

2613  
Würger 4/60, 4/80  
04.85

2 Gerätetyp: Würger 4/60, 4/80

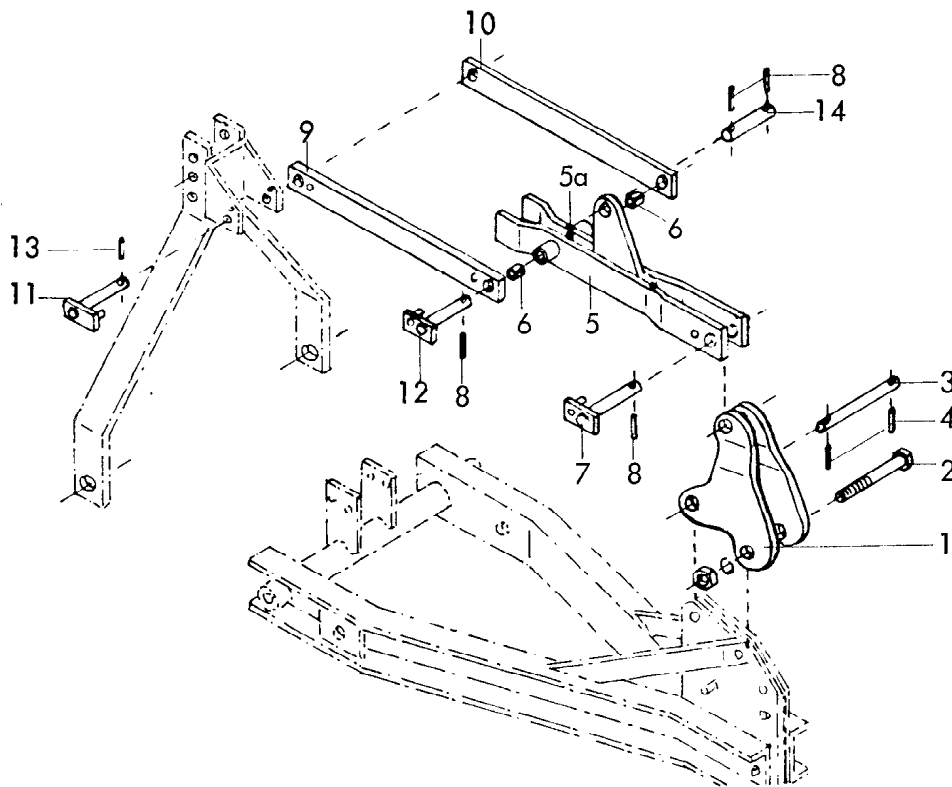
Bild-Nr.	Bestell-Nr.	Stücke Gerät/ Baugr.	Ersatzteilbezeichnung	Alte Bestell-Nr.	ca. kg / Teil
1	2613.09.00	1	Turm für mech. Steinsicherung	2602.01-1	
1	2613.10.00	1	Turm für hydr. Steinsicherung	2604.07-1	
2	6436.26.00	1	O.L.-Stock Kat. I/II, DTB-152x82	2602.01-2	
3	4716.35.00	2	Federsteckstock BTB-4	6416.01-3	
4	4716.37.00	1	Typenschild SX-4	6405.01-2	
"	1476D410	2	Halbrundkerbnagel 4x10 DIN 1476		
5	2613.19.00	1	Dreipunktachse Kat. I, DA-682 B	2602.02-1	
5	2613.20.00	1	Dreipunktachse Kat. II, DA-693 B	2602.03-1	
6	2613.00.10	4	Klemmring UW-52	2602.02-2	
7	933D1255P	4	6-ktschr. M 12x55 DIN 933-8.8		
"	127DA12	4	Federring A 12 DIN 127		
"	934D12P	4	6-ktmu. M 12 DIN 934-8		
8	2613.01.00	1	Rahmen	2604.01-1	
9	4716.38.00	3	Schmiernippel H 1 8x1	6312.04-6	
10	2613.00.02	1	Distanzrohr	2604.01-2	
11	931D2065P	1	6-ktschr. M 20x65 DIN 931-8.8		
12	931D20100P	1	6-ktschr. M 20x100 DIN 931-8.8		
13	931D2080P	1	6-ktschr. M 20x80 DIN 931-8.8		
"	127DB20	3	Federring B 20 DIN 127		
"	934D20P	3	6-ktmu. M 20 DIN 934-8		
14	2613.08.00	1	Rundsechhalter	2602.04-7	
15	933D1230P	1	6-ktschr. M 12x30 DIN 933-8.8		
16	933D1235P	4	6-ktschr. M 12x35 DIN 933-8.8		
17	2613.00.09	1	Zugmaul	2602.05-1	
18	931D10120P	1	6-ktschr. M 10x120 DIN 931-8.8		
"	934D10P	2	6-ktmu. M 10 DIN 934-8		
19	2613.15.00	1	Steckstock	2602.05-3	
20	2613.07.01	1	Meißelstiel 1145 lg. für Würger 4/80	2604.02-1	
20	2613.07.02	1	Meißelstiel 945 lg. für Würger 4/60	2604.02-1a	
21	2613.24.01	1	Meißelschneide 1150 lg. für Würger 4/80	2604.02-2	
21	2613.24.02	1	Meißelschneide 950 lg. für Würger 4/60	2604.02-2a	
22	2613.02.00	1	Meißelträger	2602.06-3	
23	302D1670	2	Senkniet 16x70 DIN 302		
24	1481D1665	1	Spannstift 16x65 DIN 1481		
"	1481D1065	1	Spannstift 10x65 DIN 1481		

} Verbundstift

Bild-Nr.	Bestell-Nr.	Stück- Gerät/ Baugr.	Ersatzteilbezeichnung	Alte Bestell-Nr.	ca. kg / Teil
25	2607.18.01	1	Meißel MP-75, 80 breit	2602.06-6	
25	2607.18.02	1	Meißel BMP-75, 110 breit	2602.06-6b	
25	2607.18.03	1	Meißel MP-75, 80 breit		
25	2607.18.04	1	Meißel BMP-75, 110 breit		
26	608D1660P	2	Senkschraube M 16x60 DIN 608-8.8		
"	127DB16	2	Federring B 16 DIN 127		
"	934D16P	2	6-ktmu. M 16 DIN 934-8		
27	2616.13.00	1	Dränkegel		
28	931D2080P	1(2)	6-kt Schr. M 20x80 DIN 931-8.8		
"	980DV20P	1(2)	Sicherungsmutter VM 20 DIN 980-8		
29	2613.16.00	1	Turmstrebe	2602.26-1	
30	2613.21.01	1	Distanzrohr	2602.26-2	
31	2613.00.03	1	Klammer	2602.08-1	
32	2613.00.06	1	Federschutzhohr	2602.08-2	
33	931D10100P	2	6-kt Schr. M 10x100 DIN 931-8.8		
"	127DA10	2	Federring A 10 DIN 127		
"	934D10P	2	6-ktmu. M 10 DIN 934-8		
34	7709.11.00	4	Druckfeder DF-247	2602.08-4	
35	2613.03.00	2	Federstange	2602.08-6	
36	2613.00.02	2	Distanzrohr		
37	2613.04.00	1	Knickrohr	2602.08-7	
38	2613.00.08	1	Bolzen Ø 25x125	2602.08-8	
39	94D840	3	Splint 8x40 DIN 94		
40	2613.00.04	3	Sicherungstift	2602.08-10	
41	2613.00.07	1	Bolzen Ø 25x181	2602.08-11	
42	94D535	2	Splint 5x35 DIN 94		
43	1441D26	4	Scheibe 26 DIN 1441		
44	4348.41.00	1	Bolzen ZB-25x110	2602.08-14	
45	2613.05.00	1	Knickarm	2602.08-17	04.85

↳ Gerätetyp: Würger 4/60, 4/80

Bild-Nr.	Bestell-Nr.	Stücke Gerät/ Baugr.	Ersatzteilbezeichnung	Alte Bestell-Nr.	ca. kg / Teil
46	933D1660P	1	6-ktschr. M 16x60 DIN 933-8.8		
"	934D16P	1	6-ktmu. M 16 DIN 934-8		
47	2613.00.01	1	Bolzen Ø 25x90	2602.08-19	
48	2614.13.00	2	Abstellstütze	2604.04	
49	6805.00.17	2	Klappstecker	2604.05	
50	2613.17.00	1	Rohreinleger		
51	2614.26.01	1	Klemmbügel		
52	931D12140P	1	6-ktschr. M 12x140 DIN 931-8.8		
"	980DV12P	1	Sicherungsmutter VM 12 DIN 980-8		
53	2613.18.01	2	Distanzhülse		
54	931D20150P	1	6-ktschr. M 20x150 DIN 931-8.8		
"	980DV20P	1	Sicherungsmutter VM 20 DIN 980-8		04.85

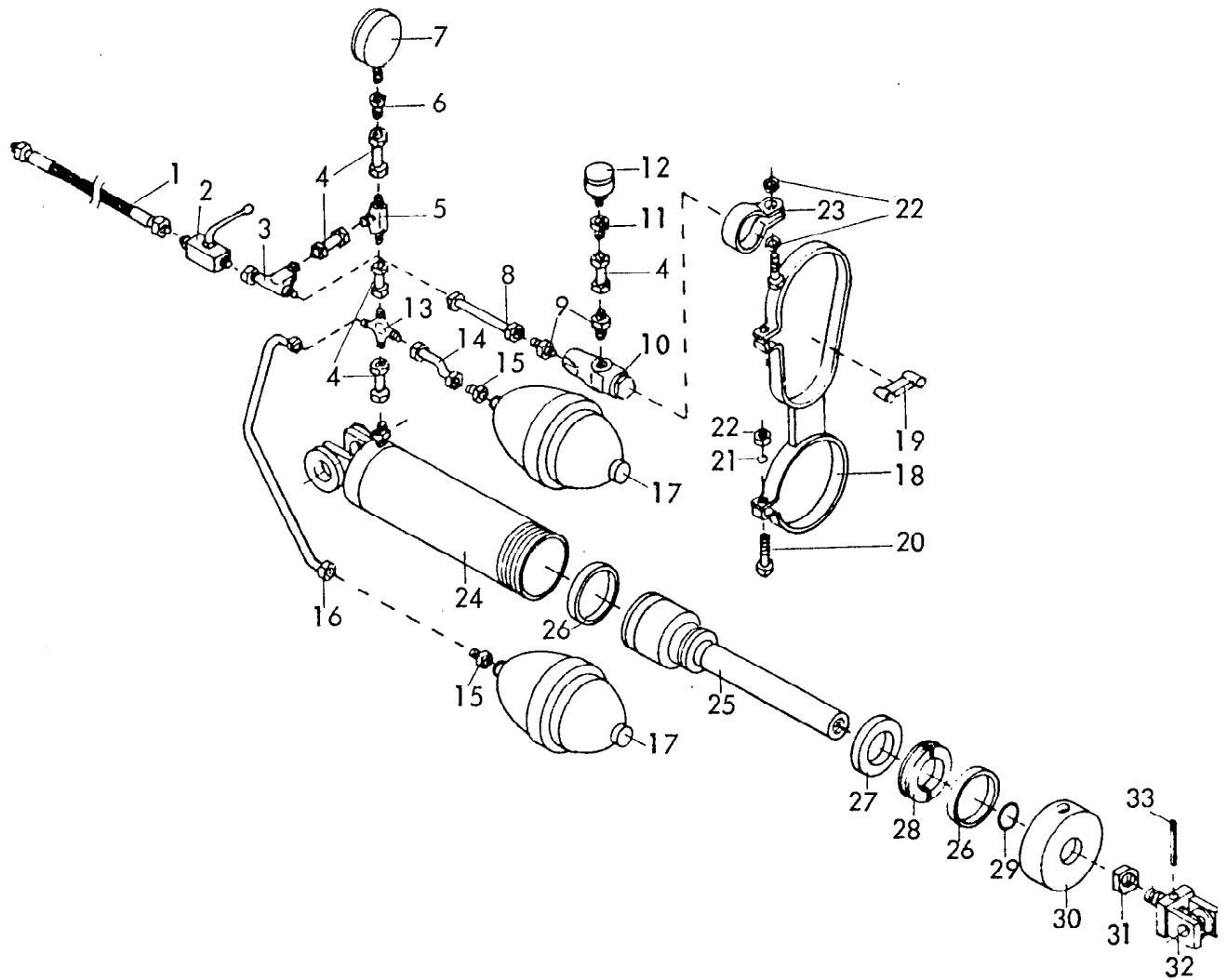


Gerätetyp: Würger 4/60, 4/80

-Hydr. Steinsicherung-

Bild-Nr.	Bestell-Nr.	Stückje Gerät/ Baugr.	Ersatzteilbezeichnung	Alte Bestell-Nr.	ca. kg/Teil
1	2613.11.00	1	Verlängerung	2604.09-1	
2	931D20120P	1	6-ktchr. M 20x120 DIN 931-8.8		
"	127DB20	1	Federring B 20 DIN 127		
"	934D20P	1	6-ktmu. M 20 DIN 934-8		
3	2607.29.00	1	Bolzen ZB-25x125 b	2607.29.00	
4	1481D1045	2	Spannstift 10x45 DIN 1481		
5	2613.12.00	1	Distanzstange	2604.09-2	
5a	4716.38.00	1	Schmiernippel H 1 8x1	6312.04-6	
6	1498D253245	2	Einspannbuchse EG 25/32x45	2604.09-3	
7	2613.14.00	1	Bolzen -hinten-	2604.09-4	
8	1481D845	4	Spannstift 8x45 DIN 1481		
9	2613.13.01	1	Strebe -links-	2604.09-5	
10	2613.13.02	1	Strebe -rechts-	2604.09-6	
11	2614.16.00	1	Bolzen -vorn-	2604.09-7	
12	2614.20.00	1	Bolzen -mitte-	2604.09-8	
13	1481D840	1	Spannstift 8x40 DIN 1481		
14	2614.70.05	1	Zylinderbolzen Ø 25x77	2604.09-9	04.85

6



Gerätetyp: Würger 4/60, 4/80

-Hydr. Steinsicherung-

Bild-Nr.	Bestell-Nr.	Stückje Gerät/ Baugr.	Ersatzteilbezeichnung	Alte Bestell-Nr.	ca. kg/Teil
1	4716.46.06	1	Hydraulikschlauch 1000 lg.	8102.06-6	
2	4716.46.05	1	Blockkugelhahn	8116.03-2	
3	4723.02.05	1	Einstellb. L-Anschlußstutzen ev L 12-L	4710.45-11	
4	4716.53.05	5	Hydraulikrohr kpl. 40 lg.	8101.06-6	
5	6436.07.02	1	T-Verschraubung T 12-L	6315.13-1	
6	2614.71.02	1	Manometerverschraubung MAV 12-LR	7704.05-1	
7	2614.71.03	1	Manometer 0-315 bar R 1/4"	7704.05-2	
8	2614.71.01	1	Hydraulikrohr kpl.	2604.10	
9	4726.38.03	2	Gerade Einschraubversch. GE 12-LM ed SA 96	7704.14-1	
10	2614.71.11	1	Druckbegrenzungsventil HY/VA 1 A 30 250 bar	7704.14-2	
11	6436.07.01	1	Anschweißverschraubung mit Innengewinde M 12x1,5	8101.06-9	

0101 06 0

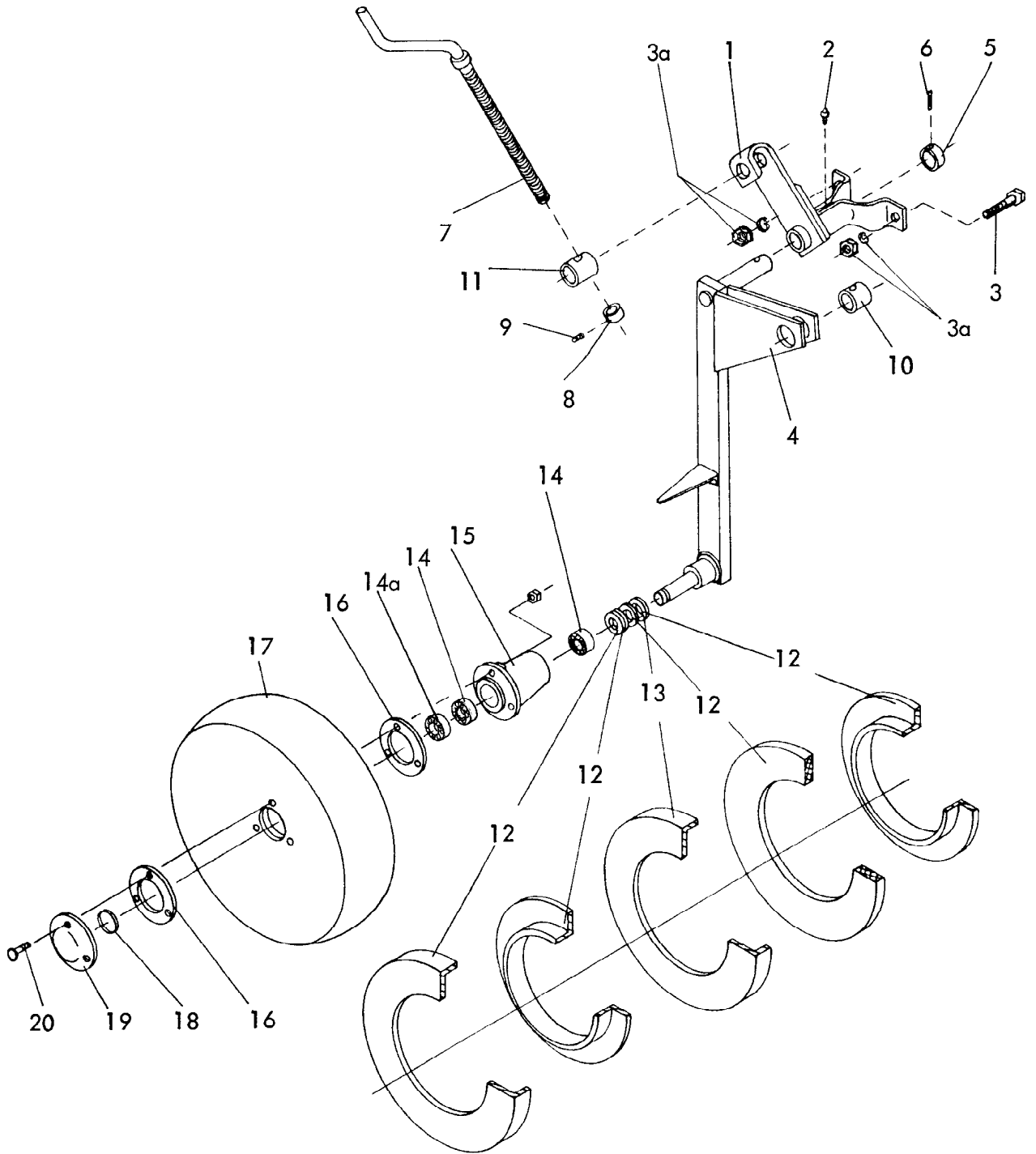
00 01

Gerätetyp: Würger 4/60, 4/80

-Hydr. Steinsicherung-

7

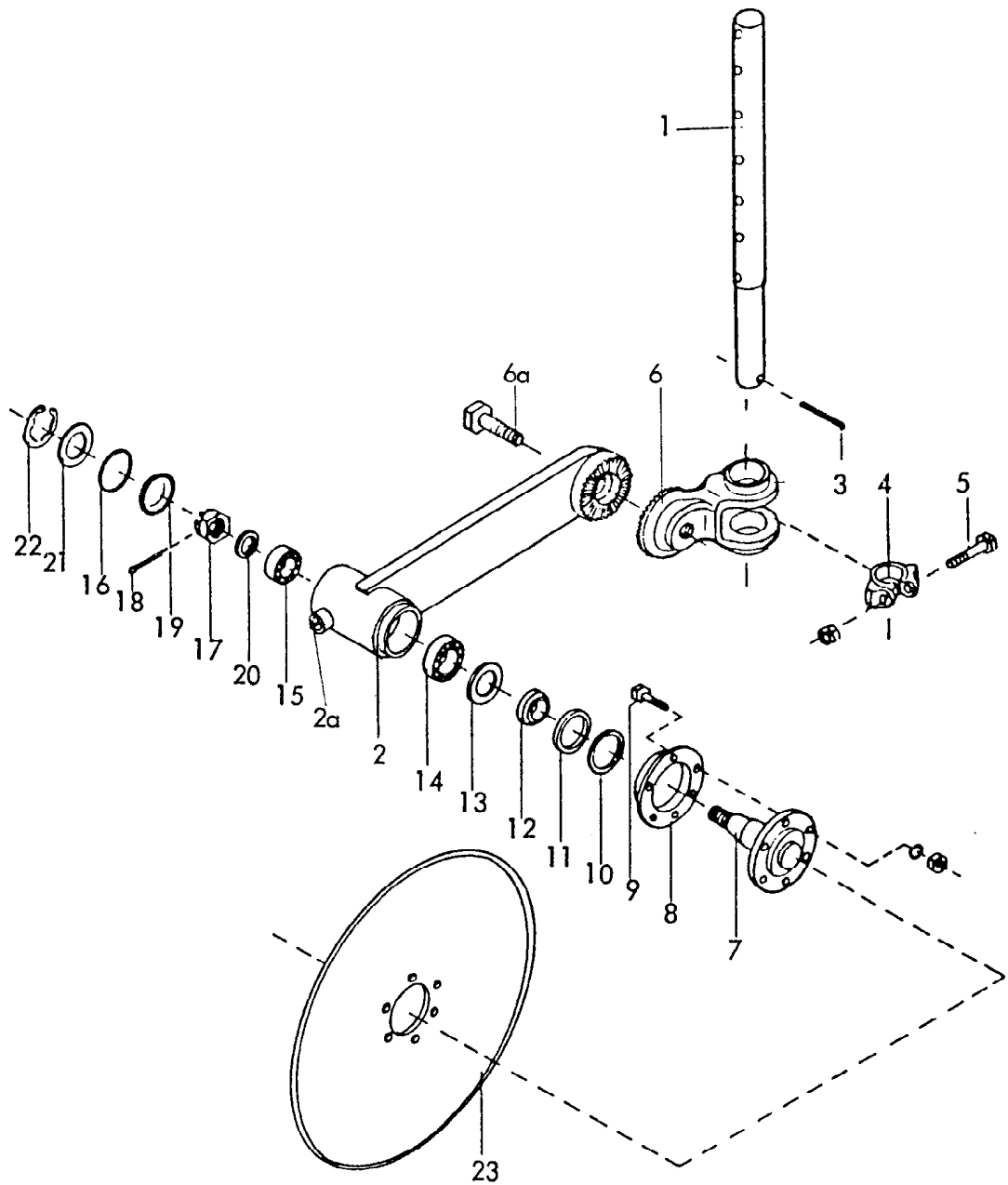
Bild-Nr.	Bestell-Nr.	Stücke Gerät/ Baugr.	Ersatzteilbezeichnung	Alte Bestell-Nr.	ca. kg./Teil
13	2608.10.01	1	Kreuzverschraubung K 12-L	7704.03-3	
14	2614.71.05	1	Hydraulikrohr kpl.	2604.11	
15	4723.02.03	2	Gerade Einschraubverschraubung GE 12 LR ed	7704.03-1	
16	2614.71.04	1	Hydraulikrohr kpl.	2604.12	
17	2614.71.06	2	Druckspeicher LEDUC 90 bar	7703.03-20	
18	2614.17.00	1	Klemmschelle	2604.13	
19	2614.22.03	1	Distanzklotz	7703.03-10	
20	558D830	2	6-kt Schr. M 8x30 DIN 558		
21	127DA8	2	Federring A 8 DIN 127		
22	555D8	4	6-ktmu. M 8 DIN 555		
23	2614.71.07	1	Norma-Schelle RSGU 38/20	4326.22	
24	2614.12.00	1	Zylinderrohr	2604.14	
25	2614.21.00	1	Kolben mit Kolbenstange	7704.02-2	
26	8129.00.05	2	Kolbenführungsring Ausf. 1 $\varnothing$ 65	7703.03-3	
27	8129.00.04	1	Nutring VN 45x112	7703.03-5	
28	2614.70.04	1	Stützring -geteilt- UW-45	7704.02-3	
29	2614.21.03	1	O-Ring OR 30x3	7704.02-5	
30	2614.70.01	1	Zylinderdeckel	7703.03-8	
31	936D20P	1	6-ktmu. M 20 DIN 936-8		
32	2614.23.00	1	Gabelkopf kpl.	2604.15	
33	1481D660	1	Spannstift 6x60 DIN 1481		
	<u>2614.70.00</u>	1	Zylinder komplett, Bild-Nr. 24-33		
					09.84



7515  
 Stützrad für Würger 4/60, 4/80  
 04.85



Bild-Nr.	Bestell-Nr.	Stücke Gerät/ Baugr.	Ersatzteilbezeichnung	Alte Bestell-Nr.	ca. kg / Teil
1	7515.04.00	1	Stützradlager 150 mm Lochabstand	7303.40-1	
2	4716.38.00	1	Schmiernippel H 1 8x1	6312.04-6	
3	931D2080P	1	6-kt Schr. M 20x80 DIN 931-8.8		
3a	934D20P	2	6-kt mu. M 20 DIN 934-8		
"	127DB20	2	Federring B 20 DIN 127		
4	7516.01.00	1	Stützradstiel	7303.51-1	
5	7515.00.01	1	Stoßring	7303.42-2	
6	1481D845	1	Spannstift 8x45 DIN 1481		
7	7515.07.02	1	Spindel	7303.43-1	
8	6805.27.03	1	Spindellagermutter	7303.43-2	
9	553D810	1	Gewindestift M 8x10 DIN 553		
10	7515.00.02	1	Spindelmutter	7303.43-4	
11	6329.00.01	1	Spindellager LB-53	7303.49-1	
12	7511.10.01	3	Satz Dichtungslamellen Z 006	7501.05-9	
13	7511.00.01	1	Filzring DW-8	7501.05-16	
14	625D6006	2	Rillenkugellager 6006 DIN 625		
14a	625D6006RS1	1	Rillenkugellager 6006 RS1 DIN 625		
15	7511.12.01	1	Stützradnabe RWA-30		
16	7511.00.03	2	Dichtung DW-4	7303.44-2	
17	7511.06.00	1	Radscheibe RVA-505, Ø 500x120	7501.06-17	
18	471D302	1	Sicherungsring 30x2 DIN 471		
19	7511.00.02	1	Radkappe RUA-3	7501.05-14	
20	608D1035N	3	Senkschraube M 10x35 DIN 608-10.9		
"	934D10P	3	6-kt mu. M 10 DIN 934-8		04.85



Gerätetyp: Scheibensech " Dok "  $\varnothing$  400 für Würger 4/60,  $\varnothing$  500 für Würger 4/80,  $\varnothing$  500 für Würger 4/95

Bild-Nr.	Bestell-Nr.	Stück je Gerät/ Baugr.	Ersatzteilbezeichnung	Alte Bestell-Nr.	ca. kg / Teil
1	7209.15.00	1	Rundsechstiel TCG-59	2601.10-1	
2	7210.05.00	1	Auslegearm für Würger 4/80		
2	7210.06.00	1	Auslegearm für Würger 4/95		
2a	4716.38.00	1	Schmiernippel H 1 8x1	6312.04-6	
3	1481D655	1	Spannhülse 6x55 DIN 1481		
4	7209.28.00	1	Klemmring UW-44		
5	931D1670P	1	6-ktschr. M 16x70 DIN 931-8.8		
"	934D16P	1	6-ktmu. M 16 DIN 934-8		
	<u>7209.00.11</u>	1	Klemmring komplett, Bild-Nr.4,5		
6	7210.04.00	1	Schwenklager GCG-50		
6a	933D2060P	1	6-ktschr. M 20x60 DIN 933-8.8		

Gerätetyp: Scheibensech " Dok "  $\emptyset$  400 für Würger 4/80,  $\emptyset$  500 für Würger 4/95

Bild-Nr.	Bestell- Nr.	Stücke Gerät/ Baugr.	Ersatzteilbezeichnung	Alte Bestell- Nr.	ca. kg / Teil
7	7209.08.00	1	Sechachse		
8	7209.00.05	1	Staubschutzkappe	7208.03-1	
9	933D825N	6	6-ktschr. M 8x25 DIN 933-10.9		
"	127DA8	6	Federring A 8 DIN 127		
"	934D8N	6	6-ktmu. M 8 DIN 934-10		
10	7209.00.04	1	Abstandsscheibe ZW 42x52	7208.03-2	
11	7209.00.06	1	Dichtscheibe 35/52x6	7208.03-3	
12	7209.00.07	1	Distanzring	7208.03-4	
13	7209.00.08	1	Nilosring 30205 AV	7207.14-1	
14	720D30205	1	Kegelrollenlager 30205 DIN 720		
15	720D30204	1	Kegelrollenlager 30204 DIN 720		
16	7209.00.09	1	O - Ring OR 46x3	7207.14-2	
	<u>7209.00.12</u>	1	Satz Verschleißteile -Lagerung- komplett, Bild-Nr. 10 - 16		
17	937D1615P	1	Kronenmutter M 16x1,5 DIN 937-8		
18	94D430	1	Splint 4x30 DIN 94		
19	470D50	1	Verschlussscheibe 50 DIN 470		
20	126D18	1	Scheibe 18 DIN 126		
21	7209.00.10	1	Scheibe 36/51x1	4255.54-4	
22	984D522	1	Sicherungsring J 52x2 K DIN 984		
23	7209.00.01	1	Sechscheibe $\emptyset$ 400, SCG-41 für Würger 4/80	7206.19-1	
23	7209.01.01	1	Sechscheibe $\emptyset$ 500, SCG-51 für Würger 4/95	7206.20-1	09.84



## **Ersatzteilliste**

2613

Tiefenlockerer

Würger 4/60, 4/80

Bei Ersatzteilbestellungen bitte Rückseite beachten!


# ***RABEWERK***



### Wichtig bei Ersatzteilbestellungen:

Bitte machen Sie bei jeder Bestellung folgende Angaben:

1. Gerätetype (auf Typenschild eingeschlagen).
2. Maschinenummer (auf Typenschild und Rahmen eingeschlagen).

<b>RABE</b>  <b>WERK</b> <small>GmbH + Co. D-49152 Bad Essen</small>	
Typ	
Nr.	Kontrolle

▲  
**Typenschild**

3. Bestellnummer oder, falls hinter der entsprechenden Bildnummer keine Bestellnummer angegeben ist, die Lagernummer bzw. die DIN-Nummer mit den dazugehörigen Maßen. Wünschen Sie den Bezug kompletter Baugruppen, so geben Sie bitte die unterstrichene Bestellnummer an.
4. Die gewünschte Stückzahl der zu liefernden Ersatzteile.

# **RABE WERK**

GmbH + Co., Landmaschinenfabrik, D-49152 Bad Essen

Telefon: (05472) 7710 · Telex: 941617 · Telefax: (05472) 771190