



Bestell-Nr. 9900.00.41DE01  
(Bestell-Nr. Betriebsanleitung 9900.00.28DE01)

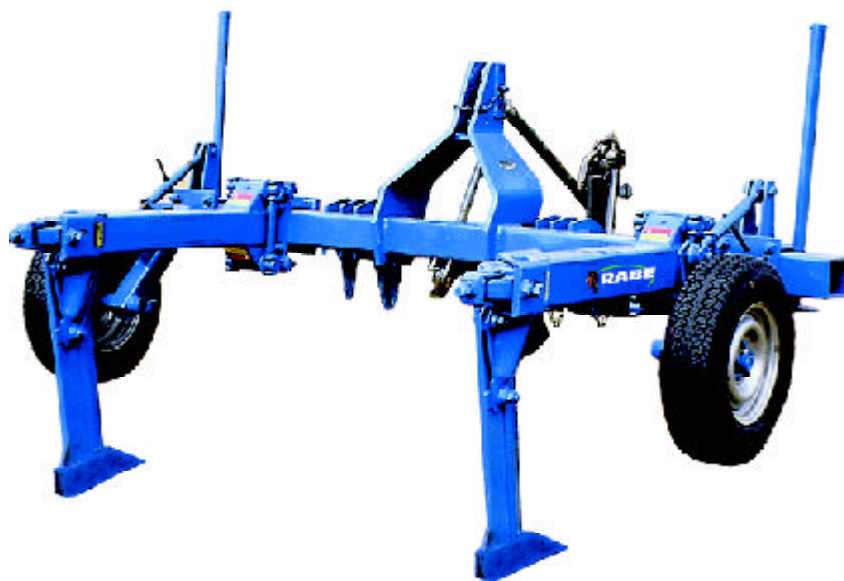
--	--	--	--	--	--	--	--	--

Ihre Maschinen-Nr.

Ersatzteilliste

***Tiefenlockerer  
Sprosser Avant S***





Référence 9900.00.41FR01  
(Référence pour notice d'instruction 9900.00.28FR01)

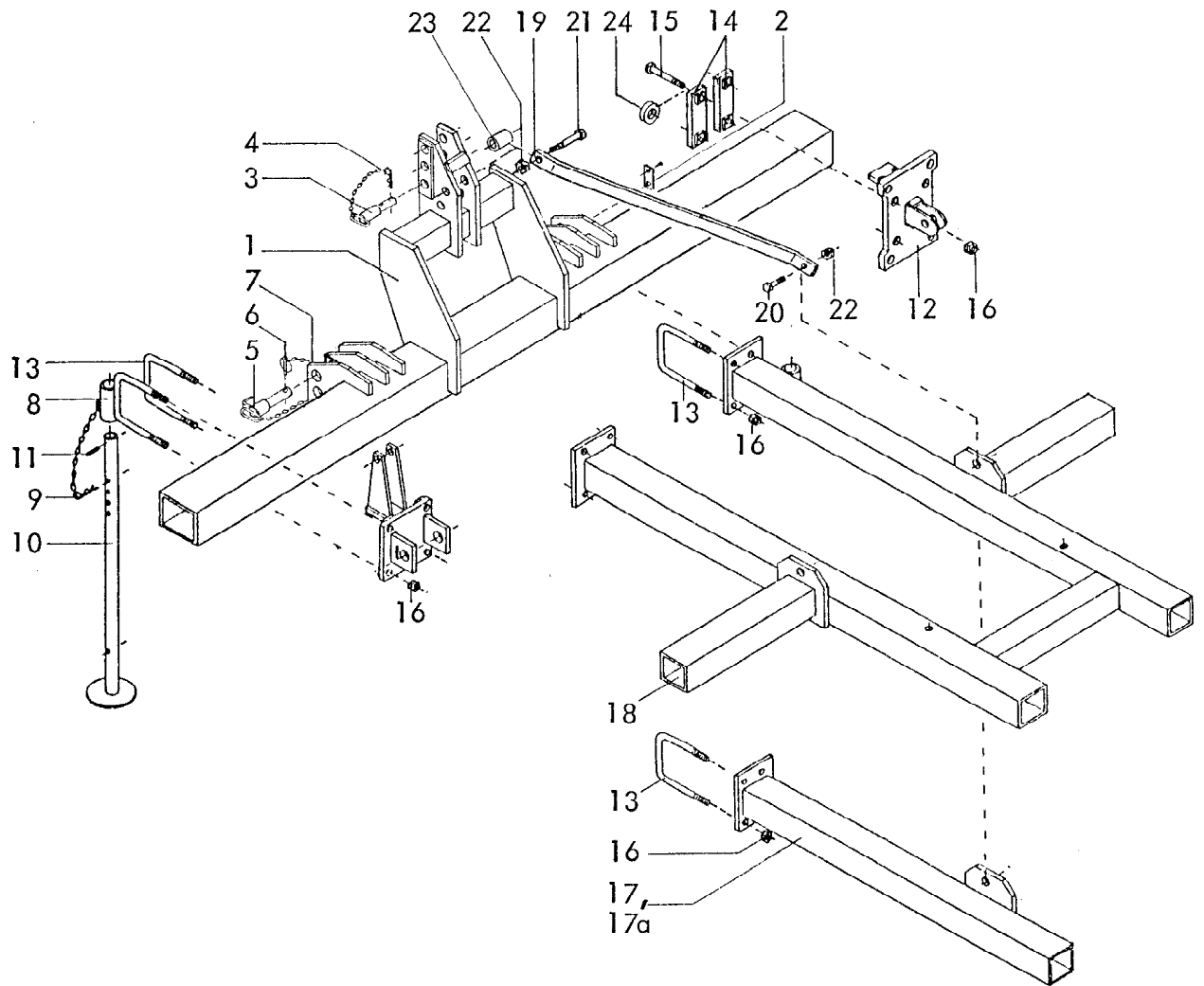
--	--	--	--	--	--	--	--	--

Numéro machine

Liste des pièces de rechange

***Sous-soleuses portées***  
***Sprosser Avant S***



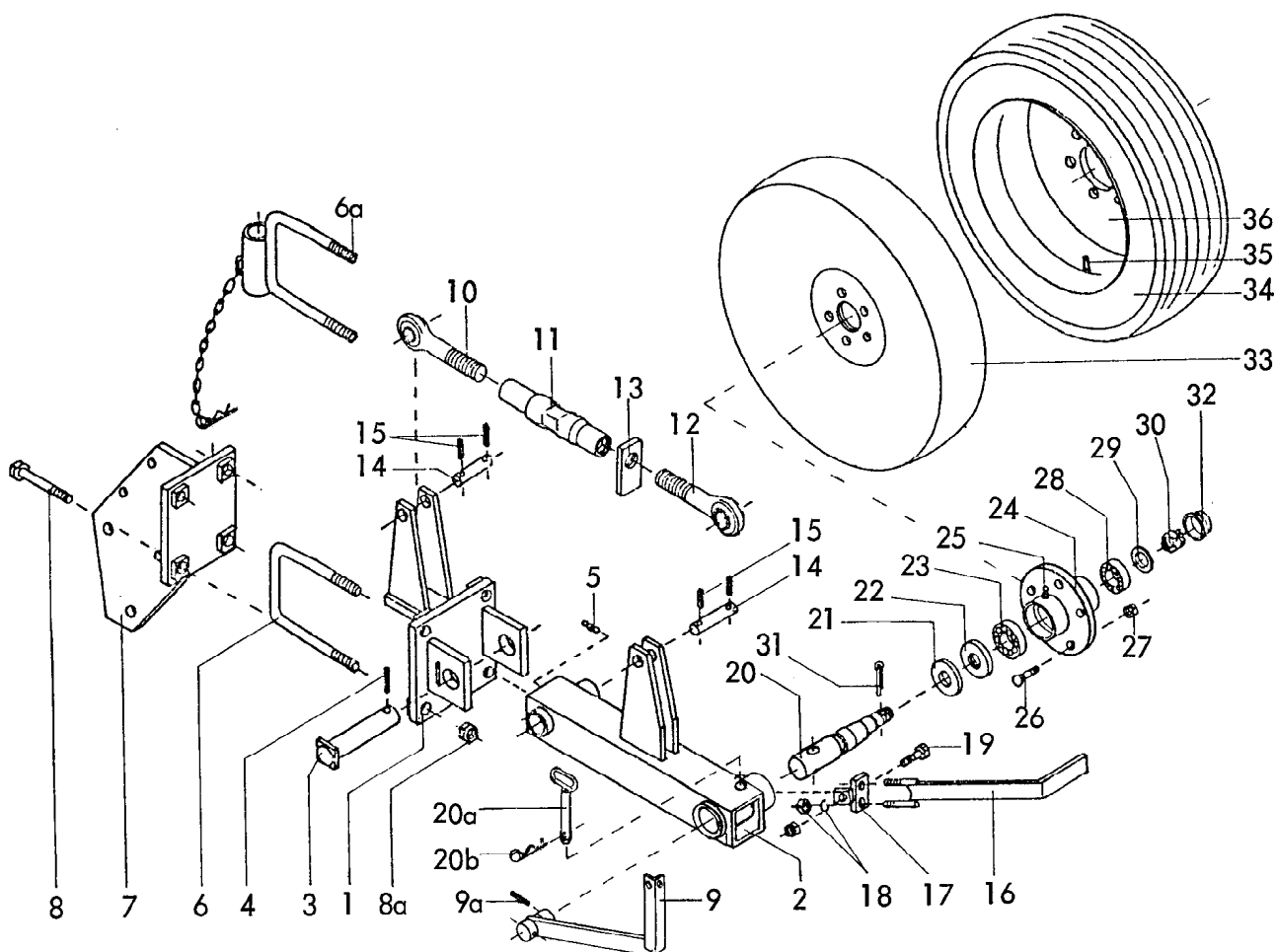


Gerätetyp: Sprosser-Avant S 2,3,4,5 /50,5/65

Bild-Nr.	Bestell-Nr.	Stückje Gerät/ Baugr.	Ersatzteilbezeichnung	Alte Bestell-Nr.	ca. kg / Teil
1	2612.01.00	1	Rahmen		
2	4716.37.00	1	Typenschild SX-4	6405.01-2	
"	1476D410	2	Halbrundkerbnagel 4x10 DIN 1476		
3	6337.62.01	1	O.L.-Stock Kat. II , DTB-161x112		
3	6337.62.04	1	O.L.-Stock Kat. III , DTB-161x57		
4	4716.35.00	1	Federsteckstock BTB-4	6416.01-3	
5	2610.11.00	2	Unterlenkerbolzen Kat. II/III		
6	6805.00.17	2	Klappstecker	4311.19	
7	763D0,320K4	4	Kette Ø 4 DIN 763, 10 Glieder		
"	94D850	4	Splint 8x50 DIN 94		12.89

2 Gerätetyp: Sprosser-Avant S 2,3,4,5/50,5/65

Bild-Nr.	Bestell-Nr.	Stückes Gerät/ Baugr.	Ersatzteilbezeichnung	Alte Bestell-Nr.	ca. kg / Teil
8	2612.23.00	2	Abstellstützenhalter kpl.		
9	11024D8	2	Federstecker Ø 8 DIN 11024		
"	4346.56.00	4	S-Haken		
"	5685D0,192K3	2	Kette Ø 3 DIN 5685, 12 Glieder		
10	8404.76.00	2	Abstellstütze		
11	1481D860	2	Spannstift 8x60 DIN 1481		
12	2612.17.00		Anlenkkonsole S ( 2,3,4,5x )		
13	2612.23.01	2(6)	Schraubband		
14	2615.03.00		Einfachlasche ( 4,6,8,10x )		
15	931D24240P		6-ktschr. M 24x240 DIN 931-8.8		
16	980DV24P		Sicherungsmutter VM 24 DIN 980-8		
17	2612.36.01	1	Anbaurahmen -rechts-		
17a	2612.36.02	1	Anbaurahmen -links-		
18	2612.33.00	1	Erweiterungsrahmen für Sprosser-Avant S 5/65		
18	2612.59.00	1	Erweiterungsrahmen für Sprosser-Avant S 5/50		
19	2612.63.01		Turmstrebe ( 2x für Sprosser-Avant S 2,3,4,5/55 ) 1x für Sprosser-Avant S 5/50 )		
19	2612.58.01	1	Turmstrebe für Sprosser-Avant S 5/50		
20	933D2460P	2	6-ktschr. M 24x60 DIN 933-8.8		
21	931D24170P	1	6-ktschr. M 24x170 DIN 931-8.8		
22	980DV24P	3	Sicherungsmutter VM 24 DIN 980-8		
23	2612.63.02	1	Distanzrohr		
24	1440D25		Scheibe 25 DIN 1440 16,24,32,40x		

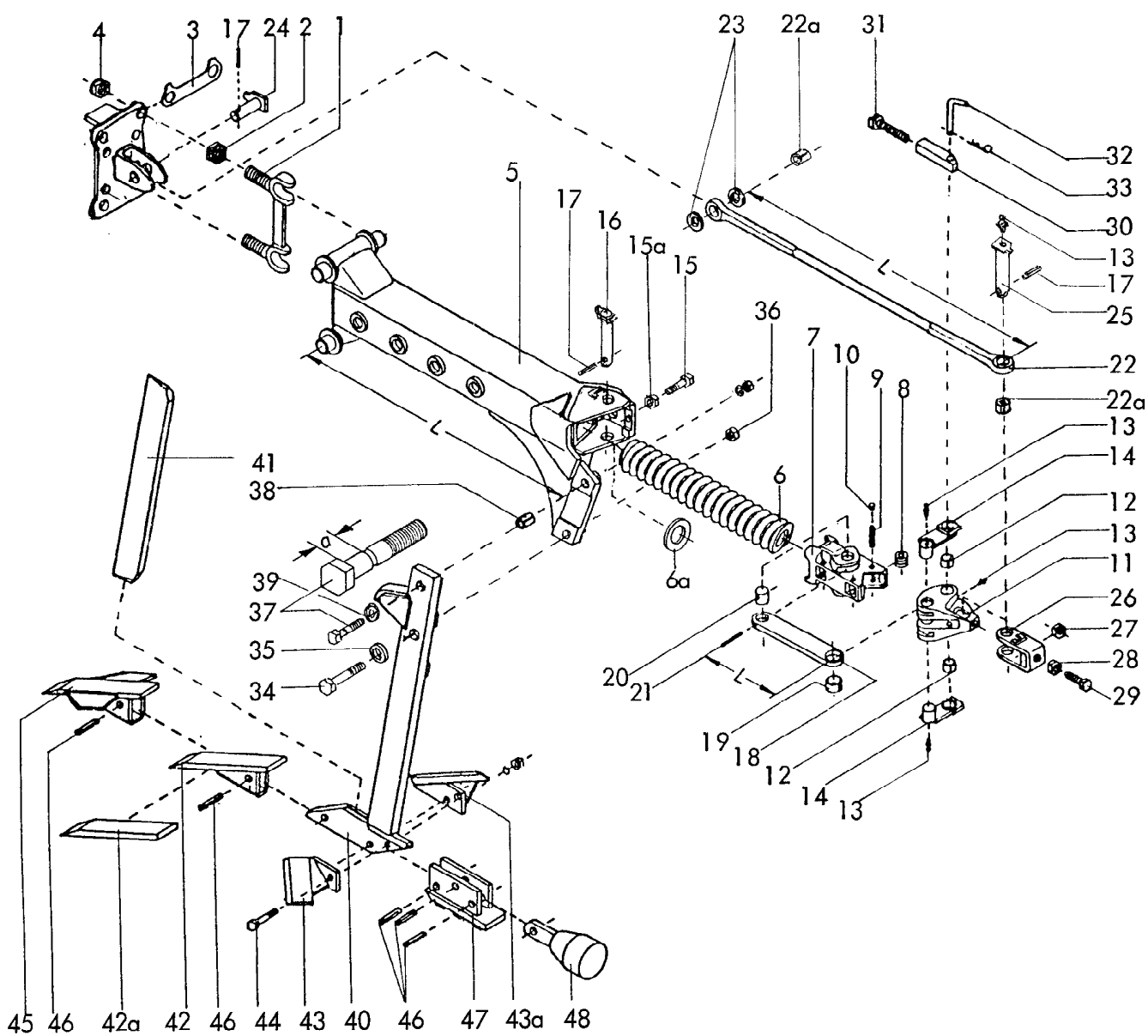


Gerätetyp: Sprosser 2,3,5, Sprosser-Avant S 2,3,4,5/50,5/65

-Stützräder-

Bild-Nr.	Bestell-Nr.	Stückje Gerät/ Baugr.	Ersatzteilbezeichnung	Alte Bestell-Nr.	ca. kg/Teil
1	2612.14.00	2	Radhalter		
2	2612.74.01	1	Stützradarm -rechts- (abgebildet)		
2	2612.74.02	1	Stützradarm -links-		
3	2610.20.00	2	Gelenkbolzen		
4	1481 D850	2	Spannstift 8x50 DIN 1481		
5	4716.38.00	2	Schmiernippel H 1 8x1	6312.04-6	
6	2612.23.01		Schraubband (4x für Sprosser 2,3, 2x für Sprosser-Avant S		
6a	2612.23.00	2	Abstellstützenhalter kpl. für Sprosser-Avant S		
7	2612.06.00	2	Zinkenhalter		
8	931 D24220P	8	6-kt-schr. M 24x220 DIN 931-8.8		für Sprosser 5
8a	980DV24P	8	Sicherungsmutter VM 24 DIN 980-8		
9	2612.68.01	1	Leuchtenhalter -links-		
9	2612.68.02	1	Leuchtenhalter -rechts-		
9a	1481 D860	2	Spannstift 8x60 DIN 1481		

Bild-Nr.	Bestell-Nr.	Stücke Gerät/ Baugr.	Ersatzteilbezeichnung	Alte Bestell-Nr.	ca. kg / Teil
10	4716.31.05	2	Gewindespindel -links- M 30 L		
11	4716.32.01	2	Spannschloßmutter M 30		
12	4716.31.04	2	Gewindespindel -rechts- M 30		
13	4716.32.02	2	Gegenmutter -rechts-		
	<u>4716.32.04</u>	2	Spannschloß komplett, Bild-Nr. 10-13		
14	2612.07.00	4	Bolzen Ø 25x110		
15	1481D840	8	Spannstift 8x40 DIN 1481		
16	7523.06.01	2	Abstreifer		
17	7523.06.04	2	Abstreiferhalter		
18	127DA12P	4	Federring A 12 DIN 127		
"	934D12P	4	6-ktmu. M 12 DIN 934-8		
19	933D1645P	2	6-kt Schr. M 16x45 DIN 933-8.8		
"	980DV16P	2	Sicherungsmutter VM 16 DIN 980-8		
20	2612.15.00	2	Achse		
20a	2612.41.00	2	Steckbolzen		
20b	4716.35.00	2	Federsteckstock BTB-4	6416.01-3	
21	6330.00.02	2	Scheibe		
22	6330.00.07	2	Nilosring 30207 AV		
23	720D30207	2	Kegelrollenlager 30207 DIN 720		
24	7523.01.01	2	Radnabe aus 6330.00.03		
25	71412DB81	2	Kegelschmiernippel BM 8x1 DIN 71412		
26	6330.00.04	10	Riffelbolzen M 12x1,5x36		
27	6330.00.05	10	Kugelbundmutter M 12x1,5		
28	720D33205	2	Kegelrollenlager 33205 DIN 720		
29	988DS2535	2	Stützscheibe S 25x35 DIN 988		
30	937D2415P	2	Kronenmutter M 24x1,5 DIN 937-8		
31	94D536	2	Splint 5x36 DIN 94		
32	6330.00.06	2	Radkappe		
33	7523.01.02	2	Radscheibe 600x130		
34	7523.38.03	2	Reifen 185 R 14 C 8 PR		
35	7523.38.04	2	Schlauch 185 R 14 C		
36	6330.11.02	2	Felge 6 Jx14 H 2		
	<u>2612.60.01</u>	2	Blehrad 600x130 komplett, Bild-Nr. 16-33		
	<u>2612.61.01</u>	2	Gummirad komplett, Bild-Nr.20-32, 34-36		
	7522.11.03	2	Lagerung komplett, Bild-Nr. 21-32		



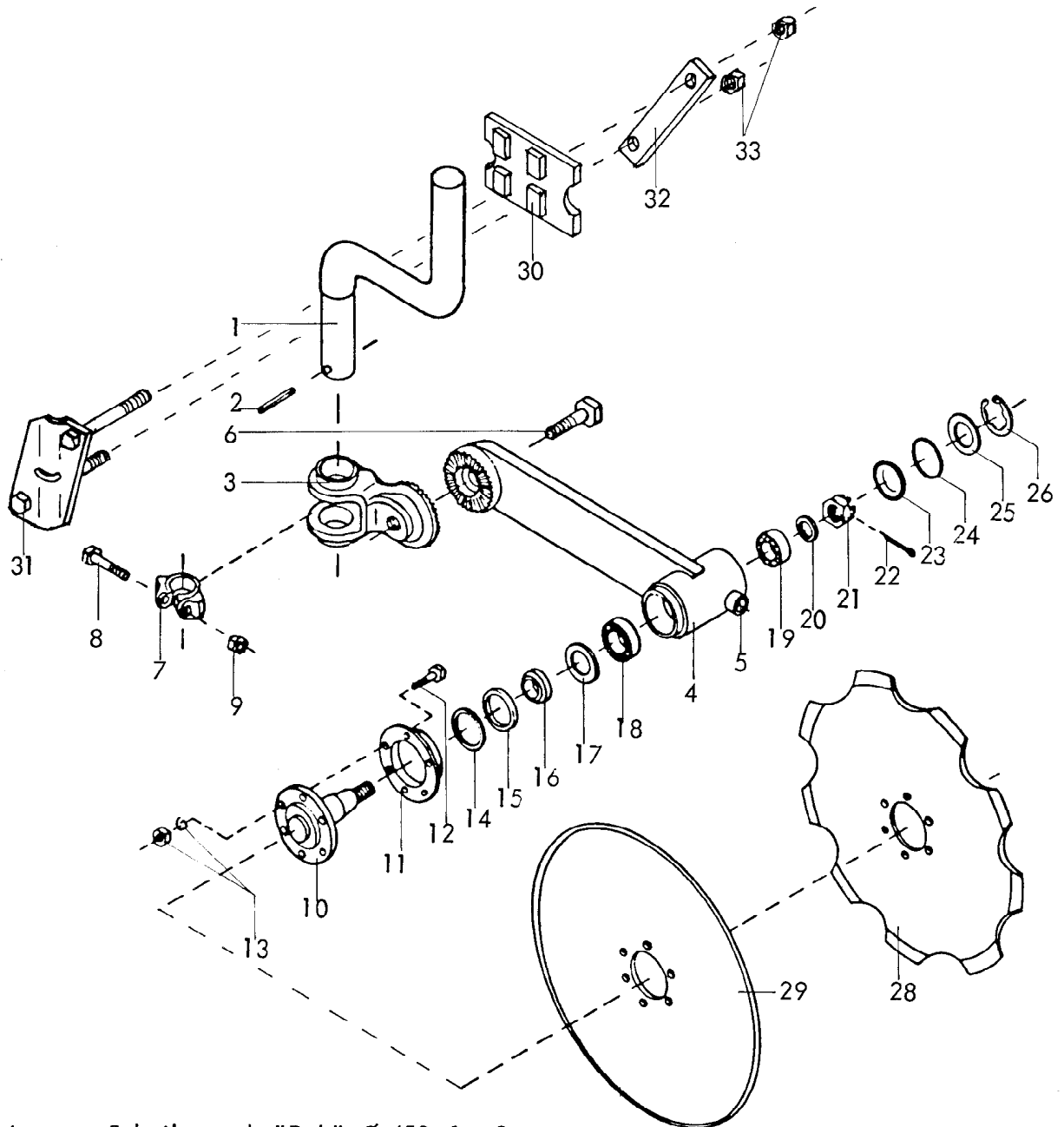
2612  
 Sprosser-Avant S 2, 3, 4, 5/50, 5/65  
 12.89

6 Gerätetyp: Sprosser-Avant S 2,3,4,5/50, 5/65

Bild-Nr.	Bestell-Nr.	Stück Gerät/ Baugr.	Ersatzteilbezeichnung	Alte Bestell-Nr.	ca. kg / Teil
			Stückzahl pro Zinken :		
1	4729.08.00	2	Grindellager		
2	4729.39.03	4	Einstellmutter M 27x1,5		
3	4729.07.03	2	Sicherungsglasche		
4	985D2715P	4	6-ktmu. M 27x1,5 DIN 985-8		
5	4355.01.00	1	Zwischengrindel		
6	4729.07.02	1	Druckfeder DF-386		
6a	4729.39.02	1	Distanzscheibe ( bei Bedarf )		
7	4729.11.00	1	Schubelement TAF-17		
8	4729.07.04	4	Rolle		
9	1481D1675	4	Spannstift 16x75 DIN 1481		
10	4729.07.05	8	Verschlusstopfen Ø 10		
11	4729.14.00	1	Winkelhebel SDT-21		
12	1498D283540	2	Einspannbuchse EG 28/35x40		
13	4716.38.00	4	Schmiernippel H 1 8x1	6312.04-6	
14	4729.13.00	2	Schubstangenlagerbolzen		
15	4724.01.04	1	Stellschraube M24 x1,5x70		
15a	936D2415P	1	6-ktmu. M 24x1,5 DIN 936-8		
16	4729.41.00	1	Winkelhebellagerbolzen		
17	1481D845	3	Spannstift 8x45 DIN 1481		
18	4729.12.01	2	Schubstange L = 230		
19	1498D354020	2	Einspannbuchse EG 35/40x20 DIN 1498		
20	4729.12.02	2	Lagerbolzen Ø 40x33		
21	1481D1060	2	Spannstift 10x60 DIN 1481		} Verbundstift
"	1481D660	2	Spannstift 6x60 DIN 1481		
22	4729.17.01	1	Zugstange L = 1149		
22a	4729.17.02	2	Buchse EG 28/35x36		
23	6916D28	2	Scheibe 28 DIN 6916		
24	4729.42.00	1	Zugstangenbolzen -vorn-		
25	4729.43.00	1	Zugstangenbolzen -hinten-		
26	4729.19.00	1	Spannbügel		
27	934D2715N	1	6-ktmu. M 27x1,5 DIN 934-10		
28	936D2715P	1	6-ktmu. M 27x1,5 DIN 936-8		
29	4729.20.00	1	Stellschraube M 27x1,5		



Bild-Nr.	Bestell-Nr.	Stück Gerät/ Baugr.	Ersatzteilbezeichnung	Alte Bestell-Nr.	ca. kg / Teil
30	4729.25.01	1	Gewindestück		
31	4724.40.04	1	Einstellschraube		
32	2607.21.00	1	Steckstock TB-16x100		
33	4716.35.00	1	Federsteckstock BTB-4	6416.01-3	
	<u>4729.25.00</u>	1	Sperrstück komplett, Bild-Nr. 30-33		
34	960D2415110N	1	6-ktschr. M 24x1,5x110 DIN 960-10.9		
35	6916D25	1	Scheibe 25 DIN 6916		
36	985D2415P	1	Sicherungsmutter M 24x1,5 DIN 985-8		
37	2612.43.01	1	Scherschraube mit Kerbe ( M 20x1,5x110, Maß a = 29,5 )		
"	127DB20	1	Federring B 20 DIN 127		
"	934D2015P	1	6-ktmu. M 20x1,5 DIN 934-8		
38	7002.06.00	1	Spannstift 25x36		
39	6916D21	1	Scheibe 21 DIN 6916		
40	2612.18.00	1	Zinken S		
41	2610.00.01	1	Meißelschneide		
42	2612.03.00	1	70er Schmalschar kpl.		
"	2612.37.00	1	70er Schmalschar -Rabid- kpl.		
42a	2612.39.00	1	Schar ( zum Anschweißen )	2612.03.01	
43	2610.14.01	1	Anbauflügel -links-		
43a	2610.14.02	1	Anbauflügel -rechts-		
44	931D1685P	2	6-ktschr. M 16x85 DIN 931-8.8		
"	127DB16	2	Federring B 16 DIN 127		
"	934D16P	2	6-ktmu. M 16 DIN 934-8		
45	2612.26.00	1	Schmalschar mit Seitenschneiden		
46	1481D1650	3(4)	Spannstift 16x50 DIN 1481		
"	1481D1050	3(4)	Spannstift 10x50 DIN 1481		
			} Verbundstift		
47	2612.05.00	1	Sohle		
48	2612.31.00	1	Dränkegel		



Gerätetyp: Scheibensech "Dok" Ø 450 für Sprösser -Avant S

Bild-Nr.	Bestell-Nr.	Stücke Gerät/ Baugr.	Ersatzteilbezeichnung	Alte Bestell-Nr.	ca. kg / Teil
1	7209.13.01	1	Rundsechstiel TCG-511		
			Stückzahlen für ein Scheibensech :		
2	1481D655	1	Spannhülse 6x55 DIN 1481		
3	7210.04.00	1	Schwenklager GCG-50		
4	7210.05.00	1	Auslegearm für Sechsscheibe Ø 450		
5	4716.38.00	1	Schmiernippel H 1 8x1	6312.04-6	
6	933D2060P	1	6-ktschr. M 20x60 DIN 933-8.8		
7	7209.28.00	1	Klemmring UW-44		
8	931D16P	1	6-ktschr. M 16x70 DIN 931-8.8		
9	934D16P	1	6-ktmu. M 16 DIN 934-8		
	<u>7209.00.11</u>	1	Klemmring komplett, Bild-Nr. 7 - 9		08.84

Bild-Nr.	Bestell-Nr.	Stück Gerät/ Baugr.	Ersatzteilbezeichnung	Alte Bestell-Nr.	ca. kg / Teil
			<u>Stückzahlen für ein Scheibensech:</u>		
10	7209.08.00	1	Sechachse		
11	7209.00.05	1	Staubschutzkappe	7208.03-1	
12	933D830N	6	6-ktschr. M 8x30 DIN 933-10.9		
13	127DA8	6	Federring A 8 DIN 127		
"	934D8N	6	6-ktmu. M 8 DIN 934-10		
14	7209.00.04	1	Abstandsscheibe ZW 42x52	7208.03-2	
15	7209.00.06	1	Dichtscheibe 35x52x6	7208.03-3	
16	7209.00.07	1	Distanzring	7208.03-4	
17	7209.00.08	1	Nilosring 30205 AV	7207.14-1	
18	720D30205	1	Kegelrollenlager 30205 DIN 720		
19	720D30204	1	Kegelrollenlager 30204 DIN 720		
20	126D18	1	Scheibe 18 DIN 126		
21	937D1615P	1	Kronenmutter M 16x1,5 DIN 937-8		
22	94D430	1	Splint 4x30 DIN 94		
23	470D50	1	Verschlussscheibe 50 DIN 470		
24	7209.00.09	1	O-Ring OR 46x3	7207.14-2	
	<u>7209.00.12</u>	1	Satz Verschleißteile -Lagerung- komplett, Bild-Nr. 14 - 19, 24		
25	7209.00.10	1	Scheibe 36/51x1, C-36	4255.54-4	
26	984D522	1	Sicherungsring J 52x2 K DIN 984		
28	7209.00.03	1	Sechscheibe -gezackt- Ø 450, SCG-45 Z	7206.20b-1	
29	7209.00.02	1	Sechscheibe -glatt- Ø 450, SCG-45	7207.05-1	
30	2715.26.00	1	Klemmhalter für Zwischengrindel 140		
31	2715.28.00	1	Klemmlasche " " "		
32	2715.22.00	1	Lasche " " "		08.84