



# COMBI-DIGGER

## 3m - 4 Zinken - Non-Stop

### ERSATZTEILKATALOG

(Ab Oktober 2012)

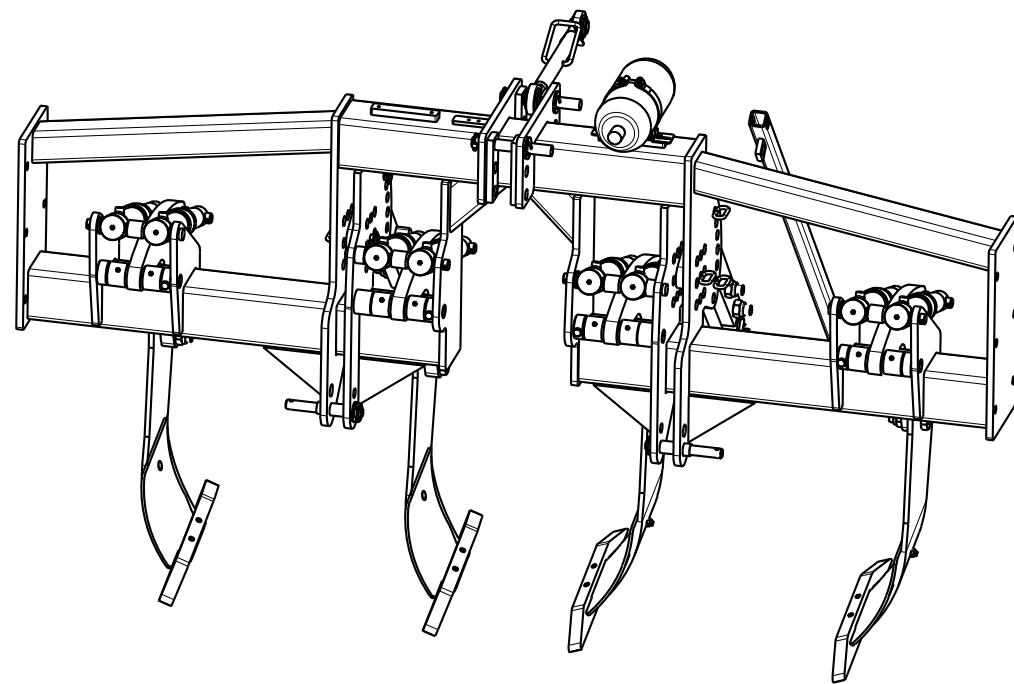
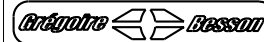
Rabe - Gregoire-Besson Gruppe  
Am Rabewerk 1  
49152 Bad Essen - Germany  
Web: <http://www.rabe-agri.eu/>  
Email : info@rabe-agri.eu  
Tél. : (+49) 5472 771- 0  
Fax : (+49) 5472 771-195



Oktober 2012



# Combi-Digger NSH 3m 4 lames

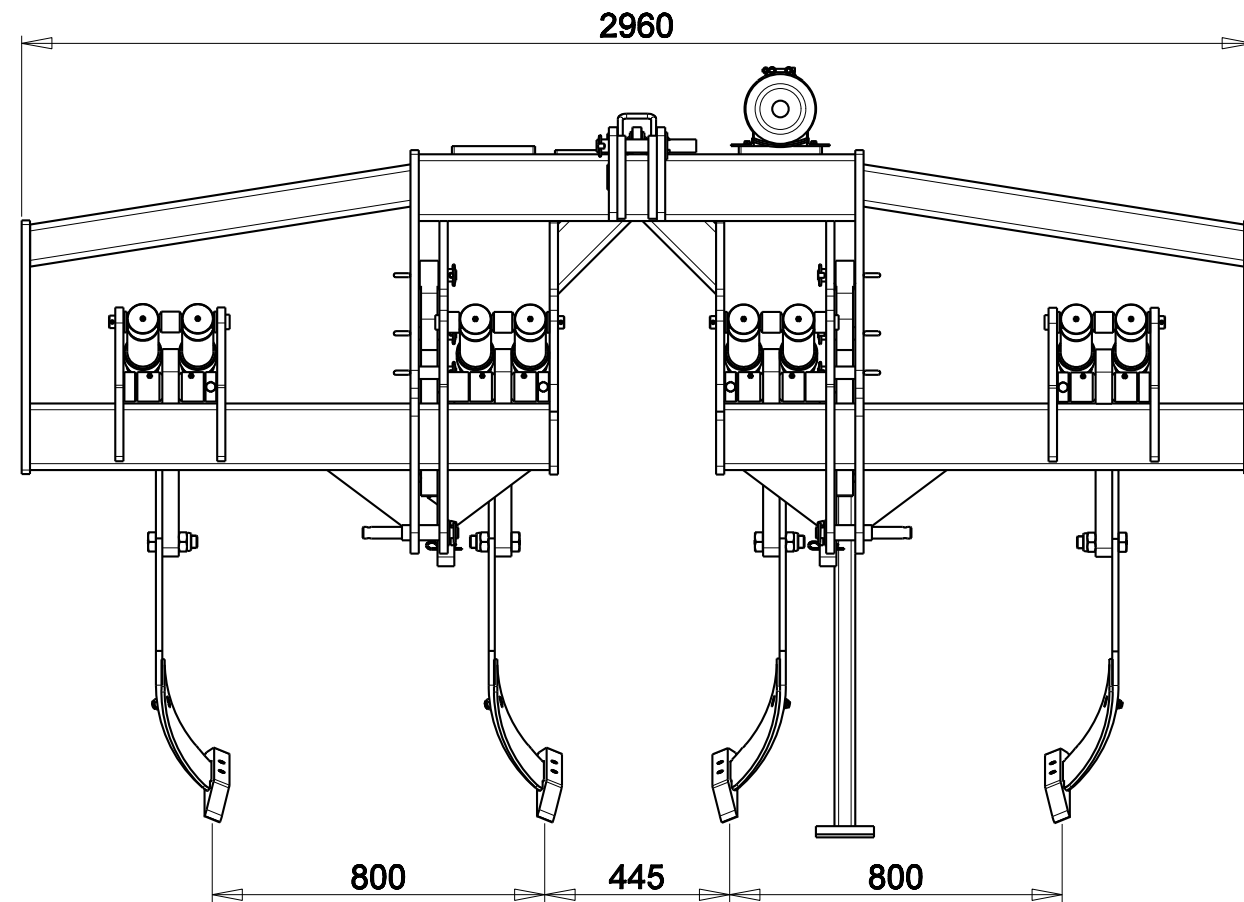


# Combi-Digger NSH 3m 4 lames



Repere	Quantité	Reference	Designation
1	1	6 640 482	Bras de relevage
2	1	6 640 483	Bras de relevage
3	6	6 642 231	Broche Soud Du30 Lst110 Lu92
4	1	6 642 232	Châssis Combi-Digger 34 NSH
5	1	600 501 015	Accumulateur - 6 l. tare 60bars Accumulator - 6 l,60 Bars
6	2	E6400502	Lame Michel gauche 90 mm pointe réversible LH blade / complete tine for RH assembly
7	2	E6400504	Lame Michel droite 90mm pointe réversible RH blade / complete tine for LH assembly
8	12	M 252 010	Goupille elastique epaisse - 8x50 mm Thick roll pin - 8x50 mm
9	1	M 433 205	Barre de pousse Ø32 ; lg 380mm
10	1	M530053	Support accumulateur
11	2	SP 11592	Douille Combi-Digger
12	2	SP 11593	Douille Combi-Digger
13	2	SP 11594	Douille Combi-Digger
14	2	SP 11595	Douille Combi-Digger
15	1	SP 11599	Béquille Combi-Digger
16	2	SP10931	Broche d'attelage inférieur cat II/III lower pin hitch CAT III & IV
17	4	SP12002	Support lame securite NSH blade NSH safety support
18	2	SP12005	Axe seul Du39,7 Lt265 Lu265 Pin Ø39.7 T1265 U1265
19	4	SP12006	Axe seul Du30 Lt222 Lu194 Pin Ø30 T1222 U1194
20	2	SP12007	Axe seul Du30 Lst280 Lu268 Pin Ø30 T1280 U1268
21	4	SP12013	Entretoise verin cylinders spacer bushng
22	8	SP12015	Verin SE D60 C200 EAF360 Single acting cylinder Ø60 stroke200 close interaxial360

# Combi-Digger NSH 3m 4 lames

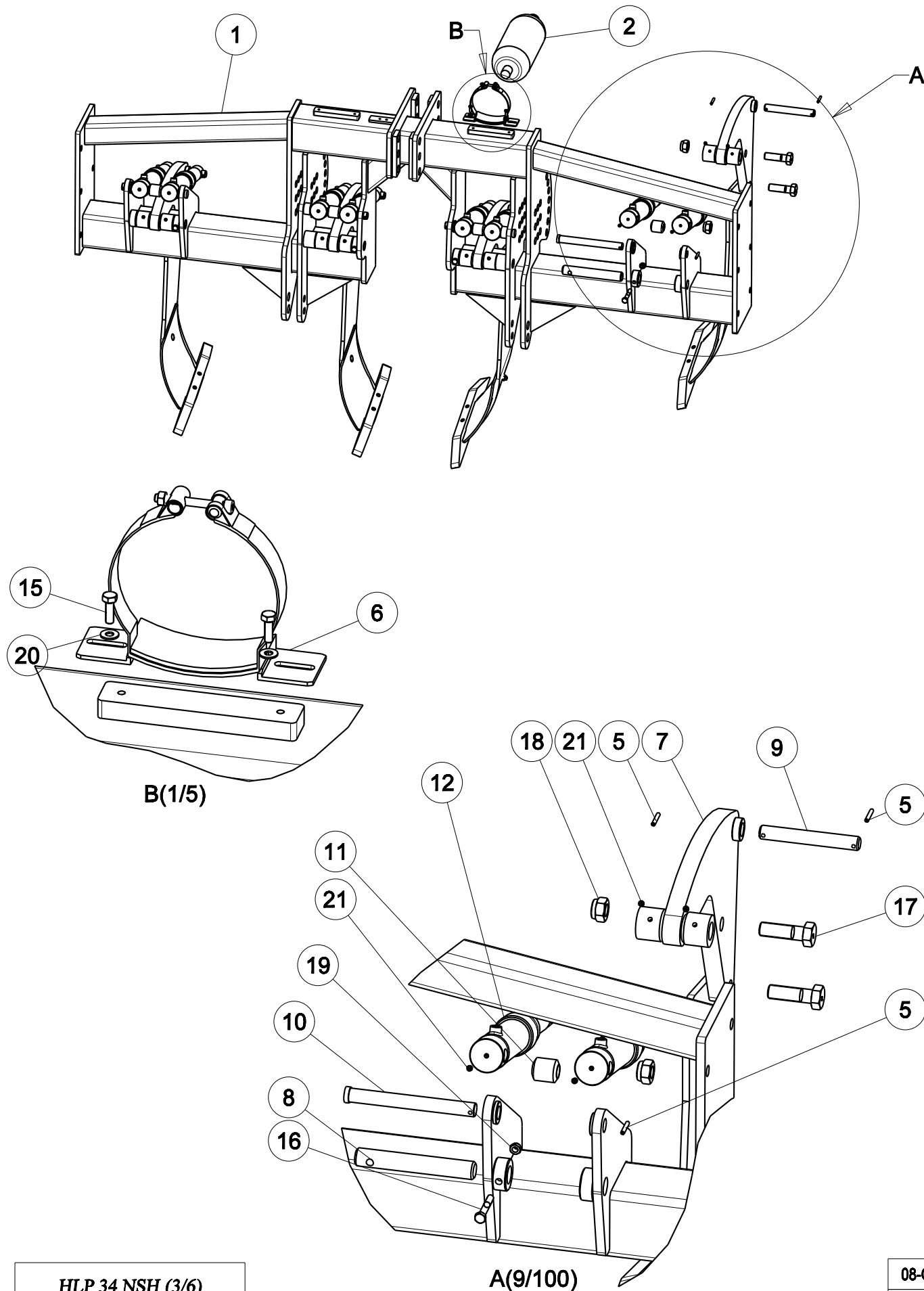
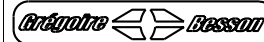


# Combi-Digger NSH 3m 4 lames



23	2	SP12566	Axe seul Du30 Lst300 Lu288
24	2	SP12567	Axe seul Du39,7 Lt280 Lu280
25	2	SP12954	Broche attelage 3pt cat III Upper pin hitch CAT III
26	2	VI 27 05	Vis H M8x 25 - 8.8 ZNBL DIN933 Screw H M8x 25 - 8.8 ZNBL
27	4	VI 30 12	Vis H M14x 90 - 8.8 ZNBL DIN931 Screw H M14x 90 - 8.8 ZNBL
28	8	VI 37 08	Vis H M30x100 - 8.8 ZNBL DIN931 Screw H M30x100 - 8.8 ZNBL
29	8	VJ 334	Ecrou frein std H M 30 - pas 350 Nyloc nut std H M 30 - thread 350
30	4	VJ 337	Ecrou frein std H M 14 - pas 150 Nyloc nut std H M 14 - thread 150
31	2	VK 502	Rondelle plate moyenne MU8 Flat washer medium MU8
32	2	VK 513	Rondelle plate moyenne MU30 Flat washer medium MU30
33	2	VK 518	Rondelle plate moyenne MU33 Washer MU33
34	10	VL 103	Goupille "Clips" Dia10 Z Lynch pin "Clips" Dia10 Z
35	24	VM 205	Graisseur droit - M10, pas150 Grease nipple - M10, thread150

# Combi-Digger NSH 3m 4 lames

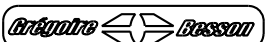


HLP 34 NSH (3/6)

08-Oct-12

Revision : A  
M a J :

# Combi-Digger NSH 3m 4 lames



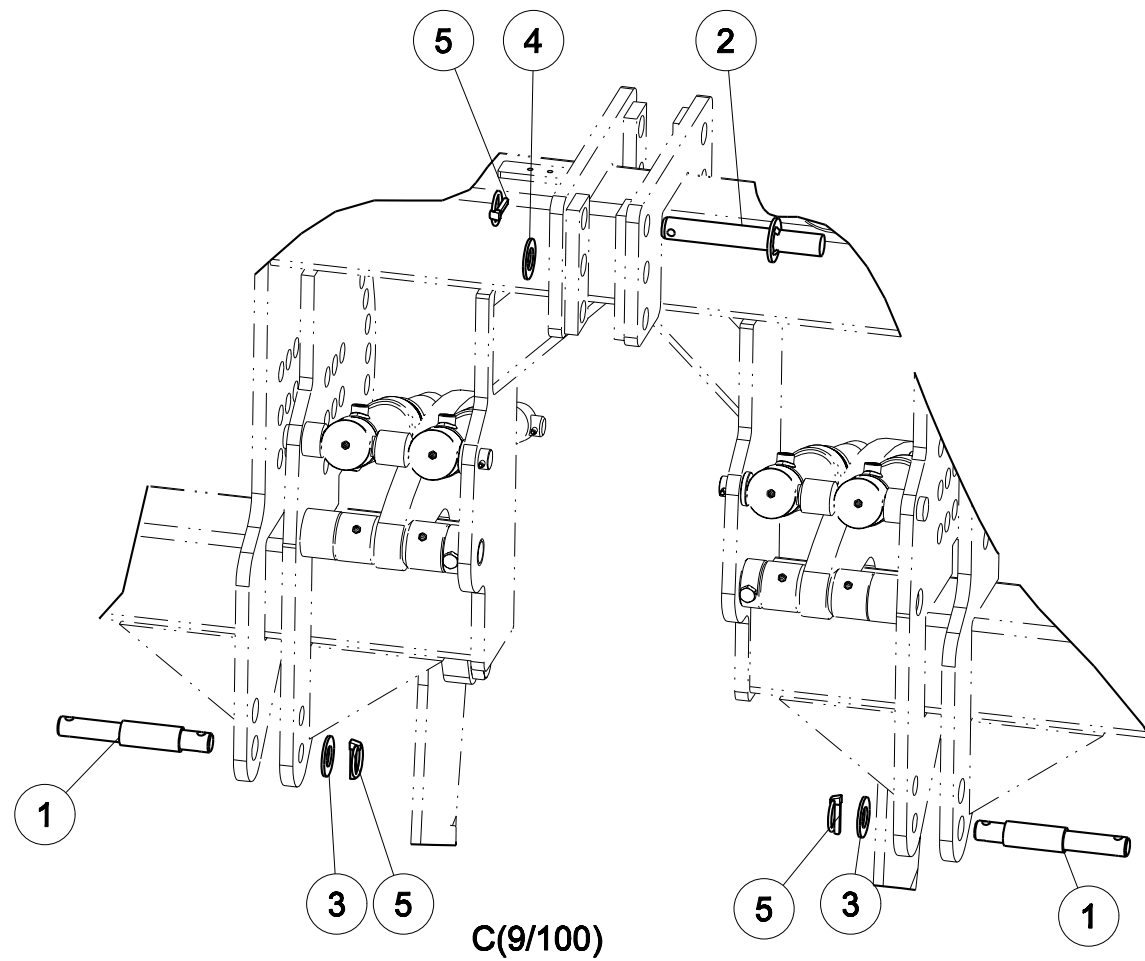
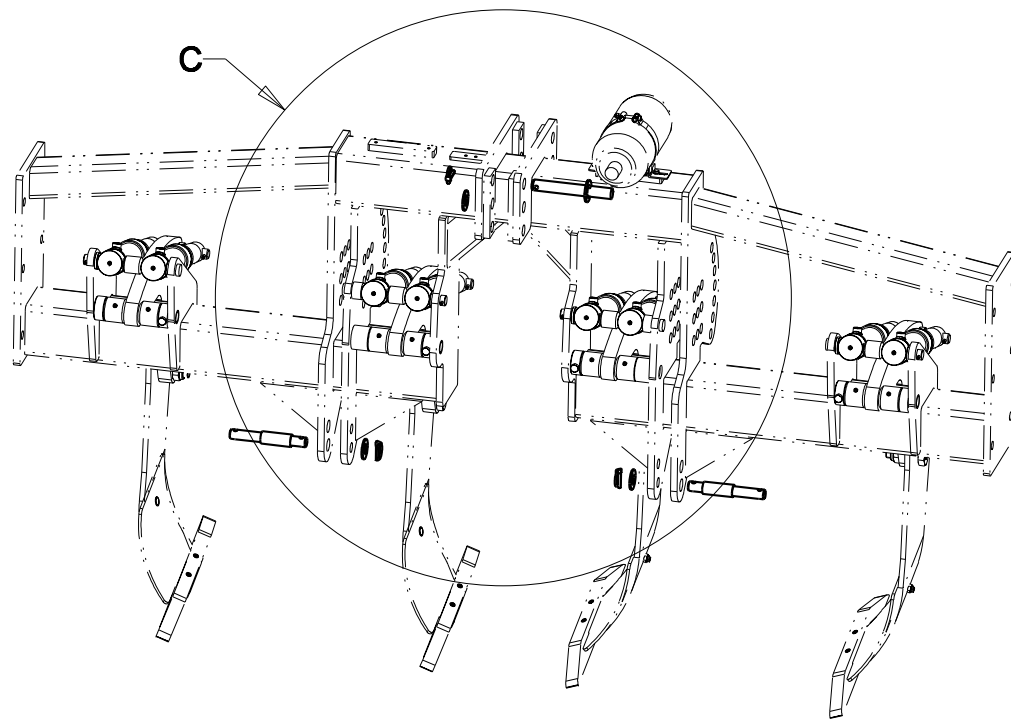
Repere	Quantité	Reference	Designation
1	1	6 642 232	Châssis Combi-Digger 34 NSH
2	1	600 501 015	Accumulateur - 6 l. tare 60bars Accumulator - 6 l,60 Bars
3	2	E6400502	Lame Michel gauche 90 mm pointe réversible LH blade / complete tine for RH assembly
4	2	E6400504	Lame Michel droite 90mm pointe réversible RH blade / complete tine for LH assembly
5	12	M 252 010	Goupille elastique epaisse - 8x50 mm Thick roll pin - 8x50 mm
6	1	M530053	Support accumulateur
7	4	SP12002	Support lame securite NSH blade NSH safety support
8	2	SP12005	Axe seul Du39,7 Lt265 Lu265 Pin Ø39.7 T1265 U1265
9	4	SP12006	Axe seul Du30 Lt222 Lu194 Pin Ø30 T1222 U1194
10	2	SP12007	Axe seul Du30 Lst280 Lu268 Pin Ø30 T1280 U1268
11	4	SP12013	Entretoise verin cylinders spacer bushng
12	8	SP12015	Verin SE D60 C200 EAF360 Single acting cylinder Ø60 stroke200 close interaxial360
13	2	SP12566	Axe seul Du30 Lst300 Lu288
14	2	SP12567	Axe seul Du39,7 Lt280 Lu280
15	2	VI 27 05	Vis H M8x 25 - 8.8 ZNBL DIN933 Screw H M8x 25 - 8.8 ZNBL
16	4	VI 30 12	Vis H M14x 90 - 8.8 ZNBL DIN931 Screw H M14x 90 - 8.8 ZNBL
17	8	VI 37 08	Vis H M30x100 - 8.8 ZNBL DIN931 Screw H M30x100 - 8.8 ZNBL
18	8	VJ 334	Ecrou frein std H M 30 - pas 350 Nyloc nut std H M 30 - thread 350
19	4	VJ 337	Ecrou frein std H M 14 - pas 150 Nyloc nut std H M 14 - thread 150
20	2	VK 502	Rondelle plate moyenne MU8 Flat washer medium MU8
21	24	VM 205	Graisseur droit - M10, pas150 Grease nipple - M10, thread150

08-Oct-12

Revision : A  
M a J :

HLP 34 NSH (3/6)

# Combi-Digger NSH 3m 4 lames

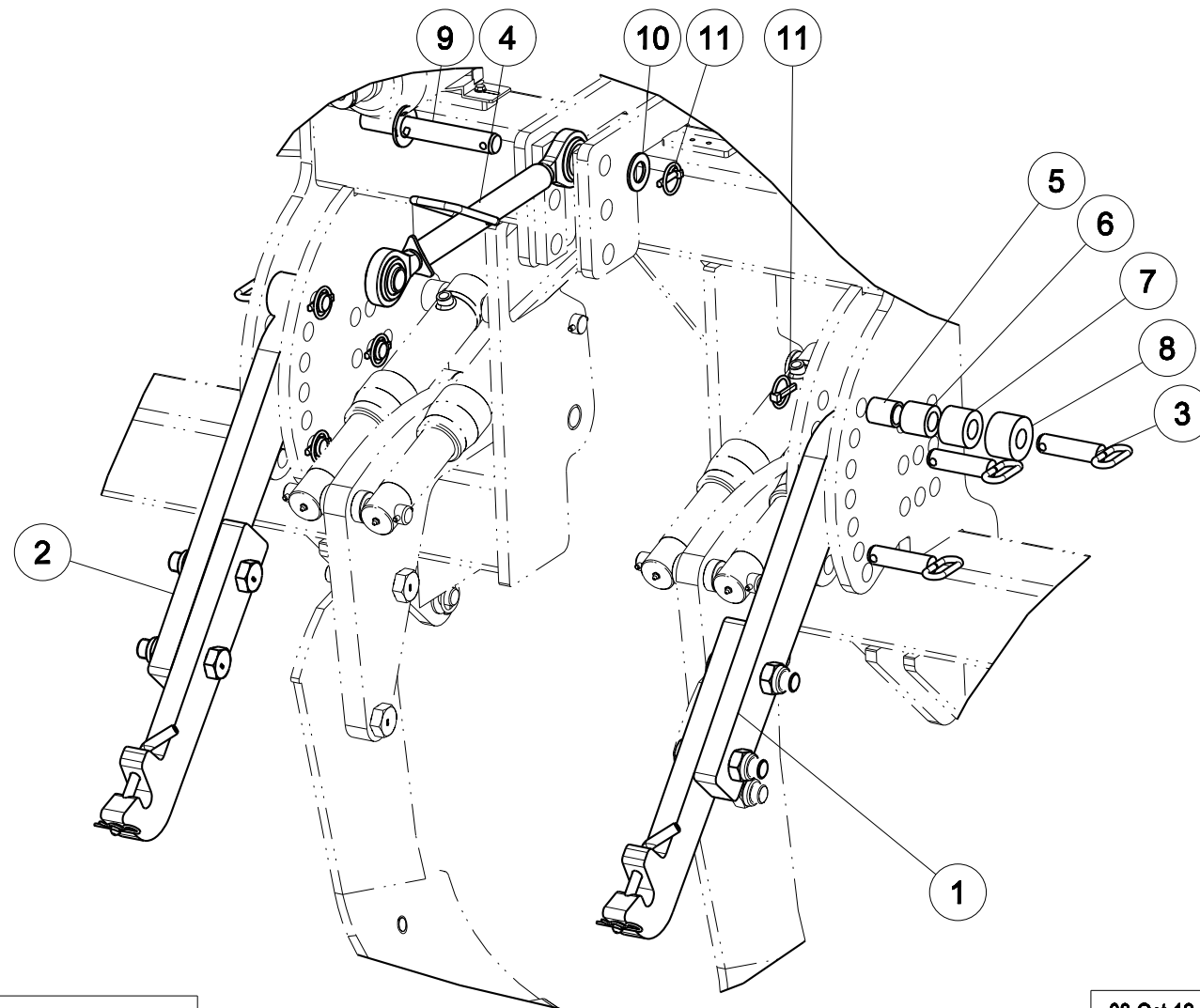
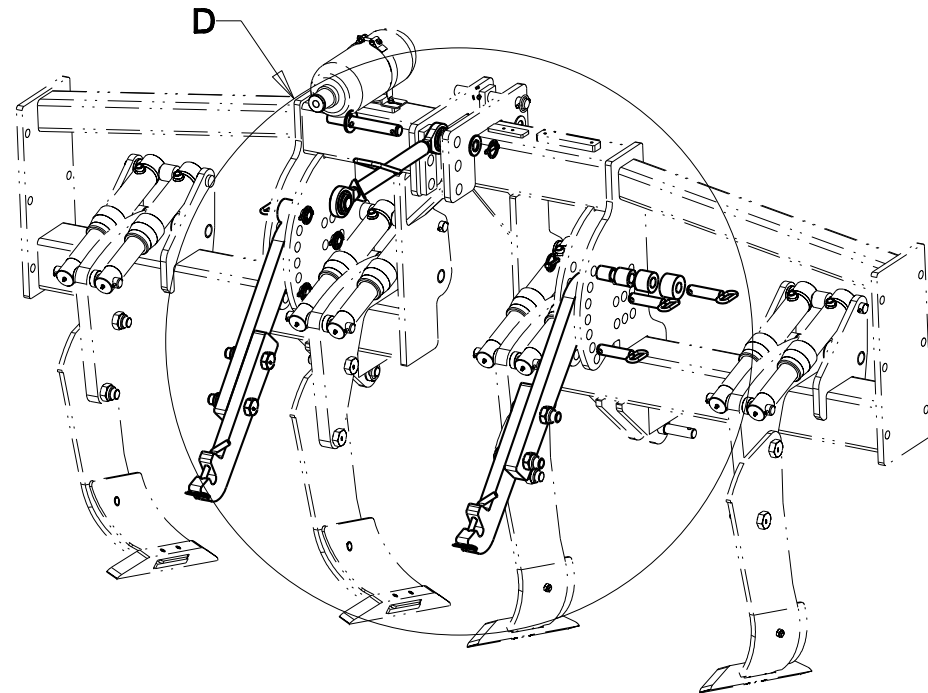
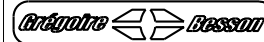


# Combi-Digger NSH 3m 4 lames



Repere	Quantité	Reference	Designation
1	2	SP10931	Broche d'attelage inférieur cat II/III lower pin hitch CAT III & IV
2	1	SP12954	Broche attelage 3pt cat III Upper pin hitch CAT III
3	2	VK 513	Rondelle plate moyenne MU30 Flat washer medium MU30
4	1	VK 518	Rondelle plate moyenne MU33 Washer MU33
5	3	VL 103	Goupille "Clips" Dia10 Z Lynch pin "Clips" Dia10 Z

# Combi-Digger NSH 3m 4 lames



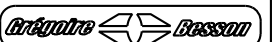
HLP 34 NSH (5/6)

D(9/100)

08-Oct-12

Revision : A  
Ma J :

# Combi-Digger NSH 3m 4 lames



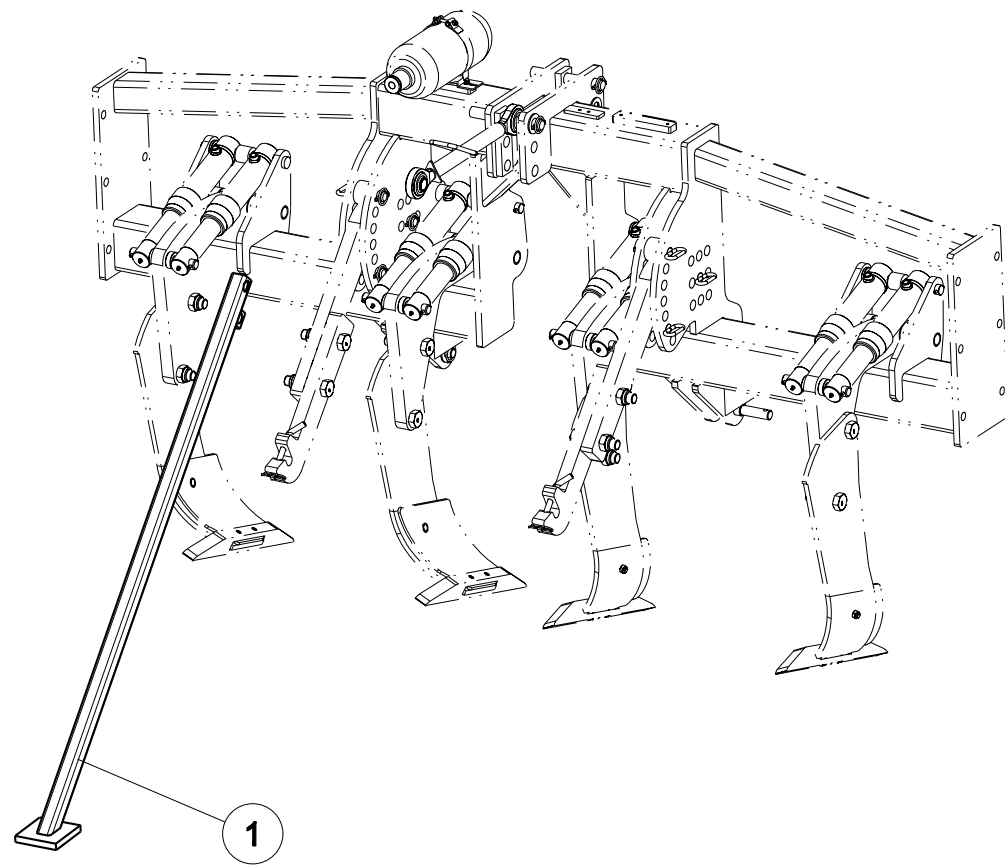
Repere	Quantité	Reference	Designation
1	1	6 640 482	Bras de relevage
2	1	6 640 483	Bras de relevage
3	6	6 642 231	Broche Soud Du3O Lst11O Lu92
4	1	M 433 205	Barre de poussee Ø32 ; lg 380mm
5	2	SP 11592	Douille Combi-Digger
6	2	SP 11593	Douille Combi-Digger
7	2	SP 11594	Douille Combi-Digger
8	2	SP 11595	Douille Combi-Digger
9	2	SP12954	Broche attelage 3pt cat III Upper pin hitch CAT III
10	2	VK 518	Rondelle plate moyenne MU33 Washer MU33
11	10	VL 103	Goupille "Clips" Dia10 Z Lynch pin "Clips" Dia10 Z

08-Oct-12

Revision : A  
Ma J :

HLP 34 NSH (5/6)

# Combi-Digger NSH 3m 4 lames

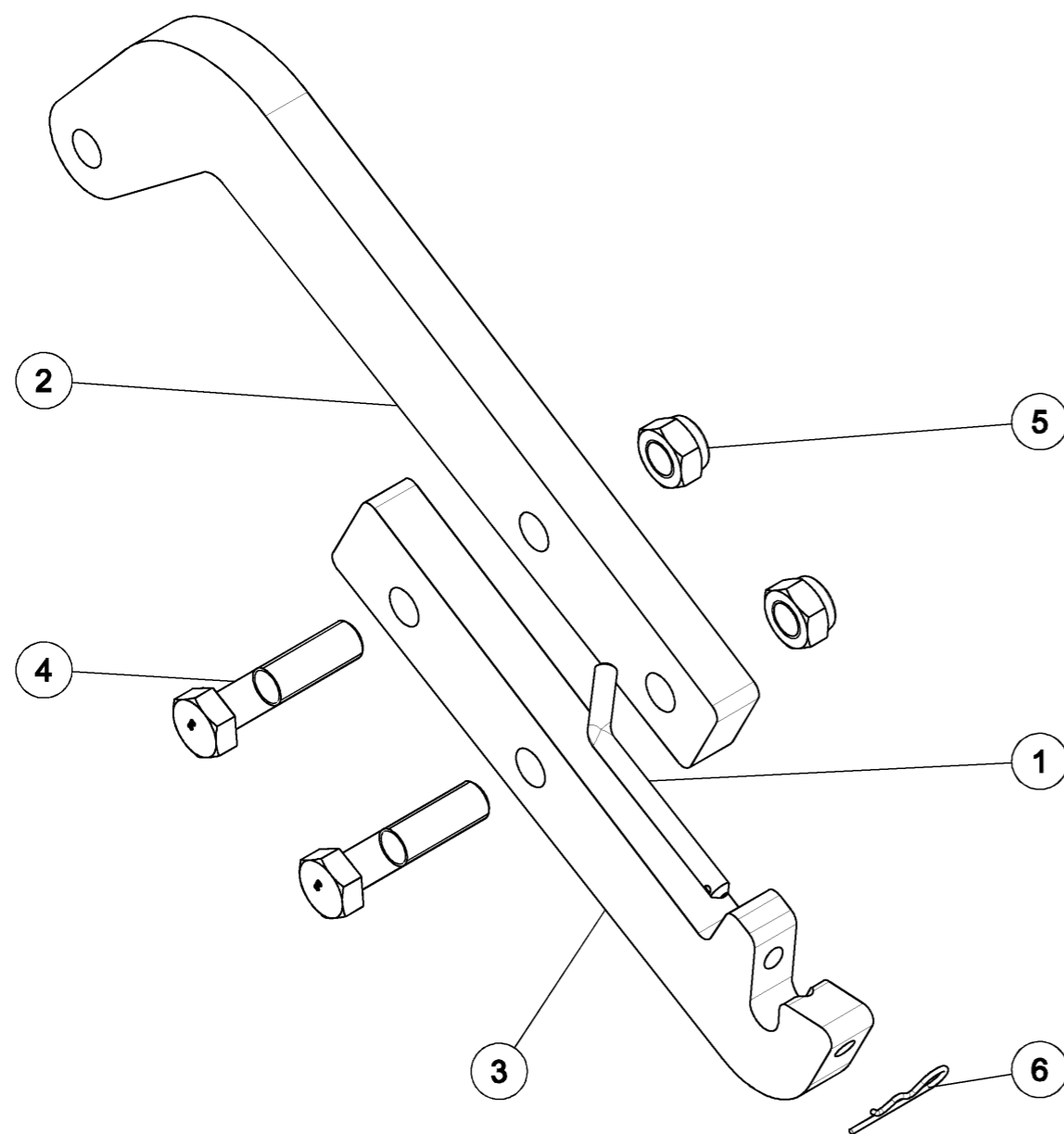


# Combi-Digger NSH 3m 4 lames



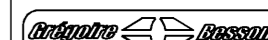
<i>Repere</i>	<i>Quantité</i>	<i>Reference</i>	<i>Designation</i>
1	1	SP 11599	Béquille Combi-Digger



**Bras de relevage**

6 640 482 (1/1)

17-Sep-12

Revision : A  
M a J :**Bras de relevage**

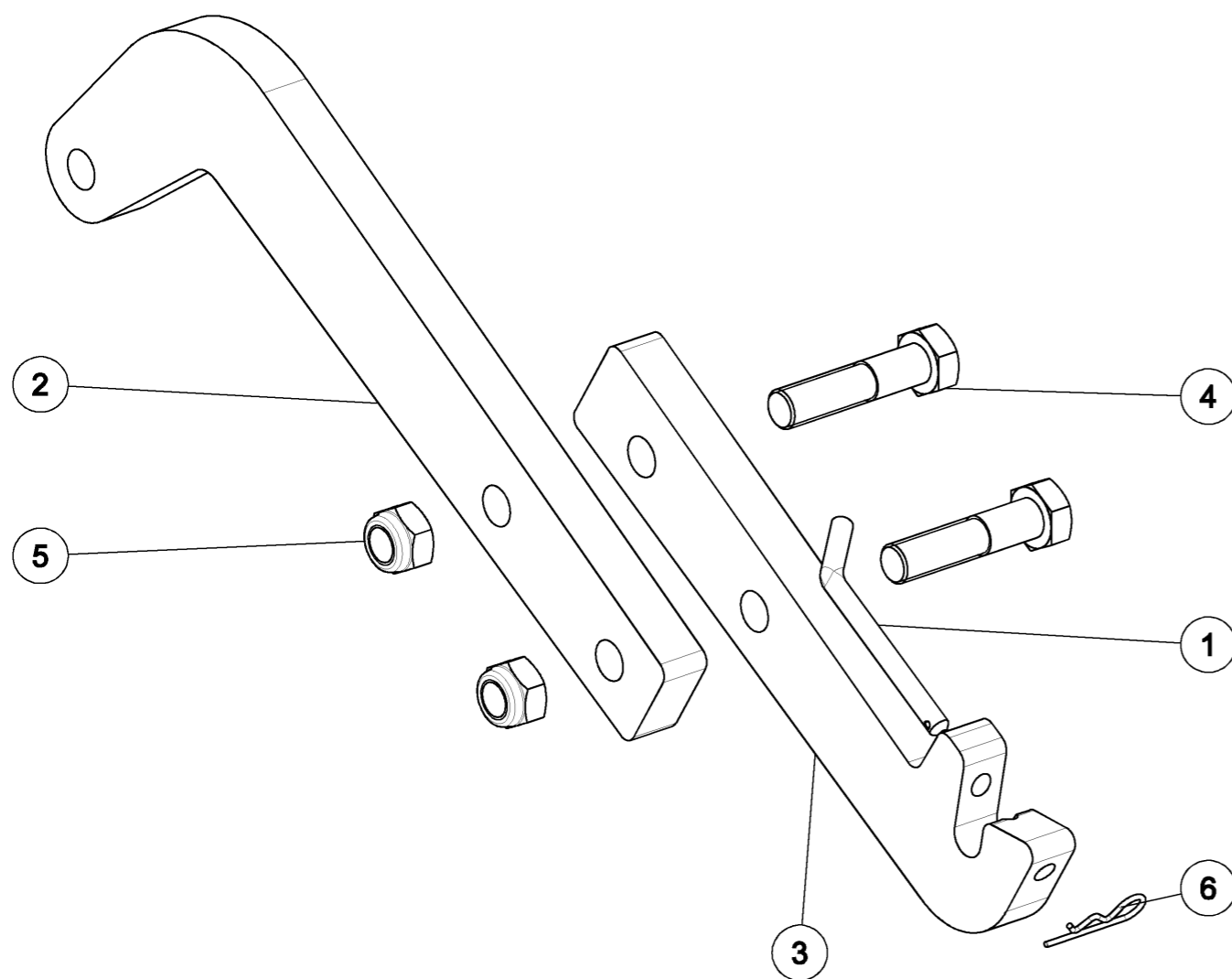
<i>Repere</i>	<i>Quantité</i>	<i>Reference</i>	<i>Designation</i>
1	1	SP 11591	Broche attelage arrière
2	1	SP11590	Bras
3	1	SP12362	Bras de relevage arrière
4	2	VI 37 07	Vis H M30x130 - 8.8 ZNBL DIN931 Screw H M30x130 - 8.8 ZNBL
5	2	VJ 334	Ecrou frein std H M 30 - pas 350 Nyloc nut std H M 30 - thread 350
6	1	VL 002	Goupille "Beta" - 4, Z R Clip - 4, Z

17-Sep-12

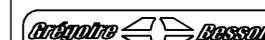
Revision : A  
M a J :

6 640 482 (1/1)

# Bras de relevage



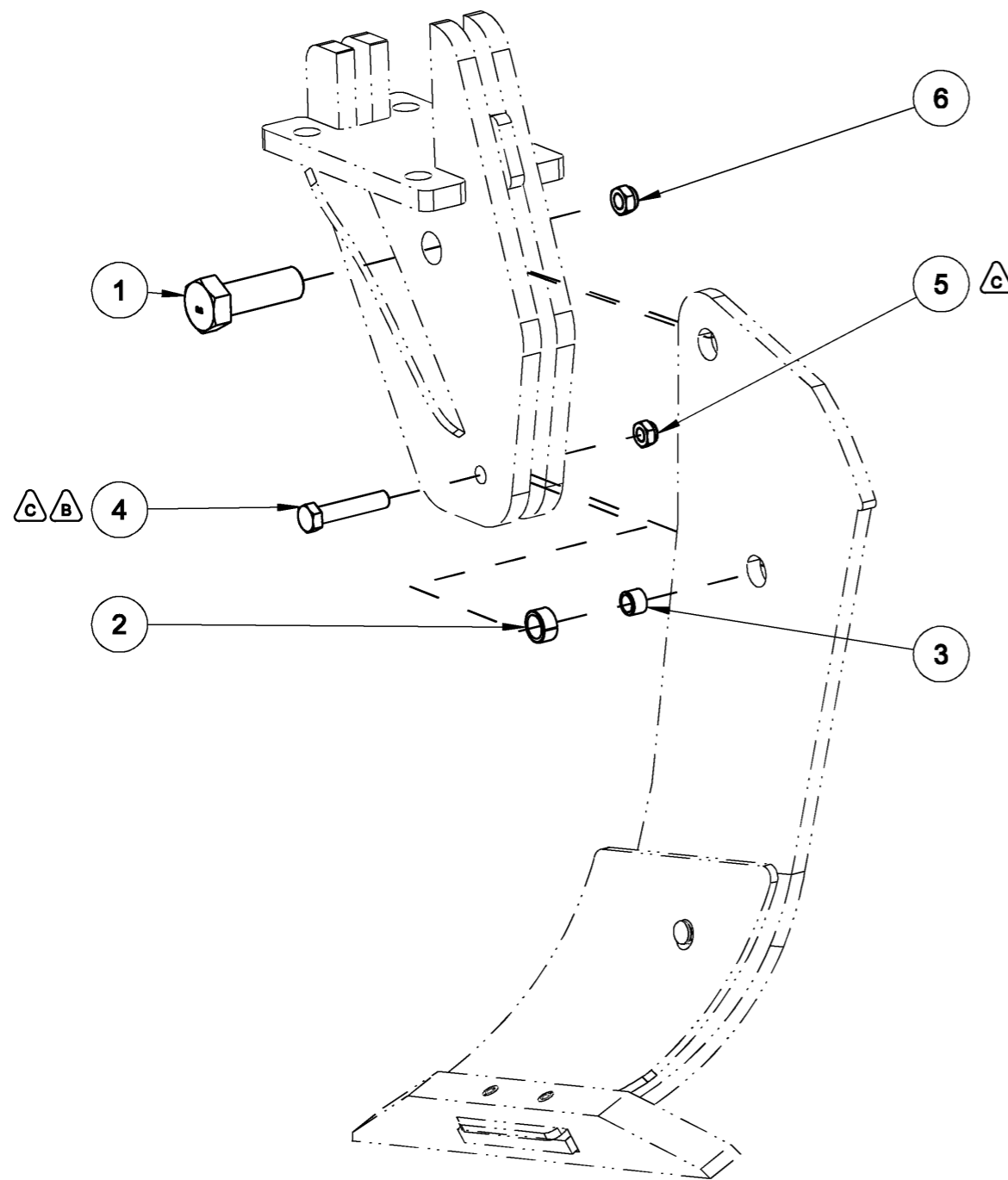
# Bras de relevage



Repere	Quantité	Reference	Designation
1	1	SP 11591	Broche attelage arrière
2	1	SP11590	Bras
3	1	SP12362	Bras de relevage arrière
4	2	VI 37 07	Vis H M30x130 - 8.8 ZNBL DIN931 Screw H M30x130 - 8.8 ZNBL
5	2	VJ 334	Ecrou frein std H M 30 - pas 350 Nyloc nut std H M 30 - thread 350
6	1	VL 002	Goupille "Beta" - 4, Z R Clip - 4, Z

**Dents**  
**Michel**<sup>®</sup>

# Montage sur sécurité boulon



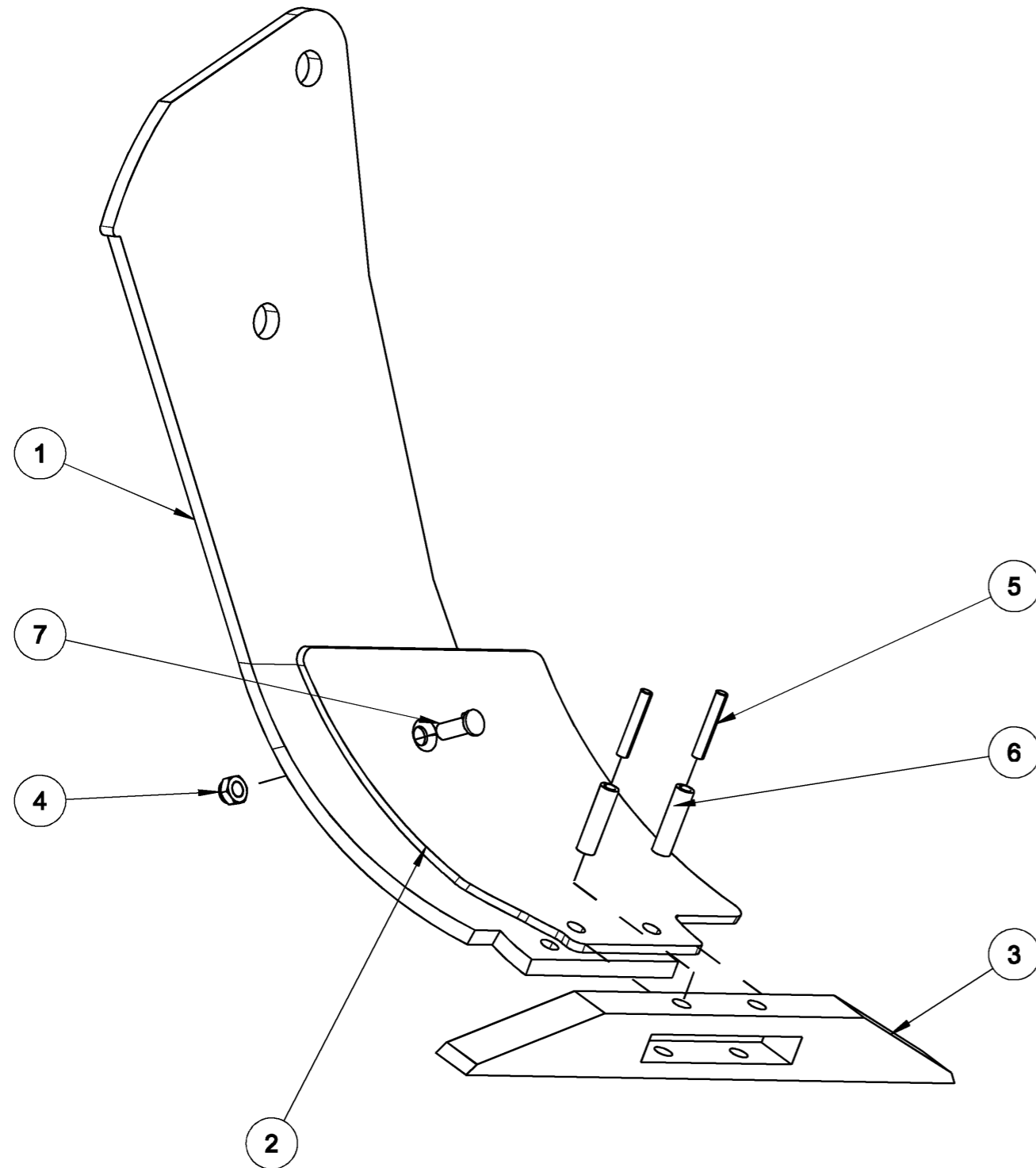
# Montage sur sécurité boulon



Repère	Quantité	Référence	Désignation
1	1	M213018	Vis H M30x90 - 8.8 z, filet / 72 mm Screw H M30x90 - 8.8 z, thread / 72 mm
2	1	M260065	Bague de cisaillement Ø30.4 lame Michel
3	1	M260066	Bague de cisaillement Ø22.4 lame Michel
4	1	VI 31 12	Vis H M16x80 - 8.8 Z, filet / 38 mm Screw H M16x80 - 8.8 Z, thread / 38 mm
5	1	VJ 323	Ecrou frein std H M 14 - pas 200 Nyloc nut std H M 14 - thread 200
6	1	VJ 324	Ecrou frein std H M 16 - pas 200 Nyloc nut std H M 16 - thread 200

E			
D			
C	24/09/07	M.C	Changement vis + mise à jour référence
B	29/06/07	M.C	Changement classe de vis 8.8 → 10.9
A			
Ind.	Date	Dess.	Modification

# Lame gauche 90mm pointe réversible



La lame gauche se monte à gauche de la machine  
 La contre lame gauche se monte à gauche de la machine

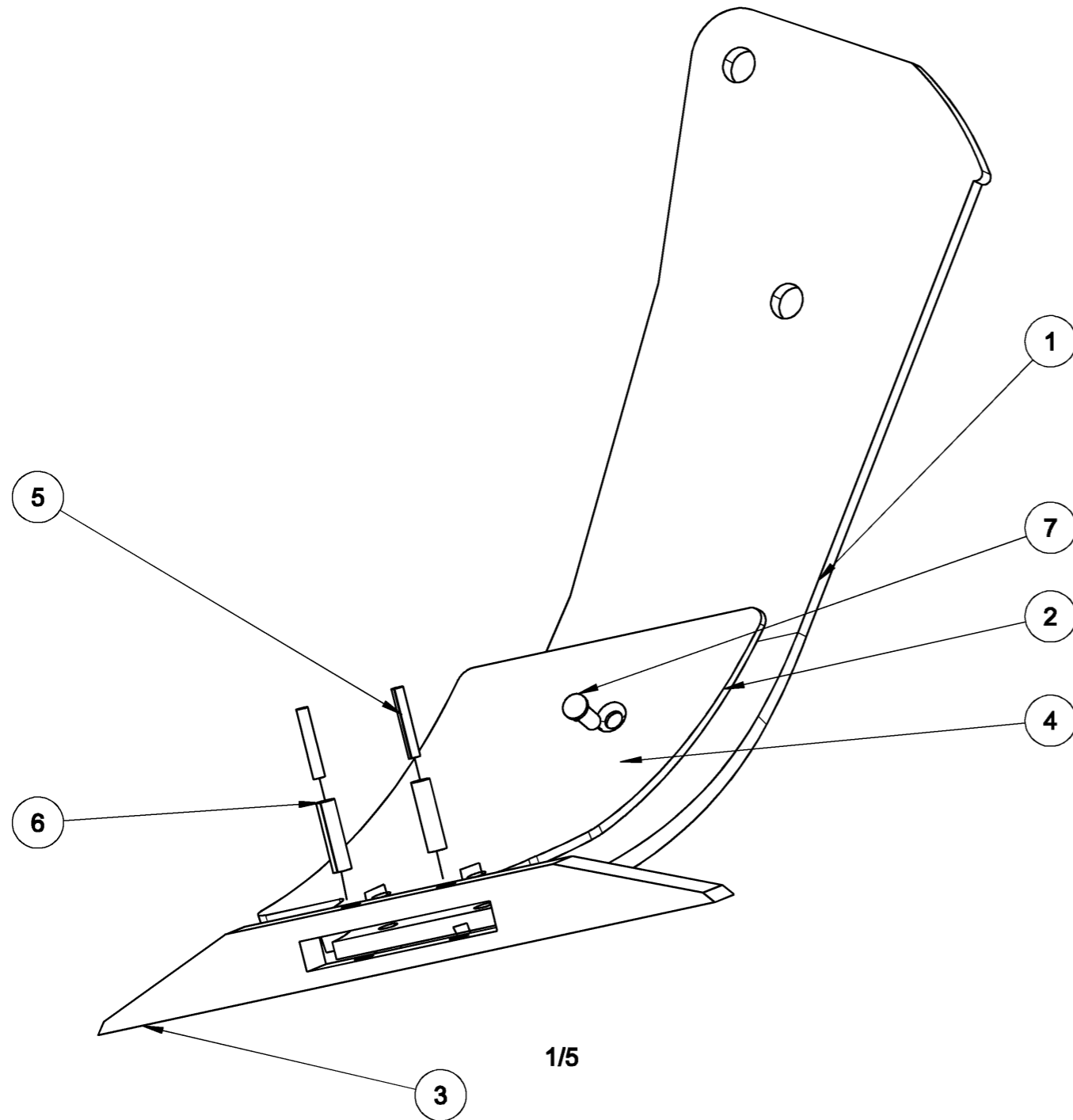
# Lame gauche 90mm pointe réversible



Repère	Quantité	Référence	Désignation
1	1	M302048	Lame Michel 90 mm gauche Right hand twisted blade
2	1	M310064	Contre lame 90 mm gauche Right hand counter blade
3	1	M320113	Soc 90 mm réversible 60 x 40 Reversible share 60 x 40
4	1	VJ 337	Ecrou frein std H M 14 - pas 150 Nyloc nut std H M 14 - thread 150
5	2	VL 225	Goupille élastique épaisse - 10x60 mm Thick roll pin - 10x60 mm
6	2	VL 230	Goupille élastique épaisse - 16x60 mm Thick roll pin - 16x60 mm
7	1	WM211408	Vis M 14x40 8.8 TF 2 ergots Countersunk head screw M14x40 8.8 2 lugs

E			
D			
C			
B	24/09/07	MC	Mise à jour référence
A	-----	-----	-----
Ind.	Date	Dess.	Modification

**Lame droite 90 mm pointe reversible**



La lame droite se monte à droite de la machine  
La contre lame droite se monte à droite de la machine

E6400504 (4/22)

29-Mar-07

**Lame droite 90 mm pointe reversible**



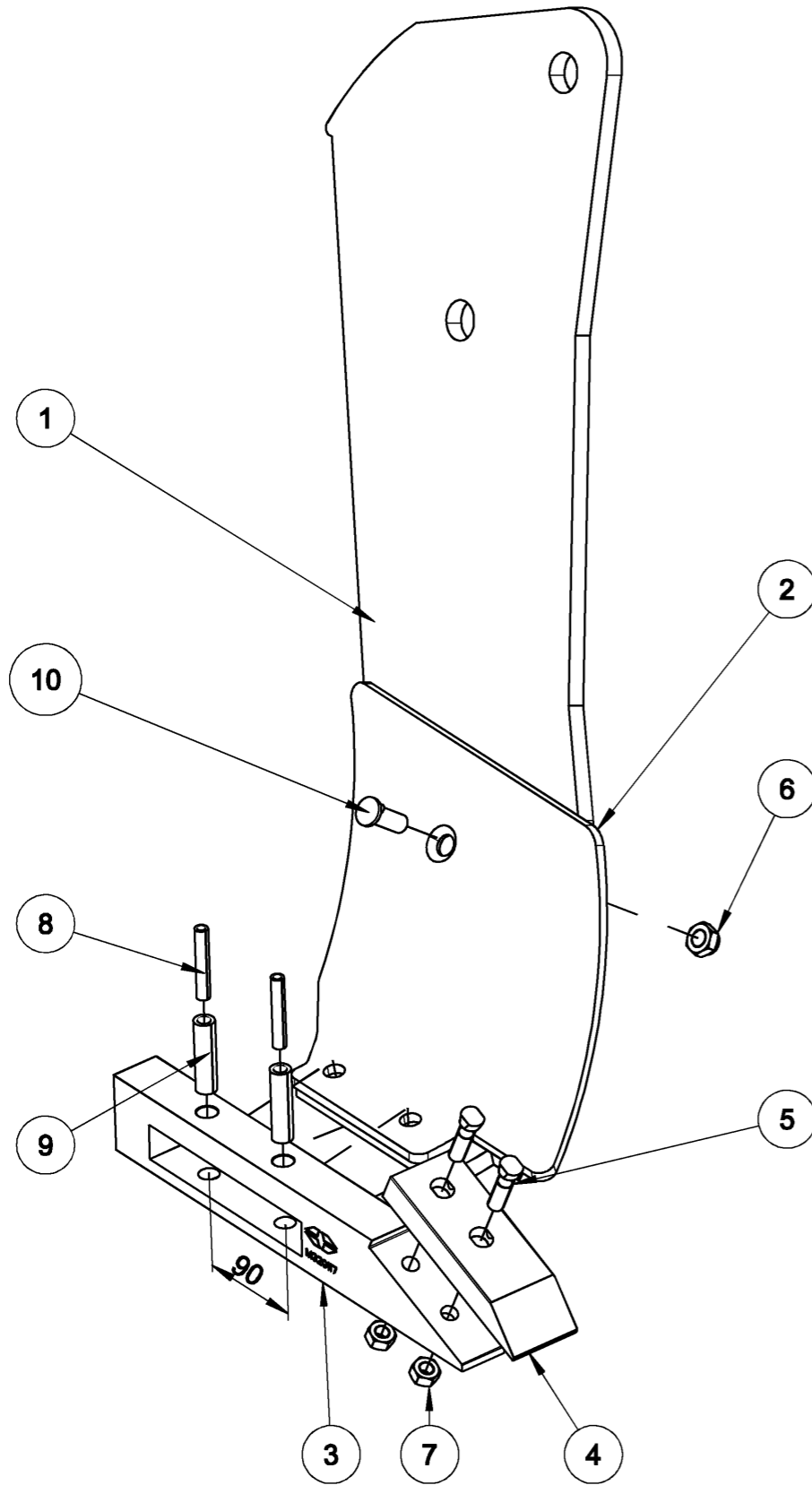
Repère	Quantité	Référence	Désignation
1	1	M302049	Lame Michel 90 mm droite
2	1	M310065	Contre lame 90 mm droite
3	1	M320113	Soc 90 mm réversible 60 x 40 Reversible share 60 x 40
4	1	VJ 337	Ecrou frein std H M 14 - pas 150 Nyloc nut std H M 14 - thread 150
5	2	VL 225	Goupille élastique épaisse 10x60 ROLL PIN 10x60
6	2	VL 230	Goupille élastique épaisse 16x60 ROLL PIN 16x60
7	1	WM211408	Vis M 14x40 8.8 TF 2 ergots Countersunk head screw M14x40 8.8 2 lugs

E			
D			
C			
B	24/09/07	M.C	Mise à jour référence
A	-----	-----	-----
Ind.	Date	Dess.	Modification

29-Mar-07

E6400504 (4/22)

Lame gauche 90 mm pointe boulonnée Ep.25 standard



La lame gauche se monte à gauche de la machine  
La contre lame gauche se monte à gauche de la machine

E6400508 (7/22)

29-Mar-07

Lame gauche 90 mm pointe boulonnée Ep.25 standard



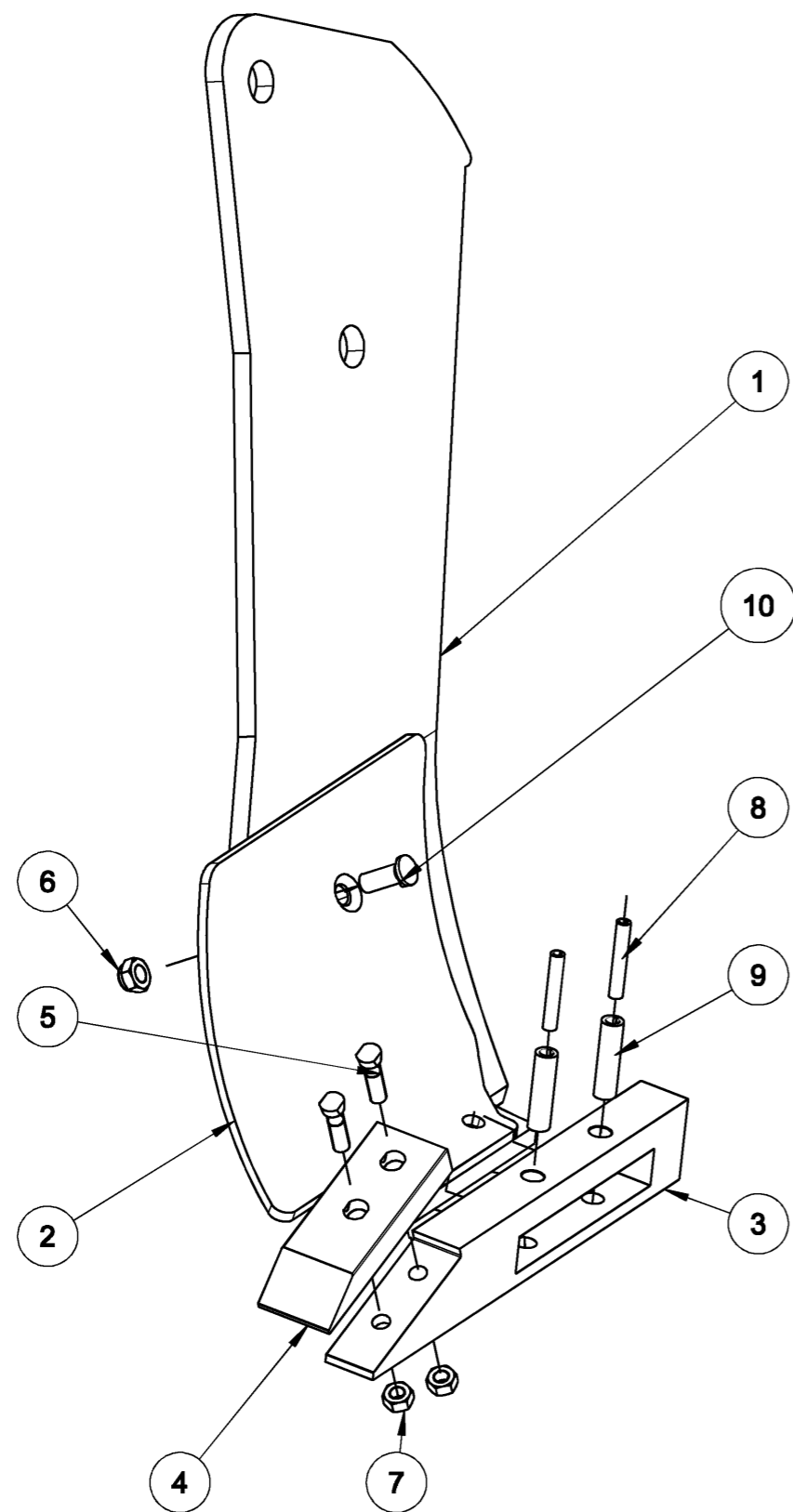
Repère	Quantité	Référence	Désignation
1	1	M302048	Lame Michel 90 mm gauche Right hand twisted blade
2	1	M310064	Contre lame 90 mm gauche Right hand counter blade
3	1	M320117	Soc Héliplow nu 90 mm
4	1	M320118	Pointe boulonnée Ep.25 standard
5	2	SP13559	Vis tete conique M12x50
6	1	VJ 337	Ecrou frein std H M 14 - pas 150 Nyloc nut std H M 14 - thread 150
7	2	VJ 610	Ecrou std H M12 - pas 175 Zingué Nut std H M12 - thread 175 Zingué
8	2	VL 225	Goupille élastique épaisse - 10x60 mm Thick roll pin - 10x60 mm
9	2	VL 230	Goupille élastique épaisse - 16x60 mm Thick roll pin - 16x60 mm
10	1	WM211408	Vis M 14x40 8.8 TF 2 ergots Countersunk head screw M14x40 8.8 2 lugs

E			
D			
C			
B	24/09/07	MC	Mise à jour référence
A			
Ind.	Date	Dess.	Modification

29-Mar-07

E6400508 (7/22)

Lame droite 90 mm pointe boulonnée Ep.25 standard



La lame droite se monte à droite de la machine  
La contre lame droite se monte à droite de la machine

E6400509 (8/22)

29-Mar-07

Lame droite 90 mm pointe boulonnée Ep.25 standard



Repère	Quantité	Référence	Désignation
1	1	M302049	Lame Michel 90 mm droite
2	1	M310065	Contre lame 90 mm droite
3	1	M320117	Soc Héliplow nu 90 mm
4	1	M320118	Pointe boulonnée Ep.25 standard
5	2	SP13559	Vis tête conique M12x50
6	1	VJ 337	Ecrou frein std H M 14 - pas 150 Nyloc nut std H M 14 - thread 150
7	2	VJ 610	Ecrou std H M12 - pas 175 Zingué Nut std H M12 - thread 175 Zingué
8	2	VL 225	Goupille élastique épaisse - 10x60 mm Thick roll pin - 10x60 mm
9	2	VL 230	Goupille élastique épaisse - 16x60 mm Thick roll pin - 16x60 mm
10	1	WM211408	Vis M 14x40 8.8 TF 2 ergots Countersunk head screw M14x40 8.8 2 lugs

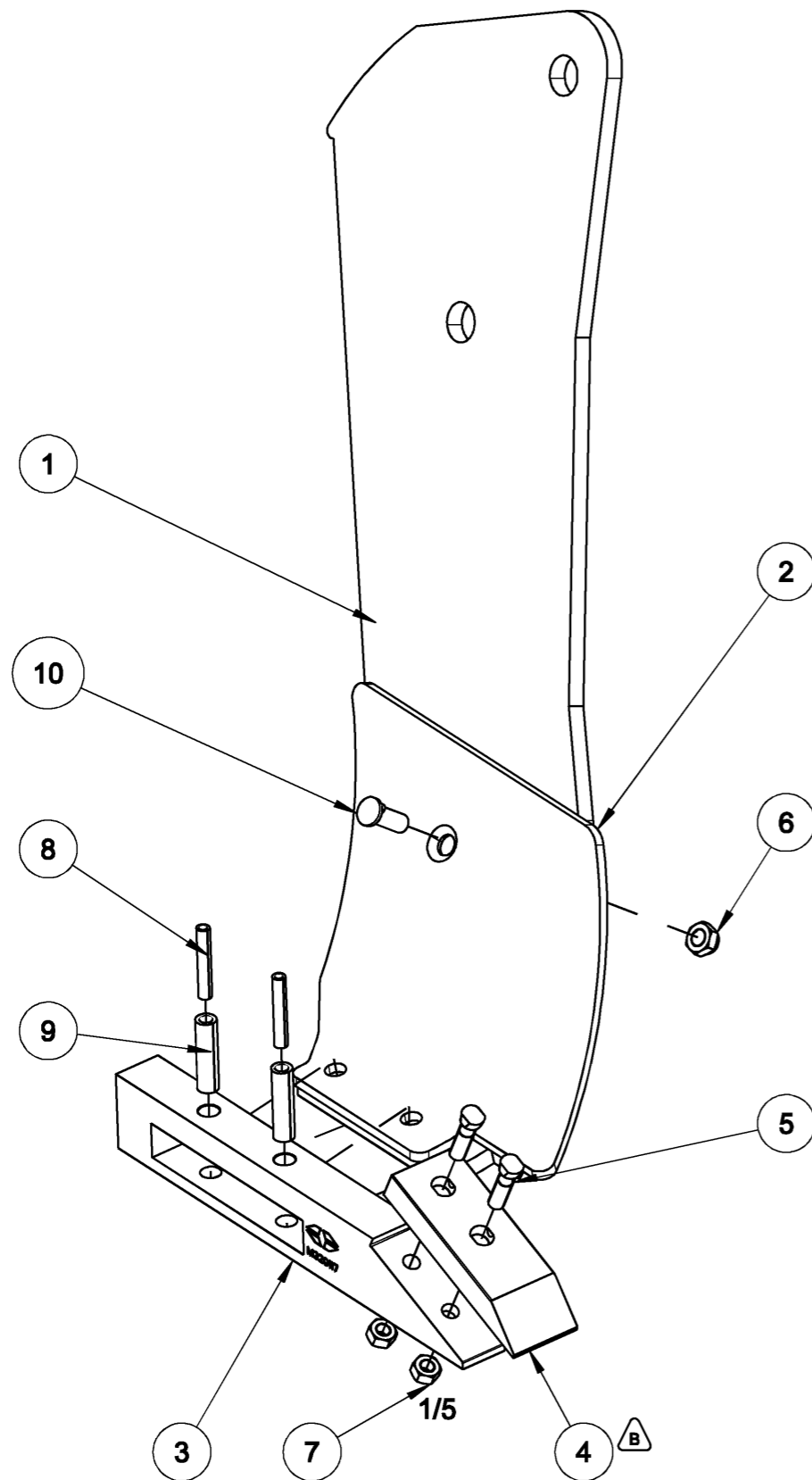
E			
D			
C			
B	24/09/07	MC	Mise à jour référence
A			
Ind.	Date	Dess.	Modification

29-Mar-07

E6400509 (8/22)



Lame gauche 90 mm pointe boulonnée Ep.25 carburée.



La lame gauche se monte à gauche de la machine  
La contre lame gauche se monte à gauche de la machine

E6400511 (9/22)

29-Mar-07

Lame gauche 90 mm pointe boulonnée Ep.25 carburée.



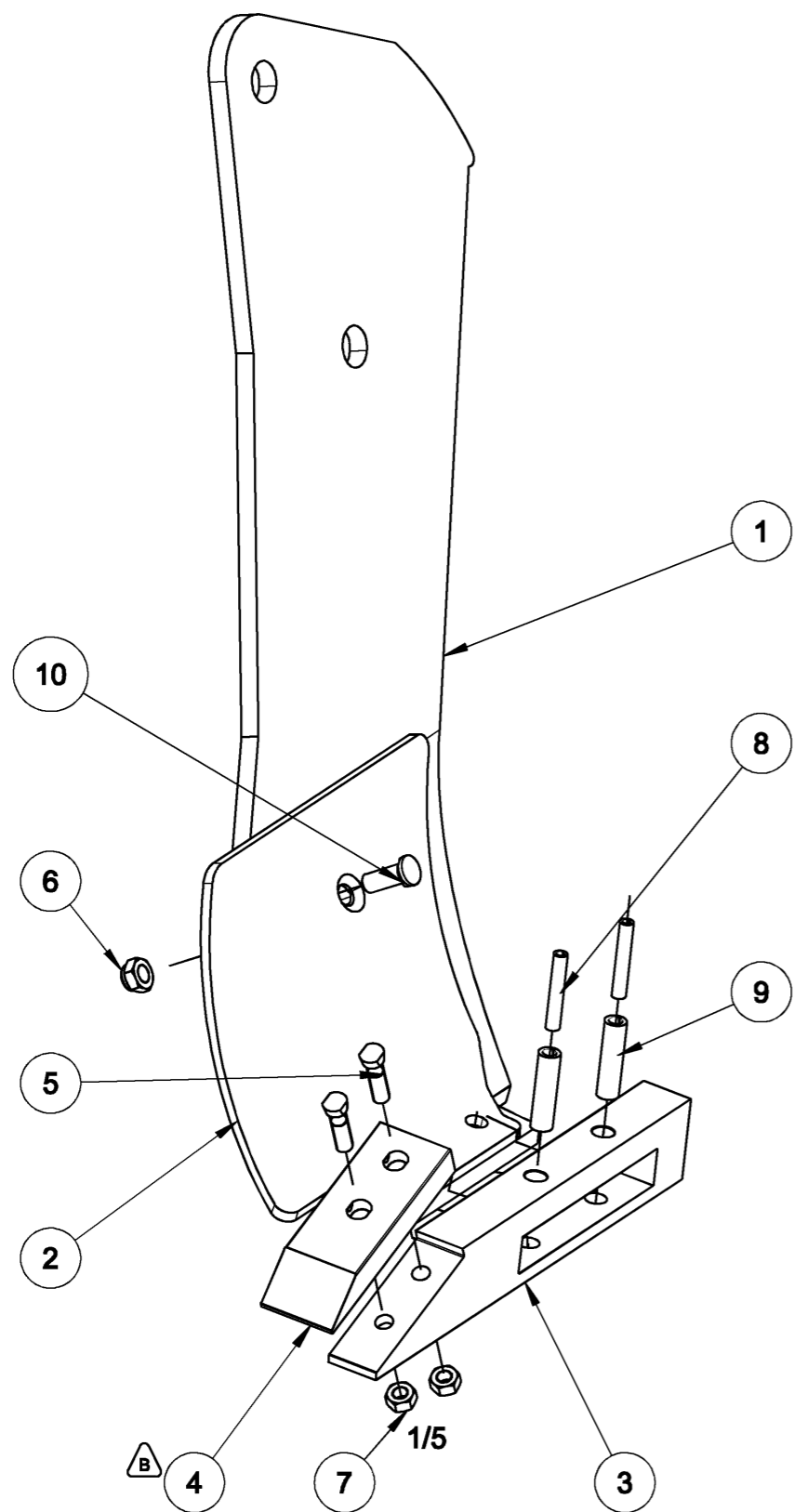
Repère	Quantité	Référence	Désignation
1	1	M302048	Lame Michel 90 mm gauche Right hand twisted blade
2	1	M310064	Contre lame 90 mm gauche Right hand counter blade
3	1	M320117	Soc Héliplow nu 90 mm
B 4	1	M320119	Pointe boulonnée Ep.25 carburée
5	2	SP13559	Vis tete conique M12x50
6	1	VJ 337	Ecrou frein std H M 14 - pas 150 Nyloc nut std H M 14 - thread 150
7	2	VJ 610	Ecrou std H M12 - pas 175 Zingué Nut std H M12 - thread 175 Zingué
8	2	VL 225	Goupille élastique épaisse - 10x60 mm Thick roll pin - 10x60 mm
9	2	VL 230	Goupille élastique épaisse - 16x60 mm Thick roll pin - 16x60 mm
10	1	WM211408	Vis M 14x40 8.8 TF 2 ergots Countersunk head screw M14x40 8.8 2 lugs

29-Mar-07

E			
D			
C	25/09/07	M.C	Mise à jour références
B	02/05/07	M.C	Rectification référence pièce
A			
Ind.	Date	Dess.	Modification

E6400511 (9/22)

Lame droite 90 mm pointe boulonnée Ep.25 carburée



La lame droite se monte à droite de la machine  
La contre lame droite se monte à droite de la machine

E6400510 (10/22)

29-Mar-07

Lame droite 90 mm pointe boulonnée Ep.25 carburée



Repère	Quantité	Référence	Désignation
1	1	M302049	Lame Michel 90 mm droite
2	1	M310065	Contre lame 90 mm droite
3	1	M320117	Soc Héliplow nu 90 mm
<sup>B</sup> 4	1	M320119	Pointe boulonnée Ep.25 carburée
5	2	SP13559	Vis tête conique M12x50
6	1	VJ 337	Ecrou frein std H M 14 - pas 150 Nyloc nut std H M 14 - thread 150
7	2	VJ 610	Ecrou std H M12 - pas 175 Zingué Nut std H M12 - thread 175 Zingué
8	2	VL 225	Goupille élastique épaisse - 10x60 mm Thick roll pin - 10x60 mm
9	2	VL 230	Goupille élastique épaisse - 16x60 mm Thick roll pin - 16x60 mm
10	1	WM211408	Vis M 14x40 8.8 TF 2 ergots Countersunk head screw M14x40 8.8 2 lugs

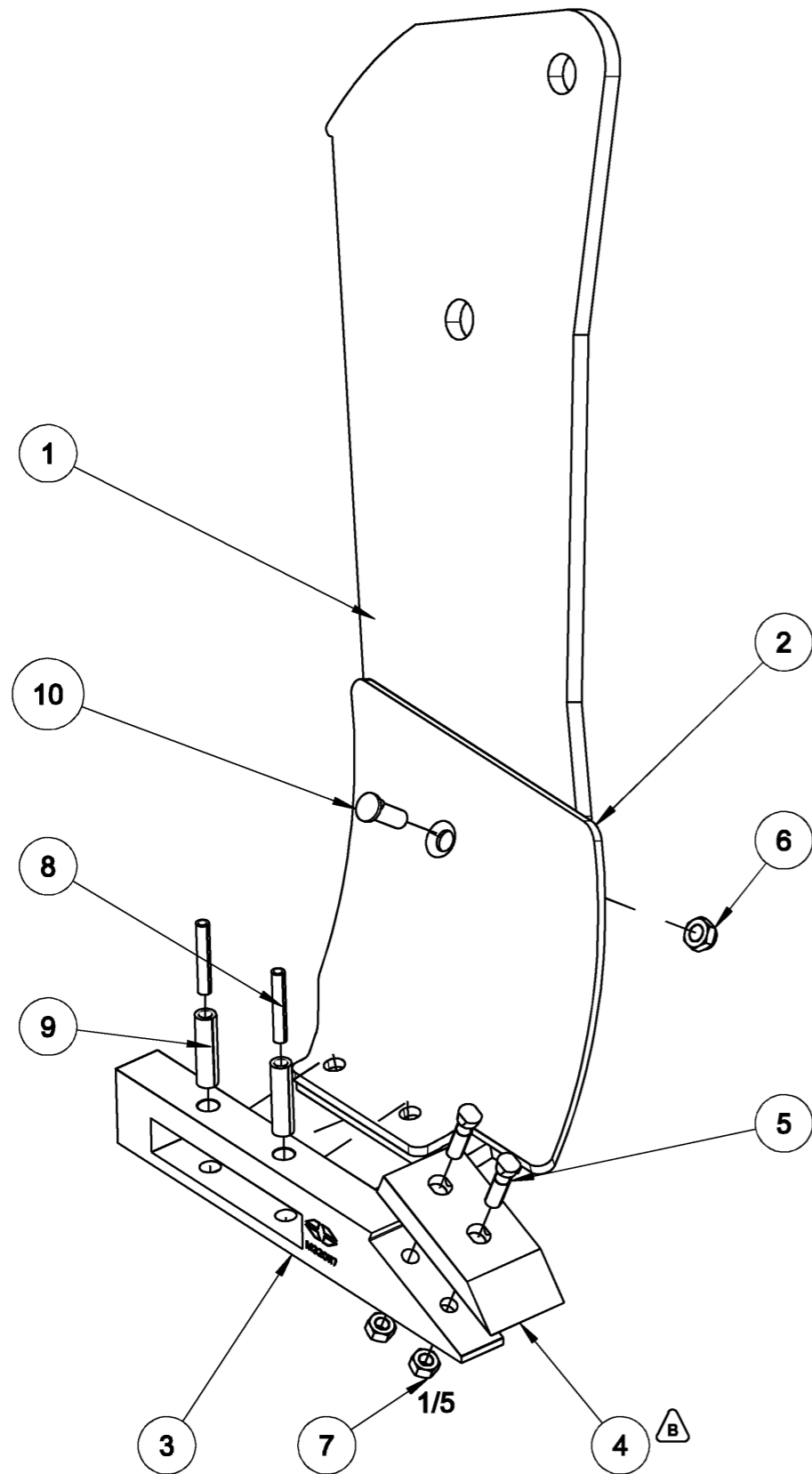
<sup>B</sup>

E			
D			
C	25/09/07	MC	Mise à jour références
B	02/05/07	MC	Rectification référence pièce
A	-----	-----	-----
Ind.	Date	Dess.	Modification

29-Mar-07

E6400510 (10/22)

Lame gauche 90 mm pointe boulonnée Ep.20 standard



La lame gauche se monte à gauche de la machine  
La contre lame gauche se monte à gauche de la machine

E6400516 (11/22)

29-Mar-07

Lame gauche 90 mm pointe boulonnée Ep.20 standard



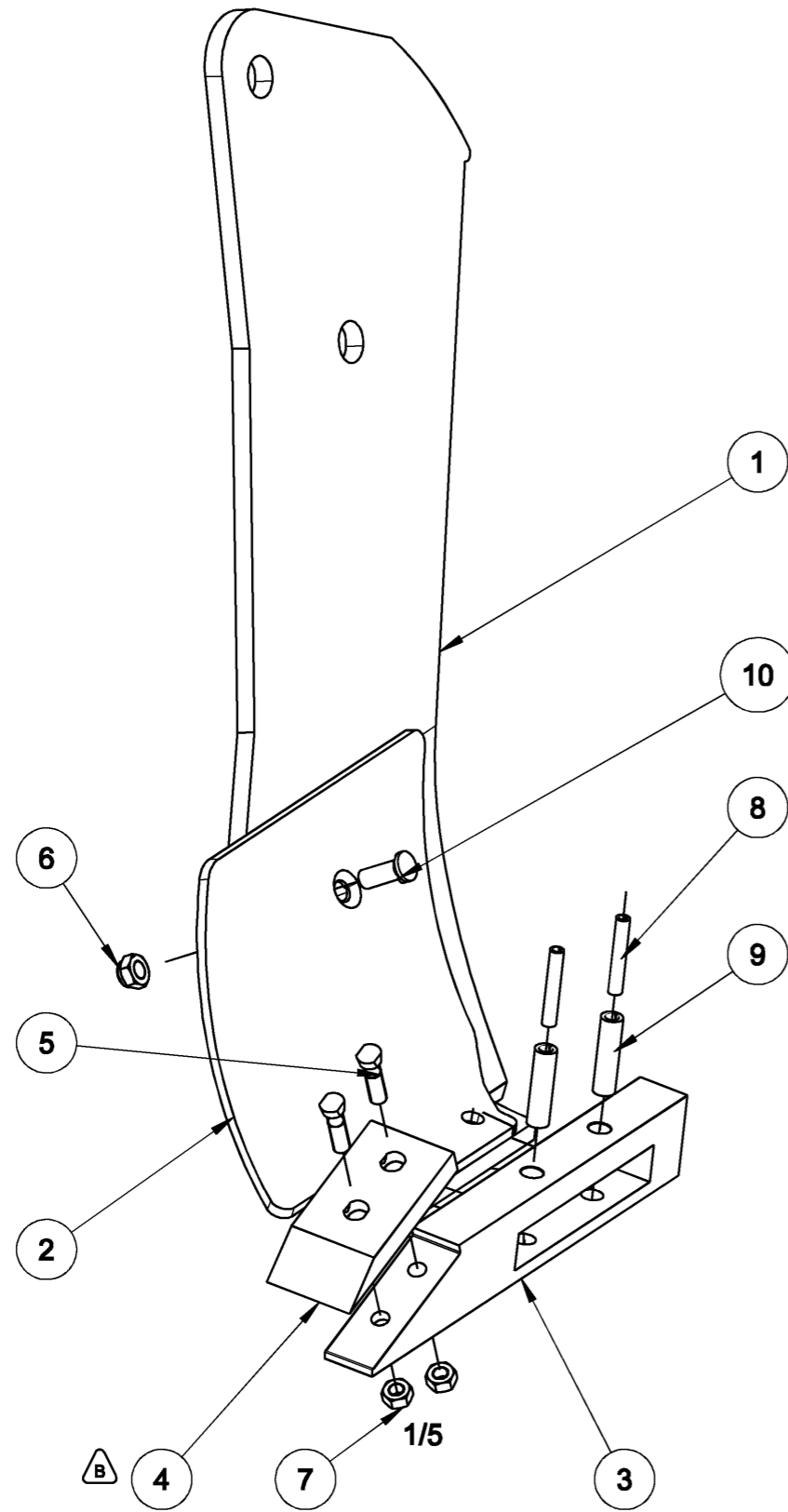
Repère	Quantité	Référence	Désignation
1	1	M302048	Lame Michel 90 mm gauche Right hand twisted blade
2	1	M310064	Contre lame 90 mm gauche Right hand counter blade
3	1	M320117	Soc Héliplow nu 90 mm
<sup>B</sup> 4	1	M320123	Pointe boulonnée Ep.20 standard.
5	2	SP13559	Vis tete conique M12x50
6	1	VJ 337	Ecrou frein std H M 14 - pas 150 Nyloc nut std H M 14 - thread 150
7	2	VJ 610	Ecrou std H M12 - pas 175 Zingué Nut std H M12 - thread 175 Zingué
8	2	VL 225	Goupille élastique épaisse - 10x60 mm Thick roll pin - 10x60 mm
9	2	VL 230	Goupille élastique épaisse - 16x60 mm Thick roll pin - 16x60 mm
10	1	WM211408	Vis M 14x40 8.8 TF 2 ergots Countersunk head screw M14x40 8.8 2 lugs

E			
D			
C	25/09/07	M.C	Mise à jour références
B	02/05/07	M.C	Rectification référence pièce
A	-----	-----	-----
Ind.	Date	Dess.	Modification

29-Mar-07

E6400516 (11/22)

Lame droite 90 mm pointe boulonnée Ep.20 standard



La lame droite se monte à droite de la machine  
La contre lame droite se monte à droite de la machine

E6400517 (12/22)

30-Mar-07

Lame droite 90 mm pointe boulonnée Ep.20 standard



Repère	Quantité	Référence	Désignation
1	1	M302049	Lame Michel 90 mm droite
2	1	M310065	Contre lame 90 mm droite
3	1	M320117	Soc Héliplow nu 90 mm
<b>B</b> 4	1	M320123	Pointe boulonnée Ep.20 standard.
5	2	SP13559	Vis tête conique M12x50
6	1	VJ 337	Ecrou frein std H M 14 - pas 150 Nyloc nut std H M 14 - thread 150
7	2	VJ 610	Ecrou std H M12 - pas 175 Zingué Nut std H M12 - thread 175 Zingué
8	2	VL 225	Goupille élastique épaisse - 10x60 mm Thick roll pin - 10x60 mm
9	2	VL 230	Goupille élastique épaisse - 16x60 mm Thick roll pin - 16x60 mm
10	1	WM211408	Vis M 14x40 8.8 TF 2 ergots Countersunk head screw M14x40 8.8 2 lugs

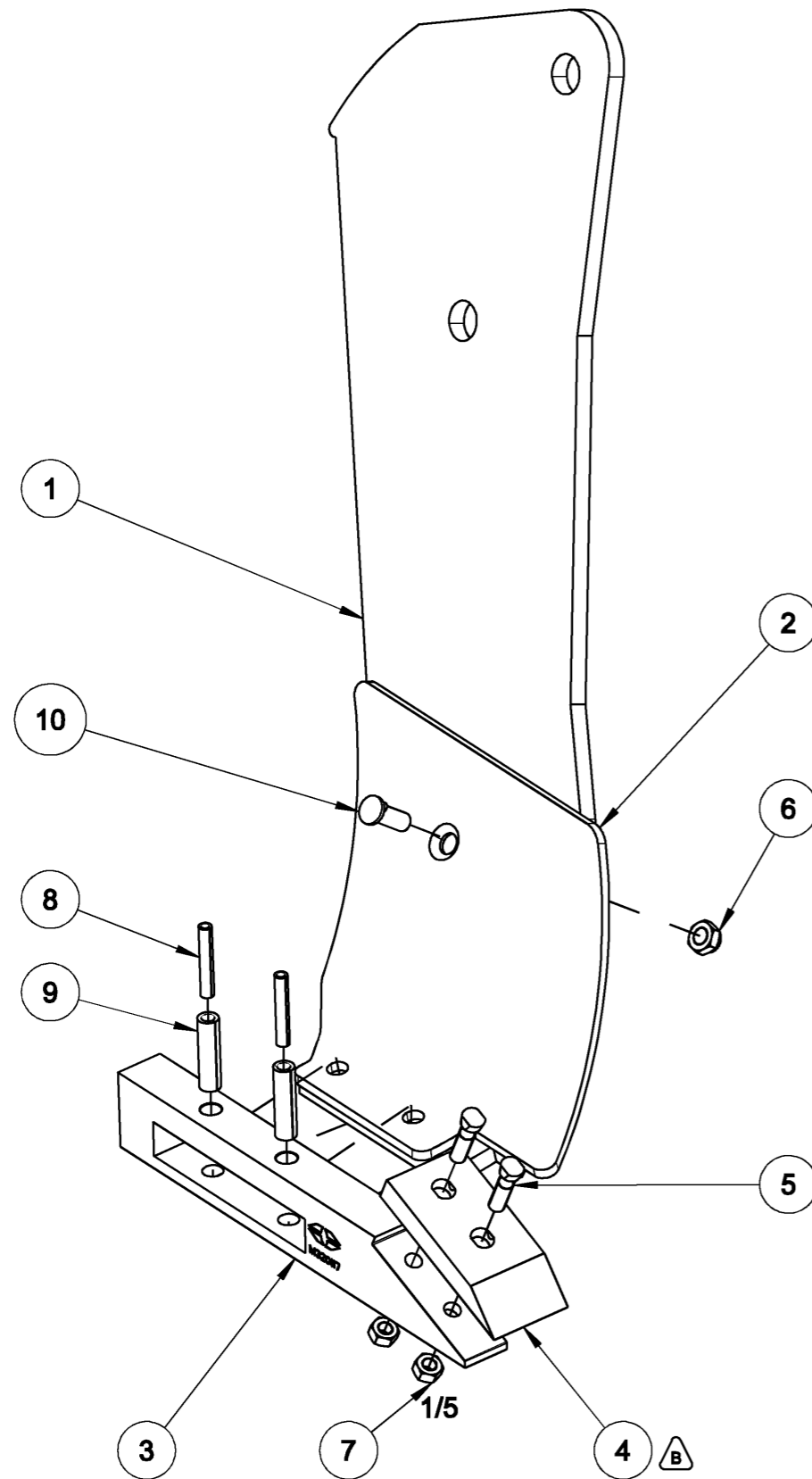
**B**

E			
D			
C	25/09/07	M.C	Mise à jour références
B	02/05/07	M.C	Rectification référence pièce
A			
Ind.	Date	Dess.	Modification

30-Mar-07

E6400517 (12/22)

Lame gauche 90 mm pointe boulonnée Ep.20 carburée



La lame gauche se monte à gauche de la machine  
La contre lame gauche se monte à gauche de la machine

E6400518 (13/22)

30-Mar-07

Lame gauche 90 mm pointe boulonnée Ep.20 carburée



Repère	Quantité	Référence	Désignation
1	1	M302048	Lame Michel 90 mm gauche Right hand twisted blade
2	1	M310064	Contre lame 90 mm gauche Right hand counter blade
3	1	M320117	Soc Héliplow nu 90 mm
4	1	M320124	Pointe boulonnée Ep.20 carburée
5	2	SP13559	Vis tete conique M12x50
6	1	VJ 337	Ecrou frein std H M 14 - pas 150 Nyloc nut std H M 14 - thread 150
7	2	VJ 610	Ecrou std H M12 - pas 175 Zingué Nut std H M12 - thread 175 Zingué
8	2	VL 225	Goupille élastique épaisse - 10x60 mm Thick roll pin - 10x60 mm
9	2	VL 230	Goupille élastique épaisse - 16x60 mm Thick roll pin - 16x60 mm
10	1	WM211408	Vis M 14x40 8.8 TF 2 ergots Countersunk head screw M14x40 8.8 2 lugs

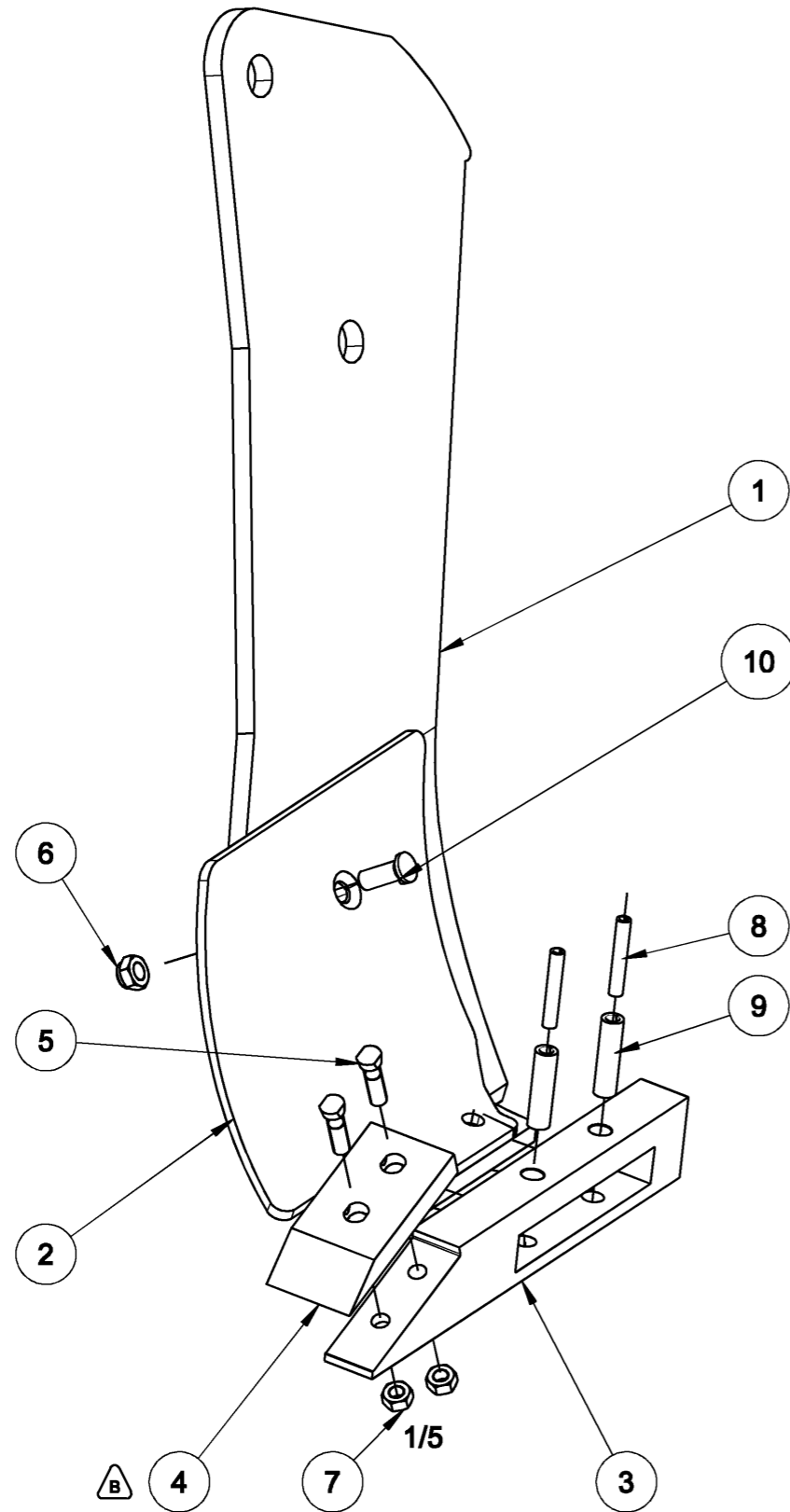
B

E			
D			
C	25/09/07	M.C	Mise à jour références
B	02/05/07	M.C	Rectification référence pièce
A	----	----	-----
Ind.	Date	Dess.	Modification

30-Mar-07

E6400518 (13/22)

Lame droite 90 mm pointe boulonnée Ep.20 carburée



La lame droite se monte à droite de la machine  
La contre lame droite se monte à droite de la machine

E6400519 (14/22)

30-Mar-07

Lame droite 90 mm pointe boulonnée Ep.20 carburée



Repère	Quantité	Référence	Désignation
1	1	M302049	Lame Michel 90 mm droite
2	1	M310065	Contre lame 90 mm droite
3	1	M320117	Soc Héliplow nu 90 mm
<b>B</b> 4	1	M320124	Pointe boulonnée Ep.20 carburée
5	2	SP13559	Vis tête conique M12x50
6	1	VJ 337	Ecrou frein std H M 14 - pas 150 Nyloc nut std H M 14 - thread 150
7	2	VJ 610	Ecrou std H M12 - pas 175 Zingué Nut std H M12 - thread 175 Zingué
8	2	VL 225	Goupille élastique épaisse - 10x60 mm Thick roll pin - 10x60 mm
9	2	VL 230	Goupille élastique épaisse - 16x60 mm Thick roll pin - 16x60 mm
10	1	WM211408	Vis M 14x40 8.8 TF 2 ergots Countersunk head screw M14x40 8.8 2 lugs

E			
D			
C	25/09/07	MC	Mise à jour références
B	02/05/07	MC	Rectification référence pièce
A	-----	-----	-----
Ind.	Date	Dess.	Modification

30-Mar-07

E6400519 (14/22)



**GREGOIRE-BESSON GmbH**  
Am Rabewerk 1  
49152 Bad Essen - Germany  
Tel : (+49) 5472 771- 0 - Fax : (+49) 5472 771-195  
info@rabbe-agri.eu

**Grégoire-Besson Gruppe**

