

6455
 Anhänge-Spatenrollegge
 XF-450 Baureihe 1
 05.92

2

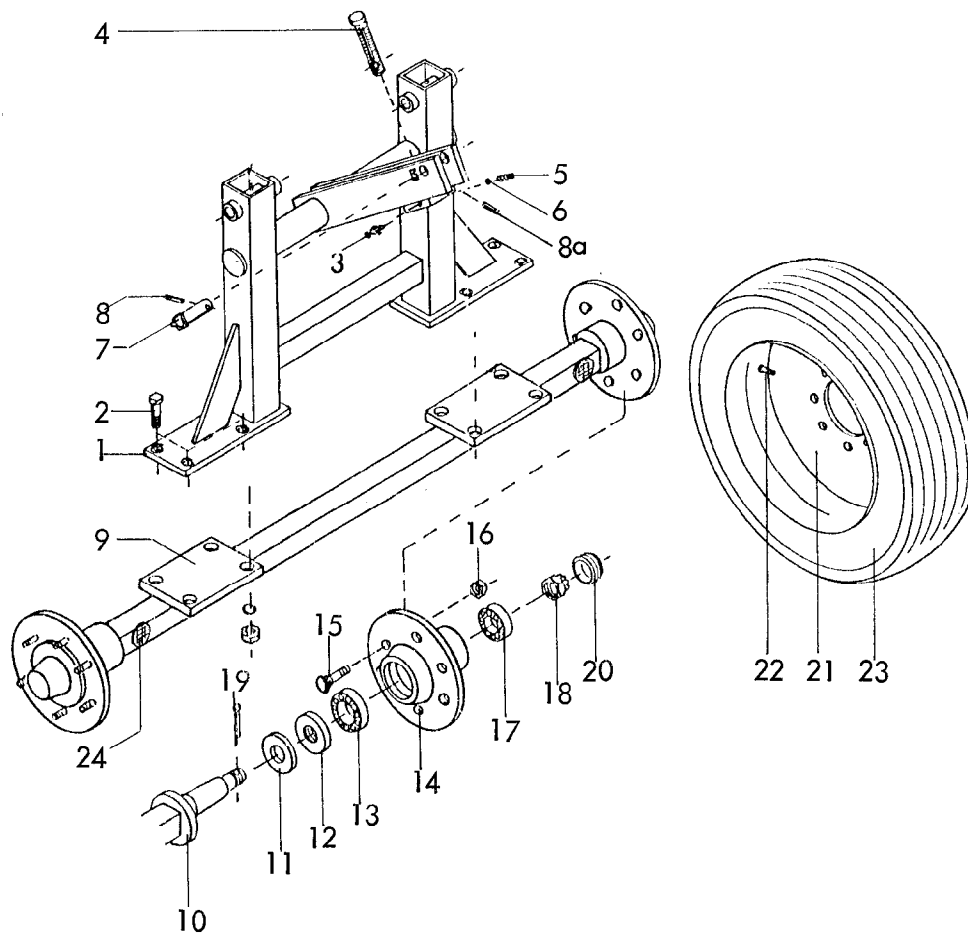
Gerätetyp: Anhänge-Spatenrollegge XF-450 Baureihe 1

Bild-Nr.	Bestell-Nr.	Stückzahl	Ersatzteilbezeichnung
1	6455.29.01	1	Mittelrahmen
2	4716.37.00	1	Typenschild SX-4
"	1476D410	2	Halbrundkerbnagel 4x10 DIN 1476
3	6455.06.00	1	Deichsel
4	6455.07.02	1	Bolzen 670 lg.
5	1481D1050	1	Spannstift 10x50 DIN 1481
6	126D36	1	Scheibe 36 DIN 126
7	6442.89.00	1	Zugöse Ø 40 kpl.
7a	6442.80.01	1	Zugöse Ø 51 kpl.
8	6432.15.06	1	Zuggabel D 33 kpl.
8a	6432.15.04	1	Zuggabel D 43 kpl.
9	6442.16.01	1	Zugbolzen Ø 30
9a	6432.57.01	1	Zugbolzen Ø 40
10	6442.16.04	1	Bolzensicherung Ø 30
10a	6432.57.04	1	Bolzensicherung Ø 40
11	931D1260P	1	6-ktschr. M 12x60 DIN 931-8.8
11a	931D1680P	1	6-ktschr. M 16x80 DIN 931-8.8
	<u>6442.16.00</u>	1	Zugbolzen Ø 30 komplett, Bild-Nr. 9,10,11
	<u>6432.57.00</u>	1	Zugbolzen Ø 40 komplett, Bild-Nr. 9a,10a,11a
12	6432.16.00	1	Gelenkschraube komplett
13	6442.33.00	1	Achsverbindung
14	6438.69.00	1	Zugstück
15	1481D1070	1	Spannstift 10x70 DIN 1481
16	6436.53.01	1	Zugbolzen
17	6436.53.02	1	Scheibe
18	6442.62.04	1	Stellring
19	1481D1690	1	Spannstift 16x90 DIN 1481
20	1481D1090	1	Spannstift 10x90 DIN 1481
			} Verbundstift
21	6438.70.00	1	3-Pkt.-Achse Kat. II
21	6438.71.02	1	3-Pkt.-Achse Kat. III -kurz-
21	6438.71.01	1	3-Pkt.-Achse Kat. III
22	8404.55.02	2	Unterlenkerzapfen Kat. II, HB-27
22	4350.29.01	2	Unterlenkerzapfen Kat. III, HB-33

Gerätetyp: Anhänge-Spatenrollegge XF-450 Baureihe I

Bild-Nr.	Bestell-Nr.	Stückzahl	Ersatzteilbezeichnung
23	1481D1050	2	Spannstift 10x50 DIN 1481 } Verbundstift
"	1481D650	2	
24	6440.00.04	6	Rückstrahler -gelb-
25	6453.28.00	1	Abstellstütze
26	6439.05.05	1	Bolzen B 4
27	4716.35.00	2	Federsteckstock BTB-4
28	1481D1390	1	Spannstift 13x90 DIN 1481
29	76051DC380	2	Unterlegkeil C 380 DIN 76051
30	4716.31.05	1	Gewindeende -links- M 30 L
31	6440.96.01	1	Spannschloßmutter 370 lg.
32	4716.31.04	1	Gewindeende -rechts- M 30
33	4716.32.02	1	Gegenmutter -rechts-
	<u>6440.96.00</u>	1	Spannschloß 510-640 lg. -verzinkt- kpl. Bild-Nr. 30-33
34	8424.33.00	1	Steckstock TB-20x90 A
35	4716.38.00	8	Schmiernippel H 1 8x1
36	1481D845	2	Spannstift 8x45 DIN 1481
37	6455.02.00	1	Seitenrahmen -rechts-
37a	6455.03.00	1	Seitenrahmen -links-
38	6455.09.02	4	Bolzen 185 lg.
39	1441D31	6	Scheibe 31 DIN 1441
40	1481D845	9	Spannstift 8x45 DIN 1481
41	933D2065P	2	6-ktschr. M 20x65 DIN 933-8.8
42	934D20P	2	6-ktmu. M 20 DIN 934-8
43	933D2475P	4	6-ktschr. M 24x75 DIN 933-8.8
44	934D24P	4	6-ktmu. M 24 DIN 934-8
45	4760.10.00	5	Spannschloßbolzen ZB-25x112
46	1441D26	4	Scheibe 26 DIN 1441
47	6455.31.01	1	Zugbolzen
48	6243.14.03	1	Sicherheits-Klappstecker verz.
49	6455.08.02	2	Bolzen 210 lg.

05.92



RABE WERK Ersatzteilliste

Gerätetyp: Anhänge-Spatenrollege XF-450, 600

-Fahrwerk-

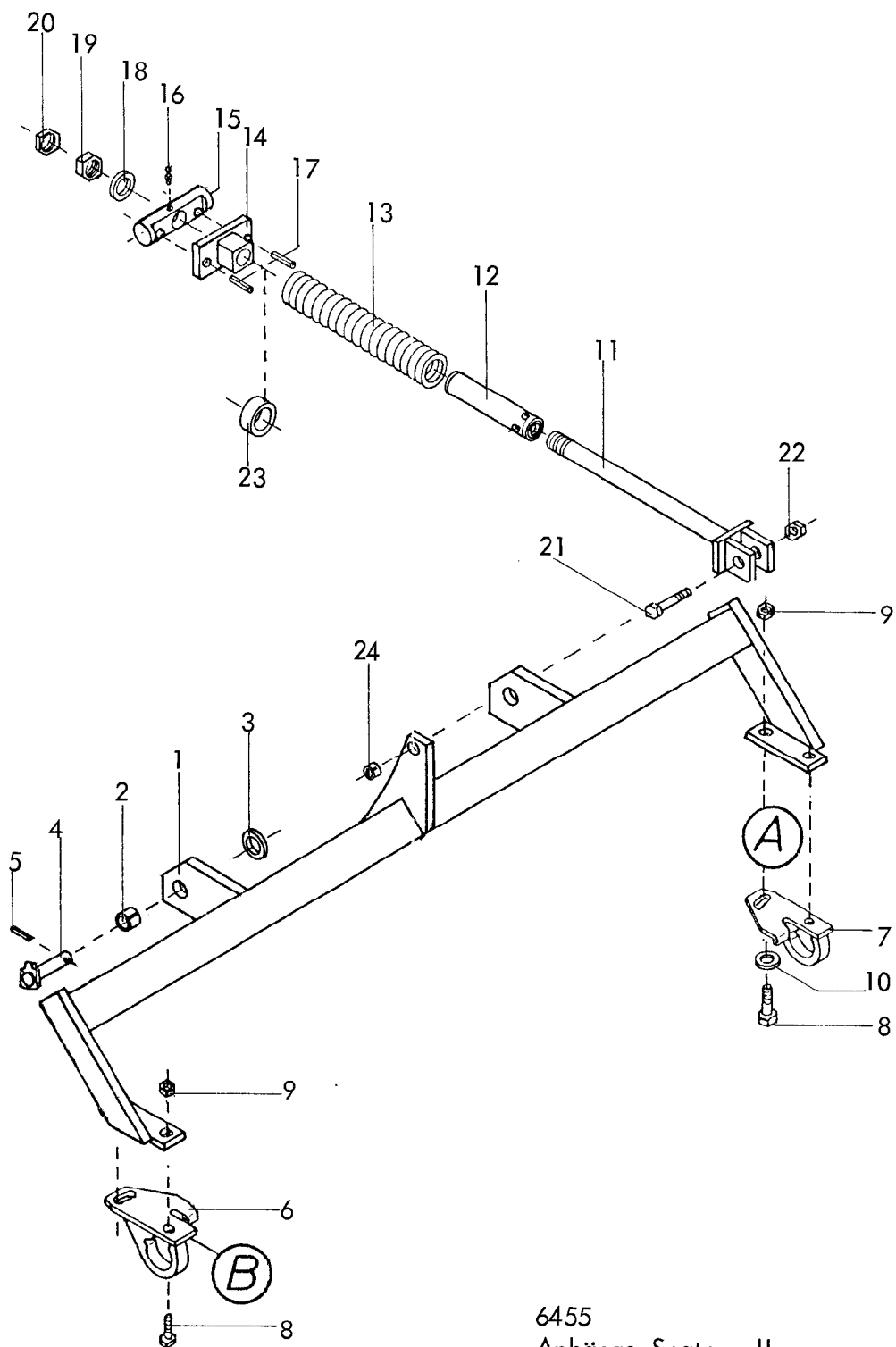
Bild-Nr.	Bestell-Nr.	Stückzahl	Ersatzteilbezeichnung
1	6455.05.00	1	Fahrwerk
2	960D201565P	8	6-ktschr. M 20x1,5x65 DIN 960-8.8
"	127DB20	8	Federring B 20 DIN 127
"	934D2015P	8	6-ktmu. M 20x1,5 DIN 934-8
3	4716.38.00	1	Schmiernippel H 1 8x1
4	4726.00.09	1	Verkantungsspindel -verzinkt-
5	4716.12.00	1	Druckfeder DF-80
6	4716.36.00	1	Kugel RB-14/III Ø 14
7	4760.10.00	1	Bolzen ZB-25x112
8	1481D845	1	Spannstift 8x45 DIN 1481
8a	1481D530	1	Spannstift 5x30 DIN 1481

03.91

Gerätetyp: Anhänger-Spatenrollegge XF-450, 600

-Fahrwerk-

Bild-Nr.	Bestell-Nr.	Stückzahl	Ersatzteilbezeichnung
9	6442.96.01	1	Laufachse (Achskörper)
10	6442.95.04	2	Stoßring mit Staubring
11	6442.95.03	2	Labyrinthring
12	6442.95.05	2	Nilosring 32211
13	720D32211	2	Kegelrollenlager 32211 DIN 720
14	6442.95.01	2	Radnabe
15	6440.94.02	12	Riffelbolzen RE 18x1,5x46
16	74361DA18	12	Kugelbundmutter A 18 DIN 74361
17	720D32207	2	Kegelrollenlager 32207 DIN 720
18	937D2715P	2	Kronenmutter M 27x1,5 DIN 937-8
19	94D545	2	Splint 5x45 DIN 94
20	6442.95.02	2	Radkappe Ø 72
<hr/>			
	<u>6442.95.00</u>	2	Radlagerung komplett, Bild-Nr. 10-20
	<u>6442.96.00</u>	1	Laufachse komplett, Bild-Nr. 9-20
21	4348.00.01	2	Felge 9.00x15.3
22	4348.00.03	2	Schlauch 10.0/75-15.3
23	4356.36.00	2	Reifen 10.0/75-15.3 AW Farmer 10 PR
			} für XF-450
21	4348.00.01	2	Felge 9.00x15.3
22	6442.00.04	2	Schlauch 11.5/80-15.3
23	6442.00.03	2	Reifen 11.5/80-15.3 AW Farmer 10 PR
			} für XF-600
21	6450.23.03	2	Felge 13.00x17
22	6450.23.02	2	Schlauch 15.0/55-17
23	6450.23.01	2	Breitreifen 15.0/55-17 10 PR
			} für XF-450, 600
24	6440.00.05	2	Rückstrahler -rot-
			07.89

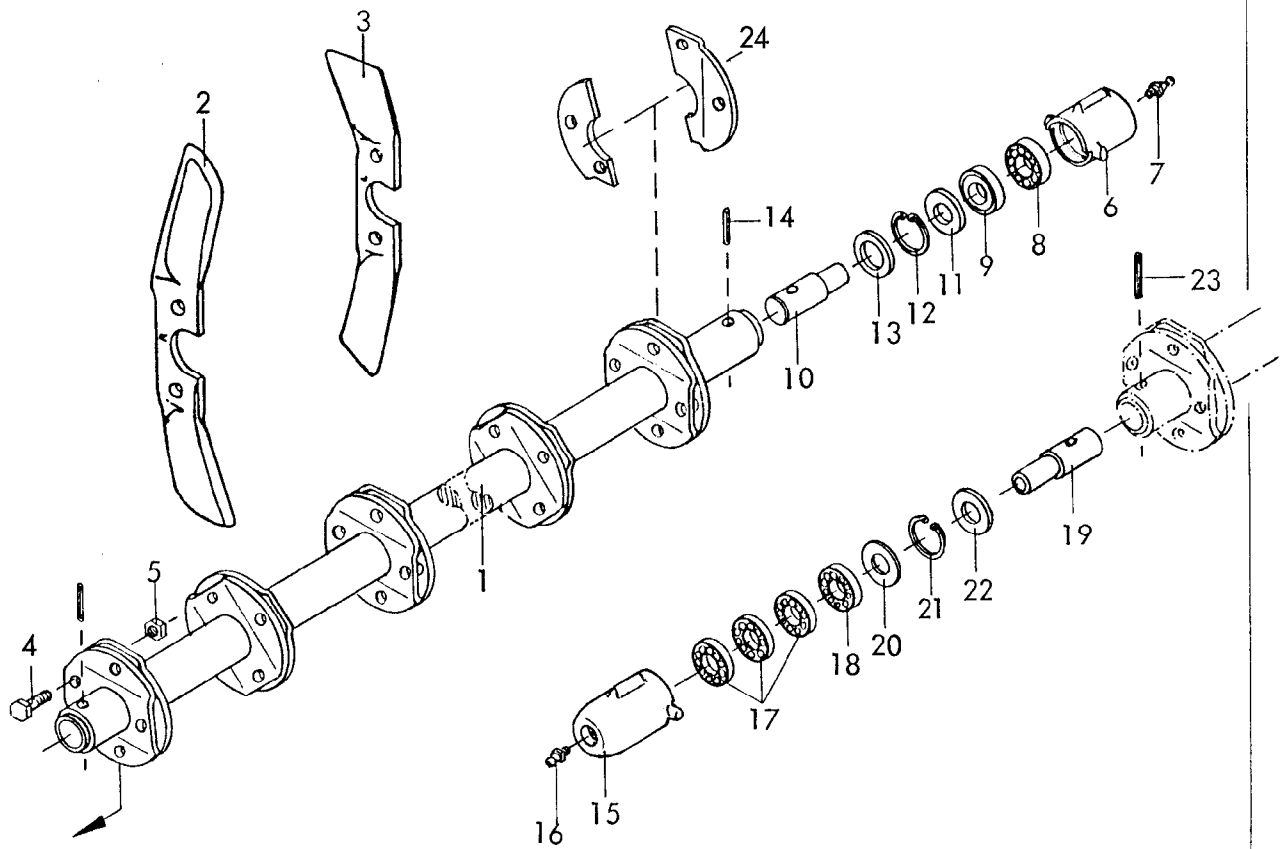


6455
 Anhänge-Spatenrollegge
 XF-450 Br. 1
 -Schwingrahmen-
 05.92

Gerätetyp: Anhänger-Spatenrollegge XF-450 Br.1 -Schwingrahmen-

Bild-Nr.	Bestell-Nr.	Stückzahl	Ersatzteilbezeichnung
1	6455.04.05	9	Schwingrahmen für 7 er Messerwelle
2	1498D253220	18	Einspannbuchse EG 25/32x20 DIN 1498
3	126D26	18	Scheibe 26 DIN 126
4	6455.10.02	18	Bolzen 88 lg.
5	1481D845	18	Spannstift 8x45 DIN 1481
6	6449.59.02	9	Pendellager -versetzbar- Ausf. B, LW-84
7	6449.59.01	9	Pendellager -versetzbar- Ausf. A, LW-83
8	933D1645P	36	6-ktschr. M 16x45 DIN 933-8.8
9	980DV16P	36	Sicherungsmutter VM 16 DIN 980-8
10	6916D17	18	Scheibe 17 DIN 6916
11	6331.09.08	9	Gewindestange
12	6331.09.06	9	Führungsrohr
13	6331.09.02	9	Druckfeder DF-325
14	6336.08.01	9	Führungsstück
15	6331.09.01	9	Lagerbolzen
16	4716.38.00	9	Schmiernippel H 1 8x1
17	1481D1050	18	Spannstift 10x50 DIN 1481
"	1481D650	18	Spannstift 6x50 DIN 1481
			} Verbundstift
18	126D26	9	Scheibe 26 DIN 126
19	934D24P	9	6-ktmu. M 24 DIN 934-8
20	936D24P	9	6-ktmu. M 24 DIN 936-8
21	931D1260N	9	6-ktschr. M 12x60 DIN 931-10.9
22	980DV12P	9	6-ktmu. VM 12 DIN 980-8
	<u>6331.09.00</u>	9	Federstange komplett, Bild-Nr. 11-22
23	6455.00.01	9	Distanzrohr
24	7346D1620	9	Spannstift 16x20 DIN 7346

05.92



RABE WERK Ersatzteilliste

Gerätetyp: Anhänge-Spatenrollegge XF-450 -Messerwelle-

Bild-Nr.	Bestell-Nr.	Stückzahl	Ersatzteilbezeichnung
1	6439.98.00	9	7 er Messerwelle
2	6436.29.01	70	Messer -rechts- SSG-400 R
3	6436.29.02	56	Messer -links- SSG-400 L
4	931D1235P	252	6-ktschr. M 12x35 DIN 931-8.8
5	980DV12P	252	Sicherungsmutter VM 12 DIN 980-8

07.89

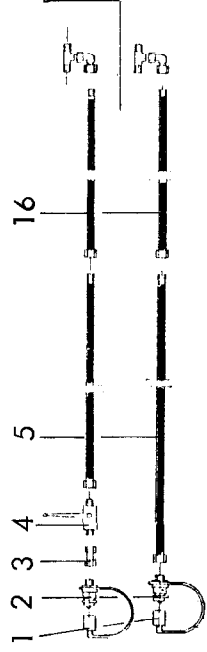
Gerätetyp: Anhänger-Spatenrollegge XF-450

-Messerwelle-

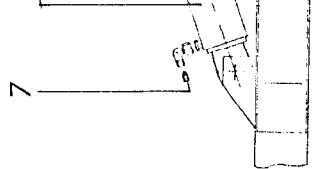
Bild-Nr.	Bestell-Nr.	Stückzahl	Ersatzteilbezeichnung
			<u>Stückzahl pro Lager : 9x pro Gerät</u>
6	6455.20.01	1	Lagergehäuse -kurz-
7	4716.38.00	1	Schmiernippel H 1 8x1
8	625D6204	1	Rillenkugellager 6204 DIN 625
9	625D6204RS	1	Rillenkugellager 6204 RS DIN 625
10	6436.31.02	1	Lagerbolzen
11	6436.30.05	1	Dichtscheibe DW-9
12	472D47175	1	Sicherungsring 47x1,75 DIN 472
13	6436.30.04	1	Dichtring DW-20
14	1481D1045	1	Spannstift 10x45 DIN 1481 } Verbundstift
"	1481D645	1	
<hr style="border-top: 1px dashed black;"/>			
	<u>6455.20.00</u>	1	Lager -kurz- komplett, Bild-Nr. 6-14
	<u>6436.31.03</u>	1	Lagerbolzen -kurz- komplett, Bild-Nr. 8,9,10
15	6455.21.01	1	Lagergehäuse -lang-
16	4716.38.00	1	Schmiernippel H 1 8x1
17	625D6204	3	Rillenkugellager 6204 DIN 625
18	625D6204RS	1	Rillenkugellager 6204 RS DIN 625
19	6436.30.03	1	Lagerbolzen -lang-
20	6436.30.05	1	Dichtscheibe DW-9
21	472D47175	1	Sicherungsring 47x1,75 DIN 472
22	6436.30.04	1	Dichtring DW-20
23	1481D1045	1	Spannstift 10x45 DIN 1481 } Verbundstift
"	1481D645	1	
<hr style="border-top: 1px dashed black;"/>			
	<u>6455.21.00</u>	1	Lager -lang- komplett, Bild-Nr. 15-23
	<u>6436.30.08</u>	1	Lagerbolzen -lang- komplett, Bild-Nr. 17,18,19
24	6436.28.06	1	Paar Messerhalter -geteilt- zum nachträglichen Anschweißen

07.89

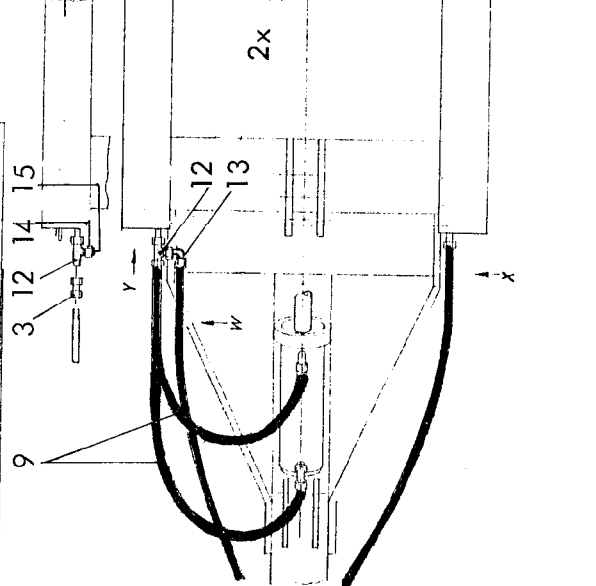
W - Ausfg. mit Deichselzylinder



Zyl. Ø 80 -8148.16.00-

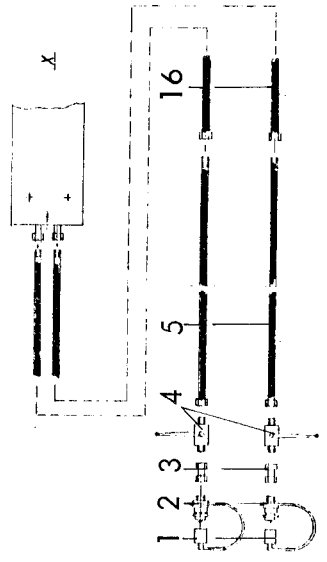
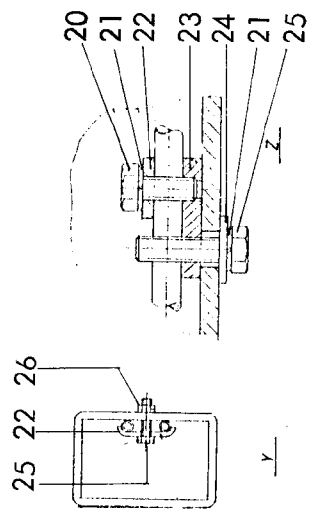


W - Ausfg. mit Spannschloß



2x Zyl. Ø 80 -8127.07.00-

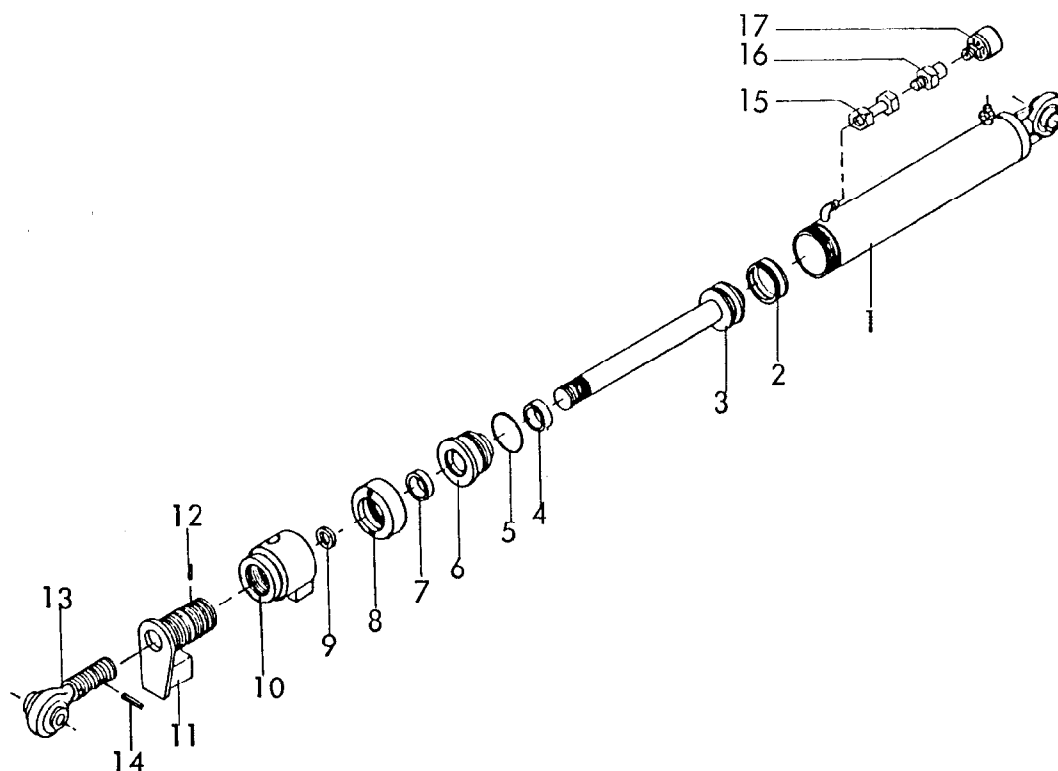
6455
Anhänge-Spatenrolle XF-450
-Hydraulikleitung-
07.89



Gerätetyp: Anhänge-Spatenrollegge XF-450 -Hydraulikleitung-

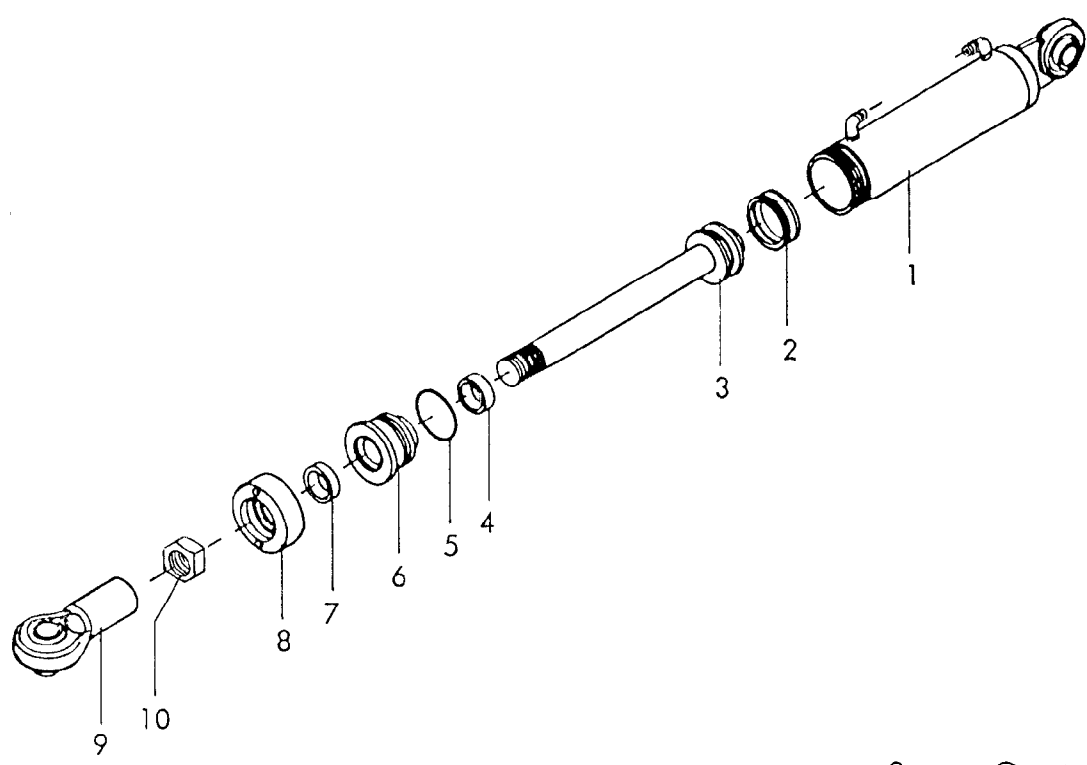
Bild-Nr.	Bestell-Nr.	Stückzahl	Ersatzteilbezeichnung
1	8132.02.00	4	Staubschutzkappe -rot-
2	8132.01.00	4	Kupplungsstecker nach ISO 5675
3	4716.53.05	5	Hydraulikrohr kpl. 40 lg.
4	4716.46.05	6	Blockkugelhahn NW 10
5	6436.08.02	4	Hydraulikschlauch 2000 lg.
6	6436.07.04	2	Hydraulikschlauch 700 lg.
7	6436.07.07	1(2)	Drossel Ø 1,5
8	7406.18.01	2	Staubschutzstecker
9	4716.46.06	5	Hydraulikschlauch 1000 lg.
10	6436.07.03	1	Einstellb. Winkelanschlußstutzen mit Innengew.
11	4753.56.00	2	Rohrschelle kpl.
12	4723.02.02	4	Einstellb. T-Anschlußstutzen ev T 12-L
13	4716.52.11	2(4)	Einstellb. Winkelanschlußstutzen ev W 12-L
14	4716.46.04	2	Überwurfmutter m 12-L
15	6432.58.23	2	Rohrverschlußbutzen BUZ-12 L/S
16	6436.07.05	6	Hydraulikschlauch 1200 lg.
17	6454.27.02	4	Sonder-Winkelschottverschraubung
18	6454.28.17	4	Hydraulikrohr kpl. 3820 lg.
19	6342.63.00	1	Hydraulikrohr kpl. 182 lg.
20	933D1025P	2	6-ktschr. M 10x25 DIN 933-8.8
21	127DA10	4	Federring A 10 DIN 127
22	4716.52.12	4	Doppelrohrschelle
23	6455.12.01	2	Platte
24	440DR9	2	Scheibe R 9 DIN 440
25	933D1040P	4	6-ktschr. M 10x40 DIN 933-8.8
26	934D10P	2	6-ktmu. M 10 DIN 934-8
27	4727.63.01	2	Hydraulikrohr kpl. 70 lg.
28	7406.12.06	2	Kupplungssteckdose

07.89



Gerätetyp: Hydr. Zylinder \varnothing 80 -einfachwirkend- für XF-450, 600 (Deichsel)

Bild-Nr.	Bestell-Nr.	Stückje Gerät/ Baugr.	Ersatzteilbezeichnung	Alte Bestell-Nr.	ca. kg / Teil
1	8148.13.00	1	Zylinder		
2	8127.00.01	1	Kolbendichtung (doppeltw.) D 20 WO 80/60x22	8123.01-2	
3	8148.14.00	1	Kolbenstange mit Kolben		
4	8129.00.02	1	Nutring VN 35-110	8106.02-4	
5	8127.00.02	1	O-Ring OR 71,2x5,7	8105.02-2	
6	8133.10.01	1	Zylinderkopf		
7	8129.00.03	1	Abstreifer AS 35-45-7/10	8105.02-5	
8	8127.04.00	1	Überwurfmutter	8123.01-5	
9	126D30	1	Scheibe 30 DIN 126		
10	8148.15.00	1	Blocklängenmutter -außen-		
11	8148.09.00	1	Blocklängenmutter -innen-	4323.46-4	
12	1481D3510	1	Spannstift 3,5x10 DIN 1481		
13	8148.08.00	1	Kugelkopf kpl.	4323.46-5	
14	1481D840	1	Spannstift 8x40 DIN 1481		
15	4716.53.05	1	Hydraulikrohr kpl. 40 lg.	8101.06-6	
16	6436.07.01	1	Anschweißverschraubung mit Innengewinde	8101.06-9	
17	6436.07.06	1	Be- und Entlüftungsfilter	8101.06-8	
	<u>8148.16.00</u>	1	Zylinder \varnothing 80 komplett, Bild-Nr. 1-17		
	<u>8138.01.01</u>	1	Satz Dichtungen komplett, Bild-Nr. 2,4,5,7		07.89

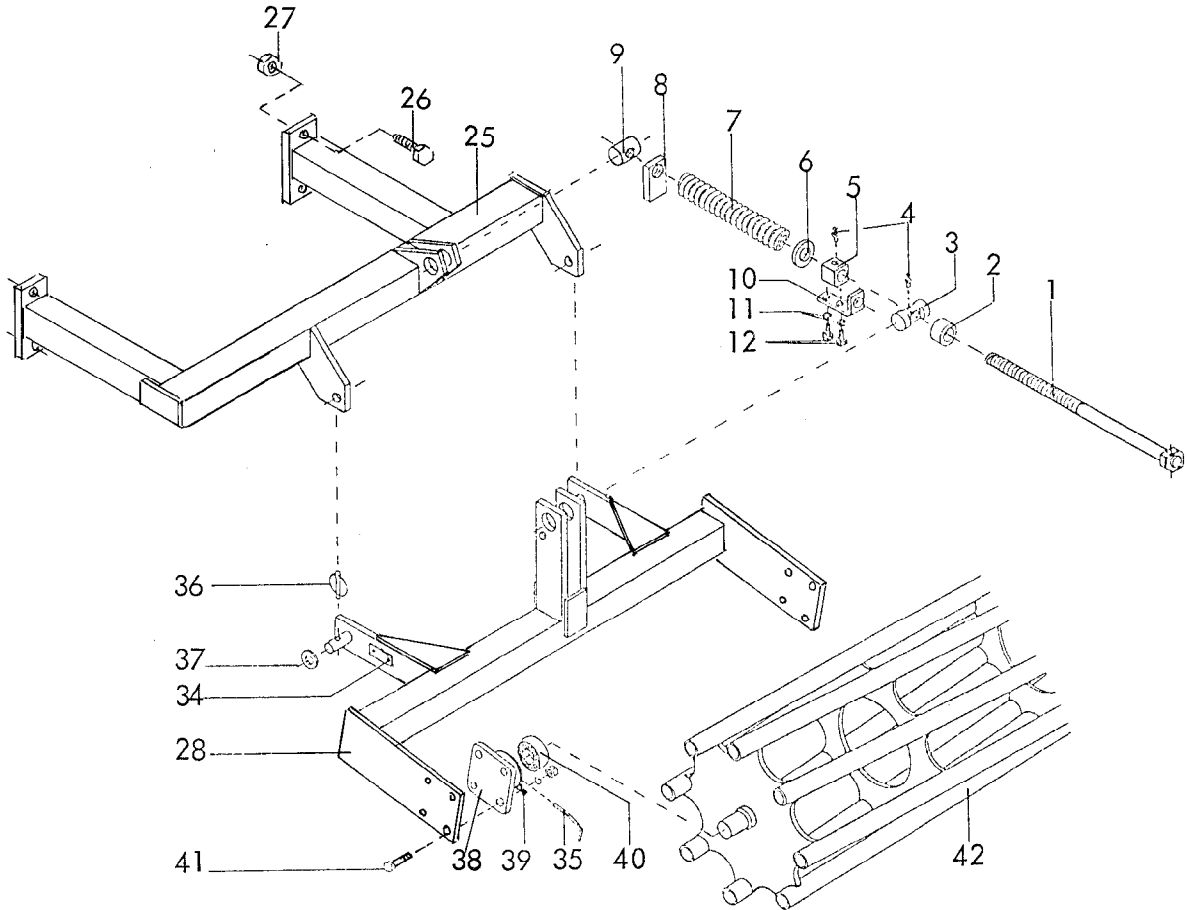


2x pro Gerät
Einklappen/Ausheben

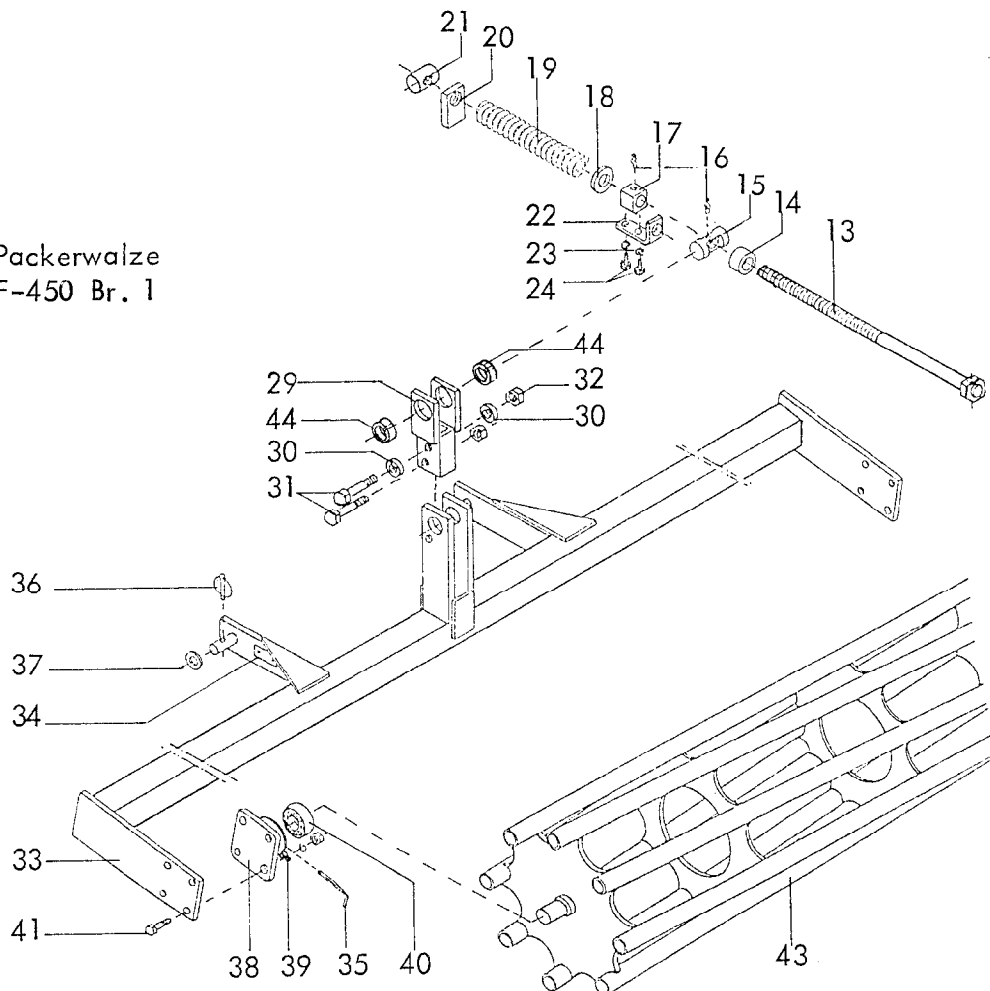
Gerätetyp: Hydr. Zylinder Ø 80 -doppeltwirkend- für XF-450

Bild-Nr.	Bestell-Nr.	Stückje Gerät/ Baugr.	Ersatzteilbezeichnung	Alte Bestell-Nr.	ca. kg / Teil
1	8127.08.00	1	Zylinderrohr		
2	8127.00.01	1	Kolbendichtung (doppeltw.) D 20 WO 80/60x22	8123.01-2	
3	8127.09.00	1	Kolbenstange		
4	8129.00.02	1	Nutring VN 35-110	8106.02-4	
5	8127.00.02	1	O - Ring OR 71,2x5,7	8105.02-2	
6	8133.10.01	1	Zylinderkopf		
7	8129.00.03	1	Abstreifer 35-45-7/10	8105.02-5	
8	8127.04.00	1	Überwurfmutter	8123.01-5	
9	8135.01.00	1	Kugelkopf		
10	936D3015P	1	6-ktmu. M 30x1,5 DIN 936-8		
	<u>8127.07.00</u>	1	Zylinder Ø 80 -doppeltwirkend- komplett, Bild-Nr. 1 - 10		
	<u>8138.01.01</u>	1	Satz Dichtungen komplett, Bild-Nr.2,4,5,7		
					07.89

14



6455
 Stab-Packerwalze
 für XF-450 Br. 1
 05.92



Gerätetyp: Stab-Packerwalze für XF-450 Br. 1

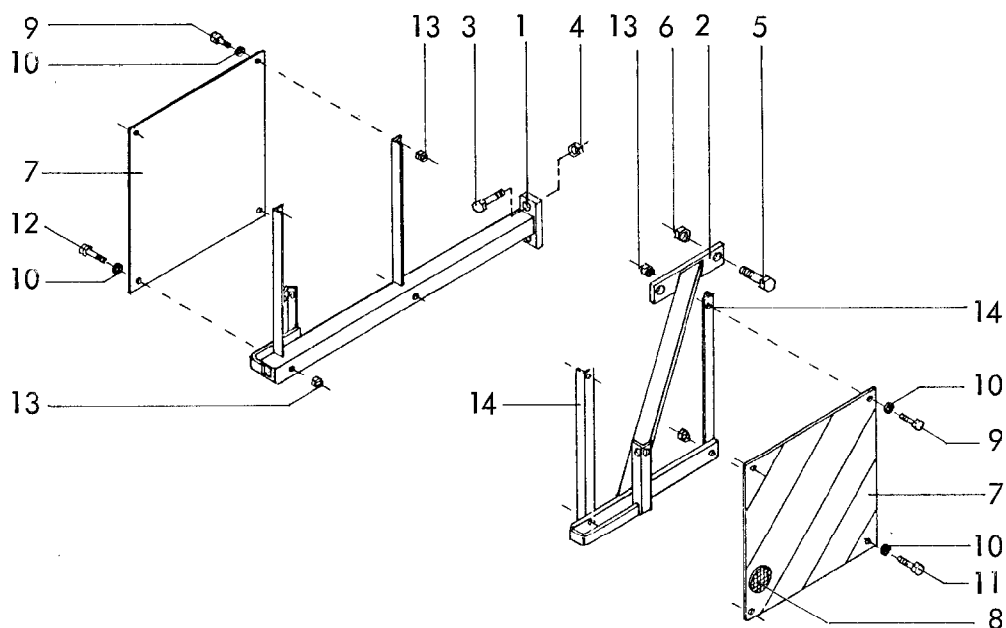
Bild-Nr.	Bestell-Nr.	Stückzahl	Ersatzteilbezeichnung
1	6440.85.08	2	Spindel 635 lg. mit Mutter montiert
2	6440.85.02	2	Distanzrohr
3	6805.21.05	2	Spindellager LB-52
4	4716.38.00	4	Schmiernippel H 1 8x1
5	6805.37.03	2	Distanzstück
6	6805.21.06	2	Scheibe C-271
7	6440.85.06	2	Druckfeder 240 lg. aus 6805.14.08
8	6440.85.07	2	Gegenmutter -rechts-
9	6805.21.07	2	Spindelmutter MF-69
10	6805.37.04	2	Winkel
11	127DA8	4	Federring A 8 DIN 127
12	933D816P	4	6-ktschr. M 8x16 DIN 933-8.8
	<u>6440.85.12</u>	2	Stellspindel -kurz- komplett , Bild-Nr. 1-12
13	6440.85.10	1	Spindel 760 lg. mit Mutter montiert
14	6440.85.02	1	Distanzrohr
15	6805.21.05	1	Spindellager LB-52
16	4716.38.00	2	Schmiernippel H 1 8x1
17	6805.37.03	1	Distanzstück
18	6805.21.06	1	Scheibe C-271
19	6805.14.08	1	Druckfeder DF-313,5
20	6440.85.07	1	Gegenmutter -rechts-
21	6805.21.07	1	Spindelmutter MF-69
22	6805.37.04	1	Winkel
23	127DA8	2	Federring A 8 DIN 127
24	933D816P	2	6-ktschr. M 8x16 DIN 933-8.8
	<u>6440.85.13</u>	1	Stellspindel -lang- komplett, Bild-Nr. 13-24
25	6805.73.01	1	Anbaurahmen -links-
25	6805.73.02	1	Anbaurahmen -rechts- = abgebildet
26	933D2055P	8	6-ktschr. M 20x55 DIN 933-8.8
27	980DV20P	8	Sicherungsmutter VM 20 DIN 980-8

16

Gerätetyp: Stab-Packerwalze für XF-450 Br. 1

Bild-Nr.	Bestell-Nr.	Stückzahl	Ersatzteilbezeichnung
28	6805.65.06	2	Anbaurahmen
29	6806.17.01	1	Verlängerung
30	6806.17.04	2	Scheibe
31	931D16100P	2	6-ktschr. M 16x100 DIN 931-8.8
32	934D16P	2	6-ktmu. M 16 DIN 934-8
"	127DB16	2	Federring B 16 DIN 127
33	6805.65.01	1	Anbaurahmen
34	4716.37.00	1	Typenschild SX-4
"	1476D410	2	Halbrundkerbnagel 4x10 DIN 1476
35	6805.42.02	1	Sechskantstiftschlüssel
36	6805.00.17	6	Klappstecker STB-10x500
37	1441D26	6	Scheibe 26 DIN 1441
38	8405.00.23	6	Flanschlager
39	71412DBM81	6	Kegelschmiernippel BM 8x1 DIN 71412
40	8404.28.06	6	Y-Lager
	<u>8404.28.07</u>	6	Flanschlager komplett, Bild-Nr. 38-40
41	2700.26.09	24	Senkschraube M 12x50-10.9
"	127DA12	24	Federring A 12 DIN 127
"	934D12N	24	6-ktmu. M 12 DIN 934-10
42	6442.44.01	2	Stabwalze 0,75 m
43	8406.19.02	1	Stabwalze 3 m
44	1498D405020	2	Einspannbuchse EG 40/50x20 DIN 1498

05.92



RABE WERK Ersatzteilliste

Gerätetyp: XF-450, 600

-Leuchten -und Warningschildhalter-

Bild-Nr.	Bestell-Nr.	Stückzahl	Ersatzteilbezeichnung
1	6455.11.04	1	Leuchenträger -vorne rechts-
1	6455.11.05	1	Leuchenträger -vorne links-
2	6455.11.01	1	Leuchenträger -hinten rechts-
2	6455.11.02	1	Leuchenträger -hinten links-
3	933D1235P	4	6-ktschr. M 12x35 DIN 933-8.8
4	980DV12P	4	Sicherungsmutter VM 12 DIN 980-8
5	933D2445P	4	6-ktschr. M 24x45 DIN 933-8.8
6	980DV24P	4	Sicherungsmutter VM 24 DIN 980-8
7	6453.21.01	4	Warntafel
8	6440.00.05	2	Rückstrahler -rot-
9	933D825P	12	6-ktschr. M 8x25 DIN 933-8.8
10	126D9	16	Scheibe 9 DIN 126
11	933D1030P	4	6-ktschr. M 10x30 DIN 933-8.8
12	931D860P	4	6-ktschr. M 8x60 DIN 931-8.8
13	980DV8N	16	Sicherungsmutter VM 8 DIN 980-10
14	6455.11.08	4	Winkelschiene

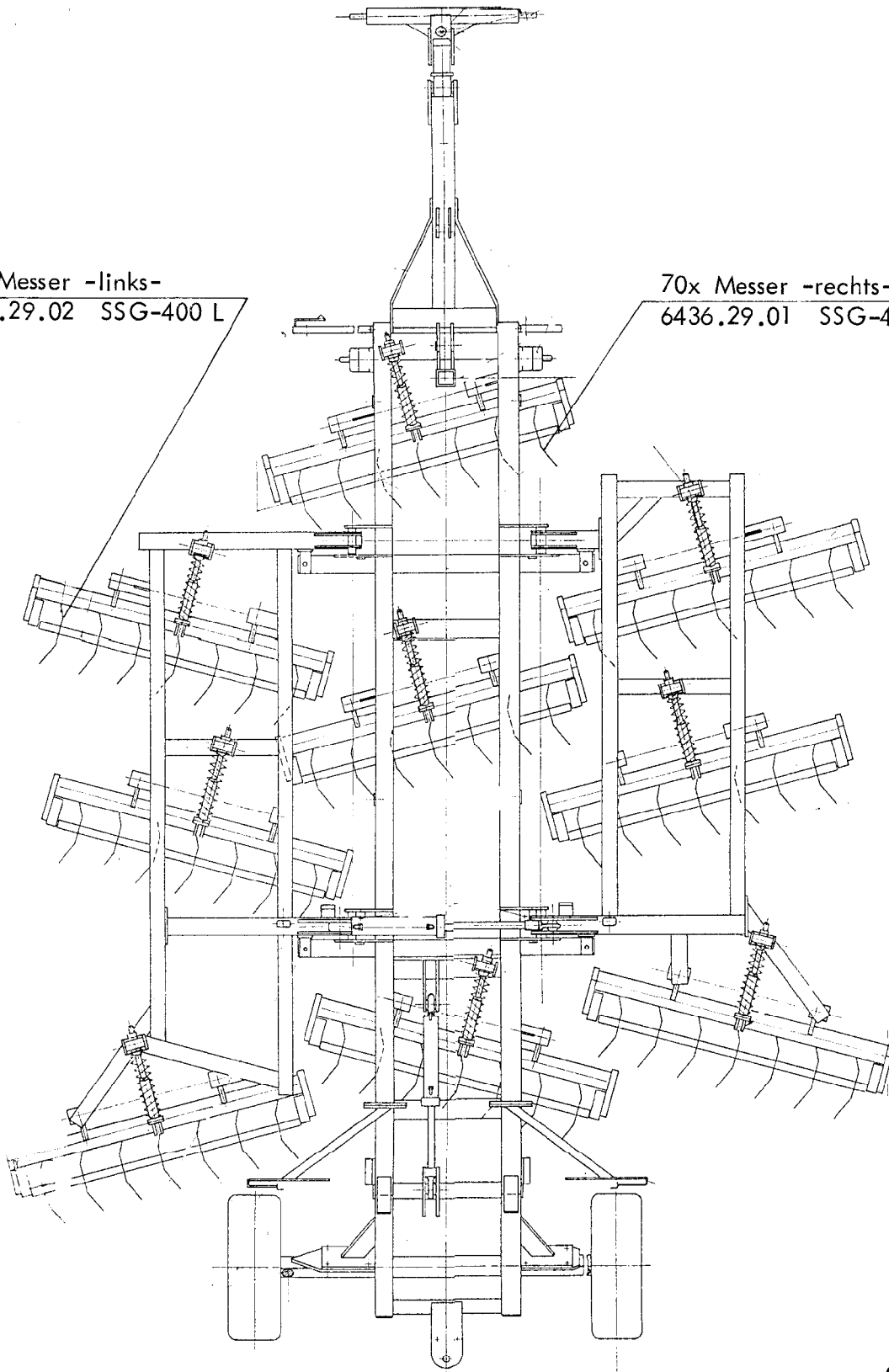
03.91

Anhänge-Spatenrollegge XF-450

Messerwellenanordnung -7 er Messerwellen-

56x Messer -links-
6436.29.02 SSG-400 L

70x Messer -rechts-
6436.29.01 SSG-400 R






Wichtig bei Ersatzteilbestellungen:

Bitte machen Sie bei jeder Bestellung folgende Angaben:

1. Gerätetype (auf Typenschild eingeschlagen).
2. Maschinenummer (auf Typenschild und Rahmen eingeschlagen).

RABE  WERK <small>GmbH + Co. D-49152 Bad Essen</small>	
Typ	
Nr.	Kontrolle

▲
Typenschild

3. Bestellnummer oder, falls hinter der entsprechenden Bildnummer keine Bestellnummer angegeben ist, die Lagernummer bzw. die DIN-Nummer mit den dazugehörigen Maßen. Wünschen Sie den Bezug kompletter Baugruppen, so geben Sie bitte die unterstrichene Bestellnummer an.
4. Die gewünschte Stückzahl der zu liefernden Ersatzteile.

RABE WERK

GmbH + Co., Landmaschinenfabrik, D-49152 Bad Essen

Telefon: (05472) 7710 · Telex: 941617 · Telefax: (05472) 771190