

6438
Spatenkrümeler X 510
05.80

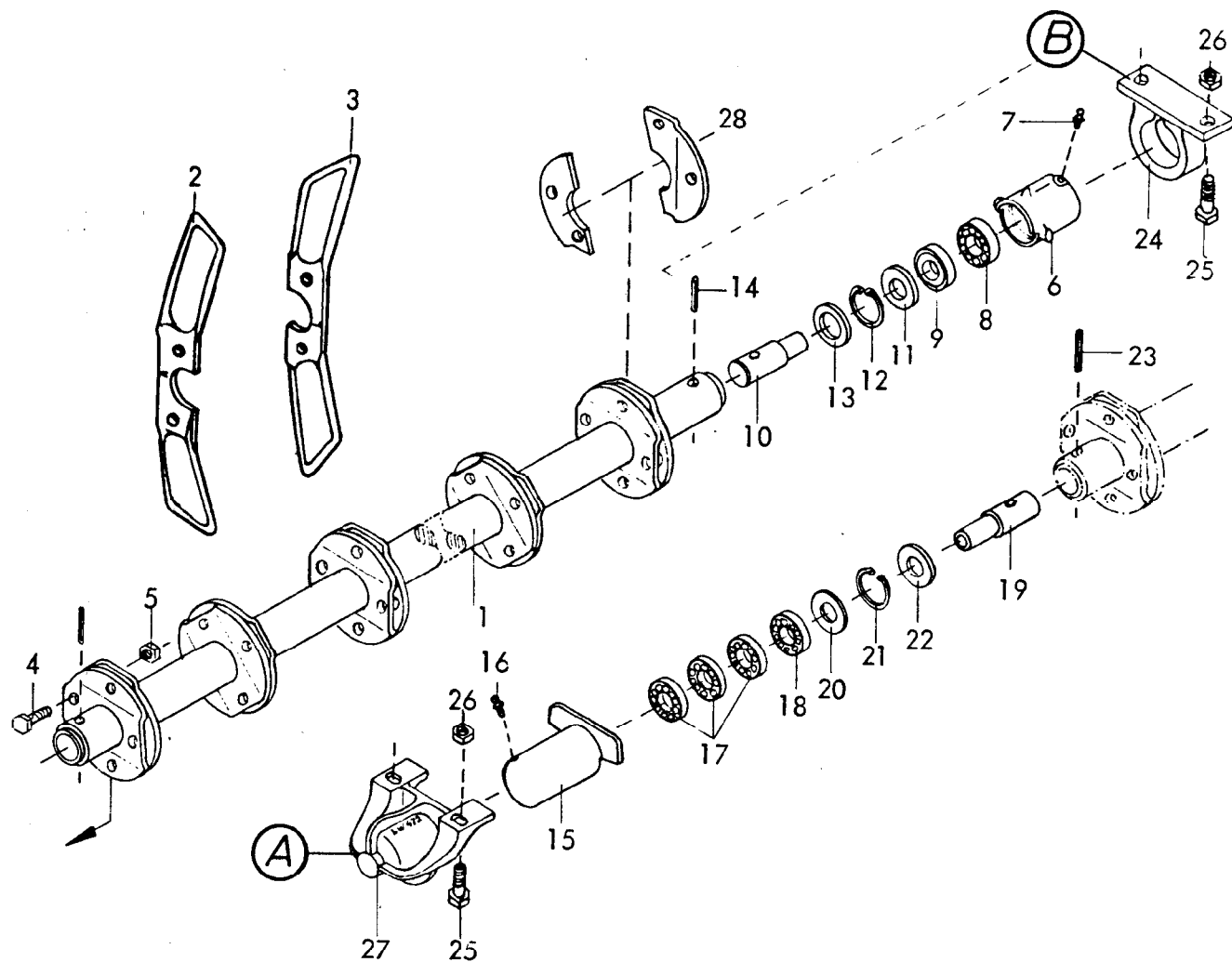
2 Gerätetyp: Spatenkrümler X 510

Bild-Nr.	Bestell-Nr.	Stückes Gerät/ Baugr.	Ersatzteilbezeichnung	Alte Bestell-Nr.	ca. kg / Teil
1	6438.27.00	1	Mittelrahmen		
2	4716.38.00	4	Schmiernippel H 1 8x1	6312.04-6	
3	6438.28.00	1	Turm		
4	4716.37.00	1	Typenschild	6405.01-2	
"		2	Halbrundkerbnagel 4x10 DIN 1476		
5		2	6-ktschr. M 20x65 DIN 931-8.8		
"		4	6-ktmu. M 20 DIN 934-8		
6		1	6-ktschr. M 24x100 DIN 931-8.8		
"		2	6-ktmu. M 24 DIN 934-8		
7	6438.31.00	2	Turmstrebe		
8		2	6-ktschr. M 24x65 DIN 933-8.8		
"		4	6-ktmu. M 24 DIN 934-8		
9	8007.13.00	1	Steckstock TB-25x110 A	4304.04-2	
10	4716.35.00	3	Federsteckstock Ø 4	6416.01-3	
11		1	Kette B 23 DIN 764 St 35.2 , 11 Glieder		
12	6438.26.03	1	Oberlenkerbügel		
13	6241.44.01	1	Bolzen Ø 25x92		
14		2	Spannhülse 8x40 DIN 1481		
15	2607.31.00	1	Dreipunktachse Kat. II	2606.03	
"	2607.26.00	1	Dreipunktachse Kat. III	2605.05-1	
"	2607.27.00	1	Dreipunktachse Kat. III -kurz-	4710.63	
16	2607.32.01	1	Dreipunktachse für Fendt-Schnellkuppler Kat. II		
"	2607.32.02	1	Dreipunktachse für Fendt-Schnellkuppler Kat. III		
17	4346.35.00	2	Klemmring UW-82	4509.08	
18		2	6-ktschr. M 16x80 DIN 931 -8.8		
"		2	Federring B 16 DIN 127		
"		2	6-ktmu. M 16 DIN 934-8		
19	6438.19.03	1	Zugstück		
20	6438.19.04	1	Bolzen Ø 25x70		
21		2	Splint 6x40 DIN 94		
22		1	Kette B 23 DIN 764 St 35.2 , 3 Glieder		
23	8404.19.00	1	Federsteckstock Ø 6	4326.13	
24	6438.19.06	1	Zugbolzen		
25	6438.32.00	2	Zylinderhebel		
26	6438.33.00	2	Distanzstück		

Gerätetyp: Spatenkrümmer X 510

3

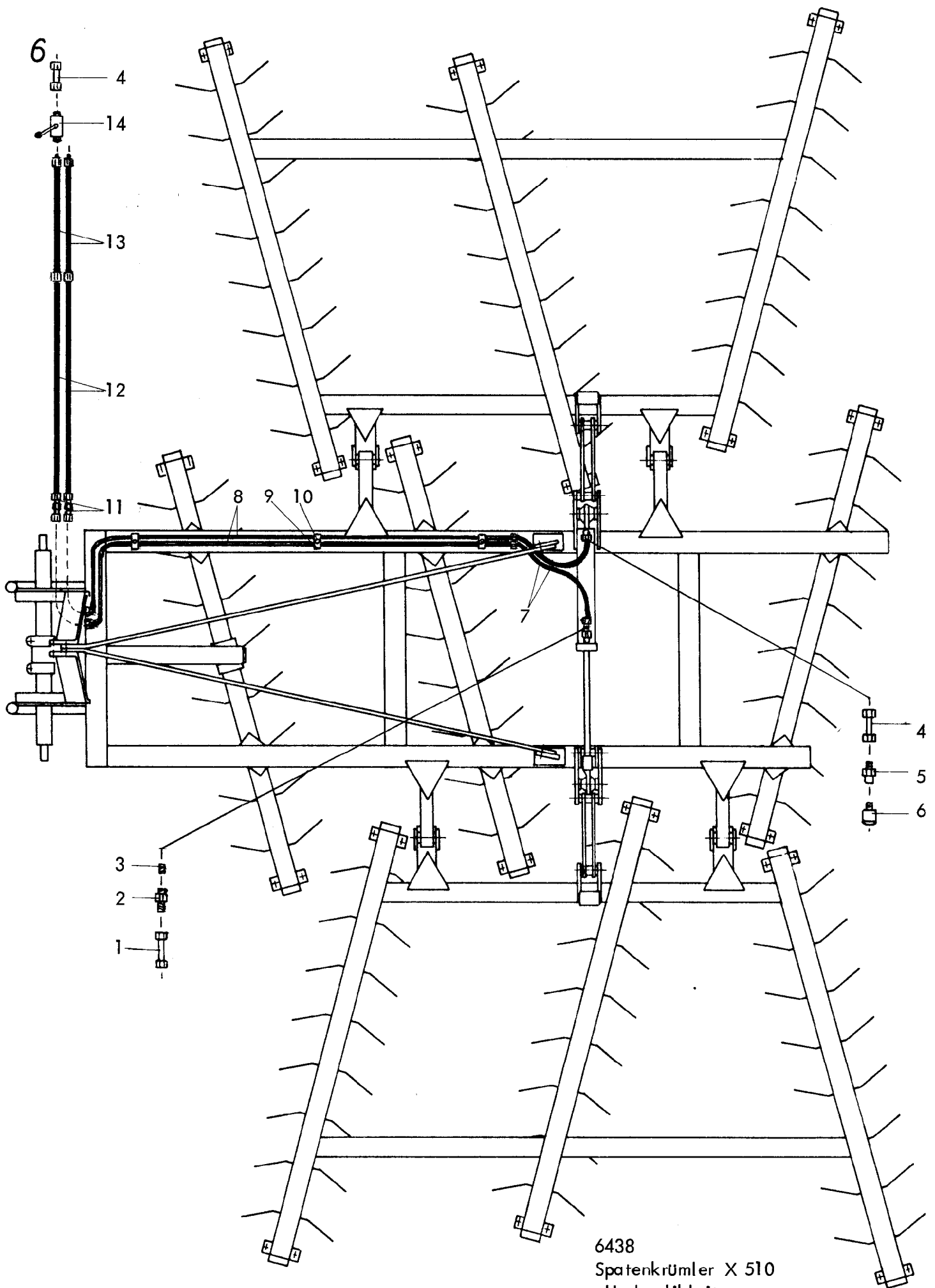
Bild-Nr.	Bestell-Nr.	Stückje Gerät/ Baugr.	Ersatzteilbezeichnung	Alte Bestell-Nr.	ca. kg/Teil	
27	6438.17.00	12	Lagerbolzen			
28		12	Spannhülse 8x40 DIN 1481			
29		18	Scheibe 26 DIN 1441			
30	6438.35.00	1	Seitenrahmen -links-			
30a	6438.34.00	1	Seitenrahmen -rechts-			
31	6805.17.00	2	Steckstock TB-20x145 A			
32		2	6-ktschr. M 24x75 DIN 933-8.8			
33		4	6-ktmu. M 24 DIN 934-8			05.80



Gerätetyp: Spatenkrümler X 510

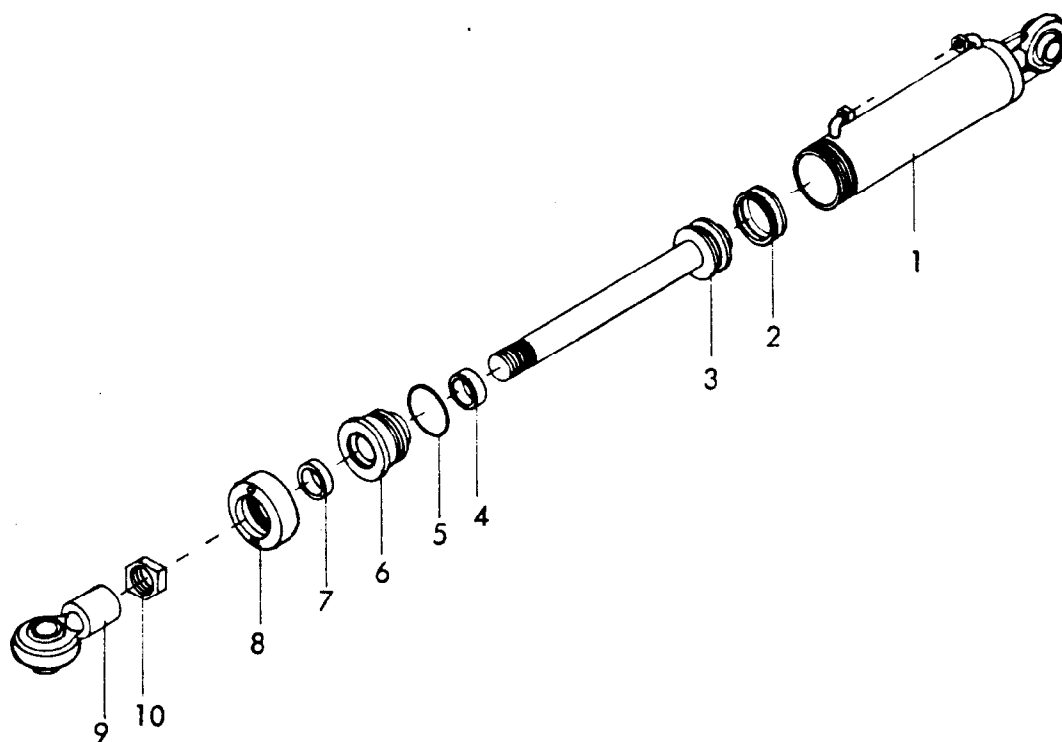
Bild-Nr.	Bestell-Nr.	Stück je Gerät/Baugr.	Ersatzteilbezeichnung	Alte Bestell-Nr.	ca. kg / Teil
1	6436.32.10	9	Messerwelle für 8 Messerkreuze	6313.54-1	
2	6436.29.01	80	Messer -rechts- SSG-400 R	6427.18-1	
3	6436.29.02	64	Messer -links- SSG-400 L	6427.19-1	
4		288	6-ktschr. M 12x35 DIN 933-8.8		
5		288	6-ktmu. VM 12 DIN 980-8		05.80

Bild-Nr.	Bestell-Nr.	Stück je Gerät/ Baugr.	Ersatzteilbezeichnung	Alte Bestell-Nr.	ca. kg / Teil
			Stückzahlen pro Lager -kurz- (9x pro Gerät)		
6	6436.31.01	1	Lagergehäuse -kurz- LW-63	6425.11-1	
7	6436.30.06	1	Schmiernippel H 1 8x1	6425.11-3	
8		1	Rillenkugellager 6204 DIN 625		
9		1	Rillenkugellager 6204 RS DIN 625		
10	6436.31.02	1	Lagerbolzen -kurz-	6425.11-2	
11	6436.30.05	1	Dichtscheibe	6313.57-2	
12		1	Sicherungsring 47x1,75 DIN 472		
13	6436.30.04	1	Dichtring		
14		1	Verbundstift 10x45 + 6x45 DIN 1481		
	<u>6436.31.00</u>	1	Lager -kurz- komplett, Bild-Nr. 6 - 14	<u>6425.11</u>	
	<u>6436.31.03</u>	1	Lagerbolzen -kurz- mit Kugellagern komplett, Bild-Nr. 8,9,10	<u>6427.28</u>	
			Stückzahl pro Lager -lang- (9x pro Gerät)		
15	6436.30.02	1	Lagergehäuse -lang- LW-62	6313.57-4	
16	6436.30.06	1	Schmiernippel H 1 8x1	6425.11-3	
17		3	Rillenkugellager 6204 DIN 625		
18		1	Rillenkugellager 6204 RS DIN 625		
19	6436.30.03	1	Lagerbolzen -lang-	6427.30-1	
20	6436.30.05	1	Dichtscheibe	6313.57-2	
21		1	Sicherungsring 47x1,75 DIN 472		
22	6436.30.04	1	Dichtring		
23		1	Verbundstift 10x45 + 6x45 DIN 1481		
	<u>6436.30.09</u>	1	Lager -lang- komplett, Bild-Nr. 15 - 23	<u>6427.30</u>	
	<u>6436.30.08</u>	1	Lagerbolzen -lang- mit Kugellagern komplett, Bild-Nr. 17,18,19	<u>6313.57-3</u>	
24	6436.19.00	9	Pendellager -kurz- (B)		
25		36	6-ktschr. M 16x40 DIN 933-8.8		
26		36	6-ktmu. VM 16 DIN 980-8		
27	6436.30.01	9	Pendellager -lang- LW-472 (A)	6313.57-5	
28	6436.28.05	1	Paar Messerhalter -geteilt- zum nachträglichen Anschweißen	6415.09	



6438
 Spatenkrümler X 510
 -Hydraulikleitung-
 05.80

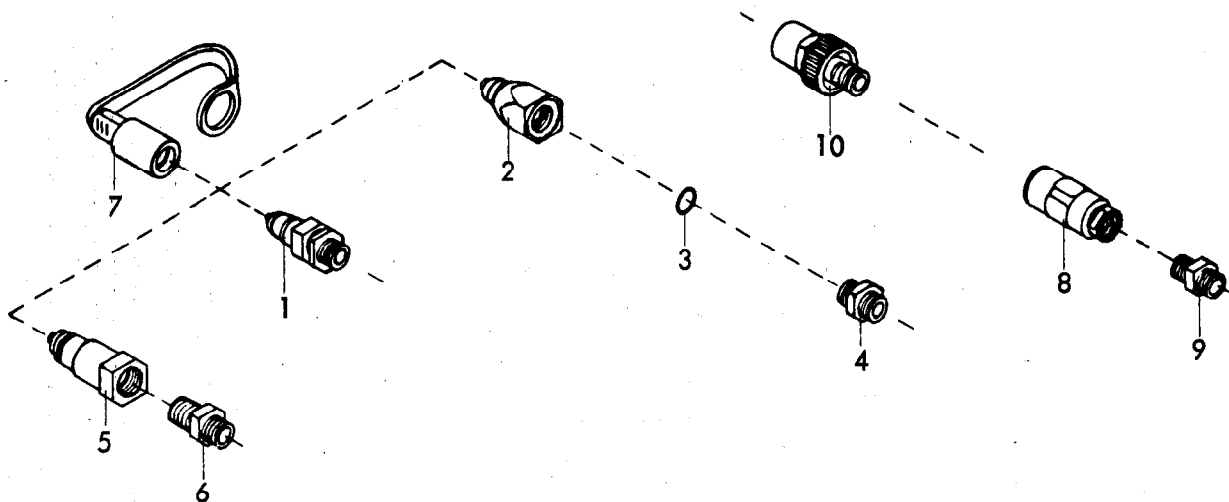
Bild-Nr.	Bestell-Nr.	Stückje Gerät/ Baugr.	Ersatzteilbezeichnung	Alte Bestell-Nr.	ca. kg/Teil
<u>Hydraulikleitung : einfachwirkend</u>					
1	6438.36.05	1	Hydraulikrohr 85 lg.		
2	4722.36.06	1	Gerade Verschraubung mit Innengewinde M 12x1,5		
3	6436.07.07	1	Drossel		
4	4716.53.05	2	Hydraulikrohr 40 lg.	8101.06-6	
5	6436.07.01	1	Gerade Anschweißverschraubung mit Innengewinde M 12x1,5	8101.06-9	
6	6436.07.06	1	Entlüftungsfiter	8101.06-8	
7	6436.07.04	1	Höchstdruckschlauch NW 10, 700 lg.	8101.06-2	
8	6438.36.05	1	Hydraulikrohr 2150 lg.		
9	6436.07.10	4	Doppelrohrschele	4312.08-3	
10		4	6-ktmu. M 8 DIN 934-8		
11	4716.52.13	1	Gerade Verschraubung	8101.06-4	
12	4716.46.06	1	Höchstdruckschlauch NW 10, 1000 lg.	8102.06-6	
13	4716.52.01	1	Höchstdruckschlauch NW 10, 400 lg.	8101.06-50	
14	4716.46.05	1	Blockkugelhahn NW 10	8116.03-2	
<u>Hydraulikleitung : doppelwirkend</u>					
1	6438.36.05	1	Hydraulikrohr 85 lg.		
2	4722.36.06	1	Gerade Verschraubung mit Innengewinde M 12x1,5		
3	6436.07.07	1	Drossel		
4	4716.53.05	1	Hydraulikrohr 40 lg	8101.06-6	
7	6436.07.04	2	Höchstdruckschlauch NW 10, 700 lg	8101.06-2	
8	6438.36.05	2	Hydraulikrohr 2150 lg.		
9	6436.07.10	4	Doppelrohrschele	4312.08-3	
10		4	6-ktmu. M 8 DIN 934-8		
11	4716.52.13	2	Gerade Verschraubung	8101.06-4	
12	4716.46.06	2	Höchstdruckschlauch NW 10, 1000 lg.	8102.06-6	
13	4716.52.01	2	Höchstdruckschlauch NW 10, 400 lg.	8101.06-50	
14	4716.46.05	1	Blockkugelhahn NW 10	8116.03-2	05.80



Gerätetyp: Zylinder Ø 65

Spatenkrümmer X 350, 420, 510

Bild-Nr.	Bestell-Nr.	Stück Gerät/ Baugr.	Ersatzteilbezeichnung	Alte Bestell-Nr.	ca. kg/Teil
1	8135.02.00	1	Zylinderrohr		
2	8126.00.01	1	Kolbendichtung 65/50x18	8122.01-2	
3	8135.03.00	1	Kolbenstange		
4	8129.00.02	1	Nutring VN 35-110	8106.02-4	
5	8126.00.03	1	O - Ring OR 57x5	8122.01-4	
6	8133.00.01	1	Zylinderkopf		
7	8129.00.03	1	Abstreifer AS 35-45-7/10	8105.02-5	
8	8126.06.00	1	Überwurfmutter	8122.01-6	
9	8135.01.00	1	Kugelkopf		
10		1	6-ktmu. M 30x1,5 DIN 936-8		
	<u>8135.00.00</u>	1	Zylinder Ø 65 komplett, Bild-Nr. 1 - 10		
	<u>8135.00.02</u>	1	Satz Dichtungen komplett, Bild-Nr. 2,4,5,7		



Gerätetyp: Hydr. Kupplungsstecker

Stückzahl je nach Anschluß


Bild-Nr.	Bestell-Nr.	Stückje Gerät/ Baugr.	Ersatzteilbezeichnung	Alte Bestell-Nr.	ca. kg / Teil
1	8132.01.00		Kupplungsstecker (Techno Chemie)	8101.02	
2	8132.04.01		Kupplungsstecker , John-Deere	8101.04-1	
3	8132.04.02		O - Ring OR 16x2,5 für John-Deere	4312.18-1	
4	8132.04.03		Doppelstutzen 15009-12-8 für John-Deere	8101.04-2	
	8132.04.00		John-Deere-Stecker komplett, Bild-Nr. 2 - 4	8101.04	
5	8132.03.01		Kupplungsstecker, Parker-Hannifin-Pioneer	8101.05-1	
6	8132.03.02		Gerader Einschraubstutzen für Parker-Hannifin Pioneer GE 12 L 1/2" NPT	8101.05-2	
	8132.03.00		Pioneer-Stecker (Parker-Hannifin) komplett, Bild-Nr. 5, 6	8101.05	
7	8132.02.00		Staubschutzkappe (passend für Pos. 1,2,5)		
8			Arelco - Schraubkupplung	4710.44-1	
9			Doppelstutzen GE 12-SM	8104.03-2	
			Arelco-Schraubkupplung komplett, Bild-Nr.8,9	4710.44	
10			Schraubkupplung , Techno-Chemie-Argus 601012 B2 174	8101.03	
					06.78



Wichtig bei Ersatzteilbestellungen:

Bitte machen Sie bei jeder Bestellung folgende Angaben:

1. Gerätetype (auf Typenschild eingeschlagen).
2. Maschinenummer (auf Typenschild und Rahmen eingeschlagen).

RABE WERK <small>GmbH + Co.  D-49152 Bad Essen</small>	
<hr/>	
<i>Typ</i>	
<hr/>	
<i>Nr.</i>	<i>Kontrolle</i>

▲
Typenschild

3. Bestellnummer oder, falls hinter der entsprechenden Bildnummer keine Bestellnummer angegeben ist, die Lagernummer bzw. die DIN-Nummer mit den dazugehörigen Maßen. Wünschen Sie den Bezug kompletter Baugruppen, so geben Sie bitte die unterstrichene Bestellnummer an.
4. Die gewünschte Stückzahl der zu liefernden Ersatzteile.

RABE WERK

GmbH + Co., Landmaschinenfabrik, D-49152 Bad Essen

Telefon: (05472) 7710 · Telex: 941617 · Telefax: (05472) 771190