

2509  
 Planiergerät PL-215 H, PL-270 H  
 Baureihe 2  
 07.95

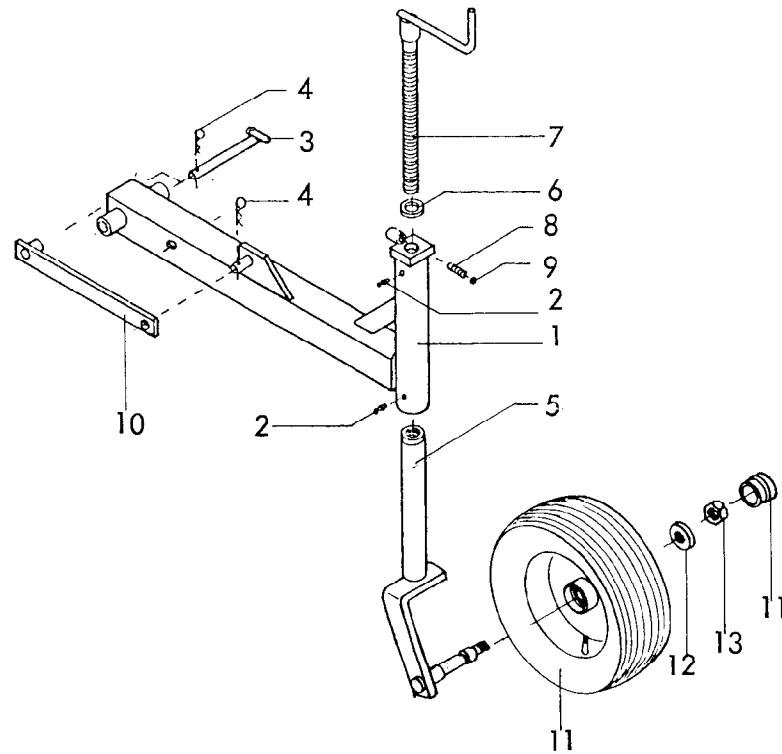
2 Gerätetyp: Planiergerät PL-215 H , PL-270 H Baureihe 2

Bild-Nr.	Bestell-Nr.	Stückje Gerät/ Baugr.	Ersatzteilbezeichnung	Alte Bestell-Nr.	ca. kg / Teil
1	2509.02.04	1	Turm		
1a	2507.53.00	1	Weiste - Dreieck		
2	6436.26.00	1	Oberlenkerstock Kat. I/II, DTB-152x82	7601.01-2	
3	4716.35.00	3	Federsteckstock BTB-4	6416.01-3	
4	4716.37.00	1	Typenschild SX-4	6405.01-2	
"	1476D410	2	Halbrundkerbnagel 4x10 DIN 1476		
5	2507.55.00	2	Abstellstütze		
6	4511.00.09	2	Federsteckstock Ø 8		
"	5685D0,224K2	2	Knotenkette 2 , 224 lg. DIN 5686		
"	94D525	2	Splint 5x25 DIN 94		
7	94D840	2	Splint 8x40 DIN 94		
8	8007.17.02	1	Dreipunktachse Kat. II , DA-793		
8a	8007.32.01	1	Dreipunktachse Kat. II , DA-752 für Fendt-Schnellkuppler		
8b	8404.56.01	2	Kuppelbuchse für Fendt-Schnellkuppler	7602.07-1	
8c	1481D1236	2	Spannhülse 12x36 DIN 1481		
9	8404.61.01	2	Klemmring UW-72	4307.15-2	
10	931D1265P	2	6-ktschr. M 12x65 DIN 931-8.8		
"	127DA12	2	Federring A 12 DIN 127		
"	934D12P	2	6-ktmu. M 12 DIN 934-8		
11	2509.01.00	1	Rohrrahmen		
11a	8018.50.00	1	Bolzen		
11b	SR1X45	1	Rohr		
12	2507.00.01	1	Verbindungsbolzen Ø 45x438		
12a	1481D1075	1	Spannhülse 10x75 DIN 1481		
13	4760.10.00	4	Spannschloßbolzen		
13a	1481D840	4	Spannhülse 8x40 DIN 1481		
13b	1441D26	4	Scheibe 26 DIN 1441		
14	2508.22.01	1	Zylinderbolzen		
14a	933D1225P	1	6-ktschr. M 12x25 DIN 933-8.8		
"	127DA12	1	Federring A 12 DIN 127		
15	2509.03.00	1	Schildhalter		
15a	71412DB81	2	Schmiernippel BM 8x1 DIN 71412		
16	2507.00.04	1	Klemmscheibe	2503.02-4	
17	935D24P	1	Kronenmutter M 24 DIN 935-8		
18	1481D536	1	Spannhülse 5x36 DIN 1481		
19	2507.46.00	1	Drehbolzen kpl. mit Pos. 20,68		
20	1481D1390	1	Verbundstift 13x90 + 8x90 DIN 1481		
"	1481D890	1			
21	2509.09.01	1	Schild mit Halter für rot. Seitenschneider -rechts-, PL-215 H		
21	2509.09.02	1	Schild mit Halter für rot. Seitenschneider -rechts-, PL-270 H		
21a	4716.38.00	2	Schmiernippel H 1 8x1	6312.04-6	
22	2509.06.04	1	Kreuzgelenk		
22a	11024D8	1	Federsteckstock 8 DIN 11024 verzinkt		
23	2507.40.00	3	Führungsstück		

Bild-Nr.	Bestell-Nr.	Stückes Gerät/ Baugr.	Ersatzteilbezeichnung	Alte Bestell-Nr.	ca. kg / Teil
24	931D1680P	6	6-ktschr. M 16x80 DIN 931-8.8		
"	127DB16	6	Federring B 16 DIN 127		
"	934D16P	6	6-ktmu. M 16 DIN 934-8		
25	2507.60.01	1	Lange Schneide 1216 lg. für PL-215,270		
26	2507.60.03	2	Kurze Schneide 456 lg. für PL-215		
27	2700.26.07	10/14	Senkschraube M 12x40 - 10.9		
28	6436.60.03	10/14	Scheibe C-13	2504.07-5	
29	980DV12P	10/14	Sicherungsmutter VM 12 DIN 980-8		
30	2507.12.00	2	Schleifschuh	2503.08-1	
31	6436.62.03	2	Steckstock TB-14x60	6205.08-2	
32	2507.51.01	1	Schildverbreiterung zum Schneeräumen -links-	für PL-215	
32a	2507.51.02	1	Schildverbreiterung zum Schneeräumen -rechts-		
33	2507.60.02	2	Schneide 760 lg. für PL-270 und für Schildverbreiterung PL-215		
34	2507.21.00	1	Seitenschneider -rechts-	2504.14-1	
35	933D1235P	1	6-ktschr. M 12x35 DIN 933-8.8		
36	2700.26.10	1	Senkschraube M 12x 55-10.9		
"	127DA12	2	Federring A 12 DIN 127		
"	934D12P	2	6-ktmu. M 12 DIN 934-8		
37	6437.00.01	1	Scheibe C-132	6418.33-3	
38	2507.47.02	1	Seitenblech -links-		
38a	2507.47.01	1	Seitenblech -rechts-		
39	933D1235P	4	6-ktschr. M 12x35 DIN 933-8.8		
"	127DA12	4	Federring A 12 DIN 127		
"	934D12P	4	6-ktmu. M 12 DIN 934-8		
40	2507.44.00	1	Ausleger für rotierenden Seitenschneider		
41	2507.22.03	1	Befestigungsschraube		
42	2507.24.00	1	Steckbolzen	2504.23-2	
43	4716.35.00	1	Federsteckstock BTB-4	6416.01-3	
44	2507.14.02	1	Kunststoff-Schürfleiste 2128 lg. für PL-215	2504.26-1	
44a	2507.14.03	1	Kunststoff-Schürfleiste 2736 lg. für PL-270 und für Schildverbreiterung PL-215	2504.27-1	

4 Gerätetyp: Planiergerät PL-215 (H), PL-270 (H) Baureihe 1, 2

Bild-Nr.	Bestell-Nr.	Stückje Gerät/ Baugr.	Ersatzteilbezeichnung	Alte Bestell-Nr.	ca. kg/Teil
45	2507.00.10	1	Klemmschiene		
45a	2507.00.05	6(10)	Klemmscheibe	2504.26-2	
46	2700.26.15	6(10)	Senkschraube M 12x85-10.9		
47	2504.25-1	1	Leuchtenträger -links-	A-4386	
47a	2504.25-2	1	Leuchtenträger -rechts-	"	
48	601D1235 Mu	2	6-ktschr. M 12x35 Mu DIN 601		
"	127DA12	2	Federring A 12 DIN 127		
49	6609.00.00	3	Betongewicht	6424.02	
50	2507.16.03	1	Aufreißerrahmen für 6 Zinken	2503.13-1	
50a	2507.57.07	1	Aufreißerrahmen für 8 Zinken		
"	933D2050P	2	6-ktschr. M 20x50 DIN 933-8.8		
"	934D20P	2	6-ktmu. M 20 DIN 934-8		
51	2507.16.01	6	Aufreißerzinken	2503.13-2	
52	564DA1635R	6	6-ktschr. AM 16x35 DIN 564-5.6		
53	936D16P	6	6-ktmu. M 16 DIN 936-8		
54	4716.09.00	2	Steckstock TB-25x130 A	2503.13-5	
55	2507.16.02	2	Steckstock TB-14x85	2503.13-7	
56	4716.35.00	3	Federsteckstock BTB-4	6416.01-3	
56a	8405.12.09	2	Klappstecker STB-4,5x340		
57	2507.19.00	1	Hochstellstrebe	2503.14-1	
58	2508.10.00	2	Tastradhalter		
59	4716.38.00	2	Schmiernippel H 1 8x1	6312.04-6	
60	2507.50.00	2	Tastradstiel		
61	2507.00.09	2	Stellrohr		
62	1441D41	2	Scheibe 41 DIN 1441		
63	2607.23.00	2	Klappstecker STB 10x700	2504.20-2	
64	2508.00.02	2	Haco-Felgenrad Ø 280		
65	1441D26	8	Scheibe 26 DIN 1441		
66	2507.29.00	2	Radachse Ø 25x130		
67	1481D840	2	Spannhülse 8x40 DIN 1481		
68	126D56	1	Scheibe 56 DIN 126		
69	934D20P	1	6-ktmu. M 20 DIN 934-8		
70	933D2060P	1	6-ktschr. M 20x60 DIN 933-8.8		



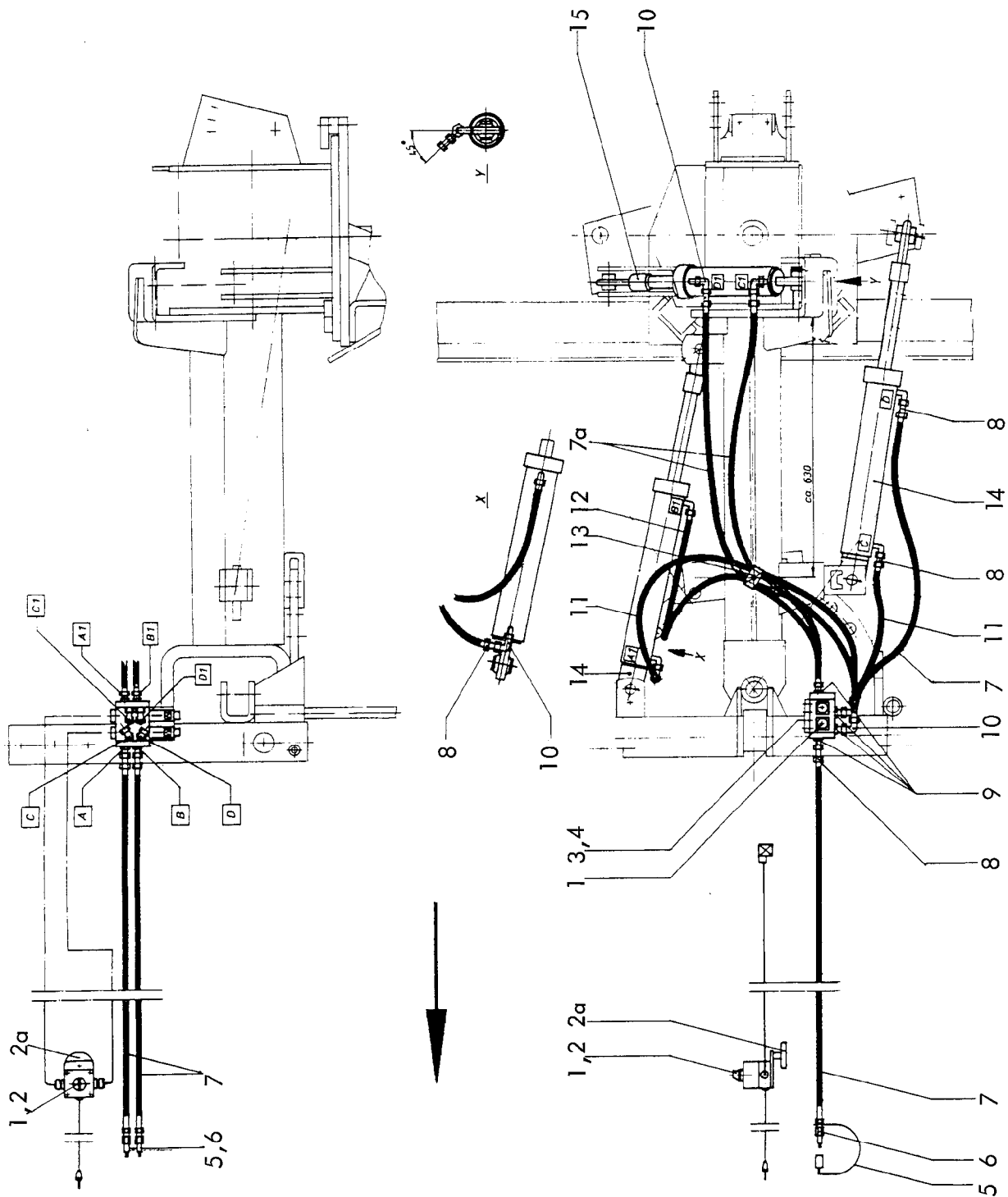
**RABE WERK Ersatzteilliste**

**Gerätetyp:** Planiergerät PL-215 (H), PL-270 (H)

-Tastrad-

Bild-Nr.	Bestell-Nr.	Stückzahl	Ersatzteilbezeichnung
1	2507.61.01	1	Tastradrahmen
2	4716.38.00	2	Schmiernippel H 1 8x1
3	2507.49.00	2	Steckstock $\varnothing$ 25x215
4	4716.35.00	3	Federsteckstock BTB-4
5	2507.67.01	1	Tastradstiel
6	1441D25	3	Scheibe 25 DIN 1441
7	6441.14.13	1	Spindel
8	4716.12.00	1	Druckfeder DF-80
9	4716.36.00	1	Kugel RB 14/III
10	2507.64.01	1	Strebe
11	6611.31.01	1	Rad 16x6.50-8 kpl.
12	1441D21A	1	Scheibe 21 DIN 1441 verz.
13	980DV2015P	1	Sicherungsmutter VM 20x1,5 DIN 980-8

07.95

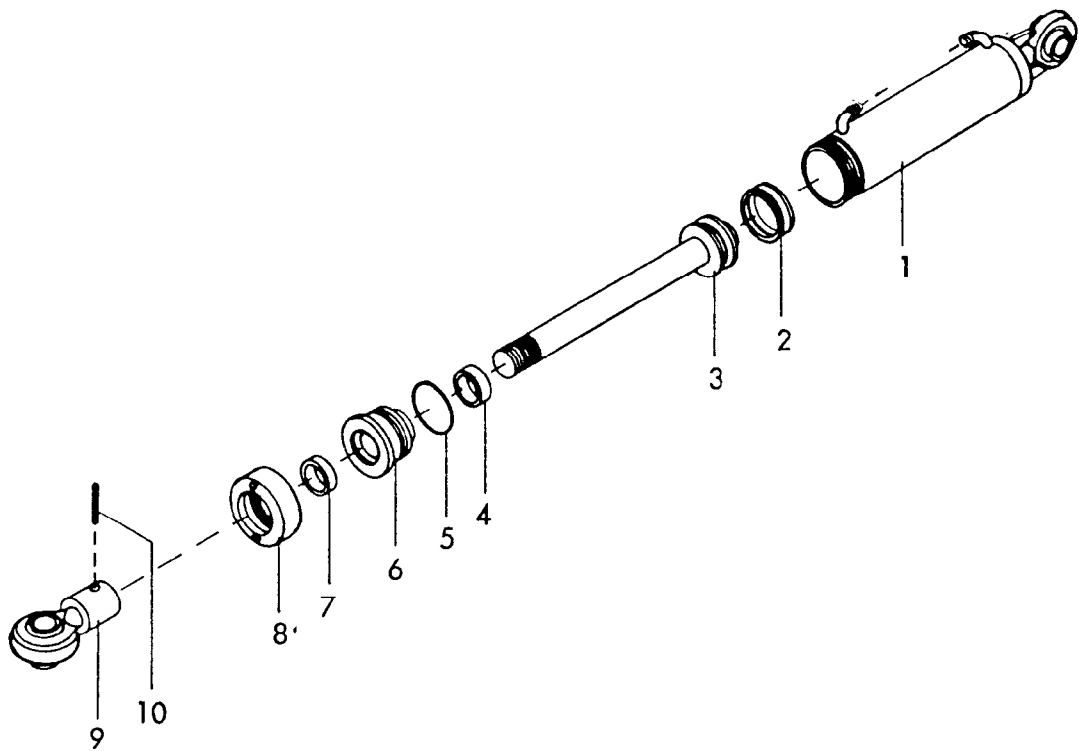


2509  
 Planiergerät PL-215,270 H  
 Baureihe 2  
 -Hydraulik mit elektromagnetischem Steuerblock-  
 03.97

Gerätetyp: Planiergerät PL-215,270 H -Hydraulik mit elektromagnetischem Steuerblock-

Bild-Nr.	Bestell-Nr.	Stückzahl	Ersatzteilbezeichnung
1	<u>2509.19.00</u>	1	Kompaktsteuerblock 8/2 WV komplett mit Pos. 2,2a,3,4
"	84D412PA	4	Zylinderschraube M 4x12 DIN 84-8.8 verz.
"	127DA4A	4	Federring A 4 DIN 127 verz.
"	934D4PA	4	6-ktmu. M 4 DIN 934-8 verz.
2	2509.20.01	1	Grundplatte
2a	9004.18.12	1	Flachhaftgreifer
"	933D820PA	1	6-ktschr. M 8x20 DIN 933-8.8 verz.
3	933D825P	4	6-ktschr. M 8x25 DIN 933-8.8
4	127DA 8A	4	Federring A 8 DIN 127 verz.
5	8132.02.00	2	Staubmuffe -rot-
6	8132.01.00	2	Kupplungsstecker nach ISO 5675
7	6436.07.05	3	Höchst druckschlauch 1200 lg.
7a	8413.88.01	2	Höchst druckschlauch 1500 lg.
8	4716.53.05	5	Hydraulikrohr 40 lg. montiert
9	4723.02.03	8	Gerade Einschraubverschraubung GE 12-L/R ED
10	4716.52.11	7	Einstellb. Winkelverschraubung EVW 12-L
11	6436.07.04	2	Höchst druckschlauch 700 lg.
12	4716.46.06	1	Höchst druckschlauch 1000 lg.
13	4753.57.02	1	Zwei Døppelschellen in Aufbauform
14	<u>8135.13.00</u>	2	Drehzylinder Ø 65 , Hub 340
15	<u>8135.15.00</u>	1	Schwenkzylinder Ø 65 , Hub 130

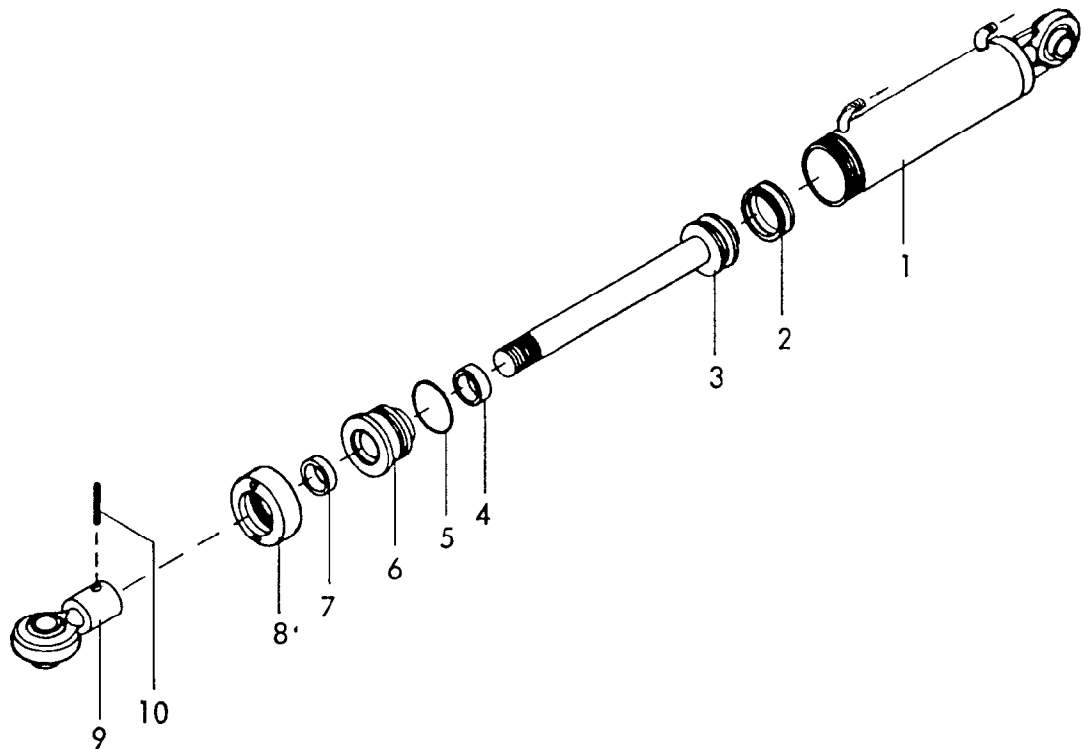
03.97

Gerätetyp: Schwenkzylinder  $\varnothing$  65 -doppeltwirkend-

PL-215 H, PL-270 H

Bild-Nr.	Bestell-Nr.	Stück/Gerät/Baugr.	Ersatzteilbezeichnung	Alte Bestell-Nr.	ca. kg/Teil
1	8135.16.00	1	Zylinderrohr kpl.		
2	8126.00.01	1	Kolbendichtung (doppeltw.) D 20 WO 65/50x18	8122.01-2	
3	8135.17.00	1	Kolbenstange mit Kolben		
4	8129.00.02	1	Nutring VN 35-110	8106.02-4	
5	8126.00.03	1	O - Ring OR 57x5	8122.01-4	
6	8133.00.01	1	Zylinderkopf		
7	8129.00.03	1	Abstreifer AS 35-45-7/10	8105.02-5	
8	8126.06.00	1	Überwurfmutter	8122.01-6	
9	8129.03.00	1	Kugelkopf	8105.01-5	
10	1481D845	1	Spannhülse 8x45 DIN 1481		
	<u>8135.15.00</u>	1	Zylinder $\varnothing$ 65 -doppeltwirkend- komplett, Bild-Nr. 1 - 10		
	<u>8135.00.02</u>	1	Satz Dichtungen komplett, Bild-Nr. 2,4,5,7		12.84



Gerätetyp: Drehzylinder  $\varnothing$  65 -doppeltwirkend-

PL-215 H, PL-270 H

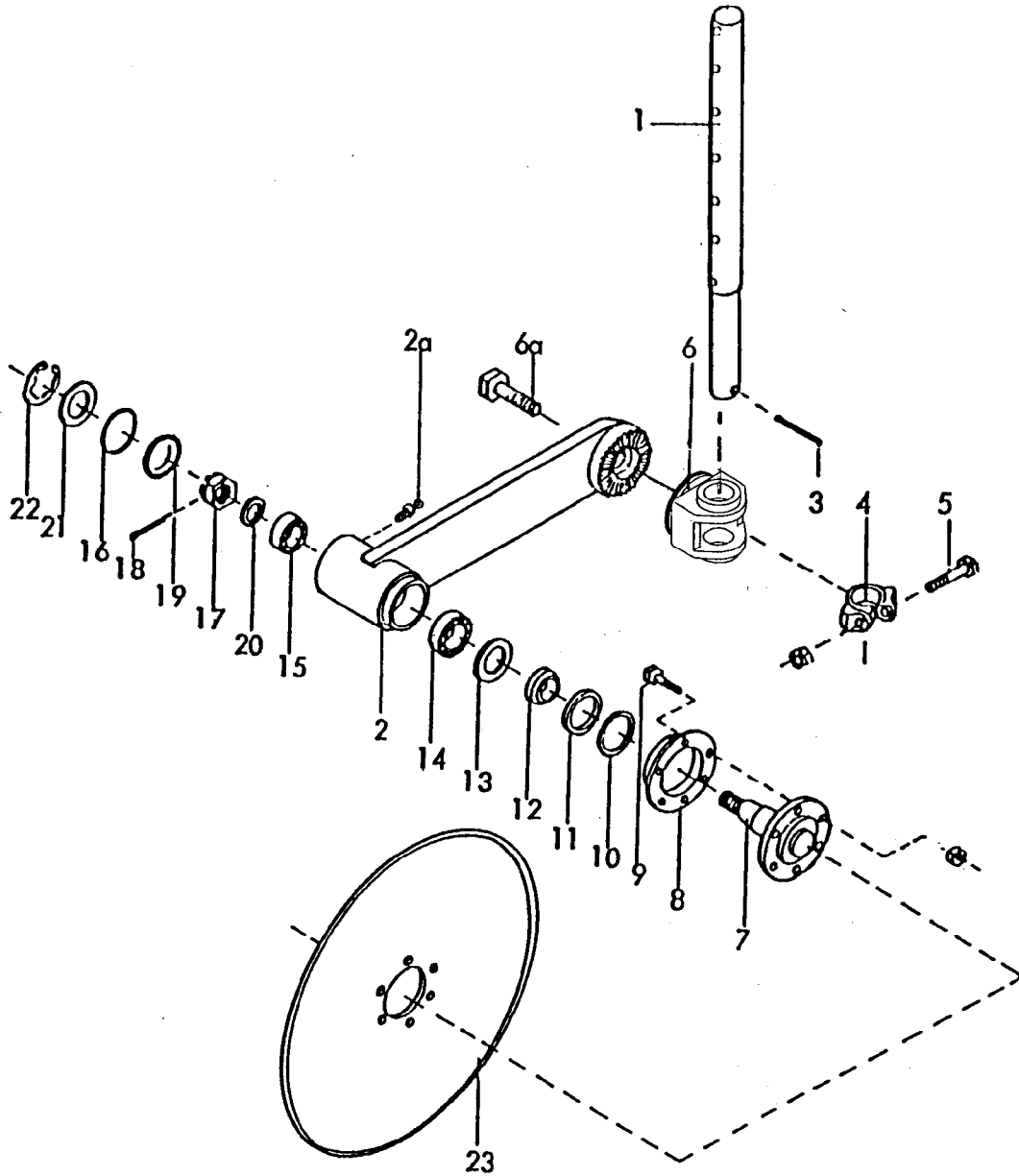
Bild-Nr.	Bestell-Nr.	Stück je Gerät/ Baugr.	Ersatzteilbezeichnung	Alte Bestell-Nr.	ca. kg/Teil
1	8135.14.00	1	Zylinderrohr kpl.		
2	8126.00.01	1	Kolbendichtung (doppeltw.) D 20 WO 65/50x18	8122.01-2	
3	8135.12.00	1	Kolbenstange mit Kolben		
4	8129.00.02	1	Nutring VN 35-110	8106.02-4	
5	8126.00.03	1	O - Ring OR 57x5	8122.01-4	
6	8133.00.01	1	Zylinderkopf		
7	8129.00.03	1	Abstreifer AS 35-45-7/10	8105.02-5	
8	8126.06.00	1	Überwurfmutter	8122.01-6	
9	8129.03.00	1	Kugelkopf	8105.01-5	
10	1481D845	1	Spannhülse 8x45 DIN 1481		
	<u>8135.13.00</u>	1	Zylinder $\varnothing$ 65 -doppeltwirkend- komplett, Bild-Nr. 1 - 10		
	<u>8135.00.02</u>	1	Satz Dichtungen komplett, Bild-Nr. 2,4,5,7		12.84

# Ersatzteilliste



Rotierender Seitenschneider Ø450  
Disc coultre Ø450  
Coutre circulaire Ø450

## Planiergerät Baur.1



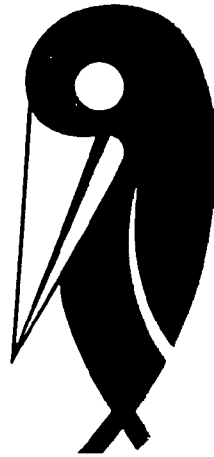
# Ersatzteilliste



Rotierender Seitenschneider Ø450  
Disc coulter Ø450  
Coutre circulaire Ø450

## Planiergerät Baur.1


Bild Ref. Fig.	Bestellnr. Part.-No. Référence	Stück Qty. Qte.	Bezeichnung	Technische Angaben Technical data Données techniques	Description	Désignation
1-23	2507.54.03	1	ROT. SEITENSCHNEI.	Ø450	DISC COULTER	COUTRE CIRCULAIRE
1	7209.15.00	1	Stiel	TCG-59	Stalk	Tige
2	7210.28.01	1	Auslegearm	Ø450	Arm	Flèche
2a	4716.38.00	1	Schmiernippel	H1 8x1 KX-1	Grease nipple	Graisneur
3	1481D655A	1	Spannstift	6x55 DIN1481 verz.	Dowel pin	Goupille serrage
4-5	7209.00.11	1	KLEMMRING MONT.	UW-44	CLAMPING RING C	BAQUE DE SERRAGE
4	7209.28.00	1	Klemmring	UW-44	Clamping ring	Bague de serrage
5	931D1675P	1	Sechskantschraube	M16x75 DIN931-8.8	Hex. bolt	Vis 6 pans
5	934D16PA	1	Sechskantmutter	M16 DIN934-8 verz.	Hex. nut	Ecrou 6 pans
6	7210.26.00	1	Schwenklager	GCG-54	Bracket	Support de verrou
6a	933D2045P	1	Sechskantschraube	M20x45 DIN933-8.8	Hex. bolt	Vis 6 pans
7	7209.08.00	1	Sechachse		Axle	Axe
8	7209.00.05	1	Staubschutzkappe	LCG-2	Dust cap	Cache
9	933D825N	6	Sechskantschraube	M 8x25 DIN933-10.9	Hex. bolt	Vis 6 pans
9	980DV8N	6	Sicherungsmutter	VM8 DIN980-10	Lock nut	Ecrou frein
10-16	7209.00.12	1	SATZ VERSCHLEISST		REPLACEM. SET	JEU PIECE D'USURE
10	7209.00.04	1	Abstandscheibe	ZW-42x52 DW-55	Spacer	Disque d'ecartement
11	7209.00.06	1	Scheibe	C-351	Washer	Rondelle
12	7209.00.07	1	Distanzring		Spacer ring	Bague intermediaire
13	7209.00.08	1	Nilosring	30205 AV DW-57	Nilosring	Rondelle
14	720D30205	1	Kegelrollenlager	30205 DIN720	Taper roller bearing	Roulement à rouleaux
15	720D30204	1	Kegelrollenlager	30204 DIN720	Taper roller bearing	Roulement à rouleaux
16	7209.00.09	1	O-Ring	46x3 DW-56	O-seal	Joint torique
17	937D1615P	1	Kronenmutter	M16x1,5 DIN937-8	Castellated nut	Ecrou crènelé
18	94D432	1	Splint	4x32 DIN94	Splint pin	Goupille fendue
19	470D50	1	Verschußscheibe		End lid	Couvercle de fermé
20	126D18A	1	Scheibe	8 DIN126 verz.	Washer	Rondelle
21	7209.00.10	1	Scheibe	C-36	Washer	Rondelle
22	984D522	1	Seegerring	J 52x2 K DIN984	Circlip Seeger	Circlip Seeger
23	7209.00.02	1	Sechscheibe glatt	SCG-45, Ø450	Disc coulter plain	Coutre circulaire lisse



### Wichtig bei Ersatzteilbestellungen:

Bitte machen Sie bei jeder Bestellung folgende Angaben:

1. Gerätetype (auf Typenschild eingeschlagen).
2. Maschinenummer (auf Typenschild und Rahmen eingeschlagen).

<b>RABE</b>  <b>WERK</b> <small>GmbH + Co. D-49152 Bad Essen</small>	
Typ	
Nr.	Kontrolle

▲  
**Typenschild**

3. Bestellnummer oder, falls hinter der entsprechenden Bildnummer keine Bestellnummer angegeben ist, die Lagernummer bzw. die DIN-Nummer mit den dazugehörigen Maßen. Wünschen Sie den Bezug kompletter Baugruppen, so geben Sie bitte die unterstrichene Bestellnummer an.
4. Die gewünschte Stückzahl der zu liefernden Ersatzteile.

# **RABE WERK**

GmbH + Co., Landmaschinenfabrik, D-49152 Bad Essen

Telefon: (05472) 7710 · Telex: 941617 · Telefax: (05472) 771190