

2509  
 Planiergerät PL-215 H, PL-270 H  
 Baureihe 1  
 12.89

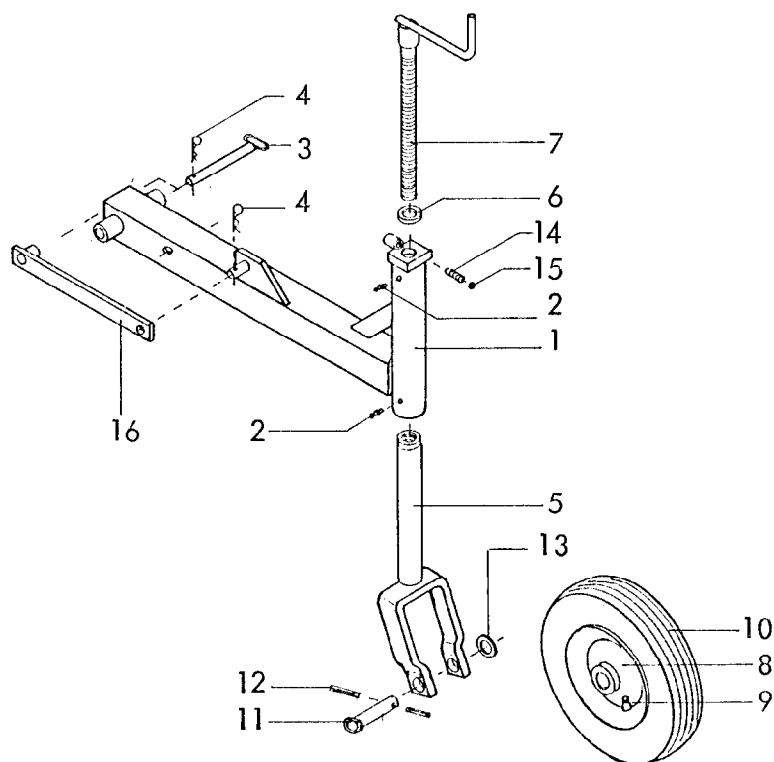
2 Gerätetyp: Planiergerät PL-215 H , PL-270 H Baureihe 1

Bild-Nr.	Bestell-Nr.	Stückje Gerät/ Baugr.	Ersatzteilbezeichnung	Alte Bestell-Nr.	ca. kg / Teil
1	2509.02.00	1	Turm		
1a	2507.53.00	1	Weiste - Dreieck		
2	6436.26.00	1	Oberlenkerstock Kat. I/II, DTB-152x82	7601.01-2	
3	4716.35.00	3	Federsteckstock BTB-4	6416.01-3	
4	4716.37.00	1	Typenschild SX-4	6405.01-2	
"	1476D410	2	Halbrundkerbnagel 4x10 DIN 1476		
5	2507.55.00	2	Abstellstütze		
6	4511.00.09	2	Federsteckstock Ø 8		
"	5685D0,224K2	2	Knotenkette 2 , 224 lg. DIN 5686		
"	94D525	2	Splint 5x25 DIN 94		
7	94D840	2	Splint 8x40 DIN 94		
8	8007.17.02	1	Dreipunktachse Kat. II , DA-793		
8a	8007.32.01	1	Dreipunktachse Kat. II , DA-752 für Fendt-Schnellkuppler		
8b	8404.56.01	2	Kuppelbuchse für Fendt-Schnellkuppler	7602.07-1	
8c	1481D1236	2	Spannhülse 12x36 DIN 1481		
9	8404.61.01	2	Klemmring UW-72	4307.15-2	
10	931D1265P	2	6-ktschr. M 12x65 DIN 931-8.8		
"	127DA12	2	Federring A 12 DIN 127		
"	934D12P	2	6-ktmu. M 12 DIN 934-8		
11	2509.01.00	1	Rohrrahmen		
11a	8018.50.00	1	Bolzen		
12	2507.00.01	1	Verbindungsbolzen Ø 45x438		
12a	1481D1075	1	Spannhülse 10x75 DIN 1481		
13	4760.10.00	4	Spannschloßbolzen		
13a	1481D840	4	Spannhülse 8x40 DIN 1481		
13b	1441D26	4	Scheibe 26 DIN 1441		
14	2508.22.01	1	Zylinderbolzen		
14a	933D1225P	1	6-ktschr. M 12x25 DIN 933-8.8		
"	127DA12	1	Federring A 12 DIN 127		
15	2509.03.00	1	Schildhalter		
16	2507.00.04	1	Klemmscheibe	2503.02-4	
17	935D24P	1	Kronenmutter M 24 DIN 935-8		
18	1481D536	1	Spannhülse 5x36 DIN 1481		
19	2507.46.00	1	Drehbolzen kpl. mit Pos. 20,68		
20	1481D1390	1	Verbundstift 13x90 + 8x90 DIN 1481		
"	1481D890	1			
21	2509.09.01	1	Schild mit Halter für rot. Seitenschneider -rechts-, PL-215 H		
21	2509.09.02	1	Schild mit Halter für rot. Seitenschneider -rechts-, PL-270 H		
21a	4716.38.00	2	Schmiernippel H 1 8x1	6312.04-6	
22	2509.06.00	1	Kreuzgelenk		
22a	11024D8	1	Federsteckstock 8 DIN 11024 verzinkt		
23	2507.40.00	1	Führungsstück		

Bild-Nr.	Bestell-Nr.	Stücke Gerät/ Baugr.	Ersatzteilbezeichnung	Alte Bestell-Nr.	ca. kg / Teil
24	931D1680P	2	6-ktschr. M 16x80 DIN 931-8.8		
"	127DB16	2	Federring B 16 DIN 127		
"	934D16P	2	6-ktmu. M 16 DIN 934-8		
25	2507.60.01	1	Lange Schneide 1216 lg. für PL-215,270		
26	2507.60.03	2	Kurze Schneide 456 lg. für PL-215		
27	2700.26.07	10/14	Senkschraube M 12x40 - 10.9		
28	6436.60.03	10/14	Scheibe C-13	2504.07-5	
29	980DV12P	10/14	Sicherungsmutter VM 12 DIN 980-8		
30	2507.12.00	2	Schleifschuh	2503.08-1	
31	6436.62.03	2	Steckstock TB-14x60	6205.08-2	
32	2507.51.01	1	Schildverbreiterung zum Schneeräumen -links-	für PL-215	
32a	2507.51.02	1	Schildverbreiterung zum Schneeräumen -rechts-		
33	2507.60.02	2	Schneide 760 lg. für PL-270 und für Schildverbreiterung PL-215		
34	2507.21.00	1	Seitenschneider -rechts-	2504.14-1	
35	933D1235P	1	6-ktschr. M 12x35 DIN 933-8.8		
36	2700.26.10	1	Senkschraube M 12x 55-10.9		
"	127DA12	2	Federring A 12 DIN 127		
"	934D12P	2	6-ktmu. M 12 DIN 934-8		
37	6437.00.01	1	Scheibe C-132	6418.33-3	
38	2507.47.02	1	Seitenblech -links-		
38a	2507.47.01	1	Seitenblech -rechts-		
39	933D1235P	4	6-ktschr. M 12x35 DIN 933-8.8		
"	127DA12	4	Federring A 12 DIN 127		
"	934D12P	4	6-ktmu. M 12 DIN 934-8		
40	2507.44.00	1	Ausleger für rotierenden Seitenschneider		
41	2507.22.03	1	Befestigungsschraube		
42	2507.24.00	1	Steckbolzen	2504.23-2	
43	4716.35.00	1	Federsteckstock BTB-4	6416.01-3	
44	2507.14.02	1	Kunststoff-Schürfleiste 2128 lg. für PL-215	2504.26-1	
44a	2507.14.03	1	Kunststoff-Schürfleiste 2736 lg. für PL-270 und für Schildverbreiterung PL-215	2504.27-1	

4 Gerätetyp: Planiergerät PL-215 (H), PL-270 (H) Baureihe 1

Bild-Nr.	Bestell-Nr.	Stückje Gerät/ Baugr.	Ersatzteilbezeichnung	Alte Bestell-Nr.	ca. kg / Teil
45	2507.00.10	1	Klemmschiene		
45a	2507.00.05	6(10)	Klemmscheibe	2504.26-2	
46	2700.26.15	6(10)	Senkschraube M 12x85-10.9		
47	2504.25-1	1	Leuchenträger -links-	A-4386	
47a	2504.25-2	1	Leuchenträger -rechts-	"	
48	601D1235 Mu	2	6-ktschr. M 12x35 Mu DIN 601		
"	127DA12	2	Federring A 12 DIN 127		
49	6609.00.00	3	Betongewicht	6424.02	
50	2507.16.03	1	Aufreiberrahmen für 6 Zinken	2503.13-1	
50a	2507.57.07	1	Aufreiberrahmen für 8 Zinken		
"	933D2050P	2	6-ktschr. M 20x50 DIN 933-8.8		
"	934D20P	2	6-ktmu. M 20 DIN 934-8		
51	2507.16.01	6	Aufreiberzinken	2503.13-2	
52	564DA1635R	6	6-ktschr. AM 16x35 DIN 564-5.6		
53	936D16P	6	6-ktmu. M 16 DIN 936-8		
54	4716.09.00	2	Steckstock TB-25x130 A	2503.13-5	
55	2507.16.02	2	Steckstock TB-14x85	2503.13-7	
56	4716.35.00	3	Federsteckstock BTB-4	6416.01-3	
56a	8405.12.09	2	Klappstecker STB-4,5x340		
57	2507.19.00	1	Hochstellstrebe	2503.14-1	
58	2508.10.00	2	Tastradhalter		
59	4716.38.00	2	Schmiernippel H 1 8x1	6312.04-6	
60	2507.50.00	2	Tastradstiel		
61	2507.00.09	2	Stellrohr		
62	1441D41	2	Scheibe 41 DIN 1441		
63	2607.23.00	2	Klappstecker STB 10x700	2504.20-2	
64	2508.00.02	2	Haco-Felgenrad Ø 280		
65	1441D26	8	Scheibe 26 DIN 1441		
66	2507.29.00	2	Radachse Ø 25x130		
67	1481D840	2	Spannhülse 8x40 DIN 1481		
68	126D56	1	Scheibe 56 DIN 126		
69	934D20P	1	6-ktmu. M 20 DIN 934-8		
70	933D2060P	1	6-ktschr. M 20x60 DIN 933-8.8		

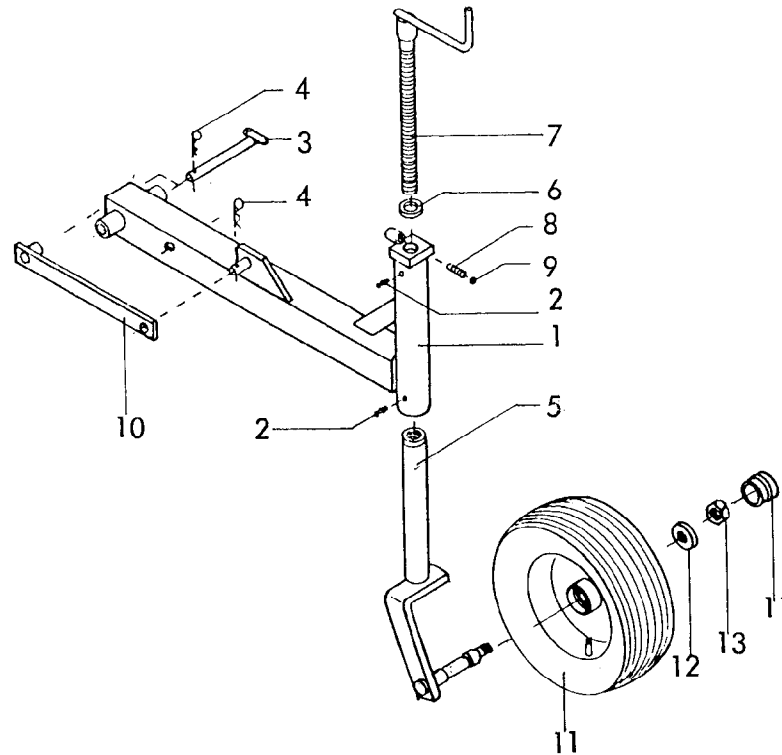


**RABE WERK Ersatzteilliste**

Gerätetyp: Planiergerät PL-215 (H), PL-270 (H) Baureihe 1

-Tastrad-

Bild-Nr.	Bestell-Nr.	Stückzahl	Ersatzteilbezeichnung
1	2507.61.01	1	Tastradrahmen
2	4716.38.00	2	Schmiernippel H 1 8x1
3	2507.49.00	2	Steckstock $\varnothing$ 25x215
4	4716.35.00	3	Federsteckstock BTB-4
5	2507.62.01	1	Tastradstiel
6	1441D25	3	Scheibe 25 DIN 1441
7	6441.14.13	1	Spindel
8	2507.00.06	1	Felge 400/25 p
9	8015.22.03	1	Schlauch 4.00-8
10	8015.22.02	1	Reifen 4.00-8 4 PR
	<u>8015.22.01</u>	1	Rad $\varnothing$ 425x109 komplett, Bild-Nr. 8-10
11	2507.29.00	1	Radachse $\varnothing$ 25x130
12	1481D840	1	Spannstift 8x40 DIN 1481
13	988D253505	1	Paßscheibe 25x35x0,5 DIN 988
14	4716.12.00	1	Druckfeder DF-80
15	4716.36.00	1	Kugel RB 14/III
16	2507.64.01	1	Strebe



**RABE WERK Ersatzteilliste**

**Gerätetyp:** Planiergerät PL-215 (H), PL-270 (H)

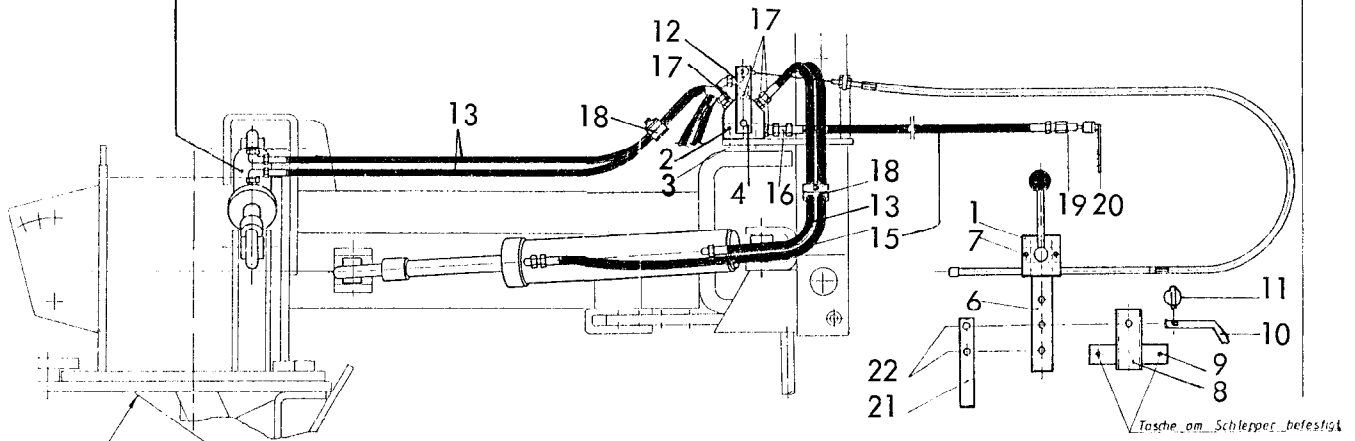
-Tastrad-

Bild-Nr.	Bestell-Nr.	Stückzahl	Ersatzteilbezeichnung
1	2507.61.01	1	Tastradrahmen
2	4716.38.00	2	Schmiernippel H 1 8x1
3	2507.49.00	2	Steckstock $\varnothing$ 25x215
4	4716.35.00	3	Federsteckstock BTB-4
5	2507.67.01	1	Tastradstiel
6	1441D25	3	Scheibe 25 DIN 1441
7	6441.14.13	1	Spindel
8	4716.12.00	1	Druckfeder DF-80
9	4716.36.00	1	Kugel RB 14/III
10	2507.64.01	1	Strebe
11	6611.31.01	1	Rad 16x6.50-8 kpl.
12	1441D21A	1	Scheibe 21 DIN 1441 verz.
13	980DV2015P	1	Sicherungsmutter VM 20x1,5 DIN 980-8

07.95

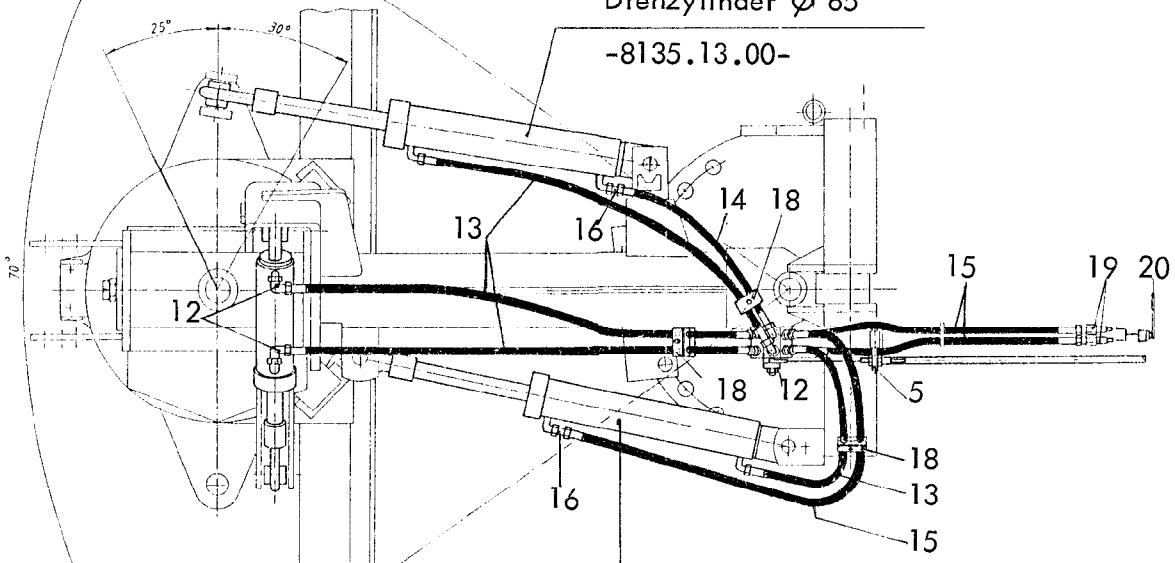
Schwenkzylinder  $\varnothing 65$

-8135.15.00-



Drehzylinder  $\varnothing 65$

-8135.13.00-



Drehzylinder  $\varnothing 65$

-8135.13.00-

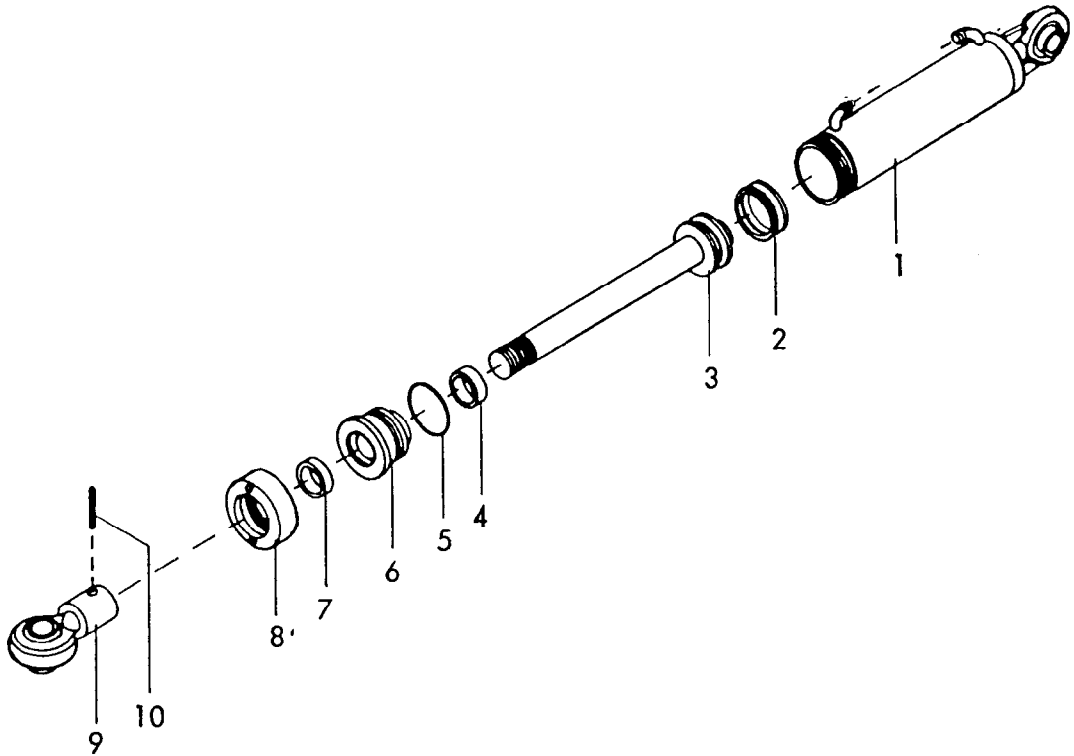
2509  
Planiergerät PL-215 H, PL-270 H  
Baureihe 1 -Hydraulik-  
12.89

Gerätetyp: Planiergerät PL-215 H, PL-270 H Baureihe I

-Hydraulik-

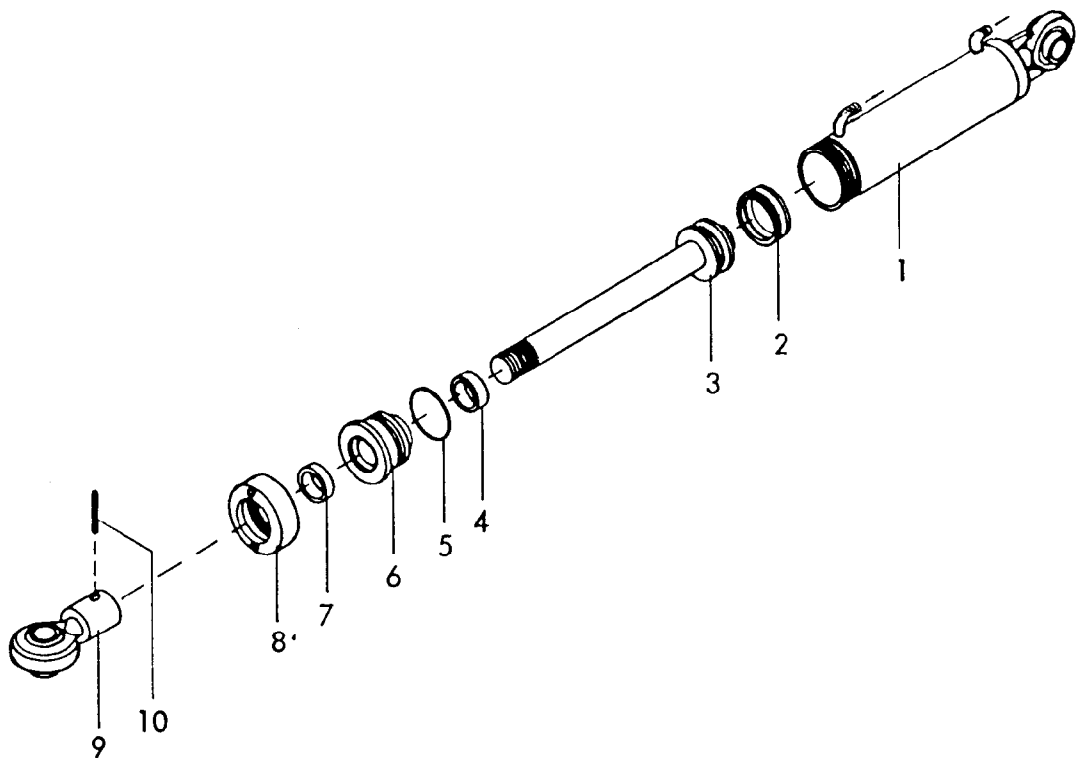
Bild-Nr.	Bestell-Nr.	Stückzahl	Ersatzteilbezeichnung
1	2509.16.00	1	Fernbetätigung
2	2509.17.00	1	Wahlventil 8/2 AV 3760-2-0
3	933D830P	2	6-ktschr. M 8x30 DIN 933-8.8
"	127DA8	2	Federring A 8 DIN 127
4	2509.11.01	1	Hebel
"	1481D526	1	Spannstift 5x26 DIN 1481
5	2509.14.01	1	Zuggelenk
"	1481D526	1	Spannstift 5x26 DIN 1481
"	1481D540	1	Spannstift 5x40 DIN 1481
6	2509.12.01	1	Steckhalter
7	933D650P	2	6-ktschr. M 6x50 DIN 933-8.8
"	127DA6	2	Federring A 6 DIN 127
"	934D6P	2	6-ktmu. M 6 DIN 934-8
8	2509.13.01	1	Tasche
9	933D615P	2	6-ktschr. M 6x15 DIN 933-8.8
"	127DA6	2	Federring A 6 DIN 127
10	8405.12.08	1	Griff TB-12x70
11	8405.12.09	1	Klappstecker STB-4,5x340
12	4723.02.06	4	Winkelverschraubung W 12-L
13	4716.46.06	4	Höchstdruckschlauch 1000 lg.
14	6436.07.04	1	Höchsdruckschlauch 700 lg.
15	6436.07.05	3	Höchstdruckschlauch 1200 lg.
16	4716.53.05	4	Hydraulikrohr 40 lg. montiert
17	4726.38.03	8	Gerade Einschraubverschraubung GE 12-LM/SA 96
18	4753.57.01	3	Doppelschelle
19	8132.01.00	2	Kupplungsstecker nach ISO 5675
20	8132.02.00	2	Staubschutzkappe
21	2509.18.02	1	Einstecklasche
22	931D1270P	2	6-ktschr. M 12x70 DIN 931-8.8
"	980DV12P	2	Sicherungsmutter VM 12 DIN 980-8





PL-215 H, PL-270 H

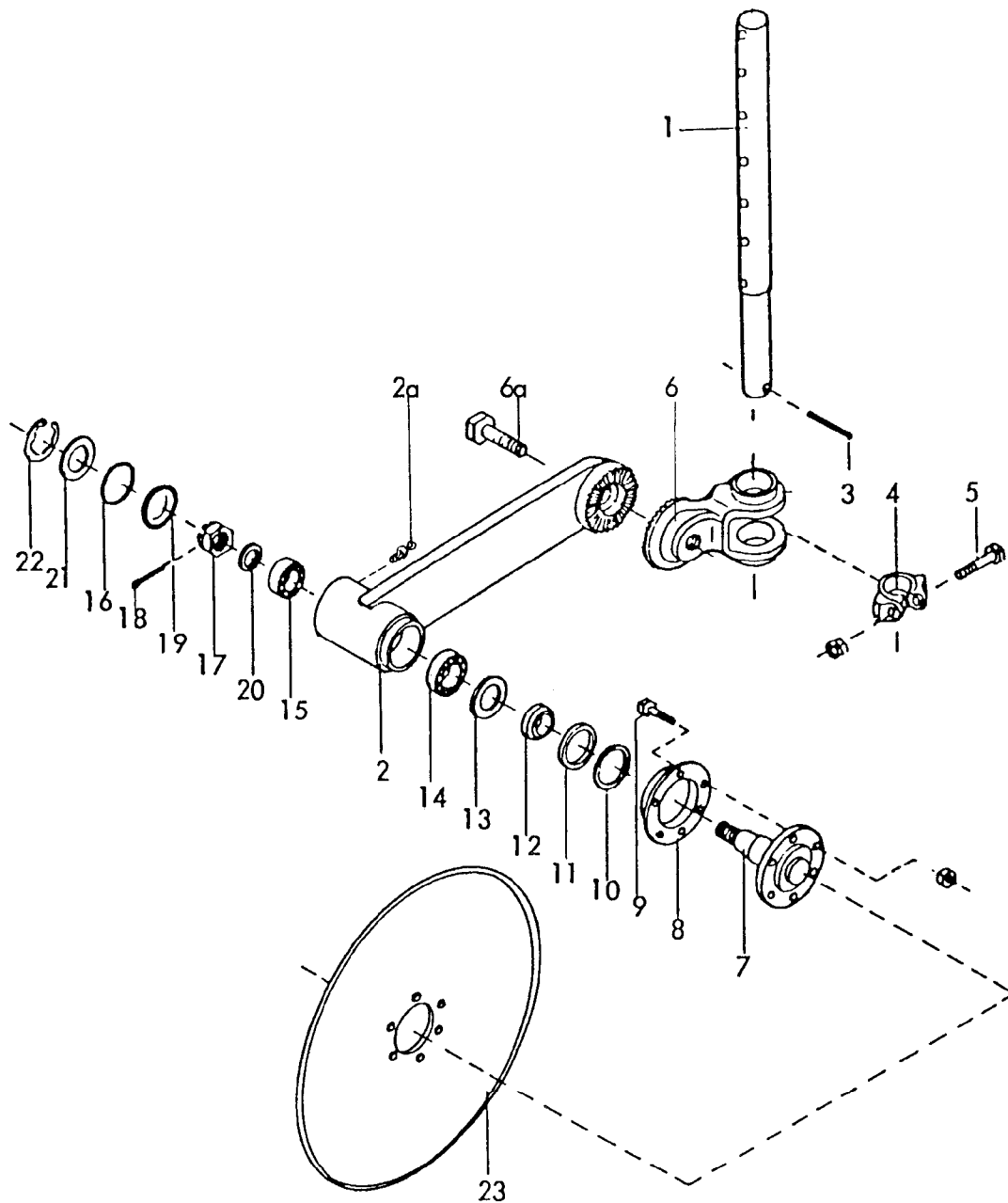
Bild-Nr.	Bestell-Nr.	Stücke Gerät/ Baugr.	Ersatzteilbezeichnung	Alte Bestell-Nr.	ca. kg / Teil
1	8135.16.00	1	Zylinderrohr kpl.		
2	8126.00.01	1	Kolbendichtung (doppeltw.) D 20 WO 65/50x18	8122.01-2	
3	8135.17.00	1	Kolbenstange mit Kolben		
4	8129.00.02	1	Nutring VN 35-110	8106.02-4	
5	8126.00.03	1	O - Ring OR 57x5	8122.01-4	
6	8133.00.01	1	Zylinderkopf		
7	8129.00.03	1	Abstreifer AS 35-45-7/10	8105.02-5	
8	8126.06.00	1	Überwurfmutter	8122.01-6	
9	8129.03.00	1	Kugelkopf	8105.01-5	
10	1481D845	1	Spannhülse 8x45 DIN 1481		
	<u>8135.15.00</u>	1	Zylinder $\varnothing$ 65 -doppeltwirkend- komplett, Bild-Nr. 1 - 10		
	<u>8135.00.02</u>	1	Satz Dichtungen komplett, Bild-Nr.2,4,5,7		12.84



Gerätetyp: Drehzylinder Ø 65 -doppeltwirkend-

PL-215 H, PL-270 H

Bild-Nr.	Bestell-Nr.	Stück- Gerät/ Baugr.	Ersatzteilbezeichnung	Alte Bestell-Nr.	ca. kg / Teil
1	8135.14.00	1	Zylinderrohr kpl.		
2	8126.00.01	1	Kolbendichtung (doppeltw.) D 20 WO 65/50x18	8122.01-2	
3	8135.12.00	1	Kolbenstange mit Kolben		
4	8129.00.02	1	Nutring VN 35-110	8106.02-4	
5	8126.00.03	1	O - Ring OR 57x5	8122.01-4	
6	8133.00.01	1	Zylinderkopf		
7	8129.00.03	1	Abstreifer AS 35-45-7/10	8105.02-5	
8	8126.06.00	1	Überwurfmutter	8122.01-6	
9	8129.03.00	1	Kugelkopf	8105.01-5	
10	1481D845	1	Spannhülse 8x45 DIN 1481		
	<u>8135.13.00</u>	1	Zylinder Ø 65 -doppeltwirkend- komplett, Bild-Nr. 1 - 10		
	<u>8135.00.02</u>	1	Satz Dichtungen komplett, Bild-Nr. 2,4,5,7		12.84

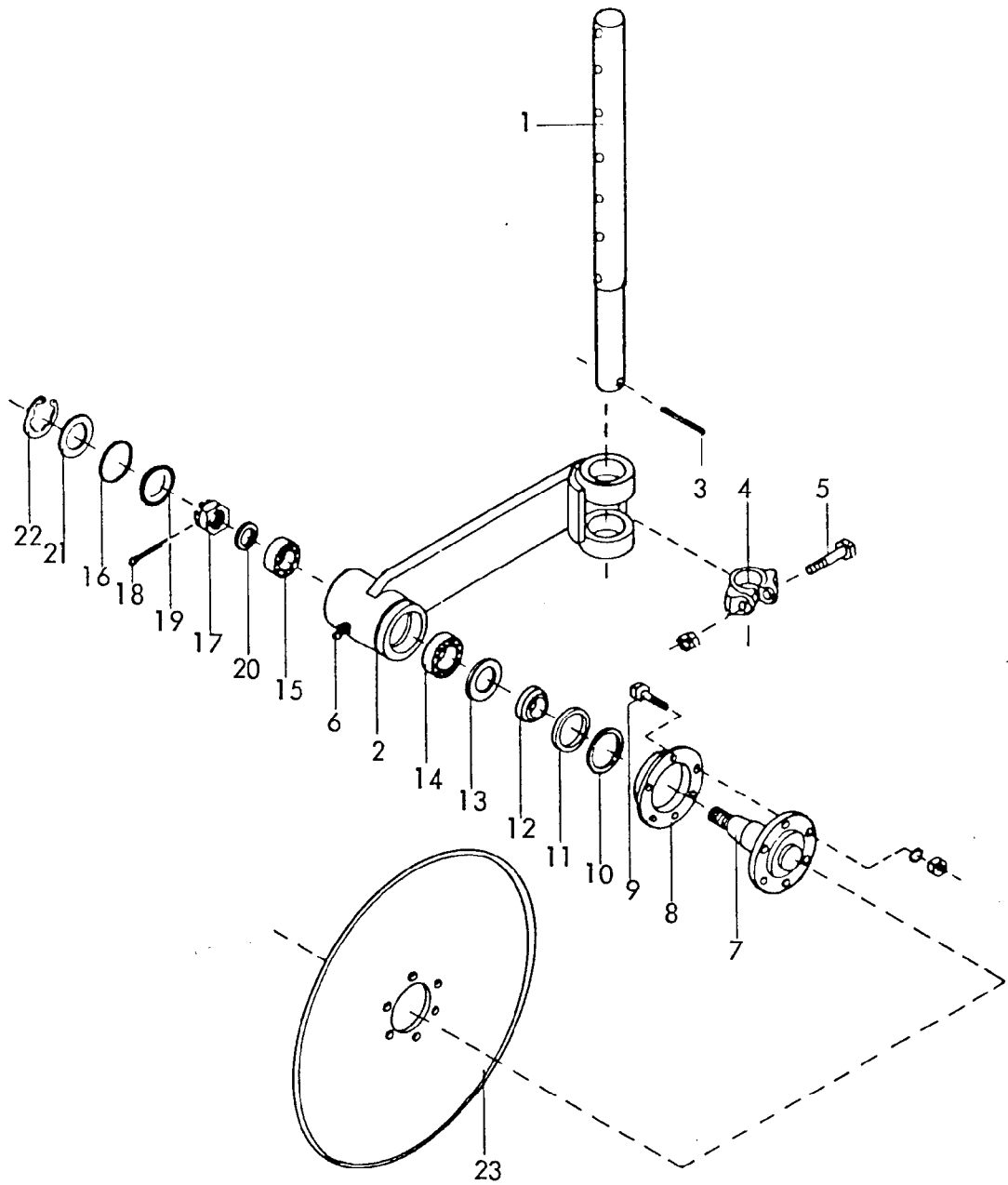


Gerätetyp: Rotierender Seitenschneider  $\varnothing$  450 für Planiergerät

Bild-Nr.	Bestell-Nr.	Stücke Gerät/ Baugr.	Ersatzteilbezeichnung	Alte Bestell-Nr.	ca. kg/Teil
1	7209.15.00	1	Rundsechsstiel TCG-59	2601.10-1	
2	7210.05.00	1	Auslegearm		
2a	4716.38.00	1	Schmiernippel H 1 8x1	6312.04-6	
3	1481D655	1	Spannhülse 6x55 DIN 1481		
4	7209.28.00	1	Klemmring UW-44		
5	931D1670P	1	6-ktschr. M 16x70 DIN 931-8.8		
"	934D16P	1	6-ktmu. M 16 DIN 934-8		
	<u>7209.00.11</u>	1	Klemmring komplett, Bild-Nr.4,5		
6	7210.04.00	1	Schwenklager GCG-50		
6a	933D2060P	1	6-ktschr. M 20x60 DIN 933-8.8		07.95

Gerätetyp: Rotierender Seitenschneider Ø 450 für Planiergerät

Bild-Nr.	Bestell-Nr.	Stück Gerät/ Baugr.	Ersatzteilbezeichnung	Alle Bestell-Nr.	ca. kg / Teil
7	7209.08.00	1	Sechachse		
8	7209.00.05	1	Staubschutzkappe	7208.03-1	
9	933D825N	6	6-ktschr. M 8x25 DIN 933-10.9		
"	980DV8N	6	Sicherungsmutter VM 8 DIN 980-10		
10	7209.00.04	1	Abstandsscheibe ZW 42x52	7208.03-2	
11	7209.00.06	1	Dichtscheibe 35/52x6	7208.03-3	
12	7209.00.07	1	Distanzring	7208.03-4	
13	7209.00.08	1	Nilosring 30205 AV	7207.14-1	
14	720D30205	1	Kegelrollenlager 30205 DIN 720		
15	720D30204	1	Kegelrollenlager 30204 DIN 720		
16	7209.00.09	1	O - Ring OR 46x3	7207.14-2	
	<u>7209.00.12</u>	1	Satz Verschleißteile -Lagerung- komplett, Bild-Nr. 10 - 16		
17	937D1615P	1	Kronenmutter M 16x1,5 DIN 937-8		
18	94D430	1	Splint 4x30 DIN 94		
19	470D50	1	Verschußscheibe 50 DIN 470		
20	126D18	1	Scheibe 18 DIN 126		
21	7209.00.10	1	Scheibe 36/51x1	4255.54-4	
22	984D522	1	Sicherungsring J 52x2 K DIN 984		
23	7209.00.02	1	Sechsscheibe Ø 450 SCG- 45	7207.05-1	
					07.95



Gerätetyp: Rotierender Seitenschneider  $\varnothing$  450 für Planiergerät

Bild-Nr.	Bestell-Nr.	Stück/s Gerät/ Baugr.	Ersatzteilbezeichnung	Alte Bestell-Nr.	ca. kg /Teil
1	7209.15.00	1	Rundsechsstiel TCG-59	2601.10-1	
2	7209.04.04	1	Auslegearm -rechts- (= abgebildet)	7207.03	für linken Anbau
"	7209.04.05	1	Auslegearm -links- (= spiegelbildlich)	7207.04	für rechten Anbau
3	1481D655	1	Spannhülse 6x55 DIN 1481		
4	7209.28.00	1	Klemmring UW-44		
5	931D1670P	1	6-ktschr. M 16x70 DIN 931-8.8		
"	934D16P	1	6-ktmu. M 16 DIN 934-8		
	<u>7209.00.11</u>	1	Klemmring komplett, Bild-Nr. 4,5		
					11.83

Gerätetyp: Rotierender Seitenschneider  $\varnothing$  450 für Planiergerät

Bild-Nr.	Bestell-Nr.	Stück Gerät/ Baugr.	Ersatzteilbezeichnung	Alte Bestell-Nr.	ca. kg/Teil
7	7209.08.00	1	Sechachse		
8	7209.00.05	1	Staubschutzkappe	7208.03-1	
9	933D825N	6	6-ktschr. M 8x25 DIN 933-10.9		
"	127DA8	6	Federring A 8 DIN 127		
"	934D8N	6	6-ktmu. M 8 DIN 934-10		
10	7209.00.04	1	Abstandsscheibe ZW 42x52	7208.03-2	
11	7209.00.06	1	Dichtscheibe 35/52x6	7208.03-3	
12	7209.00.07	1	Distanzring	7208.03-4	
13	7209.00.08	1	Nilosring 30205 AV	7207.14-1	
14	720D30205	1	Kegelrollenlager 30205 DIN 720		
15	720D30204	1	Kegelrollenlager 30204 DIN 720		
16	7209.00.09	1	O - Ring OR 46x3	7207.14-2	
	<u>7209.00.12</u>	1	Satz Verschleißteile -Lagerung- komplett, Bild-Nr. 10 - 16		
17	937D1615P	1	Kronenmutter M 16x1,5 DIN 937-8		
18	94D430	1	Splint 4x30 DIN 94		
19	470D50	1	Verschlussscheibe 50 DIN 470		
20	126D18	1	Scheibe 18 DIN 126		
21	7209.00.10	1	Scheibe 36/51x1	4255.54-4	
22	984D522	1	Sicherungsring J 52x2 K DIN 984		
23	7209.00.02	1	Sechscheibe $\varnothing$ 450, SCG-45	7207.05-1	11.83



## **Ersatzteilliste**

2509  
Planiergerät PL-215 H, PL-270 H  
Baureihe 1  
12.89

Bei Ersatzteilbestellungen bitte Rückseite beachten!


# ***RABEWERK***



### Wichtig bei Ersatzteilbestellungen:

Bitte machen Sie bei jeder Bestellung folgende Angaben:

1. Gerätetype (auf Typenschild eingeschlagen).
2. Maschinenummer (auf Typenschild und Rahmen eingeschlagen).

<b>RABE</b>  <b>WERK</b> <small>GmbH + Co. D-49152 Bad Essen</small>	
Typ	
Nr.	Kontrolle

▲  
**Typenschild**

3. Bestellnummer oder, falls hinter der entsprechenden Bildnummer keine Bestellnummer angegeben ist, die Lagernummer bzw. die DIN-Nummer mit den dazugehörigen Maßen. Wünschen Sie den Bezug kompletter Baugruppen, so geben Sie bitte die unterstrichene Bestellnummer an.
4. Die gewünschte Stückzahl der zu liefernden Ersatzteile.

# **RABE WERK**

GmbH + Co., Landmaschinenfabrik, D-49152 Bad Essen

Telefon: (05472) 7710 · Telex: 941617 · Telefax: (05472) 771190