

2508
Front-Planiergerät
FPL-215, FPL-270 Baureihe 2
12.89

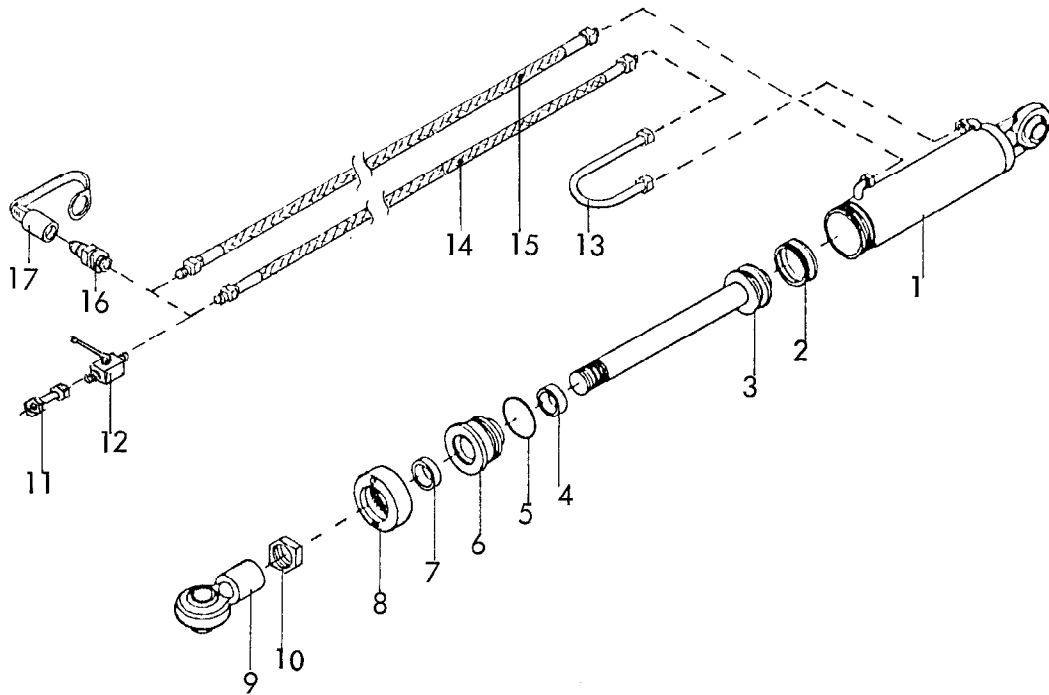
2 Gerätetyp: Front-Planiergerät FPL-215, FPL-270 Baureihe 2

Bild-Nr.	Bestell-Nr.	Stücke Gerät/ Baugr.	Ersatzteilbezeichnung	Alte Bestell-Nr.	ca. kg / Teil
1	2508.17.00	1	Turm		
2	8007.13.00	1	O.-L.-Stock TB 25x110 A kpl.		
3	4716.35.00	5	Federsteckstock BTB-4	6416.01-3	
4	4716.37.00	1	Typenschild SX-4	6405.01-2	
5	1476D410	2	Halbrundkerbnagel 4x10 DIN 1476		
6	2508.07.00	1	Abstellstütze		
7	4511.00.09	1	Federsteckstock Ø 8		
8	763D0,192K4	1	Kette 4 0,192 lg. DIN 763		
"	94D525	1	Splint 5x25 DIN 94		
9	94D840	1	Splint 8x40 DIN 94		
10	2607.31.00	1	Unterlenkerachse Kat. II kpl.		
10	2508.14.00	1	Unterlenkerachse für Frontlader kpl.		
11	4346.35.00	2	Klemmring UW-82		
12	931D1680P	2	6-ktschr. M 16x80 DIN 931-8.8		
13	127DB16	2	Federring B 16 DIN 127		
14	934D16P	2	6-ktmu. M 16 DIN 934-8		
15	2507.34.00	1	Schildhalter		
16	2507.00.04	1	Klemmscheibe	2503.02-4	
17	935D24P	1	Kronenmutter M 24 DIN 935-8		
18	1481D536	1	Spannhülse 5x36 DIN 1481		
19	2507.43.00	1	Stock zum Lagerstellstück Ø 25x400	2503.05-2	
20	2507.46.02	1	Drehbolzen		
21	126D56	1	Scheibe 56 DIN 126		
21a	1481D1390	1	Spannstift 13x90 DIN 1481 } Verbundstift Spannstift 8x90 DIN 1481 }		
"	1481D890	1			
	<u>2507.46.00</u>	1	Drehbolzen komplett, Bild-Nr. 20-21a		
22	2508.20.00	1	Schild für FPL-215		
22	2508.21.00	1	Schild für FPL-270		
23	2507.40.00	1	Führungsstück		12.89

Bild-Nr.	Bestell-Nr.	Stücke Gerät/ Baugr.	Ersatzteilbezeichnung	Alte Bestell-Nr.	ca. kg/Teil
24	931D1680P	2	6-ktschr. M 16x80 DIN 931-8.8		
25	127DB16	2	Federring B 16 DIN 127		
"	934D16P	2	6-ktmu. M 16 DIN 934-8		
26	2507.60.01	1	Lange Schneide 1216 lg. für FPL-215, 270		
27	2507.60.03	2	Kurze Schneide 456 lg. für FPL-215		
28	2700.26.07	10/14	Senkschraube M 12x40 - 10.9		
29	6436.60.03	10/14	Scheibe C-13	2504.07-5	
30	980DV12P	10/14	Sicherungsmutter VM 12 DIN 980-8		
31	6436.62.03	2	Steckstock TB-14x60	6205.08-2	
32	2507.51.01	1	Schildverbreiterung zum Schneeräumen -links-	für FPL-215	
32	2507.51.02	1	Schildverbreiterung zum Schneeräumen -rechts-		
33	2507.60.02	2	Schneide 760 lg. für FPL-270 und für Schildverbreiterung FPL-215		
34	2507.21.00	1	Seitenschneider -rechts-		
35	933D1235P	1	6-ktschr. M 12x35 DIN 933-8.8		
36	2700.26.10	1	Senkschraube M 12x55 -10.9		
"	127DA12	2	Federring A 12 DIN 127		
"	934D12P	2	6-ktmu. M 12 DIN 934-8		
37	6437.00.01	1	Scheibe C-132	6418.33-3	
38	2507.47.02	1	Seitenblech -links-		
38	2507.47.01	1	Seitenblech -rechts-		
39	933D1235P	4	6-ktschr. M 12x35 DIN 933-8.8		
"	127DA12	4	Federring A 12 DIN 127		
"	934D12P	4	6-ktmu. M 12 DIN 934-8		
40	2508.22.01	2	Zylinderbolzen		
41	933D1225N	2	6-ktschr. M 12x25 DIN 933-10.9		
42	127DA 12	2	Federring A 12 DIN 127		
43	2507.00.10	1	Klemmschiene		
44	2507.14.02	1	Kunststoff-Schürfleiste 2128 lg. für FPL-215	2504.26-1	
44	2507.14.03	1	Kunststoff-Schürfleiste 2736 lg. für FPL-270 und für Schildverbreiterung FPL-215	2504.27-1	

4 Gerätetyp: Front-Planiergerät FPL-215, FPL-270 Baureihe 2

Bild-Nr.	Bestell-Nr.	Stücke Gerät/ Baugr.	Ersatzteilbezeichnung	Alte Bestell-Nr.	ca. kg / Teil
45	2507.00.05	6(10)	Klemmscheibe	2504.26-2	
46	2700.26.15	6(10)	Senkschraube M 12x85-10.9		
47	2504.25-1	1	Leuchtenträger -links-	A-4386	
47	2504.25-2	1	Leuchtenträger -rechts-	"	
48	601D1235 Mu	2	6-ktschr. M 12x35 Mu DIN 601		
"	127DA12	2	Federring A 12 DIN 127		
49	2507.19.00	1	Hochstellstrebe	2503.14-1	
50	2507.16.03	1	Aufreißerrahmen für 6 Zinken	2503.13-1	
50a	2507.57.07	1	Aufreißerrahmen für 8 Zinken		
"	933D2050P	2	6-ktschr. M 20x50 DIN 933-8.8		
"	934D20P	2	6-ktmu. M 20 DIN 934-8		
51	2507.16.01	6	Aufreißerzinken	2503.13-2	
52	564DA1635R	6	6-ktschr. AM 16x35 DIN 564-5.6		
53	936D16P	6	6-ktmu. M 16 DIN 936-8		
54	4716.09.00	2	Steckstock TB-25x130 A	2503.13-5	
55	2507.16.02	2	Steckstock TB-14x85	2503.13-7	
56	4716.35.00	3	Federsteckstock BTB-4	6416.01-3	
56a	8405.12.09	2	Klappstecker STB-4,5x340		
57	2508.10.00	2	Tastradhalter		
58	4716.38.00	2	Schmiernippel H 1 8x1	6312.04-6	
59	2507.50.00	2	Tastradstiel		
60	2507.00.09	2	Stellrohr		
61	1441D41	2	Scheibe 41 DIN 1441		
62	2607.23.00	2	Klappstecker STB 10x700	2504.20-2	
63	2508.00.02	2	Haco-Felgenrad Ø 280		
64	1441D26	8	Scheibe 26 DIN 1441		
65	2507.29.00	2	Radachse Ø 25x130		
66	1481D840	2	Spannhülse 8x40 DIN 1481		
67	934D20P	1	6-ktmu. M 20 DIN 933-8.8		
68	933D2060P	1	6-ktschr. M 20x60 DIN 933-8.8		
69	2507.44.00	1	Ausleger für rotierenden Seitenschneider		
70	2507.22.03	1	Befestigungsschraube		
71	2507.24.00	1	Steckbolzen		



Gerätetyp: Zylinder Ø 65 -doppeltw.- für hydr. Schwenkeinrichtung FPL-215,270 Br.2

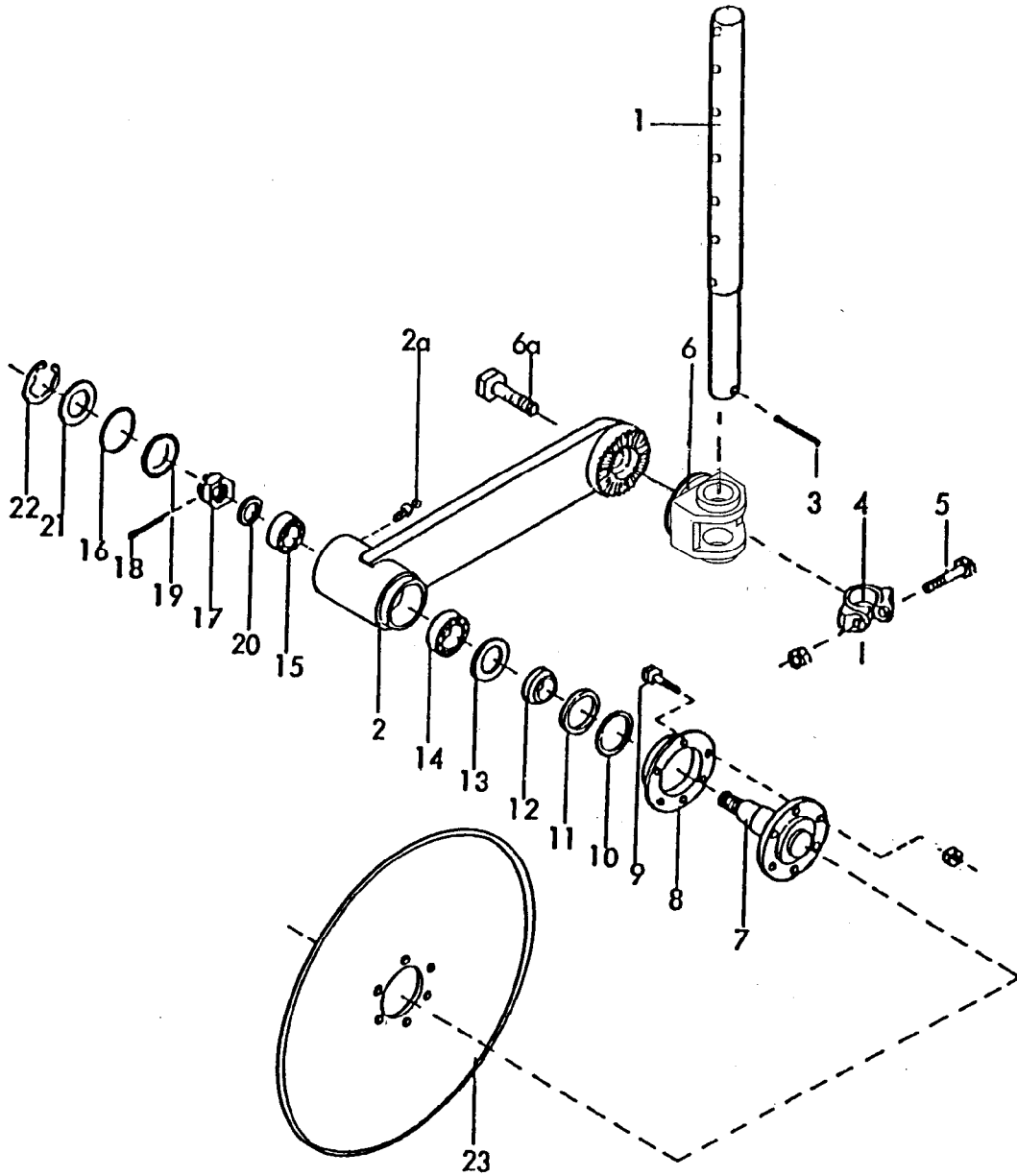
Bild-Nr.	Bestell-Nr.	Stücke Gerät/ Baugr.	Ersatzteilbezeichnung	Alte Bestell-Nr.	ca. kg /Teil
1	8135.02.00	1	Zylinderrohr kpl.		
2	8126.00.01	1	Kolbendichtung 65/50x18	8122.01-2	
3	8135.03.00	1	Kolbenstange		
4	8129.00.02	1	Nutring VN 35-110	8106.02-4	
5	8126.00.03	1	O - Ring OR 57x5	8122.01-4	
6	8133.00.01	1	Zylinderkopf		
7	8129.00.03	1	Abstreifer AS 35-45-7/10	8105.02-5	
8	8126.06.00	1	Überwurfmutter	8122.01-6	
9	8135.01.00	1	Kugelkopf		
10	936D3015P	1	6-ktmu. M 30x1,5 DIN 936-8		
	<u>8135.00.00</u>	1	Zylinder Ø 65 komplett, Bild-Nr. 1 - 10		
	<u>8135.00.02</u>	1	Satz Dichtungen komplett, Bild-Nr. 2,4,5,7		
11	4716.53.05	1	Hydraulikrohr 40 lg. kpl.	8101.06-6	
12	4716.46.05	1	Blockkugelhahn	8116.03-2	
13	2508.13.00	1	Hydraulikrohr kpl.		
14	6436.07.05	1	Hydraulikschlauch 1200 lg.	8104.06-1	
15	8413.88.01	1	Hydraulikschlauch 1500 lg.		
16	8132.01.00	2	Kupplungsstecker nach ISO 5675	8101.02	
17	8132.02.00	2	Staubschutzkappe		

Ersatzteilliste



Rotierender Seitenschneider Ø450
Disc coultter Ø450
Coutre circulaire Ø450

Planiergerät Baur.1



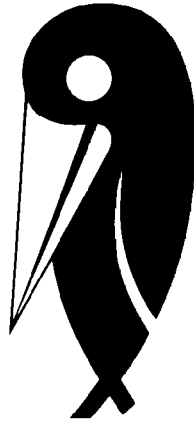
Ersatzteilliste



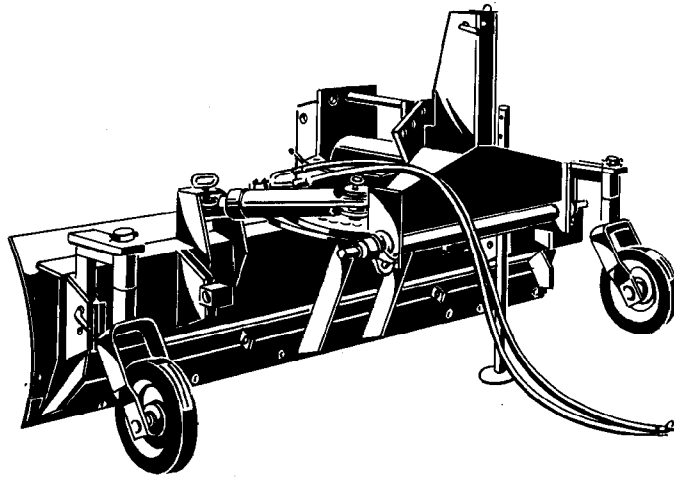
Rotierender Seitenschneider Ø450
Disc coulter Ø450
Coutre circulaire Ø450

Planiergerät Baur.1

Bild Ref. Fig.	Bestellnr. Part.-No. Référence	Stück Qty. Qte.	Bezeichnung	Technische Angaben Technical data Données techniques	Description	Désignation
1-23	2507.54.03	1	ROT. SEITENSCHNEI.	Ø450	DISC COULTER	COUTRE CIRCULAIRE
1	7209.15.00	1	Stiel	TCG-59	Stalk	Tige
2	7210.28.01	1	Auslegearm	Ø450	Arm	Flèche
2a	4716.38.00	1	Schmiernippel	H1 8x1 KX-1	Grease nipple	Graisser
3	1481D655A	1	Spannstift	6x55 DIN1481 verz.	Dowel pin	Goupille serrage
4-5	7209.00.11	1	KLEMMRING MONT.	UW-44	CLAMPING RING C	BAQUE DE SERRAGE
4	7209.28.00	1	Klemmring	UW-44	Clamping ring	Bague de serrage
5	931D1675P	1	Sechskantschraube	M16x75 DIN931-8.8	Hex. bolt	Vis 6 pans
5	934D16PA	1	Sechskantmutter	M16 DIN934-8 verz.	Hex. nut	Ecrou 6 pans
6	7210.26.00	1	Schwenklager	GCG-54	Bracket	Support de verrou
6a	933D2045P	1	Sechskantschraube	M20x45 DIN933-8.8	Hex. bolt	Vis 6 pans
7	7209.08.00	1	Sechachse		Axle	Axe
8	7209.00.05	1	Staubschutzkappe	LCG-2	Dust cap	Cache
9	933D825N	6	Sechskantschraube	M 8x25 DIN933-10.9	Hex. bolt	Vis 6 pans
9	980DV8N	6	Sicherungsmutter	VM8 DIN980-10	Lock nut	Ecrou frein
10-16	7209.00.12	1	SATZ VERSCHLEISST		REPLACEM. SET	JEU PIECE D'USURE
10	7209.00.04	1	Abstandscheibe	ZW-42x52 DW-55	Spacer	Disque d'ecartement
11	7209.00.06	1	Scheibe	C-351	Washer	Rondelle
12	7209.00.07	1	Distanzring		Spacer ring	Bague intermediaire
13	7209.00.08	1	Nilosring	30205 AV DW-57	Nilosring	Rondelle
14	720D30205	1	Kegelrollenlager	30205 DIN720	Taper roller bearing	Roulement à rouleaux
15	720D30204	1	Kegelrollenlager	30204 DIN720	Taper roller bearing	Roulement à rouleaux
16	7209.00.09	1	O-Ring	46x3 DW-56	O-seal	Joint torique
17	937D1615P	1	Kronenmutter	M16x1,5 DIN937-8	Castellated nut	Ecrou crènelé
18	94D432	1	Splint	4x32 DIN94	Splint pin	Goupille fendue
19	470D50	1	Verschußscheibe		End lid	Couvercle de fermé
20	126D18A	1	Scheibe	8 DIN126 verz.	Washer	Rondelle
21	7209.00.10	1	Scheibe	C-36	Washer	Rondelle
22	984D522	1	Seegerring	J 52x2 K DIN984	Circlip Seeger	Circlip Seeger
23	7209.00.02	1	Sechscheibe glatt	SCG-45, Ø450	Disc coulter plain	Coutre circulaire lisse



Ersatzteilliste



Front-Planiergerät

FPL - 215, FPL - 270

BAUREIHE 2

Bei Ersatzteilbestellungen bitte Rückseite beachten!


RABEWERK



Wichtig bei Ersatzteilbestellungen:

Bitte machen Sie bei jeder Bestellung folgende Angaben:

1. Gerätetype (auf Typenschild eingeschlagen).
2. Maschinenummer (auf Typenschild und Rahmen eingeschlagen).

RABE WERK <small>GmbH + Co.  D-49152 Bad Essen</small>	
Typ	
Nr.	Kontrolle

▲
Typenschild

3. Bestellnummer oder, falls hinter der entsprechenden Bildnummer keine Bestellnummer angegeben ist, die Lagernummer bzw. die DIN-Nummer mit den dazugehörigen Maßen. Wünschen Sie den Bezug kompletter Baugruppen, so geben Sie bitte die unterstrichene Bestellnummer an.
4. Die gewünschte Stückzahl der zu liefernden Ersatzteile.

RABE WERK

GmbH + Co., Landmaschinenfabrik, D-49152 Bad Essen

Telefon: (05472) 7710 · Telex: 941617 · Telefax: (05472) 771190