

RABE WERK Ersatzteilliste

Gerätetyp: Messerrollegge XMR 291, 331, 331 D, 371 D, 431 D

Bild-Nr.	Bestell-Nr.	Stückzahl	Ersatzteilbezeichnung
1	6449.60.09	1	Anbaurahmen
2	4716.38.00	4	Schmiemippel H 1 8x1
3	6449.63.05	2	Anschlag
4	931D1660P	4	6-ktschr. M 16x60 DIN 931 -8.8
5	980DV16P	4	Sicherungsmutter VM 16 DIN 980-8
6	6448.66.02	2	Bolzen
7	1441D31	2	Scheibe 31 DIN 1441
8	1481D845	4	Spannstift 8x45 DIN 1481
9	6449.62.01	1	Anbaustück
10	933D16 35P	4	6-ktschr. M 16x 35 DIN 933-8.8
10a	127DBI 6A	4	Federring B 16 DIN 127

für Fischadler 32-44

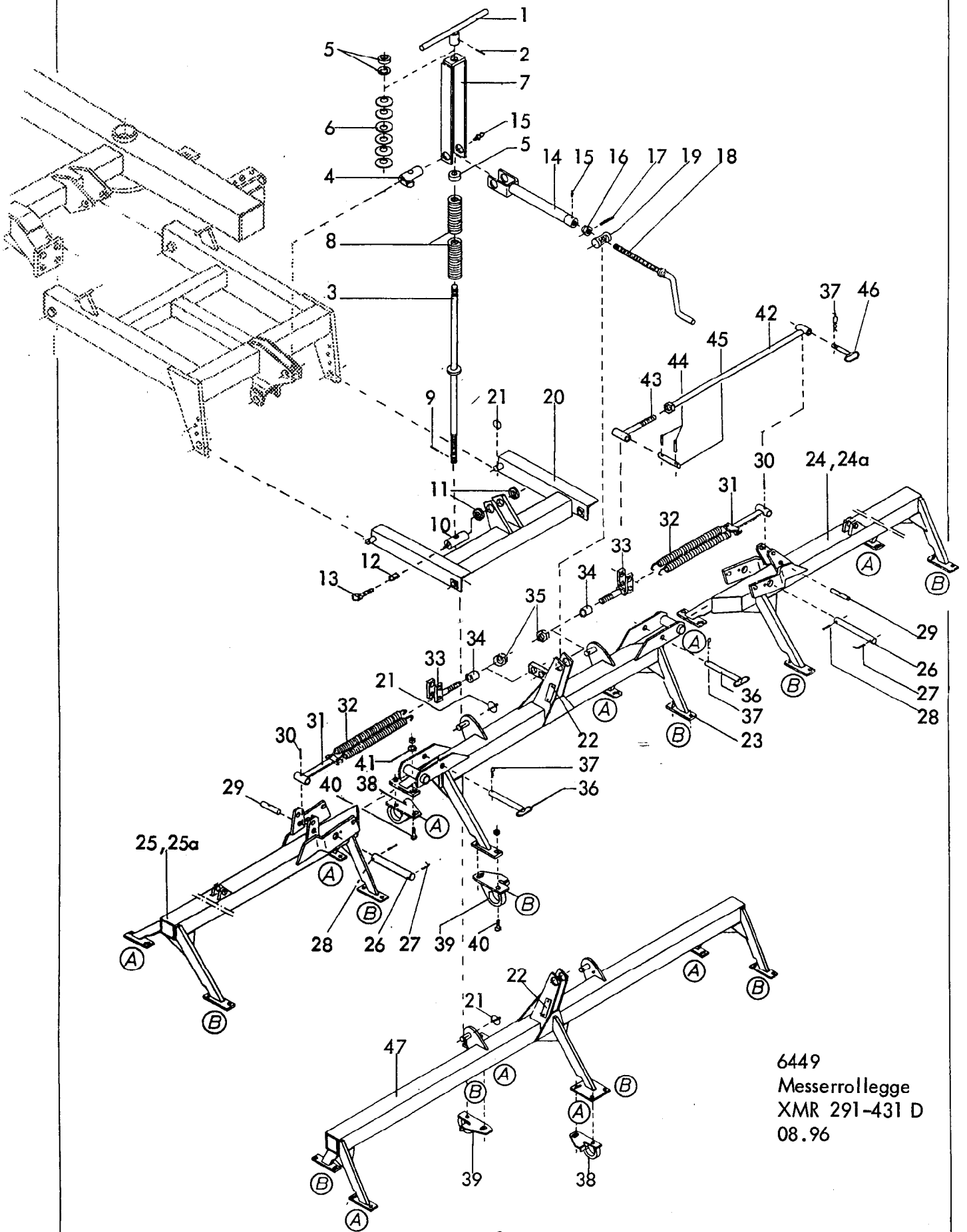
für Fischadler 32-44

2

Gerätetyp: Messerrollegge XMR 291, 331, 331 D, 371 D, 431 D

Bild-Nr.	Bestell-Nr.	Stückzahl	Ersatzteilbezeichnung
11	4760.10.00	1	Spannschloßbolzen ZB-25x112
12	1441D26	2	Scheibe 26 DIN 1441
13	8018.66.09	1	Bolzen
14	6442.22.09	1	Augenschraube -rechts- M 36
15	4723.17.06	1	Gegenmutter -rechts-
16	6442.22.08	1	Spannschloßmutter M 36x440
17	6442.22.10	1	Augenschraube -links- M 36 L
	<u>6442.22.00</u>	1	Spannschloß komplett, Bild-Nr. 14-17 für Fischadler K
18	4716.37.00	1	Typenschild SX-4
"	1476D410	2	Halbrundkerbnagel 4x10 DIN 1476
19	6449.63.06	2	Falle
20	931D2065P	2	6-kschr. M 20x65 DIN 931-8.8
21	980DV20PA	2	Sicherungsmutter VM 20 DIN 980-8 verz.

10.98



6449
 Messerrollegge
 XMR 291-431 D
 08.96

4

Gerätetyp: Messerrollegge XMR 291-431 D

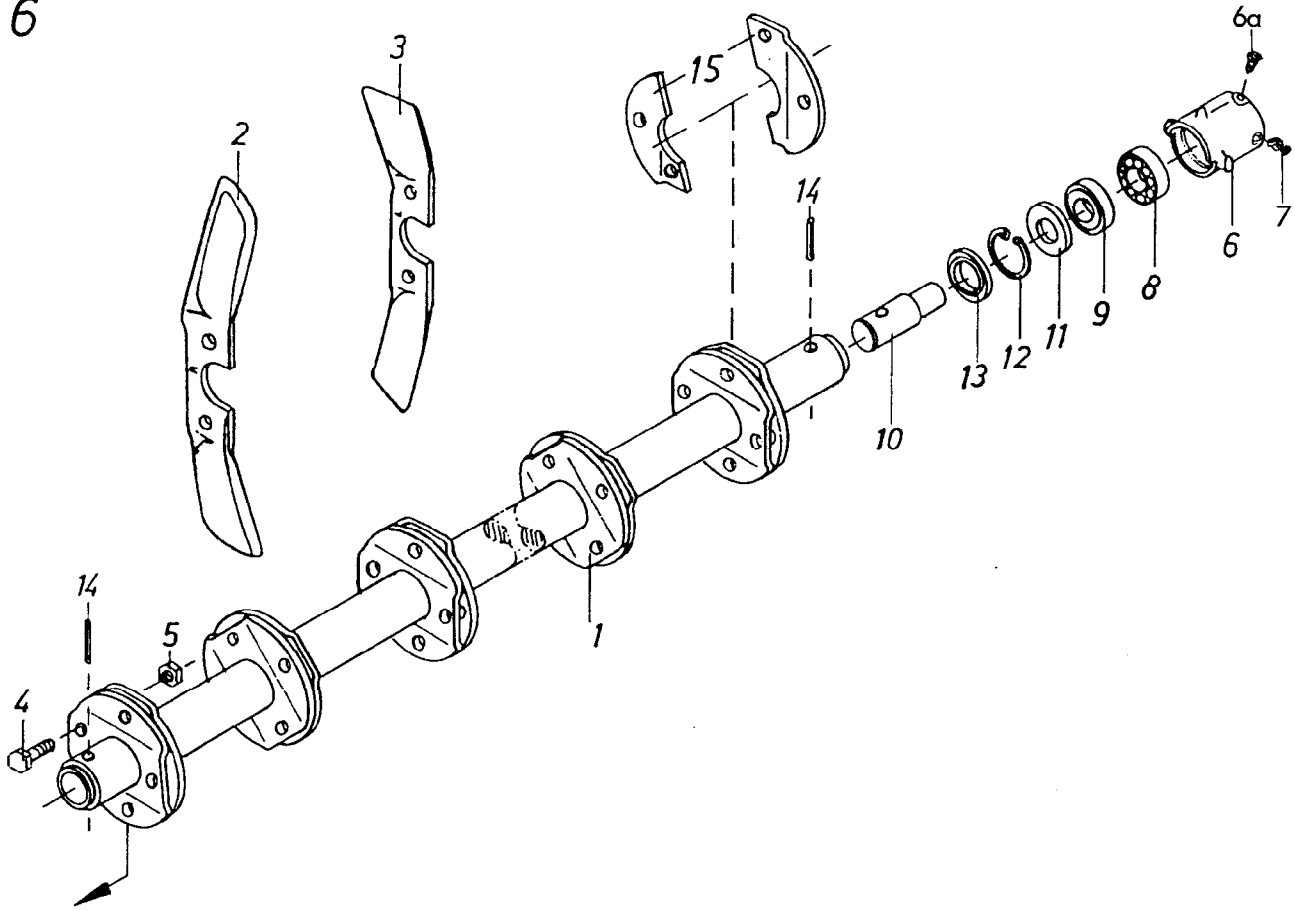
Bild-Nr.	Bestell-Nr.	Stückzahl	Ersatzteilbezeichnung
1	6439.08.04	1	Spindelkurbel
2	1481D840	1	Spannstift 8x40 DIN 1481
3	6439.08.12	1	Spindel 960 lg.
	<u>6439.08.18</u>	1	Spindelkurbel komplett, Bild-Nr. 1-3
4	6439.08.15	1	Spindellager Ø 40x110
5	6439.08.01	3	Scheibe
6	6439.08.02	6	Tellerfeder 70x24,5x3,5
7	6439.08.08	1	Spindelbügel
8	6241.14.10	2	Druckfeder DF-245
9	1481D640	1	Spannstift 6x40 DIN 1481
10	6439.08.19	1	Spindelmutter MF-693
11	1441D41	4	Scheibe 41 DIN 1441
12	6439.08.20	1	Stopfen
13	933D1230P	1	6-ktschr. M 12x30 DIN 933-8.8
14	6439.10.00	1	Spindelrohr
15	4716.38.00	2	Schmiernippel H 1 8x1
16	7509.11.01	1	Spindelmutter MF-624
17	1481D636	1	Spannstift 6x36 DIN 1481
18	6439.09.02	1	Stellspindel
	<u>6439.09.04</u>	1	Stellspindel komplett, Bild-Nr. 16-18
19	6439.09.01	1	Spindellager
20	6439.07.00	1	Zwischenrahmen
21	6805.00.17	4	Klappstecker
22	4716.37.00	1	Typenschild SX-4
"	1476D410	2	Halbrundkerbnagel 4x10 DIN 1476
23	6439.16.00	1	Mittelrahmen für XMR 331,371
24	6439.22.01	1	Seitenrahmen -rechts- für XMR 331
25	6439.19.01	1	Seitenrahmen -links- für XMR 331
24a	6439.22.02	1	Seitenrahmen -rechts- für XMR 371
25a	6439.19.02	1	Seitenrahmen -links- für XMR 371
26	6439.05.04	2	Gelenkbolzen B 3, Ø 30x250
27	6439.01.01	2	Bolzensicherung

Gerätetyp: Messerrollegge XMR 291-431 D

Bild-Nr.	Bestell-Nr.	Stückzahl	Ersatzteilbezeichnung
28	1481D1050	2	Spannstift 10x50 DIN 1481
29	6439.05.01	2	Federhalterbolzen B 1, Ø 20x95
30	1481D530	2	Spannstift 5x30 DIN 1481
31	6439.23.00	2	Federhalter -unten-
32	6435.25.01	4	Zugfeder CF-301,5
33	6439.24.00	2	Federhalter -oben-
34	6439.25.10	2	Distanzrohr
35	934D24P	2	6-ktmu. M 24 DIN 934-8
36	6439.05.02	2	Steckbolzen
37	4716.35.00	4	Federsteckstock BTB-4
38	6439.04.01	4(6)	Pendellager -versetzbar- Ausf. A, LW-81
39	6439.04.02	4(6)	Pendellager -versetzbar- Ausf. B, LW-82
40	933D1645P	6/24	6-ktschr. M 16x45 DIN 933-8.8
"	980DV16P	16/24	Sicherungsmutter VM 16 DIN 980-8
41	1441D17	8(12)	Scheibe 17 DIN 1441 (nur bei Langloch)
42	6439.25.04	2	Stützenrohr
43	6439.25.07	2	Gewindeverstellstück
44	1481D636	4	Spannstift 6x36 DIN 1481
45	4348.23.00	2	Bolzen Ø 20x96
46	6439.25.02	2	Steckstock
47	6439.90.00	1	Rahmen für XMR 291

08.96

6

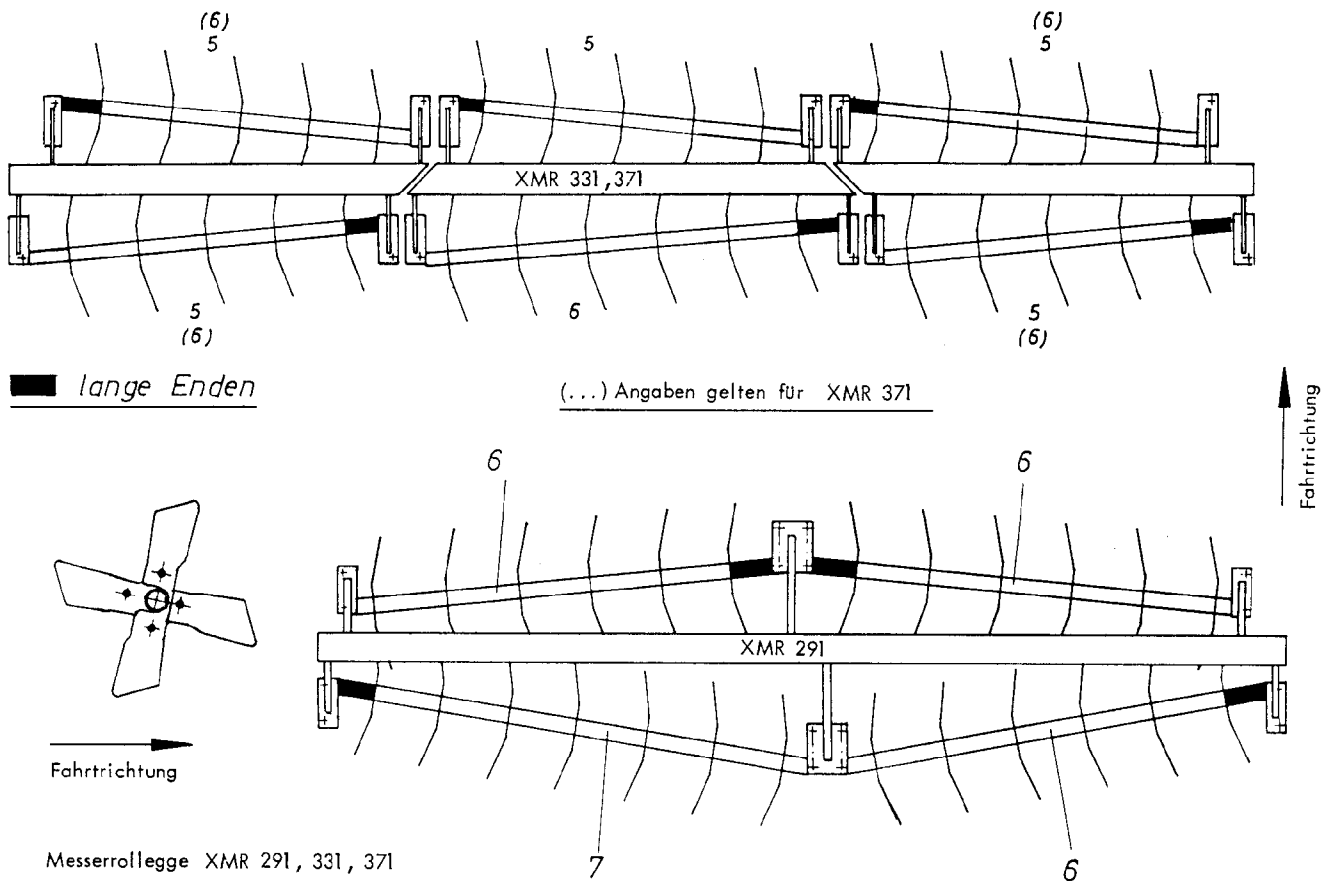


Gerätetyp: Messerrollegge XMR 291,331,371

Bild-Nr.	Bestell-Nr.	Stücke Gerät/ Baugr.	Ersatzteilbezeichnung	Alte Bestell-Nr.	ca. kg / Teil
1	6436.28.14		Messerwelle für 5 Messerkreuze 1x für XMR 371, 5x für XMR 331	6425.08-1	
1	6436.28.10		Messerwelle für 6 Messerkreuze 1x für XMR 331, 5x für XMR 371, 3x für XMR 291	6425.09-1	
1	6439.98.00		Messerwelle für 7 Messerkreuze 1x für XMR 291		
2	6439.26.01		Messer -rechts- SSG 37 R/V 32x für XMR 331, 36x für XMR 371, 24x für XMR 291	6425.08-2	
3	6439.26.02		Messer -links- SSG 37 L/V 30x für XMR 331, 34x für XMR 371, 26x für XMR 291	6425.08-3	
4	931D1235P		6-ktschr. M 12x35 DIN 931-8.8	100x für XMR 291, 124x für XMR 331, 140x für XMR 371	
5	980DV12P		Sicherungsmutter VM 12 DIN 980-8		
					08.96

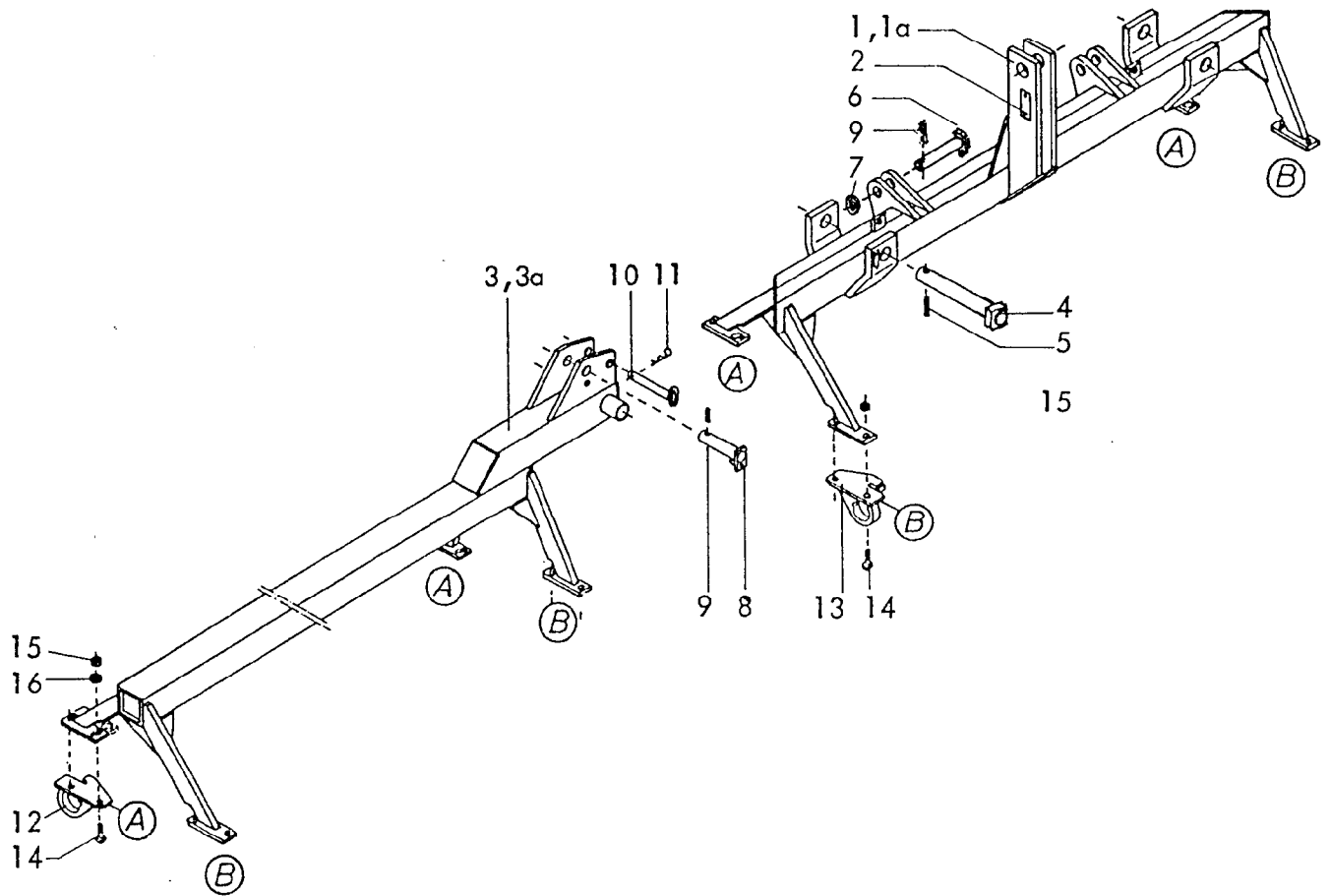
Bild-Nr.	Bestell-Nr.	Stücke Gerät/ Baugr.	Ersatzteilbezeichnung	Alte Bestell-Nr.	ca. kg / Teil		
<u>Stückzahl pro Lager :</u>							
6	6436.31.05	1	Lagergehäuse LW-63	6425.11-1			
6a	6436.31.04	1	Verschlußstopfen				
7	71412DA81	1	Schmiernippel AM 8x1 DIN 71412				
8	625D6204	1	Rillenkugellager 6204 DIN 625				
9	625D6204RS	1	Rillenkugellager 6204 RS DIN 625				
10	6436.31.02	1	Lagerbolzen			6425.11-2	
11	6436.30.05	1	Dichtscheibe			6313.57-2	
12	472D47175	1	Sicherungsring 47x1,75 DIN 472				
13	6436.30.04	1	Dichtring				
14	1481D1045 1481D645	1	Verbundstift 10x45 + 6x45 DIN 1481				
	<u>6436.31.00</u>	1	Lager komplett, Bild-Nr. 6 - 14			<u>6425.11</u>	8x für XMR 291 12x für XMR 331 37
	<u>6436.31.03</u>	1	Lagerbolzen mit Kugellagern komplett, Bild-Nr. 8,9,10			<u>6427.28</u>	
15	6436.28.06	1	Paar Messerhalter -geteilt- zum nachträglichen Anschweißen			6415.09	

08.96



Messerrollegge XMR 291, 331, 371

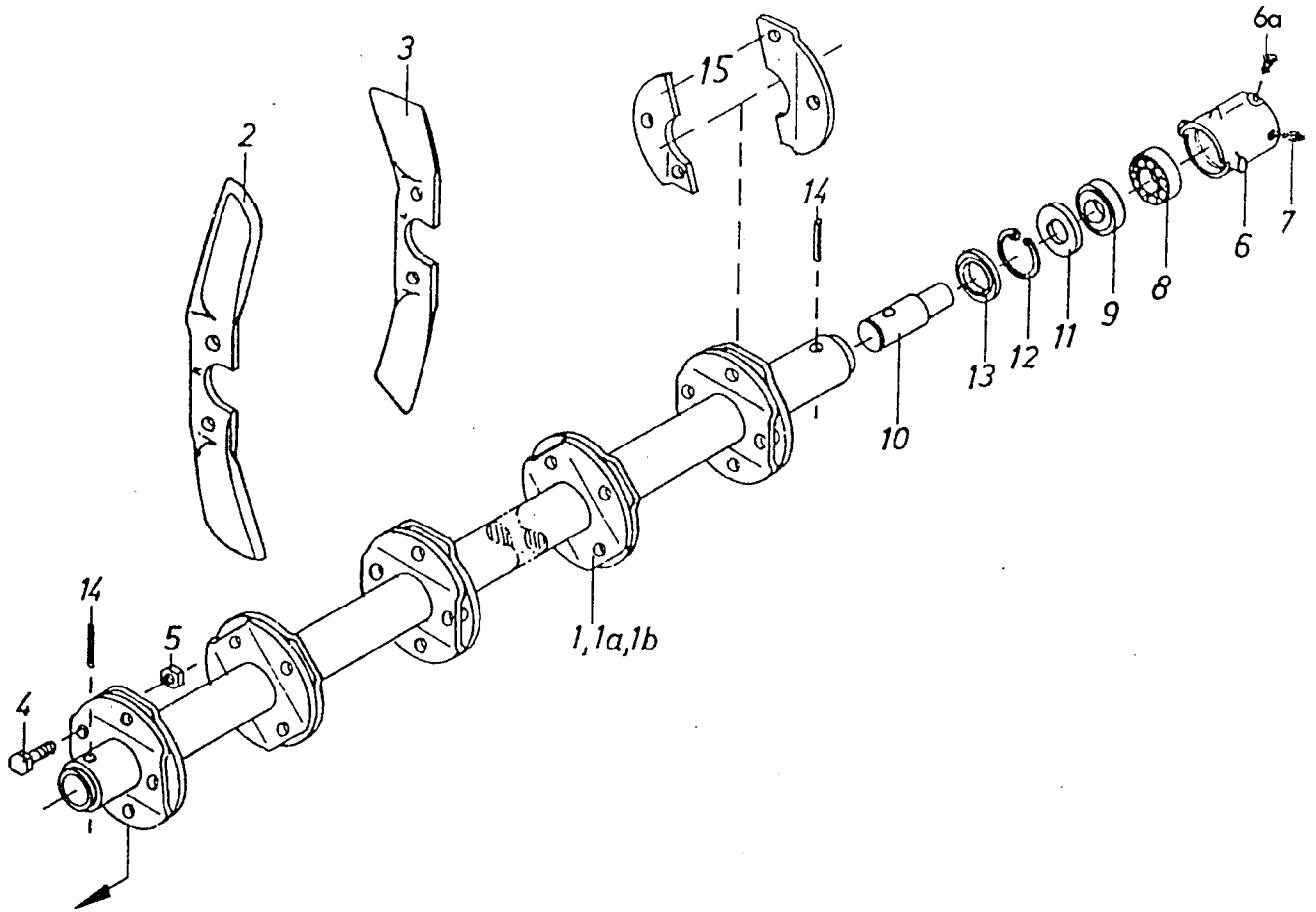
Messer und Messerwellenanordnung



Gerätetyp: Messerrollegge XMR 431 D

Bild-Nr.	Bestell-Nr.	Stücke Gerät/ Baugr.	Ersatzteilbezeichnung	Alte Bestell-Nr.	ca. kg / Teil
1	6439.96.00	1	Mittelrahmen		
2	4716.37.00	1	Typenschild SX-4	6405.01-2	
"	1476D410	2	Halbrundkerbnagel 4x10 DIN 1476		
3	6439.33.00	1	Seitenrahmen -links-		
3a	6439.34.00	1	Seitenrahmen -rechts-		

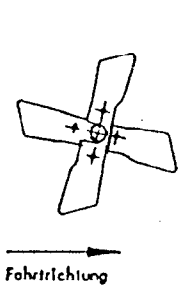
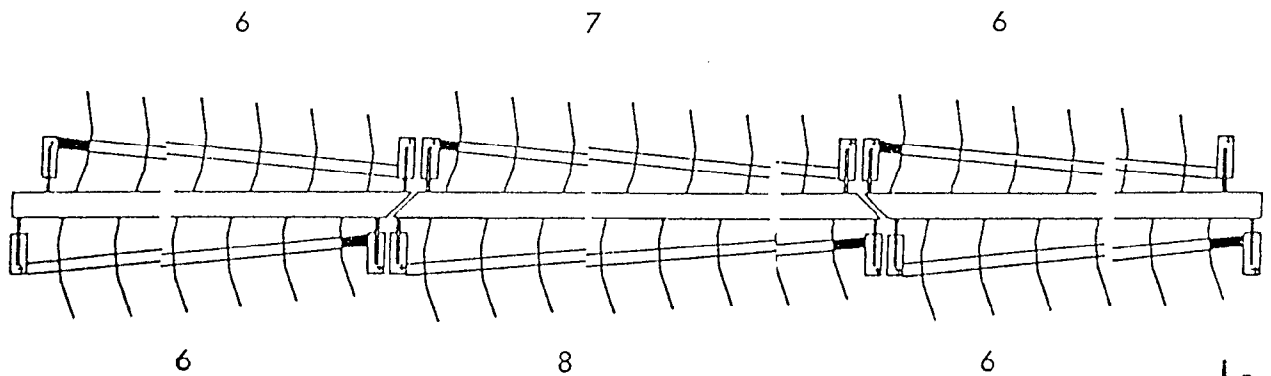
Bild-Nr.	Bestell-Nr.	Stücke Gerät/ Baugr.	Ersatzteilbezeichnung	Alte Bestell-Nr.	ca. kg / Teil
4	6439.94.00	2	Bolzen \varnothing 40x 282		
5	1481D1360	2	Spannstift 13x60 DIN 1481		
6	4760.10.00	2	Spannschloßbolzen ZB-25x112		
7	1441D26	2	Scheibe 26 DIN 1441		
8	2208.21.00	2	Zylinderbolzen		
9	1481D845	4	Spannstift 8x45 DIN 1481		
10	6439.25.02	2	Steckstock	6425.23-4	
11	4716.35.00	2	Federsteckstock BTB-4	6416.01-3	
12	6439.04.01	6	Pendellager -versetzbar- Ausf. A, LW-81	6425.17-2	
13	6439.04.02	6	Pendellager -versetzbar- Ausf. B, LW-82	6425.17-3	
14	933D1645P	24	6-ktschr. M 16x45 DIN 933-8.8		
15	980DV16P	24	Sicherungsmutter VM 16 DIN 980-8		
16	1441D17	12	Scheibe 17 DIN 1441 (nur bei Langlöchern)		




Gerätetyp: Messerrollegge XMR 431 D

Bild-Nr.	Bestell-Nr.	Stücke Gerät/ Baugr.	Ersatzteilbezeichnung	Alte Bestell-Nr.	ca. kg / Teil
1	6436.28.10	4	Messerwelle für 6 Messerkreuze	6425.09-1	
1a	6439.98.00	1	Messerwelle für 7 Messerkreuze		
1b	6436.32.10	1	Messerwelle für 8 Messerkreuze		
2	6439.26.01	40	Messer -rechts- SSG-37 R/V	6425.08-2	
3	6439.26.02	38	Messer -links- SSG-37 L/V	6425.08-3	
4	931D1235P	156	6-kschr. M 12x35 DIN 931-8.8		
5	980DV12P	156	Sicherungsmutter VM 12 DIN 980-8		

Bild-Nr.	Bestell-Nr.	Stückzahl Gerät/ Baugr.	Ersatzteilbezeichnung	Alle Bestell-Nr.	ca. kg /Teil
Stückzahl pro Lager : (12x pro Gerät)					
6	6436.31.05	1	Lagergehäuse LW-63	6425.11-1	
6a	6436.31.04	1	Verschlußstopfen		
7	71412DA81	1	Schmiernippel AM 8x1 DIN 71412		
8	625D6204	1	Rillenkugellager 6204 DIN 625		
9	625D6204RS	1	Rillenkugellager 6204 RS DIN 625		
10	6436.31.02	1	Lagerbolzen	6425.11-2	
11	6436.30.05	1	Dichtscheibe	6313.57-2	
12	472D47175	1	Sicherungsring 47x1,75 DIN 472		
13	6436.30.04	1	Dichtring		
14	1481D1045 1481D645	1	Verbundstift 10x45 + 6x45 DIN 1481		
	<u>6436.31.00</u>	1	Lager komplett, Bild-Nr. 6 - 14	<u>6425.11</u>	
	<u>6436.31.03</u>	1	Lagerbolzen mit Kugellagern komplett, Bild-Nr. 8,9,10	<u>6427.28</u>	
15	6436.28.06	1	Paar Messerhalter -geteilt- zum nachträglichen Anschweißen	6415.09	



 lange Enden

Messer und Messerwellenanordnung

Fahrtrichtung ↑

Ersatzteilliste



12

Zylinder
Cylinder
Verin

Zylinder 90/45/405/730 verst.

8166.02.01 (eingeprägt)

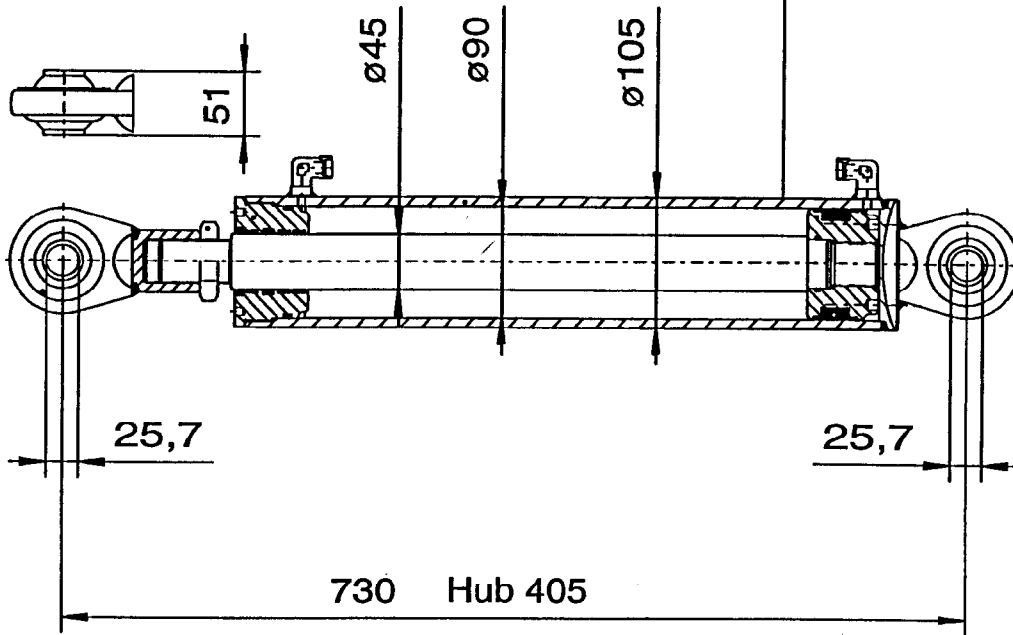
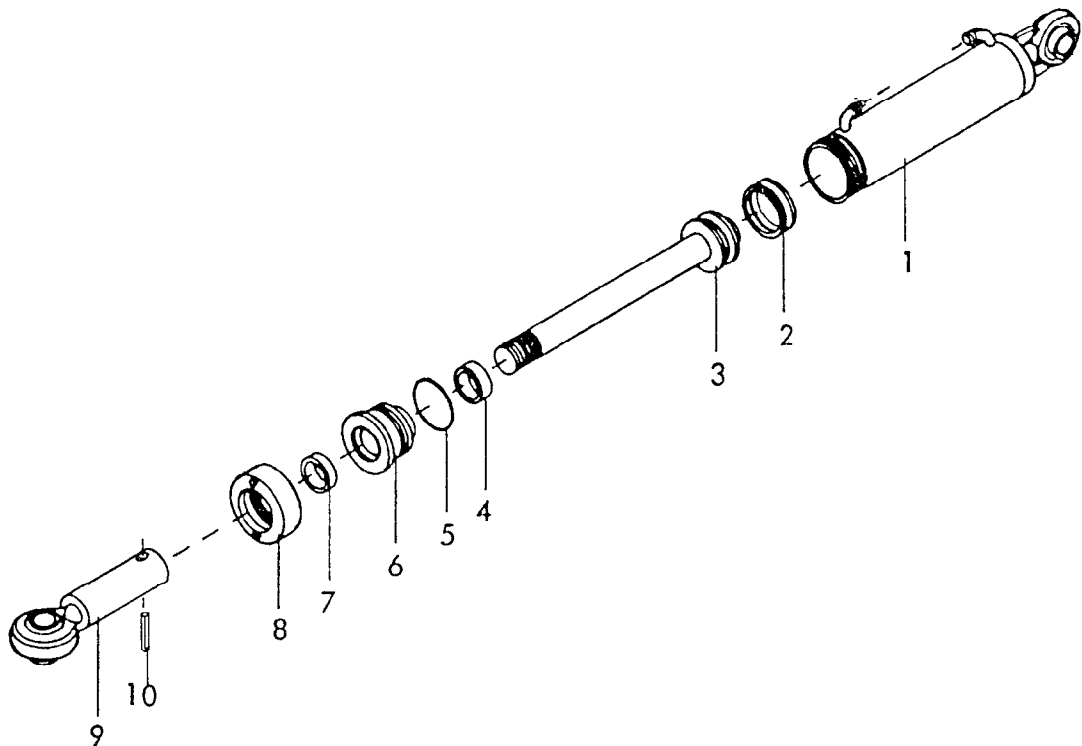


Bild Ref. Fig.	Bestell-Nr. Part.-No. Référence	Stück Qty. Qte.	Bezeichnung	Technische Angaben Technical data. Données techniques	Description	Désignation
	8166.02.01		Zylinder 90/45/405/730 verstellbar komplett		Cylinder cpl.	Verin cpl.
	8166.02.13		Dichtungssatz		Seal kit	Jeu de joints



Gerätetyp: Klappzylinder \varnothing 65 für XMR 431 D


Bild-Nr.	Bestell-Nr.	Stücke Gerät/ Baugr.	Ersatzteilbezeichnung	Alte Bestell-Nr.	ca. kg / Teil
1	8135.09.00	1	Zylinderrohr kpl.		
2	8126.00.01	1	Kolbendichtung (doppeltw.) D 20 WO 65/50x18	8122.01-2	
3	8135.08.00	1	Kolbenstange mit Kolben		
4	8129.00.02	1	Nutring VN 35-110	8106.02-4	
5	8126.00.03	1	O - Ring OR 57x5	8122.01-4	
6	8133.00.01	1	Zylinderkopf		
7	8129.00.03	1	Abstreifer AS 35-45-7/10	8105.02-5	
8	8126.06.00	1	Überwurfmutter	8122.01-6	
9	8135.18.00	1	Kugelkopf		
10	1481D845	1	Spannhülse 8x45 DIN 1481		
	<u>8135.19.00</u>	1	Zylinder \varnothing 65 -doppeltwirkend- komplett, Bild-Nr. 1 - 10		
	<u>8135.00.02</u>	1	Satz Dichtungen komplett, Bild-Nr.2,4,5,7		



Wichtig bei Ersatzteilbestellungen:

Bitte machen Sie bei jeder Bestellung folgende Angaben:

1. Gerätetype (auf Typenschild eingeschlagen).
2. Maschinenummer (auf Typenschild und Rahmen eingeschlagen).

RABE  WERK <small>GmbH + Co. D-49152 Bad Essen</small>	
<hr/>	
<i>Typ</i>	
<hr/>	
<i>Nr.</i>	<i>Kontrolle</i>

▲
Typenschild

3. Bestellnummer oder, falls hinter der entsprechenden Bildnummer keine Bestellnummer angegeben ist, die Lagernummer bzw. die DIN-Nummer mit den dazugehörigen Maßen. Wünschen Sie den Bezug kompletter Baugruppen, so geben Sie bitte die unterstrichene Bestellnummer an.
4. Die gewünschte Stückzahl der zu liefernden Ersatzteile.

RABE WERK

GmbH + Co., Landmaschinenfabrik, D-49152 Bad Essen

Telefon: (05472) 7710 · Telex: 941617 · Telefax: (05472) 771190