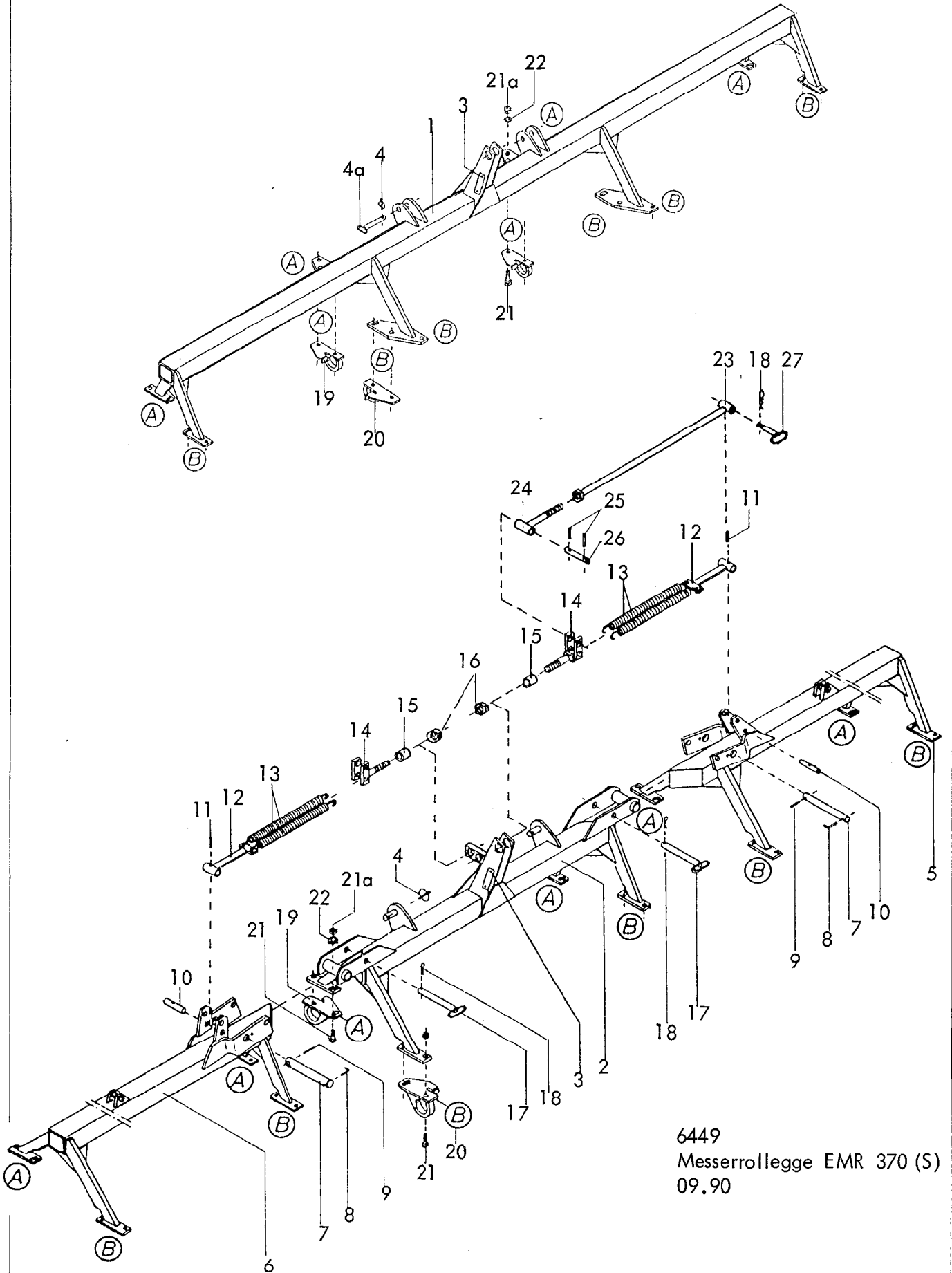


6449
 Messerrollegge EMR
 250, 290, 370 S
 09.90

28 *Gerätetyp:* Messerrollegge EMR 250,290,370 S

Bild-Nr.	Bestell-Nr.	Stücke Gerät/ Baugr.	Ersatzteilbezeichnung	Alte Bestell-Nr.	ca. kg / Teil
1	6450.14.01	1	Anbaurahmen für EMR 250 - 370 (S)		
2	931D1650P	8	6-ktschr. M 16x50 DIN 931-8.8		
3	980DV16P	8	Sicherungsmutter VM 16 DIN 980-8		
4	6439.07.00	1	Zwischenrahmen		
5	6805.00.17	4	Klappstecker		
6	6439.11.00	1	Rahmen MR 250		
6	6439.90.00	1	Rahmen MR 290		
6	6449.31.01	1	Rahmen MR 330 S		
7	4716.37.00	1	Typenschild SX-4	6405.01-2	
"	1476D410	2	Halbrundkerbnagel 4x10 DIN 1476		
8	6439.04.01	4	Pendellager -versetzbar- Ausf.A, LW-81	6425.17-2	
9	6439.04.02	4	Pendellager -versetzbar- Ausf.B, LW-82	6425.17-3	
10	933D1645P	16	6-ktschr. M 16x45 DIN 933-8.8		
11	6916D17	8	Scheibe 17 DIN 6916 (nur bei Langlöchern)		
12	980DV16P	16	Sicherungsmutter VM 16 DIN 980-8		
13	6439.08.15	1	Spindellager	6425.02-1	
14	6439.08.04	1	Spindelkurbel	6425.02-2	
15	1481D840	1	Spannstift 8x40 DIN 1481		
16	6439.08.12	1	Spindel	6425.02-5	
	<u>6439.08.18</u>	1	Spindelkurbel komplett, Bild-Nr.13-16		
17	6439.08.20	1	Stopfen		
18	933D1230P	1	6-ktschr. M 12x30 DIN 933-8.8		
19	6439.08.01	3	Scheibe		
20	6439.08.02	6	Tellerfeder 70x24,5x3,5	6425.02-9	
21	6439.08.08	1	Spindelbügel	6425.02-3	
22	6241.14.10	2	Druckfeder DF-245	6233.03-2	
23	1481D640	1	Spannstift 6x40 DIN 1481		
24	7509.00.02	1	Spindelmutter	4509.12-5	
25	1441D42	4	Scheibe 42 DIN 1441		
26	6439.10.00	1	Spindelrohr	6425.02-6	
27	4716.38.00	2	Schmiernippel H 1 8x1	6312.04-6	
28	7509.11.01	1	Spindelmutter TR 26x5	4507.03-2	
29	1481D636	1	Spannstift 6x36 DIN 1481		
30	6439.09.02	1	Stellspindel	6425.02-8	
	<u>6439.09.04</u>	1	Stellspindel komplett, Bild-Nr. 28 - 30		
31	6439.09.01	1	Spindellager	6425.02-7	
32	6439.05.09	2	Steckstock B 7		

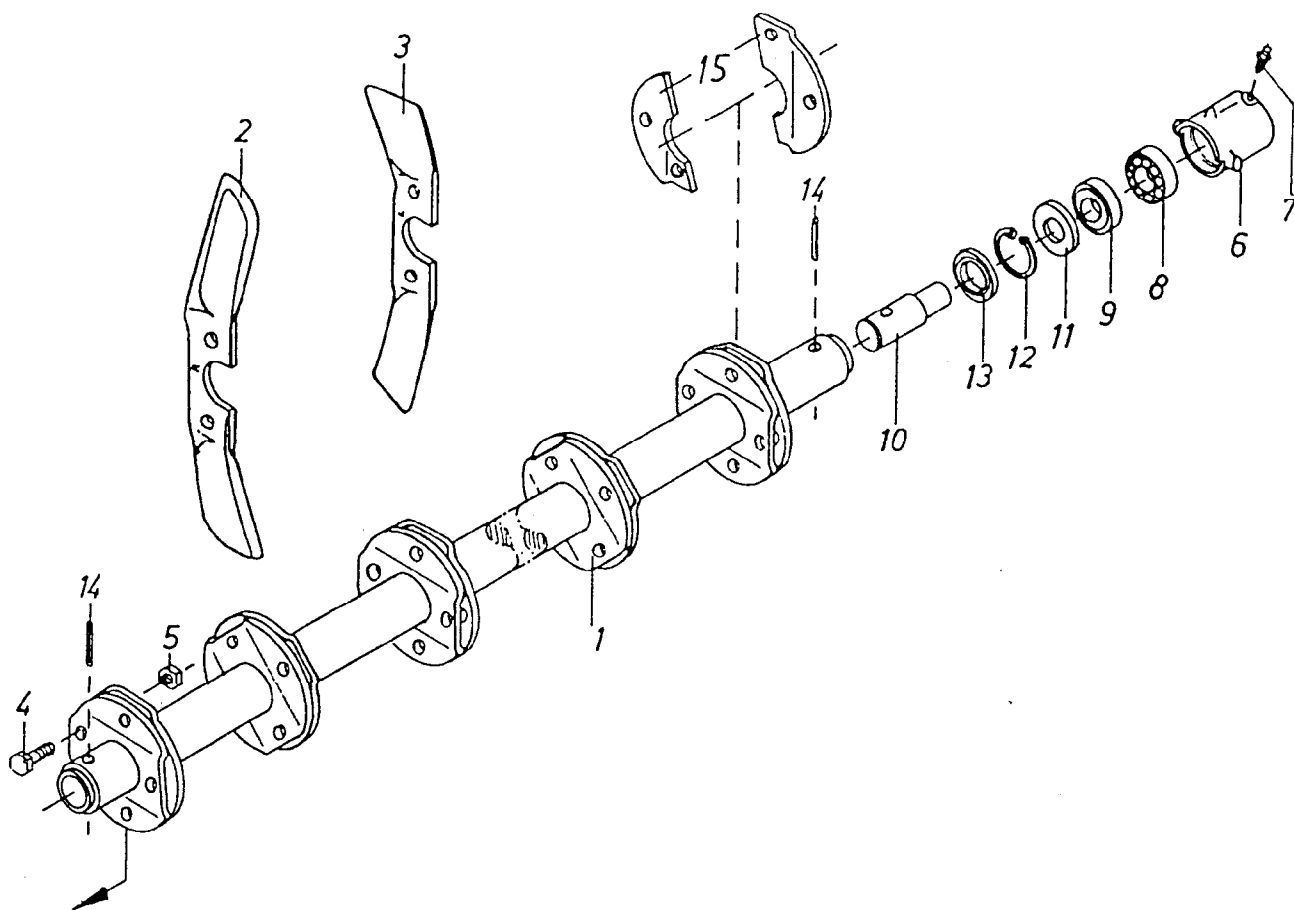


6449
Messerrollegge EMR 370 (S)
09.90

30 Gerätetyp: Messerrollegge EMR 370 (S)

Bild-Nr.	Bestell-Nr.	Stücke Gerät/ Baugr.	Ersatzteilbezeichnung	Alte Bestell-Nr.	ca. kg / Teil
1	6449.33.01	1	Rahmen für MR 370 S		
2	6439.16.00	1	Mittelrahmen für MR 370		
3	4716.37.00	1	Typenschild SX-4	6405.01-2	
"	1476D410	2	Halbrundkerbnagel 4x10 DIN 1476		
4	6805.00.17	2	Klappstecker	4311.19	
4a	6439.05.09	2	Steckstock B 7		
5	6439.22.02	1	Seitenrahmen -rechts- für MR 370	6425.20-1	
6	6439.19.02	1	Seitenrahmen -links- für MR 370	6425.20-2	
7	6439.05.04	2	Gelenkbolzen B 3, Ø 30x250	6425.06-4	
8	6439.01.01	2	Bolzensicherung	6418.01-7	
9	1481D1050	2	Spannhülse 10x50 DIN 1481		
10	6439.05.01	2	Federhalterbolzen B 1, Ø 20x105	6425.06-5	
11	1481D530	2	Spannhülse 5x30 DIN 1481		
12	6439.23.00	2	Federhalter -unten-	6425.06-6	
13	6435.25.01	4	Zugfeder CF-301,5	6425.06-7	
14	6439.24.00	2	Federhalter -oben-		
15	6439.25.10	2	Distanzrohr		
16	555D24	2	6-ktmu. M 24 DIN 555		
17	6439.05.02	2	Steckbolzen	6425.06-9	
18	4716.35.00	4	Federsteckstock BTB-4	6416.01-3	
19	6439.04.01	6	Pendellager -versetzbar- Ausf. A, LW-81	6425.17-2	
20	6439.04.02	6	Pendellager -versetzbar- Ausf. B, LW-82	6425.17-3	
21	933D1645P	16	6-kt Schr. M 16x45 DIN 933-8.8		
"	931D1655P	8	6-kt Schr. M 16x55 DIN 931-8.8		
21a	980DV16P	24	Sicherungsmutter VM 16 DIN 980-8		
22	6916D17	12	Scheibe 17 DIN 6916 (nur bei Langlöchern)		
23	6439.25.04	2	Stützenrohr	6425.23-1	
24	6439.25.07	2	Gewindeverstellstück	6425.23-2	
25	1481D636	4	Spannhülse 6x36 DIN 1481		
26	4348.23.00	2	Bolzen Ø 20x96		
27	6439.25.02	2	Steckstock	6425.23-4	

09.90



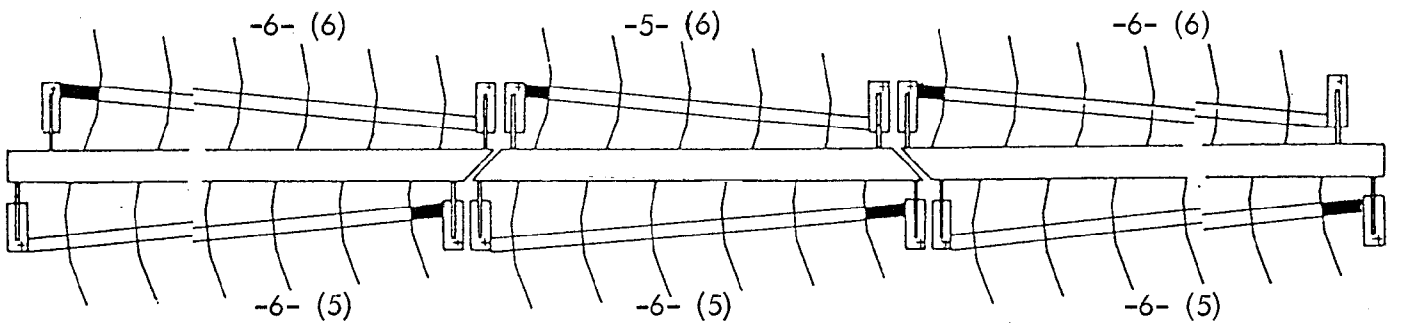
Gerätetyp: Messerrollegge EMR 250 - 370 (S)

Bild-Nr.	Bestell-Nr.	Stück Gerät/ Baugr.	Ersatzteilbezeichnung	Alte Bestell-Nr.	ca. kg/Teil
1	6436.28.14		Messerwelle für 5 Messerkreuze 1x für Typ 250, 370, 3x für Typ 370 S	6425.08-1	
1	6436.28.10		Messerwelle für 6 Messerkreuze 3x für Typ 250, 290, 370 S, 5x für Typ 370	6425.09-1	
1	6439.98.00		Messerwelle für 7 Messerkreuze 1x für Typ 290, 3x für Typ 330 S		
1	6436.32.10	1	Messerwelle für 8 Messerkreuze (330 S)		
2	6439.26.01		Messer -rechts- SSG 37 R/V 22 x für Typ 250, 24x für Typ 290, 28x für Typ 330 S, 32 x für Typ 370 S, 36x für Typ 370	6425.08-2	
3	6439.26.02		Messer -links- SSG 37 L/V 24x für Typ 250, 26x für Typ 290, 30x für Typ 330 S, 34x für Typ 370 (S)	6425.08-3	
4	931 D1235P		6-ktschr. M 12x35 DIN 931-8.8	92x für Typ 250, 100x für Typ 290, 140x für Typ 370,	116x für Typ 330S, 132x für Typ 370S
5	980DV12P		Sicherungsmutter VM 12 DIN 980-8		
					09.90

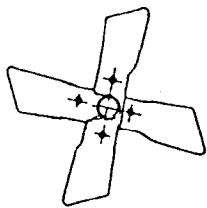
32 Gerätetyp: Messerrollegge EMR 250 - 370 (S)

Bild-Nr.	Bestell-Nr.	Stück/Gerät/Baugr.	Ersatzteilbezeichnung	Alle Bestell-Nr.	ca. kg/Teil
			Stückzahl pro Lager :		
6	6436.31.01	1	Lagergehäuse LW-63	6425.11-1	
7	71412DA81	1	Schmiernippel AM 8x1 DIN 71412		
8	625D6204	1	Rillenkugellager 6204 DIN 625		
9	625D6204RS	1	Rillenkugellager 6204 RS DIN 625		
10	6436.31.02	1	Lagerbolzen	6425.11-2	
11	6436.30.05	1	Dichtscheibe	6313.57-2	
12	472D47175	1	Sicherungsring 47x1,75 DIN 472		
13	6436.30.04	1	Dichtring		
14	1481D1045 1481D645	1	Verbundstift 10x45 + 6x45 DIN 1481		
	<u>6436.31.00</u>	1	Lager komplett, Bild-Nr. 6 - 14	<u>6425.11</u>	8x für Typ 250, 290, 330 S 12x für Typ 370 (S)
	<u>6436.31.03</u>	1	Lagerbolzen mit Kugellagern komplett, Bild-Nr. 8,9,10	<u>6427.28</u>	
15	6436.28.06	1	Paar Messerhalter -geteilt- zum nachträglichen Anschweißen	6415.09	

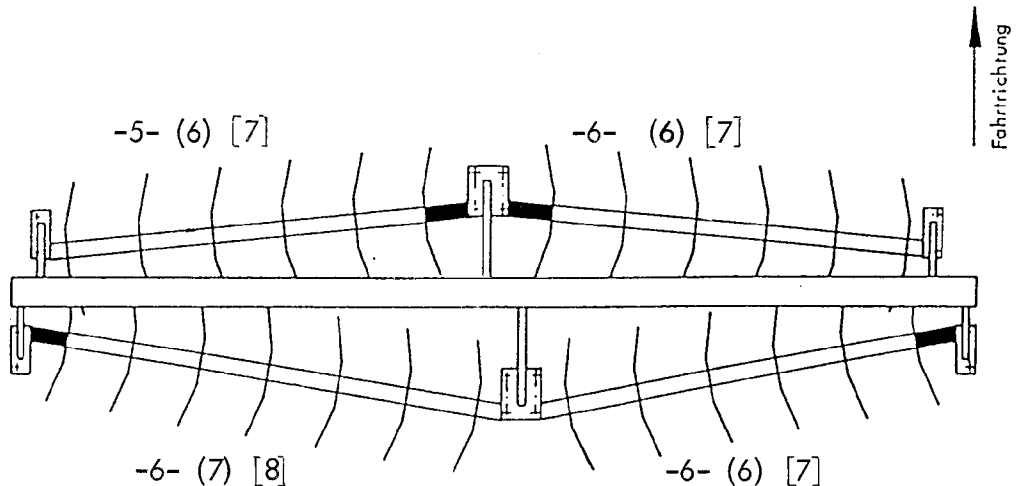
Typ 370 = -.-.-, Typ 370 S = (..)



■ lange Enden



Fahrtrichtung →



Messerrollegge

Messer und Messerwellenanordnung


Typ 250 = -.-.-, Typ 290 = (..), Typ 330 S = [..]



Wichtig bei Ersatzteilbestellungen:

Bitte machen Sie bei jeder Bestellung folgende Angaben:

1. Gerätetype (auf Typenschild eingeschlagen).
2. Maschinenummer (auf Typenschild und Rahmen eingeschlagen).

RABE <small>GmbH + Co.</small>		WERK <small>D-49152 Bad Essen</small>
<hr/>		
<i>Typ</i>		
<hr/>		
<i>Nr.</i>		<i>Kontrolle</i>

▲
Typenschild

3. Bestellnummer oder, falls hinter der entsprechenden Bildnummer keine Bestellnummer angegeben ist, die Lagernummer bzw. die DIN-Nummer mit den dazugehörigen Maßen. Wünschen Sie den Bezug kompletter Baugruppen, so geben Sie bitte die unterstrichene Bestellnummer an.
4. Die gewünschte Stückzahl der zu liefernden Ersatzteile.

RABE WERK

GmbH + Co., Landmaschinenfabrik, D-49152 Bad Essen

Telefon: (05472) 7710 · Telex: 941617 · Telefax: (05472) 771190