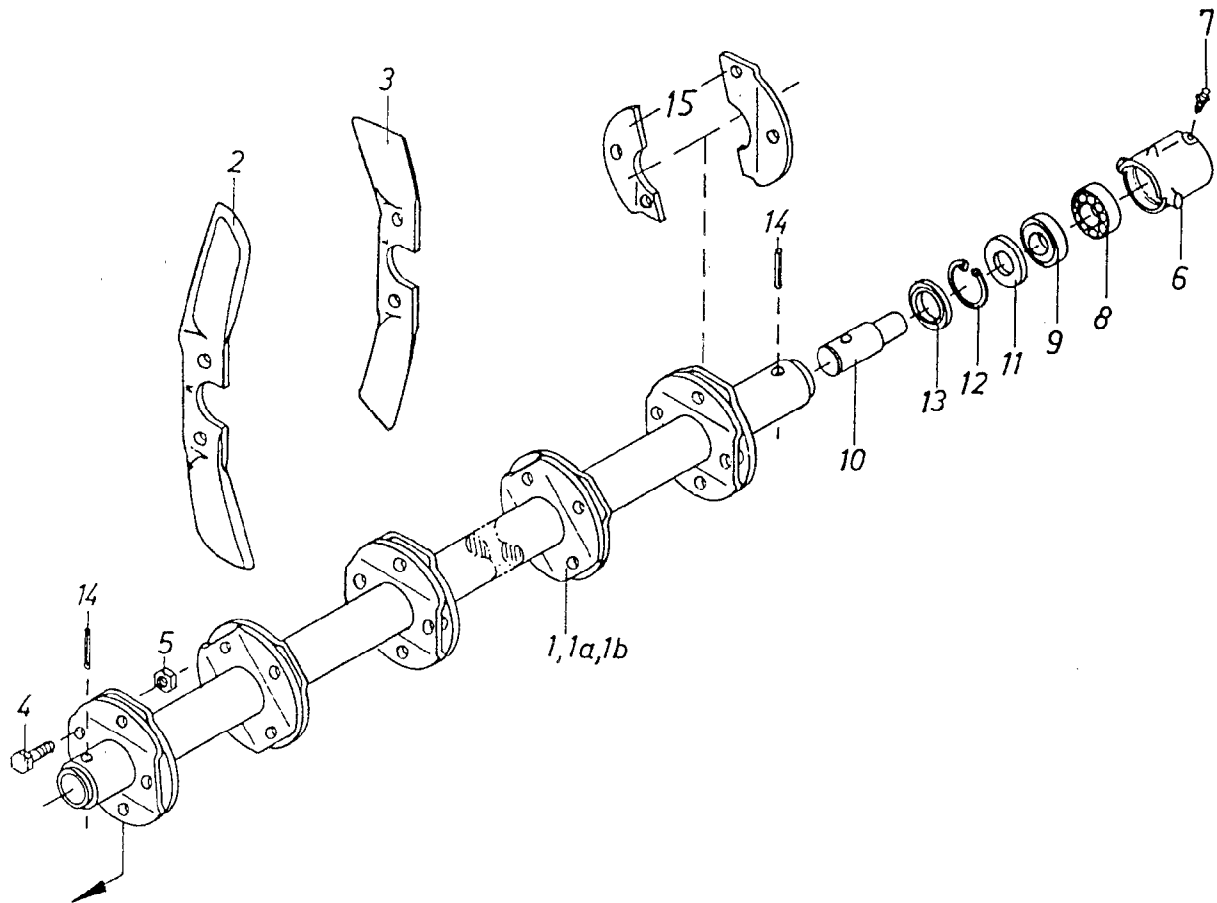


6449
Messerrollegge
EMRE 290,330,370
-einreihig-
05.86

2 Gerätetyp: Messerrollegge EMRE 290,330,370 -einreihig-

Bild-Nr.	Bestell-Nr.	Stückje Gerät/ Baugr.	Ersatzteilbezeichnung	Alte Bestell-Nr.	ca. kg / Teil
1	6449.18.02	1	Anbaustück -links-		
1a	6449.18.01	1	Anbaustück -rechts-		
2	931D20120P	2	6-ktschr. M 20x120 DIN 931-8.8		
3	127DB20	2	Federring B 20 DIN 127		
4	126D22	2	Scheibe 22 DIN 126		
5	933D1630P	8	6-ktschr. M 16x30 DIN 933-8.8		
"	127DB16	8	Federring B 16 DIN 127		
"	934D16P	8	6-k+mu. M 16 DIN 934-8		
6	6449.06.00	2	Anbaurahmen		
7	6449.05.00	1	Zwischenrahmen		
8	4731.04.00	2	Spannschloßbolzen -vorn-		
9	1481D840	8	Spannstift 8x40 DIN 1481		
10	8203.14.01	2	Spindel		
11	936D24P	4	6-k+mu. M 24 DIN 936-8		
12	6805.21.07	2	Spindelmutter MF-69	6319.11-3	
13	8203.10.01	2	Drehgriff	6319.11-1	
14	1481D636	2	Spannstift 6x36 DIN 1481		
15	1481D1036	2	Spannstift 10x36 DIN 1481		
"	1481D636	2	Spannstift 6x36 DIN 1481		
			} Verbundstift		
16	126D26	6	Scheibe 26 DIN 126		
17	6805.25.05	4	Druckfeder DF-227	6802.13-3	
18	6805.21.05	2	Spindellager LB-52	6803.04-2	
19	4716.38.00	2	Schmiernippel H 1 8x1	6312.04-6	
	<u>8203.14.00</u>	2	Spindel -abgefedert- komplett, Bild-Nr.10-19		
20	7509.11.01	1	Spindelmutter MF-624	4507.03-2	
20a	1481D636	1	Spannstift 6x36 DIN 1481		
21	6439.09.02	1	Stellspindel		
	<u>6439.09.04</u>	1	Stellspindel komplett, Bild-Nr. 20-21		
22	6439.10.00	1	Spindelrohr		
23	6439.09.01	1	Spindellager LB-251	6425.02-7	
24	6449.00.01	1	Spindellager		
25	1481D860	2	Spannstift 8x60 DIN 1481		
26	6449.04.00	1	Rahmen für EMRE 290		05.86
					05.86

Bild-Nr.	Bestell-Nr.	Stücke Gerät/ Baugr.	Ersatzteilbezeichnung	Alte Bestell-Nr.	ca. kg / Teil
27	4732.01.01	2	Bolzen		
28	4716.37.00	1	Typenschild SX-4	6405.01-2	
"	1476D410	2	Halbrundkerbnagel 4x10 DIN 1476		
29	6449.08.00	1	Mittelrahmen für EMRE 330,370		
30	6449.10.01	1	Seitenrahmen -links- } für EMRE 330		
"	6449.10.02	1	Seitenrahmen -rechts- }		
30	6449.09.01	1	Seitenrahmen -links- } für EMRE 370		
"	6449.09.02	1	Seitenrahmen -rechts- }		
31	4716.38.00	3	Schmiernippel H 1 8x1	6312.04-6	
32	2715.17.00	2	Scheibe C-46		
33	1481D1665	2	Spannstift 16x65 DIN 1481 } Verbundstift		
"	1481D1065	2	Spannstift 10x65 DIN 1481 }		
34	6449.11.00	2	Steckbolzen		
35	6805.00.17	2	Klappstecker		
36	6241.45.00	2	Steckstock TB-16x54		
37	4716.35.00	2	Federsteckstock BTB-4	6416.01-3	
38	6449.19.01	2	Federbolzen		
39	1481D650	4	Spannstift 6x50 DIN 1481		
40	6435.25.01	2	Zugfeder CF-301,5		
41	4716.54.02	2	Ösenschraube OS-16x95		
42	934D16P	2	6-ktmu. M 16 DIN 934-8		
43	936D16P	2	6-ktmu. M 16 DIN 936-8		
44	6439.04.01	1	Pendellager -versetzbar- Ausf. A, LW-81	6425.17-2	
45	6439.04.02		Pendellager -versetzbar- Ausf. B, LW-82 1x für EMRE 290, 2x für EMRE 330,370	6425.17-3	
46	933D1645P		6-ktmschr. M 16x45 DIN 933-8.8 } 4x für EMRE 290		
47	1441D17		Scheibe 17 DIN 1441 } 6x für EMRE 330,370		
48	980DV16P		Sicherungsmutter VM 16 DIN 980-8 }		

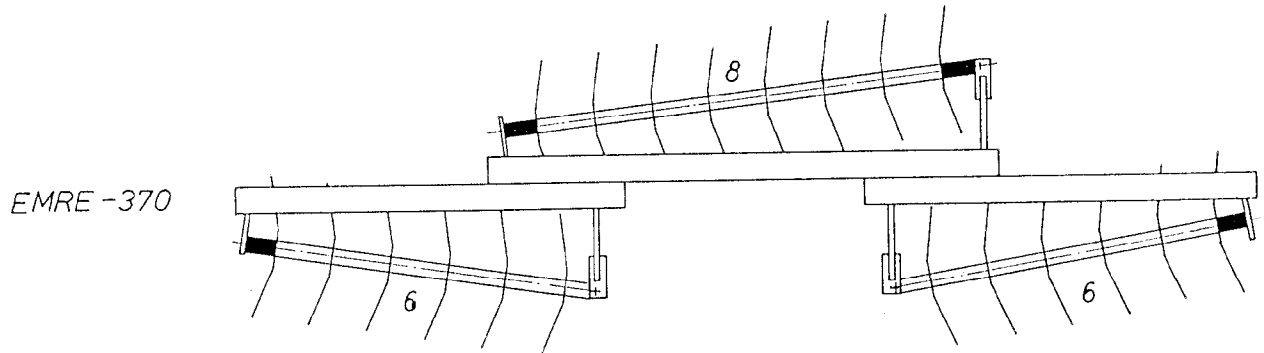
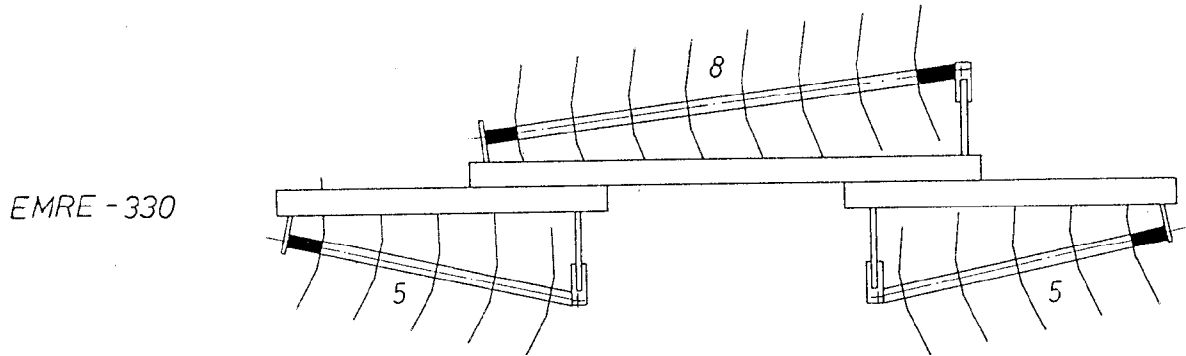
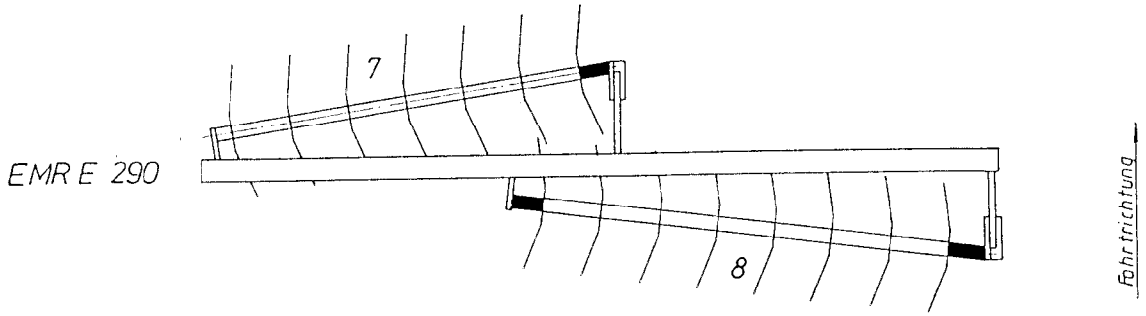


Gerätetyp: Messerrollegge EMRE 290,330,370 -einreihig-

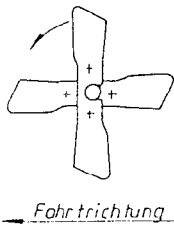
Bild-Nr.	Bestell-Nr.	Stückje Gerät/ Baugr.	Ersatzteilbezeichnung	Alte Bestell-Nr.	ca. kg/Teil
1	6436.28.14	2	Messerwelle für 5 Messerkreuze für EMRE 330	6425.08-1	
1a	6436.28.10	2	Messerwelle für 6 Messerkreuze für EMRE 370	6425.09-1	
1b	6436.32.10	1	Messerwelle für 8 Messerkreuze für EMRE 290,330,370		
2	6439.26.01		Messer -rechts- SSG-37 R/V 14x für EMRE 290, 26x für EMRE 330, 28x für EMRE 370	6425.08-2	
3	6439.26.02		Messer -links- SSG-37 L/V 16x für EMRE 290, 10x für EMRE 330, 12x für EMRE 370	6425.08-3	
4	931 D1235P		6-kt Schr. M 12x35 DIN 931-8.8		
5	980DV12P		Sicherungsmutter VM 12 DIN 980-8		
				60x für EMRE 290, 72x für EMRE 330 80x für EMRE 370	

Bild-Nr.	Bestell-Nr.	Stück/e Gerät/ Baugr.	Ersatzteilbezeichnung	Alte Bestell-Nr.	ca. kg / Teil	
			<u>Stückzahl pro Lager :</u>			
6	6436.31.01	1	Lagergehäuse LW-63	6425.11-1		
7	6436.30.06	1	Schmiernippel H 1 8x1 (Ulrichskötter)	6425.11-3		
8	625D6204	1	Rillenkugellager 6204 DIN 625			
9	625D6204RS	1	Rillenkugellager 6204 RS DIN 625			
10	6436.31.02	1	Lagerbolzen	6425.11-2		
11	6436.30.05	1	Dichtscheibe	6313.57-2		
12	472D47175	1	Sicherungsring 47x1,75 DIN 472			
13	6436.30.04	1	Dichtring			
14	1481D1045 1481D645	1	Verbundstift 10x45 + 6x45 DIN 1481			
	<u>6436.31.00</u>	1	Lager komplett, Bild-Nr. 6 - 14	<u>6425.11</u>	} 4x für EMRE 290, 6x für EMRE 330, 370	
	<u>6436.31.03</u>	1	Lagerbolzen mit Kugellagern komplett, Bild-Nr. 8,9,10	<u>6427.28</u>		
15	6436.28.06	1	Paar Messerhalter -geteilt- zum nachträglichen Anschweißen	6415.09		05.86

6



■ = lange Enden



Messerrolle EMRE 290,330,370 -einreihig-
Messer und Messerwellenanordnung


05.86



Wichtig bei Ersatzteilbestellungen:

Bitte machen Sie bei jeder Bestellung folgende Angaben:

1. Gerätetype (auf Typenschild eingeschlagen).
2. Maschinenummer (auf Typenschild und Rahmen eingeschlagen).

RABE <i>GmbH + Co.</i>		WERK <i>D-49152 Bad Essen</i>
<hr/>		
<i>Typ</i>		
<hr/>		
<i>Nr.</i>		<i>Kontrolle</i>

▲
Typenschild

3. Bestellnummer oder, falls hinter der entsprechenden Bildnummer keine Bestellnummer angegeben ist, die Lagernummer bzw. die DIN-Nummer mit den dazugehörigen Maßen. Wünschen Sie den Bezug kompletter Baugruppen, so geben Sie bitte die unterstrichene Bestellnummer an.
4. Die gewünschte Stückzahl der zu liefernden Ersatzteile.

RABE WERK

GmbH + Co., Landmaschinenfabrik, D-49152 Bad Essen

Telefon: (05472) 7710 · Telex: 941617 · Telefax: (05472) 771190