



Bestell-Nr. 9900.00.79DE01  
(Bestell-Nr. Betriebsanleitung 9900.00.78DE01)

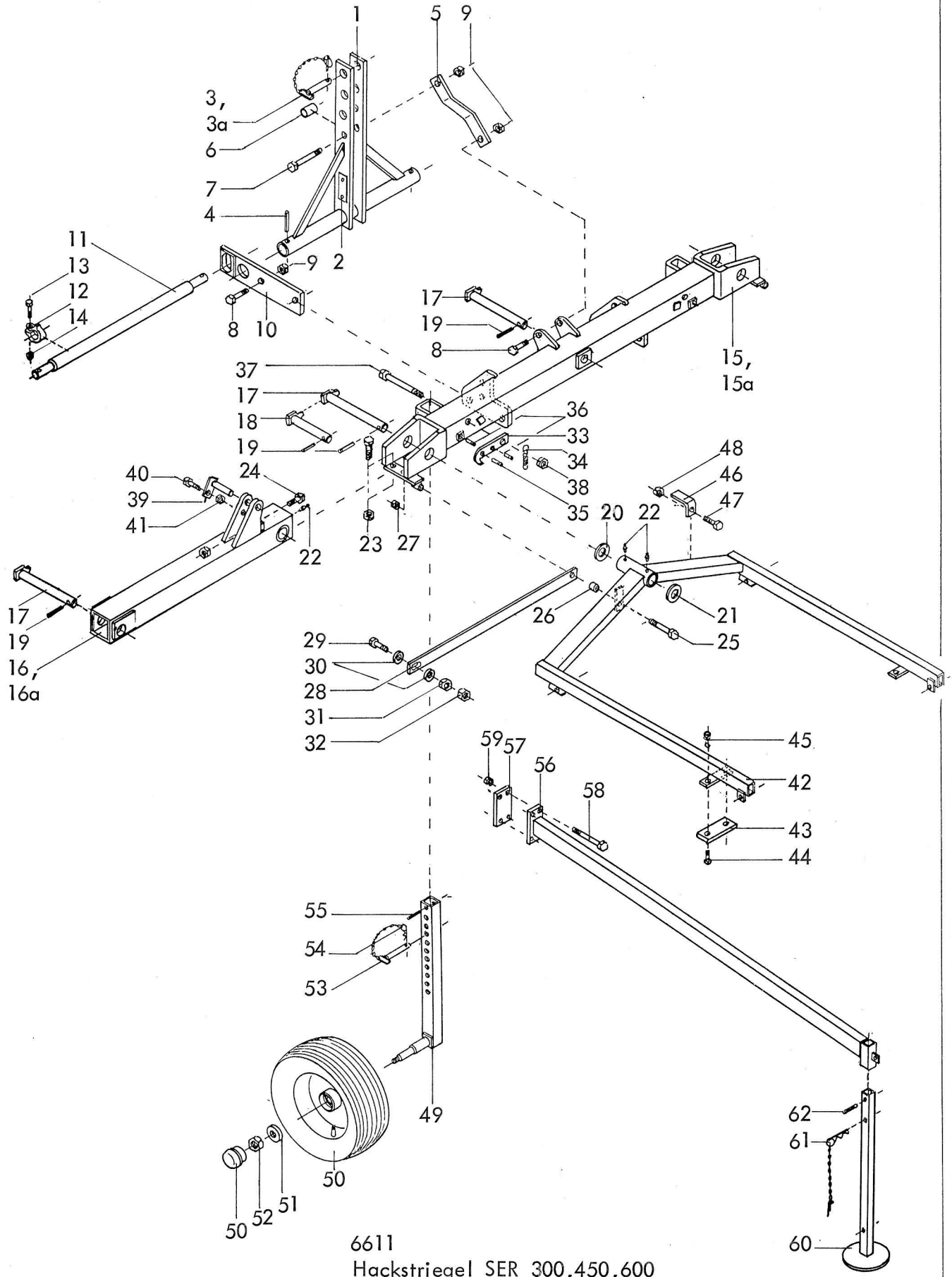
--	--	--	--	--	--	--	--	--

Maschinen-Nr.

Ersatzteilliste

***Hackstriegel***  
***SER 300 - 600***





6611  
 Hackstriegel SER 300,450,600  
 04.94

2

Gerätetyp: Hackstriegel SER 300,450,600

Bild-Nr.	Bestell-Nr.	Stückzahl	Ersatzteilbezeichnung
1	6611.18.01	1	Dreipunkturm
2	4716.37.00	1	Typenschild SX-4
"	1476D410	2	Halbründkerbnagel 4x10 DIN 1476
3	4741.05.00	1	O.L.-Stock Kat. I komplett
3a	6344.41.01	1	O.L.-Stock Kat. II komplett
4	1481D870	2	Spannstift 8x70 DIN 1481
5	6611.17.01	2	Turmstrebe
6	NR3045X54	1	Rohr
7	931D20120P	1	6-ktschr. M 20x120 DIN 931-8.8
8	933D2045P	6	6-ktschr. M 20x45 DIN 933-8.8
9	980DV20P	7	Sicherungsmutter VM 20 DIN 980-8
10	6611.16.01	2	Kopfstück
11	6610.50.01	1	Dreipunktachse Kat. I
11	8409.00.31	1	Dreipunktachse Kat. II
12	7209.28.00	2	Klemmring UW-44
13	931D1675P	2	6-ktschr. M 16x75 DIN 931-8.8
14	934D16P	2	6-ktmu. M 16 DIN 934-8
15	6611.13.09	1	Mittelteil für SER 300,600
15a	6611.13.10	1	Mittelteil für SER 450
16	6611.10.10	1	Seitenteil -links- } für SER 600
16	6611.10.11	1	Seitenteil -rechts- }
16a	6611.10.08	1	Seitenteil -links- } für SER 450
16a	6611.10.09	1	Seitenteil -rechts- }
17	6611.14.01	2,3,4	Drehbolzen Ø 35x305 2x für SER 300,3x für SER 450,4x für SER 600
18	6611.14.07	2	Drehbolzen Ø 35x164 für SER 450
19	1481D1060	2,3,4	Spannstift 10x60 DIN 1481 } Verbundstift
"	1481D660	"	Spannstift 6x60 DIN 1481 }
20	980D36452	"	Paßscheibe 36x45x2 DIN 988
21	126D36	"	Scheibe 36 DIN 126
22	4716.38.00	4,8,10	Schmiemippel H 1 8x1
23	933D1230P	4	6-ktschr. M 12x30 DIN 933-8.8
24	933D1235P	4	6-ktschr. M 12x35 DIN 933-8.8
"	934D12PA	8	6-ktmu. M 12 DIN 934-8 verz.

04.94

Gerätetyp: Hackstriegel SER 300,450,600

Bild-Nr.	Bestell-Nr.	Stückzahl	Ersatzteilbezeichnung
25	931D1685P	2	6-ktschr. M 16x85 DIN 931-8.8
26	NR254X15	2	Rohr
27	980DV16P	2	Sicherungsmutter VM 16 DIN 980-8
28	6611.15.01	2	Lenker für SER 450
28	6611.15.02	2	Lenker für SER 600
29	931D1655P	2	6-ktschr. M 16x55 DIN 931-8.8
30	1441D17A	4(6)	Scheibe 17 DIN 1441 verz.
31	934D16PA	2	6-ktmu. M 16 DIN 934-8 verz.
32	980DV16P	4(6)	Sicherungsmutter VM 16 DIN 980-8
33	6611.29.01	2	Haken
34	4717.17.00	2	Zugfeder CF-167
35	1481D1060	2	Spannstift 10x60 DIN 1481
36	1469DC1035	4	Paßkerbstift C 10x35 DIN 1469
37	931D16130P	2	6-ktschr. M 16x130 DIN 931-8.8
38	980DV16P	2	Sicherungsmutter VM 16 DIN 980-8
39	6611.30.01	2	Zylinderbolzen
40	933D825P	2	6-ktschr. M 8x25 DIN 933-8.8
41	934D8PA	2	6-ktmu. M 8 DIN 934-8 verz.
42	6611.23.01	2,3,4	Pendelbalken
43	6611.29.03	4,6,8	Anlage
44	603D630PA	8,12,16	Flachrundschraube M 6x30 DIN 603-8.8 verz.
45	127DA6A	"	Federring A 6 DIN 127 verz.
"	934D6PA	"	6-ktmu. M 6 DIN 934-8 verz.
46	6611.57.01	2	Anschlag
47	933D1645P	2	6-ktschr. M 16x45 DIN 933-8.8
48	980DV16P	2	Sicherungsmutter VM 16 DIN 980-8
49	6611.50.01	2	Stützradstiel
50	6611.31.01	2	Rad 16x6.50-8 komplett
51	1441D21A	2	Scheibe 21 DIN 1441 verz.
52	980DV2015P	2	Sicherungsmutter VM 20x1,5 DIN 980-8
53	2507.16.02	2	Steckstock
54	4716.35.00	2	Federsteckstock BTB-4

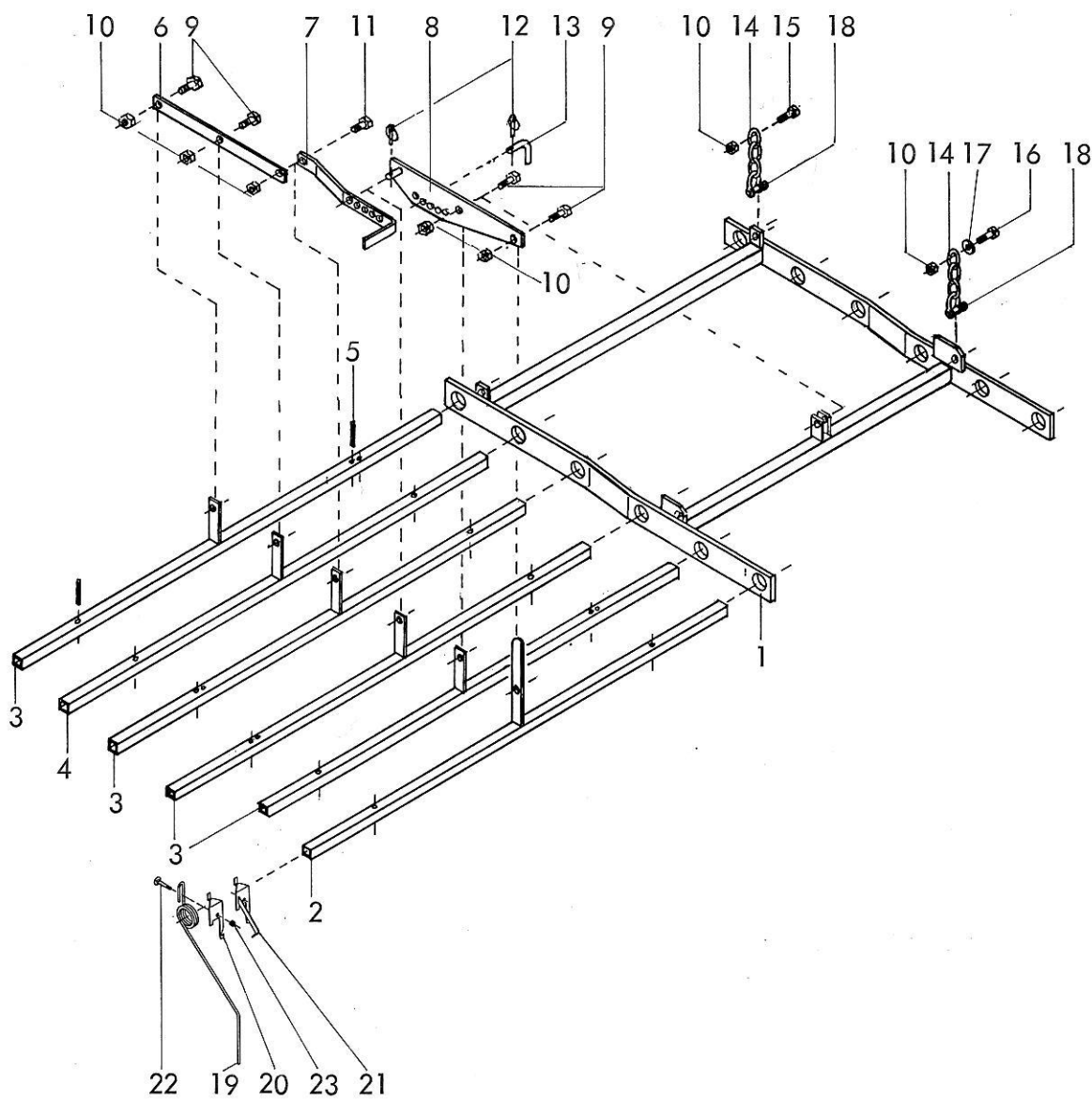
} für SER 450

4

Gerätetyp: Hackstriegel SER 300,450,600

Bild-Nr.	Bestell-Nr.	Stück-zahl	Ersatzteilbezeichnung
55	1481D660	2	Spannstift 6x60 DIN 1481
	<u>6611.50.04</u>	2	Stützrad 16x6.50-8 komplett, Bild-Nr. 49-55
56	6611.20.01	1	Stützensausleger
57	6611.20.03	1	Platte
58	931D12140P	4	6-ktschr. M 12x140 DIN 931-8.8
59	980DV12P	4	Sicherungsmutter VM 12 DIN 980-8
60	6611.22.03	1	Abstellstütze
61	4722.29.00	1	Vorstecker zur Abstellstütze kpl.
62	1481D860	1	Spannstift 8x60 DIN 1481

04.94



**RABE WERK Ersatzteilliste**

Gerätetyp: Hackstriegel SER -Striegelfeld-

Bild-Nr.	Bestell-Nr.	Stück-zahl	Ersatzteilbezeichnung
1	6611.64.01	1	Träger
2	6611.65.01	1	Striegelbalken 1380 lg.
3	6611.65.03	4	Striegelbalken 1380 lg.
4	6611.65.02	1	Striegelbalken 1380 lg.
5	1481D650	12	Spannstift 6x50 DIN 1481
6	6611.66.02	1	Schiene
7	6611.25.02	1	Hebel

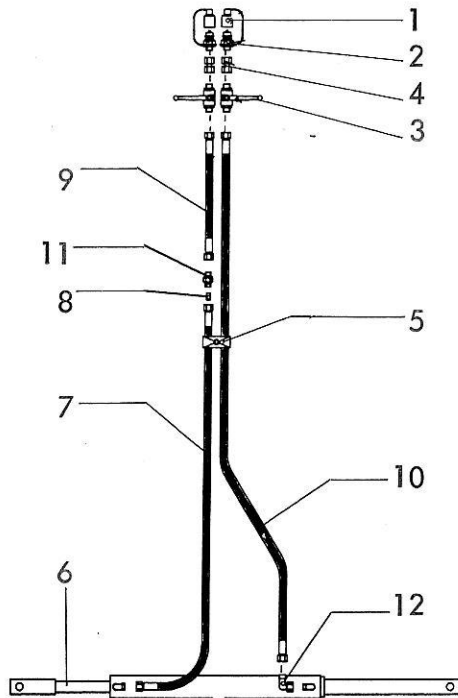
04.94

6

Gerätetyp: Hackstriegel SER -Striegelfeld-

Bild-Nr.	Bestell-Nr.	Stück-zahl	Ersatzteilbezeichnung
8	6611.26.05	1	Verbindungsschiene
9	933D1225P	4	6-ktschr. M 12x25 DIN 933-8.8
10	980DV12P	9	Sicherungsmutter VM 12 DIN 980-8
11	933D1230P	1	6-ktschr. M 12x30 DIN 933-8.8
12	8405.12.09	2	Klappstecker STB-4,5x340
13	6611.66.03	1	Steckstock
14	5685DA0,096K8	4	Kette 8 0,096 m Form A DIN 5685
15	933D1240P	2	6-ktschr. M 12x40 DIN 933-8.8
16	933D1235P	2	6-ktschr. M 12x35 DIN 933-8.8
17	1441D15A	2	Scheibe 15 DIN 1441 verz.
18	82101DA0,6	4	Schäkel Form A 0,6 DIN 82101
19	6611.47.00	60	Striegelzinken $\varnothing$ 6,5
20	6611.06.08	49	Klemmplatte
21	6611.06.06	11	Klemmplatte geschw.
22	603D845S	60	Flachrundschraube M 8x45 DIN 603-4.6
23	934D8Q	60	6-ktmu. M 8 DIN 934-6
	<u>6611.66.01</u>	1	Striegelfeld 1,5 m komplett, Bild-Nr. 1-23

04.94



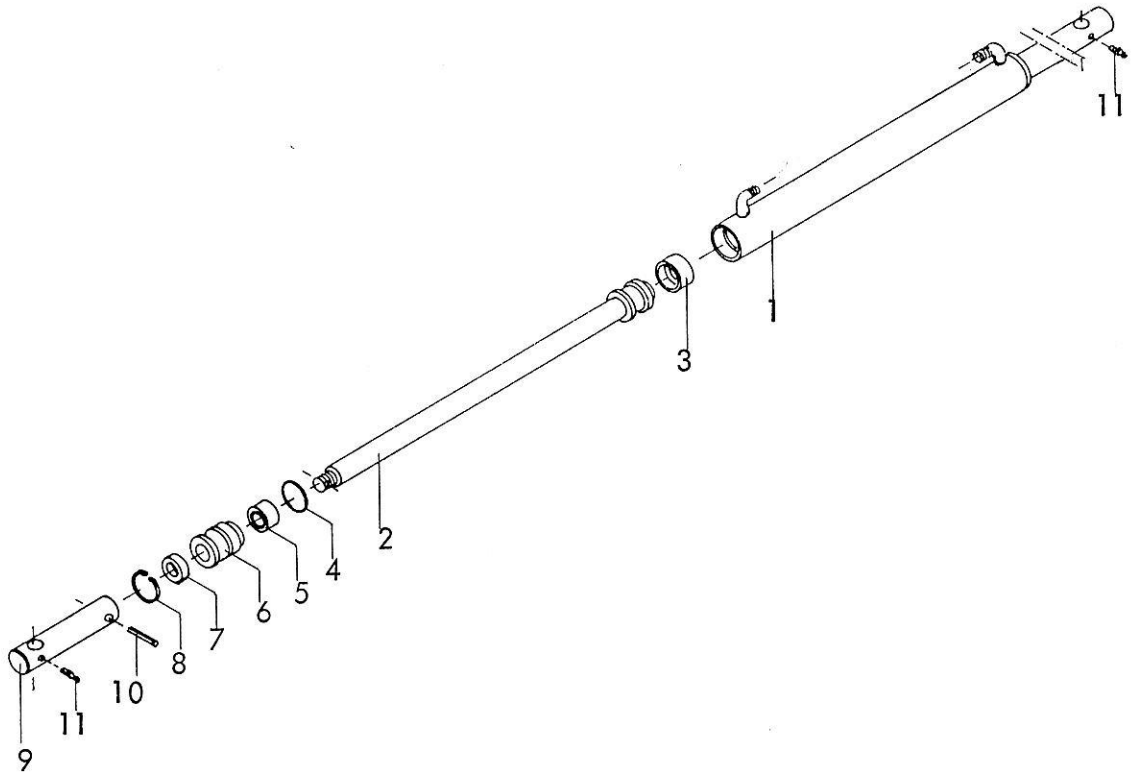
RABE WERK Ersatzteilliste

Gerätetyp: Hackstriegel SER 450,600 -Hydraulikleitung-

Bild-Nr.	Bestell-Nr.	Stückzahl	Ersatzteilbezeichnung
1	8132.02.00	2	Staubschutzkappe
2	8132.01.00	2	Kupplungsstecker nach ISO 5675
3	4716.46.05	2	Blockkugelhahn NW-10
4	4716.53.05	2	Hydraulikrohr montiert 40 lg.
5	4753.57.01	1	Doppelschelle kpl.
6	8131.30.00	1	Zylinder Ø 50 kpl.
7	4716.46.06	1	Höchstdruckschlauch 1000 lg.
8	8132.27.00	1	Drossel Ø 1
9	4722.36.03	1	Höchstdruckschlauch 500 lg.
10	8413.88.01	1	Höchstdruckschlauch 1500 lg.
11	4722.36.06	1	Gerade Verschraubung mit Innengewinde
12	4716.52.11	1	Einstellb. Winkelanschlußstutzen ev W 12-L
	<u>6611.52.01</u>	1	Hydraulik komplett, Bild-Nr. 1-12

04.94





Gerätetyp: Zylinder  $\varnothing$  50 -doppeltwirkend- für SER 450,600

Bild-Nr.	Bestell-Nr.	Stücke Gerät/ Baugr.	Ersatzteilbezeichnung	Alte Bestell-Nr.	ca. kg / Teil
1	8131.31.01	1	Zylinderrohr $\varnothing$ 50 kpl.		
2	8131.22.00	1	Kolbenstange $\varnothing$ 30 kpl.		
3	8131.01.05	1	Kolbendichtung D 11 WA 50x34x18	8102.07-1	
4	8131.01.08	1	O-Ring OR 43x3,5	8101.01-3	
5	8131.02.07	1	Nutring UN 30-40-10		
6	8131.02.03	1	Zylinderkopf		
7	8141.00.06	1	Abstreifer AS 30-40-5-8		
8	8130.01.04	1	Sprengring 50,5x2,5	8101.01-6	
9	8131.26.01	1	Stangenkopf		
10	1481D640	1	Spannstift 6x40 DIN 1481		
11	4716.38.00	2	Schmiernippel H 1 8x1	6312.04-6	
<hr/>					
	<u>8131.30.00</u>	1	Zylinder $\varnothing$ 50 komplett, Bild-Nr. 1-11		
	<u>8131.02.08</u>	1	Satz Dichtungen komplett, Bild-Nr. 3,4,5,7		
<hr/>					
-8-					04.94