

# TITAN / TITAN MK

**PULVERISEUR A DISQUES, REPLIAGE HYDRAULIQUE  
AVEC TRAIN PORTEUR INTERMEDIAIRE**

**VERSION 06 2013**

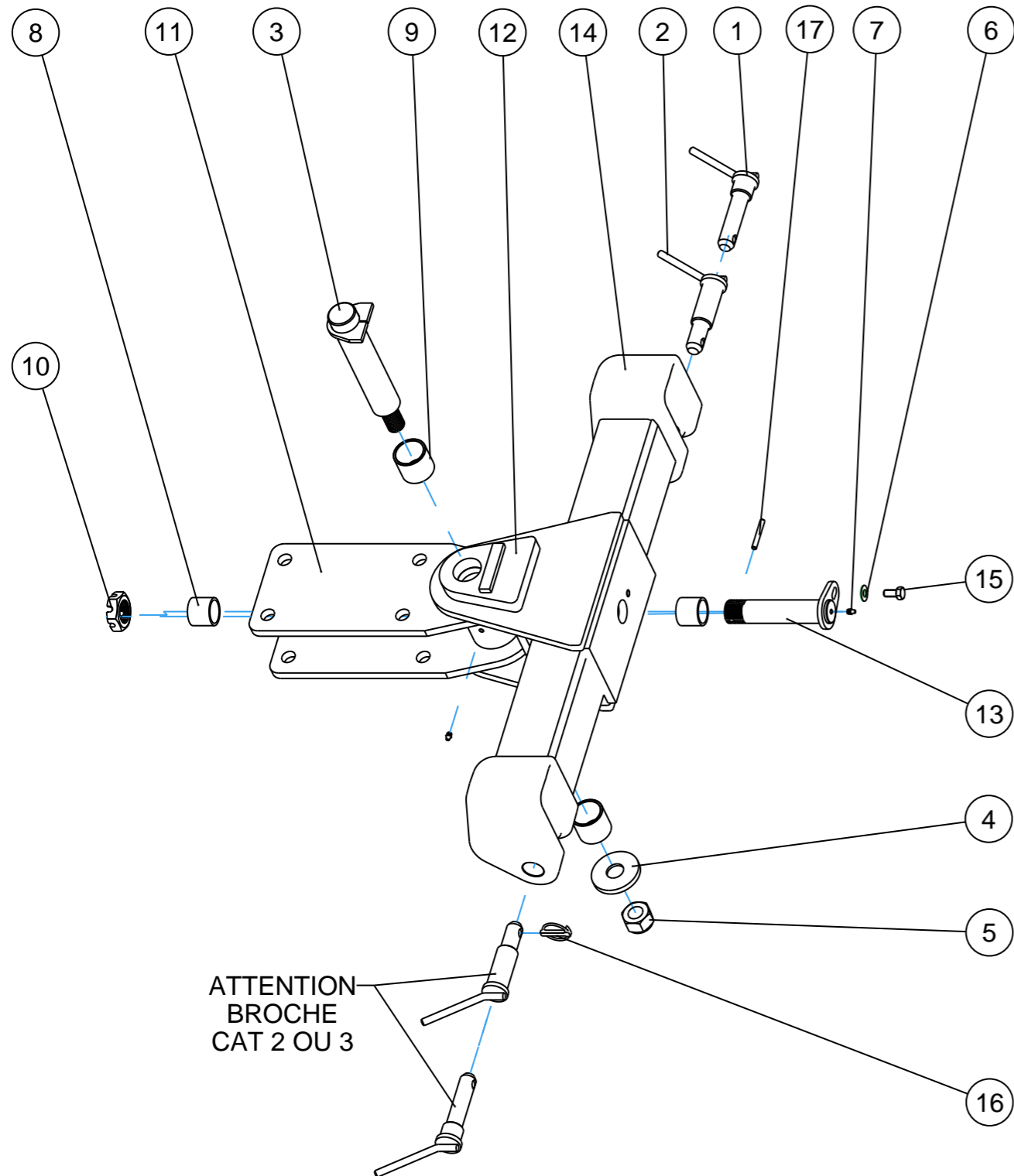


**SOUCHU**

Attelage sur bras	1
Fleche	2
Châssis supérieur 2 vérins	3
Châssis supérieur 4 vérins	4
Ailes en X 2 vérins	5
Ailes en X 4 vérins	6
Ailes en K 2 vérins	7
Ailes en K 4 vérins	8
Porte roues	9
Porte roues frein pneumatique	10
Freinage pneumatique	11
Essieux	12
Roues	13
Châssis Inférieurs en X	14
Châssis Inférieurs en K	15
Extensions K	16
Réglage Angles hydraulique	17
Trains de disques	18
Palier carré de 40	19
Palier 2 disques	20
Palier 3 disques	21
Arbres	22
Décrottoirs	23
Barre de décrottoirs	24
Kit déflecteurs	25
Supports rouleaux	26
Montage Rouleau barres	27
Rouleau hydraulique	28
Détail vérin rouleau	29
Montage colliers tuyaux	30
Signalisation arrière	31



# ATTELAGE SUR BRAS CAT 2 ET 3



107203100 (1/1)

Revision :  
Ma J :

Page 1

# ATTELAGE SUR BRAS CAT 2 ET 3

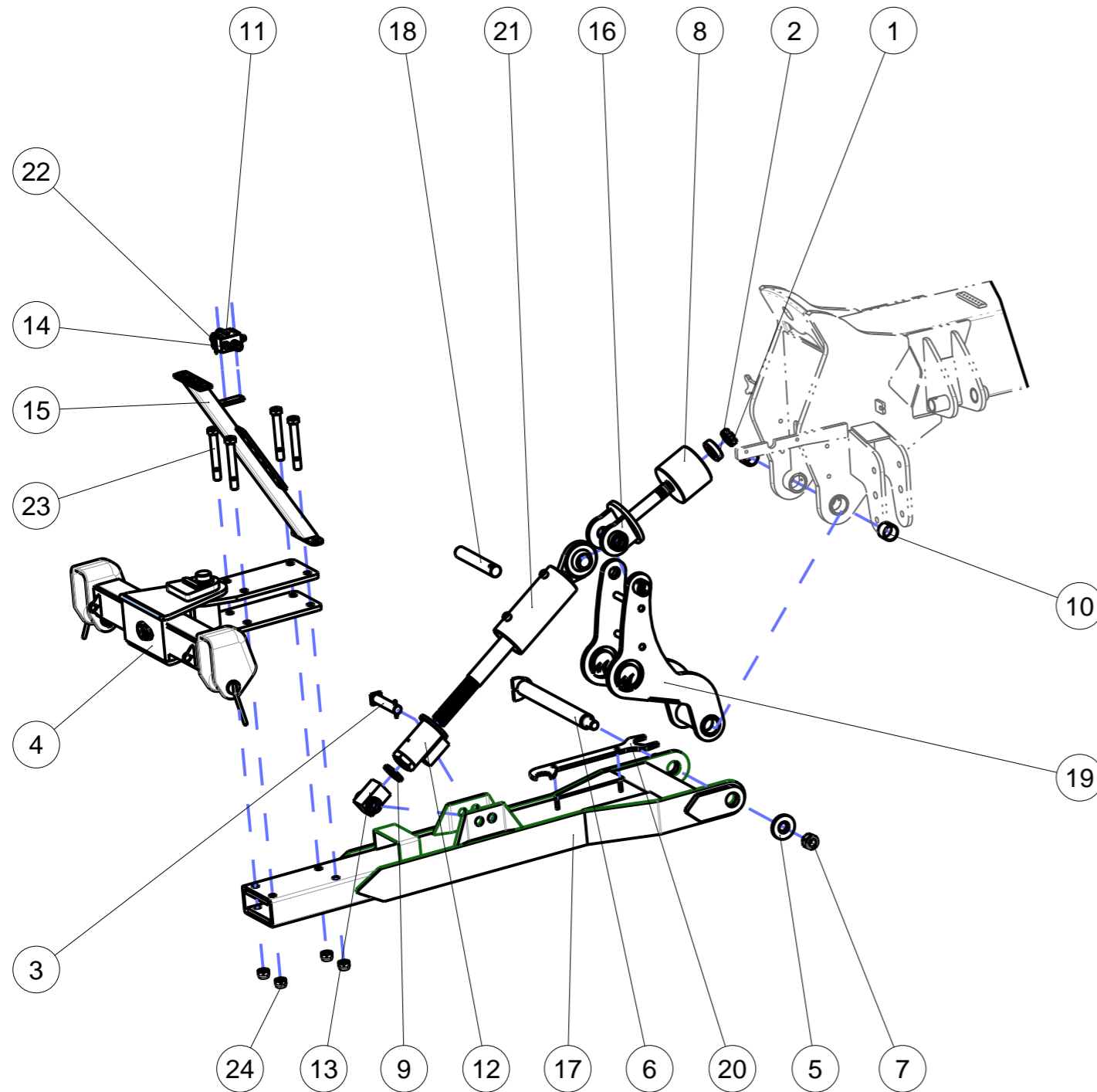


Repère	Quantité	Référence	Désignation
1	2	1 122 717	Broche d'attelage fixe N°2 Fixed link pin N°2
2	2	1 122 718	Broche d'attel. N°3 fixe Fixed link pin N°3
3	1	10 29 016 00	AXE D'ARTICULATION
4	1	44 00 006 90	RONDELLE DISQUE DE STAB
5	1	80 39 008 00	Ecrou frein HM 30N
6	1	80 42 001 00	rondelle contact
7	2	80 73 001 00	graisseur droit
8	2	85 01 021 86	bague acier
9	2	85 01 018 86	Bague usure acier
10	1	030300690	Ecroux à crenaux 40 pas 250
11	1	107202700	Support d'attelage
12	1	107202900	liaison pivot
13	1	107203200	axe sur bras d'attelage
14	1	107203700	Traverse d'attelage sur bras
15	1	VI 29 03	Vis H M12x25 - 8.8 Z, filet / 25 mm Screw H M12x25 - 8.8 Z, thread / 25 mm
16	2	806400400	goupille clip zinguee
17	1	806300800	Goupille elastique 8 - 60 norme NF E 27-489

Revision :  
Ma J :

107203100 (1/1)

# FLECHE TITAN



(1/1)

Revision :  
Ma J :

Page 2

# FLECHE TITAN



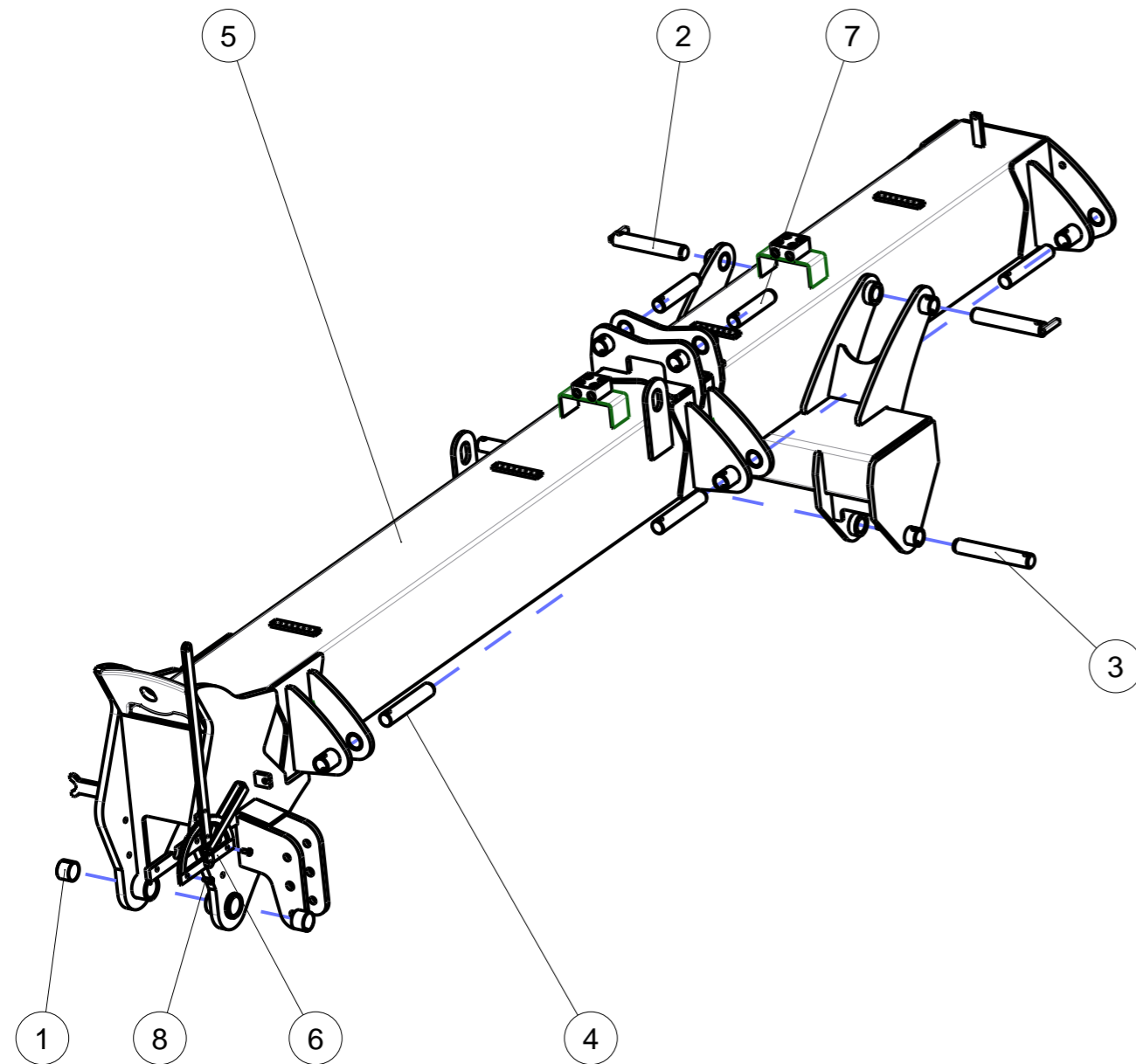
Repere	Quantite	Reference	Designation
1	1	03 03 006 90	Ecrou à creaux 40 pas 250 Z
2	1	10 09 008 90	Tu Rond D75 ep17.5
3	1	10 72 012 00	axe D30 Lg 160
4	1	10 72 031 00	Attelage sur bras Std 4 Trous
5	1	44 00 006 90	Rondelle D : 85-31mm - Ep10mm
6	1	060 400 400	Axe soudé Du50 Lst495 Lu445
7	1	80 39 008 00	Ecrou frein HM 30N
8	1	85 01 003 83	Bloc amortisseur Ø150mm
9	1	85 01 095 92	1/2 ecrou HM48
10	2	122 296	Bague acier Dia 50x55 Lg=40 Bush steel Dia 50x55 Lg=40
11	1	11261	VALVE DE RETENUE DE CHARGE
12	1	15306	BUTEE DE REGLAGE VERIN FLECHE
13	1	15308	EMBOUT DE VERIN DE FLECHE
14	4	16305	UM 12/12X17 CYL JE L NU
15	1	16320	SUPPORT DE FLEXIBLES
16	1	18525	TIGE DE COMPRESSION SOUDEE
17	1	18535	FLECHE
18	1	18663	AXE DU40 LT254 LU 238
19	1	18980	BIELLE DE SYSTEME SOUPLE
20	1	21130	CLE PLATE 70 / 46
21	1	851005393	VERIN DE FLECHE 110x55x150
22	2	VI 26 06	Vis H M6x 60 - 8.8 ZNBL DIN931 Screw H M6x 60 - 8.8 ZNBL
23	4	VI 35 15	Vis H M24x170 - 10.9 ZNBL, filet /36 mm Screw H M24x170 - 10.9 ZNBL, thread /36 mm
24	4	VJ 332	Ecrou frein std H M 24 - pas 200 Nyloc nut std H M 24 - thread 200

(1/1)

Revision :  
Ma J :



# CHASSIS SUPERIEUR TITAN 2V



(1/1)

Revision :  
Ma J :

Page 3

# CHASSIS SUPERIEUR TITAN 2V

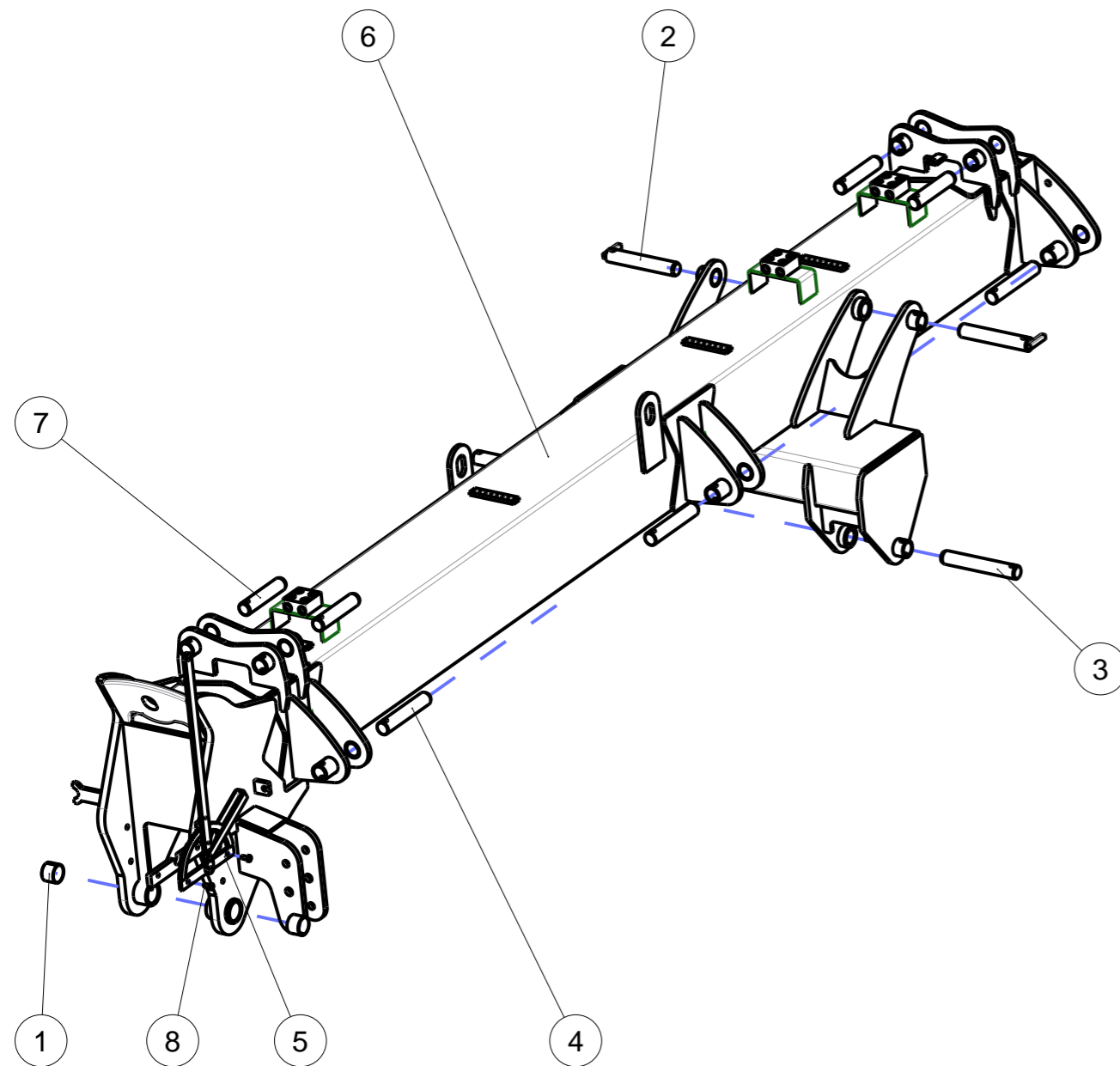


Repere	Quantite	Reference	Designation
1	2	122 296	Bague acier Dia 50x55 Lg=40 Bush steel Dia 50x55 Lg=40
2	2	16028	AXE COMPLET TIGE DE VERIN PORTEUR FOX'R MONO
3	2	17883	AXE Du40 Lt260
4	6	18187	AXE
5	1	21200	CHASSIS SUPERIEUR TITAN 2 VERINS
6	1	21393	LEVIER DE FREIN SERVIT N°3
7	2	22192	AXE Ø40 Lg190
8	2	VI 40 11	Vis H M10x 20 - 8.8 ZNBL DIN933 Screw H M10x 20 - 8.8 ZNBL

(1/1)

Revision :  
Ma J :

# CHASSIS SUPERIEUR TITAN 4V



(1/1)

Revision : \*\*\*  
Ma J :

Page 4

# CHASSIS SUPERIEUR TITAN 4V

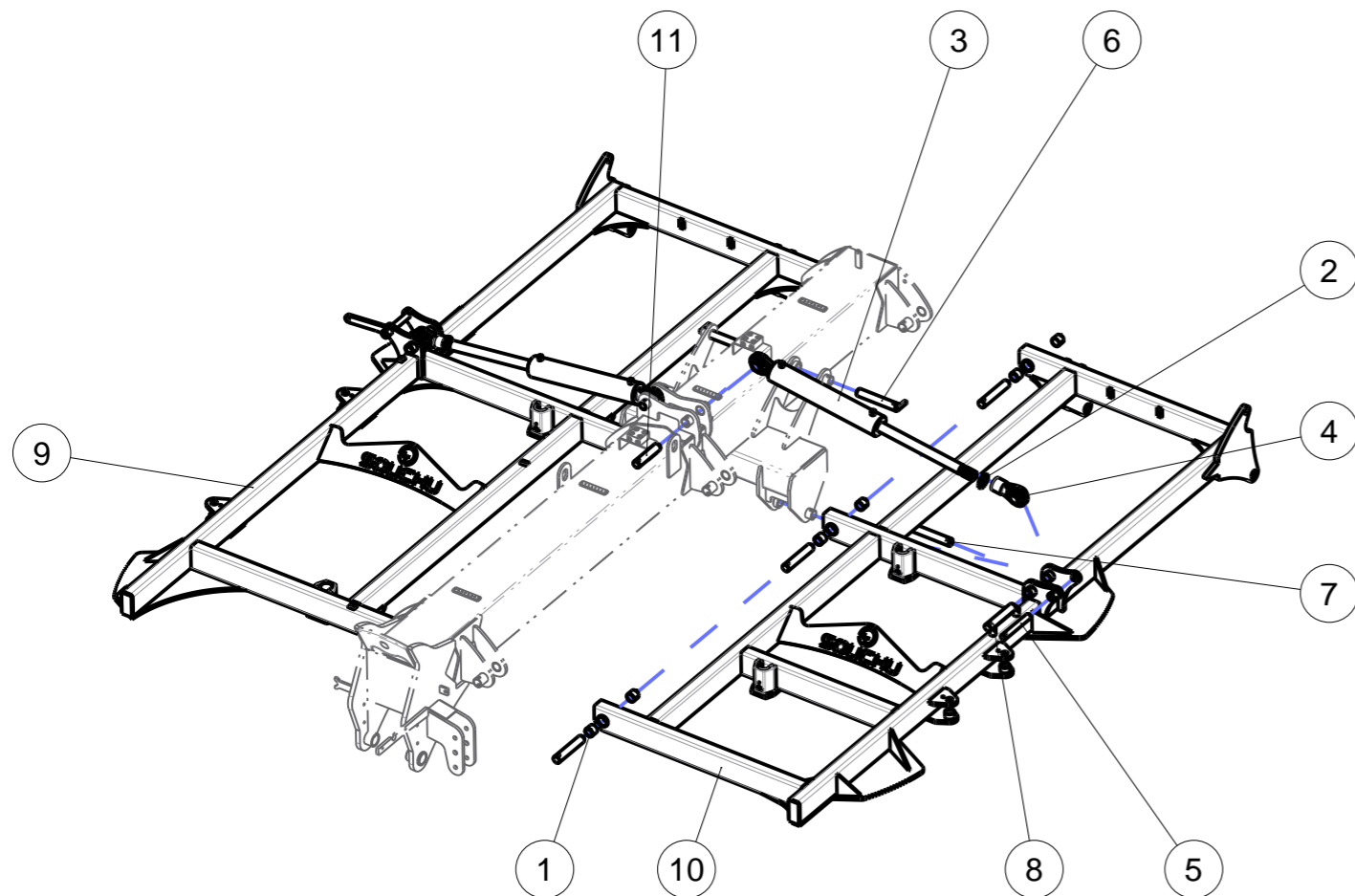


Repere	Quantite	Reference	Designation
1	2	122 296	Bague acier Dia 50x55 Lg=40 Bush steel Dia 50x55 Lg=40
2	2	16028	AXE COMPLET TIGE DE VERIN PORTEUR FOX'R MONO
3	2	17883	AXE Du40 Lt260
4	6	18187	AXE
5	1	21393	LEVIER DE FREIN SERVIT N°3
6	1	21800	CHASSIS SUPERIEUR TITAN 4 VERINS
7	4	22192	AXE Ø40 Lg190
8	2	VI 40 11	Vis H M10x 20 - 8.8 ZNBL DIN933 Screw H M10x 20 - 8.8 ZNBL

(1/1)

Revision : \*\*\*  
Ma J :

# AILES TITAN 2 VERINS



(1/1)

Revision :  
Ma J :

Page 5

# AILES TITAN 2 VERINS

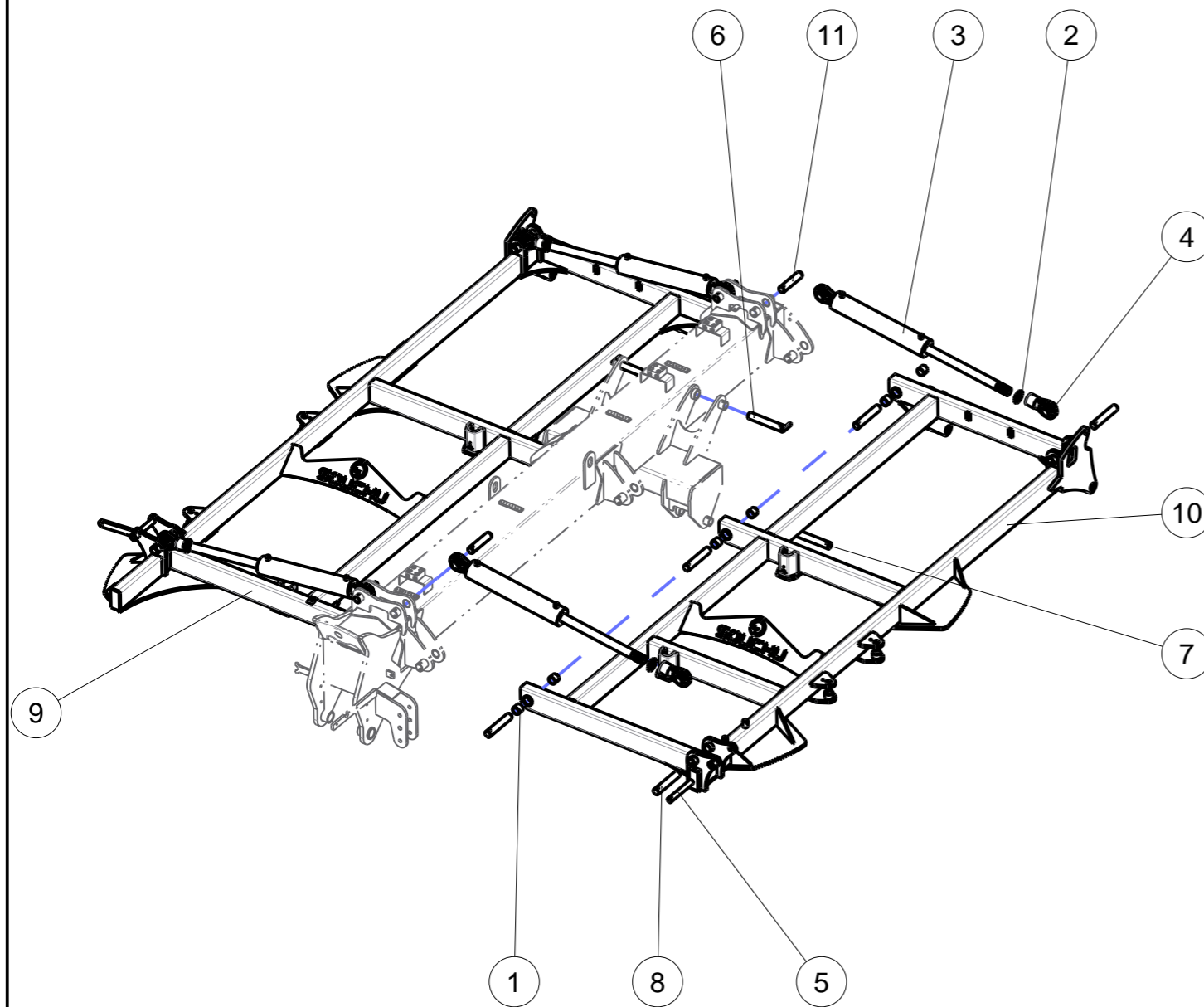


Repere	Quantité	Reference	Designation
1	12	85 01 021 86	Bague acier Dia 40x48 Lg=40 Bush steel Dia 40x48 Lg=40
2	2	85 01 095 92	1/2 ecrou HM48
3	2	85 10 051 93	Verin rotule /rotule 100x50 C500
4	2	850 112 092	Rotule Ø40 soudée, à visser
5	2	15300	AXE DE TIGE DE VERIN DE REPLIAGE
6	2	16028	AXE COMPLET TIGE DE VERIN PORTEUR FOX'R MONO
7	2	17883	AXE Du40 Lt260
8	8	18187	AXE
9	1	21180	AILE DROITE TITAN 2 VERINS
10	1	21185	AILE GAUCHE TITAN 2 VERINS
11	2	22192	AXE Ø40 Lg190

(1/1)

Revision :  
Ma J :

# AILES TITAN 4 VERINS



(1/1)

Revision : \*\*\*  
Ma J :

Page 6

# AILES TITAN 4 VERINS



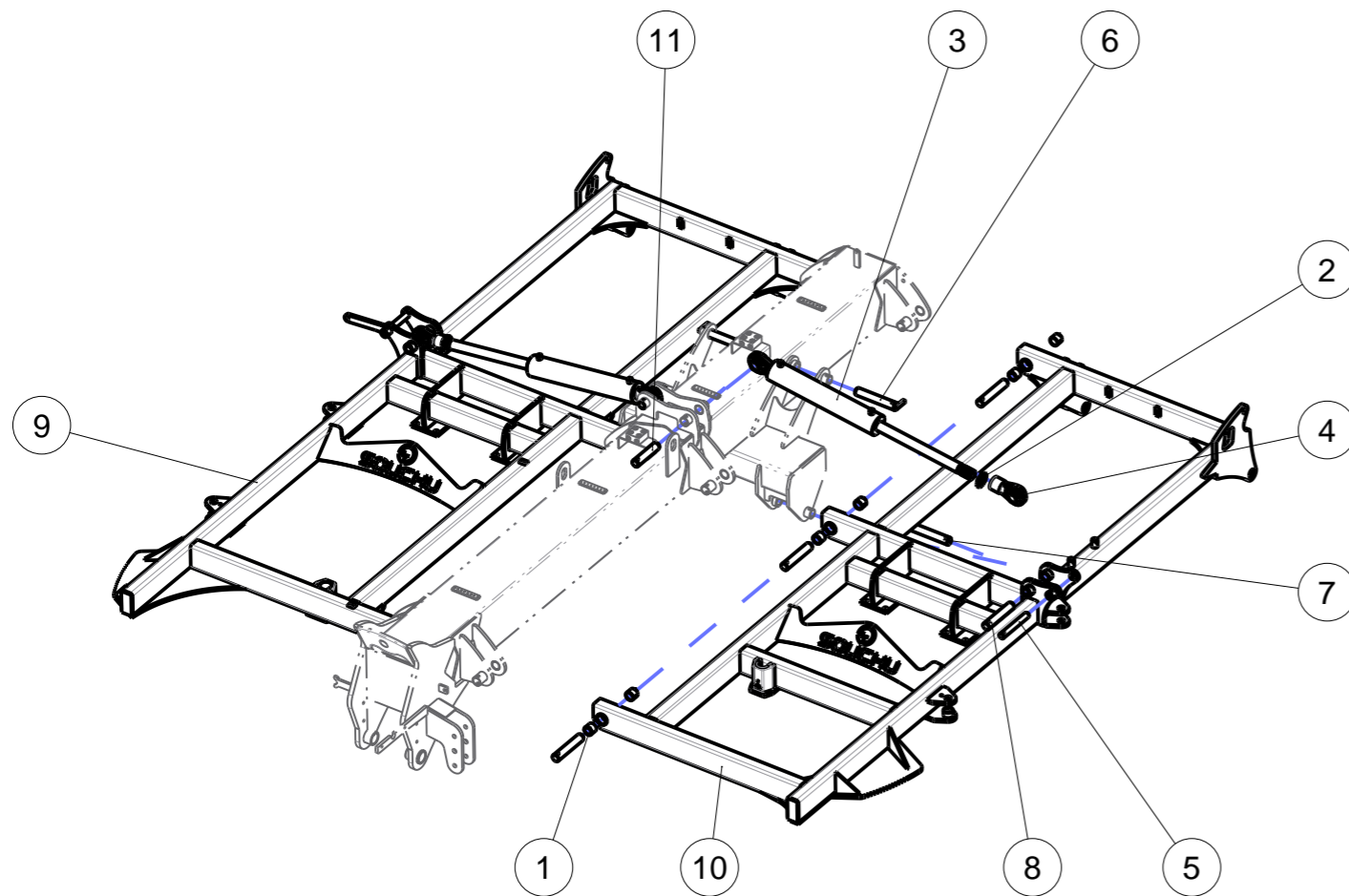
Repere	Quantité	Reference	Designation
1	12	85 01 021 86	Bague acier Dia 40x48 Lg=40 Bush steel Dia 40x48 Lg=40
2	4	85 01 095 92	1/2 ecrou HM48
3	4	85 10 051 93	Verin rotule /rotule 100x50 C500
4	4	850 112 092	Rotule Ø40 soudée, à visser
5	2	15300	AXE DE TIGE DE VERIN DE REPLIAGE
6	2	16028	AXE COMPLET TIGE DE VERIN PORTEUR FOX'R MONO
7	2	17883	AXE Du40 Lt260
8	10	18187	AXE
9	1	21810	AILE DROITE TITAN 4 VERINS
10	1	21815	AILE GAUCHE TITAN 4 VERINS
11	4	22192	AXE Ø40 Lg190

(1/1)

Revision : \*\*\*  
Ma J :



# AILES TITAN K 2 VERINS



(1/1)

Revision :  
Ma J :

Page 7

# AILES TITAN K 2 VERINS

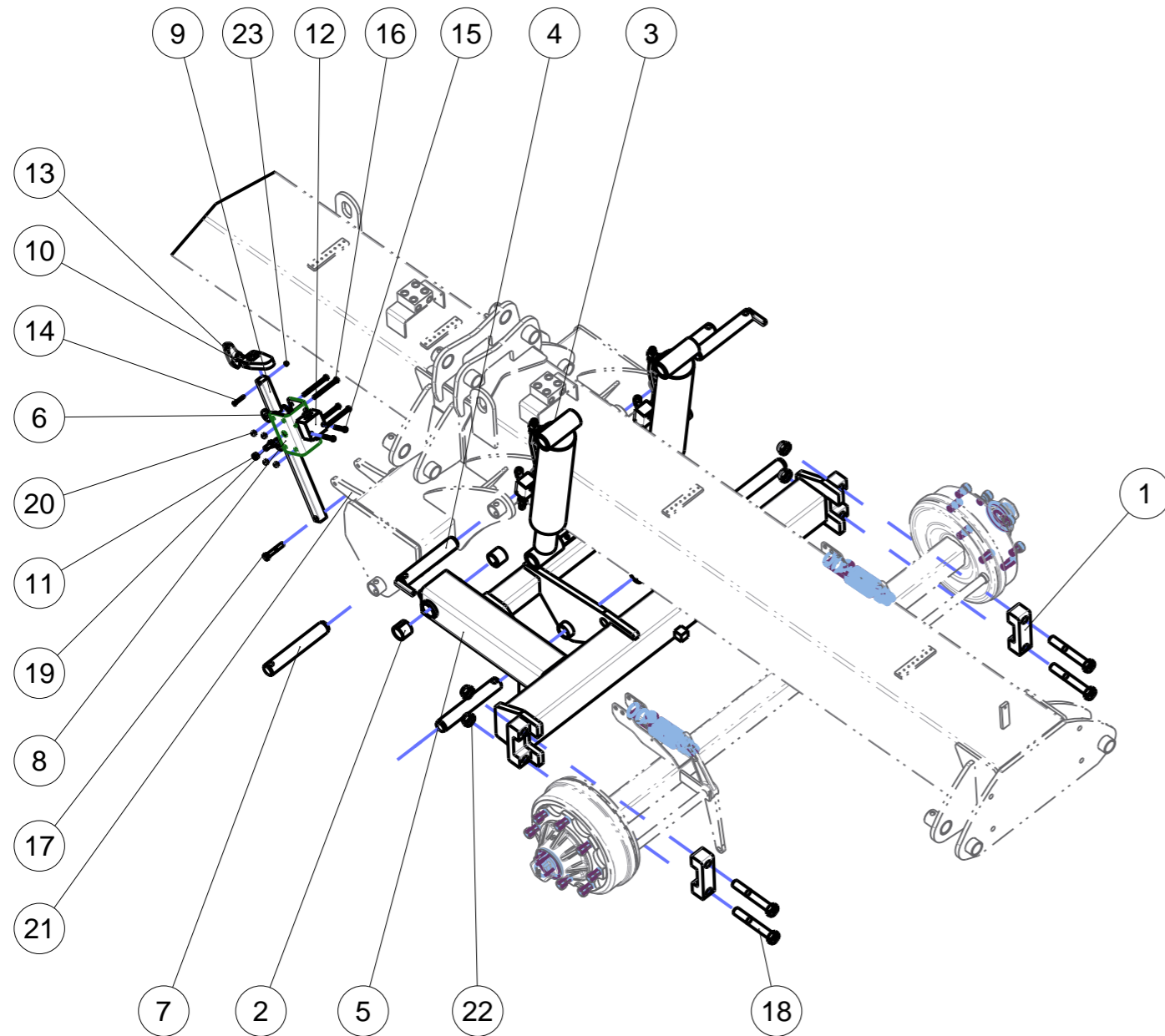


Repere	Quantité	Reference	Designation
1	12	85 01 021 86	Bague acier Dia 40x48 Lg=40 Bush steel Dia 40x48 Lg=40
2	2	85 01 095 92	1/2 ecrou HM48
3	2	85 10 051 93	Verin rotule /rotule 100x50 C500
4	2	850 112 092	Rotule Ø40 soudée, à visser
5	2	15300	AXE DE TIGE DE VERIN DE REPLIAGE
6	2	16028	AXE COMPLET TIGE DE VERIN PORTEUR FOX'R MONO
7	2	17883	AXE Du40 Lt260
8	8	18187	AXE
9	1	21274	AILE DROITE TITAN K 2 VERINS
10	1	21275	AILE GAUCHE TITAN K 2 VERINS
11	2	22192	AXE Ø40 Lg190

(1/1)

Revision :  
Ma J :

# PORTE ROUES



(1/1)

Revision :  
Ma J :

Page 8

# PORTE ROUES

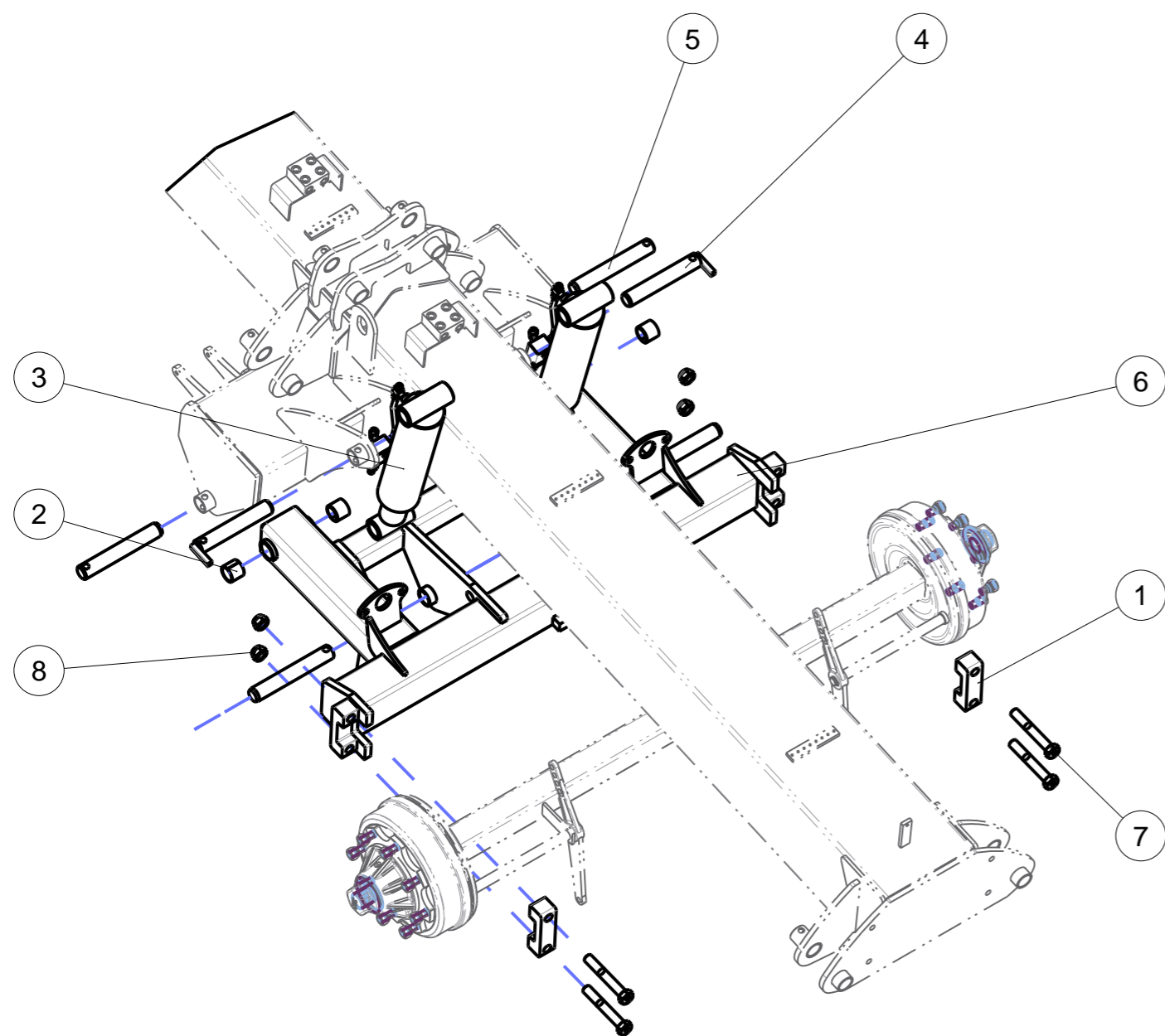


Repere	Quantite	Reference	Designation
1	2	06 01 001 08	Bride d'essieu carré de 80mm
2	4	85 01 021 86	Bague acier Dia 40x48 Lg=40 Bush steel Dia 40x48 Lg=40
3	2	85 10 072 93	Verin 100x70x300mm
4	2	16028	AXE COMPLET TIGE DE VERIN PORTEUR FOX'R MONO
5	1	16055	PORTE ROUES FOX'R MONOPOUTRE
6	4	16819	GALET
7	4	17883	AXE Du40 Lt260
8	1	18126	PLAQUE
9	1	18129	CARRE
10	1	18136	BUTEE
11	2	18137	DOUILLE
12	1	M 530 062	Vanne fin de course 1/2" normalement ouvert Stroke end spool 1/2" normally open
13	1	M670120	Poignee de reglage de profondeur Working depth cross handwheel
14	1	VI 26 05	Vis H M6x 40 - 8.8 ZNBL DIN933 Screw H M6x 40 - 8.8 ZNBL
15	2	VI 27 10	Vis H M8x 50 - 8.8 ZNBL DIN931 Screw H M8x 50 - 8.8 ZNBL
16	4	VI 27 15	Vis H M8x100 - 8.8 ZNBL DIN931 Screw H M8x100 - 8.8 ZNBL
17	1	VI 29 16	Vis H M12x 70 - 8.8 ZNBL DIN931 Screw H M12x 70 - 8.8 ZNBL
18	4	VI 35 12	Vis H M24x160 - 8.8 ZNBL DIN931 Screw H M24x160 - 8.8 ZNBL
19	2	VI 41 03	Vis H M12x 25 - 8.8 ZNBL DIN933 Screw H M12x 25 - 8.8 ZNBL
20	4	VJ 320	Ecrou frein std H M 8 - pas 125 Nyloc nut std H M 8 - thread 125
21	1	VJ 322	Ecrou frein std H M 12 - pas 175 Nyloc nut std H M 12 - thread 175
22	4	VJ 331	Ecrou frein std H M 24 - pas 300 Nyloc nut std H M 24 - thread 300
23	1	VJ 340	Ecrou frein std H M 6 - pas 100 Nyloc nut std H M 6 - thread 100

(1/1)

Revision :  
Ma J :

# PORTE ROUES PNEUMATIQUE



(1/1)

Revision :  
Ma J :

Page 9

# PORTE ROUES PNEUMATIQUE

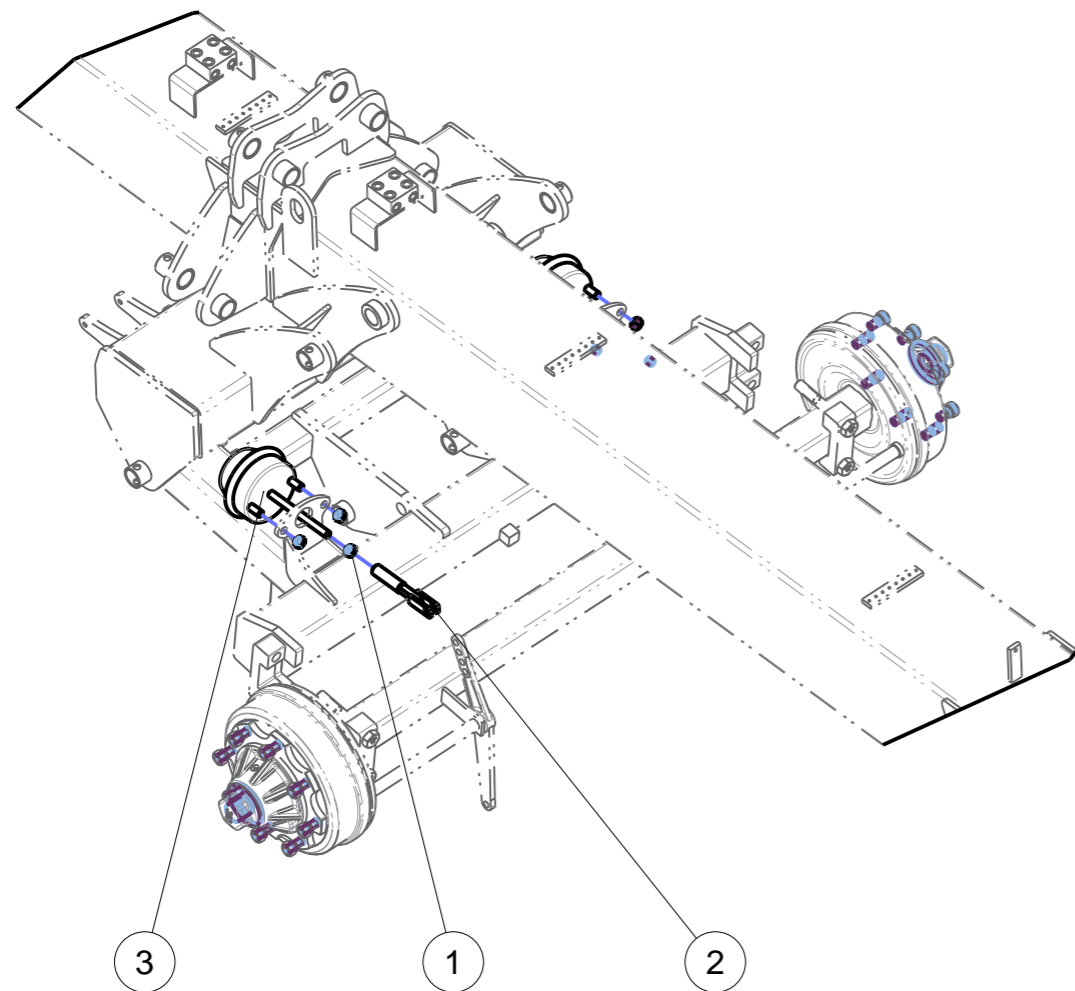


Repere	Quantité	Reference	Designation
1	2	06 01 001 08	Bride d'essieu carré de 80mm
2	4	85 01 021 86	Bague acier Dia 40x48 Lg=40 Bush steel Dia 40x48 Lg=40
3	2	85 10 072 93	Verin 100x70x300mm
4	2	16028	AXE COMPLET TIGE DE VERIN PORTEUR FOX'R MONO
5	4	17883	AXE Du40 Lt260
6	1	21260	PORTE ROUES FREIN PNEUMATIQUE
7	4	VI 35 12	Vis H M24x160 - 8.8 ZNBL DIN931 Screw H M24x160 - 8.8 ZNBL
8	4	VJ 331	Ecrou frein std H M 24 - pas 300 Nyloc nut std H M 24 - thread 300

(1/1)

Revision :  
Ma J :

# FREINAGE PNEUMATIQUE



(1/1)

Revision :  
Ma J :

Page 10

# FREINAGE PNEUMATIQUE



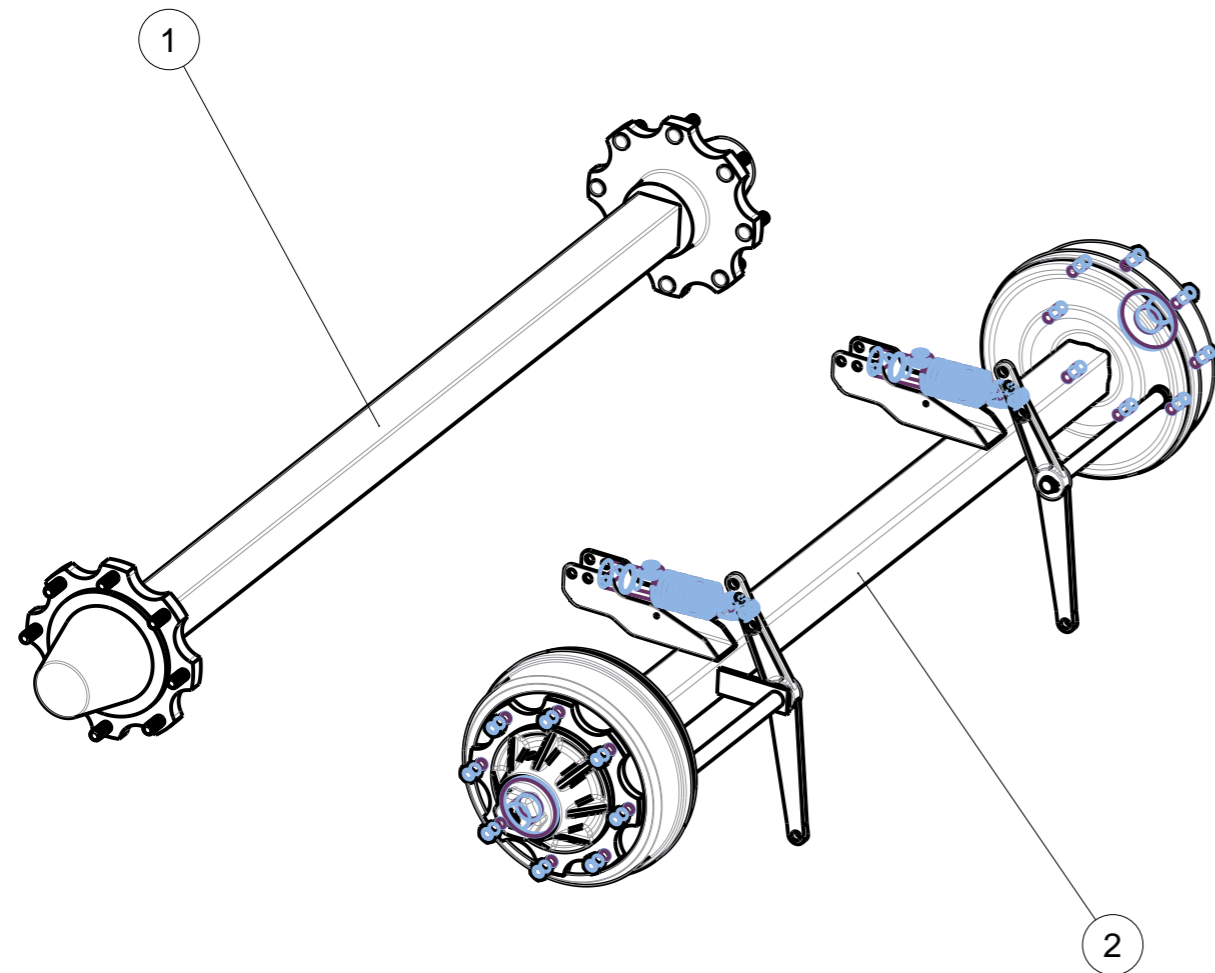
<i>Repere</i>	<i>Quantite</i>	<i>Reference</i>	<i>Designation</i>
1	6	14911	ECROU H M16X150 CLASSE 8
2	2	14940	CHAPPE DE FREIN PNEUMATIQUE
3	2	15261	DIAPHRAGME TYPE 24

(1/1)

Revision :  
Ma J :



# ESSIEUX TITAN



(1/1)

Revision :  
M a J :

Page 11

# ESSIEUX TITAN

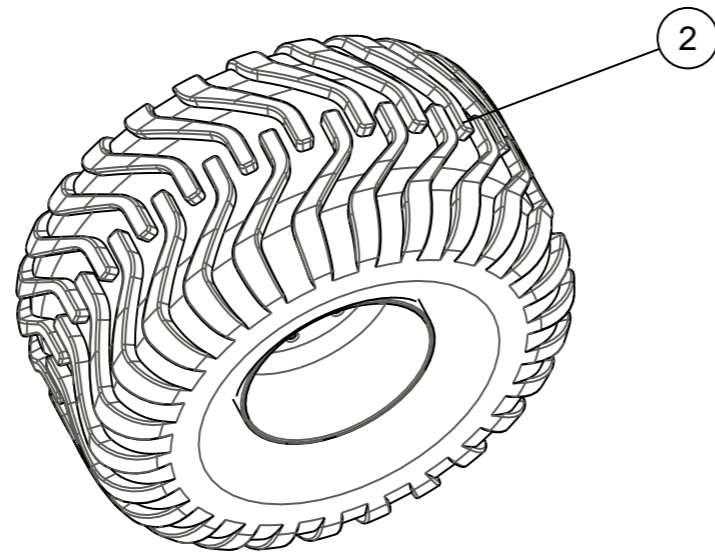
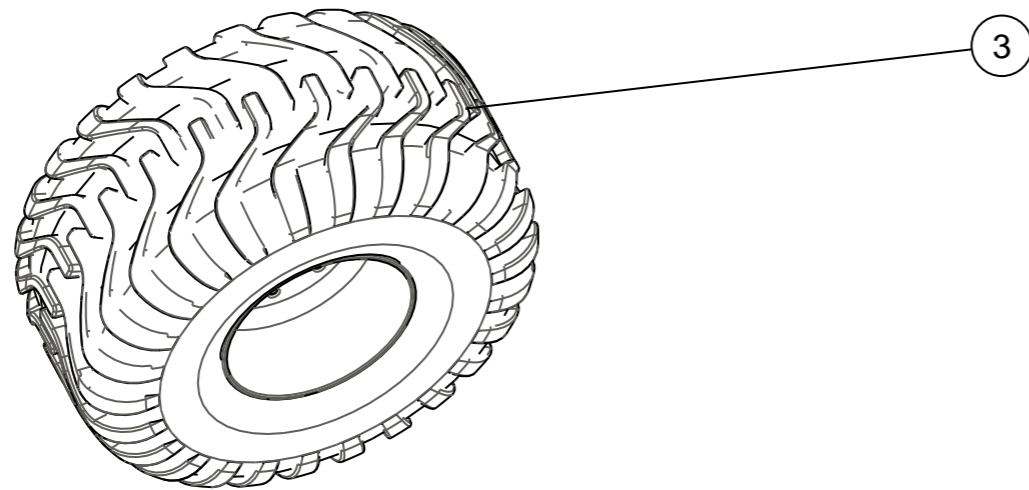
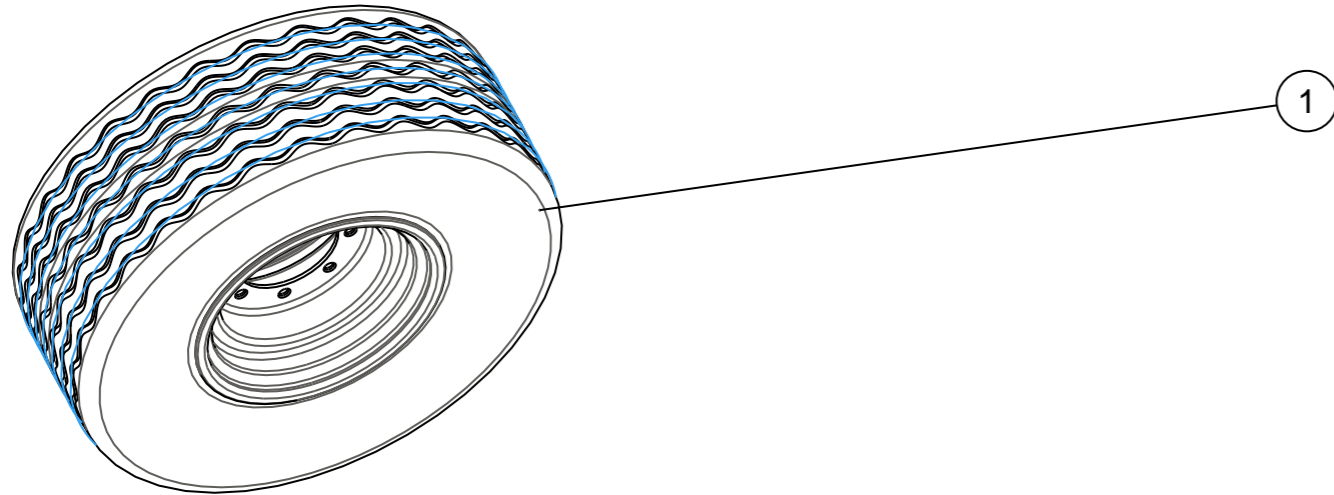


Repere	Quantite	Reference	Designation
1	1	16041	ESSIEU 808 A VOIE DE 1870
2	1	18830	ESSIEU 808 XF 350X80S V1870 J498 175/200 SE25

(1/1)

Revision :  
M a J :

# ROUES TITAN

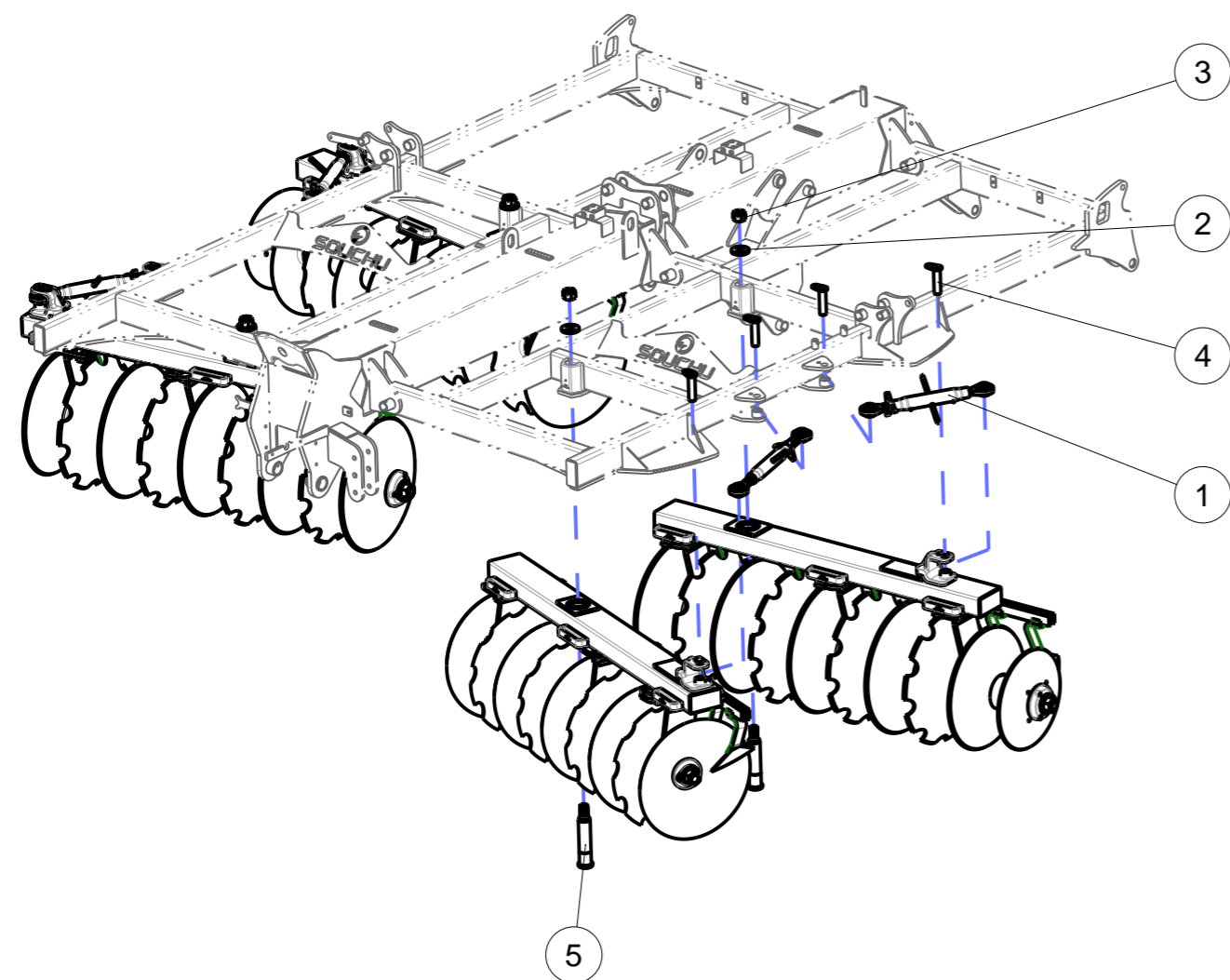


# ROUES TITAN



Repere	Quantite	Reference	Designation
1	1	198 732	Roue complete - 385/65 R22.5, 8tr - Dia 1070mm Complete wheel - 385/65 R22.5, 8 studs, Å, 1070mm
2	1	11263	ROUE RC 550/45X22.5-5/12 ALLIANCE
3	1	16509	ROUE RC 500/45X22.5-/16 TL

# CHASSIS INFÉRIEURS TITAN



(1/1)

Revision :  
Ma J :

Page 13

# CHASSIS INFÉRIEURS TITAN

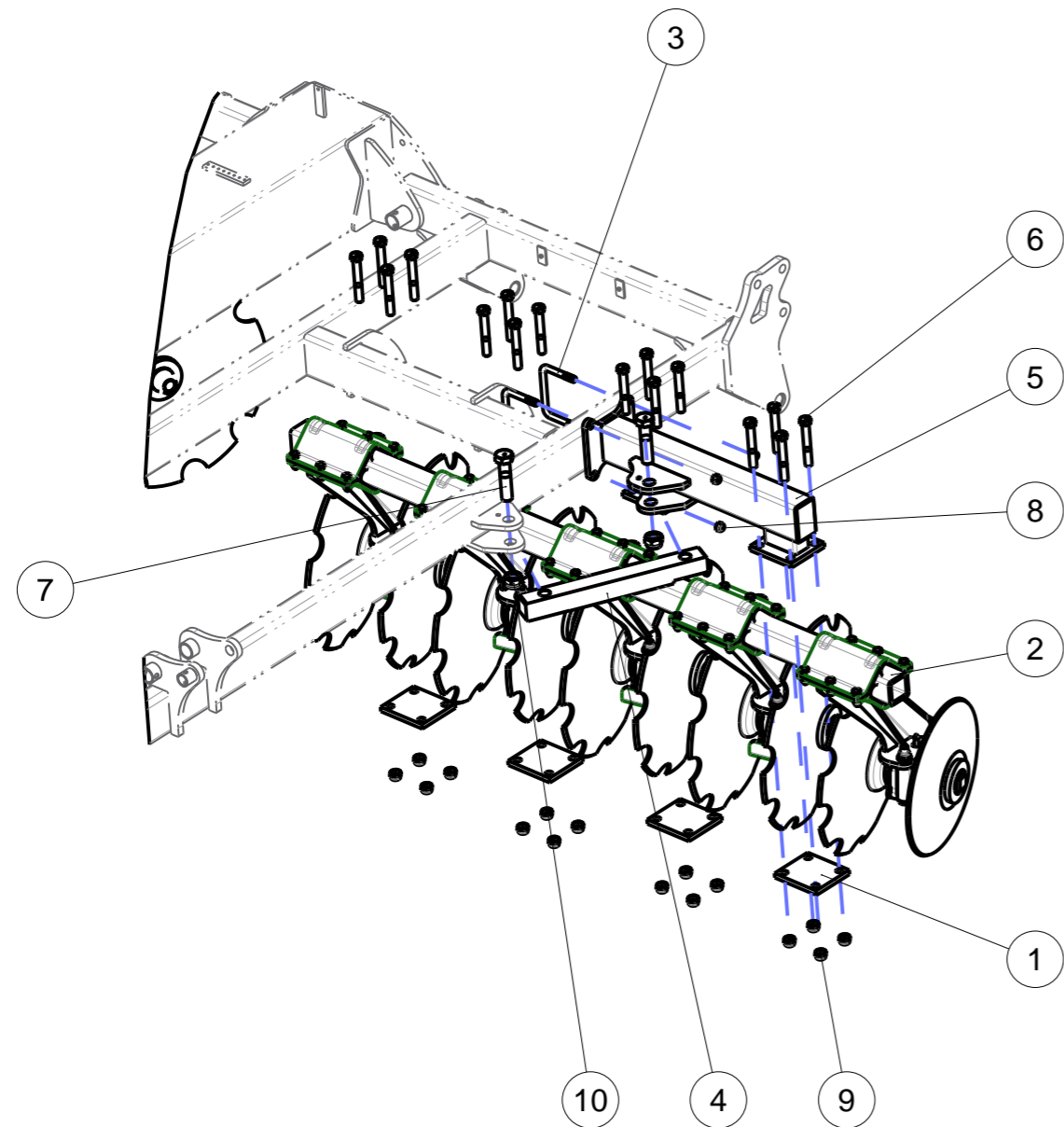


Repere	Quantité	Reference	Designation
1	4	85 01 002 88	BARRE DE POUSSEE
2	4	04697	RONDELLE
3	4	06037	ECROU HK M36X200
4	8	18570	AXE SOUDE DU32 LU105
5	4	20838	AXE CHASSIS INF TORIX

(1/1)

Revision :  
Ma J :

# MONTAGE CHASSIS INFÉRIEURS K



(1/1)

Revision : A  
Ma J :

Page 14

# MONTAGE CHASSIS INFÉRIEURS K



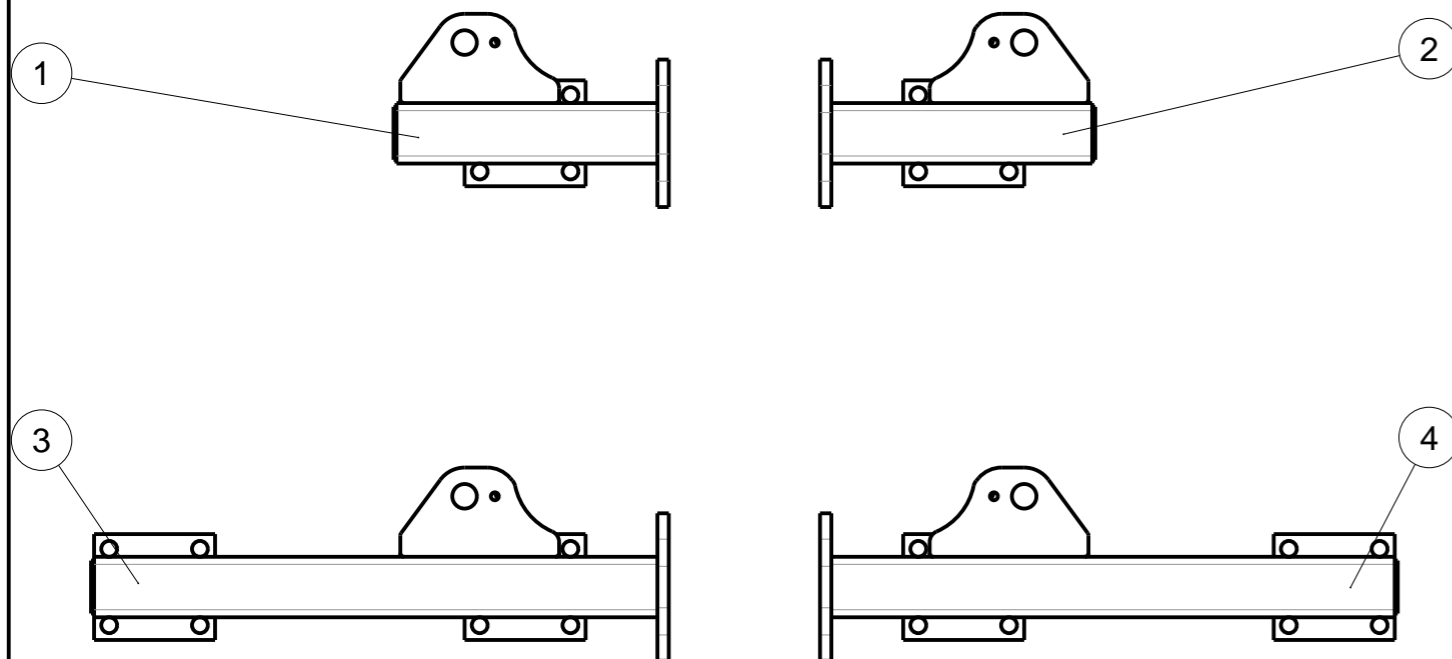
Repere	Quantité	Reference	Designation
1	8	13510	PLAQUE
2	2	14068	TUBE
3	4	15336	ETRIER M16 POUR TUBE 140X70
4	2	18741	TIRANT ENTRAXE 429
5	1	18743	EXTENSION GAUCHE ACERO K 5 PALIERS
6	32	VI 33 14	Vis H M20x140 - 8.8 ZNBL DIN931 Screw H M20x140 - 8.8 ZNBL
7	2	VI 37 07	Vis H M30x130 - 8.8 ZNBL DIN931 Screw H M30x130 - 8.8 ZNBL
8	8	VJ 324	Ecrou frein std H M 16 - pas 200 Nyloc nut std H M 16 - thread 200
9	32	VJ 327	Ecrou frein std H M 20 - pas 250 Nyloc nut std H M 20 - thread 250
10	2	VJ 334	Ecrou frein std H M 30 - pas 350 Nyloc nut std H M 30 - thread 350

(1/1)

Revision : A  
Ma J :



# EXTENSION MK



(1/1)

Revision :  
Ma J :

# EXTENSION MK

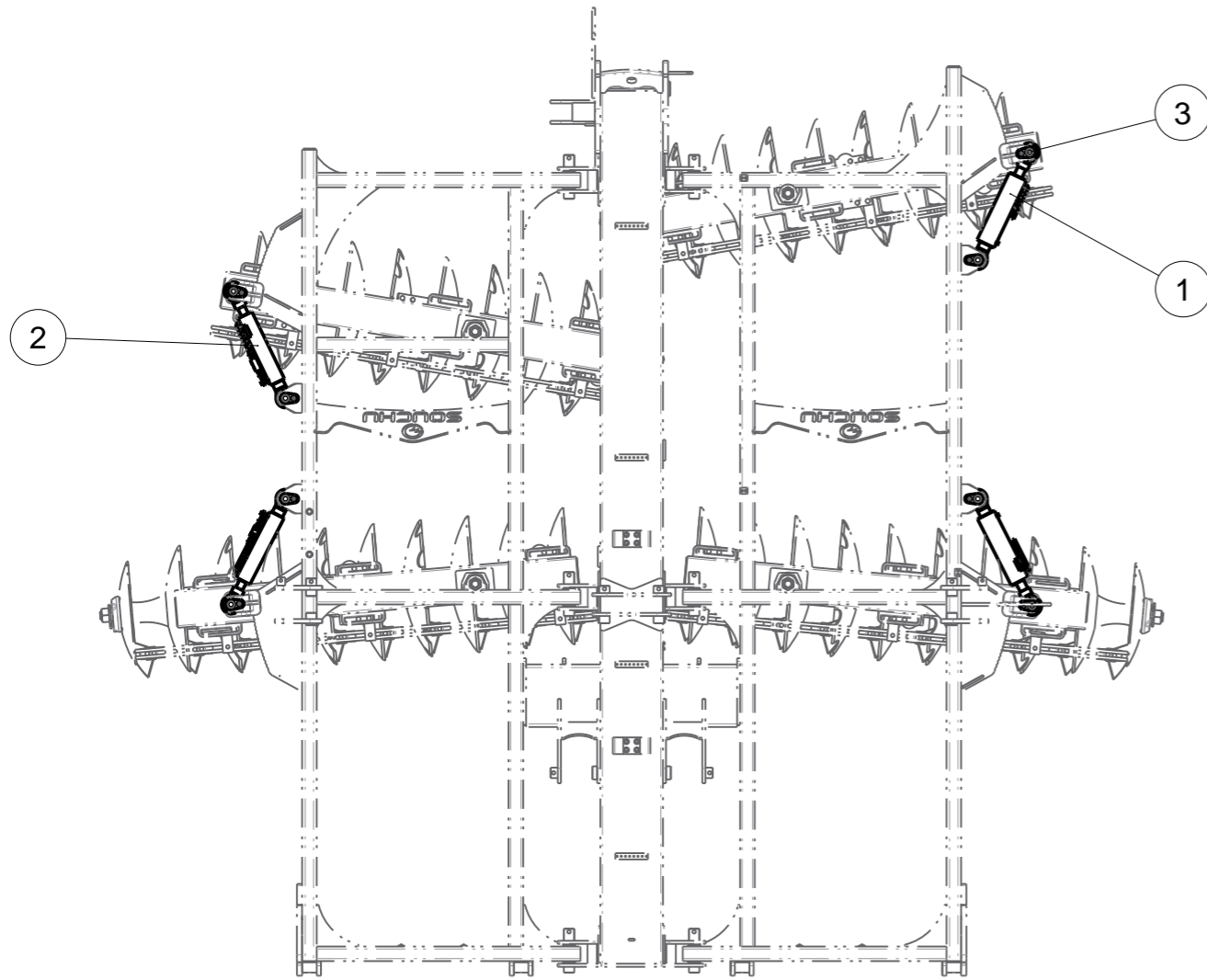


Repere	Quantite	Reference	Designation
1	1	18737	EXTENSION GAUCHE ACERO K 4 PALIERS
2	1	18738	EXTENSION DROITE ACERO K 4 PALIERS
3	1	18743	EXTENSION GAUCHE ACERO K 5 PALIERS
4	1	18744	EXTENSION DROITE ACERO K 5 PALIERS

(1/1)

Revision :  
Ma J :

# REGLAGE ANGLES HYDRAULIQUES



(1/1)

Revision :  
Ma J :

Page 16

# REGLAGE ANGLES HYDRAULIQUES

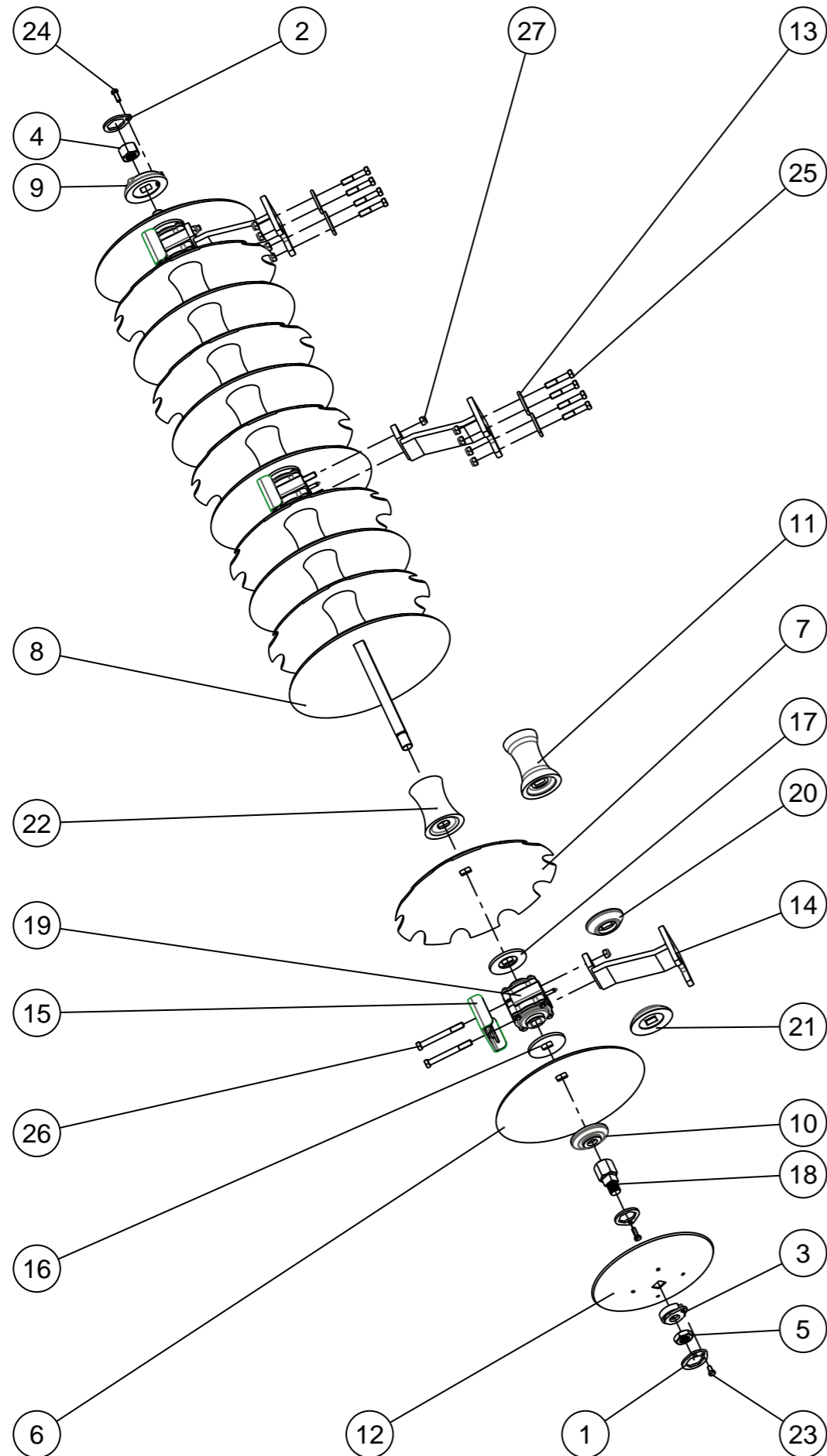


Repere	Quantité	Reference	Designation
1	2	85 10 092 93	verin M/E 80x49.3 C250
2	2	85 10 095 93	Verin M/E 63x35 C250
3	8	18570	AXE SOUDE DU32 LU105

(1/1)

Revision :  
Ma J :

# TRAINS DE DISQUES



(1/1)

Revision :  
Ma J :

Page 17

# TRAINS DE DISQUES

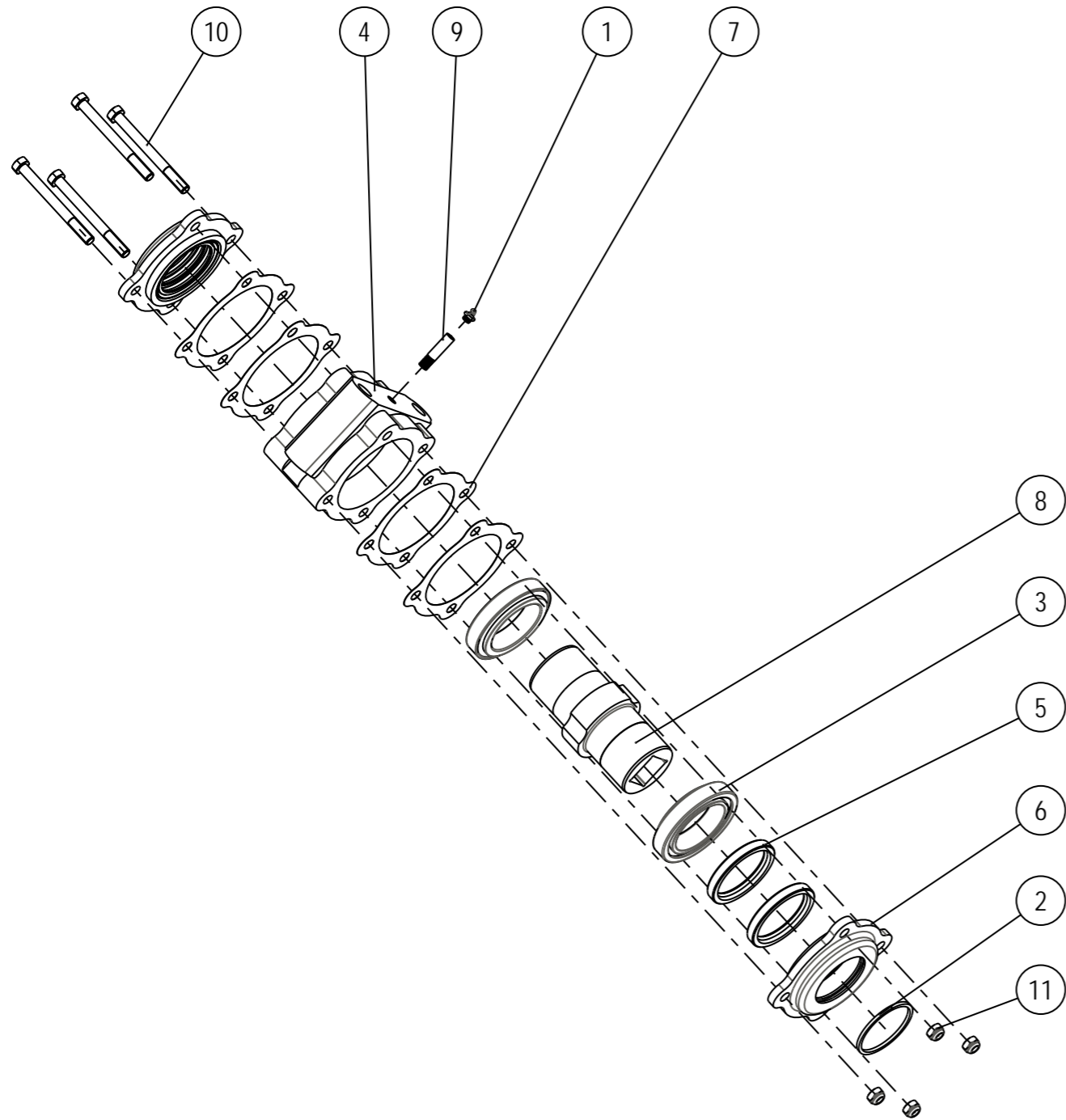


Repere	Quantité	Reference	Designation
1	1	06 13 031 90	Arretoir d'écrou palier acier C40
2	2	10 40 750 90	Frein d'écrou M40
3	1	43 03 024 00	Bague de bout d'arbre frein d'écrou M40
4	1	85 01 043 92	Ecrou HM 40 x 250 hex 65 Ep:42mm
5	1	85 01 117 92	Ecrou HM 40 x 250 hex 65 Ep:21mm
6	1	85 10 008 98	Disque TC40 610 ep6 lisse
7	6	85 10 009 98	Disque TC40 660 ep6 crénelé
8	6	85 10 010 98	Disque TC40 660 ep6 lisse
9	1	85 10 024 97	Flasque concave de bout d'arbre
10	1	85 10 026 97	Flasque convexe de bout d'arbre
11	1	85 10 036 97	Bobine 225 rayon 7° renforcée
12	1	00544	Disque TC40 510 ep 4.5 lisse
13	4	02045	PLAQUE
14	3	13887	CHAISE GB/SOUCHE ENTRAXE 202
15	3	104001200	PROTECTEUR DE PALIER CARRE DE 40
16	3	104060990	FLASQUE DE PALIER CONCAVE 195
17	3	104061090	FLASQUE DE PALIER CONVEXE 195
18	1	108911200	ADAPTATEUR DISQUE ANTI - PROJECTION
19	3	850104092	PALIER CARRE DE 40
20	1	850104192	FLASQUE DE PALIER CONVEXE Ø150 PAS DE 230
21	1	850104292	FLASQUE DE PALIER CONCAVE Ø170 PAS DE 230
22	9	851003397	BOBINE DE 195
23	1	VI 30 02	Vis H M14x 25 - 8.8 ZNBL DIN933 Screw H M14x 25 - 8.8 ZNBL
24	2	VI 30 04	Vis H M14x 40 - 8.8 ZNBL DIN933 Screw H M14x 40 - 8.8 ZNBL
25	8	VI 33 10	Vis H M20x100 - 8.8 ZNBL DIN931 Screw H M20x100 - 8.8 ZNBL
26	6	VI 33 19	Vis H M20x180 - 8.8 ZNBL DIN931 Screw H M20x180 - 8.8 ZNBL
27	14	VJ 327	Ecrou frein std H M 20 - pas 250 Nyloc nut std H M 20 - thread 250

(1/1)

Revision :  
Ma J :

# PALIER CARRE DE 40



850104092 (1/1)

Revision :  
Ma J :

# PALIER CARRE DE 40



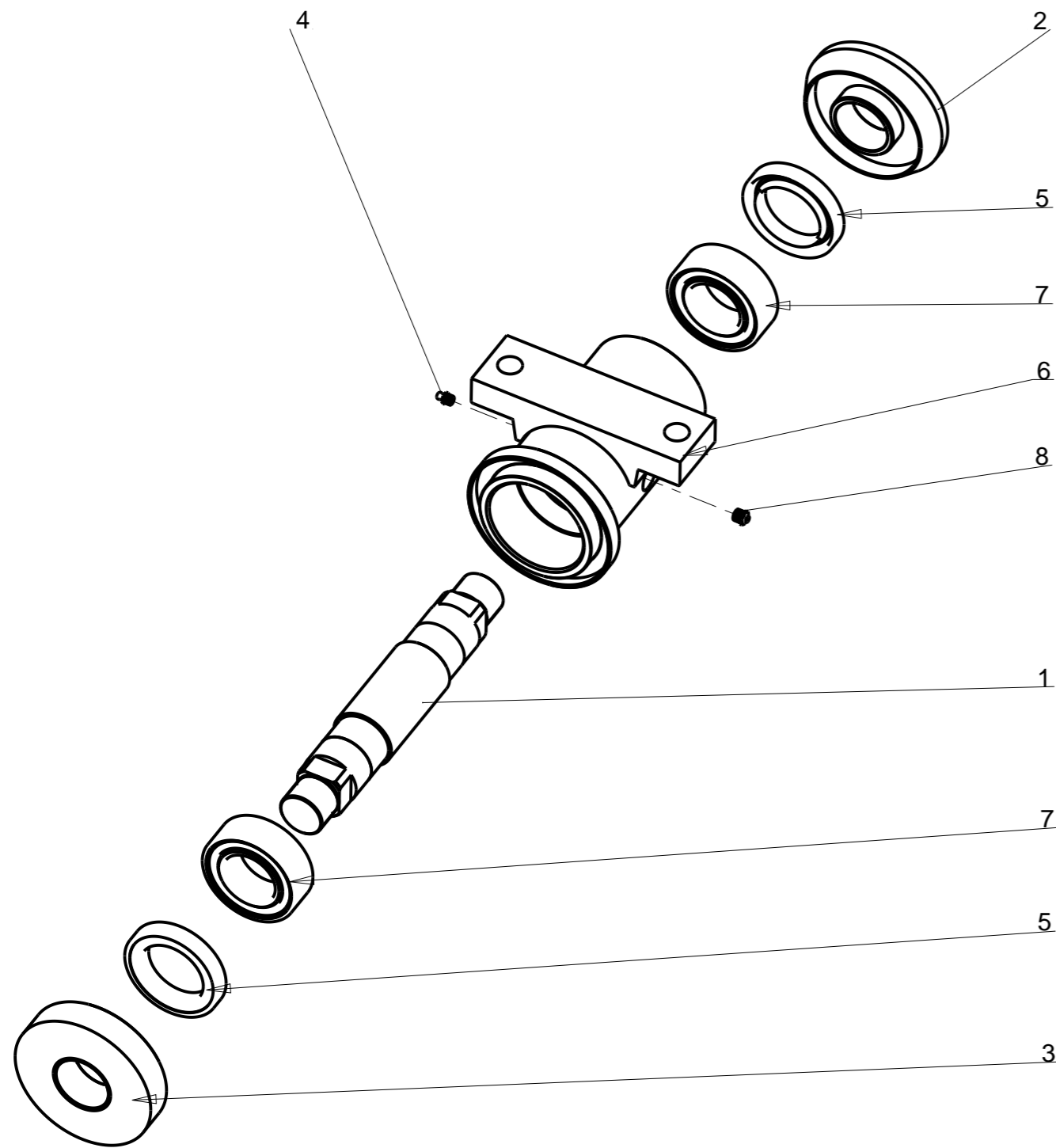
Repère	Quantité	Référence	Désignation
1	1	807300400	GRAISSEUR COUDE
2	2	850100180	JOINT TRESSE 4003 PTFE
3	2	850103699	ROULEMENT A ROULEAUX CONIQUES 32015
4	1	850103792	CORPS DE PALIER DE 40 FONTE
5	4	850103799	JOINT A LEVRE 75X95X12
6	2	850103892	COUVERCLE DE PALIER C42F
7	4	850103899	JOINT PVC
8	1	850103992	MOYEU PALIER CARRE 40
9	1	850104592	RALLONGE DE GRAISSEUR
10	4	VI 29 22	Vis H M12x130 - 8.8 Z, filet / 36 mm Screw H M12x130 - 8.8 Z, thread / 36 mm
11	4	VJ 322	Ecrou frein std H M 12 - pas 175 Nyloc nut std H M 12 - thread 175

850104092 (1/1)

Revision :  
Ma J :



# PALIER MONTE



21700 (2/2)

09-Dec-10

Revision : A  
M a J :

Page 19

# PALIER MONTE



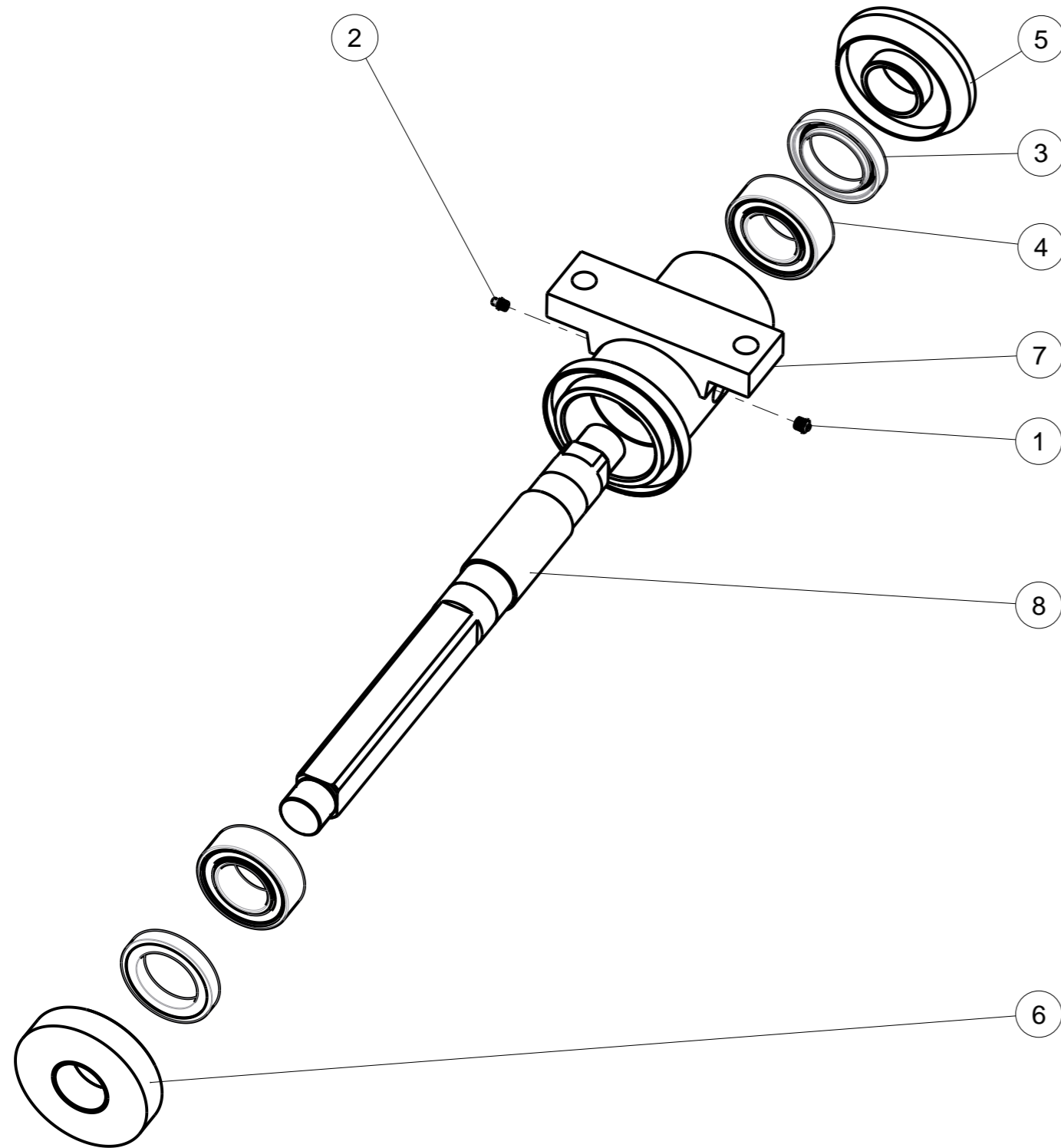
Repere	Quantité	Reference	Designation
1	1	21705	ARBRE
2	1	21698	FLASQUE CONCAVE
3	1	21699	FLASQUE CONVEXE
4	1	80 73 008 00	Graisseur droit
5	2	85 10 008 99	Joint double lèvre étanche 60x90x13.5x15mm
6	1	21701	MOYEU DE PALIER FINI
7	2	851 000 799	Roulement a billes 2 rangées contact oblique 3210 Ball bearing 2 rows
8	1	80 73 006 00	Soupape de décharge

09-Dec-10

Revision : A  
M a J :

21700 (2/2)

# PALIER MONTE 3 DISQUES



21730 (2/2)

Revision : A  
M a J :

Page 20

# PALIER MONTE 3 DISQUES

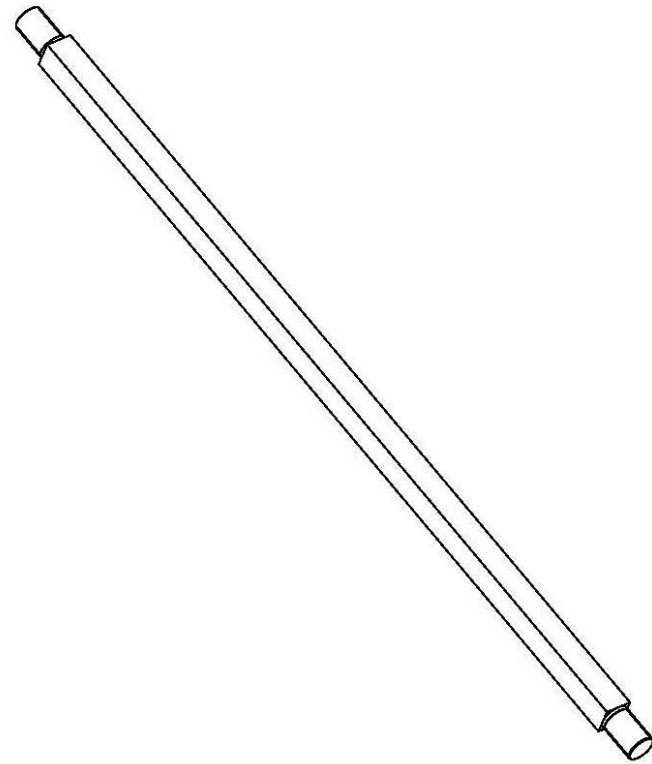


Repere	Quantité	Reference	Designation
1	1	80 73 006 00	Soupape de décharge
2	1	80 73 008 00	Graisser droit
3	2	85 10 008 99	Joint double lèvre étanche 60x90x13.5x15mm
4	2	851 000 799	Roulement a billes 2 rangées contact oblique 3210 Ball bearing 2 rows
5	1	21698	FLASQUE CONCAVE
6	1	21699	FLASQUE CONVEXE
7	1	21701	MOYEU DE PALIER FINI
8	1	21735	ARBRE

21730 (2/2)

Revision : A  
M a J :

# ARBRES



(1/1)

Revision :  
Ma J :

Page 21

# ARBRES

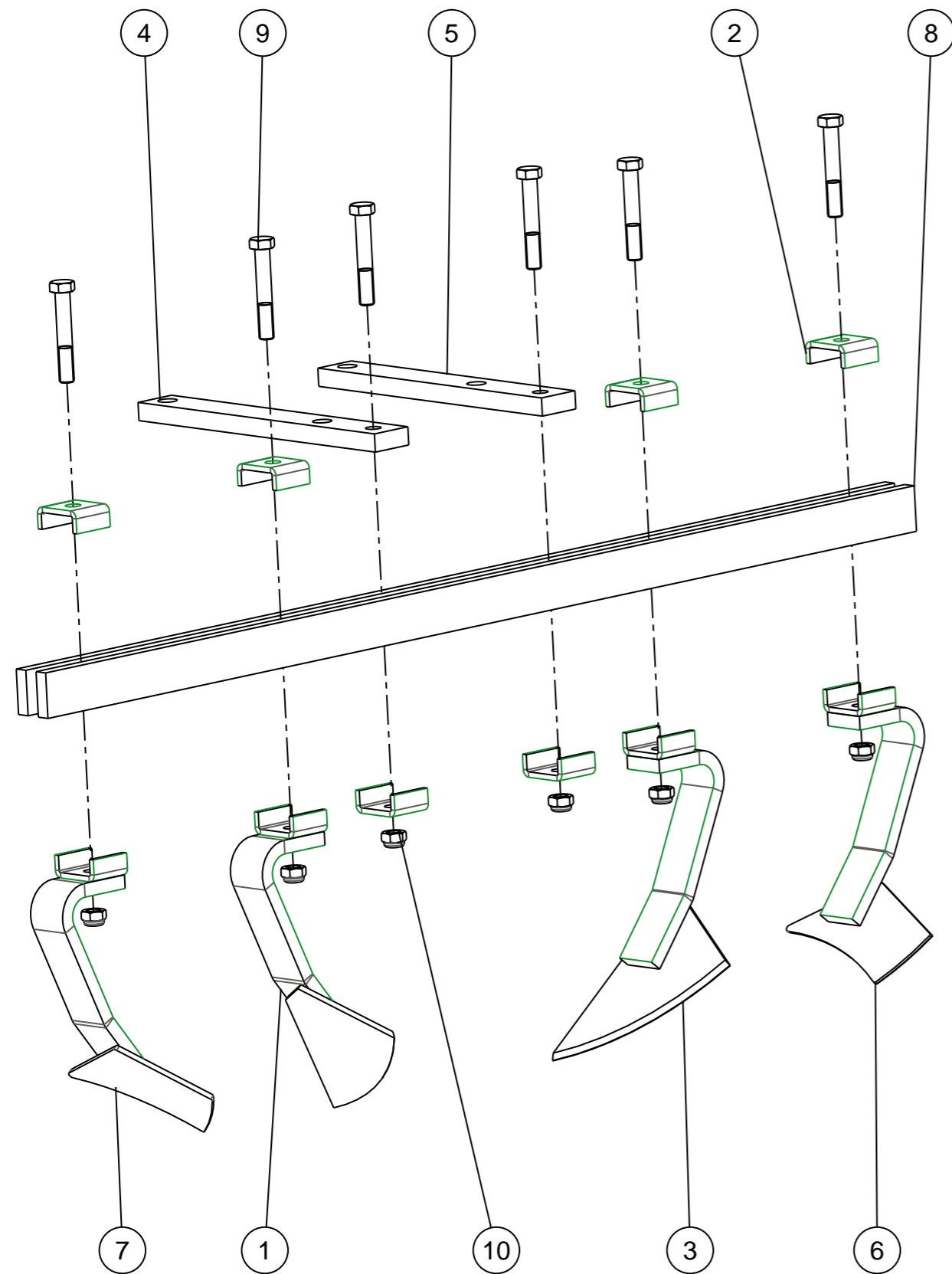


Référence	Désignation	Section	Disq ép 5/6/7/8	Ecartement	Longueur	Poids
13714	Arbre 6 disques	□ 40	5/6/7/8	195	1165	14,307 Kg
13715	Arbre 7 disques	□ 40	5/6/7/8	195	1360	16,756 Kg
13716	Arbre 8 disques	□ 40	5/6/7/8	195	1555	19,206 Kg
13717	Arbre 9 disques	□ 40	5/6/7/8	195	1750	21,656 Kg
13718	Arbre 10 disques	□ 40	5/6/7/8	195	1945	24,104 Kg
13719	Arbre 11 disques	□ 40	5/6/7/8	195	2140	26,554 Kg
13720	Arbre 12 disques	□ 40	5/6/7/8	195	2335	29,003 Kg
13721	Arbre 13 disques	□ 40	5/6/7/8	195	2530	31,452 Kg
13748	Arbre 5 disques	□ 40	5/6/7/8	230	1094	13,741 Kg
13707	Arbre 6 disques	□ 40	5/6/7/8	230	1320	16,580 Kg
13708	Arbre 7 disques	□ 40	5/6/7/8	230	1550	19,470 Kg
13709	Arbre 8 disques	□ 40	5/6/7/8	230	1780	22,360 Kg
13710	Arbre 9 disques	□ 40	5/6/7/8	230	2010	25,250 Kg
13711	Arbre 10 disques	□ 40	5/6/7/8	230	2240	28,130 Kg
13712	Arbre 11 disques	□ 40	5/6/7/8	230	2470	31,020 Kg
13713	Arbre 12 disques	□ 40	5/6/7/8	230	2700	33,910 Kg
13911	Arbre 13 disques	□ 40	5/6/7/8	230	2930	36,798 Kg
13948	Arbre 14 disques	□ 40	5/6/7/8	230	3160	39,687 Kg

(1/1)

Revision :  
Ma J :

# DECROTTOIRS



(1/1)

Revision :  
Ma J :

Page 22

# DECROTTOIRS



Rep re	R f rence	D signation
1	10 40 370 00	DECROTTOIR GAUCHE
2	10 40 370 02	BRIDE DE DECROTTOIR 515
3	10 40 380 00	DECROTTOIR DROIT
4	02519	SUPPORT DE PORTE GRATTOIR ENTRAXE 242
5	02520	SUPPORT DE PORTE GRATTOIR ENTRAXE 202
6	104057000	Décrottoir droit anti - Projections
7	104057100	Décrottoir gauche anti - projections
8	*	BARRE DE DECROTTOIR
9	VI 31 15	Vis H M16x100 - 8.8 Z, filet / 38 mm Screw H M16x100 - 8.8 Z, thread / 38 mm
10	VJ 324	Ecrou frein std H M 16 - pas 200 Nyloc nut std H M 16 - thread 200

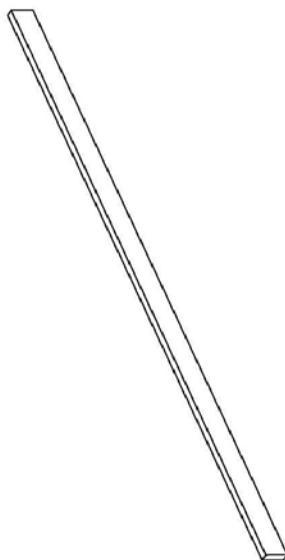
\*Pour les r f rences de barres, consulter le tableau page

Les quantit s de pi ces varient selon les mod les

(1/1)

Revision :  
Ma J :

# BARRE DE DECROTTOIR



# BARRE DE DECROTTOIR



Référence	Longueur	NB de disques	Ecartement
13722	1300	6	230
13723	1530	7	230
13724	1760	8	230
13725	1990	9	230
13726	2220	10	230
13727	2450	11	230
13728	2680	12	230
13755	2910	13	230
13730	1340	7	195
13731	1535	8	195
13732	1730	9	195
13733	1925	10	195
13734	2120	11	195
13735	2315	12	195
13736	2510	13	195

\*(1/1)

Revision :  
M a J :

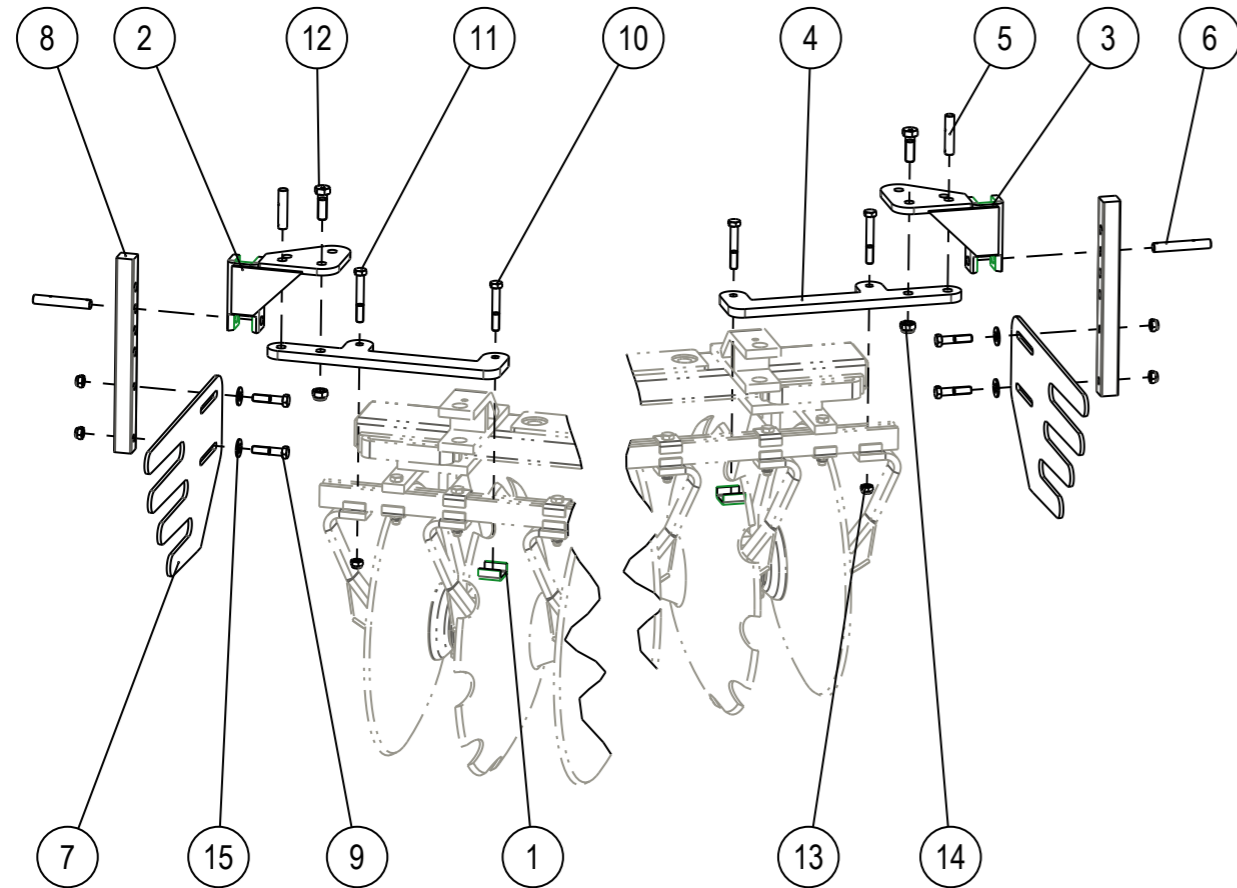
Page 23

Revision :  
M a J :

\*(1/1)



# KIT DEFLECTEUR DFZ



(1/1)

Revision :  
Ma J :

Page 24

# KIT DEFLECTEUR DFZ

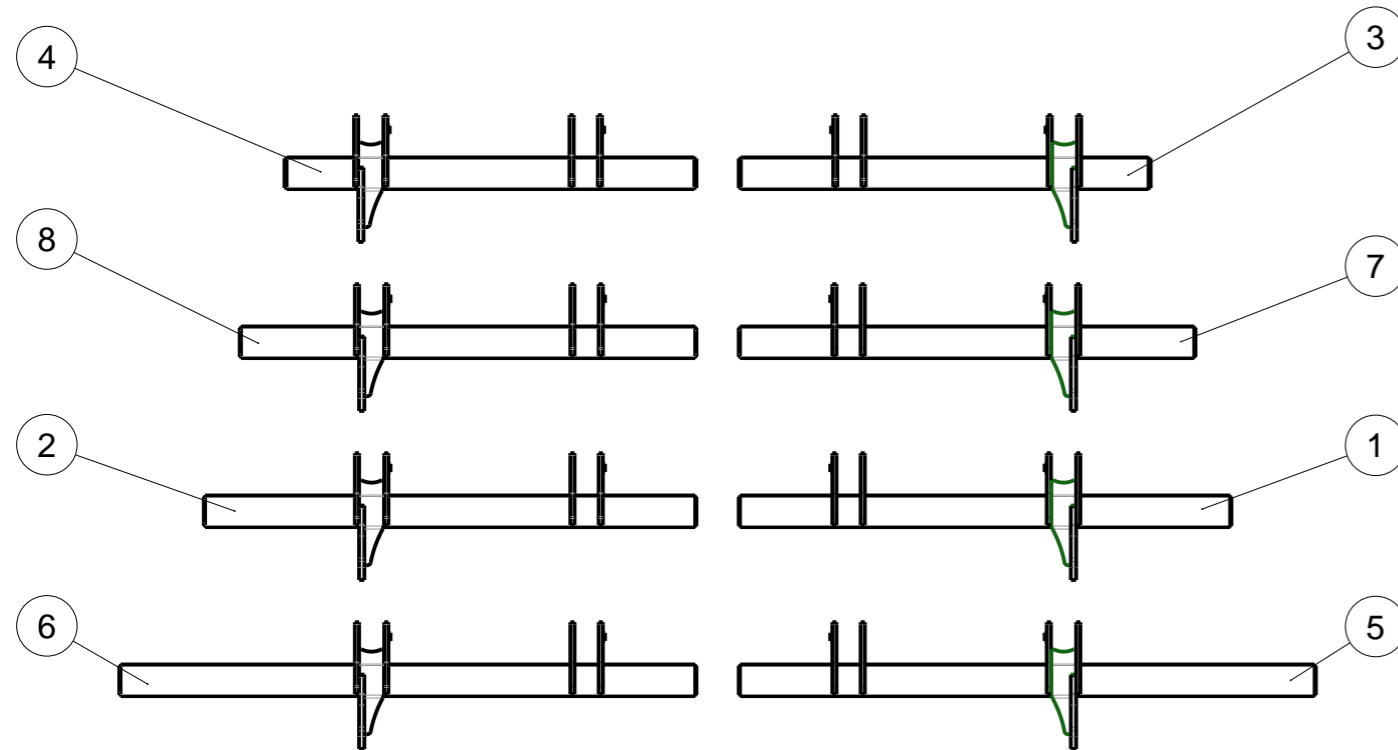


Repère	Quantité	Référence	Désignation
1	2	10 40 370 02	BRIDE DE DECROTTOIR
2	1	14005	SUPPORT DE DEFLECTEUR GAUCHE
3	1	14006	SUPPORT DE DEFLECTEUR DROIT
4	2	14009	SUPPORT
5	2	14027	BROCHE COURTE
6	2	14028	BROCHE LONGUE
7	2	104057890	DEFLECTEUR
8	2	104081190	BRAS DE DEFLECTEUR CARRE DE 40
9	4	VI 31 11	Vis H M16x70 - 8.8 Z, filet / 38 mm Screw H M16x70 - 8.8 Z, thread / 38 mm
10	2	VI 31 15	Vis H M16x100 - 8.8 Z, filet / 38 mm Screw H M16x100 - 8.8 Z, thread / 38 mm
11	2	VI 31 16	Vis H M16x110 - 8.8 Z, filet / 38 mm Screw H M16x110 - 8.8 Z, thread / 38 mm
12	2	VI 33 05	Vis H M20x60 - 8.8 Z, filet / 46 mm Screw H M20x60 - 8.8 Z, thread / 46 mm
13	8	VJ 324	Ecrou frein std H M 16 - pas 200 Nyloc nut std H M 16 - thread 200
14	2	VJ 327	Ecrou frein std H M 20 - pas 250 Nyloc nut std H M 20 - thread 250
15	4	VK 508	Rondelle plate moyenne M 20 U Washer MU 20

(1/1)

Revision :  
Ma J :

# SUPPORTS ROULEAUX TITAN



(1/1)

Revision :  
Ma J :

Page 25

# SUPPORTS ROULEAUX TITAN

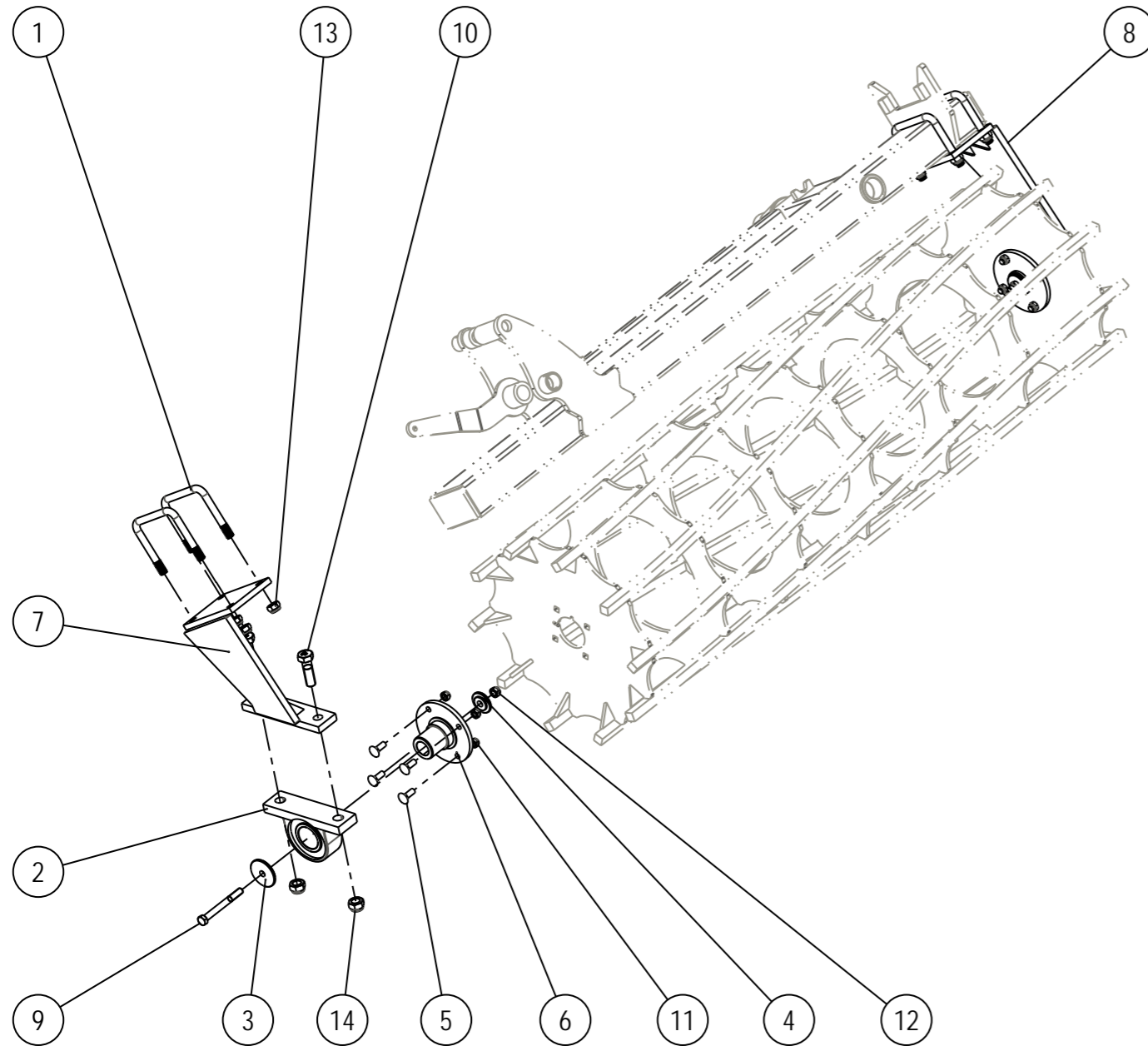


Repere	Quantite	Reference	Designation
1	1	21192	SUPPORT ROULEAU DROIT TITAN 36 230
2	1	21193	SUPPORT ROULEAU GAUCHE TITAN 36 230
3	1	21602	SUPPORT ROULEAU DROIT TITAN 28 230
4	1	21603	SUPPORT ROULEAU GAUCHE TITAN 28 230
5	1	21622	SUPPORT ROULEAU DROIT TITAN 44 230
6	1	21623	SUPPORT ROULEAU GAUCHE TITAN 44 230
7	1	21632	SUPPORT ROULEAU DROIT TITAN 32 230
8	1	21633	SUPPORT ROULEAU GAUCHE TITAN 32 230

(1/1)

Revision :  
Ma J :

# ROULEAU BARRES TITAN



(1/1)

Revision :  
Ma J :

Page 26

# ROULEAU BARRES TITAN

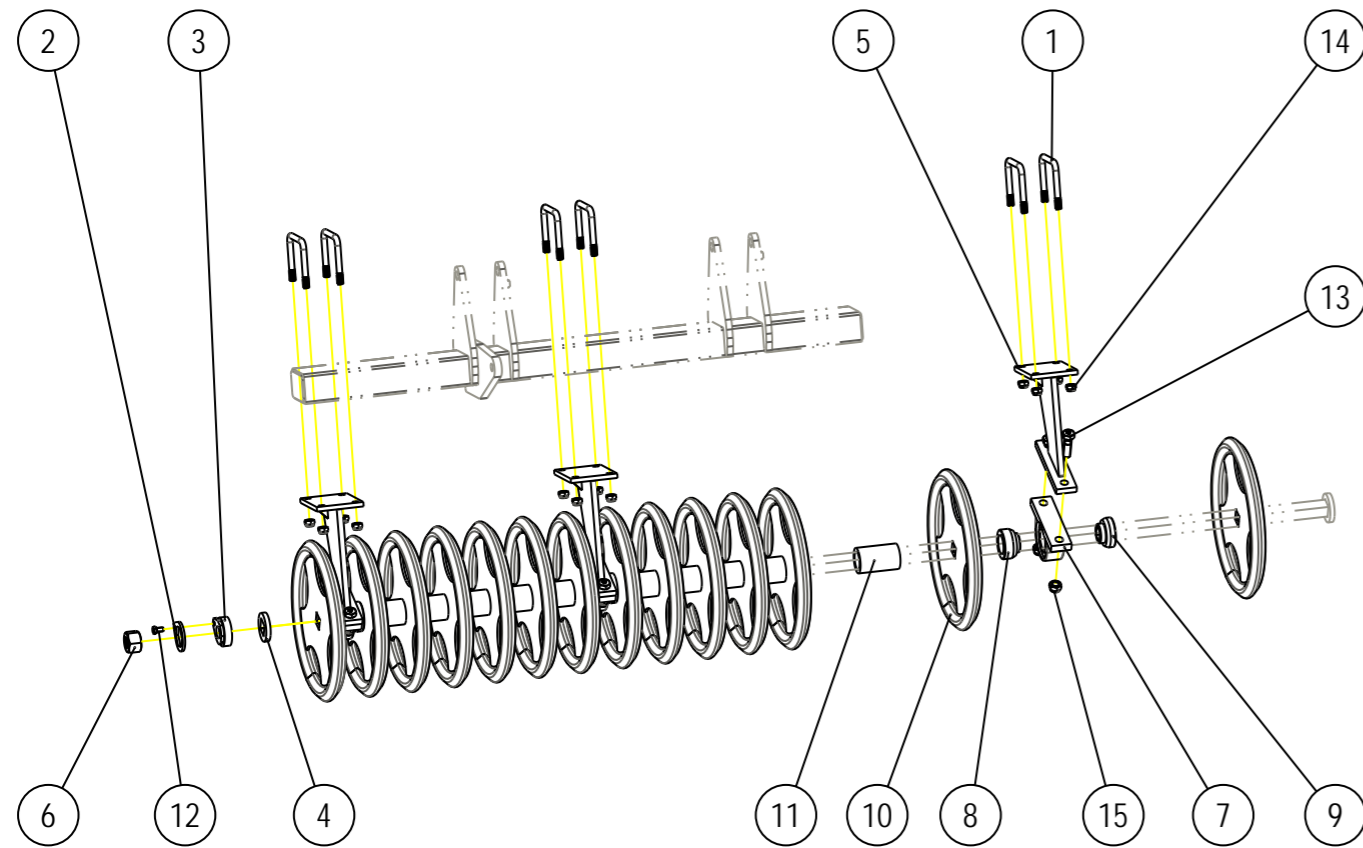


Repere	Quantité	Reference	Designation
1	4	10 40 006 90	Etrier 150 x 100
2	2	85 01 072 92	Palier UCP 213
3	2	444 402 590	RONDELLE POUR UCP 213
4	2	444 402 690	RONDELLE DE MOYEU UCP 213
5	8	13686	VIS TRCC M14 x 40
6	2	15125	MOYEU COMPLET DE ROULEAU BARRE
7	1	15825	CHAISE GAUCHE ROULEAU BARRE
8	1	15826	CHAISE DROITE ROULEAU BARRE
9	2	VI 31 20	Vis H M16x150 - 8.8 ZNBL DIN931 Screw H M16x150 - 8.8 ZNBL
10	4	VI 35 37	Vis H M24x 80 - 8.8 ZNBL DIN931 Screw H M24x 80 - 8.8 ZNBL
11	8	VJ 323	Ecrou frein std H M 14 - pas 200 Nyloc nut std H M 14 - thread 200
12	2	VJ 324	Ecrou frein std H M 16 - pas 200 Nyloc nut std H M 16 - thread 200
13	8	VJ 328	Ecrou frein std H M 20 - pas 150 Nyloc nut std H M 20 - thread 150
14	4	VJ 332	Ecrou frein std H M 24 - pas 200 Nyloc nut std H M 24 - thread 200

(1/1)

Revision :  
Ma J :

# ROULEAU DIAMANT



(1/1)

Revision :  
Ma J :

Page 27

# ROULEAU DIAMANT

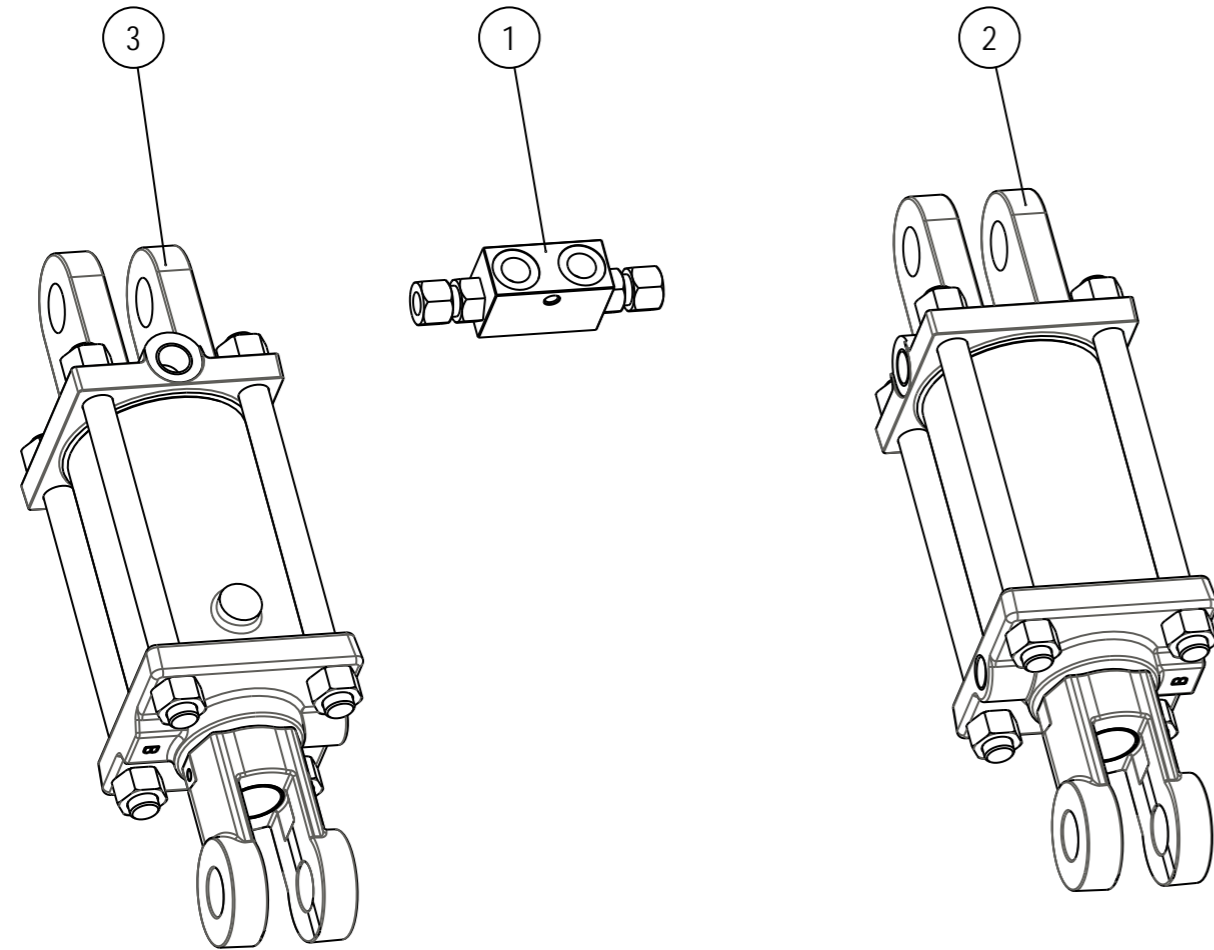


Repere	Quantité	Reference	Designation
1	6	10 40 006 90	Etrier 150 x 100
2	1	10 40 750 90	Frein d'écrou M40
3	1	43 03 024 00	Bague de bout d'arbre frein d'écrou M40
4	1	43 05 016 02	To 15
5	3	43 22 009 00	Chaise emopak
6	1	85 01 043 92	Ecrou HM 40 x 250 hex 65 Ep:42mm
7	3	85 01 072 92	Palier UCP 213
8	3	430 302 290	entretoise palier emopak Lg 58.5
9	3	430 302 390	entretoise palier emopak Lg 48.5
10	14	17377	ROUE DIAMANT CARRE DE 40
11	10	17418	ENTRETOISE ROULEAU DIAMANT lg 137
12	1	VI 30 02	Vis H M14x 25 - 8.8 ZNBL DIN933 Screw H M14x 25 - 8.8 ZNBL
13	6	VI 35 37	Vis H M24x 80 - 8.8 ZNBL DIN931 Screw H M24x 80 - 8.8 ZNBL
14	12	VJ 327	Ecrou frein std H M 20 - pas 250 Nyloc nut std H M 20 - thread 250
15	6	VJ 331	Ecrou frein std H M 24 - pas 300 Nyloc nut std H M 24 - thread 300

(1/1)

Revision :  
Ma J :

# ROULEAU HYDRAULIQUE



(1/1)

Revision :  
M a J :

Page 28

# ROULEAU HYDRAULIQUE



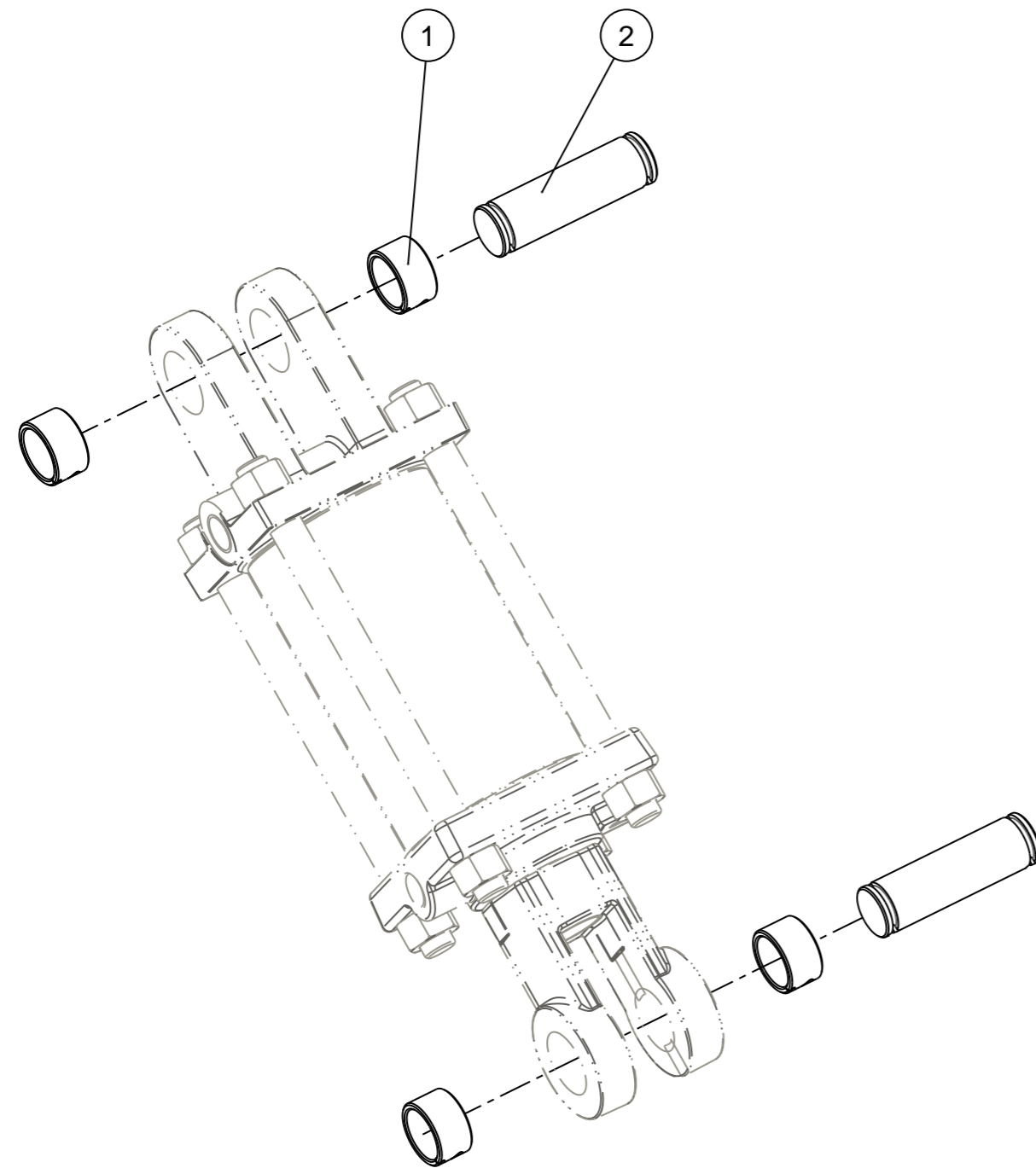
<i>Repère</i>	<i>Quantité</i>	<i>Référence</i>	<i>Désignation</i>
1	1	01541	CLAPET PILOTE
2	1	14277	VERIN ESCLAVE 32TP04-125
3	1	14278	VERIN MAITRE 35TP04-125

(1/1)

Revision :  
M a J :



# DETAIL VERIN ROULEAU



14278 (1/1)

Revision :  
Ma J :

# DETAIL VERIN ROULEAU

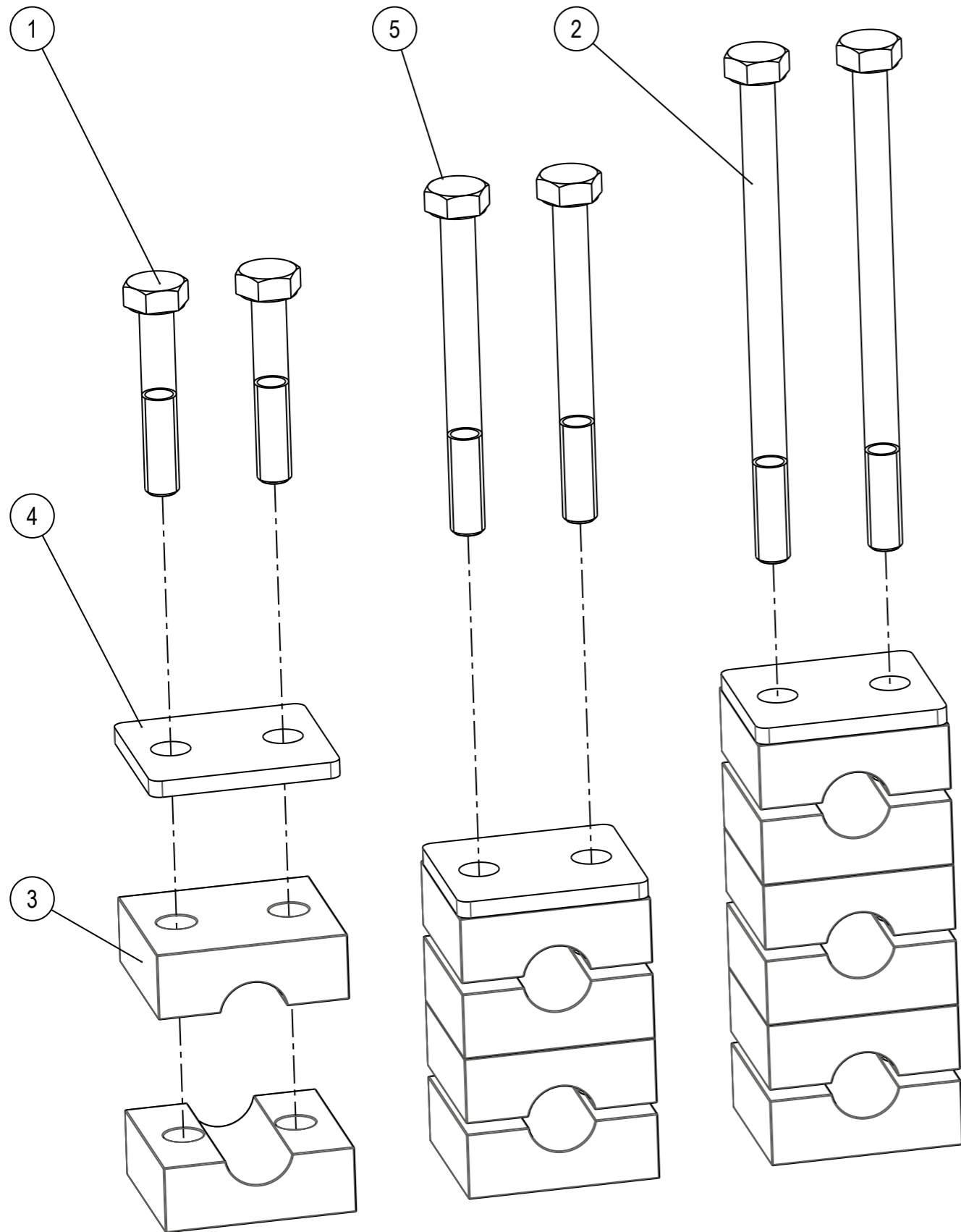


Repere	Quantité	Reference	Designation
1	4	M 260 082	Bagues acier Ø31.75 × 25.4 × 18 Steel bushing Ø31.75 × 25.4 × 20
2	2	M6431479	AXE Ø1" DE VERIN MONARCH

14278 (1/1)

Revision :  
Ma J :

# COLLIERS SIMPLES Ø12



(1/1)

Revision :  
M a J :

Page 30

# COLLIERS SIMPLES Ø12



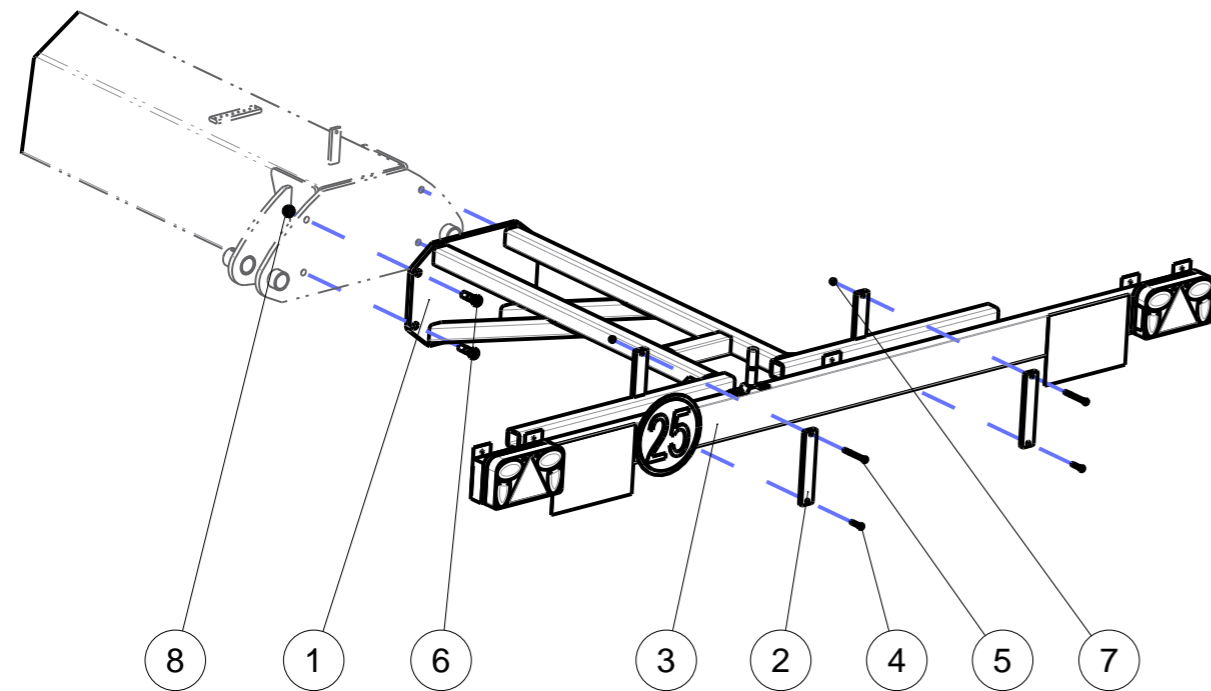
Repere	Quantité	Reference	Designation
1	2	1 116 260	Vis pour collier double 2x12 Screw for double collar 2x12
2	2	16 446	Vis H M6x 90 - 8.8 ZNBL DIN931 Screw H M6x 90 - 8.8 ZNBL
3	12	16309	PIECE DE SERRAGE COLLIER 1X12
4	3	16312	PLAQUE HRL 1 A ST ZN POUR COLLIER TAILLE 1
5	2	VI 26 06	Vis H M6x 60 - 8.8 ZNBL DIN931 Screw H M6x 60 - 8.8 ZNBL

Revision :  
M a J :

ACERO Page 29

(1/1)

# SIGNALISATION ARRIERE



(1/1)

Revision :  
Ma J :

Page 31

# SIGNALISATION ARRIERE



Repere	Quantite	Reference	Designation
1	1	16150	SIGNALISATION ARRIERE FOX'R MONOPOUTRE
2	2	21164	BRIDE DE SIGNALISATION
3	1	M 671 004	Rampe d'éclairage fixe 2500
4	2	VI 27 07	Vis H M8x 35 - 8.8 ZNBL DIN933 Screw H M8x 35 - 8.8 ZNBL
5	2	VI 27 13	Vis H M8x 80 - 8.8 ZNBL DIN931 Screw H M8x 80 - 8.8 ZNBL
6	4	VI 31 06	Vis H M16x 50 - 8.8 ZNBL, filet /25 mm Screw H M16x 50 - 8.8 ZNBL, thread /25 mm
7	4	VJ 320	Ecrou frein std H M 8 - pas 125 Nyloc nut std H M 8 - thread 125
8	4	VJ 324	Ecrou frein std H M 16 - pas 200 Nyloc nut std H M 16 - thread 200

(1/1)

Revision :  
Ma J :