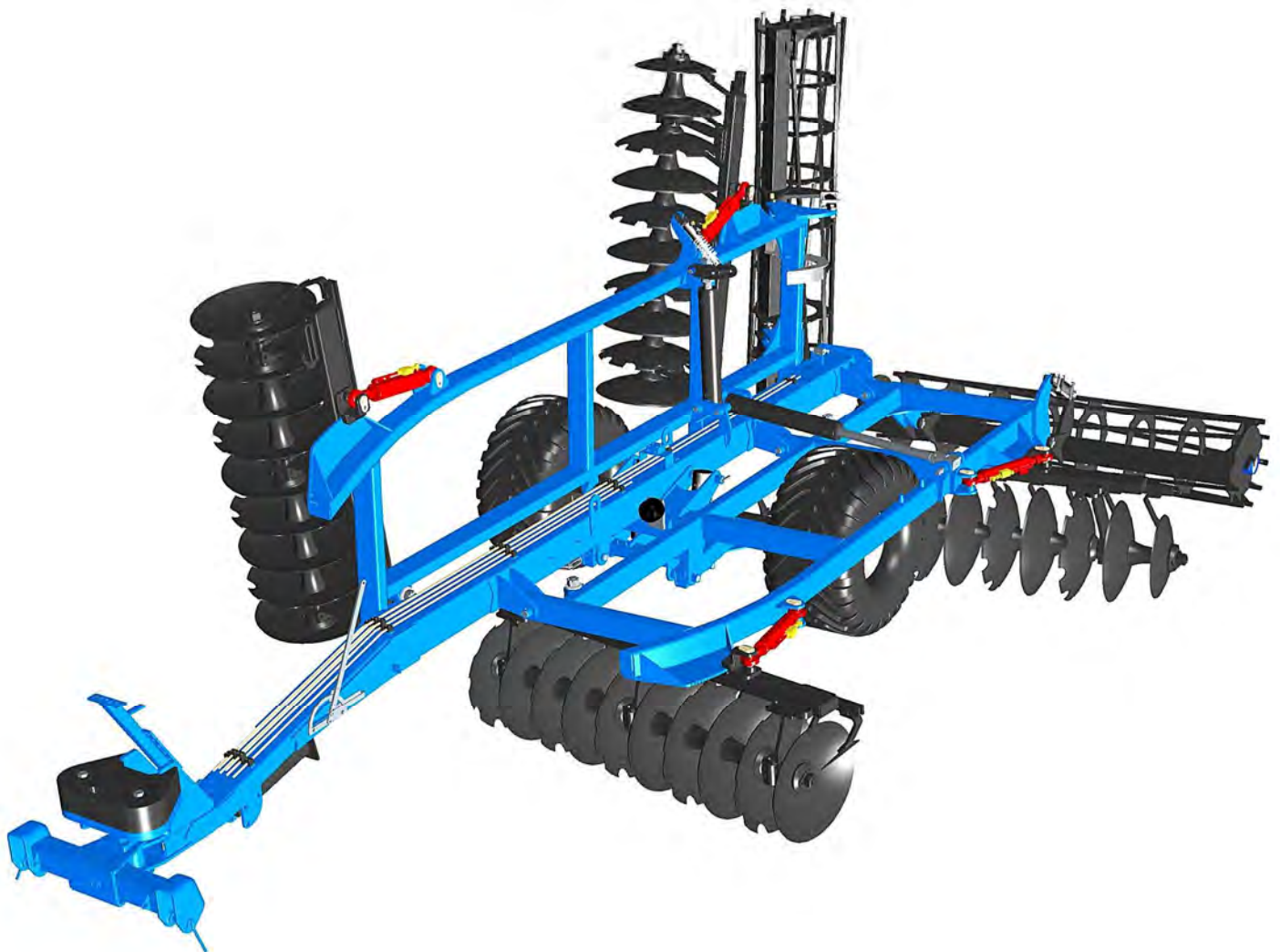


# **TELLUS / TELLUS MK**

**PULVERISEUR A DISQUES, REPLIAGE HYDRAULIQUE  
AVEC TRAIN PORTEUR AU CENTRE**

**VERSION 06 2013**

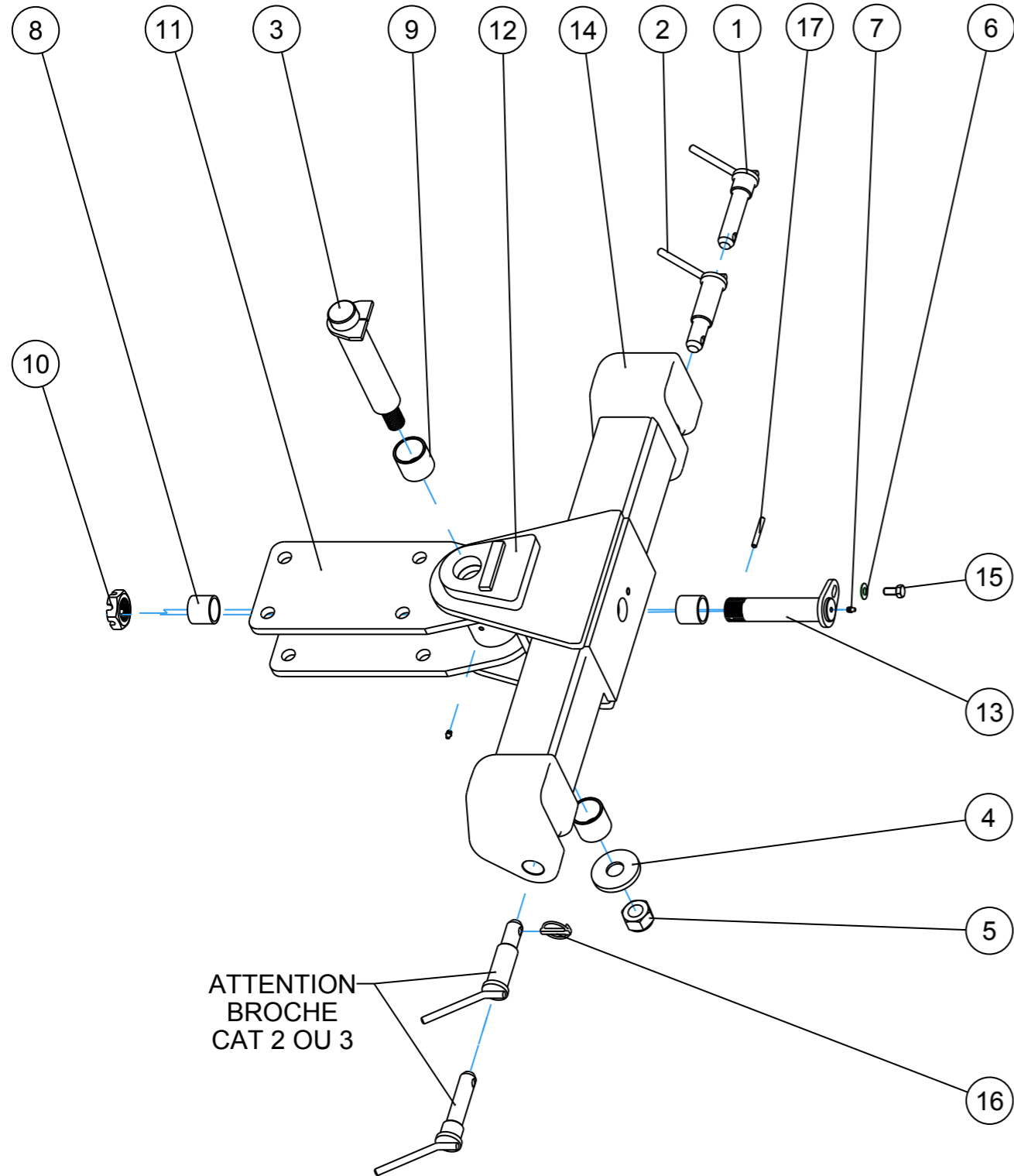


**SOUCHU**

Attelage sur bras	1
Châssis supérieur X	2
Châssis supérieur K	3
Porte roues	4
Butée hydraulique porte roues	5
Essieux	6
Roues	7
Châssis Inférieurs en X	8
Châssis Inférieurs en K	9
Tableau châssis inférieurs	10
Extensions K	11
Conversion X vers K	12
Réglage Angles hydraulique	13
Trains de disques	14
Tubes disques indépendants	15
Palier carré de 40	16
Palier 2 disques	17
Palier 3 disques	18
Arbres	19
Décrottoirs	20
Barre de décrottoirs	21
Kit déflecteurs	22
Supports rouleaux	23
Montage Rouleau barres	24
Tableau rouleau barre	25
Barre de poussée	26
Rouleau hydraulique	27
Détail vérin rouleau	28
Montage colliers tuyaux	29
Signalisation arrière	30



# ATTELAGE SUR BRAS CAT 2 ET 3



ATTENTION  
BROCHE  
CAT 2 OU 3

107203100 (1/1)

Revision :  
Ma J :

# ATTELAGE SUR BRAS CAT 2 ET 3

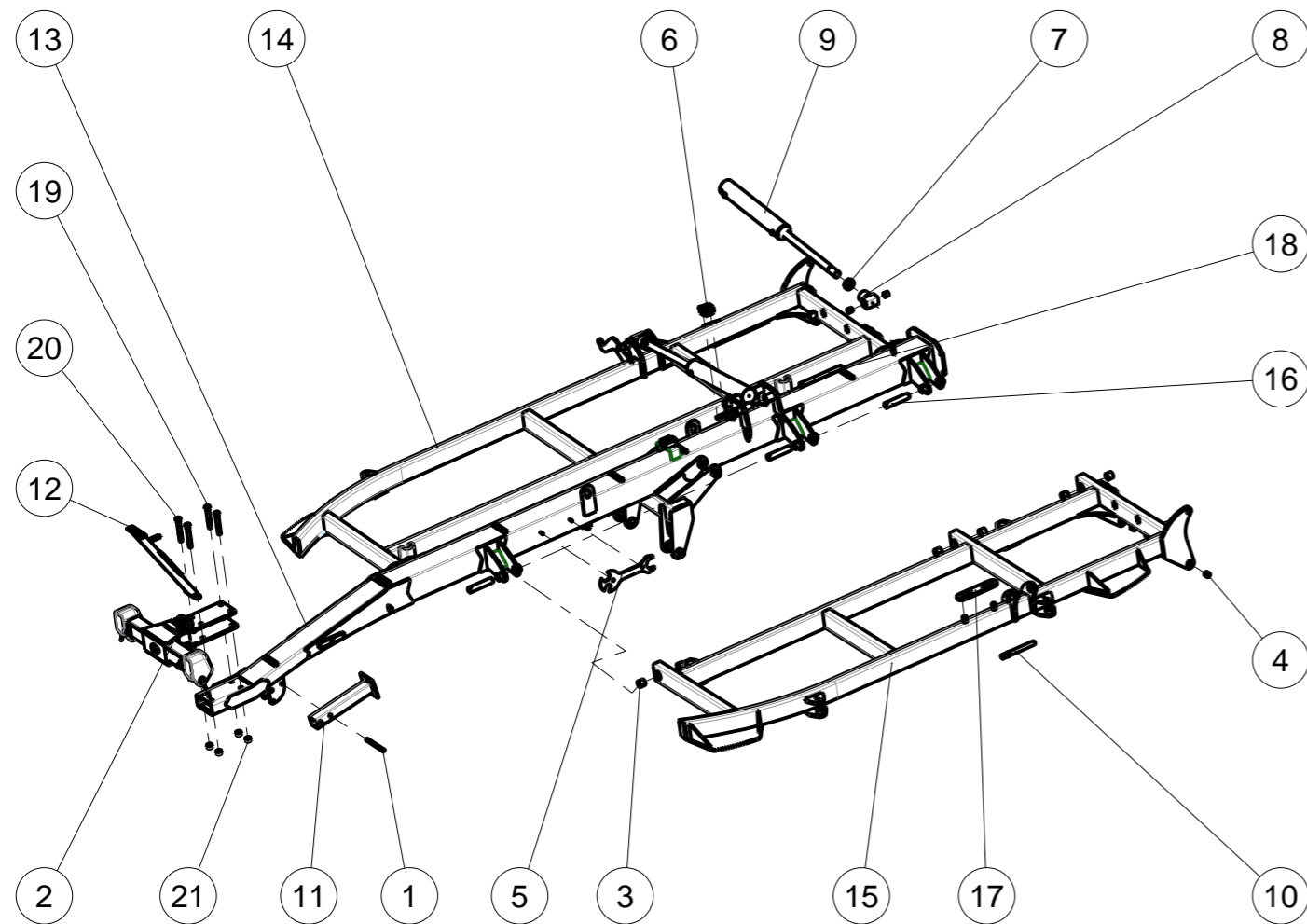


Repère	Quantité	Référence	Désignation
1	2	1 122 717	Broche d'attelage fixe N°2 Fixed link pin N°2
2	2	1 122 718	Broche d'attel. N°3 fixe Fixed link pin N°3
3	1	10 29 016 00	AXE D'ARTICULATION
4	1	44 00 006 90	RONDELLE DISQUE DE STAB
5	1	80 39 008 00	Ecrou frein HM 30N
6	1	80 42 001 00	rondelle contact
7	2	80 73 001 00	graisseur droit
8	2	85 01 021 86	bague acier
9	2	85 01 018 86	Bague usure acier
10	1	030300690	Ecroux à crenaux 40 pas 250
11	1	107202700	Support d'attelage
12	1	107202900	liaison pivot
13	1	107203200	axe sur bras d'attelage
14	1	107203700	Traverse d'attelage sur bras
15	1	VI 29 03	Vis H M12x25 - 8.8 Z, filet / 25 mm Screw H M12x25 - 8.8 Z, thread / 25 mm
16	2	806400400	goupille clip zinguee
17	1	806300800	Goupille elastique 8 - 60 norme NF E 27-489

Revision :  
Ma J :

107203100 (1/1)

# CHASSIS SUPERIEUR X



(1/1)

Revision :  
Ma J :

2

# CHASSIS SUPERIEUR X

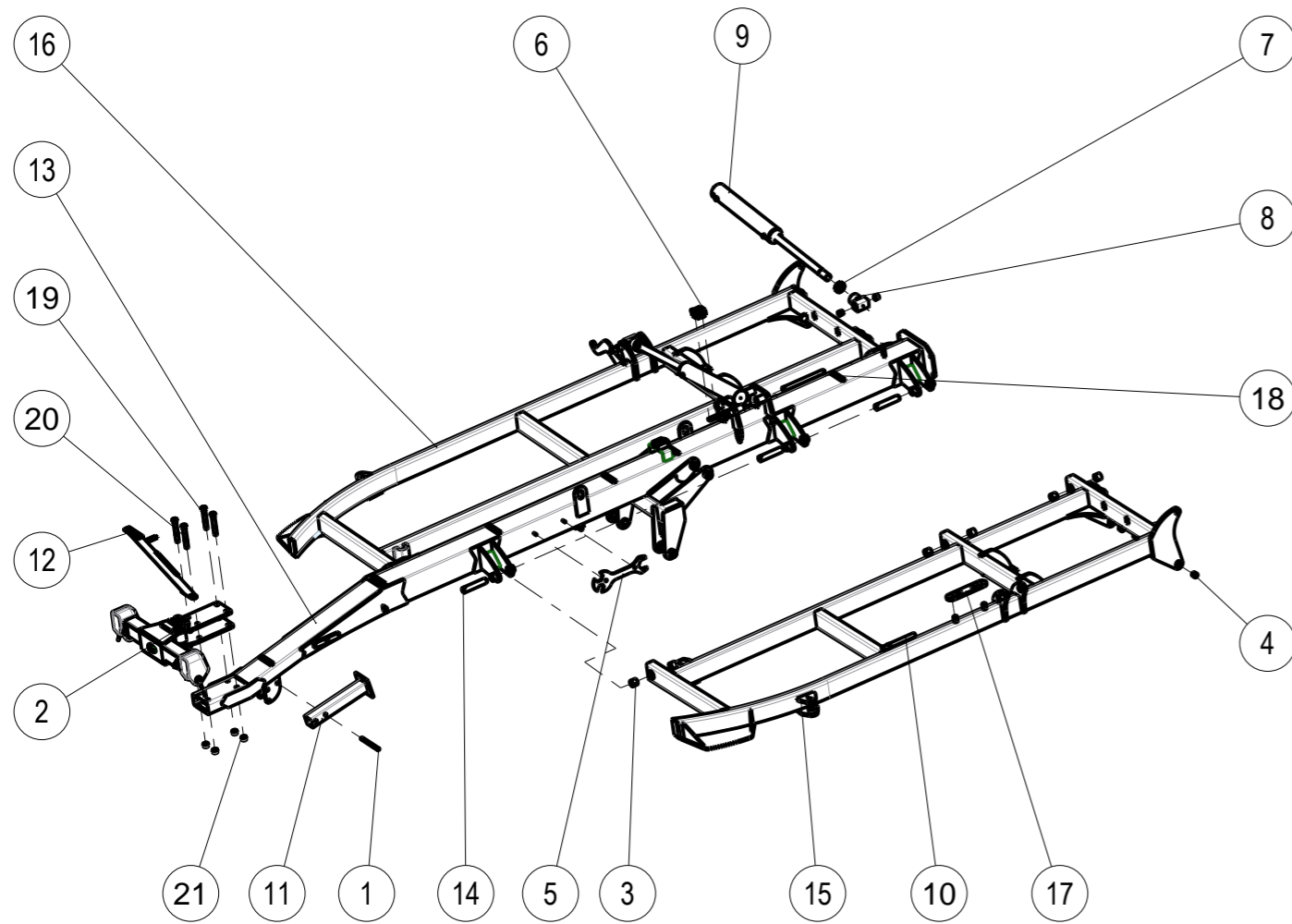


Rep re	Quantit	R frence	D signation
1	1	10 69 034 90	AXE DE BEQUI.DXRV "2003"
2	1	10 72 031 00	Attelage sur bras Std 4 Trous
3	12	85 01 021 86	Bague acier Dia 40x48 Lg=40 Bush steel Dia 40x48 Lg=40
4	12	198 231	Bague acier Dia 30x34 Lg=30 Bush steel Dia 30x34 Lg=30
5	1	850 109 492	Clé universelle
6	1	11261	VALVE DE RETENUE DE CHARGE
7	2	11352	ECROU M48x300 ZINGUE BLANC
8	2	11455	LIMITEUR
9	2	13501	VERIN
10	2	15358	AXE DE TIGE DE VERIN DE REPLIAGE
11	1	15940	BEQUILLE BRET, FOX'R, ECOTRAK
12	1	16320	SUPPORT DE FLEXIBLES
13	1	16400	CHASSIS SUPERIEUR TELLUS
14	1	16408	AILE DROITE TELLUS EN X
15	1	16409	AILE GAUCHE TELLUS EN X
16	6	16461	AXE DE PIVOT D'AILE TELLUS
17	1	16816	BARRE DE VERROUILLAGE
18	2	22190	AXE DE FUT DE VERIN DE REPLIAGE TELLUS
19	2	VI 35 12	Vis H M24x160 - 8.8 ZNBL DIN931 Screw H M24x160 - 8.8 ZNBL
20	2	VI 35 14	Vis H M24x170 - 10.9 ZNBL DIN931 Screw H M24x170 - 10.9 ZNBL
21	4	VJ 331	Ecrou frein std H M 24 - pas 300 Nyloc nut std H M 24 - thread 300

(1/1)

Revision :  
Ma J :

# CHASSIS SUPERIEUR MK



(1/1)

Revision :  
Ma J :

3

# CHASSIS SUPERIEUR MK

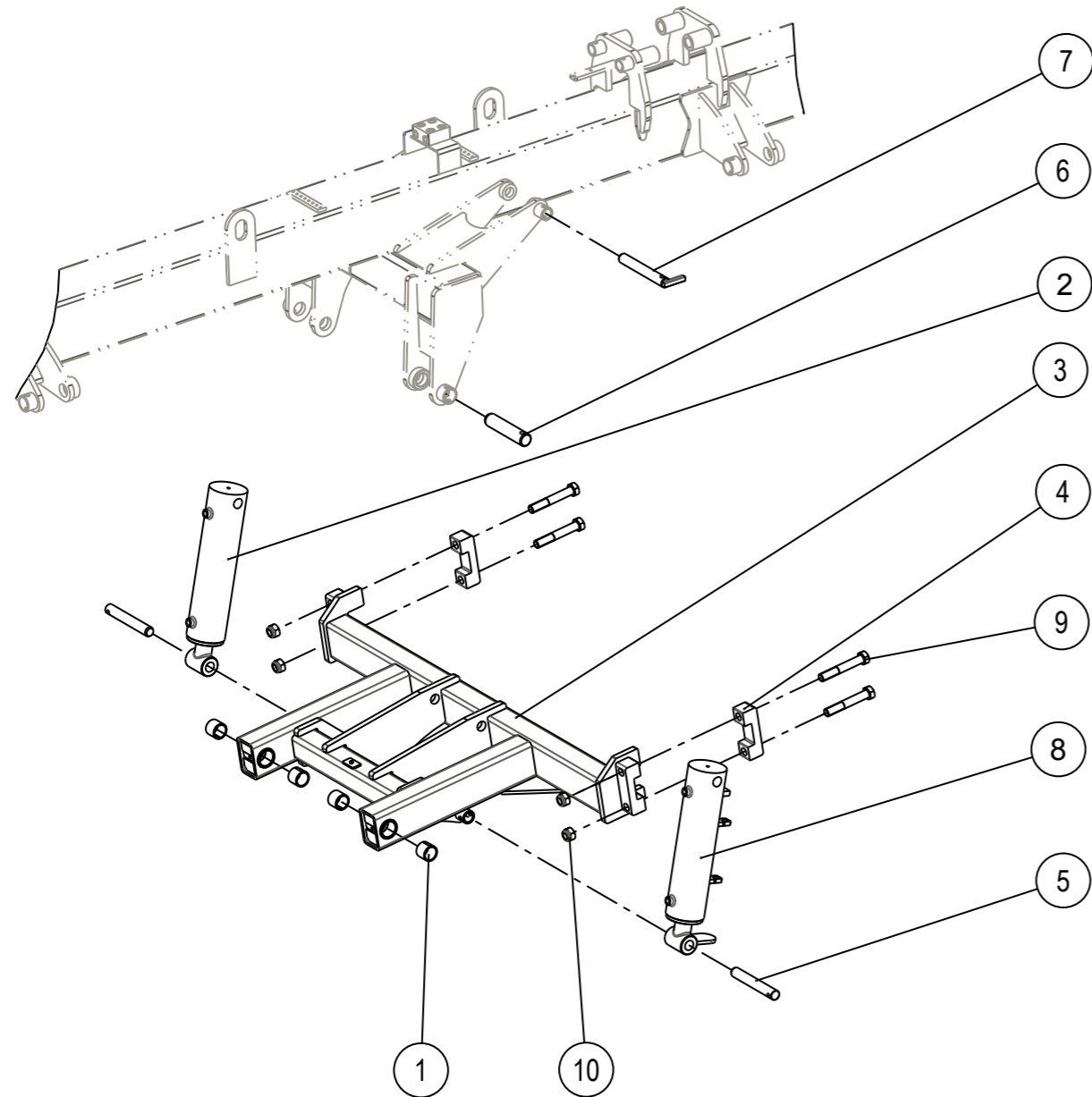


Rep re	Quantit	R frence	D signation
1	1	10 69 034 90	AXE DE BEQUI.DXRV "2003"
2	1	10 72 031 00	Attelage sur bras Std 4 Trous
3	12	85 01 021 86	Bague acier Dia 40x48 Lg=40 Bush steel Dia 40x48 Lg=40
4	12	198 231	Bague acier Dia 30x34 Lg=30 Bush steel Dia 30x34 Lg=30
5	1	850 109 492	Clé universelle
6	1	11261	VALVE DE RETENUE DE CHARGE
7	2	11352	ECROU M48x300 ZINGUE BLANC
8	2	11455	LIMITEUR
9	2	13501	VERIN
10	2	15358	AXE DE TIGE DE VERIN DE REPLIAGE
11	1	15940	BEQUILLE BRET, FOX'R, ECOTRAK
12	1	16320	SUPPORT DE FLEXIBLES
13	1	16400	CHASSIS SUPERIEUR TELLUS
14	6	16461	AXE DE PIVOT D'AILE TELLUS
15	1	16465	AILE GAUCHE TELLUS EN K
16	1	16466	AILE DROITE TELLUS EN K
17	1	16816	BARRE DE VERROUILLAGE
18	2	22190	AXE DE FUT DE VERIN DE REPLIAGE TELLUS
19	2	VI 35 12	Vis H M24x160 - 8.8 ZNBL DIN931 Screw H M24x160 - 8.8 ZNBL
20	2	VI 35 14	Vis H M24x170 - 10.9 ZNBL DIN931 Screw H M24x170 - 10.9 ZNBL
21	4	VJ 331	Ecrou frein std H M 24 - pas 300 Nyloc nut std H M 24 - thread 300

(1/1)

Revision :  
Ma J :

# PORTE ROUES



(1/1)

Revision :  
Ma J :

4

# PORTE ROUES

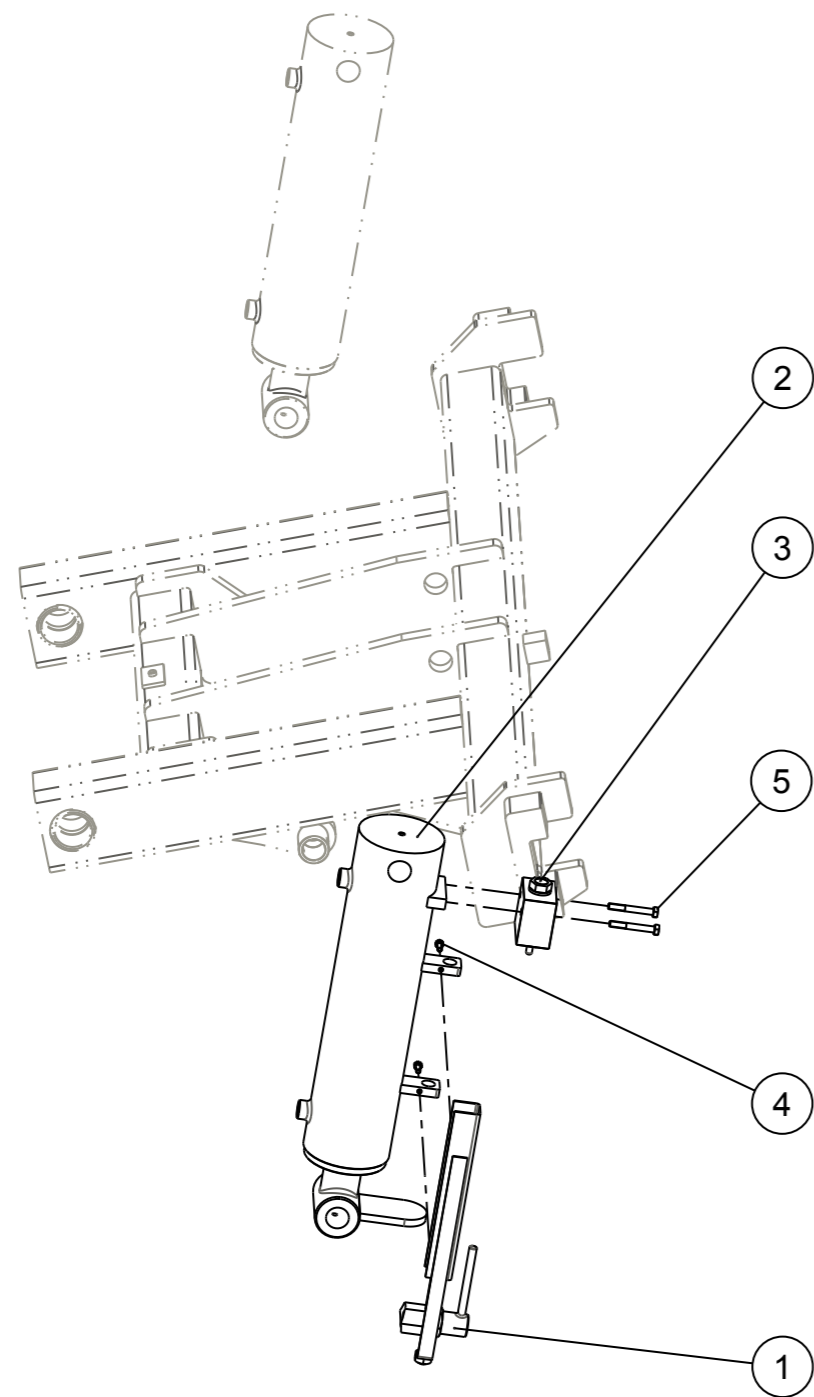


Repère	Quantité	Référence	Désignation
1	4	85 01 021 86	Bague acier Dia 40x48 Lg=40 Bush steel Dia 40x48 Lg=40
2	1	13520	VERIN DE PORTE ROUES
3	1	16385	PORTE ROUES TELLUS
4	2	16407	BRIDE D'ESSIEU
5	2	16460	AXE DE TIGE DE VERIN DE PORTE ROUES
6	2	22192	AXE DE PORTE ROUES
7	2	16462	AXE COMPLET FUT DE VERIN PORTE ROUES
8	1	18106	VERIN PORTE ROUES POUR BUTEE HYDRAULIQUE
9	4	VI 35 09	Vis H M24x150 - 8.8 Z, filet / 60 mm Screw H M24x150 - 8.8 Z, thread / 60 mm
10	4	VJ 331	Ecrou frein std H M 24 - pas 300 Nyloc nut std H M 24 - thread 300

(1/1)

Revision :  
Ma J :

# BUTEE HYDRAULIQUE PORTE ROUES

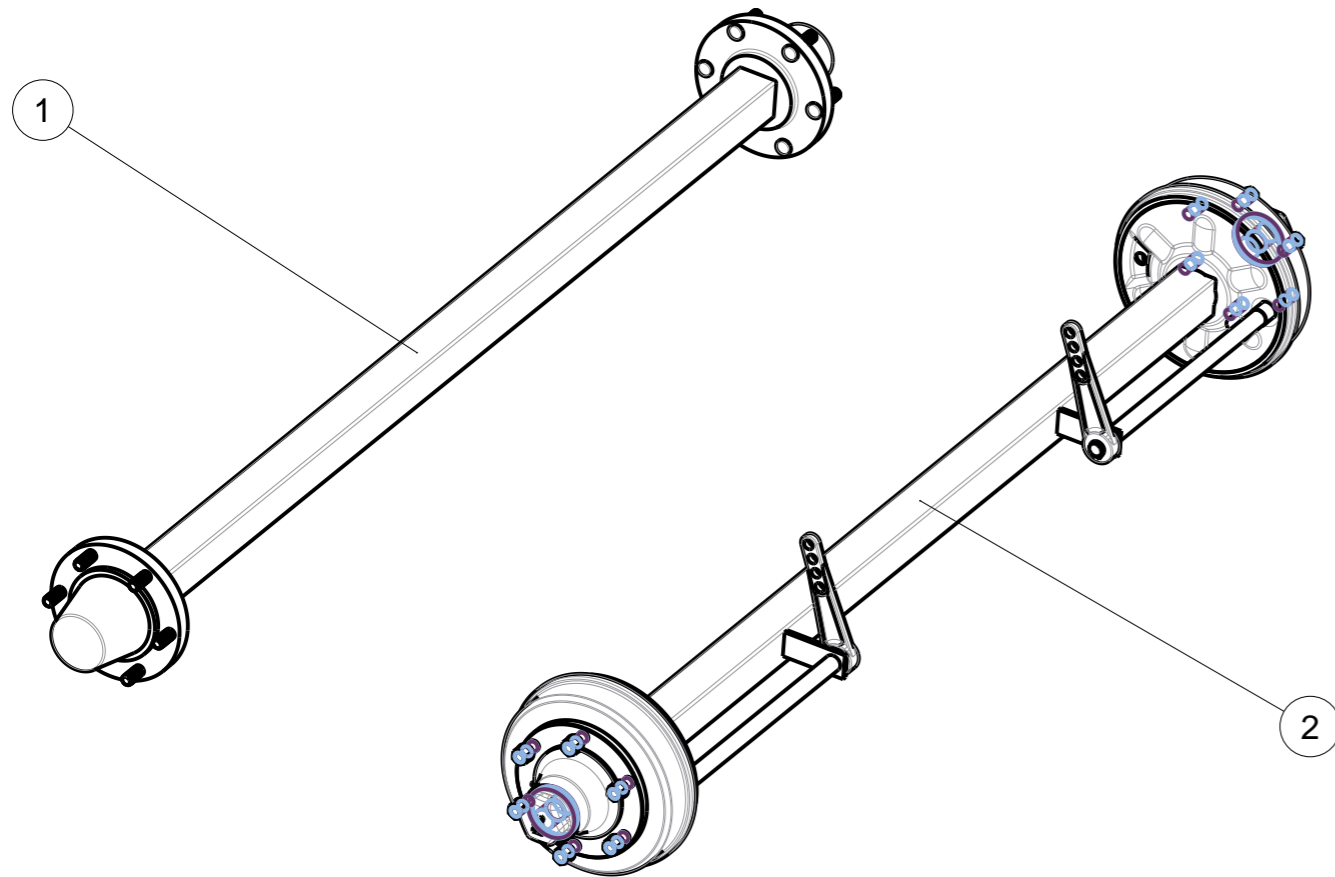


# BUTEE HYDRAULIQUE PORTE ROUES



Repère	Quantité	Référence	Désignation
1	1	14233	COULISSE COMPLETE
2	1	18106	VERIN PORTE ROUES POUR BUTEE HYDRAULIQUE
3	1	M530062	Vanne fin de course 1/2" normalement ouvert Stroke end spool 1/2" normally open
4	2	VI 26 02	Vis H M6x16 - 8.8 Z, filet / 16 mm Screw H M6x16 - 8.8 Z, thread / 16 mm
5	2	VI 27 11	Vis H M8x60 - 8.8 Z, filet / 22 mm Screw H M8x60 - 8.8 Z, thread / 22 mm

# ESSIEUX



(1/1)

Revision :  
Ma J :

# ESSIEUX



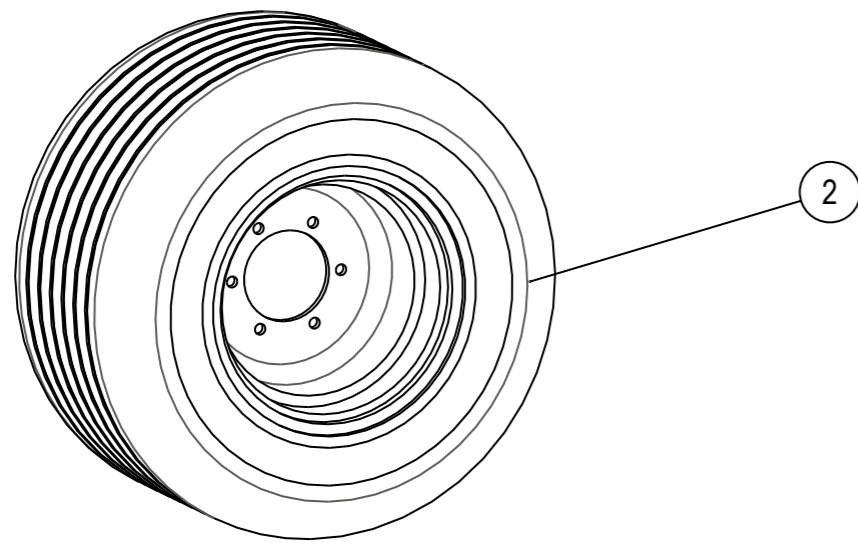
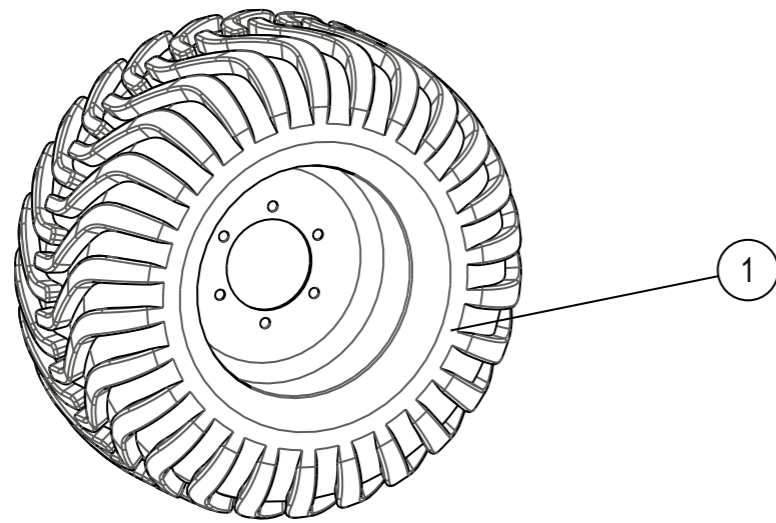
<i>Repere</i>	<i>Quantite</i>	<i>Reference</i>	<i>Designation</i>
1	1	16510	ESSIEU 706 A VOIE DE 1980
2	1	20910	ESSIEU 706AF 300X60C VOIE 1980 J=600

(1/1)

Revision :  
Ma J :



# ROUES



(1/1)

Revision :  
Ma J :

# ROUES

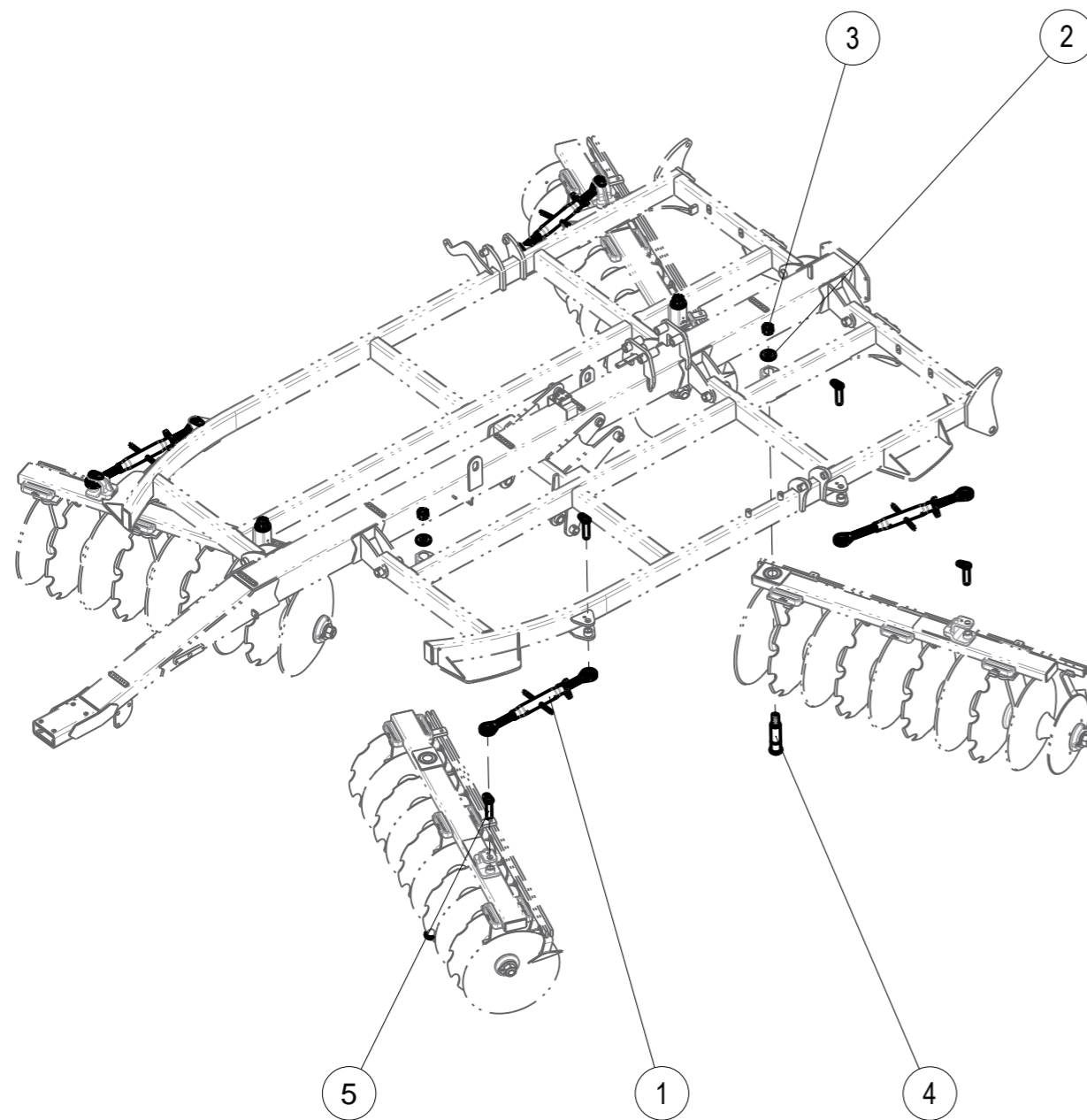


<i>Repère</i>	<i>Quantité</i>	<i>Référence</i>	<i>Désignation</i>
1	1	10599	ROUE BASSE PRESSION 400X60X15.5
2	1	16334	ROUE 19/45X17 18 PLYS 6 TROUS

(1/1)

Revision :  
Ma J :

# CHASSIS INFERIEURS



(1/1)

Revision :  
Ma J :

8

# CHASSIS INFERIEURS

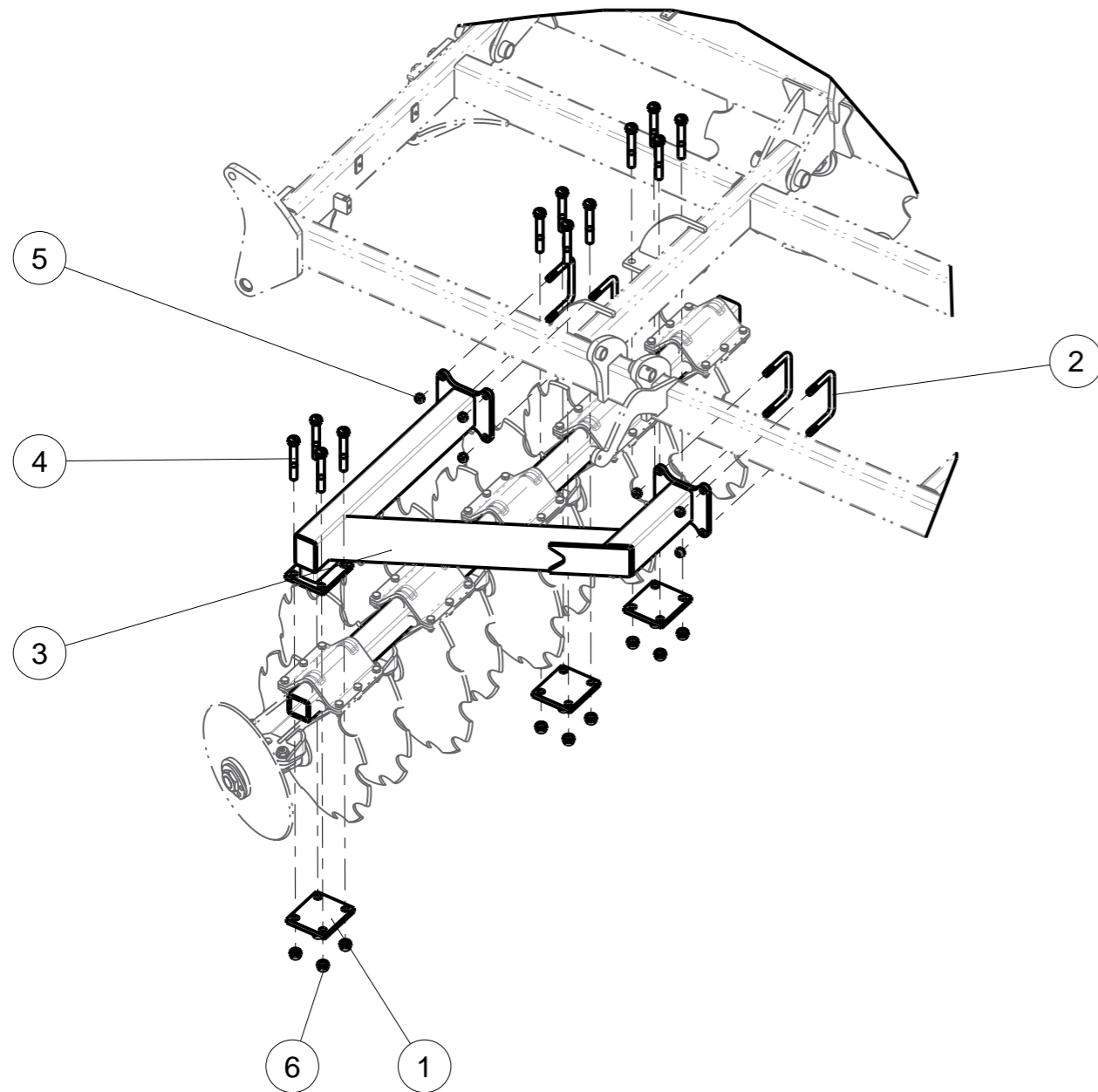


Rep re	Quantit	R frence	D signation
1	4	85 01 002 88	BARRE DE POUSSEE
2	4	04697	RONDELLE
3	4	06037	ECROU HK M36X200
4	4	18566	AXE SEUL DU 56.9 LST278 LU212
5	8	18570	AXE SOUDE DU32 LU105

(1/1)

Revision :  
Ma J :

# CHASSIS INFÉRIEURS K



(1/1)

Revision :  
Ma J :

# CHASSIS INFÉRIEURS K



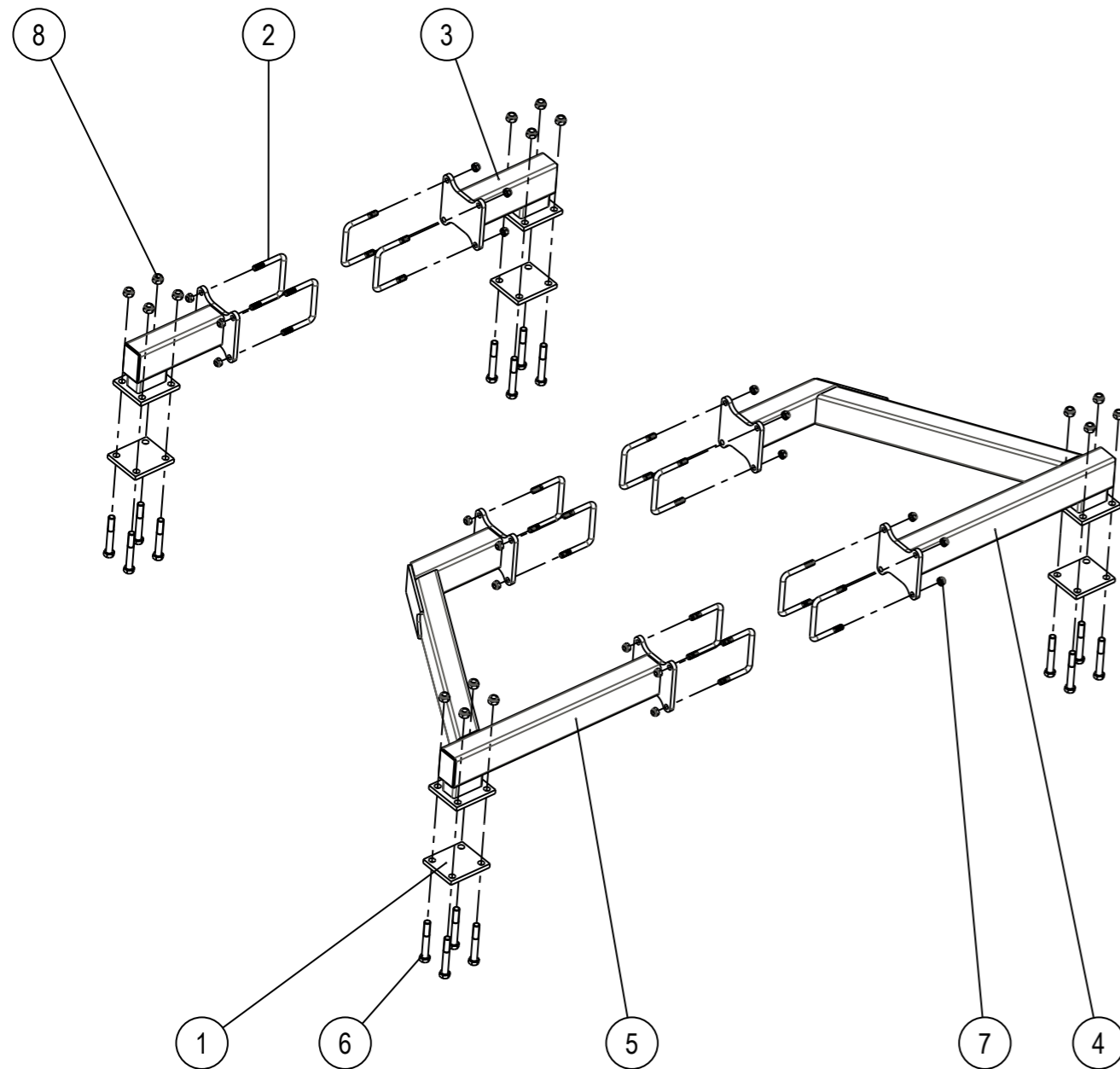
Repere	Quantité	Reference	Designation
1	6	13510	PLAQUE
2	8	15336	ETRIER M16 POUR TUBE 140X70
3	1	16862	EXTENSION DROITE TELLUS MK 36 230
4	24	VI 33 14	Vis H M20x140 - 8.8 ZNBL DIN931 Screw H M20x140 - 8.8 ZNBL
5	16	VJ 324	Ecrou frein std H M 16 - pas 200 Nyloc nut std H M 16 - thread 200
6	24	VJ 327	Ecrou frein std H M 20 - pas 250 Nyloc nut std H M 20 - thread 250

(1/1)

Revision :  
Ma J :

<u>OUTIL</u>	<u>NB DE DISQUES TOTAL</u>	<u>ECART ENTRE DISQUES</u>	<u>NB DE PALIERS AV</u>	<u>NB DE PALIERS AR</u>	<u>CHASSIS AV GAUCHE</u>	<u>CHASSIS AV DROIT</u>	<u>CHASSIS AR GAUCHE</u>	<u>CHASSIS AR DROIT</u>
TELLUS MK 28	27+2 eff	200	4	6	16943	16942		
TELLUS MK 28	31+2 eff	230	4	8	16467	16468		
TELLUS MK 32	33+2 eff	200	4	8	NC	NC		
TELLUS MK 32	35+2 eff	230	4	8	16423	16422		
TELLUS MK 36	37+2 eff	200	4	8	16977	16976		
TELLUS MK 36	39+2 eff	230	4	10	16859	16860		
TELLUS X 28	29+2 eff	200	4	4	NC	NC	NC	NC
TELLUS X 28	29+2 eff	230	4	4	18043	18044	18045	18046
TELLUS X 32	33+2 eff	200	4	4	18027	18026	18029	18028
TELLUS X 32	33+2 eff	230	4	4	16467	16468	16469	16470
TELLUS X 36	37+2 eff	200	4	4	NC	NC	NC	NC
TELLUS X 36	37+2 eff	230	4	4	16423	16422	16425	16424

# EXTENSIONS MK



(1/1)

Revision :  
Ma J :

# EXTENSIONS MK

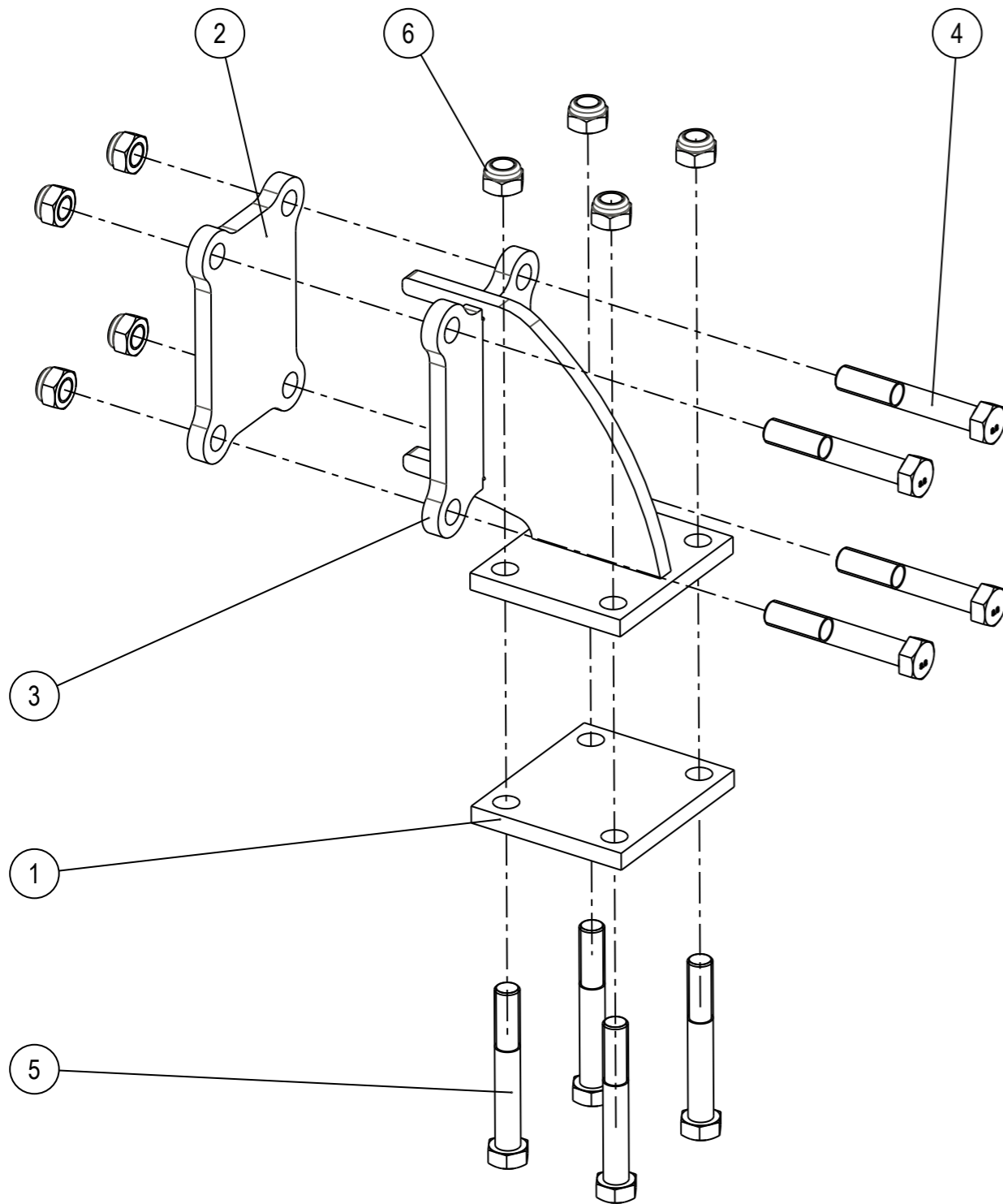


Rep re	Quantit	R frence	D signation
1	4	13510	PLAQUE
2	*	15336	ETRIER M16 POUR TUBE 140X70
3	2	16497	EXTENSION TELLUS MK 32 230 ET 36 200
4	1	16862	EXTENSION DROITE TELLUS MK 36 230
5	1	16863	EXTENSION GAUCHE TELLUS MK 36 230
6	*	VI 33 14	Vis H M20x140 - 8.8 Z, filet / 52 mm Screw H M20x140 - 8.8 Z, thread / 52 mm
7	*	VJ 324	Ecrou frein std H M 16 - pas 200 Nyloc nut std H M 16 - thread 200
8	*	VJ 327	Ecrou frein std H M 20 - pas 250 Nyloc nut std H M 20 - thread 250

(1/1)

Revision :  
Ma J :

# CONVERSION X VERS K



(1/1)

Revision :  
Ma J :

# CONVERSION X VERS K

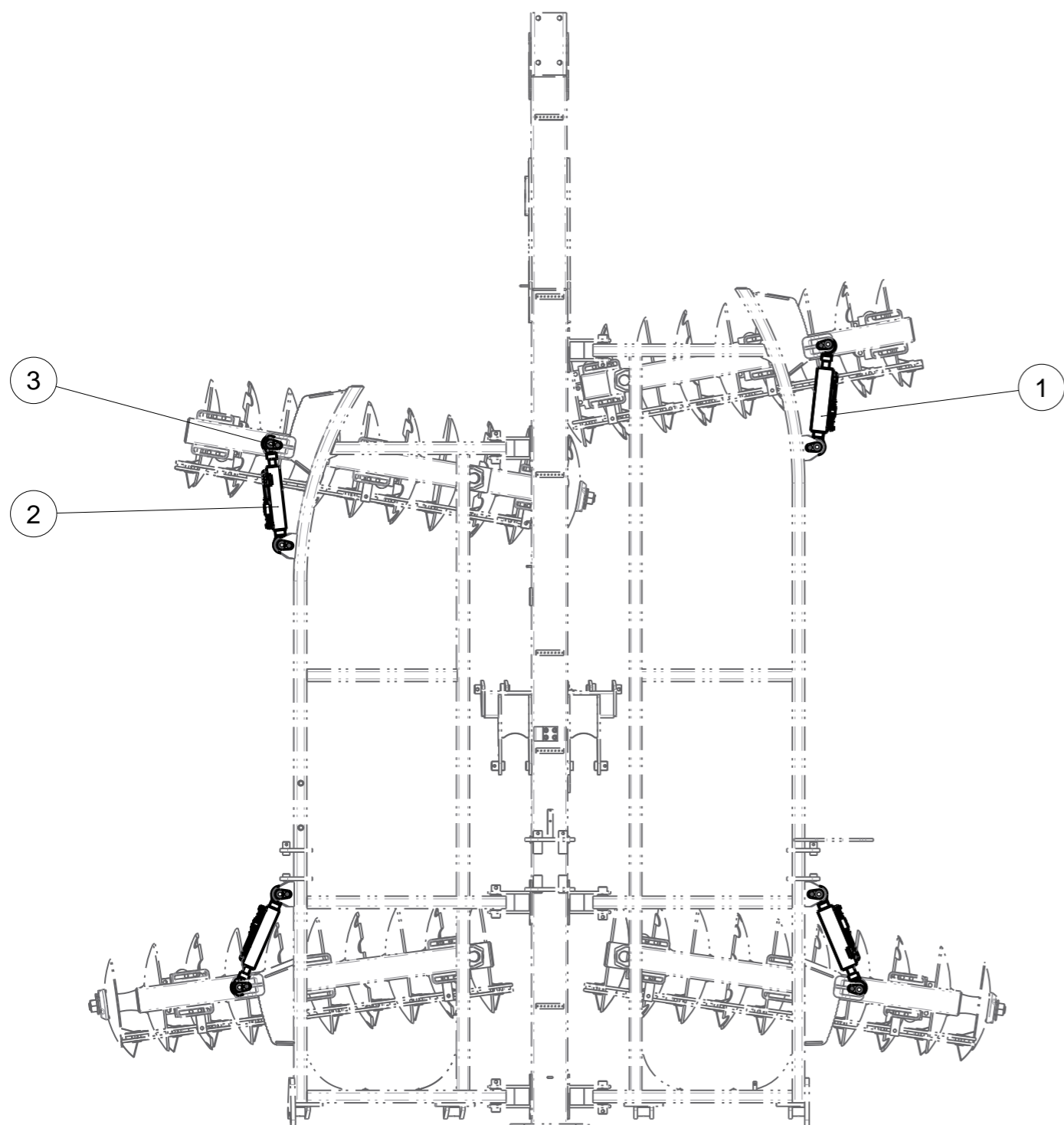


Rep re	Quantit	R frence	D signation
1	*	13510	PLAQUE
2	*	16634	BRIDE 140x80
3	*	16768	SUPPORTS DE DISQUES INDEPENDANTS
4	*	VI 33 13	Vis H M20x130 - 8.8 Z, filet / 52 mm Screw H M20x130 - 8.8 Z, thread / 52 mm
5	*	VI 33 14	Vis H M20x140 - 8.8 Z, filet / 52 mm Screw H M20x140 - 8.8 Z, thread / 52 mm
6	*	VJ 327	Ecrou frein std H M 20 - pas 250 Nyloc nut std H M 20 - thread 250

(1/1)

Revision :  
Ma J :

# REGLAGE ANGLES HYDRAULIQUES



(1/1)

Revision :  
Ma J :

# REGLAGE ANGLES HYDRAULIQUES

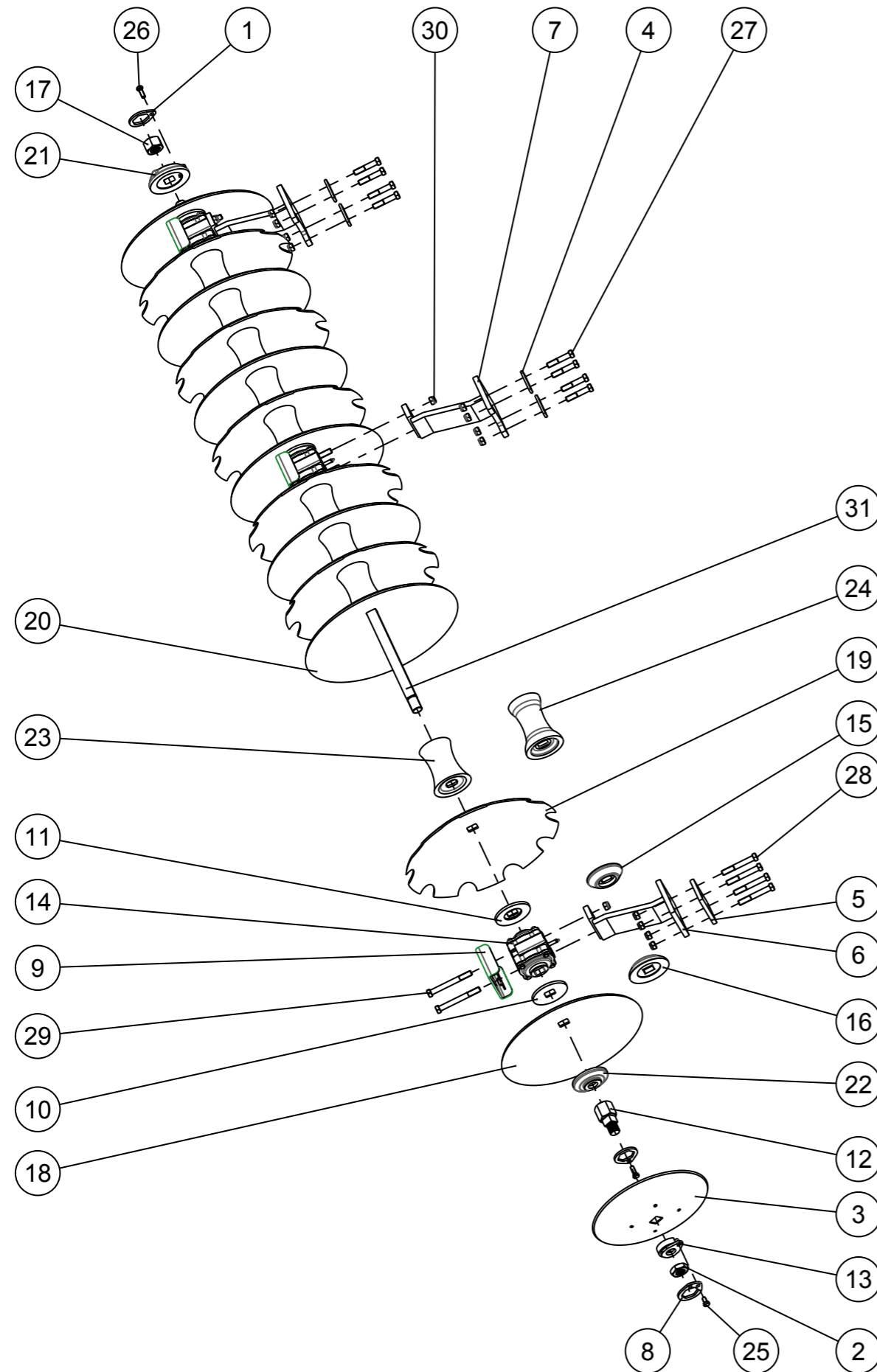


Repere	Quantité	Reference	Designation
1	2	85 10 092 93	Verin M/E 80x49.3 C250 monté
2	2	85 10 095 93	Verin M/E 63x35 C250
3	8	18570	AXE SOUDE DU32 LU105

(1/1)

Revision :  
Ma J :

# TRAINS DE DISQUES



(1/1)

Revision :  
Ma J :

# TRAINS DE DISQUES



Repère	Quantité	Référence	Désignation
1	2	10 40 750 90	Frein d'écrou M40
2	1	85 01 117 92	Ecrou HM 40 x 250 hex 65
3	1	00544	DISQUE ANTI - PROJECTION Ø500X4.5
4	4	02045	PLAQUE
5	1	08002	PLAQUE
6	1	13887	CHAISE GB/SOUCU ENTRAXE 202
7	2	13889	CHAISE GB/SOUCU ENTRAXE 242
8	1	061303190	ARRETOIR D'ECROU
9	3	104001200	PROTECTEUR DE PALIER CARRE DE 40
10	3	104060990	FLASQUE DE PALIER CONCAVE 195
11	3	104061090	FLASQUE DE PALIER CONVEXE 195
12	1	108911200	ADAPTATEUR DISQUE ANTI - PROJECTION
13	1	430302400	BAGUE DE BOUT D'ARBRE N° 2
14	3	850104092	PALIER CARRE DE 40
15	1	850104192	FLASQUE DE PALIER CONVEXE Ø150 PAS DE 230
16	1	850104292	FLASQUE DE PALIER CONCAVE Ø170 PAS DE 230
17	1	850104392	Ecrou HM 40 x 250 hex 65
18	1	851000898	DISQUE LISSE Ø610X6
19	6	851000998	DISQUE CRENELE Ø660X6
20	6	851001098	DISQUE LISSE Ø660X6
21	1	851002497	Flasque concave de bout d'arbre
22	1	851002697	Flasque convexe de bout d'arbre
23	9	851003397	BOBINE DE 195
24	1	851003697	Bobine 225 rayon 5°6 renforcee
25	1	VI 30 02	Vis H M14x25 - 8.8 Z, filet / 25 mm Screw H M14x25 - 8.8 Z, thread / 25 mm
26	2	VI 30 04	Vis H M14x40 - 8.8 Z, filet / 34 mm Screw H M14x40 - 8.8 Z, thread / 34 mm
27	8	VI 33 10	Vis H M20x100 - 8.8 Z, filet / 46 mm Screw H M20x100 - 8.8 Z, thread / 46 mm
28	4	VI 33 14	Vis H M20x140 - 8.8 Z, filet / 52 mm Screw H M20x140 - 8.8 Z, thread / 52 mm
29	6	VI 33 19	Vis H M20x180 - 8.8 Z, filet / 52 mm Screw H M20x180 - 8.8 Z, thread / 52 mm
30	18	VJ 327	Ecrou frein std H M 20 - pas 250 Nyloc nut std H M 20 - thread 250
31	1	*	ARBRE

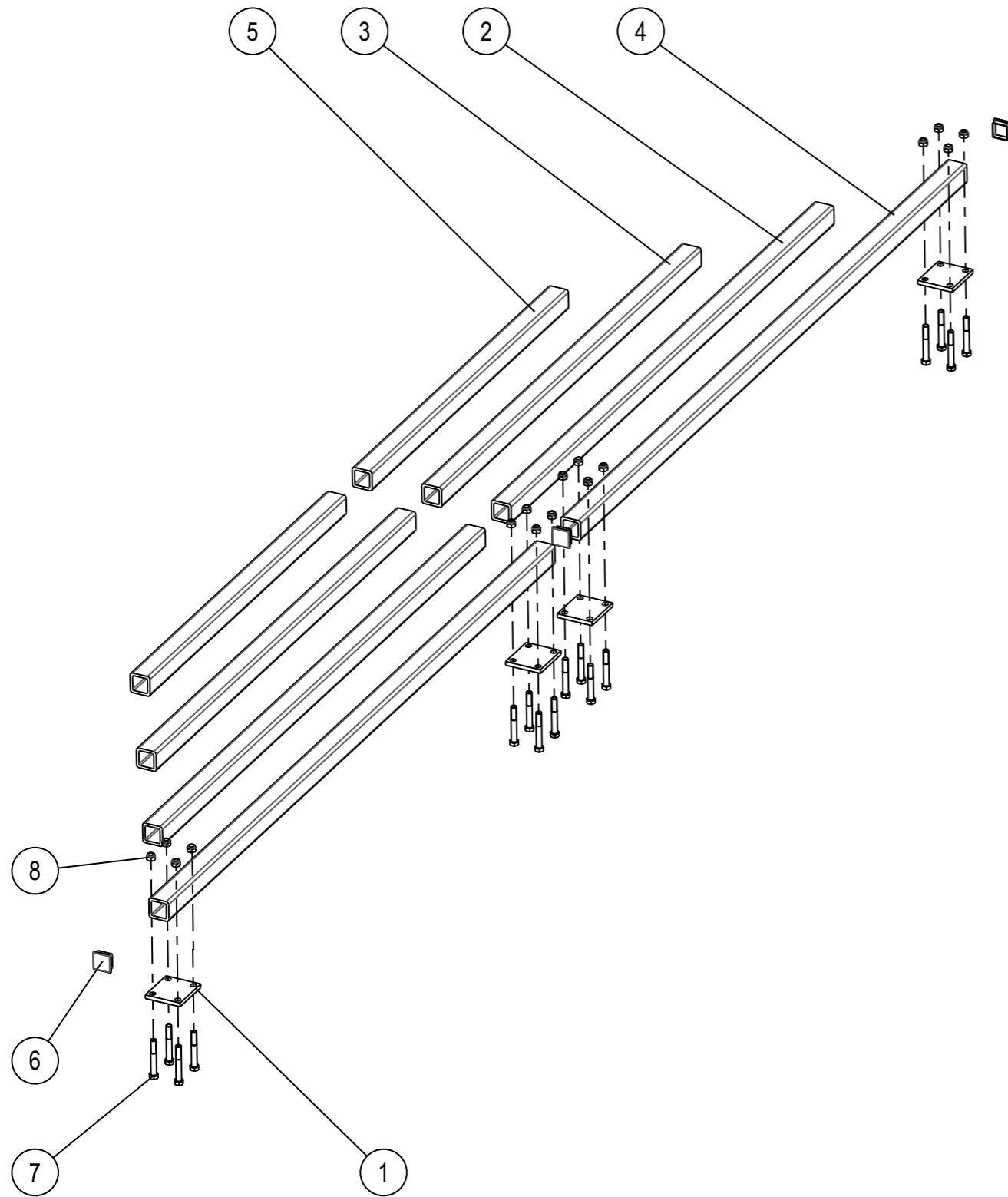
\* Pour les références d'arbres, consulter le tableau page 12

Revision :  
Ma J :

(1/1)



# TUBES DE DISQUES INDEPENDANTS



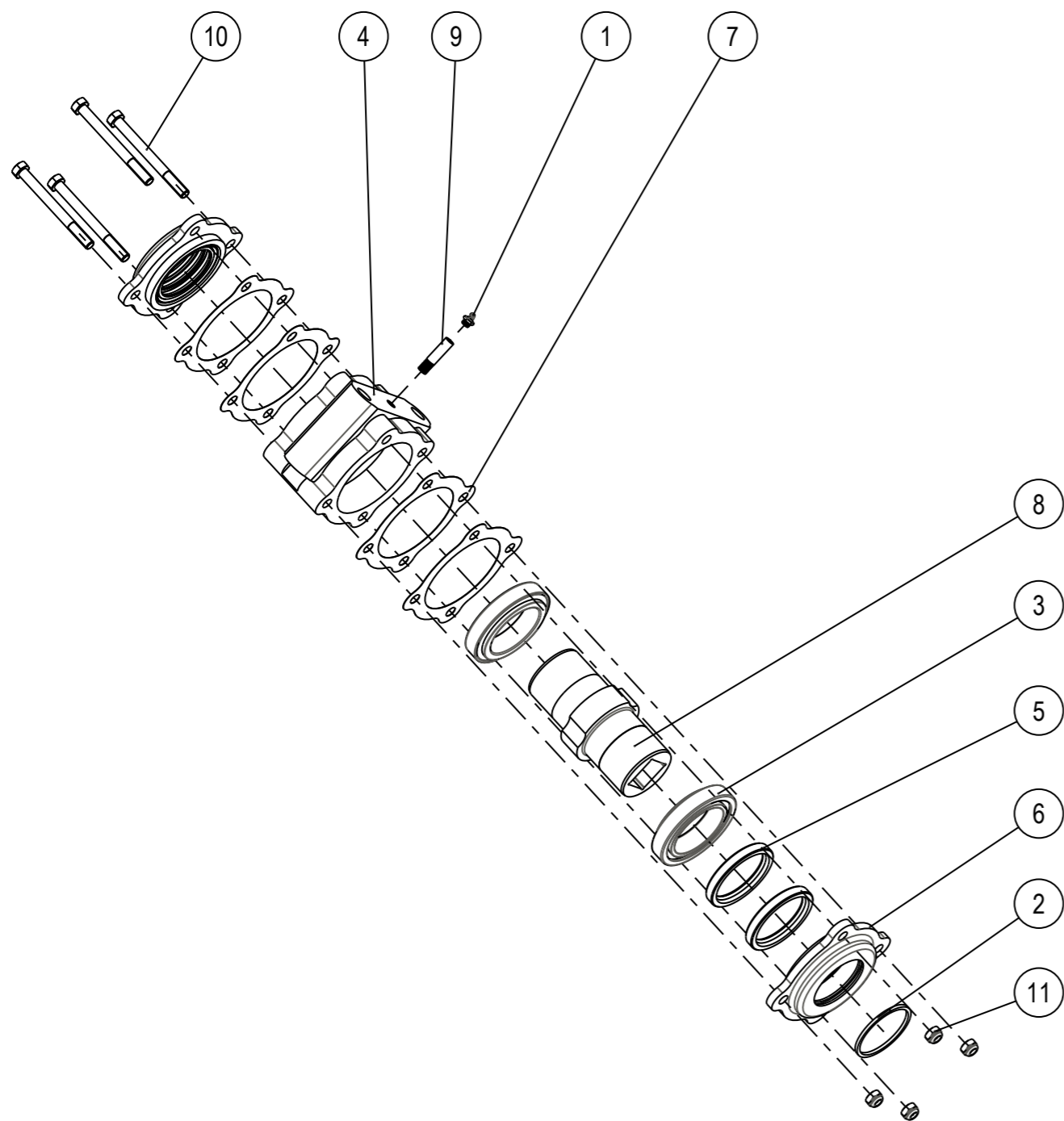
# TUBES DE DISQUES INDEPENDANTS



Repère	Quantité	Référence	Désignation
1	*	13510	PLAQUE
2	2	14718	TUBE 3 PALIERS
3	2	14074	TUBE 4 PALIERS
4	2	14069	TUBE 5 PALIERS
5	2	14087	TUBE 6 PALIERS
6	4	M660015	Bouchon plastique □ 70
7	*	VI 33 14	Vis H M20x140 - 8.8 Z, filet / 52 mm Screw H M20x140 - 8.8 Z, thread / 52 mm
8	*	VJ 327	Ecrou frein std H M 20 - pas 250 Nyloc nut std H M 20 - thread 250

\*Les quantités varient selon les modèles

# PALIER CARRE DE 40



850104092 (1/1)

Revision :  
Ma J :

# PALIER CARRE DE 40

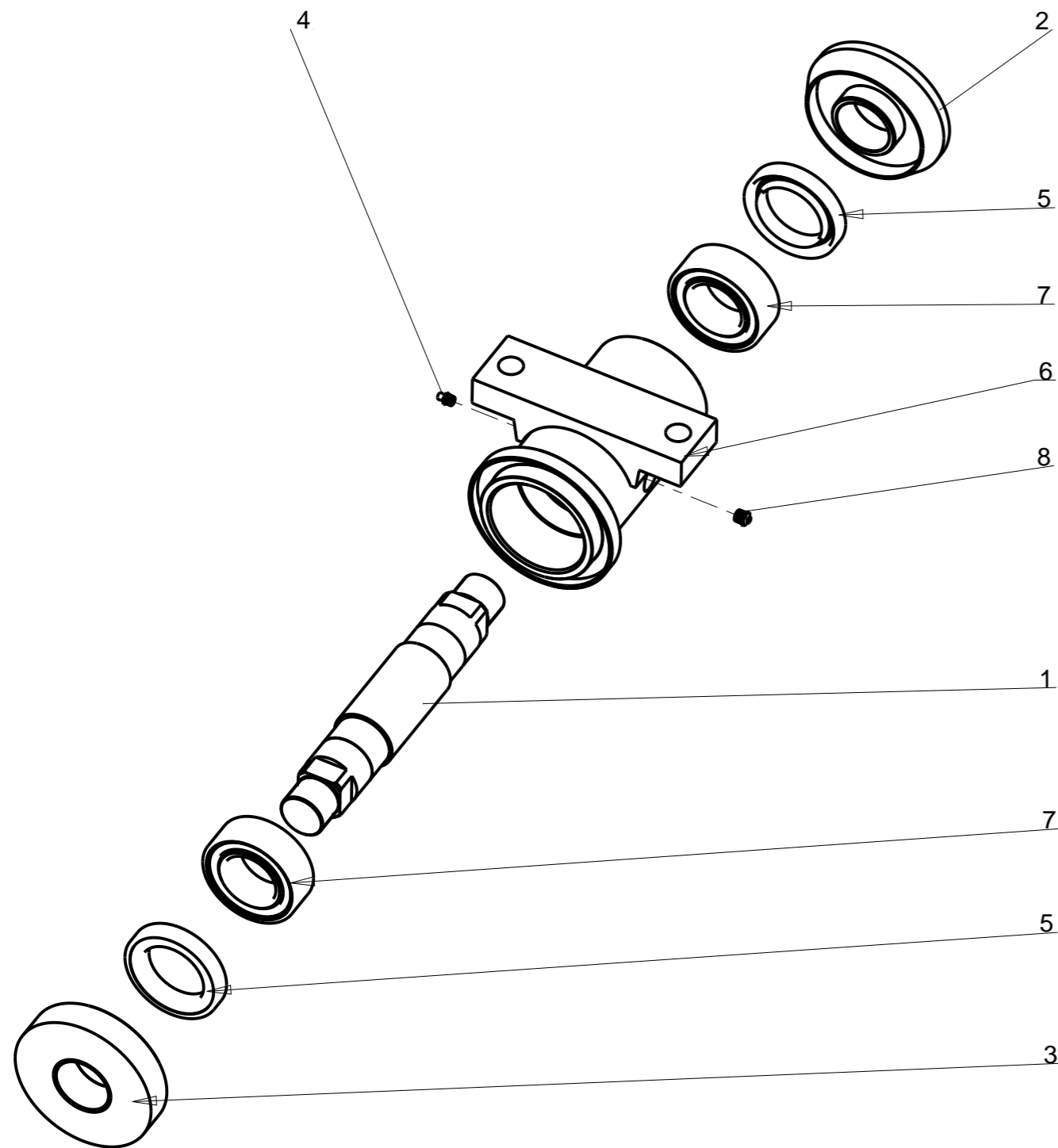


Repère	Quantité	Référence	Désignation
1	1	807300400	GRAISSEUR COUDE
2	2	850100180	JOINT TRESSE 4003 PTFE
3	2	850103699	ROULEMENT A ROULEAUX CONIQUES 32015
4	1	850103792	CORPS DE PALIER DE 40 FONTE
5	4	850103799	JOINT A LEVRE 75X95X12
6	2	850103892	COUVERCLE DE PALIER C42F
7	4	850103899	JOINT PVC
8	1	850103992	MOYEU PALIER CARRE 40
9	1	850104592	RALLONGE DE GRAISSEUR
10	4	VI 29 22	Vis H M12x130 - 8.8 Z, filet / 36 mm Screw H M12x130 - 8.8 Z, thread / 36 mm
11	4	VJ 322	Ecrou frein std H M 12 - pas 175 Nyloc nut std H M 12 - thread 175

850104092 (1/1)

Revision :  
Ma J :

# PALIER MONTE



21700 (2/2)

09-Dec-10

Revision : A  
M a J :

# PALIER MONTE



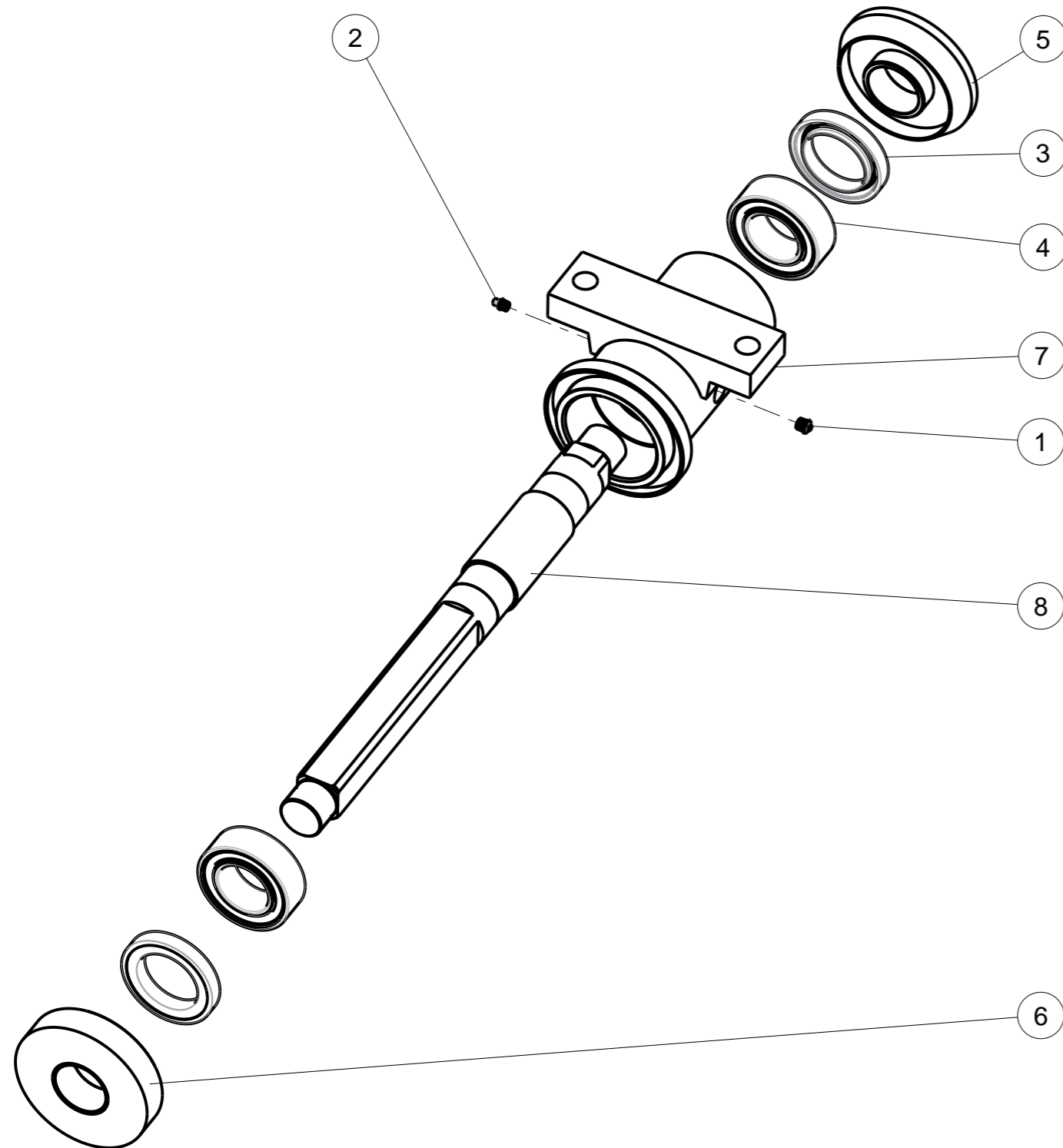
Repere	Quantité	Reference	Designation
1	1	21705	ARBRE
2	1	21698	FLASQUE CONCAVE
3	1	21699	FLASQUE CONVEXE
4	1	80 73 008 00	Graisseur droit
5	2	85 10 008 99	Joint double lèvres étanche 60x90x13.5x15mm
6	1	21701	MOYEU DE PALIER FINI
7	2	851 000 799	Roulement a billes 2 rangées contact oblique 3210 Ball bearing 2 rows
8	1	80 73 006 00	Soupape de décharge

09-Dec-10

Revision : A  
M a J :

21700 (2/2)

# PALIER MONTE 3 DISQUES



21730 (2/2)

Revision : A  
Ma J :

# PALIER MONTE 3 DISQUES

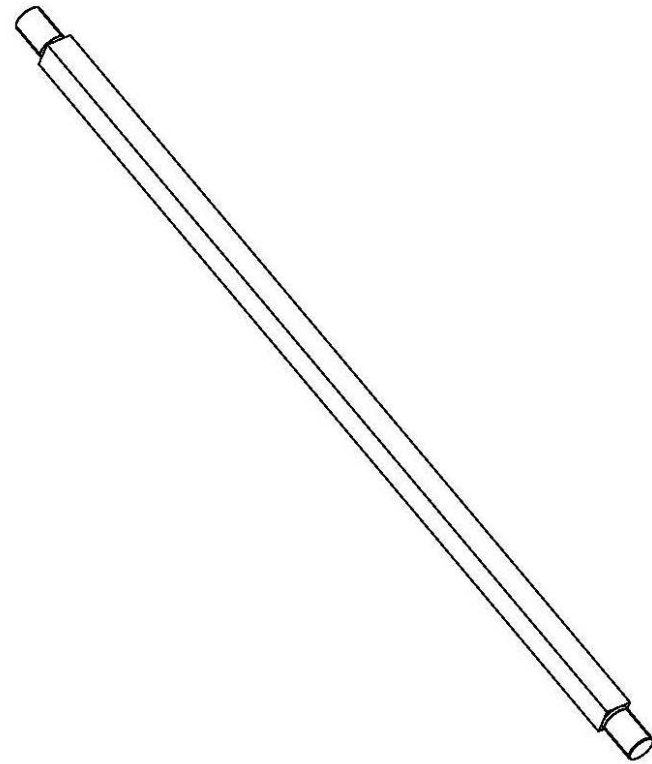


Repere	Quantité	Reference	Designation
1	1	80 73 006 00	Soupape de décharge
2	1	80 73 008 00	Graisser droit
3	2	85 10 008 99	Joint double lèvre étanche 60x90x13.5x15mm
4	2	851 000 799	Roulement a billes 2 rangées contact oblique 3210 Ball bearing 2 rows
5	1	21698	FLASQUE CONCAVE
6	1	21699	FLASQUE CONVEXE
7	1	21701	MOYEU DE PALIER FINI
8	1	21735	ARBRE

21730 (2/2)

Revision : A  
Ma J :

# ARBRES



(1/1)

Revision :  
Ma J :

# ARBRES

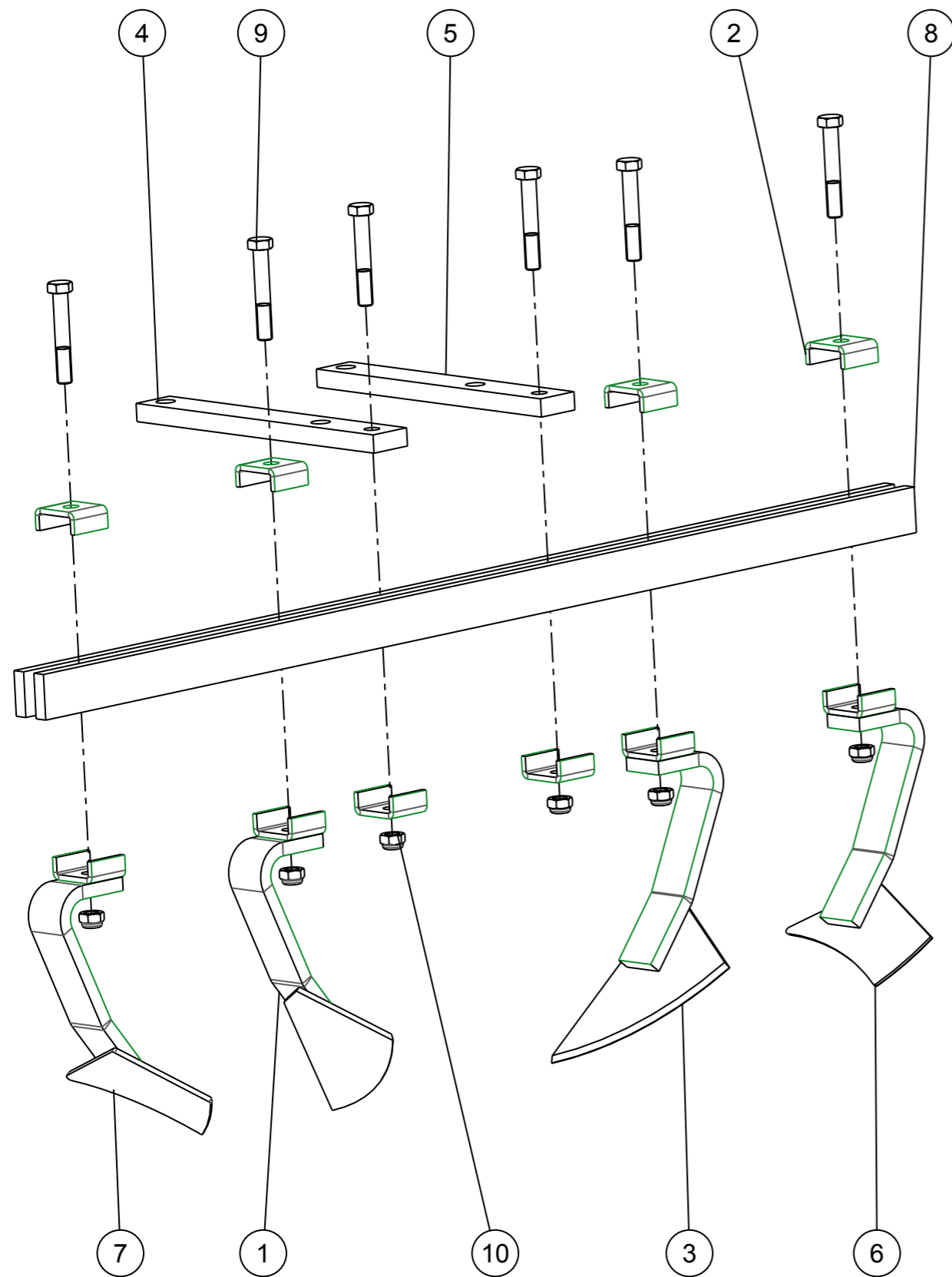


Référence	Désignation	Section	Disq ép 5/6/7/8	Ecartement	Longueur	Poids
13714	Arbre 6 disques	□ 40	5/6/7/8	195	1165	14,307 Kg
13715	Arbre 7 disques	□ 40	5/6/7/8	195	1360	16,756 Kg
13716	Arbre 8 disques	□ 40	5/6/7/8	195	1555	19,206 Kg
13717	Arbre 9 disques	□ 40	5/6/7/8	195	1750	21,656 Kg
13718	Arbre 10 disques	□ 40	5/6/7/8	195	1945	24,104 Kg
13719	Arbre 11 disques	□ 40	5/6/7/8	195	2140	26,554 Kg
13720	Arbre 12 disques	□ 40	5/6/7/8	195	2335	29,003 Kg
13721	Arbre 13 disques	□ 40	5/6/7/8	195	2530	31,452 Kg
13748	Arbre 5 disques	□ 40	5/6/7/8	230	1094	13,741 Kg
13707	Arbre 6 disques	□ 40	5/6/7/8	230	1320	16,580 Kg
13708	Arbre 7 disques	□ 40	5/6/7/8	230	1550	19,470 Kg
13709	Arbre 8 disques	□ 40	5/6/7/8	230	1780	22,360 Kg
13710	Arbre 9 disques	□ 40	5/6/7/8	230	2010	25,250 Kg
13711	Arbre 10 disques	□ 40	5/6/7/8	230	2240	28,130 Kg
13712	Arbre 11 disques	□ 40	5/6/7/8	230	2470	31,020 Kg
13713	Arbre 12 disques	□ 40	5/6/7/8	230	2700	33,910 Kg
13911	Arbre 13 disques	□ 40	5/6/7/8	230	2930	36,798 Kg
13948	Arbre 14 disques	□ 40	5/6/7/8	230	3160	39,687 Kg

(1/1)

Revision :  
Ma J :

# DECROTTOIRS



(1/1)

Revision :  
Ma J :

# DECROTTOIRS



Rep re	R f rence	D signation
1	10 40 370 00	DECROTTOIR GAUCHE
2	10 40 370 02	BRIDE DE DECROTTOIR 515
3	10 40 380 00	DECROTTOIR DROIT
4	02519	SUPPORT DE PORTE GRATTOIR ENTRAXE 242
5	02520	SUPPORT DE PORTE GRATTOIR ENTRAXE 202
6	104057000	Décrottoir droit anti - Projections
7	104057100	Décrottoir gauche anti - projections
8	*	BARRE DE DECROTTOIR
9	VI 31 15	Vis H M16x100 - 8.8 Z, filet / 38 mm Screw H M16x100 - 8.8 Z, thread / 38 mm
10	VJ 324	Ecrou frein std H M 16 - pas 200 Nyloc nut std H M 16 - thread 200

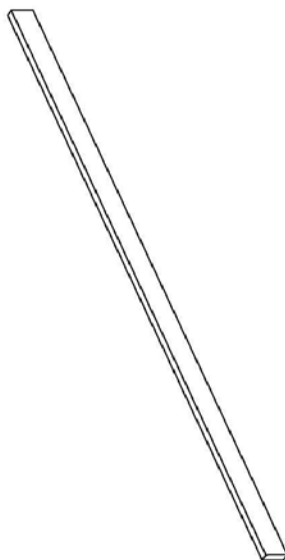
\*Pour les références de barres, consulter le tableau page 14

Les quantités de pièces varient selon les modèles

(1/1)

Revision :  
Ma J :

# BARRE DE DECROTTOIR



# BARRE DE DECROTTOIR



Référence	Longueur	NB de disques	Ecartement
13722	1300	6	230
13723	1530	7	230
13724	1760	8	230
13725	1990	9	230
13726	2220	10	230
13727	2450	11	230
13728	2680	12	230
13755	2910	13	230
13730	1340	7	195
13731	1535	8	195
13732	1730	9	195
13733	1925	10	195
13734	2120	11	195
13735	2315	12	195
13736	2510	13	195

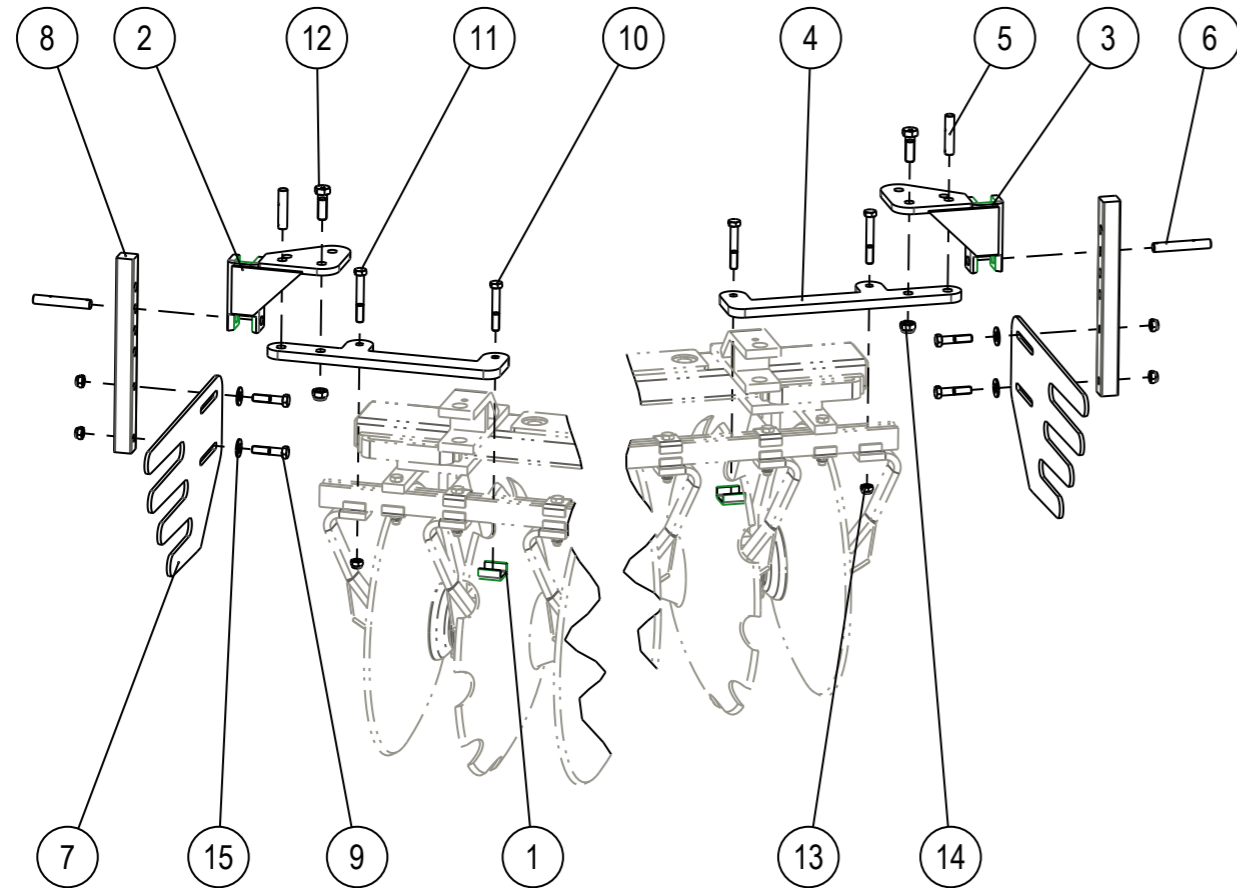
\*(1/1)

Revision :  
M a J :

Revision :  
M a J :

\*(1/1)

# KIT DEFLECTEUR DFZ



(1/1)

Revision :  
Ma J :

# KIT DEFLECTEUR DFZ



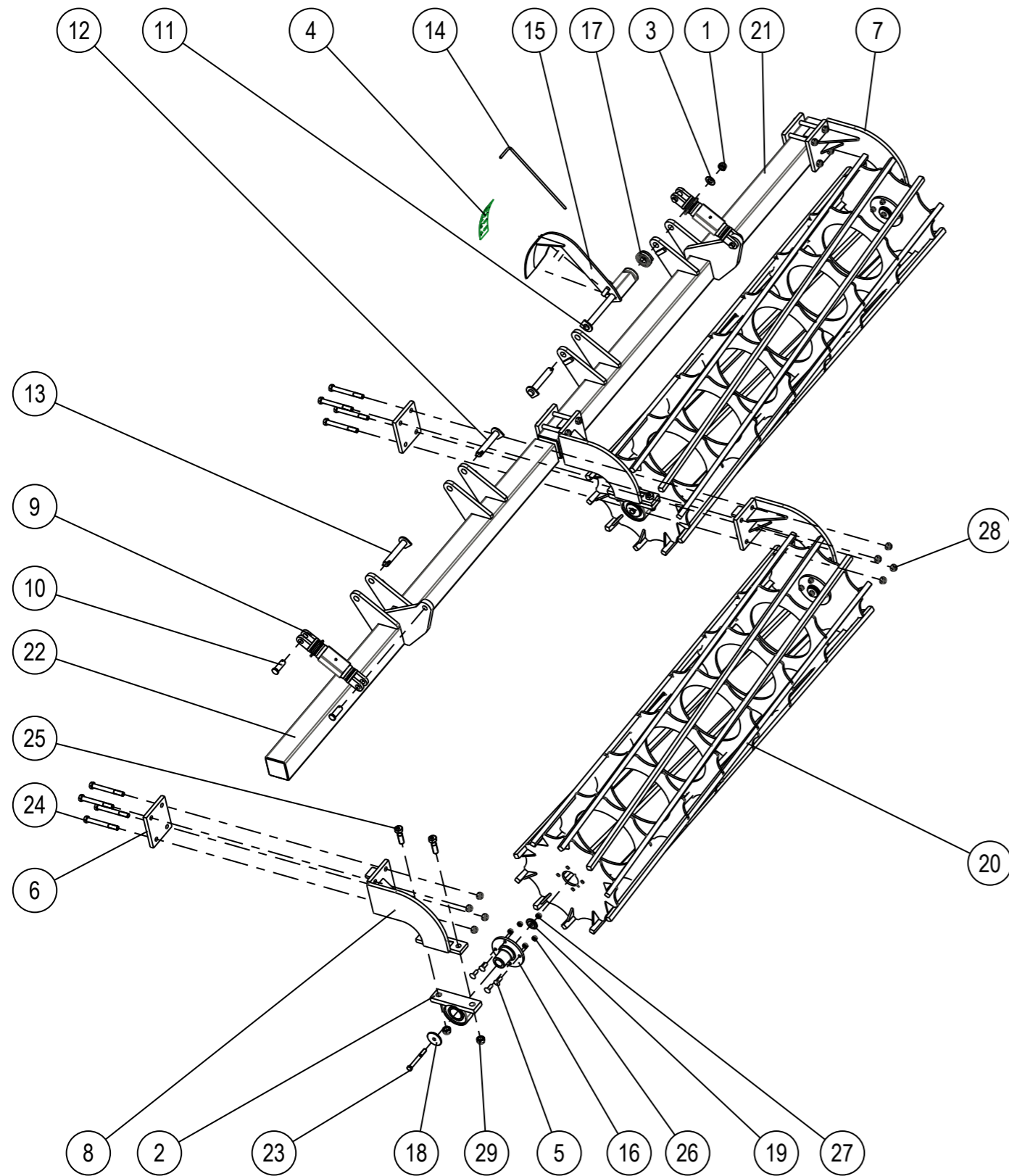
Repère	Quantité	Référence	Désignation
1	2	10 40 370 02	BRIDE DE DECROTTOIR
2	1	14005	SUPPORT DE DEFLECTEUR GAUCHE
3	1	14006	SUPPORT DE DEFLECTEUR DROIT
4	2	14009	SUPPORT
5	2	14027	BROCHE COURTE
6	2	14028	BROCHE LONGUE
7	2	104057890	DEFLECTEUR
8	2	104081190	BRAS DE DEFLECTEUR CARRE DE 40
9	4	VI 31 11	Vis H M16x70 - 8.8 Z, filet / 38 mm Screw H M16x70 - 8.8 Z, thread / 38 mm
10	2	VI 31 15	Vis H M16x100 - 8.8 Z, filet / 38 mm Screw H M16x100 - 8.8 Z, thread / 38 mm
11	2	VI 31 16	Vis H M16x110 - 8.8 Z, filet / 38 mm Screw H M16x110 - 8.8 Z, thread / 38 mm
12	2	VI 33 05	Vis H M20x60 - 8.8 Z, filet / 46 mm Screw H M20x60 - 8.8 Z, thread / 46 mm
13	8	VJ 324	Ecrou frein std H M 16 - pas 200 Nyloc nut std H M 16 - thread 200
14	2	VJ 327	Ecrou frein std H M 20 - pas 250 Nyloc nut std H M 20 - thread 250
15	4	VK 508	Rondelle plate moyenne M 20 U Washer MU 20

(1/1)

Revision :  
Ma J :



# ROULEAU BARRES



(1/1)

Revision :  
Ma J :

# ROULEAU BARRES

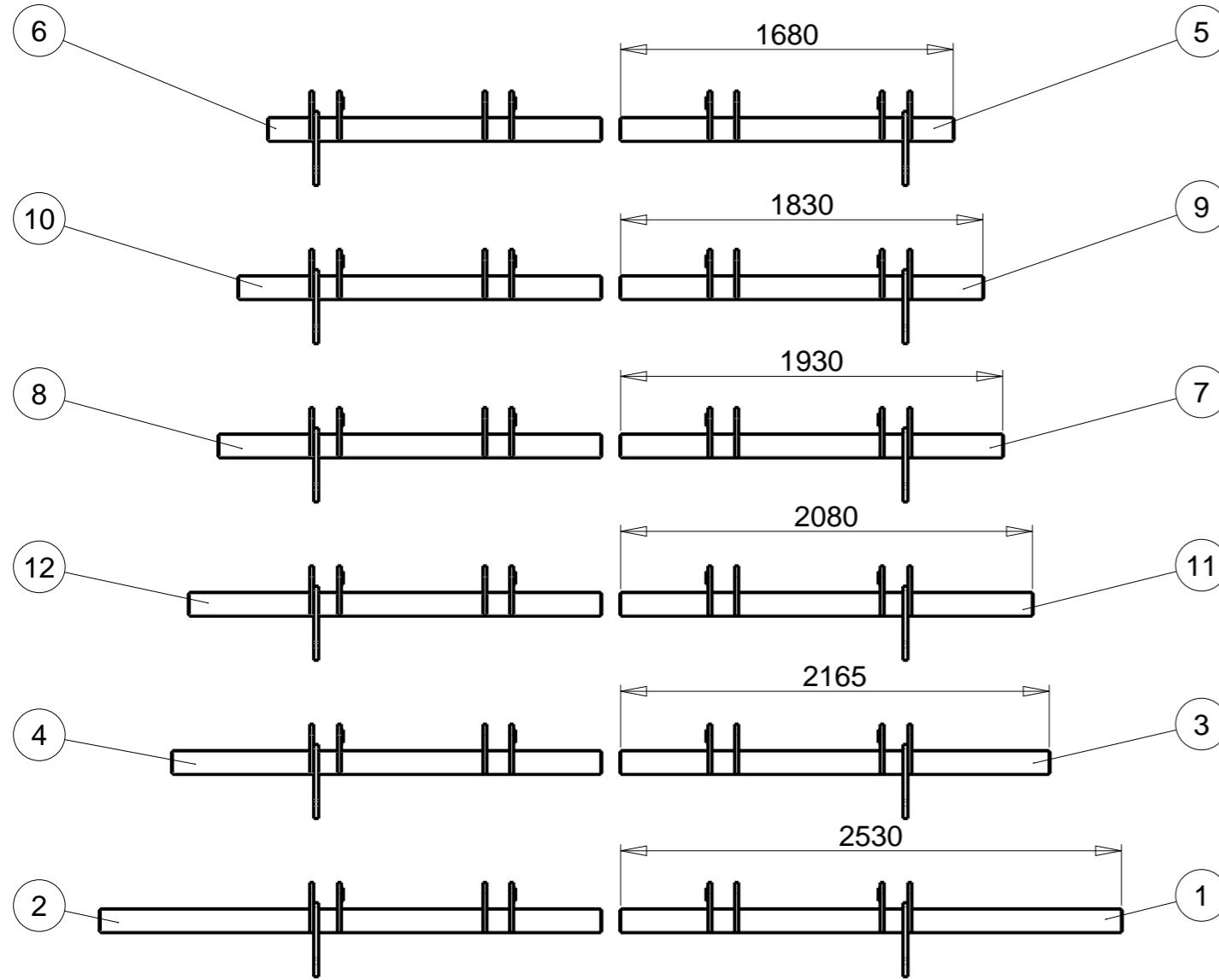


Repère	Quantité	Référence	Désignation
1	1	06 023	Ecrou frein MHB M 24 - pas 200 Nyloc nut MHB M 24 - thread 200
2	4	85 01 072 92	PALIER UCP 213
3	1	00365	RONDELLE
4	1	13638	ADHESIF DE REGLAGE
5	16	13686	vis TRCC M14 x 40
6	4	13969	PLAQUE DE BRIDAGE
7	2	13988	CHAISE DE ROULEAU DROITE
8	2	13989	CHAISE DE ROULEAU GAUCHE
9	2	14565	BARRE DE POUSSEE COMPLETE
10	4	14569	AXE
11	1	14925	AXE COMPLET
12	2	14948	AXE COMPLET
13	1	14950	AXE COMPLET
14	1	14952	AIGUILLE
15	1	14960	REGLETTE
16	4	15125	MOYEU COMPLET DE ROULEAU BARRE
17	1	16247	ARRETOIR COMPLET
18	4	444402590	RONDELLE POUR UCP 213
19	4	444402690	RONDELLE DE MOYEU UCP 213
20	2	*	*VOIR LE TABLEAU PAGE 23 POUR LA REFERENCE DU ROULEAU
21	1	*	*VOIR LE TABLEAU PAGE 23 POUR LA REFERENCE DU SUPPORT
22	1	*	*VOIR LE TABLEAU PAGE 23 POUR LA REFERENCE DU SUPPORT
23	4	VI 31 19	Vis H M16x140 - 8.8 Z, filet / 44 mm Screw H M16x140 - 8.8 Z, thread / 44 mm
24	16	VI 33 19	Vis H M20x180 - 8.8 Z, filet / 52 mm Screw H M20x180 - 8.8 Z, thread / 52 mm
25	8	VI 35 37	Vis H M24x80 - 8.8 Z, filet / 54 mm Screw H M24x80 - 8.8 Z, thread / 54 mm
26	16	VJ 323	Ecrou frein std H M 14 - pas 200 Nyloc nut std H M 14 - thread 200
27	4	VJ 324	Ecrou frein std H M 16 - pas 200 Nyloc nut std H M 16 - thread 200
28	16	VJ 327	Ecrou frein std H M 20 - pas 250 Nyloc nut std H M 20 - thread 250
29	8	VJ 332	Ecrou frein std H M 24 - pas 200 Nyloc nut std H M 24 - thread 200

(1/1)

Revision :  
Ma J :

# SUPPORTS ROULEAUX



(1/1)

Revision :  
Ma J :

# SUPPORTS ROULEAUX



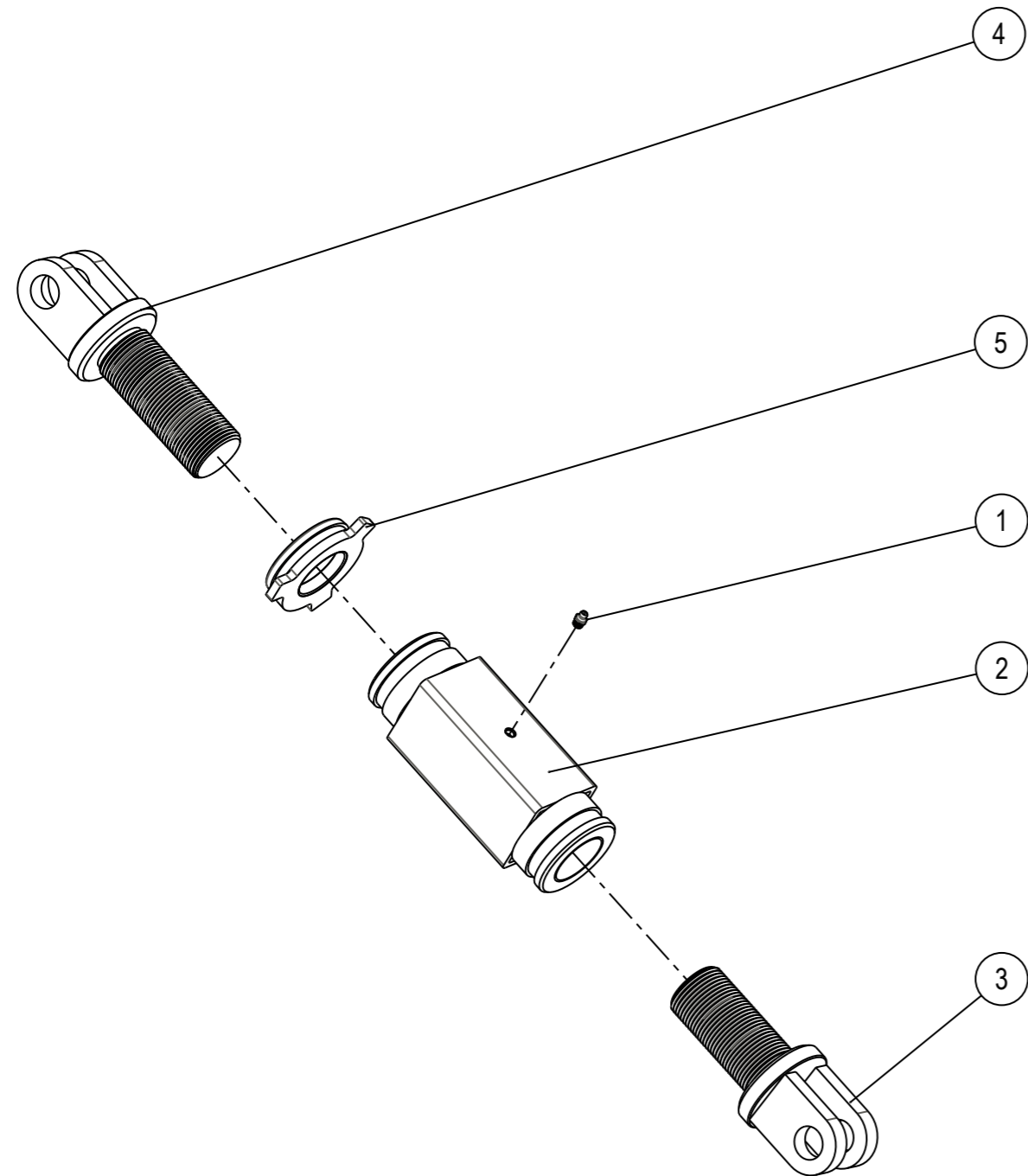
Repere	Quantité	Reference	Designation
1	1	14612	SUPPORT DROIT BOX'R MK
2	1	14613	SUPPORT GAUCHE BOX'R MK
3	1	14614	SUPPORT DROIT BOX'R MK
4	1	14615	SUPPORT GAUCHE BOX'R MK
5	1	14736	SUPPORT DROIT BOX'R MK
6	1	14737	SUPPORT GAUCHE BOX'R MK
7	1	14738	SUPPORT DROIT BOX'R MK
8	1	14739	SUPPORT GAUCHE BOX'R MK
9	1	16456	SUPPORT DROIT BOX'R 32 200
10	1	16457	SUPPORT GAUCHE BOX'R 32 200
11	1	16458	SUPPORT DROIT BOX'R 36 200
12	1	16459	SUPPORT GAUCHE BOX'R 36 200

(1/1)

Revision :  
Ma J :

<u>OUTIL</u>	<u>NB DE DISQUES TOTAL</u>	<u>ECART ENTRE DISQUES</u>	<u>NB DE PALIERS AV</u>	<u>NB DE PALIERS AR</u>	<u>ROULEAU Ø500</u>	<u>ROULEAU Ø600</u>	<u>SUPPORT ROULEAU GCH</u>	<u>SUPPORT ROULEAU DT</u>	<u>MONTAGE DISQUES ARRIERES EXTERIEUR</u>
TELLUS MK 28	27+2 eff	200	4	6	444602000	14449	14736	14737	630+575+460
TELLUS MK 28	31+2 eff	230	4	8	14439	14464	14739	14738	575+460
TELLUS MK 32	33+2 eff	200	4	8	14439	14464	14739	14738	575+460
TELLUS MK 32	35+2 eff	230	4	8	14438	14463	14615	14614	630+575+460
TELLUS MK 36	37+2 eff	200	4	8	14438	14463	14615	14614	630+575+460
TELLUS MK 36	39+2 eff	230	4	10	444600100	14020	14613	14612	575+460
TELLUS X 28	29+2 eff	200	4	4	444602000	14449	14737	14736	
TELLUS X 28	29+2 eff	230	4	4	14439	14464	14739	14738	
TELLUS X 32	33+2 eff	200	4	4	444600900	14448	16457	16456	
TELLUS X 32	33+2 eff	230	4	4	14438	14463	14615	14614	
TELLUS X 36	37+2 eff	200	4	4	444601000	14447	16459	16458	
TELLUS X 36	37+2 eff	230	4	4	444600100	14020	14613	14612	

# BARRE DE POUSSEE COMPLETE



14565 (2/2)

Revision :  
Ma J :

# BARRE DE POUSSEE COMPLETE

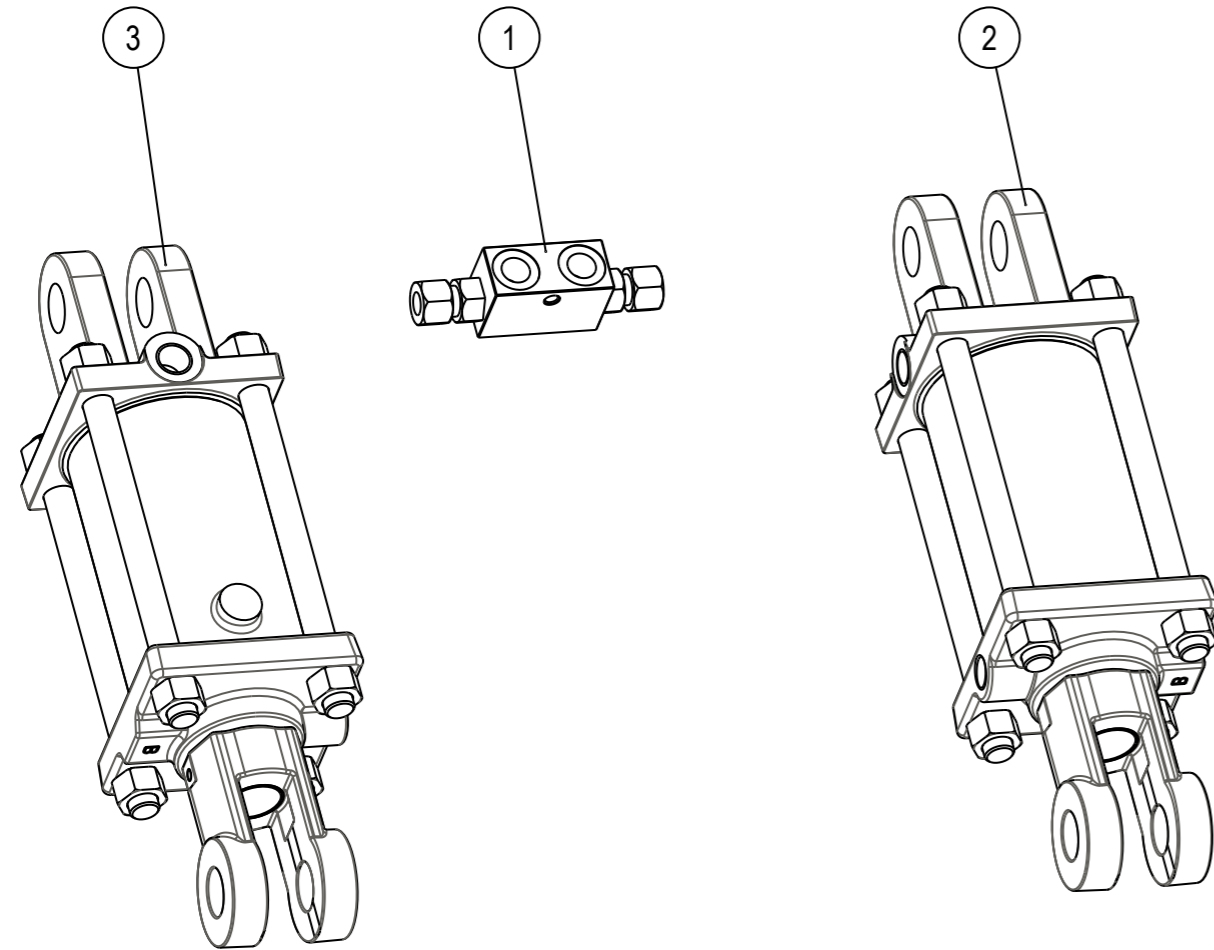


Rep re	Quantit	R frence	D signation
1	1	80 73 001 00	GRAISSEUR DROIT
2	1	14562	CORPS DE BARRE DE POUSSEE
3	1	14563	CHAPPE DE BARRE DE POUSSEE A GAUCHE
4	1	14564	CHAPPE DE BARRE DE POUSSEE A DROITE
5	1	100709300	CONTRE ECROU M48X300 PAS A DROITE

14565 (2/2)

Revision :  
Ma J :

# ROULEAU HYDRAULIQUE

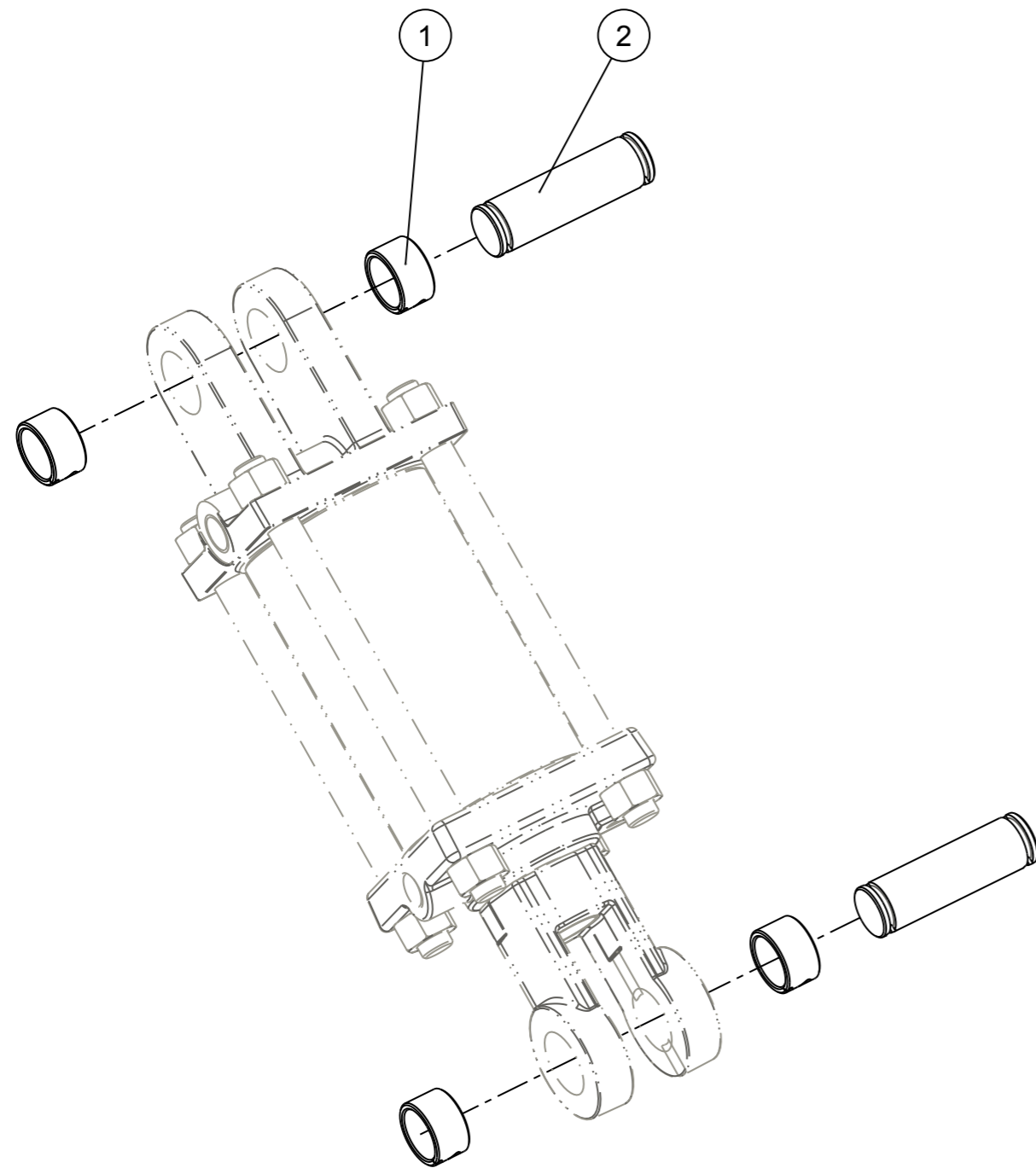


# ROULEAU HYDRAULIQUE



<i>Repère</i>	<i>Quantité</i>	<i>Référence</i>	<i>Désignation</i>
1	1	01541	CLAPET PILOTE
2	1	14277	VERIN ESCLAVE 32TP04-125
3	1	14278	VERIN MAITRE 35TP04-125

# DETAIL VERIN ROULEAU



14278 (1/1)

Revision :  
Ma J :

# DETAIL VERIN ROULEAU

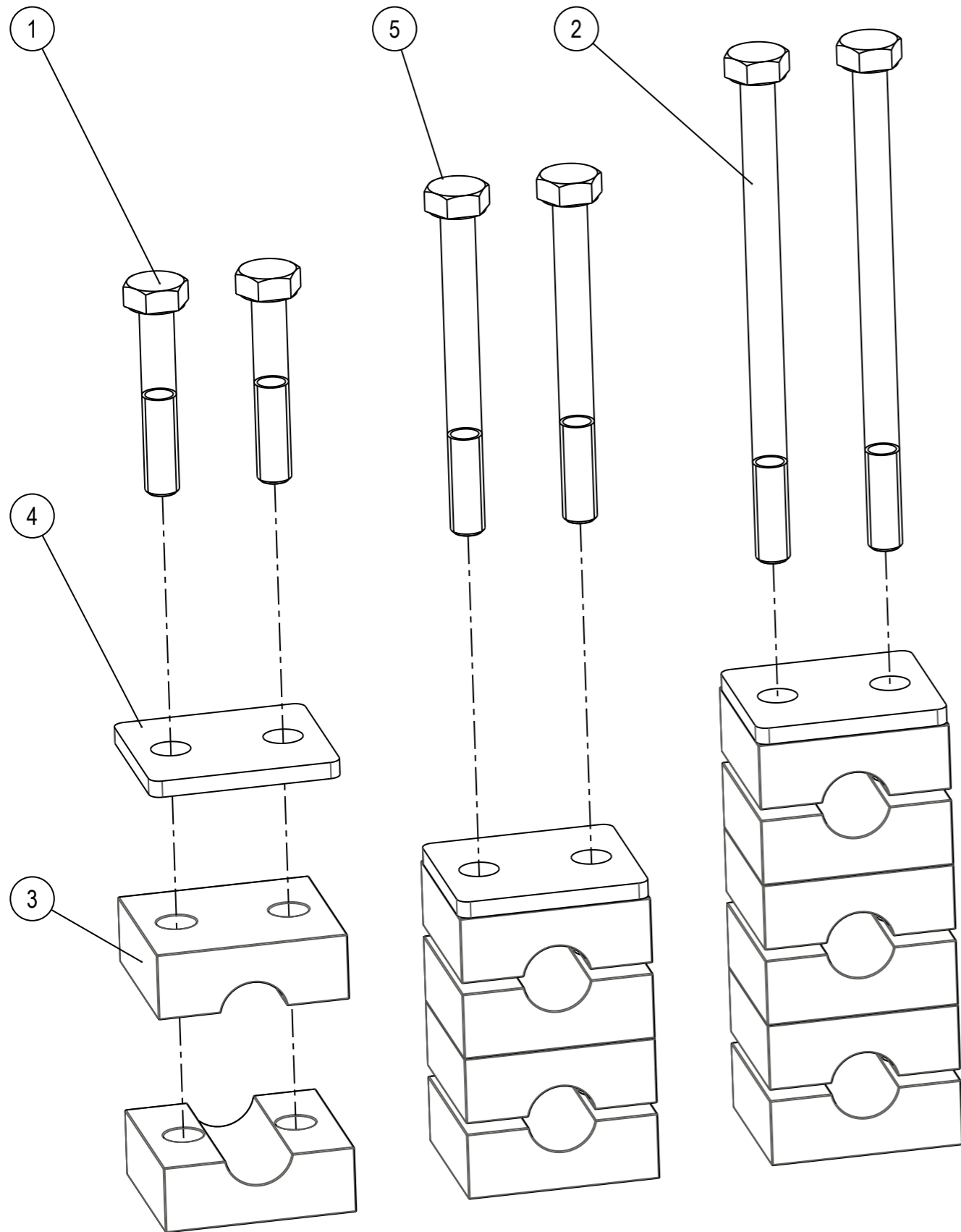


Repere	Quantité	Reference	Designation
1	4	M 260 082	Bagues acier Ø31.75 × 25.4 × 18 Steel bushing Ø31.75 × 25.4 × 20
2	2	M6431479	AXE Ø1" DE VERIN MONARCH

14278 (1/1)

Revision :  
Ma J :

# COLLIERS SIMPLES Ø12



(1/1)

Revision :  
Ma J :

# COLLIERS SIMPLES Ø12

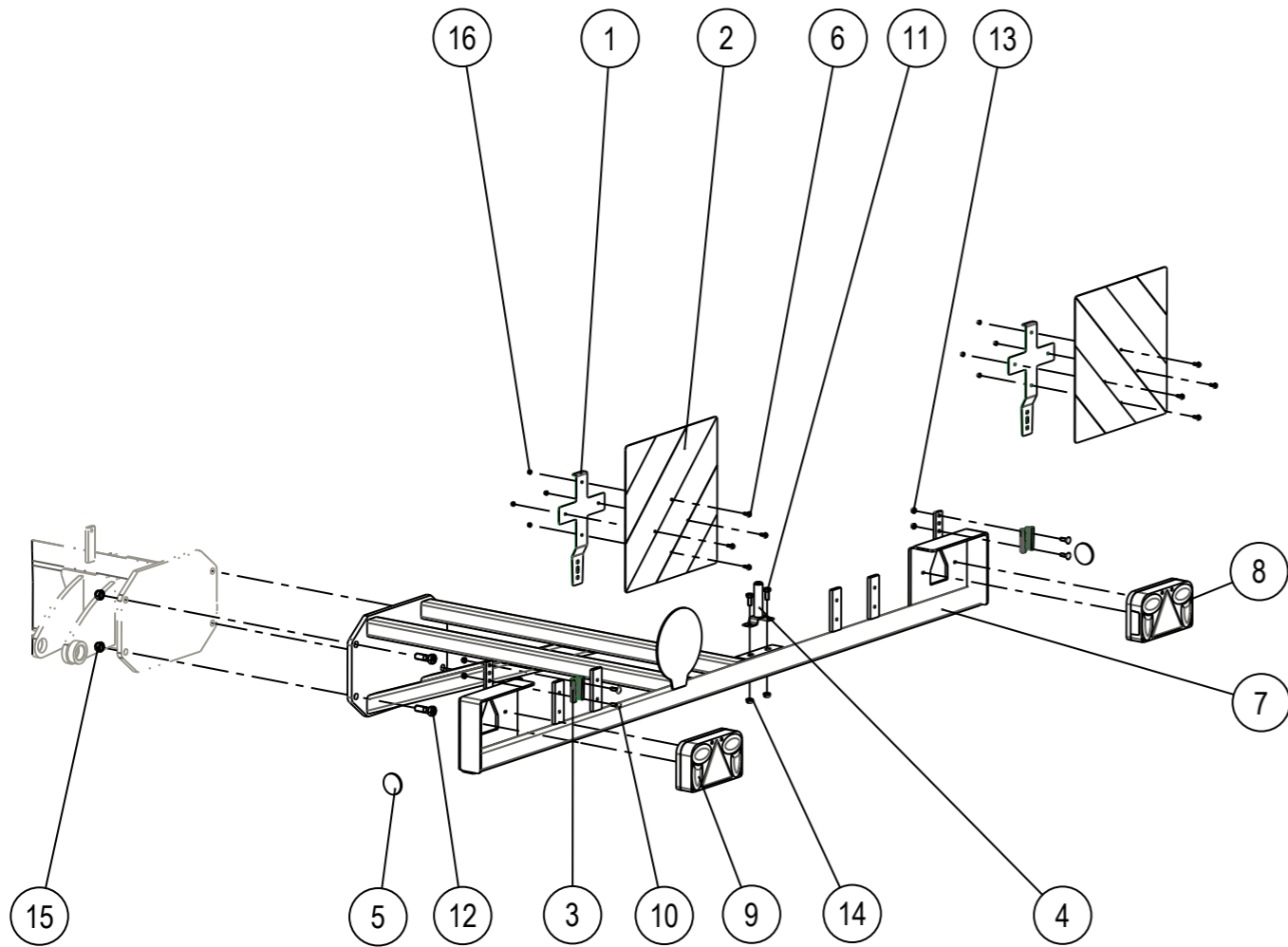


Repere	Quantite	Reference	Designation
1	2	1 116 260	Vis pour collier double 2x12 Screw for double collar 2x12
2	2	16 446	Vis H M6x 90 - 8.8 ZNBL DIN931 Screw H M6x 90 - 8.8 ZNBL
3	12	16309	PIECE DE SERRAGE COLLIER 1X12
4	3	16312	PLAQUE HRL 1 A ST ZN POUR COLLIER TAILLE 1
5	2	VI 26 06	Vis H M6x 60 - 8.8 ZNBL DIN931 Screw H M6x 60 - 8.8 ZNBL

(1/1)

Revision :  
Ma J :

# SIGNALISATION



(1/1)

Revision :  
Ma J :

# SIGNALISATION



Rep re	Quantit	R f rence	D signation
1	2	1 221 243	Patte de plaque reflechissante
2	2	1 221 244	2 Plaques reflechissantes 423 x 423
3	2	1 221 257	Fourreau de porte de plaque reflechissante
4	1	13892	PLOT DE GYROPHARE
5	2	13979	CATADIOPTRE
6	8	15015	Vis H M6x16 - 8.8 Z, filet / 16 mm Screw H M6x16 - 8.8 Z, thread / 16 mm
7	1	16150	SIGNALISATION ARRIERE
8	1	17060	Feux droit avec triangle
9	1	17061	Feux gauche avec triangle
10	4	VI 16 03	Vis TRCC M8x25 Screw TRCC M8x25
11	2	VI 28 03	Vis H M10x25 - 8.8 Z, filet / 25 mm Screw H M10x25 - 8.8 Z, thread / 25 mm
12	4	VI 31 06	Vis H M16x50 - 8.8 Z, filet / 30 mm Screw H M16x50 - 8.8 Z, thread / 30 mm
13	4	VJ 320	Ecrou frein std H M 8 - pas 125 Nyloc nut std H M 8 - thread 125
14	2	VJ 321	Ecrou frein std H M 10 - pas 150 Nyloc nut std H M 10 - thread 150
15	4	VJ 324	Ecrou frein std H M 16 - pas 200 Nyloc nut std H M 16 - thread 200
16	8	VJ 340	Ecrou frein std H M 6 - pas 100 Nyloc nut std H M 6 - thread 100

(1/1)

Revision :  
Ma J :





---

## **SOUCHU**

ZI Nord Les Gaudères  
37130 Langeais

**Frankreich**

Tél. (+33) 2 47 96 72 61  
Fax (+33) 2 47 96 71 85  
souchu@gregoirebesson.fr  
www.souchu.eu

---

## **RABE**

Am Rabewerk 1  
49152 Bad Essen

**Deutschland**

Tél. +49 (0) 54 72 771 - 0  
Fax +49 (0) 54 72 771 -195  
info@rabe-agri.eu  
www.rabe-agri.eu