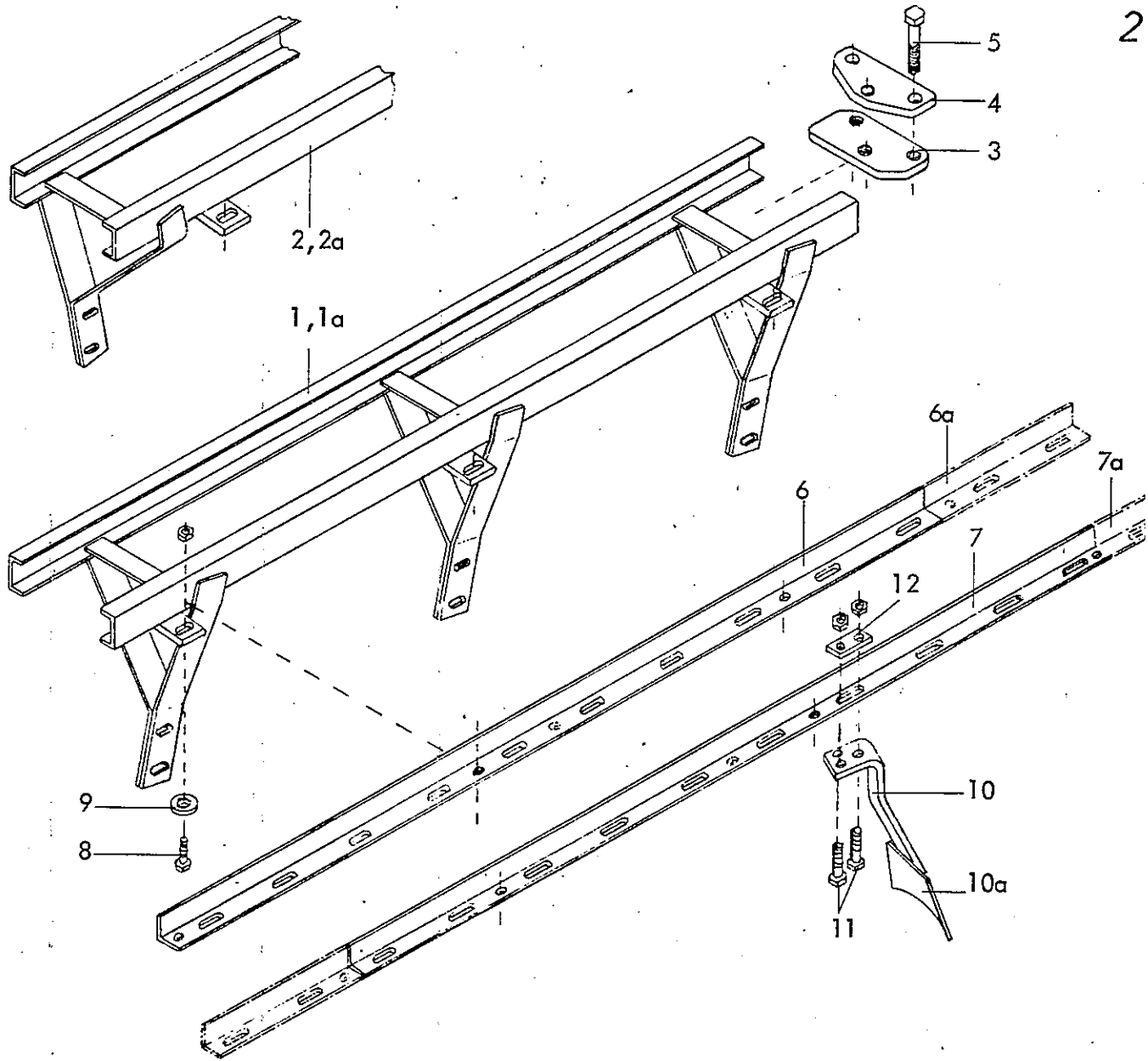


Gerätetyp: Reiher BA 24,28 Baureihe I

Bild-Nr.	Bestellnummer	Stück pro Gerät	Ersatzteilbezeichnung	Lager- bzw. DIN-Nummer	Maße	ca. kg/Teil
1	6430.22	1	Rahmen	I - 2352 B		
2	6224.03	1	Dreipunktachse Kat. II	A - 3174		
2a	6224.04	1	Dreipunktachse Kat. III	A - 2977 B		
3	4307.15-2	2	Klemmring	UW-72		
4		2	Schraube mit Mutter und Federring	DIN 931-8.8	M 12x65	
5	6430.23	1	Zylinderbolzen	A - 4792/2	Ø 28x206	
6		1	Spannhülse	DIN 1481	8x40	
7	6426.02	14	Betongewicht	E - 3255		

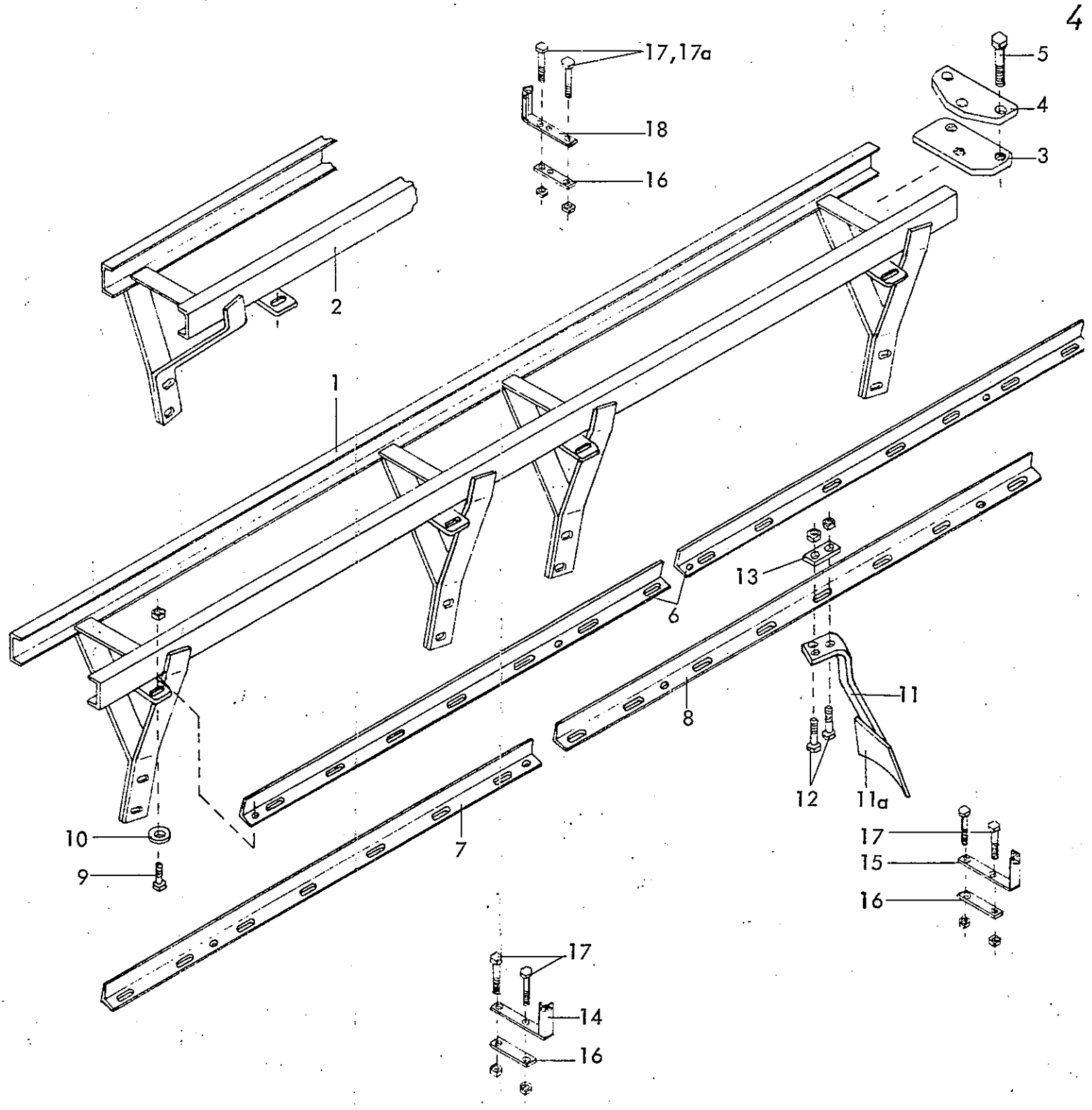


Gerätetyp: Reiher B 20, B(A) 24 Baureihe I

Bild-Nr.	Bestellnummer	Stück pro Gerät	Ersatzteilbezeichnung	Lager- bzw. DIN- Nummer	Maße	ca. kg /Teil
1	6423.20	1	Scheibenträger -vorn- für Reiher 20	E - 2908 B	2100 lg.	
1a	6423.21	1	Scheibenträger -vorn- für Reiher 24	E - 2908 B	2520 lg.	
2	6423.22	1	Scheibenträger -hinten- für Reiher 20	E - 2909 B	2100 lg.	
2a	6423.23	1	Scheibenträger -hinten- für Reiher 24	E - 2909 B	2520 lg.	
3	6423.05	4	Klemmplatte -unten-	A - 4210		
4	6423.06	4	Klemmplatte -oben-	A - 4210		
5		12	Schraube	DIN 931-8.8	M-20x150	05.78

Gerätetyp: Reiher B 20 , B(A) 24 Baureihe 1

Bild-Nr.	Bestellnummer	Stück pro Gerät	Ersatzteilbezeichnung	Lager- bzw. DIN- Nummer	Maße	ca. kg /Teil
<u>Gerätetyp : Reiher B 20</u>						
6	6423.24-1	1	Abstreiferschiene -vorn-	I - 1876 C	2085 lg.	
7	6423.24-2	1	Abstreiferschiene -hinten für Zusatzscheibe-	I - 2562	2195 lg.	
8		6	Schraube mit Mutter und Federring	DIN 933-8.8	M 16x45	
9	4504.26-7	6	Scheibe	C-170		
10	6431.05.00	21	Abstreifer			
11		42	Schraube mit Mutter und Federring	DIN 931-8.8	M 12x45	
12	6431.00.01	21	Unterlegplatte			
	<u>6423.24</u>	1	Satz Abstreiferschienen mit Abstreifern komplett, Bild-Nr.6-12			
<u>Gerätetyp : Reiher B 24</u>						
6a	6426.30-1	1	Abstreiferschiene -vorn-	I - 1876 C	2510 lg.	
7a	6426.30-2	1	Abstreiferschiene -hinten für Zusatzscheibe-	I - 2562	2620 lg.	
8		6	Schraube mit Mutter und Federring	DIN 933-8.8	M 16x45	
9	4504.26-7	6	Scheibe	C-170		
10	6431.05.00	25	Abstreifer			
11		50	Schraube mit Mutter und Federring	DIN 931-8.8	M 12x45	
12	6431.00.01	25	Unterlegplatte			
	<u>6426.30</u>	1	Satz Abstreiferschienen mit Abstreifern komplett, Bild-Nr.6a-12			
10a	6431.07.02		Abstreiferblech (zum Anschweißen)			
						05.78

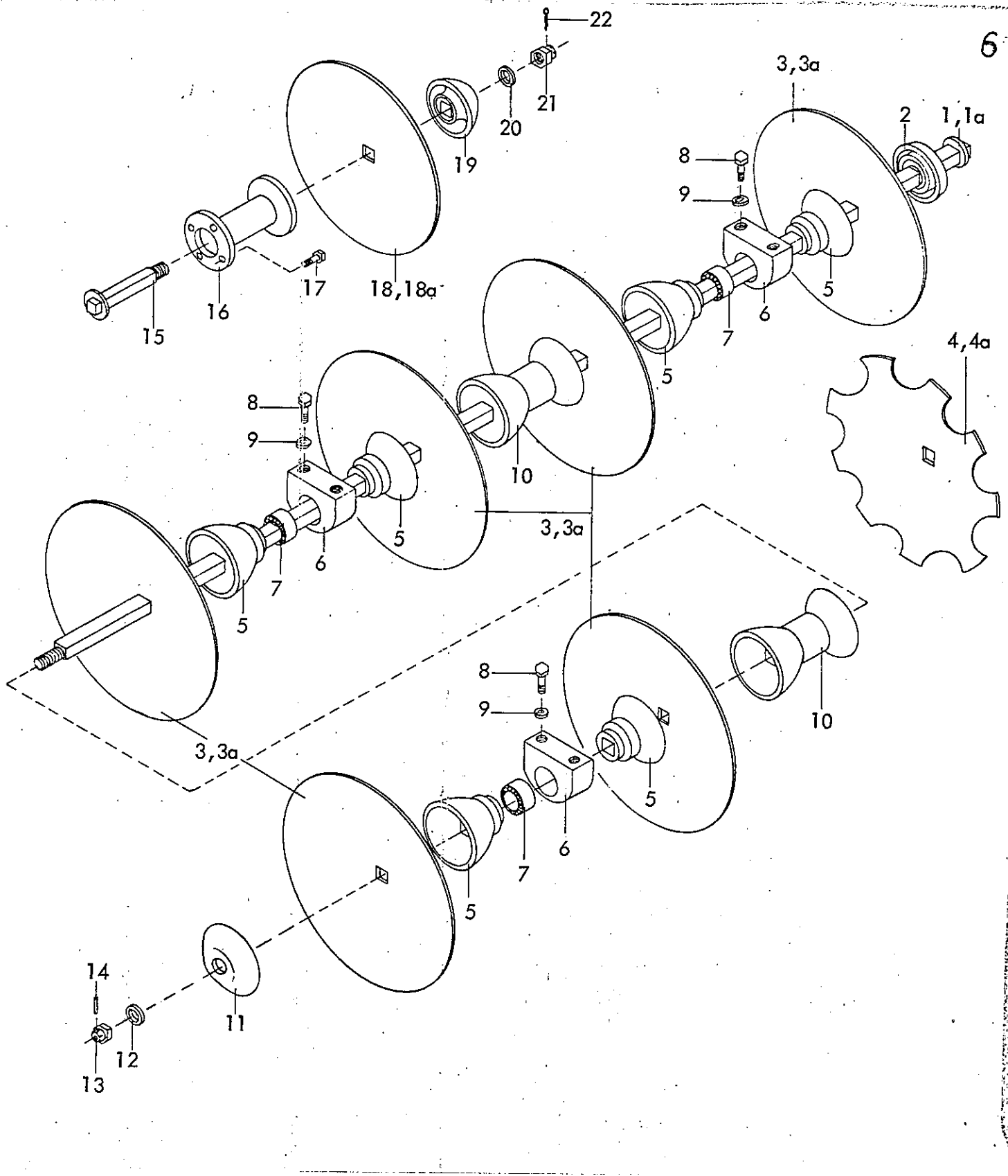


Gerätetyp: Reihet B(A) 28 Baureihe I

Bild-Nr.	Bestellnummer	Stück pro Gerät	Ersatzteilbezeichnung	Lager- bzw. DIN- Nummer	Maße	ca. kg/Teil
1	6430.31	1	Scheibenträger -vorn-	E-3236		
2	6430.32	1	Scheibenträger -hinten-	E - 3237		
3	6423.05	4	Klemmplatte -unten-	A - 4210		
4	6423.06	4	Klemmplatte -oben-	A - 4210		
5		12	Schraube	DIN 931-8.8	M 20x150	08.78

Gerätetyp: Reiher B(A) 28 Baureihe 1

Bild-Nr.	Bestellnummer	Stück pro Gerät	Ersatzteilbezeichnung	Lager- bzw. DIN- Nummer	Maße	ca. kg /Teil
6	6424.21-1	2	Abstreiferschiene -vorn-	I - 1876 C	1450 lg.	
7	6424.21-2	1	Abstreiferschiene -hinten-	" "	1450 lg.	
8	6424.21-3	1	Abstreiferschiene -hinten für Zusatzscheibe-	I - 2562	1560 lg.	
9		8	Schraube mit Mutter und Federring	DIN 933-8.8	M 16x45	
10	4504.26-7	8	Scheibe	C - 170		
11	6431.05.00	29	Abstreifer			
12		58	Schraube mit Mutter und Federring	DIN 931-8.8	M 12x45	
13	6431.00.01	29	Unterlegplatte			
<u>6424.21</u>		1	Satz Abstreiferschienen mit Abstreifern komplett, Bild-Nr.6-13			
14	6427.14-1	1	Leuchenträger -hinten links-	I - 2346	Ausf. B	
15	6427.15-1	1	Leuchenträger -hinten rechts-	" "	Ausf. C	
16	6427.09-2	5	Lasche	" "	"	
17		8	Schraube mit Mutter und Federring	DIN 601	M 10x130	
17a		2	Schraube mit Mutter und Federring (für hinten -mitte-)	DIN 601	M 10x110	
18	6427.09-1	3	Leuchenträger (2x vorn, 1x hinten -mitte-)	I - 2346	Ausf. A	
<u>6430.17</u>		1	Satz Leuchenträger komplett, Bild-Nr. 14 - 18 (für BA 24,28)			
11a	6431.07.02		Abstreiferblech (zum Anschweißen)			08.78



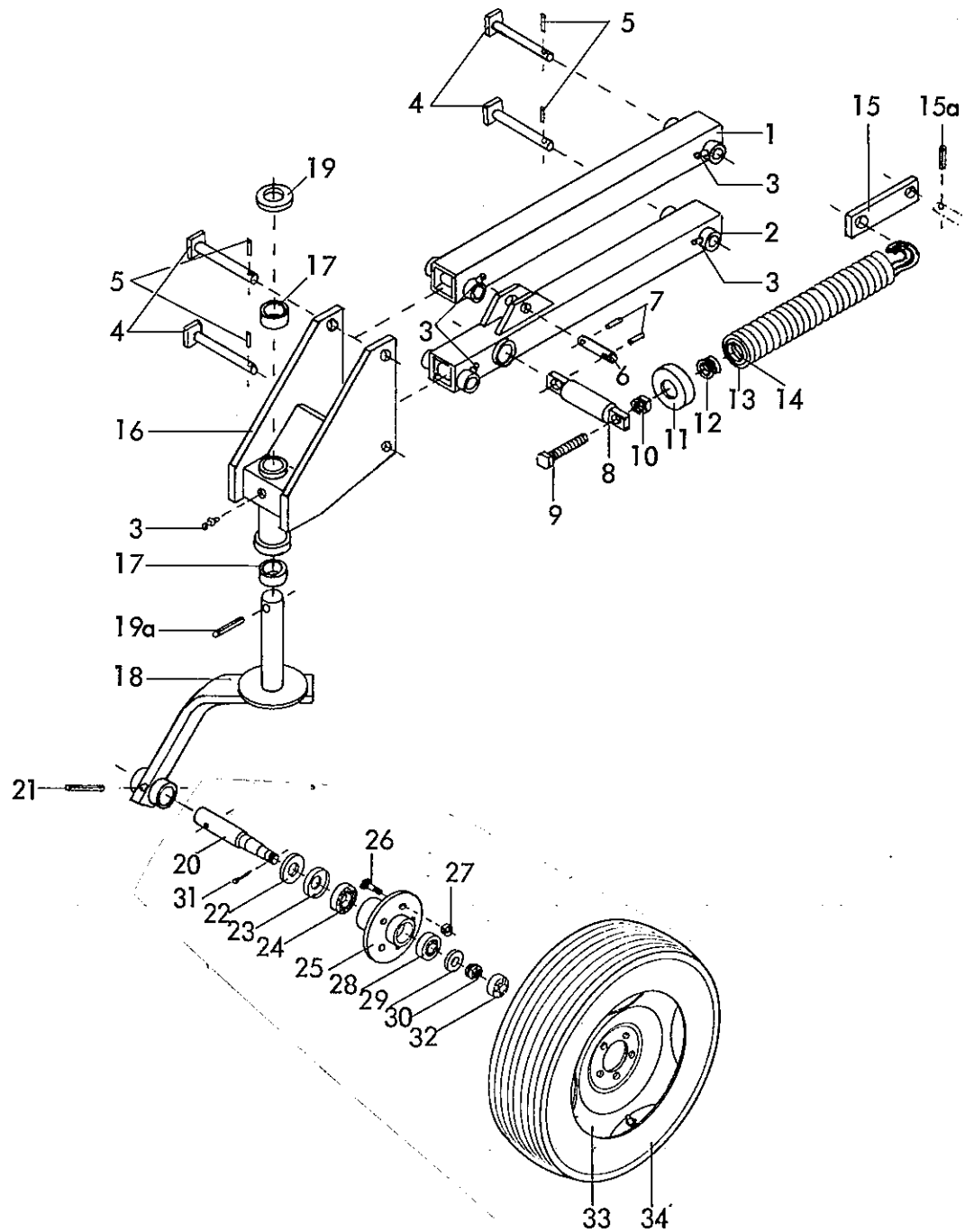
Gerätetyp: Reiher B 20 , B(A) 24 Baureihe 1

Bild-Nr.	Bestellnummer	Stück pro Gerät	Ersatzteilbezeichnung	Lager- bzw. DIN- Nummer	Maße	ca. kg /Teil
<u>Stückzahl pro Scheibensatz :</u>						
1	6423.07-2	1	Scheibenachse mit Kronenmutter M 30 und Spannhülse	A - 2457	2073 lg.	
1a	6423.08-1	1	Scheibenachse	A - 2457	2498 lg.	
2	6418.13-2	1	Flanschteller	ESG-601	mit Gewindelöchern	
3	6413.19-1	10/12	Eggenscheibe -glatt-	SG-560		
3a	6414.06-1	10/12	Eggenscheibe glatt-	SG-610		05.78

Bild-Nr.	Bestellnummer	Stück pro Gerät	Ersatzteilbezeichnung	Lager- bzw. DIN-Nummer	Maße	ca. kg/Teil
4	6413.21-1	10/12	Eggscheibe -gezackt-	SG-560 Z		
4a	6414.07-1	10/12	Eggscheibe -gezackt-	SG-610 Z		
5	6413.18-4	6	Lagerdistanzstück	E - 1951		
6	6418.14-3	3	Lagergehäuse	LW-3		
7	6414.06-8	3	Kugellager	W 209 PPB 5		
8		6	Schraube mit Federring	DIN 601	M 16x70	
9		6	Scheibe	DIN 1441	Ø 17	
10	6414.06-3	6/8	Distanzrohr (bei 10/12 Scheiben)	E - 1852 B		
11	6424.11-9	1	Endscheibe	A - 4238		
12	6423.15	1	Scheibe	C-32		
13		1	Kronenmutter	DIN 935-8	M 30	
14		1	Spannhülse	DIN 1481	6x45	
	<u>6423.07</u>	1	Scheibensatz mit 10 glatten Scheiben Ø 560 komplett, Bild-Nr. 1,2,3,5 - 14			
	<u>6423.08</u>	1	Scheibensatz mit 12 glatten Scheiben Ø 560 komplett, Bild-Nr. 1a,2,3,5 - 14			
	<u>6413.35</u>	1	Scheibensatz mit 10 glatten Scheiben Ø 610 komplett, Bild-Nr. 1,2,3a,5 - 14			
	<u>6413.37</u>	1	Scheibensatz mit 12 glatten Scheiben Ø 610 komplett, Bild-Nr. 1a,2,3a,5 - 14			
	<u>6423.09</u>	1	Scheibensatz mit 10 gezackten Scheiben Ø 560 komplett, Bild-Nr. 1,2,4,5 - 14			
	<u>6423.10</u>	1	Scheibensatz mit 12 gezackten Scheiben Ø 560 komplett, Bild-Nr. 1a,2,4,5 - 14			
	<u>6413.36</u>	1	Scheibensatz mit 10 gezackten Scheiben Ø 610 komplett, Bild-Nr. 1,2,4a,5 - 14			
	<u>6413.38</u>	1	Scheibensatz mit 12 gezackten Scheiben Ø 610 komplett, Bild-Nr. 1a,2,4a,5 - 14			
	<u>6423.11</u>	3	Lager komplett, Bild-Nr. 6 + 7			05.78

Gerätetyp: Reiher B(A) 28 Baureihe I

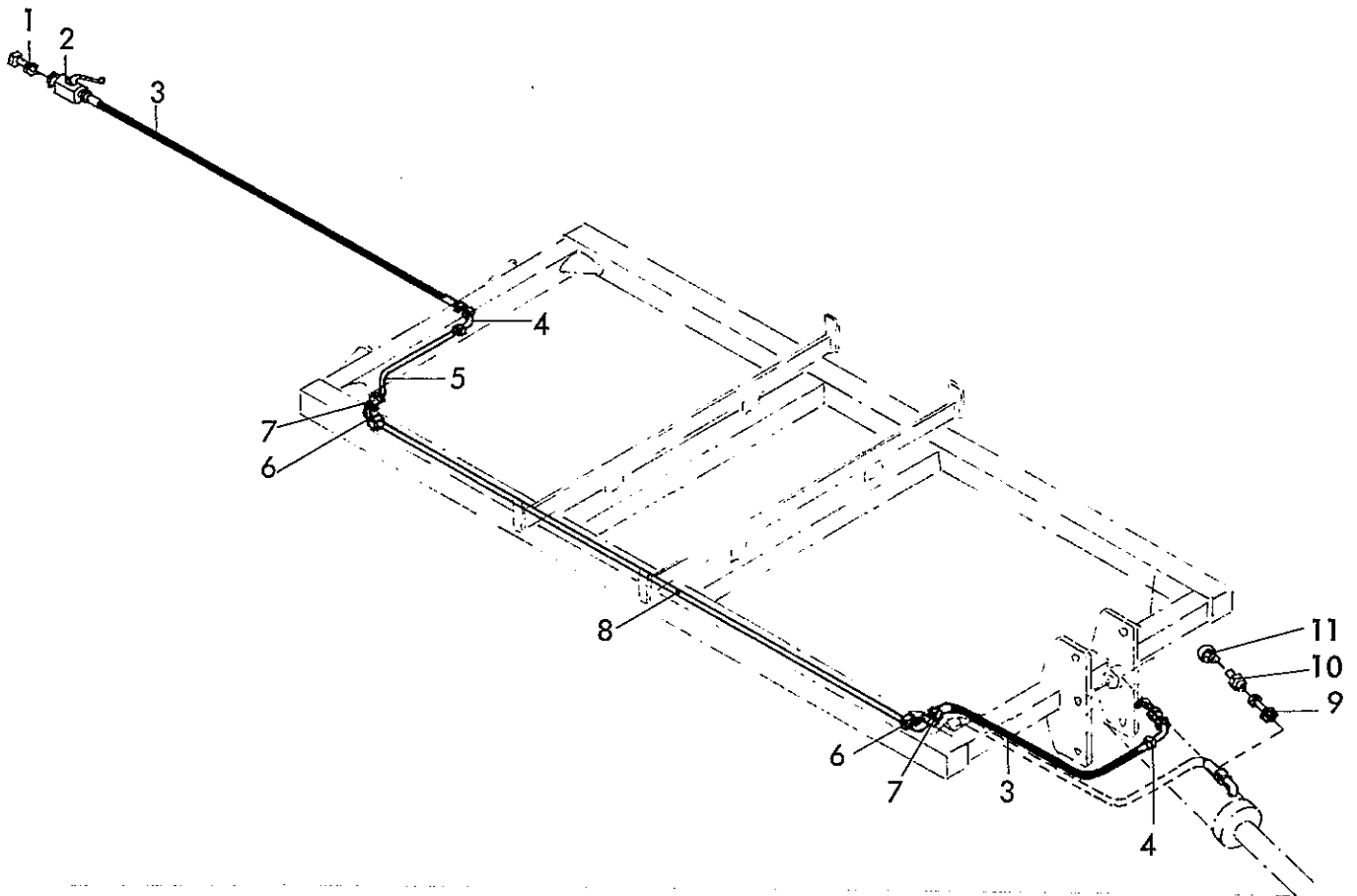
Bild-Nr.	Bestellnummer	Stück pro Gerät	Ersatzteilbezeichnung	Lager- bzw. DIN-Nummer	Maße	ca. kg/Teil	
			<u>Stückzahl pro Scheibensatz :</u>				
1	6424.11-8	1	Scheibenachse mit Kronenmutter M 30 und Spannhülse	A - 2457	1435 lg.		
2	6418.13-2	1	Flanschsteller mit Gewindelöchern	ESG-601			
3	6413.19-1	7	Eggenscheibe -glatt-	SG-560			
3a	6414.06-1	7	Eggenscheibe -glatt-	SG-610			
4	6413.21-1	7	Eggenscheibe -gezackt-	SG-560 Z			
4a	6414.07-1	7	Eggenscheibe -gezackt-	SG-610 Z			
5	6413.18-4	4	Lagerdistanzstück	E - 1951			
6	6418.14-3	2	Lagergehäuse	LW-3			
7	6414.06-8	2	Kugellager	W 209 PPB 5			
8		4	Schraube mit Federing	DIN 601		M 16x70	
9	6418.19-2	4	Scheibe	C - 173			
10	6414.06-3	4	Distanzrohr	E - 1852 B			
11	6424.11-9	1	Endscheibe	A - 4238			
12	6423.15	1	Scheibe	C-32			
13		1	Kronenmutter	DIN 935- 8	M 30		
14		1	Spannhülse	DIN 1481	6x45		
	<u>6430.11</u>	1	Scheibensatz mit 7 glatten Scheiben Ø 560 komplett, Bild-Nr.1,2,3,5-14				
	<u>6430.12</u>	1	Scheibensatz mit 7 glatten Scheiben Ø 610 komplett, Bild-Nr.1,2,3a,5-14				
	<u>6430.13</u>	1	Scheibensatz mit 7 gezackten Scheiben Ø 560 kpl., Bild-Nr.1,2,4,5-14				
	<u>6430.14</u>	1	Scheibensatz mit 7 gezackten Scheiben Ø 610 kpl., Bild-Nr.1,2,4a,5-14				
			Reiher B 20, B(A) 24, B(A) 28 :				
15	6418.24-4	1	Achse	A - 3328	187 lg.		
16	6418.43-1	1	Ansatz für Zustreichtscheibe	E - 2604			
17		4	Schraube mit Federring	DIN 933-8.8		M 16x35	
18	6410.42	1	Eggenscheibe	SG-460			
18a	6418.25-1	1	Eggenscheibe	SG-510			
19	6402.23-3	1	Scheibenteller	ESG-6			
20		1	Scheibe	DIN 126		Ø 26	
21		1	Kronenmutter	DIN 935		M 24	
22		1	Splint	DIN 94		5x45	
	<u>6418.43</u>	1	Zustreichtscheibe Ø 460 für Scheibensatz Ø 560 komplett, Bild-Nr. 15-18,19-22				
	<u>6418.44</u>	1	Zustreichtscheibe Ø 510 für Scheibensatz Ø 610 komplett, Bild-Nr. 15-17,18a-22				



Gerätetyp: Reiher BA 24,28 Baureihe 1

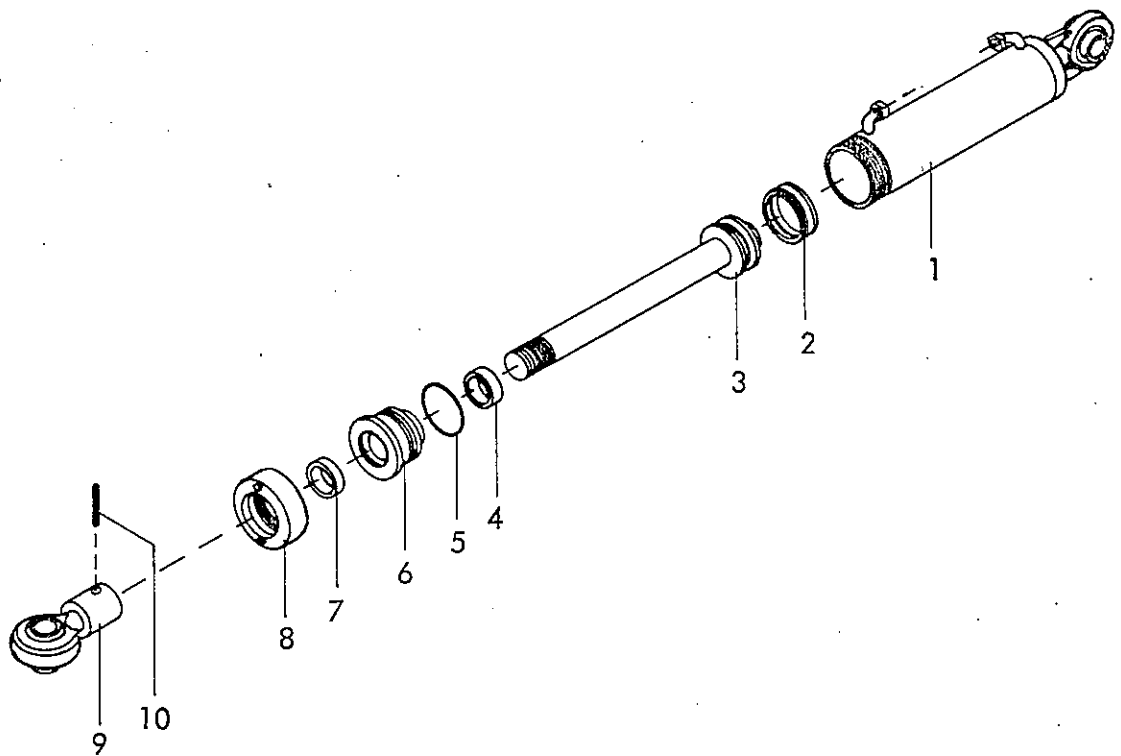
Bild-Nr.	Bestellnummer	Stück pro Gerät	Ersatzteilbezeichnung	Lager- bzw. DIN- Nummer	Maße	ca. kg / Teil
1	6430.24	1	Oberlenker	E - 3556		
2	6430.25	1	Unterlenker	E - 3557		
3	6312.04-6	5	Schmiernippel H 1 8x1			
4	6430.26	4	Gelenkbolzen	A - 4792	Ø 25x206	
5		4	Spannhülse	DIN 1481	8x40	
6	6430.27	1	Zylinderbolzen	A - 4791	Ø 28x100	
7		2	Spannhülse	DIN 1481	8x40	08.78

Bild-Nr.	Bestellnummer	Stück pro Gerät	Ersatzteilbezeichnung	Lager- bzw. DIN- Nummer	Maße	ca. kg / Teil
8	6430.28-1	2	Federhalter	A - 4796		
9		2	Schraube	DIN 558	M 16x130	
10		2	Mutter	DIN 555	M 16	
11	4292.57-6	2	Federhalter	SCF-11x47		
12	4292.57-7	2	Federhalter	SCF-8x28 B		
13	4292.57-8	2	Zugfeder	TCF-267		
14	4292.57-9	2	Zugfeder	TCF-285		
15	6430.28-2	2	Federlasche	A - 4795		
15a		2	Spannhülse	DIN 1481	8x40	
	<u>6430.28</u>	2	Regulierfeder komplett, Bild-Nr. 8 - 15a (nur bei einfachw. Zyl.)			
16	6430.29	1	Fahrwerkkonsole	I - 2566		
17	4313.10-2	2	Buchse	XA-6	Ø 52x45x55	
18	6430.30	1	Radbügel	I - 2567		
19		1	Scheibe	DIN 126	Ø 45	
19a		1	Spannhülse	DIN 1481	10x75	
20	7512.00.05	1	Achse			
21		1	Verbundstift	DIN 1481	13x60 + 8x60	
22	6330.00.02	1	Scheibe			
23	6330.00.07	1	Nilosring 30207 AV			
24		1	Kegelrollenlager 30207	DIN 720		
25	6330.00.03	1	Nabe GS 2,5			
26	6330.00.04	5	Riffelbolzen			
27	6330.00.05	5	Kugelbundmutter			
28		1	Kegelrollenlager 30205	DIN 720		
29		1	Scheibe 25	DIN 1440		
30		1	Kronenmutter	DIN 937-8	M 24x1,5	
31		1	Splint	DIN 94	5x35	
32	6330.00.06	1	Radkappe			
33	6330.00.08	1	Felge 5 1/2" Jx14 H 2			
34	6330.00.09	1	Reifen 205 / 70 R 14			



Gerätetyp: Reiherr BA 24,28 Br. 1 -Hydraulikleitung-

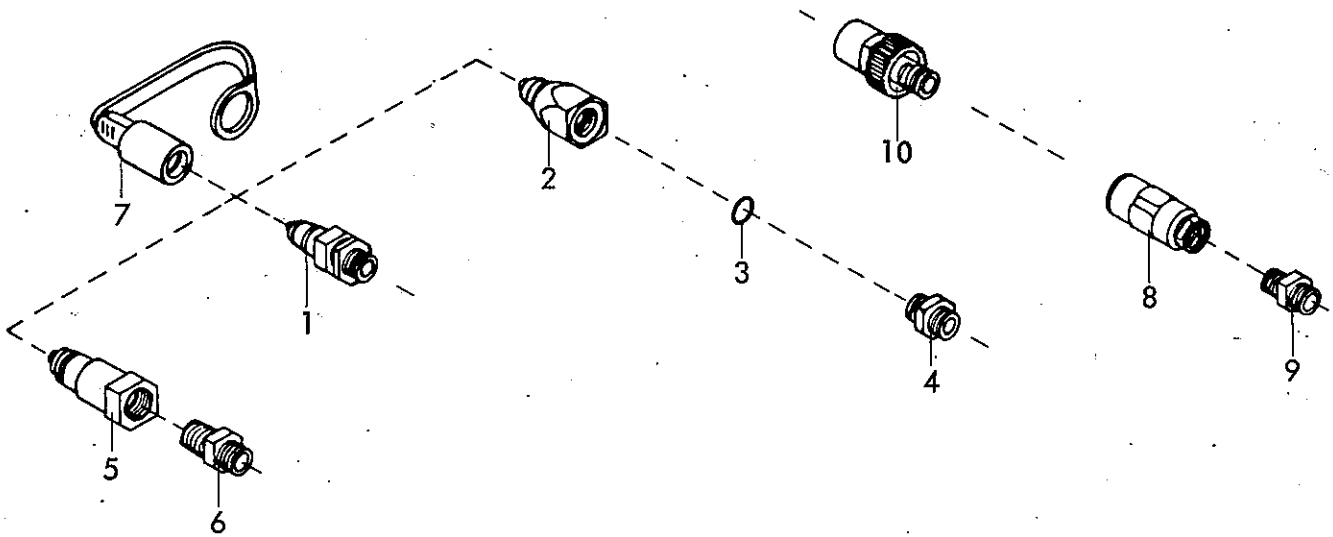
Bild-Nr.	Bestellnummer	Stück pro Gerät	Ersatzteilbezeichnung	Lager- bzw. DIN- Nummer	Maße	ca. kg /Teil
1	8101.06-6	1(2)	Hydraulikverbindungsrohr		40 lg.	
2	8116.03-2	1(2)	HD-Blockkugelhahn	NW 10		
3	8104.06-1	2(4)	Höchstdruckschlauch HST I/1	NW 10	1200 lg.	
4	8103.06-2	2(3)	Einstellb. Winkelanschlußstützen	ev W 12-L		
5	6430.33-1	1(2)	Hydraulikverbindungsrohr	O - 846	700 lg.	
6	4714.28-9	2(4)	Winkelschottverschraubung	WSV 12-L		
7		2(4)	Federring B 20	DIN 127		
8	6430.33-2	1(2)	Hydraulikverbindungsrohr	O - 846	2544 lg.	
9	8101.06-6	1	Hydraulikverbindungsrohr		40 lg.	
10	8101.06-9	1	Gerade Anschweißverschraubung mit Innengewinde M 12x1,5	AS 12-L		
11	8101.06-8	1	EntlüftungsfILTER	1427432000	M 12x1,5	
	<u>6430.33</u>	1	Hydraulikleitung -einfach- komplett, Bild-Nr. 1 - 11			
	<u>6430.34</u>	1	Hydraulikleitung -doppeltw.- komplett, Bild-Nr. 1 - 8 (Stückzahl in Klammern)			08.78



Gerätetyp: Zylinder \varnothing 65 -doppeltwirkend-

Reiher BA 24, 28 Baureihe 1
 Supertaube-DESI GD, Star-DESI GD
 Supertaube GD, Br.1, 2 Star GD, Br.1

Bild-Nr.	Bestell-Nr.	Stückje Gerät/ Baugr.	Ersatzteilbezeichnung	Alte Bestell-Nr.	ca. kg /Teil
1	8126.01.00	1	Zylinder		
2	8126.00.01	1	Kolbendichtung (doppeltw.) D 20 WO 65/50x18	8122.01-2	
3	8126.02.00	1	Kolbenstange mit Kolben		
4	8126.00.02	1	Nutring VN 40x112	8119.01-8	
5	8126.00.03	1	O - Ring OR 57x5	8122.01-4	
6	8126.05.00	1	Zylinderkopf	8122.01-5	
7	8126.00.04	1	Abstreifer AS 40-50-5/8	8119.01-10	
8	8126.06.00	1	Überwurfmutter	8122.01-6	
9	8126.04.00	1	Kugelkopf	8122.01-8	
10		1	Spannhülse 8x50 DIN 1481		
	8126.00.00	1	Zylinder \varnothing 65 -doppeltwirkend- komplett, Bild-Nr. 1 - 10		
	8126.00.05	1	Satz Dichtungen komplett, Bild-Nr.2,4,5,7	8122.02	
					08.78



Gerätetyp: Hydr. Kupplungsstecker

Stückzahl je nach Anschluß

Bild-Nr.	Bestell-Nr.	Stückje Gerät/ Baugr.	Ersatzteilbezeichnung	Alte Bestell-Nr.	ca. kg/Teil
1	4716.46.07		Kupplungsstecker (Techno Chemie)	8101.02	
2	4716.48.01		Kupplungsstecker , John-Deere	8101.04-1	
3	4716.48.03		O - Ring OR 16x2,5 für John-Deere	4312.18-1	
4	4716.48.02		Doppelstutzen 15009-12-8 für John-Deere	8101.04-2	
	4716.48.00		John-Deere-Stecker komplett, Bild-Nr. 2 - 4	8101.04	
5	4716.47.01		Kupplungsstecker, Parker-Hnnifin-Pioneer	8101.05-1	
6	4716.47.02		Gerader Einschraubstutzen für Parker-Hannifin Pioneer GE 12 L 1/2" NPT	8101.05-2	
	4716.47.00		Pioneer-Stecker (Parker-Hannifin) komplett, Bild-Nr. 5, 6	8101.05	
7	4716.46.08		Staubschutzkappe (passend für Pos. 1,2,5)		
8			Arelco - Schraubkupplung	4710.44-1	
9			Doppelstutzen GE 12-SM	8104.03-2	
			Arelco-Schraubkupplung komplett, Bild-Nr.8,9	4710.44	
10			Schraubkupplung , Techno-Chemie-Argus 601012 B2 174	8101.03	
					11.77