

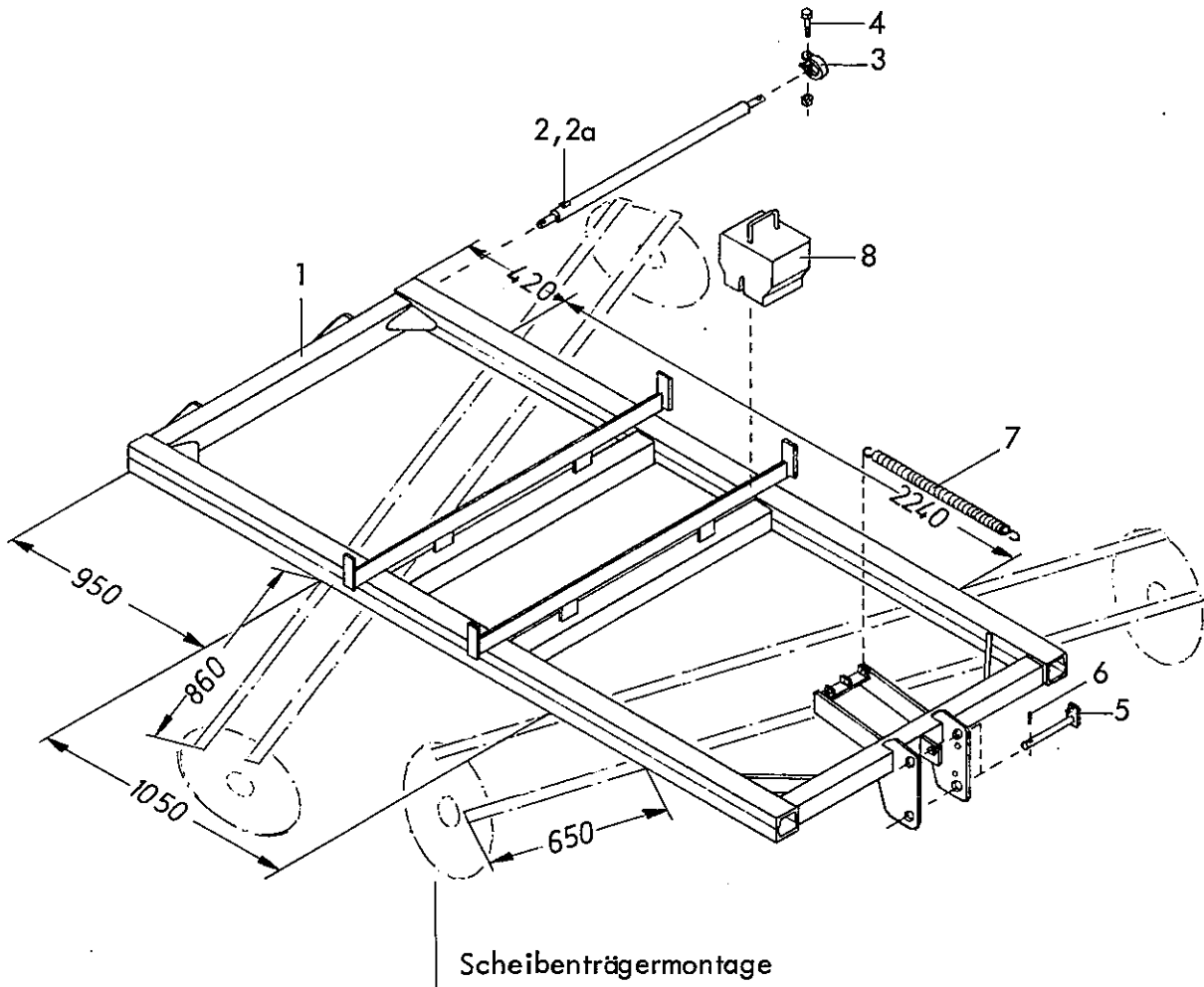
Ersatzteilliste

6430

Reiher BA 28

Bei Ersatzteilbestellungen bitte Rückseite beachten!

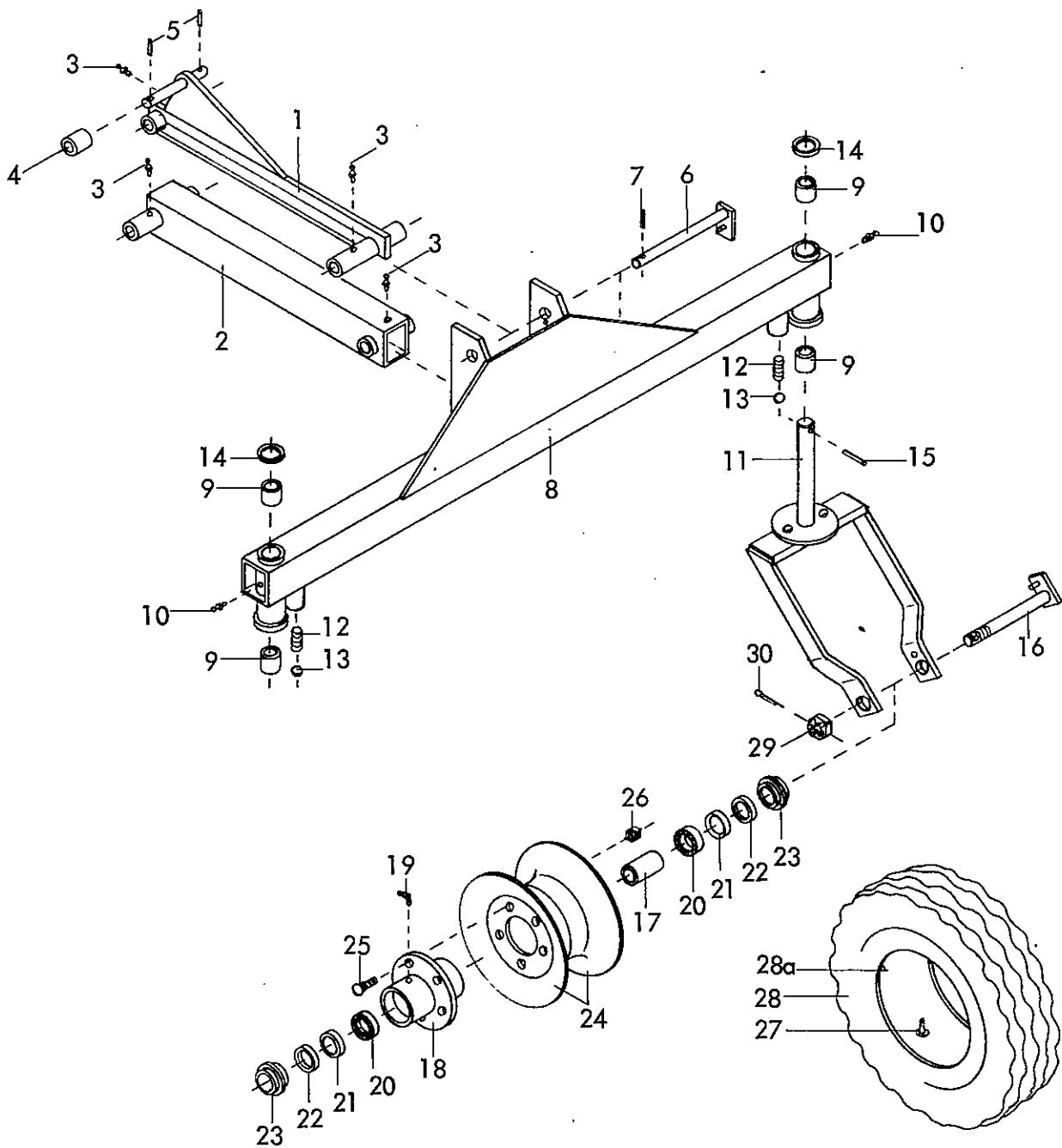
RABEWERK



Gerätetyp: Reihler BA 28

Bild-Nr.	Bestellnummer	Stück pro Gerät	Ersatzteilbezeichnung	Lager- bzw. DIN-Nummer	Maße	ca. kg/Teil
1	6430.01	1	Rahmen	I - 2352		
2	6224.03	1	Dreipunktachse Kat. II	A - 3174		
2a	6224.04	1	Dreipunktachse Kat. III	A - 2977 B		
3	4307.15-2	2	Klemmring	UW-72		
4		2	Schraube mit Mutter und Federring	DIN 931-8.8	M 12x65	
5	6430.02	2	Gelenkbolzen	A - 4466		
6		2	Spannhülse	DIN 1481	8x40	
7	6425.06-7	3	Zugfeder (nur bei einfachw. Zyl.)	CF-301,5		
8	6426.02	14	Betongewicht	E - 3255		02,77

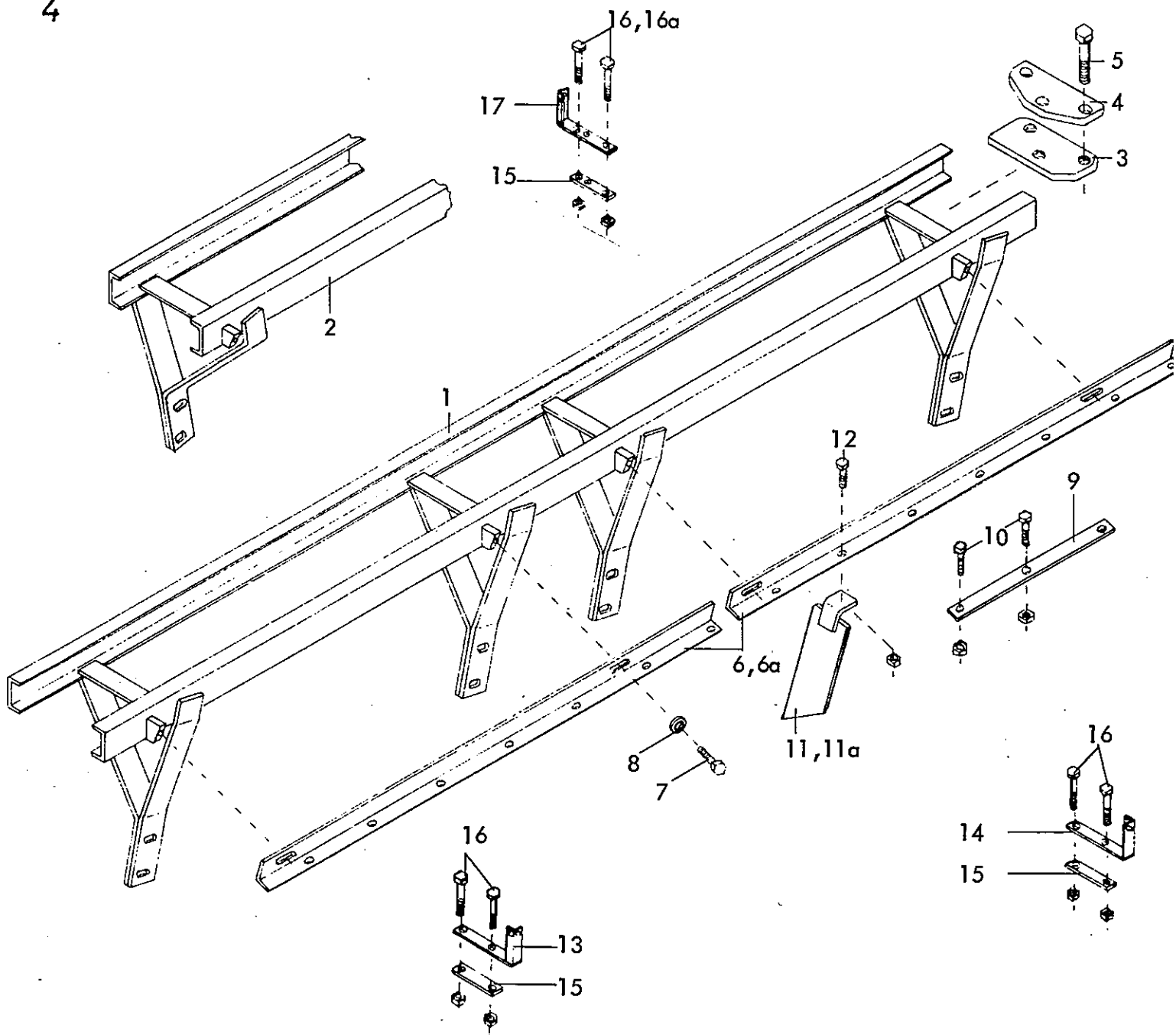
am 08.78



Gerätetyp: Reiher BA 28

Bild-Nr.	Bestellnummer	Stück pro Gerät	Ersatzteilbezeichnung	Lager- bzw. DIN-Nummer	Maße	ca. kg/Teil
1	6430.03	1	Oberlenker	E - 3268		
2	6430.04	1	Unterlenker	E - 3269		
3	6312.04-6	4	Schmiernippel H 1 8x1			
4	6430.05	1	Distanzrohr	O - 846		
5		2	Spannhülse	DIN 1481	8x40	
6	6430.02	2	Gelenkbolzen	A - 4466		
7		2	Spannhülse	DIN 1481	8x40	
						02.77

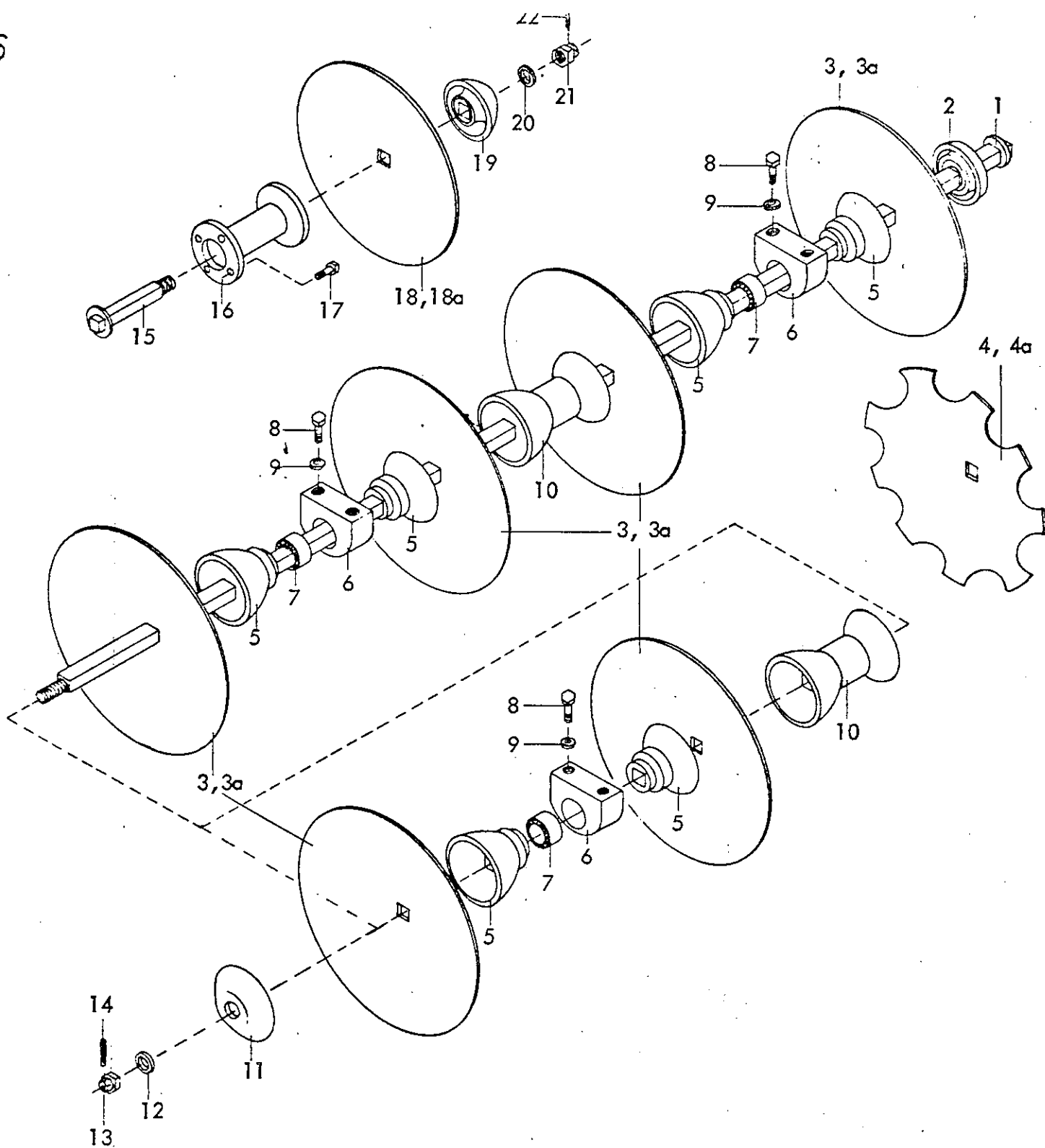
Bild-Nr.	Bestellnummer	Stück pro Gerät	Ersatzteilbezeichnung	Lager- bzw. DIN-Nummer	Maße	ca. kg/Teil
8	6430.06-1	1	Fahrwerk	E - 3270		
9	4313.10-2	4	Buchse	XA-6	Ø 52/45x55	
10	6312.04-6	2	Schmiernippel H1 8x1			
	<u>6430.06</u>	1	Fahrwerk komplett, Bild-Nr. 8-10			
11	6430.07-1	2	Radgabel	E - 3301		
12	6430.07-2	2	Druckfeder -gekürzt-	DF-169	75 lg.	
13	6430.07-3	2	Kugel		Ø 30	
14		2	Scheibe	DIN 126	Ø 45	
15		2	Spannhülse	DIN 1481	10x75	
	<u>6430.07</u>	2	Radgabel komplett, Bild-Nr. 11-15			
16	6430.08-1	2	Achse	A - 4476		
17	6430.08-2	2	Distanzbuchse	A - 4474		
18	6430.08-3	2	Radnabe	E - 3299		
19	6312.04-7	2	Schmiernippel H 2 8x1			
20		4	Rillenkugellager 6206	DIN 625		
21	6430.08-4	4	Nilosring 6206 AV			
22	8401.13-4	4	Dichtring	A - 4332		
23	6430.08-5	4	Dichtbuchse	A - 4475		
24	6430.08-6	2	Felge -zweiteilig-	100 20/2	5.50 F-10	
25	4311.30-4	10	Riffelbolzen	F 16352	M 14x1,5	
26		10	Mutter mit Federring	DIN 934-8	M 14x1,5	
27	6430.08-7	2	Schlauch	4 PR	7,0/85-10 AM3	
28	6430.08-8	2	Reifen	4 PR	7,0/85-10 AM3	
28a	6430.08-9	2	Wulstband	C-10		
29		2	Kronenmutter	DIN 937-8	M 30x1,5	
30		2	Splint	DIN 94	6x55	
	<u>6430.08</u>	2	Transportrad komplett, Bild-Nr. 16 - 30			
						02.77



Gerätetyp: Reihert BA 28

Bild-Nr.	Bestellnummer	Stück pro Gerät	Ersatzteilbezeichnung	Lager- bzw. DIN- Nummer	Maße	ca. kg / Teil
1	6430.09	1	Scheibenträger -vorn-	E - 3236		
2	6430.10	1	Scheibenträger -hinten-	E - 3237		
3	6423.05	4	Klemmplatte -unten-	A - 4210		
4	6423.06	4	Klemmplatte -oben-	A - 4210		
5		12	Schraube	DIN 931-8.8	M 20x150	
6	6418.33-1	2	Abstreiferschiene -vorn-	I - 1876 B	=gezeichnet	ca. 02.77
6a	6418.34-2	2	Abstreiferschiene -hinten-	I - 1876 B	=spiegelbildlich	

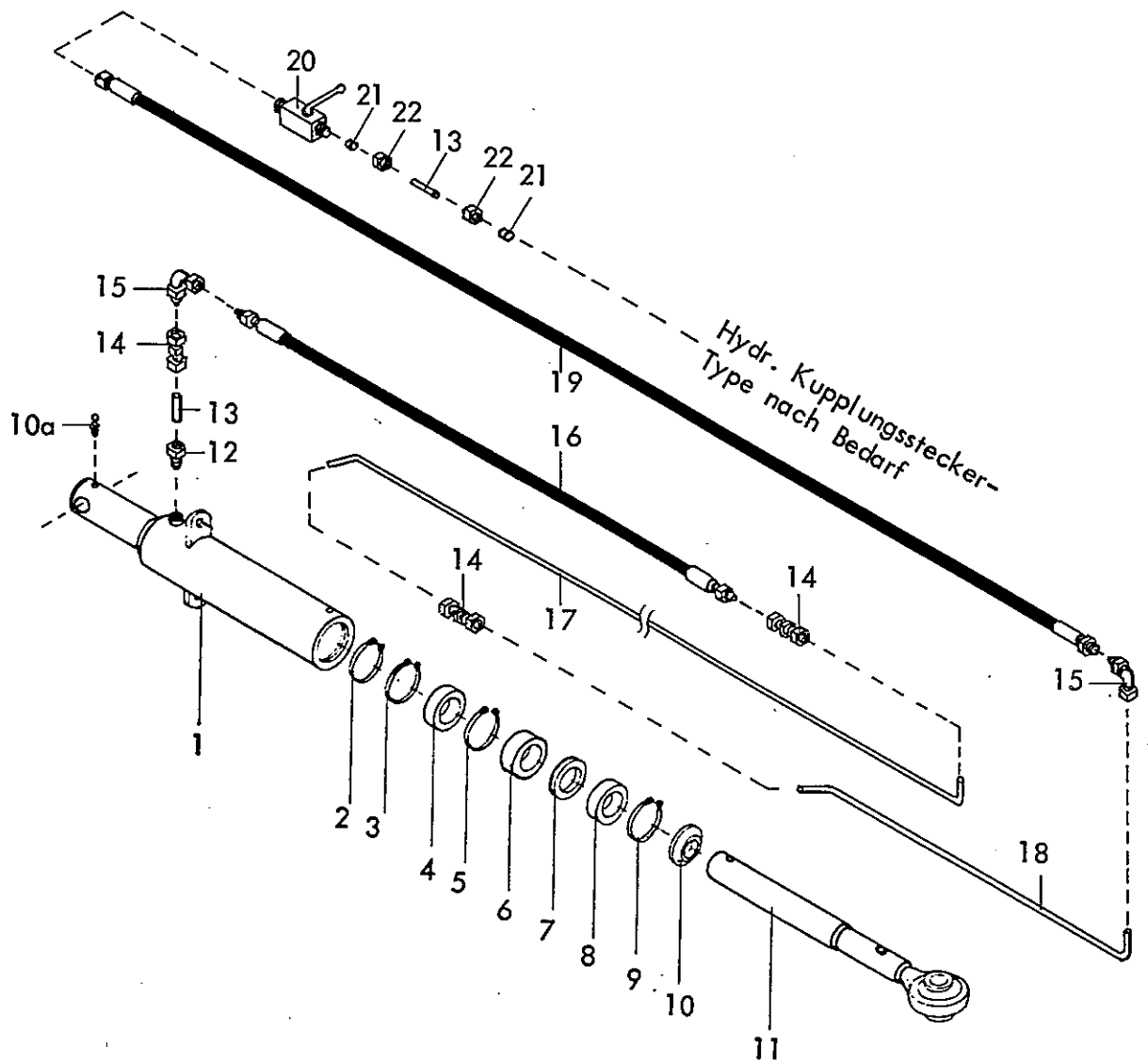
Bild-Nr.	Bestellnummer	Stück pro Gerät	Ersatzteilbezeichnung	Lager- bzw. DIN-Nummer	Maße	ca. kg / Teil
7		8	Schraube mit Federring	DIN 933-8.8	M 12x35	
8	6418.33-3	8	Scheibe	C-13	(abgetrennt)	
9	6418.42-1	1	Abstreiferhalter für Zusatzscheibe	A - 3329		
10		2	Schraube mit Mutter und Federring	DIN 933-8.8	M 12x50	
11	6413.13-1	14	Abstreifer -rechts-	I - 1409 C	= gezeichnet	
11a	6413.14-1	15	Abstreifer -links-	I - 1409 C	= spiegelbildlich	
12		27	Schraube mit Mutter und Federring	DIN 933-8.8	M 12x35	
	<u>6424.06</u>	1	Satz Abstreiferschienen mit Abstreifern komplett, Bild-Nr. 6 - 12			
13	6427.14-1	1	Leuchtenträger -hinten links-	I - 2346	Ausf. B	
14	6427.15-1	1	Leuchtenträger -hinten rechts-	"	Ausf. C	
15	6427.09-2	5	Lasche	"	"	
16		8	Schraube mit Mutter und Federring	DIN 601	M 10x130	
16a		2	Schraube mit Mutter und Federring (für hinten -mitte-)	DIN 601	M 10x110	
17	6427.09-1	3	Leuchtenträger (2x vorn, 1x hinten -mitte-)	I - 2346	Ausf. A	
	<u>6430.17</u>	1	Satz Leuchtenträger komplett, Bild-Nr. 13 - 17			
						02.77



Gerätetyp: Reiher BA 28

Bild-Nr.	Bestellnummer	Stück pro Gerät	Ersatzteilbezeichnung	Lager- bzw. DIN- Nummer	Maße	ca. kg /Teil
<u>Stückzahl pro Scheibensatz :</u>						
1	6424.11-8	1	Scheibenachse mit Kronenmutter M 30 und Spannhülse	A - 2457	1435 lg.	
2	6418.13-2	1	Flanschsteller mit Gewindelöchern	ESG-601		
3	6413.19-1	7	Eggenscheibe -glatt-	SG-560		
3a	6414.06-1	7	Eggenscheibe -glatt-	SG-610		
4	6413.21-1	7	Eggenscheibe -gezackt-	SG-560 Z		02.77

Bild-Nr.	Bestellnummer	Stück pro Gerät	Ersatzteilbezeichnung	Lager- bzw. DIN-Nummer	Maße	ca. kg/Teil
4a	6414.07-1	7	Eggscheibe -gezackt-	SG-610 Z		
5	6413.18-4	4	Lagerdistanzstück	E - 1951		
6	6418.14-3	2	Lagergehäuse	LW-3		
7	6414.06-8	2	Kugellager	W 209 PPB 5		
8		4	Schraube mit Federring	DIN 601	M 16x70	
9	6418.19-2	4	Scheibe	C - 173		
10	6414.06-3	4	Distanzrohr	E - 1852 B		
11	6424.11-9	1	Endscheibe	A - 4238		
12	6423.15	1	Scheibe	C-32		
13		1	Kronenmutter	DIN 935- 8	M 30	
14		1	Spannhülse	DIN 1481	6x45	
	<u>6430.11</u>	1	Scheibensatz mit 7 glatten Scheiben \varnothing 560 komplett, Bild-Nr. 1,2,3,5 - 14			
	<u>6430.12</u>	1	Scheibensatz mit 7 glatten Scheiben \varnothing 610 komplett, Bild-Nr. 1,2,3a,5 - 14			
	<u>6430.13</u>	1	Scheibensatz mit 7 gezackten Scheiben \varnothing 560 komplett, Bild-Nr. 1,2,4,5 - 14			
	<u>6430.14</u>	1	Scheibensatz mit 7 gezackten Scheiben \varnothing 610 komplett, Bild-Nr. 1,2,4a,5 - 14			
15	6418.24-4	1	Achse	A - 3328	187 lg.	
16	6418.43-1	1	Ansatz für Zustreichscheibe	E - 2604		
17		4	Schraube mit Federring	DIN 933-8.8	M 16x35	
18	6410.42	1	Eggscheibe	SG-460		
18a	6418.25-1	1	Eggscheibe	SG-510		
19	6402.23-3	1	Scheibenteller	ESG-6		
20		1	Scheibe	DIN 126	\varnothing 26	
21		1	Kronenmutter	DIN 935	M 24	
22		1	Splint	DIN 94	5x45	
	<u>6418.43</u>	1	Zustreichscheibe \varnothing 460 für Scheibensatz \varnothing 560 komplett, Bild-Nr. 15 - 18, 19 - 22			
	<u>6418.44</u>	1	Zustreichscheibe \varnothing 510 für Scheibensatz \varnothing 610 komplett, Bild-Nr. 15 - 17, 18a - 22			02.77



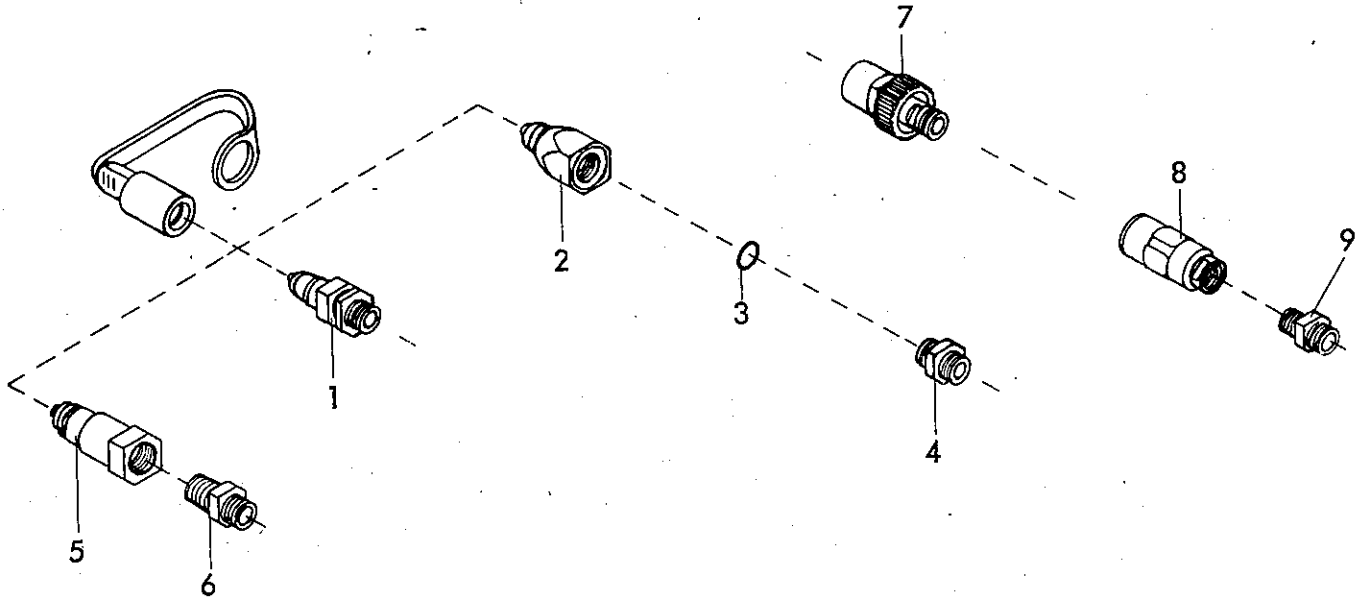
Montage : Sprengring 2 lose in das Zylinderrohr legen.
 Teile 3 - 10 in das Zylinderrohr einsetzen.
 Plunger 11 einschieben; Sprengring 2 auf
 den Plunger 11 aufschieben (mit einem
 Schraubenzieher durch den Ölstopfen , dabei
 den Plunger drehen.)

Demontage : Schraubenzieher in den Ölstopfen einführen
 und Sprengring 2 von Plunger 11 lösen.
 Dann Plunger herausziehen.

Reihe BA 28
 Ø 65 Hydraulikzylinder "E"
 EZ 65/170 - 2185

02.77

Bild-Nr.	Bestellnummer	Stück pro Gerät	Ersatzteilbezeichnung	Lager- bzw. DIN- Nummer	Maße	ca. kg / Teil
1	6430.15-1	1	Zylinder	E - 3302 33 886		
2	8111.01-2	1	Sprengring (DIN 17223)	43 521	60x3,2	
3	8111.01-3	1	Sprengring (DIN 17223)	43 522	67x4	
4	8111.01-4	1	Führungsbuchse	47 504	Ø 64,5x 72,5x16	
5	8111.01-5	1	Sprengring (DIN 17223)	43 522	70x40	
6	8111.01-6	1	Distanzbuchse	48 124	75x4,5x24,5	
7	8111.01-7	1	Nutring	PDF	65x73x8	
8	8111.01-8	1	Führungsbuchse	47 503	Ø 64,5x73x 16	
9	8111.01-9	1	Sprengring (DIN 17223)	43 522	72x4	
10	8111.01-10	1	Abstreifer	Stefa	GA 65x75x	
10a	6312.04-6	1	Schmiernippel H 1 8x1		7/10	
11	8111.01-11	1	Kolbenstange	33 888		
	<u>6430.15</u>	1	Zylinder mit Kolbenstange komplett, Bild-Nr. 1 - 11,			
	<u>8111.10</u>	1	Satz Dichtungen komplett Bild - Nr. 4, 7, 8, 10			
12	8104.03-1	1	Gerade Einschraubverschraubung	GE 12-L M		
13	8101.06-6	2	Hydraulikverbindungsrohr		40 lg.	
14	8101.06-4	3	Gerade Verschraubung	G 12-L		
15	8103.06-2	2	Einstellb. Winkelanschlußstutzen	ev W 12-L		
16	8102.06-6	1	Höchstdruckschlauch HST 1/1	NW 10	1000 lg.	
17	6430.16-1	1	Hydraulikverbindungsrohr		3150 lg.	
18	6430.16-2	1	Hydraulikverbindungsrohr		600 lg.	
19	8101.06-3	1	Höchstdruckschlauch HST 1/1	NW 10	2000 lg.	
20	8116.03-2	1	HD - Blockkugelhahn	NW 10		
21	8101.08-2	2	Schneidring	d 12-L		
22	8101.08-1	2	Überwurfmutter	m 12-L		
	<u>6430.16</u>	1	Hydraulikleitung -einfachw.- komplett, Bild-Nr. 12 - 22	O - 846		
						02.77



Gerätetyp: Hydr. Kupplungsstecker

Stückzahl je nach Anschluß

Bild-Nr.	Bestellnummer	Stück pro Gerät	Ersatzteilbezeichnung	Lager- bzw. DIN-Nummer	Maße	ca. kg/Teil
1	8101.02		Kupplungsstecker mit Staubkappe (Aeroquip, Techno-Chemie)			
2	8101.04-1		John-Deere-Kupplungsstecker mit Staubkappe			
3	4312.18-1		O - Ring		16 x 2,5	
4	8101.04-2		Doppelstutzen (John-Deere)	15.009-12-8		
5	8101.05-1		Pioneer-Kupplungsstecker (Parker- Hannifin) mit Staubkappe			
6	8101.05-2		Doppelstutzen (Pioneer)	GE.12 L 1/2"	NPT	
	<u>8101.04</u>		John-Deere-Stecker komplett, Bild-Nr. 2, 3, 4			
	<u>8101.05</u>		Pioneer-Stecker komplett, Bild-Nr. 5 + 6			
7	8101.03		Schraubkupplung mit Staubkappe (Argus, Techno-Chemie)	6010 12 B2 174		
8	4710.44-1		Arelco - Schraubkupplung			
9	8104.03-2		Gerade Einschraubverschraubung	GE 12-SM		
	<u>4710.44</u>		Arelco - Schraubkupplung komplett, Bild-Nr. 8 + 9			