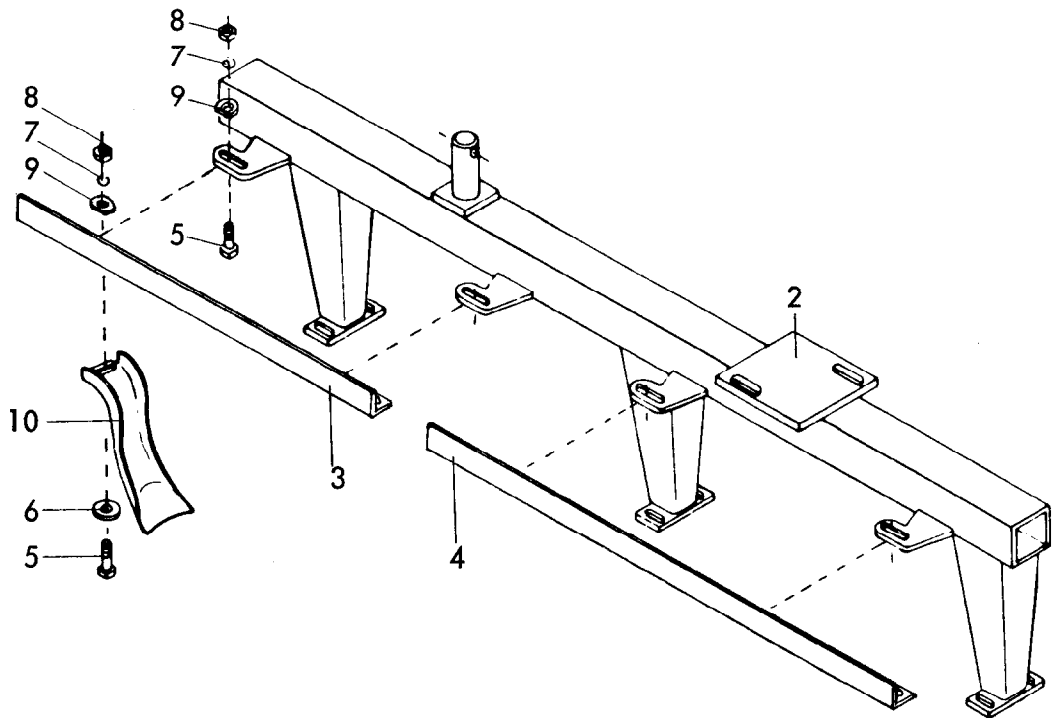
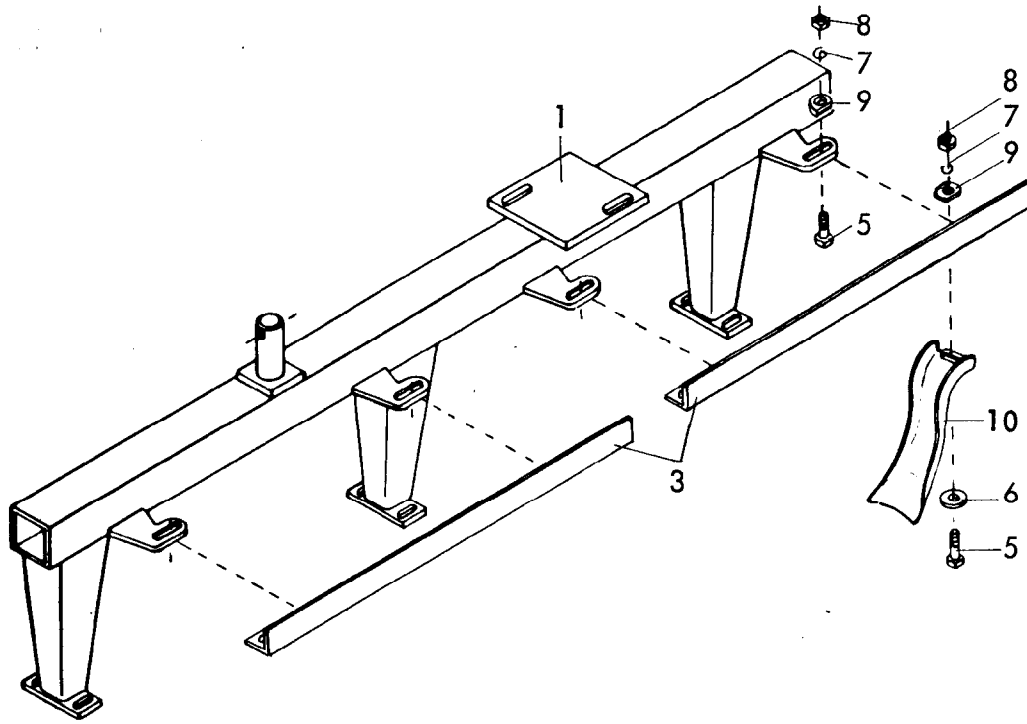


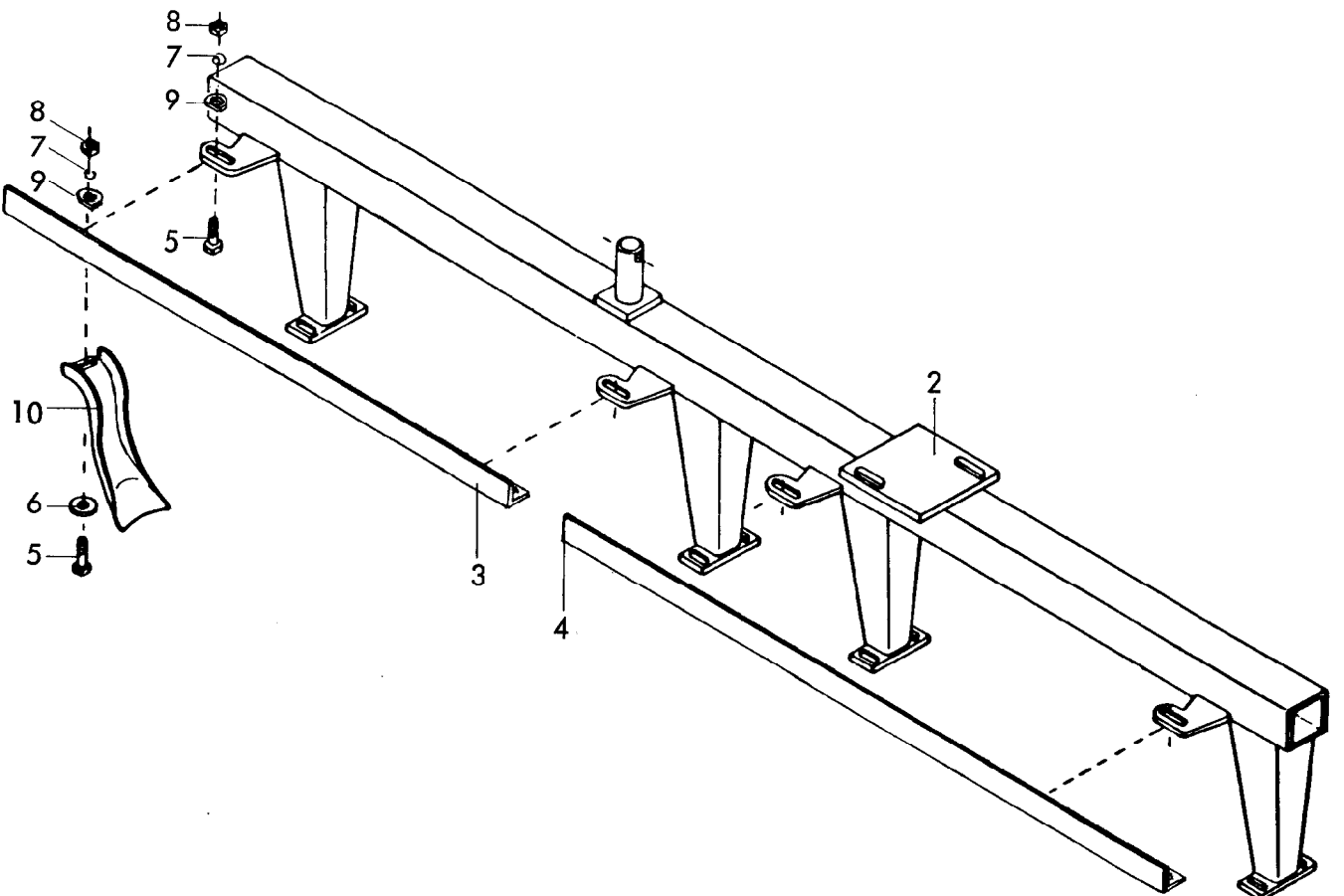
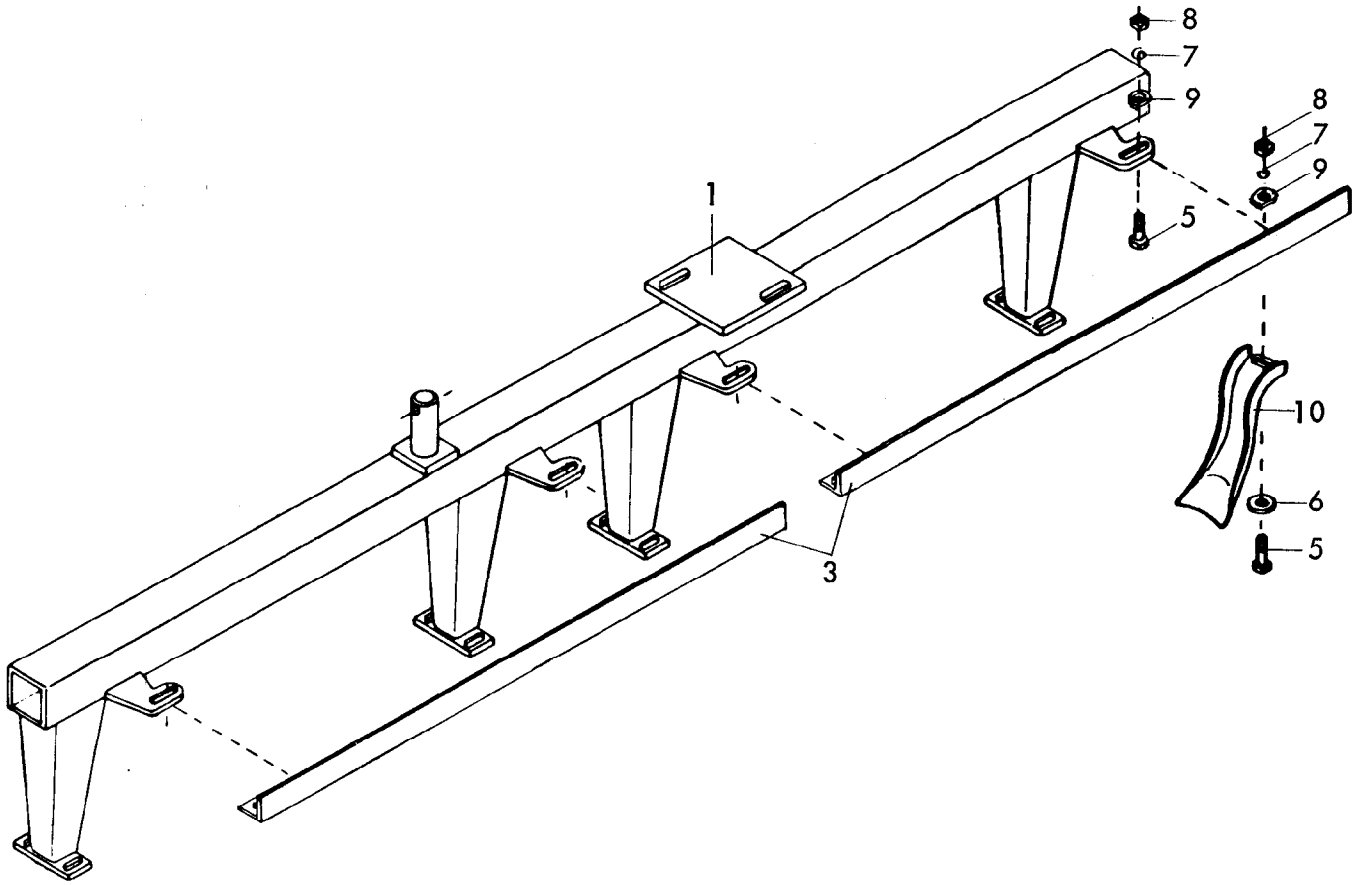
Gerätetyp: Merlin 20, 24, 28, 32

Bild-Nr.	Bestell-Nr.	Stückje Gerät/ Baugr.	Ersatzteilbezeichnung	Alte Bestell-Nr.	ca. kg/Teil
1	6433.01.02	1	Rahmen für Merlin 20, 24		
1a	6433.01.01	1	Rahmen für Merlin 28, 32		
2	4716.38.00	2	Schmiernippel H 1 8x1	6312.04-6	
3	6433.02.01	1	Turmstrebe -links-		
4	6433.02.02	1	Turmstrebe -rechts-		
5	931D2055P	2	6-ktschr. M 20x55 DIN 931-8.8		
"	934D20P	2	6-ktmu. M 20 DIN 934-8		
"	936D20P	2	6-ktmu. M 20 DIN 936-8		
6	6609.00.00	8	Betongewicht		
7	1481D1360 1481D860	2	Verbundstift 13x60 + 8x60 DIN 1481		
8	125D46	2	Scheibe 46 DIN 125		
9	931D16150P	4	6-ktschr. M 16x150 DIN 931-8.8		
10	6437.13.02	2	Lasche		
11	6435.00.05	4	Scheibe C-173		
12	127DB16	4	Federring B 16 DIN 127		
13	934D16P	4	6-ktmu. M 16 DIN 934-8		



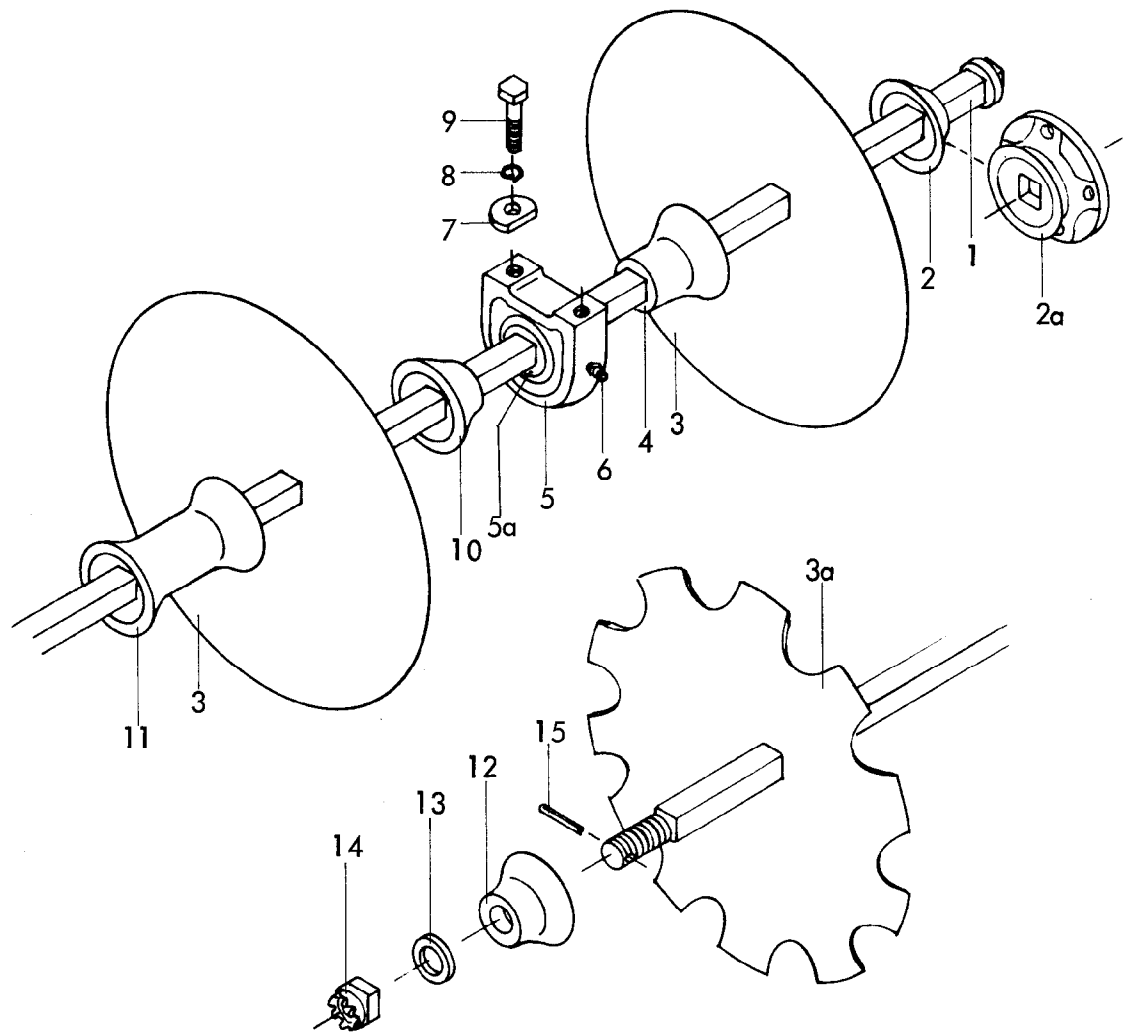
6433  
Merlin 20, 24  
07.80

Bild-Nr.	Bestell-Nr.	Stücke Gerät/ Baugr.	Ersatzteilbezeichnung	Alte Bestell-Nr.	ca. kg / Teil
<u>Gerätetyp : Merlin 20</u>					
1	6433.03.01	1	Scheibenträger -vorn-		
2	6433.03.02	1	Scheibenträger -hinten-		
3	6437.08.05	3	5 er Abstreiferschiene		
4	6437.08.06	1	6er Abstreiferschiene		
5	933D1240P	28	6-ktschr. M 12x40 DIN 933-8.8		
6	6436.60.03	20	Scheibe C-13	2504.07-5	
7	127DA12	28	Federring A 12 DIN 127		
8	934D12P	28	6-ktmu. M 12 DIN 934-8		
9	6437.00.01	28	Scheibe C-132	6418.33-3	
10	6437.06.00	20	Abstreifer		
<u>Gerätetyp : Merlin 24</u>					
1	6433.04.01	1	Scheibenträger -vorn-		
2	6433.04.02	1	Scheibenträger -hinten-		
3	6437.08.06	3	6er Abstreiferschiene		
4	6437.08.07	1	7er Abstreiferschiene		
5	933D1240P	32	6-ktschr. M 12x40 DIN 933-8.8		
6	6436.60.03	24	Scheibe C-13	2504.07-5	
7	127DA12	32	Federring A 12 DIN 127		
8	934D12P	32	6-ktmu. M 12 DIN 934-8		
9	6437.00.01	32	Scheibe C-132	6418.33-3	
10	6437.06.00	24	Abstreifer		07.80



6433  
Merlin 28, 32  
07.80

Bild-Nr.	Bestell-Nr.	Stücke Gerät/ Baugr.	Ersatzteilbezeichnung	Alte Bestell-Nr.	ca. kg/Teil
<u>Gerätetyp : Merlin 28</u>					
1	6433.05.01	1	Scheibenträger -vorn-		
2	6433.05.02	1	Scheibenträger -hinten-		
3	6437.08.07	3	7er Abstreiferschiene		
4	6437.08.08	1	8er Abstreiferschiene		
5	933D1240P	36	6-ktschr. M 12x40 DIN 933-8.8		
6	6436.60.03	28	Scheibe C-13	2504.07-5	
7	127DA12	36	Federring A 12 DIN 127		
8	934D12P	36	6-ktmu. M 12 DIN 934-8		
9	6437.00.01	36	Scheibe C-132	6418.33-3	
10	6437.06.00	28	Abstreifer		
<u>Gerätetyp : Merlin 32</u>					
1	6433.06.01	1	Scheibenträger -vorn-		
2	6433.06.02	1	Scheibenträger -hinten-		
3	6437.08.08	3	8er Abstreiferschiene		
4	6437.08.09	1	9er Abstreiferschiene		
5	933D1240P	40	6-ktschr. M 12x40 DIN 933-8.8		
6	6436.60.03	32	Scheibe C-13	2504.07-5	
7	127DA12	40	Federring A 12 DIN 127		
8	934D12P	40	6-ktmu. M 12 DIN 934-8		
9	6437.00.01	40	Scheibe C-132	6418.33-3	
10	6437.06.00	32	Abstreifer		07.80



Gerätetyp: Merlin 20, 24, 28, 32

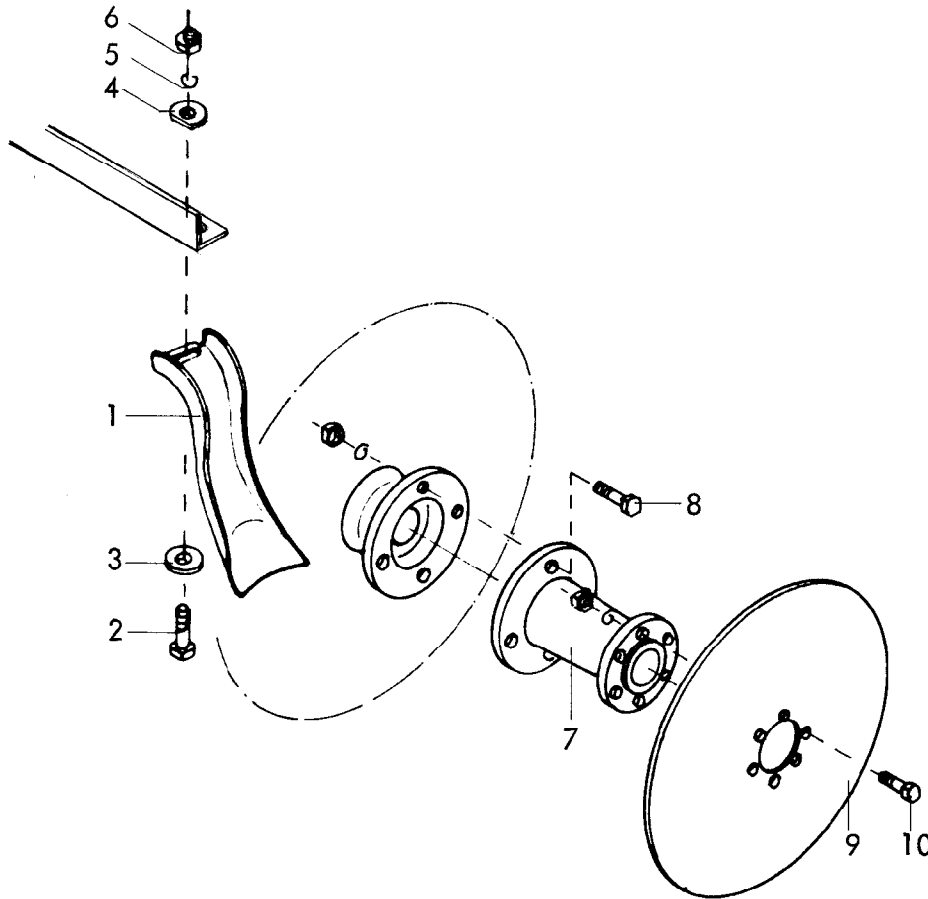
Bild-Nr.	Bestell-Nr.	Stückje Gerät/ Baugr.	Ersatzteilbezeichnung	Alte Bestell-Nr.	ca. kg/Teil
<u>Gerätetyp : Merlin 20</u>					
1	6437.04.10	2	Achse für 10 Scheiben 1774 lg.		
2	6435.00.07	1	Scheibenteller ESG-62	6402.23-3	
2a	6437.05.05	1	Flanschteller ESG-63		
3	6437.05.02	20(10)	Eggscheibe SG-510	6402.23-4	
3a	6435.00.10	10	Eggscheibe SG-510 Z	6402.26	
4	6435.12.02	6	Lagerdistanzstück -lang- ESG-220	6402.23-6	
5	6437.05.03	6	Lager kpl.		
6	4716.38.00	6	Schmiernippel H 1 8x1	6312.04-6	
7	6435.00.05	12	Scheibe C-173	6418.19-2	
8	127DB16	12	Federring B 16 DIN 127		
9	933D1640P	12	6-ktschr. M 16x40 DIN 933-8.8		
10	6435.12.01	6	Lagerdistanzstück -kurz- ESG-210	6402.23-10	
11	6435.00.06	12	Scheibendistanzstück ESG-23	6402.23-5	07.80

Bild-Nr.	Bestell-Nr.	Stückje Gerät/ Baugr.	Ersatzteilbezeichnung	Alte Bestell-Nr.	ca. kg/Teil
12	6435.00.08	2	Scheibenschlußstück ESG-12	6402.23-11	
13	6916D25	2	Scheibe 25 DIN 6916		
14	935D24P	2	Kronenmutter M 24 DIN 935-8		
15	1481D536	2	Spannhülse 5x36 DIN 1481		
<u>Gerätetyp : Merlin 24</u>					
1	6437.04.12	2	Achse für 12 Scheiben 2138 lg.		
2	6435.00.07	1	Scheibenteller ESG-62	6402.23-3	
2a	6437.05.05	1	Flanschteller ESG-63		
3	6437.05.02	24(12)	Eggenscheibe SG-510	6402.23-4	
3a	6435.00.10	12	Eggenscheibe SG-510 Z	6402.26	
4	6435.12.02	6	Lagerdistanzstück -lang- ESG-220	6402.23-6	
5	6437.05.03	6	Lager kpl.		
6	4716.38.00	6	Schmiernippel H 1 8x1	6312.04-6	
7	6435.00.05	12	Scheibe C-173	6418.19-2	
8	127DB16	12	Federring B 16 DIN 127		
9	933D1640P	12	6-ktschr. M 16x40 DIN 933-8.8		
10	6435.12.01	6	Lagerdistanzstück -kurz- ESG-210	6402.23-10	
11	6435.00.06	16	Scheibendistanzstück ESG-23	6402.23-5	
12	6435.00.08	2	Scheibenschlußstück ESG-12	6402.23-11	
13	6916D25	2	Scheibe 25 DIN 6916		
14	935D24P	2	Kronenmutter M 24 DIN 935-8		
15	1481D536	2	Spannhülse 5x36 DIN 1481		
<u>Gerätetyp : Merlin 28</u>					
1	6437.04.07	4	Achse für 7 Scheiben 1230 lg.		
2	6435.00.07	3	Scheibenteller ESG-62	6402.23-3	
2a	6437.05.05	1	Flanschteller ESG-63		
3	6437.05.02	28(14)	Eggenscheibe SG-510	6402.23-4	
3a	6435.00.10	14	Eggenscheibe SG-510 Z	6402.26	
4	6435.12.02	8	Lagerdistanzstück -lang- ESG-220	6402.23-6	
5	6437.05.03	8	Lager kpl.		
6	4716.38.00	8	Schmiernippel H 1 8x1	6312.04-6	
7	6435.00.05	16	Scheibe C-173	6418.19-2	
8	127DB16	16	Federring B 16 DIN 127		
9	933D1640P	16	6-ktschr. M 16x40 DIN 933-8.8		

8 Gerätetyp: Merlin 28, 32

Bild-Nr.	Bestell-Nr.	Stücke Gerät/ Baugr.	Ersatzteilbezeichnung	Alte Bestell-Nr.	ca. kg/Teil
10	6435.12.01	8	Lagerdistanzstück -kurz- ESG-210	6402.23-10	
11	6435.00.06	16	Scheibendistanzstück ESG-23	6402.23-5	
12	6435.00.08	4	Scheibenschlußstück ESG-12	6402.23-11	
13	6916D25	4	Scheibe 25 DIN 6916		
14	935D24P	4	Kronenmutter M 24 DIN 935-8		
15	1481D536	4	Spannhülse 5x36 DIN 1481		
<u>Gerätetyp: Merlin 32</u>					
1	6437.04.08	4	Achse für 8 Scheiben 1411 lg.		
2	6435.00.07	3	Scheibenteller ESG-62	6402.23-3	
2a	6437.05.05	1	Flanschteller ESG-63		
3	6437.05.02	32(16)	Eggscheibe SG-510	6402.23-4	
3a	6435.00.10	16	Eggscheibe SG-510 Z	6402.26	
4	6435.12.02	8	Lagerdistanzstück -lang- ESG-220	6402.23-6	
5	6437.05.03	8	Lager kpl.		
6	4716.38.00	8	Schmiernippel H 1 8x1	6312.04-6	
7	6435.00.05	16	Scheibe C-173	6418.19-2	
8	127DB16	16	Federring B 16 DIN 127		
9	933D1640P	16	6-ktschr. M 16x40 DIN 933-8.8		
10	6435.12.01	8	Lagerdistanzstück -kurz- ESG-210	6402.23-10	
11	6435.00.06	20	Scheibendistanzstück ESG-23	6402.23-5	
12	6435.00.08	4	Scheibenschlußstück ESG-12	6402.23-11	
13	6916D25	4	Scheibe 25 DIN 6916		
14	935D24P	4	Kronenmutter M 24 DIN 935-8		
15	1481D536	4	Spannhülse 5x36 DIN 1481		
5	6437.05.54		Stehlagergehäuse	6402.23-7	
5a	6437.05.55		Rillenkugellager	6402.23-9	
6	4716.38.00		Schmiernippel H 1 8x1	6312.04-6	
	<u>6437.05.03</u>		Lager komplett, Bild-Nr. 5 - 6		
					07.80

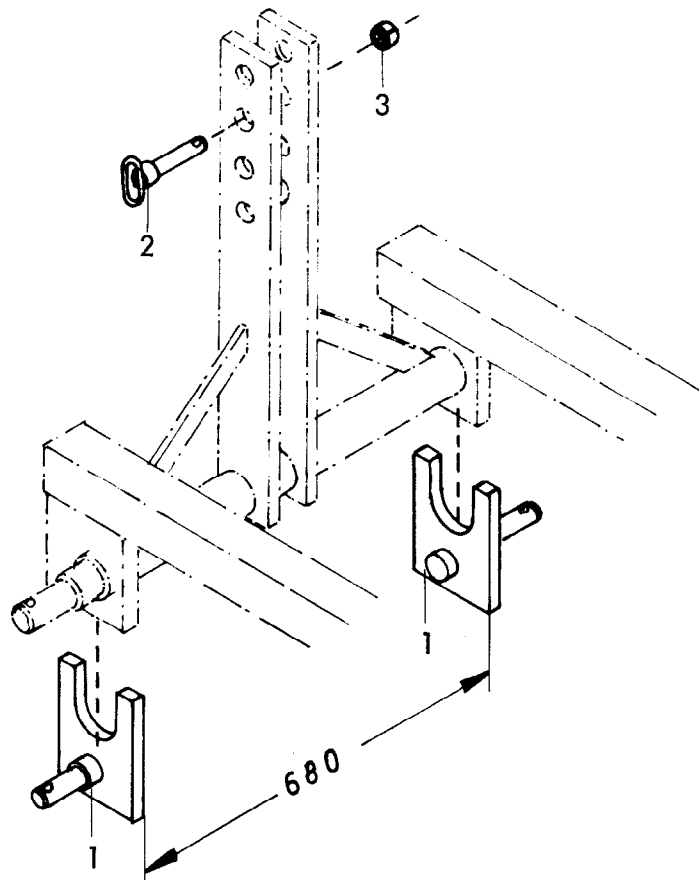




Gerätetyp: Merlin 20, 24, 28, 32

-Zusatzscheibe-

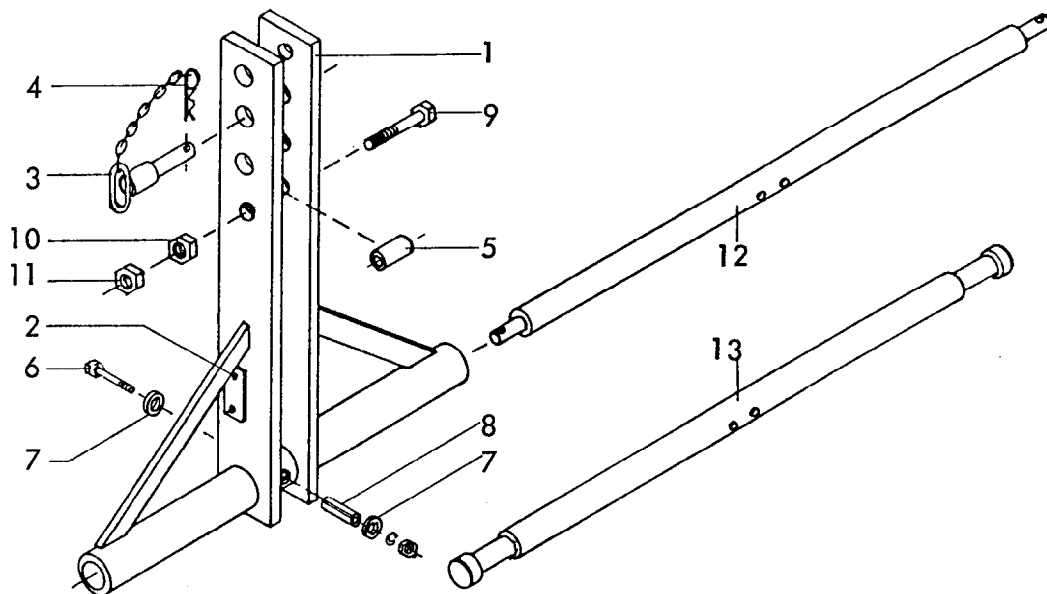
Bild-Nr.	Bestell-Nr.	Stückes Gerät/ Baugr.	Ersatzteilbezeichnung	Alte Bestell-Nr.	ca. kg/Teil
1	6437.06.00	1	Abstreifer		
2	933D1240P	1	6-ktschr. M 12x40 DIN 933-8.8		
3	6436.60.03	1	Scheibe C-13		
4	6437.00.01	1	Scheibe C-132		
5	127DA12	1	Federring A 12 DIN 127		
6	934D12P	1	6-ktmu. M 12 DIN 934-8		
7	6437.14.01	1	Ansatz für Zusatzscheibe , ESG-64		
8	933D1645P	4	6-ktschr. M 16x45 DIN 933-8.8		
"	127DB16	4	Federring B 16 DIN 127		
"	934D16P	4	6-ktmu. M 16 DIN 934-8		
9	6437.14.02	1	Zusatzscheibe SCG-43	6419.33	
10	933D830P	6	6-ktschr. M 8x30 DIN 933-8.8		
"	127DA8	6	Federring A 8 DIN 127		
"	934D8P	6	6-ktmu. M 8 DIN 934-8		
	<u>6437.14.00</u>	1	Zusatzscheibe Ø 390 komplett, Bild-Nr.1 - 10		07.80



Gerätetyp: Merlin, Habicht

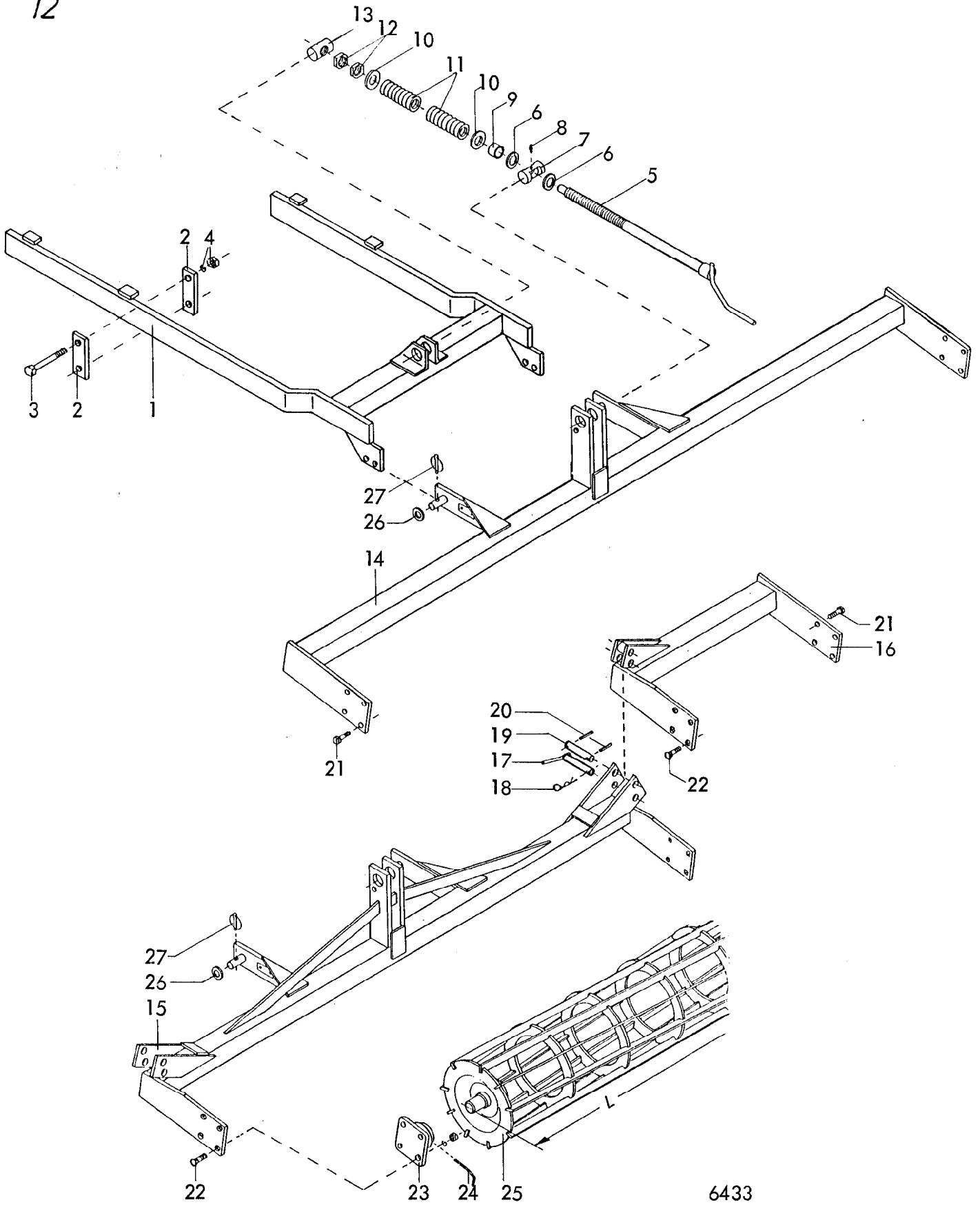
-Umrüstsatz für Kat. I -

Bild-Nr.	Bestell-Nr.	Stücke Gerät/ Baugr.	Ersatzteilbezeichnung	Alte Bestell-Nr.	ca. kg / Teil	
1	6437.17.02	2	Unterlenkerlasche Kat. I ( zum nachträglichen Anschweißen an Rahmeninnenseite )			
2	6333.11.00	1	OL-Stock Kat. I, DTB-123x97			
3	6437.17.01	3	Einspannbuchse EG 19/25x15			05.82



Gerätetyp: Dreipunkturm 100x15

Bild-Nr.	Bestell-Nr.	Stück Gerät/ Baugr.	Ersatzteilbezeichnung	Alte Bestell-Nr.	ca. kg/Teil
1	6333.08.03	1	Turm	7605.01-1	
2	4716.37.00	1	Typenschild SX-4	6405.01-2	
"	1476D410	2	Halbrundkerbnagel 4x10 DIN 1476		
3	6333.09.00	1	O.L.-Stock Kat. II kpl., DTB-112x87		
3	6333.10.00	1	O.L.-Stock Kat. III kpl., DTB-112x35		
4	4716.35.00	1	Federsteckstock BTB-4	6416.01-3	
5	6333.08.10	1	Distanzrohr	7604.01-2	
6	931D890P	1	6-ktschr. M 8x90 DIN 931-8.8		
"	127DA8	1	Federring A 8 DIN 127		
"	934D8P	1	6-ktmu. M 8 DIN 934-8		
7	126D9	2	Scheibe 9 DIN 126		
8	1481D1370	1	Spannstift 13x70 DIN 1481		
9	931D24150P	1	6-ktschr. M 24x150 DIN 931-8.8		
10	934D24P	1	6-ktmu. M 24 DIN 934-8		
11	936D24P	1	6-ktmu. M 24 DIN 936-8		
12	8007.17.04	1	Dreipunktachse Kat. II, DA-795, 963 lg.	7604.01-3	
12	8007.17.06	1	Dreipunktachse Kat. III, DA-751, 1113 lg.	7604.02-1	
12	8007.40.00	1	Dreipunktachse Kat. III -kurz-, DA-756, 979 lg.		
13	8007.32.02	1	Dreipunktachse Kat. II, DA-753	7605.03-1	} für Fendt- Schnellkuppler
13	8007.32.04	1	Dreipunktachse Kat. III, DA-755	7605.04-1	
					03.85



6433  
Einwalzenkrümler  
MW 260,290,330  
01.87

Bild-Nr.	Bestell-Nr.	Stücke Gerät/ Baugr.	Ersatzteilbezeichnung	Alte Bestell-Nr.	ca. kg /Teil
1	6433.12.01	1	Anbaurahmen		
2	6433.12.06	8	Lasche		
3	931D20140P	8	6-ktschr. M 20x140 DIN 931-8.8		
4	934D20P	8	6-ktmu. M 20 DIN 934-8		
"	127DB20	8	Federring B 20 DIN 127		
5	6805.21.01	1	Spindel		
6	126D26	2	Scheibe 26 DIN 126		
7	6805.21.05	1	Spindellager LB-52	6803.03-2	
8	4716.38.00	1	Schmiernippel H 1 8x1	6312.04-6	
9	6805.21.04	1	Distanzrohr	6803.03-3	
10	6805.21.06	2	Scheibe C-271	6803.03-4	
11	6805.14.06	2	Druckfeder DF-270	6418.05-5	
12	936D24P	2	6-ktmu. M 24 DIN 936-8		
13	7509.00.02	1	Spindelmutter MF-692		
14	6805.36.02	1	Krümlerrahmen 2643 lg. MW 260		
14	6805.36.12	1	Krümlerrahmen 2980 lg. MW 290		
15	6805.36.04	1	Krümlerrahmen 2143 lg. } MW 330		
16	6805.41.01	1	Seitenteil -links- 643 lg. } MW 330		
16	6805.41.02	1	Seitenteil -rechts- 643 lg. }		
17	6805.31.00	2	Steckstock TB-20x120 A		
18	4716.35.00	2	Federsteckstock BTB-4	6416.01-3	
19	6805.00.18	2	Bolzen ZB-20x130	6802.15-4	
20	1481D636	4	Spannstift 6x36 DIN 1481		
21	933D1240P	8	6-ktschr. M 12x40 DIN 933-8.8		
22	2700.26.06	16	Senkschr. M 12x40-5.6		
"	127DA12	8(24)	Federring A 12 DIN 127		
"	934D12P	8(24)	6-ktmu. M 12 DIN 934-8		
23	8409.16.00	2(6)	Flanschlager FY 35 FJ		
24	6805.42.02	1	Sechskantstiftschlüssel		
25	6805.39.01	2	Krümelwalze 625 lg. } MW 330		
25	6805.39.03	1	Krümelwalze 2125 lg. }		
25	6805.39.04	1	Krümelwalze 2625 lg. MW 260		
25	6805.39.14	1	Krümelwalze 2963 lg. MW 290		
26	1441D21	2	Scheibe 21 DIN 1441		
27	6805.00.17	2	Klappstecker STB-10x500	4311.19	01.87



Betriebsanleitung  
Ersatzteilliste

***Scheibeneggen***  
***Merlin***






### Wichtig bei Ersatzteilbestellungen:

Bitte machen Sie bei jeder Bestellung folgende Angaben:

1. Gerätetype (auf Typenschild eingeschlagen).
2. Maschinenummer (auf Typenschild und Rahmen eingeschlagen).

<b>RABE</b>  <b>WERK</b> <small>GmbH + Co. D-49152 Bad Essen</small>	
<hr/>	
<i>Typ</i>	
<hr/>	
<i>Nr.</i>	<i>Kontrolle</i>

▲  
**Typenschild**

3. Bestellnummer oder, falls hinter der entsprechenden Bildnummer keine Bestellnummer angegeben ist, die Lagernummer bzw. die DIN-Nummer mit den dazugehörigen Maßen. Wünschen Sie den Bezug kompletter Baugruppen, so geben Sie bitte die unterstrichene Bestellnummer an.
4. Die gewünschte Stückzahl der zu liefernden Ersatzteile.

# **RABE WERK**

GmbH + Co., Landmaschinenfabrik, D-49152 Bad Essen

Telefon: (05472) 7710 · Telex: 941617 · Telefax: (05472) 771190