

6248
RKZ 840 DK
06.85

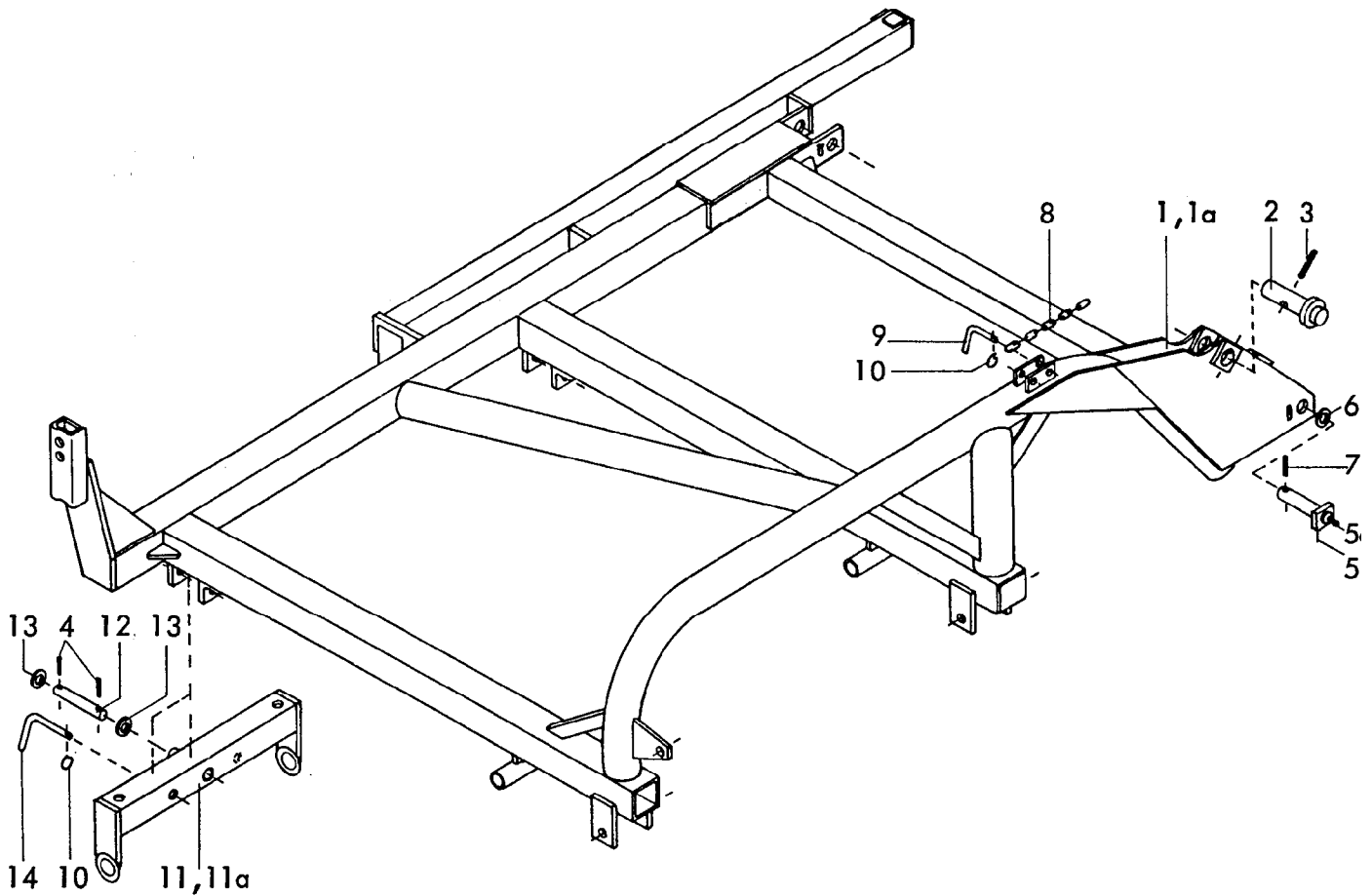
2 Gerätetyp: RKZ 840 DK

Bild-Nr.	Bestell-Nr.	Stücke Gerät/ Baugr.	Ersatzteilbezeichnung	Alle Bestell-Nr.	ca. kg/Teil
1	4716.37.00	1	Typenschild SX-4	6405.01-2	
2	1476D410	2	Halbrundkerbnagel 4x10 DIN 1476		
3	931D16110P	1	6-ktschr. M 16x110 DIN 931-8.8		
4	127DB16	1	Federring B 16 DIN 127		
"	934D16P	1	6-ktmu. M 16 DIN 934-8		
5	6248.27.00	1	Dreipunktachse Kat. III		
6	6248.44.00	2	Schiebestück		
7	4350.30.00	2	Hülse für UL-Zapfen HB-331		
8	1481D1645	2	Spannhülse 16x45 DIN 1481		} Verbundstift
"	1481D1045	2	Spannhülse 10x45 DIN 1481		
9	8404.30.11	4	Zugfeder CF-314		
10	6248.39.00	2	Ösenschraube		
11	6248.13.09	2	Spindellager		
12	6248.13.11	2	Hülse		
13	934D20P	4	6-ktmu. M 20 DIN 934-8		
14	6248.73.00	1	Rahmenvorderteil		
15	6241.44.01	4	Zylinderbolzen ZB-25x92		
16	1481D836	8	Spannhülse 8x36 DIN 1481		
17	6248.41.00	2	Abstellstütze		
18	1481D890	2	Spannhülse 8x90 DIN 1481		
19	6248.24.00	2	Steckbolzen zur Abstellstütze kpl.		
20	8405.12.09	2	Klappstecker STB-4,5x340		
21	933D2055P	4	6-ktschr. M 20x55 DIN 933-8.8		
22	936D20P	4	6-ktmu. M 20 DIN 936-8		
23	6248.13.10	2	Riegel		
24	931D1265P	2	6-ktschr. M 12x65 DIN 931-8.8		
25	980DV12P	2	Sicherungsmutter VM 12 DIN 980-8		
26	931D2075P	2	6-ktschr. M 20x75 DIN 931-8.8		
27	980DV20P	2	Sicherungsmutter VM 20 DIN 980-8		
28	933D2465P	2	6-ktschr. M 24x65 DIN 933-8.8		
29	936D24P	2	6-ktmu. M 24 DIN 936-8		
30	931D1690P	2	6-ktschr. M 16x90 DIN 931-8.8		
31	980DV16P	2	Sicherungsmutter VM 16 DIN 980-8		
32	6248.59.00	2	Verriegelungsstange		
33	6248.60.00	2	Klappteil		

Gerätetyp: RKZ 840 DK

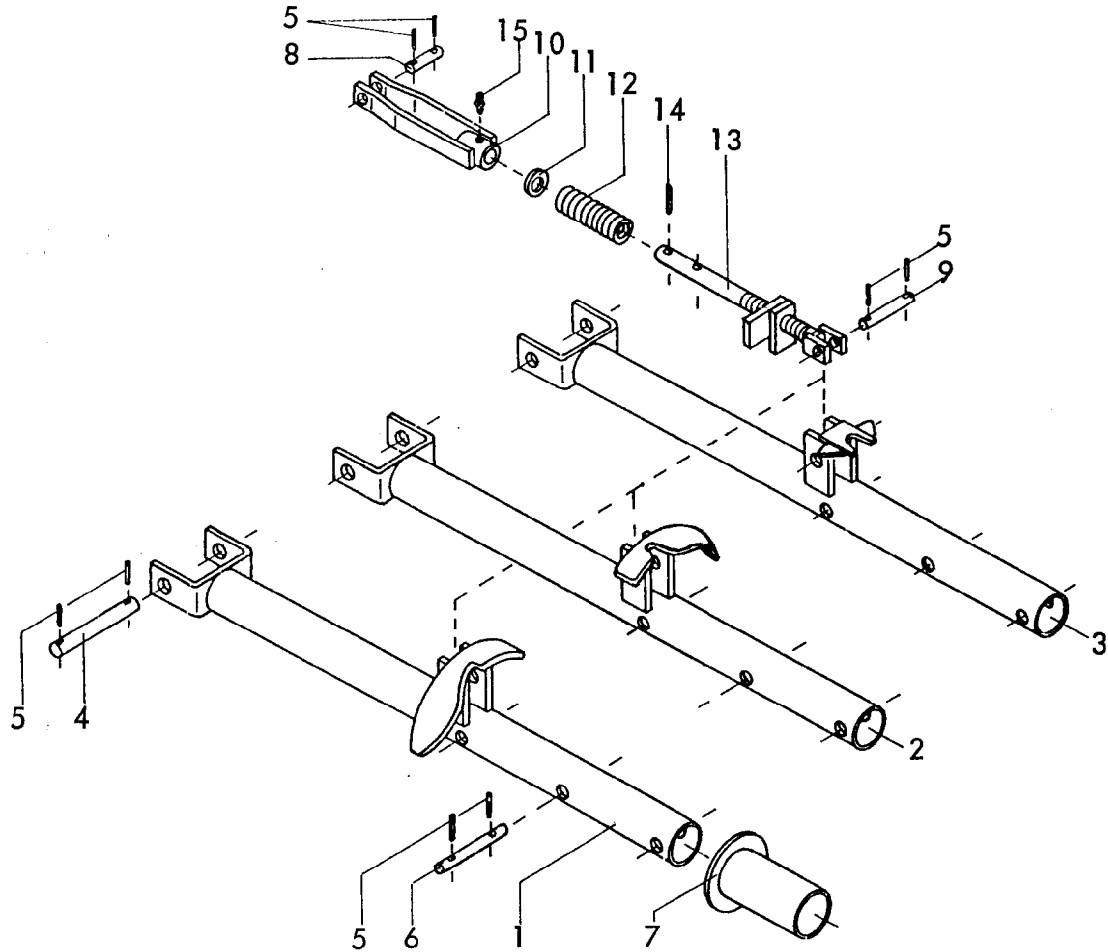
3

Bild-Nr.	Bestell-Nr.	Stücke Gerät/ Baugr.	Ersatzteilbezeichnung	Alte Bestell-Nr.	ca. kg / Teil	
35	6248.74.00	1	Turm			
36	4723.57.00	1	O.L.-Stock Kat. III kpl.			
37	4716.35.00	1	Federsteckstock BTB-4	6416.01-3		
38	6248.75.00	1	Strebe			
39	6248.72.01	2	Bolzen \varnothing 28x120			
40	1481D845	4	Spannstift 8x45 DIN 1481			06.85



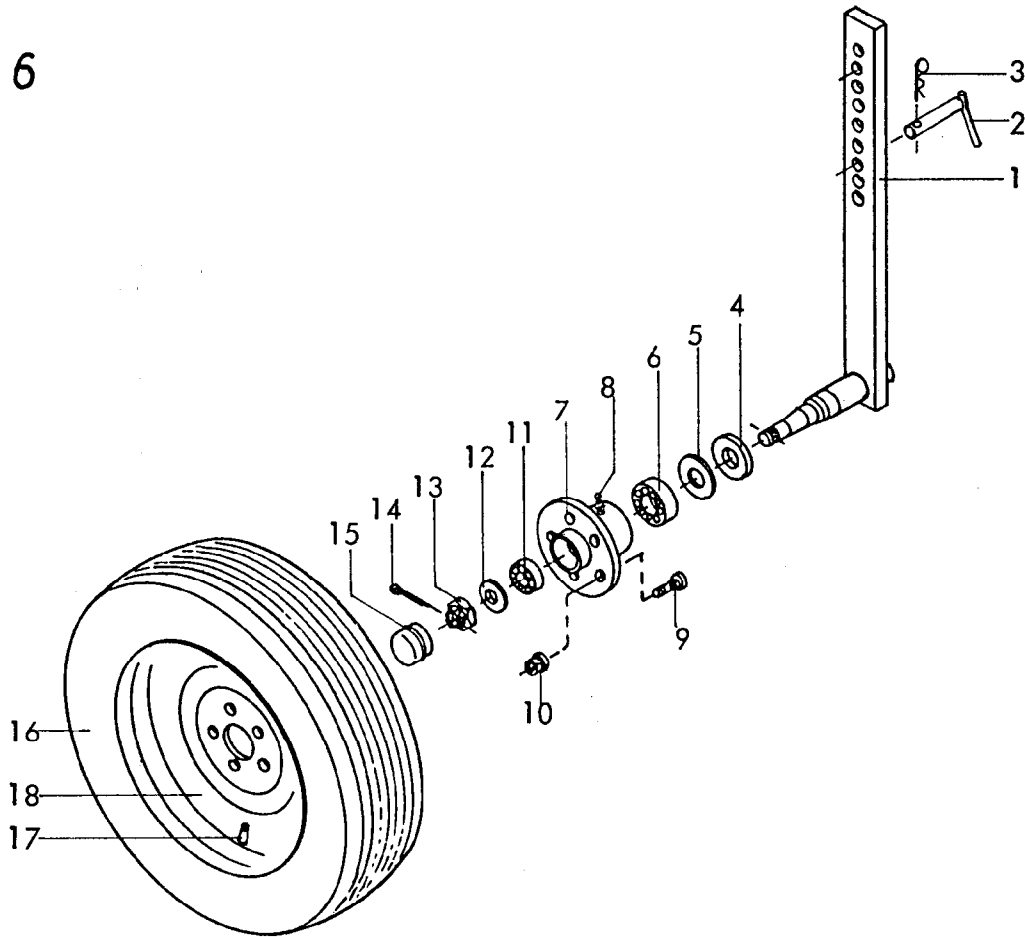
Gerätetyp: RKZ 840 DA, DK

Bild-Nr.	Bestell-Nr.	Stücke Gerät/ Baugr.	Ersatzteilbezeichnung	Alte Bestell-Nr.	ca. kg / Teil
1	6248.49.01	1	Seitenteil -links-		
1a	6248.49.02	1	Seitenteil -rechts-		
2	6248.57.00	2	Zylinderbolzen		
3	1481D1065	2	Spannhülse 10x65 DIN 1481	} Verbundstift	
"	1481D660	2	Spannhülse 6x60 DIN 1481		
4	1481D636	8	Spannhülse 6x36 DIN 1481		
5	6248.53.00	4	Drehbolzen		
5a	4716.38.00	4	Schmiernippel H 1 8x1	6312.04-6	
6	1441D31	2	Scheibe 31 DIN 1441		
7	1481D845	4	Spannhülse 8x45 DIN 1481	} Verbundstift	
"	1481D540	4	Spannhülse 5x40 DIN 1481		
8	6241.44.02	1	Sicherungskette , 8 Glieder		
9	6241.29.02	2	Steckstock TB-12x50	6205.12-2	
10	6608.12.07	6	Sicherungsring		
11	6241.15.03	2	Pendelbalken -links-		
11a	6241.15.04	2	Pendelbalken -rechts-		
12	6241.41.05	4	Bolzen ZB-20x165		
13	1441D21	8	Scheibe 21 DIN 1441		
14	6247.01.00	4	Sicherungsring TB 16 100	6205.04.1	06 85



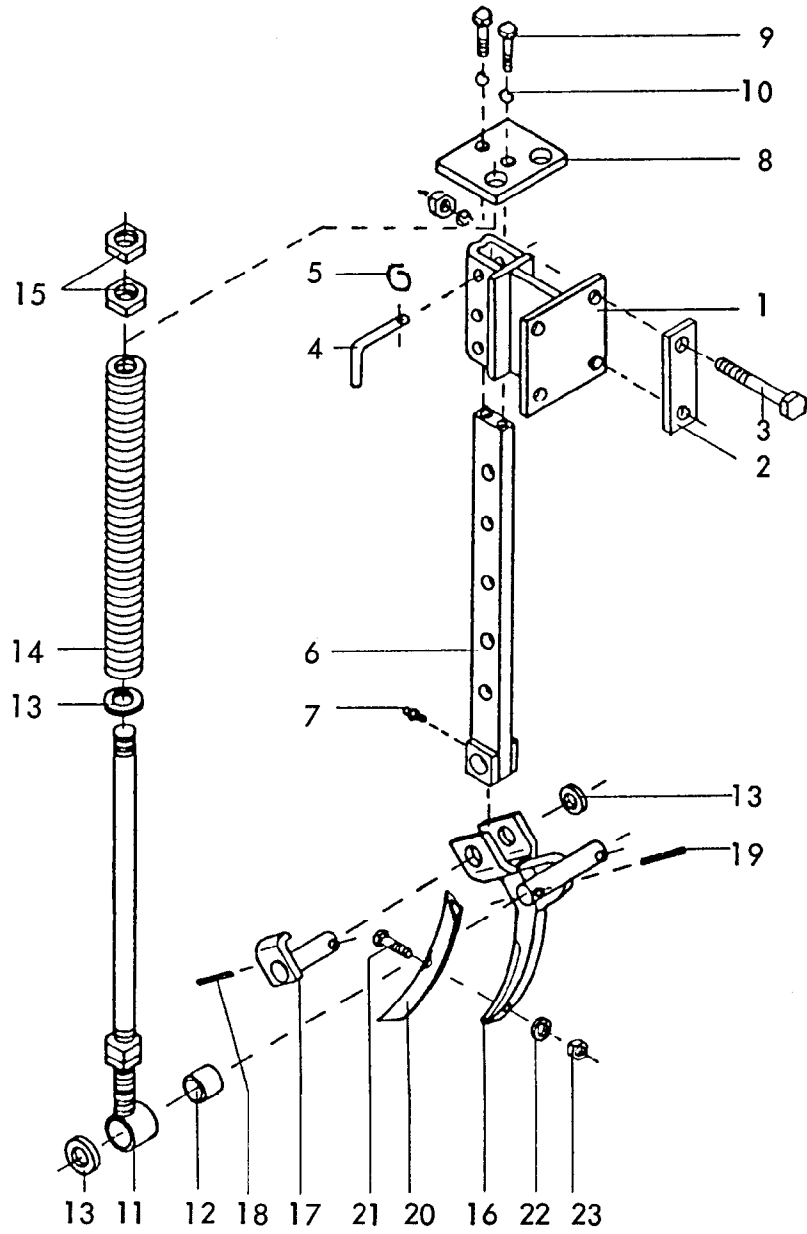
Gerätetyp: RKZ 840 DA , DK

Bild-Nr.	Bestell-Nr.	Stücke Gerät/ Baugr.	Ersatzteilbezeichnung	Alte Bestell-Nr.	ca. kg / Teil
1	6241.12.07	2	Ausleger -links-		
2	6241.12.08	2	Ausleger -rechts-		
3	6241.12.06	2	Ausleger -mitte-		
4	6241.41.05	6	Bolzen ZB-20x165		
5	1481D636	48	Spannhülse 6x36 DIN 1481		
6	6248.45.01	6	Bolzen Ø 16x100		
7	6241.92.00	6	Hülse		
8	6241.14.11	6	Bolzen ZB-16x60		
9	6805.14.05	6	Bolzen ZB-16x92	6205.09-5	
10	6241.14.01	6	Stützglied		
11	126D26	6	Scheibe 26 DIN 126		
12	6248.37.01	6	Druckfeder DF-248,5		
13	6248.37.02	6	Gewindestange		
14	1481D1045	6	Spannhülse 10x45 DIN 1481	} Verbundstift	
"	1481D645	6	Spannhülse 6x45 DIN 1481		
15	4716.38.00	6	Schmiernippel H 1 8x1	6312.04-6	
	<u>6248.37.00</u>	6	Gefedertes Stützglied kpl. Bild-Nr. 10-15		06.85



Gerätetyp: Stützräder für RKZ 840 DA, DK

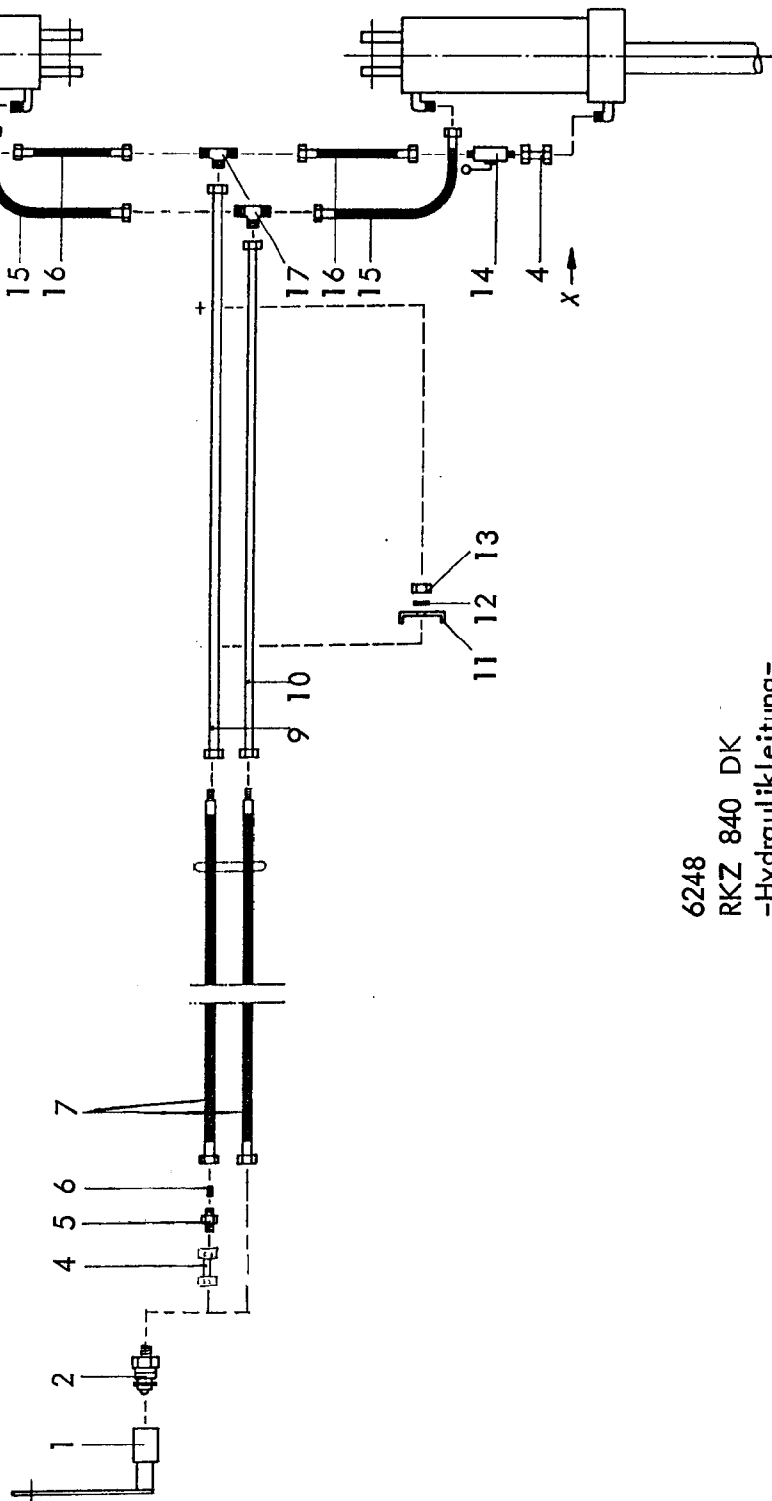
Bild-Nr.	Bestell-Nr.	Stück Gerät/ Baugr.	Ersatzteilbezeichnung	Alte Bestell-Nr.	ca. kg/Teil
1	6330.35.01	2	Stützradstiel		
2	8404.18.00	2	Steckstock TB-19x70 A	6313.04-2	
3	4716.35.00	2	Federsteckstock BTB-4	6416.01-3	
4	6330.00.02	2	Scheibe		
5	6330.00.07	2	Nilosring 30207 AV		
6	720D30207	2	Kegelrollenlager 30207 DIN 720		
7	7523.01.01	2	Nabe GS 2,5		
8	71412DB81	2	Schmiernippel BM 8x1 DIN 71412		
9	6330.00.04	10	Riffelbolzen M 12x1,5x36		
10	6330.00.05	10	Kugelbundmutter M 12x1,5		
11	720D30205	2	Kegelrollenlager 30205 DIN 720		
12	1440D25	2	Scheibe 25 DIN 1440		
13	937D2415P	2	Kronenmutter M 24x1,5 DIN 937-8		
14	94D536	2	Splint 5x36 DIN 94		
15	6330.00.06	2	Radkappe		
16	7523.02.02	2	Reifen 175 SR 14		
17	7523.02.03	2	Schlauch 175 R 14		
18	7523.02.04	2	Felge 5.50 K 14		
	7523.02.01	2	Reifen 175 SR 14 mit Felge komplett, Bild-Nr. 16-18		



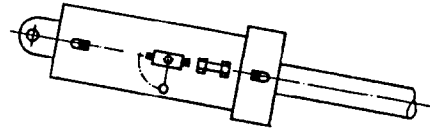
6241
 Radspurlockerer -gedfedert-
 RKZ 560,840 DA ,DK
 06.85

Bild-Nr.	Bestell-Nr.	Stückje Gerät/ Baugr.	Ersatzteilbezeichnung	Alle Bestell-Nr.	ca. kg / Teil
1	6241.84.00	1	Tasche		
2	6241.29.03	2	Lasche		
3	931D12120P	4	6-ktschr. M 12x120 DIN 931-8.8		
"	127DA12	4	Federring A 12 DIN 127		
"	934D12P	4	6-ktmu. M 12 DIN 934-8		
4	6241.29.02	1	Steckstock TB-12x50	6205.12-2	
5	6608.12.07	1	Sicherungsring		
6	6241.85.00	1	Stiel		
7	4716.38.00	1	Schmiernippel H 1 8x1	6312.04-6	
8	6241.72.01	1	Platte		
9	933D1025 N	2	6-ktschr. M 10x25 DIN 933-10.9		
10	127DA10	2	Federring A 10 DIN 127		
11	6241.51.00	2	Druckstange		
12	6241.47.01	2	Polypenko-Buchse Ø 20/26x24		
13	1441D21	5	Scheibe 21 DIN 1441		
14	6241.47.02	2	Druckfeder DF-274		
15	936D20P	4	6-ktmu. M 20 DIN 936-8		
16	6241.50.00	1	Zinken		
17	6241.35.00	1	Drehbolzen		
18	1481D836 1481D536	1	Verbundstift 8x36 + 5x36 DIN 1481		
19	1481D636	2	Spannhülse 6x36 DIN 1481		
20	8007.30.01	1	Schar GG-5	6508.05-8	
21	8007.30.02	1	Sondersenkschraube SSS-12x40	6508.04-9	
22	127DA12	1	Federring A 12 DIN 127		
23	934D12P	1	6-ktmu. M 12 DIN 934-8		
	<u>6241.72.00</u>	1	Radspurlockerer -gedfedert- komplett, Bild-Nr. 1-23		

2x Zyl. Ø 100 -8139.31.00-



Ansicht X

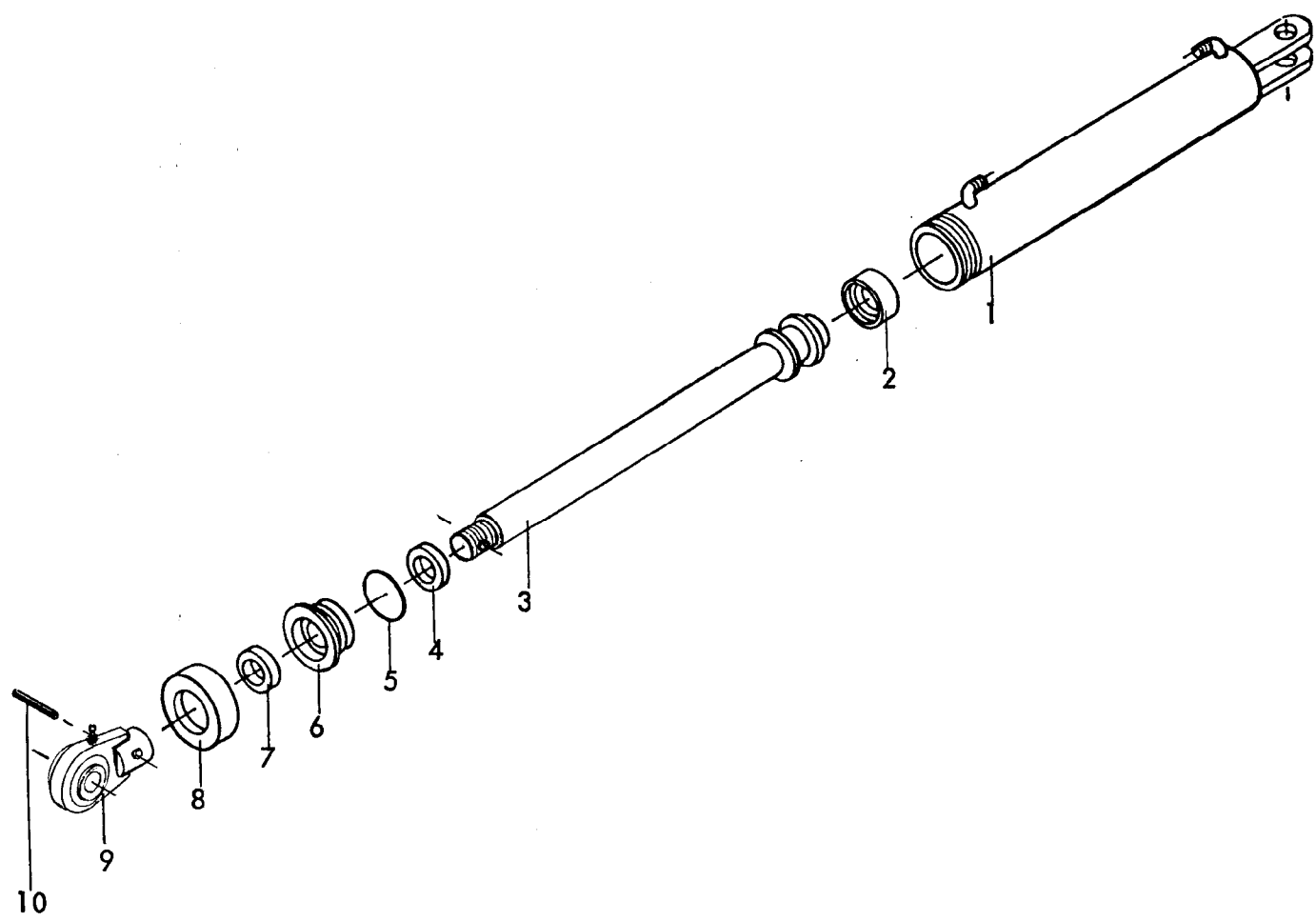


6248
RKZ 840 DK
-Hydraulikleitung-
06.85

10 Gerätetyp: RKZ 840 DK

-Hydraulikleitung-

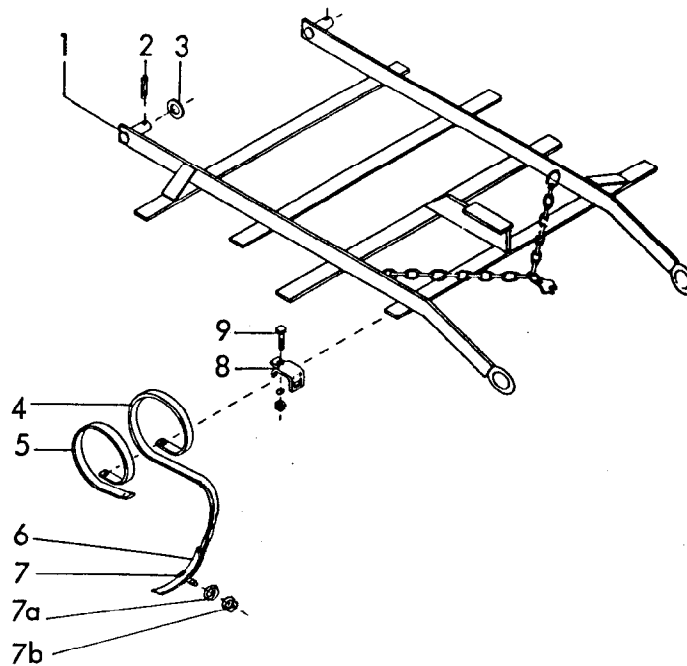
Bild-Nr.	Bestell-Nr.	Stückje Gerät/ Baugr.	Ersatzteilbezeichnung	Alte Bestell-Nr.	ca. kg/Teil
1	8132.02.00	2	Staubschutzkappe		
2	8132.01.00	2	Kupplungsstecker	8101.02	
<hr style="border-top: 1px dashed black;"/>					
4	4716.53.05	1	Hydraulikrohr 40 lg. kpl.	8101.06-6	
5	4722.36.06	1	Gerade Verschraubung G 12-L mit Innengewinde M 12	8109.03-2	
6	4722.36.05	1	Drossel \varnothing 2 mm		
7	6436.08.02	2	Hydraulikschlauch 2000 lg.	8101.06-3	
9	6248.65.00	1	Hydraulikrohr kpl.		
10	6248.66.00	1	Hydraulikrohr kpl.		
11	6241.56.04	2	Klemmbügel		
12	127DA8	2	Federring A 8 DIN 127		
13	934D8P	2	6-ktmu. M 8 DIN 934-8		
14	4716.46.05	2	Blockkugelhahn	8116.03-2	
15	4722.36.03	2	Hydraulikschlauch 500 lg.	4714.34-7	
16	4716.52.01	2	Hydraulikschlauch 400 lg.	8101.06-6	
17	6436.07.02	2	T-Verschraubung T 12-L	6315.13-1	06.85



Gerätetyp: Zylinder Ø 100 für RKZ 840 DA , DK

2x pro Gerät

Bild-Nr.	Bestell-Nr.	Stücke Gerät/ Baugr.	Ersatzteilbezeichnung	Alte Bestell-Nr.	ca. kg / Teil
1	8139.30.00	1	Zylinderrohr		
2	8139.01.02	1	Kolbendichtung DBW 5081		
3	8139.32.00	1	Kolbenstange		
4	8126.00.02	1	Nutring VN 40x112	8119.01-8	
5	8139.01.01	1	O-Ring OR 89,2x5,7	8107.02-2	
6	8139.06.00	1	Zylinderkopf		
7	8126.00.04	1	Abstreifer 40-50-5/8	8119.01-10	
8	8139.07.00	1	Überwurfmutter		
9	8139.15.01	1	Kugelaug kpl.		
10	1481D850	1	Spannhülse 8x50 DIN 1481		
<hr/>					
	<u>8139.31.00</u>	1	Zylinder Ø 100 komplett, Bild-Nr. 1 - 10		
	<u>8139.01.03</u>	1	Satz Dichtungen komplett, Bild-Nr. 2,4,5,7		06.85

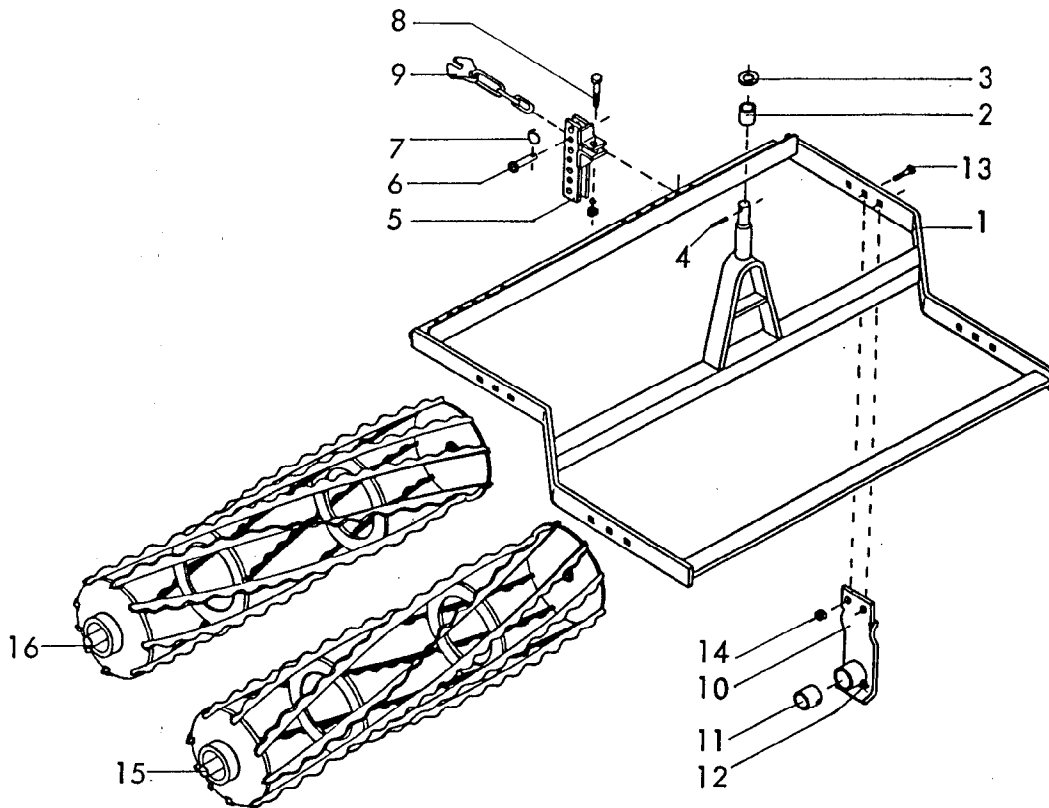


RKZ 840 DA , DK

Gerätetyp: Vibrationsegge K 12 V

6x pro Gerät

Bild-Nr.	Bestell-Nr.	Stücke Gerät/ Baugr.	Ersatzteilbezeichnung	Alte Bestell-Nr.	ca. kg / Teil	
1	6245.02.01	1	Rahmen			
2	1481D1065	2	Spannhülse 10x65 DIN 1481			
3	126D36	2	Scheibe 36 DIN 126			
4	8007.42.01	12	<i>kultureggenzinken</i> Zinken 32x12 VEG-16	6510.06-1		
5	8007.33.02	12	Verstärkungsfeder VEG-14, 32x8	6510.06-2		
6	8007.18.03	12	Schar GG-503	6211.11-2		
7	8007.18.04	12	Scharschraube SSS-10x38			
7a	126D11	12	Scheibe 11 DIN 126			
7b	934D10P	12	6-ktmu. M 10 DIN 934-8			
8	8007.33.03	12	Zinkenhalter	6510.05-3		
9	931D1260N	12	6-ktschr. M 12x60 DIN 931-10.9			
"	127DA12	12	Federring A 12 DIN 127			
"	934D12P	12	6-ktmu. M 12 DIN 934-8			
	<u>6245.02.06</u>	1	Vibrationsegge K 12 V komplett, Bild-Nr. 1 - 9			



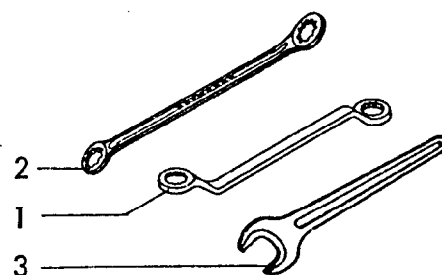
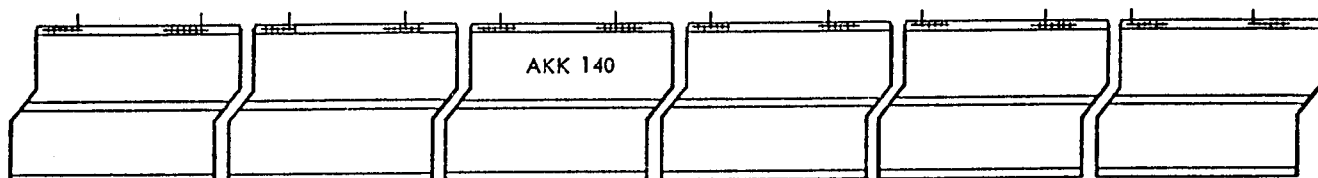
Gerätetyp: RKZ 840 DA , DK Spitzzahnkrümmer AKK 140

6x pro Gerät

Bild-Nr.	Bestell-Nr.	Stück/Gerät/Baugr.	Ersatzteilbezeichnung	Alte Bestell-Nr.	ca. kg/Teil
1	6608.11.03	1	Rahmen AKK 140 für Spitzzahnwalzen KKÖSp-125		
2	6608.13.02	1	Gleitrolle		
3	1441D17	1	Scheibe 17 DIN 1441		
4	1481D630	1	Spannhülse 6x30 DIN 1481		
5	6608.12.01	2	Zugkettenhalter		
6	6608.12.03	2	Bolzen $\varnothing 16 \times 50$		
7	6608.12.07	2	Sicherungsring		
8	933D1240P	2	6-ktschr. M 12x40 DIN 933-8.8		
"	127DA12	2	Federring A 12 DIN 127		
"	934D12P	2	6-ktmu. M 12 DIN 934-8		
9	6608.12.02	2	Zugkette		
10	6608.06.01	4	Anschraublager -kurz-	6229.21-1	
11	6805.06.10	4	Kunststofflagerring	6229.13-2	
12	4716.38.00	4	Schmiernippel H 1 8x1	6312.04-6	
13	603D1235P	8	Flachrundschr. M 12x35 DIN 603-8.8		
14	980DV12P	8	Sicherungsmutter VM 12 DIN 980-8		
	6608.06.07	2	Anschraublager (kurz) -rechts- komplett	6229.21	Bild-Nr.10-14
	6608.06.08	2	Anschraublager (kurz) -links- komplett	6229.22	
15	6805.08.07	1	Spitzzahnwalze -Linksdrall- KKÖSp-125	6802.46	$\varnothing 270 \times 1340$
16	6805.09.08	1	Spitzzahnwalze -Rechtsdrall- KKÖSp-125	6802.55	$\varnothing 330 \times 1340$

RKZ 840 DA ,DK

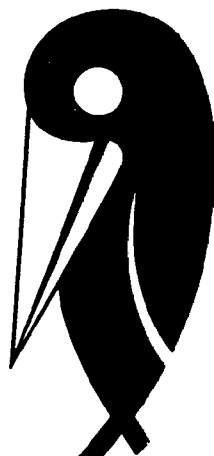
Anbringung der Zugkettenhalter in Verbindung mit K 12 V



Gerätetyp: RKZ 840 DA , DK

-Werkzeug-


Bild-Nr.	Bestell-Nr.	Stückje Gerät/ Baugr.	Ersatzteilbezeichnung	Alte Bestell-Nr.	ca. kg / Teil	
1	838D1719	1	Ringschlüssel 17x19 DIN 838			
2	8405.00.15	1	Ringschlüssel 24x30			
3	894D22	1	Einmaulschlüssel 22 DIN 894			
						06.85



Wichtig bei Ersatzteilbestellungen:

Bitte machen Sie bei jeder Bestellung folgende Angaben:

1. Gerätetype (auf Typenschild eingeschlagen).
2. Maschinenummer (auf Typenschild und Rahmen eingeschlagen).

RABE WERK <small>GmbH + Co.  D-49152 Bad Essen</small>	
Typ	
Nr.	Kontrolle

▲
Typenschild

3. Bestellnummer oder, falls hinter der entsprechenden Bildnummer keine Bestellnummer angegeben ist, die Lagernummer bzw. die DIN-Nummer mit den dazugehörigen Maßen. Wünschen Sie den Bezug kompletter Baugruppen, so geben Sie bitte die unterstrichene Bestellnummer an.
4. Die gewünschte Stückzahl der zu liefernden Ersatzteile.

RABE WERK

GmbH + Co., Landmaschinenfabrik, D-49152 Bad Essen

Telefon: (05472) 7710 · Telex: 941617 · Telefax: (05472) 771190