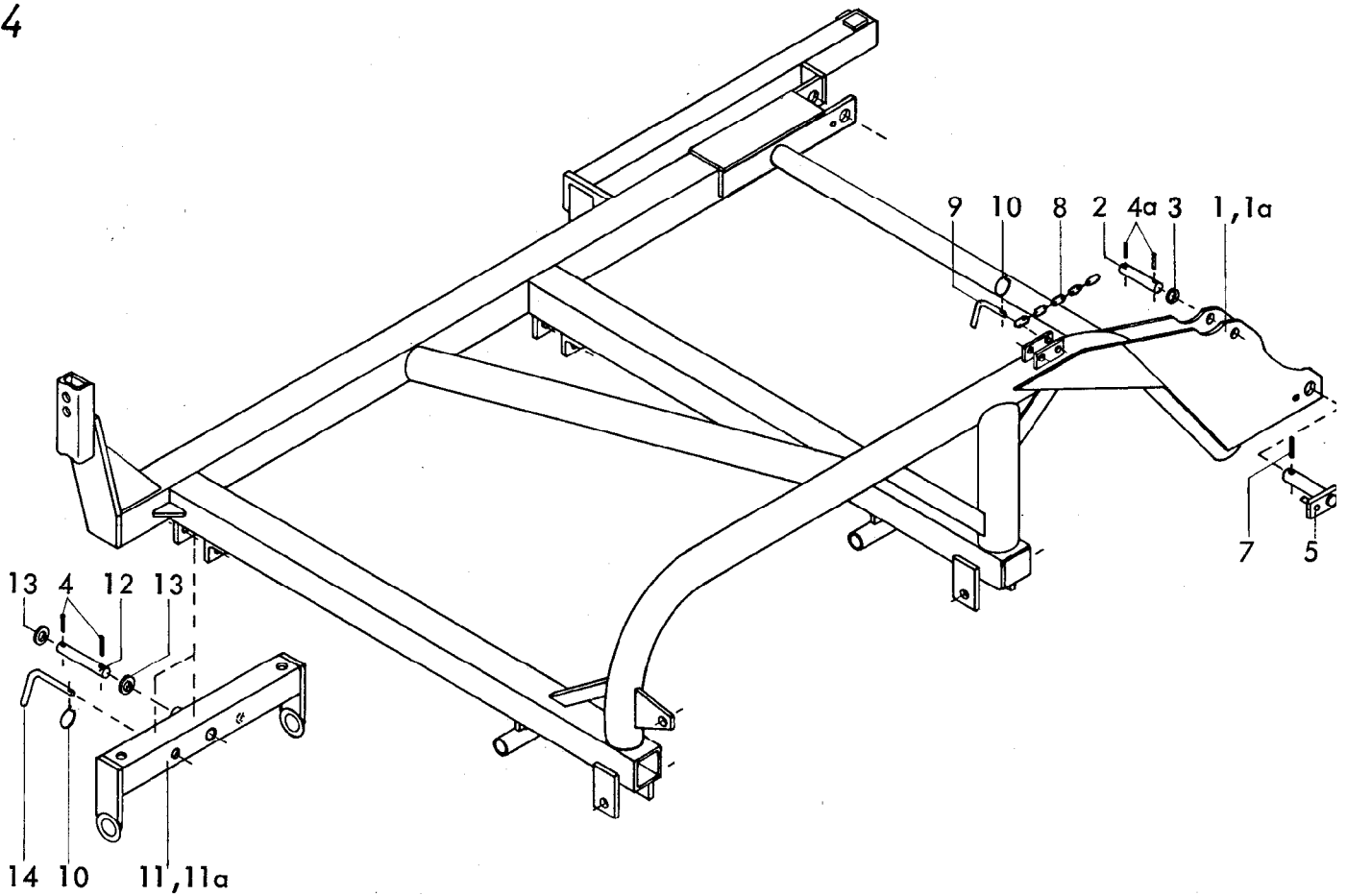


6248
RKZ 840 DA
10.83

2 Gerätetyp: RKZ 840 DA

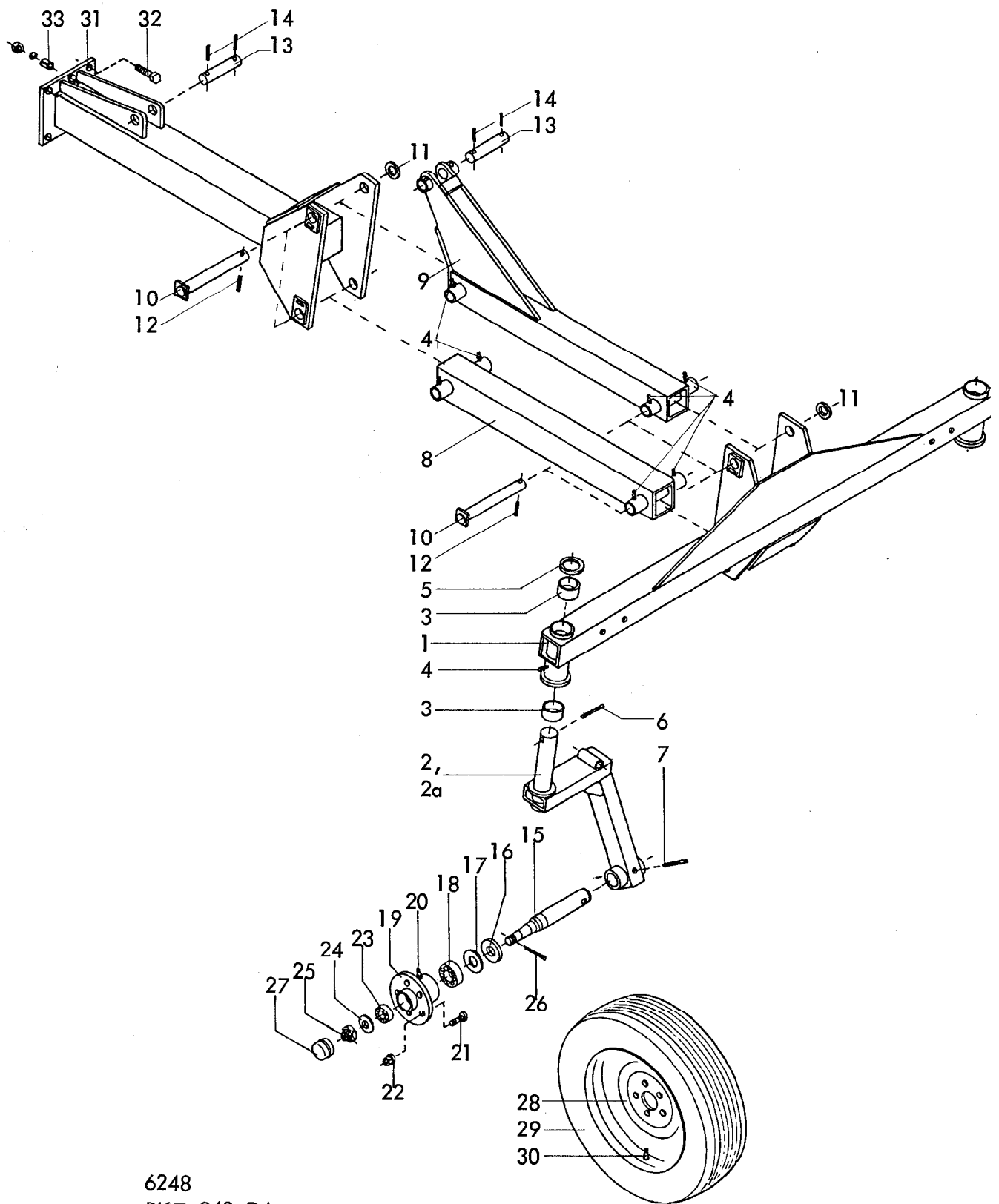
Bild-Nr.	Bestell-Nr.	Stückes Gerät/ Baugr.	Ersatzteilbezeichnung	Alte Bestell-Nr.	ca. kg / Teil
1	6248.43.00	1	Turm 120x15		
2	4716.37.00	1	Typenschild SX-4	6405.01-2	
"	1476D410	2	Halbrundkerbnagel 4x10 DIN 1476		
3	931D16110P	1	6-ktschr. M 16x110 DIN 931-8,8		
4	127DB16	1	Federring B 16 DIN 127		
5	934D16P	1	6-ktmu. M 16 DIN 934-8		
6	6248.27.00	1	Dreipunktachse Kat. III		
7	6248.44.00	2	Schiebestück		
8	4350.30.00	2	Hülse für UL-Zapfen HB-331		
9	1481D1645	2	Spannhülse 16x45 DIN 1481	} Verbundstift	
"	1481D1045	2	Spannhülse 10x45 DIN 1481		
10	6333.10.00	1	OL-Stock Kat. III kpl., DTB-112x35		
11	4716.35.00	1	Federsteckstock BTB-4	6416.01-3	
12	6248.13.03	1	Bolzen Ø 25x115		
13	1481D636	2	Spannhülse 6x36 DIN 1481		
14	6248.31.01	1	Schiebestange		
15	6248.31.04	1	Anschlag -vorn-		
16	931D1275P	1	6-ktschr. M 12x75 DIN 931-8,8		
17	980DV12P	1	Sicherungsmutter VM 12 DIN 980-8		
18	6248.31.02	1	Gabel		
19	4716.38.00	1	Schmiernippel H 1 8x1	6312.04-6	
20	6248.14.00	1	Steckbolzen		
21	4716.35.00	1	Federsteckstock BTB-4	6416.01-3	
22	6241.57.05	1	Anschlag -hinten-		
23	1481D1360	2	Spannhülse 13x60 DIN 1481	} Verbundstift	
"	1481D860	2	Spannhülse 8x60 DIN 1481		
	<u>6248.31.00</u>	1	Schiebestange komplett, Bild-Nr. 14-23		
24	8008.35.37	1	Drehbolzen ZB-25x135		
25	1481D836	4	Spannhülse 8x36 DIN 1481		
26	8404.30.11	4	Zugfeder CF-314		
27	6248.39.00	2	Ösenschraube		
28	6248.13.09	2	Spindellager		
29	6248.13.11	2	Hülse		
30	934D20P	4	6-ktmu. M 20 DIN 934-8		10.83

Bild-Nr.	Bestell-Nr.	Stückje Gerät/ Baugr.	Ersatzteilbezeichnung	Alte Bestell-Nr.	ca. kg/Teil
31	6248.33.00	1	Rahmenvorderteil		
32	6241.44.01	2	Zylinderbolzen ZB-25x92		
33	6248.41.00	2	Abstellstütze		
34	1481D890	2	Spannhülse 8x90 DIN 1481		
35	6248.24.00	2	Steckbolzen zur Abstellstütze kpl.		
36	8405.12.09	2	Klappstecker STB-4,5x340		
37	933D2055P	4	6-ktschr. M 20x55 DIN 933-8.8		
38	936D20P	4	6-ktmu. M 20 DIN 936-8		
39	6248.13.10	2	Riegel		
40	931D1265P	2	6-ktschr. M 12x65 DIN 931-8.8		
41	980DV12P	2	Sicherungsmutter VM 12 DIN 980-8		
42	931D2075P	2	6-ktschr. M 20x75 DIN 931-8.8		
43	980DV20P	2	Sicherungsmutter VM 20 DIN 980-8		
44	933D2465P	2	6-ktschr. M 24x65 DIN 933-8.8		
45	936D24P	2	6-ktmu. M 24 DIN 936-8		10.83
46	931D1690P	2	6-ktschr. M 16x90 DIN 931-8.8		
47	980DV16P	2	Sicherungsmutter VM 16 DIN 980-8		



Gerätetyp: RKZ 840 DA

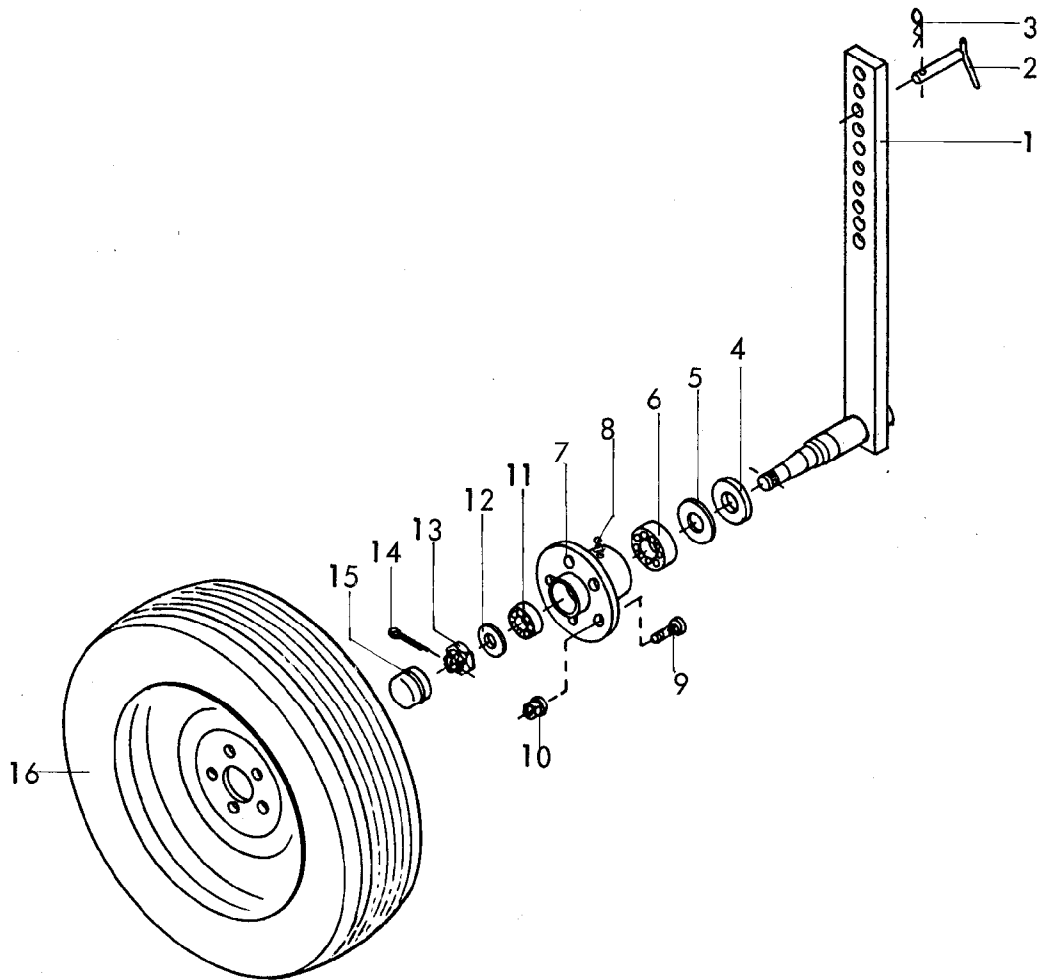
Bild-Nr.	Bestell-Nr.	Stücke Gerät/ Baugr.	Ersatzteilbezeichnung	Alte Bestell-Nr.	ca. kg / Teil
1	6248.26.04	1	Seitenteil -links-		
1a	6248.26.03	1	Seitenteil -rechts-		
2	4348.42.00	2	Zylinderbolzen ZB-25x144	4322.08	
3	126D26	8	Scheibe 26 DIN 126		
4	1481 D636	8	Spannhülse 6x36 DIN 1481		
4a	1481 D836	4	Spannhülse 8x36 DIN 1481		
5	6332.21.01	4	Drehbolzen Ø 30x150		
6	1441 D31	2	Scheibe 31 DIN 1441		
7	1481 D845	4	Spannhülse 8x45 DIN 1481		
"	1481 D540	4	Spannhülse 5x40 DIN 1481		
			} Verbundstift		
8	6241.44.02	1	Sicherungskette, 8 Glieder		
9	6241.29.02	2	Steckstock TB-12x50	6205.12-2	
10	6608.12.07	6	Sicherungsring		
11	6241.15.03	2	Pendelbalken -links-		
11a	6241.15.04	2	Pendelbalken -rechts-		
12	6241.41.05	4	Bolzen ZB-20x165		
13	1441 D21	8	Scheibe 21 DIN 1441		
14	2607.21.00	4	Steckstock TB-16x100	6205.04-4	10.83



6248
RKZ 840 DA
10.83

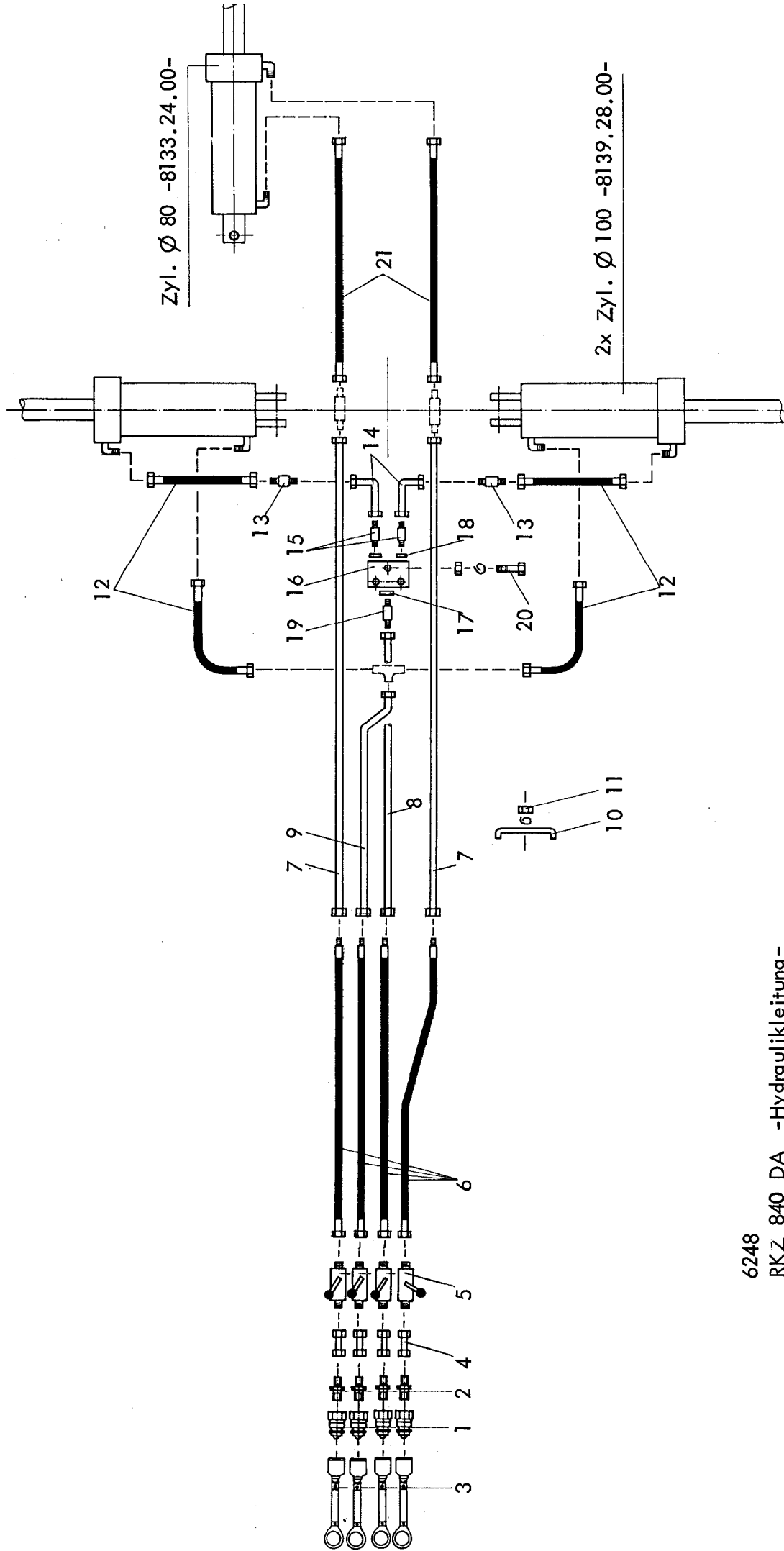
6 Gerätetyp: RKZ 840 DA

Bild-Nr.	Bestell-Nr.	Stücke Gerät/ Baugr.	Ersatzteilbezeichnung	Alte Bestell-Nr.	ca. kg / Teil
1	6248.32.00	1	Fahrwerk		
2	6248.06.01	1	Nachlauftrad -links-		
2a	6248.06.02	1	Nachlauftrad -rechts-		
3	7512.00.01	4	Buchse XA-6	4313.10-2	
4	4716.38.00	10	Schmiernippel H 1 8x1	6312.04-6	
5	125 D46	2	Scheibe 46 DIN 125		
6	1481 D1065	2	Spannhülse 10x65 DIN 1481		
"	1481 D660	2	Spannhülse 6x60 DIN 1481		
7	1481 D1360	2	Spannhülse 13x60 DIN 1481		
"	1481 D860	2	Spannhülse 8x60 DIN 1481		
8	6248.10.00	1	Unterlenker		
9	6248.09.00	1	Oberlenker		
10	6248.12.00	4	Bolzen		
11	1441 D31	4	Scheibe 31 DIN 1441		
12	1481 D845	4	Spannhülse 8x45 DIN 1481		
13	6248.13.03	2	Bolzen Ø 25x115		
14	1481 D636	4	Spannhülse 6x36 DIN 1481		
15	7512.00.05	2	Achse		
16	6330.00.02	2	Scheibe		
17	6330.00.07	2	Nilosring 30207 AV		
18	720D30207	2	Kegelrollenlager 30207 DIN 720		
19	7523.01.01	2	Nabe GS 2,5		
20	71412DB81	2	Schmiernippel BM 8x1 DIN 71412		
21	6330.00.04	10	Riffelbolzen M 12x1,5x36		
22	6330.00.05	10	Kugelbundmutter M 12x1,5		
23	720D30205	2	Kegelrollenlager 30205 DIN 720		
24	1440D25	2	Scheibe 25 DIN 1440		
25	937D2415P	2	Kronenmutter M 24x1,5 DIN 937-8		
26	94D536	2	Splint 5x36 DIN 94		
27	6330.00.06	2	Radkappe		
28	6330.11.02	2	Felge 6 Jx14 H 2		
29	6330.11.01	2	Reifen 195 R 14 C		
30	6248.13.08	2	Schlauch 195 R 14		
31	6248.34.00	1	Anbaurahmen		
32	933D2055P	6	6-kt Schr. M 20x55 DIN 933-8.8		
"	127DB20	6	Federring B 20 DIN 127		
"	934D20P	6	6-kt mu. M 20 DIN 934-8		



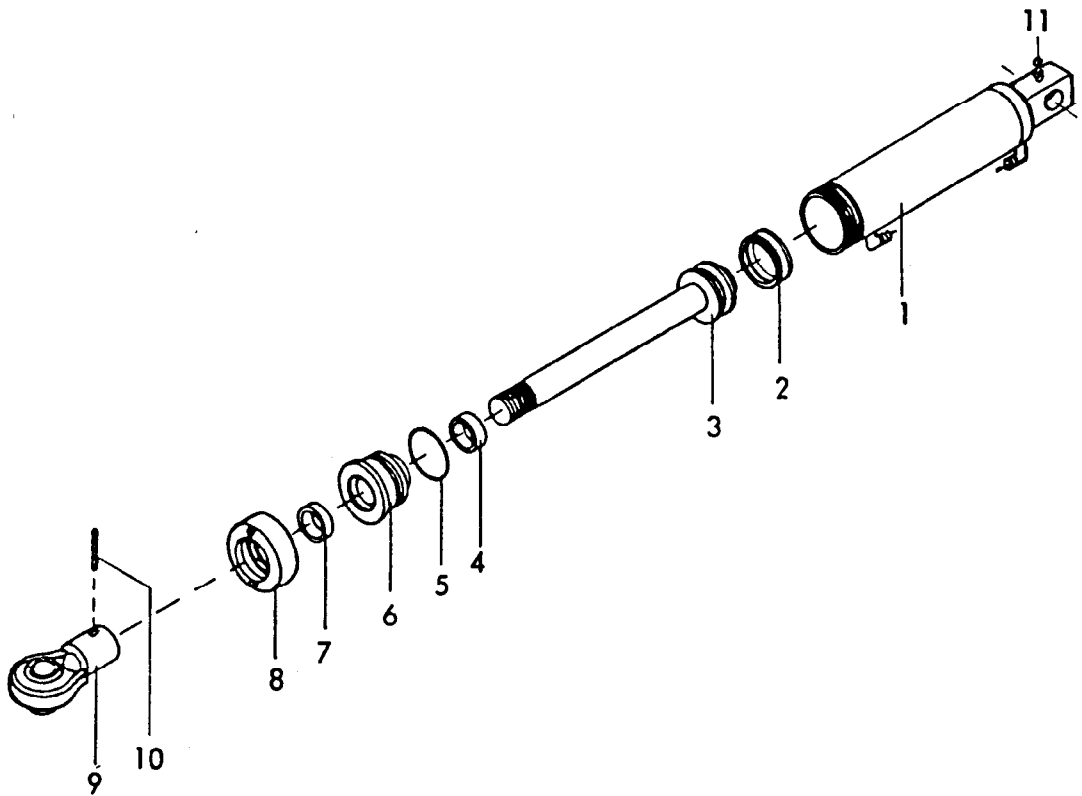
Gerätetyp: Stützräder für RKZ 840 DA

Bild-Nr.	Bestell-Nr.	Stück/Gerät/Baugr.	Ersatzteilbezeichnung	Alte Bestell-Nr.	ca. kg/Teil
1	6330.35.01	2	Stützradstiel		
2	8404.18.00	2	Steckstock TB-19x70 A	6313.04-2	
3	4716.35.00	2	Federsteckstock BTB-4	6416.01-3	
4	6330.00.02	2	Scheibe		
5	6330.00.07	2	Nilosring 30207 AV		
6	720D30207	2	Kegelrollenlager 30207 DIN 720		
7	7523.01.01	2	Nabe GS 2,5		
8	71412DB81	2	Schmiernippel BM 8x1 DIN 71412		
9	6330.00.04	10	Riffelbolzen M 12x1,5x36		
10	6330.00.05	10	Kugelbundmutter M 12x1,5		
11	720D30205	2	Kegelrollenlager 30205 DIN 720		
12	1440D25	2	Scheibe 25 DIN 1440		
13	937D2415P	2	Kronenmutter M 24x1,5 DIN 937-8		
14	94D536	2	Splint 5x36 DIN 94		
15	6330.00.06	2	Radkappe		
16	7523.02.01	2	Reifen 175 SR 14 mit Schlauch und Felge 5.50 K 14		



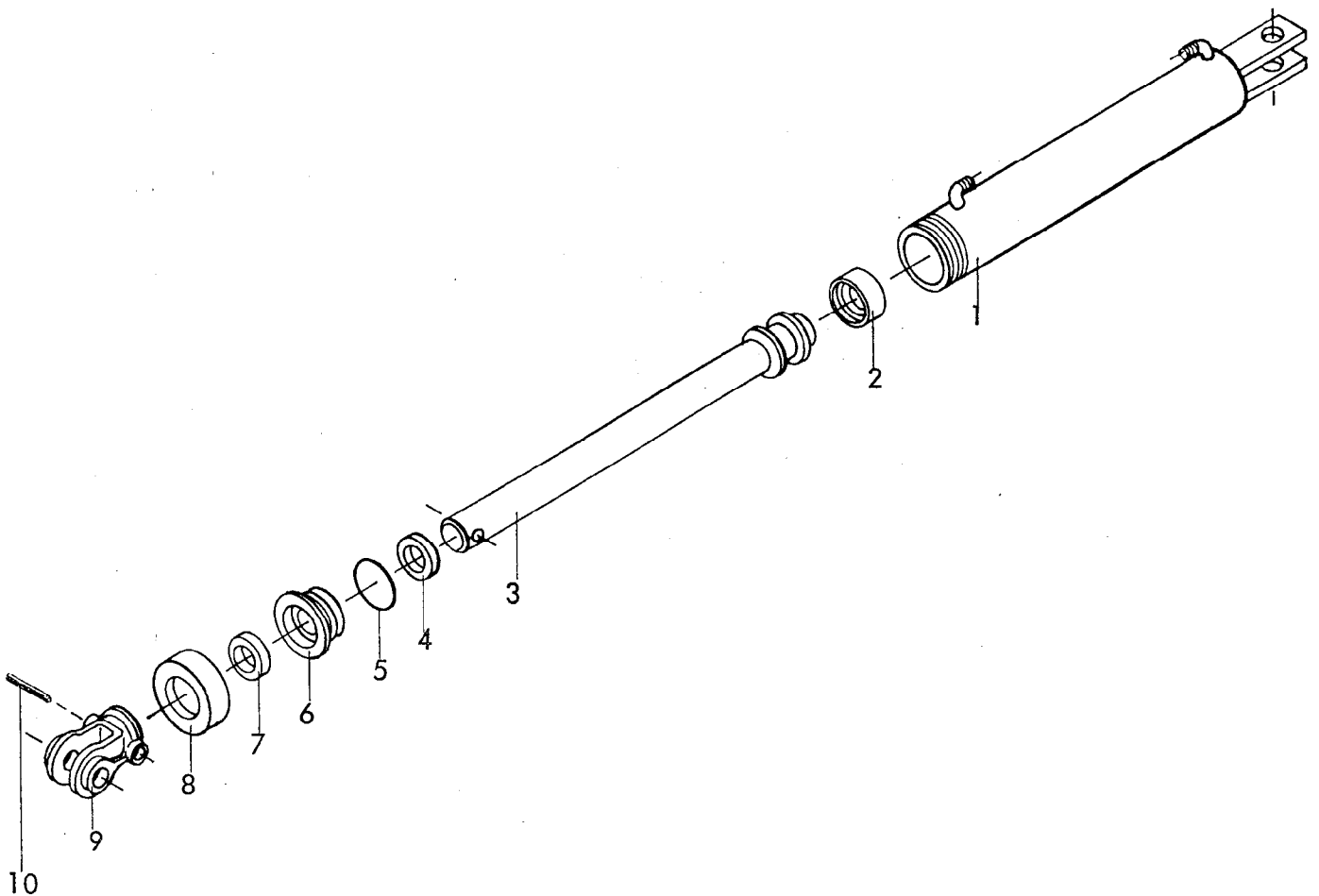
6248
 RKZ 840 DA -Hydraulikleitung-
 10.83

Bild-Nr.	Bestell-Nr.	Stücke Gerät/ Baugr.	Ersatzteilbezeichnung	Alte Bestell-Nr.	ca. kg / Teil	
1	8132.03.01	4	Kupplungstecker Pioneer	8101.05-1		
2	8132.03.02	4	Gerader Einschraubstutzen GE 12-L 1/2" NPT	8101.05-2		
	<u>8132.03.00</u>	4	Pioneer-Stecker komplett, Bild-Nr.1,2	<u>8101.05</u>		
3	8132.02.00	4	Staubschutzkappe			
4	4716.53.05	4	Hydraulikrohr 40 lg. kpl.	8101.06-6		
5	4716.46.05	4	Blockkugelhahn	8116.03-2		
6	6436.08.02	4	Hydraulikschlauch 2000 lg.	8101.06-3		
7	6248.17.00	2	Hydraulikrohr kpl.			
8	6248.19.00	1	Hydraulikrohr kpl.			
9	6248.20.00	1	Hydraulikrohr kpl.			
10	6241.56.04	1	Klemmbügel			
11	127DA8	1	Federring A 8 DIN 127			
"	934D8P	1	6-ktmu. M 8 DIN 934-8			
12	4716.52.01	4	Hydraulikschlauch 400 lg.	8101.06-6		
13	4716.52.13	2	Gerade Verschraubung G 12-L	8101.06-4		
14	6248.21.00	2	Hydraulikrohr kpl.			
15	4726.38.03	2	Gerade Einschraubverschraubung GE 12-LM SA 96	7704.11-1		
16	6248.16.01	1	Stromteiler MTDA-08-4 M	6434.51-3		
17	7603DA222715 Cu	1	Dichtring A 22x27x1,5 DIN 7603-Cu			
18	7603DA182215 Cu	2	Dichtring A 18x22x1,5 DIN 7603-Cu			
19	6432.58.29	1	Gerade Einschraubverschraubung GE 12-LM SA 63	6434.51-4		
20	931D670P	3	6-kt Schr. M 6x70 DIN 931-8.8			
"	127DA6	3	Federring A 6 DIN 127			
"	934D6P	3	6-ktmu. M 6 DIN 934-8			
21	4716.46.06	2	Hydraulikschlauch 1000 lg.	8102.06-1		10.83



Gerätetyp: Zylinder \varnothing 80 für RKZ 840 DA

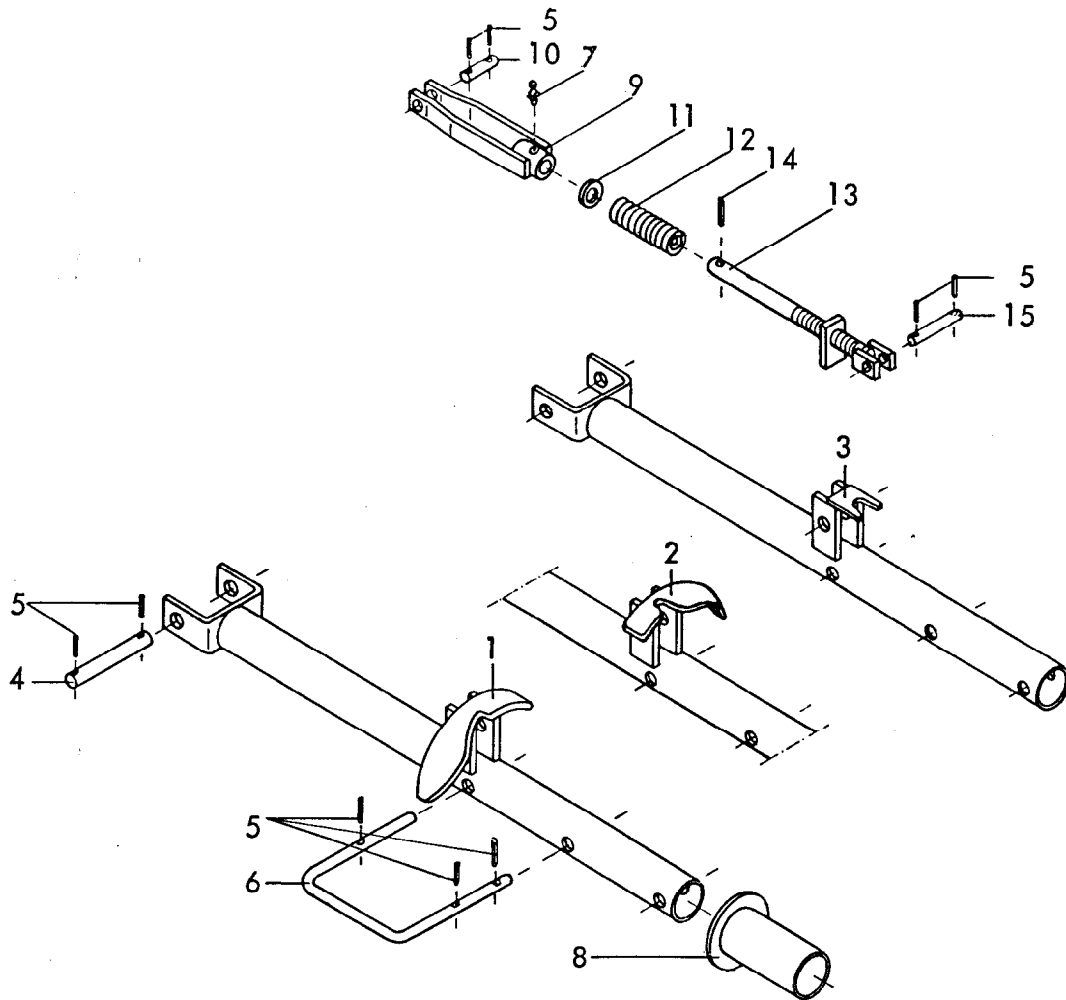
Bild-Nr.	Bestell-Nr.	Stück/e Gerät/ Baugr.	Ersatzteilbezeichnung	Alte Bestell-Nr.	ca kg / Teil
1	8133.25.00	1	Zylinderrohr		
2	8127.00.01	1	Kolbendichtung (doppeltw.) D 20 WO 80/60x22	8123.01-2	
3	8133.26.00	1	Kolbenstange		
4	8129.00.02	1	Nutring VN 35-110	8106.02-4	
5	8127.00.02	1	O - Ring OR 71,2x5,7	8105.02-2	
6	8133.10.01	1	Zylinderkopf		
7	8129.00.03	1	Abstreifer 35-45-7/10	8105.02-5	
8	8127.04.00	1	Überwurfmutter	8123.01-5	
9	8129.03.00	1	Kugelkopf	8105.01-5	
10	1481 D845	1	Spannhülse 8x45 DIN 1481		
11	4716.43.00	1	Schmiernippel H2 8x1	6312.04-7	
	<u>8133.24.00</u>	1	Zylinder \varnothing 80 -doppeltwirkend- komplett, Bild-Nr. 1 - 11		
	<u>8138.01.01</u>	1	Satz Dichtungen komplett, Bild-Nr.2,4,5,7		
					10.83



Gerätetyp: Zylinder \varnothing 100 für RKZ 840 DA

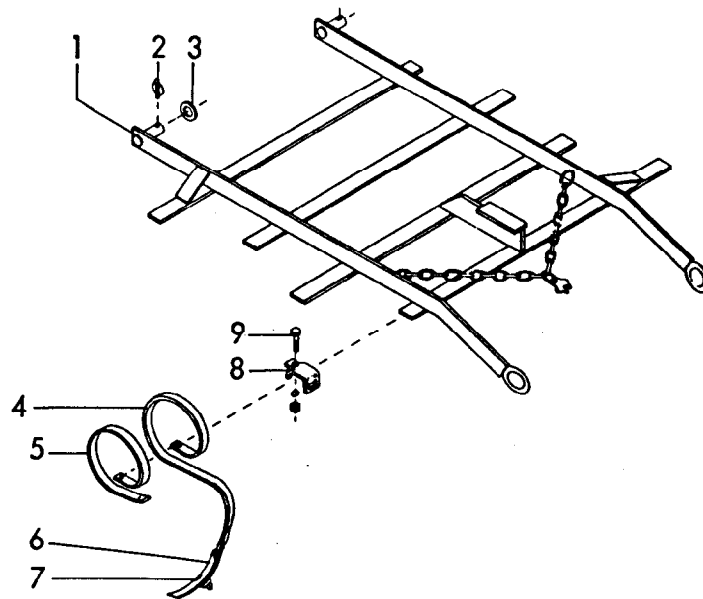
2x pro Gerät

Bild-Nr.	Bestell-Nr.	Stücke Gerät/ Baugr.	Ersatzteilbezeichnung	Alte Bestell-Nr.	ca. kg / Teil
1	8139.30.00	1	Zylinderrohr		
2	8139.01.02	1	Kolbendichtung DBW 5081		
3	8139.29.00	1	Kolbenstange		
4	8126.00.02	1	Nutring VN 40x112	8119.01-8	
5	8139.01.01	1	O-Ring OR 89,2x5,7	8107.02-2	
6	8139.06.00	1	Zylinderkopf		
7	8126.00.04	1	Abstreifer 40-50-5/8	8119.01-10	
8	8139.07.00	1	Überwurfmutter		
9	8133.05.01	1	Gabelkopf GD-12		
10	1481 D1 675	1	Spannhülse 16x75 DIN 1481		
"	1481 D1 075	1	Spannhülse 10x75 DIN 1481		
			} Verbundstift		
	<u>8139.28.00</u>	1	Zylinder \varnothing 100 komplett, Bild-Nr. 1 - 10		
	<u>8139.01.03</u>	1	Satz Dichtungen komplett, Bild-Nr. 2,4,5,7		10.83



Gerätetyp: RKZ 840 DA

Bild-Nr.	Bestell-Nr.	Stücke Gerät/ Baugr.	Ersatzteilbezeichnung	Alte Bestell-Nr.	ca. kg / Teil
1	6241.12.07	2	Ausleger -links-		
2	6241.12.08	2	Ausleger -rechts-		
3	6241.12.06	2	Ausleger -mitte-		
4	6241.41.05	6	Bolzen ZB-20x165		
5	1481D636	54	Spannhülse 6x36 DIN 1481		
6	6241.41.06	6	Handgriff		
7	4716.38.00	6	Schmiernippel H1 8x1	6312.04-6	
8	6241.92.00	6	Hülse		
9	6241.14.01	6	Stützglied		
10	6241.14.11	6	Bolzen ZB-16x60		
11	126D26	6	Scheibe 26 DIN 126		
12	6248.37.01	6	Druckfeder DF-248,5		
13	6241.14.02	6	Gewindestange		
14	1481D1045	6	Spannhülse 10x45 DIN 1481		
"	1481D645	6	Spannhülse 6x45 DIN 1481		
			} Verbundstift		
15	6805.14.05	6	Bolzen ZB-16x92	6205.09-5	10.83

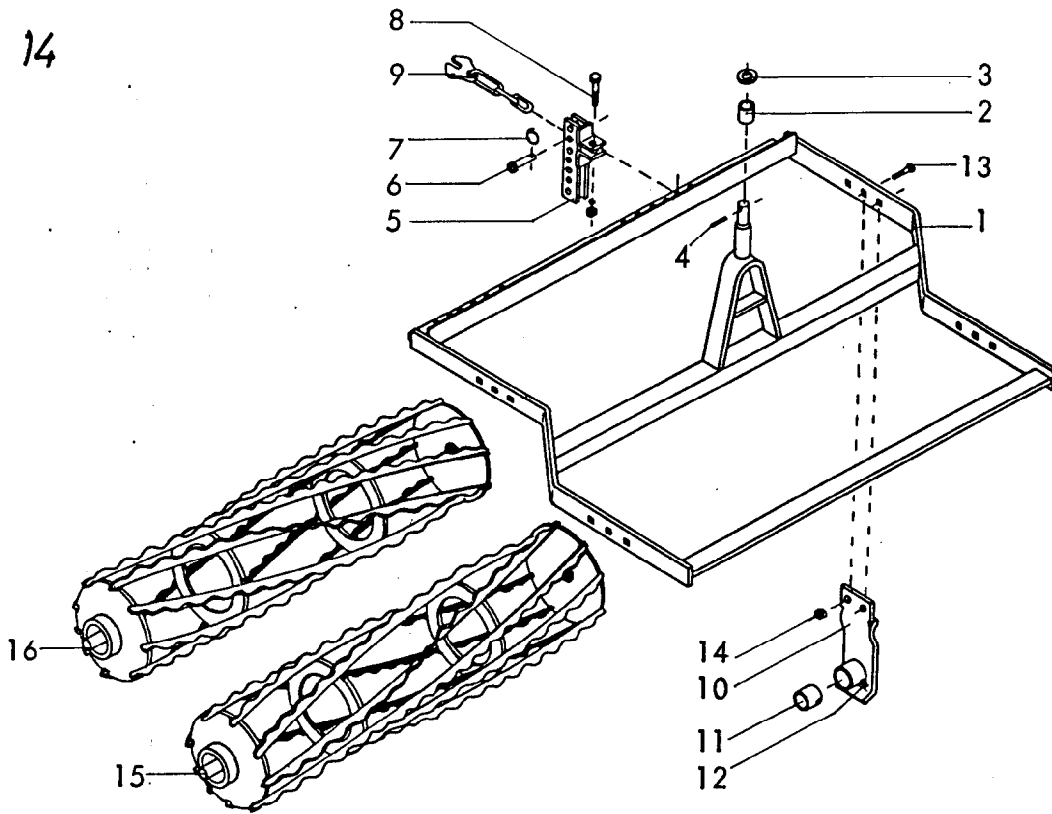


RKZ 840 DA

Gerätetyp: Vibrationsegge K 12 V

6x pro Gerät

Bild-Nr.	Bestell-Nr.	Stückje Gerät/ Baugr.	Ersatzteilbezeichnung	Alle Bestell-Nr.	ca. kg/Teil
1	6245.02.01	1	Rahmen		
2	6805.00.17	2	Klappstecker $\varnothing 10$	4311.19	
3	126D36	2	Scheibe 36 DIN 126		
4	8007.42.01	12	Zinken 32x12 VEG-16	6510.06-1	
5	8007.33.02	12	Verstärkungsfeder VEG-14, 32x8	6510.06-2	
6	8007.18.03	12	Schar GG-503	6211.11-2	
7	8007.18.04	12	Scharschraube mit Mutter und Scheibe SSS-10x38	6512.02	
8	8007.33.03	12	Zinkenhalter	6510.05-3	
9	931D1260N	12	6-ktschr. M 12x60 DIN 931-10.9		
"	127DA12	12	Federring A 12 DIN 127		
"	934D12P	12	6-ktmu. M 12 DIN 934-8		
	<u>6245.02.06</u>	1	Vibrationsegge K 12 V komplett, Bild-Nr. 1 - 9		
					10.83

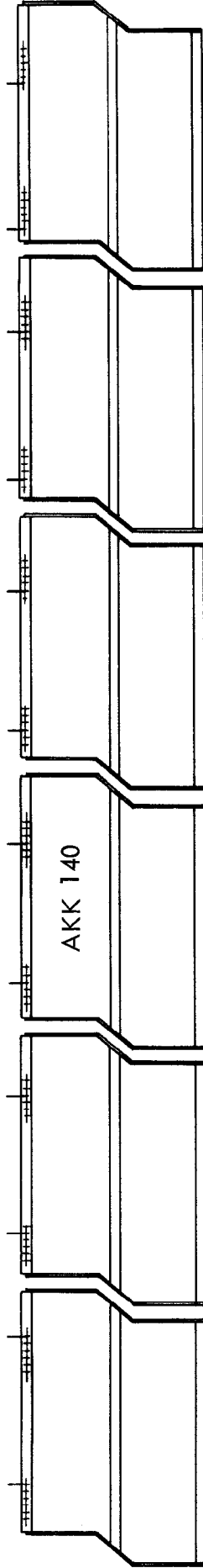


Gerätetyp: RKZ 840 DA Spitzzahnkrümmer AKK 140 6x pro Gerät

Bild-Nr.	Bestell-Nr.	Stücke Gerät/ Baugr.	Ersatzteilbezeichnung	Alte Bestell-Nr.	ca. kg / Teil
1	6608.11.03	1	Rahmen AKK 140 für Spitzzahnwalzen KKÖSp-125		
2	6608.13.02	1	Gleitrolle		
3	1441D17	1	Scheibe 17 DIN 1441		
4	1481D630	1	Spannhülse 6x30 DIN 1481		
5	6608.12.01	2	Zugkettenhalter		
6	6608.12.03	2	Bolzen Ø 16x50		
7	6608.12.07	2	Sicherungsring		
8	933D1240P	2	6-ktschr. M 12x40 DIN 933-8.8		
"	127DA12	2	Federring A 12 DIN 127		
"	934D12P	2	6-ktmu. M 12 DIN 934-8		
9	6608.12.02	2	Zugkette		
10	6608.06.01	4	Anschraublager -kurz-	6229.21-1	
11	6805.06.10	4	Kunststofflagerring	6229.13-2	
12	4716.38.00	4	Schmiernippel H 1 8x1	6312.04-6	
13	603D1230P	8	Flachrundschr. M 12x30 DIN 603-8.8		
14	980DV12P	8	Sicherungsmutter VM 12 DIN 980-8		
	6608.06.07	2	Anschraublager (kurz) -rechts- komplett	6229.21	Bild-Nr.10-14
	6608.06.08	2	Anschraublager (kurz) -links- komplett	6229.22	
15	6805.08.07	1	Spitzzahnwalze -Linksdrall- KKÖSp-125	6802.46	Ø 270x1340
16	6805.09.08	1	Spitzzahnwalze -Rechtsdrall- KKÖSp-125	6802.55	Ø 330x1340 10.83

RKZ 840 DA

Anbringung der Zugkettenhalter in Verbindung mit K 12 V






Wichtig bei Ersatzteilbestellungen:

Bitte machen Sie bei jeder Bestellung folgende Angaben:

1. Gerätetype (auf Typenschild eingeschlagen).
2. Maschinenummer (auf Typenschild und Rahmen eingeschlagen).

RABE  WERK <small>GmbH + Co. D-49152 Bad Essen</small>	
Typ	
Nr.	Kontrolle

▲
Typenschild

3. Bestellnummer oder, falls hinter der entsprechenden Bildnummer keine Bestellnummer angegeben ist, die Lagernummer bzw. die DIN-Nummer mit den dazugehörigen Maßen. Wünschen Sie den Bezug kompletter Baugruppen, so geben Sie bitte die unterstrichene Bestellnummer an.
4. Die gewünschte Stückzahl der zu liefernden Ersatzteile.

RABE WERK

GmbH + Co., Landmaschinenfabrik, D-49152 Bad Essen

Telefon: (05472) 7710 · Telex: 941617 · Telefax: (05472) 771190