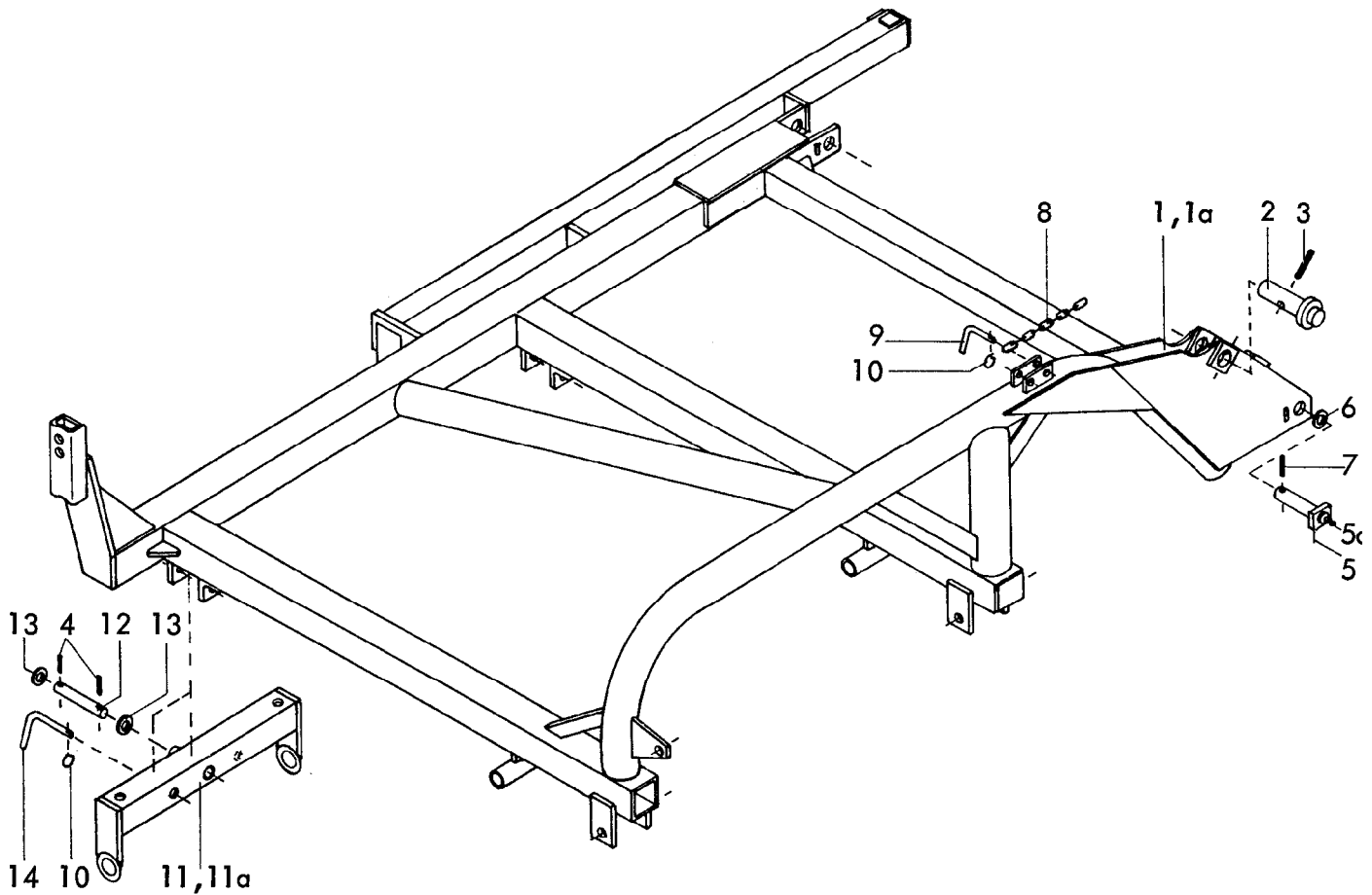


6248  
RKZ 840 DA  
Baureihe 1  
08.84

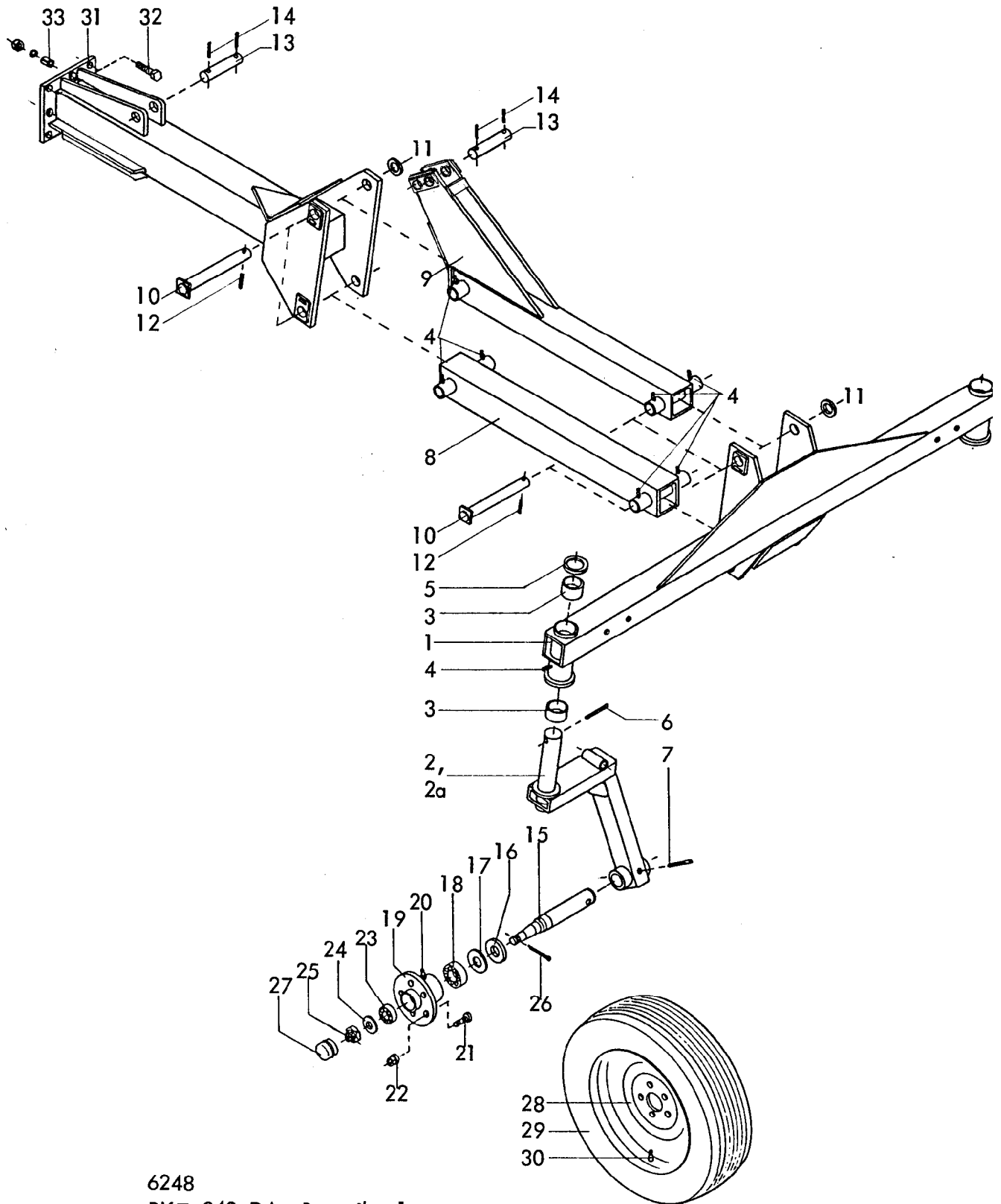
2 Gerätetyp: RKZ 840 DA Baureihe I

Bild-Nr.	Bestell-Nr.	Stücke Gerät/ Baugr.	Ersatzteilbezeichnung	Alte Bestell-Nr.	ca. kg / Teil
1	6248.54.00	1	Rohr für Dreipunktachse		
2	4716.37.00	1	Typenschild SX-4	6405.01-2	
"	1476D410	2	Halbrundkerbnagel 4x10 DIN 1476		
3	931D16110P	1	6-ktschr. M 16x110 DIN 931-8.8		
4	127DB16	1	Federring B 16 DIN 127		
"	934D16P	1	6-ktmu. M 16 DIN 934-8		
5	6248.27.00	1	Dreipunktachse Kat. III		
6	6248.44.00	2	Schiebestück		
7	4350.30.00	2	Hülse für UL-Zapfen HB-331		
8	1481D1645	2	Spannhülse 16x45 DIN 1481	} Verbundstift	
"	1481D1045	2	Spannhülse 10x45 DIN 1481		
9	8404.30.11	4	Zugfeder CF-314		
10	6248.39.00	2	Ösenschraube		
11	6248.13.09	2	Spindellager		
12	6248.13.11	2	Hülse		
13	934D20P	4	6-ktmu. M 20 DIN 934-8		
14	6248.46.00	1	Rahmenvorderteil		
15	6241.44.01	4	Zylinderbolzen ZB-25x92		
16	1481D836	8	Spannhülse 8x36 DIN 1481		
17	6248.41.00	2	Abstellstütze		
18	1481D890	2	Spannhülse 8x90 DIN 1481		
19	6248.24.00	2	Steckbolzen zur Abstellstütze kpl.		
20	8405.12.09	2	Klappstecker STB-4,5x340		
21	933D2055P	4	6-ktschr. M 20x55 DIN 933-8.8		
22	936D20P	4	6-ktmu. M 20 DIN 936-8		
23	6248.13.10	2	Riegel		
24	931D1265P	2	6-ktschr. M 12x65 DIN 931-8.8		
25	980DV12P	2	Sicherungsmutter VM 12 DIN 980-8		
26	931D2075P	2	6-ktschr. M 20x75 DIN 931-8.8		
27	980DV20P	2	Sicherungsmutter VM 20 DIN 980-8		
28	933D2465P	2	6-ktschr. M 24x65 DIN 933-8.8		
29	936D24P	2	6-ktmu. M 24 DIN 936-8		
30	931D1690P	2	6-ktschr. M 16x90 DIN 931-8.8		
31	980DV16P	2	Sicherungsmutter VM 16 DIN 980-8		
32	6248.59.00	2	Verriegelungsstange		
33	6248.60.00	2	Klappteil		
34	1481D830	2	Spannhülse 8x30 DIN 1481		



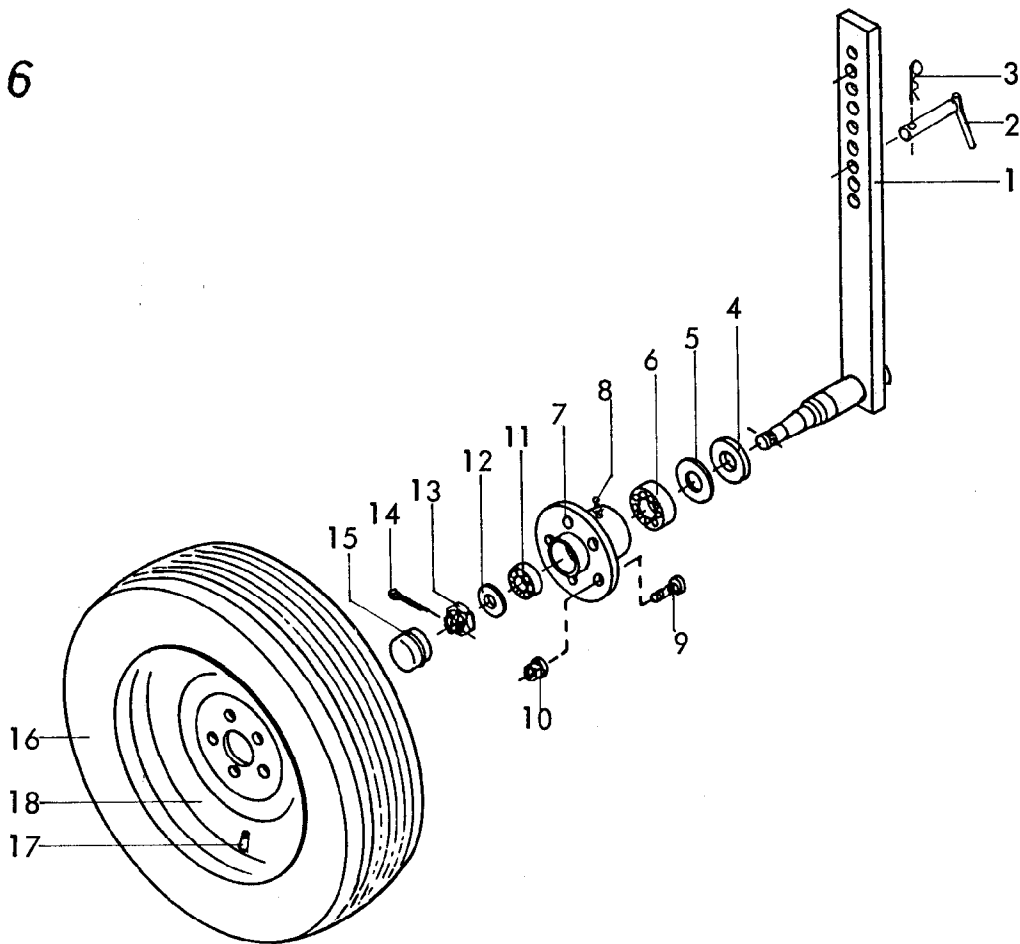
Gerätetyp: RKZ 840 DA Baureihe I

Bild-Nr.	Bestell-Nr.	Stückes Gerät/ Baugr.	Ersatzteilbezeichnung	Alte Bestell-Nr.	ca. kg / Teil	
1	6248.49.01	1	Seitenteil -links-			
1a	6248.49.02	1	Seitenteil -rechts-			
2	6248.57.00	2	Zylinderbolzen			
3	1481D1065	2	Spannhülse 10x65 DIN 1481			} Verbundstift
"	1481D660	2	Spannhülse 6x60 DIN 1481			
4	1481D636	8	Spannhülse 6x36 DIN 1481			
5	6248.53.00	4	Drehbolzen			
5a	4716.38.00	4	Schmiernippel H 1 8x1	6312.04-6		
6	1441D31	2	Scheibe 31 DIN 1441			
7	1481D845	4	Spannhülse 8x45 DIN 1481			} Verbundstift
"	1481D540	4	Spannhülse 5x40 DIN 1481			
8	6241.44.02	1	Sicherungskette , 8 Glieder			
9	6241.29.02	2	Steckstock TB-12x50	6205.12-2		
10	6608.12.07	6	Sicherungsring			
11	6241.15.03	2	Pendelbalken -links-			
11a	6241.15.04	2	Pendelbalken -rechts-			
12	6241.41.05	4	Bolzen ZB-20x165			
13	1441D21	8	Scheibe 21 DIN 1441			
14	2607.21.00	4	Steckstock TB-16x100	6205.04-4		08.84



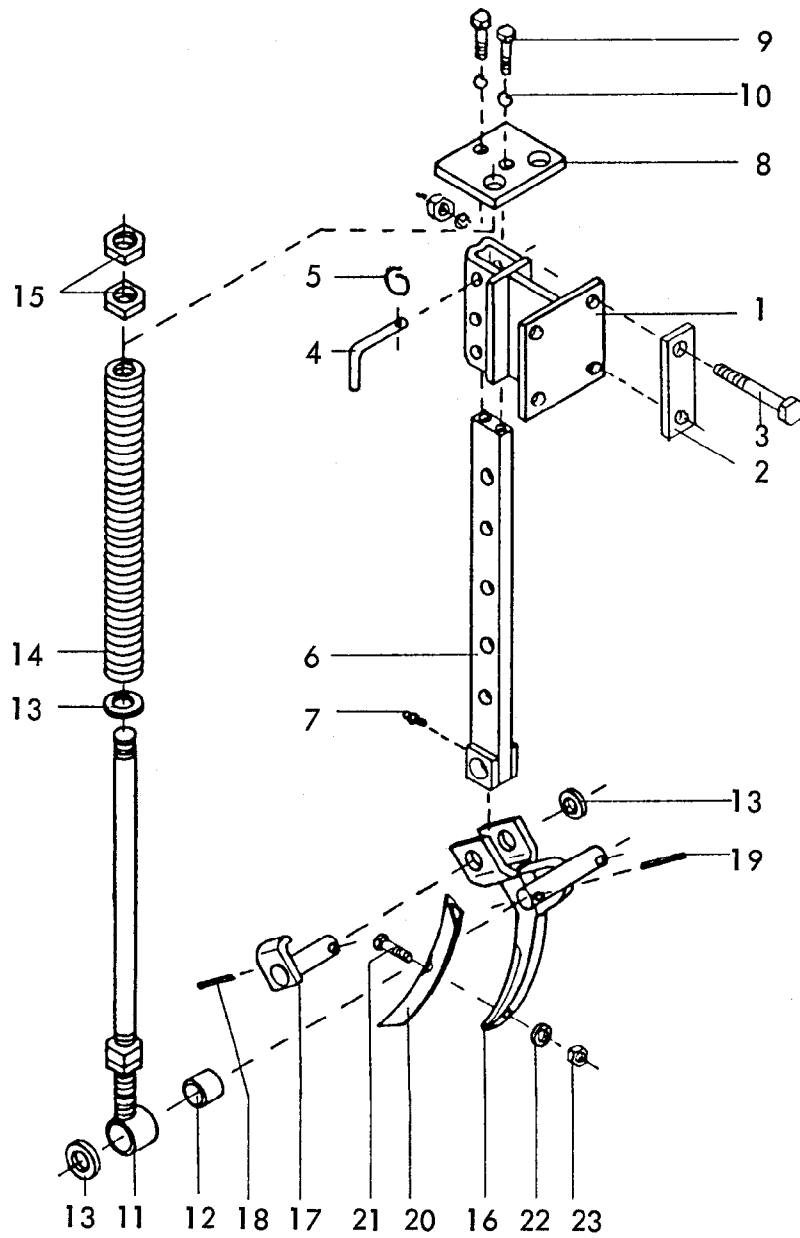
6248  
 RKZ 840 DA Baureihe I  
 08.84

Bild-Nr.	Bestell-Nr.	Stück Gerät/ Baugr.	Ersatzteilbezeichnung	Alte Bestell-Nr.	ca. kg / Teil
1	6248.32.00	1	Fahrwerk		
2	6248.06.01	1	Nachlaufgrad -links-		
2a	6248.06.02	1	Nachlaufgrad -rechts-		
3	7512.00.01	4	Buchse XA-6	4313.10-2	
4	4716.38.00	10	Schmiernippel H 1 8x1	6312.04-6	
5	125 D46	2	Scheibe 46 DIN 125		
6	1481 D1065	2	Spannhülse 10x65 DIN 1481		
"	1481 D660	2	Spannhülse 6x60 DIN 1481		
7	1481 D1360	2	Spannhülse 13x60 DIN 1481		
"	1481 D860	2	Spannhülse 8x60 DIN 1481		
8	6248.10.00	1	Unterenker		
9	6248.09.00	1	Oberenker		
10	6248.12.00	4	Bolzen		
11	1441 D31	4	Scheibe 31 DIN 1441		
12	1481 D845	4	Spannhülse 8x45 DIN 1481		
13	6248.13.03	2	Bolzen Ø 25x115		
14	1481 D636	4	Spannhülse 6x36 DIN 1481		
15	7512.00.05	2	Achse		
16	6330.00.02	2	Scheibe		
17	6330.00.07	2	Nilosring 30207 AV		
18	720 D30207	2	Kegelrollenlager 30207 DIN 720		
19	7523.01.01	2	Nabe GS 2,5		
20	71412 DB81	2	Schmiernippel BM 8x1 DIN 71412		
21	6330.00.04	10	Riffelbolzen M 12x1,5x36		
22	6330.00.05	10	Kugelbundmutter M 12x1,5		
23	720 D30205	2	Kegelrollenlager 30205 DIN 720		
24	1440 D25	2	Scheibe 25 DIN 1440		
25	937 D2415 P	2	Kronenmutter M 24x1,5 DIN 937-8		
26	94 D536	2	Splint 5x36 DIN 94		
27	6330.00.06	2	Radkappe		
28	6330.11.02	2	Felge 6 Jx14 H 2		
29	6330.11.01	2	Reifen 195 R 14 C		
30	6248.13.08	2	Schlauch 195 R 14		
31	6248.47.00	1	Anbaurahmen		
32	961 D201565 P	8	6-kt Schr. M 20x1,5x65 DIN 961-8.8		
"	127 DB20	8	Federring B 20 DIN 127		
"	934 D2015 P	8	6-kt mu. M 20x1,5 DIN 934-8		
33	7346 D2528	2	Spannhülse 25x28 DIN 7346		



Gerätetyp: Stützräder für RKZ 840 DA Baureihe 1

Bild-Nr.	Bestell-Nr.	Stücke Gerät/ Baugr.	Ersatzteilbezeichnung	Alte Bestell-Nr.	ca. kg / Teil
1	6330.35.01	2	Stützradstiel		
2	8404.18.00	2	Steckstock TB-19x70 A	6313.04-2	
3	4716.35.00	2	Federsteckstock BTB-4	6416.01-3	
4	6330.00.02	2	Scheibe		
5	6330.00.07	2	Nilosring 30207 AV		
6	720D30207	2	Kegelrollenlager 30207 DIN 720		
7	7523.01.01	2	Nabe GS 2,5		
8	71412DB81	2	Schmiernippel BM 8x1 DIN 71412		
9	6330.00.04	10	Riffelbolzen M 12x1,5x36		
10	6330.00.05	10	Kugelbundmutter M 12x1,5		
11	720D30205	2	Kegelrollenlager 30205 DIN 720		
12	1440D25	2	Scheibe 25 DIN 1440		
13	937D2415P	2	Kronenmutter M 24x1,5 DIN 937-8		
14	94D536	2	Splint 5x36 DIN 94		
15	6330.00.06	2	Radkappe		
16	7523.02.02	2	Reifen 175 SR 14		
17	7523.02.03	2	Schlauch 175 R 14		
18	7523.02.04	2	Felge 5.50 K 14		
	<u>7523.02.01</u>	2	Reifen 175 SR 14 mit Felge komplett, Bild-Nr. 16-18		08.84



6241  
 Radspurlockerer -gefedert-  
 RKZ 560,840 DA  
 04.84

8 Gerätetyp: Radspurlockerer -gedfedert-

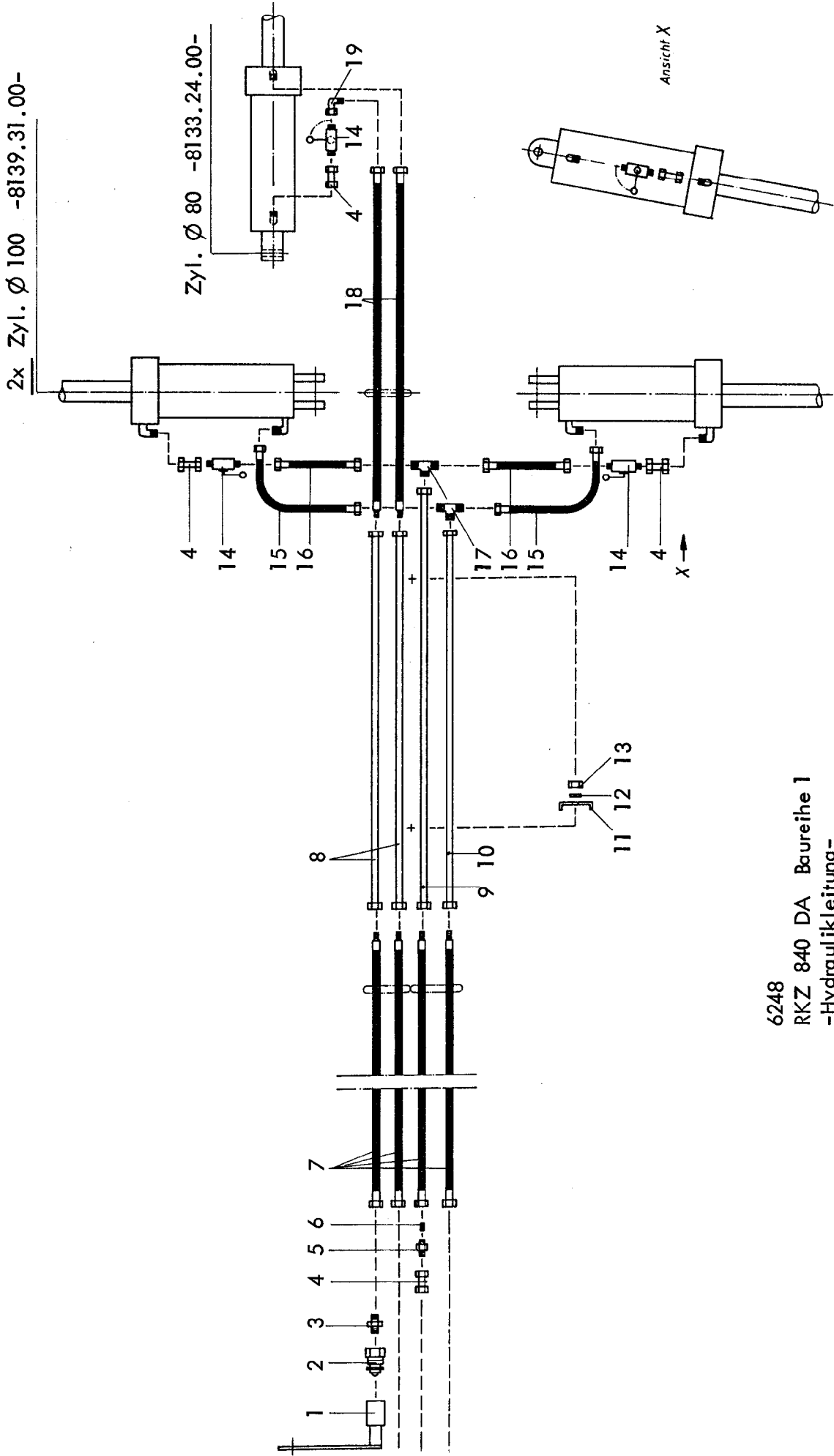
RKZ 560, 840 DA

Bild-Nr.	Bestell-Nr.	Stücke Gerät/ Baugr.	Ersatzteilbezeichnung	Alte Bestell-Nr.	ca. kg / Teil
1	6241.84.00	1	Tasche		
2	6241.29.03	2	Lasche		
3	931D12120P	4	6-ktschr. M 12x120 DIN 931-8.8		
"	127DA12	4	Federring A 12 DIN 127		
"	934D12P	4	6-ktmu. M 12 DIN 934-8		
4	6241.29.02	1	Steckstock TB-12x50	6205.12-2	
5	6608.12.07	1	Sicherungsring		
6	6241.85.00	1	Stiel		
7	4716.38.00	1	Schmiernippel H 1 8x1	6312.04-6	
8	6241.72.01	1	Platte		
9	933DI025 N	2	6-ktschr. M 10x25 DIN 933-10.9		
10	127DA10	2	Federring A 10 DIN 127		
11	6241.51.00	2	Druckstange		
12	6241.47.01	2	Polypenko-Buchse Ø 20/26x24		
13	1441D21	5	Scheibe 21 DIN 1441		
14	6241.47.02	2	Druckfeder DF-274		
15	936D20P	4	6-ktmu. M 20 DIN 936-8		
16	6241.50.00	1	Zinken		
17	6241.35.00	1	Drehbolzen		
18	1481D836 1481D536	1	Verbundstift 8x36 + 5x36 DIN 1481		
19	1481D636	2	Spannhülse 6x36 DIN 1481		
20	8007.30.01	1	Schar GG-5	6508.05-8	
21	8007.30.02	1	Sondersenkschraube SSS-12x40	6508.04-9	
22	127DA12	1	Federring A 12 DIN 127		
23	934D12P	1	6-ktmu. M 12 DIN 934-8		
	6241.72.00	1	Radspurlockerer -gedfedert- komplett, Bild-Nr. 1-23		
					04.84

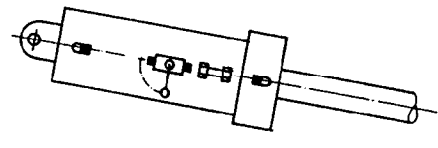


2x Zyl. Ø 100 -8139.31.00-

Zyl. Ø 80 -8133.24.00-



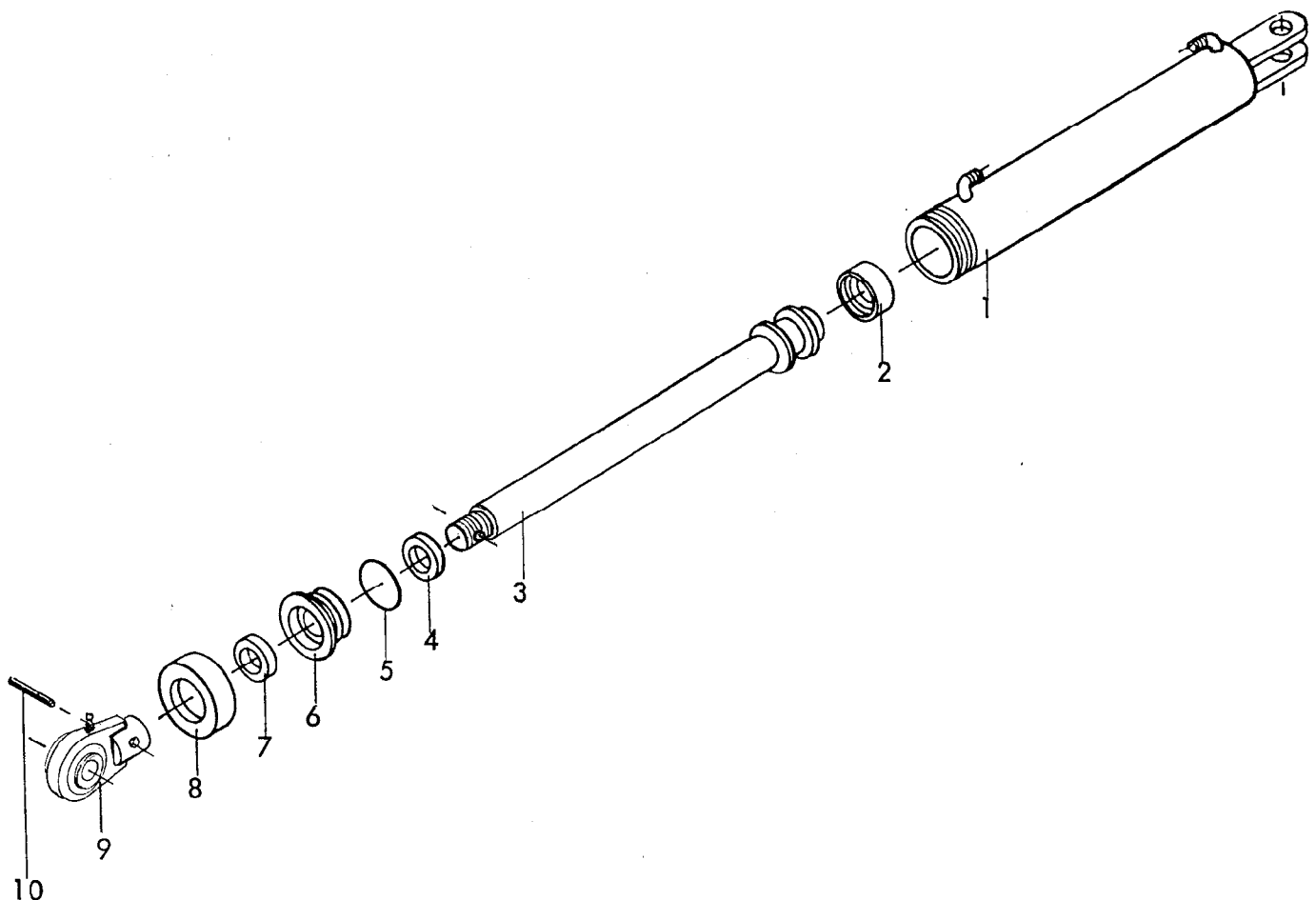
Ansicht X



6248  
RKZ 840 DA Baureihe 1  
-Hydraulikleitung-  
08.84

10 Gerätetyp: RKZ 840 DA Baureihe 1 -Hydraulikleitung-

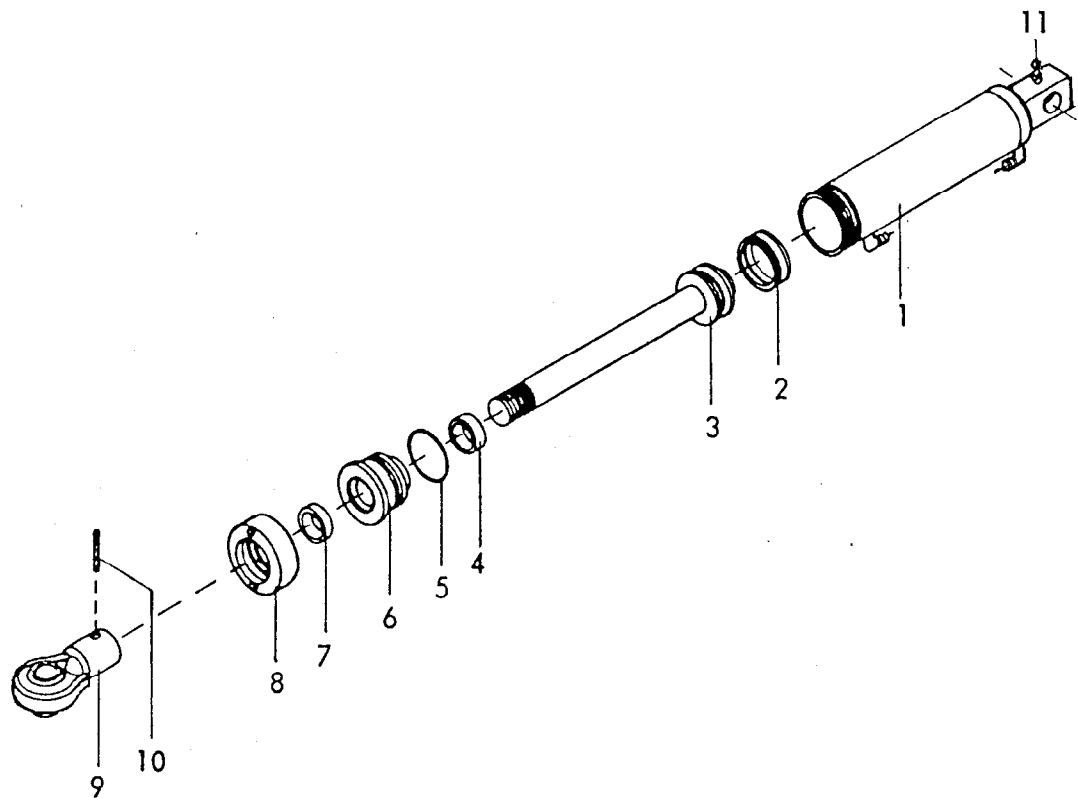
Bild-Nr.	Bestell-Nr.	Stücke Gerät/ Baugr.	Ersatzteilbezeichnung	Alte Bestell-Nr.	ca. kg / Teil
1	8132.02.00	4	Staubschutzkappe		
2	8132.03.01	4	Kupplungsstecker Pioneer	8101.05-1	
3	8132.03.02	4	Gerader Einschraubstutzen GE 12-L 1/2" NPT	8101.05-2	
	<u>8132.03.00</u>	4	Pioneer-Stecker komplett, Bild-Nr. 2,3	<u>8101.05</u>	
4	4716.53.05	4	Hydraulikrohr 40 lg. kpl.	8101.06-6	
5	4722.36.06	1	Gerade Verschraubung G 12-L mit Innengewinde M 12	8109.03-2	
6	4722.36.05	1	Drossel Ø 2 mm		
7	6436.08.02	4	Hydraulikschlauch 2000 lg.	8101.06-3	
8	6248.64.00	2	Hydraulikrohr kpl.		
9	6248.65.00	1	Hydraulikrohr kpl.		
10	6248.66.00	1	Hydraulikrohr kpl.		
11	6241.56.04	2	Klemmbügel		
12	127DA8	2	Federring A 8 DIN 127		
13	934D8P	2	6-ktmu. M 8 DIN 934-8		
14	4716.46.05	3	Blockkugelhahn	8116.03-2	
15	4722.36.03	2	Hydraulikschlauch 500 lg.	4714.34-7	
16	4716.52.01	2	Hydraulikschlauch 400 lg.	8101.06-6	
17	6436.07.02	2	T-Verschraubung T 12-L	6315.13-1	
18	6436.07.05	2	Hydraulikschlauch 1200 lg.	8104.06-1	
19	4716.52.11	1	Einstellb. Winkelanschlußstutzen ev W 12-L	8103.06-2	08.84



Gerätetyp: Zylinder Ø 100 für RKZ 840 DA Br.1

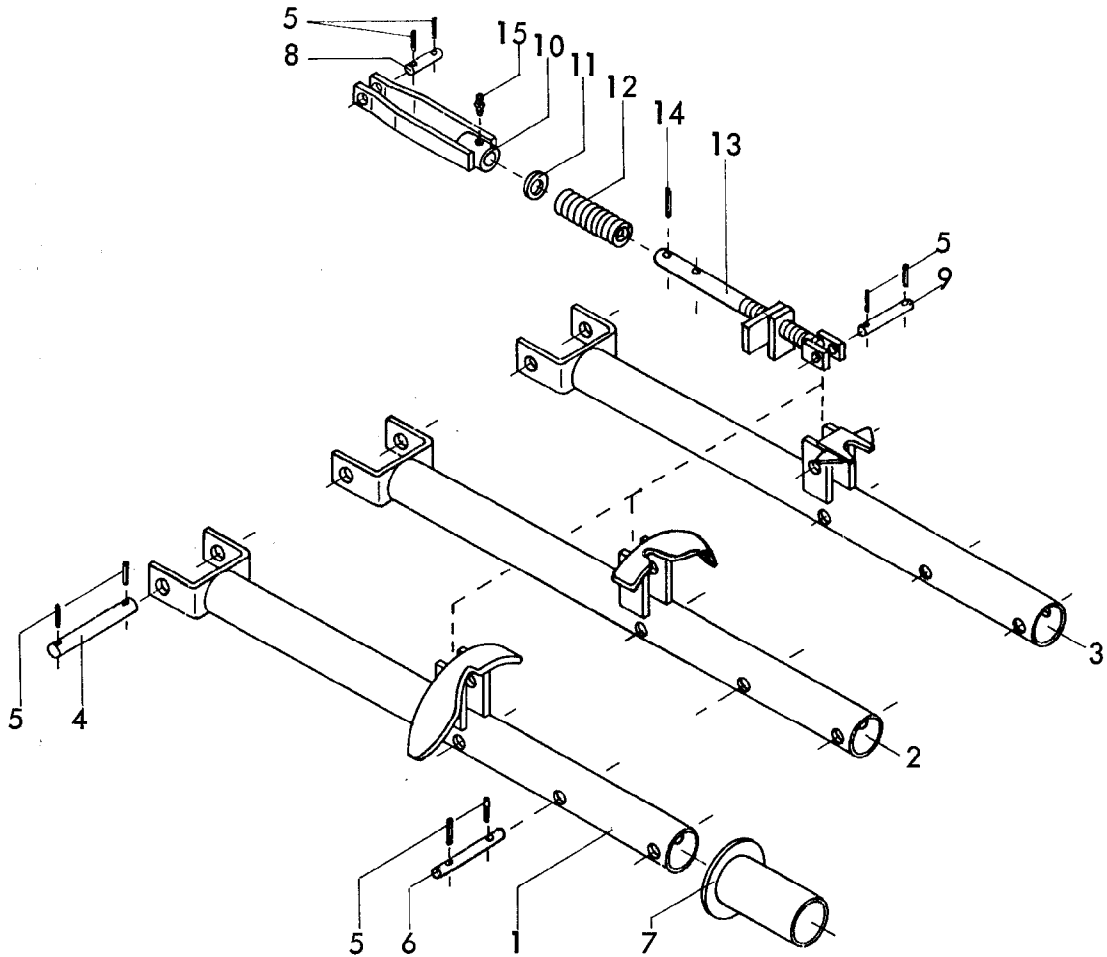
2x pro Gerät

Bild-Nr.	Bestell-Nr.	Stück/Gerät/Baugr.	Ersatzteilbezeichnung	Alte Bestell-Nr.	ca. kg/Teil
1	8139.30.00	1	Zylinderrohr		
2	8139.01.02	1	Kolbendichtung DBW 5081		
3	8139.32.00	1	Kolbenstange		
4	8126.00.02	1	Nutring VN 40x112	8119.01-8	
5	8139.01.01	1	O-Ring OR 89,2x5,7	8107.02-2	
6	8139.06.00	1	Zylinderkopf		
7	8126.00.04	1	Abstreifer 40-50-5/8	8119.01-10	
8	8139.07.00	1	Überwurfmutter		
9	8139.15.01	1	Kugelaug kpl.		
10	1481 D850	1	Spannhülse 8x50 DIN 1481		
	<u>8139.31.00</u>	1	Zylinder Ø 100 komplett, Bild-Nr. 1 - 10		
	<u>8139.01.03</u>	1	Satz Dichtungen komplett, Bild-Nr. 2,4,5,7		05.84



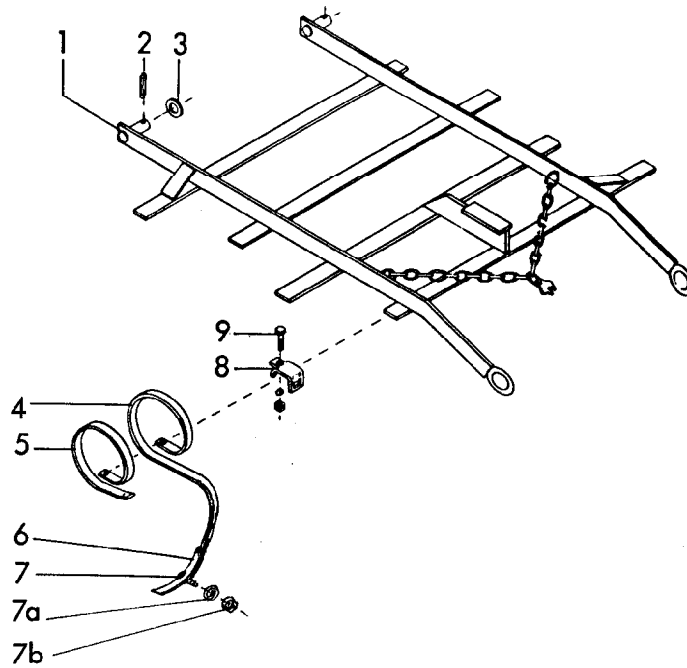
Gerätetyp: Zylinder  $\varnothing$  80 für RKZ 840 DA Br.1

Bild-Nr.	Bestell-Nr.	Stück Gerät/ Baugr.	Ersatzteilbezeichnung	Alte Bestell-Nr.	ca kg/Teil
1	8133.25.00	1	Zylinderrohr		
2	8127.00.01	1	Kolbendichtung (doppeltw.) D 20 WO 80/60x22	8123.01-2	
3	8133.26.00	1	Kolbenstange		
4	8129.00.02	1	Nutring VN 35-110	8106.02-4	
5	8127.00.02	1	O - Ring OR 71,2x5,7	8105.02-2	
6	8133.10.01	1	Zylinderkopf		
7	8129.00.03	1	Abstreifer 35-45-7/10	8105.02-5	
8	8127.04.00	1	Überwurfmutter	8123.01-5	
9	8129.03.00	1	Kugelkopf	8105.01-5	
10	1481 D845	1	Spannhülse 8x45 DIN 1481		
11	4716.43.00	1	Schmiernippel H2 8x1	6312.04-7	
	<u>8133.24.00</u>	1	Zylinder $\varnothing$ 80 -doppeltwirkend- komplett, Bild-Nr. 1 - 11		
	<u>8138.01.01</u>	1	Satz Dichtungen komplett, Bild-Nr.2,4,5,7		
					05.84



Gerätetyp: RKZ 840 DA Br. 1

Bild-Nr.	Bestell-Nr.	Stückje Gerät/ Baugr.	Ersatzteilbezeichnung	Alte Bestell-Nr.	ca. kg / Teil
1	6241.12.07	2	Ausleger -links-		
2	6241.12.08	2	Ausleger -rechts-		
3	6241.12.06	2	Ausleger -mitte-		
4	6241.41.05	6	Bolzen ZB-20x165		
5	1481D636	48	Spannhülse 6x36 DIN 1481		
6	6248.45.01	6	Bolzen $\varnothing$ 16x100		
7	6241.92.00	6	Hülse		
8	6241.14.11	6	Bolzen ZB-16x60		
9	6805.14.05	6	Bolzen ZB-16x92	6205.09-5	
10	6241.14.01	6	Stützglied		
11	126D26	6	Scheibe 26 DIN 126		
12	6248.37.01	6	Druckfeder DF-248,5		
13	6248.37.02	6	Gewindestange		
14	1481D1045	6	Spannhülse 10x45 DIN 1481	} Verbundstift	
"	1481D645	6	Spannhülse 6x45 DIN 1481		
15	4716.38.00	6	Schmiernippel H 1 8x1	6312.04-6	
	<u>6248.37.00</u>	6	Gefedertes Stützglied kpl. Bild-Nr. 10-15		08.84

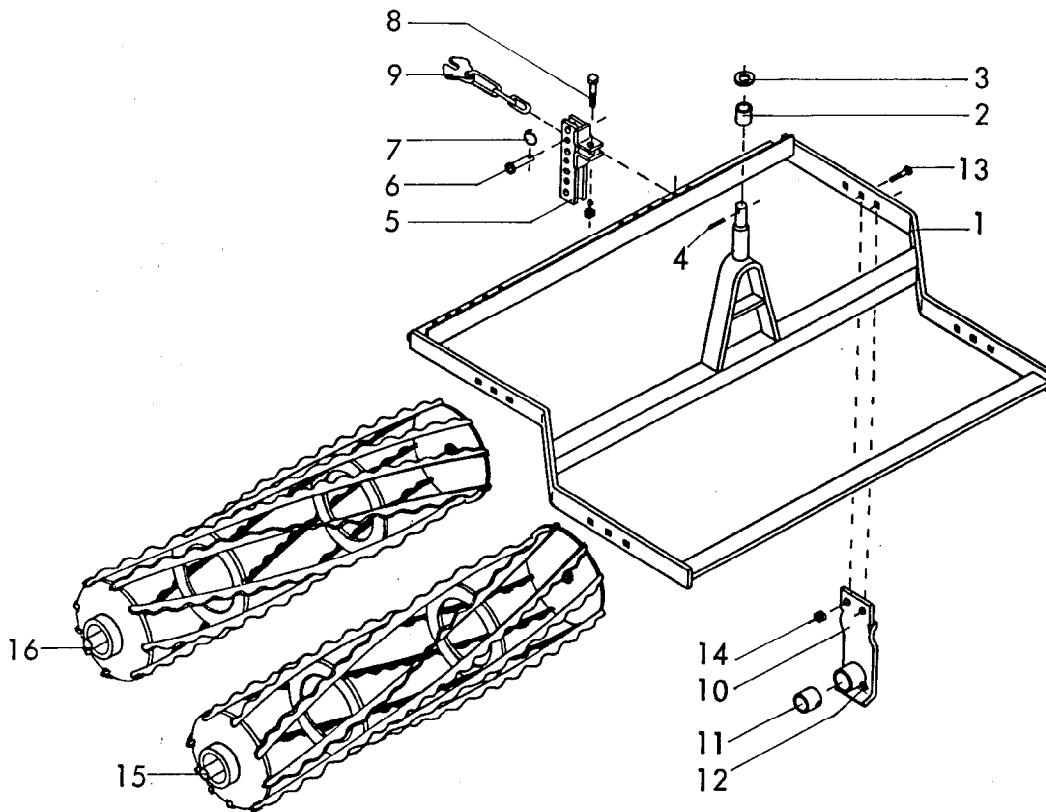


RKZ 840 DA Br. 1

Gerätetyp: Vibrationsegge K 12 V

6x pro Gerät

Bild-Nr.	Bestell-Nr.	Stücke Gerät/ Baugr.	Ersatzteilbezeichnung	Alte Bestell-Nr.	ca. kg / Teil
1	6245.02.01	1	Rahmen		
2	1481D1065	2	Spannhülse 10x65 DIN 1481		
3	126D36	2	Scheibe 36 DIN 126		
4	8007.42.01	12	<i>kultureggenzinken</i> Zinken 32x12 VEG-16	6510.06-1	
5	8007.33.02	12	Verstärkungsfeder VEG-14, 32x8	6510.06-2	
6	8007.18.03	12	Schar GG-503	6211.11-2	
7	8007.18.04	12	Scharschraube SSS-10x38		
7a	126D11	12	Scheibe 11 DIN 126		
7b	934D10P	12	6-ktmu. M 10 DIN 934-8		
8	8007.33.03	12	Zinkenhalter	6510.05-3	
9	931D1260N	12	6-ktschr. M 12x60 DIN 931-10.9		
"	127DA12	12	Federring A 12 DIN 127		
"	934D12P	12	6-ktmu. M 12 DIN 934-8		
<u>6245.02.06</u>		1	Vibrationsegge K 12 V komplett, Bild-Nr. 1 - 9		
					08.84



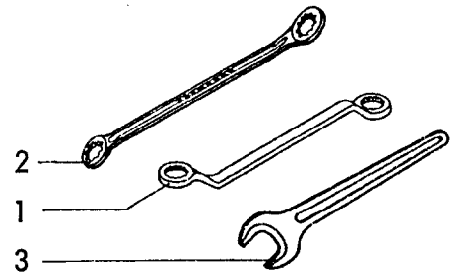
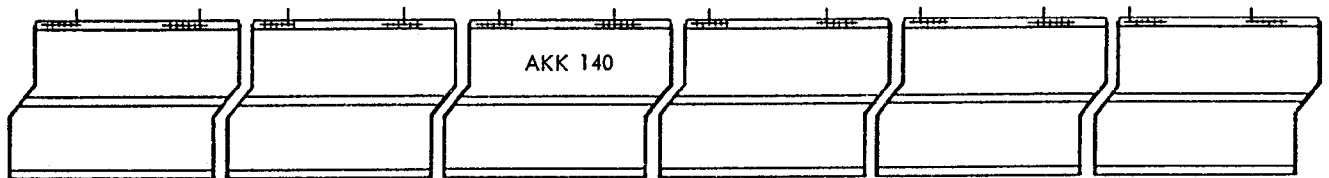
Gerätetyp: RKZ 840 DA Br.1 Spitzzahnkrümmer AKK 140

6x pro Gerät

Bild-Nr.	Bestell-Nr.	Stück je Gerät/Baugr.	Ersatzteilbezeichnung	Alte Bestell-Nr.	ca. kg/Teil
1	6608.11.03	1	Rahmen AKK 140 für Spitzzahnwalzen KKÖSp-125		
2	6608.13.02	1	Gleitrolle		
3	1441D17	1	Scheibe 17 DIN 1441		
4	1481D630	1	Spannhülse 6x30 DIN 1481		
5	6608.12.01	2	Zugkettenhalter		
6	6608.12.03	2	Bolzen $\varnothing$ 16x50		
7	6608.12.07	2	Sicherungsring		
8	933D1240P	2	6-ktschr. M 12x40 DIN 933-8.8		
"	127DA12	2	Federring A 12 DIN 127		
"	934D12P	2	6-ktmu. M 12 DIN 934-8		
9	6608.12.02	2	Zugkette		
10	6608.06.01	4	Anschraublager -kurz-	6229.21-1	
11	6805.06.10	4	Kunststofflagerring	6229.13-2	
12	4716.38.00	4	Schmiernippel H 1 8x1	6312.04-6	
13	603D1235P	8	Flachrundschr. M 12x35 DIN 603-8.8		
14	980DV12P	8	Sicherungsmutter VM 12 DIN 980-8		
	<u>6608.06.07</u>	2	Anschraublager (kurz) -rechts- komplett	<u>6229.21</u>	Bild-Nr.10-14
	<u>6608.06.08</u>	2	Anschraublager (kurz) -links- komplett	<u>6229.22</u>	
15	6805.08.07	1	Spitzzahnwalze -Linksdrall- KKÖSp-125	6802.46	$\varnothing$ 270x1340
16	6805.09.08	1	Spitzzahnwalze -Rechtsdrall- KKÖSp-125	6802.55	$\varnothing$ 330x1340

RKZ 840 DA

Anbringung der Zugkettenhalter in Verbindung mit K 12 V

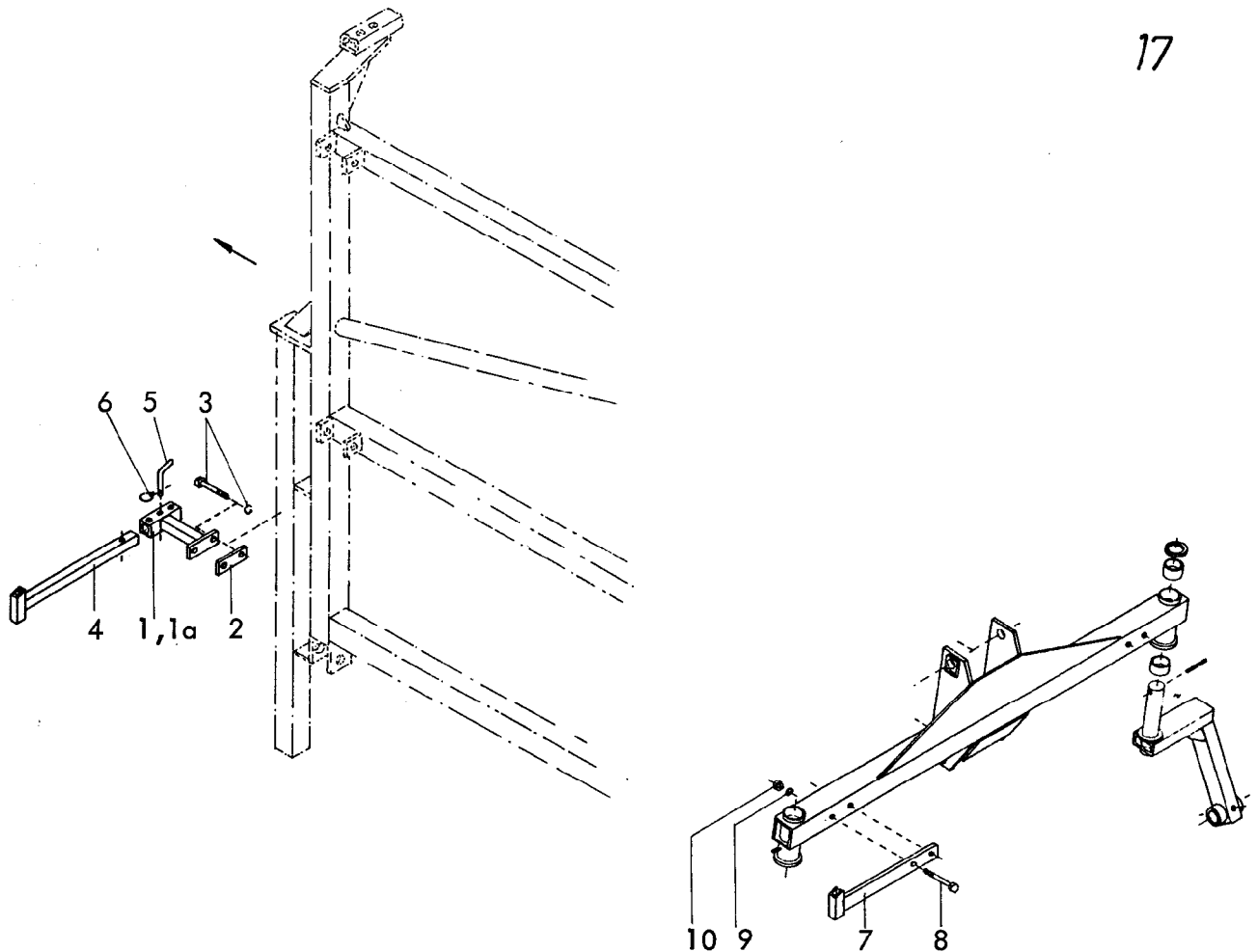


Gerätetyp: RKZ 840 DA Br.1

-Werkzeug-

Bild-Nr.	Bestell-Nr.	Stücke Gerät/ Baugr.	Ersatzteilbezeichnung	Alte Bestell-Nr.	ca. kg /Teil
1	838D1719	1	Ringschlüssel 17x19 DIN 838		
2	8405.00.15	1	Ringschlüssel 24x30		
3	894D22	1	Einmaulschlüssel 22 DIN 894		08.84

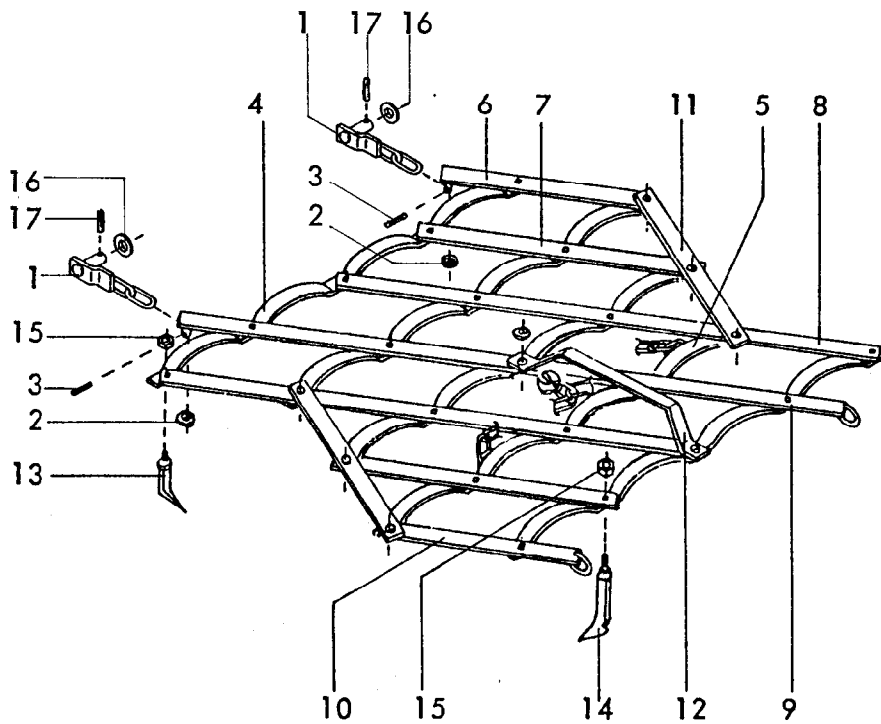




Gerätetyp: RKZ 840 DA Baureihe 1

-Leuchtenträger-

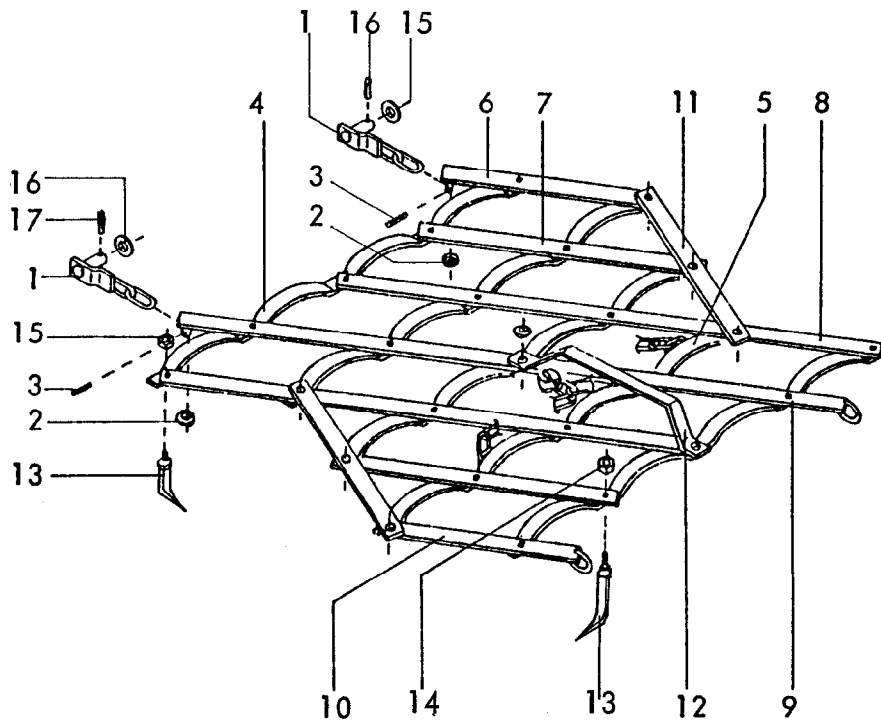
Bild-Nr.	Bestell-Nr.	Stückje Gerät/ Baugr.	Ersatzteilbezeichnung	Alte Bestell-Nr.	ca. kg / Teil
1	6248.63.01	1	Halter -links-		
1a	6248.63.02	1	Halter -rechts-		
2	6241.94.02	2	Gewindelassche		
3	931D12110P	4	6-ktschr. M 12x110 DIN 931-8.8		
"	127DA12	4	Federring A 12 DIN 127		
4	6248.63.03	2	Ausleger		
5	6241.29.02	2	Steckstock TB-12x50	6205.12-2	
6	6608.12.07	2	Sicherungsring		
	<u>6248.63.00</u>	1	Satz Leuchtenträger -vorn- kpl. Bild-Nr. 1-6		
7	6248.62.01	2	Leuchtenträger -hinten-		
8	931D16130P	2	6-ktschr. M 16x130 DIN 931-8.8		
9	127DB16	2	Federring B 16 DIN 127		
10	934D16P	2	6-ktmu. M 16 DIN 934-8		
	<u>6248.62.00</u>	1	Satz Leuchtenträger -hinten- kpl. Bild-Nr. 7-10		08.84



Gerätetyp: Schottlöffellegge SC 25 Br.1

RKZ 560,840 DA -Ungarn-

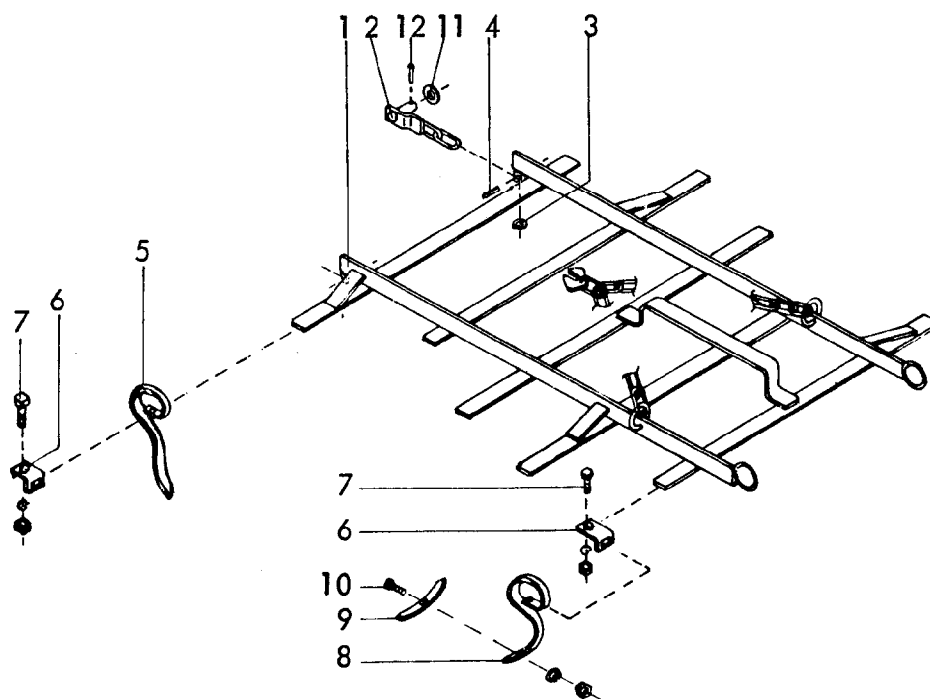
Bild-Nr.	Bestell-Nr.	Stückje Gerät/ Baugr.	Ersatzteilbezeichnung	Alte Bestell-Nr.	ca. kg/Teil
1	6243.18.00	2	Zugkette -verstärkt-		
2	7513.00.16	2	Scheibe C-22		
3	1481D840	2	Spannhülse 8x40 DIN 1481		
4	6243.19.04	4	Querbalken		
5	6243.07.16	1	Querbalken 40x10 kpl.		
6	6243.07.13	1	Schrägbalken 40x12 kpl. 444 lg.		
7	6243.07.09	2	Schrägbalken 640 lg.		
8	6243.07.10	2	Schrägbalken 1245 lg.		
9	6243.07.15	1	Schrägbalken 40x12 kpl. 1445 lg.		
10	6243.07.14	1	Schrägbalken 40x12 kpl. 440 lg.		
11	6243.07.12	2	Schlußbalken 590 lg.		
12	6243.21.02	1	Druckbügel		
13	6805.24.15	5	Überschwerer Eggenzinken BEG-20x200 in der vorderen Reihe	6207.02	
14	6243.06.10	20	Schottlöffel-Eggenzinken SEG	6221.01	
15	934D16P	25	6-ktmu. M 16 DIN 934-8		
16	126D36	2	Scheibe 36 DIN 126		
17	1481D1065	2	Spannhülse 10x65 DIN 1481		



Gerätetyp: Überschwere Ackeregge AC 25/20 Br.1

RKZ 560,840 DA -Ungarn-

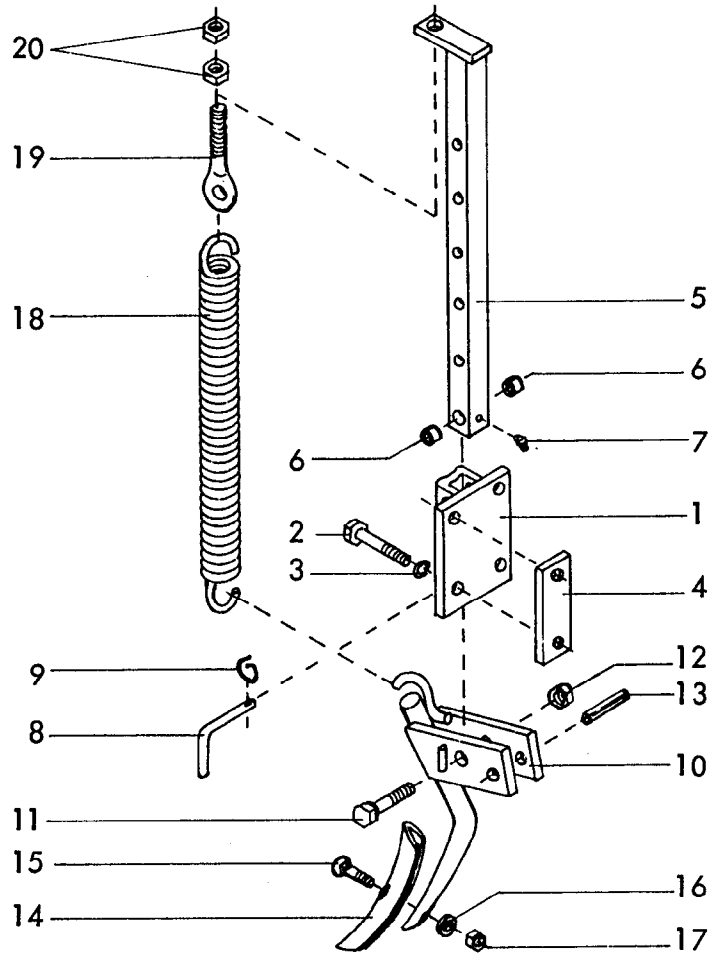
Bild-Nr.	Bestell-Nr.	Stück Gerät/ Baugr.	Ersatzteilbezeichnung	Alte Bestell-Nr.	ca. kg / Teil
1	6243.18.004	2	Zugkette -verstärkt-		
2	7513.00.16	2	Scheibe C-22		
3	1481D840	2	Spannhülse 8x40 DIN 1481		
4	6243.19.04	4	Querbalken		
5	6243.07.16	1	Querbalken 40x10 kpl.		
6	6243.07.13	1	Schrägbalken 40x12 kpl. 444 lg.		
7	6243.07.09	2	Schrägbalken 640 lg.		
8	6243.07.10	2	Schrägbalken 1245 lg.		
9	6243.07.15	1	Schrägbalken 40x12 kpl. 1445 lg.		
10	6243.07.14	1	Schrägbalken 40x12 kpl. 440 lg.		
11	6243.07.12	2	Schlußbalken 590 lg.		
12	6243.21.02	1	Druckbügel		
13	6805.24.15	25	Überschwerer Eggenzinken BEG-20x200	6207.02	
14	934DI6P	25	6-ktmu. M 16 DIN 934-8		
15	126D36	2	Scheibe 36 DIN 126		
16	1481D1065	2	Spannhülse 10x65 DIN 1481		



Gerätetyp: Überschwere Gareegge GEC 250 S

RKZ 560, 840 DA -Ungarn-

Bild-Nr.	Bestell-Nr.	Stückje Gerät/ Baugr.	Ersatzteilbezeichnung	Alte Bestell-Nr.	ca kg /Teil
1	6242.02.02	1	Rahmen		
2	6243.18.00	2	Zugkette -verstärkt-		
3	7513.00.16	2	Scheibe C-22	4307.23-4	
4	1481D840	2	Spannhülse 8x40 DIN 1481		
5	6242.10.01	5	Vorderer Garezinken VEG-13, 27x10		
6	6242.08.03	25	Befestigungsplatte P 56/5	6222.19-4	
7	931D1040P	25	6-ktschr. M 10x40 DIN 931-8.8		
"	127DA10	25	Federring A 10 DIN 127		
"	934D10P	25	6-ktmu. M 10 DIN 934-8		
8	6242.08.01	20	Garezinken VEG-7, 27x10	6222.19-2	
9	6242.08.02	20	Schar	6222.19-3	
10	6242.08.04	20	Scharschraube M 10x33 kpl. mit Scheibe und Mutter		
11	126D36	2	Scheibe 36 DIN 126		
12	1481D1065	2	Spannhülse 10x65 DIN 1481		



Gerätetyp: Radspurlockerer -gefedert-

RKZ 560, RKZ 840 DA

Bild-Nr.	Bestell-Nr.	Stückje Gerät/ Baugr.	Ersatzteilbezeichnung	Alte Bestell-Nr.	ca. kg / Teil
1	6241.95.00	1	Tasche		
2	931D12110P	4	6-ktschr. M 12x110 DIN 931-8.8		
3	127DA12	4	Federring A 12 DIN 127		
4	6241.94.02	2	Gewindelaste		
5	6241.96.00	1	Stiel kpl.		
6	1498D162012	2	Einspannbuchse EG 16/20x12 DIN 1498		
7	4716.43.00	1	Schmiernippel H 2 8x1	6312.04-7	
8	6241.29.02	1	Steckstock TB-12x50	6205.12-2	
9	6608.12.07	1	Sicherungsring		

08.8.

*(Handwritten signature)*

8 Gerätetyp: Radspurlockerer -gedfedert-

RKZ 560, RKZ 840 DA


Bild-Nr.	Bestell-Nr.	Stücke Gerät/ Baugr.	Ersatzteilbezeichnung	Alte Bestell-Nr.	ca. kg / Teil
10	6241.97.00	1	Zinken kpl.		
11	960D161565P	1	6-ktschr. M 16x1,5x65 DIN 960-8.8		
12	980DV1615P	1	Sicherungsmutter VM 16x1,5 DIN 980-8		
13	1481D1055	1	Spannstift 10x55 DIN 1481		
14	8007.18.03	1	Schar GG-503	6511.11-2	
15	8007.18.04	1	Scharschraube SSS-10x38		
16	126D11	1	Scheibe 11 DIN 126		
17	934D10P	1	6-ktmu. M 10 DIN 934-8		
18	6241.94.01	1	Zugfeder CF-287		
19	6241.32.01	1	Ösenschraube OS-12x70		
20	934D12P	2	6-ktmu. M 12 DIN 934-8		
	<u>6241.94.00</u>	1	Radspurlockerer -gedfedert- komplett, Bild-Nr. 1-20		
					08.8



### Wichtig bei Ersatzteilbestellungen:

Bitte machen Sie bei jeder Bestellung folgende Angaben:

1. Gerätetype (auf Typenschild eingeschlagen).
2. Maschinenummer (auf Typenschild und Rahmen eingeschlagen).

<b>RABE</b>  <b>WERK</b> <small>GmbH + Co. D-49152 Bad Essen</small>	
Typ	
Nr.	Kontrolle

▲  
**Typenschild**

3. Bestellnummer oder, falls hinter der entsprechenden Bildnummer keine Bestellnummer angegeben ist, die Lagernummer bzw. die DIN-Nummer mit den dazugehörigen Maßen. Wünschen Sie den Bezug kompletter Baugruppen, so geben Sie bitte die unterstrichene Bestellnummer an.
4. Die gewünschte Stückzahl der zu liefernden Ersatzteile.

# **RABE WERK**

GmbH + Co., Landmaschinenfabrik, D-49152 Bad Essen

Telefon: (05472) 7710 · Telex: 941617 · Telefax: (05472) 771190