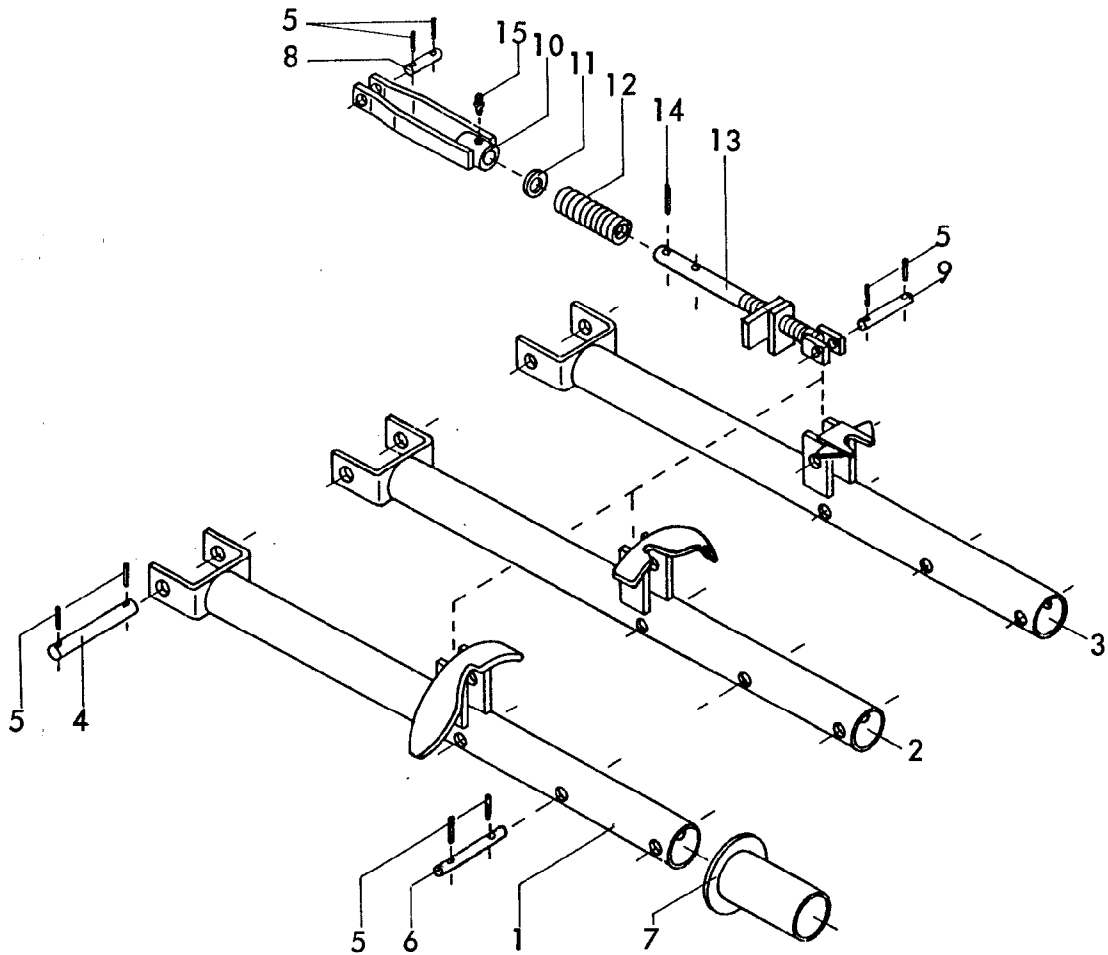


6241
RKZ 560 D
08.84

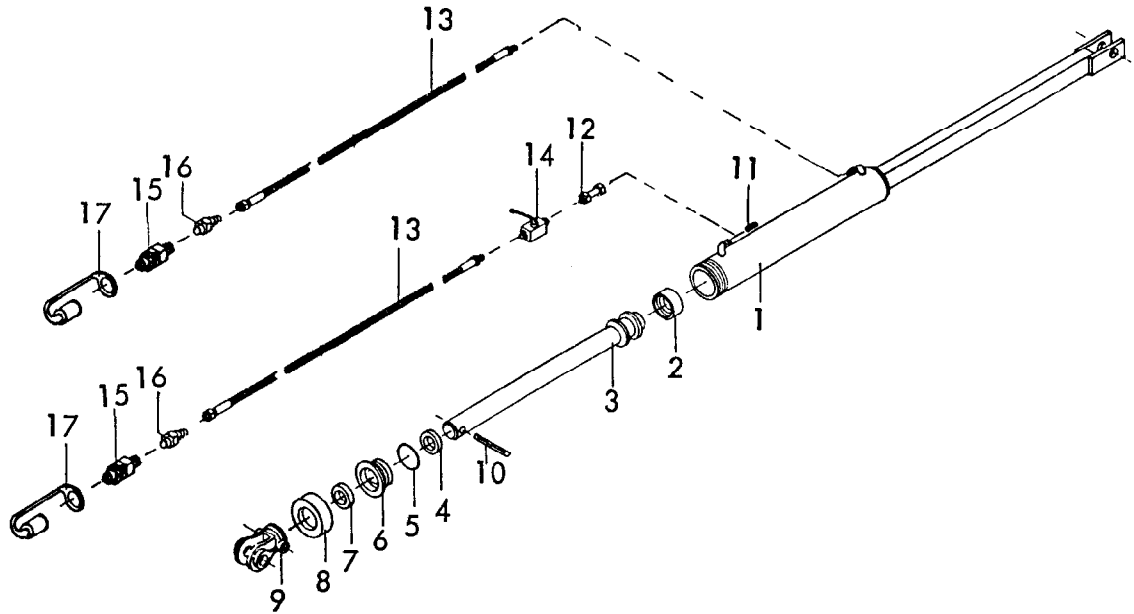
2 Gerätetyp: RKZ 560 D

Bild-Nr.	Bestell-Nr.	Stückes Gerät/ Baugr.	Ersatzteilbezeichnung	Alte Bestell-Nr.	ca. kg / Teil
1	6241.93.00	1	Mittelteil		
2	4716.37.00	1	Typenschild SX-4	6405.01-2	
"	1476D410	2	Halbrundkerbnagel 4x10 DIN 1476		
3	6333.10.00	1	Oberlenkerstock Kat. III kpl., DTB-112x35		
4	4716.35.00	1	Federsteckstock BTB-4	6416.01-3	
5	6241.37.01	1	Klaue -links-		
"	6241.37.02	1	Laue -rechts-		
6	931D2070P	4	6-ktschr. M 20x70 DIN 931-8.8		
"	834D20P	4	6-ktmu. M 20 DIN 934-8		
"	936D20P	4	6-ktmu. M 20 DIN 936-8		
7	6241.28.05	1	Dreipunktachse Kat. III komplett		
7a	8405.12.09	2	Klappstecker STB-4,5x340		
8	6248.15.00	2	Vorstecker zur Abstellstütze kpl.		
9	6248.08.00	2	Abstellstütze		
10	1481D860	2	Spannhülse 8x60 DIN 1481		
11	6436.08.03	2	Rohrschelle Ø 19	6211.05	
12	933D830P	1	6-ktschr. M 8x30 DIN 933-8.8		
"	127DA8	1	Federring A 8 DIN 127		
"	934D8P	1	6-ktmu. M 8 DIN 934-8		
13	6241.89.01	1	Seitenteil -links-		
"	6241.89.02	1	Seitenteil -rechts-		
14	6332.21.01	4	Drehbolzen Ø 30x150		
15	1441D31	4	Scheibe 31 DIN 1441		
16	1481D845	4	Spannhülse 8x45 DIN 1481		
"	1481D540	4	Spannhülse 5x40 DIN 1481		
17	4348.42.00	2	Zylinderbolzen ZB-25x144		
18	126D26	10	Scheibe 26 DIN 126		
19	1481D836	4	Spannhülse 8x36 DIN 1481		
19a	1481D636	4	Spannhülse 6x36 DIN 1481		
20	6241.15.03	1	Pendelbalken -links-		
"	6241.15.04	1	Pendelbalken -rechts-		
21	6241.41.05	2	Bolzen ZB-20x165		
22	1441D21	4	Scheibe 21 DIN 1441		
23	2607.21.00	2	Steckstock TB-16x100	6205.04-4	
24	6608.12.07	2	Sicherungsring		



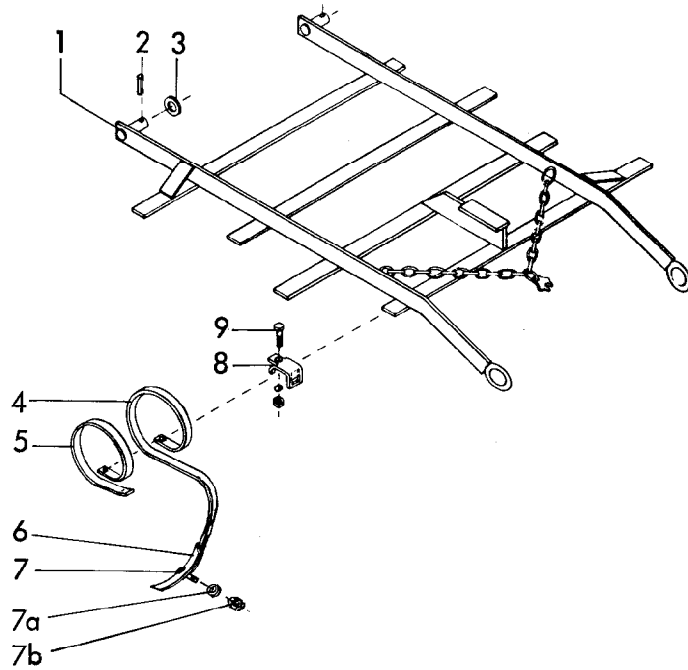
Gerätetyp: RKZ 560 D

Bild-Nr.	Bestell-Nr.	Stückje Gerät/ Baugr.	Ersatzteilbezeichnung	Alte Bestell-Nr.	ca. kg / Teil
1	6241.12.07	1	Ausleger -links-		
2	6241.12.08	1	Ausleger -rechts-		
3	6241.12.06	2	Ausleger -mitte-		
4	6241.41.05	4	Bolzen ZB-20x165		
5	1481D636	32	Spannhülse 6x36 DIN 1481		
6	6248.45.01	4	Bolzen \varnothing 16x100		
7	6241.92.00	4	Hülse		
8	6241.14.11	4	Bolzen ZB-16x60		
9	6805.14.05	4	Bolzen ZB-16x92	6205.09-5	
10	6241.14.01	4	Stützglied		
11	126D26	4	Scheibe 26 DIN 126		
12	6248.37.01	4	Druckfeder DF-248,5		
13	6248.37.02	4	Gewindestange		
14	1481D1045	4	Spannhülse 10x45 DIN 1481		
"	1481D645	4	Spannhülse 6x45 DIN 1481		
15	4716.38.00	4	Schmiernippel H 1 8x1	6312.04-6	
	6248.37.00	4	Gefedertes Stützglied kpl. Bild-Nr. 10-15		08.84



Gerätetyp: Zylinder Ø 80 für RKZ 560 D

Bild-Nr.	Bestell-Nr.	Stückje Gerät/ Baugr.	Ersatzteilbezeichnung	Alte Bestell-Nr.	ca. kg / Teil
1	8133.28.00	1	Zylinderrohr		
2	8127.00.01	1	Kolbendichtung D 20 WO 80x60x22	8123.01-2	
3	8133.29.00	1	Kolbenstange		
4	8129.00.02	1	Nutring VN 35-110	8106.02-4	
5	8127.00.02	1	O - Ring OR 71,2x5,7	8105.02-2	
6	8133.10.01	1	Zylinderkopf		
7	8129.00.03	1	Abstreifer 35-45-7/10	8105.02-5	
8	8127.04.00	1	Überwurfmutter	8123.01-5	
9	8133.05.01	1	Gabelkopf GD-12		
10	1481D1675	1	Spannhülse 16x75 DIN 1481	} Verbundstift	
"	1481D1075	1	Spannhülse 10x75 DIN 1481		
11	6436.07.07	1	Drossel		
	<u>8133.27.00</u>	1	Zylinder Ø 80 komplett, Bild-Nr. 1 - 11		
	<u>8138.01.01</u>	1	Satz Dichtungen komplett, Bild-Nr. 2, 4, 5, 7		
12	4716.53.05	1	Hydraulikrohr 40 lg.	8101.06-6	
13	6241.41.10	2	Höchstdruckschlauch 3500 lg.		
14	4716.46.05	1	Blockkugelhahn	8116.03-2	
15	8132.03.01	2	Kupplungsstecker Pioneer	8101.05-1	
16	8132.03.02	2	Gerader Einschraubstutzen GE 12 L 1/2" NTP	8101.05-1	
	<u>8132.03.00</u>	2	Pioneer-Stecker komplett, Bild-Nr. 15, 16	<u>8101.05</u>	
17	8132.02.00	2	Staubschutzkappe		08.84



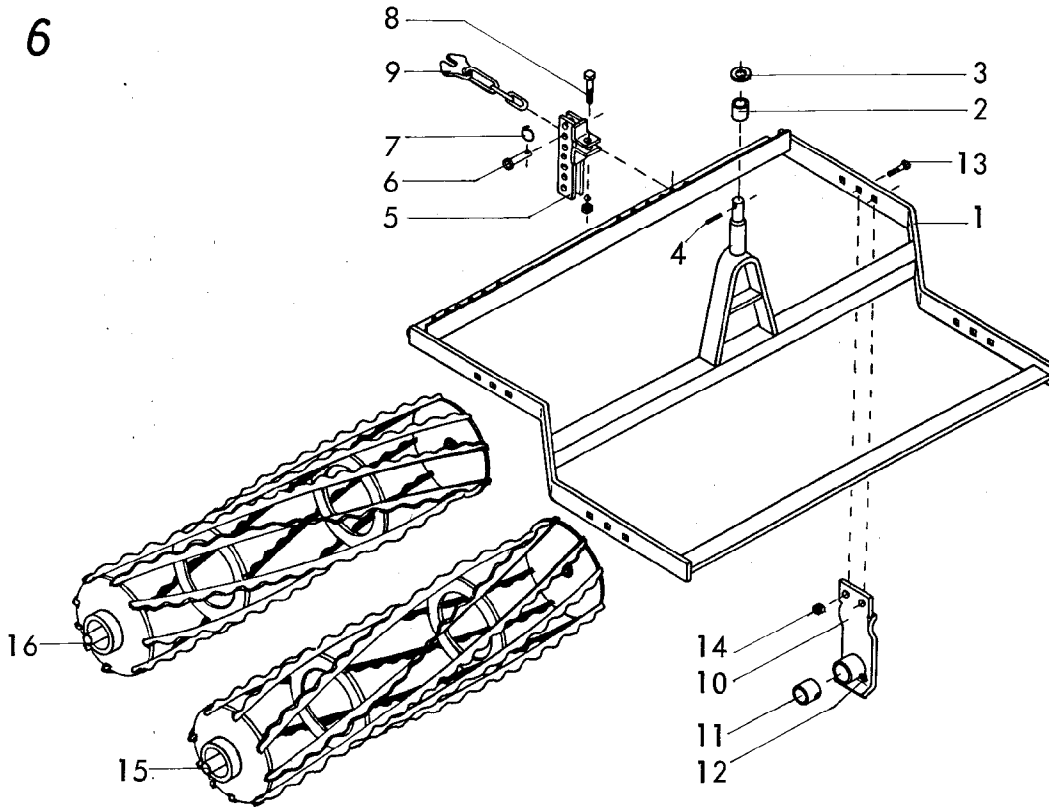
RKZ 560 D

Gerätetyp: Vibrationsegge K 12 V

4x pro Gerät

Bild-Nr.	Bestell-Nr.	Stücke Gerät/ Baugr.	Ersatzteilbezeichnung	Alte Bestell-Nr.	ca. kg/Teil
1	6245.02.01	1	Rahmen		
2	1481D1065	2	Spannhülse 10x65 DIN 1481		
3	126D36	2	Scheibe 36 DIN 126		
4	8007.42.01	12	Zinken 32x12 VEG-16 <i>Zinkenverdränger</i>	6510.06-1	
5	8007.33.02	12	Verstärkungsfeder VEG-14, 32x8	6510.06-2	
6	8007.18.03	12	Schar GG-503	6211.11-2	
7	8007.18.04	12	Scharschraube SSS-10x38		
7a	126D11	12	Scheibe 11 DIN 126		
7b	934D10P	12	6-ktmu. M 10 DIN 934-8		
8	8007.33.03	12	Zinkenhalter	6510.05-3	
9	931D1260N	12	6-kschr. M 12x60 DIN 931-10.9		
"	127DA12	12	Federring A 12 DIN 127		
"	934D12P	12	6-ktmu. M 12 DIN 934-8		
	<u>6245.02.06</u>	1	Vibrationsegge K 12 V komplett, Bild-Nr. 1 - 9		

6

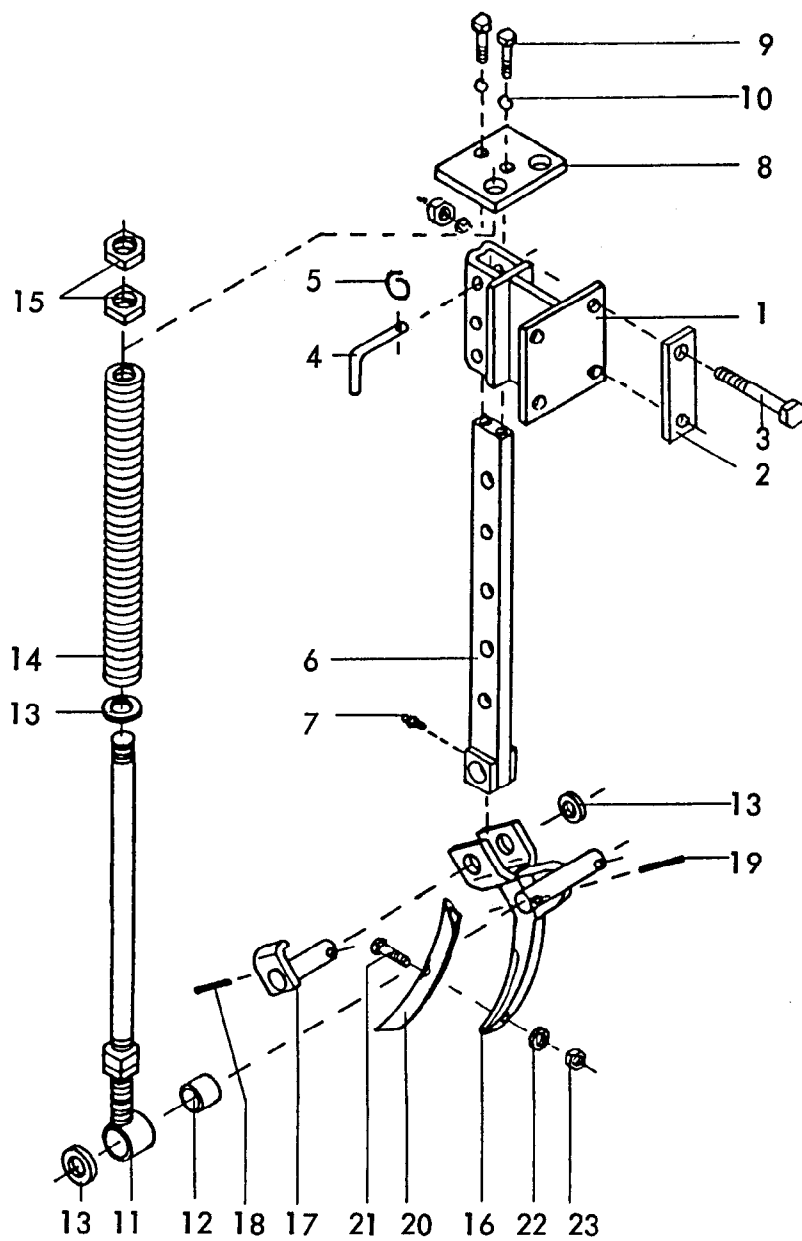


Gerätetyp: RKZ 560 D

Spitzzahnkrümmer AKK 140

4x pro Gerät

Bild-Nr.	Bestell-Nr.	Stücke Gerät/ Baugr.	Ersatzteilbezeichnung	Alte Bestell-Nr.	ca. kg / Teil
1	6608.11.03	1	Rahmen AKK 140 für Spitzzahnwalzen KKÖSp-125		
2	6608.13.02	1	Gleitrolle		
3	1441D17	1	Scheibe 17 DIN 1441		
4	1481D630	1	Spannhülse 6x30 DIN 1481		
5	6608.12.01	2	Zugkettenhalter		
6	6608.12.03	2	Bolzen Ø 16x50		
7	6608.12.07	2	Sicherungsring		
8	933D1240P	2	6-ktschr. M 12x40 DIN 933-8.8		
"	127DA12	2	Federring A 12 DIN 127		
"	934D12P	2	6-ktmu. M 12 DIN 934-8		
9	6608.12.02	2	Zugkette		
10	6608.06.01	4	Anschraublager -kurz-	6229.21-1	
11	6805.06.10	4	Kunststofflagerring	6229.13-2	
12	4716.38.00	4	Schmiernippel H 1 8x1	6312.04-6	
13	603D1230P	8	Flachrundschr. M 12x30 DIN 603-8.8		
14	980DV12P	8	Sicherungsmutter VM 12 DIN 980-8		
	<u>6608.06.07</u>	2	Anschraublager (kurz) -rechts- komplett	<u>6229.21</u>	Bild-Nr.10-14
	<u>6608.06.08</u>	2	Anschraublager (kurz) -links- komplett	<u>6229.22</u>	
15	6805.08.07	1	Spitzzahnwalze -Linksdrall- KKÖSp-125	6802.46	Ø 270x1340
16	6805.09.08	1	Spitzzahnwalze -Rechtsdrall- KKÖSp-125	6802.55	Ø 330x1340



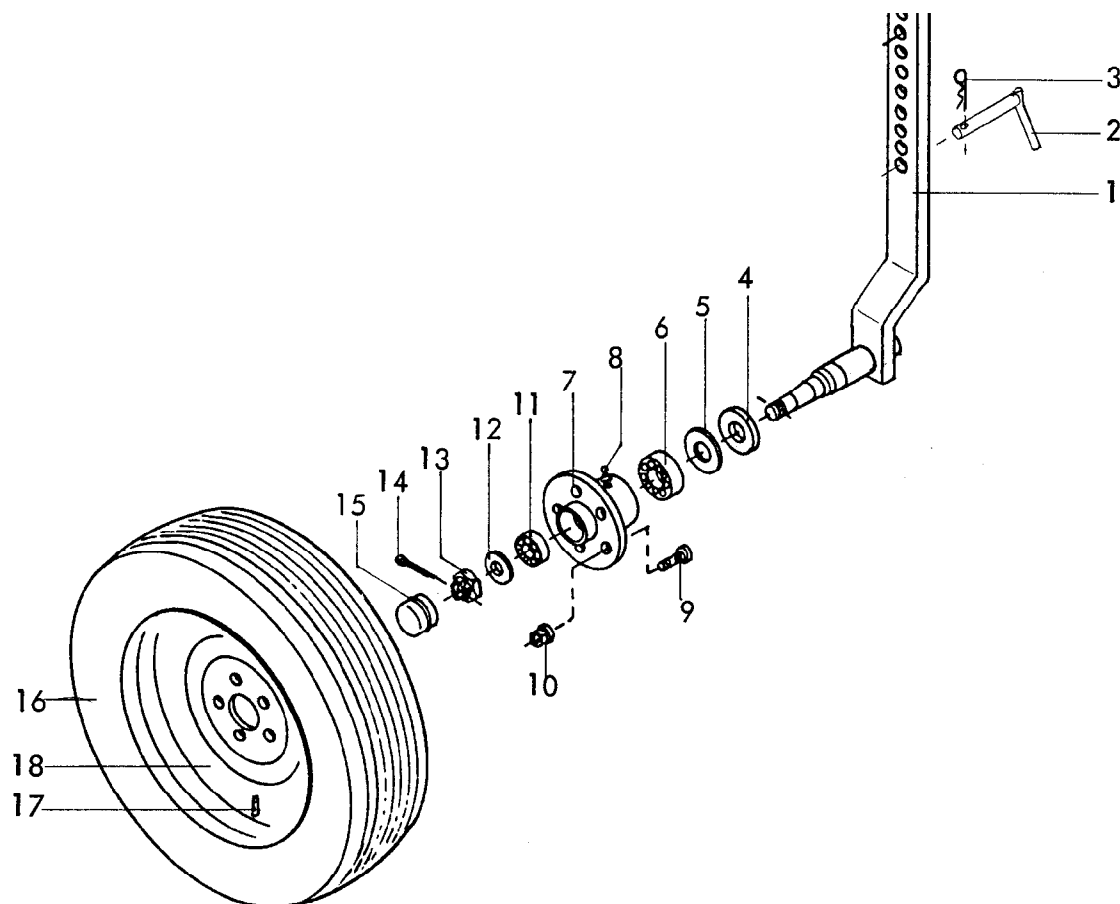
6241
 Radspurlockerer -gedfedert-
 RKZ 560,840 DA
 04.84

8 Gerätetyp: Radspurlockerer -gefedert-

RKZ 560, 840 DA

Bild-Nr.	Bestell-Nr.	Stück Gerät/ Baugr.	Ersatzteilbezeichnung	Alle Bestell-Nr.	ca. kg / Teil
1	6241.84.00	1	Tasche		
2	6241.29.03	2	Lasche		
3	931D12120P	4	6-ktschr. M 12x120 DIN 931-8.8		
"	127DA12	4	Federring A 12 DIN 127		
"	934D12P	4	6-ktmu. M 12 DIN 934-8		
4	6241.29.02	1	Steckstock TB-12x50	6205.12-2	
5	6608.12.07	1	Sicherungsring		
6	6241.85.00	1	Stiel		
7	4716.38.00	1	Schmiernippel H 1 8x1	6312.04-6	
8	6241.72.01	1	Platte		
9	933D1025 N	2	6-ktschr. M 10x25 DIN 933-10.9		
10	127DA10	2	Federring A 10 DIN 127		
11	6241.51.00	2	Druckstange		
12	6241.47.01	2	Polypenko-Buchse Ø 20/26x24		
13	1441D21	5	Scheibe 21 DIN 1441		
14	6241.47.02	2	Druckfeder DF-274		
15	936D20P	4	6-ktmu. M 20 DIN 936-8		
16	6241.50.00	1	Zinken		
17	6241.35.00	1	Drehbolzen		
18	1481D836 1481D536	1	Verbundstift 8x36 + 5x36 DIN 1481		
19	1481D636	2	Spannhülse 6x36 DIN 1481		
20	8007.30.01	1	Schar GG-5	6508.05-8	
21	8007.30.02	1	Sondersenkschraube SSS-12x40	6508.04-9	
22	127DA12	1	Federring A 12 DIN 127		
23	934D12P	1	6-ktmu. M 12 DIN 934-8		
	<u>6241.72.00</u>	1	Radspurlockerer -gefedert- komplett, Bild-Nr. 1-23		

04.84

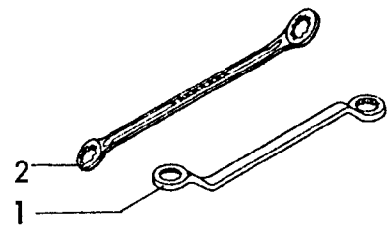
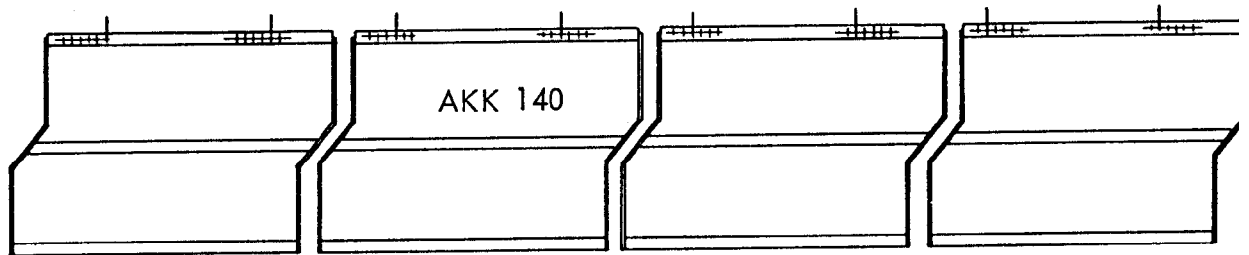


Gerätetyp: Stützräder für RKZ 560 D

Bild-Nr.	Bestell-Nr.	Stück/e Gerät/ Baugr.	Ersatzteilbezeichnung	Alte Bestell-Nr.	ca. kg / Teil
1	6330.35.03	2	Stützradstiel -gekröpft-		
2	8404.18.00	2	Steckstock TB-19x70 A	6313.04-2	
3	4716.35.00	2	Federsteckstock BTB-4	6416.01-3	
4	6330.00.02	2	Scheibe		
5	6330.00.07	2	Nilosring 30207 AV		
6	720D30207	2	Kegelrollenlager 30207 DIN 720		
7	7523.01.01	2	Nabe GS 2,5		
8	71412DB81	2	Schmiernippel BM 8x1 DIN 71412		
9	6330.00.04	10	Riffelbolzen M 12x1,5x36		
10	6330.00.05	10	Kugelbundmutter M 12x1,5		
11	720D30205	2	Kegelrollenlager 30205 DIN 720		
12	1440D25	2	Scheibe 25 DIN 1440		
13	937D2415P	2	Kronenmutter M 24x1,5 DIN 937-8		
14	94D536	2	Splint 5x36 DIN 94		
15	6330.00.06	2	Radkappe		
16	7523.02.02	2	Reifen 175 SR 14		
17	7523.02.03	2	Schlauch 175 R 14		
18	7523.02.04	2	Felge 5.50 K 14		
	<u>7523.02.01</u>	2	Reifen 175 SR 14 mit Felge komplett, Bild-Nr.16-18		08.84

RKZ 560 D

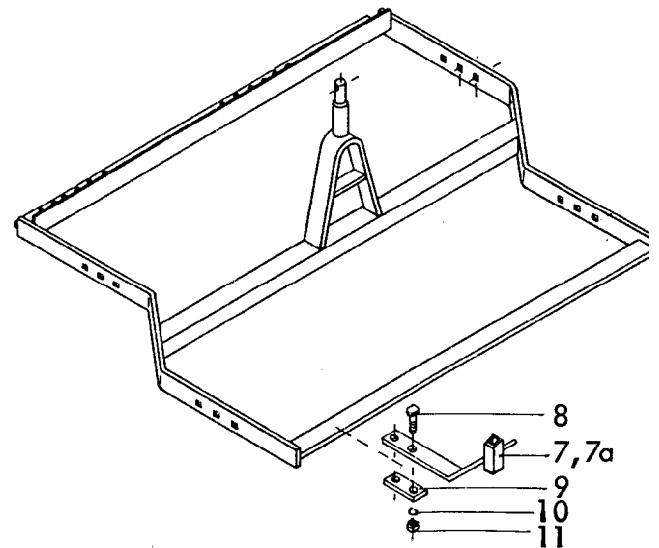
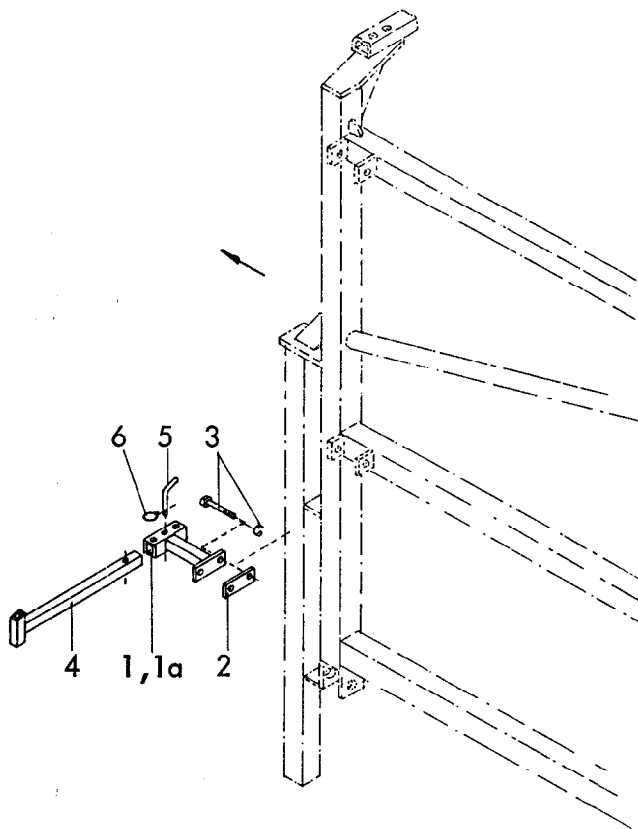
Anbringung der Zugkettenhalter in Verbindung mit K 12 V



Gerätetyp: RKZ 560 D

-Werkzeug-

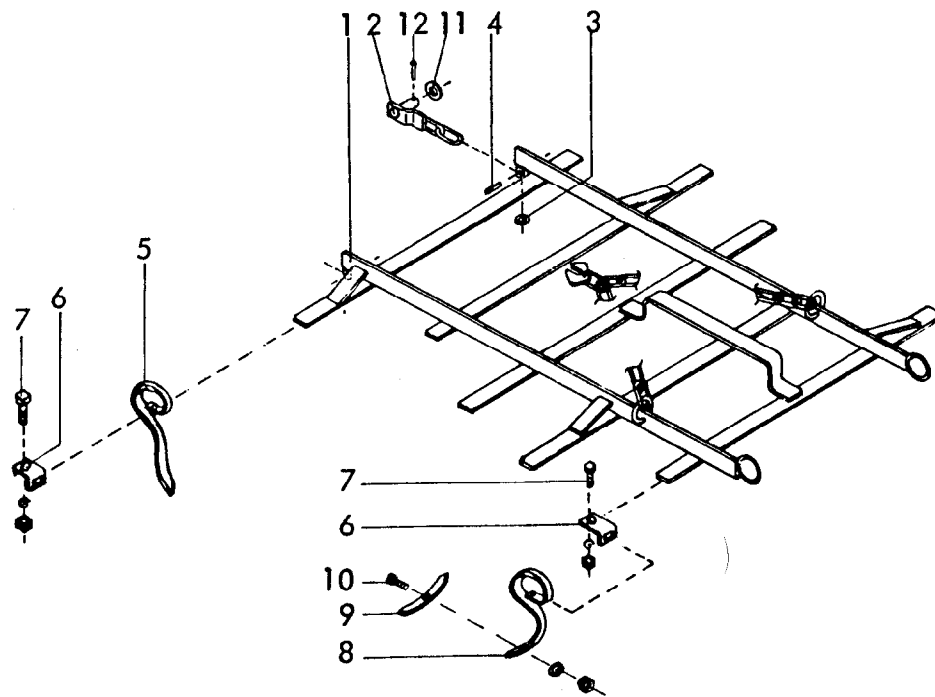
Bild-Nr.	Bestell-Nr.	Stücke Gerät/ Baugr.	Ersatzteilbezeichnung	Alte Bestell-Nr.	ca. kg / Teil	
1	838D1719	1	Ringschlüssel 17x19 DIN 838			
2	8405.00.15	1	Ringschlüssel 24x30			08.8



Gerätetyp: RKZ 560 D

-Leuchenträger-

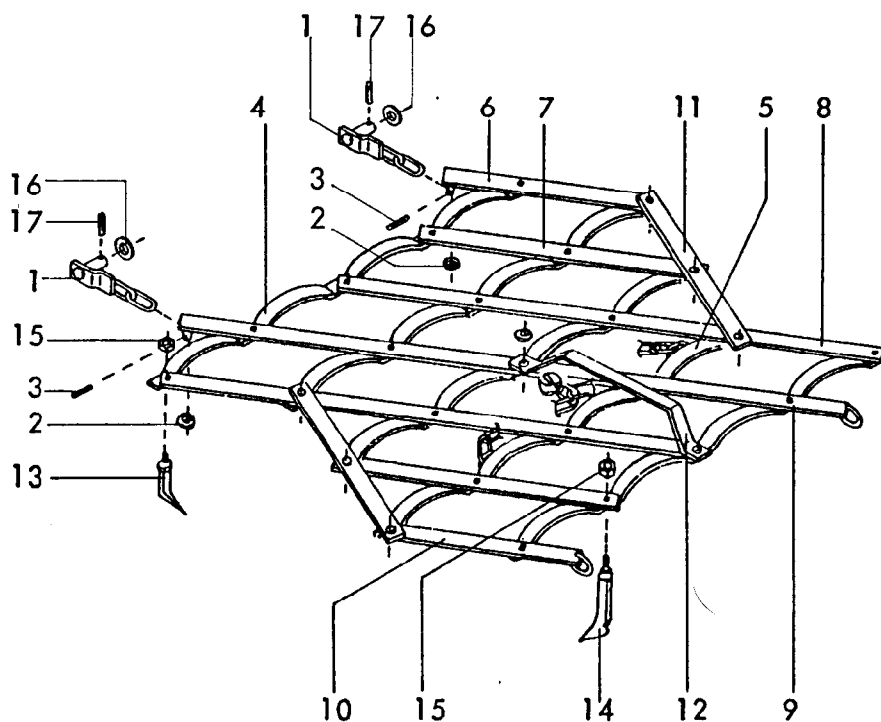
Bild-Nr.	Bestell-Nr.	Stück Gerät/ Baugr.	Ersatzteilbezeichnung	Alte Bestell-Nr.	ca. kg / Teil	
1	6248.63.01	1	Halter -links-			
1a	6248.63.02	1	Halter -rechts-			
2	6241.94.02	2	Gewindelasche			
3	931D12110P	4	6-ktschr. M 12x110 DIN 931-8.8			
"	127DA12	4	Federring A 12 DIN 127			
4	6248.63.03	2	Ausleger			
5	6241.29.02	2	Steckstock TB-12x50	6205.12-2		
6	6608.12.07	2	Sicherungsring			
	<u>6248.63.00</u>	1	Satz Leuchenträger -vorn- kpl. Bild-Nr. 1-6			
7	6248.67.01	1	Leuchenträger -hinten links-			
7a	6248.67.02	1	Leuchenträger -hinten rechts-			
8	931D1245P	4	6-ktschr. M 12x45 DIN 931-8.8			
9	6241.24.11	2	Lasche LC-13x95			
10	127DA12	4	Federring A 12 DIN 127			
11	934D12P	4	6-ktmu. M 12 DIN 934-8			
	<u>6248.67.00</u>	1	Satz Leuchenträger -hinten- kpl. Bild-Nr.7-11			08.84



Gerätetyp: Überschwere Garegge GEC 250 S

RKZ 560, 840 DA -Ungarn-

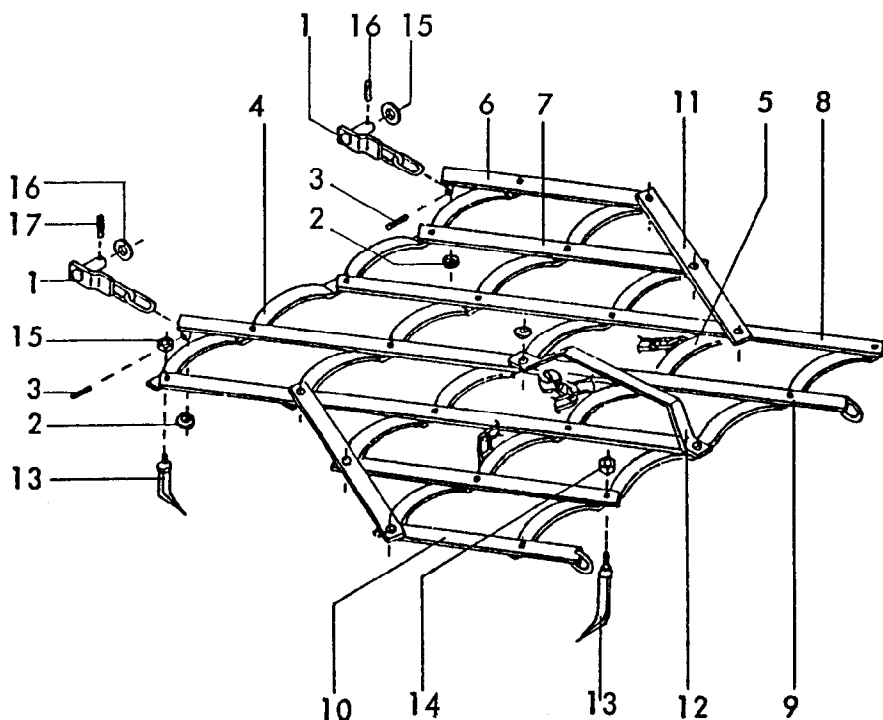
Bild-Nr.	Bestell-Nr.	Stück Gerät/ Baugr.	Ersatzteilbezeichnung	Alte Bestell-Nr.	ca. kg / Teil
1	6242.02.02	1	Rahmen		
2	6243.18.00	2	Zugkette -verstärkt-		
3	7513.00.16	2	Scheibe C-22	4307.23-4	
4	1481D840	2	Spannhülse 8x40 DIN 1481		
5	6242.10.01	5	Vorderer Garezinken VEG-13, 27x10		
6	6242.08.03	25	Befestigungsplatte P 56/5	6222.19-4	
7	931D1040P	25	6-ktschr. M 10x40 DIN 931-8.8		
"	127DA10	25	Federring A 10 DIN 127		
"	934D10P	25	6-ktmu. M 10 DIN 934-8		
8	6242.08.01	20	Garezinken VEG-7, 27x10	6222.19-2	
9	6242.08.02	20	Schar	6222.19-3	
10	6242.08.04	20	Scharschraube M 10x33 kpl. mit Scheibe und Mutter		
11	126D36	2	Scheibe 36 DIN 126		
12	1481D1065	2	Spannhülse 10x65 DIN 1481		



Gerätetyp: Schottlöfflege SC 25 Br.1

RKZ 560,840 DA -Ungarn-

Bild-Nr.	Bestell-Nr.	Stückje Gerät/ Baugr.	Ersatzteilbezeichnung	Alte Bestell-Nr.	ca. kg/Teil	
1	6243.18.00 ⁴	2	Zugkette -verstärkt-			
2	7513.00.16	2	Scheibe C-22			
3	1481D840	2	Spannhülse 8x40 DIN 1481			
4	6243.19.04	4	Querbalken			
5	6243.07.16	1	Querbalken 40x10 kpl.			
6	6243.07.13	1	Schrägbalken 40x12 kpl. 444 lg.			
7	6243.07.09	2	Schrägbalken 640 lg.			
8	6243.07.10	2	Schrägbalken 1245 lg.			
9	6243.07.15	1	Schrägbalken 40x12 kpl. 1445 lg.			
10	6243.07.14	1	Schrägbalken 40x12 kpl. 440 lg.			
11	6243.07.12	2	Schlußbalken 590 lg.			
12	6243.21.02	1	Druckbügel			
13	6805.24.15	5	Überschwerer Eggenzinken BEG-20x200 in der vorderen Reihe	6207.02		
14	6243.06.10	20	Schottlöffel-Eggenzinken SEG	6221.01		
15	934D16P	25	6-ktmu. M 16 DIN 934-8			
16	126D36	2	Scheibe 36 DIN 126			
17	1481D1065	2	Spannhülse 10x65 DIN 1481			



Gerätetyp: Überschwere Ackeregge AC 25/20 Br.1

RKZ 560,840 DA -Ungarn-


Bild-Nr.	Bestell-Nr.	Stück/e Gerät/ Baugr.	Ersatzteilbezeichnung	Alte Bestell-Nr.	ca. kg/Teil
1	6243.18.00	2	Zugkette -verstärkt-		
2	7513.00.16	2	Scheibe C-22		
3	1481D840	2	Spannhülse 8x40 DIN 1481		
4	6243.19.04	4	Querbalken		
5	6243.07.16	1	Querbalken 40x10 kpl.		
6	6243.07.13	1	Schrägbalken 40x12 kpl. 444 lg.		
7	6243.07.09	2	Schrägbalken 640 lg.		
8	6243.07.10	2	Schrägbalken 1245 lg.		
9	6243.07.15	1	Schrägbalken 40x12 kpl. 1445 lg.		
10	6243.07.14	1	Schrägbalken 40x12 kpl. 440 lg.		
11	6243.07.12	2	Schlußbalken 590 lg.		
12	6243.21.02	1	Druckbügel		
13	6805.24.15	25	Überschwerer Eggenzinken BEG-20x200	6207.02	
14	934D16P	25	6-ktmu. M 16 DIN 934-8		
15	126D36	2	Scheibe 36 DIN 126		
16	1481D1065	2	Spannhülse 10x65 DIN 1481		



Wichtig bei Ersatzteilbestellungen:

Bitte machen Sie bei jeder Bestellung folgende Angaben:

1. Gerätetype (auf Typenschild eingeschlagen).
2. Maschinenummer (auf Typenschild und Rahmen eingeschlagen).

RABE  WERK <small>GmbH + Co. D-49152 Bad Essen</small>	
Typ	
Nr.	Kontrolle

▲
Typenschild

3. Bestellnummer oder, falls hinter der entsprechenden Bildnummer keine Bestellnummer angegeben ist, die Lagernummer bzw. die DIN-Nummer mit den dazugehörigen Maßen. Wünschen Sie den Bezug kompletter Baugruppen, so geben Sie bitte die unterstrichene Bestellnummer an.
4. Die gewünschte Stückzahl der zu liefernden Ersatzteile.

RABE WERK

GmbH + Co., Landmaschinenfabrik, D-49152 Bad Essen

Telefon: (05472) 7710 · Telex: 941617 · Telefax: (05472) 771190