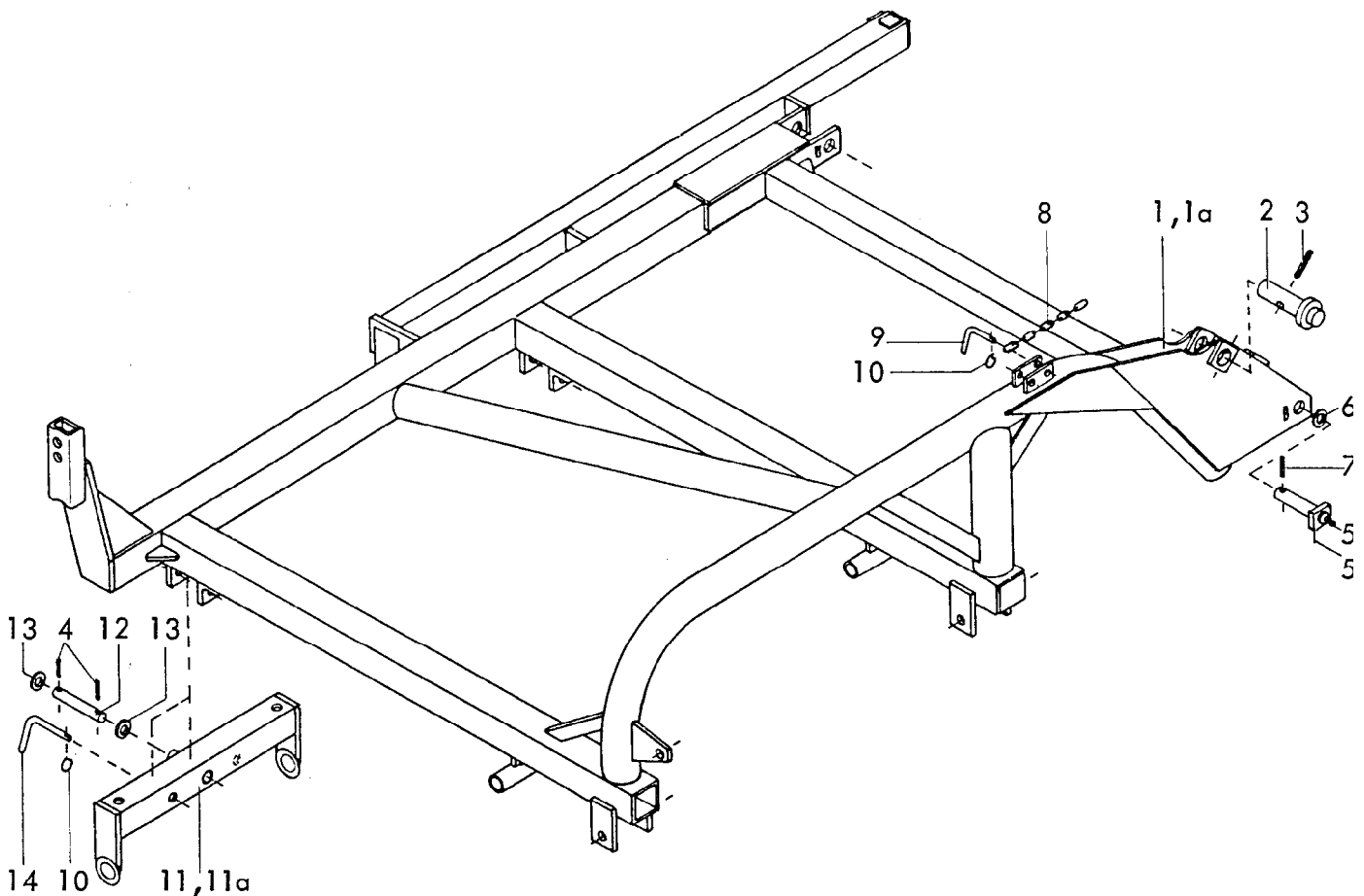


6248  
ARKZ 660, 840 DA  
01.87

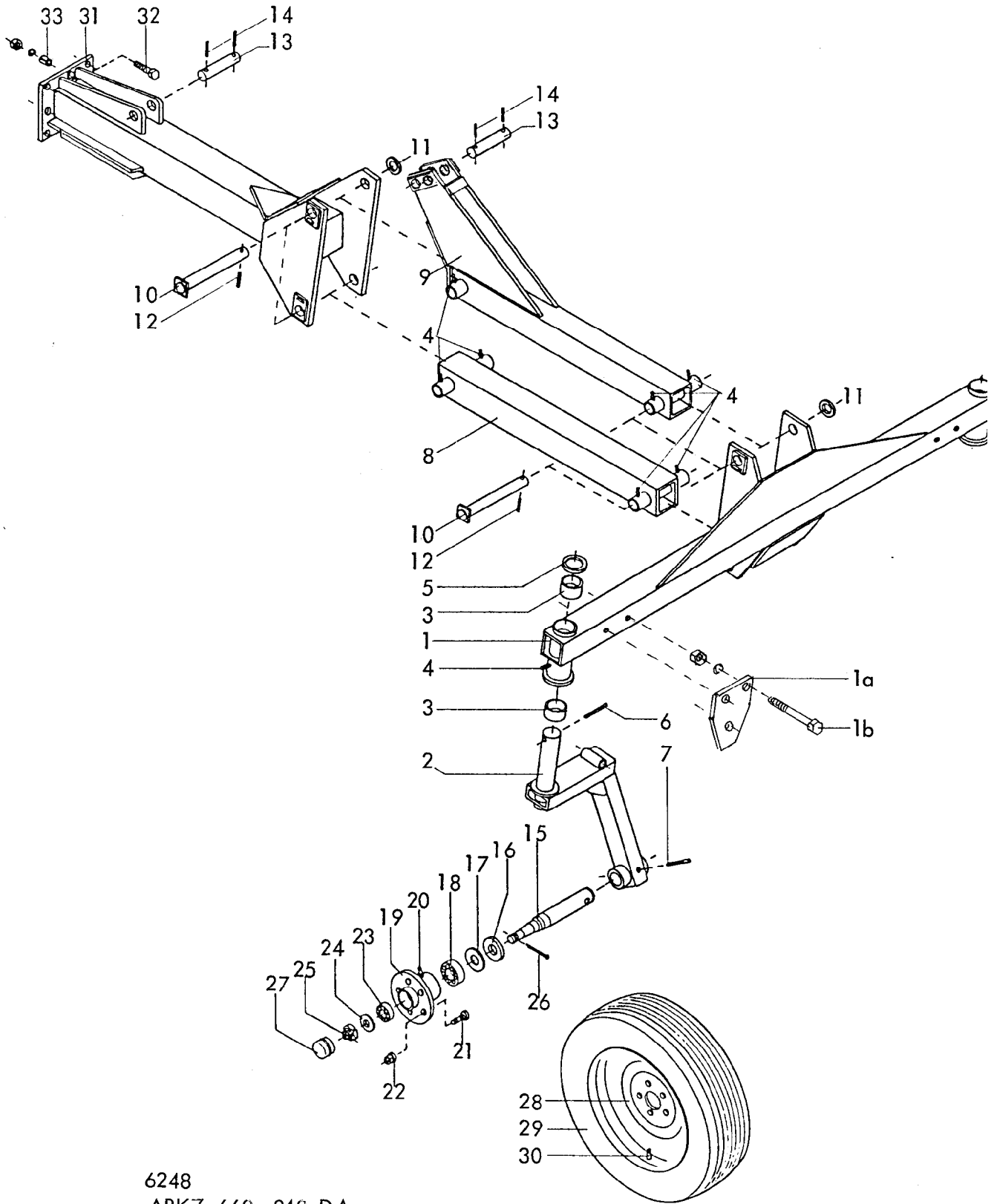
2 Gerätetyp: ARKZ 660, 840 DA

Bild-Nr.	Bestell-Nr.	Stückje Gerät/ Baugr.	Ersatzteilbezeichnung	Alte Bestell-Nr.	ca. kg/Teil
1	6248.78.01	1	Deichsel		
2	6332.14.01	1	Zugstück	6239.01-3	
3	6332.14.02	1	Zugbolzen	6239.01-4	
4	6332.14.08	1	Sicherungsstück		
5	931D1275P	1	6-ktschr. M 12x75 DIN 931-8.8		
6	980DV12P	1	Sicherungsmutter VM 12 DIN 980-8		
7	6332.14.03	1	Bolzen Ø 40x180	6239.01-5	
8	1481D1065	2	Spannstift 10x65 DIN 1481		
9	6334.19.02	1	Bolzen Ø 30x177	6509.21-4	
10	1481D640	2	Spannstift 6x40 DIN 1481		
11	4716.38.00	2	Schmiernippel H 1 8x1	6312.04-6	
12	6248.78.02	2	Bolzen Ø 35x210		
13	126D36	4	Scheibe 36 DIN 126		
14	1481D1050	4	Spannstift 10x50 DIN 1481		
15	8008.35.37	2	Bolzen ZB-25x135		
16	1481D840	4	Spannstift 8x40 DIN 1481		
17	6248.41.00	2	Abstellstütze		
18	1481D890	2	Spannstift 8x90 DIN 1481		
19	6248.24.00	2	Steckbolzen zur Abstellstütze kpl.		
20	8405.12.09	2	Klappstecker STB-4,5x340		
21	933D2055P	4	6-ktschr. M 20x55 DIN 933-8.8		
22	936D20P	4	6-ktmu. M 20 DIN 936-8		
23	6248.76.01	1	Rahmenvorderteil ARKZ 660		
23	6248.76.02	1	Rahmenvorderteil ARKZ 840		
24	4716.37.00	1	Typenschild SX-4	6405.01-2	
25	1476D410	2	Halbrundkerbnagel 4x10 DIN 1476		
26	6241.44.01	4	Zylinderbolzen ZB-25x92		
27	1481D836	8	Spannstift 8x36 DIN 1481		
28	933D2465P	2	6-ktschr. M 24x65 DIN 933-8.8		
29	936D24P	2	6-ktmu. M 24 DIN 936-8		
30	931D1690P	2	6-ktschr. M 16x90 DIN 931-8.8		
31	980DV16P	2	Sicherungsmutter VM 16 DIN 980-8		
32	6248.59.00	2	Verriegelungsstange		
33	6248.60.00	2	Klappteil		
34	1481D830	2	Spannstift 8x30 DIN 1481		



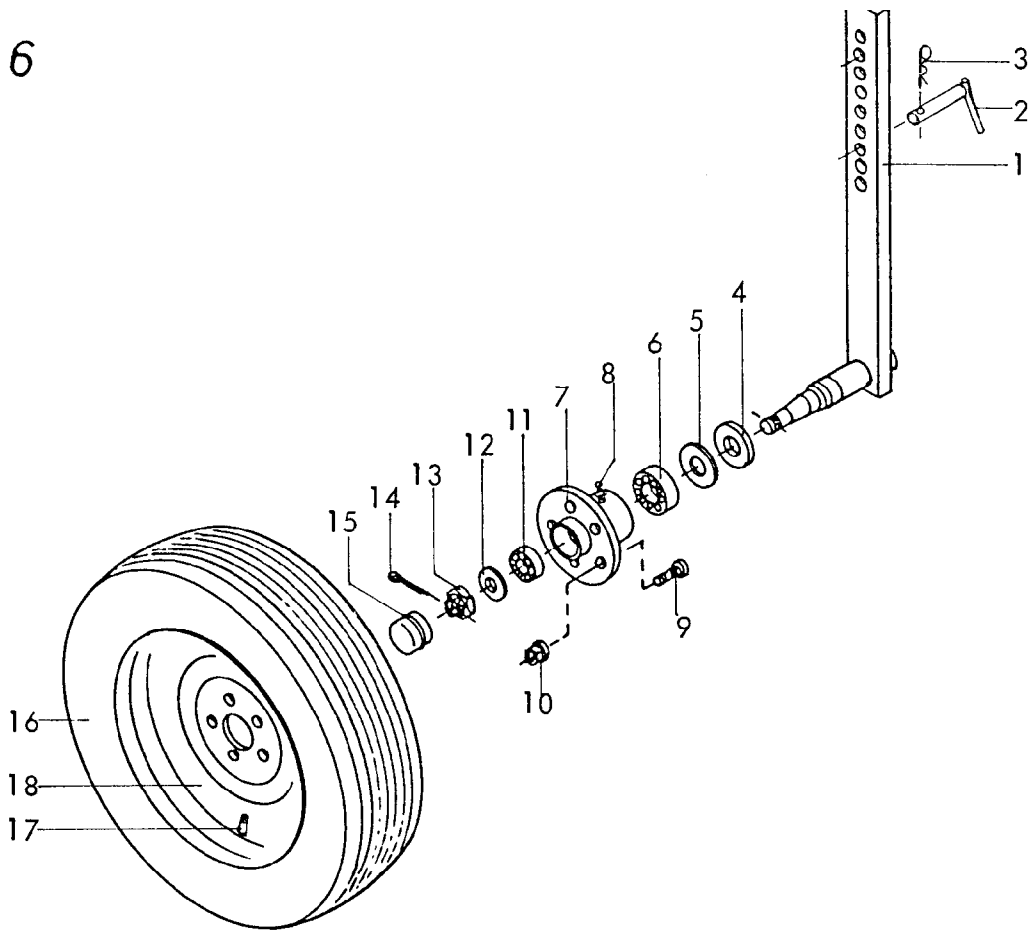
Gerätetyp: ARKZ 660, 840 DA

Bild-Nr.	Bestell-Nr.	Stück je Gerät/Baugr.	Ersatzteilbezeichnung	Alte Bestell-Nr.	ca. kg/Teil
1	6241.24.14	1	Seitenteil -links-		
1	6241.24.15	1	Seitenteil -rechts-		
1a	6248.49.01	1	Seitenteil -links-	für ARKZ 840	
1a	6248.49.02	1	Seitenteil -rechts-		
2	6248.57.00	2	Zylinderbolzen	6312.04-6	
3	1481D1065	2	Spannhülse 10x65 DIN 1481		
"	1481D660	2	Spannhülse 6x60 DIN 1481		
4	1481D636	8	Spannhülse 6x36 DIN 1481		
5	6248.53.00	4	Drehbolzen	6205.12 -2	
5a	4716.38.00	4	Schmiernippel H 1 8x1		
6	1441D31	2	Scheibe 31 DIN 1441	6205.12 -2	
7	1481D845	4	Spannhülse 8x45 DIN 1481		
"	1481D540	4	Spannhülse 5x40 DIN 1481		
8	6241.44.02	1	Sicherungskette 8 Glieder	6205.12 -2	
9	6241.29.02	2	Steckstock TB-12x50		
10	6608.12.07	6	Sicherungsring	6205.04-4	01.87
11	6241.15.01	2	Pendelbalken -links-		
11	6241.15.02	2	Pendelbalken -rechts-		
11a	6241.15.03	2	Pendelbalken -links-		
11a	6241.15.04	2	Pendelbalken -rechts-		
12	6241.41.05	4	Bolzen ZB-20x165		
13	1441D21	8	Scheibe 21 DIN 1441		
14	2607.21.00	4	Steckstock TB-16x100		



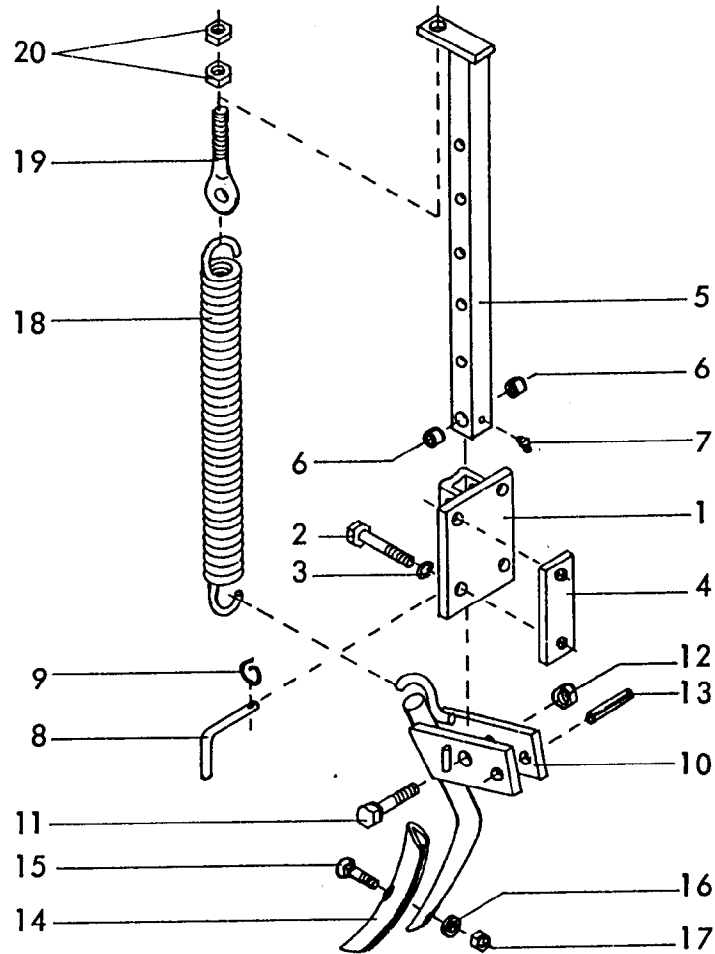
6248  
ARKZ 660, 840 DA  
01.87

Bild-Nr.	Bestell-Nr.	Stück Gerät/ Baugr.	Ersatzteilbezeichnung	Alte Bestell-Nr.	ca. kg/Teil
1	6248.32.00	1	Fahrwerk		
1a	6248.13.13	4	Verriegelung		
1b	931D16140P	6	6-ktschr. M 16x140 DIN 931-8.8		
"	127DB16	6	Federring B 16 DIN 127		
"	934D16P	6	6-ktmu. M 16 DIN 934-8		
2	6248.06.01	1	Nachlaufgrad -links-		
2	6248.06.02	1	Nachlaufgrad -rechts-		
3	7512.00.01	4	Buchse XA-6	4313.10-2	
4	4716.38.00	10	Schmiernippel H 1 8x1	6312.04-6	
5	125D46	2	Scheibe 46 DIN 125		
6	1481D1065	2	Spannhülse 10x65 DIN 1481		
"	1481D660	2	Spannhülse 6x60 DIN 1481		
7	1481D1360	2	Spannhülse 13x60 DIN 1481		
"	1481D860	2	Spannhülse 8x60 DIN 1481		
8	6248.10.00	1	Unterlenker		
9	6248.09.00	1	Oberlenker		
10	6248.12.00	4	Bolzen		
11	1441D31	4	Scheibe 31 DIN 1441		
12	1481D845	4	Spannhülse 8x45 DIN 1481		
13	6248.13.03	2	Bolzen Ø 25x115		
14	1481D636	4	Spannhülse 6x36 DIN 1481		
15	7512.00.05	2	Achse		
16	6330.00.02	2	Scheibe		
17	6330.00.07	2	Nilosring 30207 AV		
18	720D30207	2	Kegelrollenlager 30207 DIN 720		
19	7523.01.01	2	Nabe GS 2,5		
20	71412DB81	2	Schmiernippel BM 8x1 DIN 71412		
21	6330.00.04	10	Riffelbolzen M 12x1,5x36		
22	6330.00.05	10	Kugelbundmutter M 12x1,5		
23	720D30205	2	Kegelrollenlager 30205 DIN 720		
24	1440D25	2	Scheibe 25 DIN 1440		
25	937D2415P	2	Kronenmutter M 24x1,5 DIN 937-8		
26	94D536	2	Splint 5x36 DIN 94		
27	6330.00.06	2	Radkappe		
28	6330.11.02	2	Felge 6 Jx14 H 2		
29	6330.11.01	2	Reifen 195 R 14 C		
30	6248.13.08	2	Schlauch 195 R 14		
31	6248.47.00	1	Anbaurahmen		
32	961D201565P	8	6-ktschr. M 20x1,5x65 DIN 961-8.8		
"	127DB20	8	Federring B 20 DIN 127		
"	934D2015P	8	6-ktmu. M 20x1,5 DIN 934-8		
33	7346D2528	2	Spannhülse 25x28 DIN 7346		



Gerätetyp: Stützräder für ARKZ 660, 840 DA

Bild-Nr.	Bestell-Nr.	Stückes Gerät/ Baugr.	Ersatzteilbezeichnung	Alte Bestell-Nr.	ca. kg/Teil	
1	6330.35.01	2	Stützradstiel			
2	8404.18.00	2	Steckstock TB-19x70 A	6313.04-2		
3	4716.35.00	2	Federsteckstock BTB-4	6416.01-3		
4	6330.00.02	2	Scheibe			
5	6330.00.07	2	Nilosring 30207 AV			
6	720D30207	2	Kegelrollenlager 30207 DIN 720			
7	7523.01.01	2	Nabe GS 2,5			
8	71412DB81	2	Schmiernippel BM 8x1 DIN 71412			
9	6330.00.04	10	Riffelbolzen M 12x1,5x36			
10	6330.00.05	10	Kugelbundmutter M 12x1,5			
11	720D30205	2	Kegelrollenlager 30205 DIN 720			
12	1440D25	2	Scheibe 25 DIN 1440			
13	937D2415P	2	Kronenmutter M 24x1,5 DIN 937-8			
14	94D536	2	Splint 5x36 DIN 94			
15	6330.00.06	2	Radkappe			
16	7523.02.02	2	Reifen 175 SR 14			
17	7523.02.03	2	Schlauch 175 R 14			
18	7523.02.04	2	Felge 5.50 K 14			
	<u>7523.02.01</u>	2	Reifen 175 SR 14 mit Felge komplett, Bild-Nr. 16-18			01.87



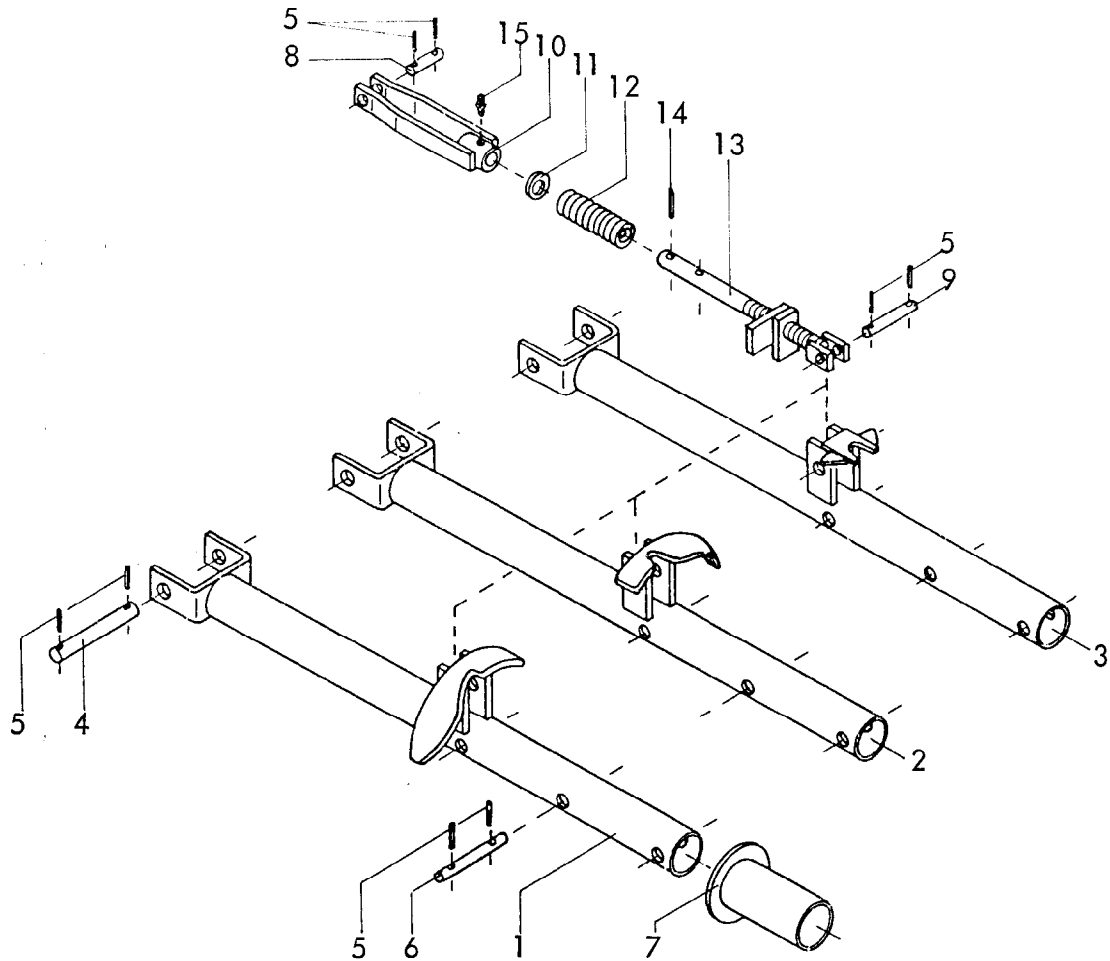
Gerätetyp: Radspurlockerer -gedert- für ARKZ 660, 840 DA

Bild-Nr.	Bestell-Nr.	Stücke Gerät/ Baugr.	Ersatzteilbezeichnung	Alte Bestell-Nr.	ca. kg / Teil
1	6241.95.00	1	Tasche		
2	931D12110P	4	6-ktschr. M 12x110 DIN 931-8.8		
3	127DA12	4	Federring A 12 DIN 127		
4	6241.94.02	2	Gewindelasche		
5	6241.96.00	1	Stiel kpl.		
6	1498D162012	2	Einspannbuchse EG 16/20x12 DIN 1498		
7	4716.43.00	1	Schmiernippel H 2 8x1	6312.04-7	
8	6241.29.02	1	Steckstock TB-12x50	6205.12-2	
9	6608.12.07	1	Sicherungsring		

8 Gerätetyp: Radspurlockerer -gedepert- für ARKZ 660, 840 DA

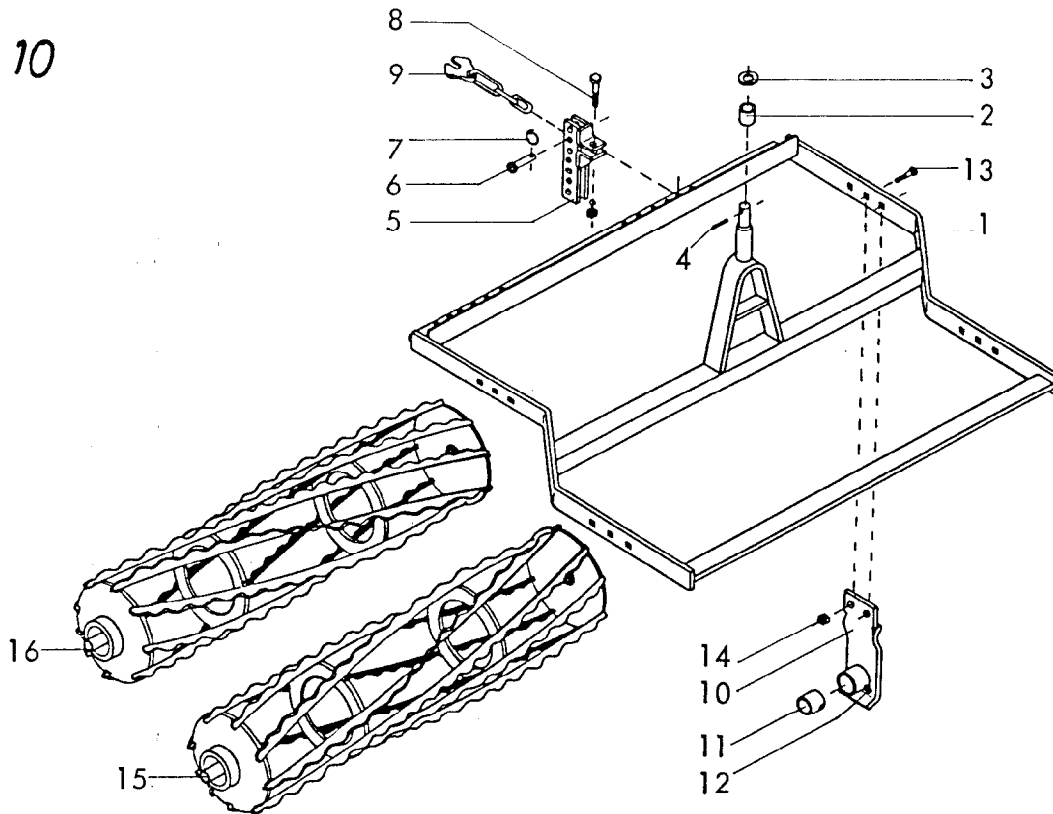
Bild-Nr.	Bestell-Nr.	Stück Gerät/ Baugr.	Ersatzteilbezeichnung	Alte Bestell-Nr.	ca. kg / Teil	
10	6241.97.00	1	Zinken kpl.			
11	960D161565P	1	6-ktschr. M 16x1,5x65 DIN 960-8.8			
12	980DV1615P	1	Sicherungsmutter VM 16x1,5 DIN 980-8			
13	1481D1055	1	Spannstift 10x55 DIN 1481			
14	8007.18.03	1	Schar GG-503	6511.11-2		
15	8007.18.04	1	Scharschraube SSS-10x38			
16	126D11	1	Scheibe 11 DIN 126			
17	934D10P	1	6-ktmu. M 10 DIN 934-8			
18	6241.94.01	1	Zugfeder CF-287			
19	6241.32.01	1	Ösenschraube OS-12x70			
20	934D12P	2	6-ktmu. M 12 DIN 934-8			
	<u>6241.94.00</u>	1	Radspurlockerer -gedepert- komplett, Bild-Nr. 1-20			
						01.87





Gerätetyp: ARKZ 660, 840 DA

Bild-Nr.	Bestell-Nr.	Stückz. Gerät/ Baugr.	Ersatzteilbezeichnung	Alte Bestell-Nr.	ca. kg / Teil	
1	6241.12.07	2	Ausleger -links-			
2	6241.12.08	2	Ausleger -rechts-			
3	6241.12.06	2	Ausleger -mitte-			
4	6241.41.05	6	Bolzen ZB-20x165			
5	1481D636	48	Spannhülse 6x36 DIN 1481			
6	6248.45.01	6	Bolzen Ø 16x100			
7	6241.92.00	6	Hülse			
8	6241.14.11	6	Bolzen ZB-16x60			
9	6805.14.05	6	Bolzen ZB-16x92	6205.09-5		
10	6241.14.01	6	Stützglied			
11	126D26	6	Scheibe 26 DIN 126			
12	6248.37.01	6	Druckfeder DF-248,5			
13	6248.37.02	6	Gewindestange			
14	1481D1045	6	Spannhülse 10x45 DIN 1481	} Verbundstift		
"	1481D645	6	Spannhülse 6x45 DIN 1481			
15	4716.38.00	6	Schmiernippel H 1 8x1	6312.04-6		
	<u>6248.37.00</u>	6	Gefedertes Stützglied kpl. Bild-Nr. 10-15			01.87

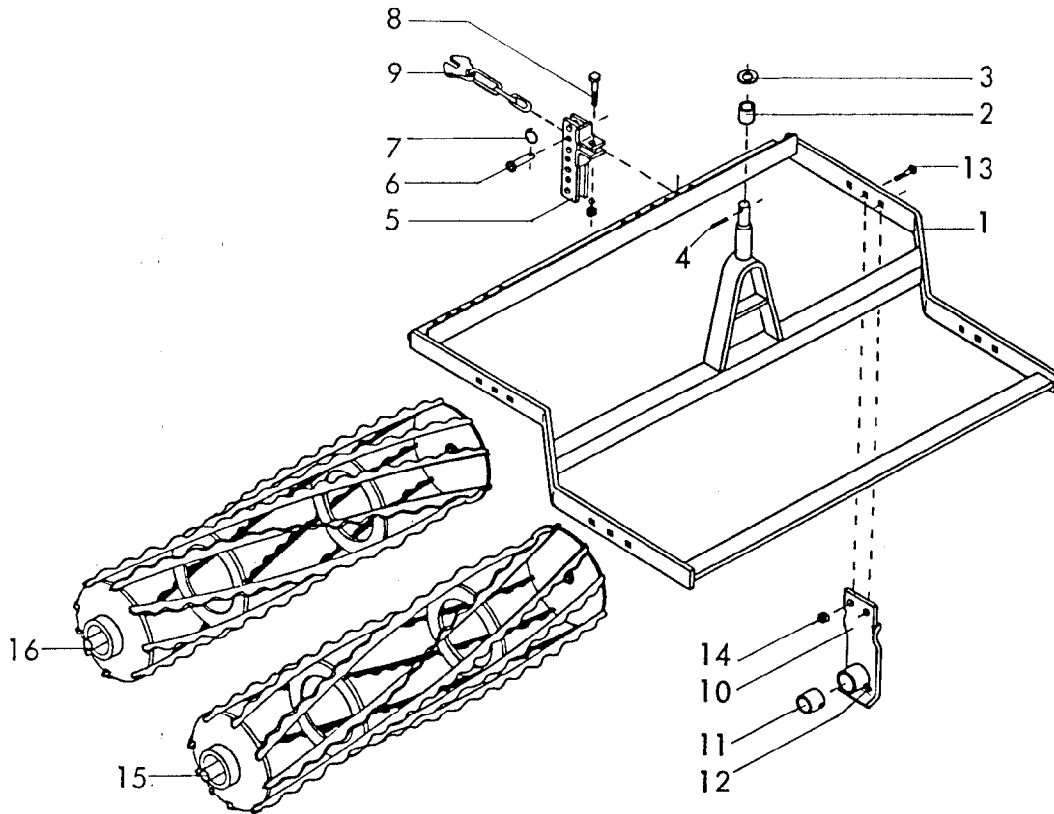


Gerätetyp: ARKZ 660 DA

Spitzzahnkrümler AKK 110

6x pro Gerät

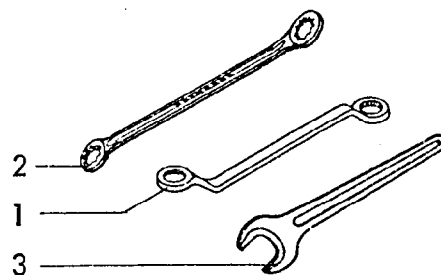
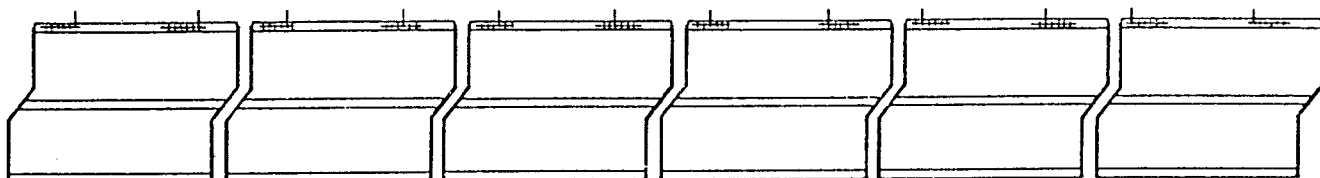
Bild-Nr.	Bestell-Nr.	Stückje Gerät/ Baugr.	Ersatzteilbezeichnung	Alte Bestell-Nr.	ca. kg/Teil
1	6608.10.04	1	Rahmen AKK 110 für Spitzzahnwalzen KKÖSp- 100		
2	6608.13.02	1	Gleitrolle		
3	1441D17	1	Scheibe 17 DIN 1441		
4	1481D630	1	Spannhülse 6x30 DIN 1481		
5	6608.12.01	2	Zugkettenhalter		
6	6608.12.03	2	Bolzen Ø 16x50		
7	6608.12.07	2	Sicherungsring		
8	933D1240P	2	6-ktschr. M 12x40 DIN 933-8.8		
"	127DA12	2	Federring A 12 DIN 127		
"	934D12P	2	6-ktmu. M 12 DIN 934-8		
9	6608.12.02	2	Zugkette		
10	6608.06.01	4	Anschraublager -kurz-	6229.21-1	
11	6805.06.10	4	Kunststofflagerring	6229.13-2	
12	4716.38.00	4	Schmiernippel H 1 8x1	6312.04-6	
13	603D1235P	8	Flachrundschr. M 12x35 DIN 603-8.8		
14	980DV12P	8	Sicherungsmutter VM 12 DIN 980-8		
	<u>6608.06.07</u>	2	Anschraublager (kurz) -rechts- komplett	<u>6229.21</u>	} Bild-Nr.10-14
	<u>6608.06.08</u>	2	Anschraublager (kurz) -links- komplett	<u>6229.22</u>	
15	6805.08.05	1	Spitzzahnwalze -Linksdrall- KKÖSp-100	6802.44	Ø 270x 1090
16	6805.09.06	1	Spitzzahnwalze -Rechtsdrall- KKÖSp-100	6802.53	Ø 330x 1090



Gerätetyp: ARKZ 840 DA Spitzzahnkrümmer AKK 140 6x pro Gerät

Bild-Nr.	Bestell-Nr.	Stücke Gerät/ Baugr.	Ersatzteilbezeichnung	Alte Bestell-Nr.	ca. kg / Teil
1	6608.11.02	1	Rahmen AKK 140 für Spitzzahnwalzen KKÖSp-125		
2	6608.13.02	1	Gleitrolle		
3	1441D17	1	Scheibe 17 DIN 1441		
4	1481D630	1	Spannhülse 6x30 DIN 1481		
5	6608.12.01	2	Zugkettenhalter		
6	6608.12.03	2	Bolzen Ø 16x50		
7	6608.12.07	2	Sicherungsring		
8	933D1240P	2	6-ktschr. M 12x40 DIN 933-8.8		
"	127DA12	2	Federring A 12 DIN 127		
"	934D12P	2	6-ktmu. M 12 DIN 934-8		
9	6608.12.02	2	Zugkette		
10	6608.06.01	4	Anschraublager -kurz-	6229.21-1	
11	6805.06.10	4	Kunststofflagerring	6229.13-2	
12	4716.38.00	4	Schmiernippel H I 8x1	6312.04-6	
13	603D1235P	8	Flachrundschr. M 12x35 DIN 603-8.8		
14	980DV12P	8	Sicherungsmutter VM 12 DIN 980-8		
	<u>6608.06.07</u>	2	Anschraublager (kurz) -rechts- komplett	<u>6229.21</u>	Bild-Nr.10-14
	<u>6608.06.08</u>	2	Anschraublager (kurz) -links- komplett	<u>6229.22</u>	
15	6805.08.07	1	Spitzzahnwalze -Linksdrall- KKÖSp-125	6802.46	Ø 270x1340
16	6805.09.08	1	Spitzzahnwalze -Rechtsdrall- KKÖSp-125	6802.55	Ø 330x1340

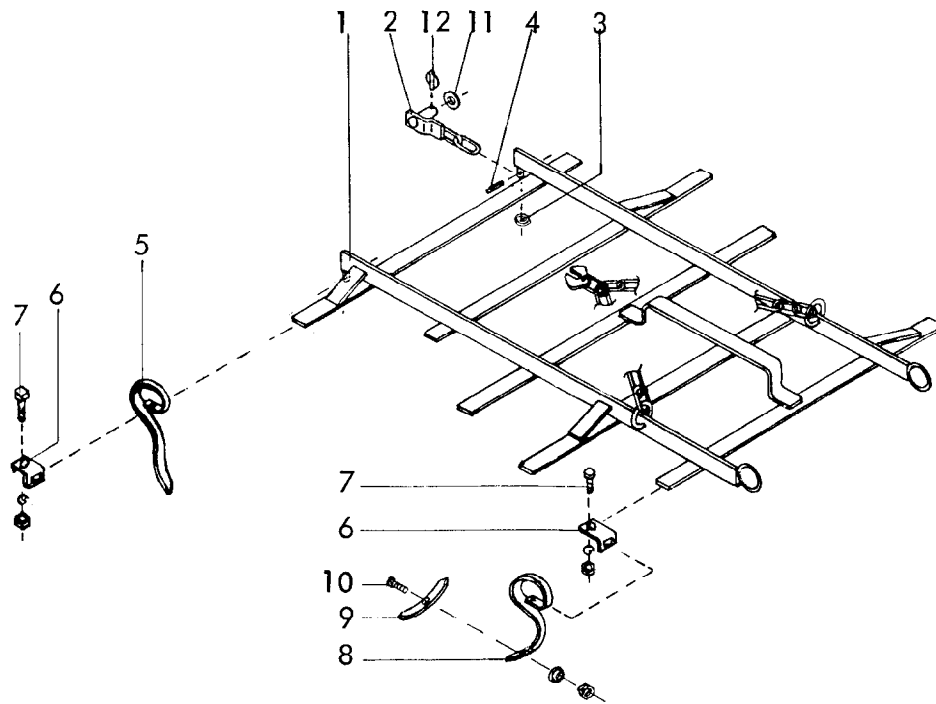
Anbringung der Zugkettenhalter in Verbindung mit K 10 V, K 12 V



Gerätetyp: ARKZ

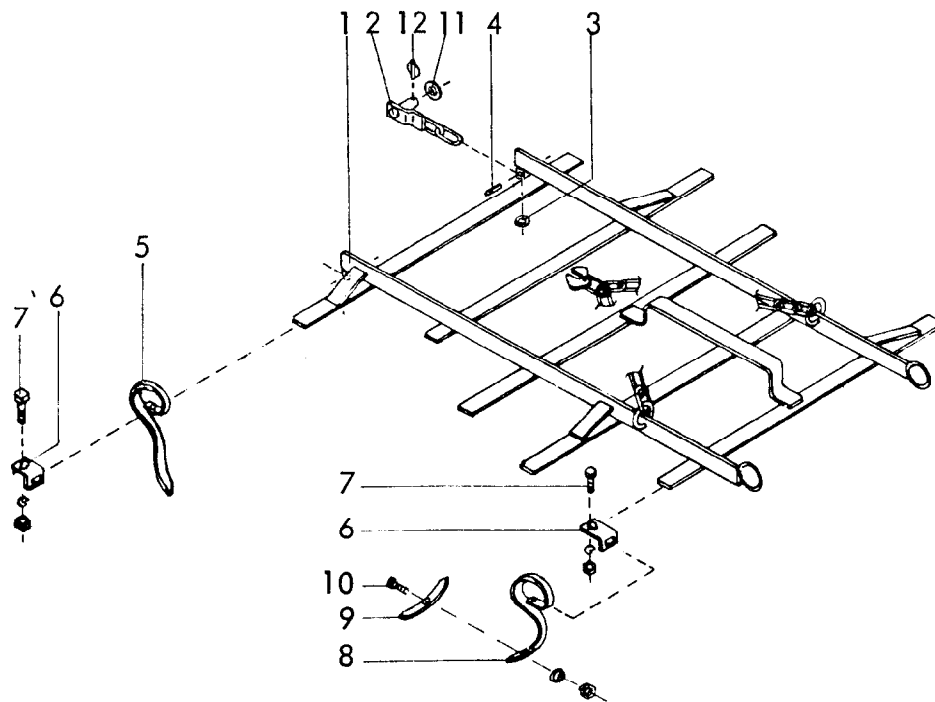
-Werkzeug-

Bild-Nr.	Bestell-Nr.	Stückje Gerät/ Baugr.	Ersatzteilbezeichnung	Alte Bestell-Nr.	ca. kg / Teil	
1	838D1719	1	Ringschlüssel 17x19 DIN 838			
2	8405.00.15	1	Ringschlüssel 24x30			
3	894D22	1	Einmaulschlüssel 22 DIN 894			



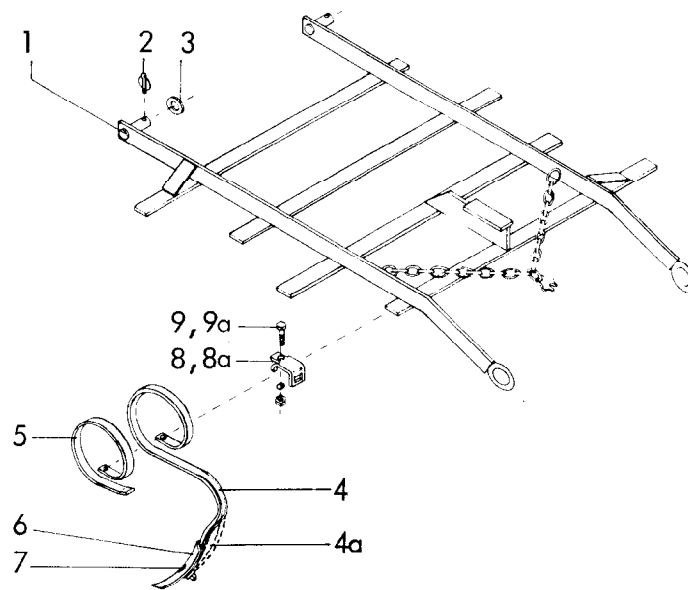
## Gerätetyp: Überschwere Garegge GEC 200 S

Bild-Nr.	Bestell-Nr.	Stückje Gerät/ Baugr.	Ersatzteilbezeichnung	Alte Bestell-Nr.	ca. kg / Teil	
1	6242.01.02	1	Rahmen			
2	6243.18.04	2	Zugkette -verstärkt-			
3	7513.00.16	2	Scheibe C-22	4307.23-4		
4	1481D840	2	Spannhülse 8x40 DIN 1481			
5	6242.10.01	4	Vorderer Garezinken VEG-13, 27x10			
6	6242.08.03	20	Befestigungsplatte P 56/5	6222.19-4		
7	931D1040P	20	6-ktschr. M 10x40 DIN 931-8.8			
"	127DA10	20	Federring A 10 DIN 127			
"	934D10P	20	6-ktmu. M 10 DIN 934-8			
8	6242.08.01	16	Garezinken VEG-7, 27x10	6222.19-2		
9	6242.08.02	16	Schar	6222.19-3		
10	6242.08.04	16	Scharschraube M 10x33 kpl. mit Scheibe und Mutter			
11	126D36	2	Scheibe 36 DIN 126			
12	6805.00.17	2	Klappstecker	4311.19		04.84



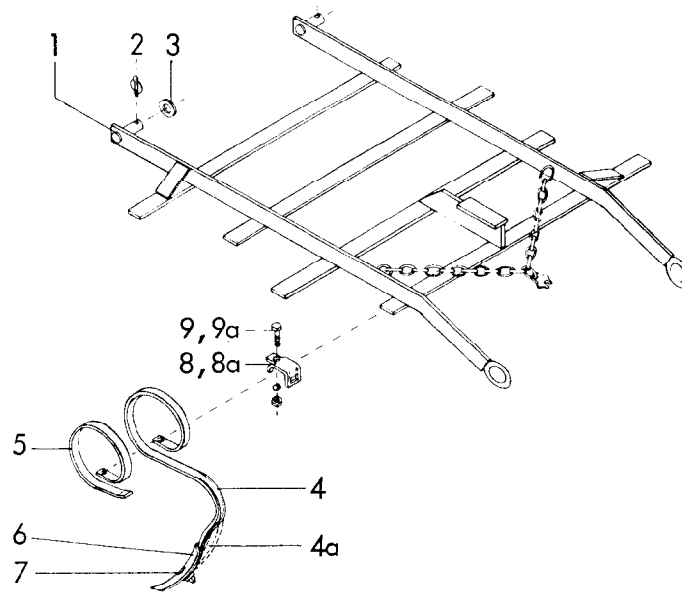
Gerätetyp: Überschwere Gareegge GEC 250 S

Bild-Nr.	Bestell-Nr.	Stücke Gerät/ Baugr.	Ersatzteilbezeichnung	Alte Bestell-Nr.	ca. kg/Teil
1	6242.02.02	1	Rahmen		
2	6243.18.04	2	Zugkette -verstärkt-		
3	7513.00.16	2	Scheibe C-22	4307.23-4	
4	1481D840	2	Spannhülse 8x40 DIN 1481		
5	6242.10.01	5	Vorderer Garezinken VEG-13, 27x10		
6	6242.08.03	25	Befestigungsplatte P 56/5	6222.19-4	
7	931D1040P	25	6-ktschr. M 10x40 DIN 931-8.8		
"	127DA10	25	Federring A 10 DIN 127		
"	934D10P	25	6-ktmu. M 10 DIN 934-8		
8	6242.08.01	20	Garezinken VEG-7, 27x10	6222.19-2	
9	6242.08.02	20	Schar	6222.19-3	
10	6242.08.04	20	Scharschraube M 10x33 kpl. mit Scheibe und Mutter		
11	126D36	2	Scheibe 36 DIN 126		
12	6805.00.17	2	Klappstecker	4311.19	04.84



Gerätetyp: Vibrationsegge K 10, K 10 V

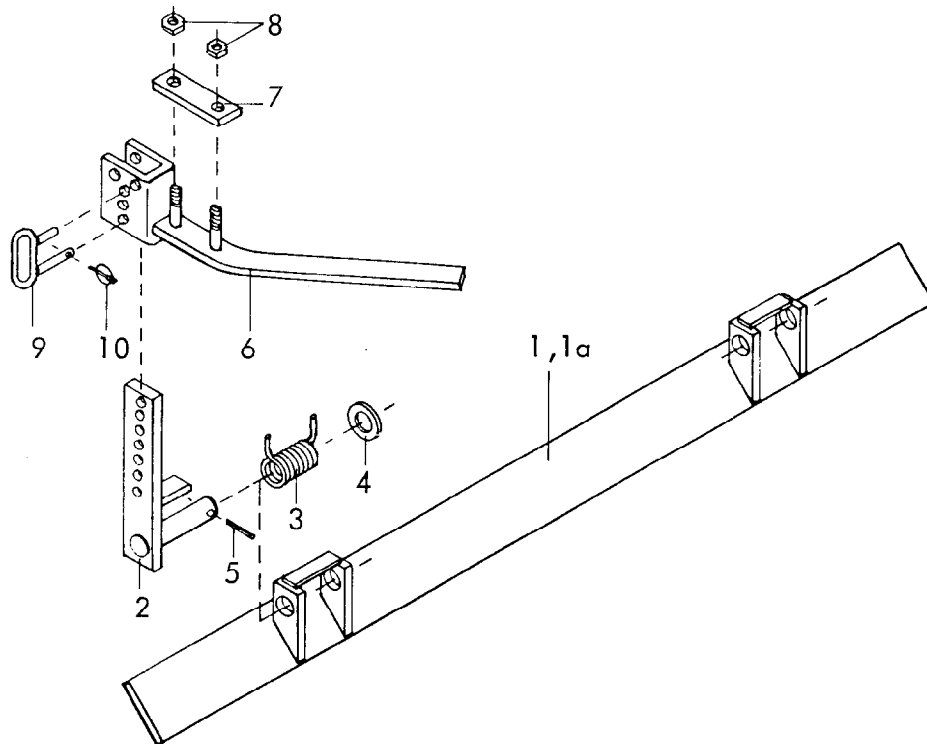
Bild-Nr.	Bestell-Nr.	Stücke Gerät/ Baugr.	Ersatzteilbezeichnung	Alte Bestell-Nr.	ca. kg/Teil
1	6245.01.01	1	Rahmen		
2	6805.00.17	2	Klappstecker $\varnothing$ 10	4311.19	
3	126D36	2	Scheibe 36 DIN 126		
4	8007.19.01	10	Rapid-Zinken VEG-11, 32x10	6511.10-1	
4a	8007.42.01	10	Kulturreggenzinken VEG-16, 32x12	6510.06-1	
5	8007.33.02	10	Verstärkungsfeder VEG-14, 32x8	6510.06-2	
6	8007.18.03	10	Schar GG-503	6211.11-2	
7	8007.18.04	10	Scharschraube SSS-10x38		
"	126D11	10	Scheibe 11 DIN 126		
"	934D10P	10	6-ktmu. M 10 DIN 934-8		
8	8007.18.02	10	Zinkenhalter	6509.10-1	
8a	8007.33.03	10	Zinkenhalter für Doppelfederzinken	6510.05-3	
9	931D1245P	10	6-ktschr. M 12x45 DIN 931-8.8		
"	127DA12	10	Federring A 12 DIN 127		
"	934D12P	10	6-ktmu. M 12 DIN 934-8		
9a	931D1260N	10	6-ktschr. M 12x60 DIN 931-10.9		
"	127DA12	10	Federring A 12 DIN 127		
"	934D12P	10	6-ktmu. M 12 DIN 934-8		
	<u>6245.01.09</u>	1	Vibrationsegge K 10 komplett, Bild-Nr. 1-4,6-8,9		
	<u>6245.01.10</u>	1	Vibrationsegge K 10 V komplett, Bild-Nr. 1-3,4a-7,8a,9a		12.84



Gerätetyp: Vibrationsegge K 12, K 12 V

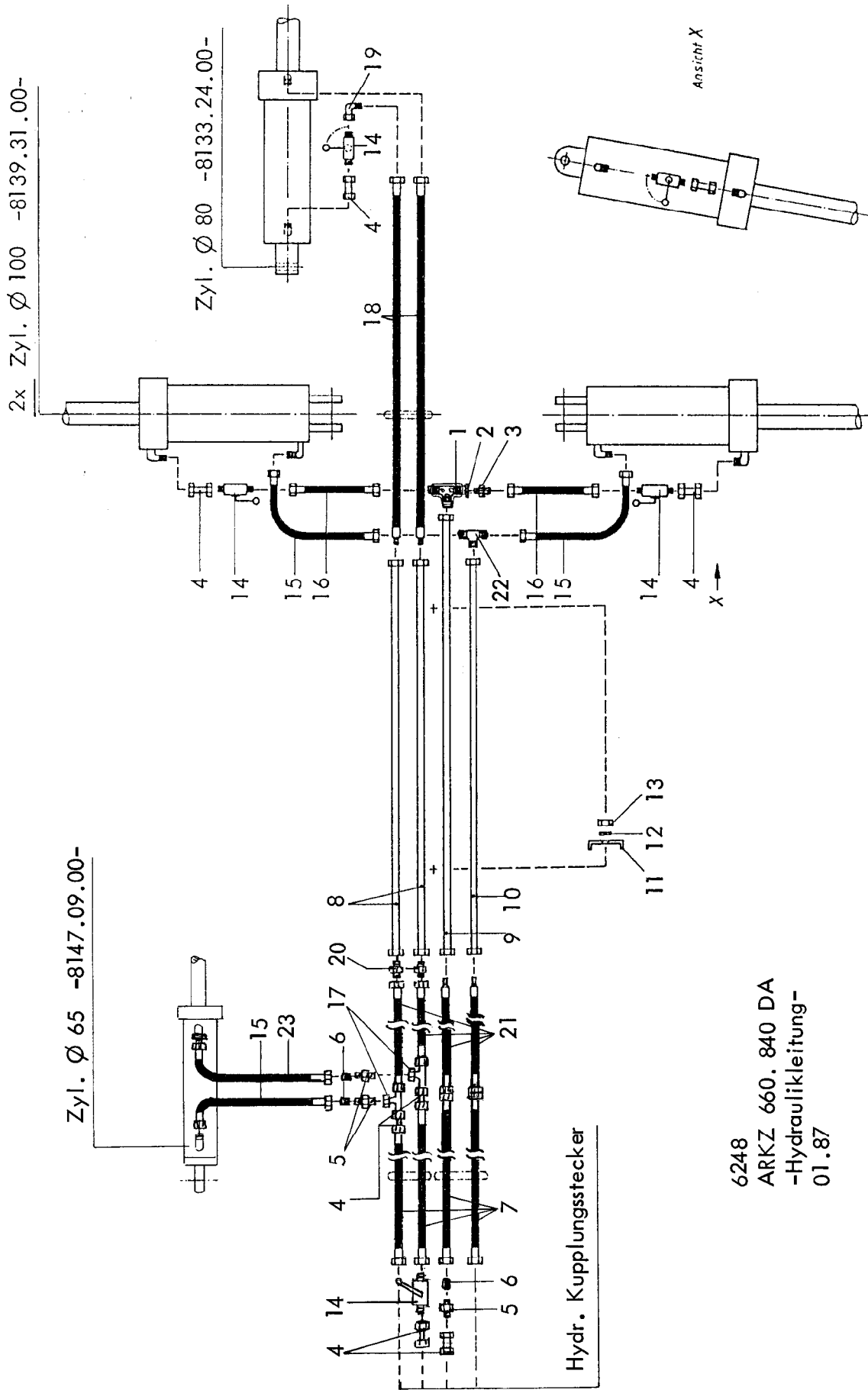
Bild-Nr.	Bestell-Nr.	Stückje Gerät/ Baugr.	Ersatzteilbezeichnung	Alte Bestell-Nr.	ca. kg/Teil
1	6245.02.01	1	Rahmen		
2	6805.00.17	2	Klappstecker Ø 10	4311.19	
3	126D36	2	Scheibe 36 DIN 126		
4	8007.19.01	12	Rapid-Zinken VEG-11, 32x10	6511.10-1	
4a	8007.42.01	12	Kulturreggenzinken VEG-16, 32x12	6510.06-1	
5	8007.33.02	12	Verstärkungsfeder VEG-14, 32x8	6510.06-2	
6	8007.18.03	12	Schar GG-503	6211.11-2	
7	8007.18.04	12	Scharschraube SSS-10x38		
"	126D11	12	Scheibe 11 DIN 126		
"	934D10P	12	6-ktmu. M 10 DIN 934-8		
8	8007.18.02	12	Zinkenhalter	6509.10-1	
8a	8007.33.03	12	Zinkenhalter für Doppelfederzinken	6510.05-3	
9	931D1245P	12	6-ktschr. M 12x45 DIN 931-8.8		
"	127DA12	12	Federring A 12 DIN 127		
"	934D12P	12	6-ktmu. M 12 DIN 934-8		
9a	931D1260N	12	6-ktschr. M 12x60 DIN 931-10.9		
"	127DA12	12	Federring A 12 DIN 127		
"	934D12P	12	6-ktmu. M 12 DIN 934-8		
			-----		
	<u>6245.02.04</u>	1	Vibrationsegge K 12 komplett, Bild-Nr.1-4, 6-8, 9		
	<u>6245.02.06</u>	1	Vibrationsegge K 12 V komplett, Bild-Nr.1-3,4a-7,8a,9a		12.84





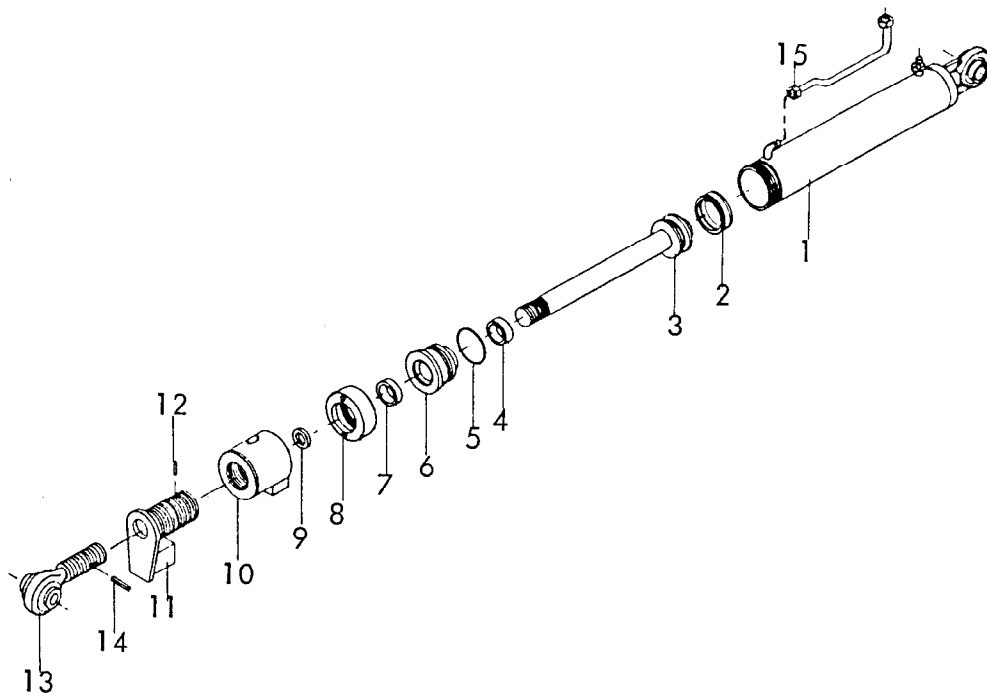
Gerätetyp: Schleppschiene für Eggenfeld und Garegge

Bild-Nr.	Bestell-Nr.	Stück Gerät/ Baugr.	Ersatzteilbezeichnung	Alte Bestell-Nr.	ca. kg / Teil
1	6242.11.01	1	Schleppschild 1,10 m breit	6222.21	
1a	6242.11.02	1	Schleppschild 1,40 m breit	6222.22	
2	6242.11.03	2	Gelenk	6222.23	
3	6242.11.17	2	Schenkelfeder EF-157	6222.24	
4	126D26	2	Scheibe 26 DIN 126		
5	1481D640	2	Spannhülse 6x40 DIN 1481		
6	6242.11.04	2	Stellstück	6222.25	
7	6241.24.11	2	Lasche	6222.26	
8	934D12P	4	6-ktmu. M 12 DIN 934-8		
"	127DA12	4	Federring A 12 DIN 127		
9	6242.11.05	2	Doppelsteckbolzen	6222.27	
10	8405.12.09	2	Klappstecker STB-4,5x340		
	<u>6242.11.18</u>	1	Schleppschiene 1,10 m breit komplett, Bild-Nr. 1, 2 - 10		
	<u>6242.11.19</u>	1	Schleppschiene 1,40 m breit komplett, Bild-Nr. 1a - 10		12.79



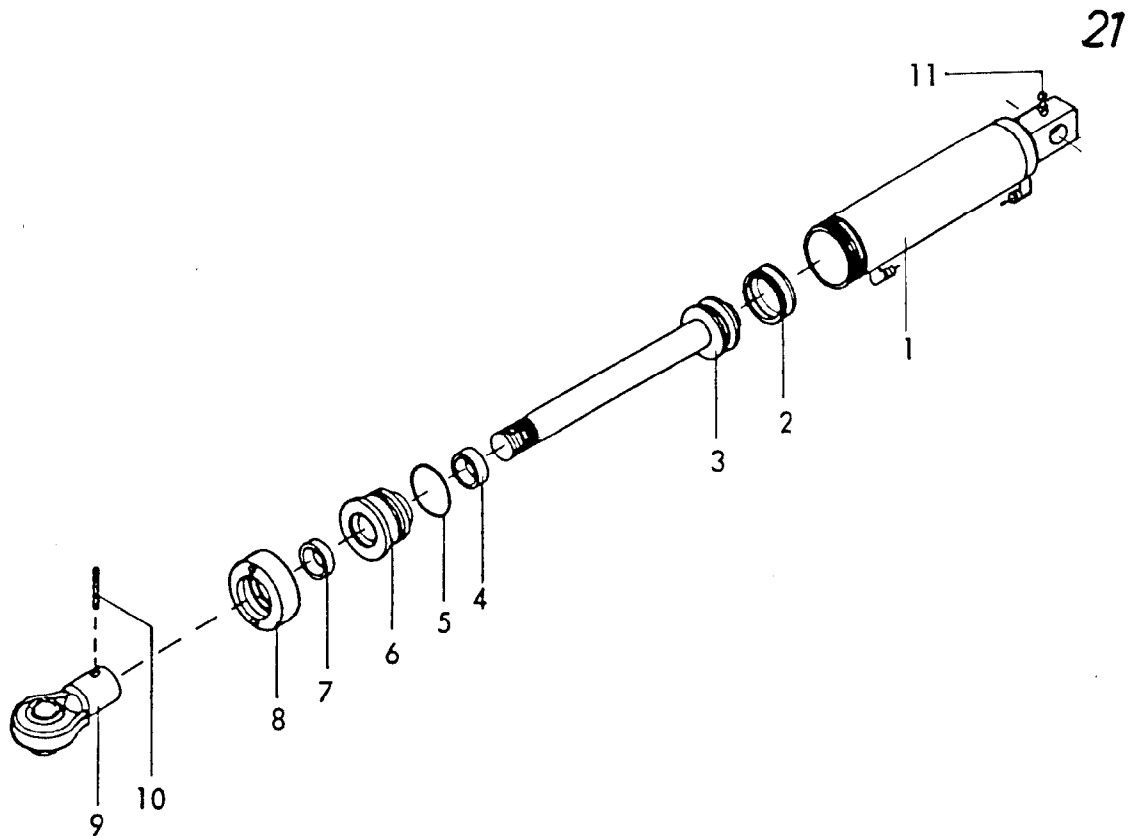
6248  
 ARKZ 660. 840 DA  
 -Hydraulikleitung-  
 01.87

Bild-Nr.	Bestell-Nr.	Stücke Gerät/ Baugr.	Ersatzteilbezeichnung	Alte Bestell-Nr.	ca. kg / Teil
1	6248.16.02	1	Stromteiler MTDA 08-2 M	6239.35-4	
2	7603DA182215 Cu	3	Dichtring A 18x22x1,5 DIN 7603 Cu		
3	4726.38.03	3	Gerade Einschraubverschrg. GE 12-LM/SA 96	7704.11-1	
4	4716.53.05	7	Hydraulikrohr 40 lg. kpl.	8101.06-6	
5	4722.36.06	3	Gerade Verschraubung G 12-L mit Innengewinde M 12	8109.03-2	
6	4722.36.05	3	Drossel Ø 2 mm		
7	6436.08.02	4	Hydraulikschlauch 2000 lg.	8101.06-3	
8	6248.64.00	2	Hydraulikrohr kpl.		
9	6248.65.00	1	Hydraulikrohr kpl.		
10	6248.66.00	1	Hydraulikrohr kpl.		
11	6241.56.04	2	Klemmbügel		
12	127DA8	2	Federring A 8 DIN 127		
13	934D8P	2	6-ktmu. M 8 DIN 934-8		
14	4716.46.05	4	Blockkugelhahn	8116.03-2	
15	4722.36.03	3	Hydraulikschlauch 500 lg.	4714.34-7	
16	4716.52.01	4	Hydraulikschlauch 400 lg.	8180.06-6	
17	4723.02.02	2	Einstellb. T-Verschraubung ev T 12-L	8106.07-4	
18	6436.07.05	2	Hydraulikschlauch 1200 lg.	8104.06-1	
19	4716.52.11	1	Einstellb. Winkelanschlußstutzen ev W 12-L	8103.06-2	
20	4723.02.06	2	Winkelverschraubung W 12-L	6418.10-1	
21	4716.46.06	4	Hydraulikschlauch 1000 lg.	8102.06-6	
22	6436.07.02	1	T-Verschraubung T 12-L	6315.13-1	
23	6436.07.04	1	Hydraulikschlauch 700 lg.	8101.06-2	01.87



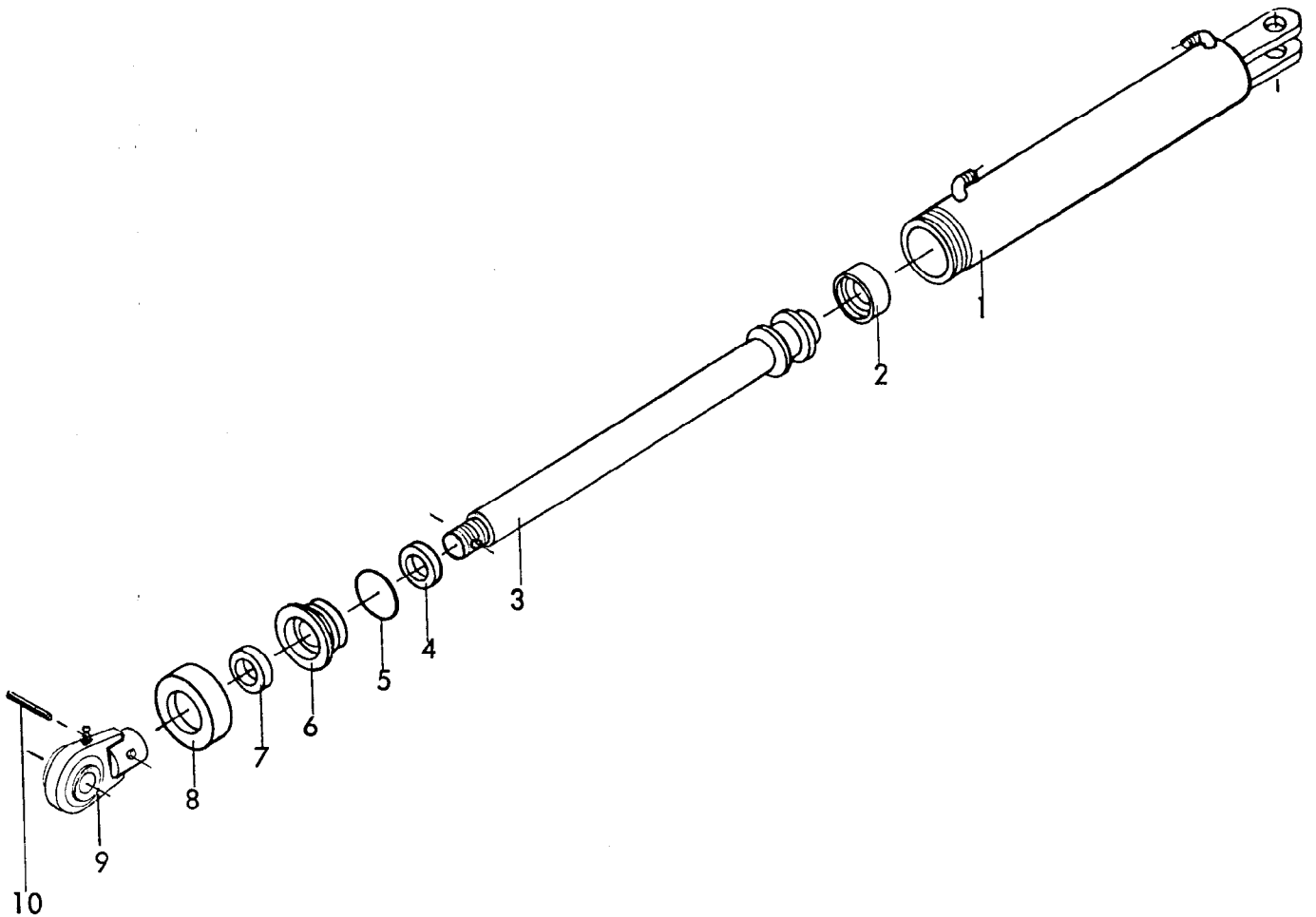
Gerätetyp: Rabe-Remote-Zylinder Ø 65 -doppeltwirkend- für ARKZ 660, 840 DA

Bild-Nr.	Bestell-Nr.	Stückje Gerät/ Baugr.	Ersatzteilbezeichnung	Alte Bestell-Nr.	ca. kg / Teil
1	8147.10.00	1	Zylinder		
2	8126.00.01	1	Kolbendichtung (doppeltw.) D 20 W O 65/50x18	8122.01-2	
3	8147.11.00	1	Kolbenstange mit Kolben		
4	8129.00.02	1	Nutring VN 35-110	8106.02-4	
5	8126.00.03	1	O-Ring OR 57x5	8122.01-4	
6	8133.00.01	1	Zylinderkopf		
7	8129.00.03	1	Abstreifer AS 35-45-7/10	8105.02-5	
8	8126.06.00	1	Überwurfmutter	8122.01-6	
9	126D30	1	Scheibe 30 DIN 126		
10	8147.04.00	1	Blocklängenmutter -außen-	4327.01-1	
11	8148.09.00	1	Blocklängenmutter -innen-		
12	1481D3510	1	Spannstift 3,5x10 DIN 1481		
13	8148.08.00	1	Kugelkopf G 25.10 kpl.		
14	1481D840	1	Spannstift 8x40 DIN 1481		
15	8149.09.00	1	Hydraulikrohr kpl.		
	<u>8147.09.00</u>	1	Zylinder Ø 65 komplett, Bild-Nr. 1-15		
	<u>8135.00.02</u>	1	Satz Dichtungen komplett, Bild-Nr. 2,4,5,7		



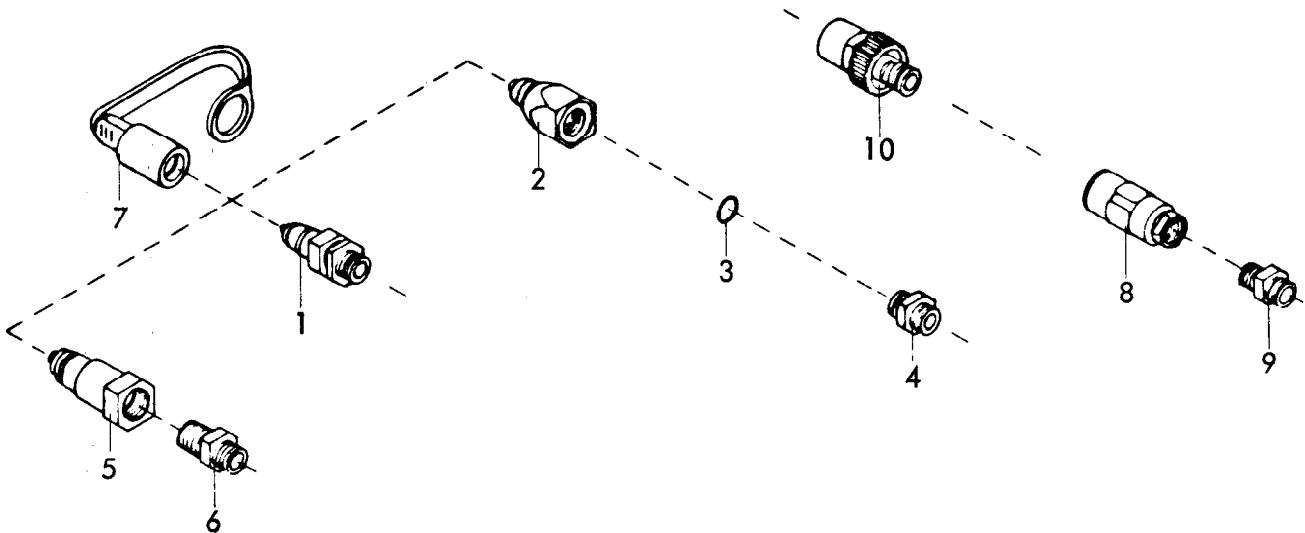
Gerätetyp: Zylinder Ø 80 für ARKZ 660, 840 DA

Bild-Nr.	Bestell-Nr.	Stück/Gerat/Baugr.	Ersatzteilbezeichnung	Alte Bestell-Nr.	ca kg/Teil
1	8133.25.00	1	Zylinderrohr		
2	8127.00.01	1	Kolbendichtung (doppeltw.) D 20 WO 80/60x22	8123.01-2	
3	8133.26.00	1	Kolbenstange		
4	8129.00.02	1	Nutring VN 35-110	8106.02-4	
5	8127.00.02	1	O - Ring OR 71,2x5,7	8105.02-2	
6	8133.10.01	1	Zylinderkopf		
7	8129.00.03	1	Abstreifer 35-45-7/10	8105.02-5	
8	8127.04.00	1	Überwurfmutter	8123.01-5	
9	8129.03.00	1	Kugelkopf	8105.01-5	
10	1481 D845	1	Spannhülse 8x45 DIN 1481		
11	4716.43.00	1	Schmiernippel H2 8x1	6312.04-7	
	<u>8133.24.00</u>	1	Zylinder Ø 80 -doppeltwirkend- komplett, Bild-Nr. 1 - 11		
	<u>8138.01.01</u>	1	Satz Dichtungen komplett, Bild-Nr.2,4,5,7		
					01.87

Gerätetyp: Zylinder  $\varnothing$  100 für ARKZ 660, 840 DA

2x pro Gerät

Bild-Nr.	Bestell-Nr.	Stück/Gerät/ Baugr.	Ersatzteilbezeichnung	Alte Bestell-Nr.	ca. kg / Teil
1	8139.30.00	1	Zylinderrohr		
2	8139.01.02	1	Kolbendichtung DBW 5081		
3	8139.32.00	1	Kolbenstange		
4	8126.00.02	1	Nutring VN 40x112	8119.01-8	
5	8139.01.01	1	O-Ring OR 89,2x5,7	8107.02-2	
6	8139.06.00	1	Zylinderkopf		
7	8126.00.04	1	Abstreifer 40-50-5/8	8119.01-10	
8	8139.07.00	1	Überwurfmutter		
9	8139.15.01	1	Kugelauge kpl.		
10	1481D850	1	Spannhülse 8x50 DIN 1481		
	<u>8139.31.00</u>	1	Zylinder $\varnothing$ 100 komplett, Bild-Nr. 1 - 10		
	8139.01.03	1	Satz Dichtungen komplett, Bild-Nr. 2,4,5,7		01.



Gerätetyp: Hydr. Kupplungsstecker

Stückzahl je nach Anschluß


Bild-Nr.	Bestell-Nr.	Stück je Gerät/Baugr.	Ersatzteilbezeichnung	Alte Bestell-Nr.	ca. kg/Teil
1	8132.01.00		Kupplungsstecker ( Techno Chemie )	8101.02	
2	8132.04.01		Kupplungsstecker , John-Deere	8101.04-1	
3	8132.04.02		O - Ring OR 16x2,5 für John-Deere	4312.18-1	
4	8132.04.03		Doppelstutzen 15009-12-8 für John-Deere	8101.04-2	
	<u>8132.04.00</u>		John-Deere-Stecker komplett, Bild-Nr. 2 - 4	<u>8101.04</u>	
5	8132.03.01		Kupplungsstecker, Parker- Hannifin-Pioneer	8101.05-1	
6	8132.03.02		Gerader Einschraubstutzen für Parker-Hannifin Pioneer GE 12 L 1/2" NPT	8101.05-2	
	<u>8132.03.00</u>		Pioneer-Stecker ( Parker-Hannifin ) komplett, Bild-Nr. 5, 6	<u>8101.05</u>	
7	8132.02.00		Staubschutzkappe (passend für Pos. 1,2,5)		
8			Arelco - Schraubkupplung	4710.44-1	
9			Doppelstutzen GE 12-SM	8104.03-2	
			Arelco-Schraubkupplung komplett, Bild-Nr. 8,9	<u>4710.44</u>	
10			Schraubkupplung , Techno-Chemie-Argus 601012 B2 174	8101.03	
					06.78



### Wichtig bei Ersatzteilbestellungen:

Bitte machen Sie bei jeder Bestellung folgende Angaben:

1. Gerätetype (auf Typenschild eingeschlagen).
2. Maschinenummer (auf Typenschild und Rahmen eingeschlagen).

<b>RABE WERK</b> <i>GmbH + Co.</i>  <i>D-49152 Bad Essen</i>	
Typ	
Nr.	Kontrolle

▲  
**Typenschild**

3. Bestellnummer oder, falls hinter der entsprechenden Bildnummer keine Bestellnummer angegeben ist, die Lagernummer bzw. die DIN-Nummer mit den dazugehörigen Maßen. Wünschen Sie den Bezug kompletter Baugruppen, so geben Sie bitte die unterstrichene Bestellnummer an.
4. Die gewünschte Stückzahl der zu liefernden Ersatzteile.

# **RABE WERK**

GmbH + Co., Landmaschinenfabrik, D-49152 Bad Essen

Telefon: (05472) 7710 · Telex: 941617 · Telefax: (05472) 771190