



GEBR. TIGGES GmbH & Co. KG  
Eisengießerei und Maschinenfabrik  
59302 Oelde-Sünninghausen  
Telefon 02520/9355-0  
Telefax 02520/9355-90

## ERSATZTEILLISTE

# SAATBETTKOMBINATION SBK 6006 HY hydraulisch klappbar



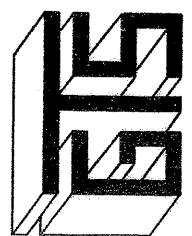
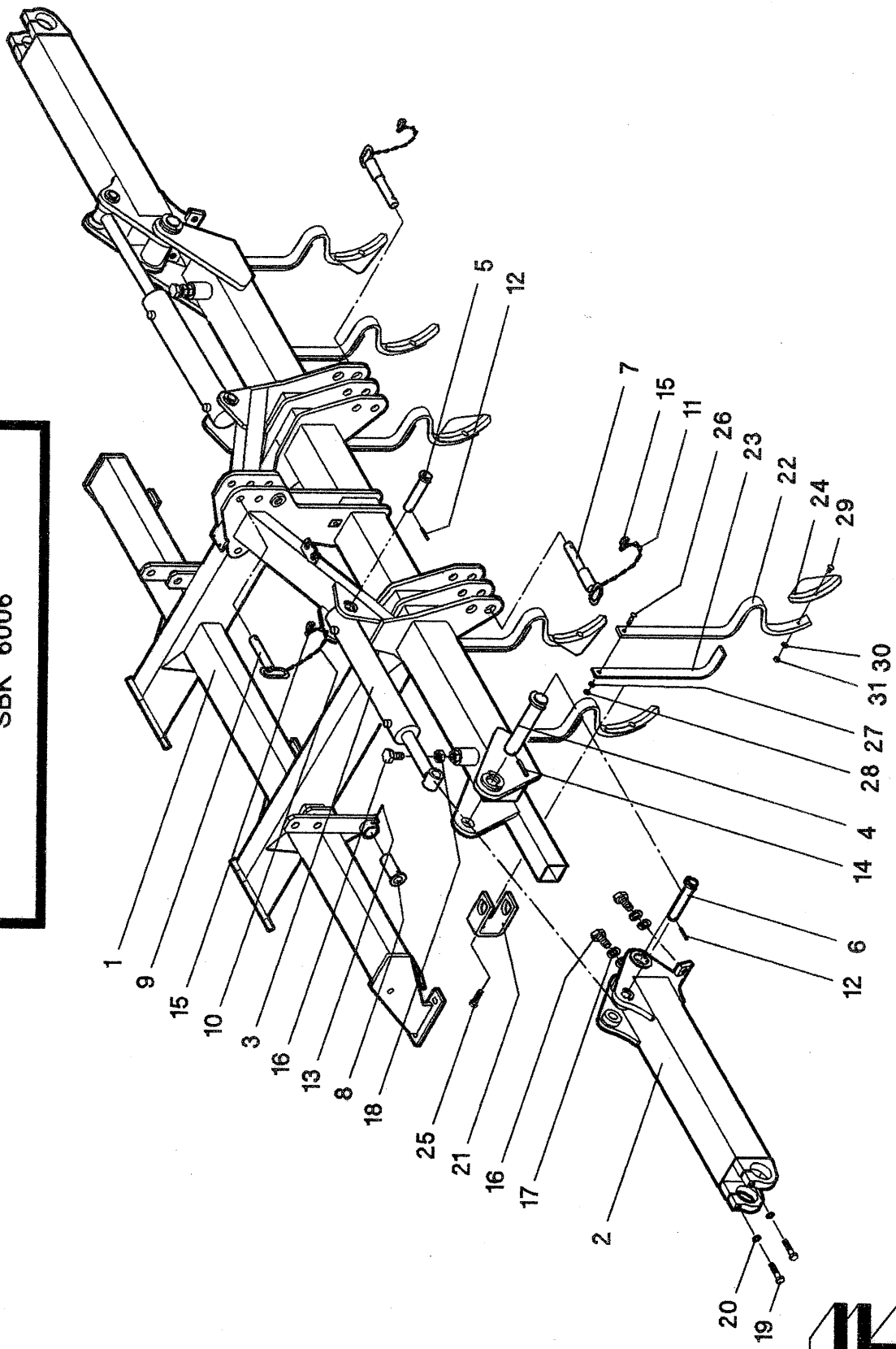
Vor Reparaturen die Betriebsanleitung lesen und Sicherheitshinweise beachten!



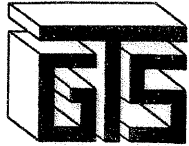
# Hydraulikwalze SBK 6006

Inhalt	ET-Blatt
Hauptrahmen	1
Seitenrahmen	2
Zinkenfeld Mitte	3
Zinkenfeld links	4
Zinkenfeld rechts	5
Fahrwerk	6
Aufsattelachse	7
Anbaugestänge	8
Planierschiene Mitte	9
Planierschiene links	10
Planierschiene rechts	11
Nockenpacker-Reihe Mitte	12
Nockenpacker-Reihe Seite	13
Abstreiferbalken Mitte	14
Abstreiferbalken Seite	15
Knickdeichsel	16

Hauptrahmen - montiert  
SBK 6006



Systeme für bessere Erträge



GEBR.  
TIGGES

Hauptrahmen - montiert  
SBK 6006

Pos.	Bestell-Nr.	Teilebezeichnung	Stck.
	Ref.	Designation	Qte.
	Part No.	Part Name	Qty.
1	2910 - 01305	Hauptrahmen - geschweisst	1
2	2910 - 01303	Auslegerarm - geschweisst	2
3	9410 - 00017	Hydraulikzylinder Ø 40/80 Hub 400 mm	2
4	2910 - 01306	Lagerbolzen - geschweisst RD 45x250	2
5	2910 - 01309	Bolzen - geschweisst RD 30x160	2
6	2910 - 01313	Bolzen - geschweisst RD 30x170	2
7	2910 - 01031	Kupplungsdorn - geschweisst	2
8	2910 - 00352	Bolzen - geschweisst	2
9	2910 - 00792	Oberlenkerbolzen - geschweisst RD 25x145	1
10	2975 - 00097	Haltekette K 30 - 8 Glieder	1
11	2975 - 00098	Haltekette K 30 - 15 Glieder	2
12	9610 - 00058	Spannhülse 8x50/DIN 1481	4
13	9610 - 00049	Spannhülse 8x60/DIN 1481	2
14	9610 - 00052	Spannhülse 10x70/DIN 1481	2
15	9590 - 00033	Klappsplint Ø 10,5	3
16	9570 - 00873	Schraube M24x50/DIN 933-8.8	6
17	9550 - 00026	Scheibe 25/DIN 125	8
18	9480 - 00099	Mutter M24/DIN 934-8	2
19	9570 - 00718	Schraube M16x80/DIN 931-8.8	4
20	9350 - 00034	Federring A16/DIN 127	4
21	2950 - 03238	Spurlockererklammer FL 70x15x340	6
22	9640 - 00170	Spurlockererzinken 40x12	6
23	9640 - 00171	Verstärkungsfeder P 81/16	6
24	2910 - 01029	Einweiserschar - geschweisst	4
25	9570 - 00571	Schraube M16x55/DIN 933-8.8	6
26	9570 - 00323	Schraube M12x35/DIN 603-8.8	6
27	9350 - 00031	Federring A12/DIN 127	6
28	9480 - 00095	Mutter M12/DIN 934-8	6
29	9570 - 01272	Planetschraube M10x40	6
30	9550 - 00061	Scheibe 11/DIN 126	6
31	9480 - 00094	Mutter M10/DIN 934-8	6
32			
33			
34			
35			

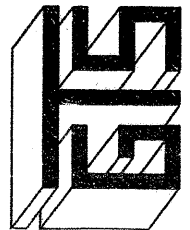
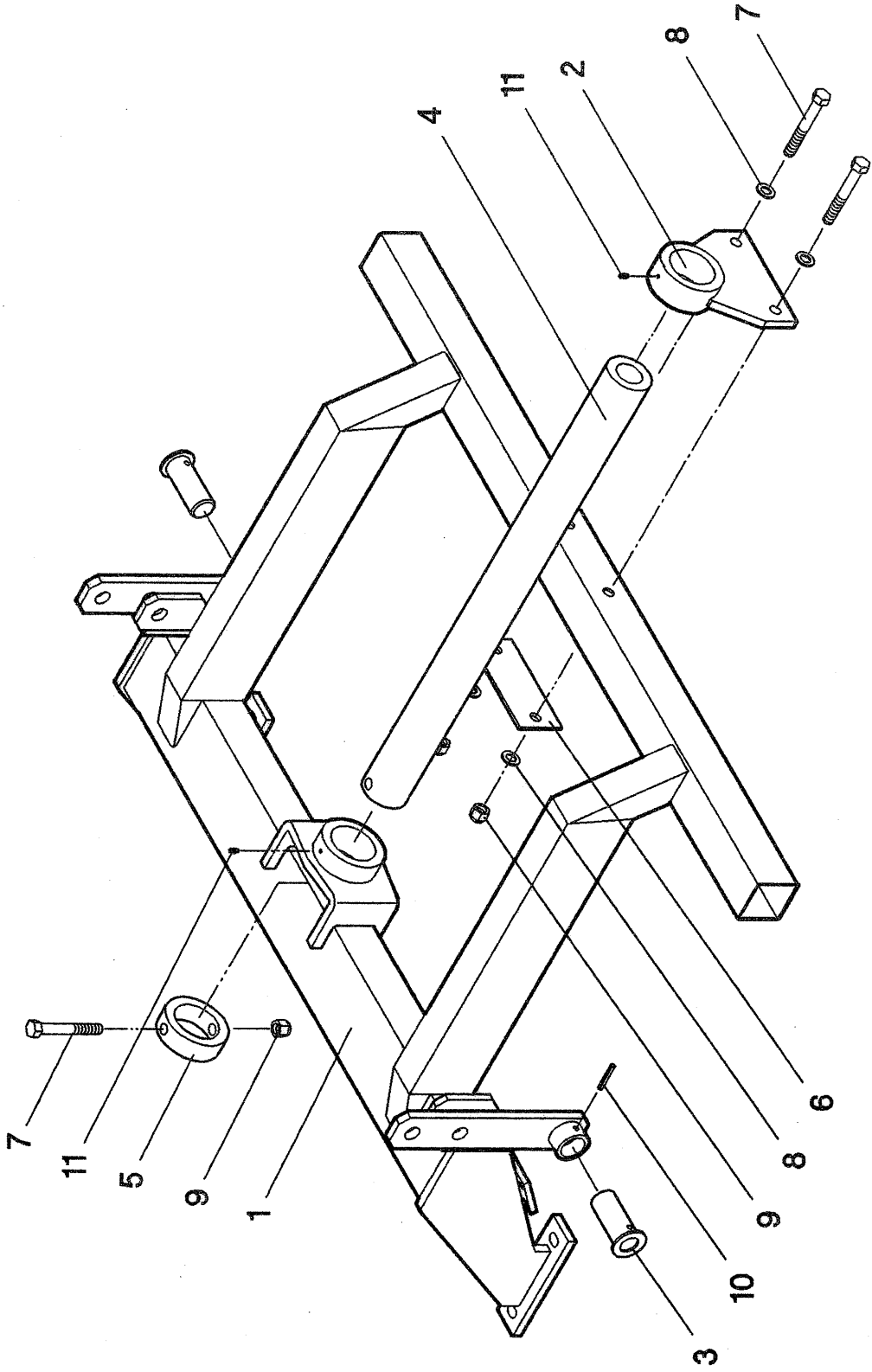


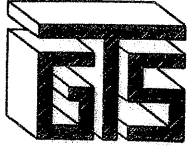
Gebr. TIGGES GmbH & Co.KG  
Eisengiesserei und Maschinenfabrik  
59302 Oelde-Sünninghausen  
Tel. (02520) 9355-0  
Fax (02520) 9355-90

Blatt-Nr. 1

Systeme für bessere Erträge

Seitenrahmen - montiert  
SBK 6006

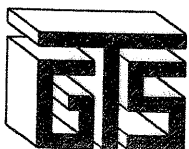




**GEBR.  
TIGGES**

Seitenrahmen – montiert  
SBK 6006

Pos.	Bestell-Nr.	Teilebezeichnung	Stck.
	Ref.	Designation	Qte.
	Part No.	Part Name	Qty.
1	2910 - 01304	Seitenrahmen - geschweisst	1
2	2910 - 01307	Schwenklager - geschweisst	1
3	2910 - 00352	Bolzen - geschweisst	2
4	2950 - 03497	Trägerrohr	1
5	2950 - 03498	Zugring	1
6	2960 - 00708	Gegenplatte	1
7	9570 - 00734	Schraube	3
8	9550 - 00064	Scheibe	4
9	9480 - 00125	Mutter	3
10	9610 - 00049	Spannhülse	2
11	9640 - 00020	Druckschmierknopf	2
12			
13			
14			
15			
16			
17			
18			
19			
20			
21			
22			
23			
24			
25			
26			
27			
28			
29			
30			

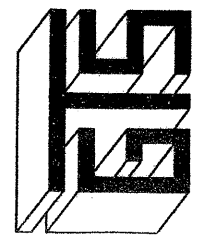
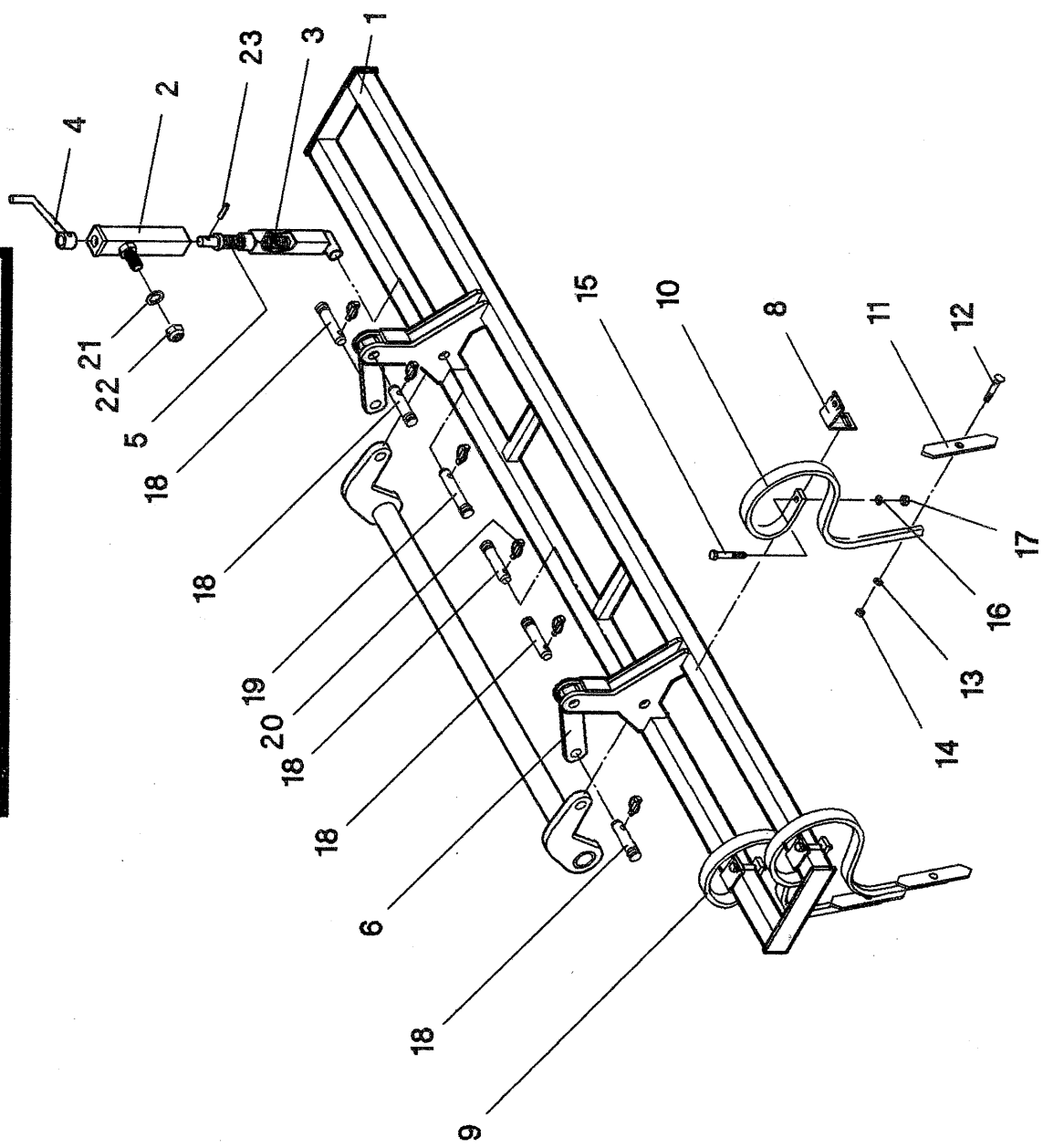


Gebr. TIGGES GmbH & Co. KG  
Eisengiesserei und Maschinenfabrik  
59302 Oelde-Sünninghausen  
Tel. (02520) 9355-0  
Fax (02520) 9355-90

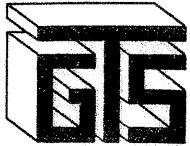
Blatt-Nr. 2

Systeme für bessere Erträge

Zinkenfeld - Mitte - montiert  
SBK 6006



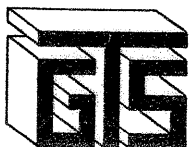




**GEBR.  
TIGGES**

Zinkenfeld - Mitte - montiert  
SBK 6006

Pos.	Bestell-Nr.	Tellebezeichnung	Stck.
	Ref.	Designation	Qte.
	Part No.	Part Name	Qty.
1	2910 - 01315	Zinkenfeld - Mitte - geschweisst	1
2	2910 - 00354	Aussenrohr - geschweisst	1
3	2910 - 00353	Teleskopstück - geschweisst	1
4	2910 - 00355	Kurbel - geschweisst	1
5	2910 - 00356	Verstellspindel - geschweisst	1
6	2950 - 01887	Schubeisen FL 50x20x255	2
7	2910 - 00351	Hubwelle - geschweisst	1
8	9999 - 00367	Befestigungsplatte P 52/11	19
9	9640 00080	Federzinken - komplett (Pos. 10 - 17)	19
10	9999 - 00368	Federzinken, gerade 32x12	19
11	9640 - 00078	Schar, gerade P 54/6	19
12	9640 - 00148	Planetschraube M10x35	19
13	9350 - 00030	Federring A10/DIN 127	19
14	9480 - 00094	Mutter M10/DIN 934-8	19
15	9570 - 00720	Schraube M12x85/DIN 931-8.8	19
16	9350 - 00031	Federring B12/DIN 127	19
17	9480 - 00095	Mutter M12/DIN 934-8	19
18	9640 - 00001	Oberlenkerbolzen RD 25/76x113	5
19	9640 - 00090	Oberlenkerbolzen RD 25/116x153	1
20	9590 - 00033	Klappsplint Ø 10,5	6
21	9550 - 00026	Scheibe 25/DIN 125	1
22	9480 - 00127	Mutter M24/DIN 985-8	1
23	9610 - 00041	Spannhülse 10x40/DIN 1481	1
24			
25			
26			
27			
28			
29			
30			

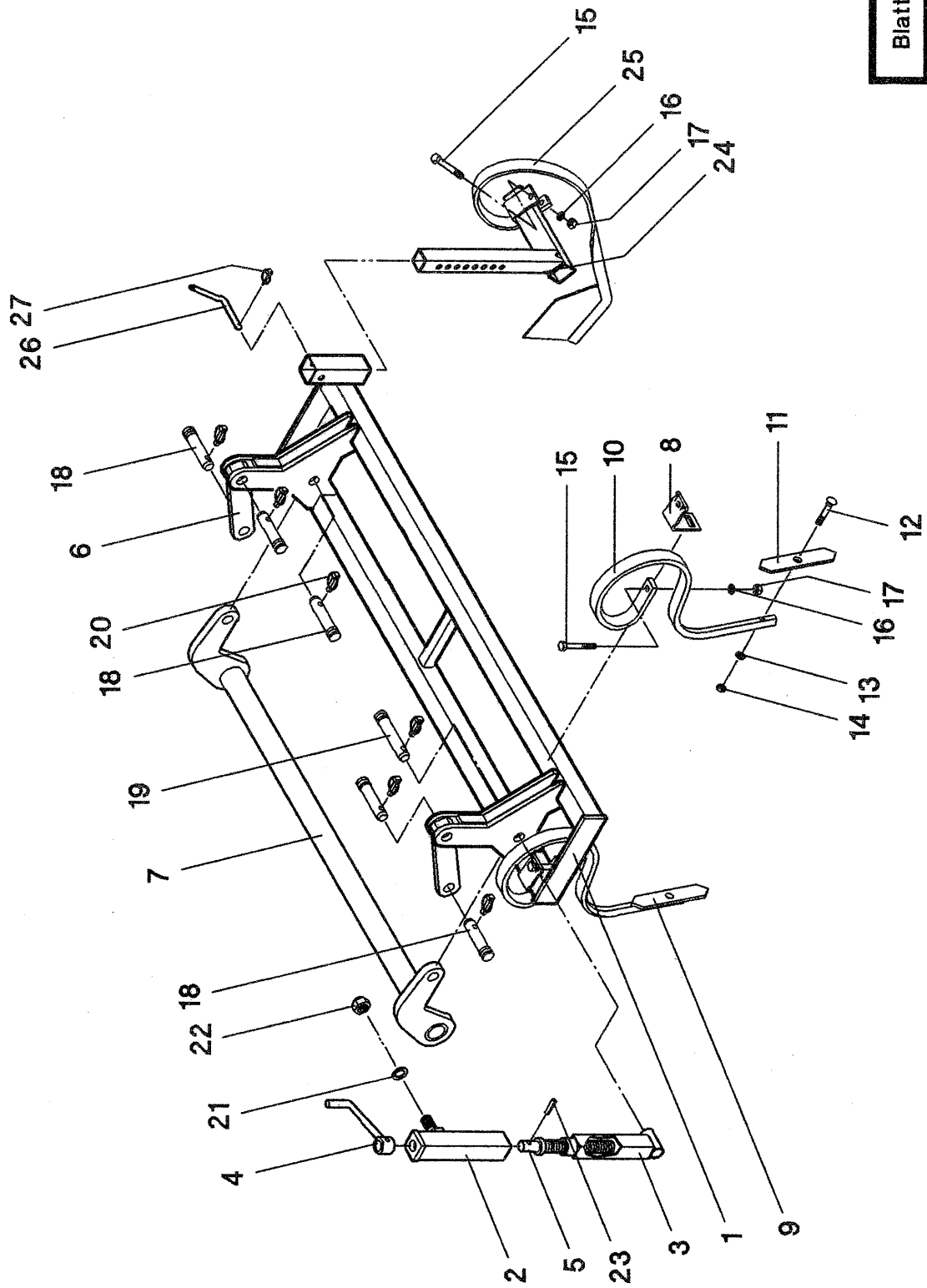


Gebr. TIGGES GmbH & Co. KG  
Eisengiesserei und Maschinenfabrik  
59302 Oelde-Sünninghausen  
Tel. (02520) 9355  
Fax (02520) 935590

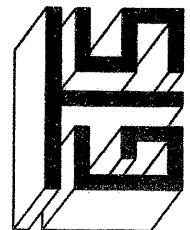
Blatt-Nr. 3

Systeme für bessere Erträge

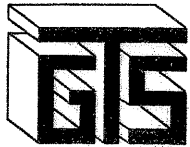
Zinkenfeld, links - montiert  
SBK 6006



Blatt-Nr. 4



Systeme für bessere Erträge



**GEBR.  
TIGGES**

Zinkenfeld, links - montiert  
SBK 6006

Pos.	Bestell-Nr.	Teilebezeichnung	Stck.	
	Ref.	Designation	Qte.	
	Part No.	Part Name	Qty.	
1	2910 - 01310	Zinkenfeld, links - geschweisst	1	
2	2910 - 00354	Aussenrohr - geschweisst	1	
3	2910 - 00353	Teleskopstück - geschweisst	1	
4	2910 - 00355	Kurbel - geschweisst	1	
5	2910 - 00356	Verstellspindel - geschweisst	1	
6	2950 - 01887	Schubeisen	FL 50x20x255	2
7	2910 - 00351	Hubwelle - geschweisst	1	
8	9999 - 00367	Befestigungsplatte	P 52/11	11
9	9640 - 00080	Federzinken - komplett	(Pos. 10 - 17)	10
10	9999 - 00368	Federzinken, gerade	32x12	10
11	9640 - 00078	Schar, gerade	P 54/6	10
12	9640 - 00148	Planetschraube	M10x35	10
13	9350 - 00030	Federring	A10/DIN 127	10
14	9480 - 00094	Mutter	M10/DIN 934-8	10
15	9570 - 00720	Schraube	M12x85/DIN 931-8.8	11
16	9350 - 00031	Federring	B12/DIN 127	11
17	9480 - 00095	Mutter	M12/DIN 934-8	11
18	9640 - 00001	Oberlenkerbolzen	RD 25/76x113	5
19	9640 - 00090	Oberlenkerbolzen	RD 25/116x153	1
20	9590 - 00033	Klappsplint	Ø 10,5	6
21	9550 - 00026	Scheibe	25/DIN 125	1
22	9480 - 00127	Mutter	M24/DIN 985-8	1
23	9610 - 00041	Spannhülse	10x40/DIN 1481	1
24	2910 - 00501	Schleppzinkenhalter, links - geschweisst	1	
25	2910 - 01076	Schleppzinken, links - geschweisst	1	
26	2950 - 01837	Steckdorn	RD 12x155	1
27	9590 - 00031	Klappsplint	Ø 4,5	1
28				
29				
30				

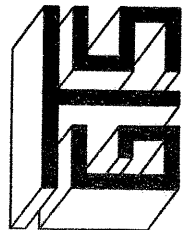
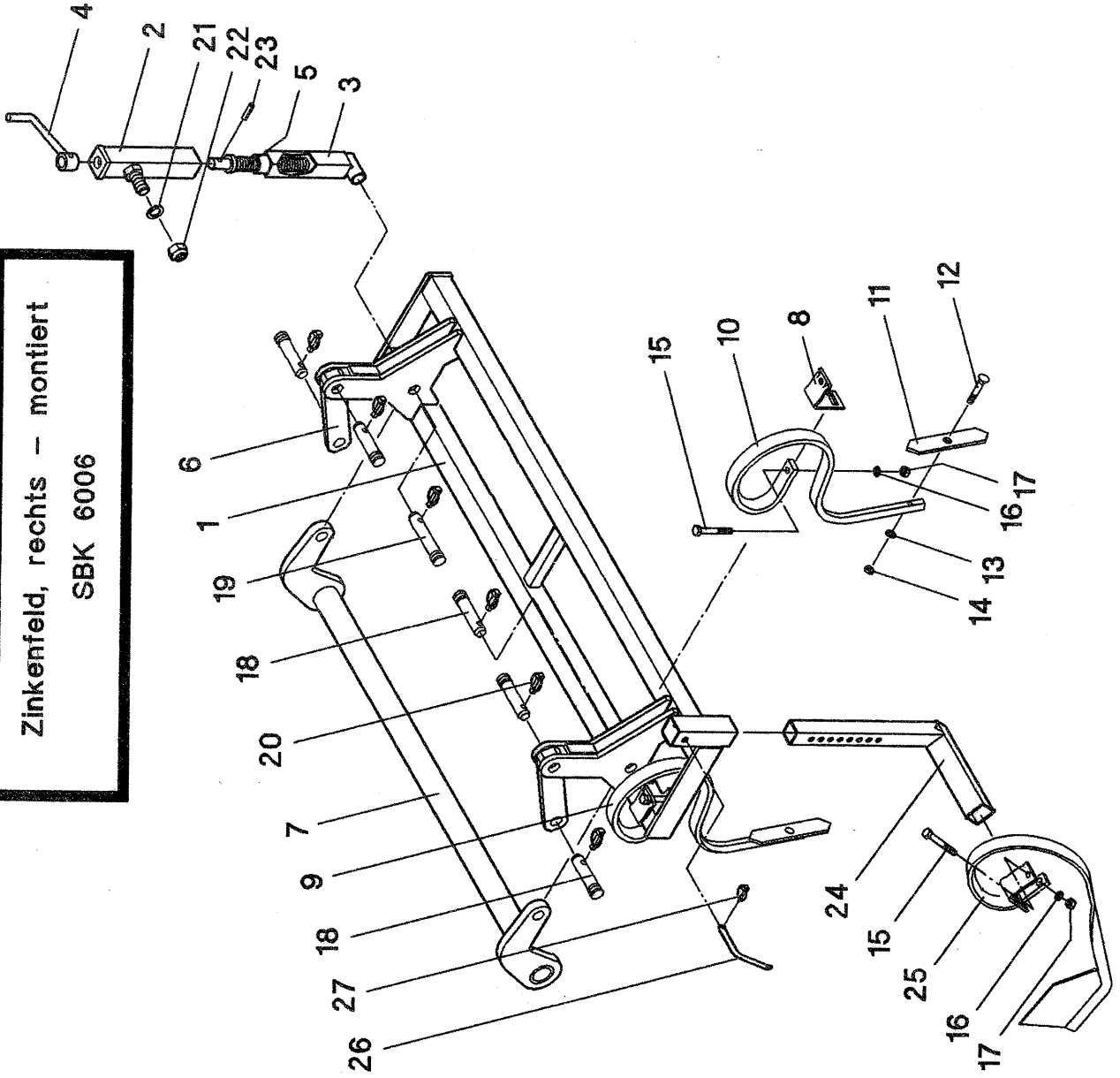


Gebr. TIGGES GmbH & Co. KG  
Eisengiesserei und Maschinenfabrik  
59302 Oelde-Sünninghausen  
Tel. (02520) 9355  
Fax (02520) 935590

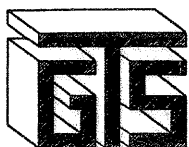
Blatt-Nr. 4

Systeme für bessere Erträge

Zinkenfeld, rechts - montiert  
SBK 6006



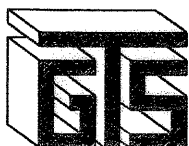
Systeme für bessere Erträge



**GEBR.  
TIGGES**

Zinkenfeld, rechts - montiert  
SBK 6006

Pos.	Bestell-Nr.	Teilebezeichnung	Stck.	
	Ref.	Designation	Qte.	
	Part No.	Part Name	Qty.	
1	2910 - 01311	Zinkenfeld, rechts - geschweisst	1	
2	2910 - 00354	Aussenrohr - geschweisst	1	
3	2910 - 00353	Teleskopstück - geschweisst	1	
4	2910 - 00355	Kurbel - geschweisst	1	
5	2910 - 00356	Verstellspindel - geschweisst	1	
6	2950 - 01887	Schubeisen	FL 50x20x255	2
7	2910 - 00351	Hubwelle - geschweisst	1	
8	9999 - 00367	Befestigungsplatte	P 52/11	11
9	9640 - 00080	Federzinken - komplett	(Pos. 10 - 17)	10
10	9999 - 00368	Federzinken, gerade	32x12	10
11	9640 - 00078	Schar, gerade	P 54/6	10
12	9640 - 00148	Planetschraube	M10x35	10
13	9350 - 00030	Federring	A10/DIN 127	10
14	9480 - 00094	Mutter	M10/DIN 934-8	10
15	9570 - 00720	Schraube	M12x85/DIN 931-8.8	11
16	9350 - 00031	Federring	B12/DIN 127	11
17	9480 - 00095	Mutter	M12/DIN 934-8	11
18	9640 - 00001	Oberlenkerbolzen	RD 25/76x113	5
19	9640 - 00090	Oberlenkerbolzen	RD 25/116x153	1
20	9590 - 00033	Klappsplint	Ø 10,5	6
21	9550 - 00026	Scheibe	25/DIN 125	1
22	9480 - 00127	Mutter	M24/DIN 985-8	1
23	9610 - 00041	Spannhülse	10x40/DIN 1481	1
24	2910 - 00502	Schleppzinkenhalter, rechts - geschweisst		1
25	2910 - 01077	Schleppzinken, rechts - geschweisst		1
26	2950 - 01837	Steckdorn	RD 12x155	1
27	9590 - 00031	Klappsplint	Ø 4,5	1
28				
29				
30				

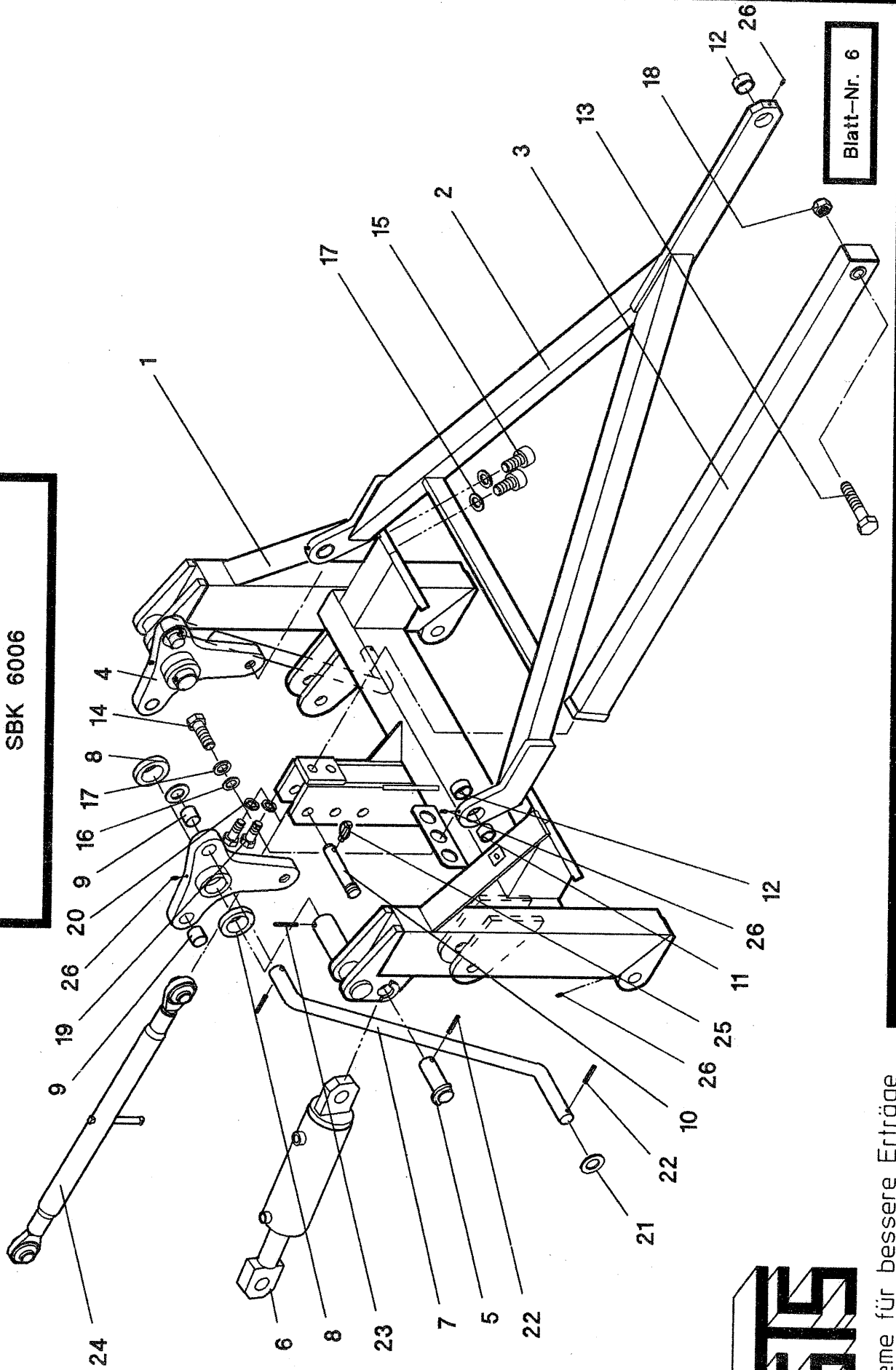


Gebr. TIGGES GmbH & Co. KG  
Eisengiesserei und Maschinenfabrik  
59302 Oelde-Sünninghausen  
Tel. (02520) 9355  
Fax (02520) 935590

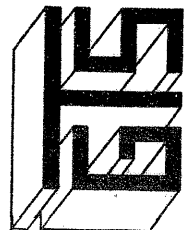
Blatt-Nr. 5

Systeme für bessere Erträge

Fahrwerk - montiert  
SBK 6006



Blatt-Nr. 6



Systeme für bessere Erträge



GEBR.  
TIGGES

Fahrwerk - montiert  
SBK 6006

Pos.	Bestell-Nr.	Teilebezeichnung	Stck.
	Ref.	Designation	Qte.
	Part No.	Part Name	Qty.
1	2910 - 01291	Fahrwerk - geschweisst	1
2	2910 - 01297	Schubgabel - geschweisst	2
3	2910 - 01302	Zugstrebe - geschweisst	1
4	2910 - 01298	Umlenkhebel - geschweisst	2
5	2910 - 01308	Bolzen - geschweisst RD 35x110	2
6	9410 - 00005	Hydraulikzylinder Ø 90/45-300 EL 548	2
7	2950 - 03366	Zugstange RD 30x958	2
8	2970 - 00198	Distanzring Ø 80/51,5x15 W189	4
9	9450 - 00080	Gleitlagerbuchse Ø 30/34x30	4
10	9640 - 00002	Oberlenkerbolzen RD 25x148	1
11	2950 - 01916	Buchse RO 35x5,5x28	2
12	9640 - 00054	Einspannbuchse Ø 35/43x20/DIN 1498	3
13	9570 - 00611	Schraube M24x120/DIN 931-8.8	1
14	9570 - 00713	Schraube M24x70/DIN 931-8.8	2
15	9570 - 00416	Schraube M24x50/DIN 912-8.8	4
16	9550 - 00091	Scheibe 25/DIN 7349	2
17	9350 - 00037	Federring A24/DIN 127	6
18	9480 - 00127	Mutter M24/DIN 985-8	1
19	9570 - 00698	Schraube M20x55/DIN 931-8.8	2
20	9350 - 00035	Federring A20/DIN 127	2
21	9550 - 00027	Scheibe 31/DIN 125	4
22	9610 - 00049	Spannhülse 8x60/DIN 1481	6
23	9610 - 00054	Spannhülse 10x80/DIN 1481	2
24	9640 - 00144	Gewindeoberlenker Kat.II Nr. 65-316 (830-1080)	1
25	9590 - 00033	Klappsplint Ø 10,5	1
26	9640 - 00020	Druckschmierknopf H1-Ø 6x1	7
27			
28			
29			
30			



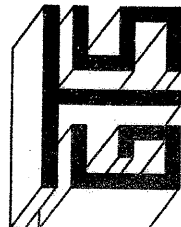
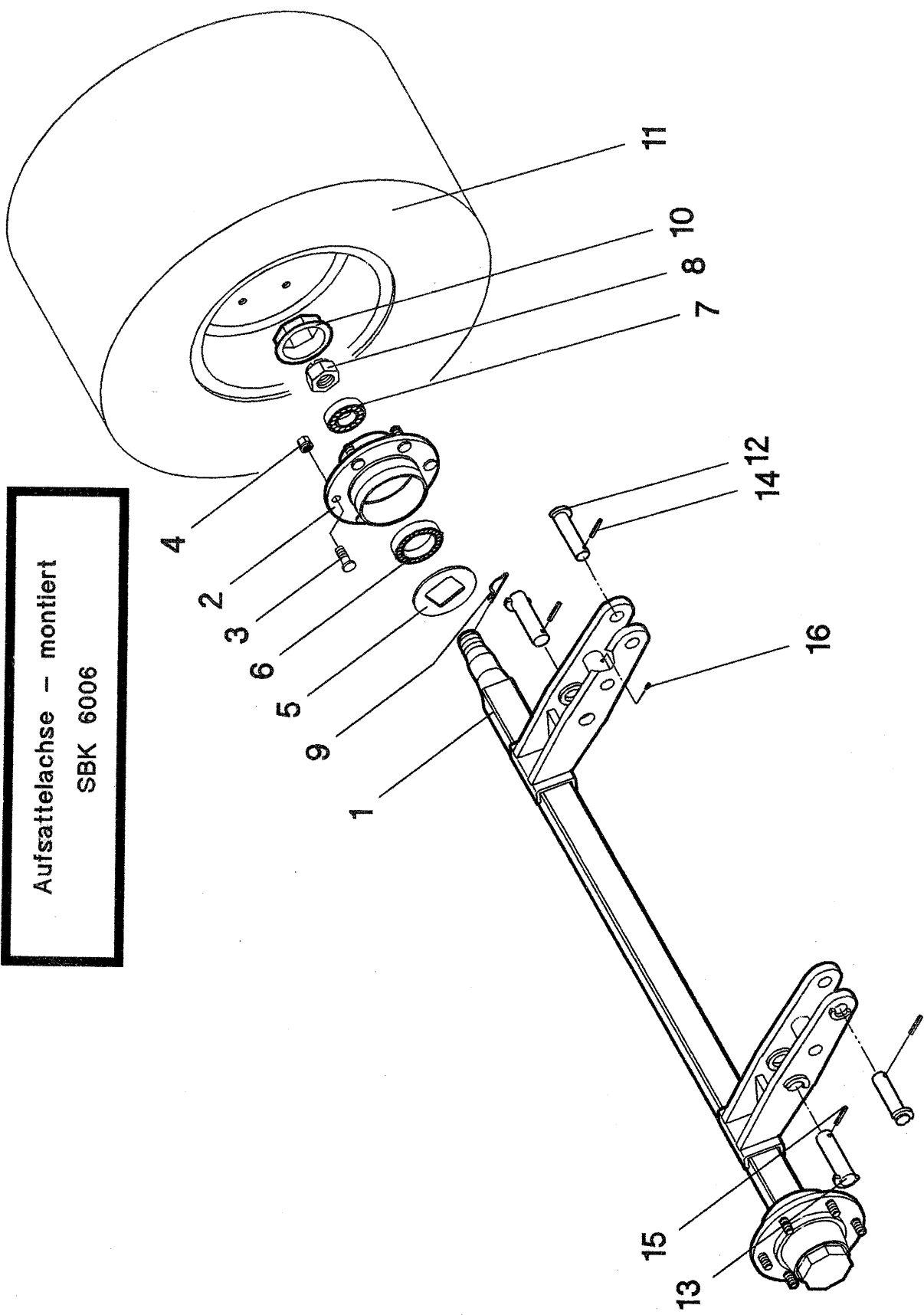
Gebr. TIGGES GmbH & Co.KG  
Eisengiesserei und Maschinenfabrik  
59302 Oelde-Sünninghausen  
Tel. (02520) 9355-0  
Fax (02520) 9355-90

Blatt-Nr. 6

Systeme für bessere Erträge

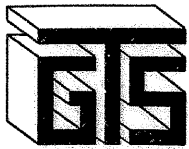
Aufsattelachse – montiert  
SBK 6006

Blatt-Nr. 7



Systeme für bessere Erträge





**GEBR.  
TIGGES**

Aufsattelachse – montiert  
SBK 6006

Pos.	Bestell-Nr.	Tellebezeichnung	Stck.
	Ref.	Designation	Qte.
	Part No.	Part Name	Qty.
1	2910 - 01240	Aufsattelachse - geschweisst	1
2	9300 - 00018	Achsnabe 6/161/205	2
3	9300 - 00011	Radbolzen M18x1,5x49	12
4	9640 - 00098	Radmutter M18x1	12
5	9300 - 00015	Staubabdichtung Ø 100x2,5	2
6	9450 - 00094	Kegelrollenlager Nr. 32013	2
7	9450 - 00093	Kegelrollenlager Nr. 30208	2
8	9480 - 00118	Kronenmutter M36x1,5	2
9	9590 - 00010	Splint Ø 4x63	2
10	9300 - 00010	Staubkappe Ø 80	2
11	9510 - 00011	Laufgrad - komplett AW 15.0/55-17	2
12	2910 - 01232	Fahrwerksbolzen - geschweisst RD 30x130	2
13	2910 - 01154	Bolzen - geschweisst RD 35x130	2
14	9610 - 00058	Spannhülse 8x50/DIN 1481	2
15	9610 - 00049	Spannhülse 8x60/DIN 1481	2
16	9640 - 00020	Druckschmierknopf H1-Ø 6x1	2
17			
18			
19			
20			
21			
22			
23			
24			
25			
26			
27			
28			
29			
30			



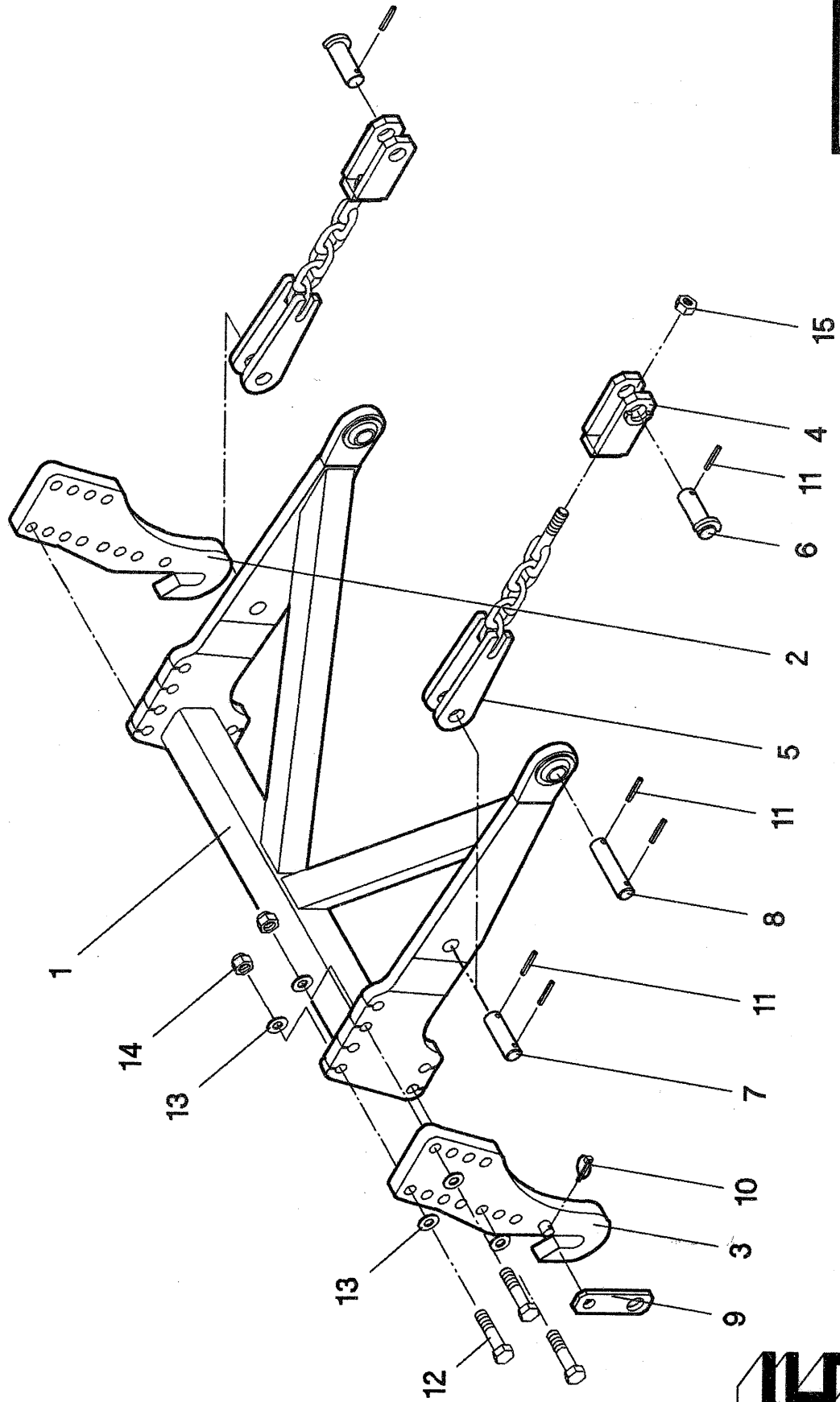
Gebr. TIGGES GmbH & Co. KG  
Eisengiesserei und Maschinenfabrik  
59302 Oelde-Sünninghausen  
Tel. (02520) 9355-0  
Fax (02520) 9355-90

Blatt-Nr. 7

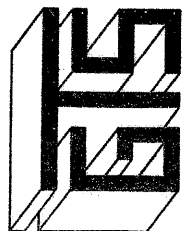
Systeme für bessere Erträge

Anbaugestänge - montiert

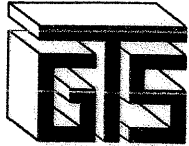
SBK 6006



Blatt-Nr. 8



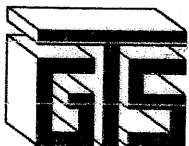
Systeme für bessere Erträge



**GEBR.  
TIGGES**

Anbaugestänge – montiert  
SBK 6006

Pos.	Bestell-Nr.	Teilebezeichnung	Stck.	
	Ref.	Designation	Qte.	
	Part No.	Part Name	Qty.	
1	2910 - 00450	Anbaugestänge - geschweisst	1	
2	2910 - 00693	Kupplungshaken, links - geschweisst	1	
3	2910 - 00694	Kupplungshaken, rechts - geschweisst	1	
4	2910 - 01239	Gabelkopf - geschweisst	2	
5	2910 - 01242	Haltekette - geschweisst	2	
6	2910 - 01263	Bolzen - geschweisst	RD 30x92	2
7	2950 - 02543	Bolzen	RD 28x92	2
8	2950 - 03160	Bolzen	RD 28x120	2
9	2950 - 00705	Verriegelungsplatte	FL 45x10x150	2
10	9590 - 00031	Klappsplint	Ø 4,5	2
11	9610 - 00058	Spannhülse	8x50/DIN 1481	10
12	9570 - 00723	Schraube	M20x90/DIN 931-8.8	6
13	9550 - 00025	Scheibe	A21/DIN 125	12
14	9480 - 00126	Mutter	M20/DIN 985-8	6
15	9480 - 00098	Mutter	M20/DIN 934-8	2
16				
17				
18				
19				
20				
21				
22				
23				
24				
25				
26				
27				
28				
29				
30				

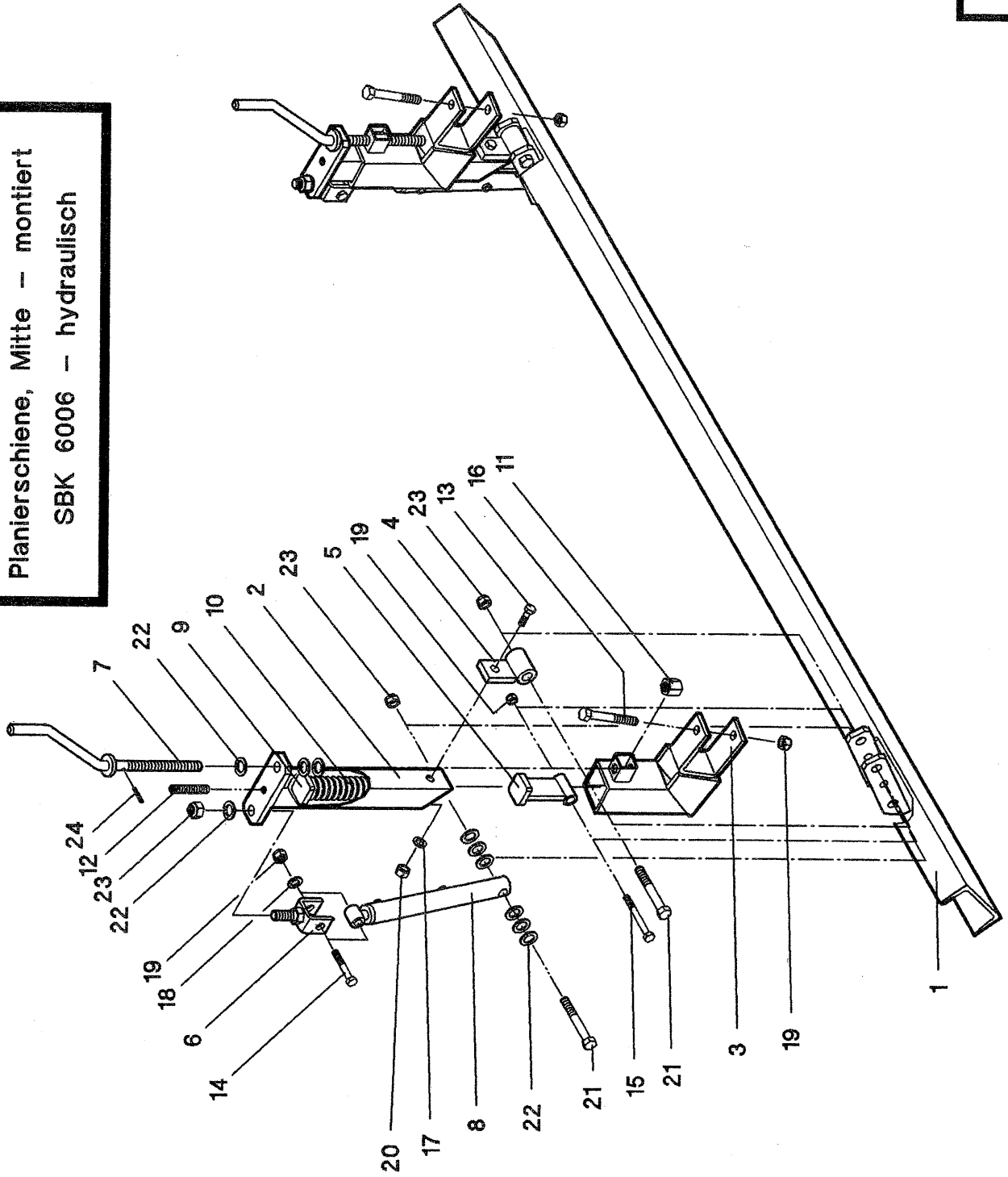


Gebr. TIGGES GmbH & Co. KG  
Eisengiesserei und Maschinenfabrik  
59302 Oelde-Sünninghausen  
Tel. (02520) 9355-0  
Fax (02520) 9355-90

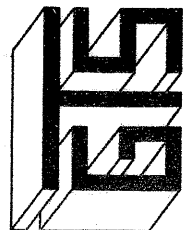
Blatt-Nr. 8

Systeme für bessere Erträge

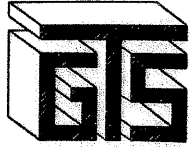
Planierschiene, Mitte - montiert  
SBK 6006 - hydraulisch



Blatt-Nr. 9



Systeme für bessere Erträge



GEBR.  
TIGGÈS

Planierschiene, Mitte - montiert  
SBK 6006 - hydraulisch

Pos.	Bestell-Nr.	Teilebezeichnung	Stck.	
	Ref.	Designation	Qte.	
	Part No.	Part Name	Qty.	
1	2910 - 01299	Planierschiene - Mitte - geschweisst	1	
2	2910 - 00364	Planierschienenhalter - geschweisst	2	
3	2910 - 00365	Planierschienenaufnahme - geschweisst	2	
4	2910 - 00366	Gelenkstück - geschweisst	2	
5	2910 - 00367	Drückhebel - geschweisst	2	
6	2910 - 01237	Gabelkopf - geschweisst	2	
7	2910 - 01251	Kurbelspindel - geschweisst	2	
8	2910 - 01241	Hydraulikzylinder - geschweisst	Ø 32/20-100	2
9	2950 - 01929	Druckplatte	FL 50x12x50	2
10	9640 - 00139	Druckfeder	D9, Da48, Lo330, N23	2
11	9640 - 00066	Trapezgewinde-Mutter	TR 20x4-SW 30	2
12	9570 - 00497	Gewindestift	M16x90/DIN 913	2
13	9570 - 00689	Schraube	M16x40/DIN 931-8.8	2
14	9570 - 00718	Schraube	M16x80/DIN 931-8.8	2
15	9570 - 00728	Schraube	M16x110/DIN 931-8.8	2
16	9570 - 00731	Schraube	M16x120/DIN 931-8.8	2
17	9350 - 00034	Federring	A16/DIN 127	2
18	9550 - 00024	Scheibe	17/DIN 125	2
19	9480 - 00125	Mutter	M16/DIN 985-8	6
20	9480 - 00097	Mutter	M16/DIN 934-8	2
21	9570 - 00732	Schraube	M20x120/DIN 931-8.8	4
22	9550 - 00025	Scheibe	21/DIN 125	20
23	9480 - 00126	Mutter	M20/DIN 985-8	6
24	9610 - 00039	Spannhülse	6x40/DIN 1481	2
25				
26				
27				
28				
29				
30				

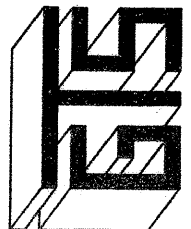
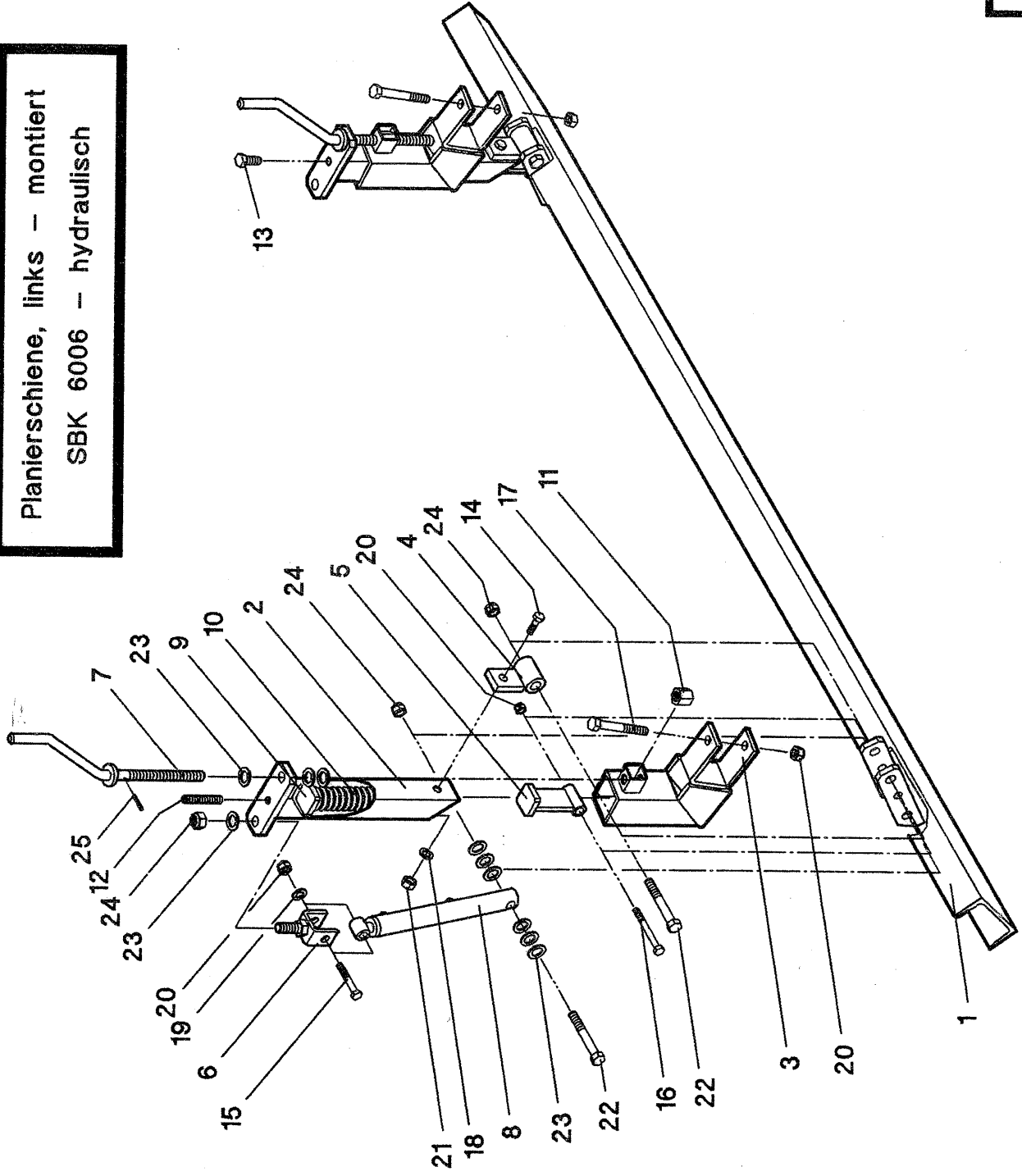


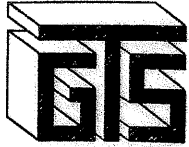
Systeme für bessere Erträge

Gebr. TIGGÈS GmbH & Co. KG  
Eisengiesserei und Maschinenfabrik  
59302 Oelde-Sünninghausen  
Tel. (02520) 9355-0  
Fax (02520) 9355-90

Blatt-Nr. 9

Planierschiene, links - montiert  
 SBK 6006 - hydraulisch





**GEBR.  
TIGGES**

Planierschiene, links - montiert  
SBK 6006 - hydraulisch

Pos.	Bestell-Nr.	Teilebezeichnung	Stck.	
	Ref.	Designation	Qte.	
	Part No.	Part Name	Qty.	
1	2910 - 01300	Planierschiene, links - geschweisst	1	
2	2910 - 00364	Planierschienenhalter - geschweisst	2	
3	2910 - 00365	Planierschienenaufnahme - geschweisst	2	
4	2910 - 00366	Gelenkstück - geschweisst	2	
5	2910 - 00367	Drückhebel - geschweisst	2	
6	2910 - 01237	Gabelkopf - geschweisst	1	
7	2910 - 01251	Kurbelspindel - geschweisst	2	
8	2910 - 01241	Hydraulikzylinder - geschweisst	Ø 32/20-100	1
9	2950 - 01929	Druckplatte	FL 50x12x50	2
10	9640 - 00139	Druckfeder	D9, Da48, Lo330, N23	2
11	9640 - 00066	Trapezgewinde-Mutter	TR 20x4-SW 30	2
12	9570 - 00497	Gewindestift	M16x90/DIN 913	1
13	9570 - 00860	Schraube	M16x35/DIN 933-8.8	1
14	9570 - 00689	Schraube	M16x40/DIN 931-8.8	2
15	9570 - 00718	Schraube	M16x80/DIN 931-8.8	1
16	9570 - 00728	Schraube	M16x110/DIN 931-8.8	2
17	9570 - 00731	Schraube	M16x120/DIN 931-8.8	2
18	9350 - 00034	Federring	A16/DIN 127	2
19	9550 - 00024	Scheibe	17/DIN 125	1
20	9480 - 00125	Mutter	M16/DIN 985-8	5
21	9480 - 00097	Mutter	M16/DIN 934-8	2
22	9570 - 00732	Schraube	M20x120/DIN 931-8.8	4
23	9550 - 00025	Scheibe	21/DIN 125	13
24	9480 - 00126	Mutter	M20/DIN 985-8	5
25	9610 - 00039	Spannhülse	6x40/DIN 1481	2
26				
27				
28				
29				
30				

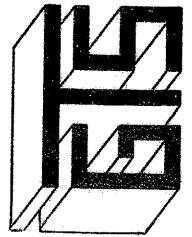
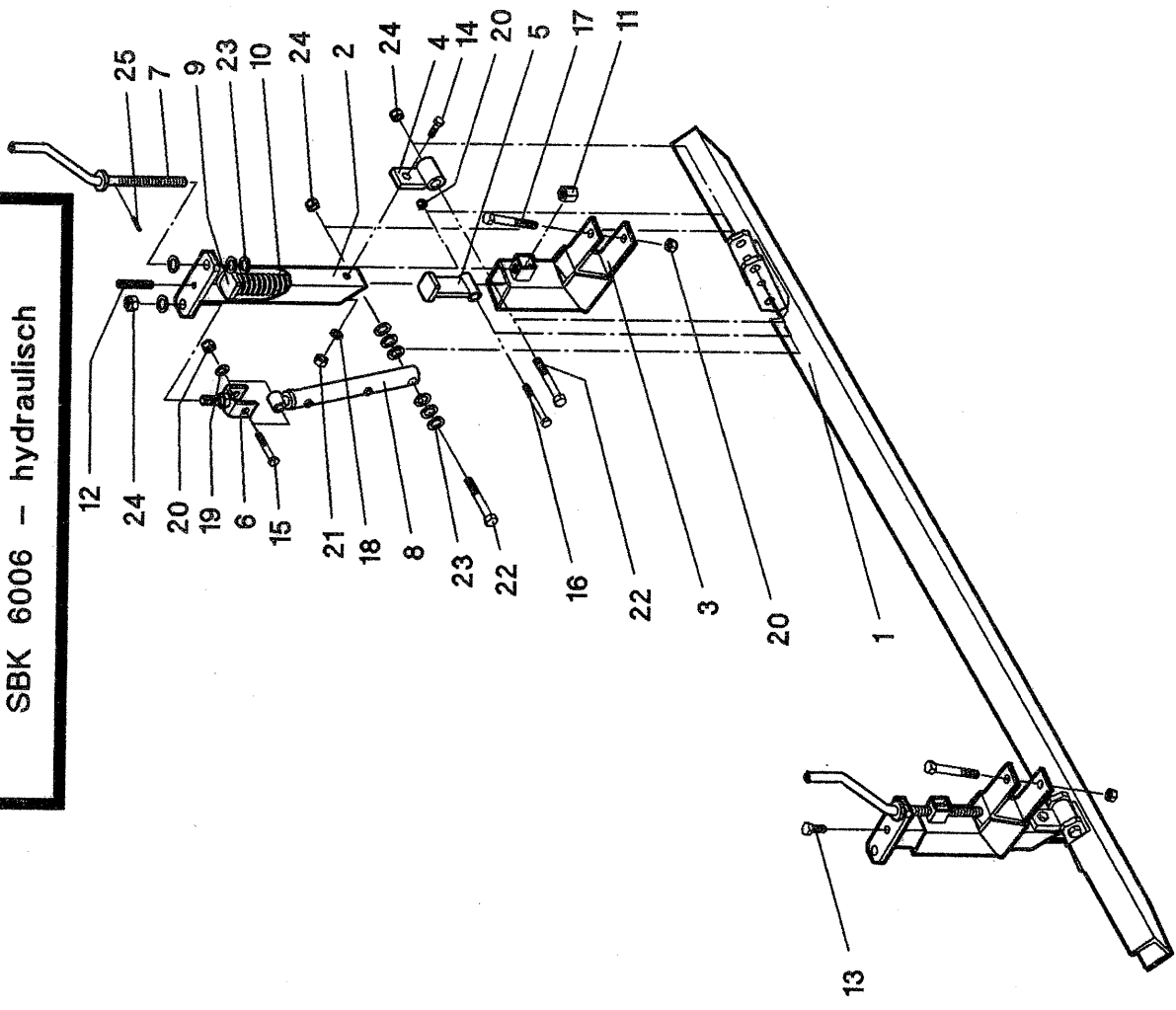


Geb. TIGGES GmbH & Co.KG  
Eisengiesserei und Maschinenfabrik  
59302 Oelde-Sünninghausen  
Tel. (02520) 9355-0  
Fax (02520) 9355-90

Blatt-Nr. 10

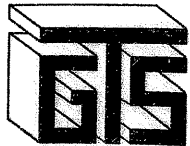
Systeme für bessere Erträge

Planierschiene, rechts - montiert  
SBK 6006 - hydraulisch



Systeme für bessere Erträge

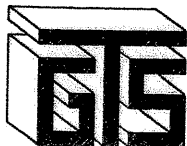




**GEBR.  
TIGGES**

Planierschiene, rechts - montiert  
SBK 6006 - hydraulisch

Pos.	Bestell-Nr.	Teilebezeichnung	Stck.	
	Ref.	Designation	Qte.	
	Part No.	Part Name	Qty.	
1	2910 - 01301	Planierschiene, rechts - geschweisst	1	
2	2910 - 00364	Planierschienenhalter - geschweisst	2	
3	2910 - 00365	Planierschienenaufnahme - geschweisst	2	
4	2910 - 00366	Gelenkstück - geschweisst	2	
5	2910 - 00367	Drückhebel - geschweisst	2	
6	2910 - 01237	Gabelkopf - geschweisst	1	
7	2910 - 01251	Kurbelspindel - geschweisst	2	
8	2910 - 01241	Hydraulikzylinder - geschweisst	Ø 32/20-100	1
9	2950 - 01929	Druckplatte	FL 50x12x50	2
10	9640 - 00139	Druckfeder	D9, Da48, Lo330, N23	2
11	9640 - 00066	Trapezgewinde-Mutter	TR 20x4-SW 30	2
12	9570 - 00497	Gewindestift	M16x90/DIN 913	1
13	9570 - 00860	Schraube	M16x35/DIN 933-8.8	1
14	9570 - 00689	Schraube	M16x40/DIN 931-8.8	2
15	9570 - 00718	Schraube	M16x80/DIN 931-8.8	1
16	9570 - 00728	Schraube	M16x110/DIN 931-8.8	2
17	9570 - 00731	Schraube	M16x120/DIN 931-8.8	2
18	9350 - 00034	Federring	A16/DIN 127	2
19	9550 - 00024	Scheibe	17/DIN 125	1
20	9480 - 00125	Mutter	M16/DIN 985-8	5
21	9480 - 00097	Mutter	M16/DIN 934-8	2
22	9570 - 00732	Schraube	M20x120/DIN 931-8.8	4
23	9550 - 00025	Scheibe	21/DIN 125	13
24	9480 - 00126	Mutter	M20/DIN 985-8	5
25	9610 - 00039	Spannhülse	6x40/DIN 1481	2
26				
27				
28				
29				
30				

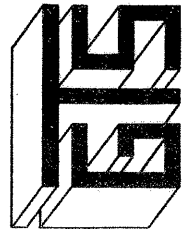
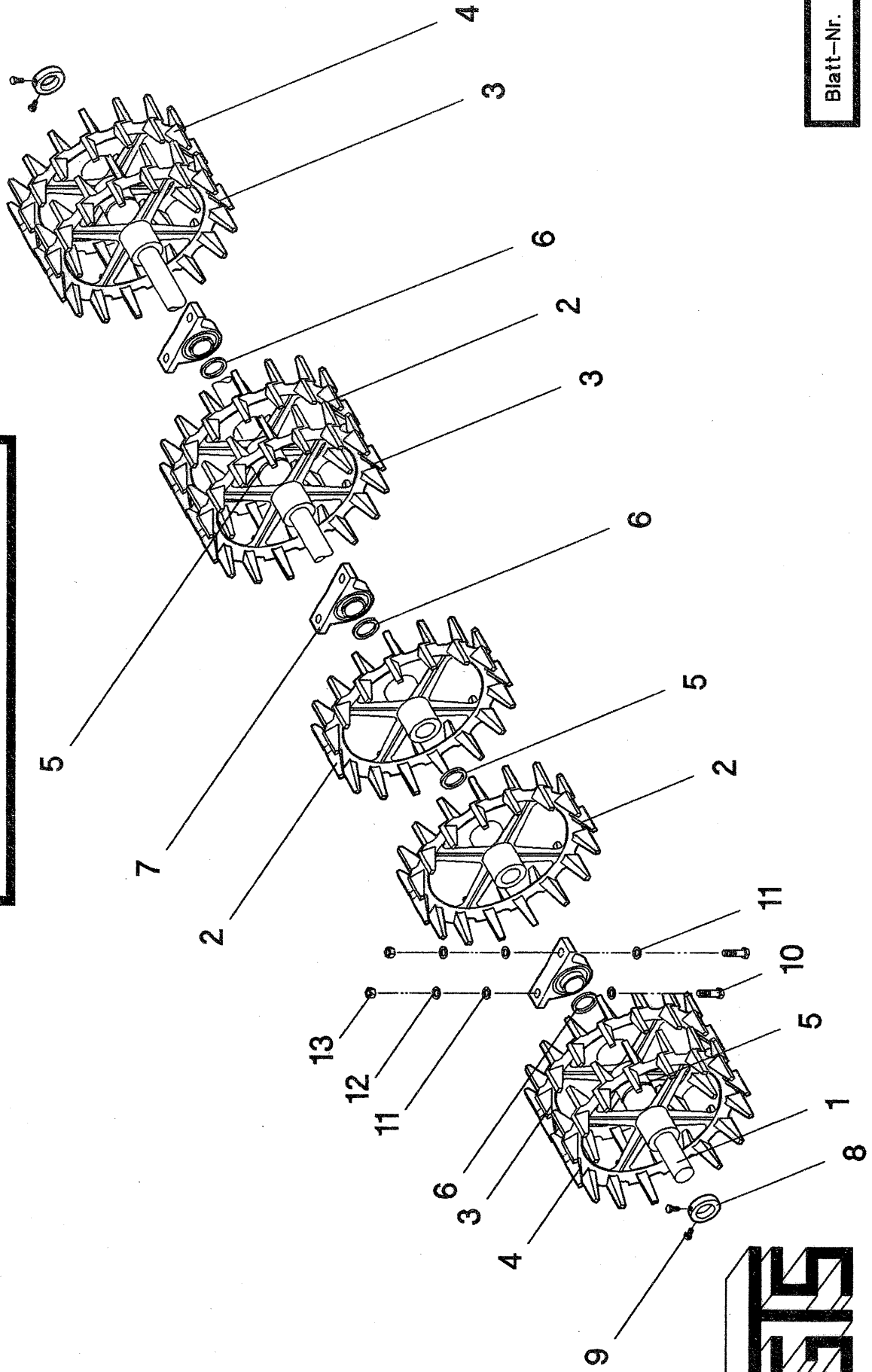


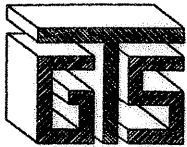
Gebr. TIGGES GmbH & Co. KG  
Eisengiesserei und Maschinenfabrik  
59302 Oelde-Sünninghausen  
Tel. (02520) 9355-0  
Fax (02520) 9355-90

Blatt-Nr. 11

Systeme für bessere Erträge

Nockenpacker-Reihe – Mitte – montiert  
SBK 6006

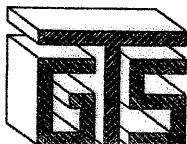




GEBR.  
TIGGES

Nockenpacker-Reihe-Mitte - montiert  
SBK 6006

Pos.	Bestell-Nr.	Teilebezeichnung	Stck.
	Ref.	Designation	Qte.
	Part No.	Part Name	Qty.
1	2950 - 03509	Welle RD 49,9x2985	1
2	2970 - 00023	Nockenring Ø 490/51,5x154 W 134	13
3	2970 - 00024	Nockenring Ø 490/51,5x139 W 134A	3
4	2970 - 00066	Nockenring Ø 490/51,5x118 W 134A	2
5	2950 - 03510	Distanzring RO 76,1x12,5x10	14
6	9550 - 00084	Scheibe 51/DIN 1441	3
7	9450 - 00065	Stehlagereinheit NP 50A SNR	3
8	9350 - 00156	Stellring A50/DIN 705	2
9	9570 - 01207	Schraube M10x20 RS/DIN 933-8.8	4
10	9570 - 00703	Schraube M16x60/DIN 931-8.8	6
11	9550 - 00064	Scheibe 18/DIN 126	6
12	9350 - 00034	Federring A16/DIN 127	12
13	9480 - 00097	Mutter M16/DIN 934-8	6
14			
15			
16			
17			
18			
19			
20			
21			
22			
23			
24			
25			
26			
27			
28			
29			
30			

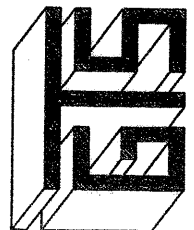
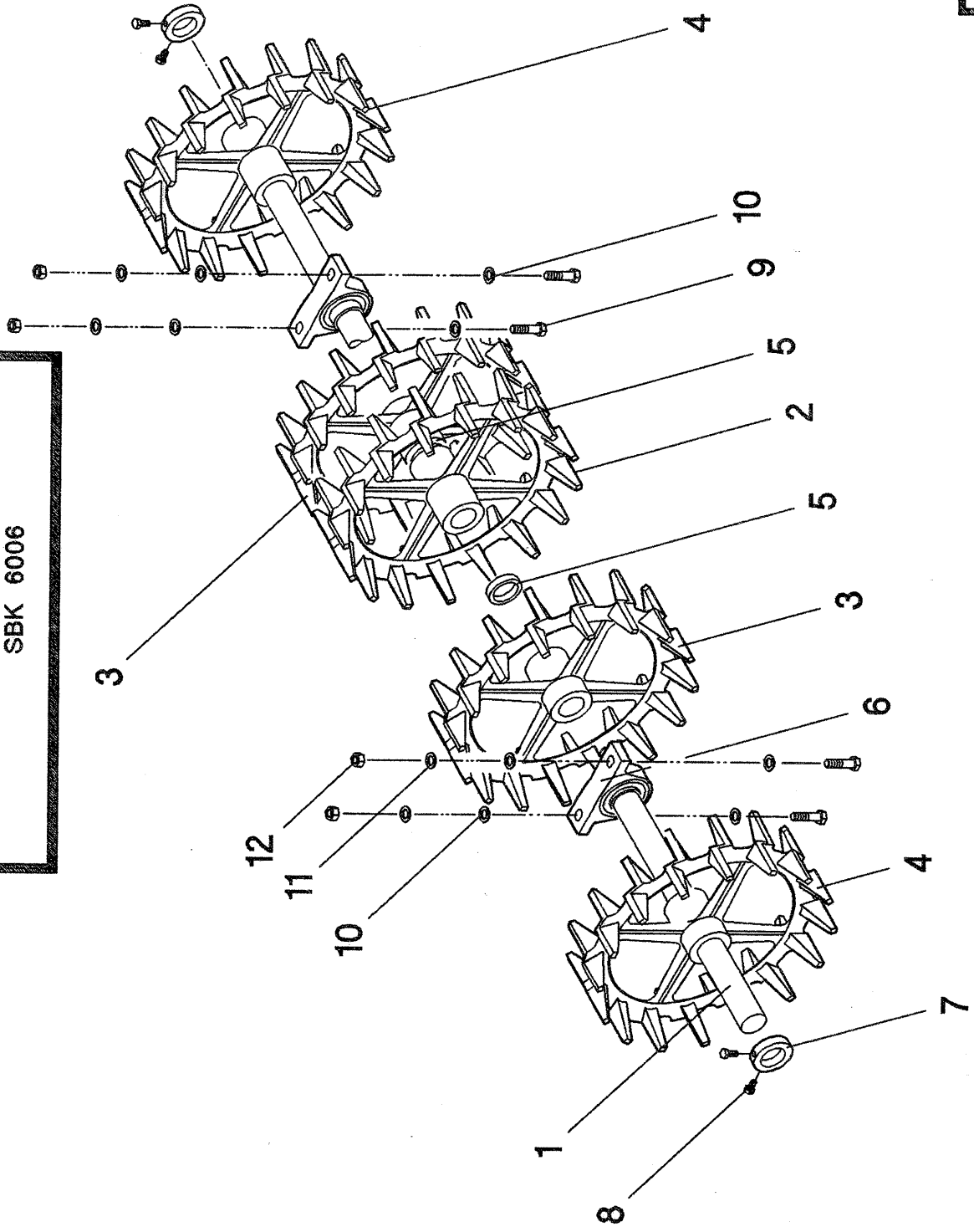


Gebr. TIGGES GmbH & Co. KG  
Eisengiesserei und Maschinenfabrik  
59302 Oelde-Sünninghausen  
Tel. (02520) 9355-0  
Fax (02520) 9355-90

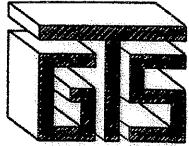
Blatt-Nr. 12

Systeme für bessere Erträge

Nockenpacker-Reihe, Seite-montiert  
SBK 6006



Systeme für bessere Erträge



**GEBR.  
TIGGES**

Nockenpacker-Reihe, Seite-montiert  
SBK 6006

Pos.	Bestell-Nr.	Teilebezeichnung	Stck.
	Ref.	Designation	Qte.
	Part No.	Part Name	Qty.
1	2950 - 03508	Welle RD 49,9x1450	1
2	2970 - 00023	Nockenring Ø 490/51,5x154 W 134	5
3	2970 - 00024	Nockenring Ø 490/51,5x139 W 134A	2
4	2970 - 00066	Nockenring Ø 490/51,5x118 W 134A	2
5	2950 - 03215	Distanzring RO 76,1x12,5x7	6
6	9450 - 00065	Stehlagereinheit NP 50A SNR	2
7	9350 - 00156	Stelling A50/DIN 705	2
8	9570 - 01207	Schraube M10x20 RS/DIN 933-8.8	4
9	9570 - 00703	Schraube M16x60/DIN 931-8.8	4
10	9550 - 00064	Scheibe 18/DIN 126	8
11	9350 - 00034	Federring A16/DIN 127	4
12	9480 - 00097	Mutter M16/DIN 934-8	4
13			
14			
15			
16			
17			
18			
19			
20			
21			
22			
23			
24			
25			
26			
27			
28			
29			
30			

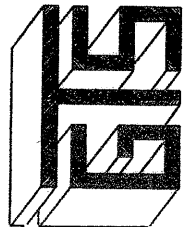
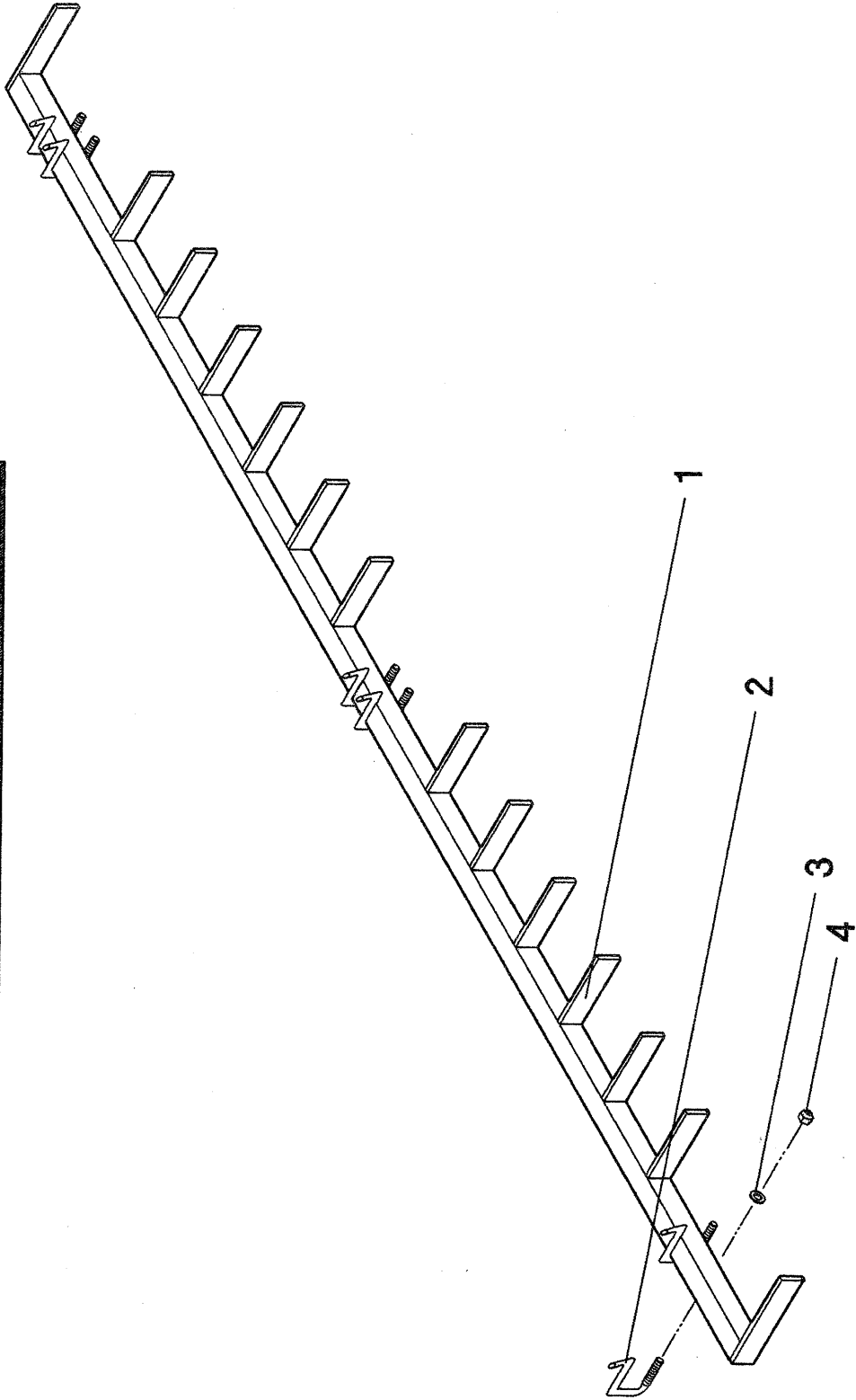


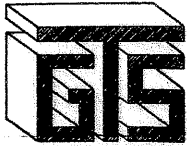
Gebr. TIGGES GmbH & Co. KG  
Eisengiesserei und Maschinenfabrik  
59302 Oelde-Sünninghausen  
Tel. (02520) 9355-0  
Fax (02520) 9355-90

Blatt-Nr. 13

Systeme für bessere Erträge

Abstreiferbalken -- Mitte -- montiert  
SBK 6006





**GEBR.  
TIGGES**

Abstreiferbalken – Mitte – montiert  
SBK 6006

Pos.	Bestell-Nr.	Teilebezeichnung	Stck.
	Ref.	Designation	Qte.
	Part No.	Part Name	Qty.
1	2910 - 01295	Abstreiferbalken - Mitte - geschweisst	1
2	9640 - 00083	Halter 10.ST-HH-121	6
3	9550 - 00023	Scheibe A13/DIN 125	6
4	9480 - 00124	Mutter M12/DIN 985-8	6
5			
6			
7			
8			
9			
10			
11			
12			
13			
14			
15			
16			
17			
18			
19			
20			
21			
22			
23			
24			
25			
26			
27			
28			
29			
30			

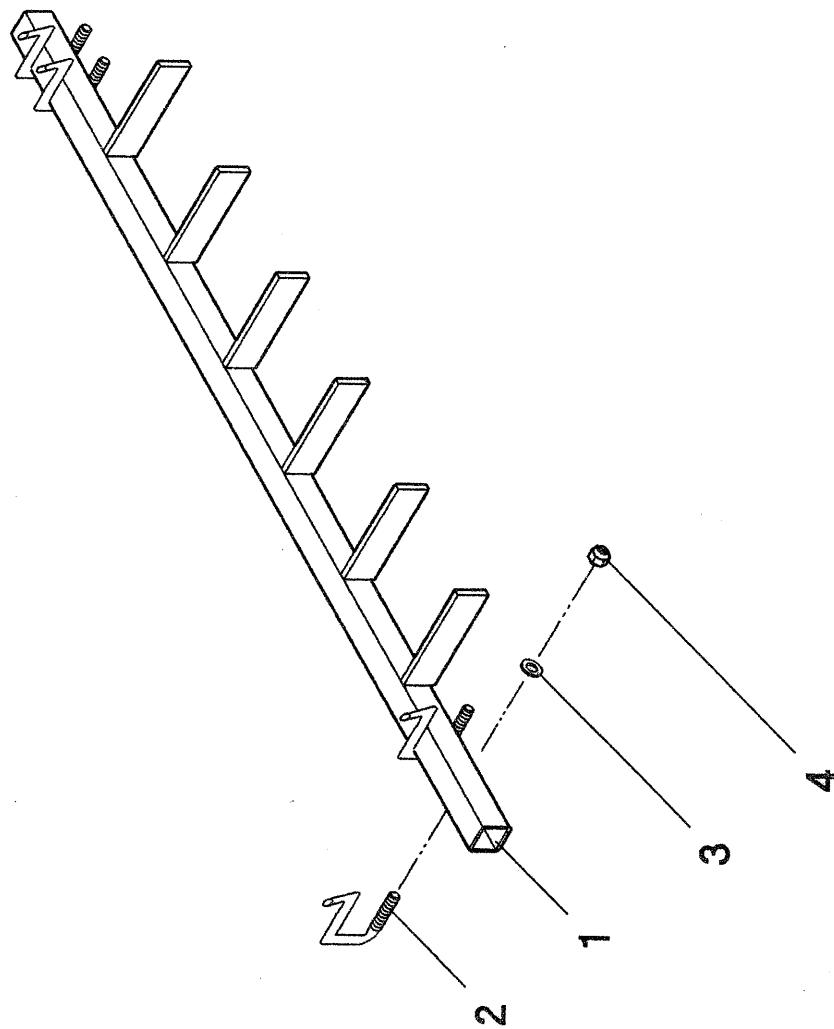


Gebr. TIGGES GmbH & Co. KG  
Eisengiesserei und Maschinenfabrik  
59302 Oelde-Sünninghausen  
Tel. (02520) 9355-0  
Fax (02520) 9355-90

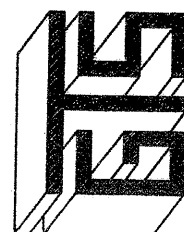
Blatt-Nr. 14

Systeme für bessere Erträge

Abstreiferbalken - Seite - montiert  
SBK 6006

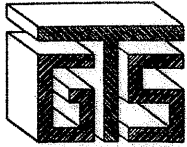


Blatt-Nr. 15



Systeme für bessere Erträge





**GEBR.  
TIGGES**

Abstreiferbalken – Seite – montiert  
SBK 6006

Pos.	Bestell-Nr.	Teilebezeichnung	Stck.
	Ref.	Designation	Qte.
	Part No.	Part Name	Qty.
1	2910 - 01296	Abstreiferbalken - Seite - geschweisst	1
2	9640 - 00083	Halter 10.ST-HH-121	4
3	9550 - 00023	Scheibe A13/DIN 125	4
4	9480 - 00124	Mutter M12/DIN 985-8	4
5			
6			
7			
8			
9			
10			
11			
12			
13			
14			
15			
16			
17			
18			
19			
20			
21			
22			
23			
24			
25			
26			
27			
28			
29			
30			

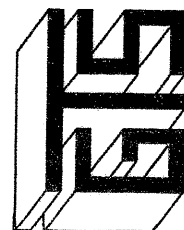
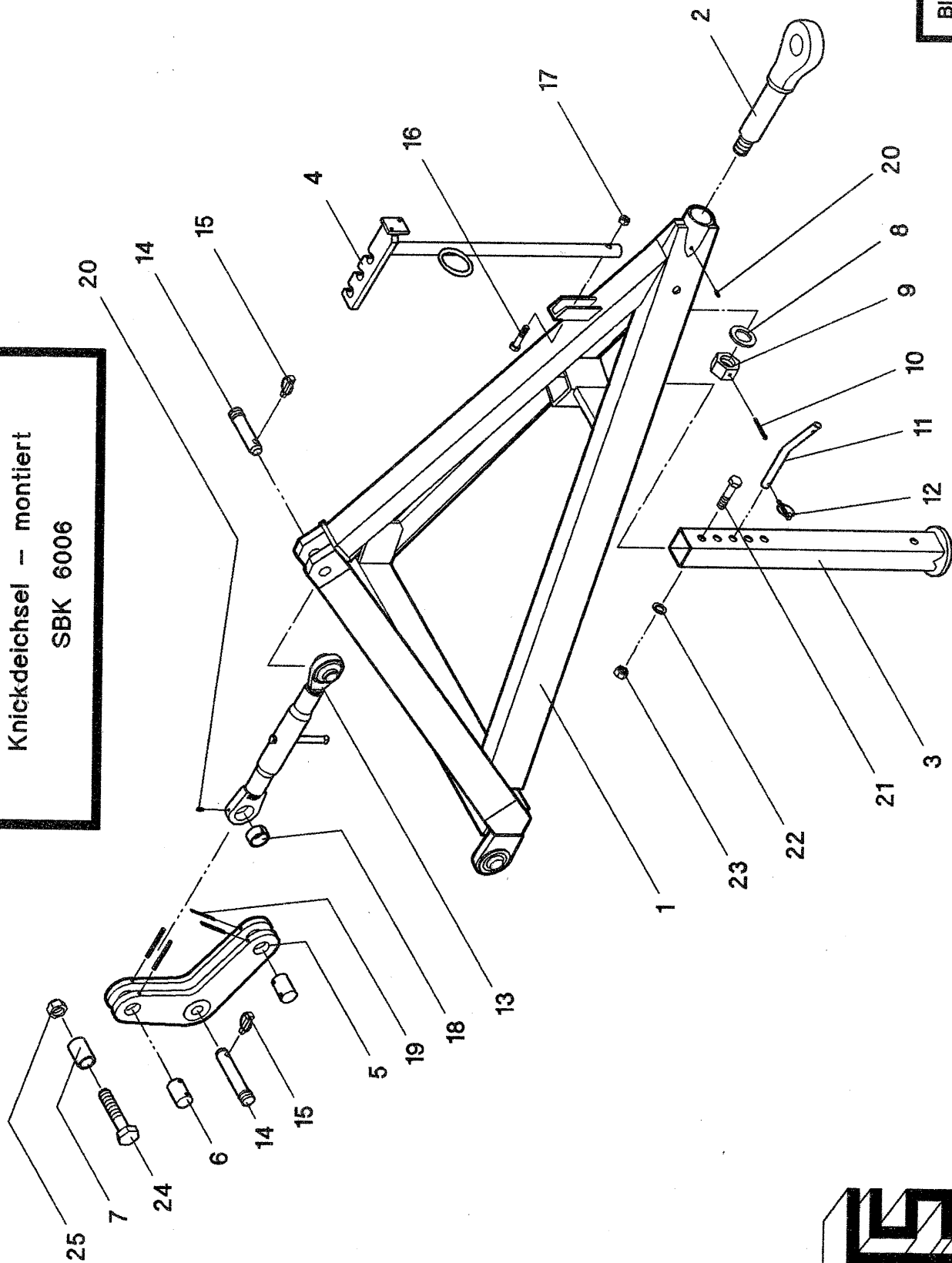


Gebr. TIGGES GmbH & Co. KG  
Eisengiesserei und Maschinenfabrik  
59302 Oelde-Sünninghausen  
Tel. (02520) 9355-0  
Fax (02520) 9355-90

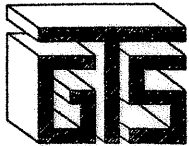
Blatt-Nr. 15

Systeme für bessere Erträge

Knickdeichsel – montiert  
SBK 6006



Systeme für bessere Erträge



**GEBR.  
TIGGES**

Knickdeichsel - montiert  
SBK 6006

Pos.	Bestell-Nr.	Teilebezeichnung	Stck.
	Ref.	Designation	Qte.
	Part No.	Part Name	Qty.
1	2910 - 01292	Knickdeichsel - geschweisst	1
2	9640 - 00062	Zugöse, drehbar Nr. 659-47	1
3	2910 - 01293	Abstellstütze - geschweisst	1
4	2910 - 00459	Schlauchhalter - geschweisst	1
5	2910 - 01294	Umlenkhebel, lang - geschweisst	1
6	2950 - 03507	Bolzen RD 35x51	2
7	2950 - 03513	Hülse R0 33,7x4,05x54	1
8	9550 - 00067	Scheibe 36/DIN 126	1
9	9480 - 00062	Mutter M33x2/DIN 934-8	1
10	9590 - 00012	Splint 6x70/DIN 94	1
11	2950 - 00137	Steckdorn RD 16x200	1
12	9590 - 00031	Klappsplint Ø 4,5	1
13	9640 - 00088	Gewindeoberlenker - geschweisst Kat.II (395 - 565)	1
14	9640 - 00002	Oberlenkerbolzen RD 25x148	2
15	9590 - 00033	Klappsplint Ø 10,5	2
16	9570 - 00692	Schraube M12x50/DIN 931-8.8	1
17	9480 - 00124	Mutter M12/DIN 985-8	1
18	9640 - 00054	Einspannbuchse Ø 35/43x20/DIN 1498	1
19	9610 - 00050	Spannhülse 6x70/DIN 1481	4
20	9640 - 00020	Druckschmierknopf H1-Ø 6x1	2
21	9570 - 00718	Schraube M16x80/DIN 931-8.8	1
22	9350 - 00034	Federring A16/DIN 127	1
23	9480 - 00097	Mutter M16/DIN 934-8	1
24	9570 - 00611	Schraube M24x120/DIN 931-8.8	1
25	9480 - 00127	Mutter M24/DIN 985-8	1
26			
27			
28			
29			
30			



Gebr. TIGGES GmbH & Co. KG  
Eisengießerei und Maschinenfabrik  
59302 Oelde-Sünninghausen  
Tel. (02520) 9355-0  
Fax (02520) 9355-90

Blatt-Nr. 16



**GEBR: TIGGES GmbH & CO. KG**

Eisengießerei und Maschinenfabrik

Oelder Straße 6 59302 Oelde-Sünninghausen

Telefon 0 25 20 / 93 55-24/21 Telefax 0 25 20 / 93 55-90

Internet: [www.tigges.com](http://www.tigges.com) e-mail: [tigges@tigges.com](mailto:tigges@tigges.com)

Systeme für bessere Erträge