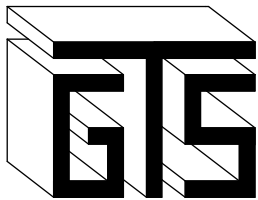
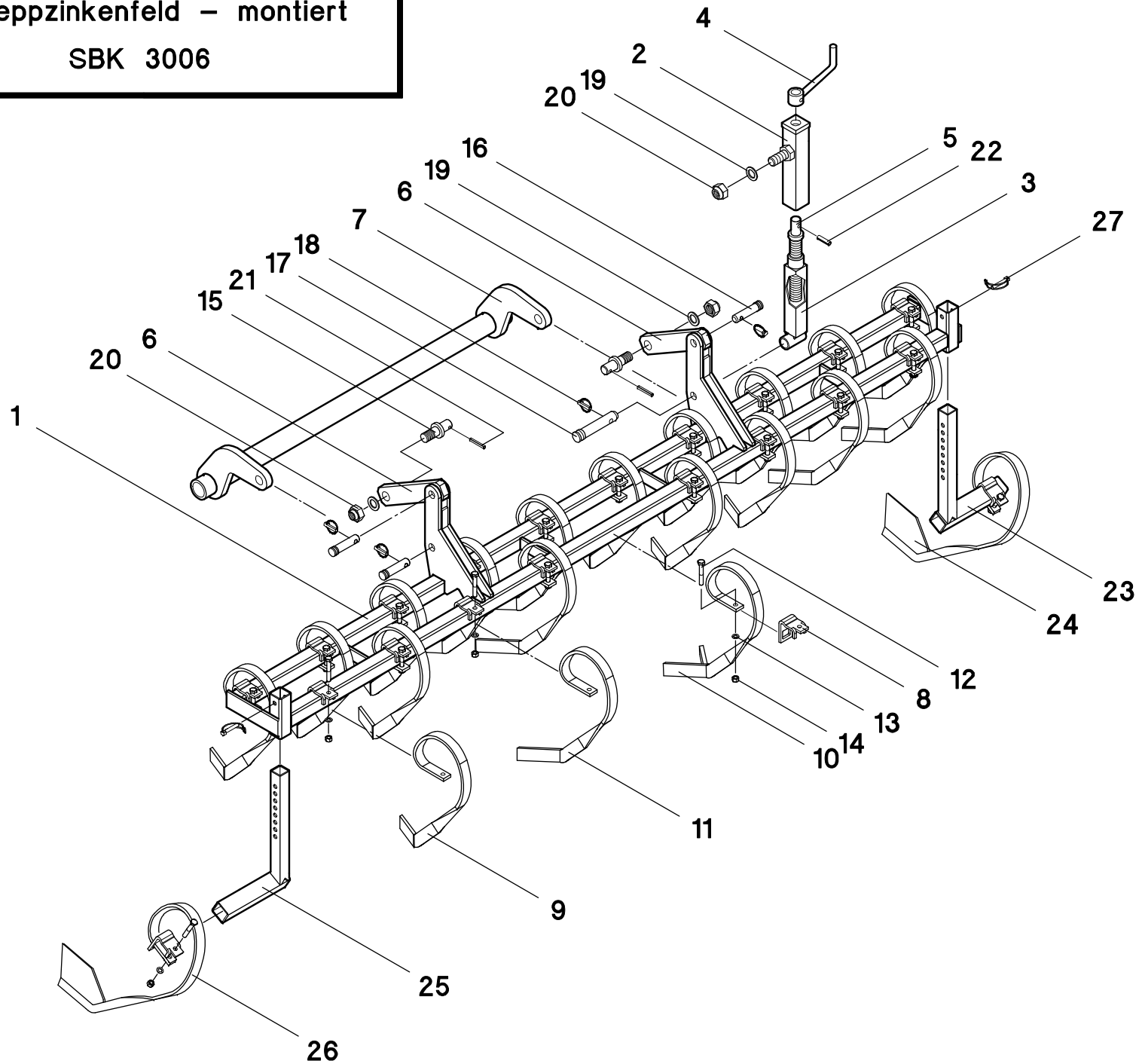


Schleppzinkenfeld – montiert
SBK 3006



Rabe / GTS**Schleppzinkenfeld****SBK3006-SZ**

Pos.	Bestell-Nr.	Teilbezeichnung 1	Teilbezeichnung 2	Stck.
	Ref.	Designation	Designation	Qte.
	Part No.	Part Name	Part Name	Qty.
1	2910 - 01444	Zinkenträger geschweisst	300 CM ARB. SBK3006-SZ	1
2	2910 - 00354	Aussenrohr geschweisst		1
3	2910 - 00353	Teleskopstück geschweisst		1
4	2910 - 00355	Kurbel geschweisst		1
5	2910 - 00356	Verstellspindel geschweisst		1
6	2950 - 01887	Schubeisen	FL 50X20 X 255 mm	2
7	2910 - 01401	Hubwelle geschweisst		1
8	9640 - 00086	Befestigungsplatte	HH 17-3115	21
9	9640 - 00082	Schleppzinken P83 links	17460000	9
10	2910 - 01169	Schleppzinken mitte	geschweisst	1
11	9640 - 00081	Schleppzinken P83 rechts	17459000	9
12	9570 - 00720	Sechskantschraube	M 12 X 85 DIN 931 8.8 verz.	21
13	9350 - 00031	Federring	Ø 12 MM DIN 127 FeSt. verz.	21
14	9480 - 00095	Sechskantschraube	M 12 DIN 934 8 verzinkt	21
15	9640 - 00206	Einschraubbolzen - SBK	Ø 40 x 90	2
16	9640 - 00001	Oberlenkerbozen D 25 mm	14II-76; Gesamtl. 113 mm	3
17	9640 - 00090	Oberlenkerbolzen D 25 mm	RD 25x153	1
18	9590 - 00033	Klappsplint verzinkt	16-110-40 10.5	4
19	9550 - 00026	Scheibe	D = 25,0 DIN 125 verz.	3
20	9480 - 00127	Sechskantmutter	M 24 DIN 985 8 verz.	3
21	9610 - 00045	Spannhülse	Ø 8X50 MM DIN 1481 verz.	2
22	9610 - 00021	Spannhülse	Ø 10X40 MM DIN 1481 verz.	1
23	2910 - 00501	Schleppzinkenhalter geschweisst	links	1
24	2910 - 01076	Schleppzinken geschweisst	links	1
25	2910 - 00502	Schleppzinkenhalter geschweisst	rechts	1
26	2910 - 01077	Schleppzinken geschweisst	rechts	1
27	9590 - 00050	Rohrklappsplint	B-Nr. 161060 RK - 10x60	2