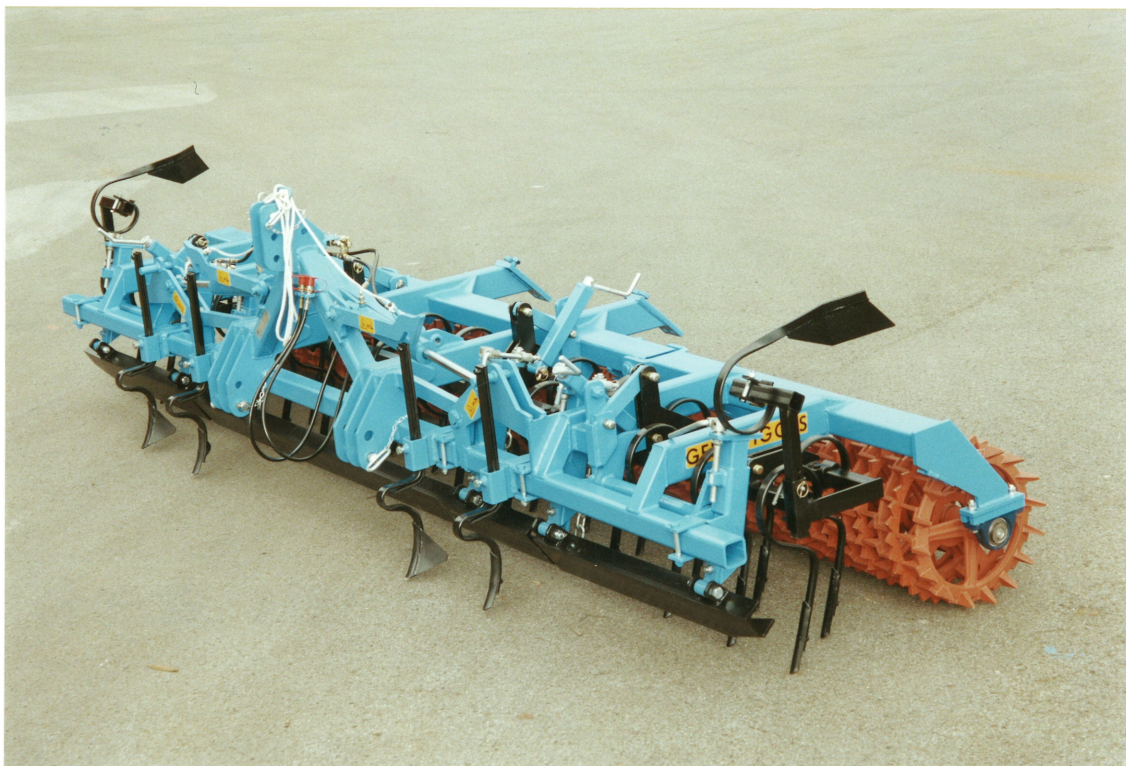




GEBR.TIGGES GmbH & Co.KG
Eisengießerei und Maschinenfabrik
59302 Oelde-Sünninghausen
Telefon 02520/9355-0
Telefax 02520/9355-90

ERSATZTEILLISTE

SAATBETTKOMBINATION SBK 4506 HY hydraulisch klappbar

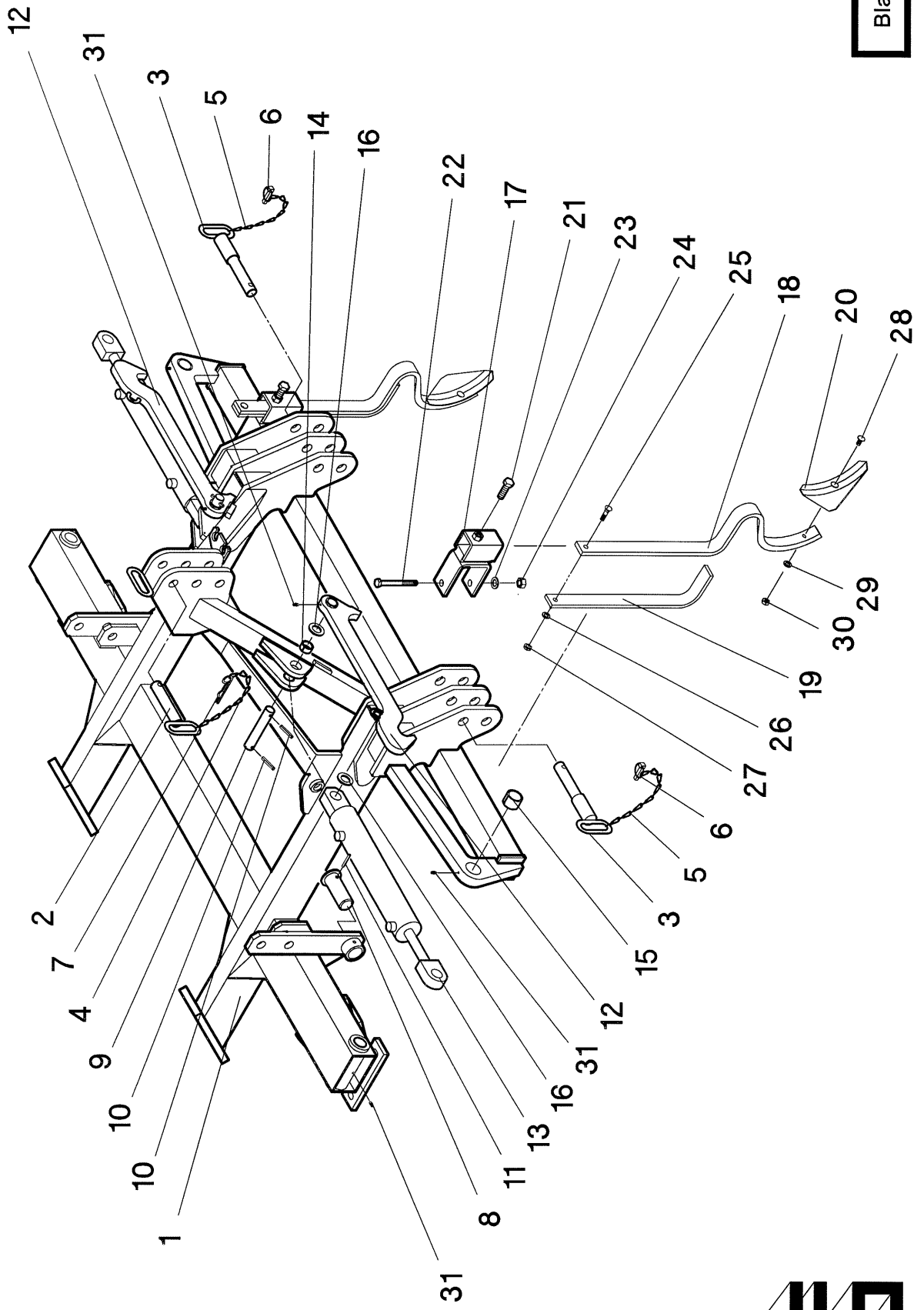


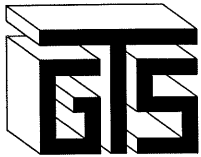
Vor Reparaturen die Betriebsanleitung lesen und Sicherheitshinweise beachten!

Saatbettkombination SBK 4506 HY

Inhalt	ET-Blatt
Hauptrahmen	1
Seitenrahmen links	2
Seitenrahmen rechts	3
Zinkenfeld Mitte	4
Zinkenfeld links	5
Zinkenfeld rechts	6
Planierschiene Mitte	7
Planierschiene links	8
Planierschiene rechts	9
Nockenpackerreihe Mitte	10
Nockenpackerreihe Seite	11
Abstreiferbalken Mitte	12
Abstreiferbalken Seite	13

Hauptrahmen – montiert
SBK 4506 HY

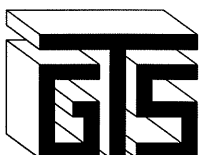




GEBR.
TIGGES

Hauptrahmen – montiert
SBK 4506 HY

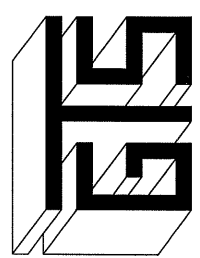
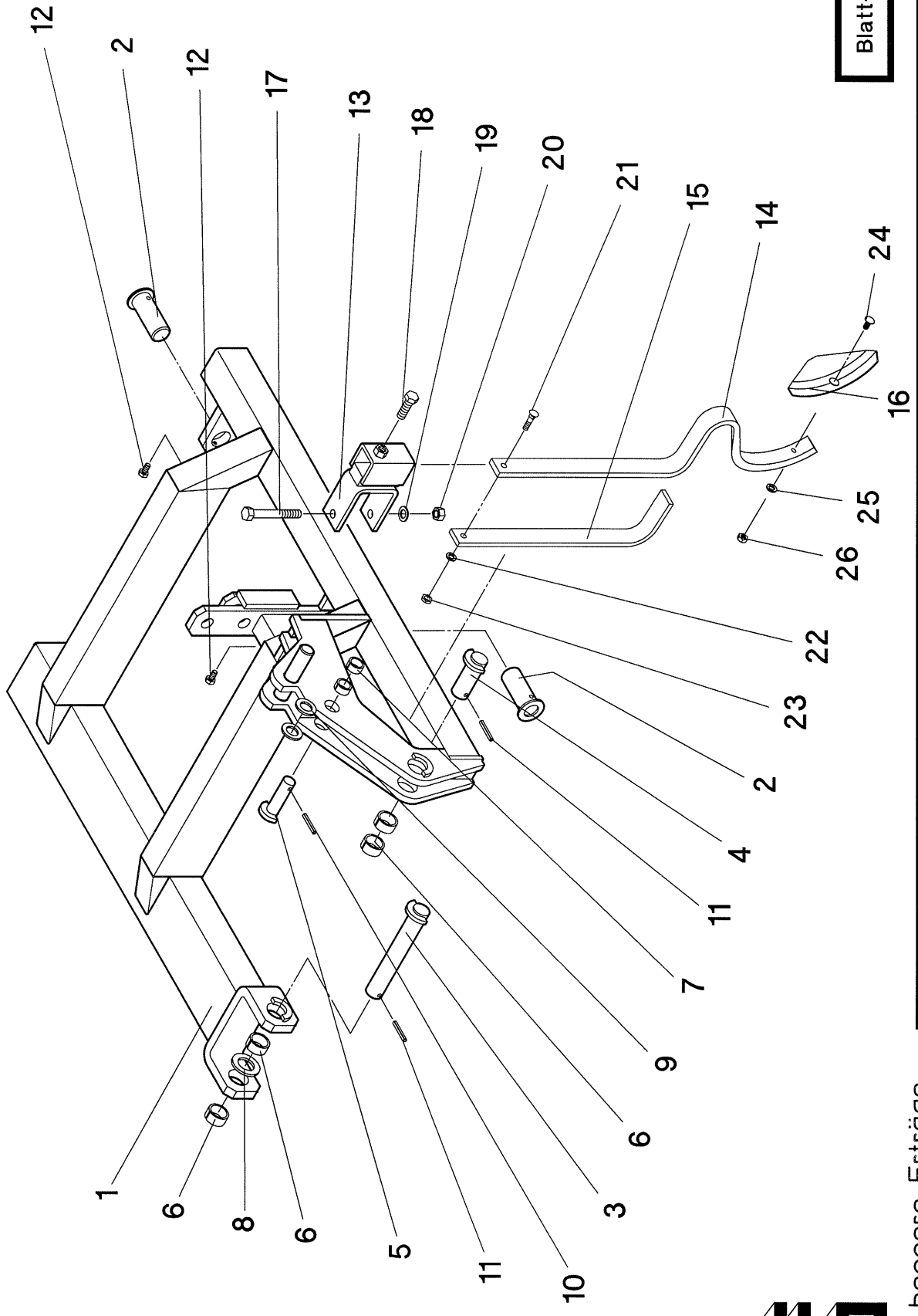
Pos.	Bestell-Nr.	Teilebezeichnung	Stck.
	Ref.	Designation	Qte.
	Part No.	Part Name	Qty.
1	2910 - 01183	Hauptrahmen - geschweisst	1
2	2910 - 00792	Oberlenkerbolzen - geschweisst	1
3	2910 - 01031	Kupplungsdorn - geschweisst	2
4	2975 - 00097	Haltekette K30 8 Glieder	1
5	2975 - 00098	Haltekette K30 15 Glieder	2
6	9590 - 00033	Klappsplint Ø 10,5	2
7	9590 - 00029	Federstecker Ø 5	1
8	2910 - 00352	Bolzen - geschweisst	2
9	2950 - 03298	Bolzen RD 25x140	2
10	9610 - 00058	Spannhülse 8x50/DIN 1481	4
11	9610 - 00049	Spannhülse 8x60/DIN 1481	2
12	2910 - 01193	Transportsicherung - geschweisst	2
13	9410 - 00004	Hydraulikzylinder Ø 70/30 - 300	2
14	9640 - 00105	Einspannbuchse Ø 25/32x15	4
15	9640 - 00054	Einspannbuchse Ø 35/43x20	4
16	9550 - 00066	Scheibe 26/DIN 126	4
17	2910 - 01272	Spurlockererhalter - geschweisst	2
18	9640 - 00170	Spurlockererzinken 40x12	2
19	9640 - 00171	Verstärkungsfeder P 81/16	2
20	2910 - 01029	Einweiserschar - geschweisst	2
21	9570 - 00871	Schraube M16x50/DIN 933-8.8	2
22	9570 - 00731	Schraube M16x120/DIN 931-8.8	2
23	9350 - 00034	Federring A16/DIN 127	2
24	9480 - 00097	Mutter M16/DIN 934-8	2
25	9570 - 00323	Schraube M12x35/DIN 603	2
26	9350 - 00031	Federring A12/DIN 127	2
27	9480 - 00095	Mutter M12/DIN 934-8	2
28	9570 - 01272	Planetschraube M10x40	2
29	9550 - 00061	Scheibe 11/DIN 126	2
30	9480 - 00094	Mutter M10/DIN 934-8	2
31	9640 - 00020	Druckschmierknopf H1-Ø 6x1	6
32			
33			
34			
35			

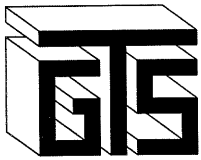


Gebr. TIGGES GmbH & Co. KG
Eisengiesserei und Maschinenfabrik
59302 Oelde-Sünninghausen
Tel. (02520) 9355-0
Fax (02520) 9355-90

Blatt-Nr. 1

Seitenrahmen, links - montiert
 SBK 4506 HY

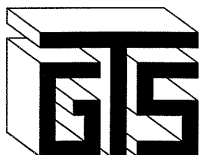




GEBR.
TIGGES

Seitenrahmen, links – montiert
SBK 4506 HY

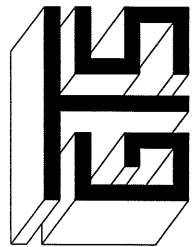
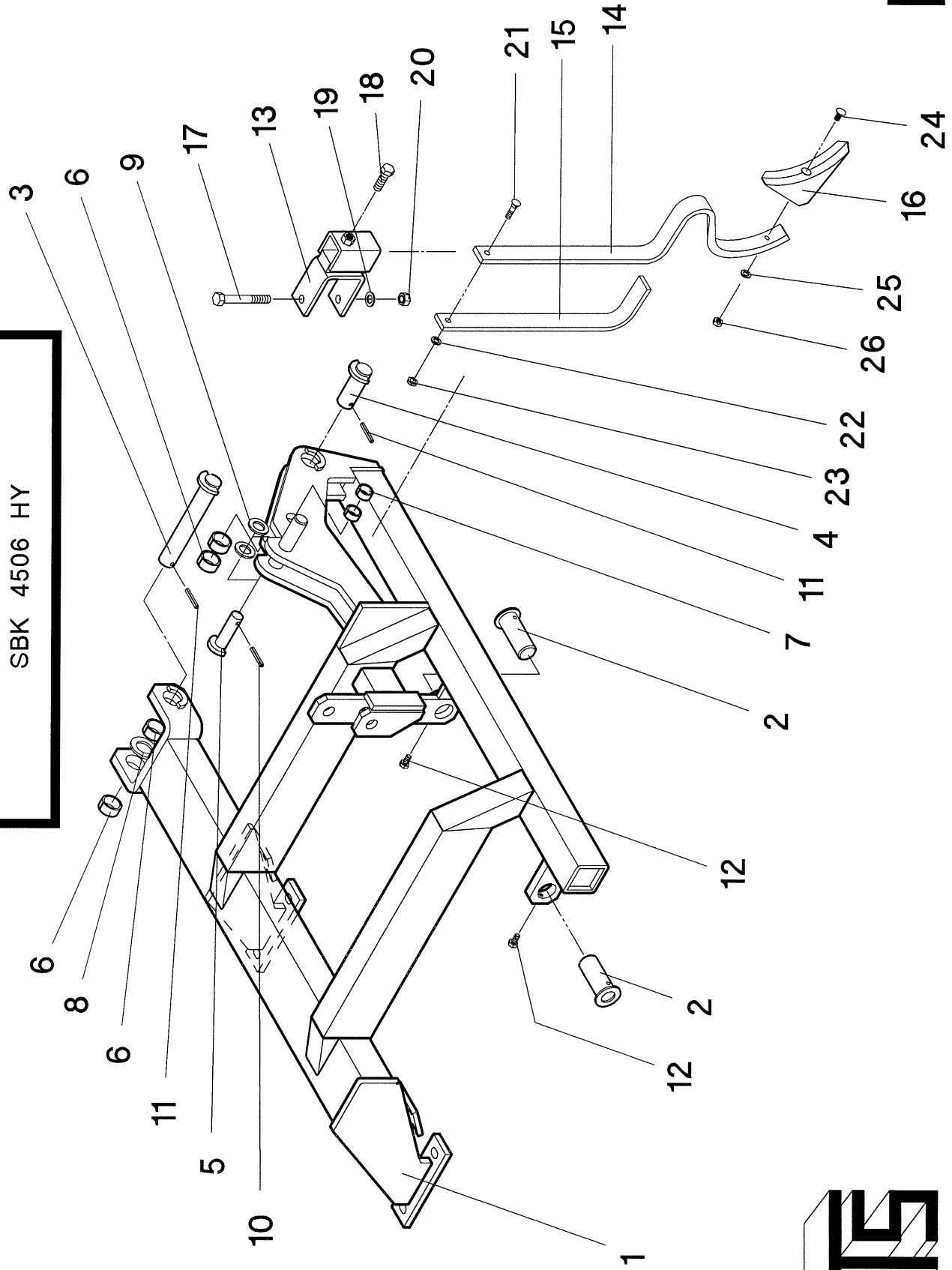
Pos.	Bestell-Nr.	Teilebezeichnung	Stck.
	Ref.	Designation	Qte.
	Part No.	Part Name	Qty.
1	2910 - 01186	Seitenrahmen, links - geschweisst	1
2	2910 - 00352	Bolzen - geschweisst	2
3	2910 - 01204	Bolzen - geschweisst RD 35x236	1
4	2910 - 01203	Bolzen - geschweisst RD 35x96	1
5	2910 - 01202	Bolzen - geschweisst RD 25x98	1
6	9640 - 00054	Einspannbuchse Ø 35/43x20/DIN 1498	4
7	9640 - 00105	Einspannbuchse Ø 25/32x15/DIN 1498	2
8	9550 - 00067	Scheibe 36/DIN 126	1
9	9550 - 00026	Scheibe 25/DIN 125	2
10	9610 - 00058	Spannhülse 8x50/DIN 1481	1
11	9610 - 00049	Spannhülse 8x60/DIN 1481	2
12	9570 - 01207	Schraube M10x20RS/DIN 933-10.9	2
13	2910 - 01272	Spurlockererhalter - geschweisst	1
14	9640 - 00170	Spurlockererzinken 40x12	1
15	9640 - 00171	Verstärkungsfeder P 81/16	1
16	2910 - 01029	Einweiserschar - geschweisst	1
17	9570 - 00731	Schraube M16x120/DIN 931-8.8	1
18	9570 - 00867	Schraube M16x45/DIN 933-8.8	1
19	9350 - 00034	Federring A16/DIN 127	1
20	9480 - 00097	Mutter M16/DIN 934-8	1
21	9570 - 00323	Schraube M12x35/DIN 603	1
22	9350 - 00031	Federring A12/DIN 127	1
23	9480 - 00095	Mutter M12/DIN 934-8	1
24	9570 - 01272	Planetschraube M10x40	1
25	9550 - 00061	Scheibe 11/DIN 126	1
26	9480 - 00094	Mutter M10/DIN 934-8	1
27			
28			
29			
30			
31			
32			

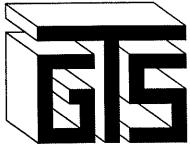


Gebr.TIGGES GmbH & Co.KG
Eisengiesserei und Maschinenfabrik
59302 Oelde-Sünninghausen
Tel. (02520) 9355-0
Fax (02520) 9355-90

Blatt-Nr. 2

Seitenrahmen, rechts - montiert
 SBK 4506 HY





GEBR.
TIGGES

Seitenrahmen, rechts - montiert
SBK 4506 HY

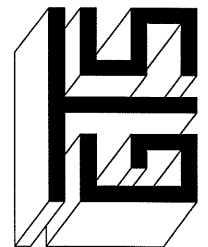
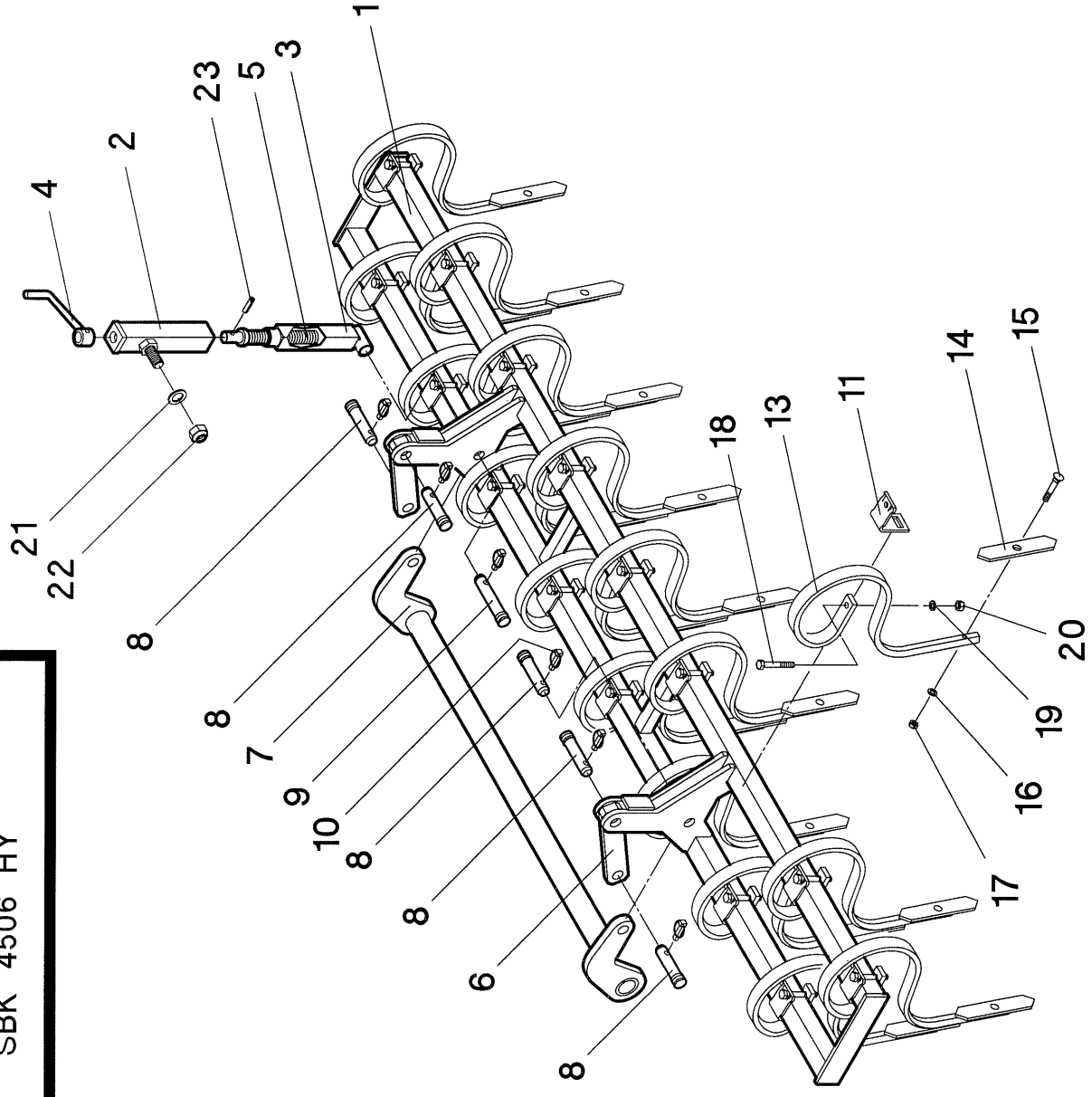
Pos.	Bestell-Nr.	Teilebezeichnung	Stck.
	Ref.	Designation	Qte.
	Part No.	Part Name	Qty.
1	2910 - 01187	Seitenrahmen, rechts - geschweisst	1
2	2910 - 00352	Bolzen - geschweisst	2
3	2910 - 01204	Bolzen - geschweisst RD 35x236	1
4	2910 - 01203	Bolzen - geschweisst RD 35x96	1
5	2910 - 01202	Bolzen - geschweisst RD 25x98	1
6	9640 - 00054	Einspannbuchse Ø 35/43x20/DIN 1498	4
7	9640 - 00105	Einspannbuchse Ø 25/32x15/DIN 1498	2
8	9550 - 00067	Scheibe 36/DIN 126	1
9	9550 - 00026	Scheibe 25/DIN 125	2
10	9610 - 00058	Spannhülse 8x50/DIN 1481	1
11	9610 - 00049	Spannhülse 8x60/DIN 1481	2
12	9570 - 01207	Schraube M10x20RS/DIN 933-10.9	2
13	2910 - 01272	Spurlockererhalter - geschweisst	1
14	9640 - 00170	Spurlockererzinken 40x12	1
15	9640 - 00171	Verstärkungsfeder P 81/16	1
16	2910 - 01029	Einweiserschar - geschweisst	1
17	9570 - 00731	Schraube M16x120/DIN 931-8.8	1
18	9570 - 00867	Schraube M16x45/DIN 933-8.8	1
19	9350 - 00034	Federring A16/DIN 127	1
20	9480 - 00097	Mutter M16/DIN 934-8	1
21	9570 - 00323	Schraube M12x35/DIN 603	1
22	9350 - 00031	Federring A12/DIN 127	1
23	9480 - 00095	Mutter M12/DIN 934-8	1
24	9570 - 01272	Planetschraube M10x40	1
25	9550 - 00061	Scheibe 11/DIN 126	1
26	9480 - 00094	Mutter M10/DIN 934-8	1
27			
28			
29			
30			
31			
32			



Gebr.TIGGES GmbH & Co.KG
Eisengiesserei und Maschinenfabrik
59302 Oelde-Sünninghausen
Tel. (02520) 9355-0
Fax (02520) 9355-90

Blatt-Nr. 3

Zinkenfeld, Mitte – montiert
SBK 4506 HY

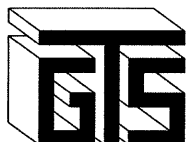




**GEBR.
TIGGES**

Zinkenfeld – Mitte – montiert
SBK 4506 HY

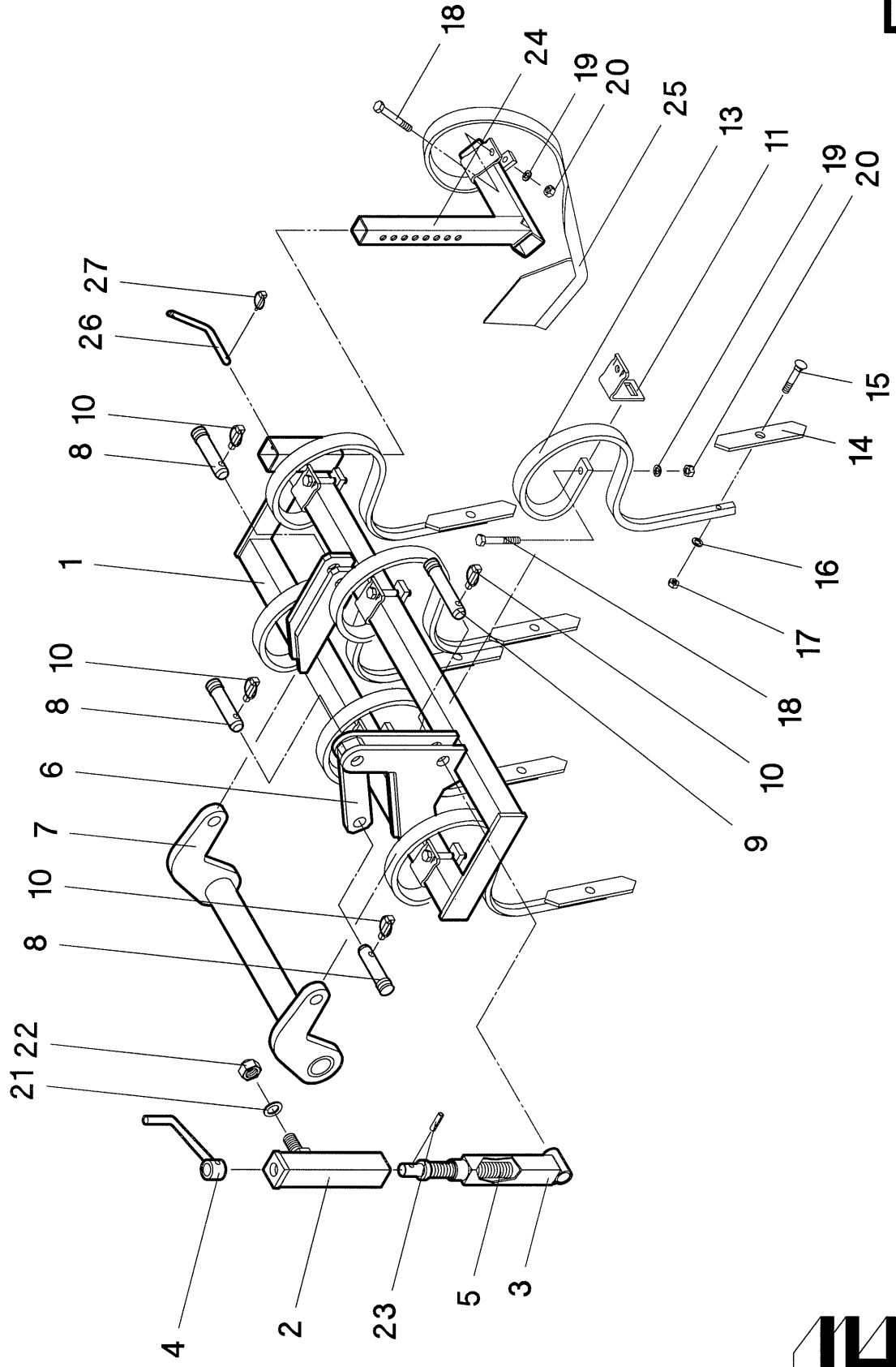
Pos.	Bestell-Nr.	Teilebezeichnung	Stck.	
	Ref.	Designation	Qte.	
	Part No.	Part Name	Qty.	
1	2910 - 01188	Zinkenträger - Mitte - geschweisst	1	
2	2910 - 00354	Aussenrohr - geschweisst	1	
3	2910 - 00353	Teleskopstück - geschweisst	1	
4	2910 - 00355	Kurbel - geschweisst	1	
5	2910 - 00356	Verstellspindel - geschweisst	1	
6	2950 - 01887	Schubeisen	FL 50x20x255	2
7	2910 - 00351	Hubwelle - geschweisst	1	
8	9640 - 00001	Oberlenkerbolzen	RD 25/76x113	5
9	9640 - 00090	Oberlenkerbolzen	RD 25/116x153	1
10	9590 - 00033	Klappsplint	Ø 10,5	6
11	9640 - 00086	Befestigungsplatte	P 52/11	17
12	9640 - 00080	Federzinken, komplett	(Pos.13-17)	17
13	9640 - 00178	Federzinken, gerade	32x12	17
14	9640 - 00078	Schar, gerade	P 54/6	17
15	9640 - 00148	Planetschraube	M10x35	17
16	9350 - 00030	Federring	A10/DIN 127	17
17	9480 - 00094	Mutter	M10/DIN 934-8	17
18	9570 - 00720	Schraube	M12x85/DIN 931-8.8	17
19	9350 - 00031	Federring	A12/DIN 127	17
20	9480 - 00095	Mutter	M12/DIN 934-8	17
21	9550 - 00026	Scheibe	25/DIN 125	1
22	9480 - 00127	Mutter	M24/DIN 985-8	1
23	9610 - 00041	Spannhülse	10x40/DIN 1481	1
24				
25				
26				
27				
28				
29				
30				

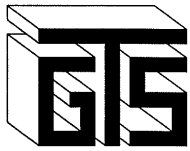


Gebr. TIGGES GmbH & Co. KG
Eisengiesserei und Maschinenfabrik
59302 Oelde-Sünninghausen
Tel. (02520) 9355
Fax (02520) 935590

Blatt-Nr. 4

Zinkenfeld, links – montiert
SBK 4506 HY

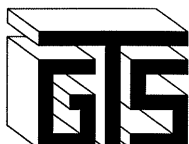




**GEBR.
TIGGES**

Zinkenfeld, links - montiert
SBK 4506 HY

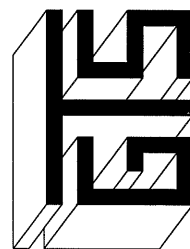
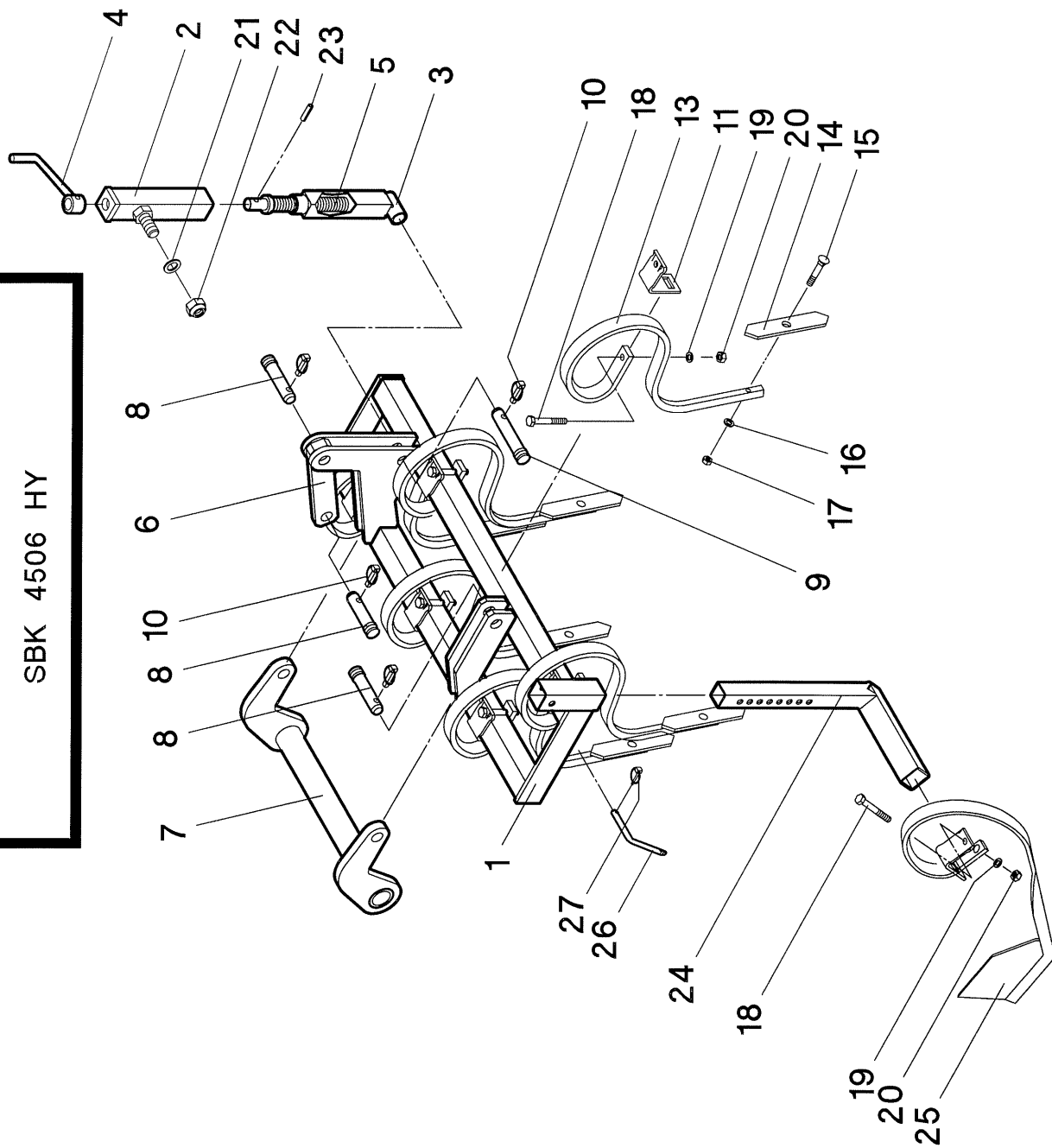
Pos.	Bestell-Nr.	Teilebezeichnung	Stck.
	Ref.	Designation	Qte.
	Part No.	Part Name	Qty.
1	2910 - 01191	Zinkenträger, links - geschweisst	1
2	2910 - 00354	Aussenrohr - geschweisst	1
3	2910 - 00353	Teleskopstück - geschweisst	1
4	2910 - 00355	Kurbel - geschweisst	1
5	2910 - 00356	Verstellspindel - geschweisst	1
6	2950 - 01887	Schubeisen FL 50x20x255	1
7	2910 - 01194	Hubwelle - Seite - geschweisst	1
8	9640 - 00001	Oberlenkerbolzen RD 25/76x113	3
9	9640 - 00090	Oberlenkerbolzen RD 25/116x153	1
10	9590 - 00033	Klappsplint Ø 10,5	4
11	9640 - 00086	Befestigungsplatte P 52/11	6
12	9640 - 00080	Federzinken, komplett (Pos.13-17)	6
13	9640 - 00178	Federzinken, gerade 32x12	6
14	9640 - 00078	Schar, gerade P 54/6	6
15	9640 - 00148	Planetschraube M10x35	6
16	9350 - 00030	Federring A10/DIN 127	6
17	9480 - 00094	Mutter M10/DIN 934-8	6
18	9570 - 00720	Schraube M12x85/DIN 931-8.8	6
19	9350 - 00031	Federring A12/DIN 127	6
20	9480 - 00095	Mutter M12/DIN 934-8	6
21	9550 - 00026	Scheibe 25/DIN 125	1
22	9480 - 00127	Mutter M24/DIN 985-8	1
23	9610 - 00041	Spannhülse 10x40/DIN 1481	1
24	2910 - 00501	Schleppzinkenhalter, links - geschweisst	1
25	2910 - 01076	Schleppzinken, links - geschweisst	1
26	2950 - 01837	Steckdorn RD 12x155	1
27	9590 - 00031	Klappsplint Ø 4,5	1
28			
29			
30			



Gebr. TIGGES GmbH & Co. KG
Eisengiesserei und Maschinenfabrik
59302 Oelde-Sünninghausen
Tel. (02520) 9355
Fax (02520) 935590

Blatt-Nr. 5

Zinkenfeld, rechts - montiert
SBK 4506 HY





**GEBR.
TIGGES**

Zinkenfeld, rechts – montiert
SBK 4506 HY

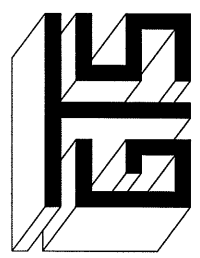
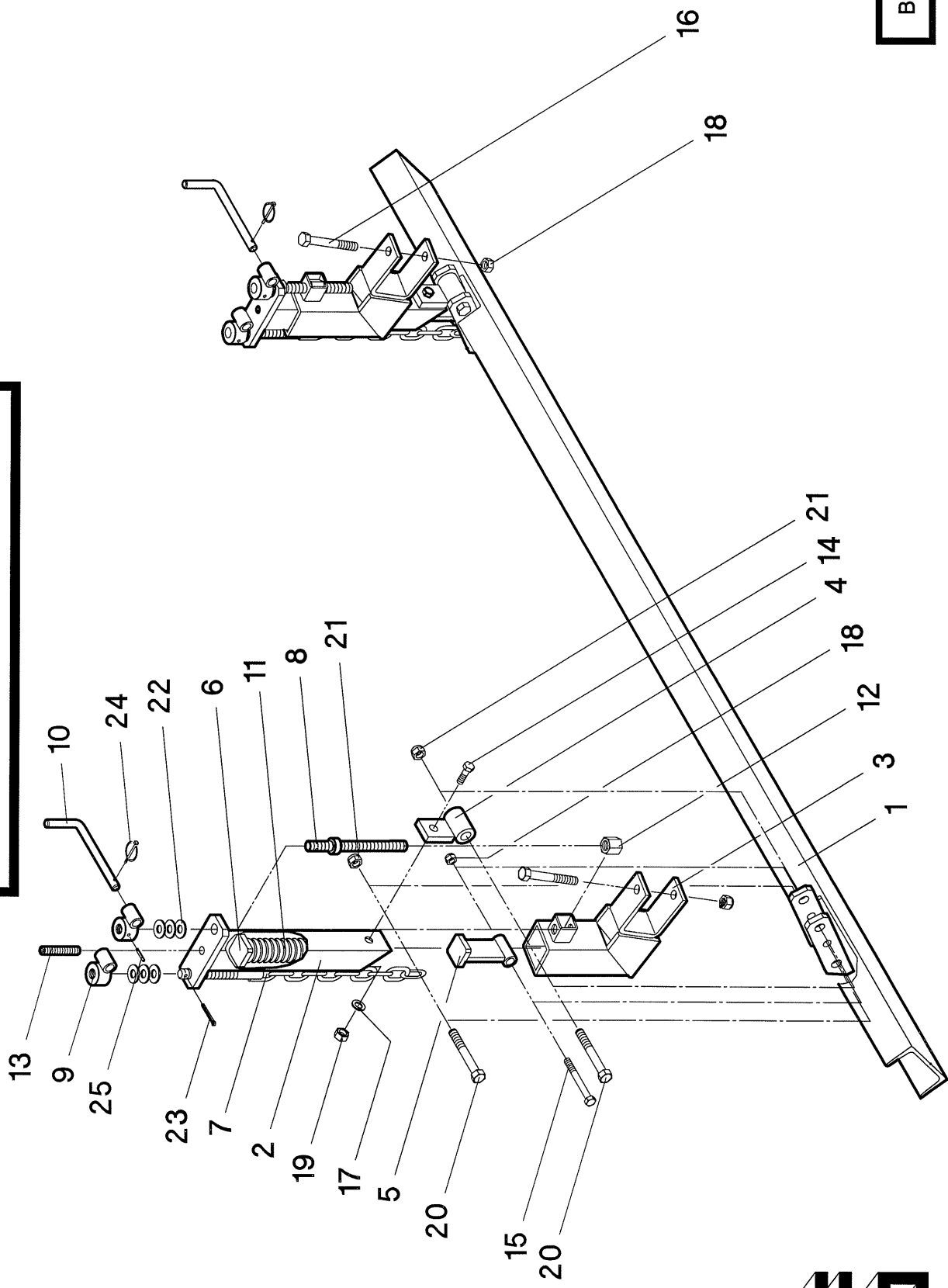
Pos.	Bestell-Nr.		Teilebezeichnung	Stck.
	Ref.		Designation	Qte.
	Part No.		Part Name	Qty.
1	2910	- 01192	Zinkenträger, rechts - geschweisst	1
2	2910	- 00354	Aussenrohr - geschweisst	1
3	2910	- 00353	Teleskopstück - geschweisst	1
4	2910	- 00355	Kurbel - geschweisst	1
5	2910	- 00356	Verstellspindel - geschweisst	1
6	2950	- 01887	Schubeisen FL 50x20x255	1
7	2910	- 01194	Hubwelle - Seite - geschweisst	1
8	9640	- 00001	Oberlenkerbolzen RD 25/76x113	3
9	9640	- 00090	Oberlenkerbolzen RD 25/116x153	1
10	9590	- 00033	Klappsplint Ø 10,5	4
11	9640	- 00086	Befestigungsplatte P 52/11	6
12	9640	- 00080	Federzinken, komplett (Pos.13-17)	6
13	9640	- 00178	Federzinken, gerade 32x12	6
14	9640	- 00078	Schar, gerade P 54/6	6
15	9640	- 00148	Planetschraube M10x35	6
16	9350	- 00030	Federring A10/DIN 127	6
17	9480	- 00094	Mutter M10/DIN 934-8	6
18	9570	- 00720	Schraube M12x85/DIN 931-8.8	6
19	9350	- 00031	Federring A12/DIN 127	6
20	9480	- 00095	Mutter M12/DIN 934-8	6
21	9550	- 00026	Scheibe 25/DIN 125	1
22	9480	- 00127	Mutter M24/DIN 985-8	1
23	9610	- 00041	Spannhülse 10x40/DIN 1481	1
24	2910	- 00502	Schleppzinkenhalter, rechts - geschweisst	1
25	2910	- 01077	Schleppzinken, rechts - geschweisst	1
26	2950	- 01837	Steckdorn RD 12x155	1
27	9590	- 00031	Klappsplint Ø 4,5	1
28				
29				
30				



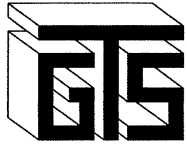
Gebr.TIGGES GmbH & Co.KG
Eisengiesserei und Maschinenfabrik
59302 Oelde-Sünninghausen
Tel. (02520) 9355
Fax (02520) 935590

Blatt-Nr. 6

Planierschiene – Mitte – montiert
 SBK 4506 HY



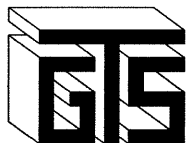
Systeme für bessere Erträge



**GEBR.
TIGGES**

Planierschiene – Mitte – montiert
SBK 4506 HY

Pos.	Bestell-Nr.	Teilebezeichnung	Stck.
	Ref.	Designation	Qte.
	Part No.	Part Name	Qty.
1	2910 - 01195	Planierschiene - Mitte - geschweisst	1
2	2910 - 00364	Planierschienenhalter - geschweisst	2
3	2910 - 00365	Planierschienenaufnahme - geschweisst	2
4	2910 - 00366	Gelenkstück - geschweisst	2
5	2910 - 00367	Drückhebel - geschweisst	2
6	2950 - 01929	Druckplatte FL 50x12x50	2
7	2910 - 00368	Begrenzungskette - geschweisst	2
8	2910 - 00356	Verstellspindel - geschweisst	2
9	2910 - 00484	Kurbelmutter - geschweisst	4
10	2950 - 01933	Kurbelstange RD 16x275	2
11	9640 - 00139	Druckfeder Ø 9, Da48; Lo330; n23	2
12	9640 - 00066	Trapezgewindemutter TR 20x4-SW 30	2
13	9570 - 00497	Gewindestift M16x40/DIN 913	2
14	9570 - 00689	Schraube M16x40/DIN 931-8.8	2
15	9570 - 00728	Schraube M16x110/DIN 931-8.8	2
16	9570 - 00731	Schraube M16x120/DIN 931-8.8	2
17	9350 - 00034	Federring A16/DIN 127	2
18	9480 - 00125	Mutter M16/DIN 985-8	4
19	9480 - 00097	Mutter M16/DIN 934-8	2
20	9570 - 00732	Schraube M20x120/DIN 931-8.8	4
21	9480 - 00126	Mutter M20/DIN 985-8	4
22	9550 - 00025	Scheibe 21/DIN 125	12
23	9590 - 00021	Splint 5x40/DIN 94	2
24	9590 - 00031	Klappsplint Ø 4,5	2
25	9610 - 00039	Spannhülse 6x40/DIN 1481	2
26			
27			
28			
29			
30			

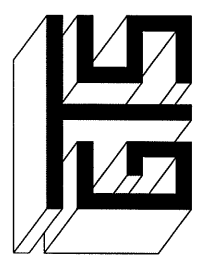
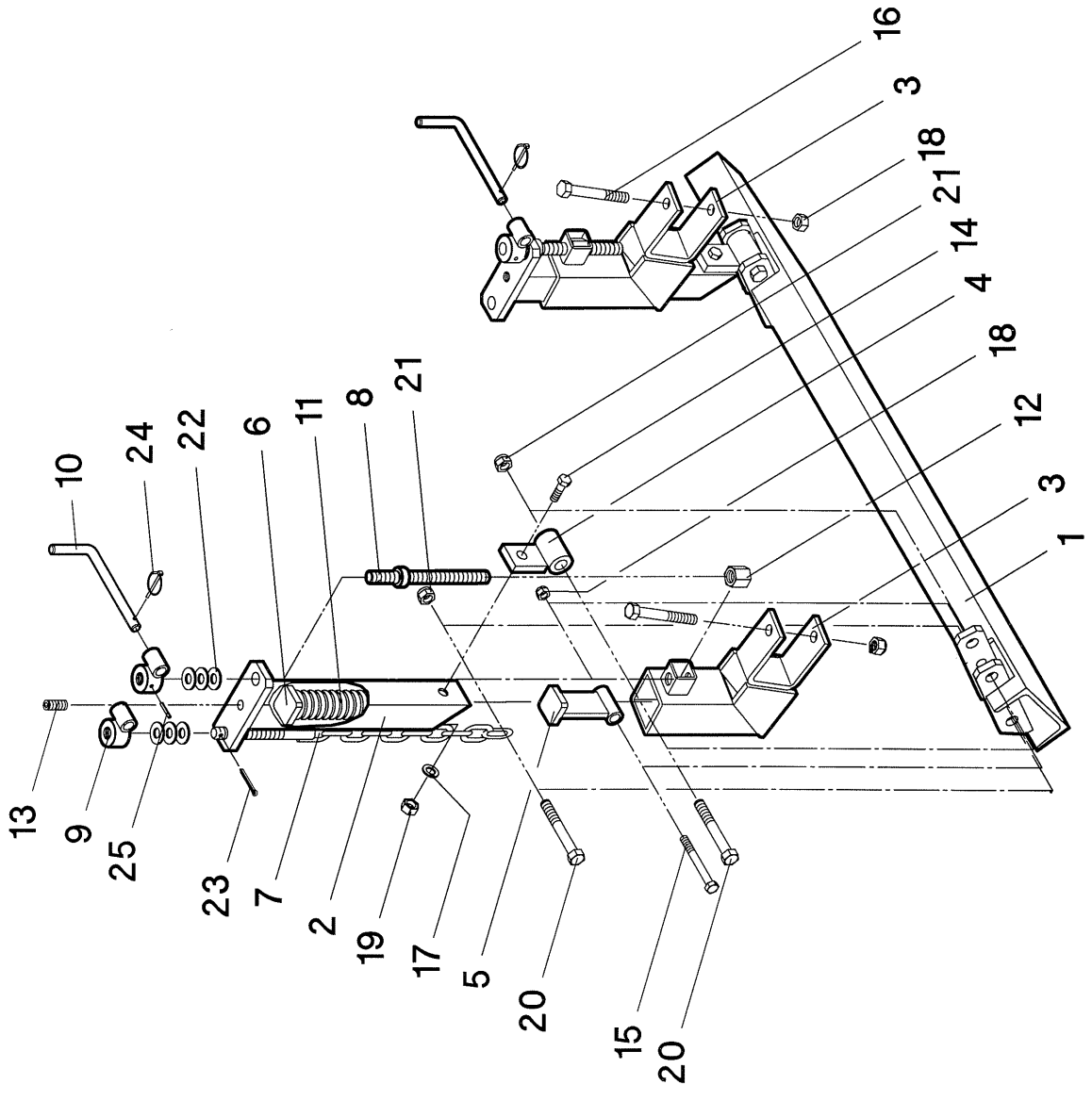


Gebr. TIGGES GmbH & Co. KG
Eisengiesserei und Maschinenfabrik
59302 Oelde-Sünninghausen
Tel. (02520) 9355-0
Fax (02520) 9355-90

Blatt-Nr. 7

Systeme für bessere Erträge

Planierschiene, links – montiert
 SBK 4506 HY



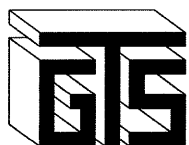
Systeme für bessere Erträge



GEBR.
TIGGES

Planierschiene, links - montiert
SBK 4506 HY

Pos.	Bestell-Nr.	Teilebezeichnung	Stck.
	Ref.	Designation	Qte.
	Part No.	Part Name	Qty.
1	2910 - 01196	Planierschiene, links - geschweisst	1
2	2910 - 00364	Planierschienenhalter - geschweisst	2
3	2910 - 00365	Planierschienenaufnahme - geschweisst	2
4	2910 - 00366	Gelenkstück - geschweisst	2
5	2910 - 00367	Drückhebel - geschweisst	1
6	2950 - 01929	Druckplatte FL 50x12x50	1
7	2910 - 00368	Begrenzungskette - geschweisst	1
8	2910 - 00356	Verstellspindel - geschweisst	2
9	2910 - 00484	Kurbelmutter - geschweisst	3
10	2950 - 01933	Kurbelstange RD 16x275	2
11	9640 - 00139	Druckfeder Ø 9, Da48, L0330, n23	1
12	9640 - 00066	Trapezgewindemutter TR 20x4-SW 30	2
13	9570 - 01314	Gewindestift M16x40/DIN 913	1
14	9570 - 00689	Schraube M16x40/DIN 931-8.8	2
15	9570 - 00728	Schraube M16x110/DIN 931-8.8	1
16	9570 - 00731	Schraube M16x120/DIN 931-8.8	2
17	9350 - 00034	Federring A16/DIN 127	2
18	9480 - 00125	Mutter M16/DIN 985-8	3
19	9480 - 00097	Mutter M16/DIN 934-8	2
20	9570 - 00732	Schraube M20x120/DIN 931-8.8	3
21	9480 - 00126	Mutter M20/DIN 985-8	3
22	9550 - 00025	Scheibe 21/DIN 125	9
23	9550 - 00117	Scheibe 21/DIN 7349	2
24	9590 - 00021	Splint 5x40/DIN 94	1
25	9590 - 00031	Klappsplint Ø 4,5	2
26	9610 - 00039	Spannhülse 6x40/DIN 1481	2
27			
28			
29			
30			

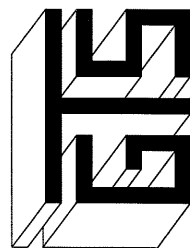
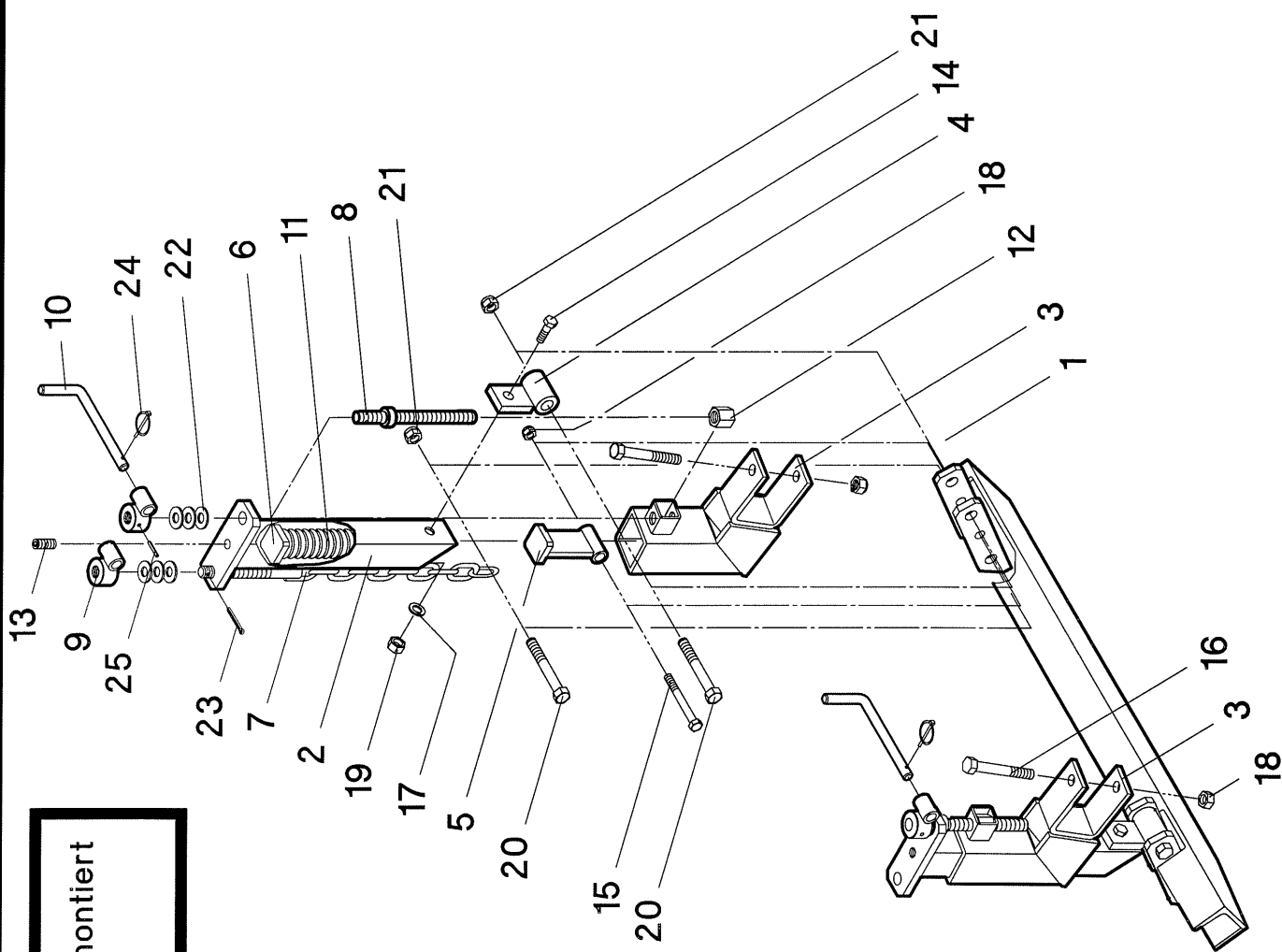


Gebr. TIGGES GmbH & Co. KG
Eisengiesserei und Maschinenfabrik
59302 Oelde-Sünninghausen
Tel. (02520) 9355-0
Fax (02520) 9355-90

Blatt-Nr. 8

Systeme für bessere Erträge

Planierschiene, rechts - montiert
SBK 4506 HY





**GEBR.
TIGGES**

Planierschiene, rechts – montiert
SBK 4506 HY

Pos.	Bestell-Nr.	Teilebezeichnung	Stck.
	Ref.	Designation	Qte.
	Part No.	Part Name	Qty.
1	2910 - 01197	Planierschiene, rechts - geschweisst	1
2	2910 - 00364	Planierschienehalter - geschweisst	2
3	2910 - 00365	Planierschieneaufnahme - geschweisst	2
4	2910 - 00366	Gelenkstück - geschweisst	2
5	2910 - 00367	Drückhebel - geschweisst	1
6	2950 - 01929	Druckplatte FL 50x12x50	1
7	2910 - 00368	Begrenzungskette - geschweisst	1
8	2910 - 00356	Verstellspindel - geschweisst	2
9	2910 - 00484	Kurbelmutter - geschweisst	3
10	2950 - 01933	Kurbelstange RD 16x275	2
11	9640 - 00139	Druckfeder Ø 9, Da48, L0330, n23	1
12	9640 - 00066	Trapezgewindemutter TR 20x4-SW 30	2
13	9570 - 01314	Gewindestift M16x40/DIN 913	1
14	9570 - 00689	Schraube M16x40/DIN 931-8.8	2
15	9570 - 00728	Schraube M16x110/DIN 931-8.8	1
16	9570 - 00731	Schraube M16x120/DIN 931-8.8	2
17	9350 - 00034	Federring A16/DIN 127	2
18	9480 - 00125	Mutter M16/DIN 985-8	3
19	9480 - 00097	Mutter M16/DIN 934-8	2
20	9570 - 00732	Schraube M20x120/DIN 931-8.8	3
21	9480 - 00126	Mutter M20/DIN 985-8	3
22	9550 - 00025	Scheibe 21/DIN 125	9
23	9550 - 00117	Scheibe 21/DIN 7349	2
24	9590 - 00021	Splint 5x40/DIN 94	1
25	9590 - 00031	Klappsplint Ø 4,5	2
26	9610 - 00039	Spannhülse 6x40/DIN 1481	2
27			
28			
29			
30			

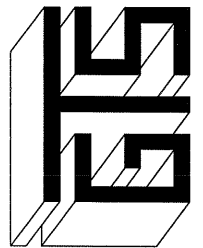
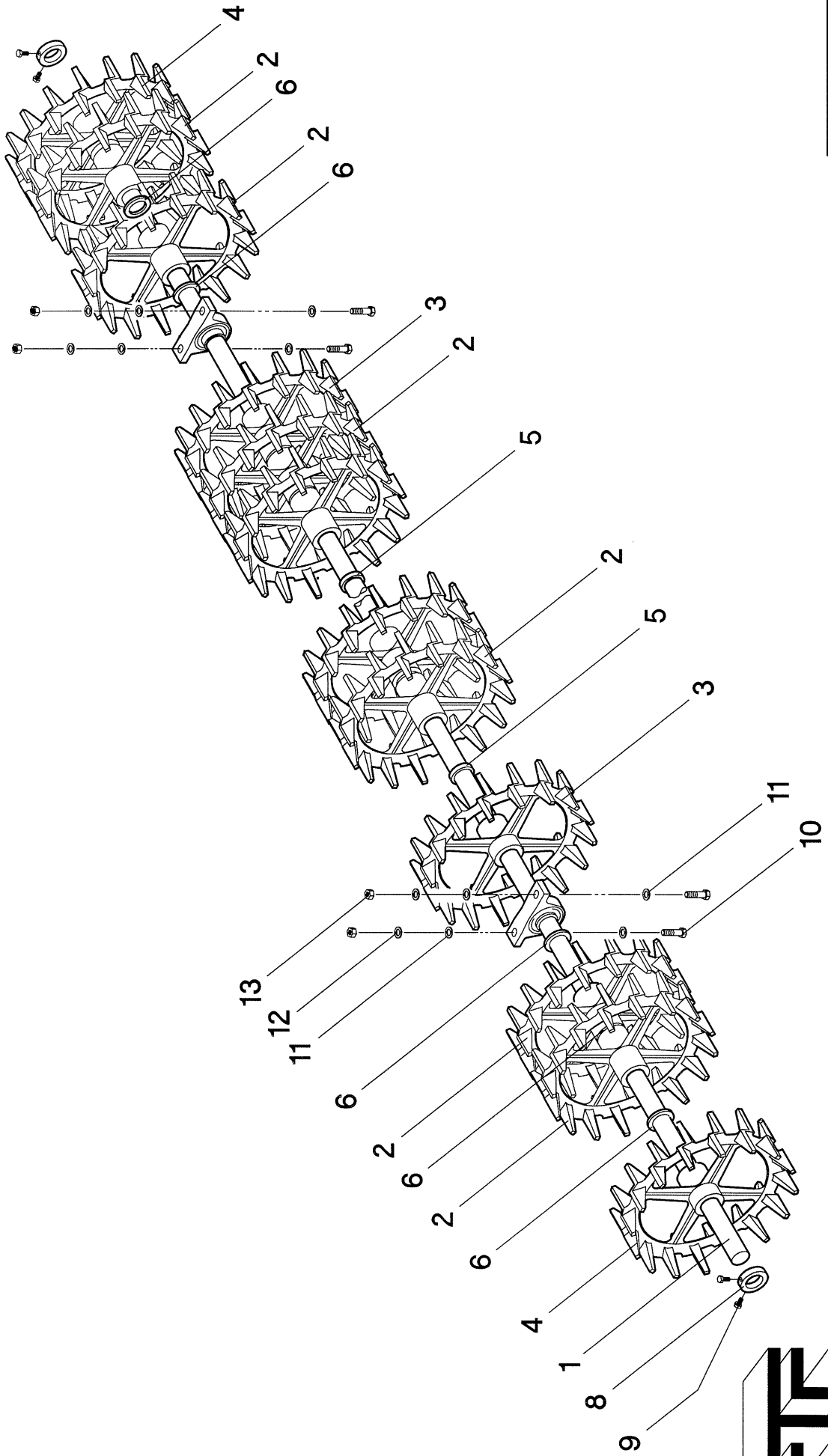


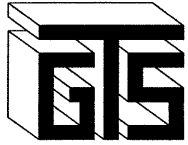
Gebr. TIGGES GmbH & Co. KG
Eisengiesserei und Maschinenfabrik
59302 Oelde-Sünninghausen
Tel. (02520) 9355-0
Fax (02520) 9355-90

Blatt-Nr. 9

Systeme für bessere Erträge

Nockenpacker-Reihe-Mitte – montiert
 SBK 4506 HY





**GEBR.
TIGGES**

**Nockenpacker-Reihe-Mitte-montiert
SBK 4506 HY**

Pos.	Bestell-Nr.		Teilebezeichnung		Stck.
	Ref.		Designation		Qte.
	Part No.		Part Name		Qty.
1	2950	- 03281	Welle	RD 50x2490	1
2	2970	- 00023	Nockenring	Ø 490/51,5x154 W134	11
3	2970	- 00024	Nockenring	Ø 490/51,5x139 W134A	2
4	2970	- 00066	Nockenring, gekürzt	Ø 490/51,5x118 W134A	2
5	2950	- 03235	Distanzring	R0 76,1x12,5x14	8
6	2950	- 03250	Scheibe	R0 76,1x12,5x8	6
7	9450	- 00065	Stehlagereinheit	NP 50A SNR	2
8	9350	- 00156	Stellring	A50/DIN 705	2
9	9570	- 01207	Schraube	M10x20 RS/DIN 933-8.8	4
10	9570	- 00703	Schraube	M16x60/DIN 931-8.8	4
11	9550	- 00024	Scheibe	17/DIN 126	8
12	9350	- 00042	Federring	A16/DIN 127	4
13	9480	- 00097	Mutter	M16/DIN 934-8	4
14					
15					
16					
17					
18					
19					
20					
21					
22					
23					
24					
25					
26					
27					
28					
29					
30					

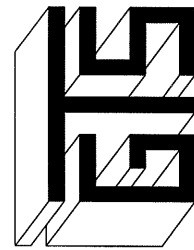
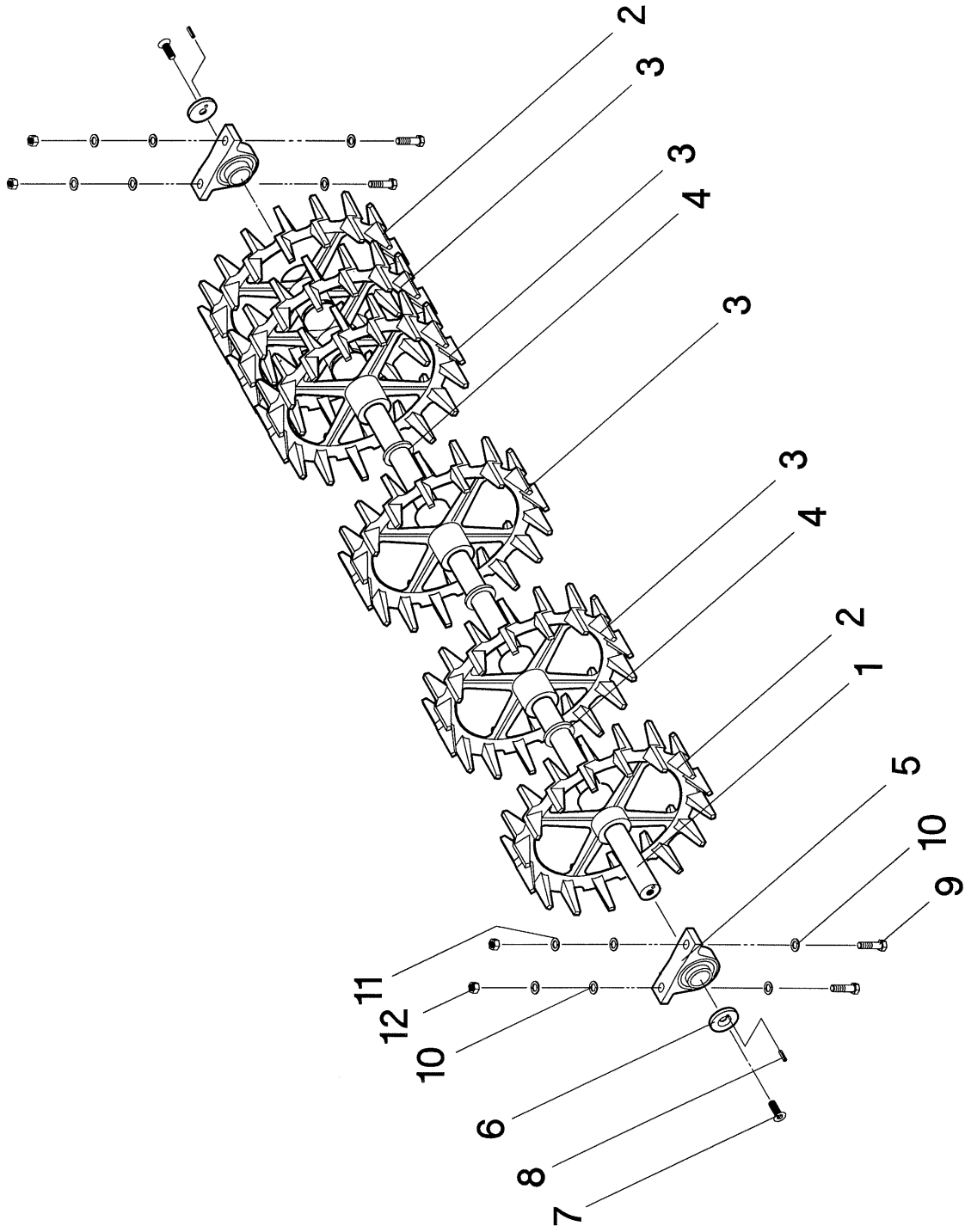


Gebr.TIGGES GmbH & Co.KG
Eisengiesserei und Maschinenfabrik
59302 Oelde-Sünninghausen
Tel. (02520) 9355-0
Fax (02520) 9355-90

Blatt-Nr. 10

Systeme für bessere Erträge

Nockenpacker-Reihe-Seite – montiert
SBK 4506 HY



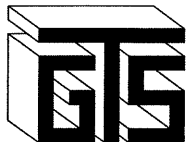
Systeme für bessere Erträge



**GEBR.
TIGGES**

Nockenpacker-Reihe-Seite – montiert
SBK 4506 HY

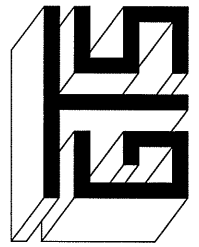
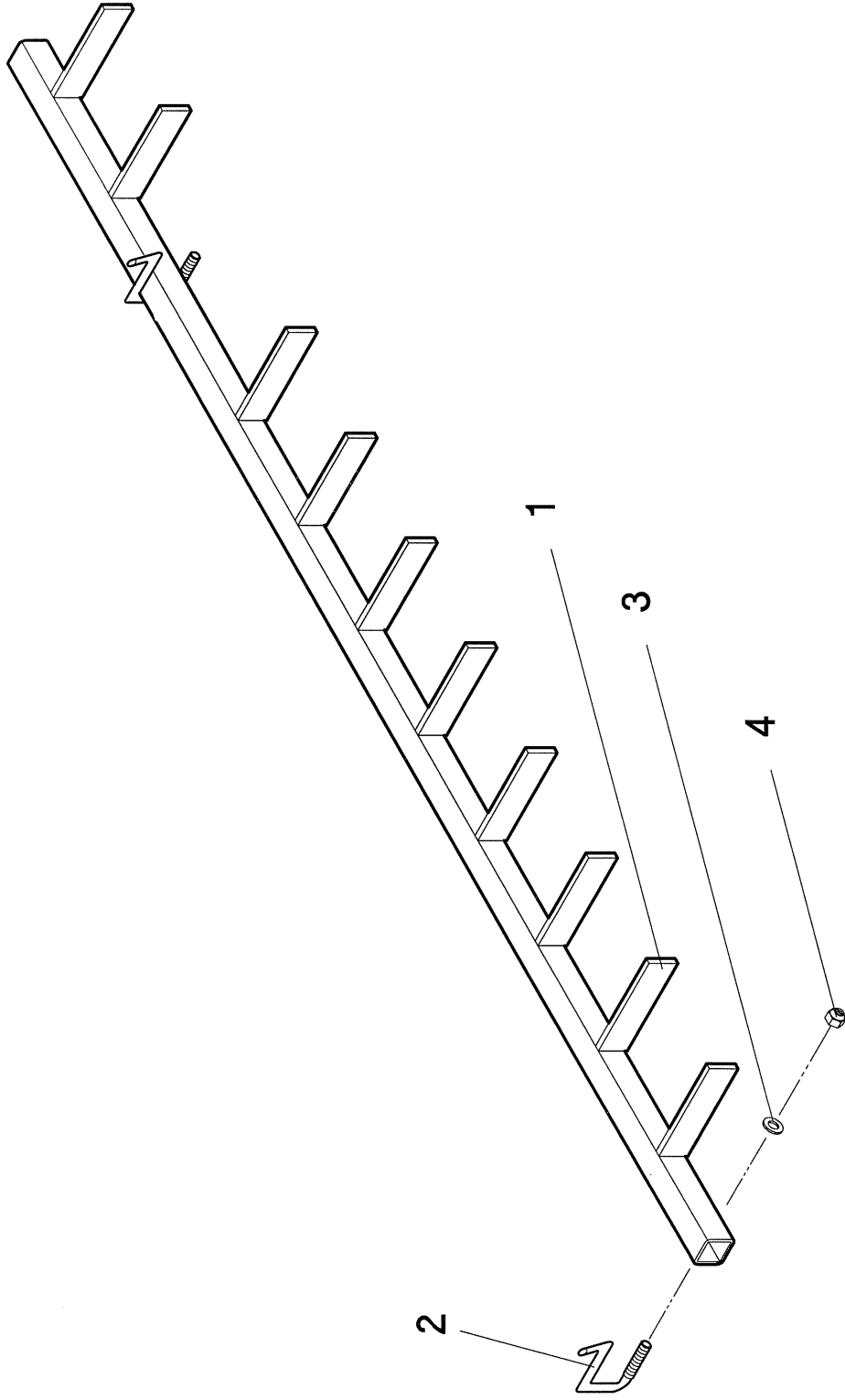
Pos.	Bestell-Nr.	Teilebezeichnung	Stck.
Pos.	Ref.	Designation	Qte.
Pos.	Part No.	Part Name	Qty.
1	2950 - 03282	Welle RD 50x1020	1
2	2970 - 00023	Nockenring Ø 490/51,5x139 W134A	2
3	2970 - 00066	Nockenring Ø 490/51,5x154 W134	4
4	2950 - 03235	Scheibe RO 76,1x12,5x8	5
5	9450 - 00156	Stehlagereinheit NP 50A SNR	2
6	2950 - 03284	Klemmplatte RD 70x10	2
7	9570 - 00065	Senkschraube M16x40/DIN 7991-8.8	2
8	9610 - 00077	Spannhülse 8x20/DIN 1481	2
9	9570 - 00703	Schraube M16x60/DIN 931-8.8	4
10	9550 - 00024	Scheibe 17/DIN 126	8
11	9350 - 00042	Federring A16/DIN 127	4
12	9480 - 00097	Mutter M16/DIN 934-8	4
13			
14			
15			
16			
17			
18			
19			
20			
21			
22			
23			
24			
25			



Gebr. TIGGES GmbH & Co. KG
Eisengiesserei und Maschinenfabrik
59302 Oelde-Sünninghausen
Tel. (02520) 9355-0
Fax (02520) 9355-90

Blatt-Nr. 11

Abstreiferbalken-Mitte – montiert
SBK 4506 HY



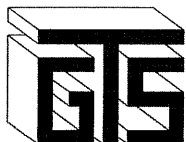
Systeme für bessere Erträge



**GEBR.
TIGGES**

**Abstreiferbalken-Mitte – montiert
SBK 4506 HY**

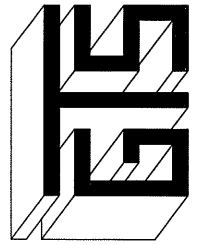
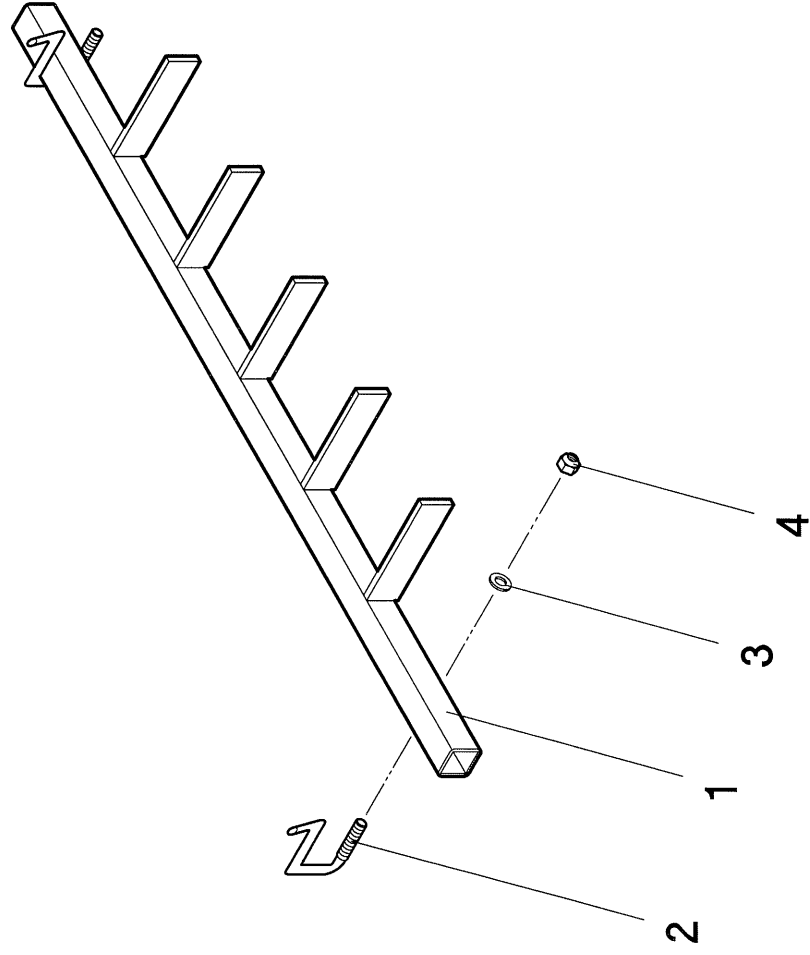
Pos.	Bestell-Nr.	Teilebezeichnung	Stck.
	Ref.	Designation	Qte.
	Part No.	Part Name	Qty.
1	2910 - 01138	Abstreiferbalken-Mitte - geschweisst	1
2	9640 - 00083	Halter 10.ST-HH-121	2
3	9550 - 00023	Scheibe A13/DIN 125	2
4	9480 - 00124	Mutter M12/DIN 985-8	2
5			
6			
7			
8			
9			
10			
11			
12			
13			
14			
15			
16			
17			
18			
19			
20			
21			
22			
23			
24			
25			



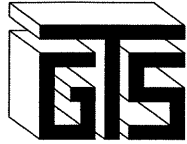
Gebr.TIGGES GmbH & Co.KG
Eisengiesserei und Maschinenfabrik
59302 Oelde-Sünninghausen
Tel. (02520) 9355-0
Fax (02520) 9355-90

Blatt-Nr. 12

Abstreifenbalken-Seite – montiert
SBK 4506 HY



Systeme für bessere Erträge



**GEBR.
TIGGES**

Abstreiferbalken-Seite – montiert
SBK 4506 HY

Pos.	Bestell-Nr.	Teilebezeichnung	Stck.
	Ref.	Designation	Qte.
	Part No.	Part Name	Qty.
1	2910 - 01200	Abstreiferbalken-Seite - geschweißt	1
2	9640 - 00083	Halter 10.ST-HH-121	2
3	9550 - 00023	Scheibe A13/DIN 125	2
4	9480 - 00124	Mutter M12/DIN 985-8	2
5			
6			
7			
8			
9			
10			
11			
12			
13			
14			
15			
16			
17			
18			
19			
20			
21			
22			
23			
24			
25			



Gebr.TIGGES GmbH & Co.KG
Eisengiesserei und Maschinenfabrik
59302 Oelde-Sünninghausen
Tel. (02520) 9355-0
Fax (02520) 9355-90

Blatt-Nr. 13



GEBR: TIGGES GmbH & CO. KG

Eisengießerei und Maschinenfabrik

Oelder Straße 6 59302 Oelde-Sünninghausen

Telefon 0 25 20 / 93 55-24/21 Telefax 0 25 20 / 93 55-90

Internet: www.tigges.com e-mail: tigges@tigges.com

Systeme für bessere Erträge