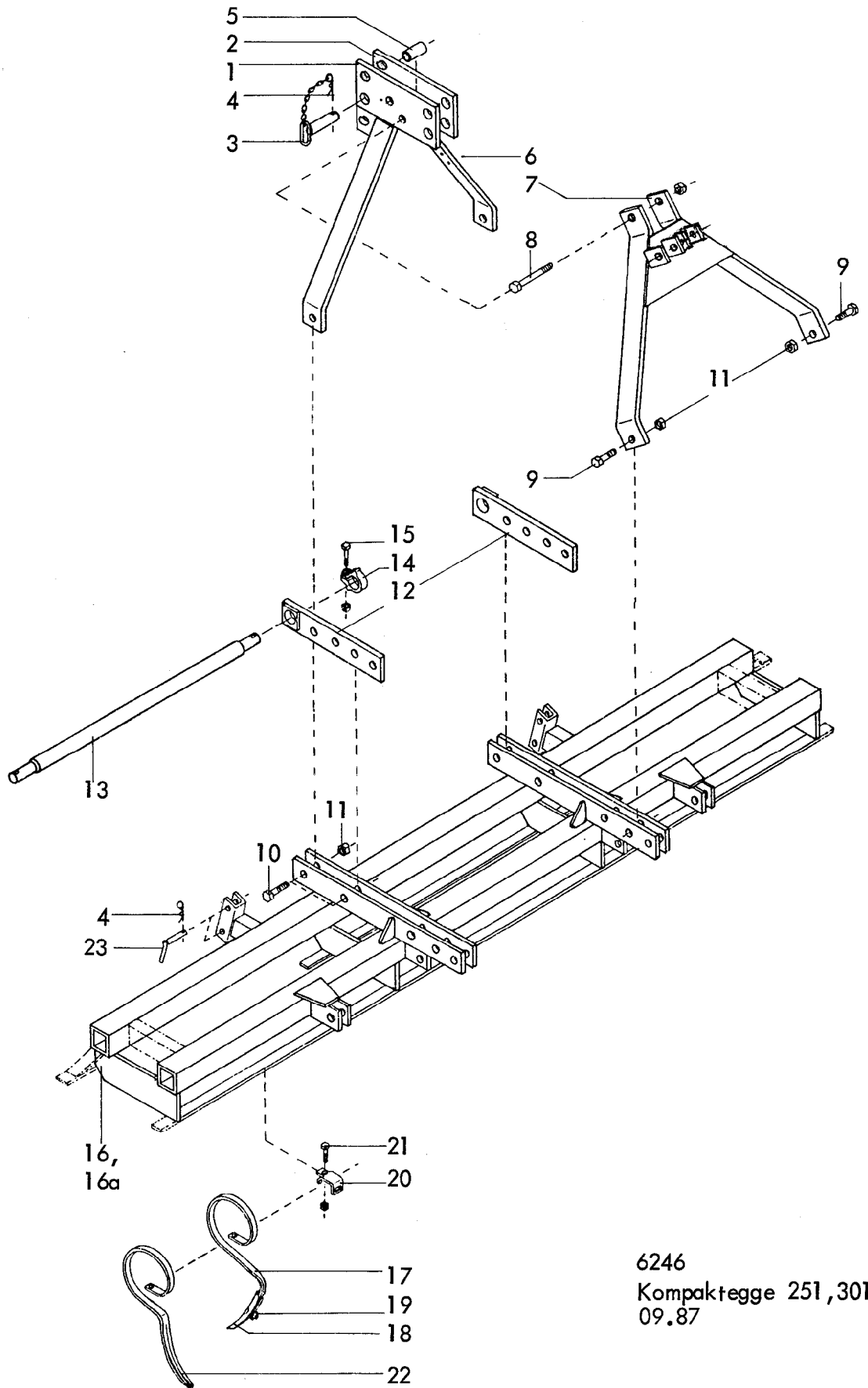


Ersatzteilliste

Kompakteggen

Kompaktegge 251, 301

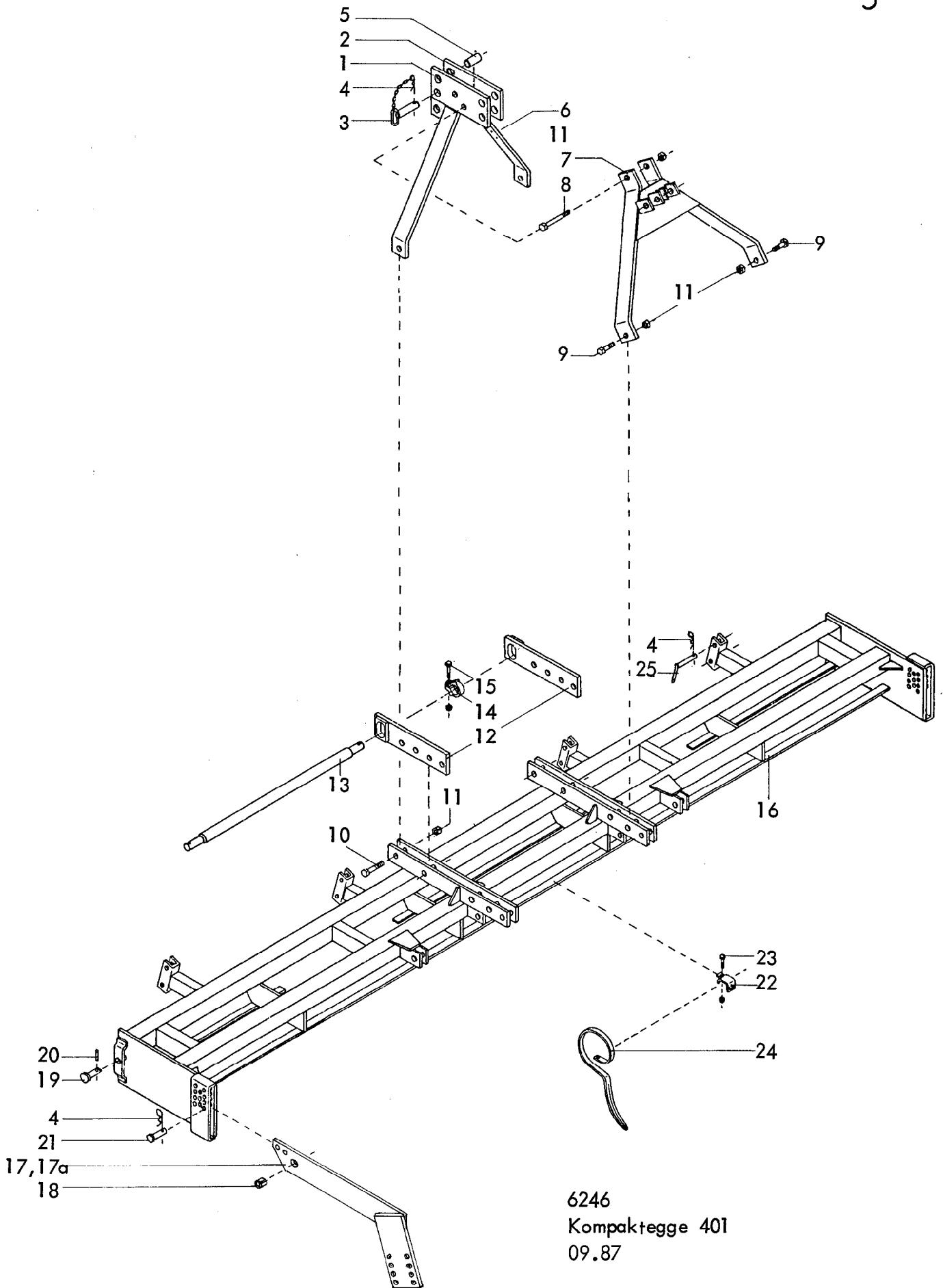




6246
Kompaktegge 251,301
09.87

2 Gerätetyp: Kompaktegge 251,301

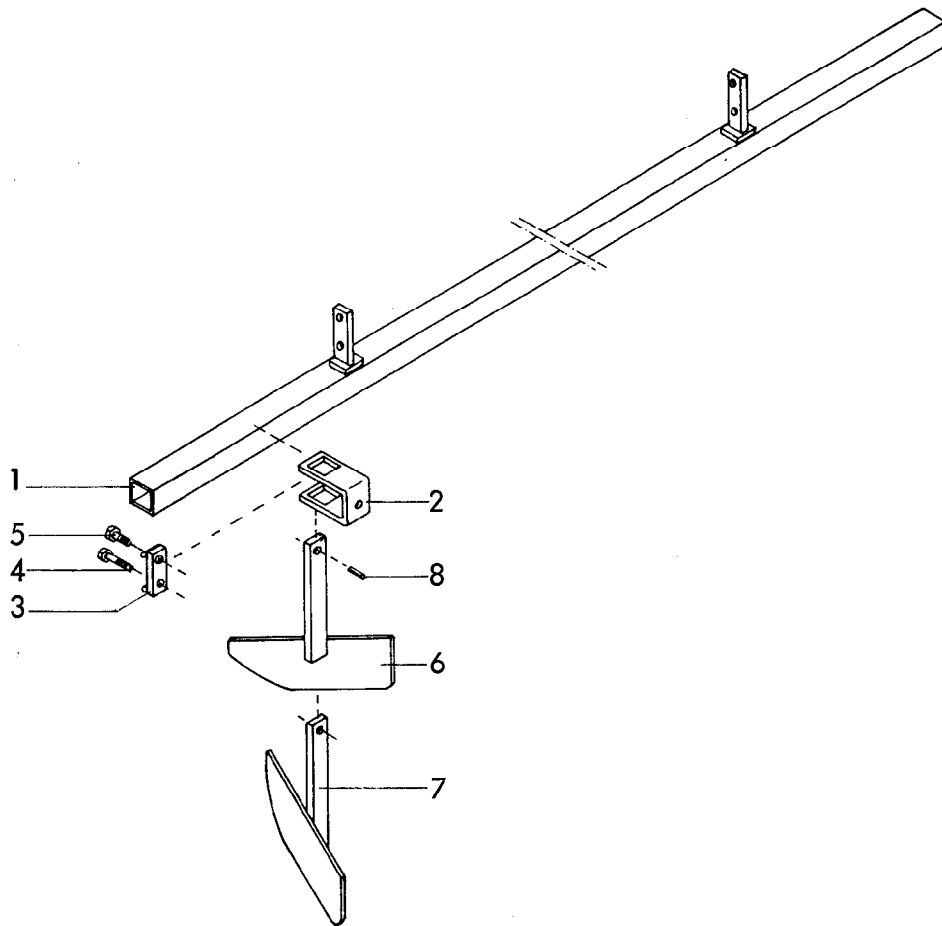
Bild-Nr.	Bestell-Nr.	Stückje Gerät/ Baugr.	Ersatzteilbezeichnung	Alte Bestell-Nr.	ca. kg/Teil
1	8409.11.02	1	Turm -links-		
2	8409.11.01	1	Turm -rechts-		
3	8007.13.00	1	O.L.-Stock Kat. II, TB-25x110 A	4304.04-2	
4	4716.35.00	5	Federsteckstock BTB-4	6416.01-3	
5	8409.00.32	1	Distanzrohr		
6	4716.37.00	1	Typenschild SX-4	6405.01-2	
"	1476D410	2	Halbrundkerbnagel 4x10 DIN 1476		
7	6246.41.00	1	Turmabstützung		
8	931D20140P	1	6-ktschr. M 20x140 DIN 931-8.8		
9	933D2055P	4	6-ktschr. M 20x55 DIN 933-8.8		
10	931D2070P	2	6-ktschr. M 20x70 DIN 931-8.8		
11	980DV20P	7	Sicherungsmutter VM 20 DIN 980-8		
12	6246.29.00	2	Anschlußstück		
13	8409.00.31	1	Dreipunktachse Kat. II		
14	7209.28.00	2	Klemmring UW-44		
15	931D1670P	2	6-ktschr. M 16x70 DIN 931-8.8		
"	934D16P	2	6-ktmu. M 16 DIN 934-8		
	<u>7209.00.11</u>	2	Klemmring komplett, Bild-Nr. 14,15		
16	6246.23.01	1	Grundrahmen für Kompaktegge 251		
16a	6246.23.02	1	Grundrahmen für Kompaktegge 301		
17	6242.08.01	17(21)	Garezinken VEG-7, 27x10	6222.19-2	
18	6242.08.02	"	Schar GG-12	6222.19-3	
19	6242.08.04	"	Scharschraube SSS-10x33 kpl. mit Scheibe und Mutter		
20	6242.08.03	"	Befestigungsplatte P 56/5		
21	931D1040P	"	6-ktschr. M 10x40 DIN 931-8.8		
"	127DA10	"	Federring A 10 DIN 127		
"	934D10P	"	6-ktmu. M 10 DIN 934-8		
22	6242.14.01	"	Gare-Schleppzinken VEG-15		
	<u>6242.08.00</u>	17(21)	Gareegenzinken komplett, Bild-Nr. 17-21		
	<u>6242.14.00</u>	17(21)	Gare-Schleppzinken komplett, Bild-Nr.20-22		
23	8409.55.00	4	Steckstock TB-16x80 A		09.87



6246
Kompaktegge 401
09.87

4 Gerätetyp: Kompaktegge 401

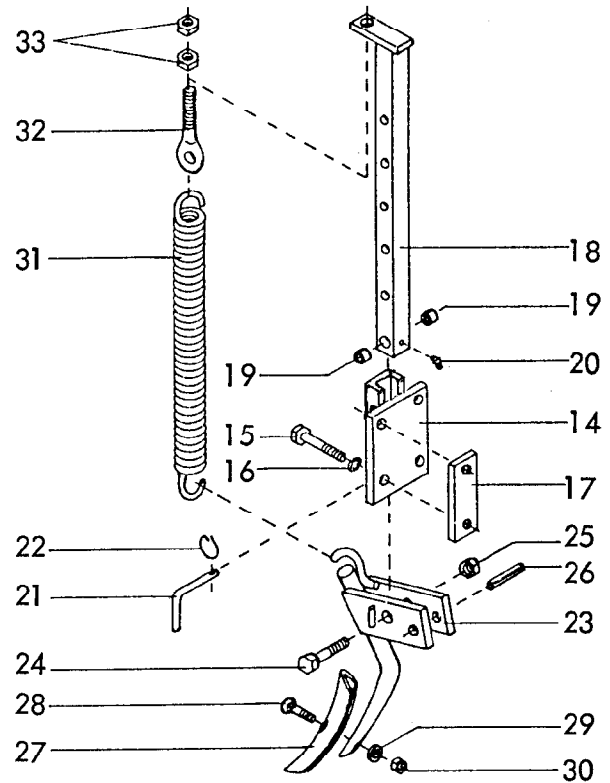
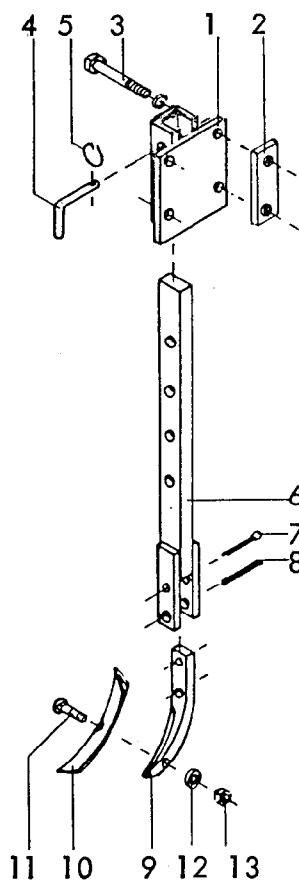
Bild-Nr.	Bestell-Nr.	Stücke Gerät/ Baugr.	Ersatzteilbezeichnung	Alte Bestell-Nr.	ca. kg/Teil	
1	8409.11.02	1	Turm -links-			
2	8409.11.01	1	Turm -rechts-			
3	8007.13.00	1	O.L.-Stock Kat. II, TB-25x110 A	4304.04-2		
4	4716.35.00	11	Federsteckstock BTB-4	6416.01-3		
5	8409.00.32	1	Distanzrohr			
6	4716.37.00	1	Typenschild SX-4	6405.01-2		
"	1476D410	2	Halbrundkerbnagel 4x10 DIN 1476			
7	6246.41.00	1	Turmabstützung			
8	931D20140P	1	6-ktschr. M 20x140 DIN 931-8.8			
9	933D2055P	4	6-ktschr. M 20x55 DIN 933-8.8			
10	931D2070P	2	6-ktschr. M 20x70 DIN 931-8.8			
11	980DV20P	7	Sicherungsmutter VM 20 DIN 980-8			
12	6246.28.00	2	Anschlußstück			
13	8409.00.31	1	Dreipunktachse Kat. II			
14	7209.28.00	2	Klemmring UW-44			
15	931D1670P	2	6-ktschr. M 16x70 DIN 931-8.8			
"	934D16P	2	6-ktmu. M 16 DIN 934-8			
	<u>7209.00.11</u>	2	Klemmring komplett, Bild-Nr. 14,15			
16	6246.23.12	1	Grundrahmen			
17	6246.25.01	1	Seitenarm -links-			
17a	6246.25.02	1	Seitenarm -rechts-			
18	1498D322514	2	Einspannbuchse EG 32/25x14 DIN 1498			
19	8409.99.01	2	Steckstock Ø 25x50			
20	1481D630	2	Spannstift 6x30 DIN 1481			
21	8409.99.02	2	Steckstock Ø 20x50			
22	6242.08.03	29	Befestigungsplatte P 56/5			
23	931D1040P	29	6-ktschr. M 10x40 DIN 931-8.8			
"	127DA10	29	Federring A 10 DIN 127			
"	934D10P	29	6-ktmu. M 10 DIN 934-8			
24	6242.14.01	29	Gare-Schleppzinken VEG-15			
	<u>6242.14.00</u>	29	Gare-Schleppzinken komplett, Bild-Nr. 22-24			
25	8409.55.00	8	Steckstock TB-16x80 A			09.87



Gerätetyp: Kompaktegge 251, 301, 401

-Schleppschiene-

Bild-Nr.	Bestell-Nr.	Stück je Gerät/Baugr.	Ersatzteilbezeichnung	Alte Bestell-Nr.	ca. kg/Teil
1	6246.19.16	1	Schleppschiene für Kompaktegge 251		
1	6246.19.17	1	Schleppschiene für Kompaktegge 301		
1	6246.19.18	2	Schleppschiene für Kompaktegge 401		
2	6244.16.01		Bügel	6240.10-4	6x für 251 8x für 401
3	6244.16.02		Klemmstück	6240.10-5	
4	933D1660P		6-ktschr. M 16x60 DIN 933-8.8		
5	933D1645P		6-ktschr. M 16x45 DIN 933-8.8		
6	6246.19.20		Zustreich-Segment -links-		12.84
7	6246.19.21		Zustreich-Segment -rechts-		
			3x für Kompaktegge 251,301 4x für Kompaktegge 401		



Gerätetyp: Radspurlockerer starr / gefedert

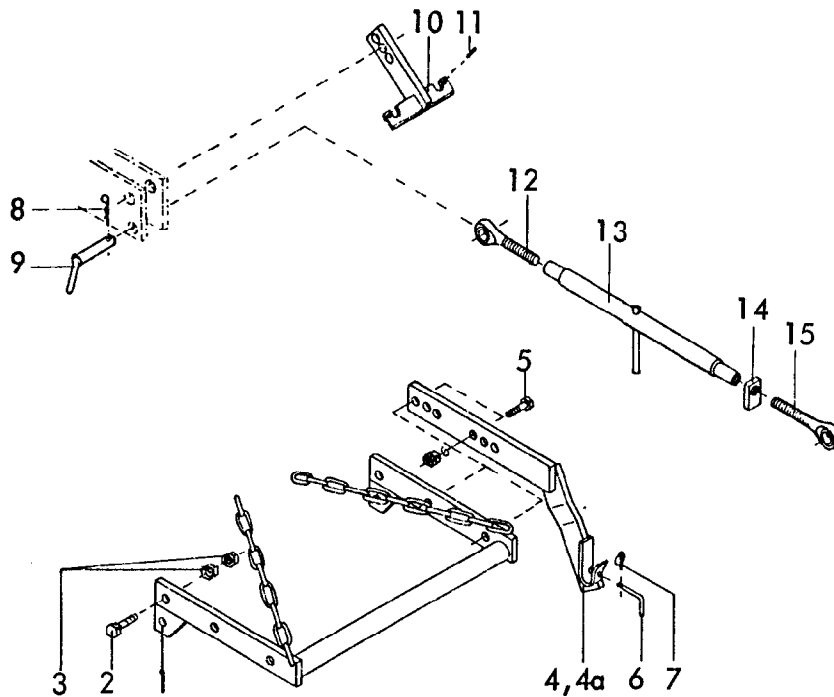
RKZ, Kompaktegge

Bild-Nr.	Bestell-Nr.	Stücke Gerät/ Baugr.	Ersatzteilbezeichnung	Alte Bestell-Nr.	ca. kg / Teil
1	6241.39.00	1	Halter		
2	6241.94.02	2	Gewindelasche		
3	931D12110P	4	6-ktschr. M 12x110 DIN 931-8.8		
"	127DA12	4	Federring A 12 DIN 127		
4	6241.29.02	1	Steckstock TB-12x50	6205.12-2	
5	6608.12.07	1	Sicherungsring		
6	6241.31.00	1	Stiel		
7	94D850	1	Splint 8x50 DIN 94		
8	1481D1045	1	Spannstift 10x45 DIN 1481		
"	1481D645	1	Spannstift 6x45 DIN 1481		
			} Verbundstift		12.84

6 Gerätetyp: Radspurlockerer starr / gefedert

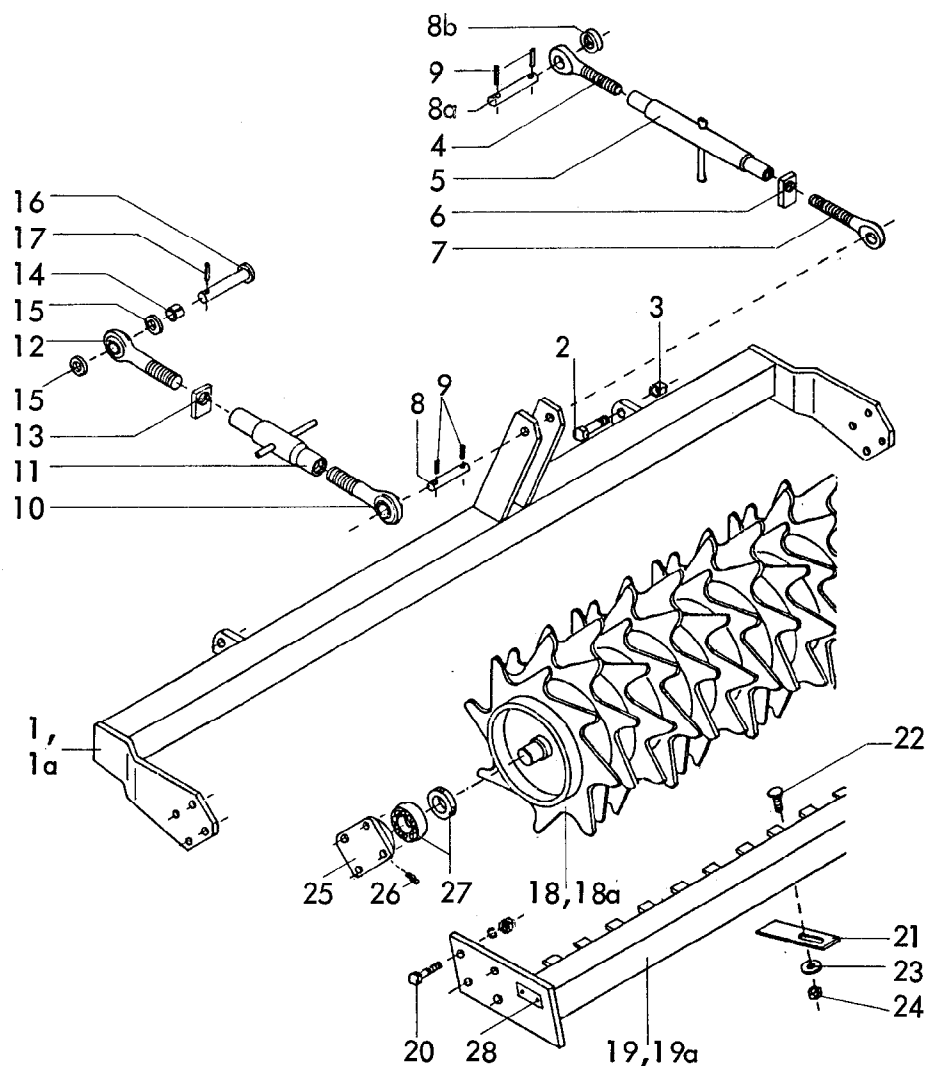
RKZ, Kompaktegge

Bild-Nr.	Bestell-Nr.	Stücke Gerät/ Baugr.	Ersatzteilbezeichnung	Alle Bestell-Nr.	ca. kg / Teil
9	8007.24.04	1	Zinkenvorderteil		
10	8007.30.01	1	Schar GG-5	6508.05-8	
11	8007.30.02	1	Scharschraube SSS-12x40	6508.04-9	
12	127DA12	1	Federring A 12 DIN 127		
13	934D12P	1	6-ktmu. M 12 DIN 934-8		
	<u>6241.29.00</u>	1	Radspurlockerer -starr- komplett, Bild-Nr.1-13		
14	6241.95.00	1	Tasche		
15	931D12110P	4	6-ktschr. M 12x110 DIN 931-8.8		
16	127DA12	4	Federring A 12 DIN 127		
17	6241.94.02	2	Gewindelasche		
18	6241.96.00	1	Stiel kpl.		
19	1498D162012	2	Einspannbuchse EG 16/20x12 DIN 1498		
20	4716.43.00	1	Schmiernippel H 2 8x1	6312.04-7	
21	6241.29.02	1	Steckstock TB-12x50	6205.12-2	
22	6608.12.07	1	Sicherungsring		
23	6241.97.00	1	Zinken kpl.		
24	960D161565P	1	6-ktschr. M 16x1,5x65 DIN 960-8.8		
25	980DV1615P	1	Sicherungsmutter VM 16x1,5 DIN 980-8		
26	1481D1055	1	Spannstift 10x55 DIN 1481		
27	8007.30.01	1	Schar GG-5	6508.05-8	
28	8007.30.02	1	Scharschraube SSS-12x40	6508.04-9	
29	127DA12	1	Federring A 12 DIN 127		
30	934D12P	1	6-ktmu. M 12 DIN 934-8		
31	6241.94.01	1	Zugfeder CF-287		
32	6241.32.01	1	Ösenschraube OS-12x70		
33	934D12P	2	6-ktmu. M 12 DIN 934-8		
	<u>6241.94.00</u>	1	Radspurlockerer -gedert- komplett, Bild-Nr. 14-33		
					12.84



Gerätetyp: Kompaktegge 251,301,401 -Dreipunktgestänge für Anbaugeräte-

Bild-Nr.	Bestell-Nr.	Stücke Gerät/ Baugr.	Ersatzteilbezeichnung	Alte Bestell-Nr.	ca. kg / Teil
1	8409.53.00	1	Grundrahmen		
2	931D2065P	2	6-ktschr. M 20x65 DIN 931-8.8		
3	934D20P	4	6-ktmu. M 20 DIN 934-8		
4	8405.25.01	1	Anbauarm -rechts-		
4a	8405.25.02	1	Anbauarm -links-		
5	931D1655N	4	6-ktschr. M 16x55 DIN 931-10.9		
"	127DB16	4	Federring B 16 DIN 127		
"	934D16P	4	6-ktmu. M 16 DIN 934-8		
6	8405.12.08	2	Griff TB-12x70		
7	8405.12.09	2	Klappstecker STB-4,5x340		
8	4716.35.00	2	Federsteckstock BTB-4	6416.01-3	
9	8007.13.00	2	Steckstock TB-25x110 A	4304.04-2	
10	8405.40.00	1	Verstellstück		
11	1481D636	2	Spannhülse 6x36 DIN 1481		
12	6329.06.03	1	Ösenschraube OS-27x190 -links-		
13	8409.36.01	1	Spannschloßmutter LPM-27x800		
14	4722.20.03	1	Kontermutter -rechts-		
15	6329.06.04	1	Ösenschraube OS-27x190 -rechts-		
	8409.36.00	1	Spannschloß 900-1100 komplett, Bild-Nr. 12-15		06.84



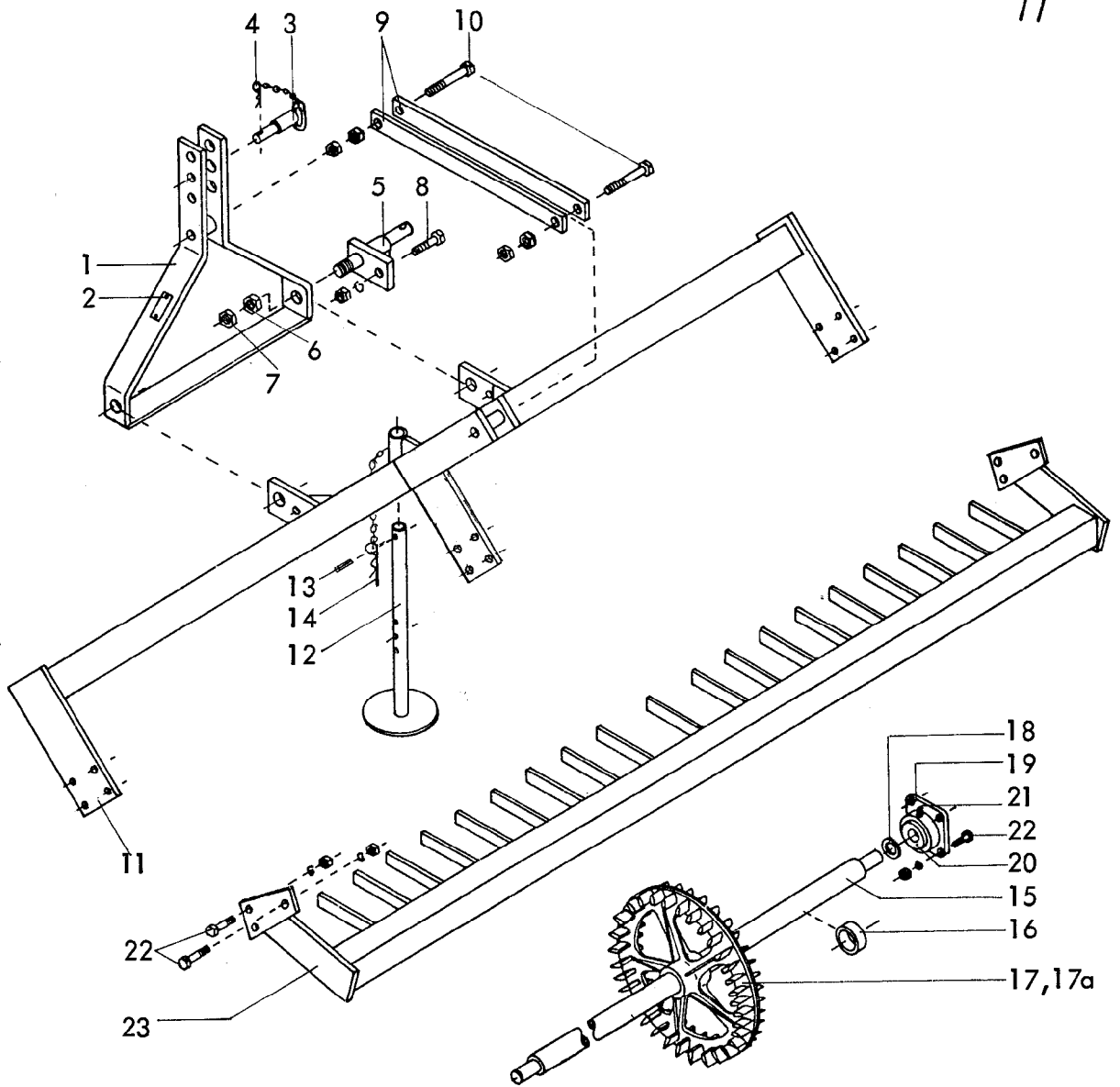
Gerätetyp: Kompaktegge 251, 301, 401 -Zahnwalze UZW, GZW-

Bild-Nr.	Bestell-Nr.	Stücke Gerät/ Baugr.	Ersatzteilbezeichnung	Alte Bestell-Nr.	ca. kg/Teil
1	8409.97.02	1	Tragrahmen für Kompaktegge 251		
1a	8409.97.01	1	Tragrahmen für Kompaktegge 301		
2	931D2075P	2	6-ktschr. M 20x75 DIN 931-8.8		
3	980DV20P	2	Sicherungsmutter VM 20 DIN 980-8		
4	6329.06.03	1	Ösenschraube OS-27x190 -links-		
5	8405.23.01	1	Spannschloßmutter LPM-27x400		
6	4722.20.03	1	Gegenmutter -rechts-		
7	6329.06.04	1	Ösenschraube OS-27x190 -rechts-		
	<u>8405.23.00</u>	1	Spannschloß 500-820 lg.komplett, Bild-Nr. 4 - 7		
8	4348.41.00	1	Bolzen ZB-25x110		
8a	4348.42.00	1	Bolzen ZB-25x144		
8b	126D26	1	Scheibe 26 DIN 126		
9	1481D836	4	Spannstift 8x36 DIN 1481		

10 Gerätetyp: Kompaktegge 251,301,401 -Zahnwalze UZW,GZW-

Bild-Nr.	Bestell-Nr.	Stück/Gerät/Baugr.	Ersatzteilbezeichnung	Alte Bestell-Nr.	ca. kg/Teil
10	6440.22.02	1	Gelenkspindel -links-	nur bei hydr. Aushubgestänge	
11	6440.22.01	1	Spannhülse M 30x330		
12	6440.22.03	1	Gelenkspindel -rechts-		
	6440.22.00	1	Gelenkschloß 450-670 lg. kpl. Bild-Nr.10-12		
13	4716.32.02	1	Gegenmutter -rechts-		
14	1498D322514	1	Einspannbuchse EG 32/25x14 DIN 1498		
15	125D25	2	Scheibe 25 DIN 125		
16	6246.18.00	1	Bolzen		
17	1481D836	1	Spannstift 8x36 DIN 1481		
18	8406.59.11	1	Zahnwalze UZW für Kompaktegge 251		
18	8406.59.12	1	Zahnwalze UZW für Kompaktegge 301		
18	8406.59.13	1	Zahnwalze UZW für Kompaktegge 401		
19	8406.60.02	1	Abstreifer UZW für Kompaktegge 251		
19	8406.60.03	1	Abstreifer UZW für Kompaktegge 301		
19	8406.60.04	1	Abstreifer UZW für Kompaktegge 401		
18a	8406.39.01	1	Zahnwalze GZW für Kompaktegge 251		
18a	8406.39.02	1	Zahnwalze GZW für Kompaktegge 301		
18a	8406.39.03	1	Zahnwalze GZW für Kompaktegge 401		
19a	8406.53.02	1	Abstreifer GZW für Kompaktegge 251		
19a	8406.53.03	1	Abstreifer GZW für Kompaktegge 301		
19a	8406.53.04	1	Abstreifer GZW für Kompaktegge 401		
20	931D1255M	8	6-ktschr. M 12x55 DIN 931-12.9		
"	127DA12	8	Federring A 12 DIN 127		
"	934D12P	8	6-ktmu. M 12 DIN 934-8		
21	8405.00.27		Abstreiferblech		
22	603D1230P		Flachrundschr. M 12x30 DIN 603-8.8		
23	6436.60.03		Scheibe C-13		
24	934D12P		6-ktmu. M 12 DIN 934-8		
25	8405.00.23	2	Flanschlager		
26	71412DBM81	2	Kegelschmiernippel BM 8x1 DIN 71412		
27	8404.28.06	2	Y-Lager		
	8404.28.07	2	Flanschlager komplett, Bild-Nr. 25-27		
28	4716.37.00	1	Typenschild SX-4	6405.01-2	07.84
"	1476D410	2	Halbrundkerbnagel 4x10 DIN 1476		

22,24,34x für Kompaktegge 251,301,401

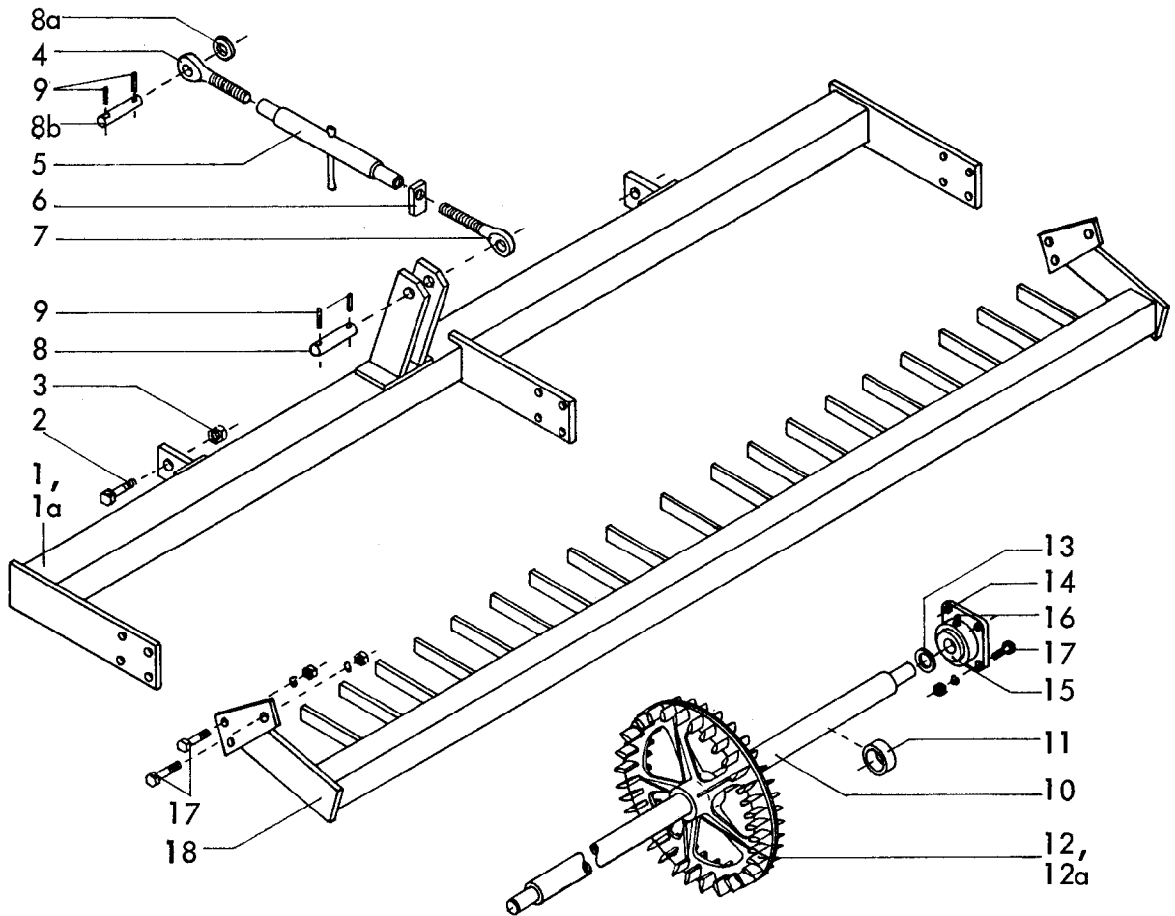


Gerätetyp: Crosskillwalze mit Dreipunkt C 260, 320, 410

Bild-Nr.	Bestell-Nr.	Stück/ Gerät/ Baugr.	Ersatzteilbezeichnung	Alte Bestell-Nr.	ca. kg/Teil
1	6515.05.01	1	Turm	6508.01-1	
2	4716.37.00	1	Typenschild SX-4	6405.01-2	
"	1476D410	2	Halbrundkerbnagel 4x10 DIN 1476		
3	2403.09.01	1	Oberlenkerstock Kat. II, DTB-118x39	4709.05	
4	4716.35.00	3	Federsteckstock BTB-4	6416.01-3	
5	8008.18.00	2	Unterlenkerbolzen Kat. II, HB-25 D	6508.01-12	
6	936D2715P	2	6-ktmu. M 27x1,5 DIN 936-8		
7	934D2715P	2	6-ktmu. M 27x1,5 DIN 934-8		
8	931D1650P	2	6-ktschr. M 16x50 DIN 931-8.8		
"	127DB16	2	Federring B 16 DIN 127		
"	934D16P	2	6-ktmu. M 16 DIN 934-8		12.84

12 Gerätetyp: Crosskillwalze mit Dreipunkt C 260, 320, 410

Bild-Nr.	Bestell-Nr.	Stücke Gerät/ Baugr.	Ersatzteilbezeichnung	Alte Bestell-Nr.	ca. kg / Teil
9	6246.10.03	2	Strebe		
10	931D20130P	2	6-ktschr. M 20x130 DIN 931-8.8		
"	127DB20	2	Federring B 20 DIN 127		
"	934D20P	2	6-ktmu. M 20 DIN 934-8		
11	6246.10.10	1	Tragrahmen für C 260		
11	6246.20.01	1	Tragrahmen für C 320		
11	6246.21.01	1	Tragrahmen für C 410		
12	6337.24.00	1	Abstellstütze		
13	1481D840	1	Spannstift 8x40 DIN 1481		
14	8404.19.00	1	Federsteckstock BTB-6	4326.13	
15	8009.16.06	1	Achse \varnothing 50x1270 lg. } für C 260		
15	8009.16.07	1	Achse \varnothing 50x1410 lg. }		
15	8009.16.08	1	Achse \varnothing 50x1510 lg. } für C 320		
15	8009.16.09	1	Achse \varnothing 50x1630 lg. }		
15	8009.16.03	1	Achse \varnothing 50x1920 lg. } für C 410		
15	8009.16.04	1	Achse \varnothing 50x2230 lg. }		
16	8009.17.05		Distanzring 40 lg. (9, 10, 15x)		
16	6246.20.03	1	Distanzring 20 lg. für C 320		
16	8009.17.06	2	Ausgleichsring 15 lg. für C 410		
17	8009.10.00		Crosskillring \varnothing 440, KEG-3 (17, 21, 29x)		
17a	8009.35.00	4	Crosskillring \varnothing 440, KEG-4 (mit verlängerten Nocken lagerseitig)		
18	126D36	4	Scheibe 36 DIN 126		
19	8409.00.41	4	Flanschlager		
20	8409.16.02	4	Y-Lager		
21	71412DBM81	4	Kegelschmiernippel BM 8x1 DIN 71412		
	<u>8409.16.00</u>	4	Flanschlager komplett, Bild-Nr. 19-21		
22	933D1240P	4	6-ktschr. M 12x40 DIN 933-8.8		
22	931D1250P	8	6-ktschr. M 12x50 DIN 931-8.8		
"	127DA12	12	Federring A 12 DIN 127		
"	934D12P	12	6-ktmu. M 12 DIN 934-8		
23	6246.13.08	1	Abstreifer für C 260		
23	6246.20.04	1	Abstreifer für C 320		
23	6246.21.02	1	Abstreifer für C 410		12.84



Gerätetyp: Kompaktegge 251,301

-Crosskillwalze-

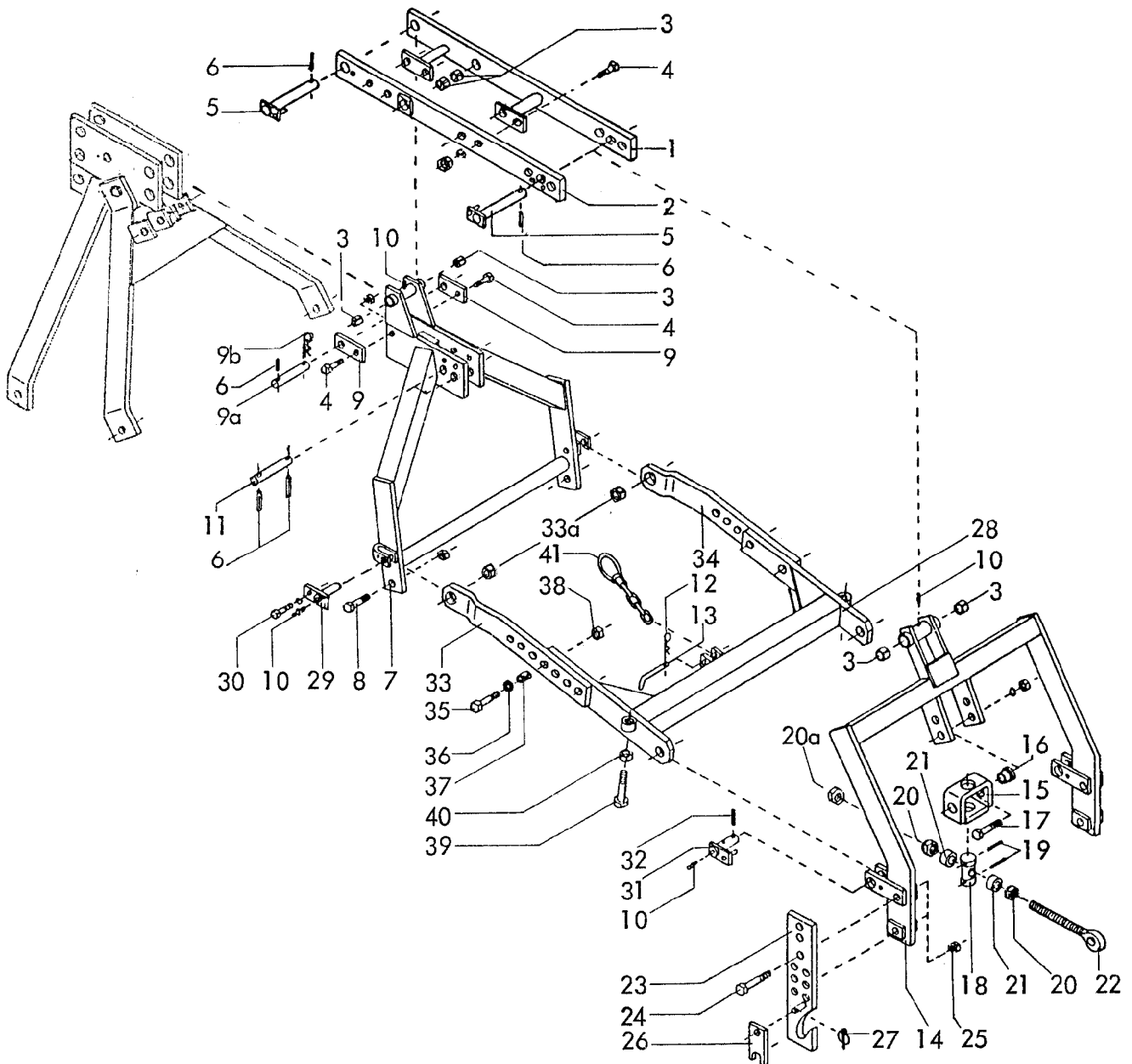
Bild-Nr.	Bestell-Nr.	Stückje Gerät/ Baugr.	Ersatzteilbezeichnung	Alte Bestell-Nr.	ca. kg / Teil	
1	6246.14.05	1	Tragrahmen für Kompaktegge 251			
1a	6246.14.02	1	Tragrahmen für Kompaktegge 301			
2	931D2075P	2	6-ktschr. M 20x75 DIN 931-8.8			
3	980DV20P	2	Sicherungsmutter VM 20 DIN 980-8			
4	6329.06.03	1	Ösenschraube OS-27x190 -links-			
5	8405.23.01	1	Spannschloßmutter LPM-27x400			
6	4722.20.03	1	Gegenmutter -rechts-			
7	6329.06.04	1	Ösenschraube OS-27x190 -rechts-			
	<u>8405.23.00</u>	1	Spannschloß 500-820 kpl. Bild-Nr. 4-7			
8	4348.41.00	1	Bolzen ZB-25x110			
8a	126D26	1	Scheibe 26 DIN 126			04.8

14 Gerätetyp: Kompaktegge 251,301

-Crosskillwalze-

Bild-Nr.	Bestell-Nr.	Stückje Gerät/ Baugr.	Ersatzteilbezeichnung	Alte Bestell-Nr.	ca. kg /Teil
8b	4348.42.00	1	Bolzen ZB-25x144		
9	1481D836	4	Spannstift 8x36 DIN 1481		
10	8009.16.06	1	Achse Ø 50x1270 lg. für 10 Crosskillringe	für Kompaktegge 251 für Kompaktegge 301	
10	8009.16.07	1	Achse Ø 50x1410 lg. für 11 Crosskillringe		
10	8009.16.08	1	Achse Ø 50x1510 lg. für 12 Crosskillringe		
11	8009.17.05	9(10)	Distanzring 40 lg.		
12	8009.10.00	17/19	Crosskillring Ø 440, KEG-3		
12a	8009.35.00	4	Crosskillring Ø 440, KEG-4 (mit verlängerten Nocken lagerseitig)		
13	126D36	4	Scheibe 36 DIN 126		
14	8409.00.41	4	Flanschlager		
15	8409.16.02	4	Y-Lager		
16	71412DBM81	4	Kegelschmiernippel BM 8x1 DIN 71412		
	<u>8409.16.00</u>	4	Flanschlager komplett, Bild-Nr. 14-16		
17	933D1240P	4	6-ktschr. M 12x40 DIN 933-8.8		
17	931D1250P	8	6-ktschr. M 12x50 DIN 931-8.8		
"	127DA12	12	Federring A 12 DIN 127		
"	934D12P	12	6-ktmu. M 12 DIN 934-8		
18	6246.13.08	1	Abstreifer für Kompaktegge 251		
18	6246.13.06	1	Abstreifer für Kompaktegge 301		

04.88

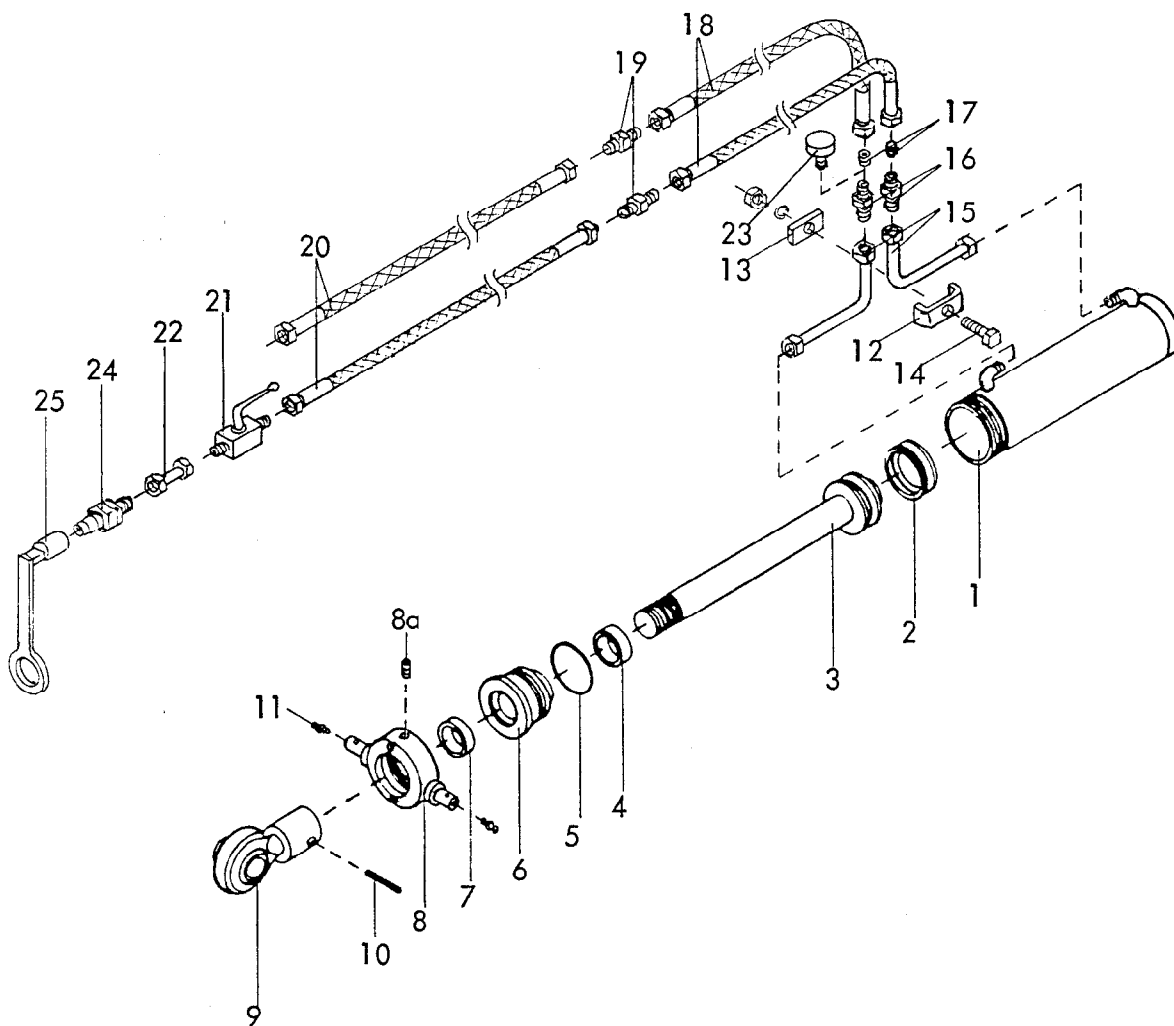


Gerätetyp: Hubgestänge DRILL-LIFT für Kompaktegge 251, 301, 401

Bild-Nr.	Bestell-Nr.	Stücke Gerät/ Baugr.	Ersatzteilbezeichnung	Alte Bestell-Nr.	ca. kg / Teil
1	8413.62.01	1	Hubarm -rechts-		
2	8413.62.02	1	Hubarm -links-		
3	1498D253228	6	Einspannbuchse EG 25/32x28 DIN 1498		
4	933D1645P	6	6-ktschr. M 16x45 DIN 933-8.8		
"	127DB16	6	Federring B 16 DIN 127		
"	934D16P	6	6-ktmu. M 16 DIN 934-8		
5	8405.58.00	2	Hubbolzen Ø 25x205		
6	1481D850	5	Spannstift 8x50 DIN 1481		
7	8418.11.00	1	Zwischenturm		
8	933D2045P	2	6-ktschr. M 20x45 DIN 933-8.8		
"	980DV20P	2	Sicherungsmutter VM 20 DIN 980-8		
9	8418.10.01	2	Lasche		
9a	8008.35.37	1	Drehbolzen ZB-25x135		
9b	8404.19.00	1	Federsteckstock BTB-6		

16 Gerätetyp: Hubgestänge DRILL-LIFT für Kompaktegge 251,301,401

Bild-Nr.	Bestell-Nr.	Stücke Gerät/ Baugr.	Ersatzteilbezeichnung	Alte Bestell-Nr.	ca. kg / Teil
10	4716.38.00	6	Schmiernippel H1 8x1	6312.04-6	
11	8413.35.01	1	Turmbolzen (in vordere Bohrg. für doppelw. Zyl.) (in hintere Bohrg. für einfachw. Zyl.)		
12	4716.35.00	1	Federsteckstock BTB-4	6416.01-3	
13	6241.29.02	1	Steckstock TB-12x50	6205.12-2	
14	8413.36.00	1	Hubturm		
15	8409.76.00	1	Schwenklager		
16	8409.74.02	2	Buchse		
17	933D1650P	2	6-ktschr. M 16x50 DIN 933-8.8		
"	127DB16	2	Federring B 16 DIN 127		
"	934D16P	2	6-ktmu. M 16 DIN 934-8		
18	8409.74.01	1	Spindelmutter MF-632		
19	1481D650	2	Spannstift 6x50 DIN 1481		
20	934D27P	2	6-ktmu. M 27 DIN 934-8		
20a	936D27P	1	6-ktmu. M 27 DIN 936-8		
21	8413.51.01	2	Distanzhülse		
22	8413.46.00	1	Ösenschraube		
23	8413.28.01	1	Verstellbare Anlenkung Kat. II -links-		
23	8413.28.02	1	Verstellbare Anlenkung Kat. II -rechts-		
24	931D20100P	4	6-ktschr. M 20x100 DIN 931-8.8		
25	980DV20P	4	Sicherungsmutter VM 20 DIN 980-8		
26	6336.72.01	2	Riegel Kat. II		
27	8405.12.09	2	Klappstecker STB-4,5x340		
28	8413.39.00	1	Führungsarm		
29	8418.12.00	2	Verstellarmbolzen		
30	933D1225N	2	6-ktschr. M 12x25 DIN 933-10.9		
"	127DA12	2	Federring A 12 DIN 127		
31	8405.59.00	2	Führungsbolzen		
32	1481D640	2	Spannstift 6x40 DIN 1481		
33	8413.37.01	1	Verstellarm -links-		
33a	1498D253220	2	Einspannbuchse EG 25/32x20 DIN 1498		
34	8413.37.02	1	Verstellarm -rechts-		
35	960D161565M	4	6-ktschr. M 16x1,5x65 DIN 960-12.9		
36	1441D17	4	Scheibe 17 DIN 1441		
37	7001.05.00	4	Spannstift 21x28		
38	8405.00.19	4	Poly-Stop-6-ktmu. M 16x1,5-10		
39	933D20100P	2	6-ktschr. M 20x100 DIN 933-8.8		
40	934D20P	2	6-ktmu. M 20 DIN 934-8		
41	8413.41.00	1	Sicherungskette		

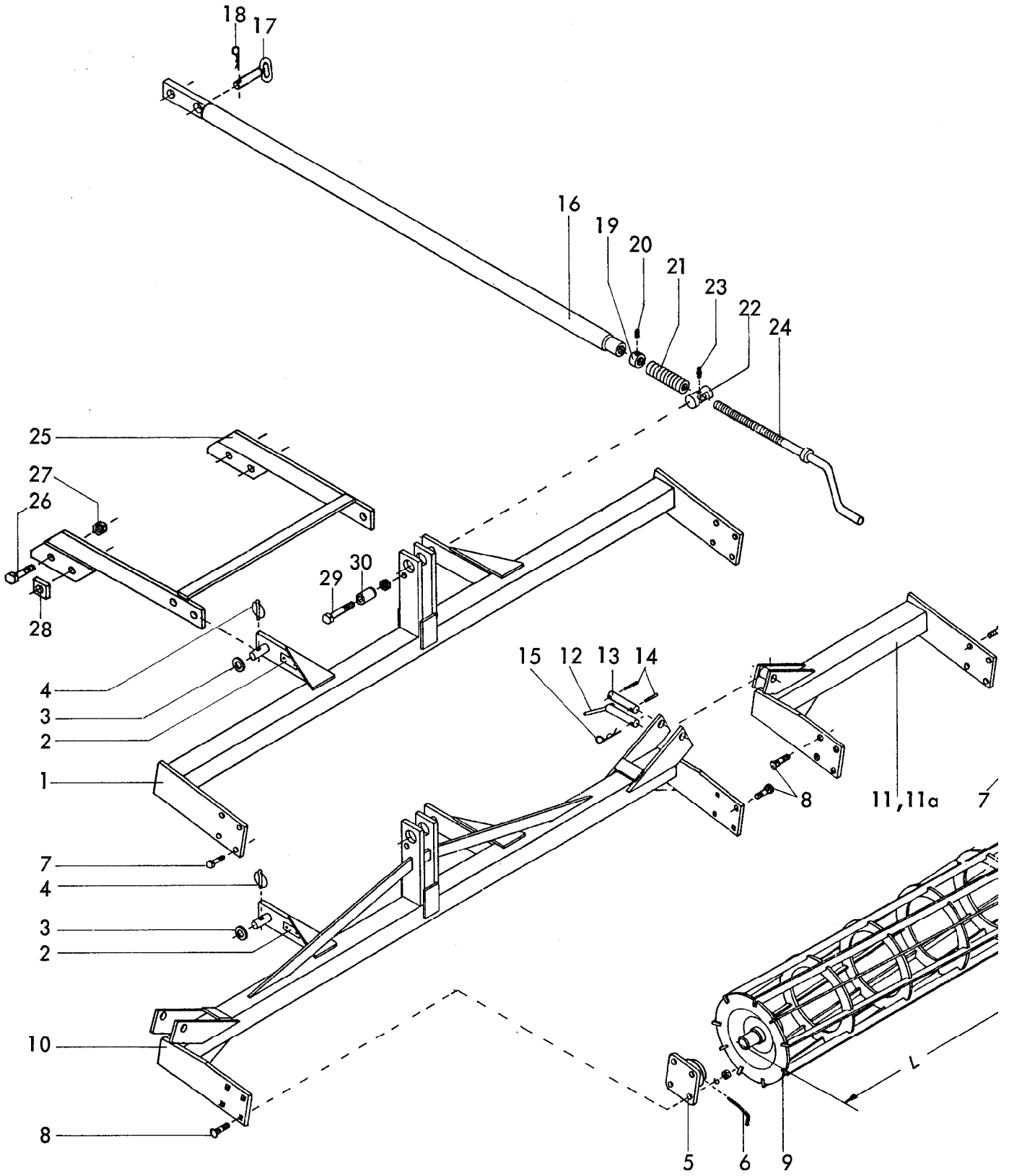


Gerätetyp: Zylinder \varnothing 80 für Hubgestänge DRILL-LIFT

Bild-Nr.	Bestell-Nr.	Stück Gerät/ Baugr.	Ersatzteilbezeichnung	Alle Bestell-Nr.	ca. kg/Teil
1	8145.02.00	1	Zylinderrohr		
2	8127.00.01	1	Kolbendichtung D 20 WO 80x60x22	8123.01-2	
3	8138.03.00	1	Kolbenstange		
4	8129.00.02	1	Nutring VN 35-110	8106.02-4	
5	8127.00.02	1	O - Ring OR 71,2x5,7	8105.02-2	
6	8133.10.01	1	Zylinderkopf		
7	8129.00.03	1	Abstreifer 35-45-7/10	8105.02-5	
8	8145.01.00	1	Überwurfmutter	8123.01-5	
8a	553D810	1	Gewindestift M 8x10 DIN 553		
9	8129.03.00	1	Kugelkopf	8105.01-5	
10	1481D850	1	Spannstift 8x50 DIN 1481		
	<u>8145.00.00</u>	1	Zylinder \varnothing 80 komplett, Bild-Nr. 1 - 10		
	<u>8138.01.01</u>	1	Satz Dichtungen komplett, Bild-Nr. 2,4,5,7		

Gerätetyp: Zylinder Ø 80 für Hubgestänge DRILL-LIFT

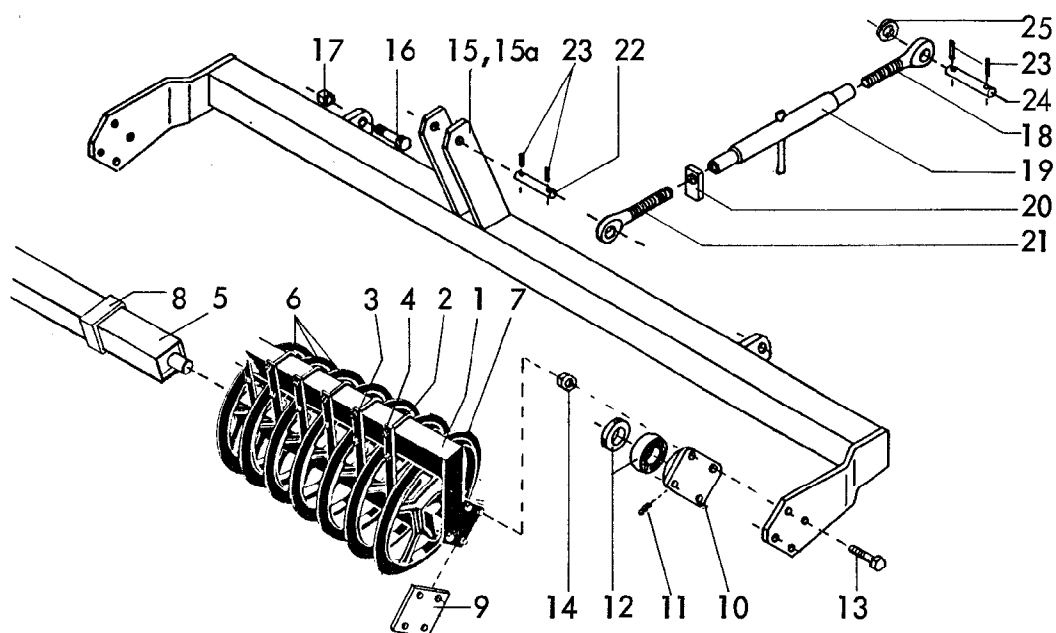
Bild-Nr.	Bestell-Nr.	Stücke Gerät/ Baugr.	Ersatzteilbezeichnung	Alte Bestell-Nr.	ca. kg/Teil
11	4716.38.00	2	Schmiernippel H 1 8x1	6312.04-6	
12	4716.52.12	1	Doppelrohrschele	4714.28-3	
13	4716.52.16	1	Klemmstück		
14	931D1040P	1	6-ktschr. M 10x40 DIN 931-8.8		
"	127DA10	1	Federring A 10 DIN 127		
"	934D10P	1	6-ktmu. M 10 DIN 934-8		
15	8413.43.01	2	Hydraulikrohr kpl.		
16	4722.36.06	2	Gerade Verschraubung mit Innengewinde	8109.03-2	
17	4722.36.05	2	Drossel, Bohrung : Ø 2 mm		
18	4722.36.03	2	Hydraulikschlauch 500 lg	4714.34-7	
19	4716.52.13	2	Gerade Verschraubung	8101.06-4	
20	4716.46.06	2	Hydraulikschlauch 1000 lg.	8102.06-6	
21	4716.46.05	1	Blockkugelhahn	8116.03-2	
22	4716.53.05	1	Hydraulikrohr kpl. 40 lg.	8101.06-6	
23	6436.07.06	1	Be-und Entlüftungsfilter (nur bei einfachwirkendem Zylinder)	8101.06-8	
24	8132.01.00	1(2)	Kupplungsstecker nach ISO 5675	8101.02	
25	8132.02.00	1(2)	Staubschutzkappe		



6246
 Kompaktegge 251,301 -Flachstegkrümler-
 07.84

8 Gerätetyp: Kompaktegge 251,301 -Flachstegkrümeler-

Bild-Nr.	Bestell-Nr.	Stücke Gerät/ Baugr.	Ersatzteilbezeichnung	Alte Bestell-Nr.	ca. kg / Teil
1	6805.36.02	1	Krümerrahmen 2643 lg. für Kompaktegge 251		
2	4716.37.00	1	Typenschild SX-4	6405.01-2	
"	1476D410	2	Halbrundkerbnagel 4x10 DIN 1476		
3	1441D21	2	Scheibe 21 DIN 1441		
4	6805.00.17	2	Klappstecker STB-10x500	4311.19	
5	8409.16.00	2(6)	Flanschlager FY 35 FJ		
6	6805.42.02	1	Sechskantstiftschlüssel		
7	933D1240P	8	6-ktschr. M 12x40 DIN 933-8.8		
8	2700.26.06	16	Senkschraube M 12x40-5.6		
"	127DA12	8(24)	Federring A 12 DIN 127		
"	934D12P	8(24)	6-ktmu. M 12 DIN 934-8		
9	6805.39.04	1	Krümelwalze 2625 lg. für Kompaktegge 251		
9	6805.39.03	1	Krümelwalze 2125 lg. für Kompaktegge 301		
9	6805.39.01	2	Krümelwalze 625 lg. für Kompaktegge 301		
10	6805.36.04	1	Krümerrahmen -Mittelteil- 2143 lg.		
11	6805.41.01	1	Seitenteil -links- 643 lg.		
11a	6805.41.02	1	Seitenteil -rechts- 643 lg.		
12	6435.17.00	2	Steckstock TB-20x110 A		für Kompakteg 301
13	6805.00.18	2	Bolzen ZB-20x130	6802.15-4	
14	1481D636	4	Spannhülse 6x36 DIN 1481		
15	4716.35.00	2	Federsteckstock BTB-4	6416.01-3	
16	6805.47.01	1	Spindelrohr		
17	8007.13.00	1	Steckstock TB-25x110 A	4304.04-2	
18	4716.35.00	1	Federsteckstock BTB-4	6416.01-3	
19	6805.27.03	1	Spindelstellmutter	6802.13-4	
20	553D810	1	Gewindestift M 8x10 DIN 553		
21	6241.14.10	1	Druckfeder DF-245	6233.03-2	
22	6805.21.05	1	Spindellager LB-52	6803.04-2	
23	4716.38.00	1	Schmiernippel H 1 8x1	6312.04-6	
24	6805.45.01	1	Spindel		
	<u>6805.44.01</u>	1	Stellspindel komplett, Bild-Nr. 16-24		
25	6246.24.00	1	Anbaurahmen für Krümeler		
26	933D2055P	4	6-ktschr. M 20x55 DIN 933-8.8		
27	980DV20P	4	6-ktmu. VM 20 DIN 980-8		
28	6246.24.04	2	Ausgleichsstück		
29	933D1690P	1	6-ktschr. M 16x90 DIN 933-8.8		
"	980DV16P	1	Sicherungsmutter VM 16 DIN 980-8		für Spannschloßbefestigung
30	6246.00.01	1	Distanzrohr		



Gerätetyp: Kompaktegge 251,301 -Ring-Packerwalze-

Bild-Nr.	Bestell-Nr.	Stück je Gerät/Baugr.	Ersatzteilbezeichnung	Alte Bestell-Nr.	ca. kg/Teil
1	8406.35.01	1	Abstreifer für Kompaktegge 251		
1	8406.35.02	1	Abstreifer für Kompaktegge 301		
2	8406.33.02		Schraubband MC-12x93x115		
3	8406.33.03		Abstreifer		20,24x für Kompaktegge 251,301
4	934D12P		6-ktmu. M 12 DIN 934-8		
"	127DA12		Federring A 12 DIN 127		40,48x für Kompaktegge 251,301
5	8406.34.01	1	Ringträger für Kompaktegge 251		
5	8406.34.02	1	Ringträger für Kompaktegge 301		
6	8406.51.01		Packerring XT-6 20,24x für Kompaktegge 251,301		
7	8406.51.02	2	Packerring XT-61		
8			Distanz-Vierkantrohr (Länge je nach Scharabstand der Drillmaschine)		
9	8406.25.06		Distanzplatte 2x für Type 301, 4x für Type 251		

12 Gerätetyp: Kompaktegge 251,301

-Ring-Packerwalze-

Bild-Nr.	Bestell-Nr.	Stückje Gerät/ Baugr.	Ersatzteilbezeichnung	Alte Bestell-Nr.	ca. kg / Teil
10	8405.00.23	2	Flanschlager		
11	71412DBM81	2	Kegelschmiernippel BM 8x1 DIN 71412		
12	8404.28.06	2	Y-Lager		
	<u>8404.28.07</u>	2	Flanschlager komplett, Bild-Nr.10-12		
13	931D1260N	8	6-ktschr. M 12x60 DIN 931-10.9		
14	980DV12P	8	Sicherungsmutter VM 12 DIN 980-8		
15	8409.97.09	1	Tragrahmen für Kompaktegge 251		
15a	8409.97.10	1	Tragrahmen für Kompaktegge 301		
16	931D2075P	2	6-ktschr. M 20x75 DIN 931-8.8		
17	980DV20P	2	Sicherungsmutter VM 20 DIN 980-8		
18	6329.06.03	1	Ösenschraube OS-27x190 -links-		
19	8405.23.01	1	Spannschloßmutter LPM-27x400		
20	4722.20.03	1	Gegenmutter -rechts-		
21	6329.06.04	1	Ösenschraube OS-27x190 -rechts-		
	<u>8405.23.00</u>	1	Spannschloß 500-820 lg. komplett, Bild-Nr. 18-21		
22	4348.41.00	1	Bolzen ZB-25x110		
23	1481D836	4	Spannstift 8x36 DIN 1481		07.84
24	4348.42.00	1	Bolzen ZB-25x144		
25	126D26	1	Scheibe 26 DIN 126		