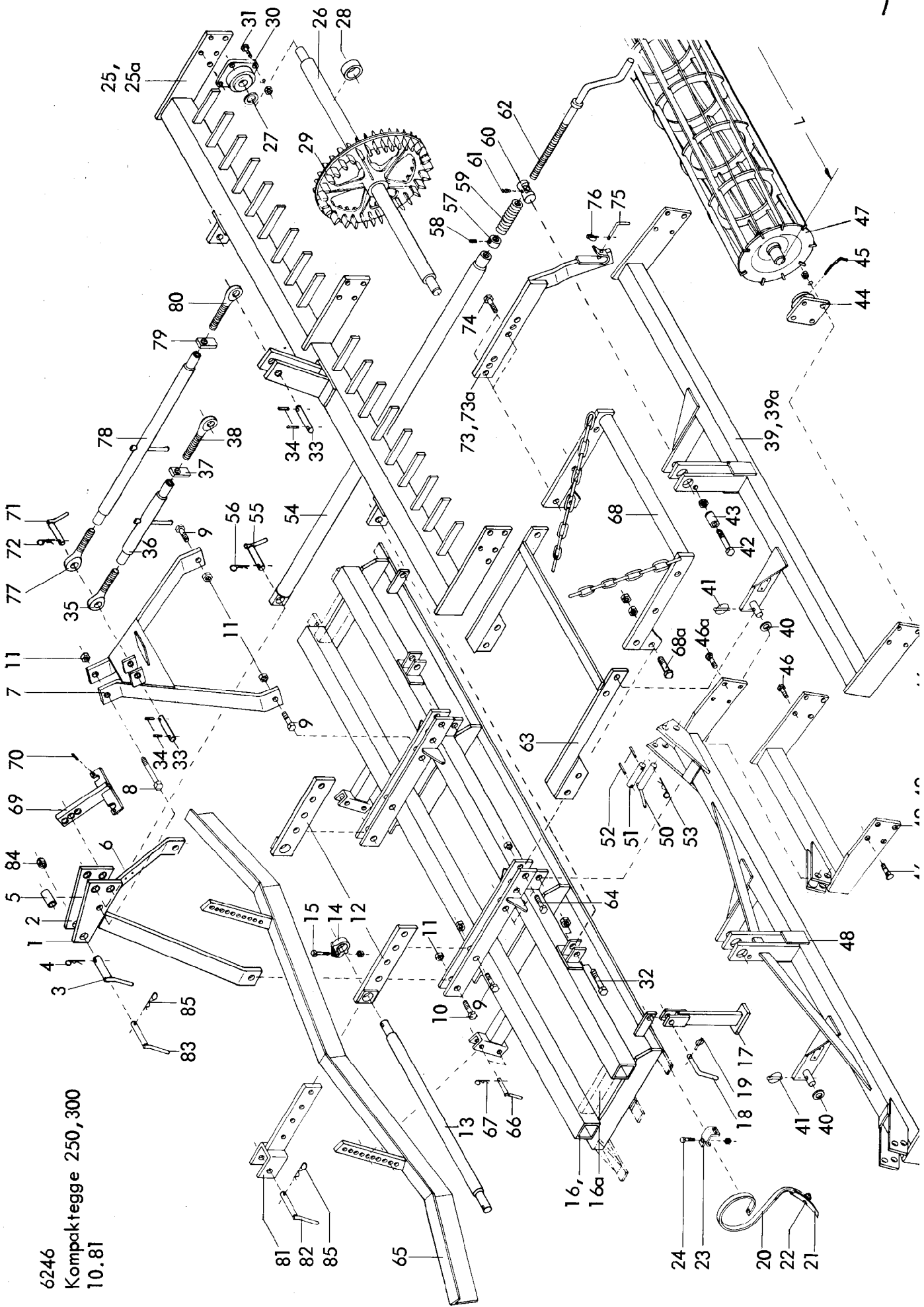


6246  
Kompaktegge 250, 300  
10.81



2 Gerätetyp: Kompaktegge 250,300

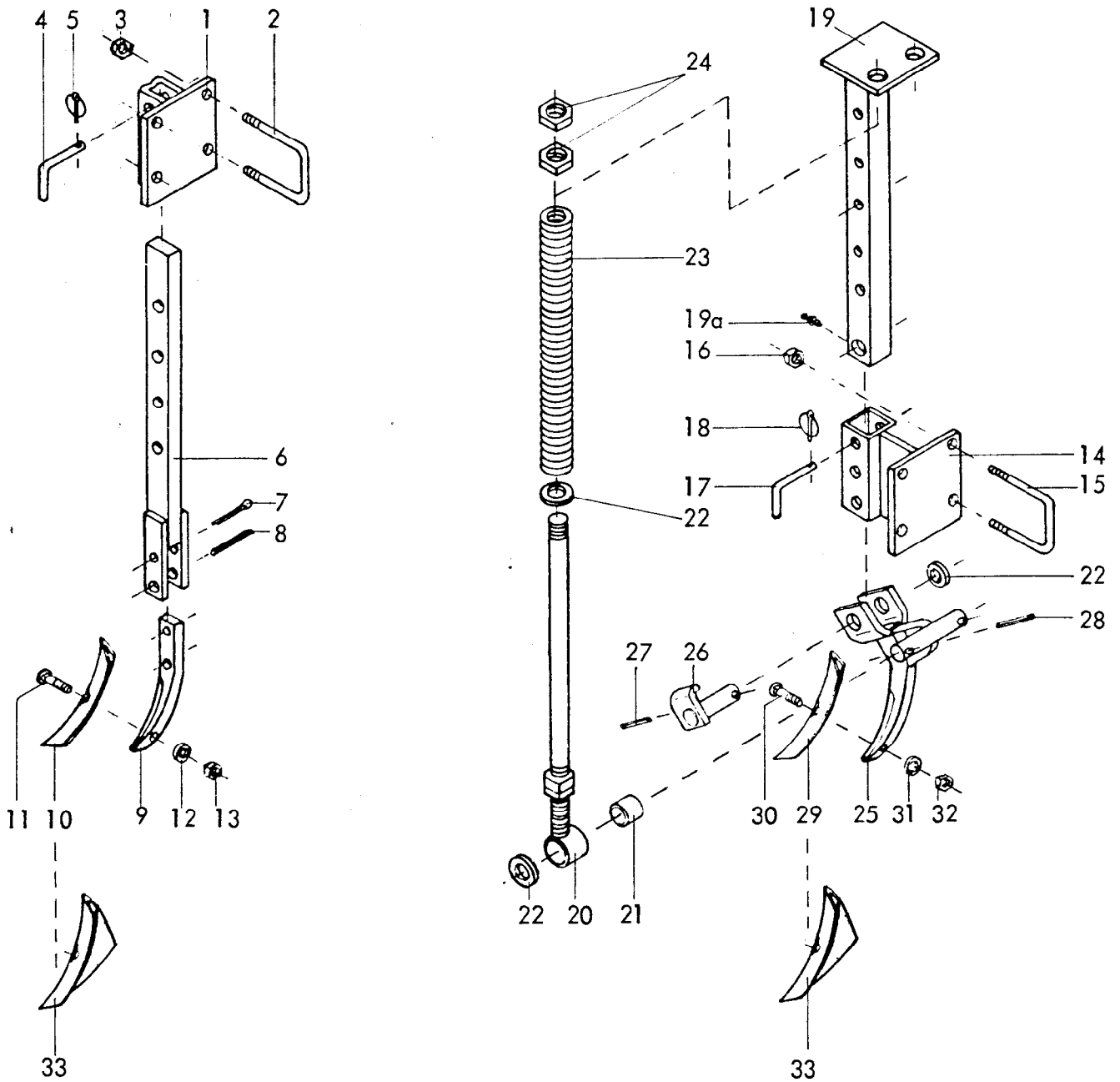
Bild-Nr.	Bestell-Nr.	Stücke Gerät/ Baugr.	Ersatzteilbezeichnung	Alte Bestell-Nr.	ca. kg / Teil
			Grundgerät :		
1	8409.11.02	1	Turmhälfte -links-		
2	8409.11.01	1	Turmhälfte -rechts-		
3	8007.13.00	1	Steckstock TB-25x110 A	4304.04-2	
4	4716.35.00	1	Federsteckstock BTB-4	6416.01-3	
5	8409.00.32	1	Distanzrohr		
6	4716.37.00	1	Typenschild SX-4	6405.01-2	
"		2	Halbrundkerbnagel 4x10 DIN 1476		
7	8409.48.01	1	Turmabstützung		
8		1	6-ktschr. M 20x140 DIN 931-8.8		
9		4	6-ktschr. M 20x55 DIN 933-8.8		
10		2	6-ktschr. M 20x70 DIN 931-8.8		
11		7	6-ktmu. VM 20 DIN 980-8		
12	6246.03.00	2	Anschlußstück		
13	8409.00.31	1	Dreipunktachse Kat. II		
14	7209.28.00	2	Klemmring UW-44		
15		2	6-ktschr. M 16x70 DIN 931-8.8		
"		2	6-ktmu. M 16 DIN 934-8		
	<u>7209.00.11</u>	2	Klemmring komplett, Bild-Nr.14,15		
16	6246.01.02	1	Grundrahmen für Kompaktegge 250		
16a	6246.01.01	1	Grundrahmen für Kompaktegge 300		
17	6246.07.00	2	Abstellstütze		
18	6241.29.02	2	Steckstock TB-12x50	6205.12-2	
19	8405.12.09	2	Klappstecker STB-4,5x340		
20	6242.08.01	21(25)	Garezinken VEG-7, 27x10	6222.19-2	
21	6242.08.02	"	Schar GG-12	6222.19-3	
22	6242.08.04	"	Scharschraube SSS-10x33 kpl. mit Scheibe und Mutter		
23	6242.08.03	"	Befestigungsplatte P 56/5		
24		"	6-ktschr. M 10x40 DIN 931-8.8		
"		"	Federring A 10 DIN 127		
"		"	6-ktmu. M 10 DIN 934-8		
	<u>6242.08.00</u>	21(25)	Gareeggezinken komplett, Bild-Nr. 20-24		08.82

Bild-Nr.	Bestell-Nr.	Stücke Gerät/ Baugr.	Ersatzteilbezeichnung	Alte Bestell-Nr.	ca. kg/Teil
<u>Kompaktegge mit Crosskillwalze</u>					
25	6246.05.01	1	Tragrahmen für 20 Crosskillringe		
25a	6246.05.02	1	Tragrahmen für 23 Crosskillringe		
26	8009.16.06	2	Achse Ø 50x1270 lg. für 10 Crosskillringe		
26	8009.16.07	1	Achse Ø 50x1410 lg. für 11 " "		
26	8009.16.08	1	Achse Ø 50x1510 lg. für 12 " "		
27		4	Scheibe 36 DIN 126		
28	8009.17.05	8(10)	Distanzring 40 lg.		
29	8009.10.00	16(19)	Crosskillring Ø 440, KEG-3		
29	8009.10.01	4	Crosskillring Ø 440, KEG-4 (lagerseitig) mit verlängerten Nocken		
30	8409.16.00	4	Flanschlager FY 35 FJ		
31		16	6-ktschr. M 12x40 DIN 933-8.8		
"		16	Federring A 12 DIN 127		
"		16	6-ktmu. M 12 DIN 934-8		
32		2	6-ktschr. M 20x75 DIN 931-8.8		
"		2	6-ktmu. VM 20 DIN 980-8		
33	4348.41.00	2	Bolzen ZB-25x110		
34		4	Spannhülse 8x30 DIN 1481		
35	6329.06.03	1	Ösenschraube OS-27x190 -links-		
36	8405.23.01	1	Spannschloßmutter LPM-27x400		
37	4722.20.03	1	Gegenmutter -rechts-		
38	6329.06.04	1	Ösenschraube OS-27x190 -rechts-		
	<u>8405.23.00</u>	1	Spannschloß 500 - 820 komplett, Bild-Nr. 35-38		
<u>Kompaktegge mit Krümmler</u>					
39	6805.36.02	1	Krümmlerrahmen 2643 lg. für Kompaktegge 250		
39a	6805.36.12	1	Krümmlerrahmen 2980 lg. für Kompaktegge 300		
40		2	Scheibe 21 DIN 1441		
41	6805.00.17	2	Klappstecker STB-10x500	4311.19	
42		1	6-ktschr. M 16x90 DIN 931-8.8		
"		1	6-ktmu. VM 16 DIN 980-8		
43	6246.00.01	1	Distanzrohr		
44	8409.16.00	2	Flanschlager FY 35 FJ		
45	6805.42.02	1	Sechskantstiftschlüssel		
46		8	6-ktschr. M 12x40 DIN 933-8.8		
"		8	Federring A 12 DIN 127		
"		8	6-ktmu. M 12 DIN 934-8		
47	6805.39.04	1	Krümmlerwalze 2625 lg. für Kompaktegge 250		
47	6805.39.14	1	Krümmlerwalze 2963 lg. für Kompaktegge 300		

4 Gerätetyp: Kompaktegge 250, 300

Bild-Nr.	Bestell-Nr.	Stücke Gerät/ Baugr.	Ersatzteilbezeichnung	Alte Bestell-Nr.	ca. kg / Teil
			Kompaktegge mit Crosskillwalze und Krümler		
39	6805.36.02	1	Krümlerrahmen 2643 lg. für Kompaktegge 250		
40		2	Scheibe 21 DIN 1441		
41	6805.00.17	2	Klappstecker STB-10x500	4311.19	
44	8409.16.00	2(6)	Flanschlager FY 35 FJ		
45	6805.42.02	1	Sechskantstiftschlüssel		
46		8	6-ktschr. M 12x40 DIN 933-8.8		
46a	2700.26.06	16	Senkschraube M 12x40-5.6		
"		8(24)	Federring A 12 DIN 127		
"		8(24)	6-ktmu. M 12 DIN 934-8		
47	6805.39.04	1	Krümelwalze 2625 lg. für Kompaktegge 250		
47	6805.39.03	1	Krümelwalze 2125 lg. für Kompaktegge 300		
47	6805.39.01	2	Krümelwalze 625 lg. für Kompaktegge 300		
48	6805.36.04	1	Krümlerrahmen -Mittelteil- 2143 lg.		
49	6805.41.01	1	Seitenteil -links- 643 lg.		
49a	6805.41.02	1	Seitenteil -rechts- 643 lg.		
50	6805.31.00	2	Steckstock TB-20x120 A		für Kompaktegg 300
51	6805.00.18	2	Bolzen ZB-20x130	6802.15-4	
52		4	Spannhülse 6x36 DIN 1481		
53	4716.35.00	2	Federsteckstock BTB-4	6416.01-3	
54	6805.47.01	1	Spindelrohr		
55	8007.13.00	1	Steckstock TB-25x110 A	4304.04-2	
56	4716.35.00	1	Federsteckstock BTB-4	6416.01-3	
57	6805.27.03	1	Spindelstellmutter	6802.13-4	
58		1	Gewindestift M 8x10 DIN 553		
59	6241.14.10	1	Druckfeder DF-245	6233.03-2	
60	6805.21.05	1	Spindellager LB-52	6803.04-2	
61	4716.38.00	1	Schmiernippel H 1 8x1	6312.04-6	
62	6805.45.01	1	Spindel		
	<u>6805.44.01</u>	1	Stellspindel komplett, Bild-Nr. 54 - 62		
63	6246.02.00	1	Anbaurahmen für Krümler		
64		4	6-ktschr. M 20x55 DIN 933-8.8		
"		4	6-ktmu. VM 20 DIN 980-8		10.81

Bild-Nr.	Bestell-Nr.	Stücke Gerät/ Baugr.	Ersatzteilbezeichnung	Alte Bestell-Nr.	ca. kg / Teil
<u>Sonderausrüstung :</u>					
65	6246.04.01	1	Schleppschiene für Kompaktegge 300		
65	6246.04.02	1	Schleppschiene für Kompaktegge 250		
66	8409.55.00	4	Steckstock TB-16x80		
67	4716.35.00	4	Federsteckstock BTB-4	6416.01-3	
68	8409.53.00	1	Grundrahmen für Dreipunktanbau		
68a		2	6-ktschr. M 20x65 DIN 931-8.8		
"		4	6-ktmu. M 20 DIN 934-8		
69	8405.40.00	1	Verstellstück		
70		2	Spannhülse 6x36 DIN 1481		
71	8007.13.00	2	Steckstock TB-25x110 A	4304.04-2	
72	4716.35.00	2	Federsteckstock BTB-4	6416.01-3	
73	8405.25.01	1	Anbauarm -rechts- =abgebildet		
73a	8405.25.02	1	Anbauarm -links- =spiegelbildlich		
74		4	6-ktschr. M 16x55 DIN 931-10.9		
"		4	Federring B 16 DIN 127		
"		4	6-ktmu. M 16 DIN 934-8		
75	8405.12.08	2	Steckstock		
76	8405.12.09	2	Klappstecker STB-4,5x340		
77	6329.06.03	1	Ösenschraube OS-27x190 -links-		
78	8409.36.01	1	Spannschloßmutter LPM-27x800		
79	4722.20.03	1	Gegenmutter -rechts-		
80	6329.06.04	1	Ösenschraube OS-27x190 -rechts-		
	<u>8409.36.00</u>	1	Spannschloß 900 - 1100 komplett, Bild-Nr. 77 - 80		
	<u>G 8409/060</u>	1	Anbau-Dreipunktgestänge komplett, Bild-Nr. 68 - 80		
81	8409.44.00	2	Unterlenkeraufnahme für Kat. I		
82	8409.49.00	2	Steckstock TB-22x100 A "		
83	4722.05.00	1	Steckstock DTB-118x91 "		
84	4722.00.03	1	Einspannbuchse EG 19/25x20		
85	4716.35.00	3	Federsteckstock BTB-4	6416.01-3	
					10.81



Gerätetyp: Radspurlockerer starr / gefedert

Kompaktegge 250,300

Bild-Nr.	Bestell-Nr.	Stücke Gerät/ Baugr.	Ersatzteilbezeichnung	Alte Bestell-Nr.	ca. kg / Teil
1	6241.39.00	1	Halter		
2	6241.29.01	2	Schraubband		
3		4	Sicherungsmutter VM 12 DIN 980-8		
4	6241.29.02	1	Steckstock TB-12x50	6205.12-2	
5		1	Klappstecker 6 DIN 11023		
6	6241.31.00	1	Stiel		
7		1	Splint 8x50 DIN 94		


Bild-Nr.	Bestell-Nr.	Stück Gerät/ Baugr.	Ersatzteilbezeichnung	Alte Bestell-Nr.	ca kg / Teil
9	8007.24.04	1	Zinken	6228.12-2	
10	8007.30.01	1	Schar GG-5	6508.05-8	
11	8007.30.02	1	Sondersenkschraube SSS-12x40	6508.04-9	
12		1	Federring A 12 DIN 127		
13		1	6-ktmu. M 12 DIN 934-8		
	<u>6241.29.00</u>	1	Radspurlockerer -starr- komplett, Bild-Nr. 1 - 13		
14	6241.71.00	1	Tasche		
15	6241.29.01	2	Schraubband		
16		4	Sicherungsmutter VM 12 DIN 980-8		
17	6241.29.02	1	Steckstock TB-12x50	6205.12-2	
18		1	Klappstecker 6 DIN 11023		
19	6241.49.00	1	Stiel		
19a	4716.38.00	1	Schmiernippel H 1 8x1	6312.04-6	
20	6241.51.00	2	Druckstange		
21	6241.47.01	2	Polypenko-Buchse Ø 20/26x24		
22		5	Scheibe 21 DIN 1441		
23	6241.47.02	2	Druckfeder DF-274		
24		4	6-ktmu. M 20 DIN 936-8		
25	6241.50.00	1	Zinken		
26	6241.35.00	1	Drehbolzen		
27		1	Verbundstift 8x36 + 5x36 DIN 1441		
28		2	Spannhülse 6x36 DIN 1441		
29	8007.30.01	1	Schar GG-5	6508.05-8	
30	8007.30.02	1	Sondersenkschraube SSS-12x40	6508.04-9	
31		1	Federring A 12 DIN 127		
32		1	6-ktmu. M 12 DIN 934-8		
	<u>6241.47.00</u>	1	Radspurlockerer -gedert- komplett, Bild-Nr. 14 - 32		
33	6246.09.00	1	Füllschar		
					10.81



### Wichtig bei Ersatzteilbestellungen:

Bitte machen Sie bei jeder Bestellung folgende Angaben:

1. Gerätetype (auf Typenschild eingeschlagen).
2. Maschinenummer (auf Typenschild und Rahmen eingeschlagen).

<b>RABE</b>  <b>WERK</b> <small>GmbH + Co. D-49152 Bad Essen</small>	
Typ	
Nr.	Kontrolle

▲  
**Typenschild**

3. Bestellnummer oder, falls hinter der entsprechenden Bildnummer keine Bestellnummer angegeben ist, die Lagernummer bzw. die DIN-Nummer mit den dazugehörigen Maßen. Wünschen Sie den Bezug kompletter Baugruppen, so geben Sie bitte die unterstrichene Bestellnummer an.
4. Die gewünschte Stückzahl der zu liefernden Ersatzteile.

# **RABE WERK**

GmbH + Co., Landmaschinenfabrik, D-49152 Bad Essen

Telefon: (05472) 7710 · Telex: 941617 · Telefax: (05472) 771190