

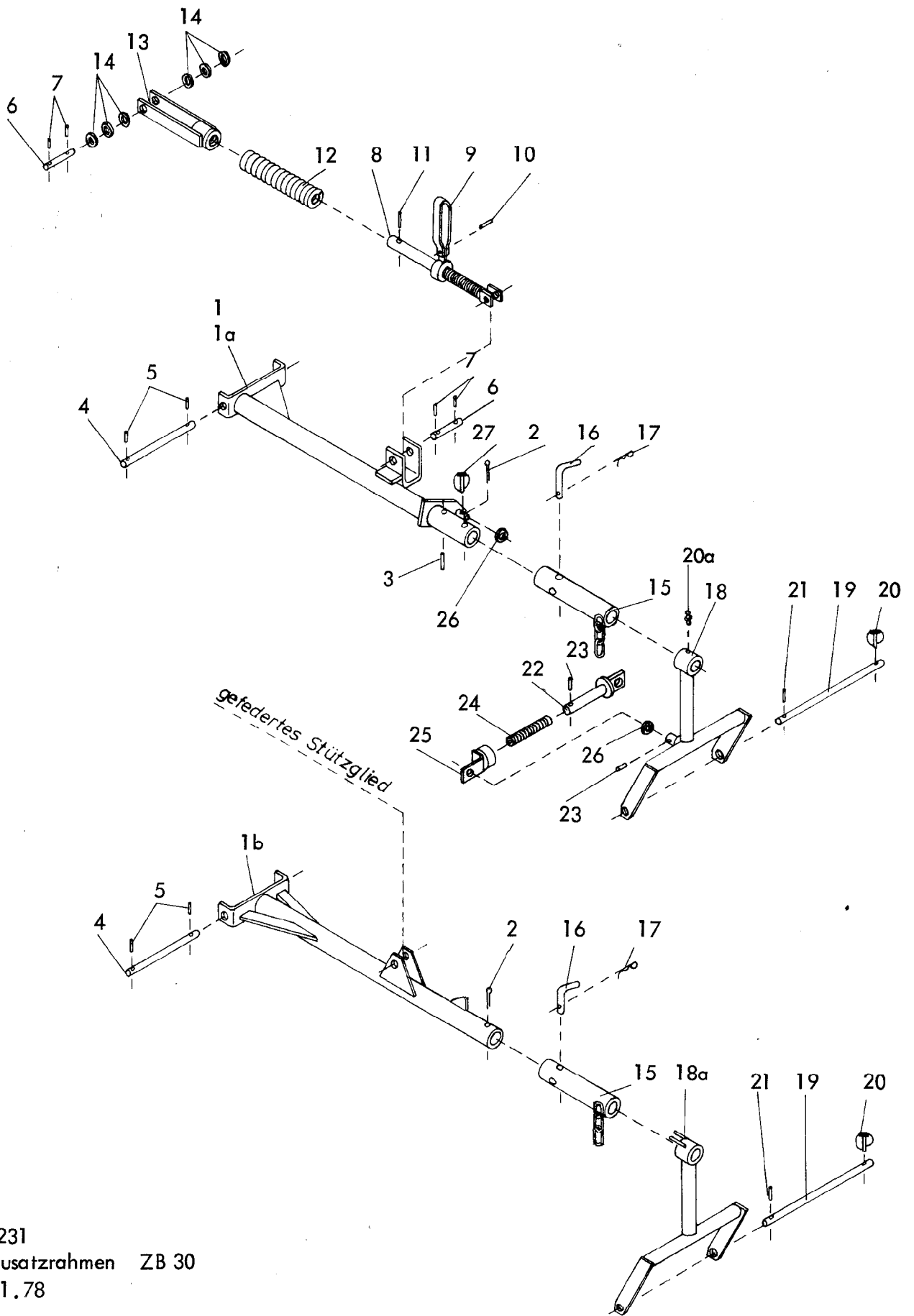
6231
 EKZB 30
 01.78

2 Gerätetyp: Eggenkombination EKZB 30

Bild-Nr.	Bestellnummer	Stück pro Gerät	Ersatzteilbezeichnung	Lager- bzw. DIN- Nummer	Maße	ca. kg /Teil
1	6231.01	1	Grundrahmen EKB 30	I-1975B		
2	6231.02	1	Turmstrebe komplett,	E-2765		
3		1	Schraube mit Mutter und Feder- ring	DIN 931-8.8	M 20x130	
4	6211.09-1	2	Abstellstütze	A-2866		
5	6228.03	2	Stock	TB-14x85		
6	6416.01-3	2	Federsteckstock	BTB-4		
7		2	Spannhülse	DIN 1481	8x75	
	<u>6211.09</u>	2	Abstellstütze komplett, Bild-Nr. 4 - 7,			
8		2	Schraube mit Mutter und Feder- ring	DIN 931-8.8	M 20x65	
9	7601.01-7	2	Buchse	I-1848C		
10	8007.17.02	1	Dreipunktachse Kat. II	DA - 793	963 lg.	
11	6231.14	2	Klemmring mit Drehsicherung	A - 4761		
12		2	Schraube mit Mutter und Feder- ring	DIN 931-8.8	M 12x65	
13	6231.04-1	1	Seitenteil - links -	O-626		
13a	6231.05-1	1	Seitenteil - rechts -	O-626		
14		4	Schraube	DIN 931-8.8	M 20x140	
15		8	Mutter	DIN 936-8	M 20	
16	6231.04-4	2	Steckstock mit Kette und Splint	A - 3834		
17	6416.01-3	2	Federsteckstock	BTB-4		
18	6312.04-6	2	Schmiernippel H 1 8x1			
19	6231.04-2	2	Bolzen für EKB 30 E	A-2867	Ø 25x210	
20	6231.04-3	2	Bolzen für EKB 30 D	A-2983	Ø 25x155	
21		8	Scheibe für EKB 30 E	DIN 126	Ø 26	
21a		4	Scheibe für EKB 30 D	DIN 126	Ø 26	
22		4	Spannhülse	DIN 1481	6x36	
	<u>6231.04</u>	1	Seitenteil - links- für EKB 30E komplett, Bild-Nr. 13, 14 - 19, 21, 22,			
	<u>6231.05</u>	1	Seitenteil - rechts - für EKB 30E komplett, Bild-Nr. 13a, 14 - 19, 21, 22,			01.78

Gerätetyp: Eggenkombination EKZB 30,

Bild-Nr.	Bestellnummer	Stück pro Gerät	Ersatzteilbezeichnung	Lager- bzw. DIN- Nummer	Maße	ca. kg /Teil
	<u>6231.06</u>	1	Seitenteil - links - für EKB 30D komplett, Bild-Nr. 13, 14 - 18, 20, 21a, 22,			
	<u>6231.07</u>	1	Seitenteil - rechts - für EKB 30 D komplett, Bild-Nr. 13a, 14 - 18, 21a, 22,			
23	6231.08-1	4	Gewindebolzen	E-2705B		
24	6231.08-2	2	Sperrhebel	E-2704B		
25	6231.08-3	4	Druckfeder	DF-212		
26	6231.08-4	2	Distanzrohr	E-2705B		
27		6	Scheibe	DIN 1441	Ø 21	
28		2	Spannhülse	DIN 1481	6x36	
	<u>6231.08</u>	4	Verriegelung komplett, - nur für einfachwirkend - Bild-Nr. 23 - 28,			
29	6231.13	2	Stützradkonsole	E - 3137		
30		4	Schraube mit Mutter und Federring	DIN 931-8.8	M 20x140	
						01.76



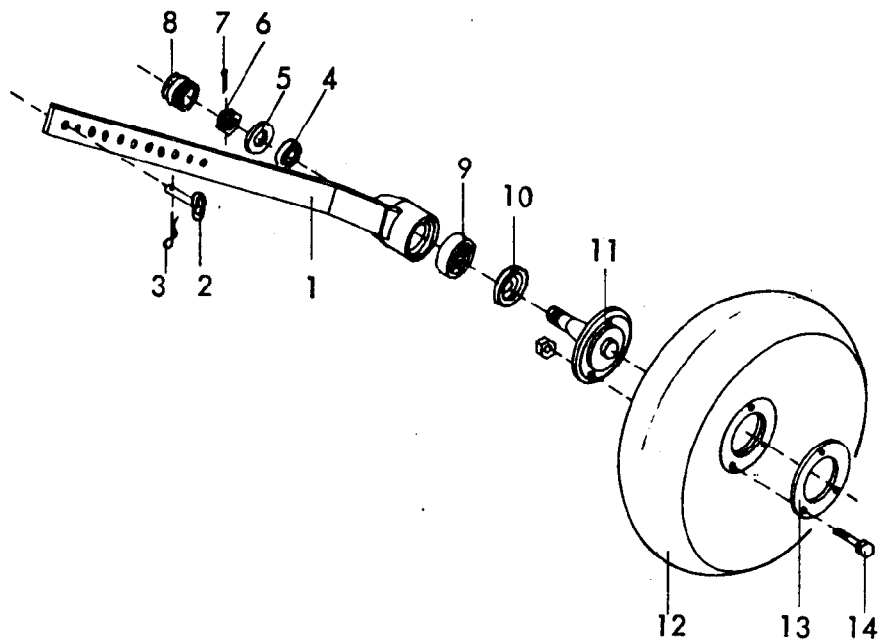
6231
 Zusatzrahmen ZB 30
 01.78

Bild-Nr.	Bestellnummer	Stück pro Gerät	Ersatzteilbezeichnung	Lager- bzw. DIN-Nummer	Maße	ca. kg/Teil
1	6231.09-1	1	Ausleger mit Anlenkstück -rechts-	E-2777		
1a	6231.10-1	1	Ausleger mit Anlenkstück -links-	E-2777		
1b	6230.07-1	1	Ausleger - Mitte -	E-2706 C		
2		3	Splint	DIN 94	10x65	
3		2	Spannhülse	DIN 1481	10x65	
4	6205.07-5	3	Bolzen	A-3609	Ø16x250	
5		6	Spannhülse	DIN 1481	6x30	
	<u>6231.09</u>	1	Ausleger mit Anlenkstück - rechts - komplett, Bild-Nr. 1, 2, 3, 4, 5,			
	<u>6231.10</u>	1	Ausleger mit Anlenkstück - links - komplett, Bild-Nr. 1a, 2, 3, 4, 5,			
	<u>6230.07</u>	1	Ausleger - Mitte - komplett, Bild-Nr. 1b, 2, 4, 5,			
6	6205.09-5	6	Bolzen	A-3419B	Ø16x92	
7		12	Spannhülse	DIN 1481	6x30	
8	6230.08-1	3	Spindel	I-1618D		
9	6213.04-3	3	Spindelklappgriff	A-1621		
10		3	Spannhülse	DIN 1481	10x30	
11		3	Verbundstift	DIN 1481	10x45+6x45	
12	6233.03-2	3	Druckfeder	DF-245		
13	6230.08-2	3	Befestigung	I-1618D		
14		18	Scheibe	DIN 1441	Ø17	
	<u>6230.08</u>	3	gededertes Stützglied komplett, Bild-Nr. 6 - 14,			
15	6205.08-1	3	Verlängerung	A-3612 B		
16	6205.08-2	3	Steckstock	TB-14x60		
17	6416.01-3	3	Federsteckstock	BTB-4		
	<u>6205.08</u>	3	Verlängerung komplett, Bild--Nr. 15 - 17,			
18	6231.11-1	2	pendelbarer Druckbalken Ausf. B	I-2021 B		
18a	6230.10-1	1	pendelbarer Druckbalken Ausf. C	I-2021 B		
19	6229.06-2	3	Bolzen	A-3606	Ø16x370	
20		3	Klappstecker 6	DIN 11023		
20a	6312.04-6	2	Schmiernippel H 1 8x1			01.78

6

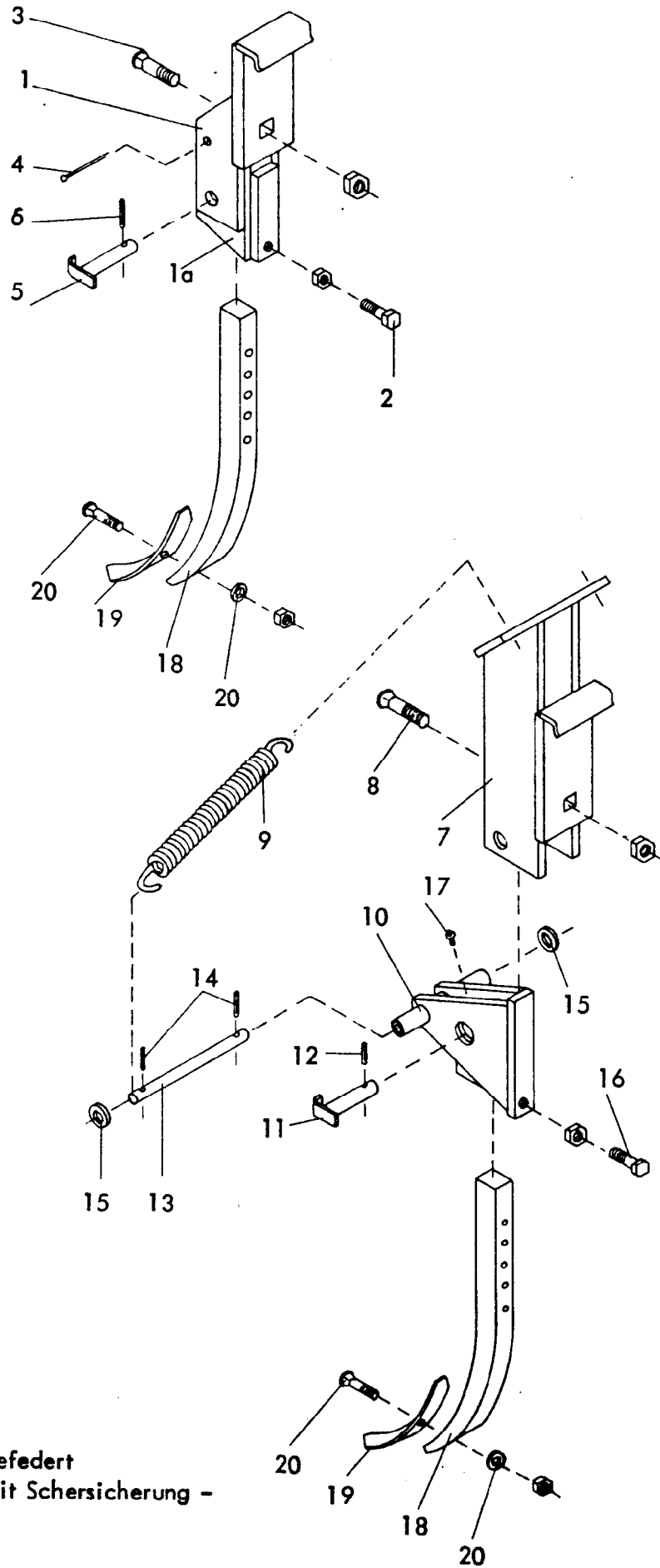
Gerätetyp: Zusatzrahmen ZB 30

Bild-Nr.	Bestellnummer	Stück pro Gerät	Ersatzteilbezeichnung	Lager- bzw. DIN-Nummer	Maße	ca. kg/Teil
21		3	Spannhülse	DIN 1481	6x36	
	<u>6231.11</u>	2	pendelbarer Druckbalken Ausf. B komplett, Bild-Nr. 18, 19 - 21,			
	<u>6230.10</u>	1	pendelbarer Druckbalken Ausf. C komplett, Bild-Nr. 18a, 19 - 21,			
22	6231.12-1	2	Stabilisatorstange	E-2779		
23		4	Spannhülse	DIN 1481	6x36	
24	6231.12-2	2	Druckfeder	DF-227		
25	6231.12-3	2	Winkelstück	E-2779		
26		4	Scheibe	DIN 1441	Ø 21	
27		2	Klappstecker 6	DIN 11023		
	<u>6231.12</u>	2	Stabilisator komplett, Bild-Nr. 22 - 27,			01.74



Gerätetyp: EKZ(B)

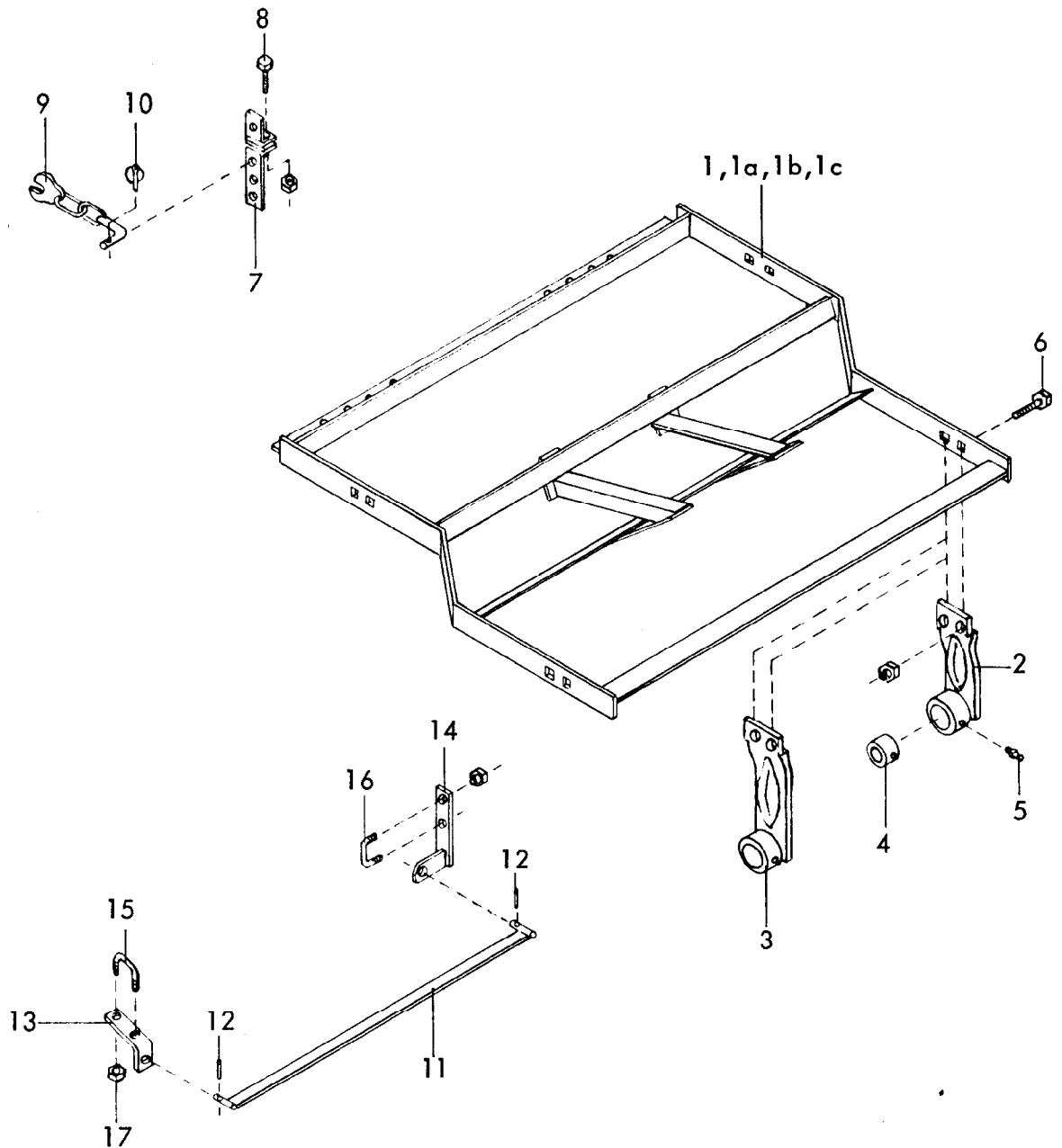
Bild-Nr.	Bestellnummer	Stück pro Gerät	Ersatzteilbezeichnung	Lager- bzw. DIN- Nummer	Maße	ca. kg/Teil
1	7505.06-1	2	Stützradstiel	I - 1602	765 lg.	
2	7505.04-2	2	Steckstock	TB-16x54		
3	6416.01-3	2	Federsteckstock	BTB-4		
4		2	Kegelrollenlager 32206	DIN 720		
5		2	Scheibe	DIN 1441	Ø 31	
6		2	Kronenmutter	DIN 937-4 D	M 30x1,5	
7		2	Splint	DIN 94	6x50	
8	4309.25-2	2	Achskapsel	UA-81		
9		2	Kegelrollenlager 30208	DIN 720		
10	4311.29-3	2	Nilosring	30208 AK		
11	7505.04-11	2	Stützradachse	I - 1485		
12	7505.04-12	2	Vollscheibenrad	E - 722 O	Ø 500x150	
13	7505.04-13	2	Radflansch	I - 1485		
14		6	Schraube mit Mutter und Federring	DIN 931-8.8	M 16x45	
	<u>7505.06</u>	2	Stützrad komplett, Bild-Nr. 1 - 14			
						03.77



6229
 Radspurlockerer - gefedert
 mit Schersicherung -
 01.74

Gerätetyp: Radspurlockerer - gefedert und mit Schersicherung - für EKZ (B)

Bild-Nr.	Bestellnummer	Stück pro Gerät	Ersatzteilbezeichnung	Lager- bzw. DIN- Nummer	Maße	ca. kg /Teil
1	6229.07-1	4	Halter für Radspurlockerer	I - 1883 C		
1a	6229.07-2	4	Zinkenführungsstück	I - 1883 C		
2		4	Schraube mit Mutter	DIN 564-8.8	BM 12x35	
3		4	Senkschraube mit selbstsichernder Mutter	DIN 608-8.8	M 16x45	
4		4	Splint	DIN 94	8x70	
5	6211.10-3	4	Bolzen	A - 3347		
6		4	Spannhülse	DIN 1481	6x36	
	<u>6229.07</u>	4	Halter für Radspurlockerer mit Schersicherung komplett, Bild-Nr. 1 - 6			
7	6229.08-1	4	Halter für Radspurlockerer	I-1626B		
8		4	Senkschraube mit selbstsichernder Mutter	DIN 608-8.8	M 16x45	
9	6229.08-2	4	Zugfeder	CF-273,5		
10	6211.10-2	4	Zinkenführungsstück	E-2228D		
11	6211.10-3	4	Bolzen	A-3347		
12		4	Verbundstift	DIN 1481	6x40 + 3,5x40	
13	6211.10-6	4	Drehbolzen	E-2228D	Ø 16x174	
14		8	Spannhülse	DIN 1481	6x30	
15		8	Scheibe	DIN 126	Ø 18	
16		4	Schraube mit Mutter	DIN 564-8.8	BM 12x35	
17	6312.04-6	4	Schmiernippel H 1 8x1			
	<u>6229.08</u>	4	Halter für Radspurlockerer - gefedert - komplett, Bild-Nr. 7 - 17,			
18	6211.11-1	4	Radspurlockererzinken	E-2229C		
19	6508.05-8	4	Schar	GG-5		
20	6508.04-9	4	Sondersenkschraube mit Mutter und Federring	SSS-12x40 10.9		
	<u>6211.11</u>	4	Radspurlockererzinken komplett, Bild-Nr. 18 - 20,			12,76

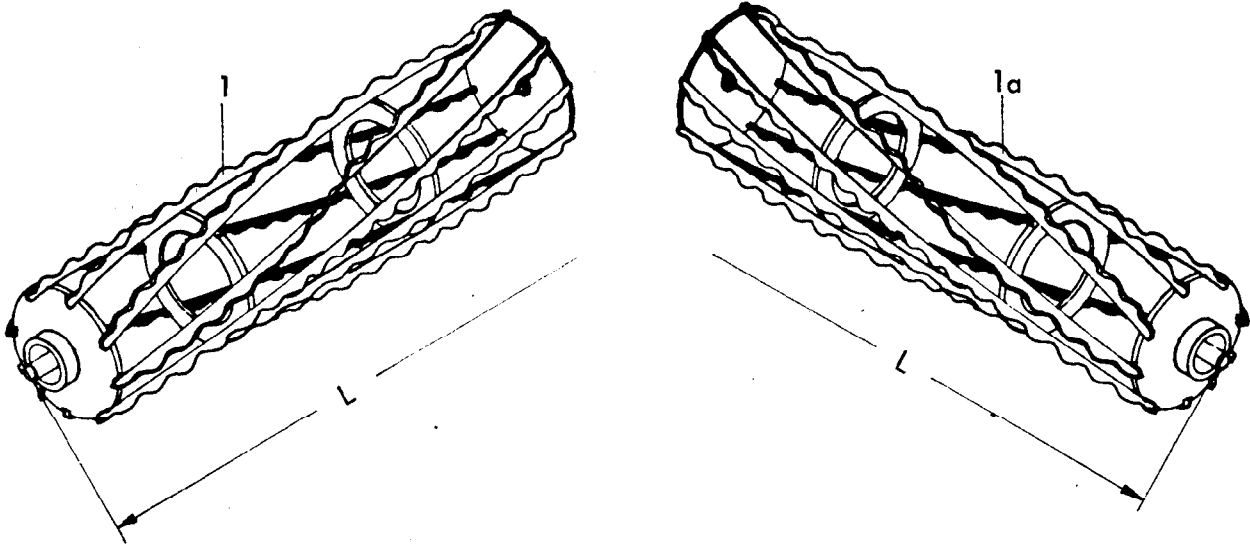


Gerätetyp: Krümmer für EKZ (B), V - Eggen

Bild-Nr.	Bestellnummer	Stück pro Gerät	Ersatzteilbezeichnung	Lager- bzw. DIN- Nummer	Maße	ca. kg /Teil
			<u>Stückzahlen je nach Type:</u>			
1	6229.17		Krümerrahmen AKK 50	E - 2990 B	0,50 m breit	
1a	6229.18		Krümerrahmen AKK 75	I - 2126 B	0,75 m breit	
1b	6229.19		Krümerrahmen AKK 100	I - 2127 B	1,00 m breit	
1c	6229.20		Krümerrahmen AKK 125	I - 2128 B	1,25 m breit	
						02.77

Gerätetyp: Krümmer für EKZ (B), V - Eggen

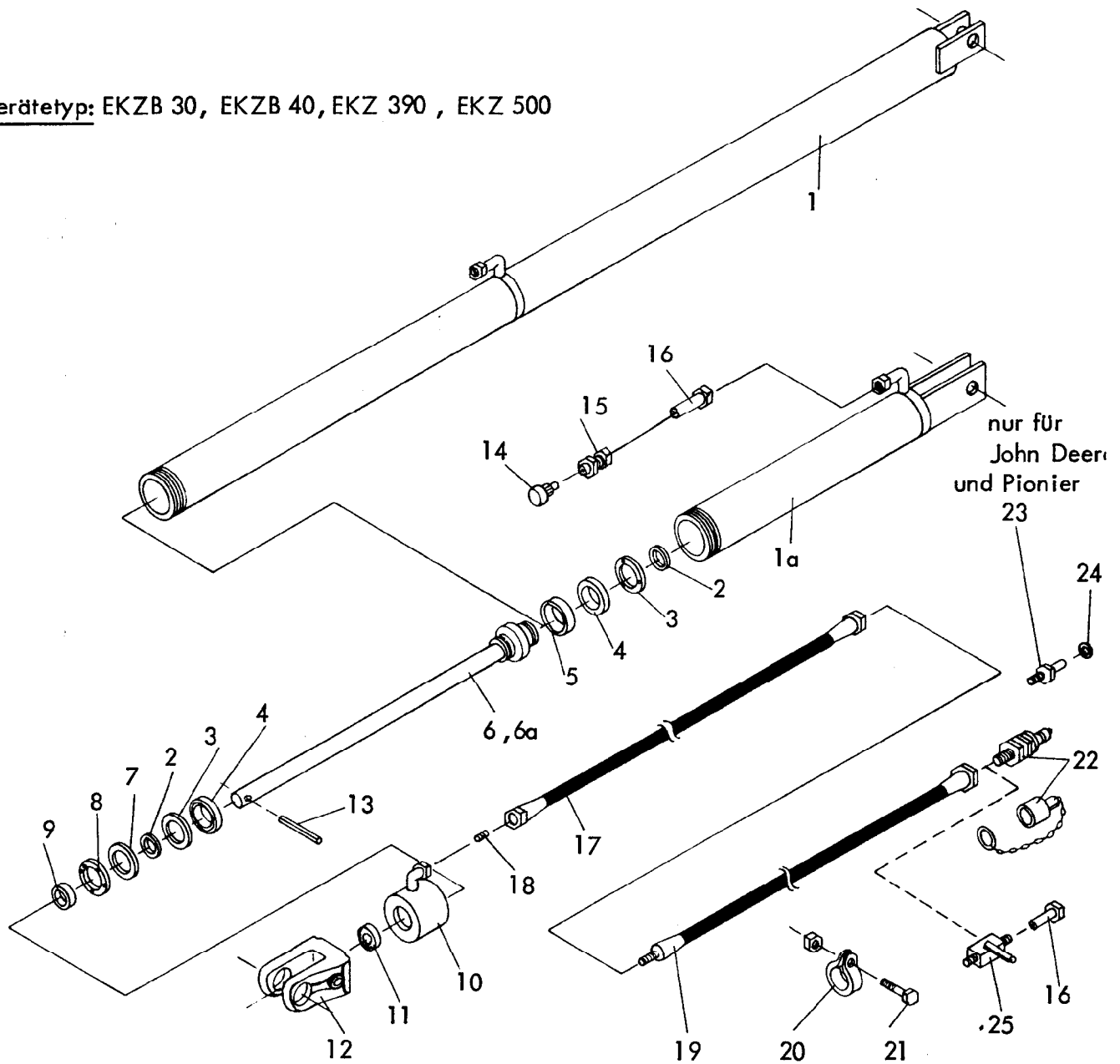
Bild-Nr.	Bestellnummer	Stück pro Gerät	Ersatzteilbezeichnung	Lager- bzw. DIN- Nummer	Maße	ca. kg /Teil
<u>Stückzahlen je Krümlerrahmen:</u>						
2	6229.21-1	4	Anschraublager für Kunststofflager	E - 2991		
3	6229.23-1	4	Anschraublager -lang-	E - 2991		
4	6229.13-2	4	Kunststofflager	KL 32		
5	6312.04-6	4	Schmiernippel H 1 8x1			
6		8	Schraube mit selbstsichernder Mutter	DIN 603-8.8	M 12x30	
	<u>6229.21</u>	2	Lager -rechts- komplett, Bild-Nr. 2, 4 - 6			
	<u>6229.22</u>	2	Lager -links- komplett, Bild-Nr. 2, 4 - 6			
	<u>6229.23</u>	2	Lager (lang) rechts komplett, Bild-Nr. 3 - 6			
	<u>6229.24</u>	2	Lager (lang) links komplett, Bild-Nr. 3 - 6			
7	6229.14-1	2	Zugkettenhalter	E - 1972 E		
8		2	Schraube mit Mutter und Feder-ring	DIN 933-8.8	M 12x40	
9	6229.14-2	2	Zugkette	E - 1972 E		
10		2	Klappstecker 6	DIN 11023		
	<u>6229.14</u>	2	verstellbarer Zugkettenhalter komplett, Bild-Nr. 7 - 10			
11	6229.15-1	2	Distanzstange -830-	I - 1767 B		
12		4	Spannhülse	DIN 1481	6x30	
13	6211.16-1	2	Gegenstück	I - 1767 B		
14	6211.16-2	2	Anschraubstück	I - 1767 B		
15	6204.10-2	2	Schraubband	MC-12x55x30		
16	6211.16-4	2	Schraubband	MC-12x65x30		
17		8	Mutter mit Federring	DIN 555	M 12	
	<u>6229.15</u>	2	Distanzstange -830- komplett, Bild-Nr. 11 - 17			
						02.77



Gerätetyp: Spitzzahnwalzen für Krümmer

Bild-Nr.	Bestell-nummer	Stück pro Gerät	Ersatzteilbezeichnung	Lager- bzw. DIN-Nummer	Maße	ca. kg / Teil
1	6802.40		Spitzzahnwalze -Linksdrall-	KKÖSp-50	\varnothing 270x590 ^L	
1a	6802.41		Spitzzahnwalze -Rechtsdrall-	KKÖSp-50	\varnothing 270x590	
1	6802.42		Spitzzahnwalze -Linksdrall-	KKÖSp-75	\varnothing 270x840	
1a	6802.43		Spitzzahnwalze -Rechtsdrall-	KKÖSp-75	\varnothing 270x840	
1	6802.44		Spitzzahnwalze -Linksdrall-	KKÖSp-100	\varnothing 270x1090	
1a	6802.45		Spitzzahnwalze -Rechtsdrall-	KKÖSp-100	\varnothing 270x1090	
1	6802.46		Spitzzahnwalze -Linksdrall-	KKÖSp-125	\varnothing 270x1340	
1a	6802.47		Spitzzahnwalze -Rechtsdrall-	KKÖSp-125	\varnothing 270x1340	
1	6802.48		Spitzzahnwalze -Linksdrall-	KKÖSp-50	\varnothing 330x590	
1a	6802.49		Spitzzahnwalze -Rechtsdrall-	KKÖSp-50	\varnothing 330x590	
1	6802.50		Spitzzahnwalze -Linksdrall-	KKÖSp-75	\varnothing 330x840	
1a	6802.51		Spitzzahnwalze -Rechtsdrall-	KKÖSp-75	\varnothing 330x840	
1	6802.52		Spitzzahnwalze -Linksdrall-	KKÖSp-100	\varnothing 330x1090	
1a	6802.53		Spitzzahnwalze -Rechtsdrall-	KKÖSp-100	\varnothing 330x1090	
1	6802.54		Spitzzahnwalze -Linksdrall-	KKÖSp-125	\varnothing 330x1340	
1a	6802.55		Spitzzahnwalze -Rechtsdrall-	KKÖSp-125	\varnothing 330x1340	
						10.76

Gerätetyp: EKZB 30, EKZB 40, EKZ 390, EKZ 500

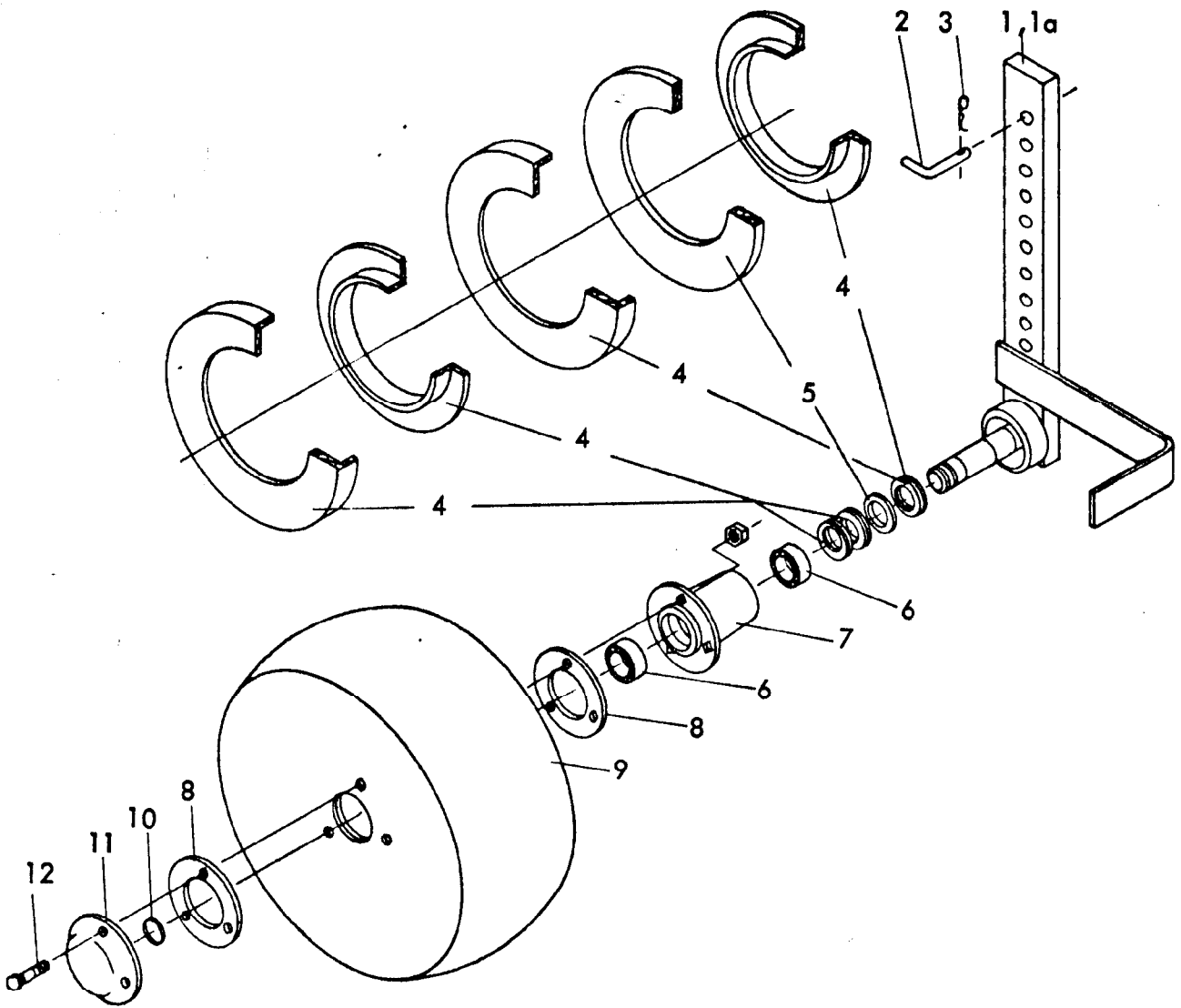


Gerätetyp: Ø 65 Hydraulikzylinder " E + D "

Bild-Nr.	Bestellnummer	Stück pro Gerät	Ersatzteilbezeichnung	Lager- bzw. DIN- Nummer	Maße	ca. kg /Teil
1	8116.01-1	1	Zylinderrohr für EKZB 40, EKZ500	E-2258B		
1a	8116.02-1	1	Zylinderrohr für EKZB 30, EKZ390	E-2680B		
2		2	Sicherungsring	DIN 471	42x1,75	
3	8105.01-4	2	Scheibe	I-2011	42x64x1,5	
4	8105.01-3	2	Nutring	VN-45x112		
5	8105.01-2	1	Kolbenführungsring Ausf. I	I-2011	Ø 65	
6	8116.01-2	1	Kolbenstange für EKZB 30, EKZ390	A-1835C	507 lg.	
6a	6211.27-1	1	Kolbenstange für EKZB 40, EKZ500	A-1835C	745 lg.	
7	8105.02-2	1	O-Ring	OR-71, 2x5,7		
8	4312.16-3	1	Scheibe	A-2788	36x72x5	
9	8106.02-4	1	Nutring	VN-35x110		01.78







Gerätetyp: Ø 65 Hydraulikzylinder " E + D "

Bild-Nr.	Bestellnummer	Stück pro Gerät	Ersatzteilbezeichnung	Lager- bzw. DIN- Nummer	Maße	ca. kg / Teil
10	8105.02-4	1	Zylinderkopf	E-2137		
11	8105.02-5	1	Abstreifer	AS-35-45-7/10		
12	6211.27-10	1	Gabelkopf	GD-12		
13		1	Verbundstift	DIN 1481	13x70+8x70	
	<u>8105.10</u>	1	Satz Dichtungen komplett, Bild-Nr. 4,5,7,9,11			
	<u>8116.01</u>	1	Zylinder für EKZB 40 , EKZ 500 komplett, Bild-Nr. 1, 2 - 13,			
	<u>8116.02</u>	1	Zylinder für EKZB 30 , EKZ 390 komplett, Bild-Nr. 1a, 2 - 13,			
14	8101.06-8	1	MANN-EntlüftungsfILTER	A-2942B	4200162103	
15	8101.06-7	1	gerade Anschweißverschraubung	A-2942B		
16	8116.03-1	2	Hydraulikverbindungsrohr mit Schneidring und Überwurfmutter	A-2942B	50 lg.	
17	8102.06-6	1	Höchstdruckschlauch HST I/1	NW 10	1000 lg.	
18		1	Gewindestift mit Ø 1,5 mm Bohrung	DIN 913	AM 12x10	
19	8101.06-3	1	Höchstdruckschlauch HST I/1	NW 10	2000 lg.	
20	6211.05	1	Norma-Rohrschelle	RSGU	Ø 19	
21		1	Schraube mit Mutter und Feder-ring	DIN 931-8.8	M 8x30	
25	8116.03-2	1	HD-Blockkugelhahn			
	<u>8116.03</u>	1	Hydraulikleitung für einfach-wirkend komplett, Bild-Nr. 14 - 21, 25,			
	<u>8116.04</u>	2	Hydraulikleitung für doppelt-wirkend komplett, Bild-Nr. 16 - 21, 25,			
			<u>Kupplungsstecker:</u>			
22	8101.02		Aeroquip-Stecker mit Staubkappe			
22	8101.03		Argus-Schraubkupplung mit Staubkappe			
22	8101.04-1		John-Deere-Kupplung mit Staubkappe			
22	8101.05-1		Pionier-Stecker mit Staubkappe			
23	8101.04-2		Doppelstutzen		15.009-12-8	
24	4312.18-1		O-Ring		16x2,5	
	<u>8101.04</u>		John-Deere-Kupplung komplett,			



Geratetyp: Eggenkombination EKZ (B)

Bild-Nr.	Bestellnummer	Stück pro Gerät	Ersatzteilbezeichnung	Lager- bzw. DIN- Nummer	Maße	ca. kg/Teil
1	6234.08-1	1	Stützradstiel - rechts -	E-2837		
1a	6234.09-1	1	Stützradstiel - links -	E-2837		
2	6205.08-2	2	Steckstock	TB-14x60		
3	6416.01-3	2	Federsteckstock	BTB-4		
4	7501.05-9	6	Satz Dichtungslamellen Z 006	E-1755		
5	7501.05-16	2	Filzring	DW-8		
6	7501.05-11	4	Kugellager 6006	E-1755		
7	7501.05-10	2	Stützradnabe	RWA-3		
8	7501.05-13	4	Dichtung	DW-4		
9	6510.16-1	2	Radscheibe	RVA-406	Ø 400x150	
10		2	Sicherungsring	DIN 471	30xI,5	
11	7501.05-14	2	Radkappe	RUA-3		
12		6	Senkschraube mit Mutter und Federring	DIN 608-8.8	M 10x35	
	<u>6234.08</u>	1	Stützrad Ø400x150 mit Lagerung - rechts - komplett, Bild-Nr. 1, 2 - 12,			
	<u>6234.09</u>	1	Stützrad Ø400x150 mit Lagerung - links - komplett, Bild-Nr. 1a, 2 - 12,			

Bild-Nr.	Bestell-Nr.	Benennung	Lager-Nr.	Schaft- querschnitt	
Eggen- zinken	6221.01 6208.01	1 Schottlöffleeggenzinken (für hintere Reihen)	SEG		
	6220.02 6207.02	1 überschwerer Ackereggenzinken (für vordere und hintere Reihen und vordere Reihe Schottlöffel- egge)	BEG-20x200	20 °	
	6218.02	1 schwerer Ackereggenzinken (für vordere und hintere Reihen)	BEG-18x190	18 °	
	6219.02 6217.02	1 mittelschwerer Ackereggenzinken (für vordere und hintere Reihen)	BEG-16x180	16 °	
	6216.02	1 leichter Ackereggenzinken (für vordere und hintere Reihen)	BEG-14x150	14 °	
	6222.02-2	1 Gareeggenzinken	VEG - 5		

+ Eggenfeld AC-25/20, SC-25 -6220.01-(03)
 " " MC-25/16 -6219.01-(03)
 " " AC-20/20, SC-20 -6207.01-(03)
 " " AC-20/18 -6218.01-
 " " MC-20/16 -6217.01-(03),
 " " LC-20/14 -6216.01-
 Gareegge GEC-20 -6222-
 " " GEC-25 -6222-
 Kulturegge K 12, 16 -6222-
 Schleppe für Eggenfeld und Gareegge -6222-



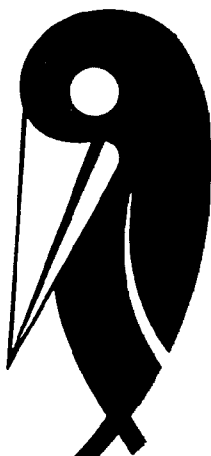
**Betriebsanleitung
und
Ersatzteilliste**

Saatbettkombinationen

EKZB 30 E(D)

Bei Ersatzteilbestellungen bitte Rückseite beachten!


RABEWERK



Wichtig bei Ersatzteilbestellungen:

Bitte machen Sie bei jeder Bestellung folgende Angaben:

1. Gerätetype (auf Typenschild eingeschlagen).
2. Maschinenummer (auf Typenschild und Rahmen eingeschlagen).

RABE  WERK <small>GmbH + Co. D-49152 Bad Essen</small>	
Typ	
Nr.	Kontrolle

▲
Typenschild

3. Bestellnummer oder, falls hinter der entsprechenden Bildnummer keine Bestellnummer angegeben ist, die Lagernummer bzw. die DIN-Nummer mit den dazugehörigen Maßen. Wünschen Sie den Bezug kompletter Baugruppen, so geben Sie bitte die unterstrichene Bestellnummer an.
4. Die gewünschte Stückzahl der zu liefernden Ersatzteile.

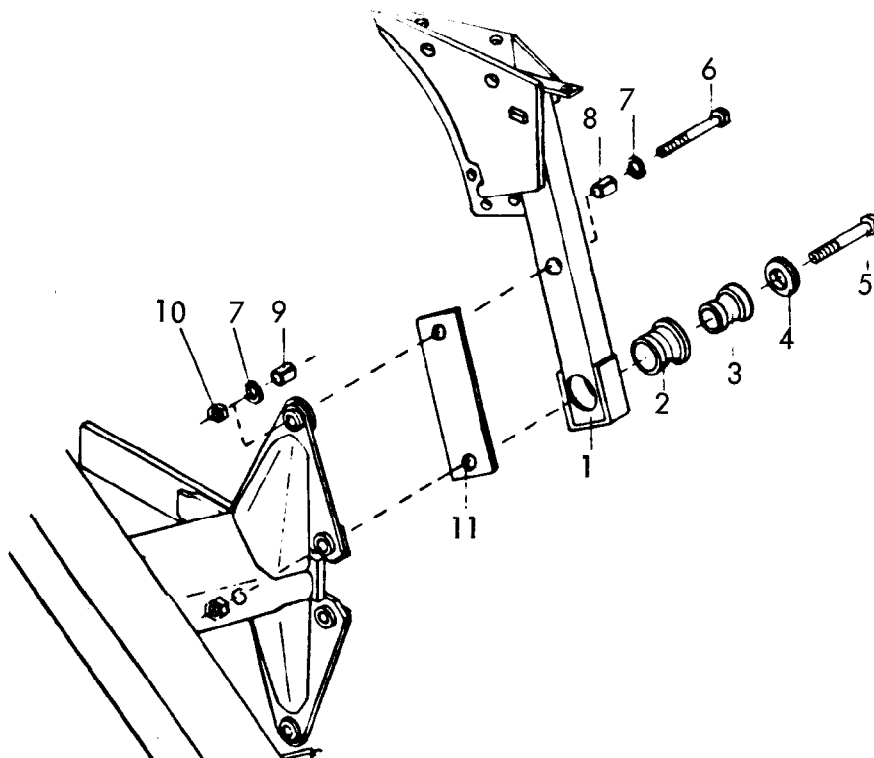
RABE WERK

GmbH + Co., Landmaschinenfabrik, D-49152 Bad Essen

Telefon: (05472) 77 10 · Telex: 941617 · Telefax: (05472) 77 11 90

Gerätetyp: Phönix B Baureihe 3

Bild-Nr.	Bestellnummer	Stück pro Gerät	Ersatzteilbezeichnung	Lager- bzw. DIN- Nummer	Maße	ca. kg /Teil	
1	4710.73	1	Grundrahmen 4-furchig	O - 697 E			
1a	4710.74	1	Grundrahmen 5-furchig	O - 697 E			
2	4710.75	1	Rahmenansatz	I - 2116 C			
3		6	Schraube mit Mutter und Federring	DIN 933-8.8	M 24x65		
			Stückzahl pro Körper :				
4	4714.25	1	Stielgrindel 750 Rahmenhöhe	E - 3438	80x35		
4	4714.26	1	Stielgrindel 800 Rahmenhöhe	E - 3438	80x35		
5		1	Schraube mit Mutter und Federring	DIN 960-8.8	M 24x1,5x110		mit Absicherung
6		1	Schraube mit Mutter und Federring	DIN 960-10.9	M 20x1,5x110		
7		2	Scheibe	DIN 6916	Ø 21		
8		1	Spannhülse	DIN 7346	25x32		
9		1	Spannhülse	DIN 7346	25x36		
10	4714.27	1	Schnittbreitenstellkeil	A - 4625			
11	4710.67	1	Doppelanschlag (für die letzte Rahmenkonsole)	I - 2571			
12		2	Schraube mit Mutter	DIN 931 -8.8	M 24x130		
13		2	Scheibe	DIN 6916	Ø 25		
			Phönix B, Phönix B - DESI Br. 3				
14	4710.19	2	Exzenter	A - 3923			
15	4710.20	2	Scheibe zum Exzenter	A - 3924			
16		2	Mutter mit Federring	DIN 934-8	M 24		
17	4707.01-3	1	Klappstecker	BTB-10x700			
18	4710.21	1	Kette mit Splint	O - 697			
19	4710.70	1	Rahmenstellschraube	A - 4358			
"	"	1	Mutter	DIN 934-8	M 30		
20	4710.22	1	Zylinderbolzen	A - 3933	Ø 25x110		
21		1	Spannhülse	DIN 1481	8x45		05.80



Gerätetyp: Phönix B , Br. 3

-Stückzahl pro Körper-

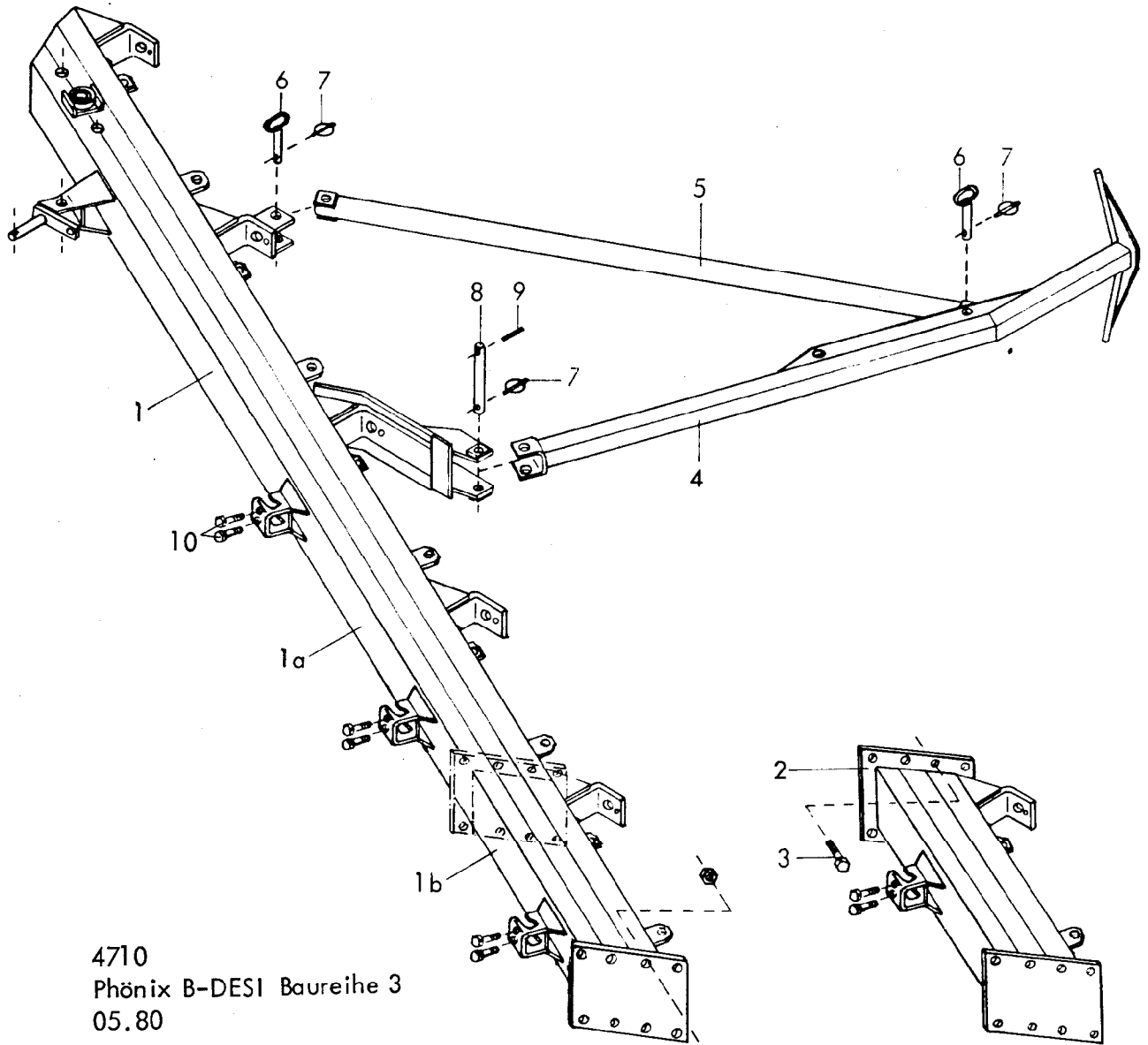
Bild-Nr.	Bestell-Nr.	Stückzahl Gerät/ Baugr.	Ersatzteilbezeichnung	Alte Bestell-Nr.	ca kg / Teil
1	2701.06.01	1	Körperbrust mit Hohlprofilgrindel CP-293 O -9580 -rechts-		
1	2701.06.02	1	" " " CP-293 OL -9580 -links-		
1	2700.08.01	1	" " " CP-293 RS -9580 -rechts-		
1	2700.08.02	1	" " " CP-293 RSL -9580 -links-		
2	2700.24.02	1	Äußerer Exzenter XD-12	A-4809 B	
3	2700.24.01	1	Innerer Exzenter XD-11	A-4808 B	
4	2700.24.03	1	Scheibe -gewölbt-	A-4810	
5		1	6-ktschr. M 24x1,5x150 DIN 960-8.8		
"		1	Federring B 24 DIN 127		
"		1	6-ktmu. M 24x1,5 DIN 934-8		
6		1	6-ktschr. M 20x1,5x130 DIN 960-10,9		
7		2	Scheibe 21 DIN 6916		
8		1	Spannhülse 25x32 DIN 7346		
9		1	Spannhülse 25x36 DIN 7346		
10		1	6-ktmu. M 20x1,5 DIN 934-10		
11	7002.02.00	1	Schnittbreitenstellkeil ZR-12	4714.27	
11	7002.03.00	1	Doppel - Schnittbreitenstellkeil		

für Rahmenhöhe 800

Grindelbefestigung mit Überlastschu

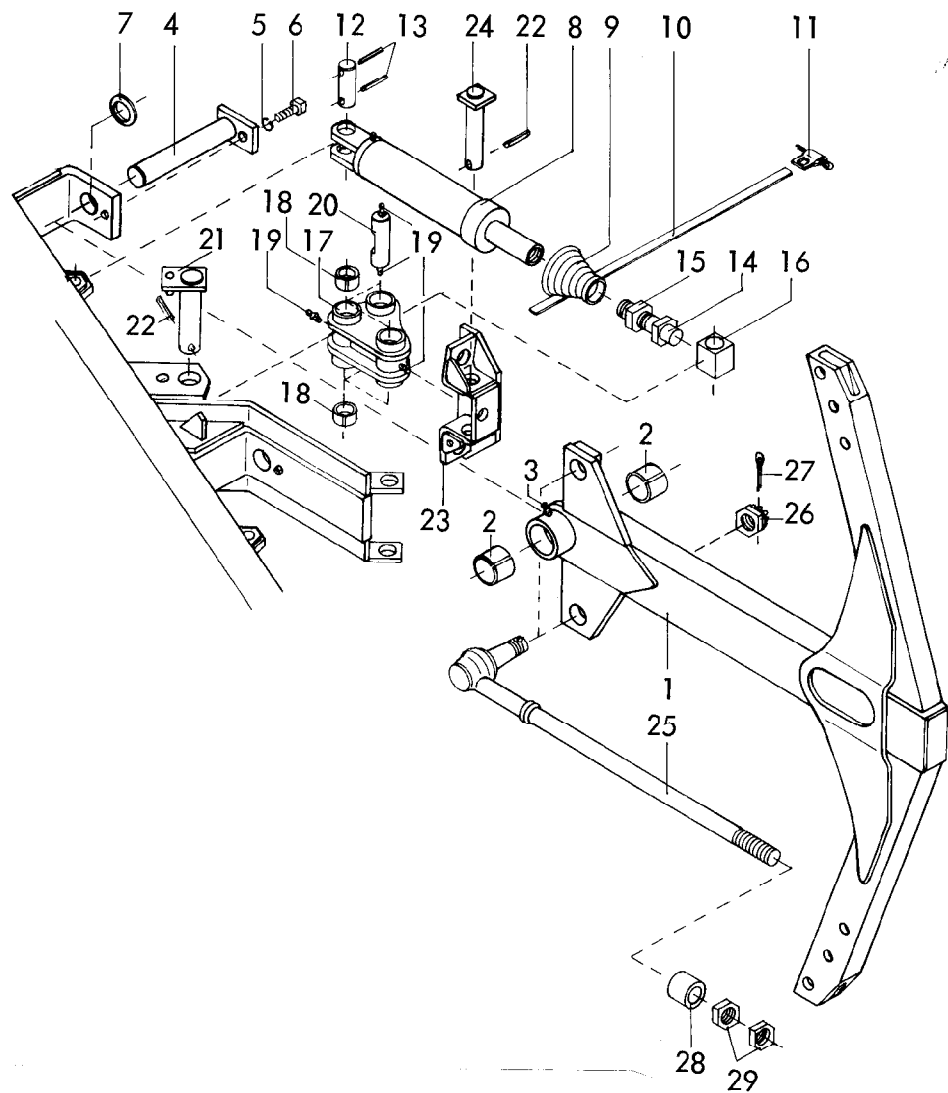
Linksaußführung=abgebildet
Rechtsaußführung=spiegelbildlich

Bild-Nr.	Bestellnummer	Stück pro Gerät	Ersatzteilbezeichnung	Lager- bzw. DIN- Nummer	Maße	ca. kg / Teil
22	4703.06-6	1	Spindel	E - 2558	Ø 22	
23	4710.24-1	1	Kuglraste	E - 2964 B		
24		1	Spannhülse	DIN 1481	8x45	
25	4701.05-9	1	Kugel		Ø 14	
26	4703.06-6	1	Druckfeder	DF-80		
27	4710.24-2	1	Stützenrohr	E - 2964 B		
28		1	Schraube	DIN 561-8.8	AM 12x40	
29		1	Mutter	DIN 934-8	M 12	
30	4710.24-3	1	Stützenfuß	E - 2964 B		
<u>4710.24</u>		1	Abstellstütze komplett, Bild-Nr. 22 - 30			
31		2	Schraube (für Rundsechbefestigung) DIN 933-8.8 M 20x70			



Gerätetyp: Phönix B - DESI Baureihe 3

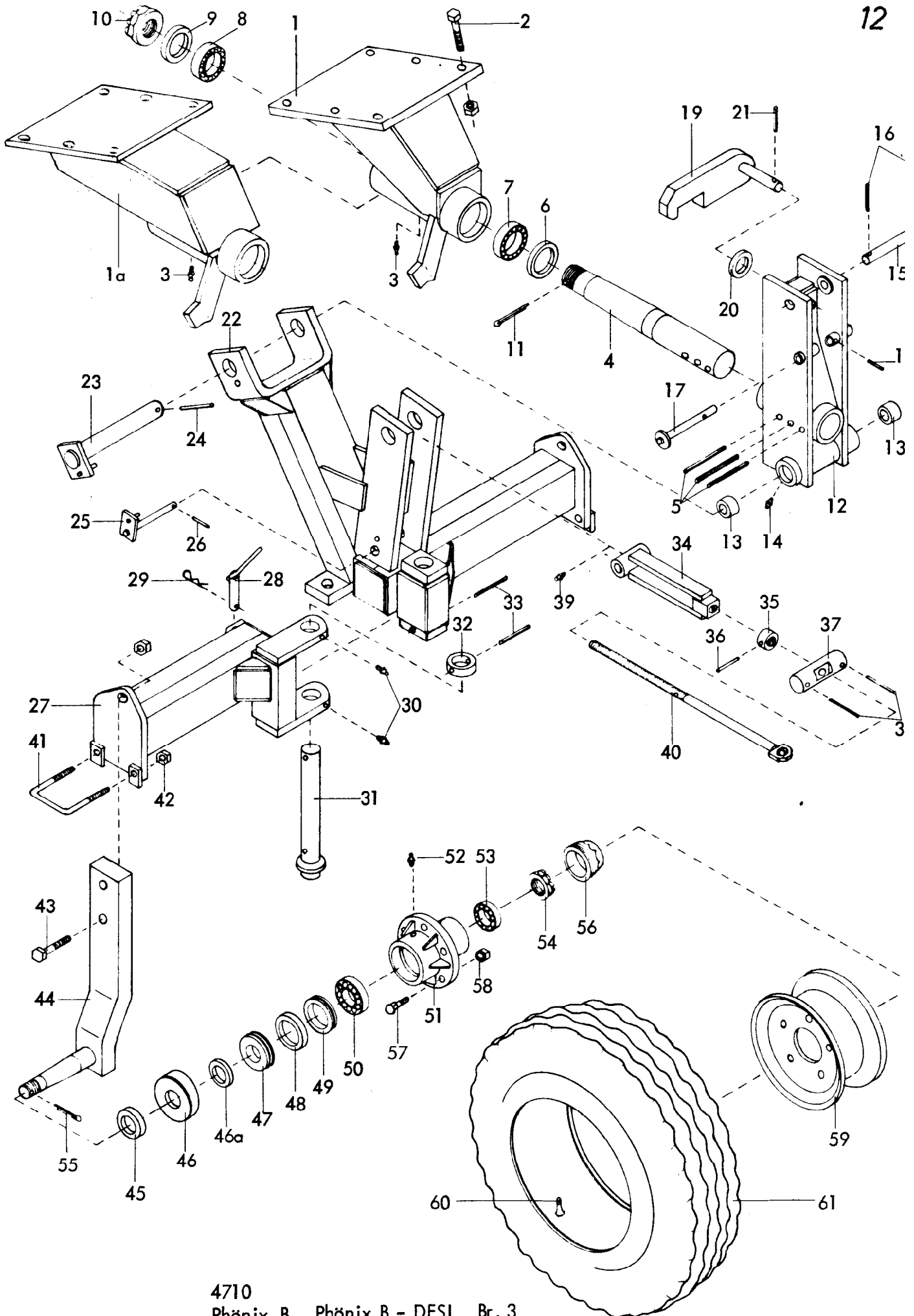
Bild-Nr.	Bestellnummer	Stück pro Gerät	Ersatzteilbezeichnung	Lager- bzw. DIN- Nummer	Maße	ca. kg / Teil
1	4710.76	1	Rahmen 3-furchig	O - 776 C		
1a	4710.77	1	Rahmen 4-furchig	O - 776 C		
1b	4710.78	1	Rahmen 5-furchig	O - 776 C		
2	4710.79	1	Rahmenansatz	I - 2246 C		
3		8	Schraube mit Mutter und Federring	DIN 933-8.8	M 24x65	
4	4710.59-1	1	Auslegearm	O - 768		
5	4710.59-2	1	Zugstange	E - 3148		
6	4710.59-3	2	Steckbolzen zur Zugstange	A - 4254		
7	4311.19	3	Klappstecker	STB-10x500		
8	4711.85-4	1	Bolzen zum Auslegearm	A - 4247		
9		1	Spannhülse	DIN 1481	13x60	
	<u>4710.59</u>	1	Auslegearm für Phönix B - DESI komplett, Bild-Nr. 4 - 9			
10		2	Schraube (für Rundsechbefestigung)	DIN 933-8.8	M 20x70	
						05.80



Gerätetyp: Phönix B - DESI Baureihe 3

Bild-Nr.	Bestell-Nr.	Stückje Gerät/ Baugr.	Ersatzteilbezeichnung	Alte Bestell-Nr.	ca. kg / Teil
			Stückzahl pro Grindel :		
1	4715.08.00	1	Hohlprofilgrindel mit Buchsen kpl.		
2		2	Einspannbuchse 55/45x50 DIN 1498		
3	4716.43.00	1	Schmiernippel H 2 8x1	6312.04-7	
4	4715.09.00	1	Hauptlagerbolzen		
5		1	Federring B 20 DIN 127		
6		1	6-ktschr. M 20x1,5x30 DIN 961-8.8		
7		1	Scheibe 45 DIN 126		
8	4715.14.00	1	Gasfeder	7707.02-1	
9	4715.00.01	1	Faltenbalg BSK V 6-188	7707.02-2	
10	4715.00.02	1	Universalschlauchband 9x0,5x720	4312.19-2	
11	4715.00.03	1	Schlauchbandschloß 9 S	4312.19-3	
12	4715.15.00	1	Zylinderbolzen -vorn- Ø 25x90	7707.02-5	
13		2	Spannhülse 8x40 DIN 1481		

Bild-Nr.	Bestell-Nr.	Stück/Gerät/Baugr.	Ersatzteilbezeichnung	Alte Bestell-Nr.	ca. kg / Teil
14	4715.16.00	1	Einstellbolzen	7707.02-3	
15		1	6-ktmu. M 30 DIN 936-8		
16	4715.17.00	1	Drehlager		
17	4715.10.00	1	Winkelhebel mit Buchsen kpl.		
18		6	Einspannbuchse 40/35x30 DIN 1498		
19	4716.38.00	4	Schmiernippel H 1 8x1	6312.04-6	
20	4715.18.00	1	Lagerbolzen Ø 35x112		
21	4715.11.00	1	Winkelhebellagerbolzen		
22		2	Spannhülse 8x50 DIN 1481		
23	4715.12.00	1	Zugstangenanlenkung	7707.03-3	
24	4715.13.00	1	Anlenkungsbolzen	7707.03-4	
25	4715.19.00	2	Zugstange mit Kronenmutter und Splint kpl.		
26		2	Kronenmutter M 30x1,5 DIN 937-8		
27		2	Splint 6x55 DIN 94		
28	4715.20.00	2	Distanzhülse	7707.04-2	
29		4	6-ktmu. M 30x1,5 DIN 934-8		05.80



4710
 Phönix B , Phönix B - DESI Br. 3
 Karren, einklappbar (un gelenkt)
 05.80