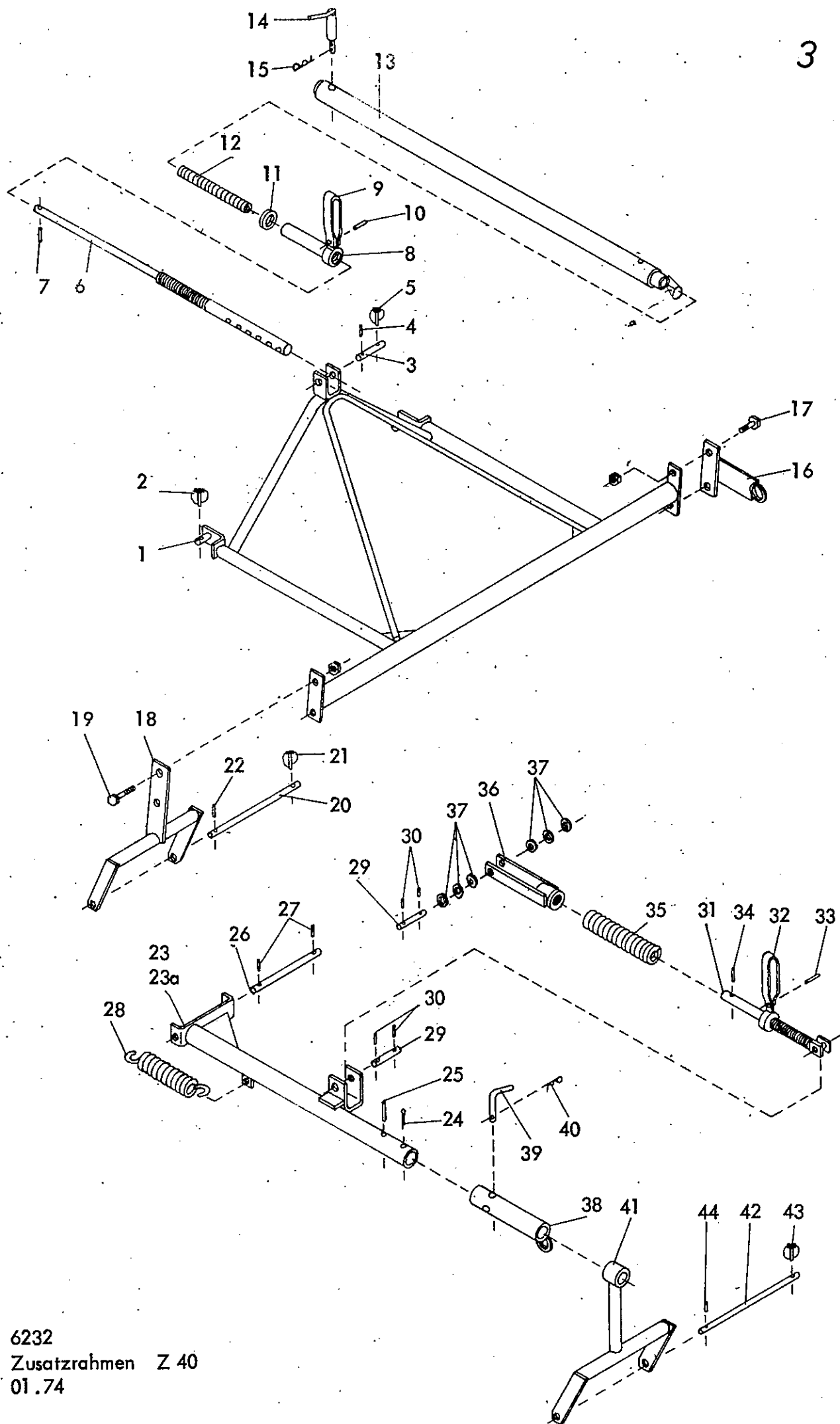


6232  
EKZ 40  
01.74

## 2 Gerätetyp: Eggenkombination EKZ 40,

Bild-Nr.	Bestellnummer	Stück pro Gerät	Ersatzteilbezeichnung	Lager- bzw. DIN- Nummer	Maße	ca. kg /Teil
1	6232.01	1	Grundrahmen EK 40	I-1573E		
2	6230.02	1	Turmstrebe komplett	A-2476C		
3		2	Schraube mit Mutter und Feder- ring	DIN 931-8.8	M 20x50	
4	6214.06-1	1	Abstellstütze	A-3133		
5	6214.06-2	1	Steckstock	TB-20x110A		
6	6416.01-3	1	Federsteckstock	BTB-4		
	<u>6214.06</u>	1	Abstellstütze komplett, Bild-Nr. 4 - 6,			
7		2	Schraube mit Mutter und Feder- ring	DIN 931-8.8	M 20x65	
8	7601.01-7	2	Buchse	I-1848C		
9	6224.03	1	Dreipunktachse Kat. II	A-3174	963 lg.	
10	4307.15-2	2	Klemmring	UW-72		
11		2	Schraube mit Mutter und Feder- ring	DIN 931-8.8	M 12x65	
12	6232.02-1	1	Seitenteil - links -	O-627		
12a	6232.03-1	1	Seitenteil - rechts -	O-627		
13		4	Schraube mit Mutter	DIN 931-8.8	M 16x120	
14		4	Mutter	DIN 936-8	M 16	
15	6204.04-4	2	Steckstock	TB-16x100		
16	6416.01-3	2	Federsteckstock	BTB-4		
17	6312.04-6	2	Schmiernippel H I 8x1			
18	6232.02-2	2	Bolzen	A-3622	Ø 20x120	
19		4	Spannhülse	DIN 1481	6x40	
	<u>6232.02</u>	1	Seitenteil - links - komplett, Bild-Nr. 12, 13 - 19,			
	<u>6232.03</u>	1	Seitenteil - rechts - komplett, Bild-Nr. 12a, 13 - 19,			
20		10	Scheibe für EKZ 40 E+D	DIN 1441	Ø 21	



6232  
Zusatzrahmen Z 40  
01.74

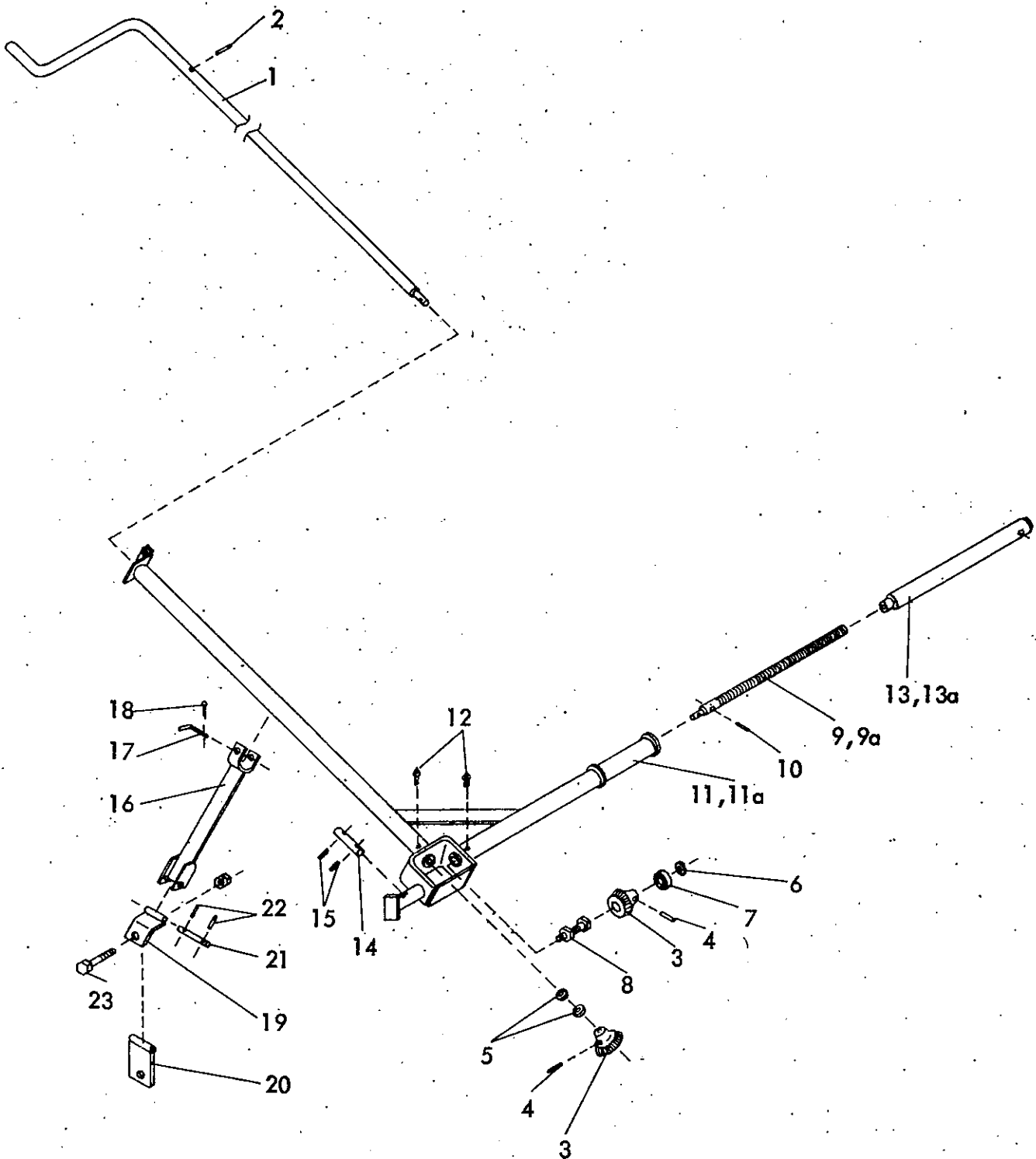
4 Gerätetyp: Zusatzrahmen Z 40

Bild-Nr.	Bestellnummer	Stück pro Gerät	Ersatzteilbezeichnung	Lager- bzw. DIN- Nummer	Maße	ca. kg / Teil
1	6229.02	1	Zusatzrahmen Z 20	I-1558B		
2	4311.19	2	Klappstecker	STB-10x500		
3	6205.09-5	1	Bolzen	A-3419B	Ø 16x92	
4		1	Klappstecker 6	DIN 11023		
5		1	Spannhülse	DIN 1481	6x30	
6	6229.04-2	1	Spindel	A-3624	Ø 35x915	
7		1	Verbundstift	DIN 1481	10x40+6x40	
8	6229.04-3	1	Spindelmutter	A-3626		
9	6213.04-3	1	Spindelklappgriff	A-1621		
10		1	Spannhülse	DIN 1481	10x30	
11		2	Scheibe	DIN 126	Ø 30	
12	6418.05-5	1	Druckfeder	DF-270		
13	6229.04-6	1	Spindelrohr	A-3625		
14	4709.05	1	Steckstock	DTB-118x39		
15	6416.01-3	1	Federsteckstock	BTB-4		
	<u>6229.04</u>	1	Druckspindel komplett, Bild-Nr. 3 - 15,			
16	6229.05-1	2	Anschraubstück für Egge-Egge	A-3785		
17		4	Schraube mit Mutter und Feder- ring	DIN 601	M 16x50	
	<u>6229.05</u>	2	Anschraubstück für Egge-Egge komplett, Bild-Nr. 16, 17,			
18	6229.06-1	2	Seitenbegrenzung für Druckbalken	E-2774		
19		4	Schraube mit Mutter und Feder- ring	DIN 601	M 16x50	
20	6229.06-2	2	Bolzen	A-3606	Ø 16x370	
21		2	Klappstecker 6	DIN 11023		
22		2	Spannhülse	DIN 1481	6x36	
	<u>6229.06</u>	2	Seitenbegrenzung für Druckbalken komplett, Bild-Nr. 18 - 22,			
23	6232.04-1	1	Ausleger - rechts -	E-2737		
23a	6232.05-1	1	Ausleger - links -	E-2737		
24		2	Splint	DIN 94	10x65	
25		2	Spannhülse	DIN 1481	10x65	
26	6205.07-5	2	Bolzen	A-3609	Ø 16x250	01.74

## Gerätetyp: Zusatzrahmen Z 40

Bild-Nr.	Bestellnummer	Stück pro Gerät	Ersatzteilbezeichnung	Lager- bzw. DIN-Nummer	Mäße	ca. kg/Teil
27		4	Spannhülse	DIN 1481	6x30	
28	6232.04-2	2	Zugfeder	CF-250		
	<u>6232.04</u>	1	Ausleger - rechts - komplett, Bild-Nr. 23, 24 - 28,			
	<u>6232.05</u>	1	Ausleger - links - komplett, Bild-Nr. 23a, 24 - 28,			
29	6205.09-5	4	Bolzen	A-3419B	Ø 16x92	
30		8	Spannhülse	DIN 1481	6x30	
31	6230.08-1	2	Spindel	I-1618D		
32	6213.04-3	2	Spindelklappgriff	A-1621		
33		2	Spannhülse	DIN 1481	10x30	
34		2	Verbundstift	DIN 1481	10x45+6x45	
35	6233.03-2	2	Druckfeder	DF-245		
36	6230.08-2	2	Befestigung	I-1618D		
37		12	Scheibe	DIN 1441	Ø 17	
	<u>6230.08</u>	2	gefedertes Stützglied komplett, Bild-Nr. 29 - 37,			
38	6205.08-1	2	Verlängerung	A-3612		
39	6205.08-2	2	Steckstock	TB-14x60		
40	6416.01-3	2	Federsteckstock	BTB-4		
	<u>6205.08</u>	2	Verlängerung komplett, Bild-Nr. 38 - 40,			
41	6230.09-1	2	pendelbarer Druckbalken Ausf. A	I-2021		
42	6229.06-2	2	Bolzen	A-3606	Ø 16x370	
43		2	Klappstecker 6	DIN 11023		
44		2	Spannhülse	DIN 1481	6x36	
	<u>6230.09</u>	2	pendelbarer Druckbalken Ausf. A komplett, Bild-Nr. 41 - 44,			

6

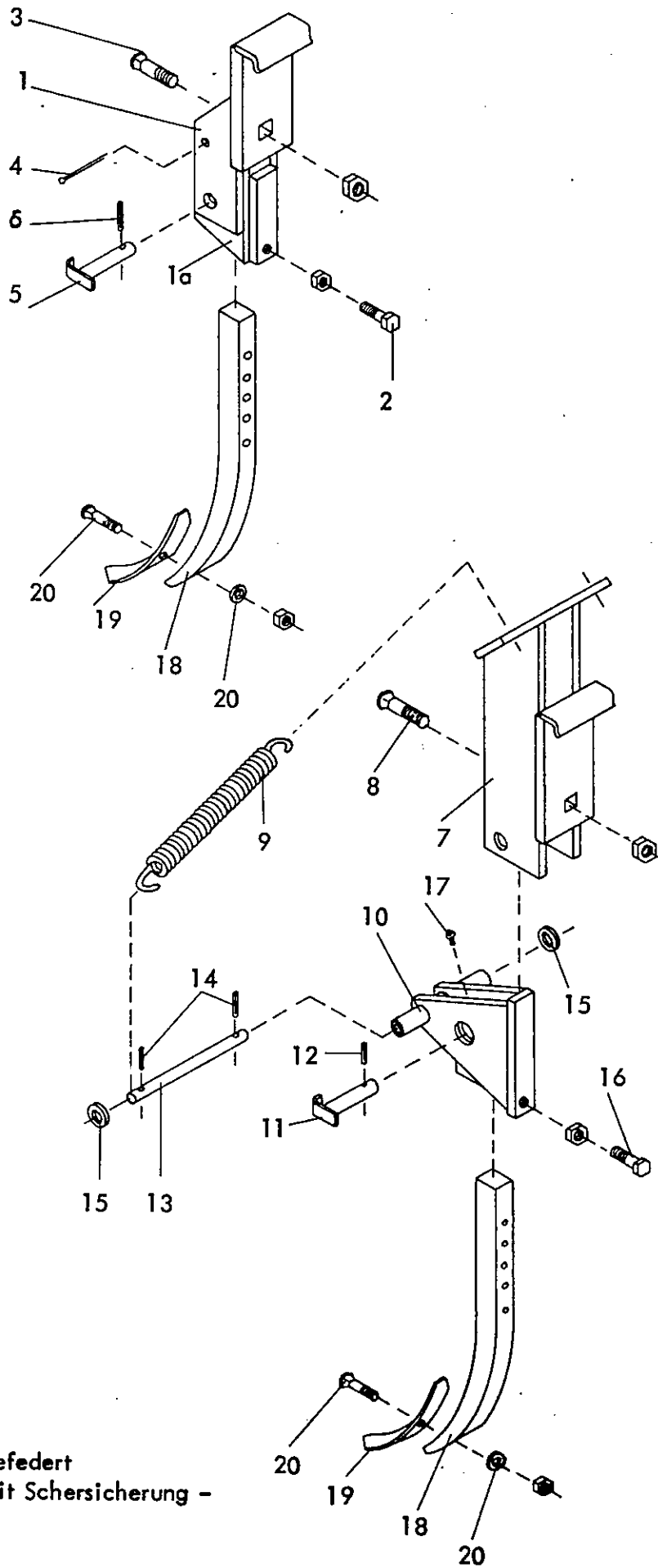


Gerätetyp: Klappspindel für EKZ 30, EKZ 40,

Bild-Nr.	Bestellnummer	Stück pro Gerät	Ersatzteilbezeichnung	Lager- bzw. DIN-Nummer	Maße	ca. kg/Teil
1	6205.11-1	1	Kurbel	E-2175B		
2		1	Spannhülse	DIN 1481	6x45	
3	6205.11-3	2	Kegelrad - kurz -	A-2093B	W 5x16 K	
4		2	Verbundstift	DIN 1481	6x40+3, 5x40	
5			Paßscheibe ( Stückzahl nach Bedarf )	DIN 988	22x35x0,5	
6			Paßscheibe ( Stückzahl nach Bedarf )	DIN 988	30x42x1	01.74

Gerätetyp: Klappspindel für EKZ 30, EKZ 40,

Bild-Nr.	Bestellnummer	Stück pro Gerät	Ersatzteilbezeichnung	Lager- bzw. DIN-Nummer	Maße	ca. kg/Teil
7	6205.11-9	1	Axial-Rillenkugellager	KSRA-30-26		
8		1	Schraube mit Mutter	DIN 931-8.8	M 16x75	
9	6205.11-6	1	Verbindungsspindel für EKZ 30	O-403	491 lg.	
9a	6206.15-6	1	Verbindungsspindel für EKZ 40	O-403	666 lg.	
10		1	Spannhülse	DIN 1481	8x36	
11	6205.11-10	1	Spindelrahmen für EKZ 30	O-403		
11a	6206.15-10	1	Spindelrahmen für EKZ 40	O-403		
12	6312.04-6	2	Schmiernippel H 1 8x1			
13	6205.11-11	1	Spindelschutzrohr für EKZ 30	O-403	412 lg.	
13a	6206.15-11	1	Spindelschutzrohr für EKZ 40	O-403	922 lg.	
14	6205.11-12	1	Bolzen	O-403	Ø 20x110	
15		2	Spannhülse	DIN 1481	6x40	
	<u>6205.11</u>	1	Klappspindel für EKZ 30 komplett, Bild-Nr. 1 - 9, 10, 11, 12, 13, 14, 15,			
	<u>6206.15</u>	1	Klappspindel für EKZ 40 komplett, Bild-Nr. 1 - 8, 9a, 10, 11a, 12, 13a, 14, 15,			
16	6205.12-1	1	Spindelstütze	E-2210		
17	6205.12-2	1	Steckstock	TB-12x50		
18		1	Splint	DIN 94	5x30	
19	6205.12-4	1	Stützenbefestigung für EKZ 30	E-2210		
20	6206.16-4	1	Stützenbefestigung für EKZ 40	E-2210		
21	6205.12-5	1	Bolzen	E-2210	Ø 14x85	
22		2	Spannhülse	DIN 1481	5x30	
23		1	Schraube mit Mutter und Feder- ring	DIN 933-8.8	M 20x45	
	<u>6205.12</u>	1	Spindelstütze für EKZ 30 komplett Bild-Nr. 16 - 19, 21 - 23,			
	<u>6206.16</u>	1	Spindelstütze für EKZ 40 komplett Bild-Nr. 16 - 18, 20 - 23,			

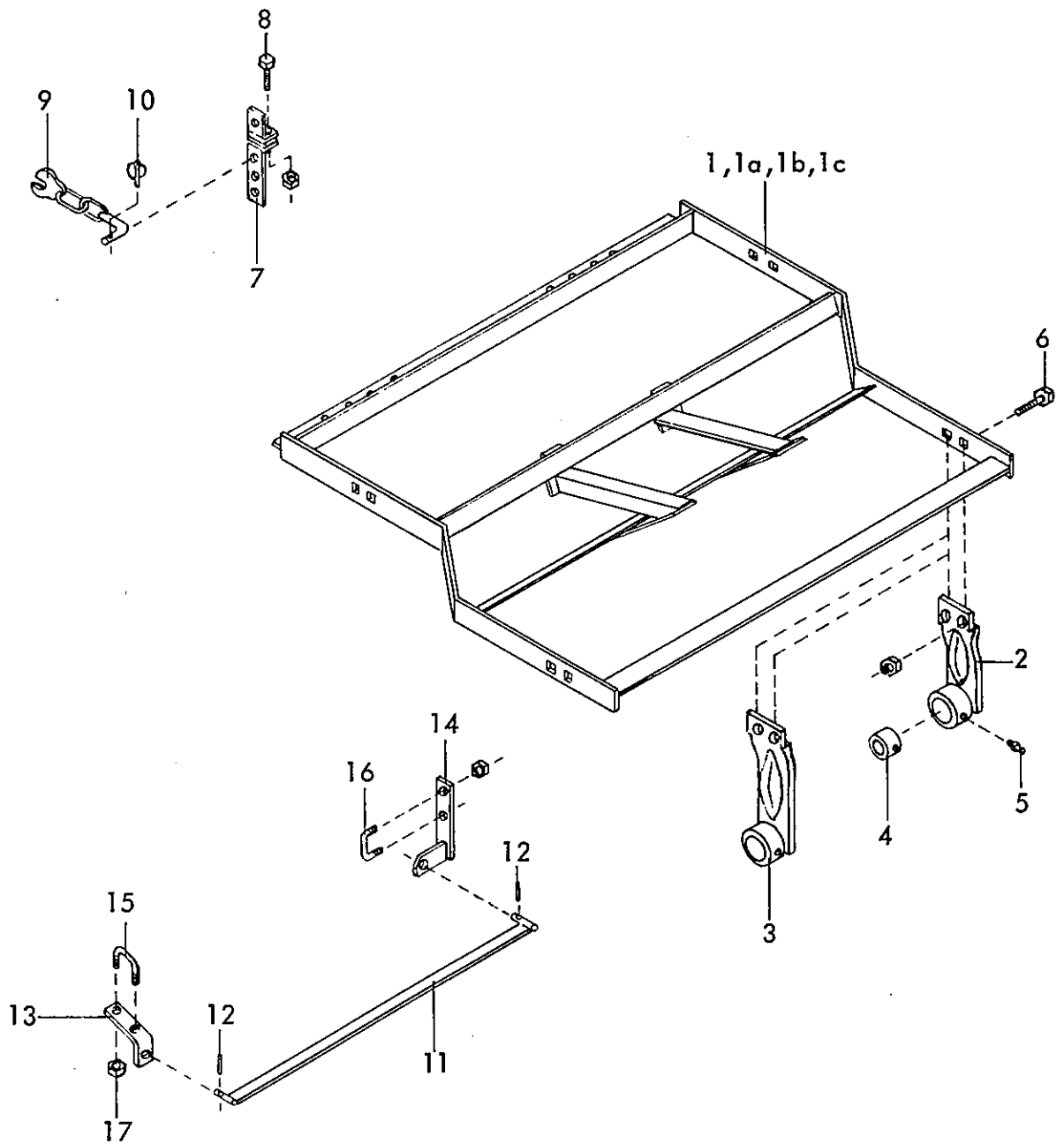


6229  
 Radspurlockerer - gefedert  
 mit Schersicherung -  
 01.74



Gerätetyp: Radspurlockerer - gefedert und mit Schersicherung - für EKZ (B)

Bild-Nr.	Bestellnummer	Stück pro Gerät	Ersatzteilbezeichnung	Lager- bzw. DIN- Nummer	Maße	ca. kg /Teil
1	6229.07-1	4	Halter für Radspurlockerer	I - 1883 C		
1a	6229.07-2	4	Zinkenführungsstück	I - 1883 C		
2		4	Schraube mit Mutter	DIN 564-8.8	BM 12x35	
3		4	Senkschraube mit selbstsichernder Mutter	DIN 608-8.8	M 16x45	
4		4	Splint	DIN 94	8x70	
5	6211.10-3	4	Bolzen	A - 3347		
6		4	Spannhülse	DIN 1481	6x36	
	<u>6229.07</u>	4	Halter für Radspurlockerer mit Schersicherung komplett, Bild-Nr. 1 - 6			
7	6229.08-1	4	Halter für Radspurlockerer	I-1626B		
8		4	Senkschraube mit selbstsichernder Mutter	DIN 608-8.8	M 16x45	
9	6229.08-2	4	Zugfeder	CF-273,5		
10	6211.10-2	4	Zinkenführungsstück	E-2228D		
11	6211.10-3	4	Bolzen	A-3347		
12		4	Verbundstift	DIN 1481	6x40 + 3,5x40	
13	6211.10-6	4	Drehbolzen	E-2228D	Ø16x174	
14		8	Spannhülse	DIN 1481	6x30	
15		8	Scheibe	DIN 126	Ø18	
16		4	Schraube mit Mutter	DIN 564-8.8	BM 12x35	
17	6312.04-6	4	Schmiernippel H 1 8x1			
	<u>6229.08</u>	4	Halter für Radspurlockerer - gefedert - komplett, Bild-Nr. 7 - 17,			
18	6211.11-1	4	Radspurlockererzinken	E-2229C		
19	6508.05-8	4	Schar	GG-5		
20	6508.04-9	4	Sondersenkschraube mit Mutter und Federring	SSS-12x40 10.9		
	<u>6211.11</u>	4	Radspurlockererzinken komplett, Bild-Nr. 18 - 20,			12.76

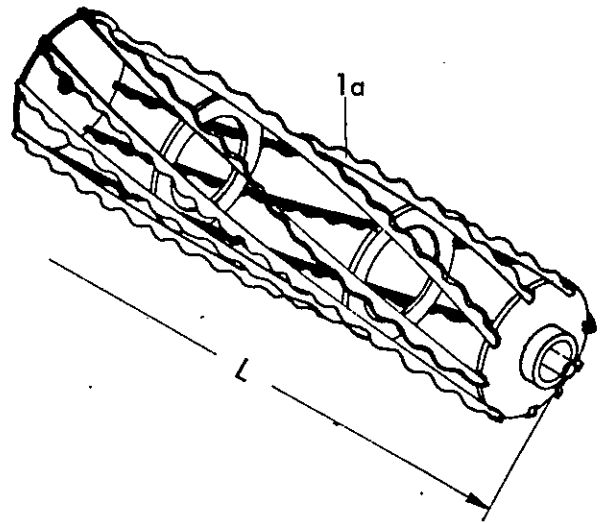
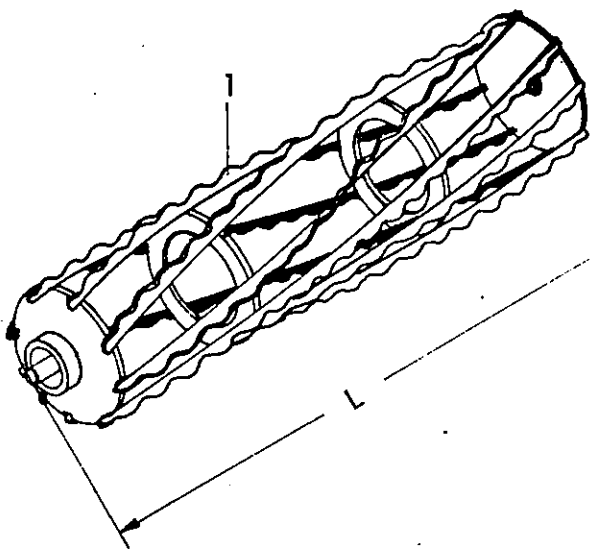


Gerätetyp: Krümmer für EKZ (B), V - Eggen

Bild-Nr.	Bestellnummer	Stück pro Gerät	Ersatzteilbezeichnung	Lager- bzw. DIN-Nummer	Maße	ca. kg / Teil
<u>Stückzahlen je nach Type:</u>						
1	6229.17		Krümerrahmen AKK 50	E - 2990 B	0,50 m breit	
1a	6229.18		Krümerrahmen AKK 75	1 - 2126 B	0,75 m breit	
1b	6229.19		Krümerrahmen AKK 100	1 - 2127 B	1,00 m breit	
1c	6229.20		Krümerrahmen AKK 125	1 - 2128 B	1,25 m breit	
						02.77

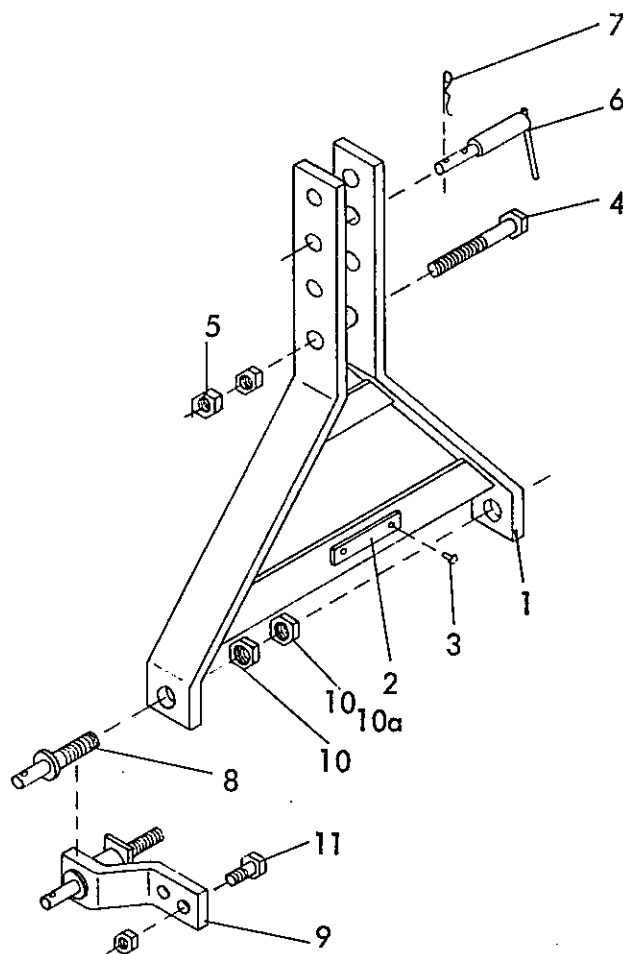
Gerätetyp: Krümler für EKZ (B), V - Eggen

Bild-Nr.	Bestellnummer	Stück pro Gerät	Ersatzteilbezeichnung	Lager- bzw. DIN- Nummer	Maße	ca. kg /Teil
			<u>Stückzahlen je Krümlerrahmen:</u>			
2	6229.21-1	4	Anschraublager für Kunststofflager	E - 2991		
3	6229.23-1	4	Anschraublager -lang-	E - 2991		
4	6229.13-2	4	Kunststofflager	KL 32		
5	6312.04-6	4	Schmiernippel H 1 8x1			
6		8	Schraube mit selbstsichernder Mutter	DIN 603-8.8	M 12x30	
	<u>6229.21</u>	2	Lager -rechts- komplett, Bild-Nr. 2, 4 - 6			
	<u>6229.22</u>	2	Lager -links- komplett, Bild-Nr. 2, 4 - 6			
	<u>6229.23</u>	2	Lager (lang ) rechts komplett, Bild-Nr. 3 - 6			
	<u>6229.24</u>	2	Lager (lang) links komplett, Bild-Nr. 3 - 6			
7	6229.14-1	2	Zugkettenhalter	E - 1972 E		
8		2	Schraube mit Mutter und Feder-ring	DIN 933-8.8	M 12x40	
9	6229.14-2	2	Zugkette	E - 1972 E		
10		2	Klappstecker 6	DIN 11023		
	<u>6229.14</u>	2	verstellbarer Zugkettenhalter komplett, Bild-Nr. 7 - 10			
11	6229.15-1	2	Distanzstange -830-	I - 1767 B		
12		4	Spannhülse	DIN 1481	6x30	
13	6211.16-1	2	Gegenstück	I - 1767 B		
14	6211.16-2	2	Anschraubstück	I - 1767 B		
15	6204.10-2	2	Schraubband	MC-12x55x30		
16	6211.16-4	2	Schraubband	MC-12x65x30		
17		8	Mutter mit Federring	DIN 555	M 12	
	<u>6229.15</u>	2	Distanzstange -830- komplett, Bild-Nr. 11 - 17			
						02.77



Gerätetyp: Spitzzahnwalzen für Krümler

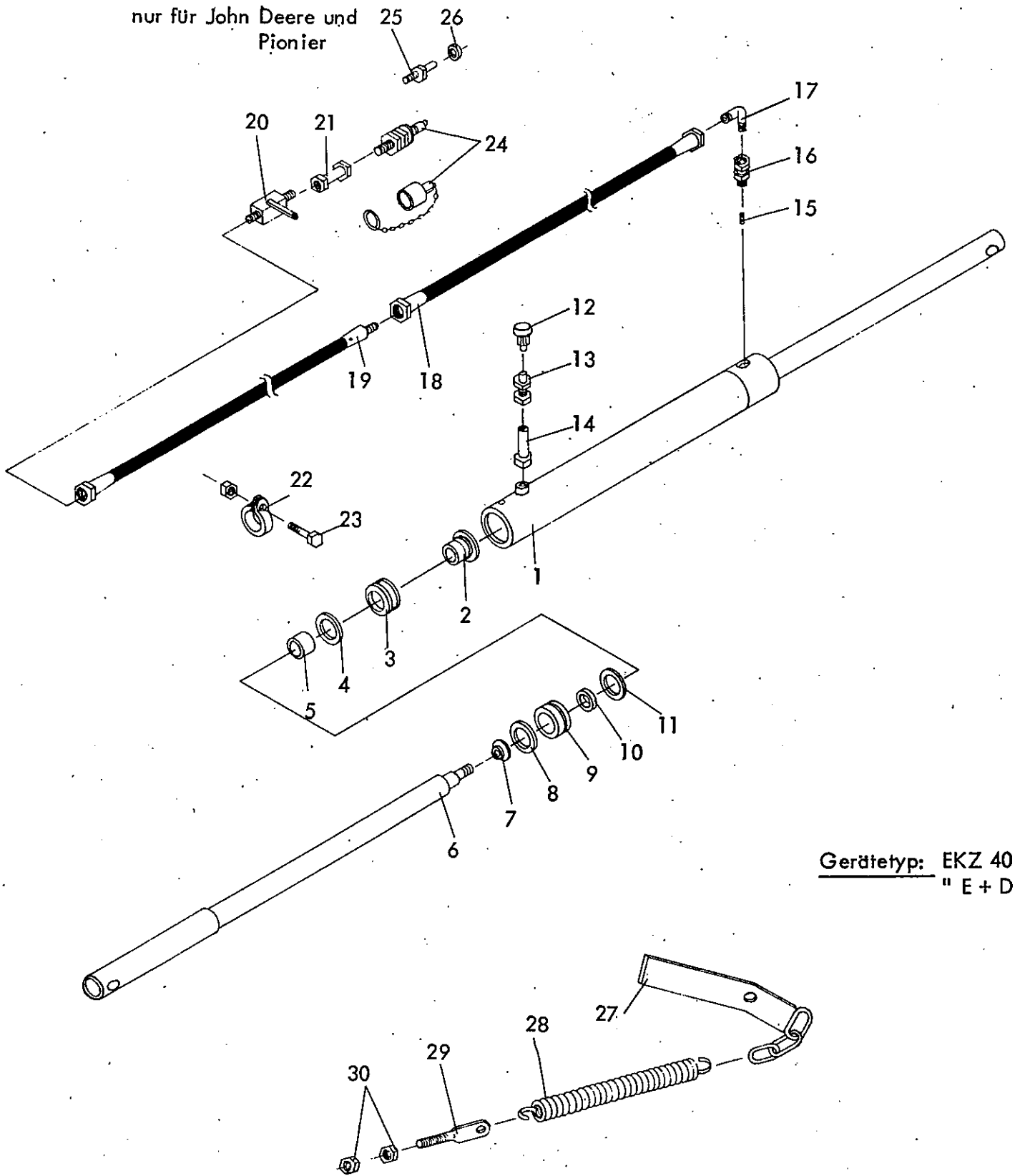
Bild-Nr.	Bestellnummer	Stück pro Gerät	Ersatzteilbezeichnung	Lager- bzw. DIN-Nummer	Maße	ca. kg/Teil
1	6802.40		Spitzzahnwalze -Linksdrall-	KKÖSp-50	$\varnothing$ 270x590	
1a	6802.41		Spitzzahnwalze -Rechtsdrall-	KKÖSp-50	$\varnothing$ 270x590	
1	6802.42		Spitzzahnwalze -Linksdrall-	KKÖSp-75	$\varnothing$ 270x840	
1a	6802.43		Spitzzahnwalze -Rechtsdrall-	KKÖSp-75	$\varnothing$ 270x840	
1	6802.44		Spitzzahnwalze -Linksdrall-	KKÖSp-100	$\varnothing$ 270x1090	
1a	6802.45		Spitzzahnwalze -Rechtsdrall-	KKÖSp-100	$\varnothing$ 270x1090	
1	6802.46		Spitzzahnwalze -Linksdrall-	KKÖSp-125	$\varnothing$ 270x1340	
1a	6802.47		Spitzzahnwalze -Rechtsdrall-	KKÖSp-125	$\varnothing$ 270x1340	
1	6802.48		Spitzzahnwalze -Linksdrall-	KKÖSp-50	$\varnothing$ 330x590	
1a	6802.49		Spitzzahnwalze -Rechtsdrall-	KKÖSp-50	$\varnothing$ 330x590	
1	6802.50		Spitzzahnwalze -Linksdrall-	KKÖSp-75	$\varnothing$ 330x840	
1a	6802.51		Spitzzahnwalze -Rechtsdrall-	KKÖSp-75	$\varnothing$ 330x840	
1	6802.52		Spitzzahnwalze -Linksdrall-	KKÖSp-100	$\varnothing$ 330x1090	
1a	6802.53		Spitzzahnwalze -Rechtsdrall-	KKÖSp-100	$\varnothing$ 330x1090	
1	6802.54		Spitzzahnwalze -Linksdrall-	KKÖSp-125	$\varnothing$ 330x1340	
1a	6802.55		Spitzzahnwalze -Rechtsdrall-	KKÖSp-125	$\varnothing$ 330x1340	
						10.76



Gerätetyp: Dreipunkturm 80x20

Bild-Nr.	Bestellnummer	Stück pro Gerät	Ersatzteilbezeichnung	Lager- bzw. DIN- Nummer	Maße	ca. kg / Teil
1	7602.01-1	1	Turm	I-1848C		
2	6405.01-2	1	Typenschild	SX-4		
3		2	Halbrundkerbnagel	DIN 1476	4x10	
4		1	Schraube mit Mutter	DIN 931-8.8	M 20x150	
5		1	Mutter	DIN 936-8	M 20	
6	7601.01-2	1	Doppelstock für den oberen Lenker	DTB-152x82		
7	6416.01-3	1	Federsteckstock	BTB-4		
8	4304.05-1	2	Unterlenkerbolzen Kat. I	HB-18 C		
9	7602.05-3	2	Unterlenkerbolzen Kat. II	HB-24 D		
10		4	Mutter für Kat. II	DIN 934-8	M 27x1,5	
10		2	Mutter für Kat. I	DIN 934-8	M 27x1,5	
10a		2	Mutter für Kat. I	DIN 936-8	M 27x1,5	
11		4	Schraube mit Mutter und Feder- ring für Kat. II	DIN 931-8.8	M 20x50	
	<u>7602.03</u>	1	Dreipunkturm Kat. I komplett, Bild-Nr. 1 - 8, 10, 10a,			
	<u>7602.05</u>	1	Dreipunkturm Kat. II komplett, Bild-Nr. 1 - 7, 9, 10, 11,			

nur für John Deere und  
Pionier



Gerätetyp: EKZ 40  
" E + D "

Gerätetyp: Ø 50 Hydraulikzylinder " E + D ", Type: DZ 50/30/534-3000

Bild-Nr.	Bestellnummer	Stück pro Gerät	Ersatzteilbezeichnung	Lager- bzw. DIN- Nummer	Maße	ca. kg / Teil
1	8118.01-1	1	Zylinder	35 665	50/34x18	
2	8117.01-3	1	Kolben	44 993		
3	8117.01-4	1	Kolbendichtung ( Stefa )	OP 70		
4	8117.01-5	1	Kolben	44 995		
5	8117.01-6	1	Distanzhülse	49 841		
6	8118.01-2	1	Kolbenstange	35 667		

Gerätetyp: Ø 50 Hydraulikzylinder " E + D ", Type: DZ 50/30/534-3000

Bild-Nr.	Bestellnummer	Stück pro Gerät	Ersatzteilbezeichnung	Lager- bzw. DIN- Nummer	Maße	ca. kg / Teil
7	8117.01-11	1	Abstreifer ( Profil 38 )	5/590	30x38x7	
8		1	Sprengring 43 522	DIN 17223	50,5x2,5	
9	8117.01-10	1	Führungsstück	49 840		
10	8117.01-9	1	Nutring ( Profil 121 )	924 SFR-571	30x38x8	
11	8117.01-8	1	O-Ring	P 80° O	43x3,5	
	<u>8118.01</u>	1	Zylinder Ø 50 komplett, Bild-Nr. 1 - 11,			
12	8101.06-8	1	MANN-Entlüftungsfilter	A-2942B	4200162103	
13	8101.06-7	1	gerade Anschweißverschraubung	A-2942B		
14	8116.03-1	1	Hydraulikverbindungsrohr mit Schneidring und Überwurfmutter	A-2942B	50 lg.	
15		1	Gewindestift mit Ø 1,5 mm Bohrung	DIN 913	AM 12x10	
16	8104.03-1	1	geradeEinschraubverschraubung	GE 12 LM		
17	8103.06-2	1	einstellbarer Winkelanschlußstutzen	ev W 12 L		
18	8101.06-3	1	Höchstdruckschlauch HST 1/1	NW 10	2000 lg.	
19	8102.06-6	1	Höchstdruckschlauch HST 1/1	NW 10	1000 lg.	
20	8116.03-2	1	HD-Blockkugelhahn ( nur bei einfachwirkend )			
21	8117.02-1	1	Hydraulikverbindungsrohr mit Schneidring und Überwurfmutter ( nur bei einfachwirkend )		50 lg.	
22	6211.05	1	Norma-Rohrschelle	RSGU	Ø 19	
23		1	Schraube mit Mutter und Feder-ring	DIN 931 -8.8	M 8x30	
	<u>8118.02</u>	1	Hydraulikleitung für einfachwirkend komplett, Bild-Nr. 12 - 23,			
	<u>8118.03</u>	2	Hydraulikleitung für doppelwirkend komplett, Bild-Nr. 15 - 19, 22, 23,			
24	8101.02		<u>Kupplungsstecker:</u> Aeroquip-Stecker mit Staubkappe			
24	8101.03		Argus-Schraubkupplung mit Staubkappe			
24	8101.04-1		John Deere-Kupplung mit Staubkappe			
25	8101.04-2		Doppelstutzen	15.009-12-8		

Gerätetyp: Ø 50 Hydraulikzylinder " E + D ", Type: DZ 50/30/534-3000

Bild-Nr.	Bestellnummer	Stück pro Gerät	Ersatzteilbezeichnung	Lager- bzw. DIN- Nummer	Maße	ca. kg /Teil
26	4312.18-1		O-Ring		16x2,5	
	<u>8101.04</u>		John Deere-Kupplung komplett,			
24	8101.05-1		Pionier-Stecker mit Staubkappe			
25	8101.04-2		Doppelstutzen	15.009-12-8		
26	4312.18-1		O-Ring		16x2,5	
	<u>8101.05</u>		Pionier-Stecker komplett,			02,74
27	8118.04-1	1	Hebel	E-2789		
28	8118.04-2	1	Zugfeder	CF-288		
29	8118.04-3	1	Ösenschraube	OS-16x80		
30		2	Mutter	DIN 555	M 16	
	<u>8118.04</u>	1	Rückzughebel mit Feder komplett, Bild-Nr. 27 - 30,			



Bild-Nr.	Bestell-Nr.	Benennung	Lager-Nr.	Schaft- querschnitt	
Eggen- zinken	6221.01 6208.01	1 Schottlöffleggenzinken (für hintere Reihen)	SEG		
	6220.02 6207.02	1 überschwerer Ackereggenzinken (für vordere und hintere Reihen und vordere Reihe Schottlöffel- egge)	BEG-20x200	20 °	
	6218.02	1 schwerer Ackereggenzinken (für vordere und hintere Reihen)	BEG-18x190	18 °	
	6219.02 6217.02	1 mittelschwerer Ackereggenzinken (für vordere und hintere Reihen)	BEG-16x180	16 °	
	6216.02	1 leichter Ackereggenzinken (für vordere und hintere Reihen)	BEG-14x150	14 °	
	6222.02-2	1 Gareeggenzinken	VEG - 5		

+ Eggenfeld AC - 25/20, SC - 25 - 6220.01 - (03,  
 " " MC - 25/16 - 6219.01 - (03,  
 " " AC - 20/20, LC - 20 - 6207.01 - (03,  
 " " AC - 20/18 - 6218.01 -  
 " " MC - 20/16 - 6217.01 - (03)  
 " " LC - 20/14 - 6216.01 -  
 Gareegge GEC - 20 - 6222 -  
 " " GEC - 25 - 6222 -  
 Kulturegge K 12, 16 - 6222 -  
 Schleppe für Eggenfeld und Gareegge - 6222 -