

7210  
Scheibensech " Dok "  
10.96

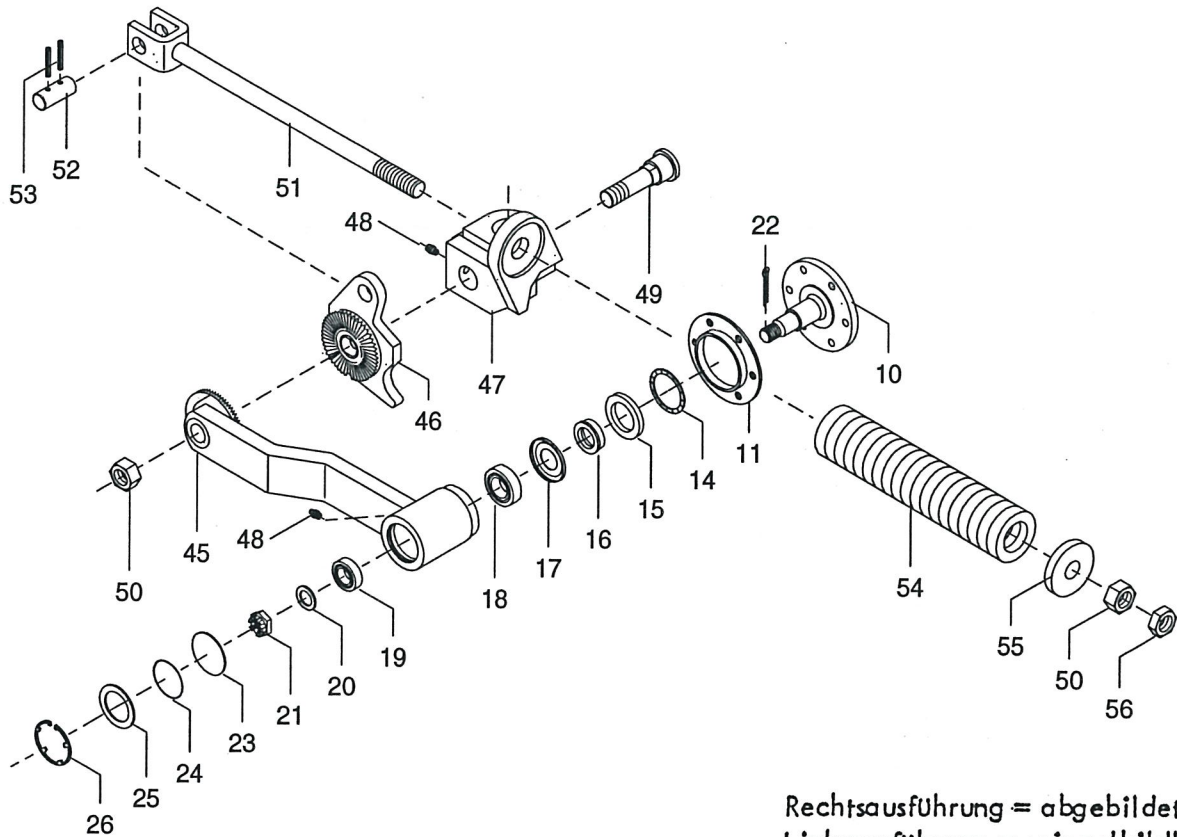


G2 Gerätetyp: Scheibensech " Dok "

Bild-Nr.	Bestell-Nr.	Stückje Gerät/ Baugr.	Ersatzteilbezeichnung	Alte Bestell-Nr.	ca. kg / Teil
1	7210.02.00	1	Doppelstiel TCG-20 A = 250, B = 130, C = 76	Höhe = 520	
1	7210.16.00	1	Doppelstiel TCG-24 A = 250, B = 130, C = 76	Höhe = 620	
1	7210.03.00	1	Doppelstiel TCG-21 A = 440, B = 130, C = 96		
1	7210.24.00	1	Doppelstiel TCG-26 A = 340, B = 130, C = 76		
1	7210.11.01	1	Doppelstiel TCG-22 A = 320, B = 220, C = 76		
1	7210.11.02	1	Doppelstiel TCG-223 A=320, B = 220, C = 96		
1a	7210.13.00	1	Doppelstiel TCG-233 (Avant) A = 360, B = 220		
1a	7210.23.00	1	Doppelstiel TCG-25 (Avant) A = 290, B = 220		
			Stückzahlen für ein Scheibensech :		
2	1481D645	1	Spannhülse 6x45 DIN 1481		
3	7210.26.00	1	Schwenklager GCG-54		
4	7210.28.01	1	Auslegearm für Sechscheibe Ø 450		
4	7210.28.02	1	Auslegearm für Sechscheibe Ø 500		
4	7210.28.03	1	Auslegearm für Sechscheibe Ø 600		
5	4716.38.00	1	Schmiernippel H 1 8x1	6312.04-6	
6	933D2045P	1	6-ktschr. M 20x45 DIN 933-8.8		
7	7209.28.00	1	Klemmring UW-44		
8	931D1670P	1	6-ktschr. M 16x70 DIN 931-8.8		
9	934D16P	1	6-ktmu. M 16 DIN 934-8		
<hr style="border-top: 1px dashed black;"/>					
	<u>7209.00.11</u>	1	Klemmring komplett, Bild-Nr. 7 - 9		
10	7209.08.00	1	Sechachse		
11	7209.00.05	1	Staubschutzkappe	7208.03-1	
12	933D825N	6	6-ktschr. M 8x25 DIN 933-10.9		
12	933D830N	6	6-ktschr. M 8x30 DIN 933-10.9 ( bei Außenflansch )		
13	980DV8N	6	Sicherungsmutter VM 8 DIN 980.10		
14	7209.00.04	1	Abstandsscheibe ZW 42x52	7208.03-2	
15	7209.00.06	1	Dichtscheibe 35/52x6	7208.03-3	
16	7209.00.07	1	Distanzring	7208.03-4	
17	7209.00.08	1	Nilosring 30205 AV	7207.14-1	
18	720D30205	1	Kegelrollenlager 30205 DIN 720		
19	720D30204	1	Kegelrollenlager 30204 DIN 720		
20	126D18	1	Scheibe 18 DIN 126		
21	937D1615P	1	Kronenmutter M 16x1,5 DIN 937-8		
22	94D430	1	Splint 4x30 DIN 94		
23	470D50	1	Verschlußscheibe 50 DIN 470		
24	7209.00.09	1	O - Ring OR 46x3	7207.14-2	
	<u>7209.00.12</u>	1	Satz Verschleißteile -Lagerung- komplett, Bild-Nr. 14 - 19, 24		



Bild-Nr.	Bestell-Nr.	Stückje Gerät/ Baugr.	Ersatzteilbezeichnung	Alte Bestell-Nr.	ca. kg /Teil
25	7209.00.10	1	Scheibe 36/51x1, C-36	4255.54-4	
26	984D522	1	Sicherungsring J 52x2 K DIN 984		
27	7209.00.02	1	Sechscheibe Ø 450, SCG-45	7207.05-1	
27	7209.01.01	1	Sechscheibe Ø 500, SCG-51	7206.20-1	
28	7209.00.03	1	Sechscheibe -gezackt- Ø 450, SCG-45 Z	7206.20b-1	
28	7209.01.02	1	Sechscheibe -gezackt- Ø 500, SCG-52 Z	7206.20a-1	
28	7209.03.01	1	Sechscheibe -gezackt- Ø 600, SCG-60 Z		
29	7209.01.03	1	Außenflansch für Sechscheibe Ø 600	7207.12	
			<u>Abgefedertes Scheibensech</u>		
30	7210.09.00	1	Schwenklager GCG-52		
31	7210.10.01	1	Stellkopf -rechts- GCG-53 R ( abgebildet )		
31a	7210.10.02	1	Stellkopf -links- GCG-53 L ( spiegelbildlich )		
32	933D2050P	1	6-ktschr. M 20x50 DIN 933-8.8		
33	7209.21.00	1	Blattfeder BF-7	4323.48	
34	7209.24.00	1	Anschlag	4323.49	
35	1481D820	1	Spannhülse 8x20 DIN 1481		
36	933D1645P	1	6-ktschr. M 16x45 DIN 933-8.8		
37	2700.26.17	3	Senkschraube M 12x45 -10.9		
"	127DA12A	3	Federring A 12 DIN 127 verz.		
"	934D12N	3	6-ktmu. M 12 DIN 934-10		
38	7209.07.00	1	Gehäuse mit Halter	4323.50	
39	4716.38.00	1	Schmiernippel H 1 8x1	6312.04-6	
40	7209.14.00	1	Rundsechstiel TCG-54, L = 485, K = 220	7206.10a	} für Beetpflüge
40	7209.12.00	1	Rundsechstiel TCG-58, L = 405, K = 220	7208.05	
40	7209.13.02	1	Rundsechstiel TCG-512, L = 485, K = 130		
40	7209.10.00	1	Rundsechstiel TCG-571, L = 405, K = 130		
41	2715.39.00	1	Führungsplatte Avant		
42	2754.11.00	1	Klemmlasche für Profil 110 / 100		
42	2715.43.00	1	Klemmlasche für Profil 120		
42	2715.44.00	1	Klemmlasche für Profil 140		
43	2754.12.00	1	Lasche für Profil 110/100		
43	2715.13.00	1	Lasche für Profil 120		
43	2715.22.00	1	Lasche für Profil 140		
44	934D20N	2	6-ktmu. M 20 DIN 934-10		



Rechtsausführung = abgebildet  
 Linksausführung = spiegelbildl.

RABE WERK Ersatzteilliste

Gerätetyp: Scheibensech DOK -gefedert-

Bild-Nr.	Bestell-Nr.	Stückzahl	Ersatzteilbezeichnung
45	7210.42.01	1	Auslegearm gef. DOK 500
	<u>7210.42.02</u>	1	Auslegearm gef. DOK 500 montiert, Pos. 10,11,14-26,45 (siehe Blatt G 2)
46	7210.37.01	1	Anschlagplatte -rechts-
46	7210.37.02	1	Anschlagplatte -links-
47	7210.38.01	1	Schwenklager -rechts gef.-
47	7210.38.02	1	Schwenklager -links gef.-
48	4716.38.00	2	Schmiernippel H 1 8x1
49	7210.40.03	1	Lagerzapfen
50	934D20N	2	6-ktmu. M 20 DIN 934-10
51	7210.39.01	1	Federspanner
52	7210.40.04	1	Verbindungsstock
53	1481D536	2	Spannstift 5x36 DIN 1481
54	7210.40.06	1	Druckfeder DF-296
55	7210.40.05	1	Aufnahmescheibe
56	936D20P	1	6-ktmu. M 20 DIN 936-8