

Ersatzteilliste



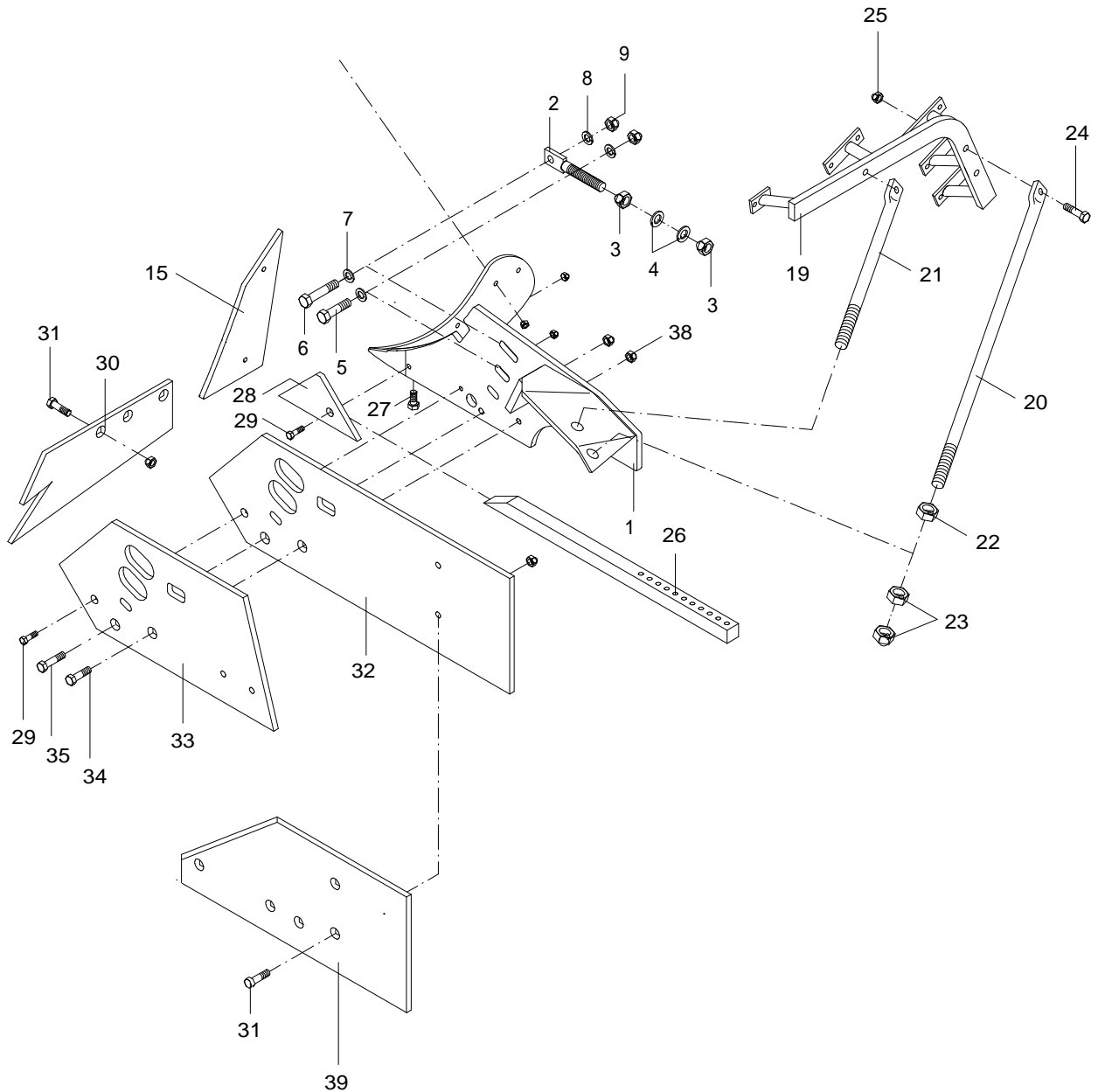
A

Streifenkörper

Slatted body

BP-483 KS(L)

Corps à versoirs claire-voie



Ersatzteilliste


A

 Streifenkörper
 Slatted body
 Corps à versoir claire-voie

BP-483 KS (L)

Bild Ref. Fig.	Bestellnr. Part.-No. Référence	Stck Qty. Qte.	Bezeichnung	Technische Angaben Technical data Données techniques	Description	Désignation
1	2757.27.01	1	Körperbrust	BP-482 KS	Frog	Sep
1	2757.27.02	1	Körperbrust	BP-482 KS	Frog	Sep
2	2740.06.01	1	Körperstellschraube		Adjust.screw	Vis de réglage
3	934D24P	2	Sechskantmutter	M24 DIN934-8	Hex. nut	Ecrou 6 pans
4	6805.21.06	2	Scheibe	C-271	Washer	Rondelle
5	931D2085N	1	Sechskantschraube	M20x85 DIN931-10.9	Hex. bolt	Vis 6 pans
6	931D20100P	1	Sechskantschraube	M20x100 DIN931-8.8	Hex. bolt	Vis 6 pans
7	2607.16.00	2	Scheibe	C-21	Washer	Rondelle
8	127DB20A	2	Federring	B20 DIN127 verz.	Springwasher	Rondelle grower
9	934D20P	2	Sechskantmutter	M20 DIN934-8	Hex. nut	Ecrou 6 pans
10	2720.05.00	17	Pappscheibe	Ø4,5 mm	Washer	Rondelle
11	2757.04.01	1	Streifen	SRP-481 K 1	Slat	Lame de versoir
11	2757.04.02	1	Streifen	SRP-481 KL 1	Slat	Lame de versoir
12	2757.05.01	1	Streifen	SRP-481 K 2	Slat	Lame de versoir
12	2757.05.02	1	Streifen	SRP-481 KL 2	Slat	Lame de versoir
13	2757.06.01	1	Streifen	SRP-481 K 3	Slat	Lame de versoir
13	2757.06.02	1	Streifen	SRP-481 KL 3	Slat	Lame de versoir
14	2757.07.01	1	Streifen	SRP-481 K 4	Slat	Lame de versoir
14	2757.07.02	1	Streifen	SRP-481 KL 4	Slat	Lame de versoir
14a	2757.30.01	1	Streifen	SRP-481 K 5	Slat	Lame de versoir
14a	2757.30.02	1	Streifen	SRP-481 KL 5	Slat	Lame de versoir
15	2757.03.01	1	Streichblech	VRP-481 KS	Shin	Versoir
15	2757.03.02	1	Streichblech	VRP-481 KSL	Shin	Versoir
16	2700.41.14	17	Kegelschraube	M12x40 -12.9	Bolt	Vis
16	980DV12M	17	Sicherungsmutter	VM12 DIN980-12	Lock nut	Ecrou frein
19	2757.29.01	1	Abstützung	NP-483 KS	Strut	Support
19	2757.29.02	1	Abstützung	NP-483 KS L	Strut	Support
20	2757.08.02	1	Stützstrebe, lang		Strut long	Support long
21	2757.08.01	1	Stützstrebe, kurz		Strut short	Support court
22	936D30P	2	Sechskantmutter	M30 DIN936-8	Hex. nut	Ecrou 6 pans
23	934D30P	4	Sechskantmutter	M30 DIN934-8	Hex. nut	Ecrou 6 pans
24	931D1655P	2	Sechskantschraube	M16x55 DIN931-8.8	Hex. bolt	Vis 6 pans
25	980DV16P	2	Sicherungsmutter	VM16 DIN980-8	Lock nut	Ecrou frein
26	2757.09.00	1	Meißel	MP-481	Bolt-on point	Pointe
27	564DA1635P	1	Sechskantschraube	AM16x35 DIN564-8.8	Hex. bolt	Vis 6 pans
28	2757.26.00	1	Anlagenspitze	YP-482	Bolt-on point	Pointe
29	2700.26.07	2	Senkschraube	M12x40-10.9 4kt.	C sunk screw	Vis tête noyee
29	934D12N	2	Sechskantmutter	M12 DIN934-10	Hex. nut	Ecrou 6 pans

