

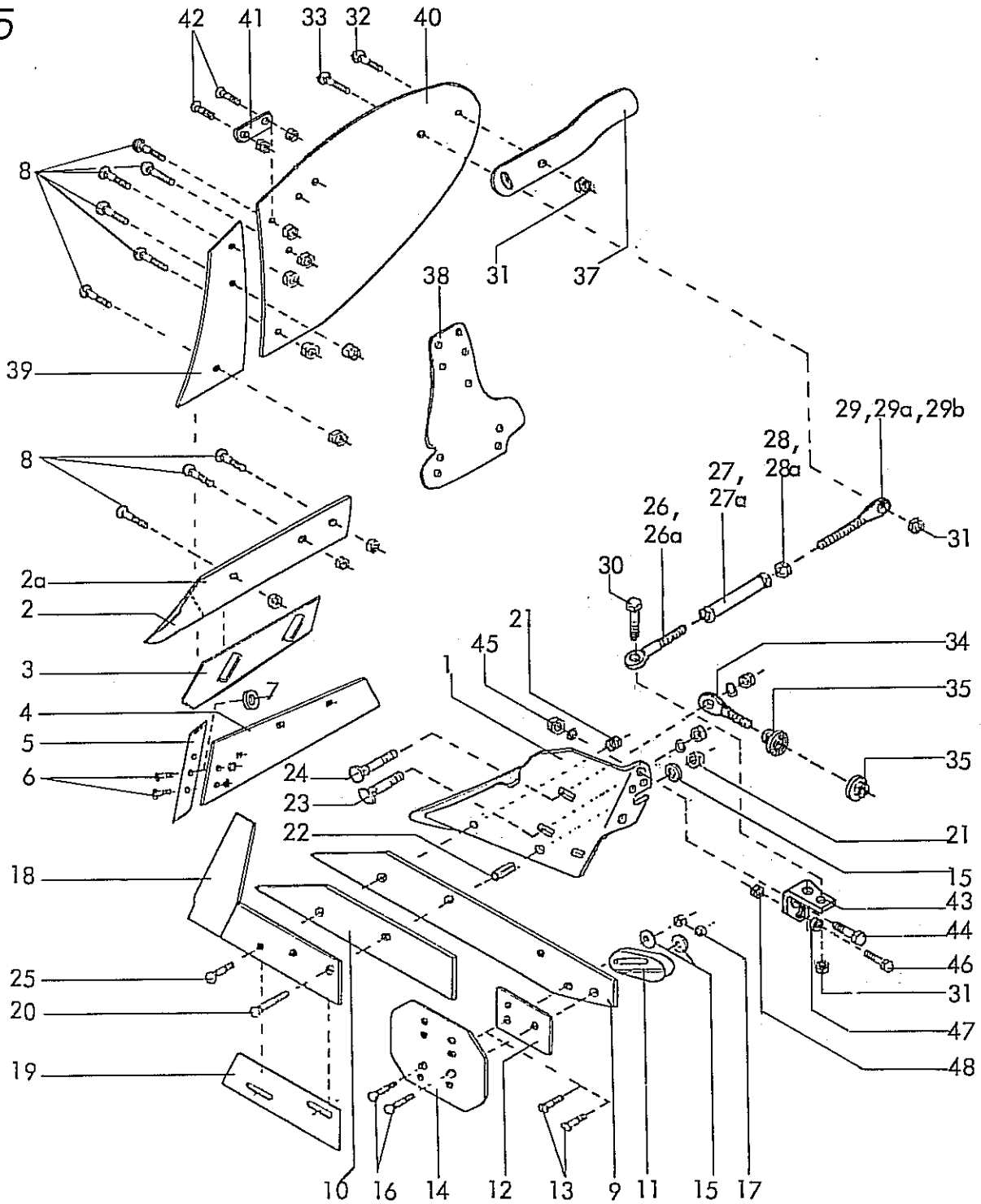
Ersatzteilliste

***Pflugkörper***

***BP-361 P, 362 P***



C 5



rechts = abgebildet  
links = spiegelbildlich

2701

Körper : BP-321 P, BP-322 P -rechts-, BP-321 PL, BP-322 PL -links-

2705

Körper : BP-343 R, BP-344 R -rechts-, BP-343 RL, BP-344 RL -links-  
BP-343 O, BP-344 O -rechts-, BP-343 OL, BP-344 OL -links-

2744

Körper : BP-361 P, BP-362 P -rechts-, BP-361 PL, BP-362 PL -links-

2758

Körper : BP-350 O, BP-351 O -rechts-, BP-350 OL, BP-351 OL -links-

Körper : BP-321, 322 P(L), BP-343, 344 R(L), BP-361, 362 P(L),  
BP-343, 344 O(L), BP-350, 351 O(L)

C 6 Gerätetyp:

Bild-Nr.	Bestell-Nr.	Stück Gerät/ Baugr.	Ersatzteilbezeichnung	Alte Bestell-Nr.	ca. kg / Teil
1	2722.02.01	1	Körperbrust CBP-294 O -rechts-		
1	2722.02.02	1	Körperbrust CBP-294 OL -links-		
2	2700.48.01	1	Schabelschar SSP-293 OE-rechts-	7116.03	für BP-321 P(L) BP-343 R(L) BP-361 P(L) BP-343 O(L) BP-350 O(L)
2	2700.48.02	1	Schnabelschar SSP-293 OEL -links-		
2	2700.49.01	1	RABID-Schar SSP-293 OEZ -rechts-		
2	2700.49.02	1	RABID-Schar SSP-293 OELZ -links-		
2	2700.11.01	1	Spitzschar SP-271 P -rechts-		
2	2700.11.02	1	Spitzschar SP-271 PL -links-		
2a	2701.11.01	1	Diamantschar DSP-293 O -rechts-		
2a	2701.11.02	1	Diamantschar DSP-293 OL -links-		
2	2707.05.01	1	Schnabelschar SSP-294 OE -rechts-	für BP-322 P(L) BP-344 R(L) BP-362 P(L) BP-344 O(L) BP-351 O(L)	
2	2707.05.02	1	Schnabelschar SSP-294 OEL -links-		
2	2700.50.01	1	RABID-Schar SSP-294 OEZ -rechts-		
2	2700.50.02	1	RABID-Schar SSP-294 OELZ -links-		
2	2707.02.01	1	Spitzschar SP-272 P -rechts-		
2	2707.02.02	1	Spitzschar SP-272 PL -links-		
3	2701.11.03	1	Unterlage URP-22 für Diamantschar		
4	2701.33.01	1	Schar für Wechselspitze SSP-293 OSE -rechts-	für BP-321 P(L), BP-343 R(L), BP-361 P(L), BP-343 O(L), BP-350 O(L)	
4	2701.33.02	1	Schar für Wechselspitze SSP-293 OSEL -links-		
4	2707.04.01	1	Schar für Wechselspitze SSP-294 OSE -rechts-	für BP-322, BP-344 R(L), BP-362, BP-344 O(L), BP-351 O(L)	
4	2707.04.02	1	Schar für Wechselspitze SSP-294 OSEL -links-		
5	2701.12.01	1	Wechselspitze MP-293 -rechts-		
5	2701.12.02	1	Wechselspitze MP-293 L -links-		
6	2700.41.13	2	Kegelschraube M 12x35-12.9		
"	934D12M	2	6-ktmu. M 12 DIN 934-12		
7	2720.05.00	1	Pappscheibe Ø 45		
8	2700.26.05	9	Senkschraube M 12x35-10.9		
"	934D12P	9	6-ktmu. M 12 DIN 934-8		
9	2701.14.00	1	Anlage -lang- WP-292 O	7116.05	
10	2701.15.00	1	Anlage -kurz- VP-292 O		

C7 Gerätetyp:

Körper : BP-321, 322 P(L), BP-343, 344 R(L), BP-361, 362 P(L),  
BP-343, 344 O(L), BP-350, 351 O(L)

Bild-Nr.	Bestell-Nr.	Stücke Gerät/ Baugr.	Ersatzteilbezeichnung	Alle Bestell-Nr.	ca. kg / Teil
11	2700.30.01	1	Schleifsohle UP-9 -rechts-	7108.02	
11	2700.30.02	1	Schleifsohle UP-9 L -links-	7115.12	
12	2708.15.00	1	Anlagenschoner XP-4		
13	2700.41.13	2	Kegelschraube M 12x35-12.9 für XP-4		
14	2708.14.00	1	Anlagenschoner XP-6		
15	6436.60.03	2(3)	Scheibe C-13	7106.10-4	
16	2700.26.08	1	Senkschraube M 12x45-5.6 für Schleifsohle		
16	2700.26.10	2	Senkschraube M 12x55-10.9 für Schleifsohle und Anlagenschoner		
17	934D12P	1(2)	6-ktmu. M 12 DIN 934-8		
18	2722.05.01	1	Anlagensech NG-71 -rechts-	7115.09	
18	2722.05.02	1	Anlagensech NG-71 L -links-	7115.10	
19	2701.21.00	1	Blechunterlage für NG-71 (L)		
20	2700.26.15	1	Senkschraube M 12x85-10.9		
21	934D12N	2	6-ktmu. M 12 DIN 934-10		
22	1481D2155	1	Spannstift 21x55 DIN 1481		
23	2204.49.06	1	Sonderflachrundschrabe M 16x70-8.8		
24	2204.49.09	1	Sonderflachrundschrabe M 16x85-10.9		
"	127DB16	2	Federring B 16 DIN 127		
"	934D16P	2	6-ktmu. M 16 DIN 934-8		
25	2700.26.07	1	Senkschraube M 12x40-10.9		
26	2700.17.02	1	Gewindeende -links- 125 lg. M 20	7106.09-1	
26a	2701.01.01	1	Gewindeende -links- 210 lg. M 24		
27	2700.20.00	1	Spannschloßmutter 190 lg. M 20	7106.09-2	
27a	2701.03.00	1	Spannschloßmutter 190 lg. M 24		
28	936D20P	1	6-ktmu. M 20 DIN 936-8		
28a	936D24P	1	6-ktmu. M 24 DIN 936-8		
29	2700.21.04	1	Gewindeende -rechts- 210 lg. M 20		
29a	2700.21.01	1	Gewindeende -rechts- 260 lg. M 20		
29b	2701.02.01	1	Gewindeende -rechts- 230 lg. M 24		
	<u>2700.19.04</u>	1	Spannschloß M 20 komplett für BP-343, 344 R(L), BP-343, 344 O(L) Bild-Nr. 26, 27, 28, 29		
	<u>2700.19.01</u>	1	Spannschloß M 20 komplett für BP-321, 322 P(L) Bild-Nr. 26, 27, 28, 29a BP-350, 351 O(L)		
	<u>2701.01.00</u>	1	Spannschloß M 24 komplett für BP-361, 362 P(L) Bild-Nr. 26a, 27a, 28a, 29b		
30	931D1240N	1	6-ktschr. M 12x40 DIN 931-10.9		
31	980DV12N	1	Sicherungsmutter VM 12 DIN 980-10		12.93

C8 Gerätetyp: Körper : BP-321,322 P(L), BP-343,344 R(L), BP-361,362 P(L),  
BP-343,344 O(L), BP-350,351 O(L)

Bild-Nr.	Bestell-Nr.	Stückje Gerät/ Baugr.	Ersatzteilbezeichnung	Alte Bestell-Nr.	ca. kg / Teil
32	2700.26.05	1	Senkschraube M 12x35-10.9		
33	2700.26.09	1	Senkschraube M 12x50-10.9		
34	2720.07.01	1	Körperstellschraube M 20, Bohrg. Ø 16		
35	2720.10.00	2	Flachbundmutter M 20 SW 30		
	2720.09.02	1	Körperstellschraube M 20, Bohrg. Ø 16 komplett, Bild-Nr.34,35		
37	2701.19.01	1	Streichschiene FP-78 -rechts-		
37	2701.19.02	1	Streichschiene FP-78 L -links-		
38	2701.09.00	1	Streichblechunterlage URP-154	7116.12	
39	2701.07.01	1	Vorderes Streichblech VRP-292 O -rechts-	7116.10	} für BP-321,322 P(L)
39	2701.07.02	1	Vorderes Streichblech VRP-292 OL -links-	7116.11	
39	2700.22.01	1	Vorderes Streichblech VRP-342 R -rechts-	} für BP-343,344 R(RL) BP-361,362 P(PL)	
39	2700.22.02	1	Vorderes Streichblech VRP-342 RL -links-		
39	2704.01.01	1	Vorderes Streichblech VRP-342 O -rechts-	} für BP-343,344 O(L)	
39	2704.01.02	1	Vorderes Streichblech VRP-342 OL -links-		
40	2704.02.01	1	Hinteres Streichblech HRP-346 O -rechts-	} für BP-343,344 O(L)	
40	2704.02.02	1	Hinteres Streichblech HRP-346 OL -links-		
40	2705.01.01	1	Hinteres Streichblech HRP-347 R -rechts-	} für BP-343,344 R(L)	
40	2705.01.02	1	Hinteres Streichblech HRP-347 RL -links-		
40	2701.08.01	1	Hinteres Streichblech HRP-327 P -rechts-	} für BP-321,322 P(L)	
40	2701.08.02	1	Hinteres Streichblech HRP-327 PL -links-		
40	2744.01.01	1	Hinteres Streichblech HRP-367 P -rechts-	} für BP-361,362 P(L)	
40	2744.01.02	1	Hinteres Streichblech HRP-367 PL -links-		
39	2758.01.01	1	Vorderes Streichblech VRP-350 O -rechts-	} für BP-350,351 O(L)	
39	2758.01.02	1	Vorderes Streichblech VRP-350 OL -links-		
40	2758.02.01	1	Hinteres Streichblech HRP-350 O -rechts-		
40	2758.02.02	1	Hinteres Streichblech HRP-350 OL -links-		
41	2704.03.00	1	Verbindungsflasche	} für BP-343,344 R(L), BP-361,362 P(L), BP-343,344 O(L), BP-350,351 O(L)	
42	2700.26.01	2	Senkschraube M 12x25-5.6		
"	934D12P	2	6-ktmu. M 12 DIN 934-8		
43	2720.06.05	1	Strebenhalter -rechts-		
43	2720.06.06	1	Strebenhalter -links-		
44	933D2045P	1	6-ktschr. M 20x45 DIN 933-8.8		
45	934D20P	1	6-ktmu. M 20 DIN 934-8		
"	127DB20	1	Federring B 20 DIN 127		
46	933D1235P	1	6-ktschr. M 12x35 DIN 933-8.8		
47	126D14	1	Scheibe 14 DIN 126		
48	934D12P	1	6-ktmu. M 12 DIN 934-8		