

Gerätetyp: Taube YE / YD

Bild-Nr.	Bestellnummer	Stück pro Gerät	Ersatzteilbezeichnung	Lager- bzw. DIN- Nummer	Maße	ca. kg / Teil
1	4703.01-1	1	Turm	I- 1529		
2	4703.01-2	1	oberer Zylinderbolzen	I- 1529		
3		2	Scheiben	DIN 126	Ø 27	
4		2	Splinte	DIN 94	6x 40	
<hr/>						
	<u>4703.01</u>	1	Turm komplett Bild- Nr. 1- 4			

2 Gerätetyp: Taube YE/YD

Bild-Nr.	Bestellnummer	Stück pro Gerät	Ersatzteilbezeichnung	Lager- bzw. DIN- Nummer	Maße	ca. kg /Teil
5	4703.02-1	1	Stock zum oberen Lenker Norm I	DTB-110-82		
7	6416.01-3	1	Federsteckstock	BTB-4		
	<u>4703.02</u>	1	Stock Norm I komplett Bild-Nr. 5.7			
6	4703.03-1	1	Stock zum oberen Lenker Norm II	DTB-118-39		
7	6416.01-3	1	Federsteckstock	BTB-4		
	<u>4703.03</u>	1	Stock Norm II komplett Bild-Nr. 6.7			
8	4703.04-1	1	Sperrklinke	A-2679 B		
9		1	Schmiernippel	H 1		
10		1	Scheibe	DIN 126	∅ 33	
11	4703.04-4	1	Feder	CF-149		
12		1	Spannhülse	DIN 1481	6 x 45	
	<u>4703.04</u>	1	Sperrklinke komplett Bild-Nr. 8-12			
13	4703.05-1	2	Führungsbolzen	I-1531/1		
14	4703.05-2	2	Stoßringe	I-1531/2		
15		2	Spannhülsen	DIN 1481	8 x 45	
	<u>4703.05</u>	2	Führungsbolzen komplett Bild-Nr. 13-15			
			<u>Gerätetyp: Taube YD</u>			
16	4703.06-1	2	Verkantungsspindeln	I-1531/3		
17	4703.06-2	2	Drucklager	I-1531/4		
18		2	Spannhülsen	DIN 1481	5 x 30	
19	4703.06-4	2	Spindelbügel	I-1531/5		
20	4703.06-5	2	Stoßringe	I-1531/6		
21	4703.06-6	2	Druckfedern	DF-80		
22	4703.06-7	2	Kugeln	I-1531/7	∅ 14	

Gerätetyp: Taube YE/YD

Bild-Nr.	Bestellnummer	Stück pro Gerät	Ersatzteilbezeichnung	Lager- bzw. DIN-Nummer	Maße	ca. kg/Teil
23		2	Spannhülsen	DIN 1481	8 x 45	
	<u>4703.06</u>	2	Verkantungsspindeln für Taube YD komplett Bild-Nr. 16-23			
16	4703.06-1	2	<u>Gerätetyp: Taube YE</u> Verkantungsspindeln	I-1531/3		
17	4703.06-2	2	Drucklager	I-1531/4		
18		2	Spannhülsen	DIN 1481	5 x 30	
19	4703.06-4	1	Spindelbügel rechts	I-1531/5		
20	4703.06-5	2	Stoßringe	I-1531/6		
21	4703.06-6	3	Druckfedern	DF-80		
22	4703.06-7	3	Kugeln	I-1531/7	∅ 14	
23		2	Spannhülsen	DIN 1481	8 x 45	
24	4703.06a-9	1	Spindelbügel links	E-2398		
25	4703.06a-10	1	Transportsperrenhaken	E-2398		
26		1	Spannhülse	DIN 1481	5 x 30	
	<u>4703.06a</u>		Verkantungsspindel rechts und links für Taube YE komplett Bild-Nr. 16-26			
27	4703.07-1	2	Achskopfbolzen Norm I	A-1928 C		
28	4703.07-2	2	Laschen	A-2031		
29		4	Muttern	DIN 934-8	M 24	
	<u>4703.07</u>	2	Achskopfbolzen Norm I komplett Bild-Nr. 27-29			
30	4703.08-1	1	Achskopfbolzen Norm II Ausführung 1	E-1594 B/1		
31	4703.09-2	1	Achskopfbolzen Norm II Ausführung 2	E-1594 B/2		
32		4	Muttern	DIN 934-8	M 24	
33	4703.08-3	4	Laschen	A-2031		
34	4703.08-4	4	Zahnscheiben	EC- 2530		
35		2	Schrauben mit je 2 Muttern	DIN 931-8.8	M 24 x 100	

↳ Gerätetyp: Taube YE/YD

Bild-Nr.	Bestellnummer	Stück pro Gerät	Ersatzteilbezeichnung	Lager- bzw. DIN-Nummer	Maße	ca. kg /Teil
36		2	Scheiben	DIN 126	Ø 27	
	<u>4703.08</u>	1	Achskopfbolzen Norm II Ausführung 1 komplett Bild-Nr. 30-36			
	<u>4703.09</u>	1	Achskopfbolzen Norm II Ausführung 2 komplett Bild-Nr. 30-36			
37	4703.10-1	1	Kurbelarm für normale Achse	I-1530/1		
37a	4703.11-1	1	Kurbelarm für verstärkte Achse	I-1530/1		
38		3	Verbundstifte	DIN 1481	16 x 90	
39	4703.10-3	1	unterer Zylinderbolzen	I-1530/2		
40		1	Spannhülse	DIN 1481	5 x 40	
41		1	Schmiernippel	H 2		
	<u>4703.10</u>	1	Kurbelarm für normale Achse (Ø 63) komplett Bild-Nr. 37.38-41			
	<u>4703.11</u>	1	Kurbelarm für verstärkte Achse (Ø 68) komplett Bild-Nr. 37a, 38-41			
42	4292.33-1	1	Breitenstellspindel mit Klappgriff	A-1931 B/1		
43	4292.33-2	1	Gegenmutter	MF - 67		
44	4292.33-3	1	Ring	A-1931 B/2		
45	4292.33-4	1	Spindelmutter	MF - 692		
46	4292.33-5	1	Spindellager	LB - 5		
47	4292.33-6	2	Spindellagermuttern	A-1931 B/3		
48		2	Spannhülsen	DIN 1481	6 x 36	
	<u>4292.33</u>	1	Breitenstellspindel mit Klappgriff komplett Bild-Nr. 42-48			
49	4702.32-5	1	Abstellstütze	A-2091		
50	6416.01-3	1	Federsteckstock	BTB - 4		
51		1	Spannhülse	DIN 1481	6 x 30	

Gerätetyp: Taube YE/YD

Bild-Nr.	Bestellnummer	Stück pro Gerät	Ersatzteilbezeichnung	Lager- bzw. DIN- Nummer	Maße	ca. kg /Teil
52	4702.32-1	1	Stützenhaltergehäuse	A-222 0		
53	4702.32-2	1	Lager	A-222 0		
54		2	Scheiben	DIN 125	Ø 23	
55		1	Schraube mit Mutter und Federring	DIN 601	M 20 x 120	
<hr style="border-top: 1px dashed black;"/>						
	<u>4702.32</u>	1	Abstellstütze komplett Bild-Nr. 49-55			

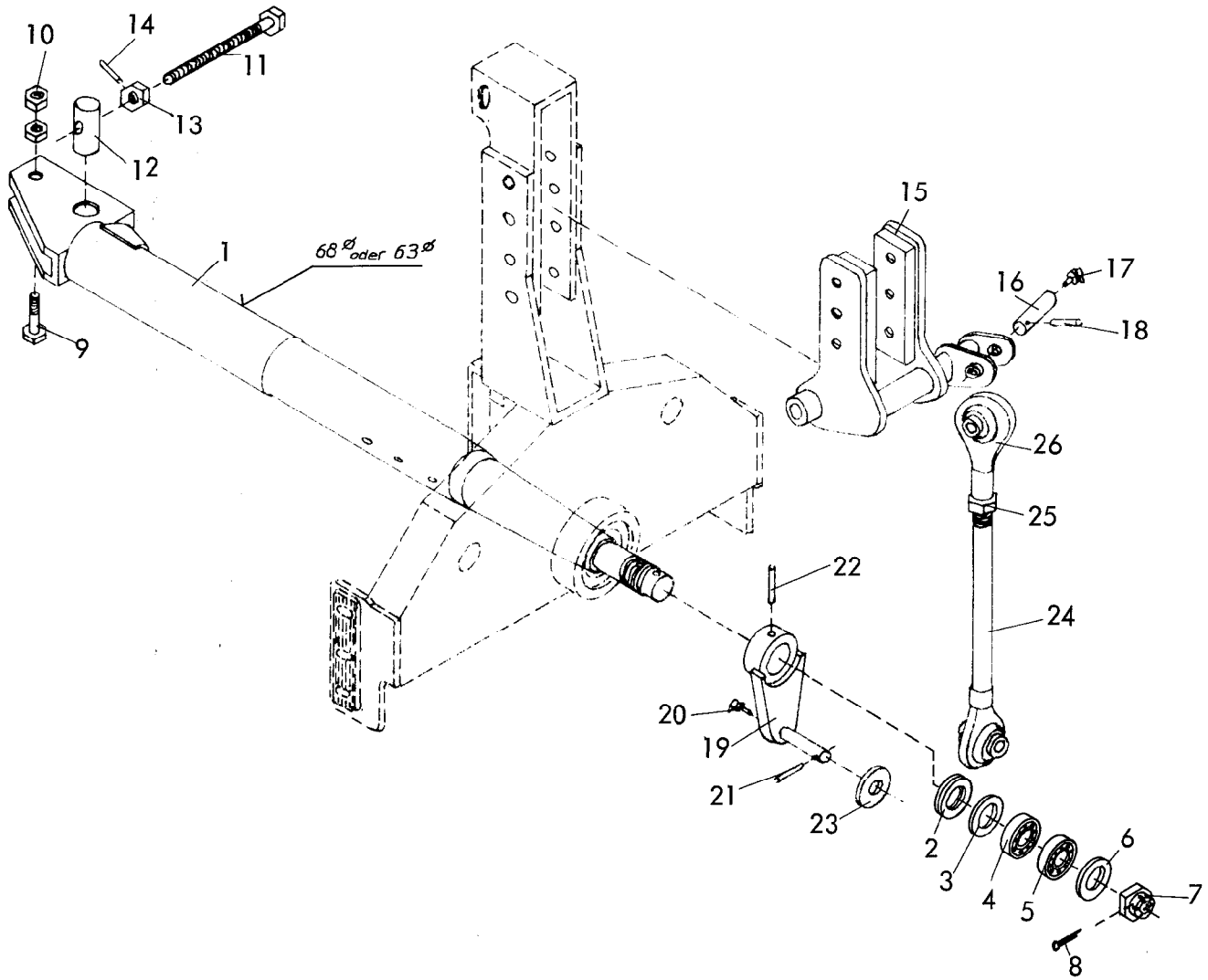


	Bild-Nr.	Bestell-Nr.		Lager-Nr.	Maße	Stück Gew. kg
Taube Y			<u>Drehachse (verstärkt , 68 ø)</u>			
	1	4703.13-1	1 Drehachse (verstärkt)	O - 249	68 ø	
	2	4703.13-2	1 Satz Dichtscheiben	A-1933 B		
	3	4703.13-3	1 Filzring	A-1933 B		
	4	4703.13-4	1 Kegelrollenlager	32 013		
	5	4703.13-5	1 Kegelrollenlager	30 211		
	6	4703.13-6	1 Filzstreifen		8x6x300	
	7	4703.13-7	1 Kronenmutter	GKM	48 x 1,5	
8	4703.13-8	1 Splint	DIN 94	8 x 80		
		4703.13	Drehachse (verstärkt) komplett			

8	Bild-Nr.	Bestell-Nr.		Lager-Nr.	Maße	Stück Gew. kg
Taube Y			<u>Drehachse (normal , 63 Ø)</u>			
	1	4703.14-1	1 Drehachse (normal)	I - 1138	63 Ø	
	2	4703.14-2	1 Satz Dichtscheiben	A-1933 B		
	3	4703.13-3	1 Filzring	A-1933 B		
	5	4703.14-5	2 Kegelrollenlager	30 211		
	6	4703.13-6	1 Filzstreifen		8x6x300	
	7	4703.13-7	1 Kronenmutter	GKM	48 x 1,5	
	8	4703.13-8	1 Splint	DIN 94	8 x 80	
		4703.14	1 Drehachse (normal) komplett			
9	4703.15-1	1 Schraube mit Mutter	DIN 601	20 x 75		
10	4703.15-2	1 flache Mutter	DIN 936	M 20		
		4703.15	Schraube mit 2 Muttern			
11	4292.34-1	1 Rahmenverlagerungsspindel	A - 1929			
12	4292.34-2	1 Spindelmutter	MF - 42			
13	4292.34-3	1 Mutter	DIN 555	M 20		
14	4292.34-4	1 Spannhülse	DIN 1481	6 x 30		
		4292.34	Rahmenverlagerungsspindel kpl.			
15	4703.16-1	1 Winkelhebel	I - 1546			
16	4703.16-2	1 Bolzen zur Nickvorrichtung	A - 2702			
17	4703.16-3	1 Schmiernippel	45 °			
18	4703.16-4	1 Spannhülse	DIN 1481	8 x 40		
		4703.16	Winkelhebel zur Nickvorrichtung komplett			
19	4703.17-1	1 Kurbel	A - 2706			
20	4703.17-2	1 Schmiernippel		90 °		
21	4703.17-3	1 Spannhülse	DIN 1481	8 x 40		
22	4703.17-4	1 Verbundstift	DIN 1481	13 x 75		

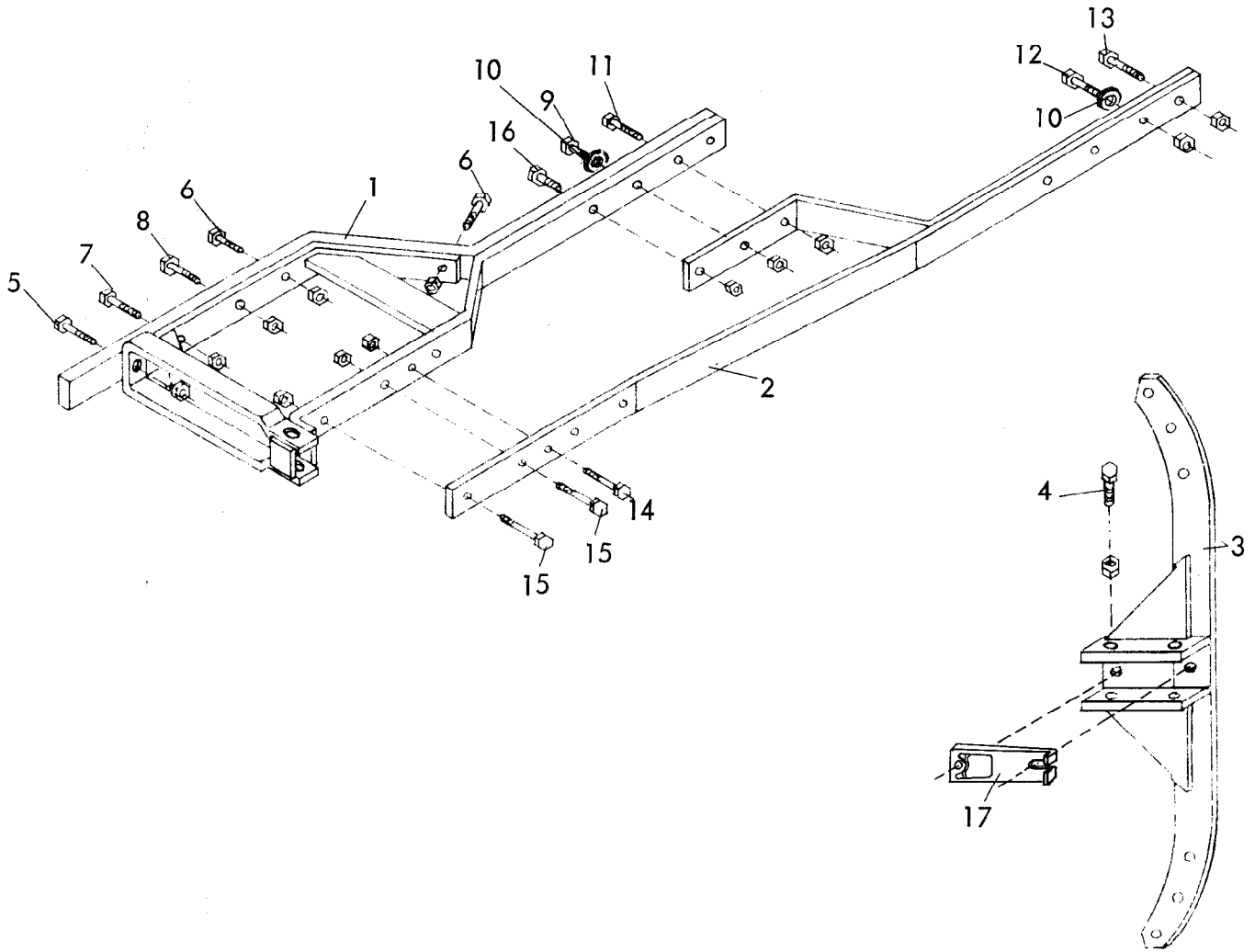


	Bild-Nr.	Bestell-Nr.		Lager-Nr.	Maße	Stück Gew. kg
Taube YE, YD	<u>Rahmen 2-furchig (Pflugtype L 55)</u>					
	1	4703.18-1	1 Rahmen 2-furchig	I-1092 F	70x20	
	3	4703.18-2	2 Grindel		60x20	
	4	4703.18-3	4 Schrauben mit Muttern	NVS 10K	20x60 b	
	5	4703.18-4	1 Schraube mit Mutter und Federring	DIN 931 8 G	20x65	
	6	4703.18-5	2 Schrauben mit Muttern und Federringen	DIN 601	20x55	
	17	4703.18-6	2 Schnittbreitenstellkeile	ZR - 1		
		4703.18	Rahmen 2-furchig (Taube L 55) komplett			

	Bild-Nr.	Bestell-Nr.		Lager-Nr.	Maße	Gew. kg	Stück
Taube YE, YD	7	4703.19-1	1 Schraube mit Mutter und Federring	DIN 960 8 G	20x1,5x65		
	8	4703.19-2	1 Schraube mit Mutter und Federring	DIN 960 8 G	20x1,5x80		
	9	4703.19-3	1 Schraube mit Mutter und Federring	DIN 960 8 G	20x1,5x100		
	10	4703.19-4	1 Scheibe (wenn ohne Stützrad geliefert)				
	11	4703.19-5	1 Schraube mit Mutter und Federring	DIN 960 8 G	20x1,5x90		
		4703.19	Grindelbefestigungsschrauben für Taube L 55				
			<u>Rahmen 2-furchig (Taube 55, Taube K 60)</u>				
	1	4703.20-1	1 Rahmen 2-furchig	I-1092 F	□ 70x25		
	3	4703.20-2	2 Grindel		60x25		
	4	4703.18-3	4 Schrauben mit Muttern	NVS 10K	20 x 60 b		
	5	4703.20-4	1 Schraube mit Mutter und Federring	DIN 931 8 G	20 x 70		
	6	4703.20-6	2 Schrauben mit Muttern und Federringen	DIN 601	20 x 60		
	17	4703.18-6	2 Schnittbreitenstellkeile	ZR - 1			
		4703.20	Rahmen 2-furchig (Taube 55, Taube K 60) kpl.				
	7	4703.21-1	1 Schraube mit Mutter und Federring	DIN 960 8 G	20x1,5x70		
	8	4703.19-5	1 Schraube mit Mutter und Federring	DIN 960 8 G	20x1,5x90		
	9	4703.21-3	1 Schraube mit Mutter und Federring	DIN 960 8 G	20x1,5x110		
	10	4703.19-4	1 Scheibe (wenn ohne Stützrad geliefert)				
	11	4703.19-3	1 Schraube mit Mutter und Federring	DIN 960 8 G	20x1,5x100		
		4703.21	Grindelbefestigungsschrauben für Taube 55, Taube K 60				

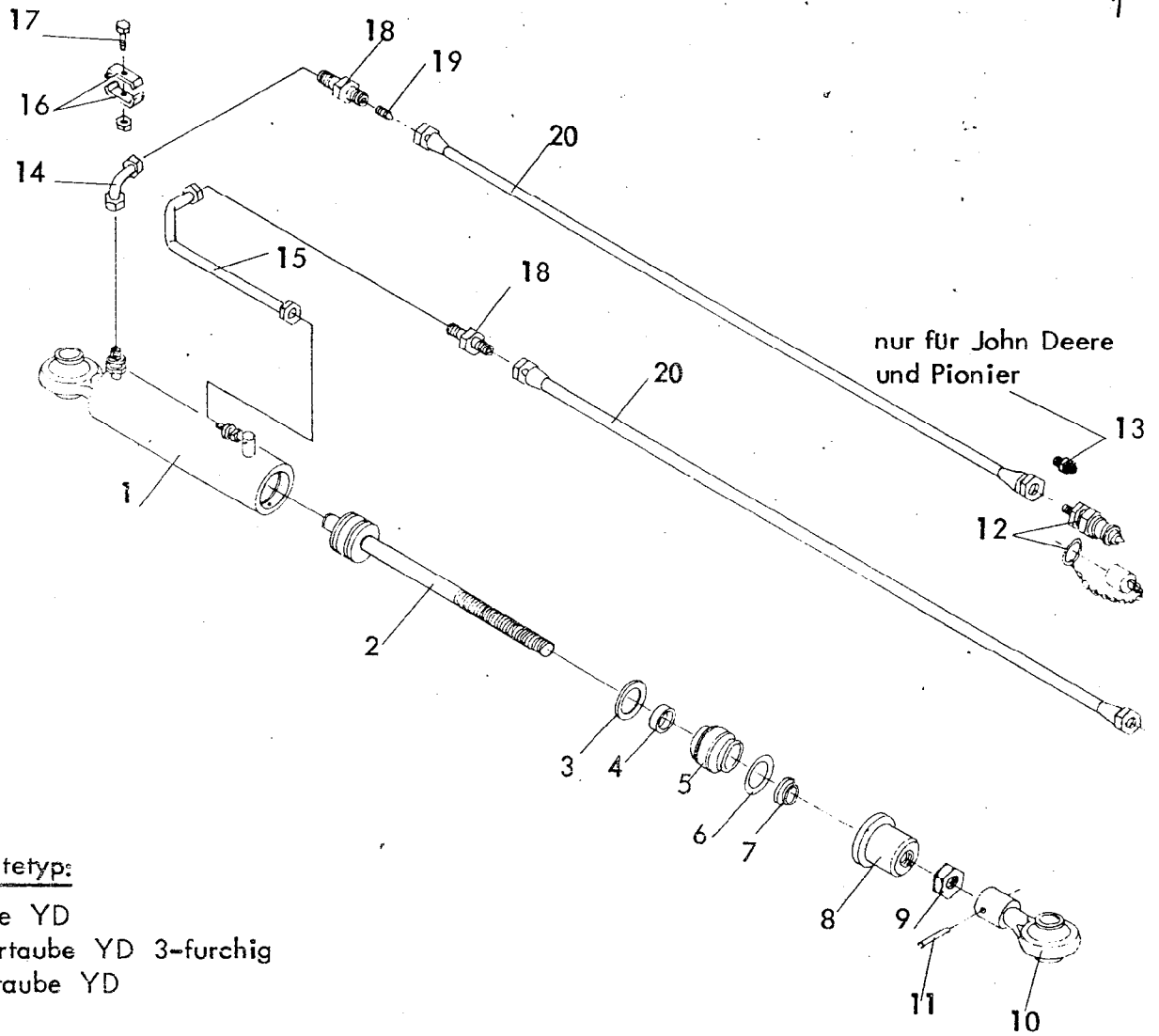
12	Bild-Nr.	Bestell-Nr.		Lager-Nr.	Maße	Stück Gew. kg		
Taube YE, YD			Rahmen 2-furchig (Taube 55 v, Taube K 60 v)					
	1	4703.22-1	1 Rahmen 2-furchig	I-1092 F	□ 70 x 30			
	3	4703.22-2	2 Grindel		70 x 30			
	4	4703.18-3	4 Schrauben mit Muttern	NVS 10K	20 x 60 b			
	5	4703.22-4	1 Schraube mit Mutter und Federring	DIN 931 8 G	20 x 75			
	6	4703.22-5	2 Schrauben mit Muttern und Federringen	DIN 601	20 x 65			
	17	4703.18-6	2 Schnittbreitenstellkeile	ZR - 1				
		4703.22	Rahmen 2-furchig (Taube 55v, Taube K 60 v)kpl.					
	7	4703.19-2	1 Schraube mit Mutter und Federring	DIN 960 8 G	20x1,5x80			
	8	4703.19-3	1 Schraube mit Mutter und Federring	DIN 960 8 G	20x1,5x100			
	9	4703.21-3	1 Schraube mit Mutter und Federring	DIN 960 8 G	20x1,5x110			
	10	4703.19-4	1 Scheibe (wenn ohne Stützrad geliefert)					
	11	4703.21-3	1 Schraube mit Mutter und Federring	DIN 960 8 G	20x1,5x110			
		4703.23	Grindelbefestigungsschrauben für Taube 55v, Taube K60v					
				Rahmen 2-furchig (Taube 55 ev, Taube K 60 ev)				
	1	4703.24-1	1 Rahmen 2-furchig	I-1092 F	□ 70x40			
	3	4703.22-2	2 Grindel		70x30			
4	4703.18-3	4 Schrauben mit Muttern	NVS 10K	20 x 60 b				
5	4703.24-4	1 Schraube mit Mutter und Federring	DIN 931 8 G	20 x 90				
6	4703.22-4	2 Schrauben mit Muttern und Federringen	DIN 601	20 x 75				
17	4703.18-6	2 Schnittbreitenstellkeile	ZR - 1					
	4703.24	Rahmen 2-furchig, (Taube 55 ev, Taube K 60 ev) komplett						

	Bild-Nr.	Bestell-Nr.		Lager-Nr.	Maße	Gew. kg	Stück 13	
Taube YE, YD	7	4703.19-5	1 Schraube mit Mutter und Federring	DIN 960 8 G	20x1,5x90			
	8	4703.21-3	1 Schraube mit Mutter und Federring	DIN 960 8 G	20x1,5x110			
	9	4703.25-3	1 Schraube mit Mutter und Federring	DIN 960 8 G	20x1,5x120			
	10	4703.19-4	1 Scheibe (wenn ohne Stützrad geliefert)					
	11	4703.25-5	1 Schraube mit Mutter und Federring	DIN 960 8 G	20x1,5x120			
			4703.25	Grindelbefestigungsschrauben für Taube 55 ev, Taube K60 ev				
				<u>Rahmen 3-furchig (Taube L 55)</u>				
	1	4703.18-1	1 Rahmen 2-furchig	I-1092 F	□ 70 x 20			
	2	4703.26-2	1 Drittkörperahmenansatz	I-1092 F				
	3	4703.26-3	3 Grindel		60 x 20			
	4	4703.26-4	6 Schrauben mit Muttern	NVS 10 K	20 x 60 b			
5	4703.18-4	1 Schraube mit Mutter und Federring	DIN 931 8 G	20 x 65				
6	4703.18-5	2 Schrauben mit Muttern und Federringen	DIN 601	20 x 55				
14	4703.18-4	1 Schraube mit Mutter und Federring	DIN 601	20 x 65				
15	4703.26-8	2 Schrauben mit Muttern und Federringen	DIN 601	20 x 90				
16	4703.26-9	1 Schraube mit Mutter und Federring	DIN 601	20 x 80				
17	4703.26-10	3 Schnittbreitenstellkeile	ZR - 1					
		4703.26	Rahmen 3-furchig (Taube L 55) komplett					
7	4703.19-1	1 Schraube mit Mutter und Federring	DIN 960 8 G	20x1,5x65				
8	4703.19-2	1 Schraube mit Mutter und Federring	DIN 960 8 G	20x1,5x80				
9	4703.19-5	1 Schraube mit Mutter und Federring	DIN 960 8 G	20x1,5x90				

14

	Bild-Nr.	Bestell-Nr.		Lager-Nr.	Maße	Gew. kg	Stück
Taube YE, YD	11	4703.19-3	1 Schraube mit Mutter und Federring	DIN 960 8 G	20x1,5x100		
	12	4703.19-3	1 Schraube mit Mutter und Federring	DIN 960 8 G	20x1,5x100		
	13	4703.19-3	1 Schraube mit Mutter und Federring	DIN 960 8 G	20x1,5x100		
		4703.27	Grindelbefestigungsschrauben für Taube L 55 (3-furchig)				
			<u>Rahmen 3-furchig (Taube 55, Taube K 60)</u>				
	1	4703.20-1	1 Rahmen 2-furchig	I-1092 F	□ 70 x 25		
	2	4703.28-2	1 Drittkörperahmenansatz	I-1092 F			
	3	4703.28-3	3 Grindel		60 x 25		
	4	4703.28-4	6 Schrauben mit Muttern	NVS 10 K	20 x 60 b		
	5	4703.20-4	1 Schraube mit Mutter und Federring	DIN 931 8 G	20 x 70		
	6	4703.20-6	2 Schrauben mit Muttern und Federringen	DIN 601	20 x 60		
	14	4703.18-4	1 Schraube mit Mutter und Federring	DIN 601	20 x 65		
	15	4703.26-8	2 Schrauben mit Muttern und Federringen	DIN 601	20 x 90		
	16	4703.26-8	1 Schraube mit Mutter und Federring	DIN 601	20 x 90		
	17	4703.26-10	3 Schnittbreitenstellkeile	ZR - 1			
		4703.28	Rahmen 3-furchig (Taube 55, Taube K 60) komplett				
	7	4703.21-1	1 Schraube mit Mutter und Federring	DIN 960 8 G	20x1,5x70		
	8	4703.19-5	1 Schraube mit Mutter und Federring	DIN 960 8 G	20x1,5x90		
	9	4703.19-3	1 Schraube mit Mutter und Federring	DIN 960 8 G	20x1,5x100		
	11	4703.25-3	1 Schraube mit Mutter und Federring	DIN 960 8 G	20x1,5x120		
	12	4703.19-3	1 Schraube mit Mutter und Federring	DIN 960 8 G	20x1,5x100		

	Bild-Nr.	Bestell-Nr.		Lager-Nr.	Maße	Gew. kg	Stück 15
Taube YE, YD	13	4703.19-3	1 Schraube mit Mutter und Federring	DIN 960 8 G	20x1,5x100		
		4703.29	Grindelbefestigungsschrauben für Taube 55, Taube K 60 (3-furchig)				
			<u>Rahmen 3-furchig (Taube 55 v, Taube K 60 v)</u>				
	1	4703.22-1	1 Rahmen 2-furchig	I-1092 F	□ 70 x 30		
	2	4703.30-2	1 Drittkörperahmenansatz	I-1092 F			
	3	4703.30-3	3 Grindel		70 x 30		
	4	4703.30-4	6 Schrauben mit Muttern	NVS 10 K	20 x 60 b		
	5	4703.22-4	1 Schraube mit Mutter	DIN 931 8 G	20 x 75		
	6	4703.22-5	2 Schrauben mit Muttern und Federringen	DIN 601	20 x 65		
	14	4703.22-5	1 Schraube mit Mutter und Federring	DIN 601	20 x 65		
	15	4703.26-8	2 Schrauben mit Muttern und Federringen	DIN 601	20 x 90		
	16	4703.30-9	1 Schraube mit Mutter und Federring	DIN 601	20 x 100		
	17	4703.26-10	3 Schnittbreitenstellkeile	ZR - 1			
		4703.30	Rahmen 3-furchig (Taube 55 v, Taube K 60v) kpl.				
	7	4703.19-2	1 Schraube mit Mutter und Federring	DIN 960 8 G	20x1,5x80		
	8	4703.19-3	1 Schraube mit Mutter und Federring	DIN 960 8 G	20x1,5x100		
	9	4703.21-3	1 Schraube mit Mutter und Federring	DIN 960 8 G	20x1,5x110		
	11	4703.31-4	1 Schraube mit Mutter und Federring	DIN 960 8 G	20x1,5x130		
	12	4703.19-3	1 Schraube mit Mutter und Federring	DIN 960 8 G	20x1,5x100		
	13	4703.19-3	1 Schraube mit Mutter und Federring	DIN 960 8 G	20x1,5x100		
		4703.31	Grindelbefestigungsschrauben für Taube 55 v, Taube K60 v (3-furchig)				



Gerätetyp:

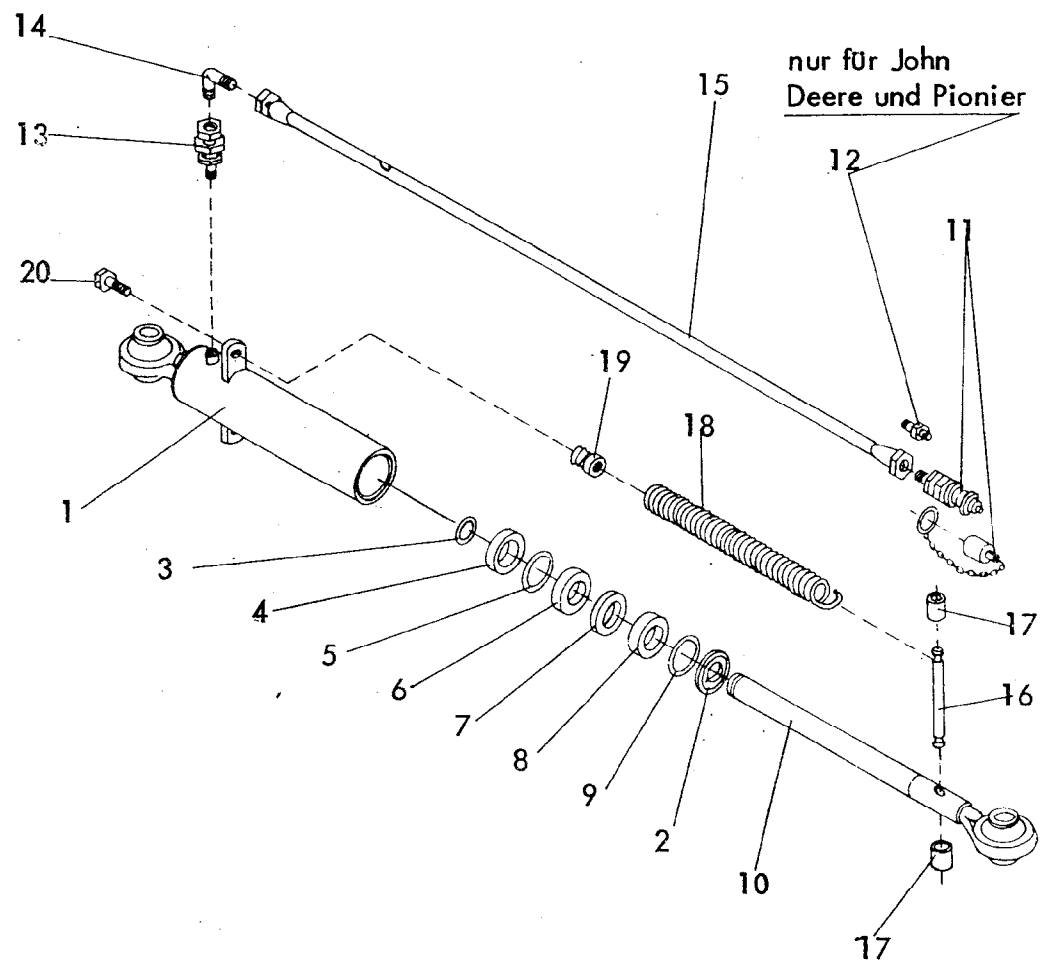
Taube YD
 Supertaube YD 3-furchig
 Feldtaube YD

Gerätetyp: \varnothing 50 Hydraulikzylinder (doppeltwirkend) Typ: S/M 4910 50x172x506 - 1335

Bild-Nr.	Bestellnummer	Stück pro Gerät	Ersatzteilbezeichnung	Lager- bzw. DIN-Nummer	Maße	ca. kg/Teil
1	8101.01-1	1	Zylinderrohr	32 201		
2	8101.01-2	1	Kolbenstange	32 036		
3	8101.01-3	1	O-Ring	N 51 710		
4	8101.01-4	1	Nutring			
5	8101.01-5	1	Kolben	458 71		
6	8101.01-6	1	Sprengring	43 522		
7	8101.01-7	1	Abstreifring			
8	8101.01-8	1	Blocklängenmutter	45 872		
9		1	Sechskantmutter	DIN 934 m 5 S	M 24 x 1,5	
10	8101.01-9	1	Kugelgelenk	45 869		
11		1	Spannhülse	DIN 1481	6 x 32	
<u>8101.01</u>			Zylinder komplett, Bild-Nr. 1 - 11			

2 Gerätetyp: Ø 50 Hydraulikzylinder (doppeltwirkend) Typ: S/M 4910 50x172x506 - 1335

Bild-Nr.	Bestellnummer	Stück pro Gerät	Ersatzteilbezeichnung	Lager- bzw. DIN-Nummer	Maße	ca. kg / Teil
			<u>Kupplungsstecker:</u>			
12	8101.02		Aeroquip-Stecker mit Staubkappe			
12	8101.03		Argus-Schraubkupplung mit Staubkappe			
12	8101.04-1		John-Deere-Kupplung mit Staubkappe			
13	8101.04-2		Gewindestutzen	15.009-12-8		
	<u>8101.04</u>		John-Deere-Kupplung komplett			
12	8101.05-1		Pionier-Stecker mit Staubkappe			
13	8101.04-2		Gewindestutzen	15.009-12-8		
	<u>8101.05</u>		Pionier-Stecker komplett			
14	8101.06-1	1	Hydraulikverbindungsrohr (kurz)	E - 2139		
15	8102.06-2	1	Hydraulikverbindungsrohr (lang)	E - 2139		
16	8102.06-3	2	Schellenhälfte	E - 2139		
17		1	Schraube mit Mutter und Federring	DIN 601	M 6 x 25	
18	8101.06-4	2	gerade Verschraubung	A - 2701	G 12 L	
19	8101.06-5	1	Gewindestift	E - 2139		
20	8102.06-6	2	Hydraulikschlauch	NW 10	1000 lg	
	<u>8102.06</u>		Ölleitung komplett, Bild-Nr. 14-20			



Montage: Teile 2, 9, 8, 7, 6, 5, und 4 in vorstehender Reihenfolge auf die Kolbenstange schieben, Sprengring 3 aufsetzen. Kolbenstange in das Zylinderrohr 1 einschieben und Sprengringe 5 und 9 im Zylinderrohr einrasten lassen.

Demontage: Schraubenzieher in den Ölstützen einführen und Sprengring 3 von Kolbenstange 10 lösen.

Gerätetypen: Feldtaube YE
 Taube YE
 Supertaube YE 3-furchig

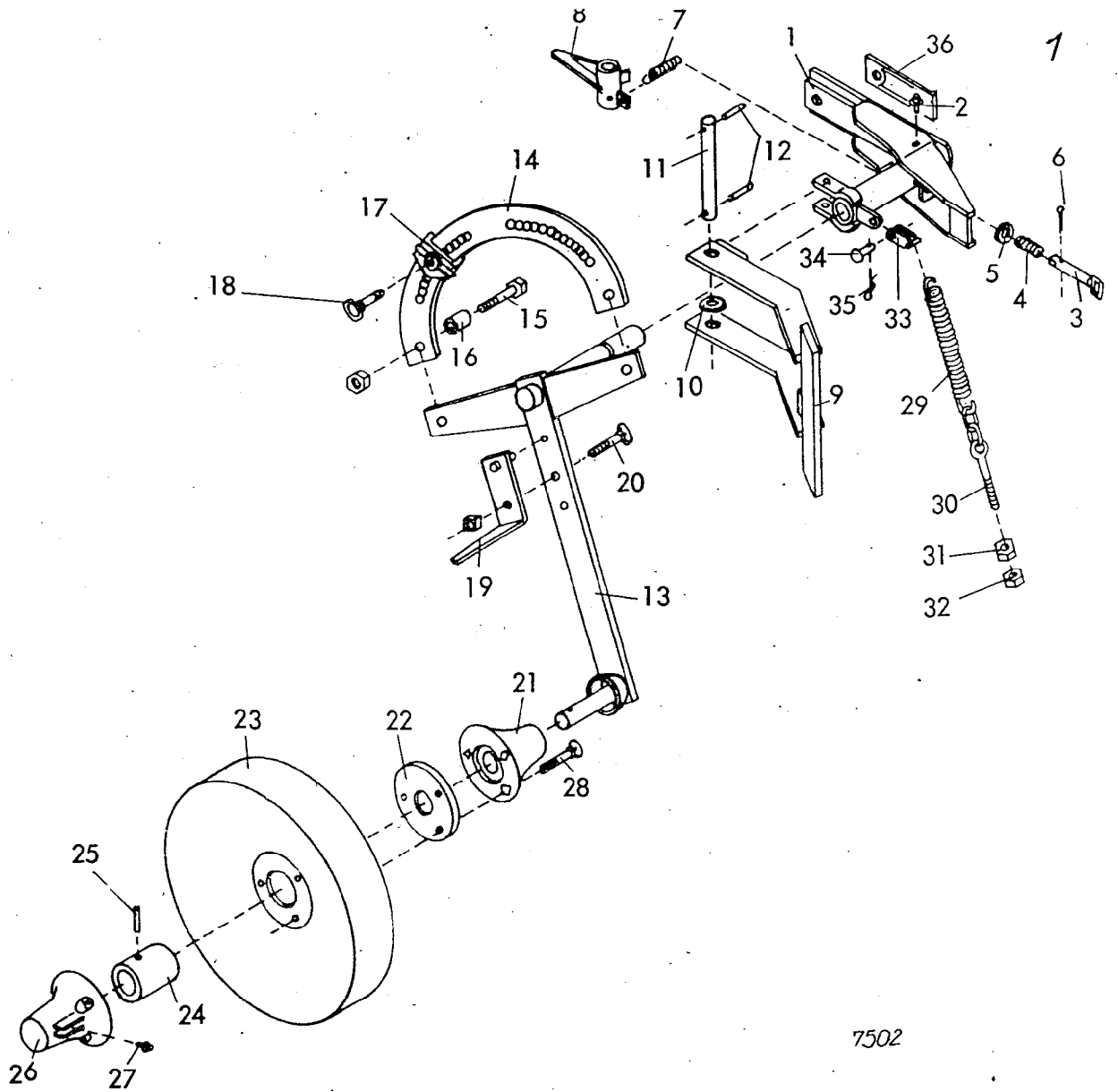
2. Gerätetyp: Ø 50 Hydraulikzylinder (einfachwirkend) Type: 35 114 16 02

Bild-Nr.	Bestellnummer	Stück pro Gerät	Ersatzteilbezeichnung	Lager- bzw. DIN- Nummer	Maße	ca. kg /Teil
1	8109.01-1	1	Zylinder	32 677		
2	8109.01-2	1	Abstreifer	46 326	44,5/56x 6	
3	8103.01-7	1	Sprengring	43 521	41,5x 2,5	
4	8103.01-2	1	Buchse	44 400		
5	8101.01-6	1	Sprengring	43 522 DIN 17 223	50,5x 2,5	
6	8103.01-4	1	Buchse	43 846 DIN 2391	Ø50x2,5x19	
7	8109.01-3	1	Nutring		45x53x 8 P 121	
8	8103.01-6	1	Buchse	44 406	44 384 R	
9	8101.01-6	1	Sprengring	43 522	50,5x 2,5	
10	8109.01-4	1	Kolbenstange	32 769	Ø 45x 354	
	<u>8109.01</u>	1	Zylinder komplett Bild- Nr. 1-10			
			<u>Kupplungsstecker:</u>			
11	8101.02		Aeroquip- Stecker mit Staubkappe			
11	8101.03		Argus- Schraubkupplung mit Staubkappe			
11	8101.04-1		John- Deere- Kupplung mit Staubkappe			
12	8101.04-2		Gewindestutzen	15.009-12-8		
	<u>8101.04</u>		John- Deere- Kupplung komplett			
11	8101.05-1		Pionier- Stecker mit Staubkappe			
12	8101.04-2		Gewindestutzen	15.009-12-8		
	<u>8101.05</u>		Pionier- Stecker komplett			
13	8103.06-1	1	Rückschlagventil		RHV-12LM- ed	
14	8103.06-2	1	einstellbarer Winkel- Anschluß- stutzen		ev W 12 L	
15	8102.06-6	1	Hydraulikschlauch	NW 10	1000 lg.	

Geratetyp: Ø 50 Hydraulikzylinder (einfachwirkend) Type : 35 114 16 02

3

Bild-Nr.	Bestellnummer	Stück pro Gerät	Ersatzteilbezeichnung	Lager- bzw. DIN- Nummer	Maße	ca. kg/Teil
	<u>8103.06</u>	1	Ölleitung komplett Bild- Nr. 13-15			
16	8109-02-1	1	Federbolzen	E- 2373		
17	8109.02-2	2	Distanzhülsen	E- 2373		
18	8109.02-3	2	Federn	TCF- 257		
19	8109.02-4	2	Federhalter	SCF- 6x 30		
20		2	Schrauben mit Federring	DIN 601	M 10x 35	
	<u>8109.02</u>	2	Drehausgleichsfedern komplett Bild- Nr. 16-20			



7502

	Bild-Nr.	Bestell-Nr.		Lager-Nr.	Maße	Stück Gew. kg
Stützrad mit Gleitlagerung für Drehpflüge	1	7502.01-1	1 Stützradh alter	I-1128E/1		
	2	7502.01-2	1 Schmiernippel	KX-8x7		
	3	7502.01-3	1 Sicherungsstock	I-1128E/2		
	4	7502.01-4	1 Feder	DF - 129		
	5	7502.01-5	1 Scheibe	DIN 126	14 Ø	
	6	7502.01-6	1 Splint	DIN 94	4 x 25	
		7502.01	Stützradhalter kpl.			
	7	7502.02	1 Feder	CF - 149		
	8	7502.03	1 Riegel	RD - 18		

2	Bild-Nr.	Bestell-Nr.	Benennung	Lager - Nr.	Maße	Stück pro Gerät
tztad mit aitlagerung Ur hpflüge	9	7502.04-1	1 Mitnehmer	I-1090 D/1		
	10	7502.04-2	2 Scheiben	DIN 126	23 ϕ	
	11	7502.04-3	1 Lagerbolzen	I-1090 D/2		
	12	7502.04-4	2 Spannhülsen	DIN 1481	6 x 36	
		7502.04	Mitnehmer komplett			
	13 {	7502.05-1 oder 7502.06-1	1 Stützradstiel 50 x 22 1 Stützradstiel 50 x 25	O-223 C/1 O-223 C/2		
	14	7502.05-2	1 Rastenbogen	O-223 C/3		
	15	7502.05-6	2 Schrauben mit Muttern und Federringen	DIN 601	16 x 70	
	16	7502.05-5	2 Distanzrohre	A - 2231		
	17	7502.05-3	2 Rasten	RD - 19		
	18	7502.05-4	2 Schrauben mit Griff	OS-16 x 35		
	19	7502.05-7	1 Abstreifer	A - 2037 B		
	20	7502.05-8	1 Senkschraube mit Mutter und Federring	DIN 608	10 x 45	
		7502.05	Stützradstiel 50 x 22 für Gleitlager komplett			
		7502.06	Stützradstiel 50 x 25 für Gleitlager komplett			
	21	7502.08-1	1 hintere Radnabe	RWA - 44		
	22	7502.08-2	2 Dichtungen	DW - 4		
	23	7502.11-3	1 Radscheibe	RVA - 404	400 ϕ x 110	
	23	7502.08-3	1 Radscheibe	RVA - 504	500 ϕ x 100	
	23	7502.09-3	1 Radscheibe	RVA - 505	500 ϕ x 120	
	24	7502.08-4	1 Stoßring	SW - 45		
	25	7502.08-5	1 Kerbstift	DIN 1473	8 x 50	
	26	7502.08-6	1 vordere Radnabe	RWA - 45		
	27	7502.08-7	1 Schmiernippel	KX - 8 x 7		
	28	7502.08-8	3 Senkschrauben mit Muttern und Federringen	DIN 608	10 x 50	
		7502.11	Radscheibe (400 ϕ , 110 mm breit) mit Gleitlagerung komplett			



Betriebsanleitung und Ersatzteilliste

Anbau-Drehpflüge

Taube YE / YD

(L) 55, 55 v, K 60 (v)

Bei Ersatzteilbestellungen bitte Rückseite beachten!

RABEWERK

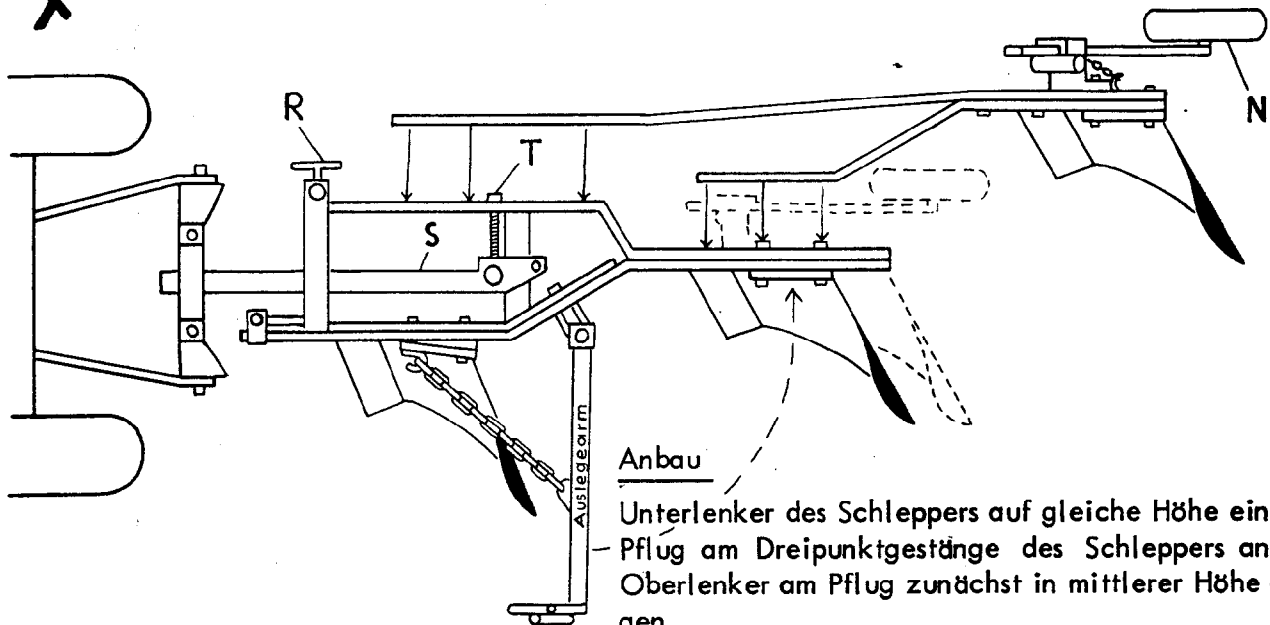
	Bild-Nr.	Bestell-Nr.	Benennung	Lager - Nr.	Maße	Stück pro Ger
Stützrad mit Gleitlagerung für Drehpflüge		7502.08	Radscheibe (500 \varnothing , 100 mm breit) mit Gleitlagerung komplett			
		7502.09	Radscheibe (500 mm \varnothing , 120 mm breit) mit Gleitlagerung kompl.			
	29	7502.07-8	1 Feder	CF-250		
	30	7502.07-9	1 Ösenschraube	OS-16x75		
	31	7502.07-3	1 Mutter	DIN 555	M 16	
	32	7502.07-10	1 flache Mutter	DIN 936	M 16	
	33	7502.07-4	1 Federhalter	A - 2174		
	34	7502.07-5	1 Nietbolzen	DIN 124	16 x 35	
	35	7502.07-6	1 Federsteckstock	BTB-5x20 D		
		7502.07	Feder mit Ösenschraube kompl.			
36	7502.10	1 Breitenstellkeil	ZR - 1			



RABEWERK

H.D. 7. 72 Nr. 821

Bedienungsanleitung für Drehpflug „Taube“



Anbau

Unterlenker des Schleppers auf gleiche Höhe einstellen; Pflug am Dreipunktgestänge des Schleppers anbauen, Oberlenker am Pflug zunächst in mittlerer Höhe anbringen.

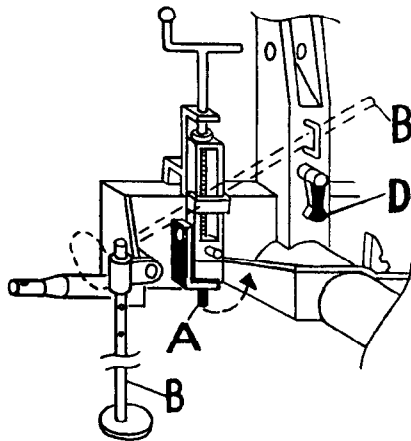
Bei hydraulischer Drehung: Hydraulik-Anschlüsse kuppeln:

- 1 Anschluß - einwirkend
- 2 Anschlüsse - doppelwirkend

Wichtig

Beim An- und Abkuppeln der Hydraulik-Schläuche müssen diese drucklos sein. Zum Abkuppeln wird der Pflug immer auf die rechtswendenden Körper abgestellt, die Endlagenverriegelung **A** muß eingelegt sein, dann erst werden die Hydraulik-Schläuche drucklos gemacht:

- einwirkend - Hydraulik-Steuerhebel auf "Senken"
- doppelwirkend - Motor abstellen und Hydraulik-Steuerhebel in beide Richtungen bedienen.



Drehprobe - hydraulisch drehend

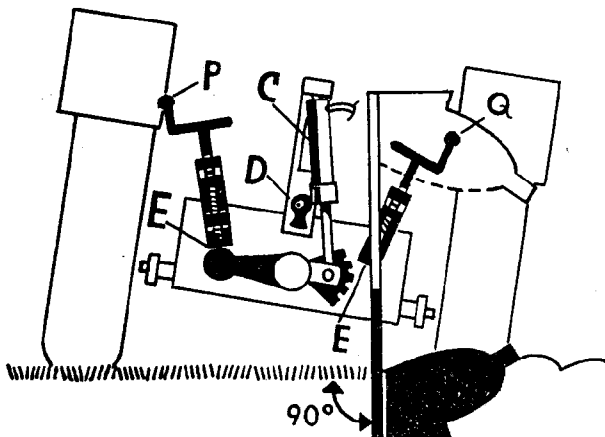
Pflug anheben, Abstellstütze **B** umstecken, Drehzylinder (unter Druck setzen und Endlagenverriegelung **A** lösen.

Drehung einleiten; einwirkend - Steuerhebel so lange auf "Senken" stellen, bis der Pflug über den Totpunkt gedreht hat und von der Sperrklinke **D** gehalten wird. Dann Steuerhebel auf "Heben" bis der Pflug am Anschlag **E** anliegt.

Doppelwirkend - Steuerhebel auf "Lösen" so lange festhalten, bis der Pflug über den Totpunkt gedreht hat und von der Sperrklinke **D** gehalten wird, dann Steuerhebel in Gegenrichtung bedienen bis der Pflug am Anschlag **E** anliegt.

Wiederholtes vorzeitiges Umschalten kann zu Schäden an der Hydraulik des Pfluges führen.

Stellt sich beim Drehen heraus, daß der Pflug nicht hoch genug angehoben wird, so sind die Hubstangen des Dreipunktgestänges zu kürzen. Reicht das nicht aus, so wird der Oberlenker am Pflug in einer höheren Lage festgestec



Falldrehung

Pflug anheben, Abstellstütze **B** umstecken, Transportsperre **F** lösen, Handhebel **G** ziehen - Pflug dreht dann automatisch (Handhebel wird am Zahnring **H** auf günstige Griffnähe eingestellt). Die Drehenergie kann durch die Anordnung des Oberlenkers am Pflugkopf und durch die Stellschraube **J** reguliert werden. Die Drehenergie wird größer, wenn der Oberlenker in ein höheres Loch umgesteckt wird.

Einstellung der vollautomatischen Falldrehung:

Stock **L** muß bei der Arbeit unter dem Oberlenker liegen. Für Straßenfahrt wird der Stock zurückgezogen, damit keine Drehbewegung eingeleitet wird.

Einstellung vor dem Ersteinsatz:

Die Stellmutter **M** nach oben schrauben; den Pflug in ganz ausgehobener Stellung stehen lassen, dann die Stellmutter **M** so weit herunterdrehen bis der Pflug selbständig dreht - Vorsicht vor dem sich drehenden Pflug!

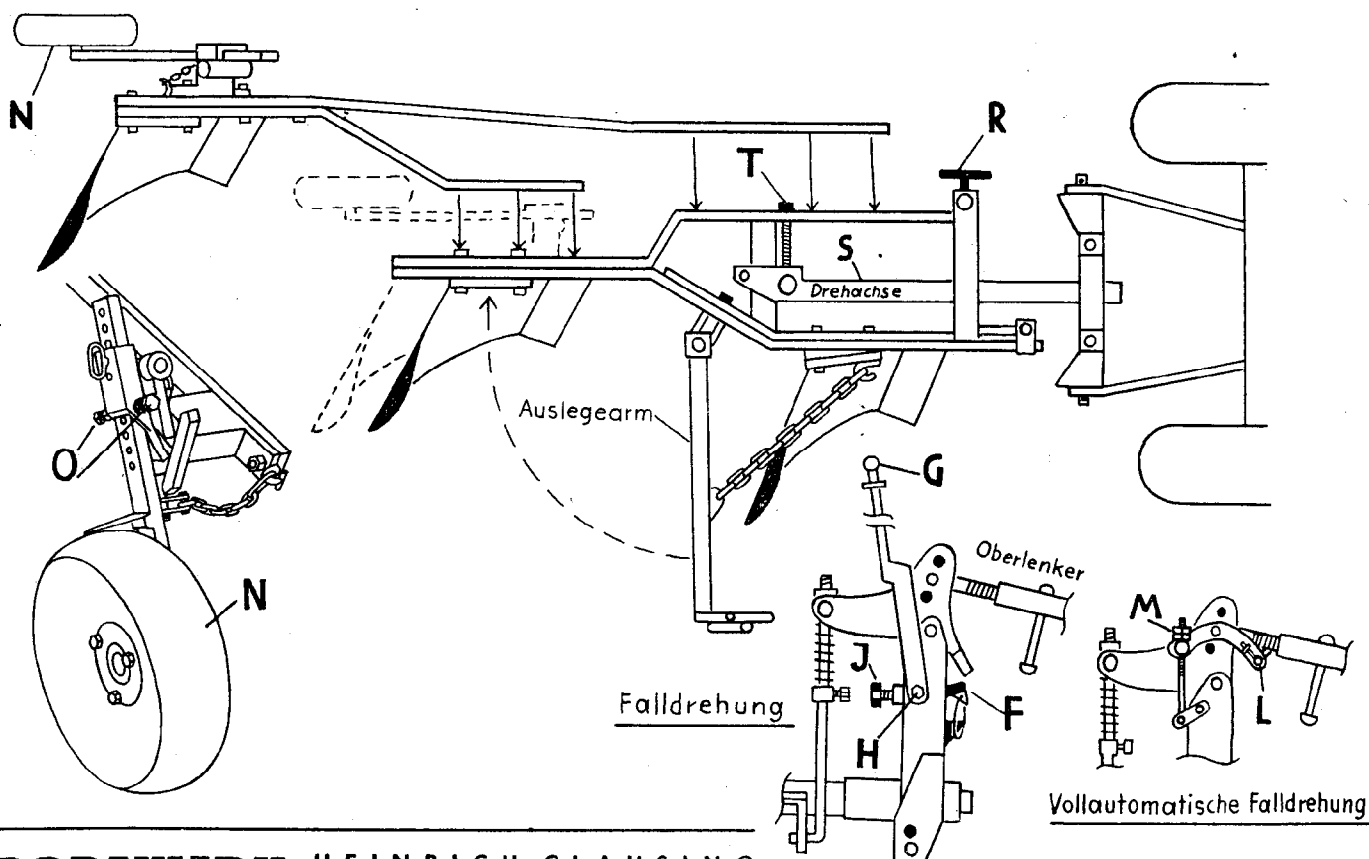
Einstellung

Die Unterlenker müssen während der Arbeit seitlich beweglich sein. In ausgehobener Lage sollen jedoch diese, soweit es die Einrichtung am Schlepper erlaubt, seitlich fest sein.

Arbeitstiefe

Der Tiefgang des Pfluges wird mit dem Hydraulik-Steuerhebel im Bereich "Zugkraftregelung" oder "Mischregelung" gewählt. Die gleichmäßige Arbeitstiefe vom ersten zum letzten Pflugkörper wird mit dem Oberlenker eingestellt - der Pflugrahmen muß parallel zur Bodenoberfläche liegen. Der Oberlenker soll beim Pflügen vom Schlepper zum Pflug leicht ansteigen.

Bei der Ausrüstung mit einem Tastrad **N** wird dieses der gewünschten Arbeitstiefe entsprechend eingestellt. Mit den Anschlagsschrauben **O** kann ein Tiefenausgleich von der linken zur rechten Pflughälfte vorgenommen werden. Die Schrauben **O** sind so einzustellen, daß der Stützradstiel sich gerade noch verschieben läßt.



Neigung

Für jede Pflughälfte wird die Neigung getrennt eingestellt. Bodenoberfläche und-Grindel sollen etwa im rechten Winkel zueinander stehen.

Spindel **P** für rechtswendende Pflughälfte

Spindel **Q** für linkswendende Pflughälfte.

Mit der Neigung kann ein Tiefenausgleich der vorderen Pflugkörper vorgenommen werden. Arbeitet der erste Körper einer Pflughälfte zu flach, so wird dies durch stärkere Neigung zum Gepflügten ausgeglichen.

Schnittbreite des 1. Körpers

Die Schnittbreite des 1. Körpers wird mit der Spindel **R** eingestellt;

linksum - schmaler

rechtsrum - breiter

Ist nach diesen Einstellungen ein Gegensteuern des Schleppers notwendig, so muß die Drehachse **S** verschoben werden.

Zieht der Schlepper z. B. vorn zum Gepflügten, so muß die Drehachse **S** mit den Spindeln **R** und **T** zum Gepflügten hin verschoben werden.

Vorwerkzeuge

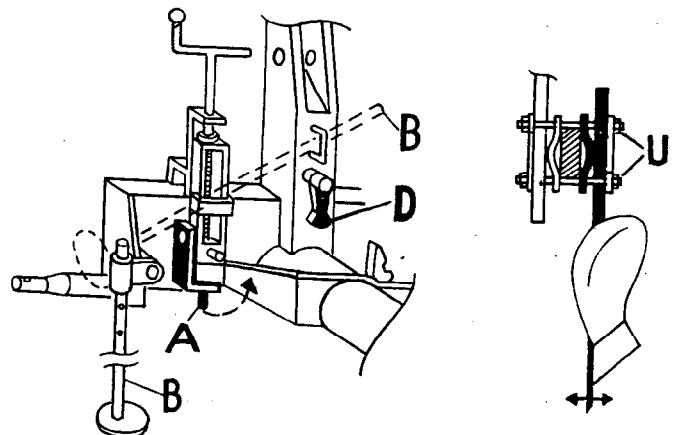
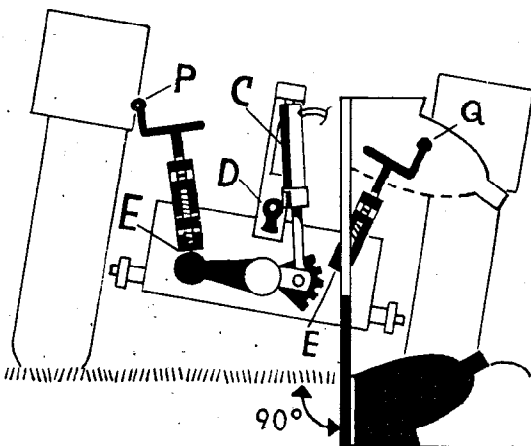
Sie lassen sich einzeln verstellen. Mit den Befestigungsschrauben **U** kann die Lage der Düngereinleger-Vorschäler auch seitlich zum Pflugkörper verändert werden. Auf gleichmäßigen Tiefgang der Vorwerkzeuge untereinander ist zu achten.

Transportstellung - hydraulische Drehung

Rechtswendende Pflughälfte zeigt nach unten. Die Endlagenverriegelung **A** wird eingelegt.

- bei Falldrehung

Rechtswendende Pflughälfte zeigt nach unten. Die Transportsperre **F** wird eingelegt.



Wartung und Pflege

Alle beweglichen Teile, insbesondere Spindeln und Tastrad, sind von Zeit zu Zeit mit Fett zu versorgen. Sämtliche Schrauben sind des öfteren auf festen Sitz zu überprüfen - dies ist besonders wichtig nach dem Ersteinsatz.

Achtung

Der Aufenthalt im Schwenkbereich des Gerätes ist zu meiden. Die Transportsicherung **A** (bei hydraulisch drehend) bzw. **F** (Falldrehung) muß bei der Straßenfahrt eingelegt sein. Verkehrsgefährdende Teile am Anbaugerät müssen bei der Straßenfahrt abgedeckt bzw. mit weiß - rot gestreiften Tafeln oder Folien kenntlich gemacht werden. Ausführliche Information, auch über die Beleuchtungsvorschriften, ist der Straßenverkehrszulassungsordnung zu entnehmen.

Empfehlung

Wollen Sie gleichzeitig mit dem Pflügen Ihren Acker saattfertig machen oder sogar pflügen, saattbettbereiten und säen - in einem Arbeitsgang und spurenfrei - dann informieren Sie sich bitte über Rabewerk-Pflugnachlaufgeräte.