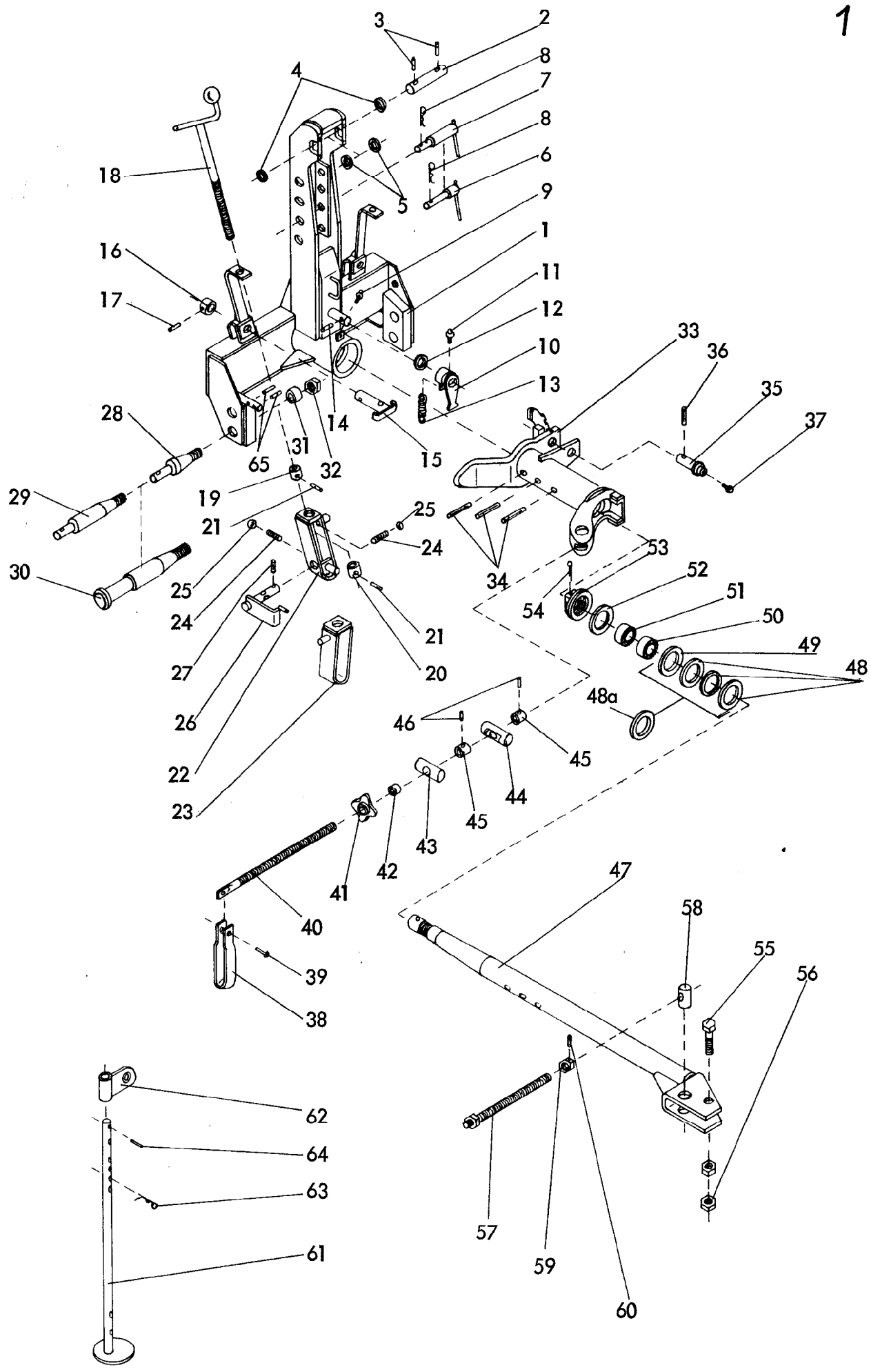


Betriebsanleitung
Ersatzteilliste

Anbau-Drehpflüge
Taube YE, YD Br. 3





2 Gerätetyp: Taube YE/YD , Baureihe 3

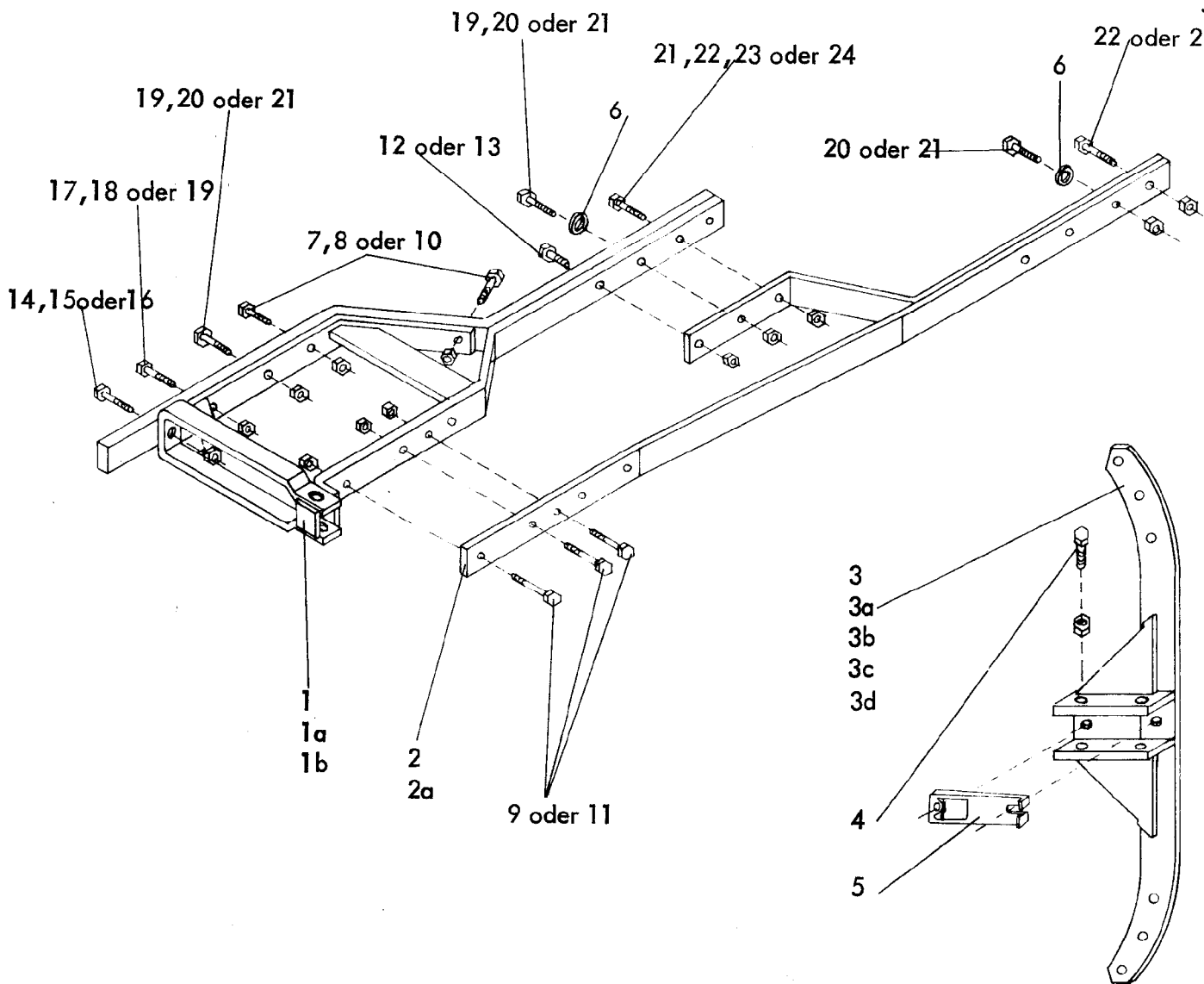
Bild-Nr	Bestellnummer	Stück pro Gerät	Ersatzteilbezeichnung	Lager- bzw. DIN- Nummer	Maße	ca. kg /Teil
1	4703.45	1	Turm mit Nilosring 32013X AV	O-537		
2	4703.33	1	oberer Zylinderbolzen	O-537	Ø 25x130	
3		2	Spannhülse	DIN 1481	6x36	
4		2	Scheibe	DIN 126	Ø 26	
5	4264.01-5	2	Scheibe	C-271		
6	4702.03-1	1	Stock zum oberen Lenker Norm I	DTB-118x91		
7	4709.05	1	Stock zum oberen Lenker Norm II	DTB-118x39		
8	6416.01-3	2	Federsteckstock	BTB-4		
9	6312.04-6	1	Schmiernippel H1 8x1			
10	4703.04-1	1	Sperrklinke	A-2679C		
11		1	Schmiernippel	DIN 71412	H 1	
12		1	Scheibe	DIN 1441	Ø 31	
13	4703.04-4	1	Feder	C-149		
14	4703.04-6	1	Sperrklinkenbolzen	O - 573	Ø 30x97	
"		2	Spannhülse	DIN 1481	8x45	
	<u>4703.04</u>	1	Sperrklinke komplett, Bild-Nr. 10 - 14			
15	4703.05-1	2	Führungsbolzen	A-3257	Ø 35x117	
16	4703.05-2	2	Stoßring	A-3257		
17		2	Spannhülse	DIN 1481	8x45	
18	4703.36-1	2	Verkantungsspindel	E-2553	Ø 22	
19	4703.06-2	2	Drucklager	E-2553		
20	4703.06-5	2	Kugelsicherungslager	E-2553		
21		4	Spannhülse	DIN 1481	5x36	
22	4703.36-2	1	Spindelbügel links	E-2398B		
23	4703.37-1	1	Spindelbügel rechts	E-2398B		
24	4703.06-6	2	Druckfeder	DF-80		
25	4703.06-7	2	Kugel	E-2398B	Ø 14	
26	4703.36-3	1	Transportsperrenhaken	E-2398B		
27		1	Spannhülse	DIN 1481	6x40	
	<u>4703.36</u>	1	Verkantungsspindel links komplett, Bild-Nr. 15 - 22, 24 - 27,			

Gerätetyp: Taube YE/YD, Baureihe 3

Bild-Nr.	Bestellnummer	Stück pro Gerät	Ersatzteilbezeichnung	Lager- bzw. DIN-Nummer	Maße	ca. kg/Teil
	<u>4703.37</u>	1	Verkantungsspindel rechts komplett, Bild-Nr. 15 - 21, 23 - 25,			
28	4703.38	2	Unterlenker-Zapfen Norm I	A-3253		
29	4703.39	2	Unterlenker-Zapfen Norm II	A-3254		
30	4703.40	2	Unterlenker-Zapfen für 2-Phasen-Kuppler	E-2554		
31	4703.41	2	Hülse	AC-42x7x20		
32		2	Mutter	DIN 934-8	M 27x1,5	
33	4703.42-1	1	Kurbelarm	I-1530B		
34		3	Verbundstift	DIN 1481	16x90	
35	4703.42-2	1	unterer Zylinderbolzen	I-1530B		
36		1	Spannhülse	DIN 1481	8x60	
37		1	Schmiernippel	DIN 71412	H 2	
	<u>4703.42</u>	1	Kurbelarm komplett, Bild-Nr. 33 - 37			
38	4703.43	1	Spindelklappgriff	KF-11		
39		1	Halbrundniet	DIN 124	10x40	
40	4292.33-1	1	Breitenstellspindel mit Klappgriff (wird nur mit Bild-Nr. 45 und 46 geliefert)	A-1931B		
41	4292.33-2	1	Gegenmutter	MF-67		
42	4292.33-3	1	Ring	A-1931B		
43	4292.33-4	1	Spindelmutter	MF-692		
44	4292.33-5	1	Spindellager	LB-5		
45	4292.33-6	2	Spindelmutterlager	A-1931B		
46		2	Spannhülse	DIN 1481	6x36	
	<u>4292.33</u>	1	Breitenstellspindel mit Klappgriff komplett, Bild-Nr. 40 - 46,			
47	4703.13-1	1	Drehachse	O-249B	Ø 68	
48	4703.13-2	1	Satz Dichtscheibe	A-1933B		
48a	4703.46	1	Nilosring 32013 XAV	A-1933B		
49	4703.13-3	1	Filzring	A-1933B		
50		1	Kegelrollenlager 32013	DIN 720		

4 Gerätetyp: Taube YE/YD, Baureihe 3

Bild-Nr.	Bestellnummer	Stück pro Gerät	Ersatzteilbezeichnung	Lager- bzw. DIN-Nummer	Maße	ca. kg/Teil
52	4703.13-6	1	Filzstreifen		8x6x300	
53	4703.13-7	1	Kronenmutter	GKM	48x1,5	
54		1	Splint	DIN 94	8x70	
55		1	Schraube mit Mutter	DIN 931-8,8	M 20x80	
56		1	flache Mutter	DIN 936-6	M 20	
	<u>4703.13</u>	1	Drehachse Ø 68 komplett, Bild-Nr. 47 - 56			
57	4292.34-1	1	Rahmenverlagerungsspindel	A-1929B		
58	4292.34-2	1	Spindelmutter	MF-42		
59		1	Mutter	DIN 555	M 20	
60		1	Spannhülse	DIN 1481	5x30	
	<u>4292.34</u>	1	Rahmenverlagerungsspindel komplett, Bild-Nr. 57 - 60			
61	4703.44-1	1	Abstellstütze	A-3256		
62	4703.44-2	1	Abstellstützenlager	A-3255		
63	6416.01-3	1	Federsteckstock	BTB-4		
64		1	Spannhülse	DIN 1481	6x30	
65		2	Spannhülse	DIN 1481	6x40	
	<u>4703.44</u>	1	Abstellstütze komplett, Bild-Nr. 61 - 65,			
						02.72

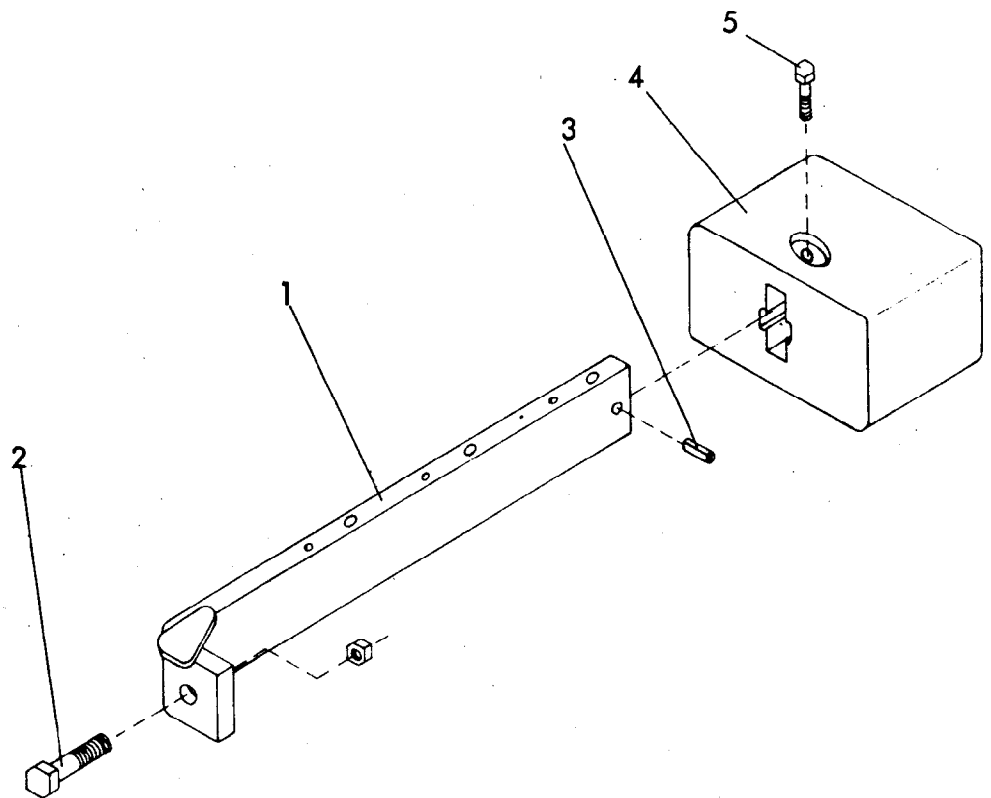


Gerätetyp: Taube YE / YD , Baureihe 3 , Taube H 3

Bild-Nr.	Bestellnummer	Stück pro Gerät	Ersatzteilbezeichnung	Lager- bzw. DIN- Nummer	Maße	ca. kg / Teil
1	4703.20-1	1	Rahmen 2-furchig für Taube 55 und Taube K 60	I-1092F	70x25	
1a	4703.22-1	1	Rahmen 2-furchig für Taube 55 v und Taube K 60 v	I-1092F	70x30	
1b	4703.24-1	1	Rahmen 2-furchig für Taube 55 ev und Taube K 60 ev	I-1092F	70x40	
2	4703.28-1	1	3-Schar-Rahmenansatz für Taube 55 und Taube K 60	I-1092F	70x25	
2a	4703.30-2	1	3-Schar-Rahmenansatz für Taube 55 v und Taube K 60 v	I-1092F	70x30	
3	4292.50		je nach Type 2 oder 3 Grindel für 550 Rahmenhöhe mit Druckschrauben Bild-Nr. 4, komplett	O - 137 C	60x25	

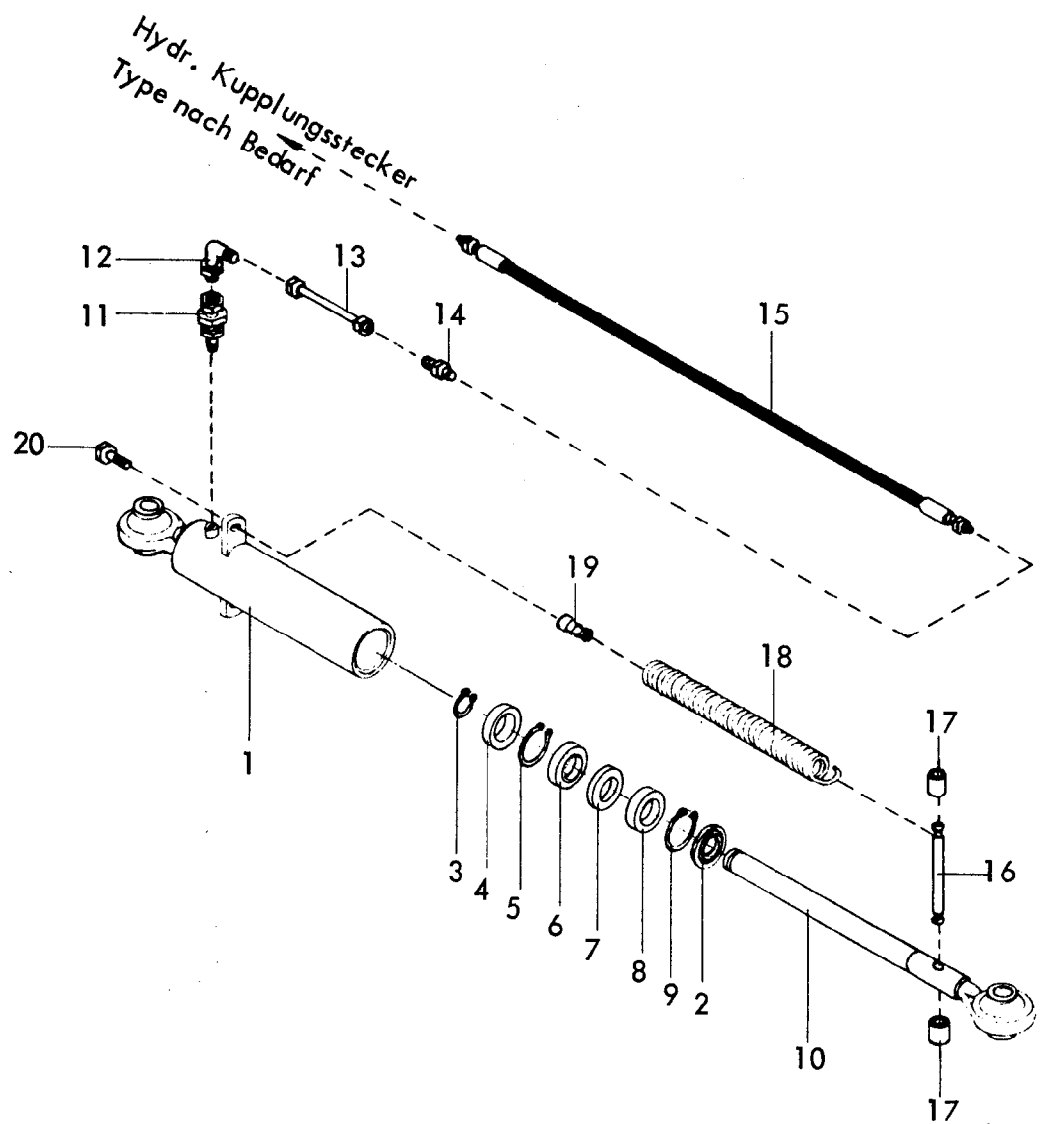
Bild-Nr.	Bestellnummer	Stück pro Gerät	Ersatzteilbezeichnung	Lager- bzw. DIN- Nummer	Maße	ca. kg /Teil	
3a	4292.51		je nach Type 2 oder 3 Grindel für 600 Rahmenhöhe mit Druckschrauben Bild-Nr. 4 , komplett	O - 137 C	60x25		
3b	4292.52		je nach Type 2 oder 3 Grindel für 550 Rahmenhöhe mit Druckschrauben Bild-Nr. 4, komplett	O - 137 C	70x30		
3c	4292.53		je nach Type 2 oder 3 Grindel für 600 Rahmenhöhe mit Druckschrauben Bild-Nr. 4, komplett	O - 137 C	70x30		
3d	4704.28		je nach Type 2 oder 3 Grindel für 650 Rahmenhöhe mit Druckschrauben Bild-Nr. 4, komplett	O - 578	70x30		
4	4703.18-3		Druckschraube mit Mutter (4 Stück je Grindel)	NVS-10,9	M 20x60b		
5	4703.18-6		je nach Type 2 oder 3 Schnittbreitenstellkeile	ZR - 1			
6	4703.19-4	1	Scheibe (wenn ohne Stützrad)				
	<u>Schrauben : Bei Vorhandensein mehrerer Bild-Nr. passende Länge wählen.</u>						
7			Schraube mit Mutter und Feder- ring (Scheibe)	DIN 601-4,6	M 20x65		
8			Schraube mit Mutter und Feder- ring (Scheibe)	DIN 601-4,6	M 20x70		
9			Schraube mit Mutter und Feder- ring (Scheibe)	DIN 601-4,6	M 20x75		
10			Schraube mit Mutter und Feder- ring (Scheibe)	DIN601-4,6	M 20x80		
11			Schraube mit Mutter und Feder- ring (Scheibe)	DIN601-4,6	M 20x85		
12			Schraube mit Mutter und Feder- ring (Scheibe)	DIN601-4,6	M 20x100		
13			Schraube mit Mutter und Feder- ring (Scheibe)	DIN601-4,6	M 20x110		
14			Schraube mit Mutter und Feder- ring (Scheibe)	DIN 931-8,8	M 20x75		
15			Schraube mit Mutter und Feder- ring (Scheibe)	DIN 931-8,8	M 20x80		

Bild-Nr.	Bestellnummer	Stück pro Gerät	Ersatzteilbezeichnung	Lager- bzw. DIN-Nummer	Maße	ca. kg / Teil
16			Schraube mit Mutter und Feder- ring (Scheibe)	DIN931-8,8	M 20x90	
17			Schraube mit Mutter und Feder- ring (Scheibe)	DIN960-8,8	M20x1,5x80	
18			Schraube mit Mutter und Feder- ring (Scheibe)	DIN960-8,8	M20x1,5x90	
19			Schraube mit Mutter und Feder- ring (Scheibe)	DIN960-8,8	M20x1,5x100	
20			Schraube mit Mutter und Feder- ring (Scheibe)	DIN960-8,8	M20x1,5x110	
21			Schraube mit Mutter und Feder- ring (Scheibe)	DIN960-8,8	M20x1,5x120	
22			Schraube mit Mutter und Feder- ring (Scheibe)	DIN960-8,8	M20x1,5x130	
23			Schraube mit Mutter und Feder- ring (Scheibe)	DIN960-8,8	M20x1,5x140	
24			Schraube mit Mutter und Feder- ring (Scheibe)	DIN960-8,8	M20x1,5x150	



Gerätetyp: Drehausgleichgewicht für Taube YE, Feldtaube YE, Feldtaube A

Bild-Nr.	Bestellnummer	Stück pro Gerät	Ersatzteilbezeichnung	Lager- bzw. DIN-Nummer	Maße	ca. kg/Teil
1	4707.06-1	1	Arm für Ausgleichsgewicht	E-2332		
2		1	Schraube mit Mutter und Feder- ring	DIN 931-8,8	M 20x65	
3		1	Spannhülse	DIN 1481	10x30	
4	4707.06-2	1	Ausgleichsgewicht	GF-93		
5		1	Schraube	DIN 564-5,6	AM 16x40	
	<u>4707.06</u>	1	Drehausgleichgewicht für Taube YE und Feldtaube YE komplett, Bild-Nr. 1 - 5			
1	4707.06-1	1	Arm für Ausgleichsgewicht	E-2332		
2		1	Schraube mit Mutter und Feder- ring	DIN 931-8,8	M 20x65	
3		1	Spannhülse	DIN 1481	10x30	
4	4707.06-2	2	Ausgleichsgewicht	GF-93		
5		2	Schraube	DIN 564-5,6	AM 16x40	
	<u>4707.06</u>	2	Drehausgleichgewicht für Feldtaube A komplett Bild-Nr. 1 - 5			



Montage : Teile 2,9,8,7,6,5 und 4 in vorstehender Reihenfolge auf die Kolbenstange schieben, Sprengring 3 aufsetzen. Kolbenstange in das Zylinderrohr 1 einschieben und Sprengringe 5 und 9 im Zylinderrohr einrasten lassen.

Demontage : Schraubenzieher in den Ölstopfen einführen und Sprengring 3 von der Kolbenstange 10 lösen.

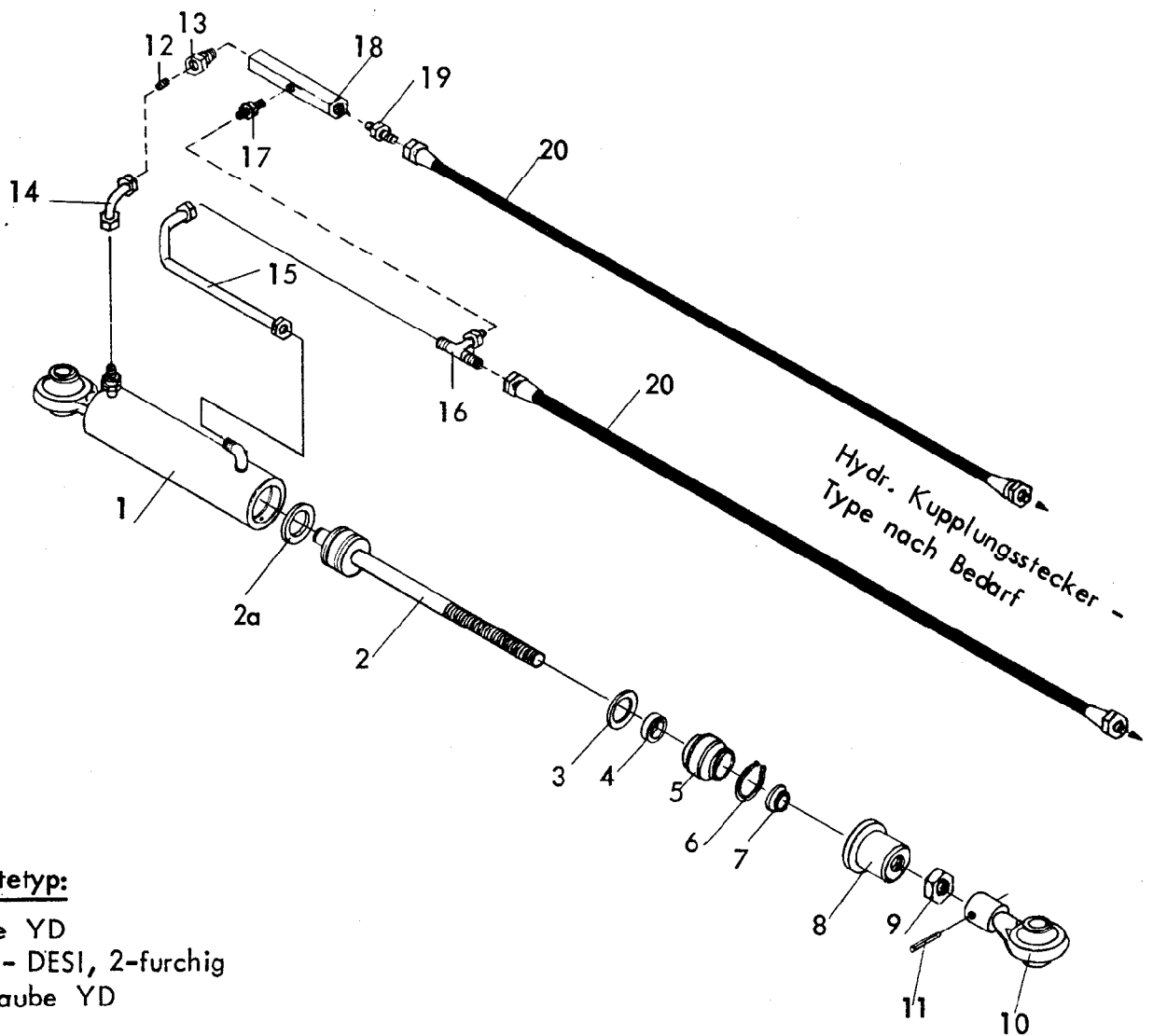
Gerätetyp : Feldtaube YE
Taube YE
Star - DESI , 2-furchig

8109
Ø 44,5 Hydraulikzylinder "E"
Type : 351141603

11.75

Gerätetyp: Ø 44,5 Hydraulikzylinder "E" Type : 35 114 1603

Bild-Nr.	Bestellnummer	Stück pro Gerät	Ersatzteilbezeichnung	Lager- bzw. DIN- Nummer	Maße	ca. kg/Teil
1	8109.01-1	1	Zylinder	32 676		
2	8109.01-2	1	Abstreifer	46 326	44,5/56x6	
3	8103.01-7	1	Sprengring (DIN 17223)	43521	41,5x2,5	
4	8103.01-2	1	Führungsbuchse	44 400	Ø 52,5x4x16	
5	8101.01-6	1	Sprengring (DIN 17223)	43 522	50,5x2,5	
6	8103.01-4	1	Distanzbuchse	49 077	Ø 50x2,5x33	
7	8109.01-3	1	Nutring	PDF - P 121	45x53x8	
8	8103.01-6	1	Führungsbuchse	44 406	Ø 52,5x4x16	
9	8101.01-6	1	Sprengring (DIN 17223)	43 522	50,5x2,5	
10	8109.01-4	1	Kolbenstange	32 678	Ø 44,5x354	
	<u>8109.01</u>	1	Zylinder komplett, Bild-Nr. 1 -10			
	<u>8109.04</u>	1	Satz Dichtungen komplett, Bild-Nr. 2, 4, 7, 8			
11	8103.06-1	1	Rückschlagventil ohne Überwurfmutter und Schneidring	RHV-12-LMed	mit Einsätzen nach Zchnng. A - 2776	
12	8103.06-2	1	Einstellb. Winkelanschlußstutzen ohne abnehmbare Überwurfmutter und Schneidring	ev W 12-L		
13	8109.03-1	1	Hydraulikverbindungsrohr mit Überwurfmutter und Schneidringen	E - 2563B	110 lg.	
14	8109.03-2	1	Gerade Verschraubung ohne Überwurfmutter und Schneidringe	G 12-L A - 2701	mit Innengewinde M 12	
15	8102.06-1	1	Höchstdruckschlauch HST 1/1	NW 10	1000 lg.	
	<u>8109.03</u>	1	Hydraulikleitung komplett, Bild-Nr. 11 - 15			
16	8109.02-1	1	Federbolzen	E - 2373		
17	8109.02-2	2	Distanzhülse	E - 2373		
18	8109.02-3	2	Feder	TCF - 257		
19	8109.02-4	2	Federhalter	SCF - 6x30		
20		2	Schraube mit Federring	DIN 558-3.6	M 10x35	
	<u>8109.02</u>	2	Drehausgleichsfeder komplett, Bild-Nr. 16 - 20			
						11.75



Gerätetyp:

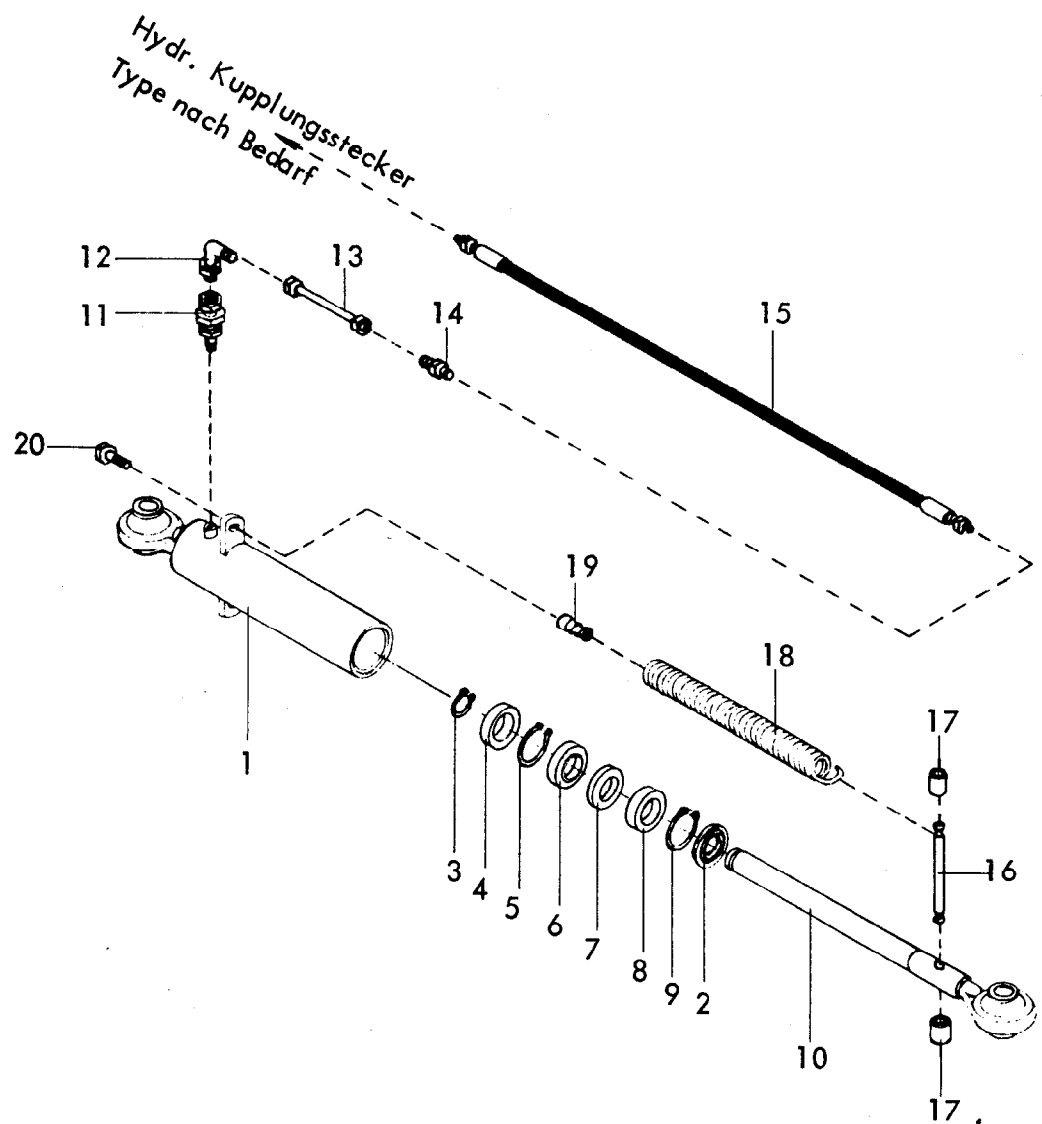
Taube YD
 Star - DESI, 2-furchig
 Feldtaube YD

Gerätetyp: Ø 50 Hydraulikzylinder " D " Type: S/M 4910/50x172x506 - 1335

Bild-Nr.	Bestellnummer	Stück pro Gerät	Ersatzteilbezeichnung	Lager- bzw. DIN- Nummer	Maße	ca. kg /Teil
1	8101.01-1	1	Zylinderrohr	32 201		
2	8101.01-2	1	Kolbenstange mit Kolben	32 036		
2a	8102.07-1	1	Kolbendichtung	D 11 WA	50x34x18	
3	8101.01-3	1	O-Ring	N 51 710		
4	8101.01-4	1	Nutring	P 121	25x33x7	
5	8101.01-5	1	Führungsstück	458 71		
6	8101.01-6	1	Sprengring (DIN 17223)	43 522		
7	8101.01-7	1	Abstreiferring	P 38	25x33x7	
8	8101.01-8	1	Blocklängenmutter	45 872		
9		1	Mutter	DIN 934m 6	M 24x1,5	
10	8101.01-9	1	Kugelgelenk	45 869		
11		1	Spannhülse	DIN 1481	6x32	
	<u>8102.07</u>	1	Zylinder komplett, Bild-Nr. 1 - 11			

Gerätetyp: Ø 50 Hydraulikzylinder "D" Type : S/M 4910/50x172x506 -1335

Bild-Nr.	Bestellnummer	Stück pro Gerät	Ersatzteilbezeichnung	Lager- bzw. DIN- Nummer	Maße	ca. kg/Teil
12	8101.06-5	1	Gewindestift	DIN 913	AM 12x10 (Bohrung Ø 2mm)	
13	8102.09-1	1	Gerade Einschraubverschraubung	GE 12-LR-ed	mit Innengewinde M 12	
14	8113.05-1	1	Hydraulikverbindungsrohr	E - 2139C/1		
15	8102.09-2	1	Hydraulikverbindungsrohr	E - 2139C/2		
16	8106.07-4	1	Einstellb. T - Verschraubung	ev T 12-L		
17	8106.07-3	1	Gerade Einschraubverschraubung	GE 12-L/R 1/4"		
18	8106.07-2	1	Sperrventil	RH-13		
19	7704.03-1	1	Gerade Einschraubverschraubung	GE 12-LR-ed		
20	8102.06-6	2	Höchstdruckschlauch HST I/1	NW 10	1000 lg.	
	<u>8102.09</u>	1	Hydraulikleitung komplett, Bild-Nr. 12 - 20			
						11.75



Montage : Teile 2,9,8,7,6,5 und 4 in vorstehender Reihenfolge auf die Kolbenstange schieben, Sprengring 3 aufsetzen. Kolbenstange in das Zylinderrohr 1 einschieben und Sprengringe 5 und 9 im Zylinderrohr einrasten lassen.

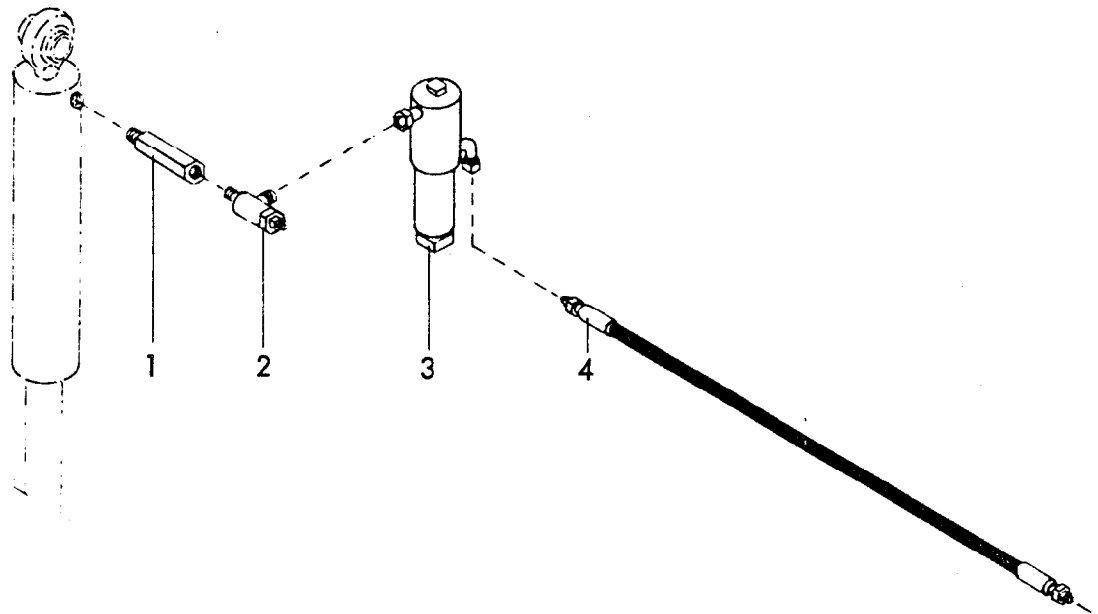
Demontage : Schraubenzieher in den Ölstützen einführen und Sprengring 3 von der Kolbenstange 10 lösen.

Gerätetyp : Felddaube YE
Taube YE
Star - DESI , 2-furchig

8109
Ø 44,5 Hydraulikzylinder "E"
Type : 351141603
11.75

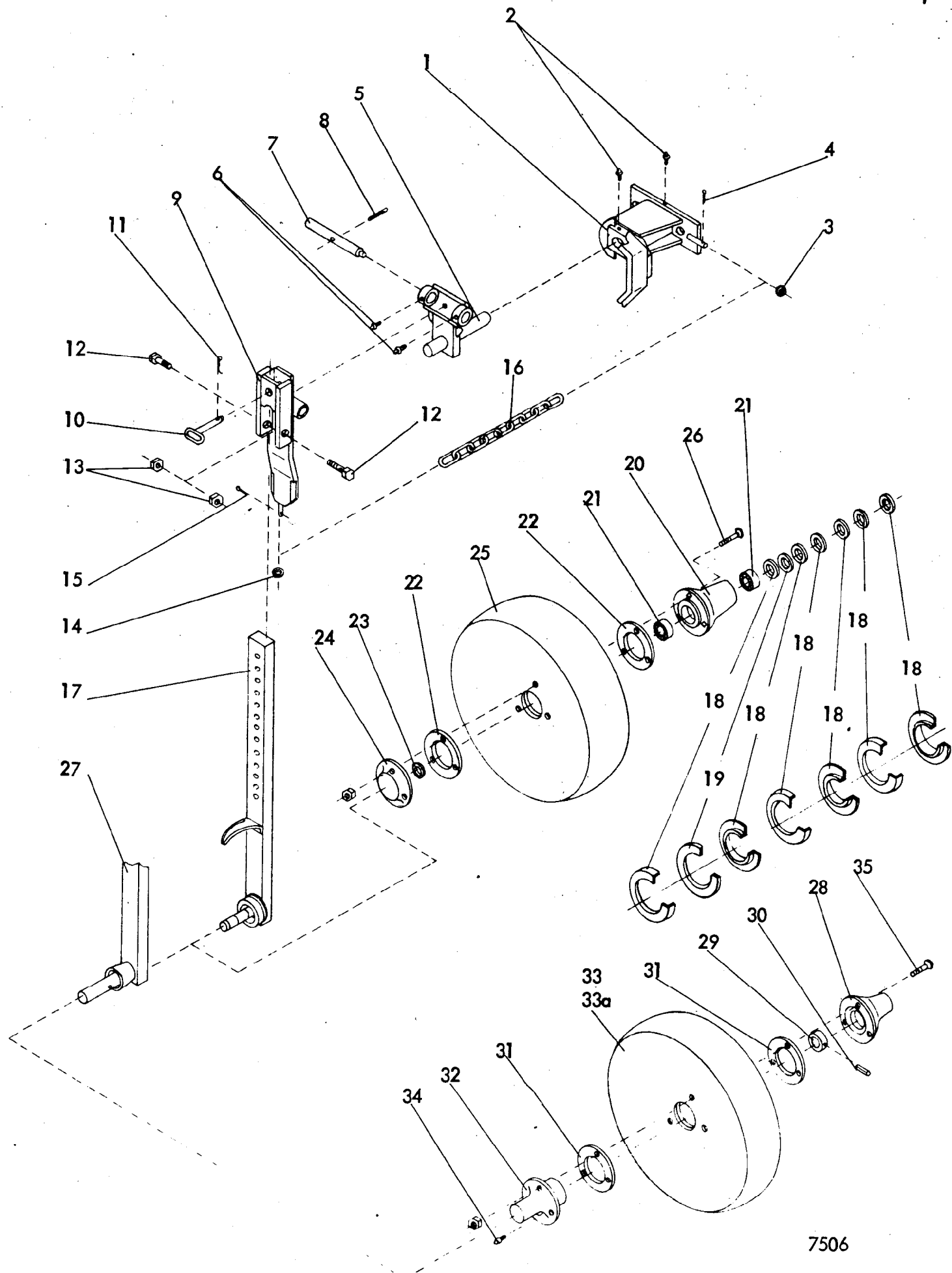
Gerätetyp: Ø 44,5 Hydraulikzylinder "E" Type : 35 114 1603

Bild-Nr.	Bestellnummer	Stück pro Gerät	Ersatzteilbezeichnung	Lager- bzw. DIN- Nummer	Maße	ca. kg /Teil
1	8109.01-1	1	Zylinder	34 909 32-676		
2	8109.01-2	1	Abstreifer	47 391 46-326	44,5/56x2	
3	8103.01-7	1	Sprengring (DIN 17223)	43521	41,5x2,5	
4	8103.01-2	1	Führungsbuchse	44 400	Ø 52,5x4x16	
5	8101.01-6	1	Sprengring (DIN 17223)	43 522	50,5x2,5	
6	8103.01-4	1	Distanzbuchse	49 077	Ø 50x2,5x33	
7	8109.01-3	1	Nutring	PDF - P 121	45x53x8	
8	8103.01-6	1	Führungsbuchse	44 406	Ø 52,5x4x16	
9	8101.01-6	1	Sprengring (DIN 17223)	43 522	50,5x2,5	
10	8109.01-4	1	Kolbenstange	35 121 32-678	Ø 44,5x354	
	<u>8109.01</u>	1	Zylinder komplett, Bild-Nr. 1 -10			
	<u>8109.04</u>	1	Satz Dichtungen komplett, Bild-Nr. 2, 4, 7, 8			
11	8103.06-1	1	Rückschlagventil ohne Überwurfmutter und Schneidring	RHV-12-LMed	mit Einsätzen nach Zchnng. A -2776	
12	8103.06-2	1	Einstellb. Winkelanschlußstutzen ohne abnehmbare Überwurfmutter und Schneidring	ev W 12-L		
13	8109.03-1	1	Hydraulikverbindungsrohr mit Überwurfmuttern und Schneidringen	E - 2563B	110 lg.	
14	8109.03-2	1	Gerade Verschraubung ohne Überwurfmuttern und Schneidringe	G 12-L A - 2701	mit Innengewinde M 12	
15	8102.06-1	1	Höchstdruckschlauch HST 1/1	NW 10	1000 lg.	
	<u>8109.03</u>	1	Hydraulikleitung komplett, Bild-Nr. 11 - 15			
16	8109.02-1	1	Federbolzen	E - 2373		
17	8109.02-2	2	Distanzhülse	E - 2373		
18	8109.02-3	2	Feder	TCF - 257		
19	8109.02-4	2	Federhalter	SCF - 6x30		
20		2	Schraube mit Federring	DIN 558-3.6	M 10x35	
	<u>8109.02</u>	2	Drehausgleichsfeder komplett, Bild-Nr. 16 - 20			
						11.75



Gerätetyp: Hydr. Sperrventil für Drehpflüge mit einfachw. Zylinder

Bild-Nr.	Bestellnummer	Stück pro Gerät	Ersatzteilbezeichnung	Lager- bzw. DIN-Nummer	Maße	ca. kg/Teil
1	8111.02-1	1	Distanzstück	E - 3346/1		
2	8111.02-2	1	Winkel - Schwenkgehäuse mit Drossel -doppeltw. -	E - 3346/2		
3	8111.04-1	1	Sperrventil	10 SK 776		
4	8102.06-1	1	Höchstdruckschlauch HST 1/1	NW 10	1000 lg.	
	<u>8111.04</u>	1	Hydraulisches Sperrventil für einfachwirkende Zylinder komplett, Bild-Nr. 1 - 4			
						01.77



2 Gerätetyp: Stützrad - Taube, Feldtaube - Kugel-und Gleitlagerung

Bild-Nr.	Bestellnummer	Stück pro Gerät	Ersatzteilbezeichnung	Lager- bzw. DIN- Nummer	Maße	ca. kg / Teil
1	7506.01	1	Stützradkonsole	I-1801		
2		2	Schmiernippel	H 1		
3		1	Scheibe	DIN 1441	Ø 15	
4		1	Splint	DIN 94	5x30	
5	7506.02-1	1	Stützradgelenk	E-2377		
6		2	Schmiernippel	H 1		
7	7506.02-2	1	Gelenkbolzen	A-2797	Ø 25	
8		1	Spannhülse	DIN 1481	8x40	
	<u>7506.02</u>	1	Stützradgelenk komplett Bild- Nr. 5-8			
9	7506.03-1	1	Stützradtasche	E-2379		
10	7506.03-2	1	Steckstock	TB-14x50		
11	6416.01-3	1	Federsteckstock	BTB-4		
12		2	Schraube	DIN 561	AM 16x45	
13		2	flache Mutter	DIN 936	M 16	
14		1	Scheibe	DIN 1441	Ø 15	
15		1	Splint	DIN 94	5x30	
	<u>7506.03</u>	1	Stützradtasche komplett Bild- Nr. 9-15			
16	7506.04	1	Kette	A-3034		
17	7506.05	1	Stützradstiel mit Stützradachse für Kugellagerung	E-2378		
18	7501.05-9	3	Satz Dichtungslamellen	Z 006		
19	7501.05-16	1	Filzring	DW-8		
20	7501.05-10	1	Radnabe	RWA-3		
21	7501.05-11	2	Kugellager	6006	Ø 30 Bohr.	
22	7501.05-13	2	Dichtung	DW-4		
23		1	Sicherungsring	DIN 471	30x1,5	
24	7501.05-14	1	Radkappe	RUA-3		
25	7501.06-17	1	Radscheibe	RVA-505	Ø 500x120	
26		3	Senkschraube mit Mutter und Federring	DIN 608-5,6	M 10x35	
	<u>7501.06 b</u>	1	Radscheibe Ø 500x120 mit Kugel-			

Gerätetyp: Stützrad - Taube, Feldtaube - Kugel- und Gleitlagerung

Bild-Nr.	Bestellnummer	Stück pro Gerät	Ersatzteilbezeichnung	Lager- bzw. DIN-Nummer	Maße	ca. kg/Teil
27	7506.06	1	Stützradstiel mit Stützradachse für Gleitlagerung	E-2378		
28	7502.08-1	1	hintere Radnabe	RWA-44		
29	7502.08-4	1	Stoßring	SW-45		
30		1	Spannhülse	DIN 1481	8x50	
31	7502.08-2	2	Dichtung	DW-4		
32	7502.08-6	1	vordere Radnabe	RWA-45		
33	7502.11-3	1	Radscheibe	RVA-404	Ø 400x110	
33a	7502.08-3	1	Radscheibe	RVA-504	Ø 500x100	
34		1	Schmiernippel	DIN 71412	H 1	
35		3	Senkschraube mit Mutter und Federring	DIN 608-5,6	M 10x35	
	<u>7502.11</u>	1	Radscheibe Ø 400x110 mit Gleitlagerung komplett, Bild-Nr. 28-33, 34, 35			
	<u>7502.08</u>	1	Radscheibe Ø 500x100 mit Gleitlagerung komplett, Bild-Nr. 28-32, 33a, 34, 35			