

Gerätetyp: Taube LM

Bild-Nr.	Bestellnummer	Stück pro Gerät	Ersatzteilbezeichnung	Lager- bzw. DIN-Nummer	Maße	ca. kg/Teil
1	4706.01-1	1	Knickturm	E-2245B		
2	6405.01-2	1	Firmenschild	SX-4		
3		2	Halbrundkerbnagel	DIN 1476	4x10	
4		1	Schmiernippel	DIN 71412	H 1	
5	4292.01-2	1	Hakenbolzen	I-1064/2	Ø 25x112	
6		1	Splint	DIN 94	8x40	
7	4294.01-4	1	Sicherungsstift	TB-8x40		
	<u>4706.01a</u>	1	Knickturm komplett,			

2 Gerätetyp: Taube LM

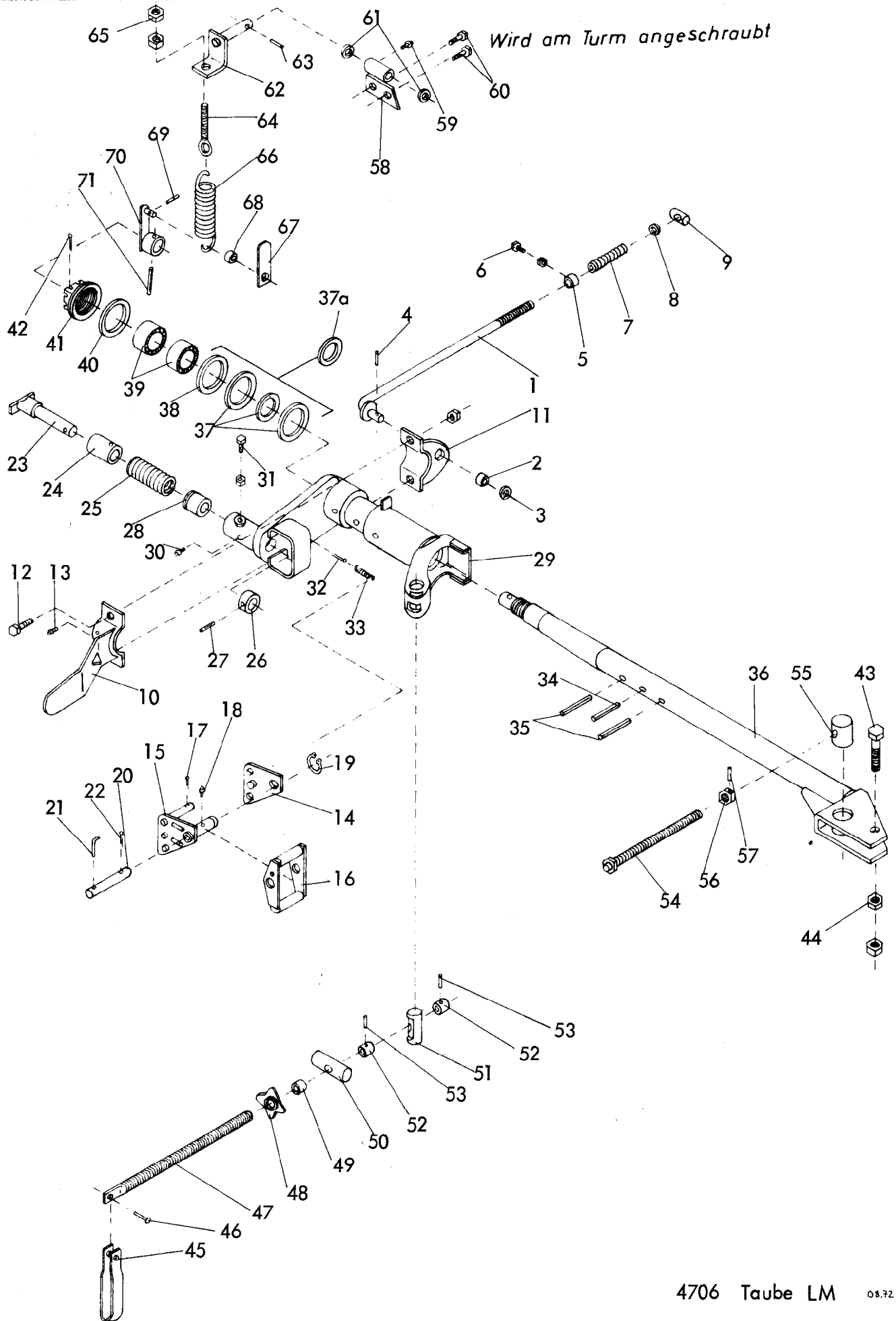
Bild-Nr.	Bestellnummer	Stück pro Gerät	Ersatzteilbezeichnung	Lager- bzw. DIN- Nummer	Maße	ca. kg /Teil
8	4292.08-8	1	Klappe	A-2062D		
9	4292.08-9	1	Ringfeder	RTB-3,6		
10		2	Spannhülse	DIN 1481	5x24	
11	4292.03	1	Stock zum oberen Lenker, Kat. I	DTB-110x82		
12	6416.01-3	1	Federsteckstock	BTB-4		
13	4292.07-1	1	Kreuzlager	A-2000B		
14		2	Spannhülse	DIN 1481	8x45	
15	4292.67	1	Turm mit Nilosring 30211 AV	O-538		
16		1	Schmiernippel	DIN 71412	H 1	
17	4292.03-3	1	Knickturmbolzen	A-2002B/1	∅ 25x160	
18	4292.01-4	1	Sicherungsstift	TB-8x40		
19		1	Splint	DIN 94	8x40	
20		1	Schraube	DIN 933-8,8	M 20x90	
21		1	flache Mutter	DIN 936-8	M 20	
22	4292.61	1	Hülse	O-538	∅ 3/4 "	
23	4703.05-1	2	Führungsbolzen	A-3257	∅ 35	
24	4703.05-2	2	Stoßring	A-3257		
25		2	Spannhülse	DIN 1481	8x45	
26	4703.36-1	2	Verkantungsspindel	E-2553	∅22	
27	4703.06-2	2	Drucklager	E-2553		
28	4703.06-5	2	Kugelsicherungslager	E-2553		
29		2	Spannhülse	DIN 1481	5x36	
30	4292.62-1	2	Spindelbügel	E-2552		
31	4703.06-6	2	Druckfeder	DF-80		
32	4703.06-7	2	Kugel	E-2552	∅ 14	
	<u>4292.62</u>	1	Verkantungsspindel komplett, Bild-Nr. 23 - 32,			
33	4703.38	2	Unterlenkerzapfen Kat. I	A-3253		

Gerätetyp: Taube LM

Bild-Nr.	Bestellnummer	Stück pro Gerät	Ersatzteilbezeichnung	Lager- bzw. DIN-Nummer	Maße	ca. kg/Teil
34	4703.39	2	Unterlenkerzapfen Kat. II	A-3254		
35	4703.40	2	Unterlenkerzapfen für 2-Phasen-Kuppler	E-2554		
36	4703.41	2	Hülse	AC-42x7x20		
37		2	Mutter	DIN 934-8	M 27x1,5	
38	4292.16-1	1	Sperrenhaken	HRD-1		
39		2	Verbundstift	DIN 1481	8x45	
40		3	Schmiernippel	DIN 71412	H 1	
41	4292.16-3	1	Hakenbolzen	A-2002B/3	Ø 25x152	
42	4292.16-4	1	Schraube	DIN 601	M 16x40	
	<u>4292.16</u>	1	Sperrenhaken komplett, Bild-Nr. 38 - 42,			
43	4292.17-1	1	Feder	CF-184		
44	4292.17-2	1	Federhaken	A-2063		
45	4292.18	1	Handhebel	A-1938C		
46	4292.19-1	1	Auslösehebel	I-1083/1		
47	4292.19-2	1	Druckbolzen	I-1083/2		
48		1	Spannhülse	DIN 1481	5x30	
49	4292.19-4	1	Stellhebelzapfen	I-1083/3		
50	4292.19-5	1	Stellstange	I-1083/4		
51		2	Mutter	DIN 555	M 10	
52		2	Spannhülse	DIN 1481	5x24	
53	4292.19-8	1	Stellhebel	I-1083/5		
	<u>4292.19</u>	1	automatische Auslösung komplett, Bild-Nr. 46 - 53,			
54	4703.44-1	1	Abstellstütze	A-3256		
55	4703.44-2	1	Abstellstützenlager	A-3255		
56	6416.01-3	1	Federsteckstock	BTB-4		
57		1	Spannhülse	DIN 1481	6x30	
58		2	Spannhülse	DIN 1481	6x40	
	<u>4703.44</u>	1	Abstellstütze komplett, Bild-Nr. 54 - 58,			

4

Wird am Turm angeschraubt



Gerätetyp: Taube LM

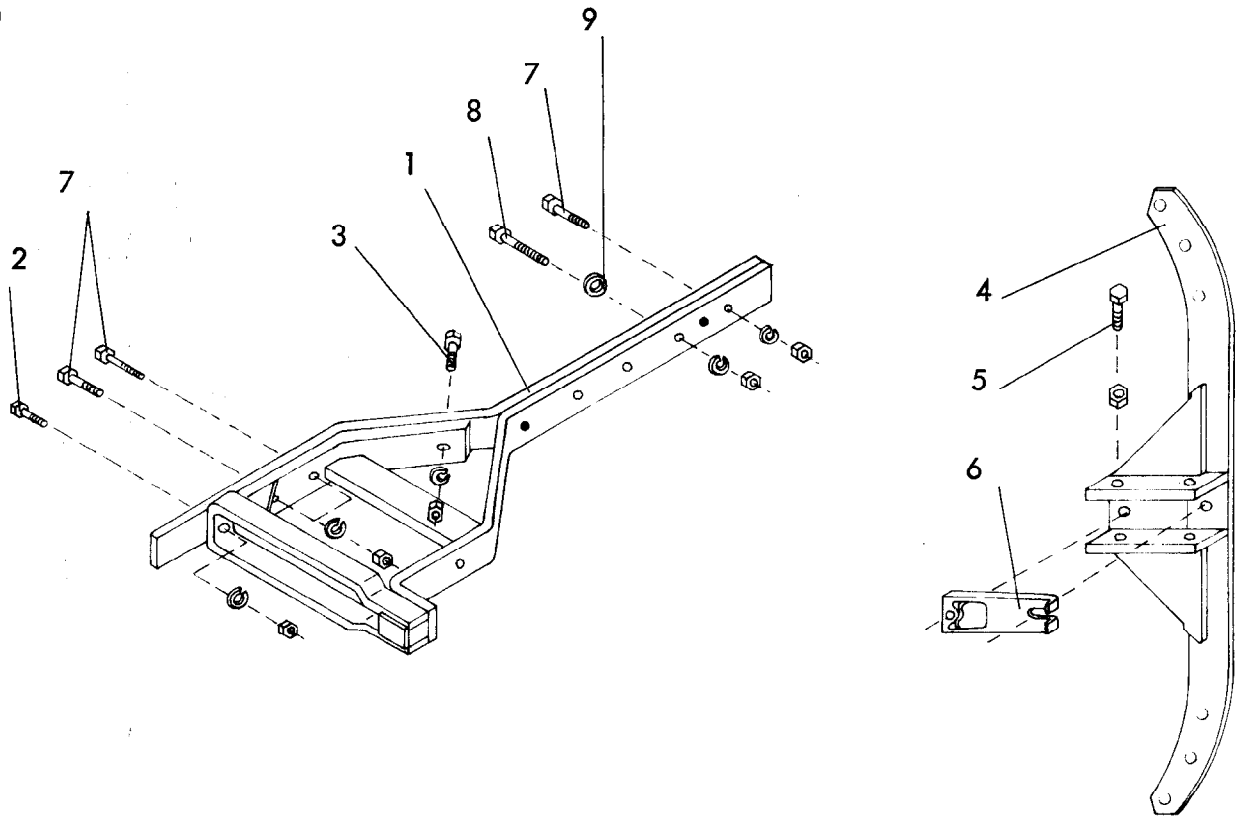
Bild-Nr.	Bestellnummer	Stück pro Gerät	Ersatzteilbezeichnung	Lager- bzw. DIN- Nummer	Maße	ca. kg /Teil
1	4706.02-1	1	Zugstange	A-2000B/2		
2	4292.21-4	1	Lagerhülse	A-2000B/3		
3		1	Scheibe	DIN 126	Ø 23	
4		1	Spannhülse	DIN 1481	6x36	
5	4292.21-5	1	Stellring	A-2000B/4		
6		1	Schraube mit Mutter	DIN 558	M 10x25	
7	4292.21-7	1	Druckfeder	DF-169		
8		1	Scheibe	DIN 1441	Ø 21	
9	4292.21-9	1	Zugstangenmutter	A-2012		
	<u>4706.02</u>	1	Zugstange komplett, Bild-Nr. 1 - 9,			
10	4706.03-1	1	Lagerschale mit Dreharm	I-1066D		
11	4706.03-2	1	Lagerschale mit Zugstangenarm	I-1066D		
12		2	Schraube mit Mutter und Feder- ring	DIN 601	M 16x35	
13		1	Schmiernippel	DIN 71412	H 1	
	<u>4706.03</u>	1	Drehwerk komplett, Bild-Nr. 10 - 13, (Drehwerk wird nur komplett geliefert)			
14	4292.24-1	1	Entriegelungsplatte	I-1101/1		
15	4292.24-2	1	Entriegelungsplatte mit Lagerrohr	I-1101/2		
16	4292.24-3	1	Entriegelungshebel	I-1101/3		
17		2	Splint	DIN 94	5x25	
18		1	Schmiernippel	DIN 71412	H 1	
19		1	Seegerring	DIN 471	30x1,5	
20	4292.24-7	1	Lagerbolzen	I-1101/4	Ø 22x116	
21	4292.24-9	1	Sicherungsstift	I-1101/5		
22		1	Splint	DIN 94	5x35	
	<u>4292.24</u>	1	Entriegelungshebel komplett, Bild-Nr. 14 - 22,			
23	4292.25-1	1	Riegel	E-1588C/1		
24	4292.25-2	1	vordere Buchse	A-2106B		
25	4292.25-3	1	Druckfeder	DF-174		
26	4292.25-4	1	Stoßring	E-1588C/2		
27		1	Spannhülse	DIN 1481	8x45	

Bild-Nr.	Bestellnummer	Stück pro Gerät	Ersatzteilbezeichnung	Lager- bzw. DIN- Nummer	Maße	ca. kg /Teil
28	4292.26	1	hintere Buchse	A-2107B		
29	4706.04-1	1	Riegelhalter	O-235/2		
30		1	Schmiernippel	DIN 71412	H 1	
31		1	Schraube mit Mutter	DIN 561-8,8	AM 10x15	
32		1	Splint	DIN 94	5x30	
33	4292.27-6	1	Zugfeder	CF-128		
34		1	Verbundstift	DIN 1481	16x75	
35		2	Verbundstift	DIN 1481	16x90	
	<u>4706.04a</u>	1	Riegelhalter komplett, Bild-Nr. 28 - 35,			
36	4706.05-1	1	Drehachse	I-1138	Ø 63	
37	4292.28	1	Satz Dichtscheiben oder	A-1933B/1		
37a	4292.66	1	Nilosring 30211 AV			
38	4292.29	1	Filzring	DW-52		
39		2	Kegelrollenlager 30 211	DIN 720		
40	4292.31	1	Filzstreifen		8x6x300	
41		1	Kronenmutter	GKM	48x1,5	
42		1	Splint	DIN 94	8x70	
43		1	Schraube mit Mutter	DIN 931-8,8	M 20x80	
44		1	flache Mutter	DIN 936-6	M 20	
	<u>4706.05a</u>	1	Drehachse komplett, Bild-Nr. 36 - 44,			
45	4703.43	1	Spindelklappgriff	KF-11		
46		1	Halbrundniet	DIN 124	10x40	
47	4292.33-1	1	Breitenstellspindel mit Klappgriff (wird nur mit Bild-Nr. 52 und 53 geliefert)	A-1931B/1		
48	4292.33-2	1	Gegenmutter	MF-67		
49	4292.33-3	1	Ring	A-1931B/2		
50	4292.33-4	1	Spindelmutter	MF-692		
51	4292.33-5	1	Spindellager	LB-5		
52	4292.33-6	2	Spindelmutterlager	A-1931B/3		
53		2	Spannhülse	DIN 1481	6x36	
	<u>4292.33</u>	1	Breitenstellspindel komplett, Bild-Nr. 47 - 53,			

Gerätetyp: Taube LM

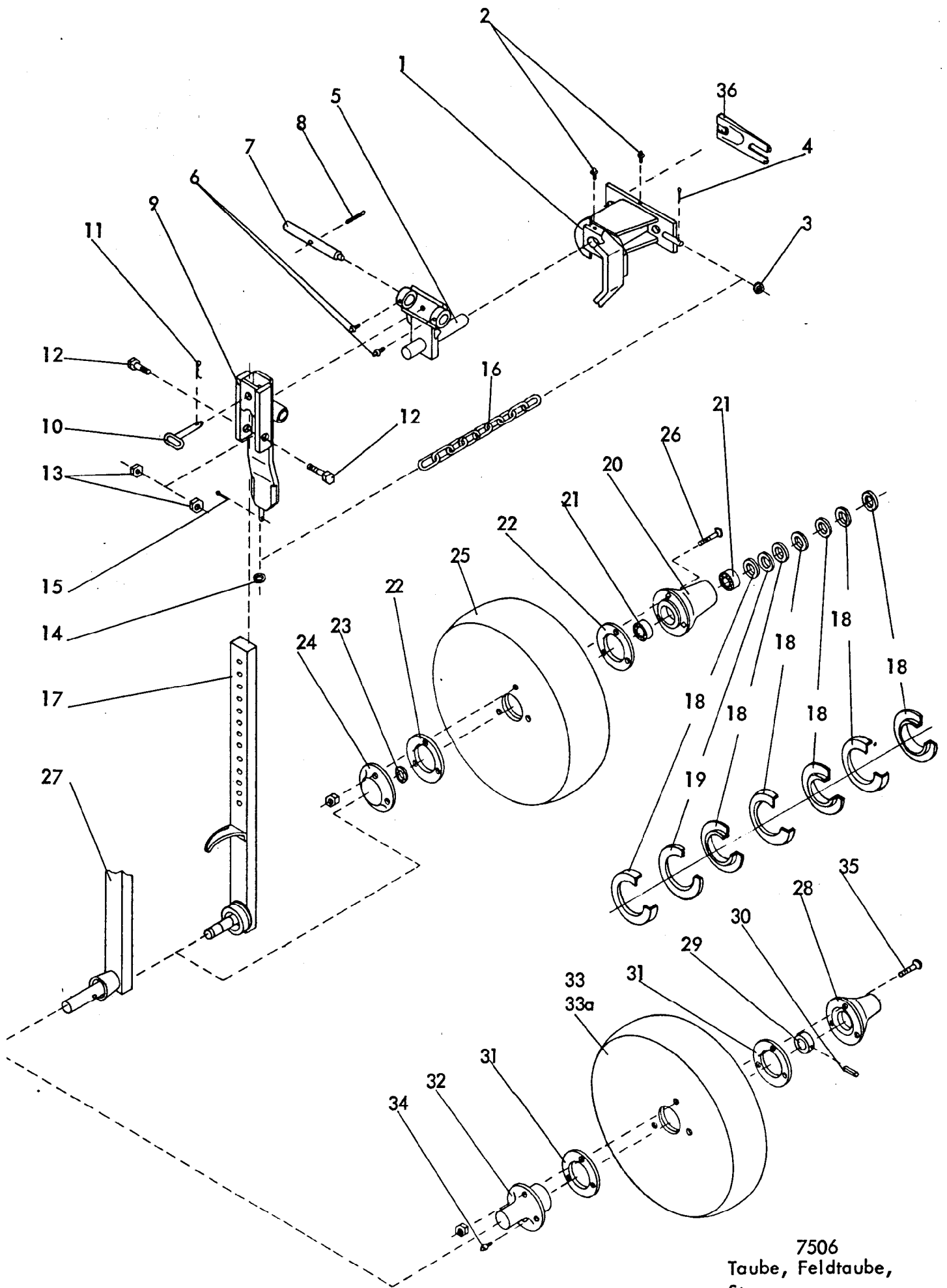
Bild-Nr.	Bestellnummer	Stück pro Gerät	Ersatzteilbezeichnung	Lager- bzw. DIN- Nummer	Maße	ca. kg /Teil
54	4292.34-1	1	Rahmenverlagerungsspindel (wird nur mit Bild-Nr. 56 und 57 geliefert)	A-1929B		
55	4292.34-2	1	Spindelmutter	MF-42		
56		1	Mutter	DIN 555	M 20	
57		1	Spannhülse	DIN 1481	5x30	
	<u>4292.34</u>	1	Rahmenverlagerungsspindel komplett, Bild-Nr. 54 - 57,			
58	4292.65-1	1	Halter zur Drehhilfsfeder	A-3250		
59		1	Schmiernippel	DIN 71412	H 1	
60		2	Schraube mit Federring	DIN 933-8,8	M 12x30	
61		2	Scheibe	DIN 1441	Ø 26	
62	4292.65-2	1	Bolzen zur Drehhilfsfeder	A-3251		
63		1	Spannhülse	DIN 1481	6x36	
64	4292.35-3	1	Ösenschraube mit Mutter	OS-16x95		
65		1	flache Mutter	DIN 936-8	M 16	
66	4292.35-4	1	Zugfeder	CF-262B		
67	4292.35-5	1	Scheibe	E-1628C		
68	4292.35-6	1	Distanzring	E-1628C		
69		1	Spannhülse	DIN 1481	5x30	
70	4292.35-7	1	Kurbel	E-1628C		
71		1	Spannhülse	DIN 1481	13x50	
	<u>4292.65</u>	1	Drehhilfsfeder komplett, Bild-Nr. 58 - 71,			

8



Gerätetyp: Taube LM

Bild-Nr.	Bestellnummer	Stück pro Gerät	Ersatzteilbezeichnung	Lager- bzw. DIN- Nummer	Maße	ca. kg/Teil
1	4706.06-1	1	Rahmen 2-furchig	I - 1638		
2		1	Schraube mit Mutter und Feder-ring	DIN 601	M 20x55	
3		1	Schraube mit Mutter und Feder-ring	DIN 931-8,8	M 20x65	
4	4292.49	2	Grindel -550 Rahmenhöhe -mit Druckschrauben Bild-Nr. 5 ,kpl.	O - 137 C	60x20	
5	4703.18-3		Druckschraube mit Mutter (4 Stück je Grindel)	NVS 10,9	20x60 b	
6	4706.05-2	2	Schnittbreiten - Stellkeil	ZR 1		
	<u>4706.06</u>	1	Rahmen 2- furchig komplett, Bild-Nr. 1 - 6			
7		3	Schraube mit Mutter und Feder-ring	DIN 960-8,8	M 20x1,5x90	
8		1	Schraube mit Mutter und Feder-ring	DIN 960-8,8	M 20x1,5x110	
9	4706.07-1	1	Scheibe			
	<u>4706.07</u>		Grindelbefestigungsschrauben komplett, Bild-Nr. 7 - 9			



7506
 Taube, Feldtaube,
 Star,
 ...

Gerätetyp: Stützrad - Taube, Feldtaube - Kugel- und Gleitlagerung
 Star, Specht

Bild-Nr.	Bestellnummer	Stück pro Gerät	Ersatzteilbezeichnung	Lager- bzw. DIN-Nummer	Maße	ca. kg / Teil
1	7506.01	1	Stützradkonsole	I-1801		
2	6312.04-6	2	Schmiernippel H 1 8x1			
3		1	Scheibe	DIN 1441	Ø15	
4		1	Splint	DIN 94	5x30	
5	7506.02-1	1	Stützradgelenk	E-2377		
6	6312.04-6	2	Schmiernippel H 1 8x1			
7	7506.02-2	1	Gelenkbolzen	A-2797	Ø25	
8		1	Spannhülse	DIN 1481	8x40	
	<u>7506.02</u>	1	Stützradgelenk komplett Bild- Nr. 5-8			
9	7506.03-1	1	Stützradtasche	E-2379		
10	7506.03-2	1	Steckstock	TB-14x50		
11	6416.01-3	1	Federsteckstock	BTB-4		
12		2	Schraube	DIN 561	AM 16x45	
13		2	flache Mutter	DIN 936	M 16	
14		1	Scheibe	DIN 1441	Ø15	
15		1	Splint	DIN 94	5x30	
	<u>7506.03</u>	1	Stützradtasche komplett Bild- Nr. 9-15			
16	7506.04	1	Kette	A-3034		
17	7506.05	1	Stützradstiel mit Stützradachse für Kugellagerung	E-2378		
18	7501.05-9	3	Satz Dichtungslamellen	Z 006		
19	7501.05-16	1	Filzring	DW-8		
20	7501.05-10	1	Radnabe	RWA-3		
21	7501.05-11	2	Kugellager	6006	Ø 30 Bohr.	
22	7501.05-13	2	Dichtung	DW-4		
23		1	Sicherungsring	DIN 471	30x1,5	
24	7501.05-14	1	Radkappe	RUA-3		
25	7501.06-17	1	Radscheibe	RVA-505	Ø 500x120	
26		3	Senkschraube mit Mutter und Federring	DIN 608-5,6	M 10x35	
	<u>7501.06 b</u>	1	Radscheibe Ø 500x120 mit Kugel- lagerung komplett,			

Gerätetyp: Stützrad - Taube, Feldtaube - Kugel- und Gleitlagerung

Bild-Nr.	Bestellnummer	Stück pro Gerät	Star, Specht Ersatzteilbezeichnung	Lager- bzw. DIN-Nummer	Maße	ca. kg /Teil
27	7506.06	1	Stützradstiel mit Stützradachse für Gleitlagerung	E-2378		
28	7502.08-1	1	hintere Radnabe	RWA-44		
29	7502.08-4	1	Stoßring	SW-45		
30		1	Spannhülse	DIN 1481	8x50	
31	7502.08-2	2	Dichtung	DW-4		
32	7502.08-6	1	vordere Radnabe	RWA-45		
33	7502.11-3	1	Radscheibe	RVA-404	Ø 400x110	
33a	7502.08-3	1	Radscheibe	RVA-504	Ø 500x100	
34	6312.04-6	1	Schmiernippel H1 8x1			
35		3	Senkschraube mit Mutter und Federring	DIN 608-5,6	M 10x35	
	<u>7502.11</u>	1	Radscheibe Ø 400x110 mit Gleitlagerung komplett, Bild-Nr. 28-33, 34, 35			
	<u>7502.08</u>	1	Radscheibe Ø 500x100 mit Gleitlagerung komplett, Bild-Nr. 28-32, 33a, 34, 35			
36	4706.05-2	1	Schnittbreitenstellkeil	ZR-1	für Taube, Feldtaube, Specht	
36	4701.52	1	Schnittbreitenstellkeil für Star	ZR-10		
						08.77