

	Bild-Nr.	Bestell-Nr.		Lager-Nr.	Maße	Stück Gew. kg
Taube	1	4292.01-1	1 Knickturm	I-1064/1		
H	2	4292.01-2	1 Hakenbolzen	I-1064/2		
Ausführung	3	4292.01-3	1 Splint	DIN 94	8 x 40	
II	4	4292.01-4	1 Sicherungsstift			

	Bild-Nr.	Bestell-Nr.		Lager-Nr.	Maße	Gew. kg	Stück
Tauben H Ausführung II	5	4292.01-5	1 Schmiernippel	KX - 8x7			
		4292.01	Knickturm kompl.				
	6	4292.02	1 Stock für oberen Lenker, Norm I, nur bei automatischer Auslösung	DTB - 140 - 122			
	6	4292.03	1 Stock für oberen Lenker, Norm I, nur bei Handaus- lösung	DTB - 110 - 82			
	7	4292.04	1 Stock für oberen Lenker, Norm II, nur bei auto- matischer Auslösung	DTB - 140 - 70			
	7	4292.05	1 Stock für oberen Lenker, Norm II, nur bei Handaus- lösung	DTB - 110 - 38			
	8	4292.06	1 Federsteckstock	BTB-5 x 20 B			
	9	4292.07-1	1 Kreuzlager	A-2000/1			
	10	4292.07-2	2 Spannhülsen	DIN 1481	8 x 50		
		4292.07	Kreuzlager kompl.				
	11	4259.08-1	1 Turm	I-1065 B			
	12	4292.08-2	1 Schmiernippel	KX -8x7			
	13	4292.08-3	1 Knickturmbolzen	A-2002/1			
	14	4292.08-4	1 Splint	DIN 94	8 x 40		
	15	4292.08-5	1 Sicherungsstift	A-2002/2			
	16	4292.08-6	1 Schraube	NVS -20 x 60			
	17	4292.08-7	1 Mutter	DIN 936 6 S	M 20		
	18	4292.08-8	1 Klappe	A-2062 B			
	19	4292.08-9	1 Ringfeder	RTB-3,6			
	20	4292.08-10	2 Spannhülsen	DIN 1481	5 x 24		

Taube  
H  
Ausführung  
II

Bild-Nr.	Bestell-Nr.		Lager-Nr.	Maße	Gew. kg	Stück 3
21	4292.09-1	2 Achskopfbolzen Norm I	A-1928 D			
21 a	4292.09-1 a	2 Achskopfbolzen Norm I	A - 1928 D			
22	4292.09-2	4 Muttern	DIN 934 6 S	M 24		
23	4292.09-3	2 Laschen	A-2031			
		4292.09	Achskopfbolzen Norm I kompl.			
24	4292.10-1	Achskopfbolzen Norm II Ausführung 1	E-1594D/1			
25	4292.11-1	Achskopfbolzen Norm II Ausführung 2	E-1594D/2			
25a	4292.11-2	Platte				
26	4292.10-2	2 Muttern	DIN 934 6 S	M 24		
27	4292.10-3	2 Laschen	A-2031			
28	4292.10-4	2 Zahnscheiben	EC-2530			
29	4292.10-5	1 Schraube mit Mutter	DIN 931 8 G	24 x 100		
30	4292.10-6	1 Scheibe	DIN 126	27 Ø		
		4292.10	Achskopfbolzen Norm II Ausführung 1			
		4292.11	Achskopfbolzen Norm II Ausführung 2			
31	4292.12	1 Rastenbügel rechts	I-1067 B/2			
32	4292.13	1 Rastenbügel links	I-1067 B/1			
33	4292.14-1	2 Rastenspindeln mit Klappgriff	A-2070			
34	4292.14-2	2 Rastenspindelmuttern	I-1067 B/3			
35	4292.14-3	2 Scheiben	C - 13			
36	4292.14-4	4 Muttern	DIN 555	M 12		
37	4292.14-5	4 Muttern	XM-Tr 22 x 5			
38	4292.14-6	2 Federringe	DIN 127	24 Ø		
		4292.14	Rastenspindele kompl.			

4

	Bild-Nr.	Bestell-Nr.		Lager-Nr.	Maße	Stück Gew. kg
Taube H Ausführung II	39	4292.15-1	2 Rastenspindeln	E-1900		
	40	4292.15-2	4 Kugeldrucklager	KSRA-25/22		
	34	4292.14-2	2 Rastenspindelmuttern	I-1067 B/3		
	35	4292.14-3	2 Scheiben	C-13		
	36	4292.14-4	4 Muttern	DIN 555	M 12	
	37	4292.14-5	4 Muttern	XM-Tr 22 x 5		
	38	4292.14-6	2 Sicherungsbleche	DIN 432	23 $\phi$	
			4292.15	Rastenspindel kompl.		
	41	4292.16-1	1 Haken	HRD-1		
	42	4292.16-2	2 Verbundstifte	DIN 1481	8 x 40	
	43	4292.16-3	1 Hakenbolzen	A-2002/3		
	44	4292.16-4	1 Schraube	A-2002/4	M 16x40	
	45	4292.16-5	3 Schmiernippel	KX-8 x 7		
		4292.16	Haken kompl.			
	46	4292.17-1	1 Feder	CF-184		
	47	4292.17-2	1 Federhaken	A-2063		
		4292.17	Feder kompl.			
	48	4292.18	1 Handhebel	A-1938 C		
	49	4292.19-1	1 Auslösehebel	I-1083/1		
	50	4292.19-2	1 Druckbolzen	I-1083/2		
	51	4292.19-3	1 Spannhülse	DIN 1481	5 x 30	
	52	4292.19-4	1 Stellhebelzapfen	I-1083/3		
	53	4292.19-5	1 Stellstange	I-1083/4		
	54	4292.19-6	2 Muttern	DIN 555	M 10	
	55	4292.19-7	2 Spannhülsen	DIN 1481	5 x 24	

	Bild-Nr.	Bestell-Nr.		Lager-Nr.	Maße	Gew. kg	Stück
Taube H Ausführung II	56	4292.19-8	1 Stellhebel	I-1083/5			
		4292.19	Automatische Auslösung kompl.				
	57	4292.20-1	1 Abstellstütze	A-2091			
	58	4292.20-2	1 Federsteckstock	BTB-5 x 20 D			
		4292.20	Abstellstütze kompl.				
	59	4292.20a	4 Tellerfedern	TDF-60x 22,4x 3			

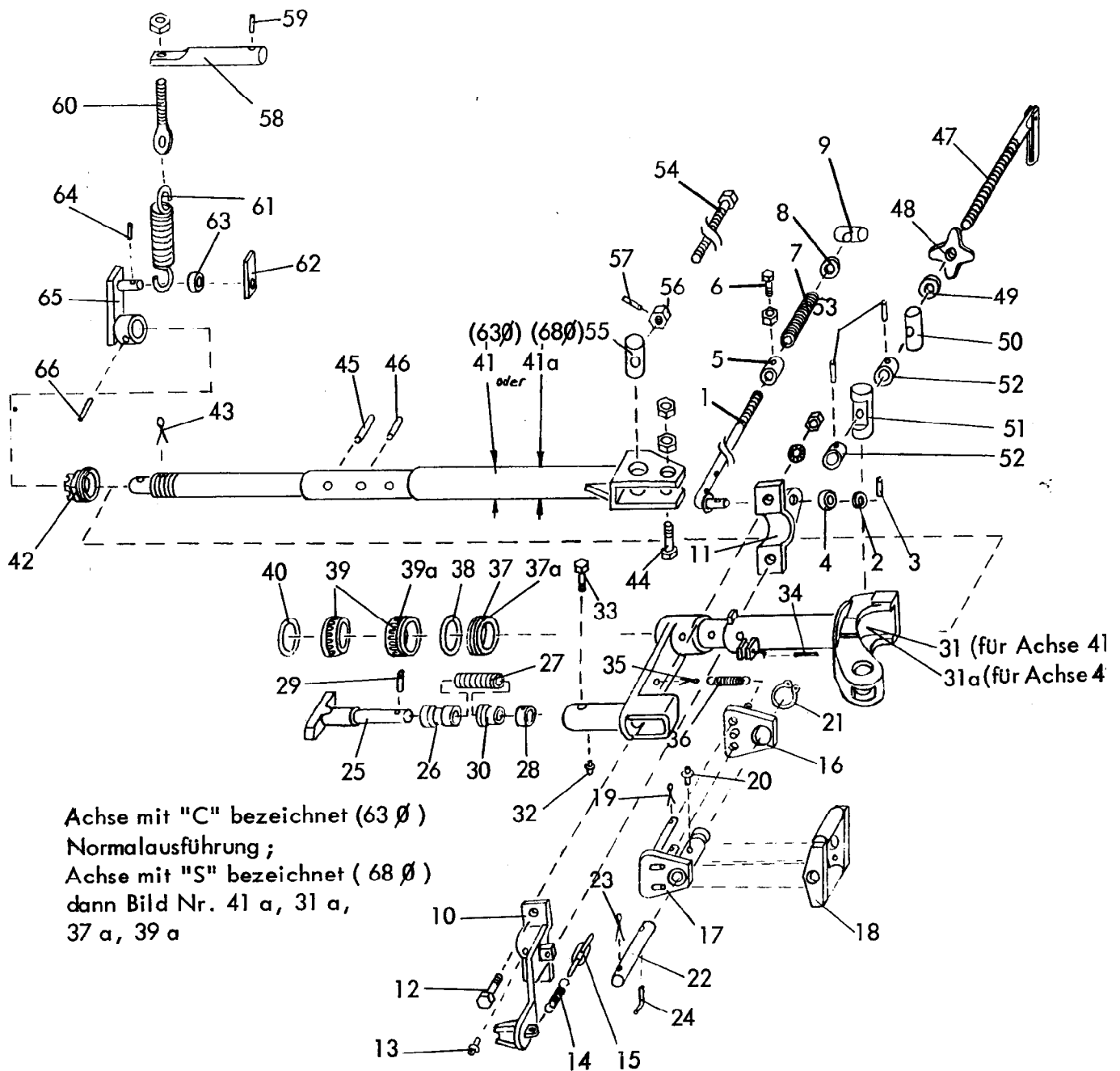


	Bild-Nr.	Bestell-Nr.		Lager-Nr.	Maße	Stück Gew. kg
"Taube	1	4292.21-1	1 Zugstange	A-2000/2		
H	2	4292.21-2	1 Scheibe	DIN 126	23 ø	
Ausführung	3	4292.21-3	1 Spannhülse	DIN 1481	6 x 36	
II	4	4292.21-4	1 Lagerhülse	A-2000/3		
	5	4292.21-5	1 Stellring	A-2000/4		
	6	4292.21-6	1 Schraube mit Mutter	DIN 558	10 x 25	
	7	4292.21-7	1 Feder	DF-169		

	Bild-Nr.	Bestell-Nr.		Lager-Nr.	Maße	Gew. kg	Stück
Taube H	8	4292.21-8	1 Scheibe	DIN 1441	21 $\emptyset$		
	9	4292.21-9	1 Zugstangenmutter	A-2012			
Ausführung II		4292.21	Zugstange kompl.				
	10	4292.22-1	1 Lagerschale mit Dreharm				
	11	4292.22-2	1 Lagerschale mit Zugstangenarm				
	12	4292.22-3	2 Schrauben	DIN 601	16 x 35		
	13	4292.22-4	1 Schmiernippel	KX-8x4,2			
		4292.22	Drehwerk wird nur kompl. geliefert	I-1066 D			
	14	4292.23-1	1 Feder	CF-184			
	15	4292.23-2	1 Kette (3 Glieder)	DIN 766	7 $\emptyset$		
		4292.23	Feder kompl.				
	16	4292.24-1	1 Entriegelungsplatte	I-1101/1			
	17	4292.24-2	1 Entriegelungsplatte mit Lagerrohr	I-1101/2			
	18	4292.24-3	1 Entriegelungshebel	I-1101/3			
	19	4292.24-4	2 Splinte	DIN 94	5 x 25		
	20	4292.24-5	1 Schmiernippel	KX-8x4,2			
	21	4292.24-6	1 Sicherungsring	DIN 471	30 x 1,5		
	22	4292.24-7	1 Lagerbolzen	I-1101/4			
	23	4292.24-8	1 Splint	DIN 94	6 x 35		
	24	4292.24-9	1 Sicherungsstift	I-1101/5			
		4292.24	Entriegelung kompl.				
	25	4292.25-1	1 Riegel	E-1588B/1			
	26	4292.25-2	1 vordere Buchse	O-235/1			
	27	4292.25-3	1 Feder	DF-180			

	Bild-Nr.	Bestell-Nr.		Lager-Nr.	Maße	Stück Gew. kg
Taube H	28	4292.25-4	1 Stoßring	E-1588B/2		
	29	4292.25-5	1 Spannhülse	DIN 1481	8 x 45	
Ausführung II		4292.25	Riegel kompl.			
	30	4292.26	hintere Buchse	A-2107		
	31	4292.27-1	1 Riegelhalter nur mit 4292.26	O-235/2		
	31a	4292.027-1	1 Riegelhalter nur mit 4292.26	O-235/3		
	32	4292.27-2	1 Schmiernippel	KX-8x4,2		
	33	4292.27-3	1 Schraube	AM DIN561 8 G	10 x 15	
	34	4292.27-4	1 Spannhülse	DIN 1481	5 x 24	
	35	4292.27-5	1 Splint	DIN 94	5 x 30	
	36	4292.27-6	1 Feder	CF - 128		
		4292.27	Riegelhalter kompl.			
		4292.027	Riegelhalter kompl.			
	37	4292.28	1 Satz Dichtscheiben	A-1933B/1		
	37a	4292.028	1 Satz Dichtscheiben	A-1933B/2		
	38	4292.29	1 Filzring	A-1933B/3		
	39	4292.30	2 Kegelrollenlager	30 211		
	39a	4292.030	1 Kegelrollenlager	32 013		
	40	4292.31	1 Filzstreifen			
	41	4292.32-1	1 Drehachse	E-1675/1		
	41a	4292.032-1	1 Drehachse	E-1675/2		
	42	4292.32-2	1 Kronenmutter	GKM	48 x 1,5	
	43	4292.32-3	1 Splint	DIN 94	8 x 80	



	Bild-Nr.	Bestell-Nr.		Lager-Nr.	Maße	Gew. kg	Stück
Taube H Ausführung II	44	4292.32-4	1 Schraube mit 2 Muttern	DIN 601	20 x 75		
	45	4292.32-5	2 Verbundstifte	DIN 1481	16 x 90		
	46	4292.32-6	1 Verbundstift	DIN 1481	16 x 75		
		4292.32	Drehachse kompl.				
		4292.032	Drehachse kompl.				
	47	4292.33-1	1 Breitenstellspindel mit Klappgriff wird nur ge- liefert mit 4292.33-6 und 4292.33-7	A-1931B/1			
	48	4292.33-2	1 Gegenmutter	MF - 67			
	49	4292.33-3	1 Ring	A-1931B/2			
	50	4292.33-4	1 Spindelmutter	MF - 692			
	51	4292.33-5	1 Spindellager	LB - 5			
52	4292.33-6	2 Spindellagermuttern	A-1931B/3				
53	4292.33-7	2 Spannhülsen	DIN 1481	6 x 36			
	4292.33	Breitenstellspindel mit Klappgriff kompl.					
54	4292.34-1	1 Rahmenverlagerungsspindel wird nur geliefert mit 4292.34-3 und 4292.34-4	A-1929				
55	4292.34-2	1 Spindelmutter	MF - 42				
56	4292.34-3	1 Mutter	DIN 555	M 20			
57	4292.34-4	1 Spannhülse	DIN 1481	6 x 30			
	4292.34	Rahmenverlagerungsspindel kompl.					
58	4292.35-1	1 Federhalterbolzen	E-1628 B				
59	4292.35-2	1 Spannhülse	DIN 1481	6 x 30			
60	4292.35-3	1 Ösenschraube mit 2 Muttern	OS -16x95				
61	4292.35-4	1 Feder	CF-262 B				
62	4292.35-5	1 Scheibe	E-1628/B				
63	4292.35-6	1 Distanzring	E-1628/B				

	Bild-Nr.	Bestell-Nr.		Lager-Nr.	Maße	Gew. kg	Stück
Taube H Ausführung II	64	4292.35-7	1 Spannhülse	DIN 1481	5 x 30		
	65	4292.35-8	1 Kurbel	E-1628 B			
	66	4292.35-9	1 Spannhülse	DIN 1481	13 x 50		
		4292.35	Drehhilfsfeder kompl.				

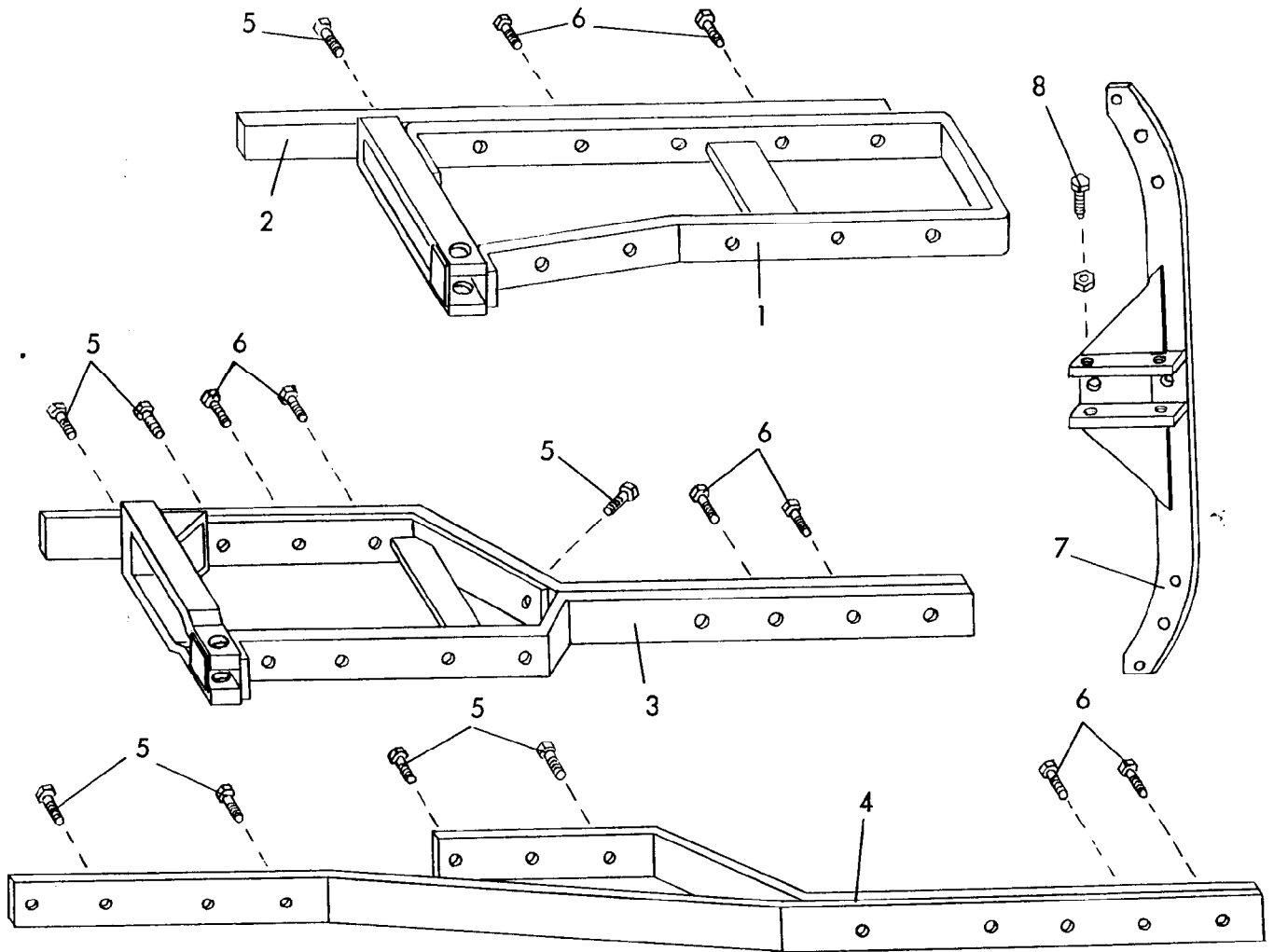
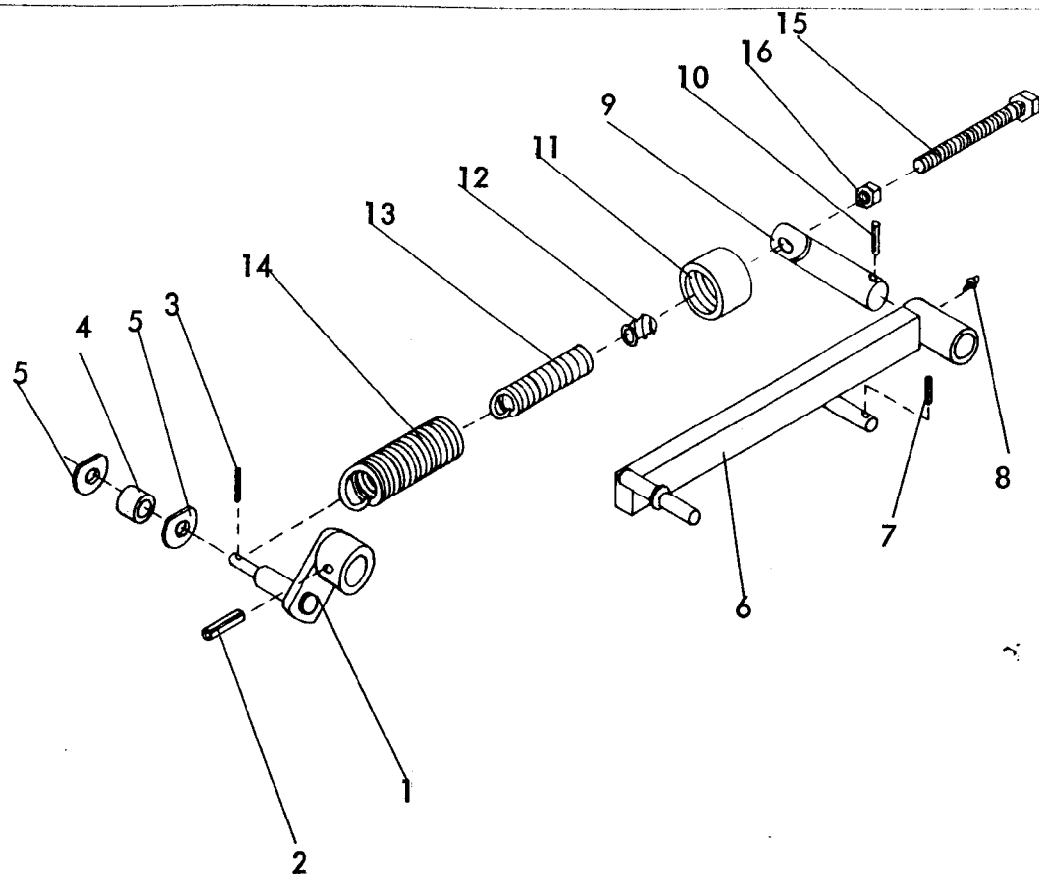


	Bild-Nr.	Bestell-Nr.		Lager-Nr.	Maße	Stück Gew. kg
Taube H Ausführung II	1	4292.36	1 Grundrahmen einfurchig Pflugtypen Taube LK-55, L-55, -55, K-60, -55 v, K-60 v	E-1570B/1		
	2	4292.37	1 Körperrahmenschiene leicht Taube L-55, LK-55	E-1570B/2		
	2	4292.38	1 Körperrahmenschiene normal Taube - 55, K-60	E-1570B/3		
	2	4292.39	1 Körperrahmenschiene verstärkt Taube -55v, K-60 v	E-1570B/4		
	3	4292.40	1 Grundrahmen zweifurchig Pflugtype Taube L-55, LK-55	I-1092 E/1		

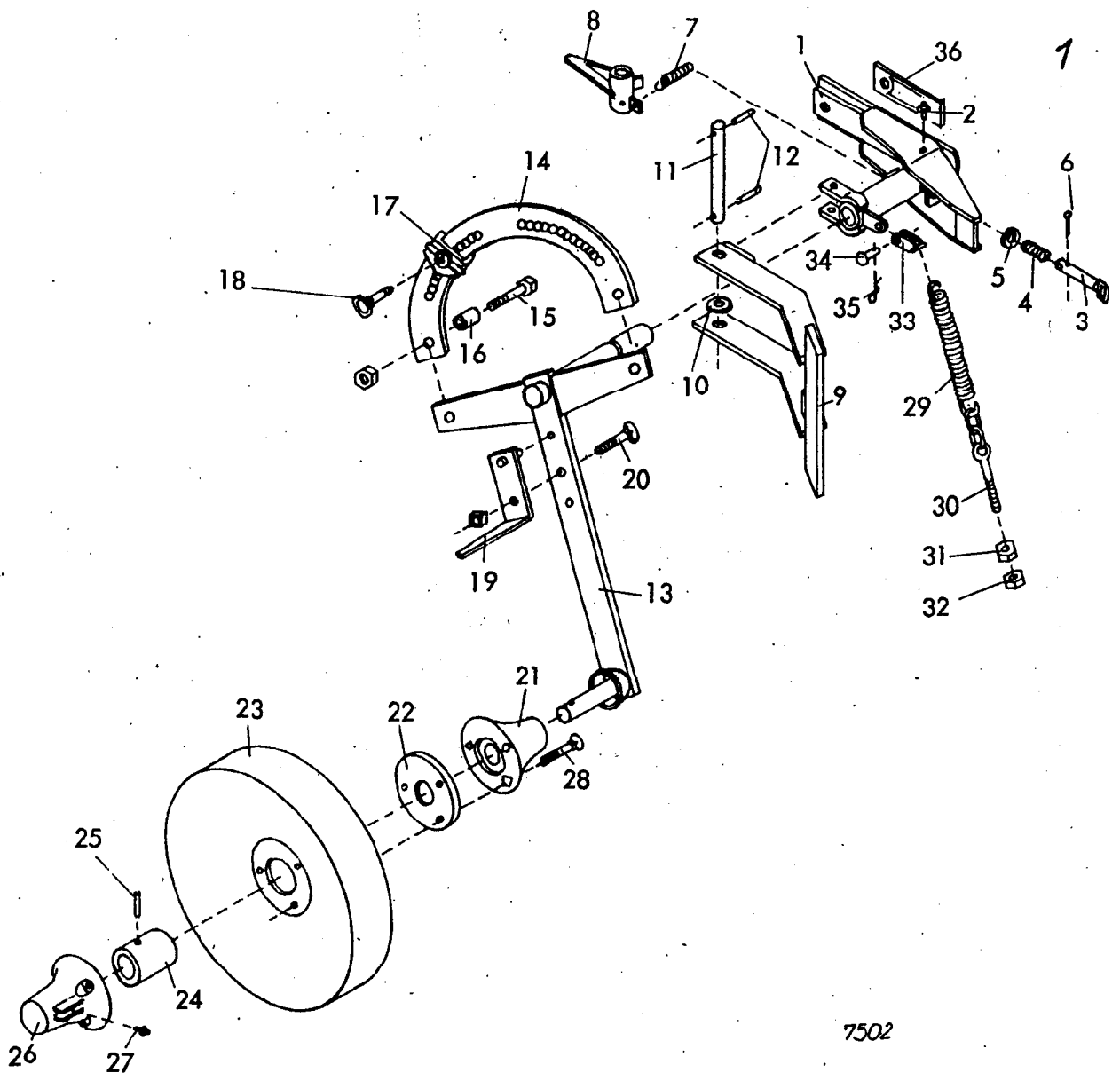
	Bild-Nr.	Bestell-Nr.		Lager-Nr.	Maße	Stück Gew. kg
Taube H Ausführung II	3	4292.41	1 Grundrahmen zweifurchig Pflugtype Taube -55, K-60	I-1092 E/2		
	3	4292.42	1 Grundrahmen zweifurchig Pflugtype Taube -55v, - 60, K-60 v	I-1092 E/3		
	3	4292.43	1 Grundrahmen zweifurchig Pflugtype Taube -55 ev- 60v, K-60 ev	I-1092 E/4		
	4	4292.44	1 Drittkörperahmenansatz Pflugtype Taube L-55, LK-55	I-1092 E/5		
	4	4292.45	1 Drittkörperahmenansatz Pflugtype Taube -55, K-60	I-1092 E/6		
	4	4292.46	1 Drittkörperahmenansatz Pflugtype Taube -55v, -55 ev, K-60 v, K-60 ev	I-1092 E/7		
	5	4292.47	Schrauben mit Mutter und Federring	DIN 601	20 $\emptyset$ x Länge mit angeben	
	6	4292.48	Schrauben mit Mutter und Federring	DIN 931 8 G	20 $\emptyset$ x Länge mit angeben	
	7	4292.49	Grindel 60 x 20 für 550 Körperhöhe			
	7	4292.50	Grindel 60 x 25 für 550 Körperhöhe			
7	4292.51	Grindel 60 x 25 für 600 Körperhöhe				
7	4292.52	Grindel <del>60</del> <sup>70</sup> x 30 für 550 Körperhöhe				

	Bild-Nr.	Bestell-Nr.		Lager-Nr.	Maße	Stück Gew. kg
Taube H Ausführung II	7	4292.53	Grindel 60 x 30 für 600 Körperhöhe			
	7	4292.54	Grindel 60 x 35 für 550 Körperhöhe			
	7	4292.55	Grindel 60 x 35 für 600 Körperhöhe			
	8	4292.56	4 Schrauben mit Mutter	NVS 10 K	20 x 60 b	



Gerätetyp: Regulierfeder Taube H2/3-furchig

Bild-Nr.	Bestellnummer	Stück pro Gerät	Ersatzteilbezeichnung	Lager- bzw. DIN-Nummer	Maße	ca. kg/Teil
1	4292.57-1	1	Kurbel	E-1828 B ✓	13x60	
2		1	Verbundstift	DIN 1481	13x50	
3		1	Spannhülse	DIN 1481	5x30	
4	4292.57-2	1	Gleithülse	E-1828 B ✓		
5	4292.57-3	2	Scheiben	E-1828 B ✓		
6	4292.57-4	1	Ausgleichsfederhalter	A-2666 <sup>E-2550</sup> ✓		
7		1	Spannhülse	DIN 1481	5x30	
8		1	Schmiernippel	H 1		
9	4292.57-5	1	Schwenkbolzen für Ausgleichsfeder	A-2672 ✓		
10		1	Spannhülse	DIN 1481	6x36	
11	4292.57-6	1	Federhalter	SCF-11x47 ✓		
12	4292.57-7	1	Federhalter	SCF-8x28 B		
13	4292.57-8	1	Feder	TCF-267 ✓		
14	4292.57-9	1	Feder	TCF-285 ✓		
15		1	Schraube	DIN 558	M 16x130	
16		1	Mutter	DIN 555	M 16	
	<u>4292.57</u>	1	Regulierfeder komplett Bild- Nr. 1-16			



7502

	Bild-Nr.	Bestell-Nr.		Lager-Nr.	Mäße	Stück Gew. kg
Stützrad mit Gleitlagerung für Drehpflüge	1	7502.01-1	1 Stützradh alter	I-1128E/1		
	2	7502.01-2	1 Schmiernippel	KX-8x7		
	3	7502.01-3	1 Sicherungsstock	I-1128E/2		
	4	7502.01-4	1 Feder	DF - 129		
	5	7502.01-5	1 Scheibe	DIN 126	14 Ø	
	6	7502.01-6	1 Splint	DIN 94	4 x 25	
		7502.01	Stützradhalter kpl.			
	7	7502.02	1 Feder	CF - 149		
	8	7502.03	1 Riegel	RD - 18		

2	Bild-Nr.	Bestell-Nr.	Benennung	Lager-Nr.	Maße	Stück pro Ger	
Stützrad mit Gleitlagerung für Drehpflüge	9	7502.04-1	1 Mitnehmer	I-1090 D/1			
	10	7502.04-2	2 Scheiben	DIN 126	23 $\varnothing$		
	11	7502.04-3	1 Lagerbolzen	I-1090 D/2			
	12	7502.04-4	2 Spannhülsen	DIN 1481	6 x 36		
		7502.04	Mitnehmer komplett				
	13	7502.05-1 oder 7502.06-1	1 Stützradstiel 50 x 22 1 Stützradstiel 50 x 25	O-223 C/1 O-223 C/2			
		14	7502.05-2	1 Rastenbogen	O-223 C/3		
	15	7502.05-6	2 Schrauben mit Muttern und Federringen	DIN 601	16 x 70		
	16	7502.05-5	2 Distanzrohre	A - 2231			
	17	7502.05-3	2 Rasten	RD - 19			
	18	7502.05-4	2 Schrauben mit Griff	OS-16 x 35			
	19	7502.05-7	1 Abstreifer	A - 2037 B			
	20	7502.05-8	1 Senkschraube mit Mutter und Federring	DIN 608	10 x 45		
	7502.05	Stützradstiel 50 x 22 für Gleitlager komplett					
	7502.06	Stützradstiel 50 x 25 für Gleitlager komplett					
21	7502.08-1	1 hintere Radnabe	RWA - 44				
22	7502.08-2	2 Dichtungen	DW - 4				
23	7502.11-3	1 Radscheibe	RVA - 404	400 $\varnothing$ x 110			
23	7502.08-3	1 Radscheibe	RVA - 504	500 $\varnothing$ x 100			
23	7502.09-3	1 Radscheibe	RVA - 505	500 $\varnothing$ x 120			
24	7502.08-4	1 Stoßring	SW - 45				
25	7502.08-5	1 Kerbstift	DIN 1473	8 x 50			
26	7502.08-6	1 vordere Radnabe	RWA - 45				
27	7502.08-7	1 Schmiernippel	KX - 8 x 7				
28	7502.08-8	3 Senkschrauben mit Muttern und Federringen	DIN 608	10 x 50			
	7502.11	Radscheibe (400 $\varnothing$ , 110 mm breit) mit Gleitlagerung komplett					



	Bild-Nr.	Bestell-Nr.	Benennung	Lager - Nr.	Maße	Stück pro Geri
Stützrad mit Gleitlagerung für Drehflüge		7502.08	Radscheibe (500 $\varnothing$ , 100 mm breit) mit Gleitlagerung komplett			
		7502.09	Radscheibe (500 mm $\varnothing$ , 120 mm breit) mit Gleitlagerung kompl.			
	29	7502.07-8	1 Feder	CF-250		
	30	7502.07-9	1 Ösenschraube	OS-16x75		
	31	7502.07-3	1 Mutter	DIN 555	M 16	
	32	7502.07-10	1 flache Mutter	DIN 936	M 16	
	33	7502.07-4	1 Federhalter	A - 2174		
	34	7502.07-5	1 Nietbolzen	DIN 124	16 x 35	
	35	7502.07-6	1 Federsteckstock	BTB-5x20 D		
		7502.07	Feder mit Ösenschraube kompl.			
36	7502.10	1 Breitenstellkeil	ZR - 1			



**Betriebsanleitung  
und  
Ersatzteilliste**

**Anbau-Drehpflüge**

**Taube H2**

**(L 55, LK 55, K 60)**

**Bei Ersatzteilbestellungen bitte Rückseite beachten!**

***RABEWERK***