

	Bild-Nr.	Bestell-Nr.		Lager-Nr.	Maße	Stück Gew. kg
Taube Z	1	4292.01-1	1 Knickturm	I-1064/1		
Grenzpfug	2	4292.01-2	1 Hakenbolzen	I-1064/2		
	3	4292.01-3	1 Splint	DIN 94	8 x 40	
	4	4292.01-4	1 Sicherungsstift			

	Bild-Nr.	Bestell-Nr.		Lager-Nr.	Maße	Gew. kg	Stück
Taube Z Grenzpflug	5	4292.01-5	1 Schmiernippel	KX - 8x7			
		4292.01	Knickturm kompl.				
	6	4292.02	1 Stock für oberen Lenker, Norm I, nur bei automatischer Auslösung	DTB - 140 - 122			
	6	4292.03	1 Stock für oberen Lenker, Norm I, nur bei Handaus- lösung	DTB - 110 - 82			
	7	4292.04	1 Stock für oberen Lenker, Norm II, nur bei auto- matischer Auslösung	DTB - 140 - 70			
	7	4292.05	1 Stock für oberen Lenker, Norm II, nur bei Handaus- lösung	DTB - 110 - 38			
	8	4292.06	1 Federsteckstock	BTB-5 x 20 B			
	9	4292.07-1	1 Kreuzlager	A-2000/1			
	10	4292.07-2	2 Spannhülsen	DIN 1481	8 x 50		
		4292.07	Kreuzlager kompl.				
	11	4259.08-1	1 Turm	I-1065 B			
	12	4292.08-2	1 Schmiernippel	KX -8x7			
	13	4292.08-3	1 Knickturmbolzen	A-2002/1			
	14	4292.08-4	1 Splint	DIN 94	8 x 40		
	15	4292.08-5	1 Sicherungsstift	A-2002/2			
	16	4292.08-6	1 Schraube	NVS -20 x 60			
	17	4292.08-7	1 Mutter	DIN 936 6 S	M 20		
	18	4292.08-8	1 Klappe	A-2062 B			
	19	4292.08-9	1 Ringfeder	RTB-3,6			
	20	4292.08-10	2 Spannhülsen	DIN 1481	5 x 24		
		4259.08	Turm kompl.				

Taube Z
Grenzflug

Bild-Nr.	Bestell-Nr.		Lager-Nr.	Maße	Gew. kg	Stück.
21	4292.09-1	2 Achskopfbolzen Norm I	A-1928 D			
21 a	4292.09-1 a	2 Achskopfbolzen Norm I	A - 1928 D			
22	4292.09-2	4 Muttern	DIN 934 6 S	M 24		
23	4292.09-3	2 Laschen	A-2031			
		4292.09	Achskopfbolzen Norm I kompl.			
24	4292.10-1	Achskopfbolzen Norm II Ausführung 1	E-1594D/1			
25	4292.11-1	Achskopfbolzen Norm II Ausführung 2	E-1594D/2			
26	4292.10-2	2 Muttern	DIN 934 6 S	M 24		
27	4292.10-3	2 Laschen	A-2031			
28	4292.10-4	2 Zahnscheiben	EC-2530			
29	4292.10-5	1 Schraube mit Mutter	DIN 931 8 G	24 x 100		
30	4292.10-6	1 Scheibe	DIN 126	27 ø		
		4292.10	Achskopfbolzen Norm II Ausführung 1			
		4292.11	Achskopfbolzen Norm II Ausführung 2			
31	4292.12	1 Rastenbügel rechts	I-1067 B/2			
32	4292.13	1 Rastenbügel links	I-1067 B/1			
33	4292.14-1	2 Rastenspindeln mit Klappgriff	A-2070			
34	4292.14-2	2 Rastenspindelmuttern	I-1067 B/3			
35	4292.14-3	2 Scheiben	C - 13			
36	4292.14-4	4 Muttern	DIN 555	M 12		
37	4292.14-5	4 Muttern	XM-Tr 22 x 5			
38	4292.14-6	2 Federringe	DIN 127	24 ø		
		4292.14	Rastenspindel kompl.			

4

Taube Z
Grenzflug

Bild-Nr.	Bestell-Nr.		Lager-Nr.	Maße	Gew. kg	Stück
39	4292.15-1	2 Rastenspindeln	E-1900			
40	4292.15-2	4 Kugeldrucklager	KSRA-25/22			
34	4292.14-2	2 Rastenspindelmuttern	I-1067 B/3			
35	4292.14-3	2 Scheiben	C-13			
36	4292.14-4	4 Muttern	DIN 555	M 12		
37	4292.14-5	4 Muttern	XM-Tr 22 x 5			
38	4292.14-6	2 Sicherungsbleche	DIN 432	23 ø		
	4292.15	Rastenspindel kompl.				
41	4292.16-1	1 Haken	HRD-1			
42	4292.16-2	2 Verbundstifte	DIN 1481	8 x 40		
43	4292.16-3	1 Hakenbolzen	A-2002/3			
44	4292.16-4	1 Schraube	A-2002/4	M 16x40		
45	4292.16-5	3 Schmiernippel	KX-8 x 7			
	4292.16	Haken kompl.				
46	4292.17-1	1 Feder	CF-184			
47	4292.17-2	1 Federhaken	A-2063			
	4292.17	Feder kompl.				
48	4292.18	1 Handhebel	A-1938 C			
49	4292.19-1	1 Auslösehebel	I-1083/1			
50	4292.19-2	1 Druckbolzen	I-1083/2			
51	4292.19-3	1 Spannhülse	DIN 1481	5 x 30		
52	4292.19-4	1 Stellhebelzapfen	I-1083/3			
53	4292.19-5	1 Stellstange	I-1083/4			
54	4292.19-6	2 Muttern	DIN 555	M 10		
55	4292.19-7	2 Spannhülsen	DIN 1481	5 x 24		

	Bild-Nr.	Bestell-Nr.		Lager-Nr.	Maße	Gew. kg	Stück
Taube Z	56	4292.19-8	1 Stellhebel	I-1083/5			
Grenzpflug		4292.19	Automatische Auslösung kompl.				
	57	4292.20-1	1 Abstellstütze	A-2091			
	58	4292.20-2	1 Federsteckstock	BTB-5 x 20 D			
		4292.20	Abstellstütze kompl.				
	59	4292.20a	4 Tellerfedern	TDF-60x 22,4x 3			

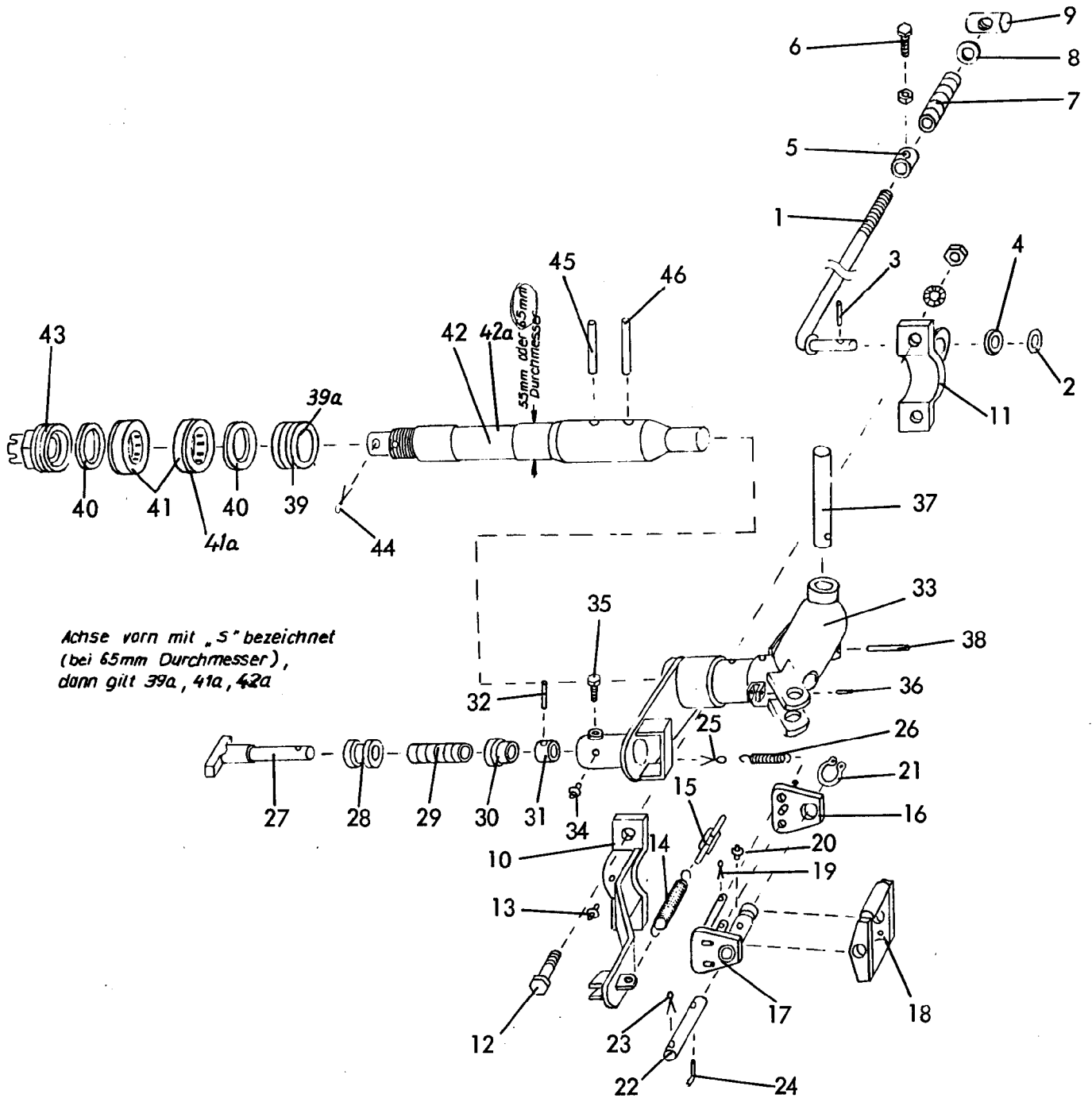


	Bild-Nr.	Bestell-Nr.		Lager-Nr.	Maße	Stück Gew. kg
Taubenzug Grenzplug	1	4259.25-1	1 Zugstange			
	2	4259.25-2	1 Scheibe	DIN 126	23 \varnothing	
	3	4259.25-3	1 Spannhülse	DIN 1481	6 x 36	
	4	4259.25-4	1 Lagerhülse			
	5	4259.25-5	1 Stellingring			
	6	4259.25-6	1 Schraube mit Mutter	DIN 558	10 x 25	
	7	4259.25-7	1 Feder	DF-169		

	Bild-Nr.	Bestell-Nr.		Lager-Nr.	Maße	Gew. kg	Stück
Taube Z Grenz- pflug	8	4259.25-8	1 Scheibe	DIN 125	21 \emptyset		
	9	4259.25-9	1 Zugstangenmutter				
		4259.25	Zugstange kompl.				
	10	4259.26-1	1 Lagerschale mit Dreharm nur mit 4259.26-2				
	11	4259.26-2	1 Lagerschale mit Zugstangen- arm nur mit 4259.26-1				
	12	4259.26-3	2 Schrauben	DIN 601	16 x 35		
	13	4259.26-4	1 Schmiernippel	KX-8x4,2			
	14	4259.26-5	1 Feder	CF-184			
	15	4259.26-6	1 Kette (3 Glieder)	DIN 766	7 \emptyset		
	4259.26	Drehwerk kompl.					
16	4259.27-1	1 Entriegelungsplatte					
17	4259.27-2	1 Entriegelungsplatte mit Lagerrohr					
18	4259.27-3	1 Entriegelungshebel					
19	4259.27-4	2 Splinte	DIN 94	5 x 25			
20	4259.27-5	1 Schmiernippel	KX-8x4,2				
21	4259.27-6	1 Seegerring	DIN 471	30 x 1,5			
22	4259.27-7	1 Lagerbolzen					
23	4259.27-8	1 Splint	DIN 94	6 x 35			
24	4259.27-9	1 Sicherungsstift					
25	4259.27-10	1 Splint	DIN 94	5 x 30			
26	4259.27-11	1 Feder	CF-128				
	4259.27	Entriegelung kompl.					
27	4259.28-1	1 Riegel					
28	4259.28-2	1 vordere Buchse					
29	4259.28-3	1 Feder	DF-174				

	Bild-Nr.	Bestell-Nr.		Lager-Nr.	Maße	Gew. kg	Stück
Taube Z	30	4259.28-4	1 hintere Buchse	DIN 172	A 30 x 20		
	Grenzpflug	31	4259.28-5	1 Stoßring			
	32	4259.28-6	1 Spannhülse	DIN 1481	8 x 45		
		4259.28	Riegel komplett				
	33	4259.29-1	1 Riegelhalter nur mit 4259.28-4				
	34	4259.29-2	1 Schmiernippel	KX-8x4,2			
	35	4259.29-3	1 Schraube	AM DIN 561/8G	10 x 15		
	36	4259.29-4	1 Spannhülse	DIN 1481	5 x 24		
	37	4259.29-5	1 Schwenkbolzen				
	38	4259.29-6	1 Spannhülse	DIN 1481	10 x 50		
		4259.29	Riegelhalter komplett				
	39	4259.30	1 Satz Dichtungsscheiben				
	39a	4259.30 a	1 Satz Dichtungsscheiben				
	40	4259.31	2 Filzringe	HW 147			
	41	4259.32	2 Kegelrollenlager (bei 65 mm Ø nur 1 Lager)	30 211			
	41 a	4259.32 a	1 Kegelrollenlager	32 013			
	42	4259.33-1	1 Drehachse (55 mm Ø)				
	42 a	4259.33a-1	1 Drehachse (65 mm Ø)				
	43	4259.33-2	1 Kronenmutter	GKM	48 x 1,5		
	44	4259.33-3	1 Splint	DIN 94	8 x 80		
	45	4259.33-4	1 Verbundstift	DIN 1481	16 x 75		
	46	4259.33-5	1 Verbundstift	DIN 1481	16 x 90		
		4259.33	Drehachse komplett (55 mm Ø)				
		4259.33 a	Drehachse komplett (65 mm Ø)				

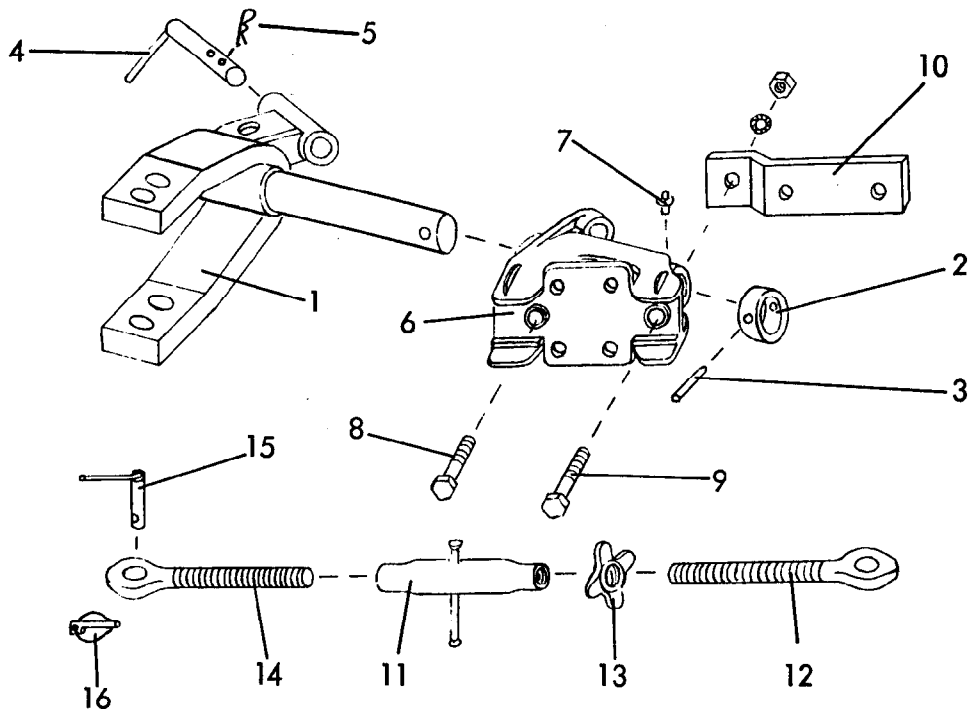


	Bild-Nr.	Bestell-Nr.		Lager-Nr.	Maße	Gew. kg	Stück
Taube -H Grenz- pflug	1	4259.34-1	1 Grenzflugwendestücke				
	2	4259.34-2	1 Stoßring				
	3	4259.34-3	1 Verbundstift	DIN 1481	16 x 75		
	4	4259.34-4	1 Arretierstock				
	5	4259.34-5	1 Federsteckstock	BTB-5 x 20 B			
		4259.34	Grenzflugwendestück kompl.				
	6	4259.35-1	1 Rahmenhalter 2-scharig	DT 45			
	7	4259.35-2	2 Schmiernippel	KX-8x7			
		4259.35	Rahmenhalter kompl. 2-scharig				
	8	4259.36	1 Schraube mit Fächerscheibe und Mutter	DIN 601	20 x 80		

	Bild-Nr.	Bestell-Nr.		Lager-Nr.	Maße	Gew. kg	Stück
Taube H Grenz- pflug	8	4259.37	1 Schraube mit Fächerscheibe und Mutter	DIN 601	20 x 90		
	8	4259.38	1 Schraube mit Fächerscheibe und Mutter	DIN 601	20 x 100		
	9	4259.39	1 Schraube mit Fächerscheibe und Mutter	DIN 601	20 x 100		
	9	4259.40	1 Schraube mit Fächerscheibe und Mutter	DIN 601	20 x 110		
	9	4259.41	1 Schraube mit Fächerscheibe und Mutter	DIN 601	20 x 120		
	10	4259.42	Rahmenhaltetasche				
	11	4259.43-1	1 Spannschloßmutter	PM-27 x 175			
	12	4259.43-2	1 Ösenschraube M 27 R	OS-27 x 125 R			
	13	4259.43-3	1 Gegenmutter M 27	MF 67			
	14	4259.43-4	1 Ösenschraube M 27 L	OS-27 x 125 L			
		4259.43	Spannschloß kompl.				
	15	4259.44-1	1 Steckstock				
	16	4259.44-2	1 Klappstecker	STB 10 x 450			
		4259.44	Steckstock kompl.				

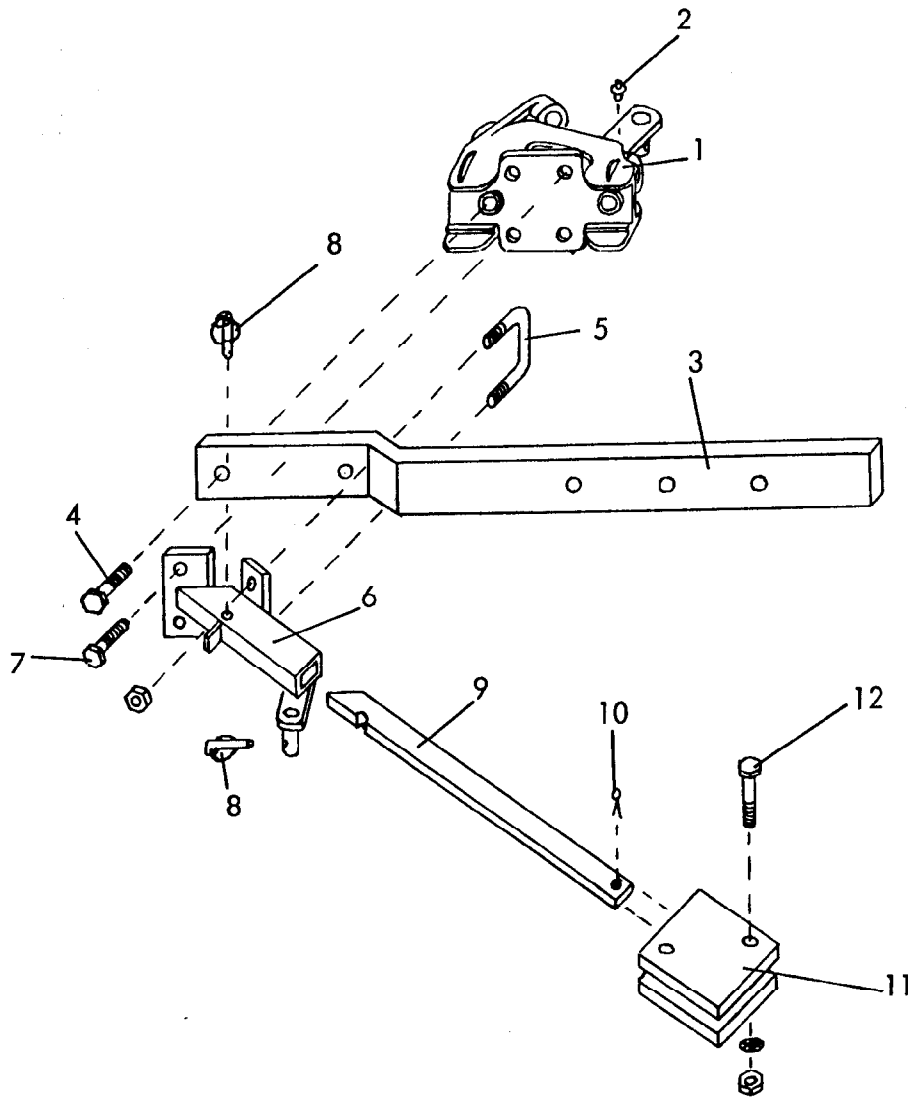


	Bild-Nr.	Bestell-Nr.		Lager-Nr.	Maße	Gew. kg	Stück
Taube H	1	4259.45-1	1 Rahmenhalter	E-1870			
	2	4259.45-2	2 Schmiernippel	KX-8x7			
Grenz- pflug		4259.45	Rahmenhalter kompl. 1-scharig				
	3	4259.46-1	1 Rahmenschiene	E-1871			
	4	4259.46-2	2 Schrauben mit Mutter und Fächerscheibe	DIN 931	20 x 70		
	5	4259.46-3	1 Schraubband mit Muttern	MC -2o x 92x70			
	6	4259.46-4	1 Tasche	I-1311			
	7	4259.46-5	2 Schrauben mit Mutter und Fächerscheibe	DIN 601	16 x 80		

	Bild-Nr.	Bestell-Nr.		Lager-Nr.	Maße	Stück Gew. kg
Taube H Grenz- pflug	8	4259.46-6	2 Klappstecker	STB - 10x 450		
	9	4259.46-7	1 Arm	I-1311/2		
	10	4259.46-8	1 Splint	DIN 94	10 x 40	
	11	4259.46-9	2 Gegengewichte	A-2043		
	12	4259.46-10	2 Schrauben mit Mutter und Fächerscheibe	DIN 601	16 x 110	
		4259.46	Rahmenschiene komplett			

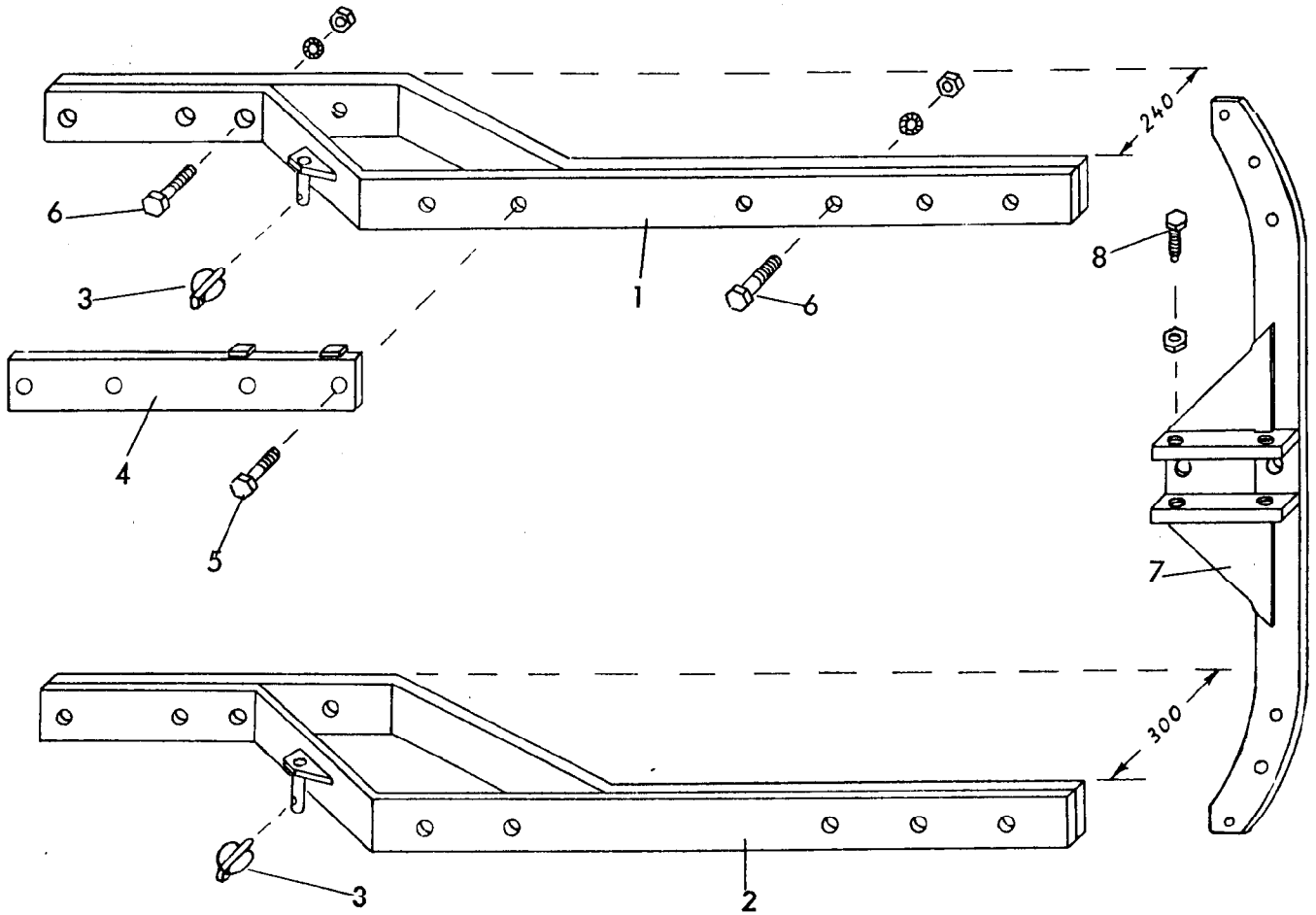


	Bild-Nr.	Bestell-Nr.		Lager-Nr.	Maße	Stück Gew. kg
Taube Z Grenzpflug	1	4259.47	1 Rahmen 2-furchig Rahmenkörperseite 70 x 25 Rahmenbreite 252	I-1301 A/1		
	1	4259.48	1 Rahmen 2-furchig Rahmenkörperseite 70 x 30 Rahmenbreite 252	I-1301 A/2		
	1	4259.49	1 Rahmen 2-furchig Rahmenkörperseite 70 x 40 Rahmenbreite 252	I-1301 B		
	2	4259.50	1 Rahmen 2-furchig Rahmenkörperseite 70 x 40 Rahmenbreite 300	I - 1198 B		

	Bild-Nr.	Bestell-Nr.		Lager-Nr.	Maße	Gew. kg	Stück	
Taube Z Grenzflug	3	4259.51	1 Klapstecker	STB-10 x 450				
	4	4259.52-1	1 Konsole zum Stützradhalter	A-2161				
	5	4259.52-2	2 Schrauben mit Mutter und Federring	DIN 601	M 20x60			

			4259.52	Konsole komplett				
	6	4259.53 a	1 Grindelbefestigungsschraube am 1. Körper HZL-55 (Bild 1)	DIN 960 8 G	20x1,5 x 85			
	6	4259.53 b	1 Grindelbefestigungsschraube am 1. Körper HZL - 55 (Bild 2)	DIN 960 8 G	20x 1,5 x 80			
	6	4259.53 c	1 Grindelbefestigungsschraube am 1. Körper HKZ 65, HZ 55 HZ 55 v, HKZ 60, HKZ 60 v (Bild 1)	DIN 960 8 G	20 x 1,5 x 90			
	6	4259.53 d	1 Grindelbefestigungsschraube am 1. Körper HKZ 65, HZ 55, HZ 55 v, HKZ 60, HKZ 60 v (Bild 2)	DIN 960 8 G	20 x 1,5 x 100			
	6	4259.53 e	1 Grindelbefestigungsschraube am 1. Körper HZ 60, HZ 60 v, HZ 55 ev HKZ 65 ev, HZ 65, HZ 65 v (Bild 1)	DIN 960 8 G	20 x 1,5 x 100			
	6	4259.53 f	1 Grindelbefestigungsschraube am 1. Körper HZ 60, HZ 60 v, HZ 55 ev HKZ 65 ev, HZ 65, HZ 65v (Bild 2)	DIN 960 8 G	20 x 1,5 x 110			
6	4259.53 g	1 Stützradbefestigungsschraube am 2. Körper HZL 55	DIN 960 8 G	20 x 1,5 x 90				
6	4259.53 h	1 Stützradbefestigungsschraube am 2. Körper HKZ 65, HZ 55 HZ 55 v, HKZ 60, HKZ 60 v	DIN 960 8 G	20 x 1,5 x 100				

16	Bild-Nr.	Bestell-Nr.		Lager-Nr.	Maße	Stück Gew. kg	
Taube Z Grenzflug	6	4259.53 i	1 Stützradbefestigungsschraube am 2. Körper HZ 60, HZ 60 v, HZ 55 ev, HKZ 65 ev, HZ 65 HZ 65 v	DIN 960 8 G	20 x 1,5 x 110		
	6	4259.53 j	1 Grindelbefestigungsschraube am 2. Körper HZL 55	DIN 960 8 G	20 x 1,5 x 90		
	6	4259.53 k	1 Grindelbefestigungsschraube am 2. Körper HZL 55	DIN 960 8 G	20 x 1,5 x 80		
	6	4259.53 l	1 Grindelbefestigungsschraube am 2. Körper HZL 55	DIN 960 8 G	20 x 1,5 x 100		
	6	4259.53 m	2 Grindelbefestigungsschrauben am 2. Körper HKZ 65 v, HZ55 HZ 55 v, HKZ 60, HKZ 60 v	DIN 960 8 G	20 x 1,5 x 100		
	6	4259.53 n	1 Grindelbefestigungsschraube am 2. Körper HKZ 65 v, HZ 55, HZ 55 v, HKZ 60, HKZ 60 v	DIN 960 8 G	20 x 1,5 x 120		
	6	4259.53 o	2 Grindelbefestigungsschrauben am 2. Körper HZ 60, HZ 60 v, HZ 55 ev, HKZ 65 ev, HZ 65, HZ 65 v	DIN 960 8 G	20 x 1,5 x 120		
	6	4259.53p	1 Grindelbefestigungsschraube am 2. Körper HZ 60, HZ 60 v, HZ 55 e.v. HKZ 65 e.v., HZ 65, HZ 65v	DIN 960 8 G	20 x 1,5 x 140		
	7	4259.54	Grindel 60 x 20 550 Körperhöhe				
	7	4259.55	Grindel 60 x 25 550 Körperhöhe				
	7	4259.56	Grindel 60 x 30 550 Körperhöhe				
	7	4259.57	Grindel 60 x 35 550 Körperhöhe				
	7	4259.58	Grindel 60 x 25 600 Körperhöhe				

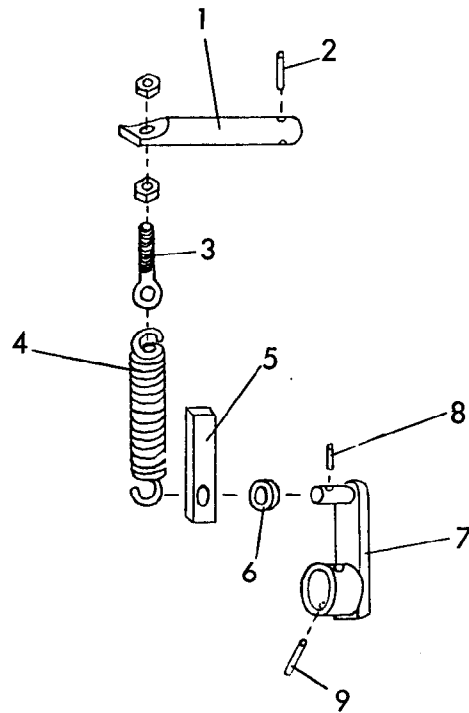
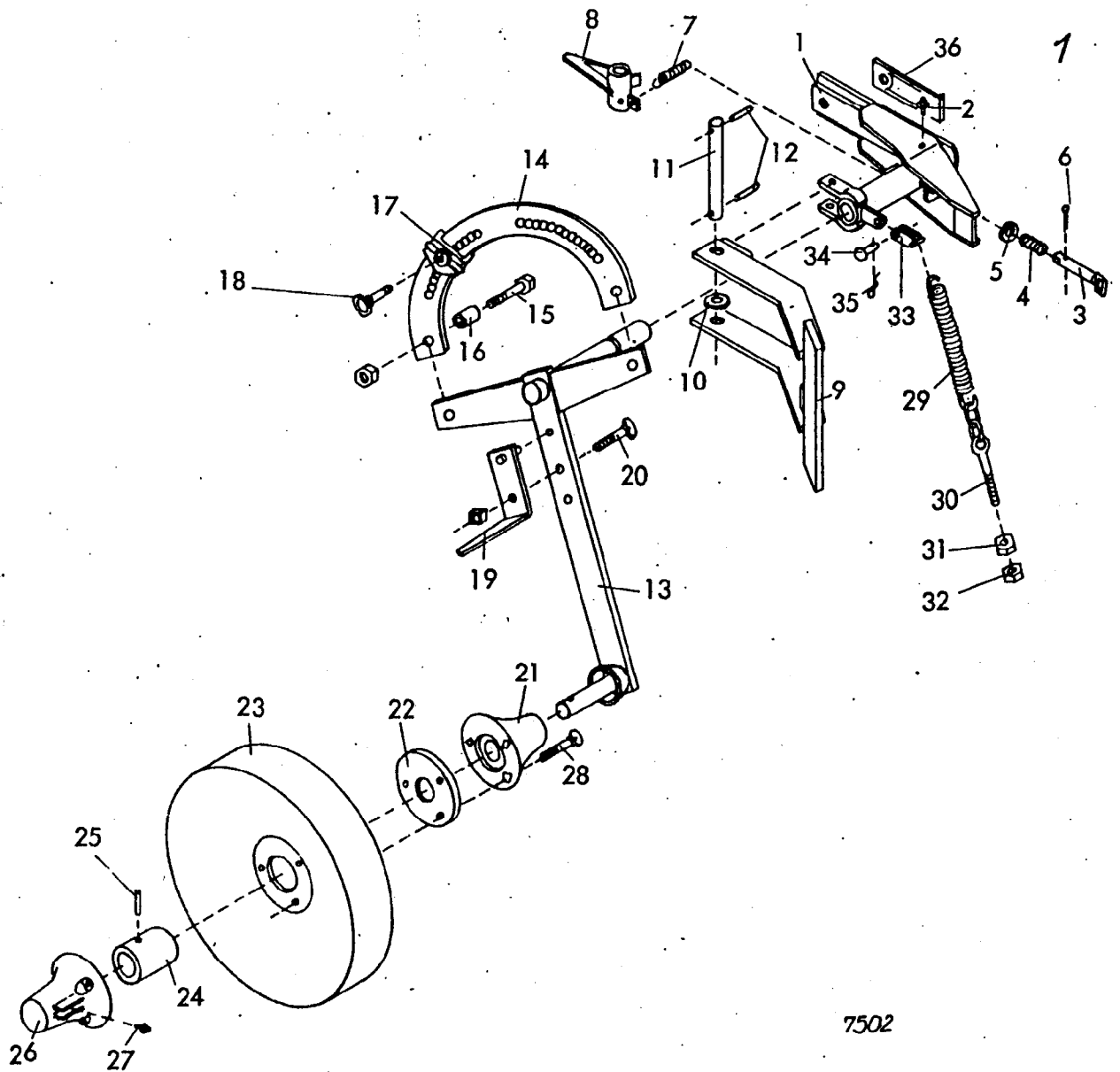


	Bild-Nr.	Bestell-Nr.		Lager-Nr.	Maße	Stück	
						Gew.	kg
Taube Z Grenzflug	1	4259.62-1	1 Federhalterbolzen	E-1628 B	6 x 30		
	2	4259.62-2	1 Spannhülse	DIN 1481			
	3	4259.62-3	1 Ösenschraube mit 2 Muttern	OS-16x95			
	4	4259.62-4	1 Drehhilfsfeder	CF-262 B			
	5	4259.62-5	1 Scheibe	E-1628 B			
	6	4259.62-6	1 Distanzrohr	E-1628 B			
	7	4259.62-7	1 Kurbel	E-1628 B			
	8	4259.62-8	1 Spannhülse	DIN 1481	5 x 30		
	9	4259.62-9	1 Spannhülse	DIN 1481	13 x 50		
		4259.62	Drehhilfsfeder kompl.				



7502

	Bild-Nr.	Bestell-Nr.		Lager-Nr.	Maße	Stück Gew. kg
Stützrad mit Gleitlagerung für Drehpflüge	1	7502.01-1	1 Stützradh alter	I-1128E/1		
	2	7502.01-2	1 Schmiernippel	KX-8x7		
	3	7502.01-3	1 Sicherungsstock	I-1128E/2		
	4	7502.01-4	1 Feder	DF - 129		
	5	7502.01-5	1 Scheibe	DIN 126	14 ø	
	6	7502.01-6	1 Splint	DIN 94	4 x 25	
		7502.01	Stützradhalter kpl.			
	7	7502.02	1 Feder	CF - 149		
	8	7502.03	1 Riegel	RD - 18		

2.	Bild-Nr.	Bestell-Nr.	Benennung	Lager - Nr.	Maße	Stück pro Gei
Stützrad mit Gleitlagerung für Drehpflüge	9	7502.04-1	1 Mitnehmer	I-1090 D/1		
	10	7502.04-2	2 Scheiben	DIN 126	23 ϕ	
	11	7502.04-3	1 Lagerbolzen	I-1090 D/2		
	12	7502.04-4	2 Spannhülsen	DIN 1481	6 x 36	
		7502.04	Mitnehmer komplett			
13 {	7502.05-1 oder 7502.06-1	1 Stützradstiel 50 x 22 1 Stützradstiel 50 x 25	O-223 C/1 O-223 C/2			
	14	7502.05-2	1 Rastenbogen	O-223 C/3		
	15	7502.05-6	2 Schrauben mit Muttern und Federringen	DIN 601	16 x 70	
	16	7502.05-5	2 Distanzrohre	A - 2231		
	17	7502.05-3	2 Rasten	RD - 19		
	18	7502.05-4	2 Schrauben mit Griff	OS-16 x 35		
	19	7502.05-7	1 Abstreifer	A - 2037 B		
	20	7502.05-8	1 Senkschraube mit Mutter und Federring	DIN 608	10 x 45	
		7502.05	Stützradstiel 50 x 22 für Gleitlager komplett			
		7502.06	Stützradstiel 50 x 25 für Gleitlager komplett			
21	7502.08-1	1 hintere Radnabe	RWA - 44			
22	7502.08-2	2 Dichtungen	DW - 4			
23	7502.11-3	1 Radscheibe	RVA - 404	400 ϕ x 110		
23	7502.08-3	1 Radscheibe	RVA - 504	500 ϕ x 100		
23	7502.09-3	1 Radscheibe	RVA - 505	500 ϕ x 120		
24	7502.08-4	1 Stoßring	SW - 45			
25	7502.08-5	1 Kerbstift	DIN 1473	8 x 50		
26	7502.08-6	1 vordere Radnabe	RWA - 45			
27	7502.08-7	1 Schmiernippel	KX - 8 x 7			
28	7502.08-8	3 Senkschrauben mit Muttern und Federringen	DIN 608	10 x 50		
	7502.11	Radscheibe (400 ϕ , 110 mm breit) mit Gleitlagerung komplett				

	Bild-Nr.	Bestell-Nr.	Benennung	Lager - Nr.	Maße	Stück pro Ger
Stützrad mit Gleitlagerung für Drehpflüge		7502.08	Radscheibe (500 \varnothing , 100 mm breit) mit Gleitlagerung komplett			
		7502.09	Radscheibe (500 mm \varnothing , 120 mm breit) mit Gleitlagerung kompl.			
	29	7502.07-8	1 Feder	CF-250		
	30	7502.07-9	1 Ösenschraube	OS-16x75		
	31	7502.07-3	1 Mutter	DIN 555	M 16	
	32	7502.07-10	1 flache Mutter	DIN 936	M 16	
	33	7502.07-4	1 Federhalter	A - 2174		
	34	7502.07-5	1 Nietbolzen	DIN 124	16 x 35	
	35	7502.07-6	1 Federsteckstock	BTB-5x20 D		
		7502.07	Feder mit Ösenschraube kompl.			
36	7502.10	1 Breitenstellkeil	ZR - 1			



Betriebsanleitung und Ersatzteilliste

Anbau-Drehpflüge

Taube H2 K60, Z

-Grenzflug-

Bei Ersatzteilbestellungen bitte Rückseite beachten!

RABEWERK