

	Bild-Nr.	Bestell-Nr.	Lager-Nr.	Maße	Stück	
					Gew. kg	
"Taube" H Ausführung I ab Masch. Nr. 2868	1	4258.01-1	1 Knickturm		6,8	
	2	4258.01-2	1 Hakenbolzen		0,43	
	3	4258.01-3	1 Splint	DIN 94	8 x 40	
	4	4258.01-4	1 Sicherungsstift		0,02	
	5	4258.01-5	1 Schmiernippel	KX-8x7		
		4258.01	1 Knickturm kompl.			

	Bild Nr.	Bestell- Nr.		Lager- Nr.	Maße	Stück Gew. kg
"Taube" H Ausfüh- rung I ab Masch. Nr. 2868	6	4258.02	1 Stock für oberen Len- ker Norm I, nur bei autom. Auslösung			0,4
	6	4258.03	1 Stock für oberen Len- ker Norm I, nur bei Handauslösung			0,35
	7	4258.04	1 Stock für oberen Len- ker Norm II, nur bei autom. Auslösung			0,6
	7	4258.05	1 Stock für oberen Len- ker Norm II, nur bei Handauslösung			0,49
	8	4258.06	1 Federsteckstock	BTB-5 x 20 B		
	9	4258.07-1	1 Kreuzlager			0,57
	10	4258.07-2	2 Spannhülsen	DIN 1481	8 x 50	
		4258.07	Kreuzlager kompl.			
	11	4258.08-1	1 Turm			30,57
	12	4258.08-2	1 Schmiernippel	KX-8x7		
13	4258.08-3	1 Knickturmbolzen			0,45	
14	4258.08-4	1 Splint	DIN 94	8 x 40		
15	4258.08-5	1 Sicherungsstift			0,02	
16	4258.08-6	1 Schraube	NVS-20x60			
17	4258.08-7	1 Mutter	DIN 936 6 S	M 20		
18	4258.08-8	1 Klappe				
19	4258.08-9	1 Ringfeder	RTB-3,6			
20	4258.08-10	2 Spannhülsen	DIN 1481	5 x 24		
	4258.08	Turm kompl.				

	Bild Nr.	Bestell- Nr.		Lager- Nr.	Maße	Stück Gew. kg
"Taube" H Ausfüh- rung I ab Masch. Nr. 2868	21	4258.09-1	2 Achskopfbolzen Norm I			
	22	4258.09-2	4 Muttern	DIN 934 6 S	M 24	
	23	4258.09-3	2 Laschen			0,1
	24	4258.09-4	2 Zahnscheiben	EC-2530		
		4258.09	Achskopfbolzen Norm I kompl.			
	25	4258.10-1	1 Achskopfbolzen Norm II links			
	26	4258.11-1	1 Achskopfbolzen Norm II rechts			
	27	4258.10-2	2 Muttern	DIN 934 6 S	M 24	
	28	4258.10-3	2 Laschen			0,1
	29	4258.10-4	2 Zahnscheiben	EC-2530		
	30	4258.10-5	1 Schraube	DIN 931 8 G	24 x 100	
	31	4258.10-6	1 Scheibe	DIN 126	27 ø	
		4258.10	Achskopfbolzen Norm II links kompl.			
		4258.11	Achskopfbolzen Norm II rechts kompl.			
	32	4258.12	1 Rastenbügel rechts			4,07
	33	4258.13	1 Rastenbügel links			4,07
	34	4258.14-1	2 Rastenspindeln			0,9
	35	4258.14-2	2 Rastenspindelmuttern			
	36	4258.14-3	2 Scheiben	DIN 126	27 ø	
	37	4258.14-4	4 Muttern	DIN 936	6 S M12	
	38	4258.14-5	2 Verbundstifte	DIN 1481	10 x 45	
	39	4258.14-6	2 Kronenmuttern	TKM-Tr 22 x 5		
	40	4258.14-7	2 Splinte	DIN 94	4 x 45	
		4258.14	Rastenspindelel kompl.			

4

	Bild-Nr.	Bestell-Nr.		Lager-Nr.	Maße	Stück		
						Gew. kg		
"Taube" H Ausführung I ab Masch. Nr. 2868	41	4258.15-1	2 Spindelklappgriffe	KF - 1				
	42	4258.15-2	2 Rastenspindel			0,7		
	43	4258.15-3	2 Niete	DIN 124	10x40			
	35	4258.14-2	2 Rastenspindelmuttern					
	36	4258.14-3	2 Scheiben	DIN 126	27 Ø			
	37	4258.14-4	4 Muttern	DIN 936 6 S	M 12			
	39	4258.14-6	2 Kronenmuttern	TKM-Tr 22 x 5				
	40	4258.14-7	2 Splinte	DIN 94	4 x 45			
			4258.15	Rastenspindel kompl.				
	44	4258.16-1	1 Kurbelhalter rechts			1,1		
	45	4258.17-1	1 Kurbelhalter links			1,1		
	46	4258.16-2	1 Schraube	DIN 931 8 G	12 x 40			
		4258.16	Kurbelhalter rechts kompl.					
		4258.17	Kurbelhalter links kompl.					
	47	4258.18-1	2 Kurbeln			1,07		
	48	4258.18-2	2 Federsteckstöcke	BTB-5 x 20 B				
		4258.18	Kurbel kompl.					
	49	4258.19-1	1 Haken			1,8		
	50	4258.19-2	1 Verbundstift	DIN 1481	8 x 36			
	51	4258.19-3	1 Hakenbolzen			0,6		
	52	4258.19-4	3 Schmiernippel	KX-8 x 7				
	53	4258.19-5	1 Schraube		M 16x40			
		4258.19	Haken kompl.					
	54	4258.20-1	1 Feder	CF - 184				
	55	4258.20-2	1 Federhaken			0,01		
		4258.20	Feder kompl.					

	Bild-Nr.	Bestell-Nr.		Lager-Nr.	Maße	Stück Gew. kg
"Taube" H Ausführung I ab Masch. Nr.2868	56	4258.21-1	1 Auslösehebel			1,0
	57	4258.21-2	1 Druckbolzen			0,24
	58	4258.21-3	1 Spannhülse	DIN 1481	5 x 30	
	59	4258.21-4	1 Stellhebelzapfen			0,1
	60	4258.21-5	1 Stellstange			0,17
	61	4258.21-6	2 Muttern	DIN 555	M 10	
	62	4258.21-7	2 Spannhülsen	DIN 1481	5 x 24	
	63	4258.21-8	1 Stellhebel			0,27
		4258.21	Autom.Auslösung kompl.			
	64	4258.22	1 Handhebel			1,25
	65	4258.64-1	1 Knickturm für Schnellein- ezug			6,8
	66	4258.64-2	1 Schmiernippel	KX-8x7		
	67	4258.64-3	1 Haken für Schnellein- ezug			1,9
	68	4258.64-4	1 Schmiernippel	KX-8x7		
	69	4258.64-5	1 Federring			
	70	4258.64-6	1 Bolzen			
	71	4258.64-5	1 Spannhülse	DIN1481	3,5x30	
	72	4258.64-6	1 Spannhülse	DIN1481	5 x 24	
	73	4258.64-7	1 Feder	DF - 169		
		4258.64	Schnelleinzug kompl.			
	74	4258.65-1	1 Abstellstütze			
	75	4258.65-2	1 Federsteckstock	BTB-5 x 20 B		
		4258.65	Abstellstütze kompl.			

Achse ohne Bezeichnung, oder mit C bezeichnet, Normalausführung.

Verstärkte Achse mit S bezeichnet, dann Bild Nr. 51a, 32a, 48a, 50a

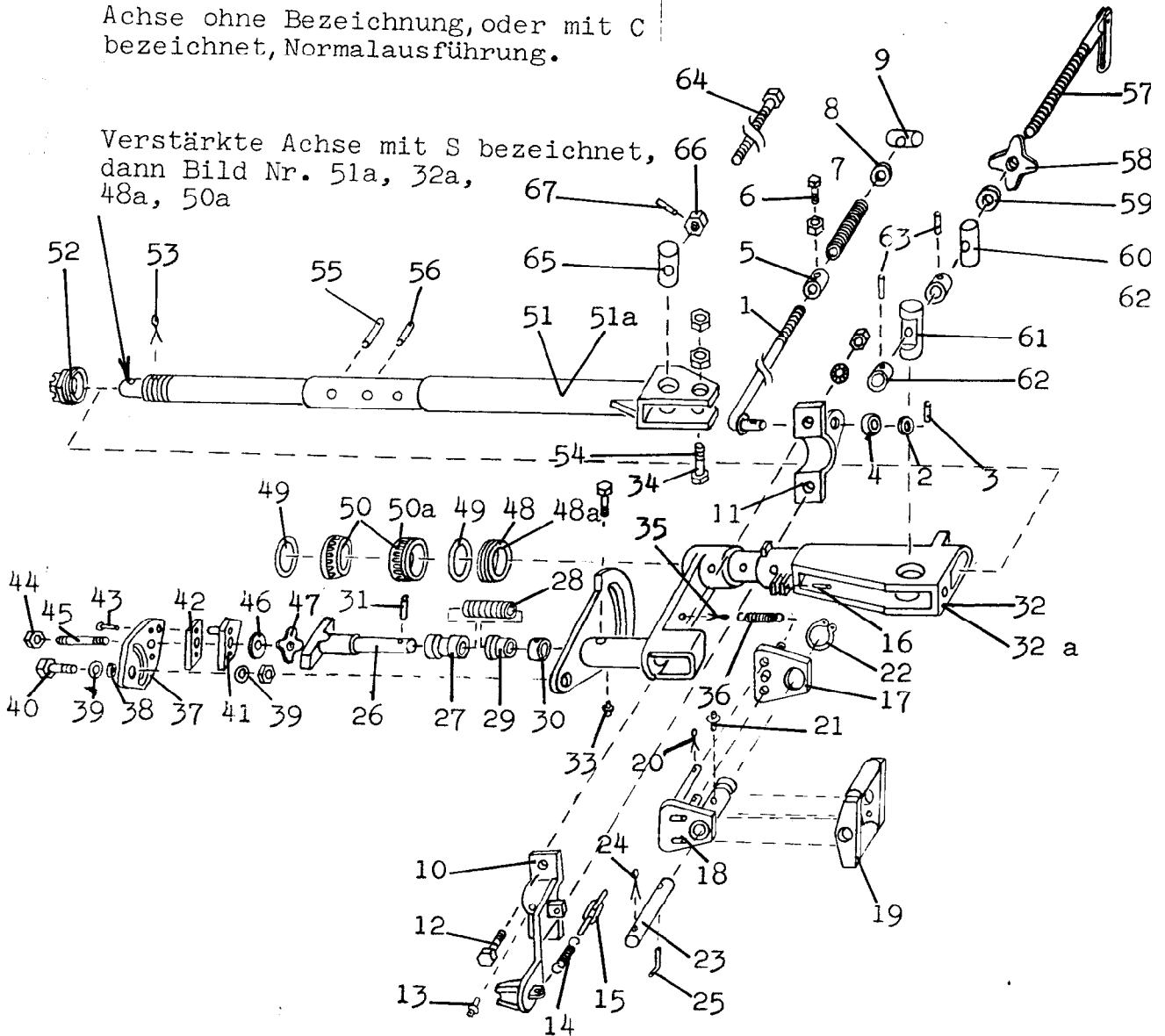


	Bild-Nr.	Bestell-Nr.		Lager-Nr.	Maße	Stück Gew. kg
"Taube" H Ausführung I ab Masch. Nr. 2868	1	4258.23-1	1 Zugstange			1,18
	2	4258.23-2	1 Scheibe			
	3	4258.23-3	1 Spannhülse	DIN126	23 ø	
	4	4258.23-4	1 Lagerhülse	DIN 1481	6 x 36	
	5	4258.23-5	1 Stellring			0,01
	6	4258.23-6	1 Schraube			0,02
	7	4258.23-7	1 Feder	DIN 558	10 x 25	
	8	4258.23-8	1 Scheibe	DF-169		
	9	4258.23-9	1 Zugstangenmutter	DIN 125	21 ø	0,25
		4258.23	Zugstange kompl.			

	Bild Nr.	Bestell- Nr.		Lager- Nr.	Maße	Gew. kg	Stück	
"Taube" H Ausfüh- rung I ab Masch. Nr. 2868	10	4258.24-1	1 Lagerschale mit Dreh- arm nur mit 4258.24-2				2,65	
	11	4258.24-2	1 Lagerschale mit Zug- stangenarm nur mit 4258.24-1				1,15	
	12	4258.24-3	2 Schrauben	DIN 601	16 x 35			
	13	4258.24-4	1 Schmiernippel	KX-8x4,2				
	14	4258.24-5	1 Feder	CF-184				
	15	4258.24-6	1 Kette (3 Glieder)	DIN 706	7 Ø		0,06	
	16	4258.24-7	1 Spannhülse	DIN 1481	5 x 24			

			4258.24	Drehwerk kompl.				

		17	4258.25-1	1 Entriegelungsplatte				0,51
		18	4258.25-2	1 Entriegelungsplatte mit Lagerrohr				0,96
		19	4258.25-3	1 Entriegelungshebel				1,25
		20	4258.25-4	2 Splinte	DIN 94	5 x 25		
		21	4258.25-5	1 Schmiernippel	KX-8x4,2			
		22	4258.25-6	1 Seegerring	DIN 471	30x1,5		
	23	4258.25-7	1 Lagerbolzen				0,34	
	24	4258.25-8	1 Splint	DIN 94	6 x 35			
	25	4258.25-9	1 Sicherungsstift				0,01	

		4258.25	Entriegelung kompl.					

	26	4258.26-1	1 Riegel				1,23	
	27	4258.26-2	1 vordere Buchse				0,31	
	28	4258.26-3	1 Feder	DF-174				
	29	4258.26-4	1 hintere Buchse	DIN 172	A 30x20			
	30	4258.26-5	1 Stoßring				0,2	
	31	4258.26-6	1 Spannhülse	DIN 1481	8 x 45			

		4258.26	Riegel kompl.					

	32	4258.27-1	1 Riegelhalter nur mit 4258.26-4				14,15	
	32a	4258.027-1	1 Riegelhalter nur mit 4258.26-4				14,1	
	33	4258.27-2	1 Schmiernippel	KX-8x4,2				
	34	4258.27-3	1 Schraube	AM DIN561 8 G	10x15			

	Bild-Nr.	Bestell-Nr.		Lager-Nr.	Maße	Stück	
						Gew. kg	
"Taube" H Ausführung I abMasch. Nr.2868	35	4258.27-4	1 Splint	DIN 94	5 x 30		
	36	4258.27-5	1 Feder	CF-128			
		4258.27	Riegelhalter kompl.				
		4258.027	Riegelhalter kompl.				
	37	4258.28-1	1 große Bremsplatte				0,75
	38	4258.28-2	1 Buchse				0,01
	39	4258.28-3	2 Scheiben	DIN 126	18 ϕ		
	40	4258.28-4	1 Schraube	DIN 601	16 x 40		
	41	4258.28-5	1 kleine Bremsplatte				0,25
	42	4258.28-6	2 Bremsbeläge	Hicks Type II/143			
	43	4258.28-7	4 Niete	DIN 7338 C	6x18		
	44	4258.28-8	1 Mutter	DIN 934	M14x1,5		
	45	4258.28-9	1 Gewindebolzen				0,15
	46	4258.28-10	5 Tellerfedern		40x14,3 x 1,75		
	47	4258.28-11	1 Spindelmutter	MF - 67			
	4258.28	Bremse kompl.					
48	4258.29	1 Dichtungsring					
48a	4258.029	1 Dichtungsring					
49	4258.30	2 Filzringe					
50	4258.31	2 Kegelrollenlager	30 211				
50a	4258.031	1 Kegelrollenlager	32013				
51	4258.32-1	1 Drehachse				25,2	
51a	4258.032-1	1 Drehachse				26,-	
52	4258.32-2	1 Kronenmutter	GKM	48x1,5			
53	4258.32-3	1 Splint	DIN 94	8 x 80			
54	4258.32-4	1 Schraube mit 2 Muttern	DIN 601	20x 75			
55	4258.32-5	2 Verbundstifte	DIN 1481	16x 90			
56	4258.32-6	1 Verbundstift	DIN 1481	16x75			
	4258.32	Drehachse kompl.					
	4258.032	Drehachse kompl.					

	Bild-Nr.	Bestell-Nr.		Lager-Nr.	Maße	Stück		
						Gew. kg		
"Taube" H Ausführung I ab Masch. Nr. 2868	57	4258.33-1	1 Breitenstellspindel mit Klappgriff für ein- u. zweischarig -wird nur geliefert mit 4258.33-6 und 4258.33-7				1,45	
	57	4258.72-1	1 Breitenstellspindel mit Klappgriff für dreischarig -wird nur geliefert mit 4258.33-6 und 4258.33-7				1,65	
	58	4258.33-2	1 Gegenmutter	MF - 67				
	59	4258.33-3	1 Ring				0,1	
	60	4258.33-4	1 Spindelmutter	MF - 692			0,8	
	61	4258.33-5	1 Spindellager	LB - 5			0,6	
	62	4258.33-6	2 Spindellagermuttern				0,1	
	63	4258.33-7	2 Spannhülsen	DIN 1481	6 x 36			
			4258.33	Breitenstellspindel mit Klappgriff für ein- u. zweischarig, kompl.				
			4258.72	Breitenstellspindel mit Klappgriff für dreischarig, kompl.				
	64	4258.34-1	1 Rahmenverlagerungsspindel für 260 mm Körperschnittbreite -wird nur geliefert mit 4258.34-3 und 4258.34-4-				0,6	
	64	4258.35-1	1 Rahmenverlagerungsspindel für 320 mm Körperschnittbreite -wird nur geliefert mit 4258.34-3 und 4258.34-4				0,76	
	64	4258.36-1	1 Rahmenverlagerungsspindel für dreischarigen Rahmen -wird nur geliefert mit 4258.34-3 und 4258.34-4				0,98	
	65	4258.34-2	1 Spindelmutter	MF - 42				
	66	4258.34-3	1 Mutter	DIN 555	M 20			

	Bild-Nr.	Bestell-Nr.		Lager-Nr.	Maße	Stück	
						Gew. kg	
"Taube" H Ausführung I ab Masch. Nr. 2868	67	4258.34-4	1 Spannhülse	DIN 1481	6 x 30		
		4258.34	Rahmenverlagerungs- spindel für 260 mm Körperschnittbreite kompl.				
		4258.35	Rahmenverlagerungs- spindel für 320 mm Körperschnittbreite, kompl.				
		4258.36	Rahmenverlagerungs- spindel für drei- scharigen Rahmen, kompl.				

10a

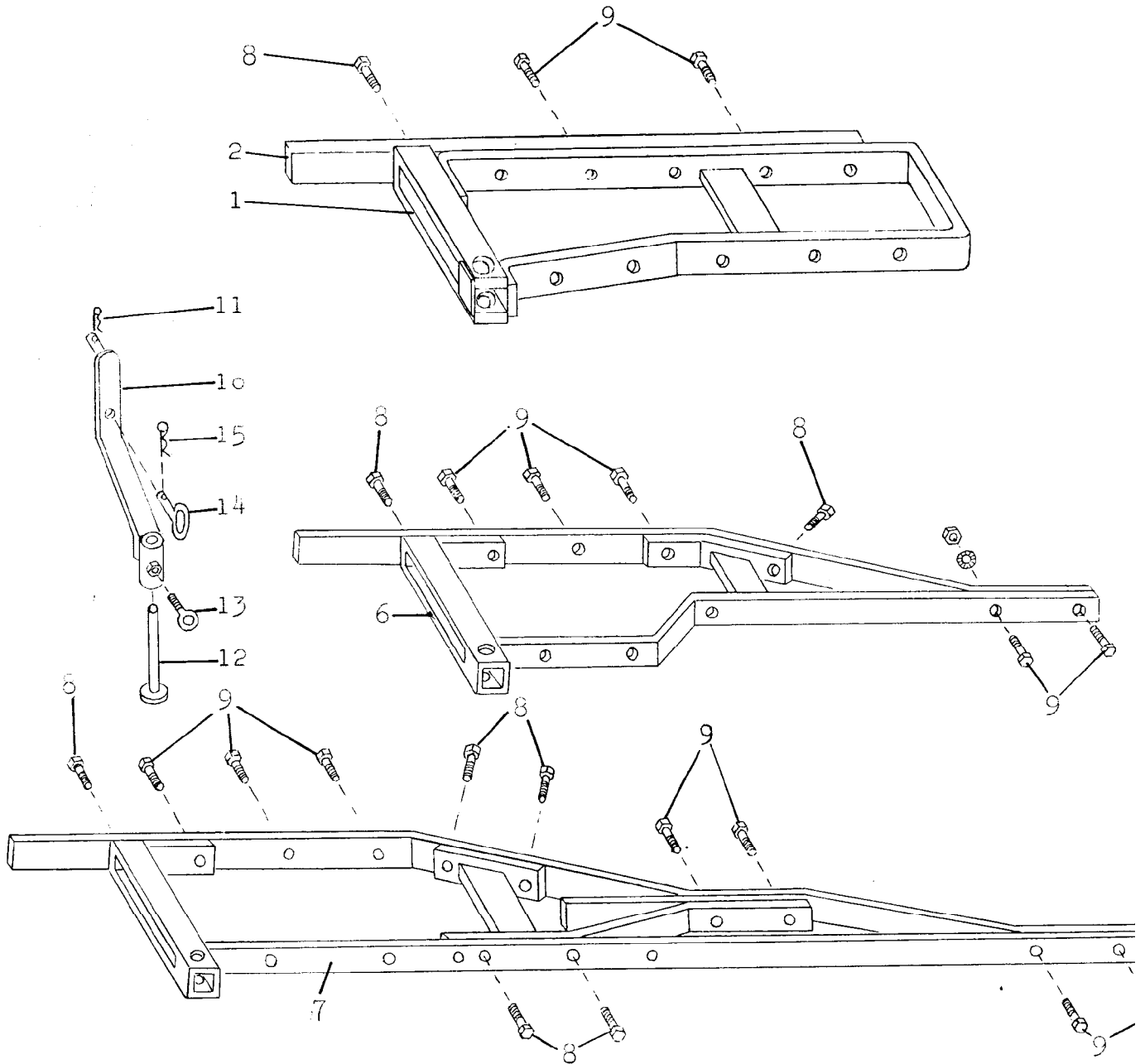


	Bild Nr.	Bestell- Nr.	Lager- Nr.	Maße	St Gew. kg
"Taube" H Ausfüh- rung I ab Masch. Nr. 2868	1	4258.60-1			22,6
	2	4258.60-2			6,2
		4258.60	Rahmen, einfurchig, leicht, kompl. Pflug- type HL - 55		

	Bild Nr.	Bestell- Nr.		Lager- Nr.	Maße	Stück Gew. kg
"Taube" H Ausfüh- rung I ab Masch. Nr. 2868	1	4258.37-1	1 Rahmen einfurchig 550 und 600 mm Körper- höhe, Pflugtype H - 55, HK - 60			24,6
	2	4258.37-2	1 Körperrahmenschiene normal			8,25
		4258.37	Rahmen einfurchig, normal kompl. Pflugtype H - 55, HK- 60			
	1	4258.38-1	1 Rahmen einfurchig 550 und 600 mm Körper- höhe, Pflugtype H-55 v, HK- 60 v			24,6
	2	4258.38-2	1 Körperrahmenschiene verstärkt			10,25
		4258.38	Rahmen einfurchig, verstärkt, kompl. Pflugtype H - 55 v, HK - 60 v			
	6	4258.60	1 Rahmen zweifurchig 260 mm Schnittbreite 550 mm Körperhöhe leicht, Pflugtype HL - 55			34,4
	6	4258.61	1 Rahmen zweifurchig 260 mm Schnittbreite 550 mm Körperhöhe leicht, kurz Pflugtype HLK - 55			33,53
	6	4258.62	1 Rahmen zweifurchig 260 mm Schnittbreite 550 mm Körperhöhe normal, kurz Pflugtype HK - 55			37,03
	6	4258.39	1 Rahmen zweifurchig 260 mm Schnittbreite 550 und 600 mm Körper- höhe, normal Pflugtype H-55, HK-60			40,02

	Bild Nr.	Bestell- Nr.		Lager Nr.	Maße	Stück Gew. kg
"Taube" H Ausfüh- rung I ab Masch. Nr. 2868	6	4258.40	1 Rahmen zweifurchig 260 mm Schnittbreite 550 und 600 mm Körper- höhe verstärkt und extra verstärkt. Pflugtype H-55 v, HK- 60 v, H- 55 ev, HK- 60 e v			43,32
	6	4258.41	1 Rahmen zweifurchig 260 mm Schnittbreite 600 mm Körperhöhe normal Pflugtype H - 60			46,02
	6	4258.42	1 Rahmen zweifurchig 260 mm Schnittbreite 600 mm Körperhöhe verstärkt Pflugtype H - 60 v			49,58
	6	4258.45	1 Rahmen zweifurchig 320 mm Schnittbreite 550 und 600 mm Körper- höhe, normal Pflugtype H-S 55, H-S 60			46,92
	6	4258.46	1 Rahmen zweifurchig 320 mm Schnittbreite 550 und 600 mm Körper- höhe, verstärkt, Pflug- type H-S 55 v, H-S 60v			50,54
	7	4258.63	1 Rahmen dreifurchig 550 Körperhöhe leicht Pflugtype HL 55			60,--
	7	4258.47	1 Rahmen dreifurchig 550 und 600 mm Körper- höhe, normal Pflugtype H-55, HK-60			61,47
	7	4258.48	1 Rahmen dreifurchig 550 und 600 mm Kör- perhöhe, verstärkt Pflugtype H-55 v, HK-60 v			64,47

	Bild Nr.	Bestell- Nr.		Lager Nr.	Maße	Stück Gew. kg
"Taube" H Ausfüh- rung I ab Masch. Nr. 2868	8	4258.49	Schrauben mit Muttern und Fächerscheiben	DIN 601	M 20 x Länge mit an- geben	
	9	4258.50	Schrauben mit Muttern und Fächerscheiben	DIN 931 8 G	M 20 x Länge mit an- geben	
	10	4258.51-1	1 Abstellstützarm			3,4
	11	4258.51-2	1 Federsteckstock	BTB - 5x 20 B		
	12	4258.51-3	1 Abstellstütze			0,8
	13	4258.51-4	1 Ösenschraube	OS-16 x 45		
	14	4258.51-5	1 Steckstock			0,15
	15	4258.51-6	1 Federsteckstock	BTB- 5x 20 B		
		4258.51	Abstellstütze kompl.			

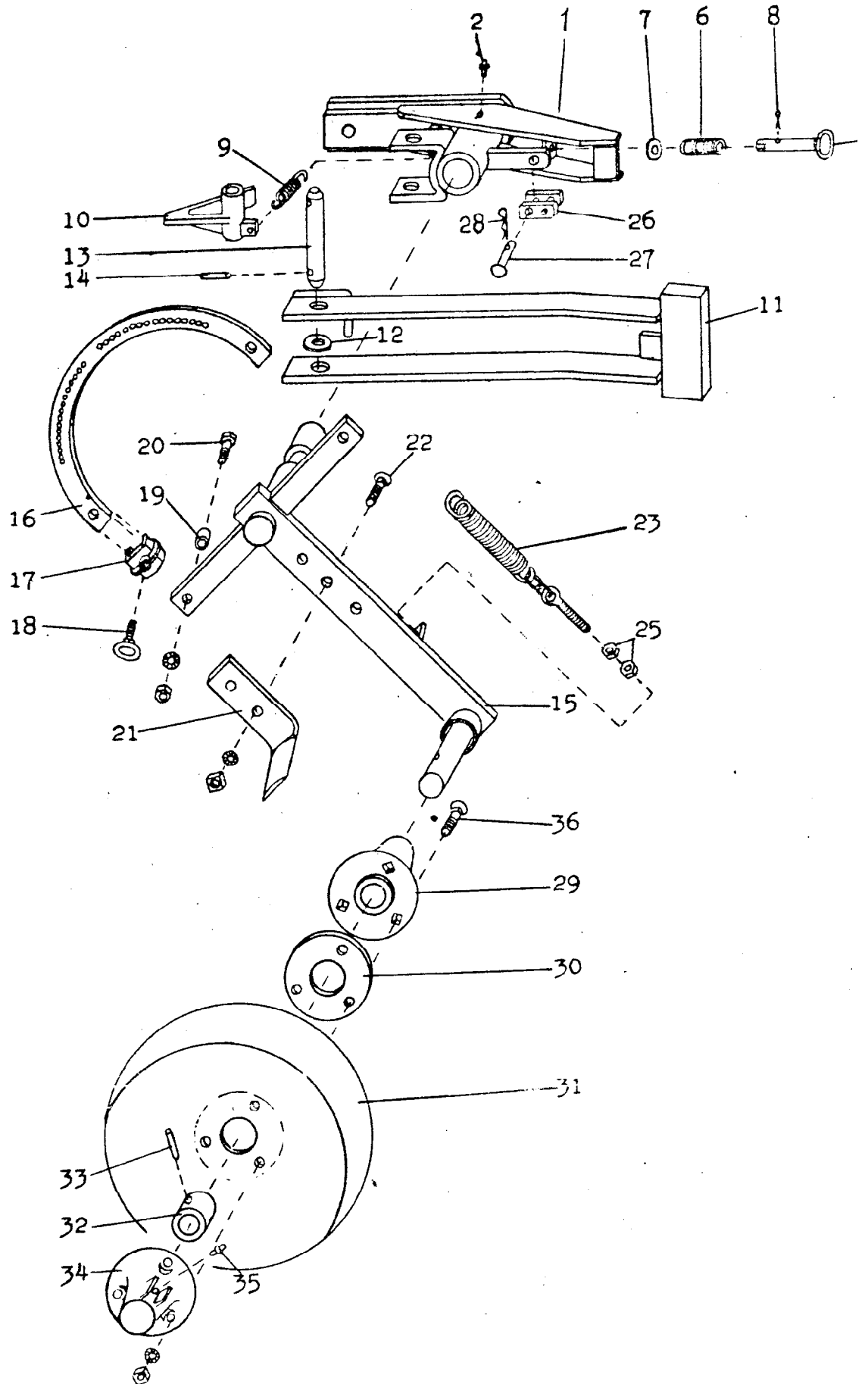


	Bild-Nr.	Bestell-Nr.		Lager-Nr.	Maße	Stück	
						Gew. kg	
"Taube" H Ausführg. I ab Masch-Nr. 2868	23	4258.57-1	1 Feder mit 2 Ketten- gliedern und Ösen- schraube OS-16x70	CF-226			
	25	4258.57-3	2 Muttern	DIN 555	M 16		
	26	4258.57-4	1 Federhalter			0,19	
	27	4258.57-5	1 Nietbolzen	DIN 124	16x35		
	28	4258.57-6	1 Federsteckstock	BTB-5x 20			
		4258.57	Feder kompl.				
	29	4258.58-1	1 hintere Radnabe	RWA-44			
	30	4258.58-2	2 Dichtungen	DW-4			
	31	4258.58-3	1 Radscheibe	RVA-504	500Øx100		
	32	4258.58-4	1 Stoßring	SW-45			
	33	4258.58-5	1 Kerbstift	DIN 1473	8 x 50		
	34	4258.58-6	1 vordere Radnabe	RWA-45			
	35	4258.58-7	1 Schmiernippel	KX-8x7			
	36	4258.58-8	3 Senkschrauben	DIN 608	10 x 50		
		4258.58	Stützrad kompl.				

	Bild-Nr.	Bestell-Nr.		Lager-Nr.	Maße	Gew. kg	Stück
"Taube"	23	4258.57-7	1 Feder mit Ösen-schraube OS-16x50	CF-244			
H							
Ausführg.	25	4258.57-3	2 Muttern	DIN 555	M 16		
I	26	4258.57-4	1 Federhalter			0,19	
ab	27	4258.57-5	1 Nietbolzen	DIN 124	16 x 35		
Masch.-Nr.	28	4258.57-6	1 Federsteckstock	BTB-5 x 20			
2868							
		4258.57	Feder kompl.				
29	4258.58-1	1 hintere Radnabe	RWA-44				
30	4258.58-2	2 Dichtungen	DW-4				
31	4258.58-3	1 Radscheibe	RVA-504	500øx100			
32	4258.58-4	1 Stoßring	SW-45				
33	4258.58-5	1 Kerbstift	DIN1473	8 x 50			
34	4258.58-6	1 vordere Radnabe	RWA-45				
35	4258.58-7	1 Schmiernippel	KX-8x7				
36	4258.58-8	3 Senkschrauben	DIN 608	10 x 50			
		4258.58	Stützrad kompl.				



**Betriebsanleitung
und
Ersatzteilliste**

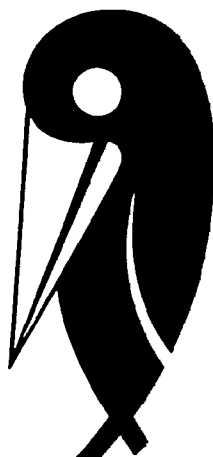
Anbau-Drehpflüge

Taube H1

H 55, HK 55/60, HL 55, HLK 55

Bei Ersatzteilbestellungen bitte Rückseite beachten!


RABEWERK



Wichtig bei Ersatzteilbestellungen:

Bitte machen Sie bei jeder Bestellung folgende Angaben:

1. Gerätetype (auf Typenschild eingeschlagen).
2. Maschinenummer (auf Typenschild und Rahmen eingeschlagen).

RABE  WERK <small>GmbH + Co. D-49152 Bad Essen</small>	
Typ	
Nr.	Kontrolle

▲
Typenschild

3. Bestellnummer oder, falls hinter der entsprechenden Bildnummer keine Bestellnummer angegeben ist, die Lagernummer bzw. die DIN-Nummer mit den dazugehörigen Maßen. Wünschen Sie den Bezug kompletter Baugruppen, so geben Sie bitte die unterstrichene Bestellnummer an.
4. Die gewünschte Stückzahl der zu liefernden Ersatzteile.

RABE WERK

GmbH + Co., Landmaschinenfabrik, D-49152 Bad Essen

Telefon: (05472) 7710 · Telex: 941617 · Telefax: (05472) 771190