

Bild Nr.	Bestell-Nr.	Lager-Nr.	Maße	Stück Gew. kg
"Taube G"	1	4255.01-1	1 Knickturm	
	2	4255.01-2	1 Knickturmbolzen	
	3	4255.01-3	1 Splint	
	4	4255.01-4	1 Sicherungsstift	DIN 94
	5	4255.01-5	1 Schmiernippel	8 x 40
				KX-8x7
	4255.01		Knickturm kompl.	

	Bild Nr.	Bestell- Nr.	Lager- Nr.	Maße	Stück			
					Gew. kg			
"Taube" G	6	4255.02	1 Stock für oberen Lenker Norm I					
	7	4255.03	1 Stock für oberen Lenker Norm II					
	8	4255.04	1 Federsteckstock	BTB-5x 20 B				
	9	4255.05-1	1 Kreuzlager					
	10	4255.05-2	2 Spannhülsen	DIN 1481	8 x 40			
			-----	-----	-----	-----	-----	
			4255.05	Kreuzlager kompl.				
			-----	-----	-----	-----	-----	
	11	4255.06-1	1 Turm					
	12	4255.06-2	3 Schmiernippel	KX-8x7				
	13	4255.06-3	1 Abstützbolzen				0,36	
14	4255.06-4	1 Splint	DIN 94	8 x 30				
4	4255.06-5	1 Sicherungsstift						
15	4255.06-6	2 Stellschrauben	DIN 933 8 G	20 x 40				
		-----	-----	-----	-----	-----		
		4255.06	Turm kompl.					
		-----	-----	-----	-----	-----		
16	4255.07-1	2 Achskopfbolzen Norm I				1,0		
17	4255.07-2	4 Muttern	DIN 555	M 24				
18	4255.07-3	2 Scheiben	DIN 126	27 Ø				
18a	4255.07-4	2 Zahnscheiben	EC-2530					
		-----	-----	-----	-----	-----		
		4255.07	Achskopfbolzen Norm I kompl.					
		-----	-----	-----	-----	-----		
19	4255.08-1	2 Achskopfbolzen Norm II				3,5		
20	4255.08-2	2 Schrauben	DIN 601	24 x 100				
17	4255.08-3	4 Muttern	DIN 555	M 24				
18	4255.08-4	6 Scheiben	DIN 126	27 Ø				
18a	4255.08-5	4 Zahnscheiben	EC-2530					
		-----	-----	-----	-----	-----		
		4255.08	Achskopfbolzen Norm II kompl.					
		-----	-----	-----	-----	-----		

	Bild Nr.	Bestell- Nr.		Lager- Nr.	Maße	Stück Gew. kg	
"Taube G"	21	4255.09	1 Riegelklappe links			1,45	
	22	4255.10	1 Riegelklappe rechts			1,45	
	23	4255.11	2 Federn	CF-128			
	24	4255.12	2 Federhalter			0,01	
	25	4255.13-1	2 Rasten	RD-63			
	26	4255.13-2	2 Scheiben				
	27	4255.13-3	2 Kronenmuttern	DIN 935	M 24x1,5		
	28	4255.13-4	2 Splinte	DIN 94	5 x 45		
		-----	-----	-----	-----	-----	-----
			4255.13	Raste kompl.			
	29	4255.14-1	2 Rastenspindeln			0,65	
	30	4255.14-2	2 Kronenmuttern	DIN 533	M 20		
	31	4255.14-3	2 Splinte	DIN 94	4 x 40		
	32	4255.14-4	2 Spindelklappgriffe	KF-11			
	33	4255.14-5	2 Niete	DIN 124	10 x 40		
		-----	-----	-----	-----	-----	-----
		4255.14	Rastenspindel kompl.				
34	4255.15-1	2 Rastenspindeln in Sonderausführung			0,65		
35	4255.15-2	2 Kurbeln			0,75		
36	4255.15-3	2 Federsteckstücke	BTB-5 x 20 B				
30	4255.15-4	2 Kronenmuttern	DIN 533	M 20			
31	4255.15-5	2 Splinte	DIN 94	4 x 40			
37	4255.15-6	1 Kurbelhalter links			0,88		
38	4255.15-7	2 Schrauben	DIN 601	12 x 45			
39	4255.16-6	1 Kurbelhalter rechts			0,88		
	-----	-----	-----	-----	-----	-----	
		4255.15	Rastenspindel in Son- derausführung links kompl.				
		4255.16	Rastenspindel in Sonder-				

	Bild Nr.	Bestell- Nr.		Lager- Nr.	Maße	Gew. kg	Stück	
"TaubeG"	40	4255.17-1	1 Auslösewelle			0,77		
	41	4255.17-2	6 Verbundstifte	DIN 1481	10 x 45			
	42	4255.17-3	1 Stellhebelarm rechts			0,9		
	43	4255.17-4	1 Stellhebelarm links			0,8		
	44	4255.17-5	2 Schrauben	DIN 479 8 G	12 x 50			

			4255.17	Auslösewelle kompl.				

		45	4255.18	1 Turmsperre			1,05	
		46	4255.19	1 Feder	CF-162			
	47	4255.20-1	1 Handhebel			2,0		
	48	4255.20-2	1 Schraube	DIN 601	16 x 50			

			4255.20	Handhebel kompl.				

			Nur bei vollautomati- scher Drehung					
	49	4255.21-1	1 Knickhebel			0,9		
	50	4255.21-2	1 Knickhebelzapfen			0,1		
	51	4255.21-3	1 Haken			0,5		
	52	4255.21-4	1 Splint	DIN 94	6 x 30			
	53	4255.21-5	1 Scheibe	DIN 126	18 Ø			

			4255.21	Knickhebel kompl.				

	54	4255.22	1 Feder	CF-177				
	55	4255.23	1 Stellhebelzapfen			0,2		

	56	4255.24-1	1 Entriegelungshebel			1,62		
	57	4255.24-2	1 Splint	DIN 94	6 x 35			
	58	4255.24-3	1 Stellstück			0,2		
	59	4255.24-4	1 Scheibe	C-201				
	60	4255.24-5	1 Splint	DIN 94	6 x 35			

	Bild Nr.	Bestell- Nr.		Lager- Nr.	Maße	Stück Gew. kg
"Taube G"	61	4255.24-6	1 Druckbolzen			0,43
	62	4255.24-7	1 Federsteckstock	BTB-5 x 20 B		
	63	4255.24-8	1 Stellstange			0,41
	64	4255.24-9	2 Muttern	DIN 555	M 16	
	65	4255.24-10	1 Scheibe	C-201		
	66	4255.24-11	1 Splint	DIN 94	6 x 35	
		4255.24	Entriegelung kompl.			

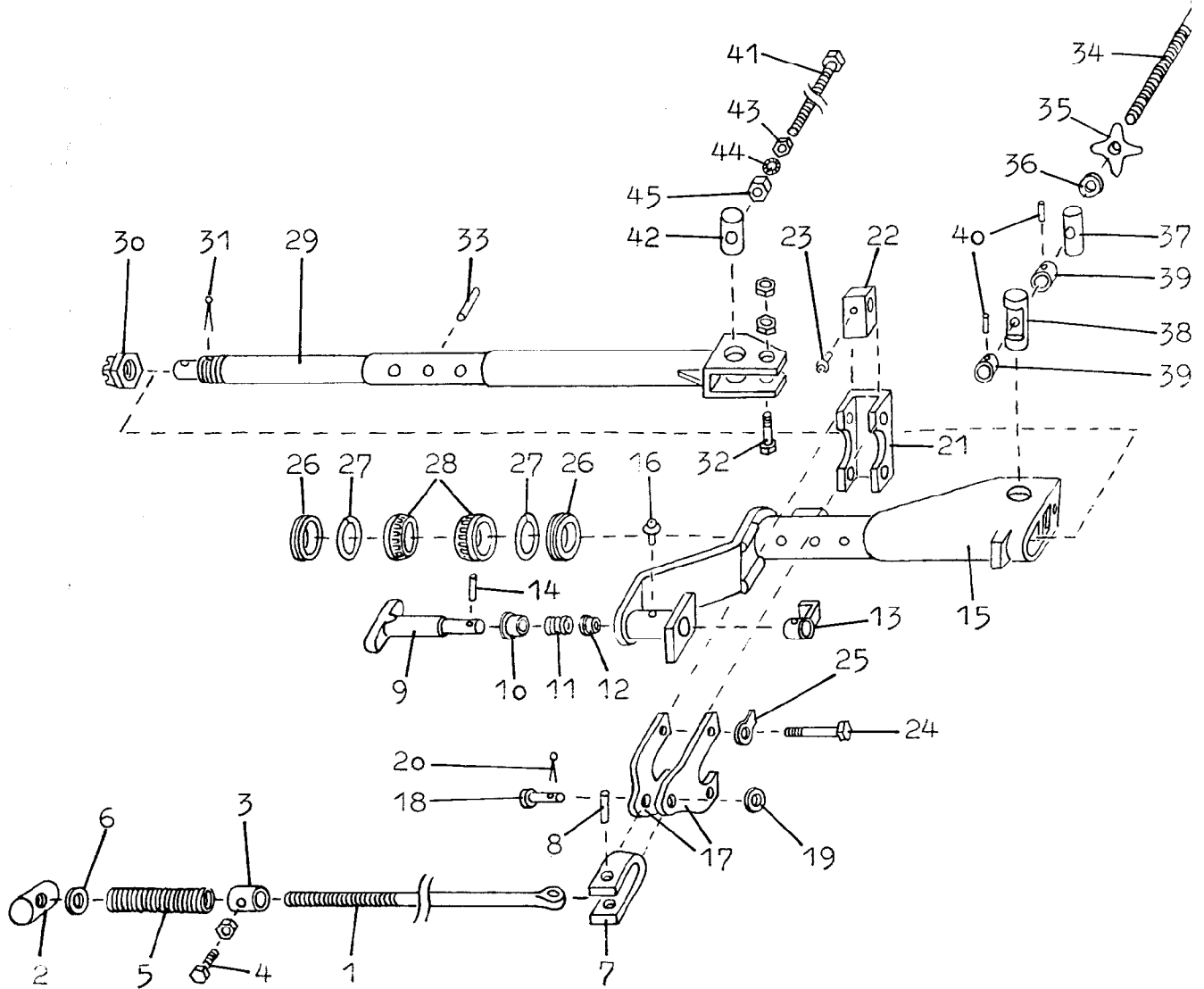


	Bild Nr.	Bestell- Nr.		Lager- Nr.	Maße	Gew. kg	Stück	
"Taube" G	1	4255.25-1	1 Zugstange			1,3		
	2	4255.25-2	1 Zugstangenmutter			0,25		
	3	4255.25-3	1 Stellring			0,05		
	4	4255.25-4	1 Schraube	DIN 558	10 x 15			
	5	4255.25-5	1 Feder	DF-169				
	6	4255.25-6	1 Scheibe	DIN 126	23 Ø			
	7	4255.25-7	1 Schlaufe			0,29		
	8	4255.25-8	1 Verbundstift	DIN 1481	13 x 40			
	-	-	-	-	-	-	-	-
			4255.25	Zugstange kompl.				
	9	4255.26-1	1 Riegel	A-1932		1,28		
	10	4255.26-2	1 vordere Buchse	A-1953		0,2		

	Bild Nr.	Bestell- Nr.		Lager- Nr.	Maße	Gew. kg	Stück	
"Taube G"	11	4255.26-3	1 Feder	DF-172				
	12	4255.26-4	1 hintere Buchse	A-1953		0,05		
	13	4255.26-5	1 Stoßring	A-1932		0,2		
	14	4255.26-6	1 Spannhülse	DIN 1481	8 x 45			

			4255.26	Riegel kompl.				

		15	4255.27-1	1 Riegelhalter			9,1	
		16	4255.27-2	1 Schmiernippel	KX-8x4,2			

			4255.27	Riegelhalter kompl.				

		17	4255.28-1	2 Drehwerkseitenstücke			1,1	
		18	4255.28-2	1 Bolzen			0,2	
	19	4255.28-3	1 Scheibe	C-201				
	20	4255.28-4	1 Splint	DIN 94	6 x 40			
	21	4255.28-5	1 Klinkentasche			2,0		
	22	4255.28-6	2 Klinken			0,67		
	23	4255.28-7	2 Kugeldruckköler					
	24	4255.28-8	2 Schrauben	DIN 601	20 x 80			
	25	4255.28-9	2 Sicherungsbleche	DIN 93	21 Ø			

		4255.28	Drehwerk kompl.					

	26	4255.29	2 Dichtungsringe					

	27	4255.30	2 Filzringe					

	28	4255.31	2 Kegelrollenlager	30211				

	29	4255.32-1	1 Drehachse	O-203		27,8		
	30	4255.32-2	1 Kronenmutter	DIN 937	M 48x1,5			
	31	4255.32-3	1 Splint	DIN 94	8 x 80			

	Bild Nr.	Bestell- Nr.		Lager- Nr.	Maße	Gew. kg	Stück
"Taube G"	32	4255.32-4	1 Schraube	DIN 601	20 x 75		
	33	4255.32-5	3 Verbundstifte	DIN 1481	16 x 90		
		4255.32	Drehachse kompl.				
	34	4255.33-1	1 Breitenstellspindel			1,45	
	35	4255.33-2	1 Gegenmutter	MF-67			
	36	4255.33-3	1 Ring			0,1	
	37	4255.33-4	1 Spindelmutter	MF-692		0,8	
	38	4255.33-5	1 Spindellager	LB-5		0,6	
	39	4255.33-6	2 Spindellagermuttern			0,1	
	40	4255.33-7	2 Spannhülsen	DIN 1481	6 x 36		
		4255.33	Breitenstellspindel kompl.				
	41	4255.34-1	1 Rahmenverlagerungs- spindel für 260 mm Körperschnittbreite			0,6	
	41	4255.35-1	1 Rahmenverlagerungs- spindel für 320 mm Körperschnittbreite			0,76	
	41	4255.36-1	1 Rahmenverlagerungs- spindel für 3-furchi- gen Rahmen			0,98	
	42	4255.34-2	1 Spindelmutter	MF-42		0,55	
	43	4255.34-3	1 Mutter	DIN 936	FM 20		
	44	4255.34-4	1 Fächerscheibe	DIN 6798	A 21		
	45	4255.34-5	1 Mutter	DIN 555	M 20		
		4255.34	Rahmenverlagerungsspindel für 260 mm Körper- schnittbreite kompl.				
		4255.35	Rahmenverlagerungsspindel für 320 mm Körper- schnittbreite kompl.				
		4255.36	Rahmenverlagerungsspindel für 3-furchigen				

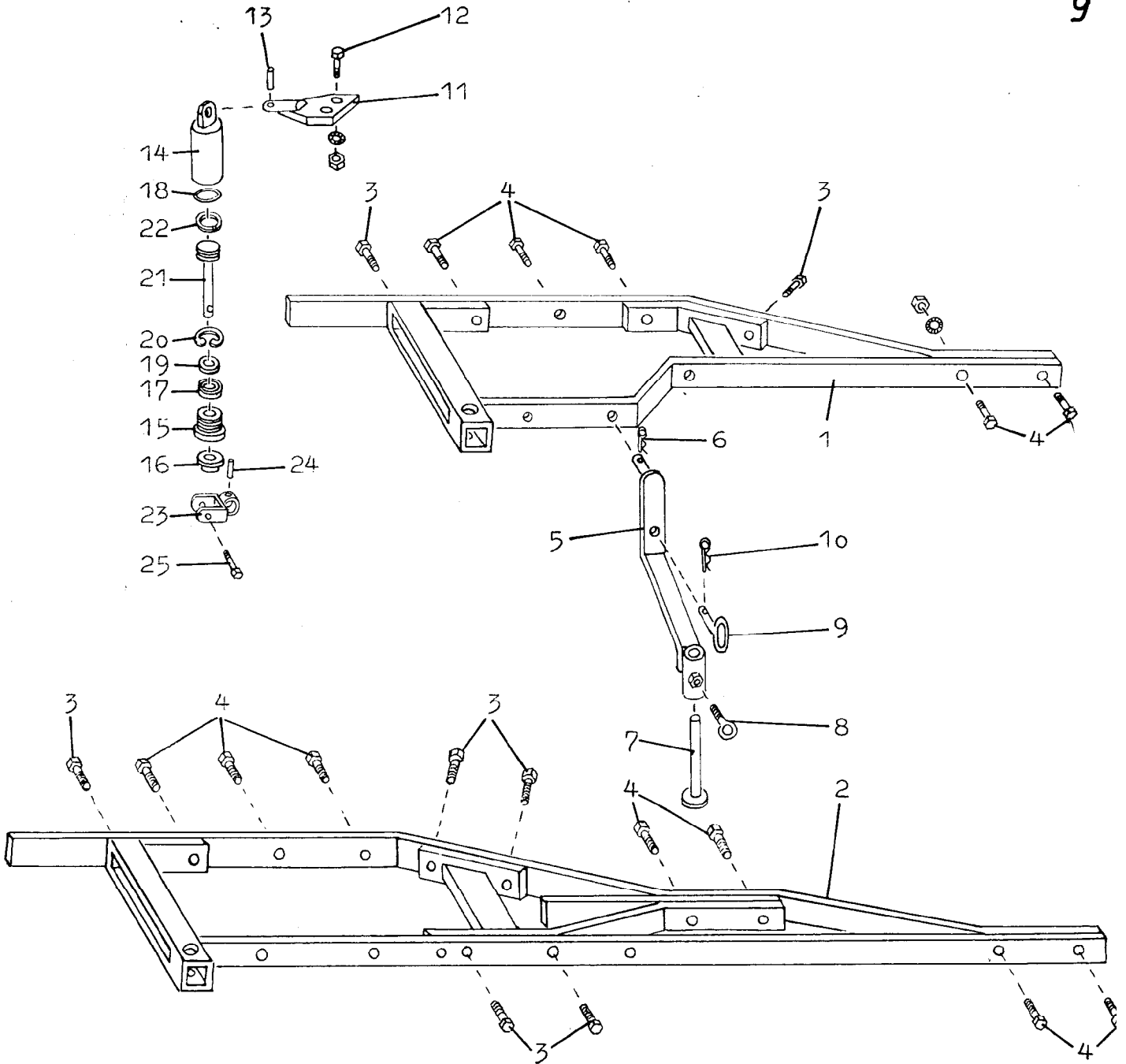


	Bild Nr.	Bestell- Nr.		Lager- Nr.	Maße	Stück Gew. kg
"Taube G"	1	4255.37	1 Rahmen zweifur- chig 260 mm Schnittbreite 500 und 550 mm Körper- höhe normal			
	1	4255.38	1 Rahmen zweifur- chig 260 mm Schnittbreite 500 und 550 mm Körper- höhe verstärkt und extra verstärkt			
	1	4255.39	1 Rahmen zweifur- chig 260 mm Schnittbreite 600 mm Körperhöhe			

	Bild Nr.	Bestell- Nr.		Lager- Nr.	Maße	Stück Gew. kg
"Taube .G"	1	4255.40	1 Rahmen zweifurchig 260 mm Schnittbreite 600 mm Körperhöhe verstärkt			
	1	4255.41	1 Rahmen zweifurchig 320 mm Schnittbreite 550 mm Körperhöhe normal			
	1	4255.42	1 Rahmen zweifurchig 320 mm Schnittbreite 550 mm Körperhöhe verstärkt			
	1	4255.43	1 Rahmen zweifurchig 320 mm Schnittbreite 600 mm Körperhöhe normal			
	1	4255.44	1 Rahmen zweifurchig 320 mm Schnittbreite 600 mm Körperhöhe verstärkt			
	2	4255.45	1 Rahmen dreifurchig 550 mm Körperhöhe normal			
	2	4255.46	1 Rahmen dreifurchig 550 mm Körperhöhe verstärkt			
	3	4255.47	Schrauben mit Muttern und Fächerscheiben	DIN 601	M 20 x Länge mit an- geben	
	4	4255.48	Schrauben mit Muttern und Fächerscheiben	DIN 931 8 G	M 20 x Länge mit angeben	
	5	4255.49-1	1 Abstellstützenarm			3,4
	6	4255.49-2	1 Federsteckstock	BTB-5 x 20 B		
	7	4255.49-3	1 Abstellstütze			0,8
	8	4255.49-4	1 Ösenschraube	OS-16x45		
	9	4255.49-5	1 Steckstock			0,15
	10	4255.49-6	1 Federsteckstock	BTB-5x 20 B		
	-	-	-	-	-	-
		4255.49	Abstellstütze kompl.			

	Bild Nr.	Bestell- Nr.		Lager- Nr.	Maße	Stück Gew. kg
"Taube G"			Nur in Sonderausführung			
	11	4255.50-1	1 Befestigungsplatte			0,25
	12	4255.50-2	2 Schrauben	DIN 601	12 x 30	
	13	4255.50-3	1 Spannhülse	DIN 1481	6 x 40	
	-----		-----	-----	-----	-----
		4255.50	Befestigungsplatte kpl.			
	14	4255.51-1	1 Zylinder			
	15	4255.51-2	1 Zylinderkopf			
	16	4255.51-3	1 Abstreifer Profil 38	PDF-5/ 590	16x24x 7x4	
	17	4255.51-4	1 Nutring Profil 34	PDF-5/ 580	16x26x 8x4	
18	4255.51-5	1 O-Ring	PDF-5/ 570	49 x 3		
19	4255.51-6	1 Stangenführung				
20	4255.51-7	1 Seegersprengring	SB-31			
21	4255.51-8	1 Kolben				
22	4255.51-9	1 Verdichtungsring	DIN 73102 "ATE"	A50x46x 2,5 a c		
-----		-----	-----	-----	-----	
	4255.51	Zylinder kompl.				
23	4255.52-1	1 Kolbenstangenhalter			0,12	
24	4255.52-2	1 Spannhülse	DIN 1481	13 x 50		
25	4255.52-3	1 Schraube	DIN 601	8 x 40		
-----		-----	-----	-----	-----	
	4255.52	Kolbenstangenhalter kpl.				

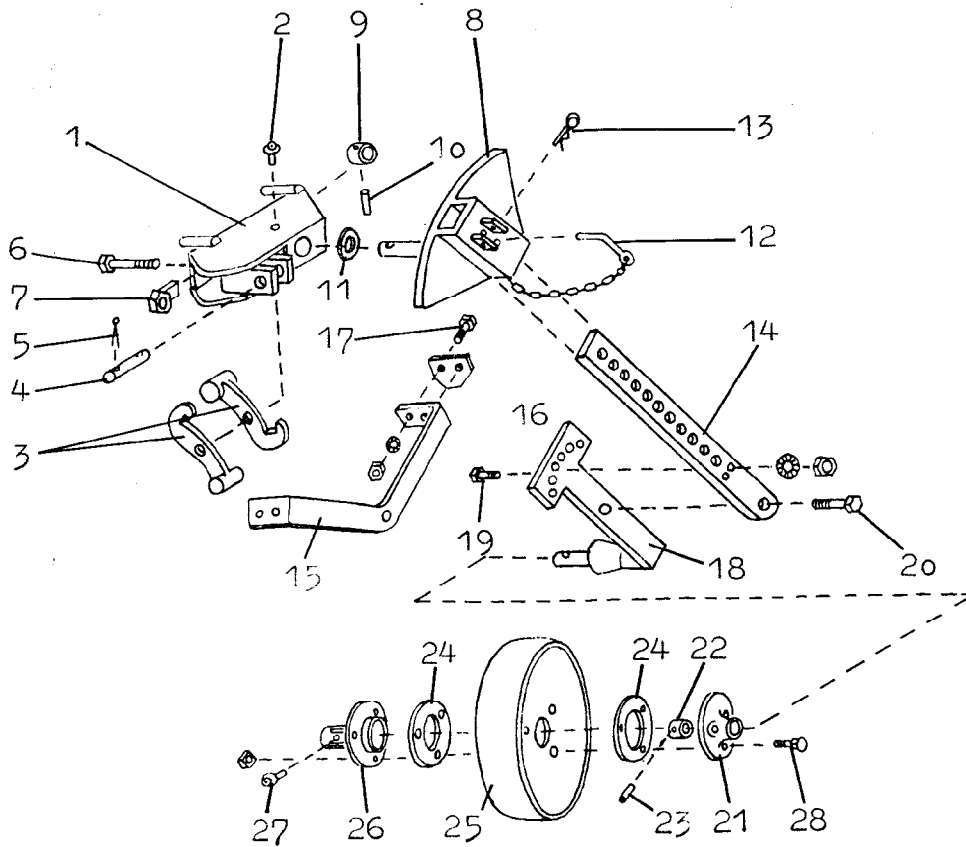


	Bild Nr.	Bestell-Nr.		Lager-Nr.	Maße	Stück	
						Gew.	kg
"Taube G"	1	4255.53-1	1 Stützradhalter			7,4	
	2	4255.53-2	1 Schmiernippel	KX-8x7		1,35	
	3	4255.53-3	2 Riegel			0,27	
	4	4255.53-4	1 Bolzen				
	5	4255.53-5	2 Splinte	DIN 94	6 x 30		
	6	4255.53-6	2 Schrauben	DIN 601	M 20 (Länge angeben)		
	7	4255.53-7	2 Muttern mit Sicherung		M 20		
		4255.53	Stützradhalter kompl.				
	8	4255.54-1	1 Stützradtasche			5,6	
	9	4255.54-2	1 Stoßring			0,17	
	10	4255.54-3	1 Spannhülse	DIN 1481	10 x 50		

	Bild Nr.	Bestell- Nr.		Lager- Nr.	Maße	Stück Gew. kg	
"Taube G"	11	4255.54-4	1 Scheibe	C-36			
	12	4255.54-5	1 Steckstock	TB-14x60		0,15	
	13	4255.54-6	1 Federsteckstock	BTB-5x 20 B			
		4255.54	Stützradtasche kompl.				
	14	4255.55	1 Stützradstiel für 500 mm Körperhöhe			3,54	
	14	4255.56	1 Stützradstiel für 550 mm Körperhöhe			4,38	
	14	4255.57	1 Stützradstiel für 600 mm Körperhöhe			5,31	
	15	4255.58-1	1 Abstreiferarm			1,55	
	16	4255.58-2	2 Abstreifer				
	17	4255.58-3	4 Schrauben	DIN 601	8 x 20		
	4255.58	Abstreifer kompl.					
18	4255.59-1	1 Stellstück mit Achse			2,55		
19	4255.59-2	1 Schraube	DIN 931 8G	12 x 40			
20	4255.59-3	1 Schraube	DIN 931 8G	16 x 60			
	4255.59	Stellstück mit Achse kompl.					
21	4255.60-1	1 hintere Radnabe	RWA-44				
22	4255.60-2	1 Stoßring					
23	4255.60-3	1 Kerbstift	DIN 1473	8 x 50			
24	4255.60-4	2 Dichtungen	DW-4				
25	4255.60-5	1 Radscheibe	RVA-404	400Øx100			
26	4255.60-6	1 vordere Radnabe	RWA-45				
27	4255.60-7	1 Schmiernippel	KX-8x7				
28	4255.60-8	3 Senkschrauben	DIN 608	10 x 50			
	4255.60	Stützradtasche kompl.					

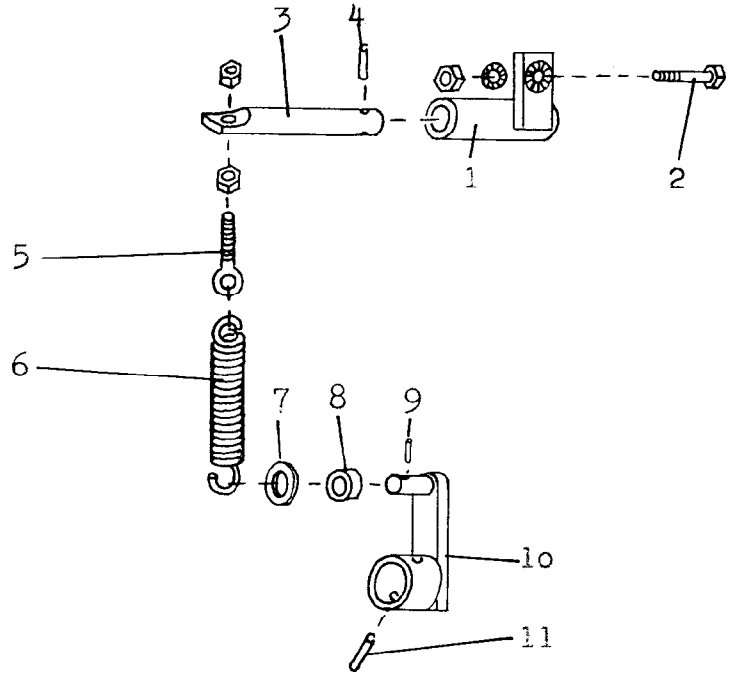
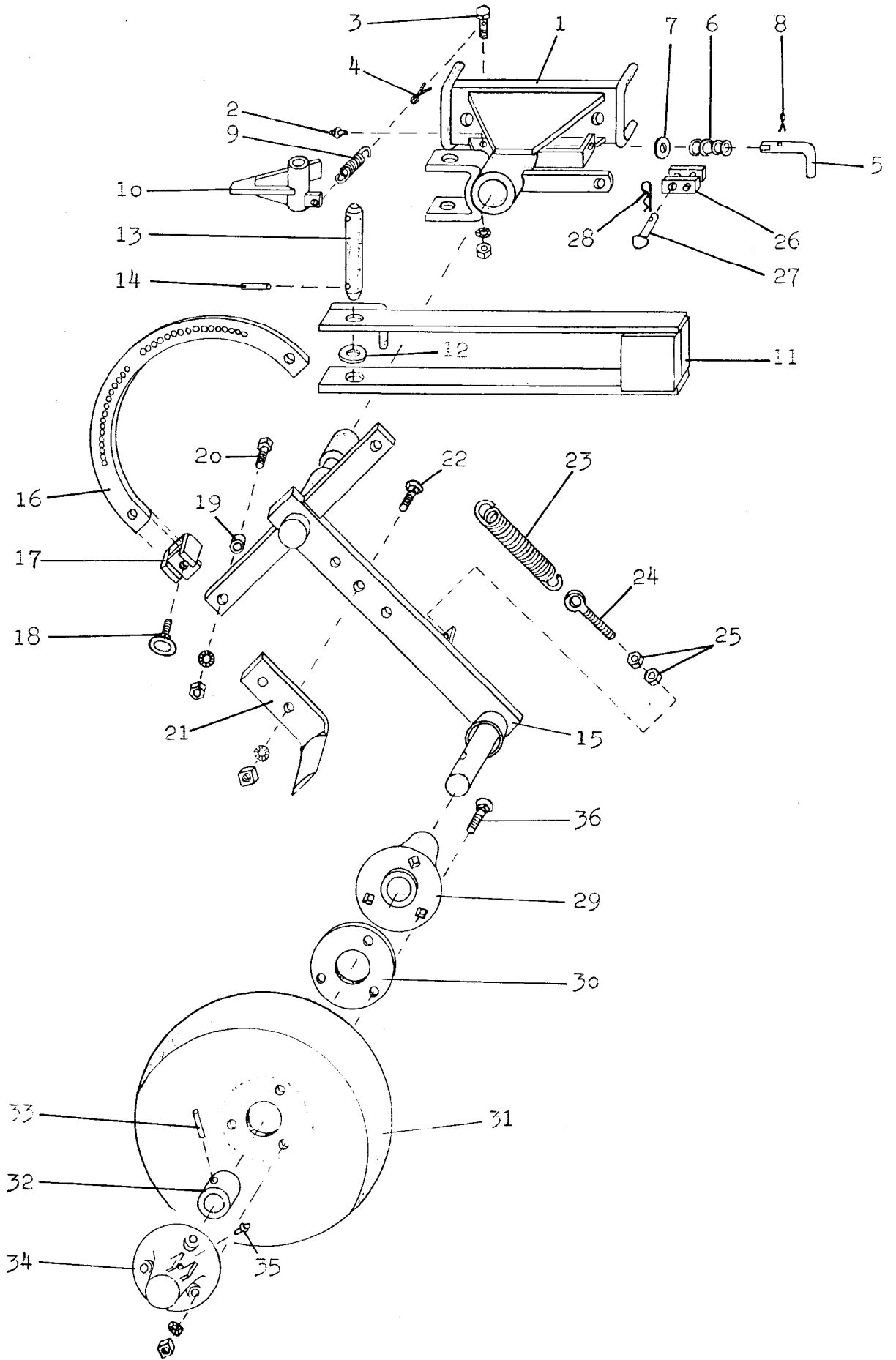


	Bild Nr.	Bestell- Nr.		Lager- Nr.	Maße	Stück Gév. kg
"Taube" G	1	4255.61-1	1 Federhalter			0,36
	2	4255.61-2	1 Schraube	DIN 931 8 G	12 x 45	
	3	4255.61-3	1 Federhalterbolzen			0,34
	4	4255.61-4	1 Spannhülse	DIN 1481	6 x 30	
	5	4255.61-5	1 Ösenschraube mit 2 Muttern	OS-16x95		
	6	4255.61-6	1 Drehhilfsfeder	CF-261		
	7	4255.61-7	1 Scheibe			
	8	4255.61-8	1 Distanzrohr			0,01
	9	4255.61-9	1 Spannhülse	DIN 1481	5 x 30	
	10	4255.61-10	1 Kurbel			0,53
	11	4255.61-11	1 Spannhülse	DIN 1481	13 x 50	
		4255.61	Drehhilfsfeder kompl.			



16

	Bild Nr.	Bestell- Nr.		Lager- Nr.	Maße	Stück Gew. kg
"Taube" G	1	4255.68-1	1 Stützradhalter			4,65
	2	4255.68-2	1 Schmiernippel	KX-8x7		
	3	4255.68-3	1 Schraube		M12x25	
	4	4255.68-4	1 Splint	DIN 94	4 x 40	
	5	4255.68-5	1 Sicherungsstock			0,12
	6	4255.68-6	1 Feder	DF-129		
	7	4255.68-7	1 Scheibe	DIN 126	14 Ø	
	8	4255.68-8	1 Splint	DIN 94	4 x 25	
		4255.68	Stützradhalter kompl.			
	9	4255.62	1 Feder	CF-149		
10	4255.63	1 Riegel			0,5	
	11	4255.64-1	1 Mitnehmer			4,38
	12	4255.64-2	2 Scheiben	DIN 126	23 Ø	
	13	4255.64-3	1 Lagerbolzen			0,42
	14	4255.64-4	2 Spannhülsen	DIN 1481	6 x 36	
		4255.64	Mitnehmer kompl.			
	15	4255.65-1	1 Stützradstiel			7,80
	16	4255.65-2	1 Rastenbogen			0,92
	17	4255.65-3	2 Rasten			0,24
	18	4255.65-4	2 Schrauben mit Griff	OS-16x35		
	19	4255.65-5	2 Distanzrohre			0,01
	20	4255.65-6	2 Schrauben	DIN 601	16 x 45	
	21	4255.65-7	1 Abstreifer			0,48
	22	4255.65-8	1 Schraube	DIN 608	10 x 45	
		4255.65	Stützradstiel kompl.			
	23	4255.66-1	1 Feder	CF-224		
	24	4255.66-2	1 Üsenshraube	OS-10x50		
	25	4255.66-3	2 Muttern	DIN 555	M 10	

	Bild Nr.	Bestell- Nr.		Lager- Nr.	Maße	Stück Gew. kg
"Taube" G	26	4255.66-4	1 Federhalter			0,19
	27	4255.66-5	1 Nietbolzen	DIN 124	16 x 35	
	28	4255.66-6	1 Federsteckstock	BTB-5 x 20 B		
	-	4255.66	Feder kompl.			
	29	4255.67-1	1 hintere Radnabe	RWA-44		
	30	4255.67-2	2 Dichtungen	DW-4		
	31	4255.67-3	1 Radscheibe	RVA-504	500Øx100	
	32	4255.67-4	1 Stoßring	SW-45		
	33	4255.67-5	1 Kerbstift	DIN 1473	8 x 50	
	34	4255.67-6	1 vordere Radnabe	RWA-45		
	35	4255.67-7	1 Schmiernippel	KX-8 x 7		
	36	4255.67-8	3 Senkschrauben	DIN 608	10 x 50	
	-	4255.67	Stützrad kompl.			



**Betriebsanleitung
und
Ersatzteilliste**

Anbau-Drehpflüge

Taube G

Bei Ersatzteilbestellungen bitte Rückseite beachten!

RABEWERK