

	Bild-Nr.	Bestell-Nr.		Lager-Nr.	Maße	Stück Gew. kg
Feldtaube YE, YD,	1	4702.01-1	1 Turm	U - 47B		
	2	4702.01-2	2 Achskopfbolzen Norm I	E - 2124B		
	2	4702.02-2	2 Achskopfbolzen Norm II	E - 2124B		
	3	4702.01-3	2 Spannhülsen	DIN 1481	13 x 90	
	4	4702.01-4	2 Spannhülsen	DIN 1481	8 x 90	
		4702.01	Turm mit Achskopfbolzen Norm I komplett			
		4702.02	Turm mit Achskopfbolzen Norm II komplett			
	5	4702.03-1	1 Stock zum oberen Lenker Norm I	DTB- 118 x 91		
	5	4702.04-1	1 Stock zum oberen Lenker Norm II	DTB - 118 x 39		

2	Bild-Nr.	Bestell-Nr.		Lager-Nr.	Maße	Gew. kg	Stück
Feldtaube YE, YD	6	4702.03-2	1 Federsteckstock	BTB-5x20D			
		4702.03	Stock zum oberen Lenker Norm I komplett				
		4702.04	Stock zum oberen Lenker Norm II komplett				
	7	4701.03-1	1 oberer Zylinderbolzen	A - 2686			
	8	4701.03-2	4 Scheiben	DIN 1440	25		
	9	4701.03-3	2 Splinte	DIN 94	8 x 40		
		4702.05	oberer Zylinderbolzen kompl.				
	10	4701.04-1	1 Sperrklinke	A - 2680 B			
	11	4701.04-2	1 Scheibe	DIN 126	14		
	12	4701.04-3	1 Feder	CF - 149			
	13	4701.04-4	1 Spannhülse	DIN 1481	6 x 45		
	14	4701.04-5	1 Scheibe	DIN 1441	31		
	15	4701.04-6	1 Schmiernippel	KX- 8x7			
		4702.06	Sperrklinke komplett				
	16	4701.05-1	2 Spindelbolzen	E - 2121			
	17	4701.05-2	2 Stoßringe	E - 2121			
	18	4701.05-3	2 Spannhülsen	DIN 1481	8 x 60		
	19	4701.05-4	2 Verkantungsspindeln	E - 2122			
	20	4701.05-5	4 Spannhülsen	DIN 1481	5 x 40		
	21	4701.05-6	2 Drucklager	E - 2122			
	22	4701.05-7	2 Spindelbügel	E - 2125			
	23	4701.05-8	2 Kugelsicherungslager	E - 2122			
	24	4701.05-9	2 Kugeln	E - 2125			
	25	4701.05-10	2 Druckfedern	DF - 80			
		4702.07	Verkantungsspindel komplett				

	Bild-Nr.	Bestell-Nr.		Lager-Nr.	Maße	Gew. kg	Stück 3
Feldtaube YE, YD	26	4701.06-1	1 Transportsperrenhebel	A - 2683			
	27	4701.06-2	1 Druckfeder	DF - 80			
	28	4701.06-3	1 Kugel	A - 2683			
	29	4701.06-4	1 Splint	DIN 94	5 x 40		
	30	4701.06-5	1 Scheibe	DIN 1441	31		
		4702.08	Transportsperre komplett				
	31	4701.07-1	1 unterer Zylinderbolzen	A - 2681 B			
	32	4702.09-2	1 Schmiernippel 45 °				
	33	4701.07-3	1 Scheibe	DIN 1440	25		
	34	4701.07-4	1 Distanzring	A - 2681B			
	35	4702.09-5	1 Spannhülse	DIN 1481	6 x 60		
	36	4702.09-6	1 Riegelarm	O - 377			
	37	4702.09-7	3 Spannhülsen	DIN 1481	16 x 90		
	38	4702.09-8	3 Spannhülsen	DIN 1481	10 x 90		
		4702.09	Riegelarm komplett				
	63	4702.46-1	1 Riegelarm	O - 377B			
	64	4702.46-2	1 unterer Zylinderbolzen	A - 2681 C			
	65	4702.46-3	1 Rastenbogen (angeschraubt)	E - 2183			
	66	4702.46-4	2 Spannhülsen	DIN 7346	21 x 24		
	67	4702.46-5	4 Scheiben	DIN 9021	17		
	68	4702.46-6	2 Schrauben mit Muttern und Federringen	DIN 931 8 G	16 x 50		
	32	4702.09-2	1 Schmiernippel	45 °			
	33	4701.07-3	2 Scheibe	DIN 1440	25		
	34	4701.07-4	1 Distanzring	A - 2681B			
	35	4702.09-5	1 Spannhülse	DIN 1481	6 x 60		
	37	4702.09-7	3 Spannhülsen	DIN 1481	16 x 90		
	38	4702.09-8	3 Spannhülsen	DIN 1481	10 x 90		
		4702.46	Riegelarm (angeschraubter Rastenbogen) komplett				

4	Bild-Nr.	Bestell-Nr.		Lager-Nr.	Maße	Stück Gew. kg
Feldtaube YE, YD	39	4702.10-1	1 Breitenstellspindel	E - 2126		
	40	4702.10-2	1 Spindelmutter	E - 2126		
	41	4702.10-3	3 Spannhülsen	DIN 1481	8 x 70	
	42	4702.10-4	1 Muffe	E - 2126		
	43	4702.10-5	1 Spannhülse	DIN 1481	6 x 40	
	44	4702.10-6	1 Spindellager	E - 2126		
	45	4702.10-7	1 Spindelklappgriff	KF - 11		
	46	4702.10-8	1 Halbrundniet	DIN 124	10 x 40	
		4702.10	Breitenstellspindel komplett			
	47	4702.11-1	1 Drehachse	O - 378 B		
	48	4702.11-2	1 hinterer Dichtungsring	A - 2614 B		
	49	4701.08-3	1 hinterer Filz		8x6x430	
	50	4702.11-4	1 Kegelrollenlager	302 14		
	51	4701.08-5	1 Kegelrollenlager	302 13		
	52	4701.08-6	1 vorderer Filz		8x6x352	
	53	4701.08-7	1 Kronenmutter	GKM- 62 x 1,5		
	54	4701.08-8	1 Splint	DIN 94	8 x 100	
		4702.11	Drehachse komplett			
	55	4702.12-1	1 Rahmenverlagerungsspindel (3-furchig)	A-1951B		
	55	4702.13-1	1 Rahmenverlagerungsspindel (2-furchig)	A-1951B		
	56	4702.12-2	1 Spindelmutter	MF - 691		
	57	4702.12-3	1 Rundmutter	A - 1951B		
	58	4702.12-4	1 Spannhülse	DIN 1481	6 x 36	
		4702.12	Rahmenverlagerungsspindel (3-furchig) komplett			
		4702.13	Rahmenverlagerungsspindel (2-furchig) komplett			

	Bild-Nr.	Bestell-Nr.		Lager-Nr.	Maße	Gew. kg	Stück 5
Feldtaube YE, YD	59	4702.14-1	1 Schraube	DIN 931 8 G	24 x 100		
	60	4702.14-2	1 Scheibe	DIN 126	27		
	61	4702.14-3	1 Kronenmutter	DIN 935	M 24		
	62	4702.14-4	1 Splint	DIN 94	5 x 45		
		4702.14	Schraube zur Drehachse kompl.				

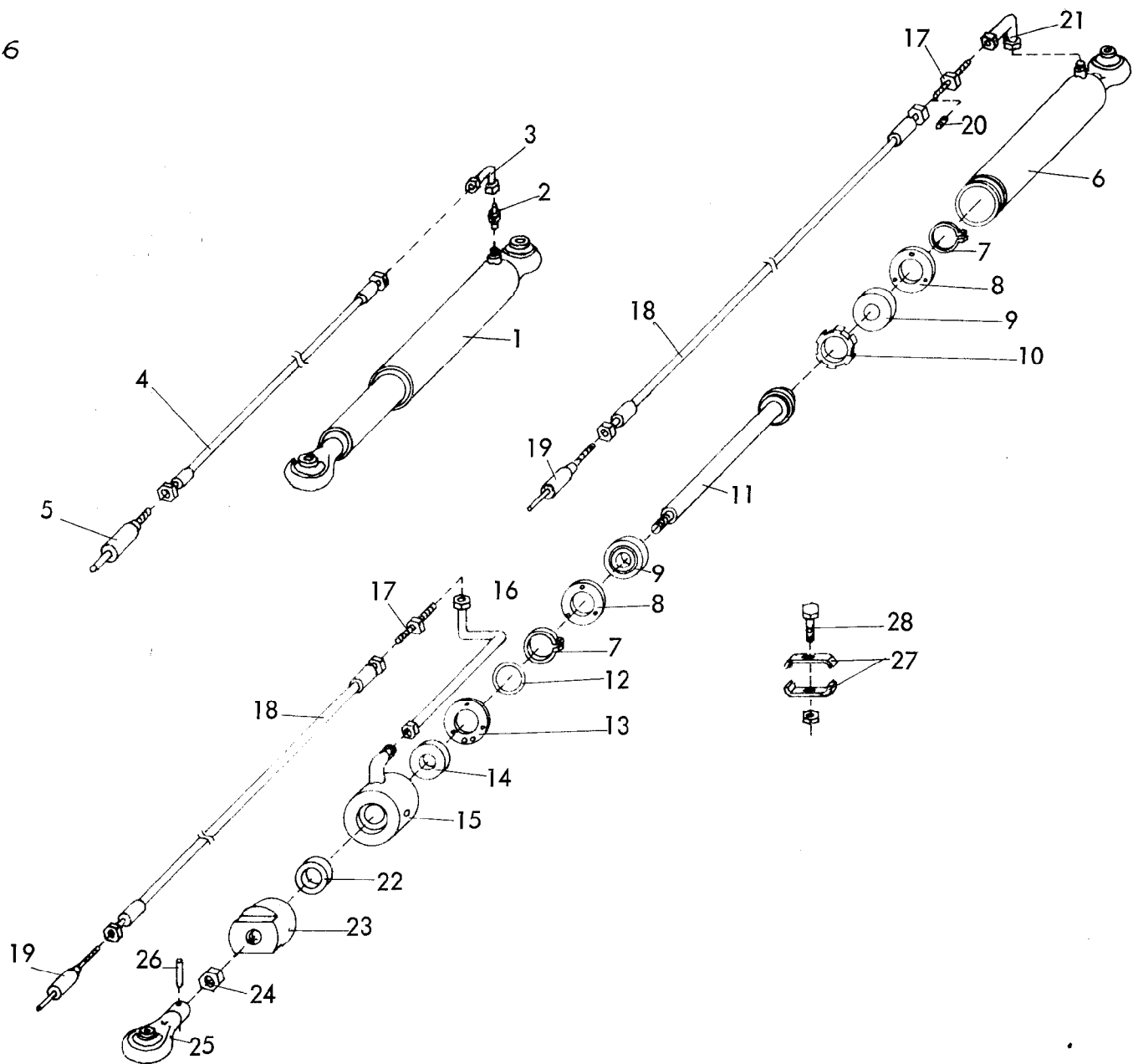
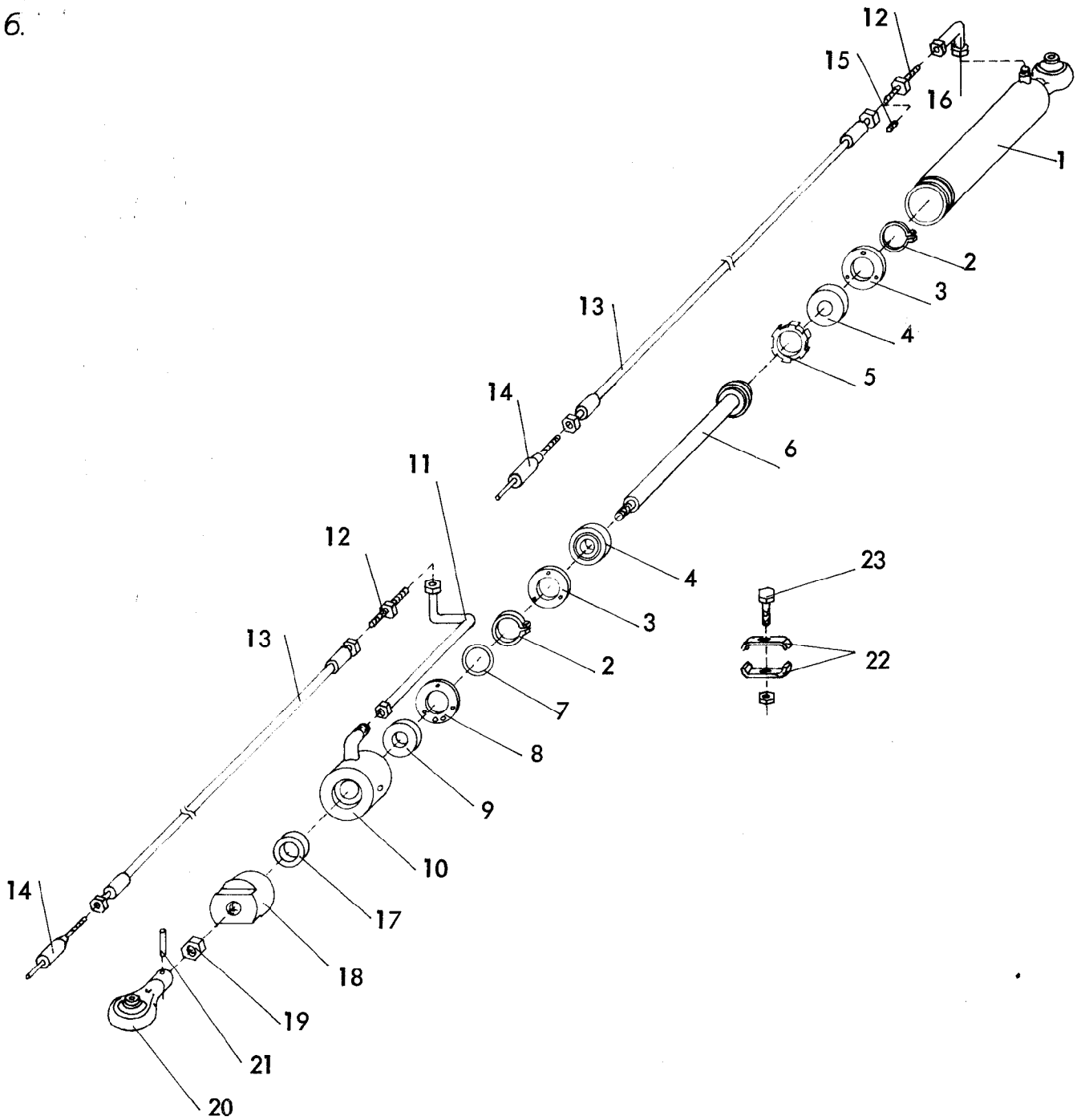


	Bild-Nr.	Bestell-Nr.		Lager-Nr.	Maße	Stück	
						Gew.	
						kg	
Feldtaube YE, YD Taube YE, YD	1	4702.15-1	1 Zylinder(einfachwirkend)				
	2	4702.15-2	1 Rückschlagventil (Spezialausführung)	Ermeto RHV 12LM- ed			
	3	4702.15-3	1 einstellbarer Winkel- Anschlußstutzen	Ermeto evW12-L			
	4	4702.15-4	1 Hydraulikschlauch		1000 lg.		
	5	4702.15-5	1 Steckkupplung	Type nach Bedarf			
		4702.15	Zylinder (einfachwirkend) kpl.				

	Bild-Nr.	Bestell-Nr.		Lager-Nr.	Maße	Gew. kg	Stück 7	
Feldtaube YE, YD Taube YE, YD	6	4702.16-1	1 Zylinderrohr	E-2128				
	7	4702.16-2	2 Sicherungsringe	DIN 471	32 x 1,5			
	8	4702.16-3	2 Scheiben		32x49x1,5			
	9	4702.16-4	2 Nutringe	VN35-110				
	10	4702.16-5	1 Kolbenführungsring	Ausf. I	50 ø			
	11	4702.16-6	1 Kolbenstange	E - 2127				
	12	4702.16-7	1 O - Ring	OR 55x5				
	13	4702.16-8	1 Scheibe	26x56x4				
	14	4702.16-9	1 Nutring	VN25-110				
	15	4702.16-10	1 Zylinderkopf	A - 2699				
	16	4702.16-11	1 Hydraulikverbindungsrohr (lang)	E - 2139				
	17	4702.16-12	2 gerade Verschraubungen	Ermeto G 12 L				
	18	4702.16-13	2 Hydraulikschläuche		1000 lg.			
	19	4702.16-14	2 Steckkupplungen	Typ nach Bedarf				
	20	4702.16-15	1 Gewindestift (Spezialausführ.)	DIN 913	AM12x10			
	21	4702.16-16	1 Hydraulikverbindungsrohr (kurz)	E - 2139				
	22	4702.16-17	1 Abstreifer	AS 25-35- 7/10				
	23	4702.16-18	1 Zylinderblocklängenmutter	A-2685 B	24 x 1,5			
	23	4702.16-19	1 Zylinderblocklängenmutter	A-2685	20 x 1,5			
	24	4702.16-20	1 Kontermutter	DIN 934	24 x 1,5			
	24	4702.16-21	1 Kontermutter	DIN 934	20 x 1,5			
	25	4702.16-22	1 Kugelkopf	G 25.10				
	26	4702.16-23	1 Verbundstift	DIN 1481	6 x 36			
			4702.16	Drehzylinder 50 ø (doppeltwirkend YD) komplett				
	27	4702.17-1	2 Schellen	E - 2139				
	28	4702.17-2	1 Schraube mit Mutter und Federring	DIN 601	6 x 25			
		4702.17	Schelle komplett					



Gerätetyp: Feldtaube YD

Bild-Nr.	Bestellnummer	Stück pro Gerät	Ersatzteilbezeichnung	Lager- bzw. DIN- Nummer	Maße	ca. kg / Teil
1	4702.16-1	1	Zylinderrohr	E- 2128		
2	4702.16-2	2	Sicherungsringe	DIN 471	32x 1,5	
3	4702.16-3	2	Scheiben		32x49x1,5	
4	4702.16-4	2	Nutringe	VN 35-110		
5	4702.16-5	1	Kolbenführungsring	Ausf. I		
6	4702.16-6	1	Kolbenstange	E- 2127		



Bild-Nr.	Bestellnummer	Stück pro Gerät	Ersatzteilbezeichnung	Lager- bzw. DIN- Nummer	Maße	ca. kg / Teil
7	4702.16-7	1	O- Ring	OR- 55x 5		
8	4702.16-8	1	Scheibe	A - 2698		
9	4702.16-9	1	Nutring	VN 25x 110		
10	4702.16-10	1	Zylinderkopf	A- 2699		
11	4702.16-11	1	Hydraulikverbindungsrohr (lang)	E- 2139 B		
12	4702.16-12	2	gerade Verschraubungen	Ermeto G 12 L		
13	4702.16-13	2	Hydraulikschläuche		1000lg.	
14	4702.16-14	2	Steckkupplungen	Type nach Bedarf		
15	4702.16-15	1	Gewindestift (Spezialausführung)	DIN 931	AM 12x 10	
16	4702.16-16	1	Hydraulikverbindungsrohr (kurz)	E- 2139 B		
17	4702.16-17	1	Abstreifer	AS 25- 35- 7/10		
18	4702.16-18	1	Zylinderblocklängenmutter	A- 2685 B	24x 1,5	
18	4702.16-19	1	Zylinderblocklängenmutter	A- 2685 B	20x 1,5	
19	4702.16-20	1	Kontermutter	DIN 934	M24x 1,5	
19	4702.16-21	1	Kontermutter	DIN 934	M20x 1,5	
20	4702.16-22	1	Kugelkopf	G 25.10		
21	4702.16-23	1	Verbundstift	DIN 1481	6x 36	
	<u>4702.16</u>	1	Drehzylinder Ø 50 ( doppelwirkend= YD) komplett			
22	4702.17-1	2	Schellen	E- 2139 B		
23	4702.17-2	1	Schraube mit Mutter und Federring	DIN 601	M6x 25	
	<u>4702.17</u>	1	Schelle komplett			

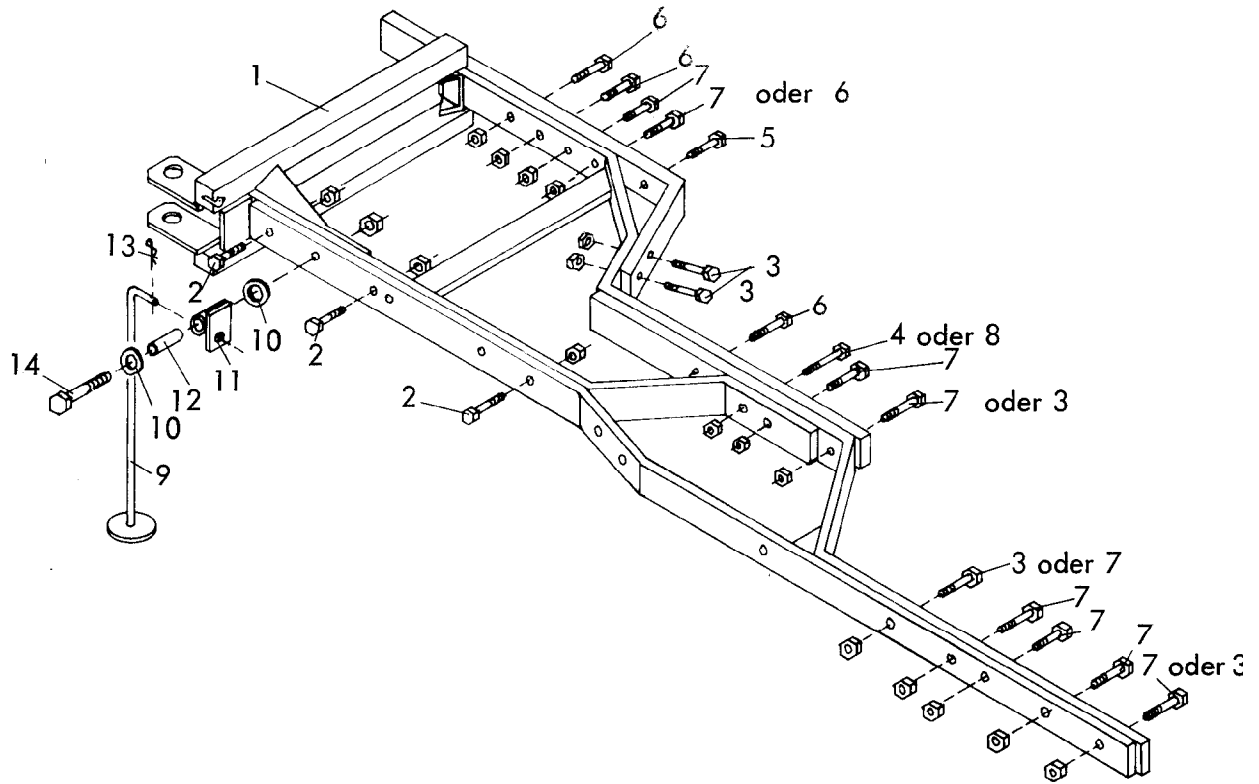


	Bild-Nr.	Bestell-Nr.	Benennung	Lager-Nr.	Maße	Stück pro Gerät
Feldtaube A	1	4704.16-1	1 Rahmen	I-1590/1		
Feldtaube Y	1	4704.17-1	1 Rahmen (verstärkt)	I-1590/2		
	2	4704.16-2	1 Schraube mit Mutter und Federring	DIN 931 8 G	20 x 70	3
	3	4704.16-3	1 Schraube mit Mutter und Federring	DIN 931 8 G	20 x 80	3
	4	4704.16-4	1 Schraube mit Mutter und Federring	DIN 931 8 G	20 x 100	
		4704.16	Rahmen komplett			
		4704.17	Rahmen (verstärkt) komplett			
	5	4704.18	1 Schraube mit Mutter und Federring	DIN 960 8 G	20x1,5x90	

	Bild-Nr.	Bestell-Nr.	Benennung	Lager - Nr.	Maße	Stück pro Gerät
Feldtaube A Feldtaube Y	6	4704.19	1 Schraube mit Mutter und Federring	DIN 960 8 G	20x1,5x100	
	7	4704.20	1 Schraube mit Mutter und Federring	DIN 960 8G	20x1,5x120	
	8	4704.21	1 Schraube mit Mutter und Federring	DIN 960 8 G	20x1,5x140	
	9	4704.22-1	1 Abstellstütze	E-2051		
	10	4704.22-2	1 Scheibe	DIN 125	23	2
	11	4704.22-3	1 Stützenhaltergehäuse	A-2220 B		
	12	4704.22-4	1 Lager	A-2220 B		
	13	4704.22-5	1 Federsteckstock	BTB 5x20 D		
	14	4704.22-6	1 Schraube mit Mutter und Federring	DIN 931 8 G	20x120	
		4704.22	Abstellstütze komplett			

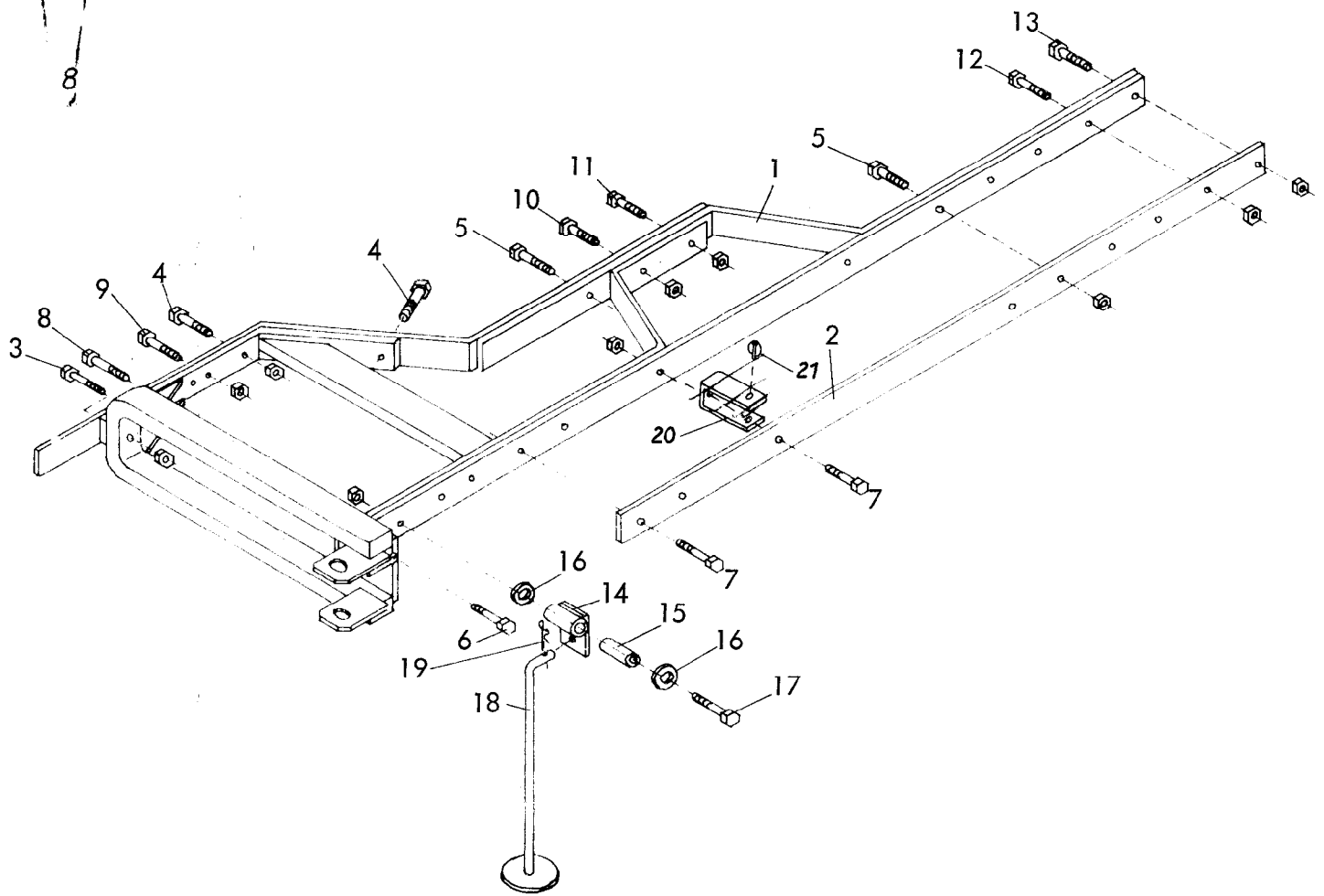


	Bild-Nr.	Bestell-Nr.		Lager-Nr.	Maße	Gew. kg	Stück
Feldtaube YE, YD	<u>Zur extra verstärkten Ausführung</u>						
	1	4702.18-1	1 Rahmen	I - 972 H			
	2	4702.18-2	1 Beilage	I - 972 H			
	3	4702.18-3	1 Schraube mit Mutter und Federring	DIN 931 8 G	20 x 110		
	4	4702.18-4	2 Schrauben mit Muttern und Federringen	DIN 601	20 x 75		
	5	4702.18-5	2 Schrauben mit Muttern und Federringen	DIN 601	20 x 90		
	6	4702.18-6	1 Schraube mit Mutter und Federring	DIN 601	20 x 65		
	7	4702.18-7	2 Schrauben mit Muttern und Federringen	DIN 601	20 x 75		
		4702.18	Rahmen 3-furchig, (extra verstärkt) komplett				

	Bild-Nr.	Bestell-Nr.		Lager-Nr.	Maße	Stück		
						Gew. kg	g	
Feldtaube YE, YD	8	4702.19	1 Schraube mit Mutter und Federring	DIN 960 8 G	20x1,5x90			
	9	4702.20	1 Schraube mit Mutter und Federring	DIN 960 8 G	20x1,5x120			
	10	4702.21	1 Schraube mit Mutter und Federring	DIN 960 8 G	20x1,5x130			
	11	4702.22	1 Schraube mit Mutter und Federring	DIN 960 8 G	20x1,5x160			
	12	4702.23	1 Schraube mit Mutter und Federring	DIN 960 8 G	20x1,5x110			
	13	4702.24	1 Schraube mit Mutter und Federring	DIN 960 8 G	20x1,5x140			
				<u>Zur Normalausführung</u>				
	1	4702.19-1	1 Rahmen	I - 972 H				
	3	4702.19-3	1 Schraube mit Mutter und Federring	DIN 931 8 G	20x110			
	4	4702.25-4	2 Schrauben mit Muttern und Federringen	DIN 601	20 x 70			
	5	4702.25-5	2 Schrauben mit Muttern und Federringen	DIN 601	20 x 80			
	6	4702.19-6	1 Schraube mit Mutter und Federring	DIN 601	20 x 65			
	7	4702.25-7	2 Schrauben mit Muttern und Federringen	DIN 601	20 x 65			
	4702.25	Rahmen 3-furchig (normal) kpl.						
8	4702.26	1 Schraube mit Mutter und Federring	DIN 960 8 G	20x1,5x85				
9	4702.27	1 Schraube mit Mutter und Federring	DIN 960 8 G	20x1,5x120				

10	Bild-Nr.	Bestell-Nr.		Lager-Nr.	Maße	Gew. kg	Stück
Feldtaube YE, YD	10	4702.28	1 Schraube mit Mutter und Federring	DIN 960 8 G	20x1,5x110		
	11	4702.29	1 Schraube mit Mutter und Federring	DIN 960 8 G	20x1,5x150		
	12	4702.30	1 Schraube mit Mutter und Federring	DIN 960 8 G	20x1,5x100		
	13	4702.31	1 Schraube mit Mutter und Federring	DIN 960 8 G	20x1,5x130		
	14	4702.32-1	1 Stützenhaltergehäuse	A - 2220			
	15	4702.32-2	1 Lager	A - 2220			
	16	4702.32-3	2 Scheiben	DIN 125	23		
	17	4702.32-4	1 Schraube mit Mutter und Federring	DIN 601	20 x 120		
	18	4702.32-5	1 Abstellstütze	E - 2091			
	19	4702.32-6	1 Federsteckstock	BTB-5x20D			
	4702.32	Abstellstütze komplett					

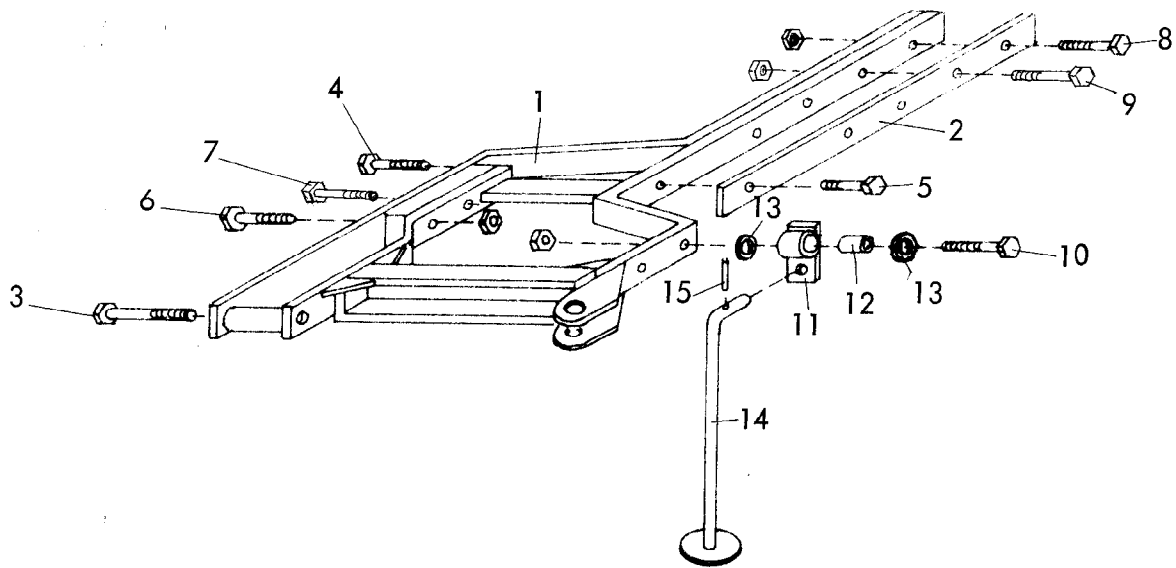


	Bild-Nr.	Bestell-Nr.		Lager-Nr.	Maße	Stück Gew. kg
Feldtaube YE, YD			<u>Zur extra verstärkten Ausführung</u>			
	1	4702.33-1	1 Rahmen (2-furchig)	I-1020 D		
	2	4702.33-2	1 Beilage	I-1020 D		
	3	4702.33-3	1 Schraube mit Mutter und Federring	DIN 601	20 x 150	
	4	4702.33-4	1 Schraube mit Mutter und Federring	DIN 601	20 x 85	
		4702.33	Rahmen 2-furchig, (extra verstärkt) komplett			
	6	4702.34	1 Schraube mit Mutter und Federring	DIN 960 8 G	20x1,5x100	
	7	4702.35	1 Schraube mit Mutter und Federring	DIN 960 8 G	20x1,5x130	

12	Bild-Nr.	Bestell-Nr.		Lager-Nr.	Maße	Stück Gew. kg
Feldtaube YE, YD	8	4702.36	1 Schraube mit Mutter und Federring	DIN 960 8 G	20x1,5x160	
	9	4702.37	1 Schraube mit Mutter und Federring	DIN 960 8 G	20x1,5x130	
			<u>Zur Normalausführung</u>			
	1	4702.38-1	1 Rahmen (2-furchig)	I-1020 D		
	3	4702.33-3	1 Schraube mit Mutter und Federring	DIN 601	20 x 150	
	4	4702.33-4	1 Schraube mit Mutter und Federring	DIN 601	20 x 85	
	5	4702.33-5	1 Schraube mit Mutter und Federring	DIN 601	20 x 60	
		4702.38	1 Rahmen 2-furchig (Normalausführung) komplett			
	6	4702.34	1 Schraube mit Mutter und Federring	DIN 960 8 G	20x1,5x100	
	7	4702.35	1 Schraube mit Mutter und Federring	DIN 960 8 G	20x1,5x130	
	8	4702.39	1 Schraube mit Mutter und Federring	DIN 960 8 G	20x1,5x140	
	9	4702.40	1 Schraube mit Mutter und Federring	DIN 960 8 G	20x1,5x110	



	Bild-Nr.	Bestell-Nr.		Lager-Nr.	Maße	Gew. kg	Stück 13
Feldtaube YE, YD	10	4702.41-1	1 Schraube mit Mutter und Federring	DIN 601	20 x 100		
	11	4702.41-2	1 Stützenhaltergehäuse	A - 2220			
	12	4702.41-3	1 Lager	A - 2220			
	13	4702.41-4	2 Scheiben	DIN 125	23 $\emptyset$		
	14	4702.41-5	1 Abstellstütze	A - 2091			
	15	4702.41-6	1 Spannhülse	DIN 1481	6 x 40		
		4702.41	Abstellstütze komplett				



## **Ersatzteilliste**

4702

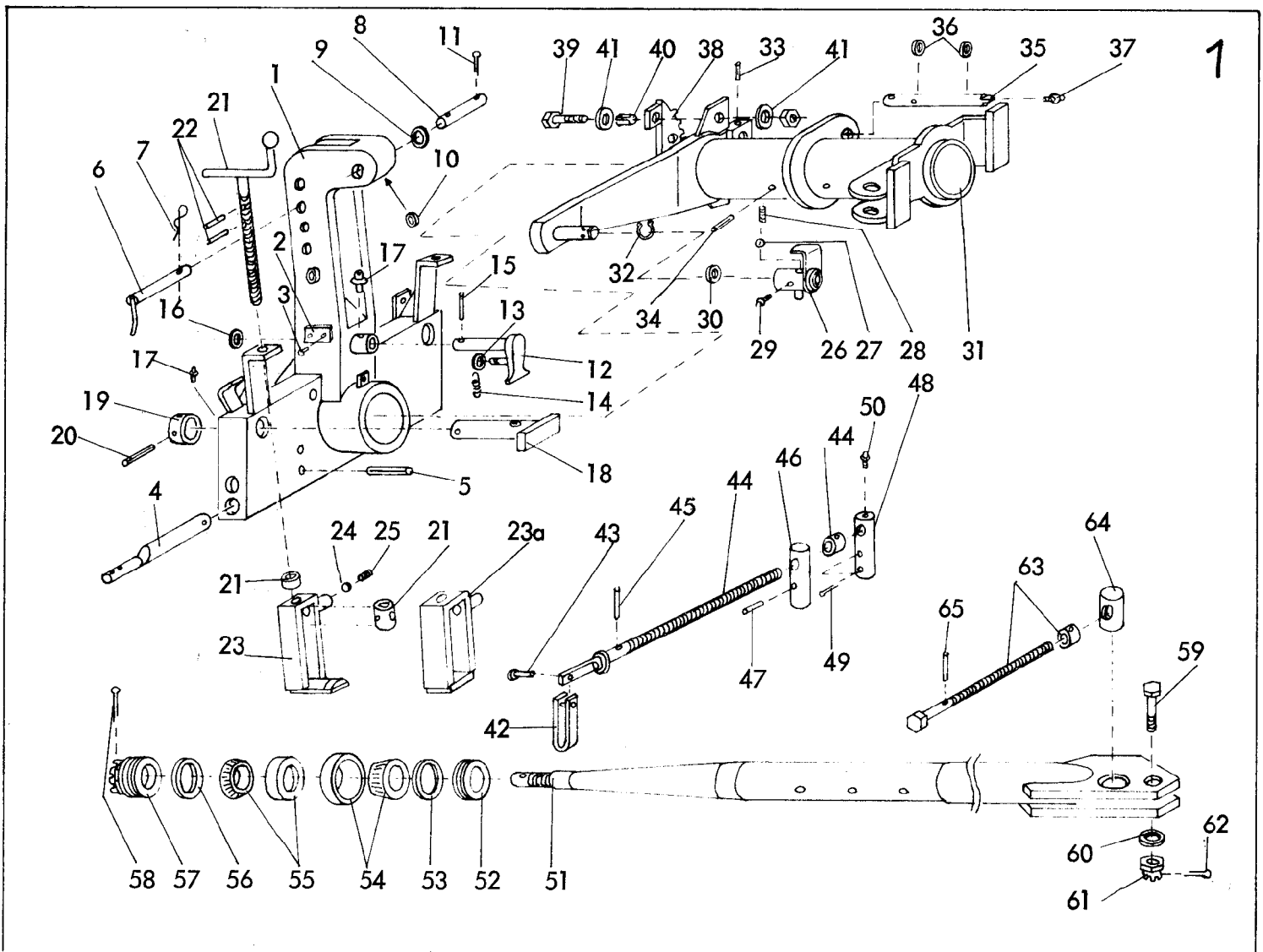
Feldtaube YE, YD

10.68

02.73

**Bei Ersatzteilbestellungen bitte Rückseite beachten!**

# ***RABEWERK***



Gerätetyp: Feldtaube YE, YD

Bild-Nr.	Bestellnummer	Stück pro Gerät	Ersatzteilbezeichnung	Lager- bzw. DIN- Nummer	Maße	ca. kg/Teil
1	4702.01-1	1	Turm	U-47B		
2	6405.01-2	1	Typenschild	SX-4		
3		2	Halbrundkerbnagel	DIN 1476	4x10	
4	4702.02-2	2	Achskopfbolzen Kat. II	E-2124B		
5		2	Verbundstift	DIN 1481	13x90	
6	4702.04-1	1	Stock zum oberen Lenker Kat. II	A-2693		
7	6416.01-3	1	Federsteckstock	BTB-4		
8	4701.03-1	1	oberer Zylinderbolzen	A-2686		
9		2	Scheibe	DIN 1441	Ø 26	
10	<sup>32</sup> 4701.03-4	2	Scheibe	C-253		
11		1	Splint	DIN 94	8x40	

## 2 Gerätetyp: Feldtaube YE, YD

Bild-Nr.	Bestellnummer	Stück pro Gerät	Ersatzteilbezeichnung	Lager- bzw. DIN-Nummer	Maße	ca. kg / Teil
12	4701.04-1	1	Sperrklinke	A-2680B		
13		1	Scheibe	DIN 126	Ø 14	
14	4701.04-3	1	Zugfeder	CF-149		
15		1	Spannhülse	DIN 1481	6x45	
16		1	Scheibe	DIN 1441	Ø 31	
	<u>4702.06</u>	1	Sperrklinke komplett, Bild-Nr. 12 - 16,			
17	6312.04-6	2	Schmiernippel	H 1 8x1		
18	4701.05-1	2	Spindelbolzen	E-2121		
19	4701.05-2	2	Stoßring	E-2121		
20		2	Spannhülse	DIN 1481	8x60	
21	4701.05-4	2	Verkantungsspindel mit Druck- und Kugelsicherungslager	E-2122		
22		4	Spannhülse	DIN 1481	5x40	
23	4701.33-1	1	Spindelbügel - linke Ausführung -	E-2125B		
23a	4701.34-1	1	Spindelbügel - rechte Ausführung	E-2125B		
24	4701.05-9	2	Kugel	E-2125B	Ø 14	
25	4701.05-10	2	Druckfeder	DF-80		
	<u>4701.33</u>	1	Verkantungsspindel - links - komplett, Bild-Nr. 18 - 23, 24, 25,			
	<u>4701.34</u>	1	Verkantungsspindel - rechts - komplett, Bild-Nr. 18 - 22, 23a, 24, 25,			
26	4701.35-1	1	Endlagenverriegelung	E-2468		
27	4701.05-9	1	Kugel	E-2468	Ø 14	
28	4701.05-10	1	Druckfeder	DF-80		
29	6312.04-6	1	Schmiernippel	H 1 8x1		
30	4701.35-2	1	Distanzring	E-2468		
	<u>4701.35a</u>	1	Endlagenverriegelung komplett, Bild-Nr. 26 - 30,			
31	4702.46-1	1	Riegelarm	O-377B		
32		1	Sicherungsring	DIN 471	35x1,5	
33		1	Spannhülse	DIN 1481	8x60	
34		3	Verbundstift	DIN 1481	16x90	

Gerätetyp: Feldtaube YE, YD

Bild-Nr.	Bestellnummer	Stück pro Gerät	Ersatzteilbezeichnung	Lager- bzw. DIN-Nummer	Maße	ca. kg / Teil
36		2	Scheibe	DIN 6916	Ø 25	
37	4702.46-8	1	Schmiernippel	H 3 8x1		
38	4702.46-3	1	Rastenbogen	E-2183		
39		2	Schraube mit Mutter und Feder- ring	DIN 931-8.8	M 16x50	
40		2	Spannhülse	DIN 7346	21x24	
41		4	Scheibe	DIN 1441	Ø 17	
	<u>4702.46a</u>	1	Riegelarm komplett, Bild-Nr. 31 - 41,			
42	4703.43	1	Spindelklappgriff	KF-11		
43		1	Halbrundniet	DIN 124	10x40	
44	4702.10-1	1	Breitenstellspindel mit Klappgriff und Muffe	E-2126		
45		1	Spannhülse	DIN 1481	6x40	
46	4702.10-6	1	Spindellager	E-2126		
47		1	Spannhülse	DIN 1481	8x60	
48	4702.10-2	1	Spindelmutter	E-2126		
49		2	Splint	DIN 94	8x70	
50	6312.04-6	1	Schmiernippel	H 1 8x1		
	<u>4702.10a</u>	1	Breitenstellspindel komplett, Bild-Nr. 44 - 50,			
51	4702.11-1	1	Drehachse	O-378B		
52	4702.11-2	1	hinterer Dichtungsring	A-2614B		
53	4701.08-3a	1	hinterer Filz	DW-53		
54		1	Kegelrollenlager 30214	DIN 720		
55		1	Kegelrollenlager 30213	DIN 720		
56	4701.08-6	1	vorderer Filz		8x6x352	
57	4701.08-7	1	Kronenmutter	GKM 62x1,5		
58		1	Splint	DIN 94	8x100	
59	4702.14-1	1	Schraube	A-3488	M 24x100	
60		1	Scheibe	DIN 126	Ø 27	
61		1	Kronenmutter	DIN 935-6	M 24	
62		1	Splint	DIN 94	5x45	
	<u>4702.11a</u>	1	Drehachse komplett, Bild-Nr. 51 - 62,			

4 Gerätetyp: Feldtaube YE, YD

Bild-Nr.	Bestellnummer	Stück pro Gerät	Ersatzteilbezeichnung	Lager- bzw. DIN-Nummer	Maße	ca. kg / Teil
63	4702.13-1	1	Rahmenverlagerungsspindel mit Rundmutter	A-1951B		
64	4702.12-2	1	Spindelmutter	MF-691		
65		1	Spannhülse	DIN 1481	6x36	
	<u>4702.13</u>	1	Rahmenverlagerungsspindel komplett, Bild-Nr. 63 - 65,			02.73

6

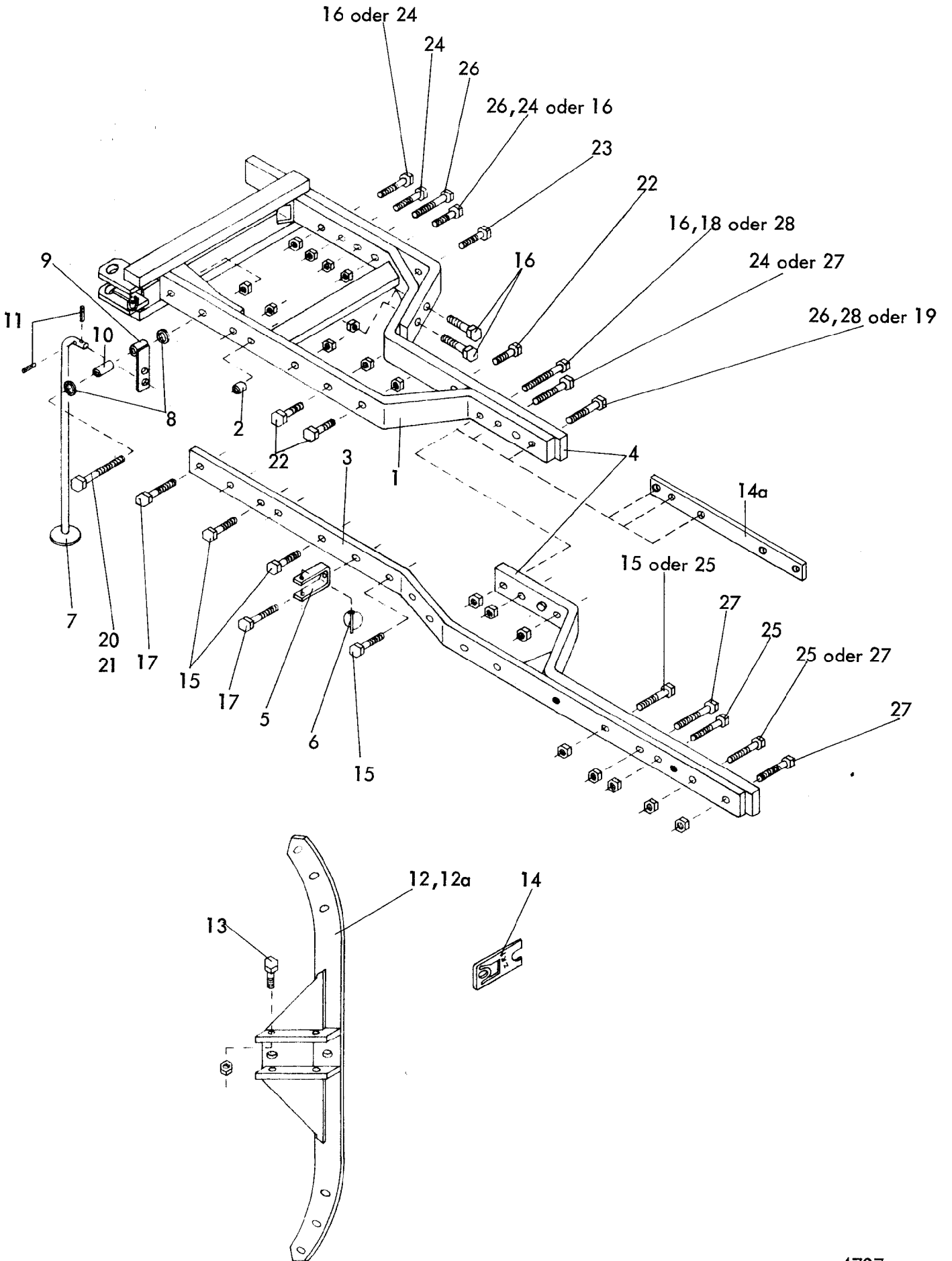
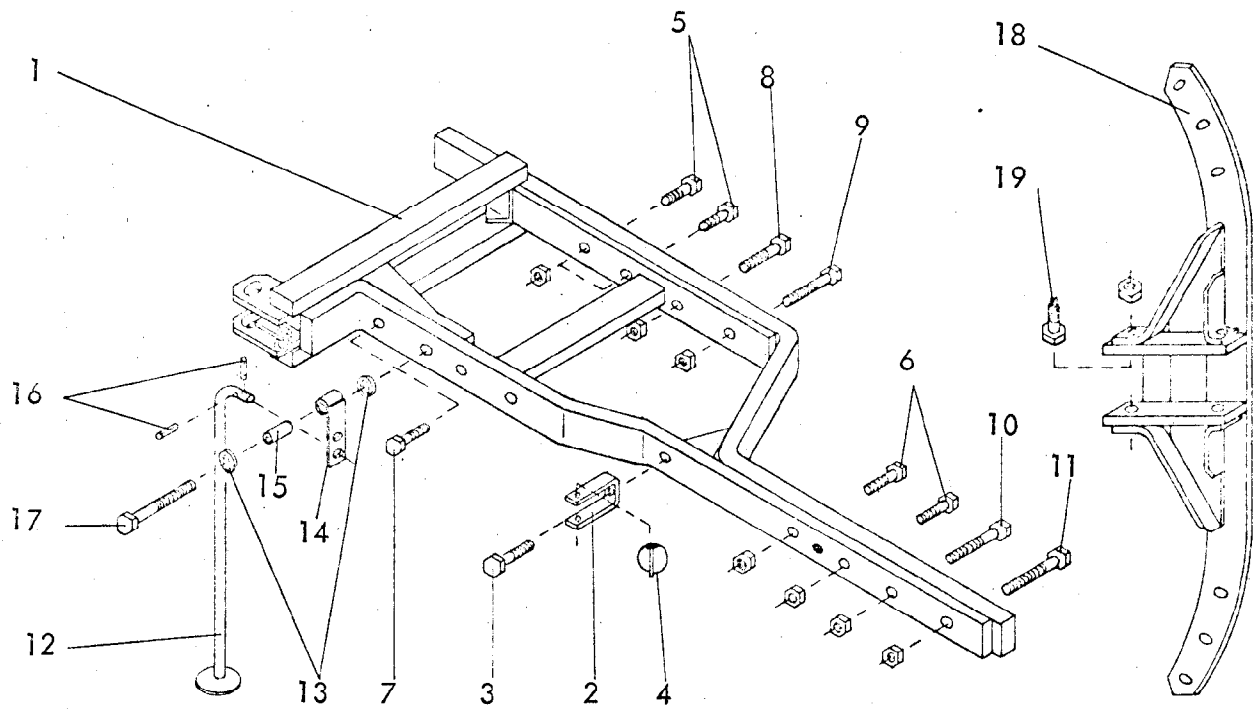


Bild-Nr.	Bestellnummer	Stück pro Gerät	Ersatzteilbezeichnung	Lager- bzw. DIN-Nummer	Maße	ca. kg /Teil	
1	4707.02	1	Rahmen 2--furchig ( 30 cm Schnittbreite je Körper ) mit 3 Schrauben komplett	I-1590B			
2	4707.03	1	Beilage zur Spindel ( nur für 2-furchig )	I-1590B			
3	4707.04	1	Rahmenansatz für 3-furchigen Rahmen	I-1590B			
4	4707.05	1	Rahmen 3-furchig ( 30 cm Schnittbreite je Körper ) mit 8 Schrauben komplett ,	I-1590B			
5	4707.01-2	1	Abstellstützenhalter	A-2713B			
6	4707.01-3	1	Klappstecker	STB-10x700			
7	4704.22-1	1	Abstellstütze	A-2091B			
8	4704.22-2a		Scheibe	C-22			
9	4704.22-3	1	Stützenhaltergehäuse	A-2220B			
10	4704.22-4	1	Lager	A-2220B			
11		2	Spannhülse	DIN 1481	6x40		
	<u>4704.22</u>	1	Abstellstütze mit Schraube komplett, Bild-Nr. 7 - 11, 20 oder 21				
12	4292.53		Grindel 600 Rahmenhöhe mit Befestigungsschrauben komplett Bild-Nr. 12, 13	O-137C	70x30		
12a	4704.28		Grindel 650 Rahmenhöhe mit Befestigungsschrauben komplett Bild-Nr. 12a, 13	O- 578 B	70x30		
13	4703.18-3		Befestigungsschraube mit Mutter ( 4 Stück je Grindel )	NVS-10,9	M 20x60 b		
14	4703.18-6		Stellkeil	ZR-1			
14a	4702.47	1	Stützradbefestigungsschiene (für Feldtaube 2-furchig mit 30 cm Schnittbreite )	A - 4309			



Bild-Nr.	Bestellnummer	Stück pro Gerät	Ersatzteilbezeichnung	Lager- bzw. DIN-Nummer	Maße	ca. kg/Teil
			<u>SCHRAUBEN:</u>			
			Bei Vorhandensein mehrerer Bild-Nr. passende Länge wählen			
15			Schraube mit Mutter und Feder- ring	DIN 931-8,8	M 20x75	
16			Schraube mit Mutter und Feder- ring	DIN 931-8,8	M 20x80	
17			Schraube mit Mutter und Feder- ring	DIN 931-8,8	M 20x90	
18			Schraube mit Mutter und Feder- ring	DIN 931-8,8	M 20x110	
19			Schraube mit Mutter und Feder- ring	DIN 931-8,8	M 20x120	
20			Schraube mit Mutter und Feder- ring	DIN 931-8,8	M 20x130	
21			Schraube mit Mutter und Feder- ring	DIN 931-8,8	M 20x150	
22			Schraube mit Mutter und Feder- ring	DIN 960-8,8	M 20x1,5x 80	
23			Schraube mit Mutter und Feder- ring	DIN 960-8,8	M 20x1,5x 90	
24			Schraube mit Mutter und Feder- ring	DIN 960-8,8	M 20x1,5x 100	
25			Schraube mit Mutter und Feder- ring	DIN 960-8,8	M 20x1,5x 110	
26			Schraube mit Mutter und Feder- ring	DIN 960-8,8	M 20x1,5x 120	
27			Schraube mit Mutter und Feder- ring	DIN 960-8,8	M 20x1,5x 130	
28			Schraube mit Mutter und Feder- ring	DIN 960-8,8	M 20x1,5x 150	



Gerätetyp: Feldtaube Y, A

Bild-Nr.	Bestellnummer	Stück pro Gerät	Ersatzteilbezeichnung	Lager- bzw. DIN-Nummer	Maße	ca. kg/Teil
1	4707.01-1	1	Rahmen 2-furchig ( 35 cm Schnittbreite je Körper )	I-1335D		
2	4707.01-2	1	Abstellstützenhalter	A-2713B		
3		1	Schraube mit Mutter und Feder-ring	DIN 931-8,8	M 20x60	
4	4707.01-3	1	Klappstecker	STB-10x700		
5		2	Schraube mit Mutter und Feder-ring	DIN 931-8,8	M 20x70	
6		2	Schraube mit Mutter und Feder-ring	DIN 931-8,8	M 20x80	
7		1	Schraube mit Mutter und Feder-ring	DIN 931-8,8	M 20x60	
	<u>4707.01</u>	1	Rahmen komplett, Bild-Nr. 1 - 7			
8		1	Schraube mit Mutter und Feder-ring	DIN 960-8,8	M 20x1,5x 100	
9		1	Schraube mit Mutter und Feder-ring	DIN 960-8,8	M 20x1,5x 120	
10		1	Schraube mit Mutter und Feder-ring	DIN 960-8,8	M 20x1,5x 130	

10 *Gerätetyp:* Feldtaube Y, A

Bild-Nr.	Bestellnummer	Stück pro Gerät	Ersatzteilbezeichnung	Lager- bzw. DIN- Nummer	Maße	ca. kg/Teil
11		1	Schraube mit Mutter und Feder- ring	DIN 960-8,8	M 20x1,5 x 150	
12	4704.22-1	1	Abstellstütze	A-2091B		
13	4704.22-2a		Scheibe	C-22		
14	4704.22-3	1	Stützenhaltergehäuse	A-2220B		
15	4704.22-4	1	Lager	A-2220B		
16		2	Spannhülse	DIN 1481	6x40	
17		1	Schraube mit Mutter und Feder- ring	DIN 931-8,8	M 20x150	
	<u>4704.22</u>	1	Abstellstütze komplett, Bild-Nr. 12 - 17			
18	4704.24	2	Grindel 650 Rahmenhöhe mit Be- festigungsschrauben komplett,	O-511	70x35	
19		8	Befestigungsschraube mit Mutter	XS-24x75	M 24x75	

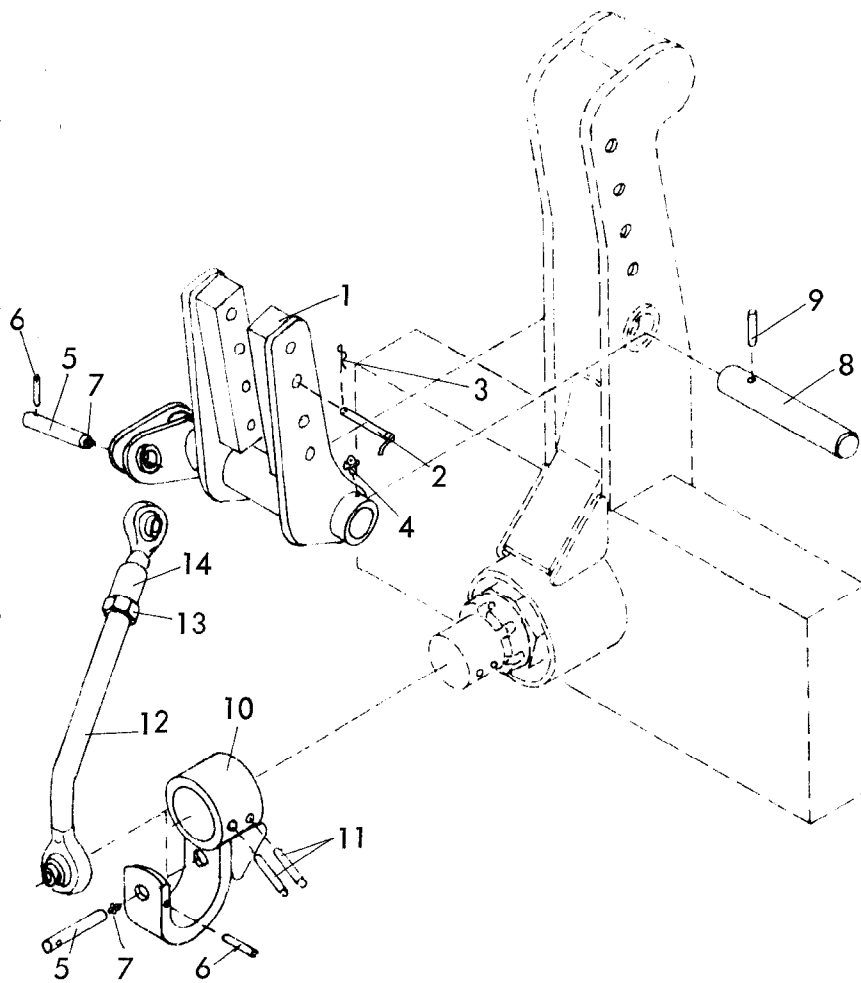
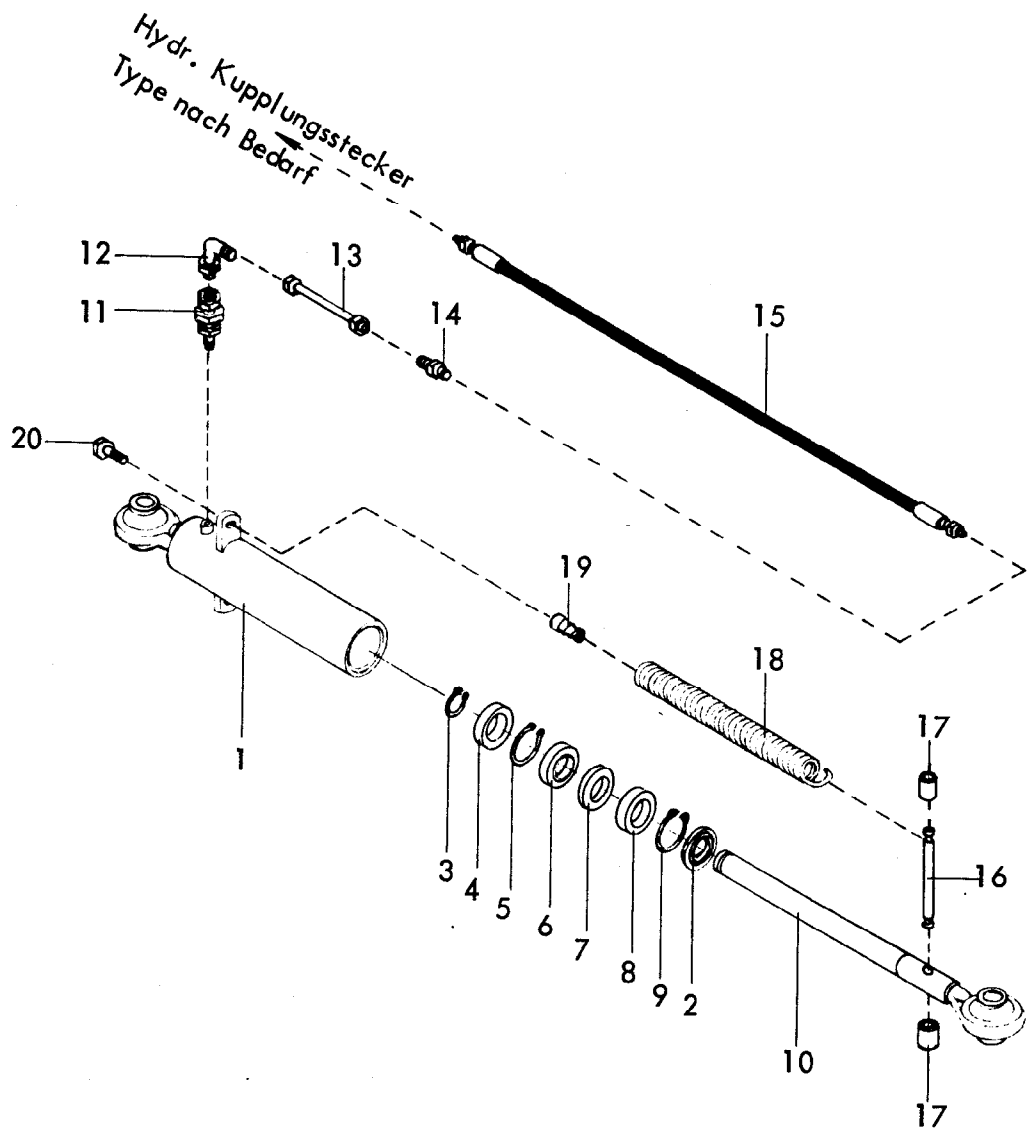


	Bild-Nr.	Bestell-Nr.		Lager-Nr.	Maße	Stück Gew.	
						kg	
Feldtaube YE, YD	1	4702.42-1	1 Winkelhebel	I-1543/1			
	2	4702.42-2	1 Stock zum oberen Lenker Norm I	DTB-154x102			
	2	4702.42-3	1 Stock zum oberen Lenker Norm II	DTB-154-57			
	3	4702.42-4	1 Federsteckstock	BTB-5x20D			
	4	4702.42-5	2 Schmiernippel	KX - 8 x 7			
	5	4702.42-6	1 Bolzen zur Nickvorrichtung	A - 2702			
	6	4702.42-7	1 Spannhülse	DIN 1481	8 x 50		
	7	4702.42-8	1 Schmiernippel 45°				
		4702.42	Winkelhebel komplett				

12	Bild-Nr.	Bestell-Nr.		Lager-Nr.	Maße	Gew. kg	Stück
Feldtaube YE, YD	8	4702.43-1	1 Bolzen	I - 1543			
	9	4702.43-2	1 Spannhülse	DIN 1481	6 x 45		
		4702.43	Bolzen komplett				
	10	4702.44-1	1 Kurbel	E - 2143			
	11	4702.44-2	2 Verbundstifte	DIN 1481	16 x 90		
	5	4702.42-6	1 Bolzen zur Nickvorrichtung	A - 2702			
	6	4702.42-7	1 Spannhülse	DIN 1481	8 x 50		
	7	4702.42-8	1 Schmiernippel 45 °				
		4702.44	Kurbel zur Nickvorrichtung				
	12	4702.45-1	1 Schubstange	E - 2142			
	13	4702.45-2	1 Mutter	DIN 934	27 x 1,5		
	14	4702.45-3	1 Kugelgelenk	G 25.10			
		4702.45	Schubstange komplett				



**Montage :** Teile 2,9,8,7,6,5 und 4 in vorstehender Reihenfolge auf die Kolbenstange schieben, Sprengring 3 aufsetzen. Kolbenstange in das Zylinderrohr 1 einschieben und Sprengringe 5 und 9 im Zylinderrohr einrasten lassen.

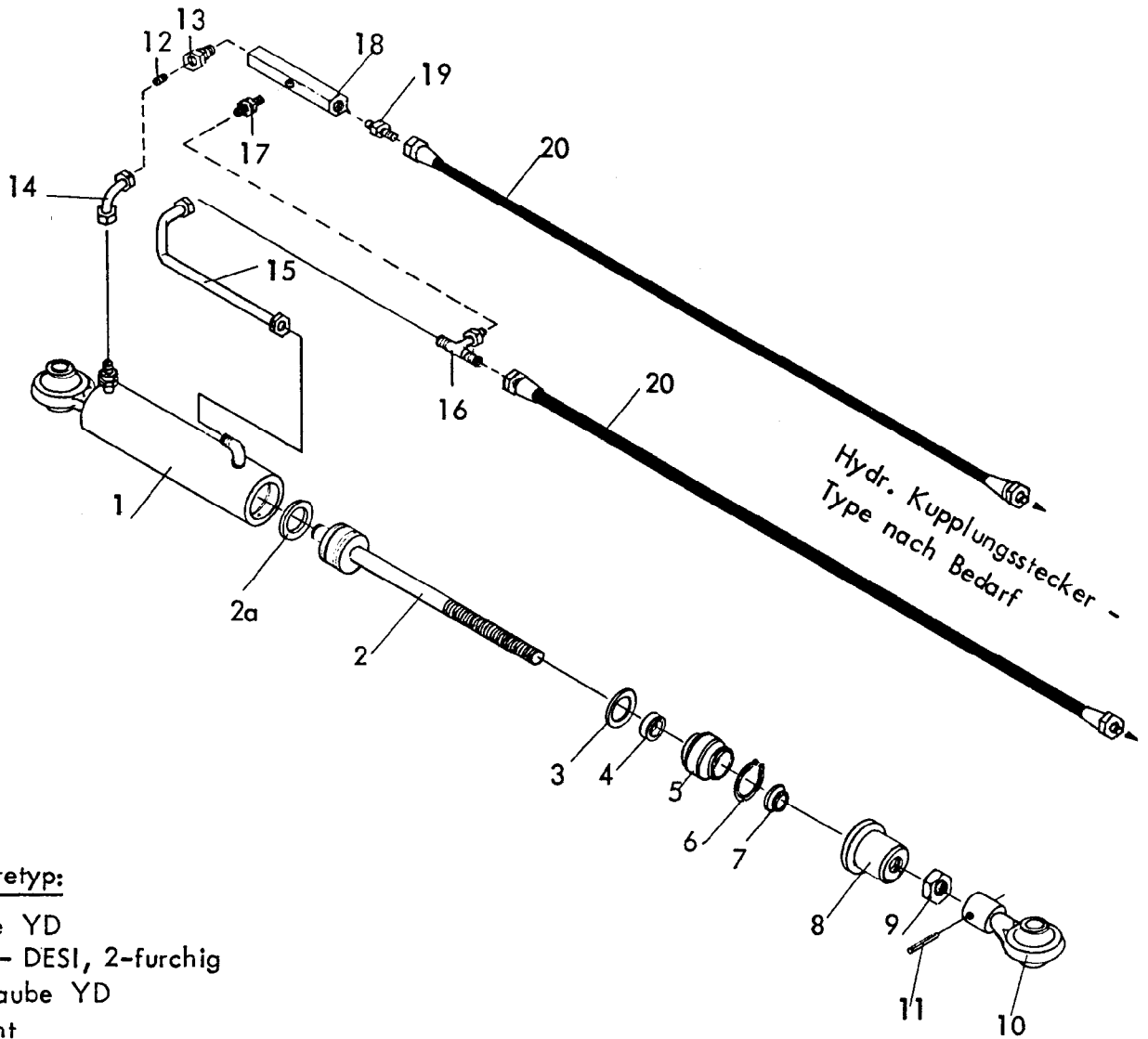
**Demontage :** Schraubenzieher in den Ölstützen einführen und Sprengring 3 von der Kolbenstange 10 lösen.

**Gerätetyp :** Feldtaube YE  
Taube YE  
Star - DESI , 2-furchig  
Specht

8109  
Ø 44,5 Hydraulikzylinder "E"  
Type : 351141603  
11.75

Gerätetyp: Ø 44,5 Hydraulikzylinder "E" Type : 35 114 1603

Bild-Nr.	Bestellnummer	Stück pro Gerät	Ersatzteilbezeichnung	Lager- bzw. DIN- Nummer	Maße	ca. kg /Teil
1	8109.01-1	1	Zylinder	34 909		
2	8109.01-2	1	Abstreifer	47 391	44,5/56x2	
3	8103.01-7	1	Sprengring ( DIN 17223 )	43521	41,5x2,5	
4	8103.01-2	1	Führungsbuchse	44 400	Ø 52,5x4x16	
5	8101.01-6	1	Sprengring ( DIN 17223 )	43 522	50,5x2,5	
6	8103.01-4	1	Distanzbuchse	49 077	Ø 50x2,5x33	
7	8109.01-3	1	Nutring	PDF - P 121	45x53x8	
8	8103.01-6	1	Führungsbuchse	44 406	Ø 52,5x4x16	
9	8101.01-6	1	Sprengring ( DIN 17223 )	43 522	50,5x2,5	
10	8109.01-4	1	Kolbenstange	35 121	Ø 44,5x354	
	<u>8109.01</u>	1	Zylinder komplett, Bild-Nr. 1 -10			
	<u>8109.04</u>	1	Satz Dichtungen komplett, Bild-Nr. 2, 4, 7, 8			
11	8103.06-1	1	Rückschlagventil ohne Überwurfmutter und Schneidring	RHV-12-LMed	mit Einsätzen nach Zchnng. A - 2776	
12	8103.06-2	1	Einstellb. Winkelanschlußstutzen ohne abnehmbare Überwurfmutter und Schneidring	ev W 12-L		
13	8109.03-1	1	Hydraulikverbindungsrohr mit Überwurfmuttern und Schneidringen	E - 2563B	110 lg.	
14	8109.03-2	1	Gerade Verschraubung ohne Überwurfmutter und Schneidringe	G 12-L A - 2701	mit Innengewinde M 12	
15	8102.06-1	1	Höchstdruckschlauch HST 1/1	NW 10	1000 lg.	
	<u>8109.03</u>	1	Hydraulikleitung komplett, Bild-Nr. 11 - 15			
16	8109.02-1	1	Federbolzen	E - 2373	Ø 16x122	
17	8109.02-2	2	Distanzhülse	E - 2373	26 lg.	
18	8109.02-3	2	Feder	TCF - 257		
19	8109.02-4	2	Federhalter	SCF - 6x30		
20		2	Schraube mit Federring	DIN 558-3.6	M 10x35	
	<u>8109.02</u>	2	Drehausgleichsfeder komplett, Bild-Nr. 16 - 20			
						10.76



Gerätetyp:

Taube YD  
 Star - DESI, 2-furchig  
 Feldtaube YD  
 Specht

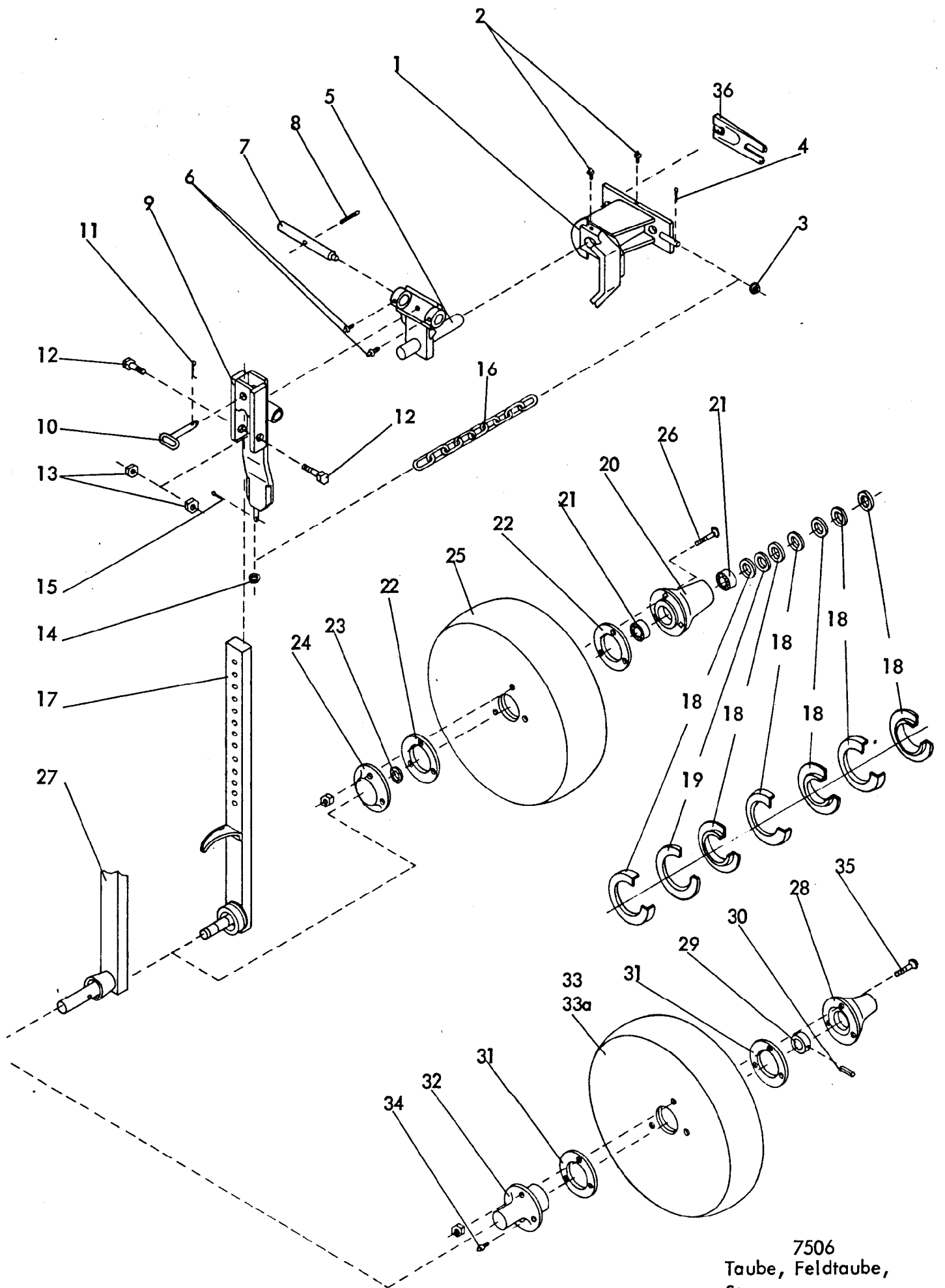
Gerätetyp: Ø 50 Hydraulikzylinder " D " Type: S/M 4910/50x172x506 - 1335

Bild-Nr.	Bestellnummer	Stück pro Gerät	Ersatzteilbezeichnung	Lager- bzw. DIN-Nummer	Maße	ca. kg/Teil
1	8101.01-1	1	Zylinderrohr	32 201		
2	8101.01-2	1	Kolbenstange mit Kolben	32 036		
2a	8102.07-1	1	Kolbendichtung	D 11 WA	50x34x18	
3	8101.01-3	1	O-Ring	N 51 710		
4	8101.01-4	1	Nutring	P 121	25x33x7	
5	8101.01-5	1	Führungsstück	458 71		
6	8101.01-6	1	Sprengring ( DIN 17223 )	43 522		
7	8101.01-7	1	Abstreiferring	P 38	25x33x7	
8	8101.01-8	1	Blocklängenmutter	45 872		
9		1	Mutter	DIN 934m 6	M 24x1,5	
10	8101.01-9	1	Kugelgelenk	45 869		
11		1	Spannhülse	DIN 1481	6x32	
	<u>8102.07</u>	1	Zylinder komplett, Bild-Nr. 1 - 11			
	8102.08	1	Satz Dichtungen komplett			



Gerätetyp: Ø 50 Hydraulikzylinder "D" Type : S/M 4910/50x172x506 -1335

Bild-Nr.	Bestellnummer	Stück pro Gerät	Ersatzteilbezeichnung	Lager- bzw. DIN- Nummer	Maße	ca. kg/Teil
12	8101.06-5	1	Gewindestift	DIN 913	AM 12x10 (Bohrung Ø 2mm)	
13	8102.09-1	1	Gerade Einschraubverschraubung	GE 12-LR-ed	mit Innengewinde M 12	
14	8113.05-1	1	Hydraulikverbindungsrohr	E - 2139C/1		
15	8102.09-2	1	Hydraulikverbindungsrohr	E - 2139C/2		
16	8106.07-4	1	Einstellb. T - Verschraubung	ev T 12-L		
17	8106.07-3	1	Gerade Einschraubverschraubung	GE 12-L/R 1/4"		
18	8106.07-2	1	Sperrventil	RH-13		
19	7704.03-1	1	Gerade Einschraubverschraubung	GE 12-LR-ed		
20	8102.06-6	2	Höchstdruckschlauch HST 1/1	NW 10	1000 lg.	
	<u>8102.09</u>	1	Hydraulikleitung komplett, Bild-Nr. 12 - 20			
						11.75



7506  
 Taube, Feldtaube,  
 Star,

Gerätetyp: Stützrad - Taube, Feldtaube - Kugel- und Gleitlagerung  
 Star, Specht

Bild-Nr.	Bestellnummer	Stück pro Gerät	Ersatzteilbezeichnung	Lager- bzw. DIN- Nummer	Maße	ca. kg /Teil
1	7506.01	1	Stützradkonsole	I-1801		
2	6312.04-6	2	Schmiernippel H 1 8x1			
3		1	Scheibe	DIN 1441	Ø 15	
4		1	Splint	DIN 94	5x30	
5	7506.02-1	1	Stützradgelenk	E-2377		
6	6312.04-6	2	Schmiernippel H 1 8x1			
7	7506.02-2	1	Gelenkbolzen	A-2797	Ø 25	
8		1	Spannhülse	DIN 1481	8x40	
	<u>7506.02</u>	1	Stützradgelenk komplett Bild- Nr. 5-8			
9	7506.03-1	1	Stützradtasche	E-2379		
10	7506.03-2	1	Steckstock	TB-14x50		
11	6416.01-3	1	Federsteckstock	BTB-4		
12		2	Schraube	DIN 561	AM 16x45	
13		2	flache Mutter	DIN 936	M 16	
14		1	Scheibe	DIN 1441	Ø 15	
15		1	Splint	DIN 94	5x30	
	<u>7506.03</u>	1	Stützradtasche komplett Bild- Nr. 9-15			
16	7506.04	1	Kette	A-3034		
17	7506.05	1	Stützradstiel mit Stützradachse für Kugellagerung	E-2378		
18	7501.05-9	3	Satz Dichtungslamellen	Z 006		
19	7501.05-16	1	Filzring	DW-8		
20	7501.05-10	1	Radnabe	RWA-3		
21	7501.05-11	2	Kugellager	6006	Ø 30 Bohr.	
22	7501.05-13	2	Dichtung	DW-4		
23		1	Sicherungsring	DIN 471	30x1,5	
24	7501.05-14	1	Radkappe	RUA-3		
25	7501.06-17	1	Radscheibe	RVA-505	Ø 500x120	
26		3	Senkschraube mit Mutter und Federring	DIN 608-5,6	M 10x35	
	<u>7501.06 b</u>	1	Radscheibe Ø 500x120 mit Kugel- laageruna komplett.			

Gerätetyp: Stützrad - Taube, Feldtaube - Kugel- und Gleitlagerung

Bild-Nr.	Bestellnummer	Stück pro Gerät	Star, Specht Ersatzteilbezeichnung	Lager- bzw. DIN- Nummer	Maße	ca. kg / Teil
27	7506.06	1	Stützradstiel mit Stützradachse für Gleitlagerung	E-2378		
28	7502.08-1	1	hintere Radnabe	RWA-44		
29	7502.08-4	1	Stoßring	SW-45		
30		1	Spannhülse	DIN 1481	8x50	
31	7502.08-2	2	Dichtung	DW-4		
32	7502.08-6	1	vordere Radnabe	RWA-45		
33	7502.11-3	1	Radscheibe	RVA-404	Ø 400x110	
33a	7502.08-3	1	Radscheibe	RVA-504	Ø 500x100	
34	6312.04-6	1	Schmiernippel HI 8x1			
35		3	Senkschraube mit Mutter und Federring	DIN 608-5,6	M 10x35	
	<u>7502.11</u>	1	Radscheibe Ø 400x110 mit Gleitlagerung komplett, Bild-Nr. 28-33, 34, 35			
	<u>7502.08</u>	1	Radscheibe Ø 500x100 mit Gleitlagerung komplett, Bild-Nr. 28-32, 33a, 34, 35			
36	4706.05-2	1	Schnittbreitenstellkeil	ZR-1	für Taube, Feldtaube, Specht	
36	4701.52	1	Schnittbreitenstellkeil für Star	ZR-10		
						08.77



## **Ersatzteilliste**

4702

Feldtaube YE, YD

10.68

02.73

**Bei Ersatzteilbestellungen bitte Rückseite beachten!**


# **RABEWERK**



### Wichtig bei Ersatzteilbestellungen:

Bitte machen Sie bei jeder Bestellung folgende Angaben:

1. Gerätetype (auf Typenschild eingeschlagen).
2. Maschinenummer (auf Typenschild und Rahmen eingeschlagen).

<b>RABE</b>  <b>WERK</b> <small>GmbH + Co. D-49152 Bad Essen</small>	
Typ	
Nr.	Kontrolle

▲  
**Typenschild**

3. Bestellnummer oder, falls hinter der entsprechenden Bildnummer keine Bestellnummer angegeben ist, die Lagernummer bzw. die DIN-Nummer mit den dazugehörigen Maßen. Wünschen Sie den Bezug kompletter Baugruppen, so geben Sie bitte die unterstrichene Bestellnummer an.
4. Die gewünschte Stückzahl der zu liefernden Ersatzteile.

# **RABE WERK**

GmbH + Co., Landmaschinenfabrik, D-49152 Bad Essen

Telefon: (05472) 7710 · Telex: 941617 · Telefax: (05472) 771190