

	Bild-Nr.	Bestell-Nr.	Benennung	Lager-Nr.	Maße	Stück pro Gerät
Feldtaube A	1	4704.01-1	1 Turm	U - 54		
	2	4704.01-2	1 Achskopfbolzen Kat. I	E - 2124 B	45 Ø	2
	2	4704.02-2	1 Achskopfbolzen Kat. II	E - 2124 B	45 Ø	2
	3	4704.01-3	1 Verbundstift	DIN 1481	13 x 90	2
		4704.01	Turm mit Achskopfbolzen Kat. I komplett			
		4704.02	Turm mit Achskopfbolzen Kat. II komplett			
	4	4704.03-1	1 Stock zum oberen Lenker Kat. II	DTB-118x39		

2	Bild-Nr.	Bestell-Nr.	Benennung	Lager - Nr.	Maße	Stück pro Gerät
Feldtaube A	4	4704.04-1	1 Stock zum oberen Lenker Kat. I	DTB-110x82		
	5	4704.03-2	1 Federsteckstock	BTB-5 x 20 D		
	6	4704.03-3	1 Oberlenkerhebel	I - 1451		
	7	4704.03-4	1 Turmbolzen	A - 2613		
	8	4704.03-5	1 flache Kronenmutter	DIN 937	M 24	
	9	4704.03-6	1 Splint	DIN 94	5 x 45	
		4704.03	Oberlenkerhebel mit Stock Kat. II komplett			
		4704.04	Oberlenkerhebel mit Stock Kat. I komplett			
		4704.05	Kniehebel komplett			
	10	4704.05-1	1 Kniehebelzapfen	E-2085/1		
	11	4704.05-2	1 Kniehebelseite	E-2085/2		
	12	4704.05-3	1 Kniehebelbolzen	E-2085/3		
	13	4704.05-4	1 Spannhülse	DIN 1481	8 x 40	2
	14	4704.06-1	1 Drückhebelseite rechts	E-2089 C/1		
	15	4704.06-2	1 Drückhebelseite links	E-2089 C/2		
	16	4704.06-3	1 Bolzen zum Handhebellager	A - 2643		
	17	4704.06-4	1 Spannhülse	DIN 1481	8 x 50	
	18	4704.06-5	1 Scheibe	DIN 1441	31 Ø	
	19	4704.06-6	1 Drückhebelbolzen	E-2089 C/3		
	20	4704.06-7	1 Spannhülse	DIN 1481	6 x 40	
	21	4704.06-8	1 Kniehebel-Unterteil	A-2715		
	22	4704.06-9	1 Schmiernippel	KX - 8 x 7		6
	23	4704.06-10	1 Bolzen zum Falldrehwerk	A - 2641		
	24	4704.06-11	1 Spannhülse	DIN 1481	8 x 40	
	25	4704.06-12	1 Schublenker	A - 2610		
	49	4704.06-13	1 Feder	CF - 167		
		4704.06	Drückhebel komplett			

	Bild-Nr.	Bestell-Nr.	Benennung	Lager - Nr.	Maße	Stück pro Gerät
Feldtaube A	26	4704.07-1	1 Spindelbolzen	E-2121/1		2
	27	4704.07-2	1 Stoßring	E-2121/2		2
	28	4704.07-3	1 Spannhülse	DIN 1481	8 x 60	2
		4704.07	Spindelbolzen komplett			
	29	4704.08-1	1 Verkantungsspindel	E - 2122		2
	30	4704.08-2	1 Spannhülse	DIN 1481	5 x 40	4
	31	4704.08-3	1 Drucklager	E - 2122		2
	32 L	4704.08-4 L	1 Spindelbügel (links)	E - 2083		1
	32 R	4704.08-4 R	1 Spindelbügel (rechts)	E - 2083		1
	33	4704.08-5	1 Kugelsicherungslager	E - 2122		2
34	4704.08-6	1 Kugel	E - 2125	14 Ø	2	
35	4704.08-7	1 Druckfeder	DF - 80		2	
	4704.08	Verkantungseinstellung komplett				
36	4704.09	1 Zusatzachskopfbolzen für Kat. II	I - 1544		2	
37	4704.10-1	1 Druckstangenführungsrohr	E-2086/1			
37 a	4704.10-1a	1 Druckstange	E-2086/2			
38	4704.10-2	1 Sechskantmutter	DIN 555	M 20		
39	4704.10-3	1 Stellschraube mit Mutter	BGS-20x80			
	4704.10	Druckstange komplett				
40	4704.11-1	1 Handhebellager mit Schmiernippel KX 8 x 7	A-2639			
41	4704.11-2	1 Handhebel	A-1938 C			
42	4704.11-3	1 Schraube mit Mutter und Federring	DIN 601	16 x 60		
43	4704.11-4	1 Distanzrohr	E - 2188			
	4704.11	Handhebel komplett				
44	4704.12-1	1 Entriegelungsbügel	I - 1481			
45	4704.12-2	1 Bolzen zur Entriegelung	A - 2643			
46	4704.12-3	1 Verbundstift	DIN 1481	10 x 40	2	

4

	Bild-Nr.	Bestell-Nr.	Benennung	Lager - Nr.	Maße	Stück pro Gerät
Felddtaube A	47	4704.12-4	1 Verbundstift	DIN 1481	8 x 40	2
	48	4704.12-5	1 Feder	CF - 167		
		4704.12	Entriegelung komplett			
	50	4704.13-1	1 Riegelhalter	O - 393	21 Ø 6 x 40	4
	51	4704.13-2	1 Schmiernippel	KX - 8 x 7		
	52	4704.13-3	1 Rolle	A - 2649		
	53	4704.13-4	1 Scheibe	DIN 1441		
	54	4704.13-5	1 Spannhülse	DIN 1481		
	55	4704.13-6	1 Druckstangenbolzen	A - 2716		
	74	4704.13-7	1 Verbundstift	DIN 1481		
		4704.13	Riegelhalter komplett			
	56	4704.14-1	1 Wippenlager	E - 2156	21 Ø 5 x 30	2
	57	4704.14-2	1 Wippenbolzen	E - 2156		
	58	4704.14-3	1 Scheibe	DIN 1441		
	59	4704.14-4	1 Splint	DIN 94		
		4704.14	Wippe komplett			
	60	4704.15-1	1 Riegel	E - 2087	8 x 45 10 x 15	
	61	4704.15-2	1 vordere Buchse	O-235/1		
	62	4704.15-3	1 Feder	DF-174		
	63	4704.15-4	1 Hülse zum Riegel	E - 2087		
	64	4704.15-5	1 hintere Buchse	A - 2107		
	65	4704.15-6	1 Stoßring	E - 1588 C		
	66	4704.15-7	1 Spannhülse	DIN 1481		
	67	4704.15-8	1 Schraube	DIN 561		
		4704.15	Riegel komplett			
	68	4702.10-1	1 Breitenstellspindel	E - 2126/1	8 x 70	3
	69	4702.10-2	1 Spindelmutter	E - 2126/2		
	70	4702.10-3	1 Spannhülse	DIN 1481		



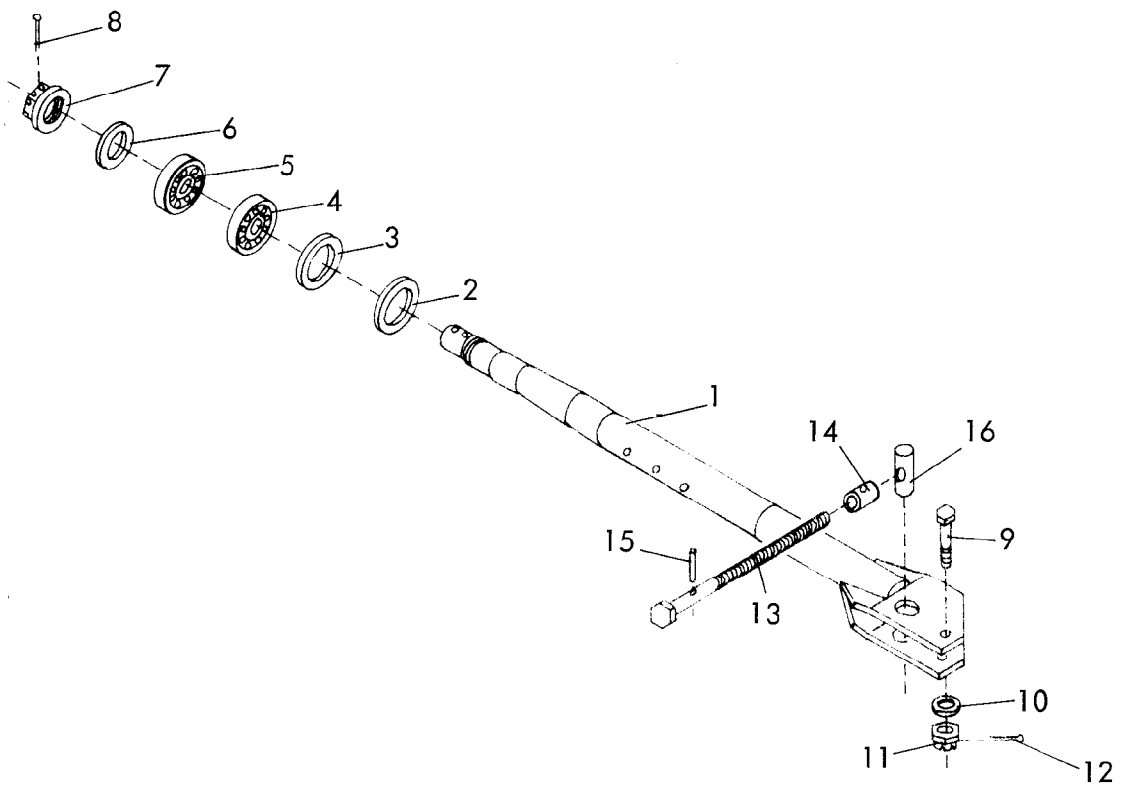
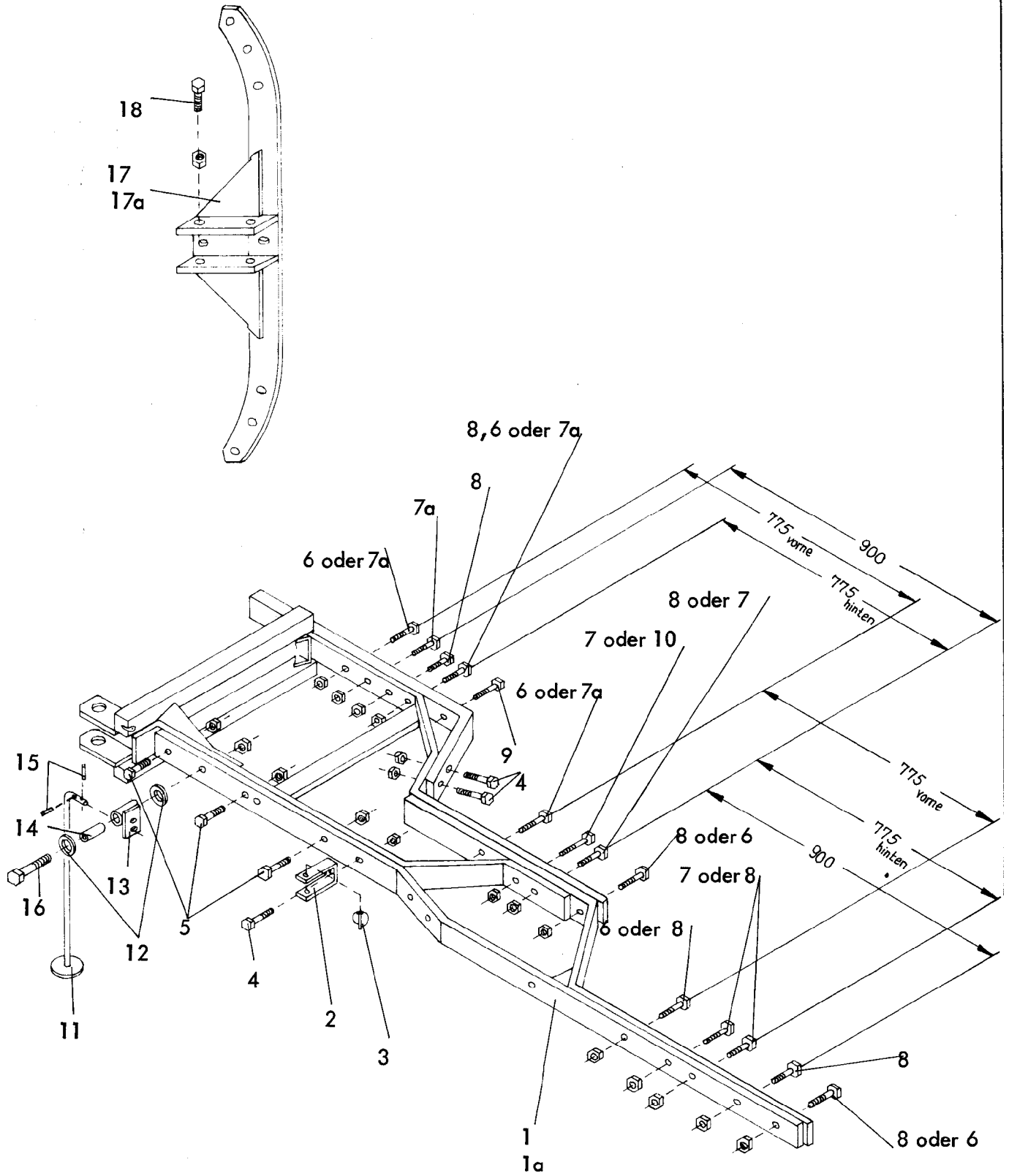


	Bild-Nr.	Bestell-Nr.	Benennung	Lager - Nr.	Maße	Stück pro Gerüst
Feldtaube A	1	4702.11-1	1 Drehachse	O-378		
	2	4702.11-2	1 hinterer Dichtungsring	A-2614		
	3	4702.11-3	1 hinterer Filz		8x6x430	
	4	4702.11-4	1 Kegelrollenlager	30 214		
	5	4702.11-5	1 Kegelrollenlager	30 213		
	6	4702.11-6	1 vorderer Filz		8x6x352	
	7	4702.11-7	1 Kronenmutter	GKM-62x1,5		
	8	4702.11-8	1 Splint	DIN 94	8x100	
		4702.11	Drehachse komplett			
	9	4702.14-1	1 Schraube	DIN 931 8 G	24x100	
	10	4702.14-2	1 Scheibe	DIN 126	27	
	11	4702.14-3	1 Kronenmutter	DIN 935	M 24	
	12	4702.14-4	1 Splint	DIN 94	5x45	
		4702.14	Schraube zur Drehachse kpl.			

	Bild-Nr.	Bestell-Nr.	Benennung	Lager - Nr.	Maße	Stück pro Gerät
Feldtaube A	13	4702.12-1	1 Rahmenverlagerungsspindel	A-1951 B	5 x 36	
	14	4702.12-3	1 Rundmutter	A-1951 B		
	15	4702.12-4	1 Spannhülse	DIN 1481		
	16	4702.12-2	1 Spindelmutter	MF-691		
		4702.12	Rahmenverlagerungsspindel kpl.			

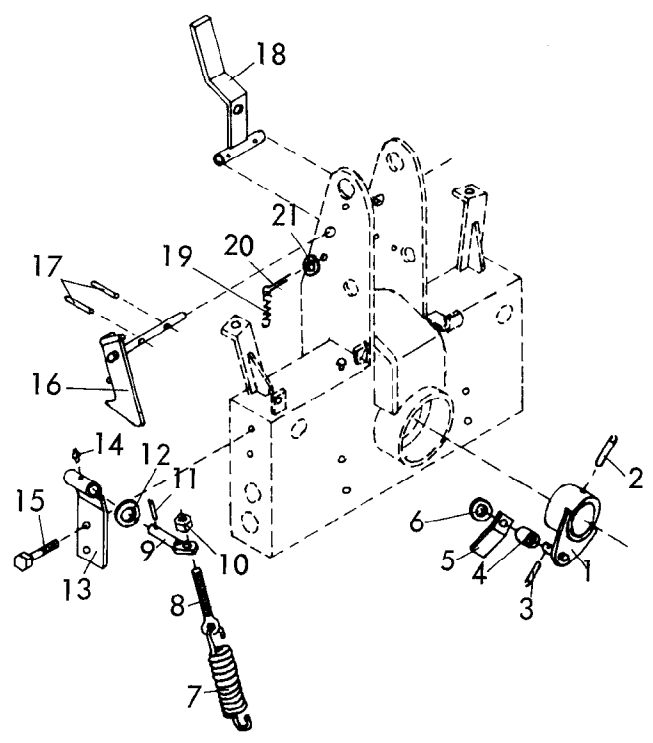




## Gerätetyp: Feldtaube YE / YD , A

Bild-Nr.	Bestellnummer	Stück pro Gerät	Ersatzteilbezeichnung	Lager- bzw. DIN-Nummer	Maße	ca. kg/Teil
1	4704.16-1	1	Rahmen	I- 1590 / 1		
1a	4704.17-1	1	Rahmen ( verstärkt )	I- 1590 / 2		
2	4707.01-2	1	Abstellstützenhalter	A- 2713 B		
3	4707.01-3	1	Klappstecker	STB- 10x 700		
4		3	Schrauben mit Mutter und Feder- ring	DIN 931-8,8	M 20x 80	
5		3	Schrauben mit Mutter und Feder- ring	DIN 931-8,8	M 20x 70	
	<u>4704.16</u>	1	Rahmen komplett Bild- Nr. 1, 2-5			
	<u>4704.17</u>	1	Rahmen verstärkt komplett Bild- Nr. 1a, 2-5			
			<u>Schrauben für Körperabstand 900</u>			
6		3	Schrauben mit Mutter und Feder- ring	DIN 931-8,8	M 20x 80	
7		2	Schrauben mit Mutter und Feder- ring	DIN 931-8,8	M 20x 100	
7a		1	Schraube mit Mutter und Feder- ring	DIN 960-8,8	M 20x1,5x100	
8		5	Schrauben mit Mutter und Feder- ring	DIN 960-8,8	M20x1,5x120	
			<u>Schrauben für Körperabstand 775 hinten</u>			
6		3	Schrauben mit Mutter und Feder- ring	DIN 931-8,8	M 20x 80	
7		2	Schrauben mit Mutter und Feder- ring	DIN 931-8,8	M 20x 100	
7a		1	Schraube mit Mutter und Feder- ring	DIN 960-8,8	M20x1,5x100	
8		4	Schrauben mit Mutter und Feder- ring	DIN 960-8,8	M20x1,5x120	

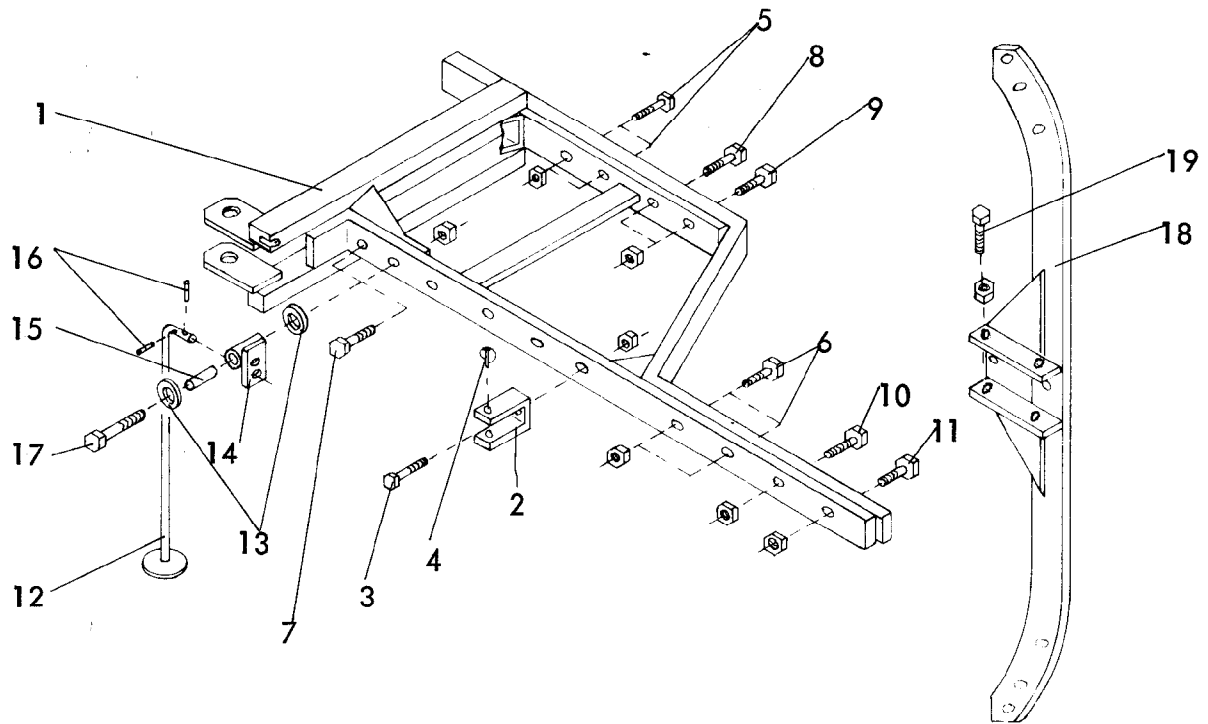
Bild-Nr.	Bestellnummer	Stück pro Gerät	Ersatzteilbezeichnung	Lager- bzw. DIN- Nummer	Maße	ca. kg /Teil	
9		1	Schraube mit Mutter und Feder- ring	DIN 960-8,8	M20x1,5x90		
6		3	<u>Schrauben für Körperabstand 775 vorne</u>				
			Schrauben mit Mutter und Feder- ring	DIN 931-8,8	M 20x 80		
7		2	Schrauben mit Mutter und Feder- ring	DIN 931-8,8	M 20x 100		
7a		2	Schrauben mit Mutter und Feder- ring	DIN 960-8,8	M20x1,5x100		
8		3	Schrauben mit Mutter und Feder- ring	DIN 960 -8,8	M20x1,5x120		
10		1	Schraube mit Mutter und Feder- ring	DIN 960-8,8	M20x1,5x 140		
11	4704.22-1	1	Abstellstütze	A- 2091 B			
12	4704.22-2a	4	Scheiben	C- 22			
13	4704.22-3	1	Stützenhaltergehäuse	A- 2220 B			
14	4704.22-4	1	Lager	A- 2220 B			
15		2	Spannhülse	DIN 1481	6x 40		
16		1	Schraube mit Mutter und Feder- ring	DIN 931-8,8	M 20x 150		
	<u>4704.22</u>	1	Abstellstütze komplett Bild - Nr. 11-16				
17	4704.23-1	3	Grindel 600 Körperhöhe	O- 219 B	70x 35		
18		12	Schrauben mit Mutter	NVS- 10,9	M 20x 60 b		
	<u>4704.23</u>	3	Grindel 600 Körperhöhe mit Befestigungsschrauben komplett Bild - Nr. 17, 18				
17a	4704.28-1	3	Grindel 650 Körperhöhe	O- 219 B	70x 30		
18		12	Schrauben mit Mutter	NVS- 10,9	M 20x 60 b		
	<u>4704.28</u>	3	Grindel 650 Körperhöhe mit Befestigungsschrauben komplett Bild - Nr. 17- 18				



Feldtaube YE  
 upertaube YE  
 eldtaube A  
 upertaube A<sub>3</sub>

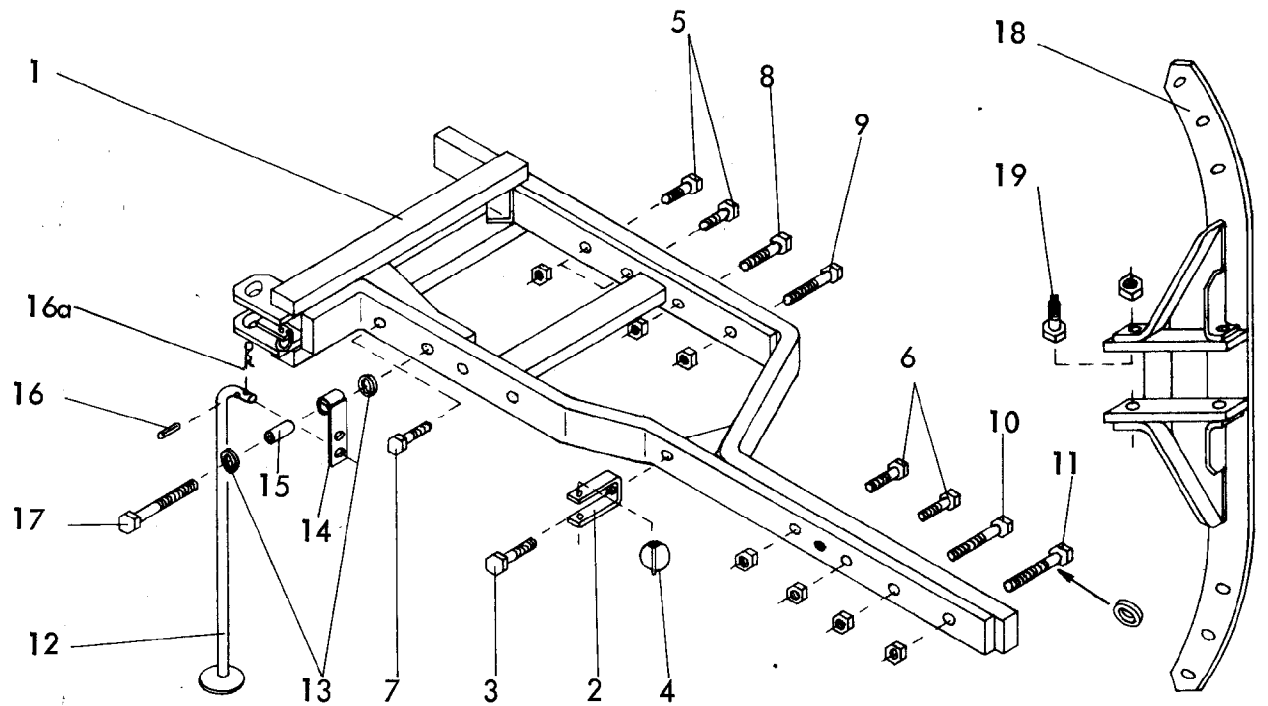
Bild-Nr.	Bestell-Nr.	Benennung	Lager - Nr.	Maße	Stück pro Gerät
1	4704.25-1	1 Kurbel zur Drehausgleichsfeder	E-2147/1		
2	4704.25-2	1 Verbundstift	DIN 1481	16 x 75	
3	4704.25-3	1 Spannhülse	DIN 1481	10 x 36	
4	4704.25-4	1 Distanzring	E-2147/2		
5	4704.25-5	1 Federhalteblech	E-2147/3		
6	4704.25-6	1 Scheibe	DIN 1441	21	
4704.25		Kurbel zur Drehausgleichsfeder komplett			
7	4704.26-1	1 Feder	CF-276,5		
8	4704.26-2	1 Ösenschraube	OS-16x95		
9	4704.26-3	1 Schwenkbolzen	A-2672		
10	4704.26-4	1 Mutter	DIN 555	M 16	2
11	4704.26-5	1 Spannhülse	DIN 1481	6 x 36	
12	4704.26-6	1 Scheibe	DIN 1441	21	
13	4704.26-7	Drehausgleichsfederkonsole	E - 2146		
14	4704.26-8	1 Schmiernippel	KX-8x7		
15	4704.26-9	1 Schraube mit Federring	DIN 601	16 x 35	2

2	Bild-Nr.	Bestell-Nr.	Benennung	Lager - Nr.	Maße	Stück pro Gerd
		4704.26	Drehausgleichsfeder komplett			
FeldtaubeA Supertaube A3	16	4704.27-1	1 Handhebelsperre	E-2187		
	17	4704.27-2	1 Spannhülse	DIN 1481	5 x 25	2
	18	4704.27-3	1 Sperrenzunge	E-2188		
	19	4704.27-4	1 Zugfeder	CF-149		
	20	4704.27-5	1 Splint	DIN 94	8 x 30	
	21	4704.27-6	1 Scheibe	DIN 9021	7,4	
		4704.27	Handhebelsperre komplett			



Gerätetyp: Feldtaube YE / YD , A

Bild-Nr.	Bestellnummer	Stück pro Gerät	Ersatzteilbezeichnung	Lager- bzw. DIN- Nummer	Maße	ca. kg / Teil
1	4707.01-1	1	Rahmen	I- 1335 C		
2	4707.01-2	1	Abstellstützenhalter	A- 2713 B		
3		1	Schraube mit Mutter und Feder- ring	DIN 931-8,8 M 20x 60		
4	4707.01-3	1	Klappstecker	STB-10x 700		
5		2	Schrauben mit Mutter und Feder- ring	DIN 931-8,8 M 20x 70		
6		2	Schrauben mit Mutter und Feder- ring	DIN 931-8,8 M 20x 80		
7		1	Schraube mit Mutter und Feder- ring	DIN 931-8,8 M 20x 60		
	<u>4707.01</u>	1	Rahmen komplett Bild- Nr. 1-7			
8		1	Schraube mit Mutter und Feder- ring	DIN 960-8,8 M 20x 90		
9		1	Schraube mit Mutter und Feder- ring	DIN 960-8,8 M 20x 120		



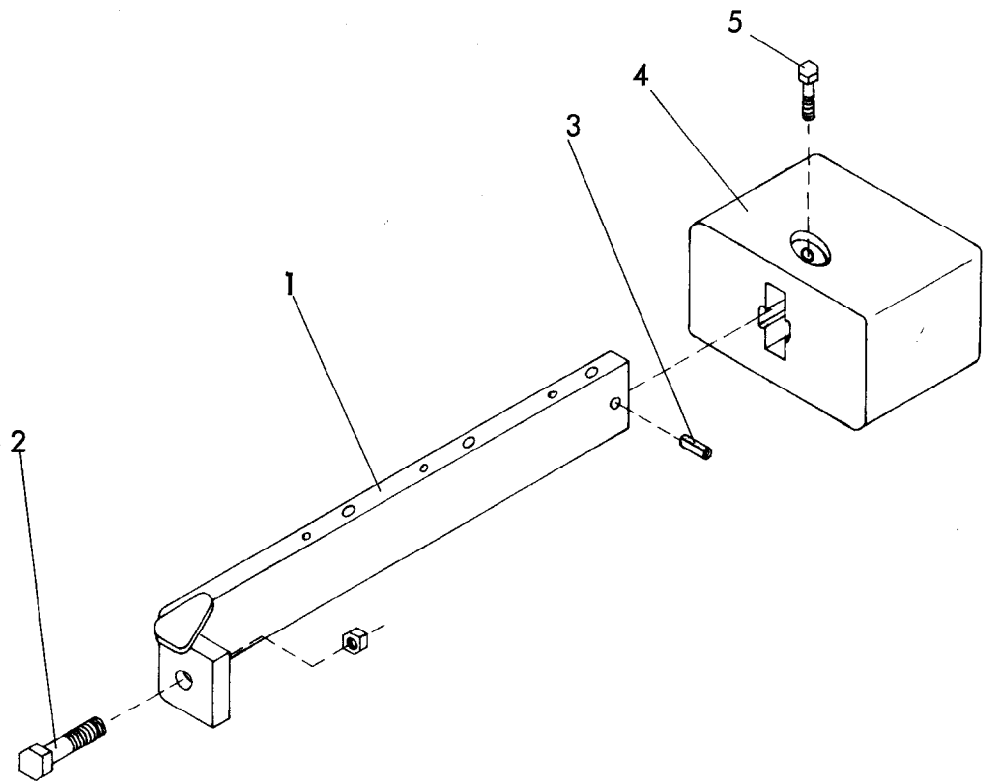
Gerätetyp: Feldtaube Y, A

Bild-Nr.	Bestellnummer	Stück pro Gerät	Ersatzteilbezeichnung	Lager- bzw. DIN- Nummer	Maße	ca. kg /Teil
1	4707.01-1	1	Rahmen 2-furchig ( 35 cm Schnittbreite je Körper )	I-1335D		
2	4707.01-2	1	Abstellstützenhalter	A-2713B		
3		1	Schraube mit Mutter und Feder- ring	DIN 931-8,8	M 20x60	
4	4707.01-3	1	Klappstecker	STB-10x700		
5		2	Schraube mit Mutter und Feder- ring	DIN 931-8,8	M 20x70	
6		2	Schraube mit Mutter und Feder- ring	DIN 931-8,8	M 20x 90	
7		1	Schraube mit Mutter und Feder- ring	DIN 931-8,8	M 20x60	
	<u>4707.01</u>	1	Rahmen komplett, Bild-Nr. 1 - 7			
8		1	Schraube mit Mutter , Federring und Scheibe	DIN 960-8,8	M 20x1 ,5x 100	
9		1	Schraube mit Mutter , Federring und Scheibe	DIN 960-8,8	M 20x1 ,5x 120	
10		1	Schraube mit Mutter , Federring und Scheibe	DIN 960-8,8	M 20x1 ,5x 130	

Bild-Nr.	Bestellnummer	Stück pro Gerät	Ersatzteilbezeichnung	Lager- bzw. DIN- Nummer	Maße	ca. kg /Teil
10		1	Schraube mit Mutter und Feder- ring	DIN 960-8,8	M 20x 100	
11		1	Schraube mit Mutter und Feder- ring	DIN 960-8,8	M 20x 130	
12	4704.22-1	1	Abstellstütze	A- 2091 B		
13	4704.22-2a	4	Scheiben	C-22		
14	4704.22-3	1	Stützenhaltergehäuse	A- 2220 B		
15	4704.22-4	1	Lager	A- 2220 B		
16		2	Spannhülse	DIN 1481	6x 40	
17		1	Schraube mit Mutter und Feder- ring	DIN 931-8,8	M 20x 150	
	<u>4704.22</u>	1	Abstellstütze komplett Bild- Nr. 12-17			
18	4704.24-1	2	Grindel 650 Körperhöhe	O- 219 B	70x 35	
19		8	Schrauben mit Mutter	NVS- 10,9	M 20x 60 b	
	<u>4704.24</u>	2	Grindel 650 Körperhöhe mit Befestigungsschrauben komplett Bild- Nr. 18, 19			

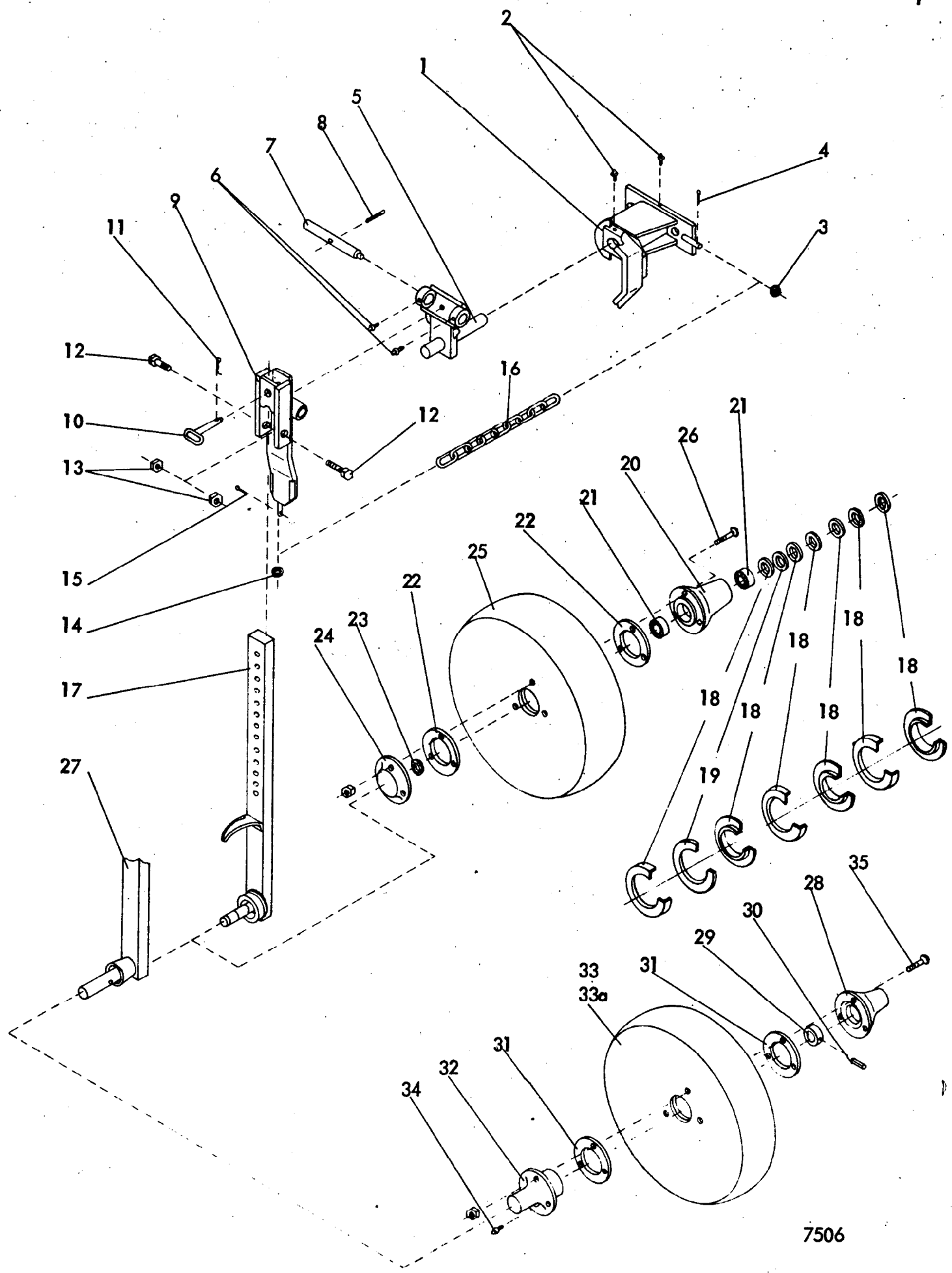
Bild-Nr.	Bestellnummer	Stück pro Gerät	Ersatzteilbezeichnung	Lager- bzw. DIN-Nummer	Maße	ca. kg/Teil
11		1	Schraube mit Mutter , Federring und Scheibe	DIN 960-8,8	M 20x1,5 x 150	
12	4704.22-1	1	Abstellstütze	A-2091B		
13	4704.22-2a		Scheibe	C-22		
14	4704.22-3	1	Stützenhaltergehäuse	A-2220B		
15	4704.22-4	1	Lager	A-2220B		
16		1	Spannhülse	DIN 1481	6x40	
16a	6416.01-3	1	Federsteckstock	BTB-4		
17		1	Schraube mit Mutter und Feder- ring	DIN 931-8,8	M 20x120	
	<u>4704.22a</u>	1	Abstellstütze komplett, Bild-Nr. 12 - 17			
18	4704.24	2	Grindel 650 Rahmenhöhe mit Befestigungsschrauben komplett,	O-511	70x35	
19		8	Befestigungsschraube mit Mutter	XS-24x75	M 24x75	





Gerätetyp: Drehausgleichgewicht für Taube YE, Feldtaube YE, Feldtaube A

Bild-Nr.	Bestellnummer	Stück pro Gerät	Star, Star-DESI, Ersatzteilbezeichnung	Lager- bzw. DIN-Nummer	Maße	ca. kg/Teil
1	4707.06-1	1	Arm für Ausgleichgewicht	E-2332		
2		1	Schraube mit Mutter und Feder-ring	DIN 931-8,8	M 20x70	
3		1	Spannhülse	DIN 1481	10x30	
4	4707.06-2	1	Ausgleichsgewicht	GF-93		
5		1	Schraube	DIN 564-5,6	AM 16x40	
<u>4707.06</u>		1	Drehausgleichgewicht für Taube YE und Feldtaube YE komplett, Bild-Nr. 1 - 5			
1	4707.06-1	1	Arm für Ausgleichgewicht	E-2332		
2		1	Schraube mit Mutter und Feder-ring	DIN 931-8,8	M 20x65	
3		1	Spannhülse	DIN 1481	10x30	
4	4707.06-2	2	Ausgleichsgewicht	GF-93		
5		2	Schraube	DIN 564-5,6	AM 16x40	
<u>4707.06</u>		2	Drehausgleichgewicht für Feldtaube A komplett Bild-Nr. 1 - 5			



## 2 Gerätetyp: Stützrad - Taube, Feldtaube - Kugel- und Gleitlagerung

Bild-Nr.	Bestellnummer	Stück pro Gerät	Ersatzteilbezeichnung	Lager- bzw. DIN- Nummer	Maße	ca. kg /Teil
1	7506.01	1	Stützradkonsole	I-1801		
2		2	Schmiernippel	H 1		
3		1	Scheibe	DIN 1441	Ø 15	
4		1	Splint	DIN 94	5x30	
5	7506.02-1	1	Stützradgelenk	E-2377		
6		2	Schmiernippel	H 1		
7	7506.02-2	1	Gelenkbolzen	A-2797	Ø 25	
8		1	Spannhülse	DIN 1481	8x40	
	<u>7506.02</u>	1	Stützradgelenk komplett Bild- Nr. 5-8			
9	7506.03-1	1	Stützradtasche	E-2379		
10	7506.03-2	1	Steckstock	TB-14x50		
11	6416.01-3	1	Federsteckstock	BTB-4		
12		2	Schraube	DIN 561	AM 16x45	
13		2	flache Mutter	DIN 936	M 16	
14		1	Scheibe	DIN 1441	Ø 15	
15		1	Splint	DIN 94	5x30	
	<u>7506.03</u>	1	Stützradtasche komplett Bild- Nr. 9-15			
16	7506.04	1	Kette	A-3034		
17	7506.05	1	Stützradstiel mit Stützradachse für Kugellagerung	E-2378		
18	7501.05-9	3	Satz Dichtungslamellen	Z 006		
19	7501.05-16	1	Filzring	DW-8		
20	7501.05-10	1	Radnabe	RWA-3		
21	7501.05-11	2	Kugellager	6006	Ø 30 Bohr.	
22	7501.05-13	2	Dichtung	DW-4		
23		1	Sicherungsring	DIN 471	30x1,5	
24	7501.05-14	1	Radkappe	RUA-3		
25	7501.06-17	1	Radscheibe	RVA-505	Ø 500x120	
26		3	Senkschraube mit Mutter und Federring	DIN 608-5,6	M 10x35	
	<u>7501.06 b</u>	1	Radscheibe Ø 500x120 mit Kugel- lagerung komplett,			

Gerätetyp: Stützrad - Taube, Feldtaube - Kugel- und Gleitlagerung

Bild-Nr.	Bestellnummer	Stück pro Gerät	Ersatzteilbezeichnung	Lager- bzw. DIN- Nummer	Maße	ca. kg / Teil
27	7506.06	1	Stützradstiel mit Stützradachse für Gleitlagerung	E-2378		
28	7502.08-1	1	hintere Radnabe	RWA-44		
29	7502.08-4	1	Stoßring	SW-45		
30		1	Spannhülse	DIN 1481	8x50	
31	7502.08-2	2	Dichtung	DW-4		
32	7502.08-6	1	vordere Radnabe	RWA-45		
33	7502.11-3	1	Radscheibe	RVA-404	Ø 400x110	
33a	7502.08-3	1	Radscheibe	RVA-504	Ø 500x100	
34		1	Schmiernippel	DIN 71412	H 1	
35		3	Senkschraube mit Mutter und Federring	DIN 608-5,6	M 10x35	
	<u>7502.11</u>	1	Radscheibe Ø 400x110 mit Gleitlagerung komplett, Bild-Nr. 28-33, 34, 35			
	<u>7502.08</u>	1	Radscheibe Ø 500x100 mit Gleitlagerung komplett, Bild-Nr. 28-32, 33a, 34, 35			



**Betriebsanleitung  
und  
Ersatzteilliste**

**Anbau-Drehpflüge**

**Feldtaube A**

**Bei Ersatzteilbestellungen bitte Rückseite beachten!**


***RABEWERK***



### Wichtig bei Ersatzteilbestellungen:

Bitte machen Sie bei jeder Bestellung folgende Angaben:

1. Gerätetype (auf Typenschild eingeschlagen).
2. Maschinenummer (auf Typenschild und Rahmen eingeschlagen).

<b>RABE</b>  <b>WERK</b> <small>GmbH + Co. D-49152 Bad Essen</small>	
Typ	
Nr.	Kontrolle

▲  
**Typenschild**

3. Bestellnummer oder, falls hinter der entsprechenden Bildnummer keine Bestellnummer angegeben ist, die Lagernummer bzw. die DIN-Nummer mit den dazugehörigen Maßen. Wünschen Sie den Bezug kompletter Baugruppen, so geben Sie bitte die unterstrichene Bestellnummer an.
4. Die gewünschte Stückzahl der zu liefernden Ersatzteile.

# **RABE WERK**

GmbH + Co., Landmaschinenfabrik, D-49152 Bad Essen

Telefon: (05472) 7710 · Telex: 941617 · Telefax: (05472) 771190