

4701.60  
Supertaube Y  
Baureihe 7  
03.75

2 Gerätetyp: Supertaube Y, Baureihe 7

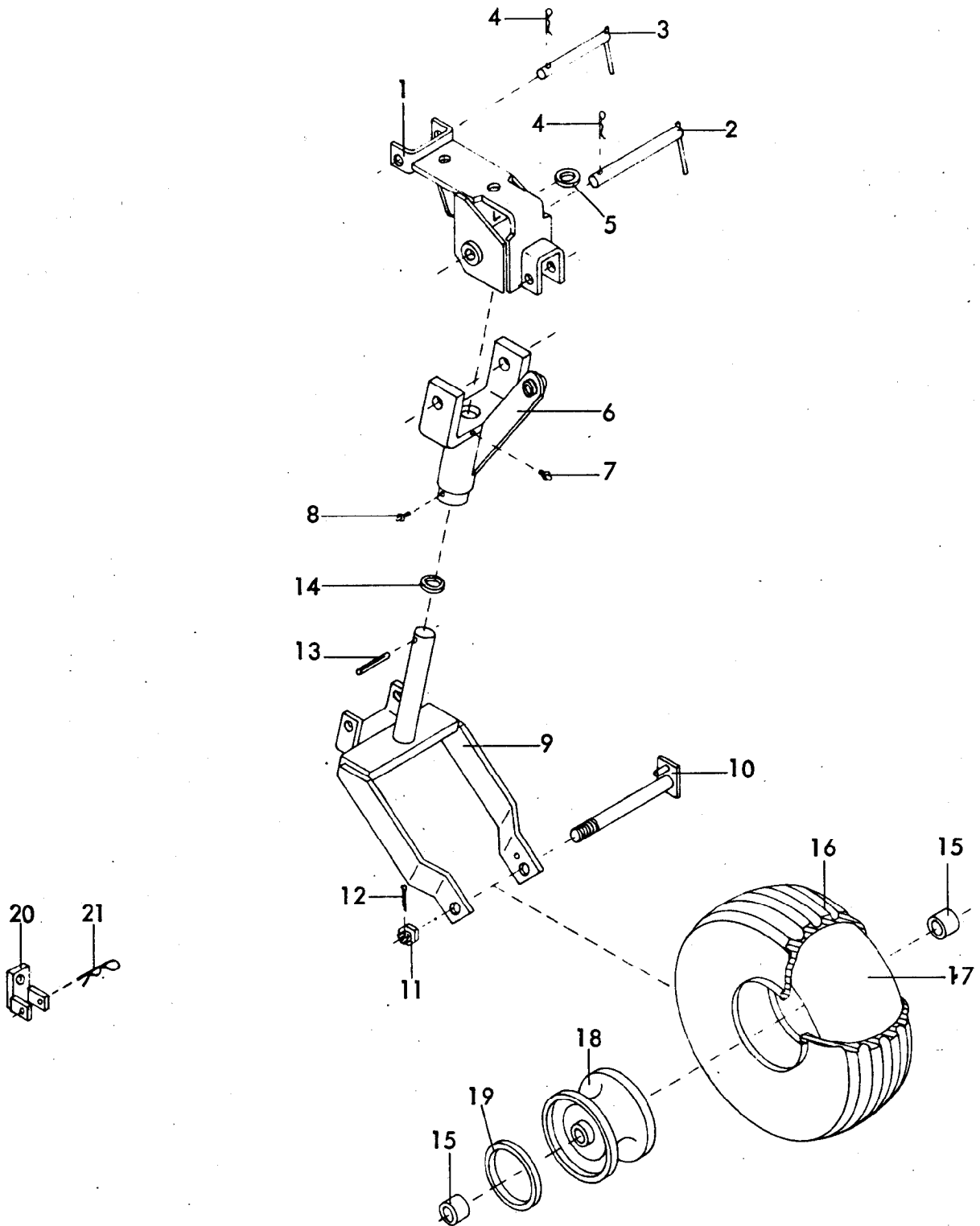
Supertaube - DESI

Bild-Nr.	Bestellnummer	Stück pro Gerät	Ersatzteilbezeichnung	Lager- bzw. DIN- Nummer	Maße	ca. kg / Teil
1	4701.60	1	Turm	U - 48 C		
2	6405.01-2	1	Typenschild	SX - 4		
3		2	Halbrundkerbnagel	DIN 1476	4x10	
4		2	Schmiernippel H 1	DIN 71412	8x1	
5	4701.01-2	2	Unterlenkerzapfen Kat. II	E - 2123 D		
5a	4701.61	2	Unterlenkerzapfen Kat. III - lang-	E - 2293/1	433 lg.	
5b	4701.88	2	Unterlenkerzapfen kat. III - kurz-	E - 2293/2	363 lg.	
6	4701.31	2	Achskopfbolzen für Schnellkuppler Kat. II	E - 2374		
6a	4701.62	2	Achskopfbolzen für Schnellkuppler Kat. III	E - 2374	für Schnellkuppler	
7	4701.63	2	Tiefliegender Achskopfbol. Kat. II	I - 1544 B		
8	4701.64	2	Tiefliegender Achskopfbolzen für Schnellkuppler Kat. II	I - 1733		
9		2	Verbundstift	DIN 1481	13x90+8x90	
10	4701.65	1	Steckstock z. ob. Lenker Kat. II	DTB - 147/1	2	
11	4701.66	1	Steckstock z. ob. Lenker Kat. III	DTB-147/57		
12	6416.01-3	1	Federsteckstock	BTB - 4		
13	4701.03-1	1	Oberer Zylinderbolzen	A - 2686/1	Ø 25x155	
13a	4701.86	1	Oberer Zylinderbolzen	A - 2686/2	Ø 28x155	für 5-furchig
14		2	Scheibe	DIN 1441	Ø 26	
15	4701.32	2	Scheibe	C - 253		
16		2	Splint	DIN 94	8x40	
17	4701.04-1	1	Sperrklinke	A - 2680 B		
18		1	Scheibe	DIN 126	Ø 14	
19	4701.04-3	1	Feder	CF-149		
20		1	Scheibe	DIN 1441	Ø 31	
21		1	Spannhülse	DIN 1481	6x45	
	<u>4701.04</u>	1	Sperrklinke komplett, Bild-Nr. 17 - 21			
22	4701.05-1	2	Spindelbolzen	E - 2121		
23	4701.05-2	2	Stoßring	E - 2121		

Bild-Nr.	Bestellnummer	Stück pro Gerät	Ersatzteilbezeichnung	Lager- bzw. DIN-Nummer	Maße	ca. kg/Teil
25	4701.05-4	2	Verkantungsspindel	E - 2122		
26	4701.05-6	2	Drucklager	E - 2122	Ø 45x15	
27	4701.05-8	2	Kugelsicherungslager	E - 2122	Ø 45x25	
28		4	Spannhülse	DIN 1481	5x40	
29	4701.33-1	2	Spindelbügel	E - 2125 C		
30	4701.05-9	2	Kugel	E - 2125 C	Ø 14	
31	4701.05-10	2	Druckfeder	DF-80		
	<u>4701.33</u>	2	Verkantungsspindel komplett, Bild-Nr. 22 - 31			
32	4701.35-1	1	Endlagenverriegelung	E - 2468		
33	4701.05-9	1	Kugel	E - 2468	Ø 14	
34	4701.05-10	1	Druckfeder	DF-80		
35	6312.04-6	1	Schmiernippel H 1 8x1			
	<u>4701.35</u>	1	Endlagenverriegelung komplett, Bild-Nr. 32 - 35			
36	4701.67-1	1	Wendearm	O - 523 B	für Ø 90	Drehachse
36a	4701.87-1	1	Wendearm (für 5 - furchig)	O - 523 B		
37		1	Seegerring	DIN 471	Ø 35	
38		1	Spannhülse	DIN 1481	8x60	
39		2	Verbundstift	DIN 1481	16x140+4x 10x75	
40		2	Verbundstift	DIN 1481	21x140+4x 13x60	
41	4701.67-2	1	Unterer Zylinderbolzen	A - 2681 D/1	Ø 25x117	
41a	4701.87-2	1	Unterer Zylinderbolzen	A - 2681 D/2	Ø 28x117	(für 5-furchig)
42		2	Scheibe	DIN 6916	Ø 25	
43	6312.04-7	1	Schmiernippel H 2 8x1			
44	4701.29-2	1	Rastenbogen	E - 2183		
45		2	Schraube mit Mutter und Federring	DIN 931-8.8	M 16x50	
46		2	Spannhülse	DIN 7346	21x24	
47		4	Scheibe	DIN 1441	Ø 17	
	<u>4701.67</u>	1	Wendearm komplett, Bild-Nr. 36, 37 - 41, 42 - 47			
	<u>4701.87</u>	1	Wendearm(für 5 - furchig)komplett, Bild-Nr. 36a - 40, 41a - 47			05.:

## Gerätetyp: Supertaube Y, Baureihe 7

Bild-Nr.	Bestellnummer	Stück pro Gerät	Ersatzteilbezeichnung	Lager- bzw. DIN-Nummer	Maße	ca. kg/Teil
48	4701.68-1	1	Breitenstellspindel	I - 1470 B	Ø 30x440	
49	4701.68-2	1	Spindelmütter	I - 1470 B		
50		2	Splint	DIN 94	8x70	
51	4701.68-3	1	Muffe	I - 1470 B		
52		1	Spannhülse	DIN 1481	6x45	
53	4701.68-4	1	Spindellager	I - 1470 B		
54		1	Spannhülse	DIN 1481	8x70	
55		2	Schmiernippel H 1	DIN 71412	8x1	
56	4701.68-5	1	Spindelklappgriff	KF - 16		
57		1	Halbrundniet	DIN 124	10x50	
	<u>4701.68</u>	1	Breitenstellspindel komplett Bild - Nr. 47 - 57			
58	4701.39-1	1	Drehachse Ø 90	I - 1890		
59	4701.69-1	1	Nilosring 32018 XAV			
60		1	Kegelrollenlager 32018 X	DIN 720		
61		1	Kegelrollenlager 30213	DIN 720		
62	4701.08-6	1	Vorderer Filz		8x6x352	
63	4701.08-7	1	Kronenmutter	A - 2579	GKM 62x1,5	
64		1	Splint	DIN 94	8x100	
65		1	Schraube	DIN 931 - 8,8	M30x120	
66		1	Kronenmutter	DIN 935 - 8	M30	
67		1	Splint	DIN 94	6x55	
	<u>4701.69</u>	1	Drehachse Ø 90 komplett Bild - Nr. 57 - 67			
68	4701.70-1	1	Rahmenverlagerungsspindel	E - 2345 B	Ø 30x380	
69	4701.70-2	1	Spindelmutter	E - 2345 B	Ø 45x86	
70	4701.70-3	1	Muffe	E - 2345 B	Ø 45x35	
71		1	Spannhülse	DIN 1481	6x45	
	<u>4701.70</u>	1	Rahmenverlagerungsspindel komplett, Bild - Nr. 67 - 71			10.74



Gerätetyp: Supertaube Y, Baureihe 7

Star, Star - Desi

Bild-Nr.	Bestellnummer	Stück pro Gerät	Ersatzteilbezeichnung	Lager- bzw. DIN- Nummer	Maße	ca. kg /Teil
1	4701.40-1	1	Transportradhalterung	O - 536		
2	4701.40-2	1	Steckstock	TB-25x205		
3	4701.40-3	1	Steckstock	TB-20x155		
4	6416.01-3	2	Federsteckstock	BTB-4		
5	4701.40-4	1	Scheibe	C - 212		

6

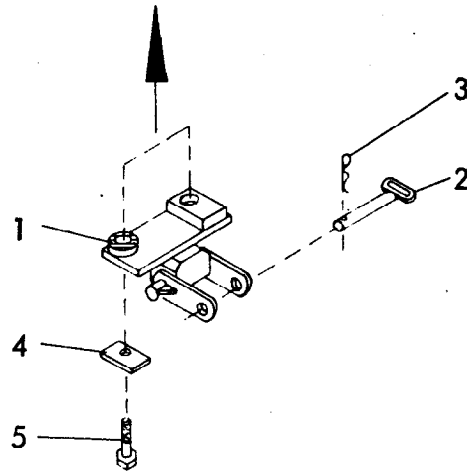
Gerätetyp: Supertaube Y, Baureihe 7

Star, Star-Desi

Bild-Nr.	Bestellnummer	Stück pro Gerät	Ersatzteilbezeichnung	Lager- bzw. DIN-Nummer	Maße	ca. kg/Teil
6	4701.40-5	1	Kreuzlager	O - 536		
7	6312.04-7	1	Schmiernippel H 2 8x1			
8	6312.04-6	1	Schmiernippel H 1 8x1			
	<u>4701.40</u>	1	Transportradhalterung komplett, Bild-Nr. 1 - 8			
9	4701.41-1	1	Radgabel	E - 2547		
10	4701.41-2	1	Radachse	E - 2547		
11		1	flache Kronenmutter	DIN 937	M 30x1,5	
12		1	Splint	DIN 94	6x55	
13		1	Spannhülse	DIN 1481	10x75	
14		1	Scheibe	DIN 126	Ø 45	
15	4701.41-3	2	Distanzhülse	E - 2547	Ø 42,2x7,1	
	<u>4701.41</u>	1	Radgabel komplett, Bild-Nr. 9 - 15			
16	4701.43-1	1	Reifen	6,00-9 e	Ø 530	
17	4701.43-2	1	Schlauch	6,00-9		
18	4701.43-3	1	Felge	Stalu 530		
19	4701.43-4	1	Wulstband	B 9		
	<u>4701.43</u>	1	Transportrad komplett, Bild-Nr. 16 - 19			
20	4701.71-1	1	Kettenspanner zum Spannen der <u>Stützradkette</u>	A - 3944		
21	4326.13	1	Federsteckstock	BTB-6		
	<u>4701.71</u>	1	Kettenspanner komplett, Bild-Nr. 20 - 21			

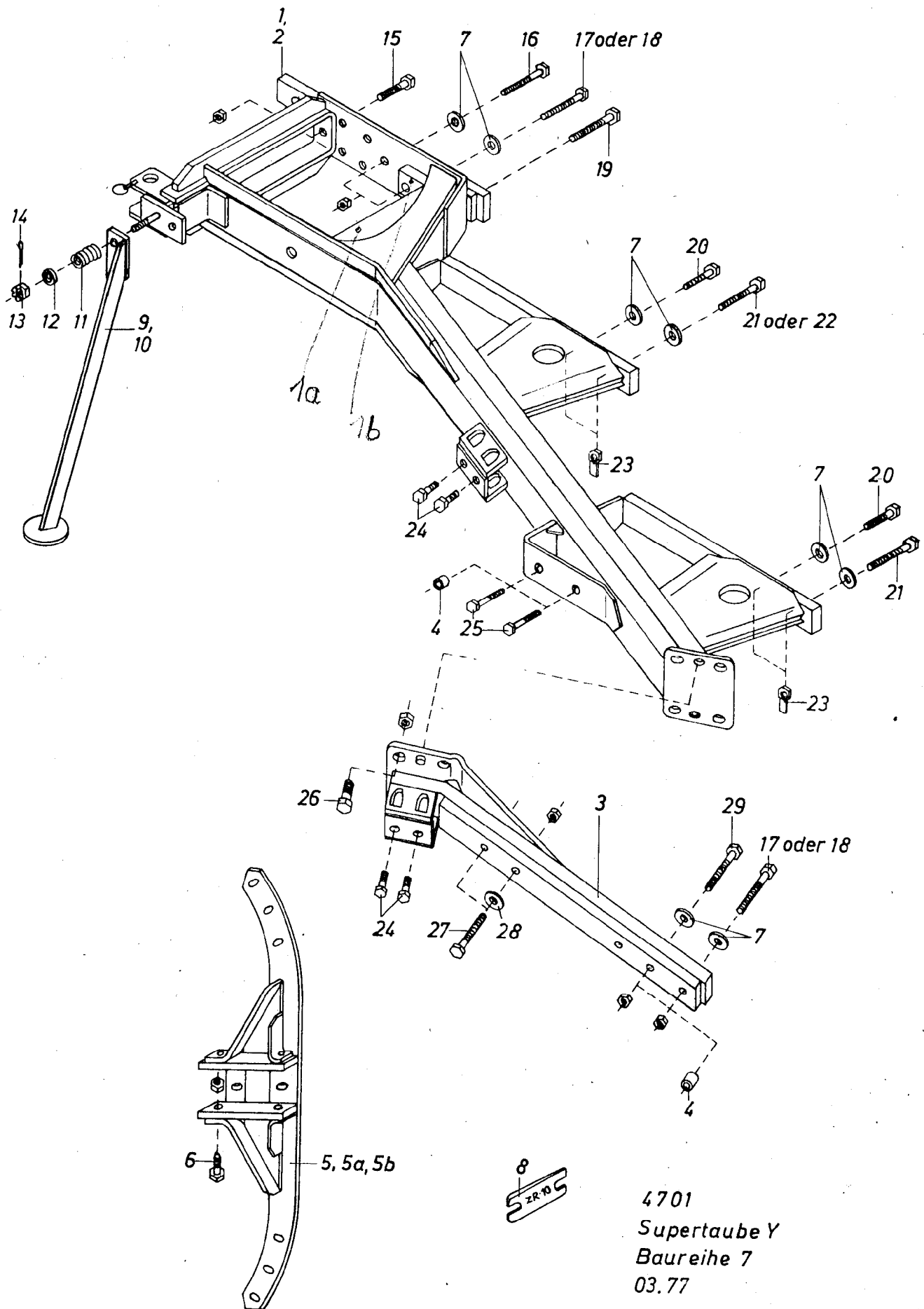
03.75

Wird am Turm angeschraubt



Gerätetyp: Supertaube Y Baureihe 6, 7, Verriegelung halbgedrehte Lage

Bild-Nr.	Bestellnummer	Stück pro Gerät	Ersatzteilbezeichnung	Lager- bzw. DIN- Nummer	Maße	ca. kg / Teil
1	4701.56-1	1	Grundplatte	I-1863C		
2	4701.56-2	1	Stock	I-1863C	∅ 16x105	
3	6416.01-3	1	Federsteckstock	BTB-4		
4	4701.56-3	2	Beilage	I-1863C		
5		2	Schraube mit Federring	DIN 931-8.8	M 16x60	
	<u>4701.56</u>	1	Verriegelung halbgedrehte Lage komplett, Bild--Nr. 1 - 5,			
						12,73

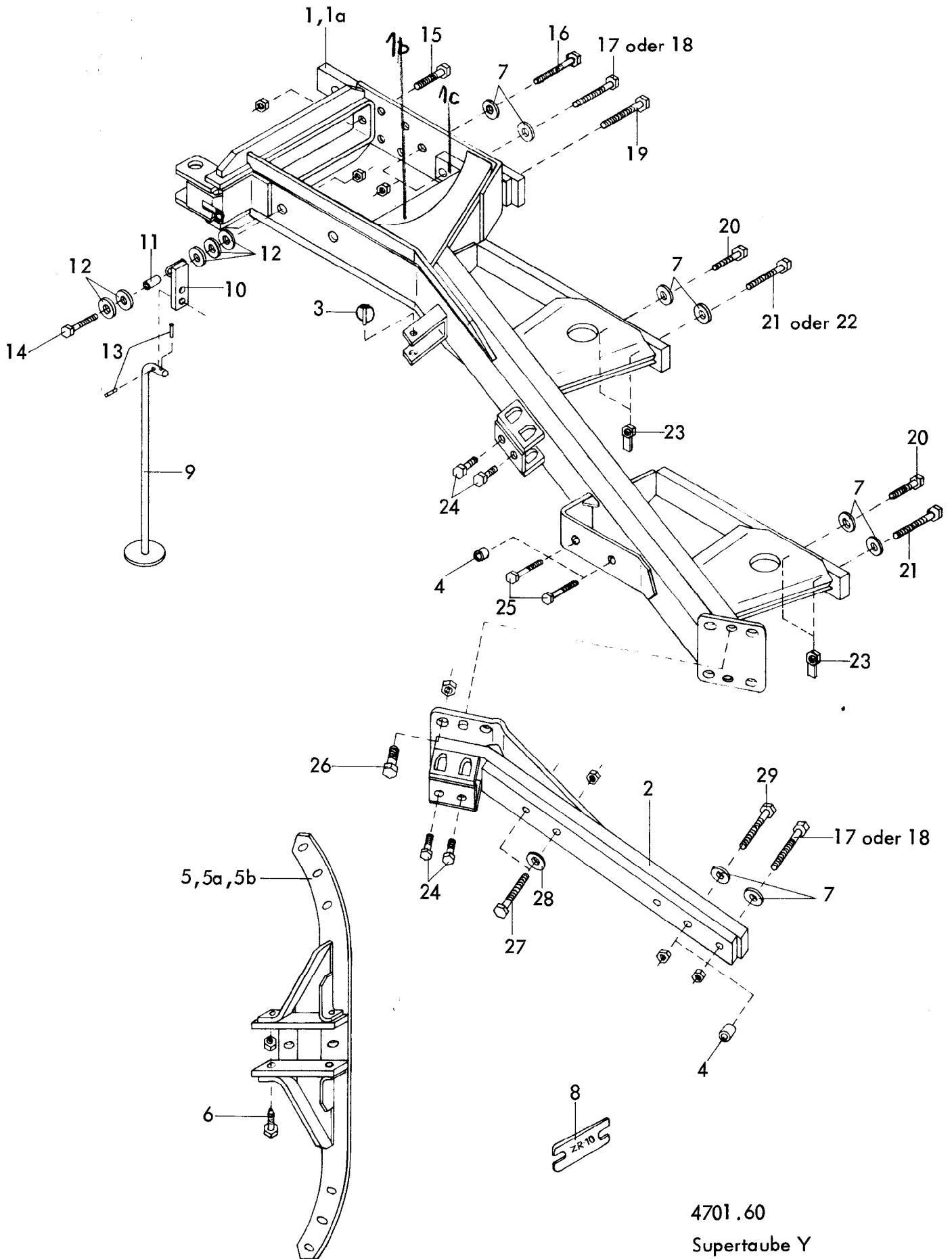


4701  
Supertaube Y  
Baureihe 7  
03.77



Gerätetyp: Supertaube Y , Baureihe 7

Bild-Nr.	Bestellnummer	Stück pro Gerät	Ersatzteilbezeichnung	Lager- bzw. DIN- Nummer	Maße	ca. kg/Teil
1 10 16	4701.89 4701.89-1 4701.89-2	1 1 1	Rahmen , 3-furchig <i>hpl.</i> <i>Querverbindung</i> <i>Querverbindungslager</i>	O - 468 F A - 3135 A - 3136	<i>Schnittbr. 300/350</i>	
2	4701.90	1	Rahmen , 3-furchig <i>hpl.</i> Schnittbreite 370	O - 496 B		
3	4701.74	1	Rahmenansatz	E - 2370 B		
4	4701.76		Distanzrohr	AC-21x7x25	25 lg.	
5	4701.50		<u>Stückzahl je nach Furchenzahl :</u> Grindel , 750 Rahmenhöhe mit Befestigungsschrauben (Pos.-Nr.6) komplett	O - 511	70x35	
5a	4701.51		Grindel , 750 Rahmenhöhe mit Befestigungsschrauben (Pos.-Nr.6) komplett	O - 511	70x40	
5b	4701.75		Grindel , 800 Rahmenhöhe mit Befestigungsschrauben (Pos.-Nr.6) komplett	O - 642	70x40	
6	4710.23		Befestigungsschrauben mit Mutter ( 4 Stück je Grindel)	XS-24x75	M 24x75	
7	4701.53		Scheibe ( 2 Stück je Grindel)	C - 21		
8	4701.52		Stellkeil ( für 300,350 und 400 Schnittbreite = 1x je Grindel, für 380 Schnittbreite = 2x je Grindel)	ZR - 10		
9	4701.91-1	1	Abstellstütze ( 750 Rahmenhöhe)	E - 3293 B		
10	4701.92-1	1	Abstellstütze ( 800 Rahmenhöhe )	E - 3293 B		
11	4701.91-2	1	Druckfeder	DF-173		
12		1	Scheibe	DIN 1441	Ø 17	
13		1	Kronenmutter	DIN 937-8	M 16	
14		1	Splint	DIN 94	4x30	
	<u>4701.91</u>	1	Abstellstütze für 750 Rahmenhöhe komplett, Bild-Nr. 9,11 - 14			
	<u>4701.92</u>	1	Abstellstütze für 800 Rahmenhöhe komplett, Bild-Nr. 10 - 14			
						11.76



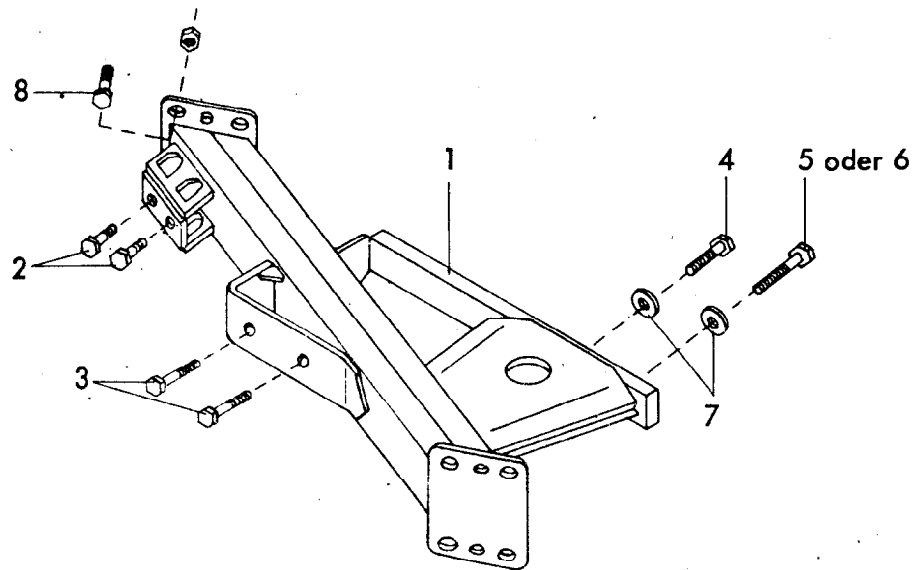
4701 .60  
 Supertaube Y  
 Baureihe 7  
 03.75

## Gerätetyp: Supertaube Y, Baureihe 7

Bild-Nr.	Bestellnummer	Stück pro Gerät	Ersatzteilbezeichnung	Lager- bzw. DIN- Nummer	Maße	ca. kg/Teil
1 1b 1c	4701.72 4701.89-1 4701.89-2	1 1 1	Rahmen 3 - furchig <i>kpl.</i> <i>Querverbindung</i> <i>Querverbindungsleiger</i>	O - 468 F <i>A-3135</i> <i>A-3136</i>	<i>Schnittbr. 300/350</i>	
1a	4701.73	1	Rahmen 3 - furchig <i>kpl.</i> Schnittbreite 370	O - 496 B		
2	4701.74	1	Rahmenansatz	E - 2370 B		
3	4707.01-3	1	Klappstecker	STB-10x700		
4	4701.48		Distanzrohr	AC-21x7x25	25 lg.	
5	4701.50		<u>Stückzahl je nach Furchenzahl:</u> Grindel, 750 Rahmenhöhe mit Befestigungsschrauben (Bild-Nr.6) komplett	O - 511	70x35	
5a	4701.51		Grindel, 750 Rahmenhöhe mit Befestigungsschrauben (Bild-Nr.6) komplett	O - 511	70x40	
5b	4701.75		Grindel, 800 Rahmenhöhe mit Befestigungsschrauben (Bild-Nr.6) komplett	O - 642	70x40	
6	4710.23		Befestigungsschrauben mit Mutter ( 4 Stück je Grindel )	XS-24x75	M 24x75	
7	4701.53		Scheibe ( 2 Stück je Grindel )	C - 21		
8	4701.52		Stellkeil ( Rahmen mit 300,350 und 400 Schnittbreite = 1x je Grindel, Rahmen mit 380 Schnittbreite = 2x je Grindel )	ZR - 10		
9	4307.23-1	1	Abstellstütze	A - 2091 B		
10	4307.23-2	1	Stützenhalter	A - 2220 B		
11	4307.23-3	1	Distanzrohr	A - 2220 B		
12	4307.23-4	5	Scheibe	C - 22		
13		2	Spannhülse	DIN 1481	6x40	
14		1	Schraube mit Mutter + Federring	DIN 931-8.8	M 20x130	
	<u>4704.22</u>	1	Abstellstütze komplett, Bild-Nr. 9 - 14			

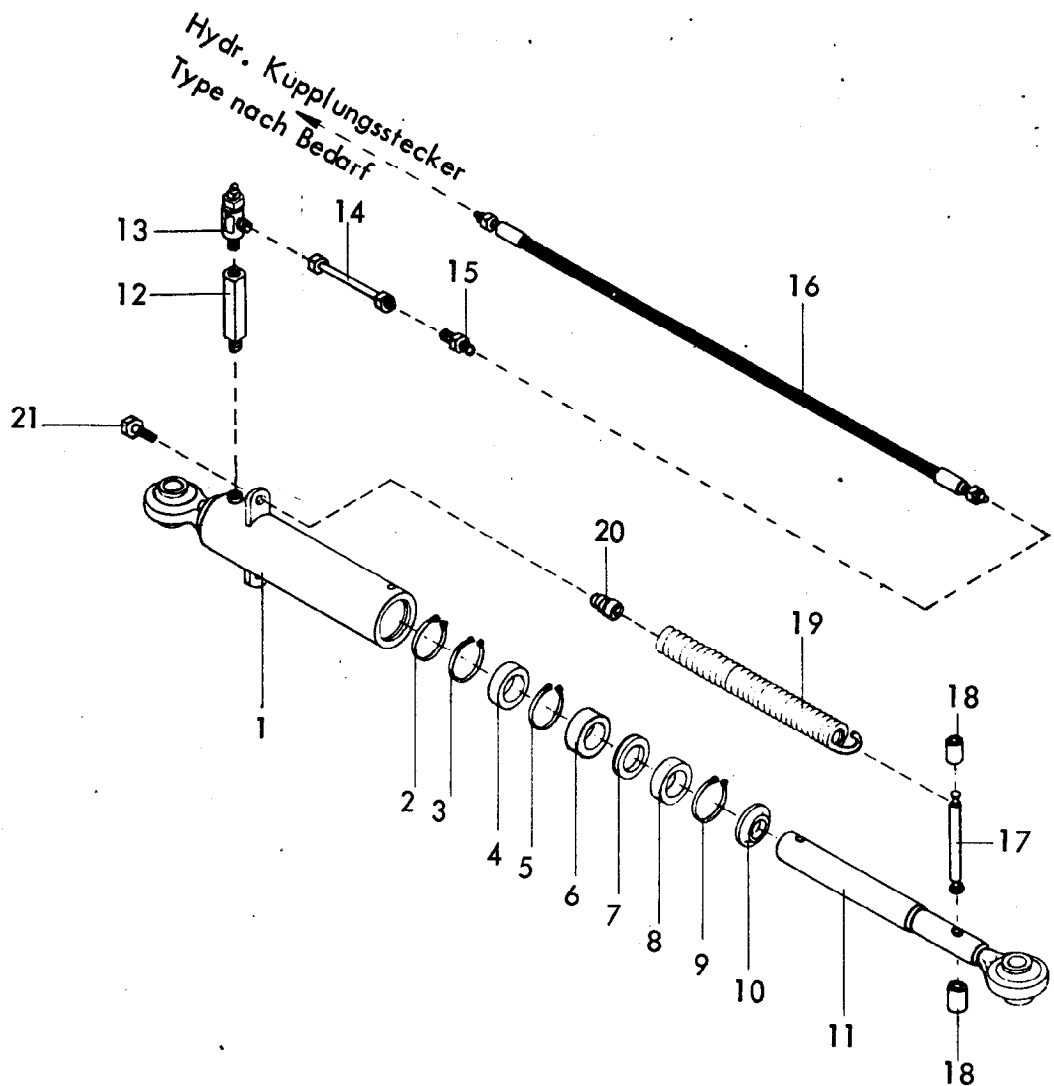
10 Gerätetyp Supertaube Y, Baureihe 7

Bild-Nr.	Bestellnummer	Stück pro Gerät	Ersatzteilbezeichnung	Lager- bzw. DIN- Nummer	Maße	ca. kg /Teil
			<u>Schrauben:</u> Bei Vorhandensein mehrerer Bild-Nr. passende Länge wählen.			
15			Schraube mit Mutter und Federring	DIN 931-8.8	M 20x100	
16			Schraube mit Mutter und Federring	DIN 960-10.9	M 20x1,5x120	
17			Schraube mit Mutter und Federring	DIN 960-10.9	M 20x1,5x160	
18			Schraube mit Mutter und Federring	DIN 960-10.9	M 20x1,5x180	
19			Schraube mit Mutter und Federring	DIN 931-8.8	M 20x120	
20			Schraube mit Federring	DIN 960-10.9	M 20x1,5x80	
21			Schraube mit Federring	DIN 960-10.9	M 20x1,5x110	
22			Schraube mit Federring	DIN 960-10.9	M 20x1,5x120	
23	4701.77		Anschlagmutter	A - 4112		
24			Schraube	DIN 933-8.8	M 24x60	
25			Schraube mit Mutter und Federring	DIN 960-8.8	M 20x1,5x65	
26			Schraube mit Mutter und Federring	DIN 933-8.8	M 24x60	
27			Schraube mit Mutter und Federring	DIN 960-8.8	M 20x1,5x130	
28	4701.54	2	Scheibe	C - 213		
						03.7.



Gerätetyp: Supertaube Y, Baureihe 7

Bild-Nr.	Bestellnummer	Stück pro Gerät	Ersatzteilbezeichnung	Lager- bzw. DIN- Nummer	Maße	ca. kg /Teil
1	4701.76	1	Rahmenzwischenstück	E - 2371 B		
2		2	Schraube	DIN 933-8,8	M 24x60	
3		2	Schraube mit Mutter und Feder- ring	DIN 960-8,8	M 20x1,5x65	
4		1	Schraube mit Mutter und Feder- ring	DIN 960-8,8	M 20x1,5x80	
5		1	Schraube mit Mutter und Feder- ring	DIN 960-8,8	M20x1,5x100	
6		1	Schraube mit Mutter und Feder- ring	DIN 960-8,8	M 20x1,5x110	
7	4701.53	2	Scheibe	C - 21		
8		4	Schraube mit Mutter und Feder- ring	DIN 933-8,8	M 24x60	



**Montage:** Sprengring 2 lose in das Zylinderrohr legen.  
Teile 3 - 10 in das Zylinderrohr einsetzen.  
Plunger 11 einschieben. Sprengring 2 auf  
den Plunger 11 aufschieben (mit einem  
Schraubenzieher durch den Ölstopfen, dabei  
den Plunger drehen.)

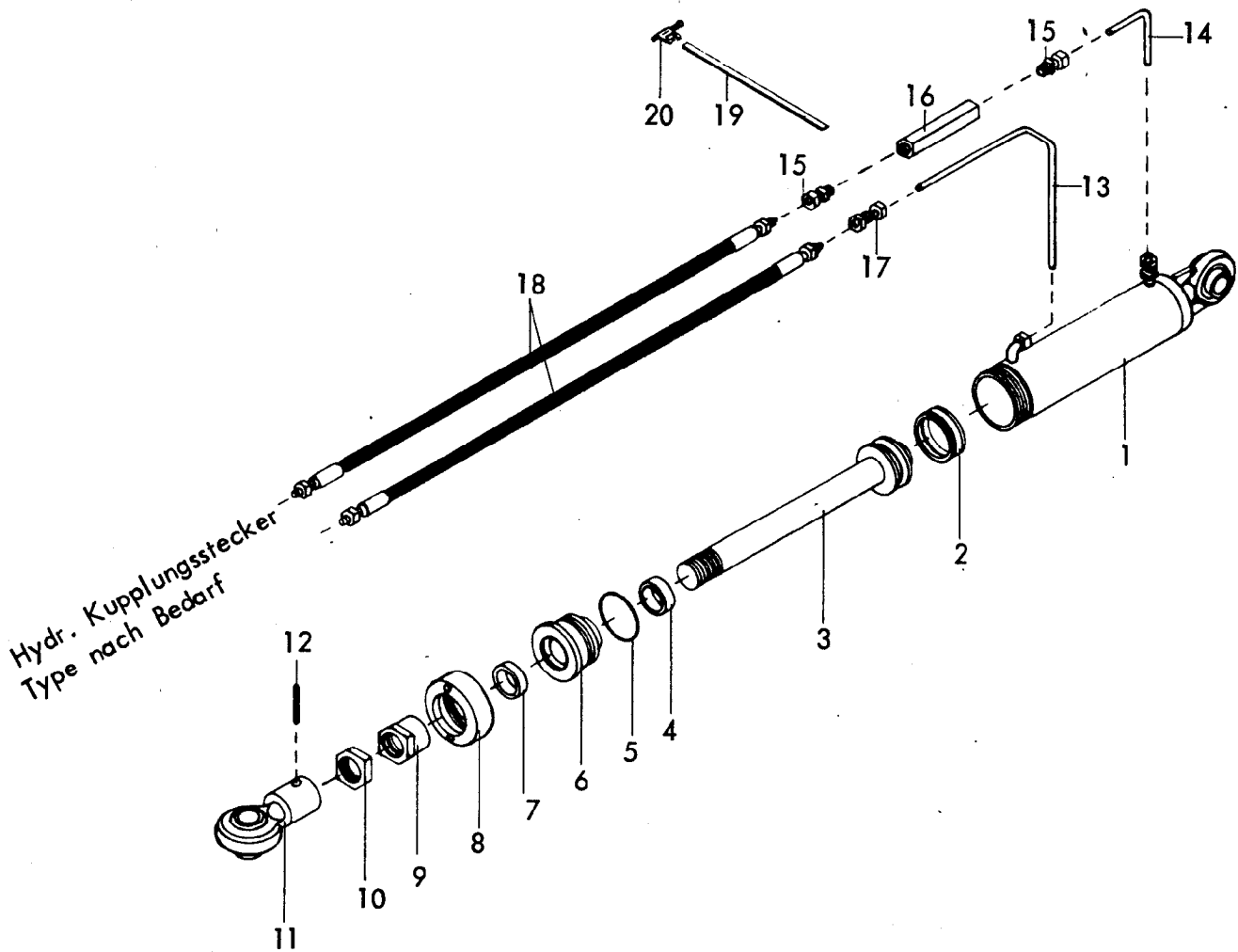
**Demontage:** Schraubenzieher in den Ölstopfen einführen  
und Sprengring 2 von Plunger 11 lösen.  
Dann Plunger herausziehen.

**Gerätetyp:** Supertaube YE, 3- und 4- furchig,  
Star, Star - DESI YE

8111  
 Ø 65 Hydraulikzylinder "E"  
 EZ 65/170 - 2185  
 01.77

Gerätetyp: Ø 65 Hydraulikzylinder " E " , Type: EZ 65 / 170 - 2185,

Bild-Nr.	Bestellnummer	Stück pro Gerät	Ersatzteilbezeichnung	Lager- bzw. DIN- Nummer	Maße	ca. kg /Teil
1	8111.01-1	1	Zylinder	33 886		
2	8111.01-2	1	Sprengring ( DIN 17223 )	43 521	60x3,2	
3	8111.01-3	1	Sprengring ( DIN 17223 )	43 522	67x4	
4	8111.01-4	1	Führungsbuchse	47 504	Ø 64,5x 72,5x16	
5	8111.01-5	1	Sprengring ( DIN 17223 )	43 522	70x40	
6	8111.01-6	1	Distanzbuchse	48 124	75x4,5x24,5	
7	8111.01-7	1	Nutring	PDF	65x73x8	
8	8111.01-8	1	Führungsbuchse	47 503	Ø 64,5x73x 16	
9	8111.01-9	1	Sprengring ( DIN 17223 )	43 522	72x4	
10	8111.01-10	1	Abstreifer	Stefa	GA 65x75x 7/10	
11	8111.01-11	1	Kolbenstange	33 888		
	<u>8111.01</u>	1	Zylinder komplett, Bild-Nr. 1 - 11			
	<u>8111.10</u>	1	Satz Dichtungen komplett, Bild-Nr. 4,7,8,10			
12	8111.02-1	1	Distanzstück	E - 3346/1		
13	8111.02-2	1	Winkel-Schwenkgehäuse mit Drossel -doppeltw.-	E - 3346/2		
14	8109.03-1	1	Hydraulikverbindungsrohr mit Überwurfmuttern und Schneidringen	E - 2563B	110 lg.	
15	8109.03-2	1	Gerade Verschraubung ohne Überwurfmuttern und Schneidringe	G 12-L A - 2701	mit Innengewinde M 12	
16	8102.06-1	1	Höchstdruckschlauch HST 1/1	NW 10	1000 lg.	
	<u>8111.02</u>	1	Doppeltw. Drossel mit Winkel- Schwenkgehäuse und Distanzstück komplett, Bild-Nr. 12 und 13	630690200		
	<u>8111.03</u>	1	Hydraulikleitung komplett, Bild-Nr. 12 - 16	E - 3346		
17	<del>8111.06-1</del> <del>8109.02-1</del>	1	Federbolzen	E - 2373		
18	<del>8111.06-2</del> 8109.02-2	2	Distanzhülse	E - 2373		
19	8109.02-3	2	Feder	TCF-257		
20	8109.02-4	2	Federhalter	SCF-6x30		
21		2	Schraube mit Federring	DIN 558-3,6	M 10x35	
	<del>8109.02</del> <u>8111.06</u>	2	Drehausgleichsfeder komplett, Bild-Nr. 17 - 21			01.77



Gerätetyp: Ø 65 Hydraulikzylinder " D "

Star, Star - DESI  
Supertaube YD 3 - und 4 - furchig

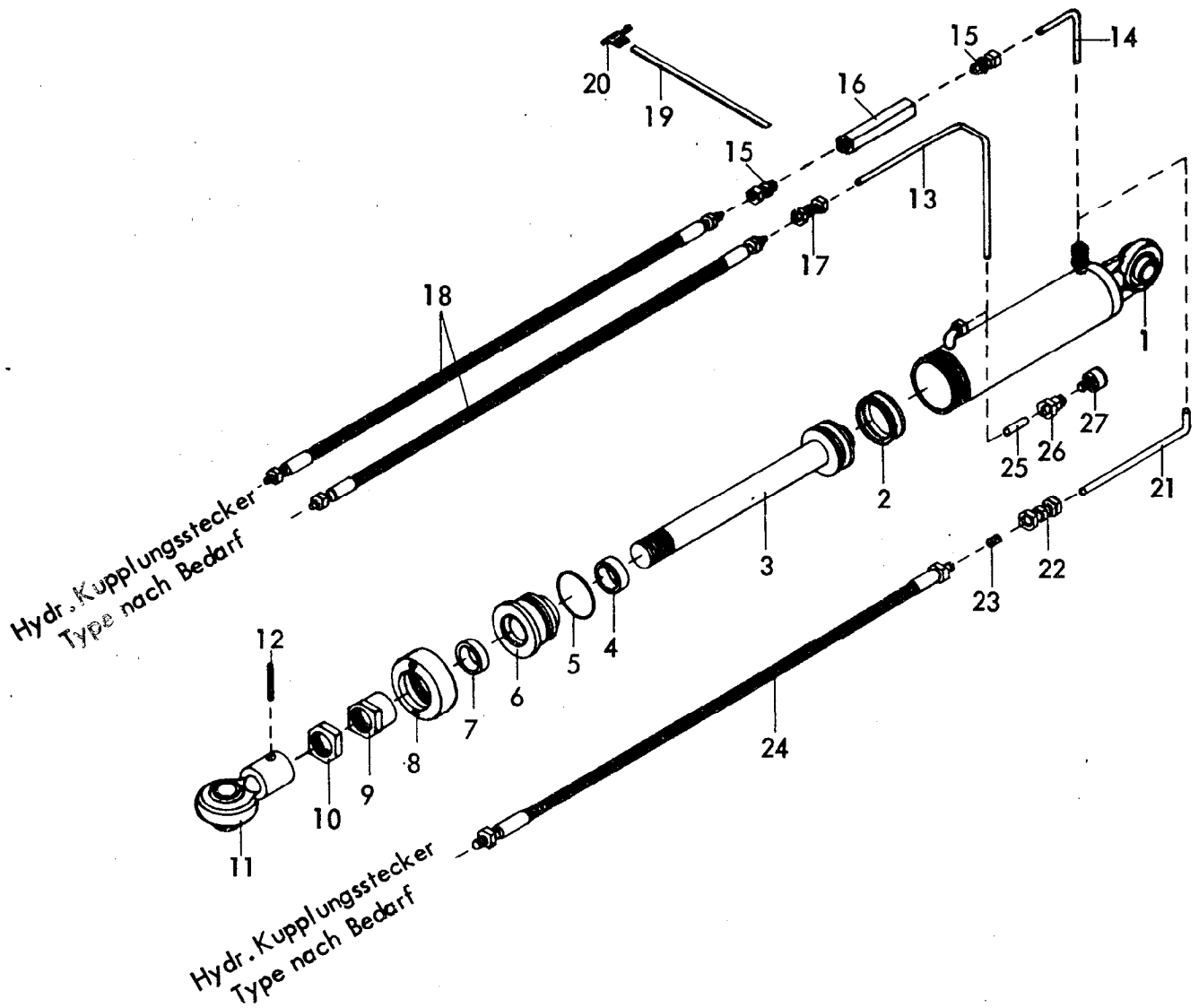
Bild-Nr.	Bestellnummer	Stück pro Gerät	Ersatzteilbezeichnung	Lager- bzw. DIN- Nummer	Maße	ca. kg/Teil
1	8122.01-1	1	Zylinder	I - 2230		
2	8122.01-2	1	Kolbendichtung (doppeltw.)	DB 65/50x18		
3	8122.01-3	1	Kolbenstange	A - 4199		
4	8119.01-8	1	Nutring	VN 40x112		
5	8122.01-4	1	O - Ring	OR 57x5		
6	8122.01-5	1	Zylinderkopf	A - 4202		
7	8119.01-10	1	Abstreifer	AS-40-50-5/8		
8	8122.01-6	1	Überwurfmutter	A - 4201		
9	8122.01-7	1	Zylinderblocklängenmutter	A - 4203		
10		1	Mutter	DIN 936-4D	M 36x1,5	
11	8122.01-8	1	Kugelkopf	A - 4204		
12		1	Spannhülse	DIN 1481	8x50	



Gerätetyp: Ø 65 Hydraulikzylinder "D"

Star, Star - DESI  
Supertaube YD 3- und 4-furchig

Bild-Nr.	Bestellnummer	Stück pro Gerät	Ersatzteilbezeichnung	Lager- bzw. DIN- Nummer	Maße	ca. kg / Teil
	<u>8122.02</u>	1	Satz Dichtungen komplett, Bild-Nr. 2,4,5,7			
13	8113.04-1	1	Hydraulikverbindungsrohr	E-2139C/2		
14	8113.05-1	1	Hydraulikverbindungsrohr	E-2139C/1		
15	8113.05-2	2	Gerade Einschraubverschraubung	GE12-L/R1/2"		
16	8113.05-3	1	Sperrventil	SVC 28 C		
17	8101.06-4	1	Gerade Verschraubung	G 12-L		
18	8102.06-6	2	Höchstdruckschlauch HST I/1	NW 10	1000 lg.	
19	4312.19-2	2	Universalschlauchband			
20	4312.19-3	2	Schlauchbandschloß			
	<u>8113.05</u>	1	Hydraulikleitung für doppelw. Zylinder komplett, Bild-Nr. 13 - 20			10.75



Gerätetyp: Ø 80 Hydraulikzylinder "E + D"

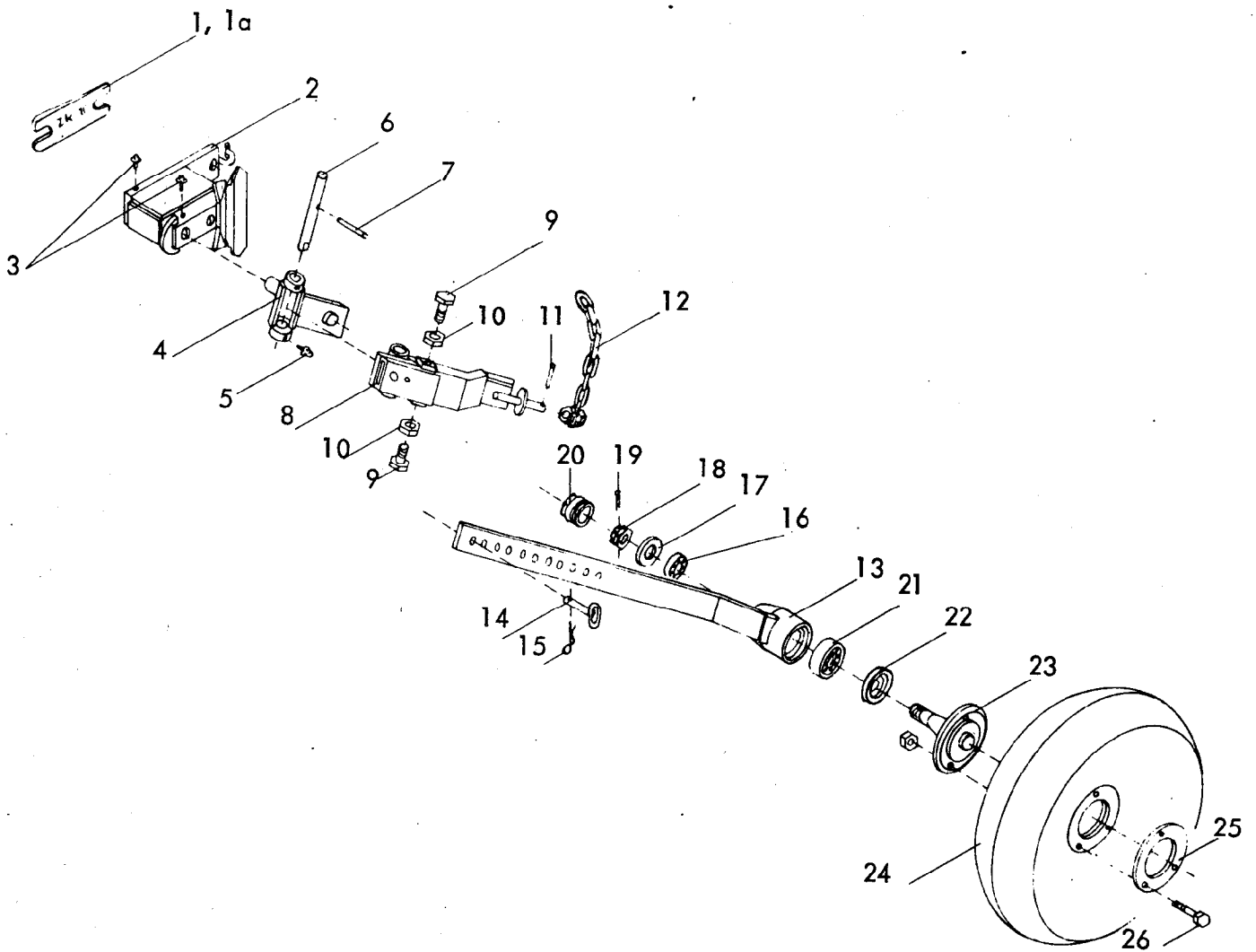
Supertaube YD 5-furchig

Bild-Nr.	Bestellnummer	Stück pro Gerät	Ersatzteilbezeichnung	Lager- bzw. DIN- Nummer	Maße	ca. kg/Teil
1	8123.01-1	1	Zylinder	I - 2318		
2	8123.01-2	1	Kolbendichtung (doppeltw.)	DB 80/60x22	D 11 WA	-geteilt-
3	8123.01-3	1	Kolbenstange mit Kolben	A - 4340		
4	8119.01-8	1	Nutring	VN 40x112		
5	8105.02-2	1	O - Ring	OR71,2x5,7		
6	8123.01-4	1	Zylinderkopf	A - 4338		
7	8119.01-10	1	Abstreifer	AS 40-50-5/8		
8	8123.01-5	1	Überwurfmutter	A - 4342		
9	8122.01-7	1	Zylinderblocklängenmutter	A - 4203		
10		1	Mutter	DIN 936-4D	M 36x1,5	
11	8123.01-6	1	Kugelkopf	A - 4341		
12		1	Spannhülse	DIN 1481	8x50	
	8123 01	1	Zylinder Ø 80 einfach- und doppelt-			

Gerätetyp: Ø 80 Hydraulikzylinder " E + D "

Supertaube YD 5-furchig

Bild-Nr.	Bestellnummer	Stück pro Gerät	Ersatzteilbezeichnung	Lager- bzw. DIN- Nummer	Maße	ca. kg/Teil
	<u>8123.02</u>	1	Satz Dichtungen komplett, Bild-Nr. 2, 4, 5, 7			
13	8113.04-1	1	Hydraulikverbindungsrohr	E - 2139C/2		
14	8113.05-1	1	Hydraulikverbindungsrohr	E - 2139C/1		
15	8113.05-2	2	Gerade Einschraubverschraubung	GE 12-L/R1/2"		
16	8113.05-3	1	Sperrventil	SVC 28 C		
17	8101.06-4	1	Gerade Verschraubung	G 12-L		
18	8102.06-6	2	Höchstdruckschlauch HST 1/1	NW 10	1000 lg.	
19	4312.19-2	2	Universalschlauchband			
20	4312.19-3	2	Schlauchbandschloß			
	<u>8113.05</u>	1	Hydraulikleitung für doppelw. Zylinder komplett, Bild-Nr. 13 - 20			
21	8113.03-1	1	Hydraulikverbindungsrohr	A - 3614		
22	8109.03-2	1	Gerade Verschraubung	G 12-L	mit Innengewinde M 12	
23	8123.03-1	1	Gewindestift mit Ø 4 mm Bohrung	DIN 913	AM 12x10	
24	8102.06-6	1	Höchstdruckschlauch HST 1/1	NW 10	1000 lg.	
25	8101.06-6	1	Hydraulikverbindungsrohr		40 lg.	
26	8101.06-9	1	Gerade Anschweißverschraubung	AS 12-L	mit Innengewinde M 12x1,5	
27	8101.06-8	1	EntlüftungsfILTER	1 427 432 000	M 12x1,5	
	<u>8123.03</u>	1	Hydraulikleitung für einfachw. Zylinder komplett, Bild-Nr. 21 - 27			
						05.76



Supertaube - Desi

Gerätetyp: Schwenkbares Stützrad für Supertaube Y, Baureihe 7 Star - Desi

Bild-Nr.	Bestellnummer	Stück pro Gerät	Ersatzteilbezeichnung	Lager- bzw. DIN- Nummer	Maße	ca. kg / Teil
1	4701.52	1	Stellkeil für Stützradanbringung bei Schnittbreite 300,350 u. 400	ZR - 10		
1a	4701.52	2	Stellkeil für Stützradanbringung bei Schnittbreite 380	ZR - 10		
2	7505.01-1	1	Stützradhalter	I - 1603 B		
3	6312.04-6	2	Schmiernippel H 1 8x1			
	<u>7505.01</u>	1	Stützradhalter komplett Bild- Nr. 2 + 3			
4	7505.02-1	1	Stützradgelenk	E-2212 B		
5	6312.04-6	1	Schmiernippel H 1 8x1			
	<u>7505.02</u>	1	Stützradgelenk komplett Bild - Nr. 4 + 5			

Bild-Nr.	Bestellnummer	Stück pro Gerät	Ersatzteilbezeichnung	Lager- bzw. DIN-Nummer	Maße	ca. kg/Teil
6	7505.03-1	1	Gelenkbolzen	A-2797		
7		1	Spannhülse	DIN 1481	8x45	10.74
8	7505.03-3	1	Stützradtasche	E-2213 C		
9		2	Schraube	DIN933-8,8	M 20x45	
10		2	Flache Mutter	DIN936-8	M 20	
11		1	Spannhülse	DIN 1481	8x30	
12	7505.03-11	1	Klaue mit Kette	A-2799 C		
	<u>7505.03</u>	1	Stützradtasche komplett Bild-Nr. 6 - 12			
13	7505.06-1	1	Stützradstiel für 750 + 800 Körperhöhe	I - 1602	765 lg.	
14	7505.04-2	1	Steckstock	TB - 16x54		
15	6416.01-3	1	Federsteckstock	BTB - 4		
16		1	Kegelrollenlager 32206	DIN 720		
17		1	Scheibe	DIN 1441	Ø 31	
18		1	Kronenmutter	DIN937-4 D	30x1,5	
19		1	Splint	DIN 94	6x50	
20	7505.04-8	1	Achskapsel	UA - 81		
21		1	Kegelrollenlager 30208	DIN 720		
22	7505.04-10	1	Nilosring	30208 AK		
23	7505.04-11	1	Stützradachse	I - 1485		
24	7505.04-12	1	Vollscheibenrad	E- 7220	Ø500x150	
25	7505.04-13	1	Radflansch	I - 1485	Ø600x150	
26		3	Schraube mit Mutter und Feder- ring	DIN 931-8,8	16x45	
	<u>7505.06</u>	1	Stützrad für 750 + 800 Körper- höhe komplett, Bild - Nr.13-26			03.75 10.74



# **Betriebsanleitung und Ersatzteilliste**

## **Anbau-Drehpflüge**

**Supertaube Y**

**Baureihe 7**

**Bei Ersatzteilbestellungen bitte Rückseite beachten!**


# ***RABEWERK***



### Wichtig bei Ersatzteilbestellungen:

Bitte machen Sie bei jeder Bestellung folgende Angaben:

1. Gerätetype (auf Typenschild eingeschlagen).
2. Maschinenummer (auf Typenschild und Rahmen eingeschlagen).

<b>RABE</b> <i>GmbH + Co.</i>			<b>WERK</b> <i>D-49152 Bad Essen</i>
<hr/>			
Typ		<hr/>	
Nr.	Kontrolle		

▲  
**Typenschild**

3. Bestellnummer oder, falls hinter der entsprechenden Bildnummer keine Bestellnummer angegeben ist, die Lagernummer bzw. die DIN-Nummer mit den dazugehörigen Maßen. Wünschen Sie den Bezug kompletter Baugruppen, so geben Sie bitte die unterstrichene Bestellnummer an.
4. Die gewünschte Stückzahl der zu liefernden Ersatzteile.

# **RABE WERK**

GmbH + Co., Landmaschinenfabrik, D-49152 Bad Essen

Telefon: (05472) 7710 · Telex: 941617 · Telefax: (05472) 771190