

4701.30  
 Supertaube Y Br. 6  
 01.72

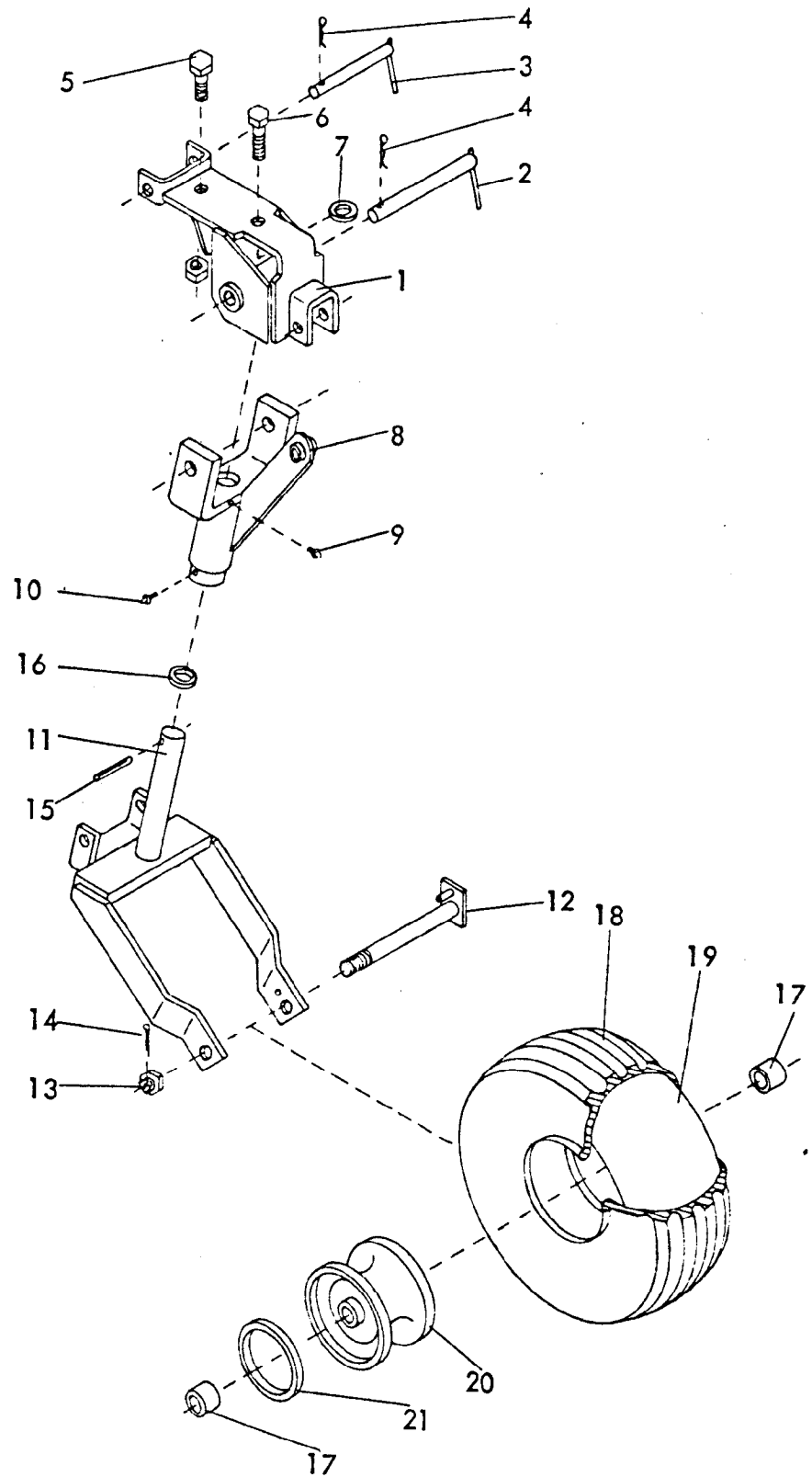
2 Gerätetyp: Supertaube Y, Baureihe <sup>5</sup>6

Bild-Nr.	Bestellnummer	Stück pro Gerät	Ersatzteilbezeichnung	Lager- bzw. DIN-Nummer	Maße	ca. kg/Teil
1	4701.30	1	Turm	U - 48 B		
2	6405.01-2	1	Typenschild	SX - 4		
3		2	Halbrundkerbnagel	DIN 1476	4 x 10	
4		2	Schmiernippel	DIN 71412	H 1	
5	4701.01-2	2	Achskopfbolzen Norm II	E-2132 D		
6	4701.31	2	Achskopfbolzen für 2-Phasen-Kuppler	E-2374		
7		2	Verbundstift	DIN 1481	13 x 90	
8	4701.02-1	1	Stock zum oberen Lenker	TB-25x130		
9	6416.01-3	1	Federsteckstock	BTB-4		
10	4701.03-1	1	Oberer Zylinderbolzen	A-2686		
11		2	Scheibe	DIN 1441	Ø 26	
12	4701.32	2	Scheibe	C-253		
13		2	Splint	DIN 94	8 x 40	
14	4701.04-1	1	Sperrklinke	A-2680 B		
15		1	Scheibe	DIN 126	Ø 14	
16	4701.04-3	1	Feder	CF-149		
17		1	Scheibe	DIN 1441	Ø 31	
18		1	Spannhülse	DIN 1481	6 x 45	
	<u>4701.04</u>	1	Sperrklinke komplett Bild-Nr. 14 - 18			
19	4701.05-1	2	Spindelbolzen	E-2121		
20	4701.05-2	2	Stoßring	E-2121		
21		2	Spannhülse	DIN 1481	8 x 60	
22	4701.05-4	2	Verkantungsspindel	E-2122		
23	4701.05-6	2	Drucklager	E-2122	Ø 45x15	
24	4701.05-8	2	Kugelsicherungslager	E 2122	Ø 45x25	
25		4	Spannhülse	DIN 1481	5 x 40	
26	4701.33-1	2	Spindelbügel (linke Ausführung)	E-2125 B		
26a	4701.34-1	2	Spindelbügel (rechte Ausführung)	E-2125 B		
27	4701.05-9	2	Kugel	E-2125 B	Ø 14	

Bild-Nr.	Bestellnummer	Stück pro Gerät	Ersatzteilbezeichnung	Lager- bzw. DIN-Nummer	Maße	ca. kg/Teil
	<u>4701.33</u>	1	Verkantungsspindel links komplett Bild-Nr. 19-26, 27, 28			
	<u>4701.34</u>	1	Verkantungsspindel rechts komplett Bild-Nr. 19-25, 26a, 27, 28			
29	4701.35-1	1	Endlagengerriegelung	E-2468		
30	4701.05-9	1	Kugel	E-2468	Ø 14	
31	4701.05-10	1	Druckfeder	DF-80		
32		1	Schmiernippel	DIN 71412	H 1	
	<u>4701.35</u>	1	Endlagengerriegelung komplett Bild-Nr. 29 - 32			
33	4701.36-1	1	Riegelarm für Ø 80 Drehachse	O-379 D		
33a	4701.37-1	1	Riegelarm für Ø 90 Drehachse	O-523		
34		1	Seegerring	DIN 471	Ø 35	
35		1	Spannhülse	DIN 1481	8 x 60	
36		3	Verbundstift	DIN 1481	16 x 120	
37	4701.07-1	1	Unterer Zylinderbolzen	A-2681 C	Ø 25x146	
38		2	Scheibe	DIN 6916	Ø 25	
39		1	Schmiernippel	DIN 71412	H 2	
40	4701.29-2	1	Rastenbogen	E-2183		
41		2	Schraube mit Mutter und Federring	DIN 931 - 8,8	M 16x50	
42		2	Spannhülse	DIN 7346	21 x 24	
43		4	Scheibe	DIN 1441	Ø 17	
	<u>4701.36</u>	1	Riegelarm für Ø 80 Drehachse komplett Bild-Nr. 33, 34-43			
	<u>4701.37</u>	1	Riegelarm für Ø 90 Drehachse komplett Bild-Nr. 33a, 34-43			
44	4298.11-1	1	Breitenstellspindel	I-1470/1	Ø 26x536	
45	4298.11-2	1	Spindelmutter	I-1470/2		
46		3	Spannhülse	DIN 1481	8 x 70	
47	4298.11-4	1	Muffe	I-1470/3		
48		1	Spannhülse	DIN 1481	6 x 40	

4 Gerätetyp: Supertaube Y, Baureihe <sup>5,</sup> 6

Bild-Nr.	Bestellnummer	Stück pro Gerät	Ersatzteilbezeichnung	Lager- bzw. DIN-Nummer	Maße	ca. kg/Teil
49	4298.11-6	1	Spindellager	I-1470/4		
50		1	Schmiernippel	DIN 71412	H 1	
51	4298.11-7	1	Spindelklappgriff	KF-11		
52		1	Halbrundniet	DIN 124	10 x 40	
<hr/>						
	<u>4298.11</u>	1	Breitenstellspindel komplett Bild-Nr. 44 - 52			
53	4701.38-1	1	Drehachse Ø 80	O-351 C		
53a	4701.39-1	1	Drehachse Ø 90	I-1890		
54	4701.38-2	2	Hinterer Dichtungsring außen für Ø 80 Drehachse	A-3204	4 mm Blech	
54a	4701.39-2	2	Hinterer Dichtungsring außen für Ø 90 Drehachse	A-3204	3 mm Blech	
55	4701.38-3	1	Hinterer Dichtungsring innen	A-3204	6 mm Blech	
56	4701.38-4	1	Hinterer Filz	DW - 54		
57		1	Kegelrollenlager 302 16 (Ø 80 Drehachse)	DIN 720		
57a		1	Kegelrollenlager 320 18X (Ø 90 Drehachse)	DIN 720		
58		1	Kegelrollenlager 302 13	DIN 720		
59	4701.08-6	1	Vorderer Filz		8x6x352	
60	4701.08-7	1	Kronenmutter	A-2579	GKM 62x1,5	
61		1	Splint	DIN 94	8 x 100	
62		1	Schraube	DIN 931-8,8	M 30x120	
63		1	Kronenmutter	DIN 935-8	M 30	
64		1	Splint	DIN 94	6 x 55	
<hr/>						
	<u>4701.38</u>	1	Drehachse Ø 80 komplett, Bild-Nr. 53, 54, 55-57, 58-63			
	<u>4701.39</u>	1	Drehachse Ø 90 komplett, Bild-Nr. 53a, 54a, 55, 56, 57a, 58-63			
65	4298.10-1	1	Rahmenverlagerungsspindel	E-2345	Ø 27x458	
66	4298.10-2	1	Spindelmutter	E-2345	Ø45x86	
67	4298.10-3	1	Muffe	E-2345	Ø 40x35	
68		1	Spannhülse	DIN 1481	6 x 40	
<hr/>						
	<u>4298.10</u>	1	Rahmenverlagerungsspindel			



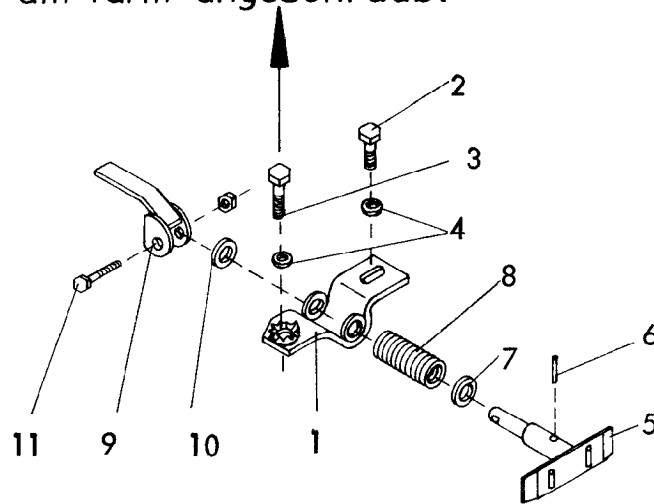
Gerätetyp: Supertaube Y, Baureihe 6, 5,  
Star, Star-Desi,

Bild-Nr.	Bestellnummer	Stück pro Gerät	Ersatzteilbezeichnung	Lager- bzw. DIN-Nummer	Maße	ca. kg/Teil
1	4701.40-1	1	Transportradhalterung	O-563		
2	4701.40-2	1	Steckstock	TB-25x205		
3	4701.40-3	1	Steckstock	TB-20x155		
4	6416.01-3	2	Federsteckstock	BTB-4		
5		1	Schraube mit Mutter und Feder- ring	DIN 933-8.8	M 20x45	
6		1	Schraube mit Federring	DIN 960-8.8	M 20x1,5x65	

6 Gerätetyp: Supertaube Y, Baureihe 6,<sup>5</sup> Star, Star-Desi,

Bild-Nr.	Bestellnummer	Stück pro Gerät	Ersatzteilbezeichnung	Lager- bzw. DIN-Nummer	Maße	ca. kg/Teil
8	4701.40-5	1	Kreuzlager	O-563		
9	6312.04-6	1	Schmiernippel H 2 8x1			
10	6312.04-6	1	Schmiernippel H 1 8x1			
	<u>4701.40</u>	1	Transportradhalterung komplett, Bild-Nr. 1 - 10,			
11	4701.41-1	1	Radgabel	E-2547		
12	4701.41-2	1	Radachse	E-2547		
13		1	flache Kronenmutter	DIN 937	M 30x1,5	
14		1	Splint	DIN 94	6x55	
15		1	Spannhülse	DIN 1481	10x75	
16		1	Scheibe	DIN 126	Ø 45	
17	4701.41-3	2	Distanzhülse	E-2547	Ø 42,2x7,1	
	<u>4701.41</u>	1	Radgabel komplett, Bild-Nr. 11 - 17,			
18	4701.43-1	1	Reifen	6,00-9 e	Ø 530	
19	4701.43-2	1	Schlauch	6,00-9		
20	4701.43-3	1	Felge	Stalu 530		
21	4701.43-4	1	Wulstband	B 9		
	<u>4701.43</u>	1	Transportrad komplett Bild-Nr. 18 - 21,			
						10.73

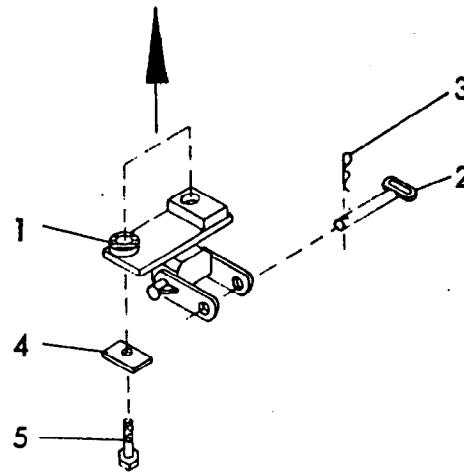
Wird am Turm angeschraubt



Gerätetyp: Supertaube Y, Baureihe 6<sup>5,</sup>

Bild-Nr.	Bestellnummer	Stück pro Gerät	Ersatzteilbezeichnung	Lager- bzw. DIN- Nummer	Maße	ca. kg /Teil
1	4701.44-1	1	Riegelhalter	I-1863		
2		1	Schraube	DIN 931-8.8	M 16x40	
3		1	Schraube	DIN 931-8.8	M 16x50	
4		2	Scheibe	DIN 126	Ø 18	
5	4701.44-2	1	Riegel	I-1863		
6		1	Spannhülse	DIN 1481	5x40	
7		1	Scheibe	DIN 1441	Ø 31	
8	4701.44-3	1	Druckfeder	DF-178		
9	4701.44-4	1	Handhebel	I-1863		
10		1	Scheibe	DIN 1441	Ø 27	
11		1	Schraube mit Mutter	DIN 601	M 12x55	
	<u>4701.44</u>	1	Verriegelung halbgedrehte Lage komplett, Bild-Nr. 1 - 11,			

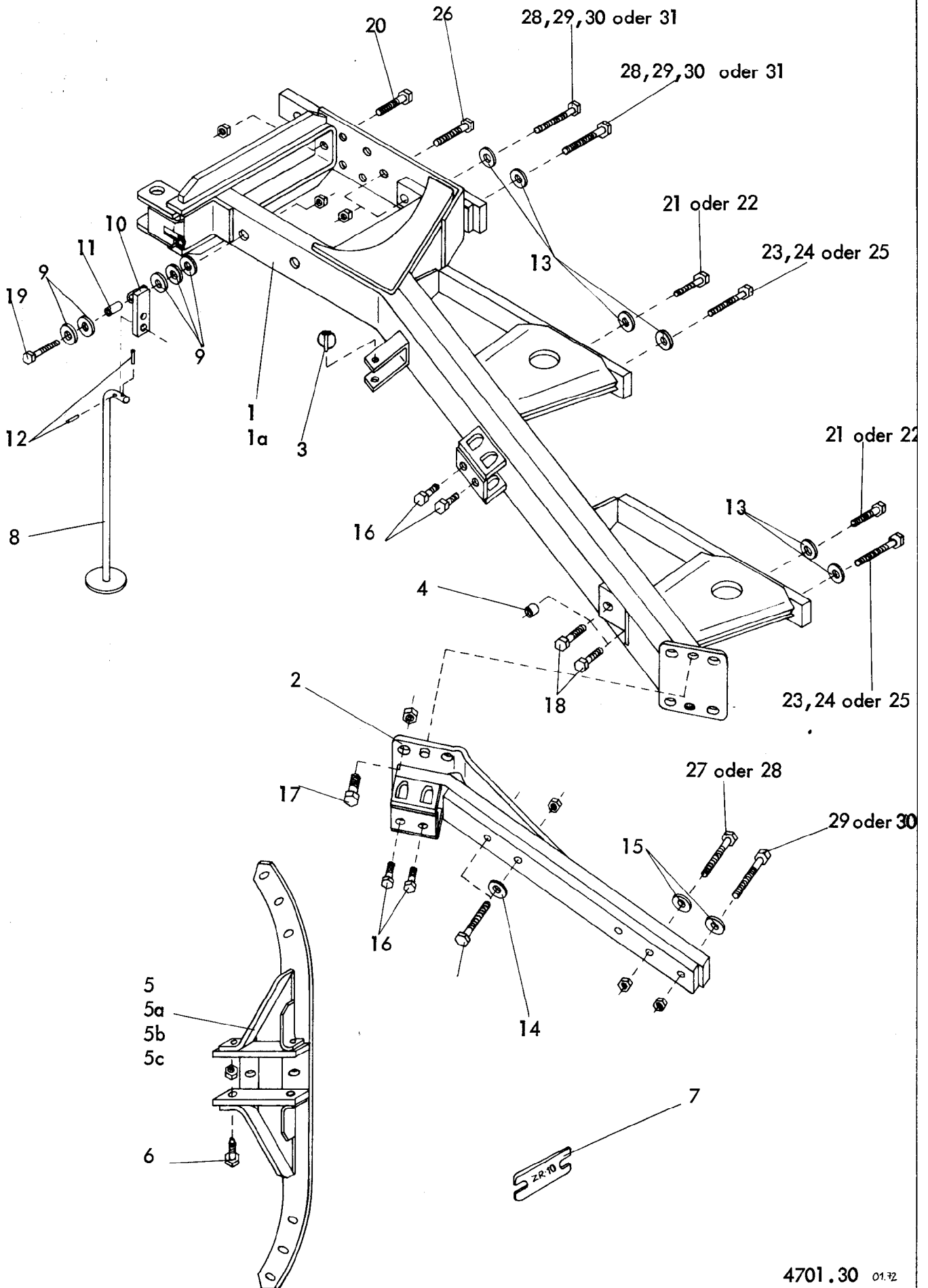
Wird am Turm angeschraubt



Gerätetyp: Supertaube Y Baureihe 7, Verriegelung halbdrehte Lage

Bild-Nr.	Bestellnummer	Stück pro Gerät	Ersatzteilbezeichnung	Lager- bzw. DIN- Nummer	Maße	ca. kg /Teil
1	4701.56-1	1	Grundplatte	I-1863C		
2	4701.56-2	1	Stock	I-1863C	Ø 16x105	
3	6416.01-3	1	Federsteckstock	BTB-4		
4	4701.56-3	2	Beilage	I-1863C		
5		2	Schraube mit Federring	DIN931-8.8	M 16x60	
	<u>4701.56</u>	1	Verriegelung halbdrehte Lage komplett, Bild--Nr. 1 - 5,			12.33



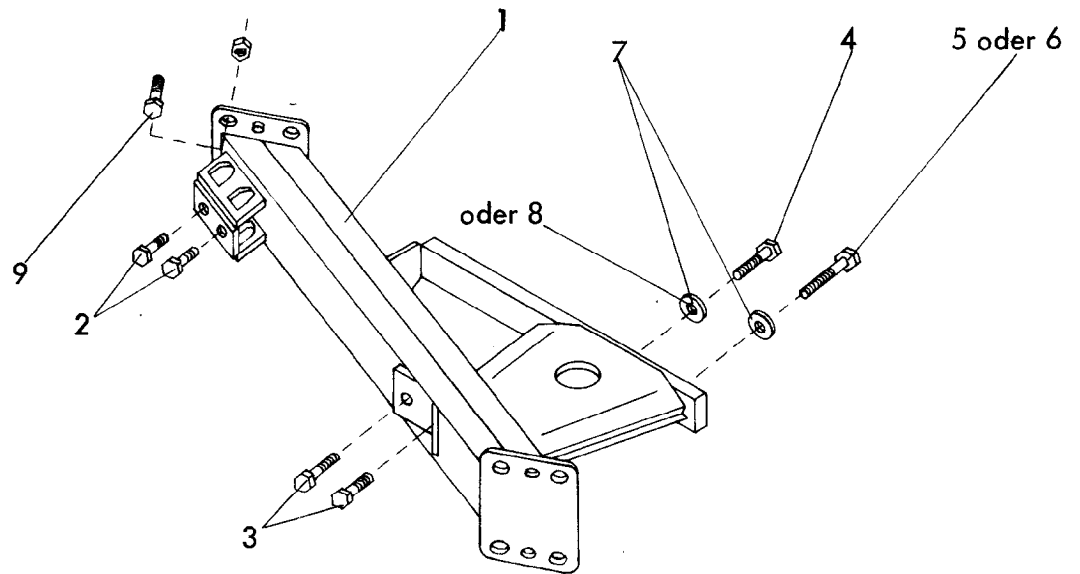


Gerätetyp: Supertaube Y, Baureihe 5, 6

Bild-Nr.	Bestellnummer	Stück pro Gerät	Ersatzteilbezeichnung	Lager- bzw. DIN-Nummer	Maße	ca. kg /Teil
1	4701.45	1	Rahmen 3-furchig, Schnittbreite 300/350	O-468 E		
1a	4701.46	1	Rahmen 3-furchig, Schnittbreite 370	O-496		
2	4701.47	1	Rahmenansatz	E-2370		
3	4707.01-3	1	Klappstecker	STB-10x700		
4	4701.48	2	Distanzrohr, bei Auslieferung ohne Stützrad (3-furchig)	O-468 E	20 lg.	
5	4704.24		<u>Stückzahl je nach Furchenanzahl:</u> Grindel, 650 Rahmenhöhe mit Befestigungsschrauben (Bild 6) komplett	O-511	70 x 35	
5a	4701.49		Grindel, 650 Rahmenhöhe mit Befestigungsschrauben (Bild 6) komplett	O-511	70 x 40	
5b	4701.50		Grindel, 750 Rahmenhöhe mit Befestigungsschrauben (Bild 6) komplett	O-511	70 x 35	
5c	4701.51		Grindel, 750 Rahmenhöhe mit Befestigungsschrauben (Bild 6) komplett	O-511	70 x 40	
6			Befestigungsschraube mit Mutter (4 Stück je Grindel)	XS-24x75	M 24x75	
7	4701.52	4	Stellkeil für 3-furchige Supertaube	ZR-10		
7	4701.52	5	Stellkeil für 4-furchige Supertaube	ZR-10		
8	4704.22-1	1	Abstellstütze	A-2091 B		
9	4704.22-2a	5	Scheibe	C-22		
10	4704.22-3	1	Stützenhaltergehäuse	A-2220 B		
11	4704.22-4	1	Lager	A-2220 B		
12		2	Spannhülse	DIN 1481	6 x 40	
	<u>4704.22</u>	1	Abstellstütze mit Schraube komplett Bild-Nr. 8 - 12			
13	4701.53	6	Scheibe	C-21		
14	4701.54	2	Scheibe	C-213		

10 Gerätetyp: Supertaube Y, Baureihe 6<sup>5</sup>

Bild-Nr.	Bestellnummer	Stück pro Gerät	Ersatzteilbezeichnung	Lager- bzw. DIN-Nummer	Maße	ca. kg/Teil
			<u>Schrauben:</u> Bei Vorhandensein mehrerer Bild-Nr.: passende Länge wählen.			
16			Schraube	DIN 933-8,8	M 20x40	
17			Schraube mit Mutter und Federring	DIN 931-8,8	M-24x55	
18			Schraube mit Mutter und Federring	DIN 960-8,8	M20x1,5x65	
19			Schraube mit Mutter und Federring	DIN 931-8,8	M 20x90	
20			Schraube mit Mutter und Federring	DIN 931-8,8	M 20x100	
21			Schraube mit Mutter und Federring	DIN 960-8,8	M 20x1,5x70	
22			Schraube mit Mutter und Federring	DIN 960-8,8	M 20x1,5x80	
23			Schraube mit Mutter und Federring	DIN 960-8,8	M 20x1,5x90	
24			Schraube mit Mutter und Federring	DIN 960-8,8	M 20x1,5x100	
25			Schraube mit Mutter und Federring	DIN 960-8,8	M 20x1,5x110	
26			Schraube mit Mutter und Federring	DIN 960-8,8	M 20x1,5x120	
27			Schraube mit Mutter und Federring	DIN 960-8,8	M 20x1,5x130	
28			Schraube mit Mutter und Federring	DIN 960-8,8	M 20x1,5x140	
29			Schraube mit Mutter und Federring	DIN 960-8,8	M 20x1,5x150	
30			Schraube mit Mutter und Federring	DIN 960-8,8	M 20x1,5x160	
31			Schraube mit Mutter und Federring	DIN 960-8,8	M 20x1,5x170	



Gerätetyp: Supertaube Y, Baureihe 5,

Bild-Nr.	Bestellnummer	Stück pro Gerät	Ersatzteilbezeichnung	Lager- bzw. DIN- Nummer	Maße	ca. kg /Teil
1	4701.55	1	Rahmenvorzwischenstück	E-2371		
2		2	Schraube	DIN 931-8,8	M 20x40	
3		2	Schraube mit Mutter und Feder- ring	DIN 931-8,8	M 20x60	
4		1	Schraube mit Mutter und Feder- ring	DIN 960-8,8	M 20x1,5x80	
5		1	Schraube mit Mutter und Feder- ring	DIN 960-8,8	M 20x1,5x100	
6		1	Schraube mit Mutter und Feder- ring	DIN 960-8,8	M 20x1,5x110	
7	4701.53	2	Scheibe (1 Scheibe bei Grindel 70x30 )	C-21		
8	4701.54	1	Scheibe ( nur bei Grindel 70x30)	C-213		
9		4	Schraube mit Mutter und Feder- ring	DIN 931-8,8	M 24x55	

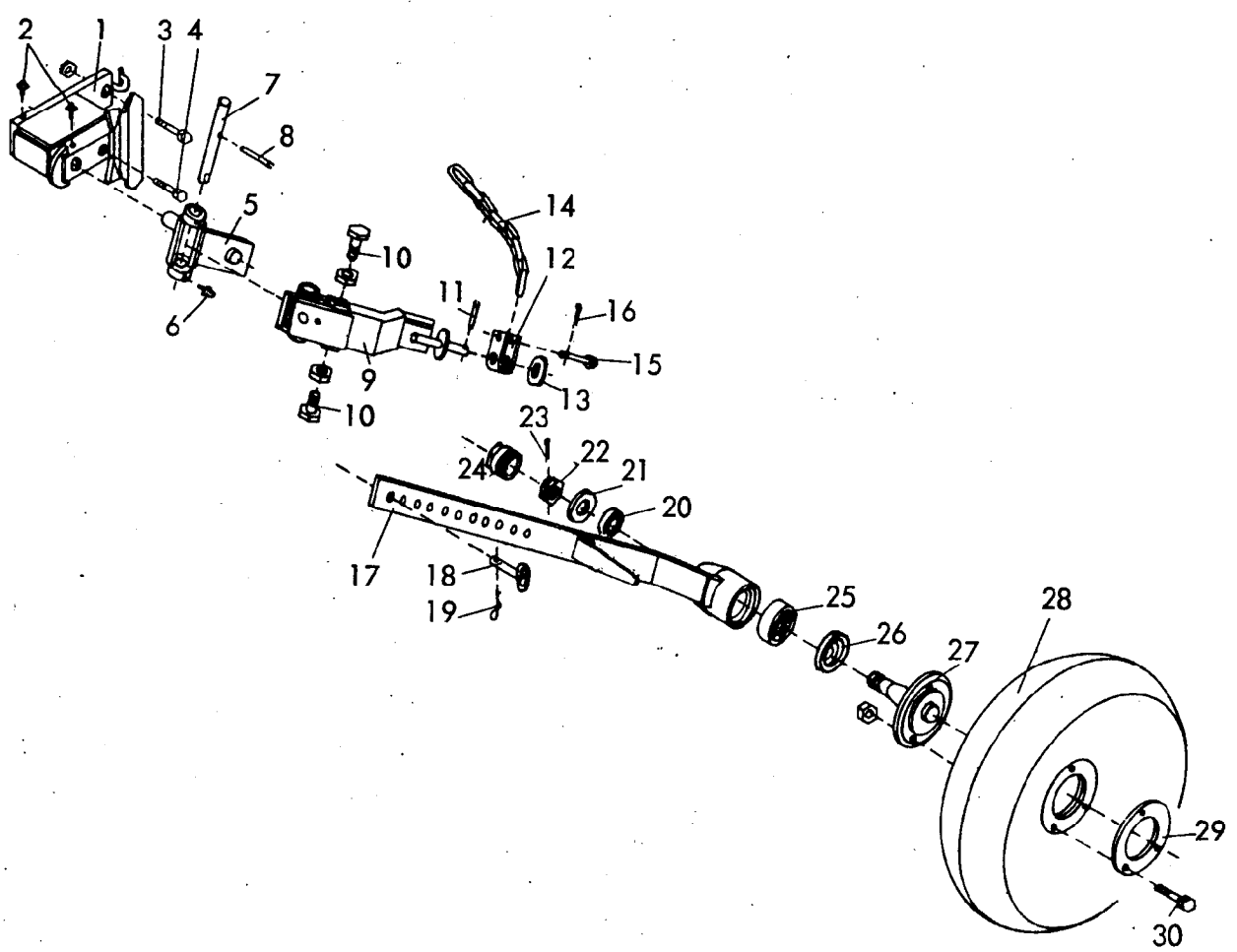
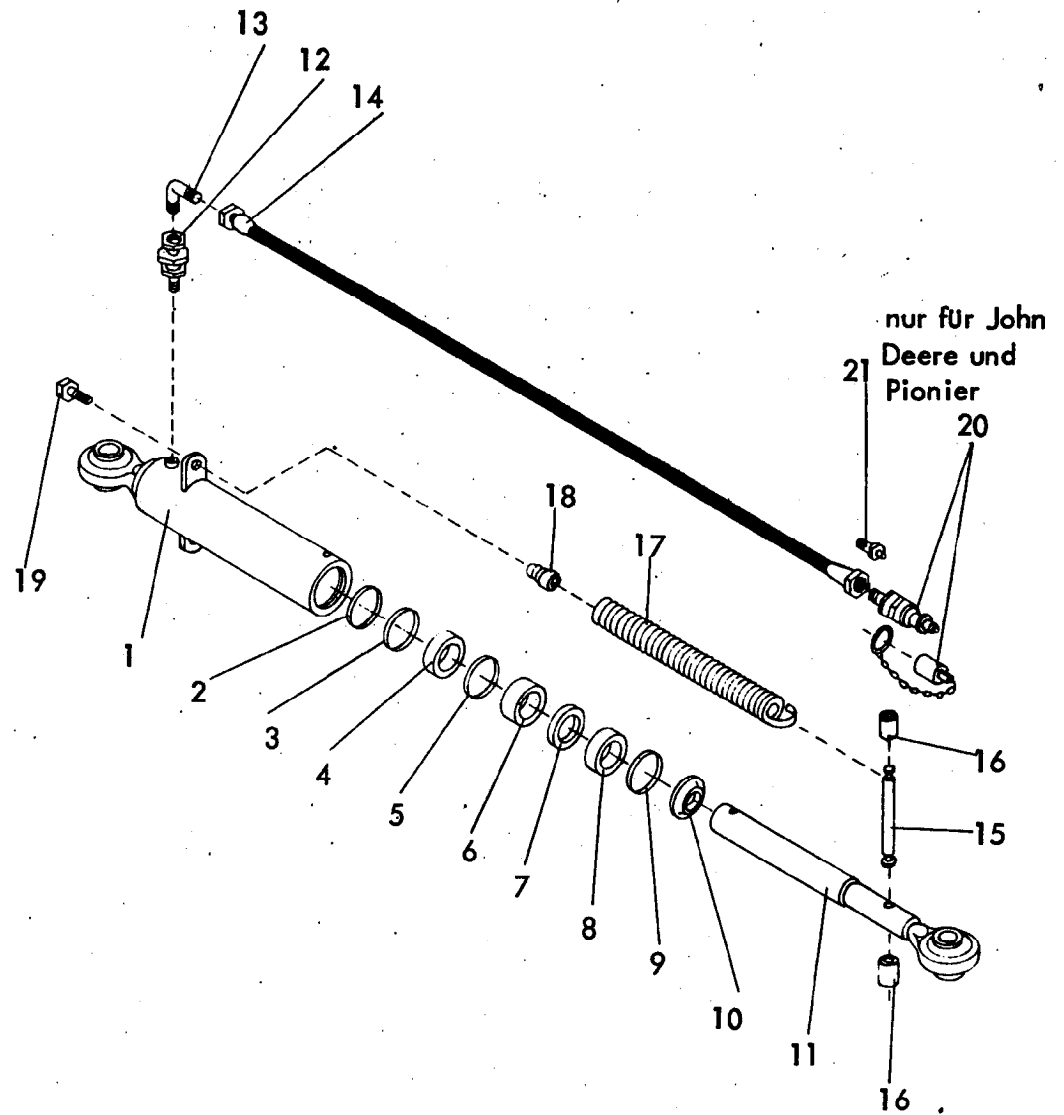


	Bild-Nr.	Bestell-Nr.	Benennung	Lager-Nr.	Maße	Stück pro Gerät
Schwenkesstützrad für Anbau-Supertaupe	1	7505.01-1	1 Stützradhalter	I-1603		2
	2	7505.01-2	1 Schmiernippel	I-1603		
	3	7505.01-3	1 Schraube mit Mutter und Federring	DIN 931 8 G	20 x 110	
	4	7505.01-4	1 Schraube mit Mutter und Federring	DIN 931 8 G	20 x 120	
		7505.01	Stützradhalter komplett			
	5	7505.02-1	1 Stützradgelenk	E-2212		
	6	7505.02-2	1 Schmiernippel	E-2212		
		7505.02	Stützradgelenk komplett			
	7	7505.03-1	1 Gelenkbolzen	A-2797		
	8	7505.03-2	1 Spannhülse	DIN 1481	8 x 40	
	9	7505.03-3	1 Stützradtasche	E-2213		

2	Bild-Nr.	Bestell-Nr.	Benennung	Lager-Nr.	Maße	Stück pro Ge
Schwenkbares Stützrad für Anbau-Supertaupe	10	7505.03-4	1 Schraube mit Mutter	DIN 933 8 G	20 x 45	2
	11	7505.03-5	1 Spannhülse	DIN 1481	8 x 30	
	12	7505.03-6	1 Klaue	A-2799		
	13	7505.03-7	1 Scheibe	DIN 126	18	
	14	7505.03-8	1 Kette	A-2799		
	15	7505.03-9	1 Halbrundniet	DIN 124	10 x 40	
	16	7505.03-10	1 Splint	DIN 94	4 x 20	
		7505.03	Stützradtasche komplett			
	17	7505.04-1	1 Stützradstiel für 600 und 650 Körperhöhe	I-1602	615 lg	
	17	7505.05-1	1 Stützradstiel für 750 Körperhöhe	I-1602	705 lg	
	18	7505.04-2	1 Steckstock	TB-16x54		
	19	7505.04-3	1 Federsteckstock	BTB-5x20D		
	20	7505.04-4	1 Kegelrollenlager	32 206 DIN 720		
	21	7505.04-5	1 Scheibe	DIN 1441	31	
	22	7505.04-6	1 Kronenmutter	DIN 937 4 D	30 x 1,5	
	23	7505.04-7	1 Splint	DIN 94	6 x 50	
	24	7505.04-8	1 Achskapsel	UA-81		
	25	7505.04-9	1 Kegelrollenlager	30 208 DIN 720		
	26	7505.04-10	1 Nilosring	30 208 AK		
	27	7505.04-11	1 Stützradachse	I-1485		
	28	7505.04-12	1 Vollscheibenrad	E-722-O	500 x 150	
	29	7505.04-13	1 Radflansch	I-1485		
	30	7505.04-14	1 Schraube mit Mutter und Federring	DIN 931 8 G	16 x 50	
		7505.04	Stützrad für 600 und 650 Körperhöhe komplett			
		7505.05	Stützrad für 750 Körperhöhe kpl.			



**Montage:** Sprengring 2 lose in das Zylinderrohr legen. Teile 3 - 10 in das Zylinderrohr einsetzen. Plunger 11 einschieben. Sprengring 2 auf den Plunger 11 aufschieben ( mit einem Schraubenzieher durch den Ölstutzen, dabei den Plunger drehen. )

**Demontage:** Schraubenzieher in den Ölstutzen einführen und Sprengring 2 von Plunger 11 lösen. Dann Plunger herausziehen.

**Gerätetyp:** Supertaube YE 3- und 4-furchig

2 Gerätetyp: Ø 65-Hydraulikzylinder " E " , Type: EZ 65 / 170 - 2185,

Bild-Nr.	Bestellnummer	Stück pro Gerät	Ersatzteilbezeichnung	Lager- bzw. DIN- Nummer	Maße	ca. kg /Teil
1	8111.01-1	1	Zylinder	33 886		
2	8111.01-2	1	Sprengring ( DIN 17223 )	43 521	60x3,2	
3	8111.01-3	1	Sprengring ( DIN 17223 )	43 522	67x4	
4*	8111.01-4	1	Führungsbuchse	47 504	Ø 64,5x 72,5x16	
5	8111.01-5	1	Sprengring ( DIN 17223 )	43 522	70x40	
6	8111.01-6	1	Distanzbuchse	48 124	75x4,5x24,5	
7*	8111.01-7	1	Nutring	PDF	65x73x8	
8*	8111.01-8	1	Führungsbuchse	47 503	Ø 64,5x73x 16	
9	8111.01-9	1	Sprengring ( DIN 17223 )	43 522	72x4	
10*	8111.01-10	1	Abstreifer	Stefa	GA 65x75x 7/10	
11	8111.01-11	1	Kolbenstange	33 888		
	<u>8111.01</u>	1	Zylinder mit Kolbenstange komplett, Bild-Nr. 1 - 11, zu einem Satz Verschleißteile gehören die mit * gekennzeichneten Bild-Nr.			
12	8103.06-1	1	Rückschlagventil		RHV- 12 LM ed	
13	8103.06-2	1	einstellbarer Winkelanschluß- stutzen		ev W 12 -L	
14	8102.06-6	1	Hydraulikschlauch HST 1/1	NW 10	1000 lg.	
	<u>8103.06</u>	1	Ölleitung komplett, Bild-Nr. 12 - 14,			
15	8109.02-1	1	Federbolzen	E-2373		
16	8109.02-2	2	Distanzhülse	E-2373		
17	8109.02-3	2	Feder	TCF-257		
18	8109.02-4	2	Federhalter	SCF-6x30		
19		2	Schraube mit Federring	DIN 601	M 10x35	
	<u>8109.02</u>	2	Drehausgleichsfeder komplett, Bild-Nr. 15 - 19,			
			<u>Kupplungsstecker:</u>			
20	8101.02		Aeroquipstecker mit Staubkappe			
20	8101.03		Argus - Schraubkupplung mit			



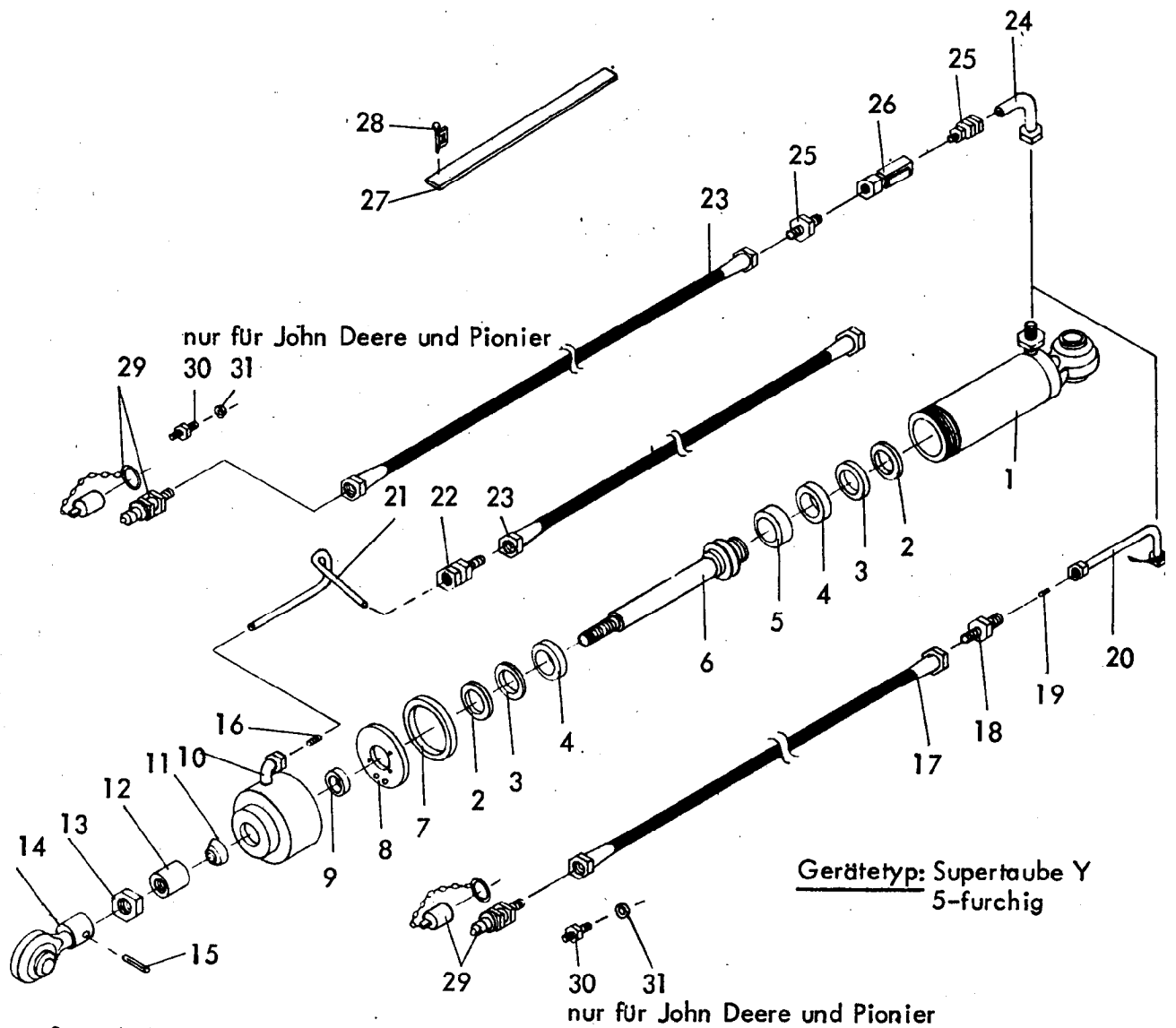
Gerätetyp: Ø 65 Hydraulikzylinder " E " , Type: EZ 65 / 170 - 2185,

Bild-Nr.	Bestellnummer	Stück pro Gerät	Ersatzteilbezeichnung	Lager- bzw. DIN- Nummer	Maße	ca. kg /Teil
20	8101.04-1		John - Deere - Kupplung mit Staubkappe			
21	8101.04-2		Gewindestutzen	15.009-12-8		
	<u>8101.04</u>		John - Deere - Kupplung komplett,			
20	8101.05-1		Pionier - Stecker mit Staubkappe			
21	8101.04-2		Gewindestutzen	15.009-12-8		
	<u>8101.05</u>		Pionier - Stecker komplett,			
						11,32



Gerätetyp: Ø 65 Hydraulikzylinder " D "

Bild-Nr.	Bestellnummer	Stück pro Gerät	Ersatzteilbezeichnung	Lager- bzw. DIN- Nummer	Maße	ca. kg /Teil
13	8106.01-6	1	Kontermutter	A-2694B	Ø 45x22	
14	4309.20-6	1	Kugelkopf G 25.10	A-2696B		
15		1	Spannhülse	DIN 1481	8x45	
	<u>8115.01</u>	1	Zylinder Ø 65 doppelwirkend komplett, Bild-Nr. 1 - 15,			
16	8113.04-1	1	Hydraulikverbindungsrohr - gebogen -	E-2139C		
17	8101.06-4	1	gerade Verschraubung	G 12-L		
18	8102.06-6	2	Hydraulikschlauch HST 1/1	NW 10	1000 lg.	
19	8113.05-1	1	Hydraulikverbindungsrohr mit Überwurfmutter und Schneidring.	E-2139C		
20	8113.05-2	2	gerade Einschraubverschraubung	GE12-L/R 1/2"		
21	8113.05-3	1	<sup>Sperr</sup> Vorspannventil	SVC 28 C		
22	4312.19-2	2	Universal-Schlauchband			
23	4312.19-3	2	Schlauchbandschloß			
	<u>8113.05</u>	1	Hydraulikleitungen für doppelwirkenden Zylinder komplett, Bild-Nr. 16 - 23,			
			<u>Kupplungsstecker:</u>			
24	8101.02		Aeroquip-Stecker mit Staubkappe			
24	8101.03		Argus-Schraubkupplung mit Staubkappe			
24	8101.04-1		John Deere-Kupplung mit Staubkappe			
25	8101.04-2		Doppelstutzen	15.009-12-8		
26	4312.18-1		O-Ring	16x2,5		
	<u>8101.04</u>		John Deere-Kupplung komplett,			
24	8101.05-1		Pionier-Stecker mit Staubkappe			
25	8101.04-2		Doppelstutzen	15.009-12-8		
26	4312.18-1		O-Ring	16x2,5		
	<u>8101.05</u>		Pionier-Stecker komplett,			



Gerätetyp: Ø 80 Hydraulikzylinder " E+D "

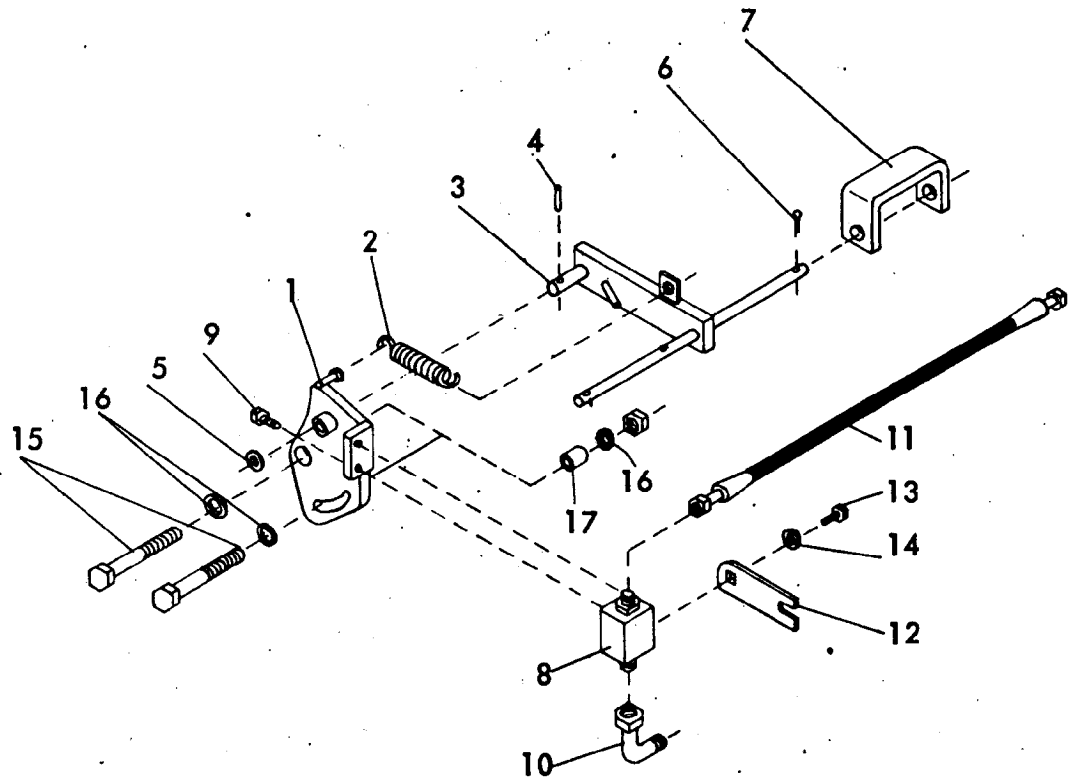
Bild-Nr.	Bestellnummer	Stück pro Gerät	Ersatzteilbezeichnung	Lager- bzw. DIN- Nummer	Maße	ca. kg / Teil
1	8113.01-1	1	Zylinder	E-2130		
2		1	Sicherungsring	DIN 471	57x2	
3	8107.01-4	1	Abdeckscheibe	A-2877		
4	8107.01-3	1	Nutring	VN-60-107		
5	8107.01-2	1	Kolbenführungsring	Ausf. I	Ø 80	
6	8113.01-2	1	Kolbenstange	E-2138		
7	8107.02-2	1	O-Ring	OR-89,2x5,7		
8	8107.02-3	1	Einlegescheibe	A-2736		
10	8107.02-5	1	Zylinderkopf	A-2737		
11	8105.02-5	1	Abstreifer	AS-35-45-7/10		
14	4309.20-6	1	Kugelkopf G 25.10	A-2696B		
15		1	Spannhülse	DIN 1481	8x45	
16		1	Gewindestift	DIN 913	AM 12x10	
	<u>8113.01</u>	1	Zylinder einfachwirkend komplett, Bild-Nr. 1 - 8, 10, 11, 14 - 16,			

Gerätetyp: Ø 80 Hydraulikzylinder " E+D "

Bild-Nr.	Bestellnummer	Stück pro Gerät	Ersatzteilbezeichnung	Lager- bzw. DIN- Nummer	Maße	ca. kg /Teil
1	8113.01-1	1	Zylinder	E-2130		
2		2	Sicherungsring	DIN 471	57x2	
3	8107.01-4	2	Abdeckscheibe	A-2877		
4	8107.01-3	2	Nutring	VN-60-107		
5	8107.01-2	1	Kolbenführungsring	Ausf. I	Ø 80	
6	8113.01-2	1	Kolbenstange	E-2138		
7	8107.02-2	1	O-Ring	OR-89,2x5,7		
8	8107.02-3	1	Einlegescheibe	A-2736		
9	8106.02-4	1	Nutring	VN-35-110		
10	8107.02-5	1	Zylinderkopf	A-2737		
11	8105.02-5	1	Abstreifer	AS-35-45-7/10		
12	8106.01-5	1	Zylinderblocklängenmutter	A-2694B		
13		1	Mutter	DIN 934-8	M 30x1,5	
14	4309.20-6	1	Kugelkopf G 25.10	A-2696B		
15		1	Spannhülse	DIN 1481	8x45	
	<u>8113.02</u>	1	Zylinder doppelwirkend komplett, Bild-Nr. 1 - 15,			
17	8102.06-6	1	Hydraulikschlauch HST I/1	NW 10	1000 lg.	
18	8101.06-4	1	gerade Verschraubung	G 12-L		
19		1	Gewindestift mit Ø 4 mm Bohrung	DIN 913	AM 12x10	
20	8113.03-1	1	Hydraulikverbindungsrohr gebogen	A-3614		
	<u>8113.03</u>	1	Hydraulikleitung für einfachwirkenden Zylinder komplett, Bild-Nr. 17 - 20,			
21	8113.04-1	1	Hydraulikverbindungsrohr gebogen	E-2139C		
22	8101.06-4	1	gerade Verschraubung	G 12-L		
23	8102.06-6	2	Hydraulikschlauch HST I/1	NW 10	1000 lg.	
24	8113.05-1	1	Hydraulikverbindungsrohr mit Überwurfmutter und Schneidring	E-2139C		
25	8113.05-2	2	gerade Einschraubverschraubung	GE12-L/R 1/2"		
26	8113.05-3	1	<sup>Sperr</sup> Vorspannventil	SVC 28 C		
27	4312.19-2	2	Universal-Schlauchband			
28	4312.19-3	2	Schlauchbandschloß			
	<u>8113.05</u>	1	Hydraulikleitung für doppelwirkenden Zylinder komplett, Bild-Nr. 21 - 28,			

Gerätetyp: Ø 80 Hydraulikzylinder " E+D "

Bild-Nr.	Bestellnummer	Stück pro Gerät	Ersatzteilbezeichnung	Lager- bzw. DIN- Nummer	Maße	ca. kg /Teil
29	8101.02		<u>Kupplungsstecker:</u> Aeroquip-Stecker mit Staubkappe			
29	8101.03		Argus-Schraubkupplung mit Staubkappe			
29	8101.04-1		John Deere-Kupplung mit Staubkappe			
30	8101.04-2		Doppelstutzen	15.009-12-8		
31	4312.18-1		O-Ring	16x2,5		
	<u>8101.04</u>		John Deere-Kupplung komplett,			
29	8101.05-1		Pionier-Stecker mit Staubkappe			
30	8101.04-2		Doppelstutzen	15.009-12-8		
31	4312.18-1		O-Ring	16x2,5		
	<u>8101.05</u>		Pionier-Stecker komplett,			



Gerätetyp: Supertaube Y, Feldtaube Y, Star Y, Star-DESI Y,

Bild-Nr.	Bestellnummer	Stück pro Gerät	Ersatzteilbezeichnung	Lager- bzw. DIN-Nummer	Maße	ca. kg/Teil
1	4709.28-1	1	Grundplatte zum Sperrhahn	E-2701		
2	4709.28-2	1	Zugfeder	CF-184		
3	4709.28-3	1	Schalthebel zum Sperrhahn	E-2719B		
4		1	Spannhülse	DIN 1481	5x30	
5		1	Scheibe	DIN 1441	Ø17	
6		1	Splint	DIN 94	3x30	
7	4709.28-4	1	Stützbügel zum Sperrhahn	A-3480		
8	4709.28-5	1	Kugelhahn-Rötelmann	NW 10	ND 500	
9		2	Schraube mit Federring	DIN 933-5.6	M 5x15	
10	8103.06-2	1	einstellbarer Winkelanschlußstutzen	ev W 12-L		
11	8101.06-50	1	Hydraulikschlauch HST I/I	NW 10	400 lg,	
12	4709.28-6	1	Schließhebel zum Sperrhahn	A-3267		
13	4709.28-7	1	Schraube		M 4x8	
14	4709.28-8	1	Scheibe		DA = Ø14	
15		2	Schraube mit Mutter und Feder-ring	DIN 931-8.8	M 16x85	
16		4	Scheibe	DIN 126	Ø18	
17		1	Distanzstück	E-2701		
	<u>4709.28</u>	1	Sperrventil für einfachwirkenden Zylinder komplett, Bild-Nr. 1-17,			



**Betriebsanleitung  
und  
Ersatzteilliste**

**Anbau-Drehpflüge**

**Supertaube Y**

**Baureihe 5, 6**

**Bei Ersatzteilbestellungen bitte Rückseite beachten!**

***RABEWERK***






### Wichtig bei Ersatzteilbestellungen:

Bitte machen Sie bei jeder Bestellung folgende Angaben:

1. Gerätetype (auf Typenschild eingeschlagen).
2. Maschinenummer (auf Typenschild und Rahmen eingeschlagen).

<b>RABE</b>  <b>WERK</b> <small>GmbH + Co. D-49152 Bad Essen</small>	
Typ	
Nr.	Kontrolle

▲  
**Typenschild**

3. Bestellnummer oder, falls hinter der entsprechenden Bildnummer keine Bestellnummer angegeben ist, die Lagernummer bzw. die DIN-Nummer mit den dazugehörigen Maßen. Wünschen Sie den Bezug kompletter Baugruppen, so geben Sie bitte die unterstrichene Bestellnummer an.
4. Die gewünschte Stückzahl der zu liefernden Ersatzteile.

# **RABE WERK**

GmbH + Co., Landmaschinenfabrik, D-49152 Bad Essen

Telefon: (05472) 7710 · Telex: 941617 · Telefax: (05472) 771190