

	Bild-Nr.	Bestell-Nr.		Lager-Nr.	Maße	Stück Gew. kg
Supertaube YE, YD	1	4701.01-1	1 Turm	U - 48		
	2	4701.01-2	2 Achskopfbolzen Norm II	E - 2123		
	3	4701.01-3	2 Spannhülsen	DIN 1481	13 x 90	
	4	4701.01-4	2 Spannhülsen	DIN 1481	8 x 90	
		4701.01	Turm komplett			
	5	4701.02-1	1 Stock zum oberen Lenker	TB-25x130		
	6	4701.02-2	1 Federsteckstock	BTB-5x20 D		
		4701.02	Stock zum oberen Lenker kpl.			
	7	4701.03-1	1 oberer Zylinderbolzen	A - 2686		
	8	4701.03-2	4 Scheiben	DIN 1440	25	
	9	4701.03-3	2 Splinte	DIN 94	8 x 40	
		4701.03	oberer Zylinderbolzen komplett			

2	Bild-Nr.	Bestell-Nr.		Lager-Nr.	Maße	Stück	
						Gew. kg	
Supertaube YE, YD	10	4701.04-1	1 Sperrklinke	A - 2680 C			
	11	4701.04-2	1 Scheibe	DIN 126	14		
	12	4701.04-3	1 Feder	CF - 149			
	13	4701.04-4	1 Spannhülse	DIN 1481	6 x 45		
	14	4701.04-5	1 Scheibe	DIN 1441	31		
	15	4701.04-6	1 Schmiernippel	KX - 8 x 7			
		4701.04	Sperrklinke komplett				
	16	4701.05-1	2 Spindelbolzen	E - 2121			
	17	4701.05-2	2 Stoßringe	E - 2121			
	18	4701.05-3	2 Spannhülsen	DIN 1481	8 x 60		
	19	4701.05-4	2 Verkantungsspindeln	E - 2122			
	20	4701.05-5	4 Spannhülsen	DIN 1481	5 x 40		
	21	4701.05-6	2 Drucklager	E - 2122			
	22	4701.05-7	2 Spindelbügel	E - 2125			
	23	4701.05-8	2 Kugelsicherungslager	E - 2122			
	24	4701.05-9	2 Kugeln	E - 2125			
	25	4701.05-10	2 Druckfedern	DF - 80			
		4701.05	Verkantungsspindel komplett				
	26	4701.06-1	Transportsperrenhebel	A - 2683			
	27	4701.06-2	1 Druckfeder	DF - 80			
	28	4701.06-3	1 Kugel	A - 2683			
	29	4701.06-4	1 Splint	DIN 94	5 x 40		
	30	4701.06-5	1 Scheibe	DIN 1441	31		
		4701.06	Transportsperre komplett				
	31	4701.07-1	unterer Zylinderbolzen	A - 2681 B			
	32	4701.07-2	1 Schmiernippel 45 °	A - 2681 B			
	33	4701.07-3	2 Scheibe	DIN 6916	25		
	34	4701.07-4	1 Distanzring	A - 2681 B			

	Bild-Nr.	Bestell-Nr.		Lager-Nr.	Maße	Stück	
						Gew. kg	3
Supertaube YE, YD	35	4701.07-5	1 Spannhülse	DIN 1481	6 x 45		
	36	4701.07-6	1 Riegelarm	O - 379			
	37	4701.07-7	3 Spannhülsen	DIN 1481	16 x 120		
	38	4701.07-8	6 Spannhülsen	DIN 1481	10 x 50		
		4701.07	Riegelarm komplett				
	63	4701.29-1	1 Riegelarm	O - 379 B			
	64	4701.29-2	1 Rastenbogen	E - 2183			
	65	4701.29-3	2 Spannhülsen	DIN 7346	21 x 24		
	66	4701.29-4	4 Scheiben	DIN 1441	17		
	67	4701.29-5	2 Schrauben mit Muttern und Federringen	DIN 931 8 G	16 x 50		
	68	4701.29-6	1 unterer Zylinderbolzen	O - 379 B	<del>4-2681 B</del>		
	32	4701.07-2	1 Schmiernippel		45 °		
	33	4701.07-3	2 Scheibe	DIN 6916	25		
	34	4701.07-4	1 Distanzring	A-2681 B			
		4701.29-7	1 Spannhülse	DIN 1481	8 x 60		
	37	4701.07-7	3 Spannhülsen	DIN 1481	16 x 120		
	38	4701.07-8	6 Spannhülsen	DIN 1481	10 x 50		
		4701.29	Riegelarm ( angeschraubter Rastenbogen) komplett				
	39	4298.11-1	1 Breitenstellspindel	I - 1470/1			
	40	4298.11-2	1 Spindelmutter	I - 1470/2			
	41	4298.11-3	3 Spannhülsen	DIN 1481	8 x 70		
	42	4298.11-4	1 Muffe	I - 1470/3			
	43	4298.11-5	1 Spannhülse	DIN 1481	6 x 40		
	44	4298.11-6	1 Spindellager	I - 1470/4			
	45	4298.11-7	1 Spindelklappgriff	KF - 11			
	46	4298.11-8	1 Halbrundniet	DIN 124	10 x 40		
		4298.11	Breitenstellspindel komplett				

4	Bild-Nr.	Bestell-Nr.		Lager-Nr.	Maße	Gew. kg	Stück
Supertaube YE, YD	47	4701.08-1	1 Drehachse	O - 351B			
	48	4701.08-2	1 hinterer Dichtungsring	A - 2614			
	49	4701.08-3	1 hinterer Filz		8x6x430		
	50	4701.08-4	1 Kegelrollenlager	320 16			
	51	4701.08-5	1 Kegelrollenlager	302 13			
	52	4701.08-6	1 vorderer Filz		8x6x352		
	53	4701.08-7	1 Kronenmutter	GKM- 62 x 1,5			
	54	4701.08-8	1 Splint	DIN 94	8 x 100		
	4701.08	Drehachse komplett					
	55	4298.10-1	1 Rahmenverlagerungsspindel	A-2619/1			
	56	4298.10-2	1 Spindelmutter	A-2619/2			
	57	4298.10-3	1 Muffe	A-2619/3			
	58	4298.10-4	1 Spannhülse	DIN 1481	6 x 40		
		4298.10	Rahmenverlagerungsspindel kpl.				
	59	4298.06-2	1 Schraube	DIN 931	24 x 110		
	60	4298.06-3	1 Scheibe	DIN 126	27		
	61	4298.06-4	1 Kronenmutter	DIN 935	M 24		
	62	4298.06-5	1 Splint	DIN 94	5 x 45		
		4701.09	Schraube zur Drehachse kompl.				

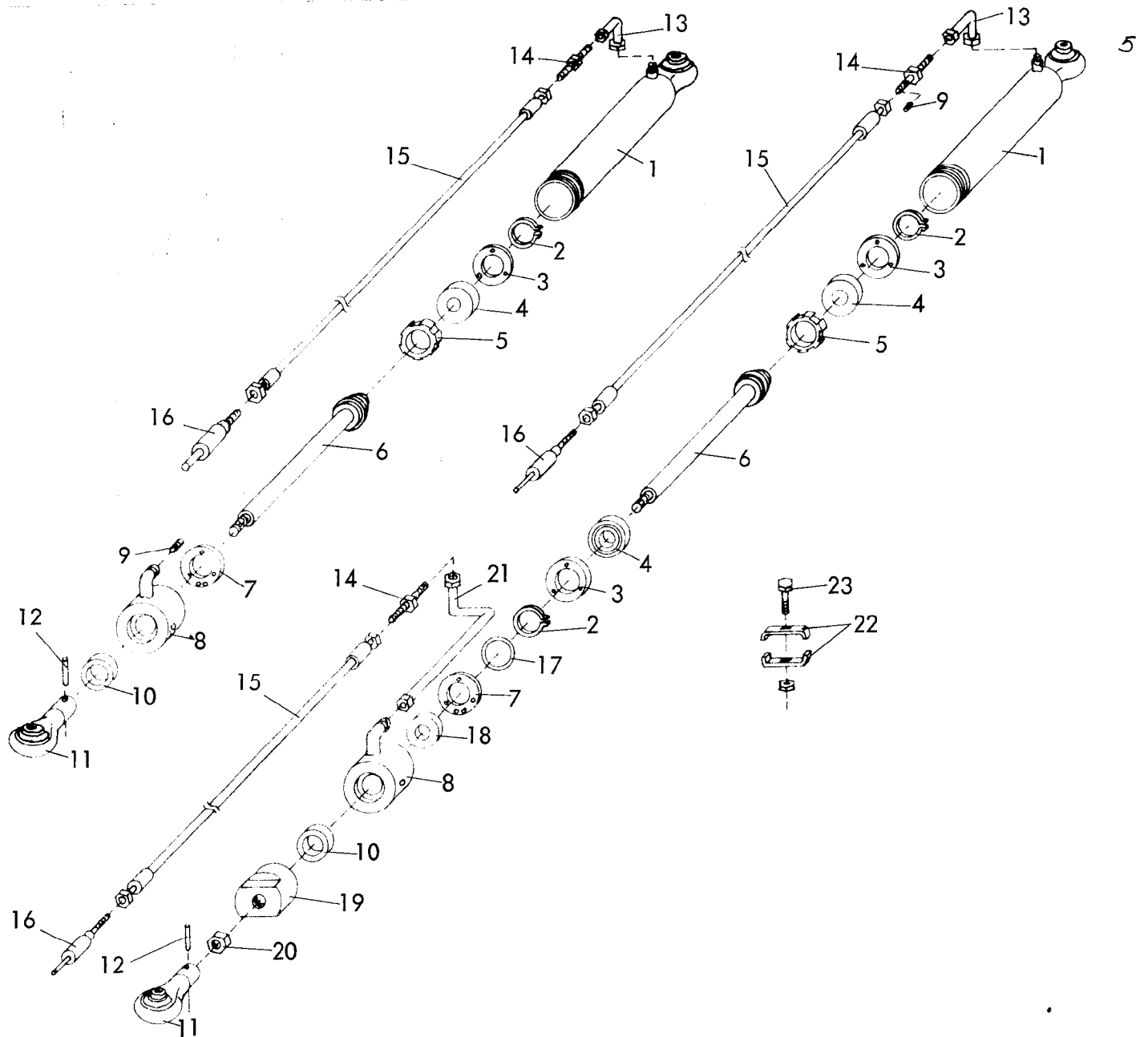


	Bild-Nr.	Bestell-Nr.		Lager-Nr.	Maße	Stück Gew. kg
Supertaube	1	4701.10 -1	1 Zylinderrohr	E - 2130		
YE, YD	2	4701.10 -2	1 Sicherungsring	DIN 471	42 x 1,75	
	3	4701.10 - 3	1 Scheibe	I - 1541	42x64x1,5	
	4	4701.10 - 4	1 Nutring	VN 45-112		
	5	4701.10 - 5	1 Kolbenführungsring	Ausf. I	65 ø	
	6	4701.10- 6	1 Kolbenstange	E - 2138		
	7	4701.10 - 7	1 Scheibe	A - 2694B	36x72x4	
	8	4701.10 - 8	1 Zylinderkopf	E - 2137		
	9	4701.10 - 9	1 Gewindestift (Spezialausführ.)	DIN 913	AM 12x10	
	10	4701.10 - 10	1 Abstreifer	AS -35 - 45 - 7/10		
	11	4701.10 - 11	1 Kugelkopf	G 25 - 10		

6	Bild-Nr.	Bestell-Nr.		Lager-Nr.	Maße	Gew. kg	Stück
Supertaube YE, YD	12	4701.10-12	1 Spannhülse	DIN 1481	8 x 45		
	13	4701.10-13	1 Hydraulikverbindungsrohr (kurz)	E - 2139			
	14	4701.10-14	1 gerade Verschraubung	Ermeto G 12 L			
	15	4701.10-15	1 Hydraulikschlauch		1000 lg.		
	16	4701.10-16	1 Steckkupplung				
		4701.10	Drehzylinder 65 Ø ( einfachwirkend YE )				
	1	4701.10-1	1 Zylinderrohr	E - 2130			
	2	4701.11-2	2 Sicherungsringe	DIN 471	42 x 1,75		
	3	4701.11-3	2 Scheiben	I - 1541	42x64x1,5		
	4	4701.11-4	2 Nutringe	VN 45-112			
	5	4701.10-5	1 Kolbenführungsring	Ausf. I	65 Ø		
	6	4701.10-6	1 Kolbenstange	E - 2138			
	17	4701.11-17	1 O - Ring	71,2x5,7			
	7	4701.10-7	1 Scheibe	A - 2694B	36x72x4		
	18	4701.11-18	1 Nutring	VN35-110			
	8	4701.10-8	1 Zylinderkopf	E - 2137			
	10	4701.10-10	1 Abstreifer	AS - 35 - 45 - 7/10			
	19	4701.11-19	1 Zylinderblocklängenmutter	A - 2694B	M24x1,5	M 30x 1,5	
	20	4701.11-20	1 Kontermutter	A - 2694B	M24x1,5	M 30x 1,5	
	19	4701.11-21	1 Zylinderblocklängenmutter	A - 2694	M20x1,5	M 20x 1,5	
	20	4701.11-22	1 Kontermutter	A - 2694	M20x1,5	M 20x 1,5	
	11	4701.10-11	1 Kugelkopf	G 25=10			
	12	4701.10-12	1 Verbundstift	DIN 1481	8 x 45		
	13	4701.10-13	1 Hydraulikverbindungsrohr (kurz)	E - 2139			
	14	4701.11-14	2 gerade Verschraubungen	Ermeto G 12 L			
	9	4701.11-9	1 Gewindestift mit Bohrung	DIN 913	AM 12x10		
	15	4701.10-15	2 Hydraulikschläuche		1000 lg.		
	16	4701.11-16	2 Steckkupplungen				
	21	4701.11-23	1 Hydraulikverbindungsrohr (lang)	E-2139			

Bild-Nr.	Bestell-Nr.		Lager-Nr.	Maße	Gew. kg	Stück 7
Supertaube YE, YD	4701.11	Drehzylinder 65 $\phi$ (doppeltwirkend YD)				
	22	4701.12-1	2 Schellen	E - 2139B		
	23	4701.12-2	1 Schraube mit Mutter und Federring	DIN 601	6 x 25	
	4701.12	Schelle komplett				

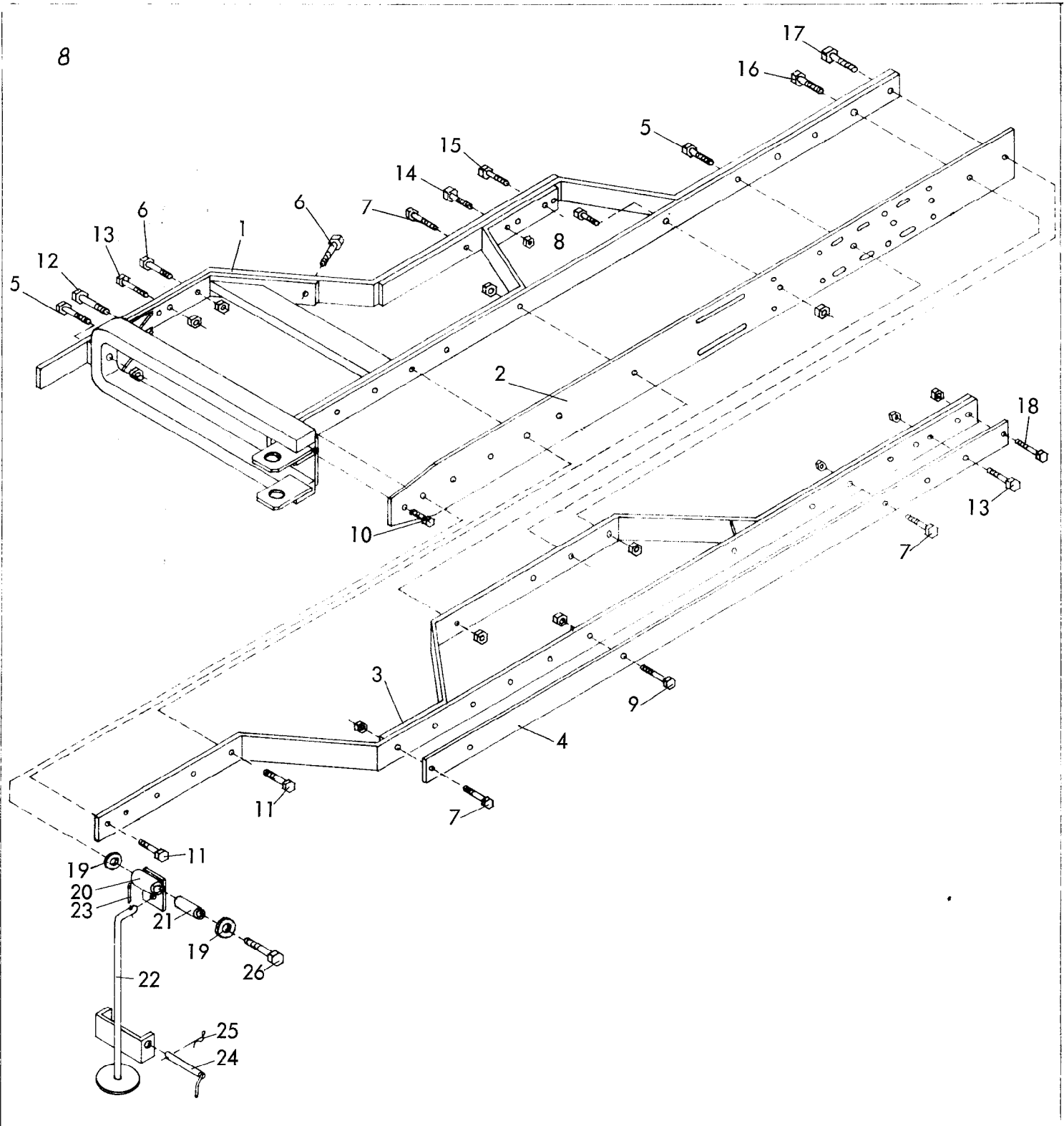


	Bild-Nr.	Bestell-Nr.		Lager-Nr.	Maße	Stück Gew. kg
Supertaube YE, YD	1	4701.13-1	1 Rahmen	I - 1457B/1		
	2	4701.13-2	1 Zwischenlage	O - 389		
	3	4701.13-3	1 Rahmenansatz	O - 389		
	4	4701.13-4	1 Beilage	I - 1457B/2		
	5	4701.13-5	2 Schrauben mit Muttern und Federringen	DIN 931 8 G	20 x 120	
	6	4701.13-6	2 Schrauben mit Muttern und Federringen	DIN 601	20 x 75	
	7	4701.13-7	3 Schrauben mit Muttern	DIN 601	20 x 90	



	Bild-Nr.	Bestell-Nr.		Lager-Nr.	Maße	Gew. kg	Stück g
Supertaube YE, YD	8	4701.13-8	1 Schraube mit Mutter und Federring	DIN 601	20 x 55		
	9	4701.13-9	1 Schraube mit Mutter und Federring	DIN 601	20 x 60		
	10	4701.13-10	1 Schraube mit Mutter und Federring	DIN 601	20 x 70		
	11	4701.13-11	2 Schrauben mit Muttern und Federringen	DIN 601	20 x 110		
		4701.13	Rahmen 4-furchig				
	12	4701.14	1 Schraube mit Mutter und Federring	DIN 960 8 G	20x1,5x90		
	13	4701.15	2 Schrauben mit Muttern und Federringen	DIN 960 8 G	20x1,5x120		
	14	4701.16	1 Schraube mit Mutter und Federring	DIN 960 8 G	20x1,5x130		
	15	4701.17	1 Schraube mit Mutter und Federring	DIN 960 8 G	20x1,5x160		
	16	4701.18	1 Schraube mit Mutter und Federring	DIN 960 8 G	20x1,5x140		
	17	4701.19	1 Schraube mit Mutter und Federring	DIN 960 8 G	20x1,5x170		
18	4701.20	1 Schraube mit Mutter und Federring	DIN 960 8 G	20x1,5x150			
19	4701.21-1	2 Scheiben	DIN 125	23			
20	4701.21-2	1 Stützenhaltergehäuse	A - 2220				
21	4701.21-3	1 Lager	A - 2220				
22	4701.21-4	1 Abstellstütze (genauen Pflugtyp angeben)	E - 2051				
23	4701.21-5	1 Spannhülse	DIN 1481	6 x 40			

10	Bild-Nr.	Bestell-Nr.		Lager-Nr.	Maße	Gew. kg	Stück
	24	4701.21-6	1 Stock	E - 2051			
	25	4701.21-7	1 Federsteckstock	BTB-5x20D			
	26	4701.21-8	1 Schraube mit Mutter und Federring	DIN 601	20 x 130		
		4701.21	Abstellstütze komplett				

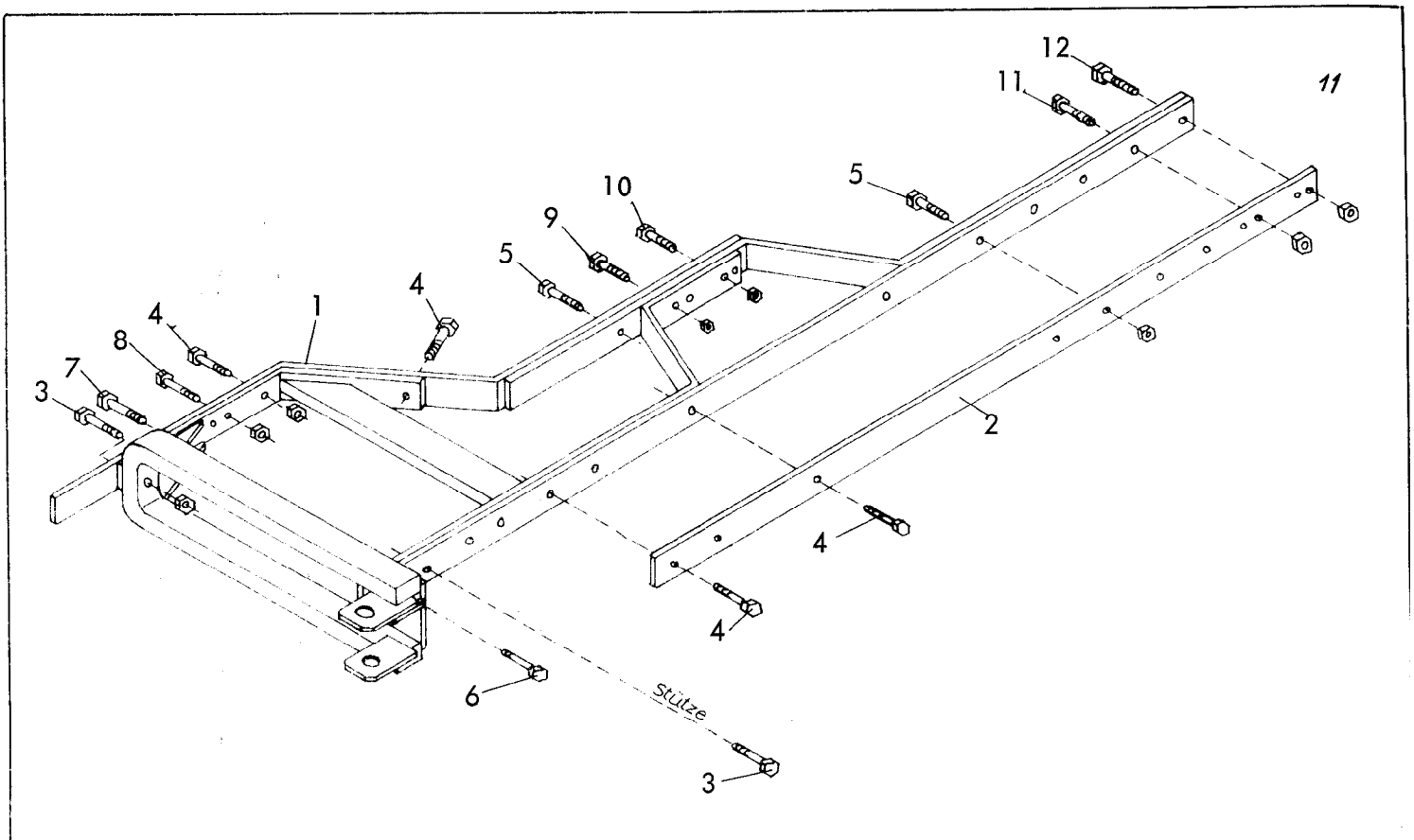


	Bild-Nr.	Bestell-Nr.		Lager-Nr.	Maße	Stück Gew. kg
Supertaube YE, YD	1	4701.22-1	1 Rahmen	I-1457B/1		
	2	4701.22-2	1 Beilage	I-1457B/2		
	3	4701.22-3	2 Schrauben mit Muttern und Federringen	DIN 931 8 G	20 x 120	
	4	4701.22-4	4 Schrauben mit Muttern und Federringen	DIN 601	20 x 75	
	5	4701.22-5	2 Schrauben mit Muttern und Federringen	DIN 601	20 x 90	
	6	4701.22-6	1 Schraube mit Mutter und Federring	DIN 601	20 x 65	
		4701.22	Rahmen 3-furchig			
	7	4701.23	1 Schraube mit Mutter und Federring	DIN 960 8 G	20x1,5x90	
	8	4701.24	1 Schraube mit Mutter und Federring	DIN 960 8 G	20x1,5x120	
	9	4701.25	1 Schraube mit Mutter und Federring	DIN 960 8 G	20x1,5x130	



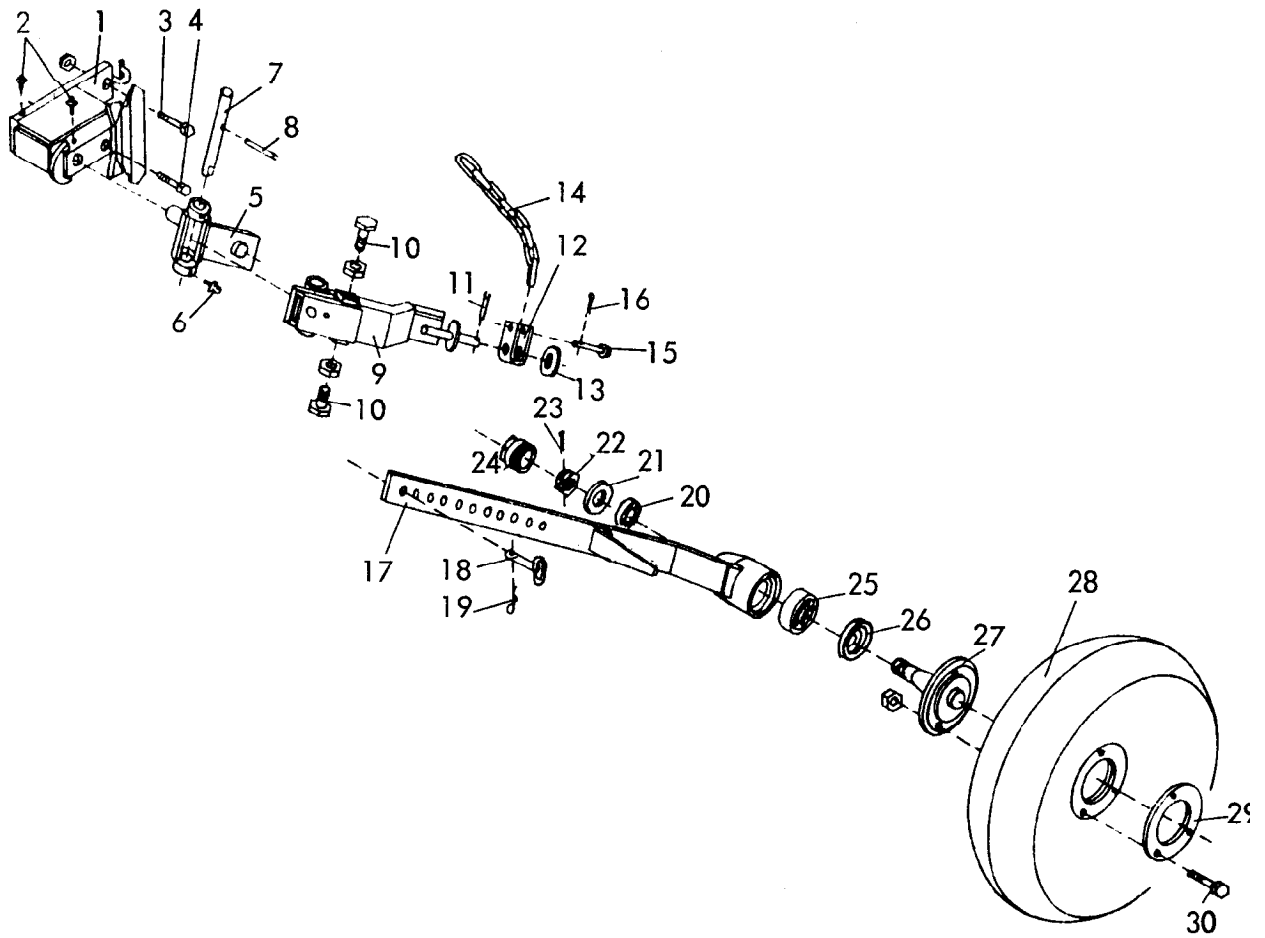


	Bild-Nr.	Bestell-Nr.	Benennung	Lager-Nr.	Maße	Stück pro Ge
Schwenkbares Stützrad für Anbau-Supertaube	1	7505.01-1	1 Stützradhalter	I-1603		2
	2	7505.01-2	1 Schmiernippel	I-1603		
	3	7505.01-3	1 Schraube mit Mutter und Federring	DIN 931 8 G	20 x 110	
	4	7505.01-4	1 Schraube mit Mutter und Federring	DIN 931 8 G	20 x 120	
		7505.01	Stützradhalter komplett			
	5	7505.02-1	1 Stützradgelenk	E-2212		
	6	7505.02-2	1 Schmiernippel	E-2212		
		7505.02	Stützradgelenk komplett			
	7	7505.03-1	1 Gelenkbolzen	A-2797		
	8	7505.03-2	1 Spannhülse	DIN 1481	8 x 40	
	9	7505.03-3	1 Stützradtasche	E-2213		

2	Bild-Nr.	Bestell-Nr.	Benennung	Lager - Nr.	Maße	Stück pro Ge
Schwenkbares Stützrad für Anbau-Supertaube	10	7505.03-4	1 Schraube mit Mutter	DIN 933 8 G	20 x 45	2
	11	7505.03-5	1 Spannhülse	DIN 1481	8 x 30	
	12	7505.03-6	1 Klaue	A-2799		
	13	7505.03-7	1 Scheibe	DIN 126	18	
	14	7505.03-8	1 Kette	A-2799		
	15	7505.03-9	1 Halbrundniet	DIN 124	10 x 40	
	16	7505.03-10	1 Splint	DIN 94	4 x 20	
		7505.03	Stützradtasche komplett			
17	7505.04-1	1 Stützradstiel für 600 und 650 Körperhöhe	I-1602	615 lg		
17	7505.05-1	1 Stützradstiel für 750 Körperhöhe	I-1602	705 lg		
18	7505.04-2	1 Steckstock	TB-16x54			
19	7505.04-3	1 Federsteckstock	BTB-5x20D			
20	7505.04-4	1 Kegelrollenlager	32 206 DIN 720			
21	7505.04-5	1 Scheibe	DIN 1441	31		
22	7505.04-6	1 Kronenmutter	DIN 937 4 D	30 x 1,5		
23	7505.04-7	1 Splint	DIN 94	6 x 50		
24	7505.04-8	1 Achskapsel	UA-81			
25	7505.04-9	1 Kegelrollenlager	30 208 DIN 720			
26	7505.04-10	1 Nilosring	30 208 AK			
27	7505.04-11	1 Stützradachse	I-1485			
28	7505.04-12	1 Vollscheibenrad	E-722-O	500 x 150		
29	7505.04-13	1 Radflansch	I-1485			
30	7505.04-14	1 Schraube mit Mutter und Federring	DIN 931 8 G	16 x 50		
		7505.04	Stützrad für 600 und 650 Körperhöhe komplett			
		7505.05	Stützrad für 750 Körperhöhe kpl.			



## **Ersatzteilliste**

4701

Supertaube YE, YD

Baureihe 1 - 4

Bei Ersatzteilbestellungen bitte Rückseite beachten!


# **RABEWERK**



### Wichtig bei Ersatzteilbestellungen:

Bitte machen Sie bei jeder Bestellung folgende Angaben:

1. Gerätetype (auf Typenschild eingeschlagen).
2. Maschinenummer (auf Typenschild und Rahmen eingeschlagen).

<b>RABE</b>  <b>WERK</b> <small>GmbH + Co. D-49152 Bad Essen</small>	
Typ	
Nr.	Kontrolle

▲  
**Typenschild**

3. Bestellnummer oder, falls hinter der entsprechenden Bildnummer keine Bestellnummer angegeben ist, die Lagernummer bzw. die DIN-Nummer mit den dazugehörigen Maßen. Wünschen Sie den Bezug kompletter Baugruppen, so geben Sie bitte die unterstrichene Bestellnummer an.
4. Die gewünschte Stückzahl der zu liefernden Ersatzteile.

# **RABE WERK**

GmbH + Co., Landmaschinenfabrik, D-49152 Bad Essen

Telefon: (05472) 7710 · Telex: 941617 · Telefax: (05472) 771190