



# **Betriebsanleitung und Ersatzteilliste**

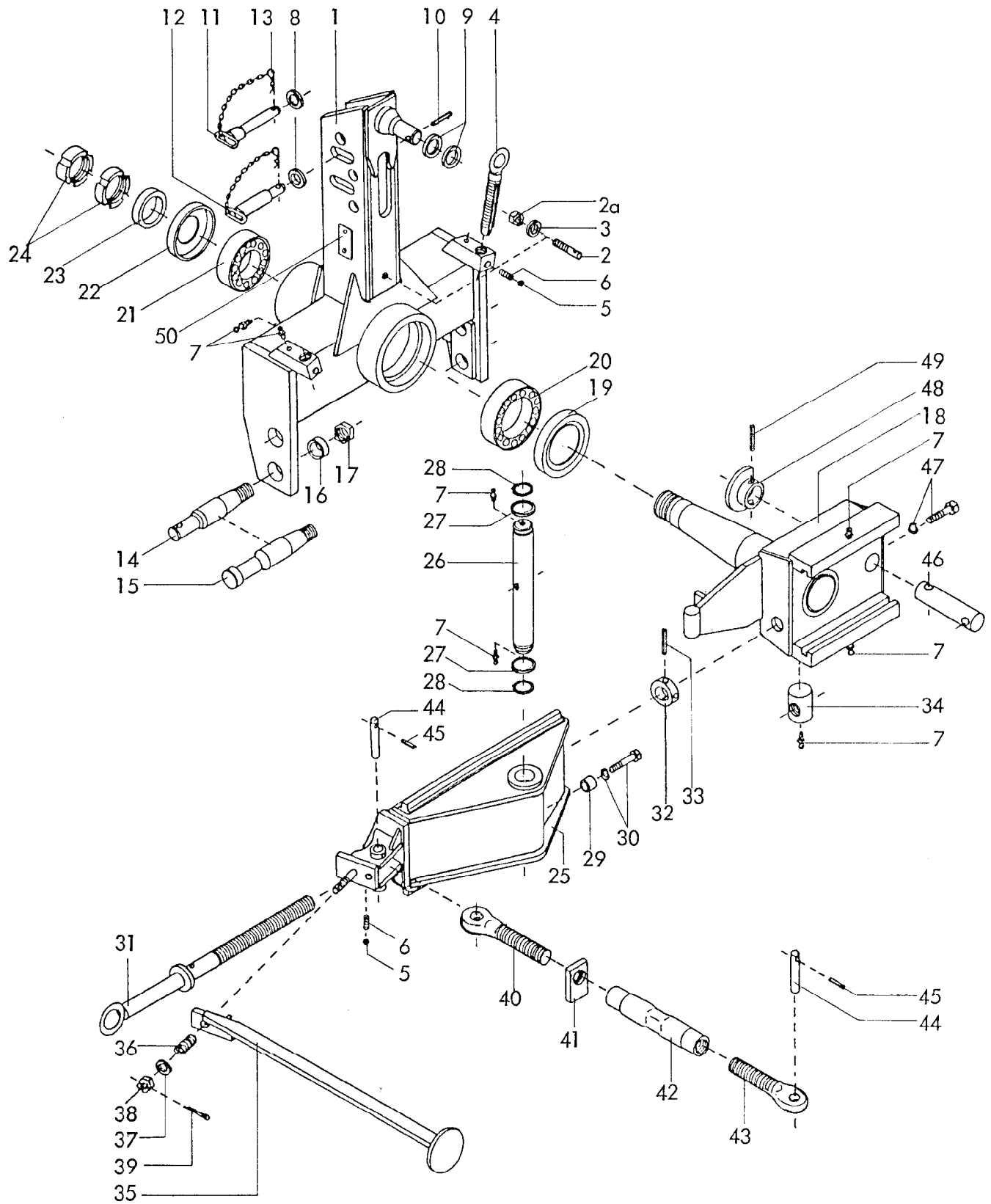
## **Anbau-Drehpflüge**

**Supertaube XD, MXD, KXD, L(M)XD, WXD**

**Baureihe 1**

**Bei Ersatzteilbestellungen bitte Rückseite beachten!**

# ***RABEWERK***

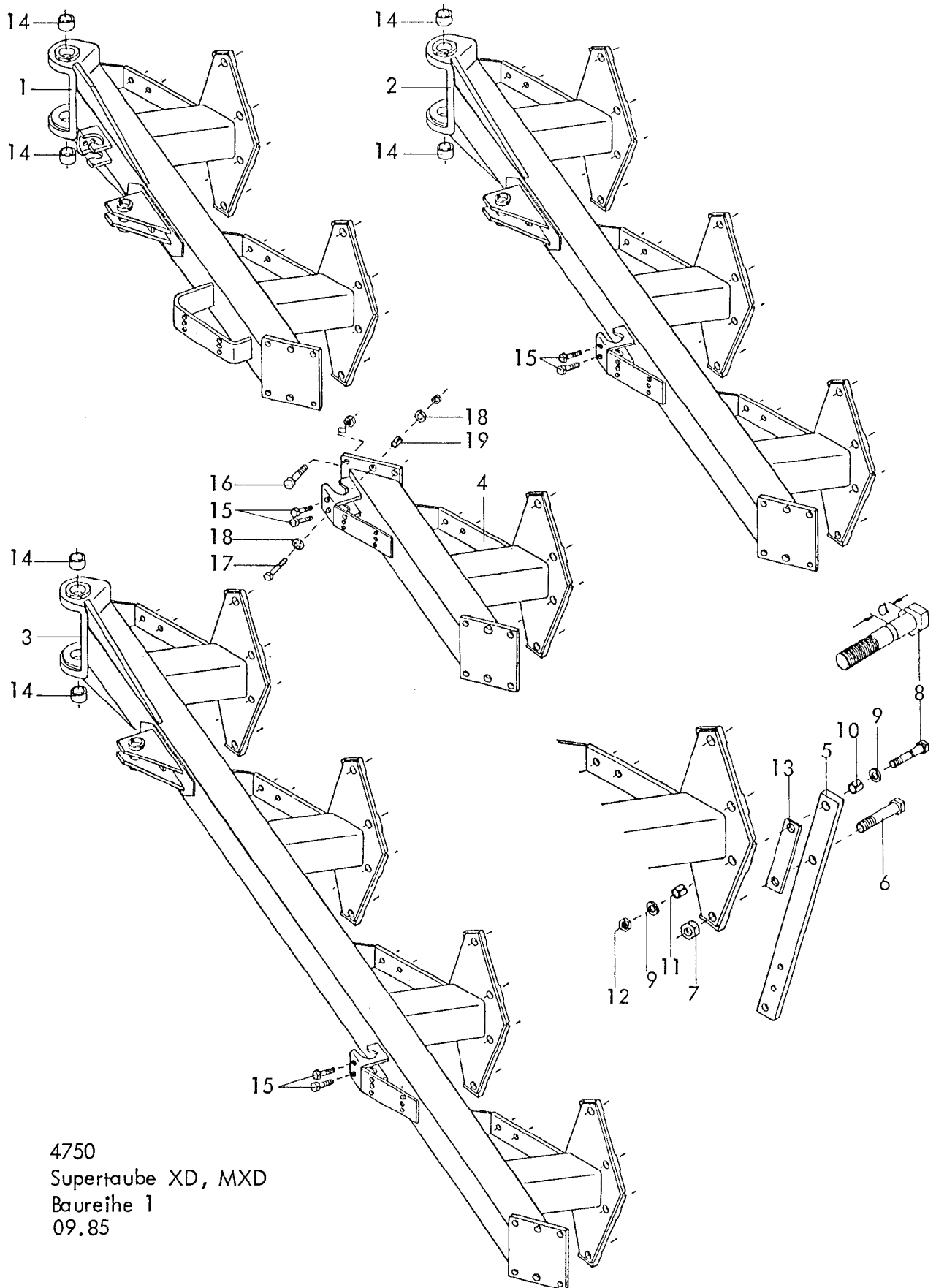


4750  
Supertaube XD, MXD, KXD, LXD,  
LMXD, WXD Baureihe I  
03.85

2 Gerätetyp: Supertaube XD, MXD, KXD, LXD, LMXD, WXD Baureihe 1

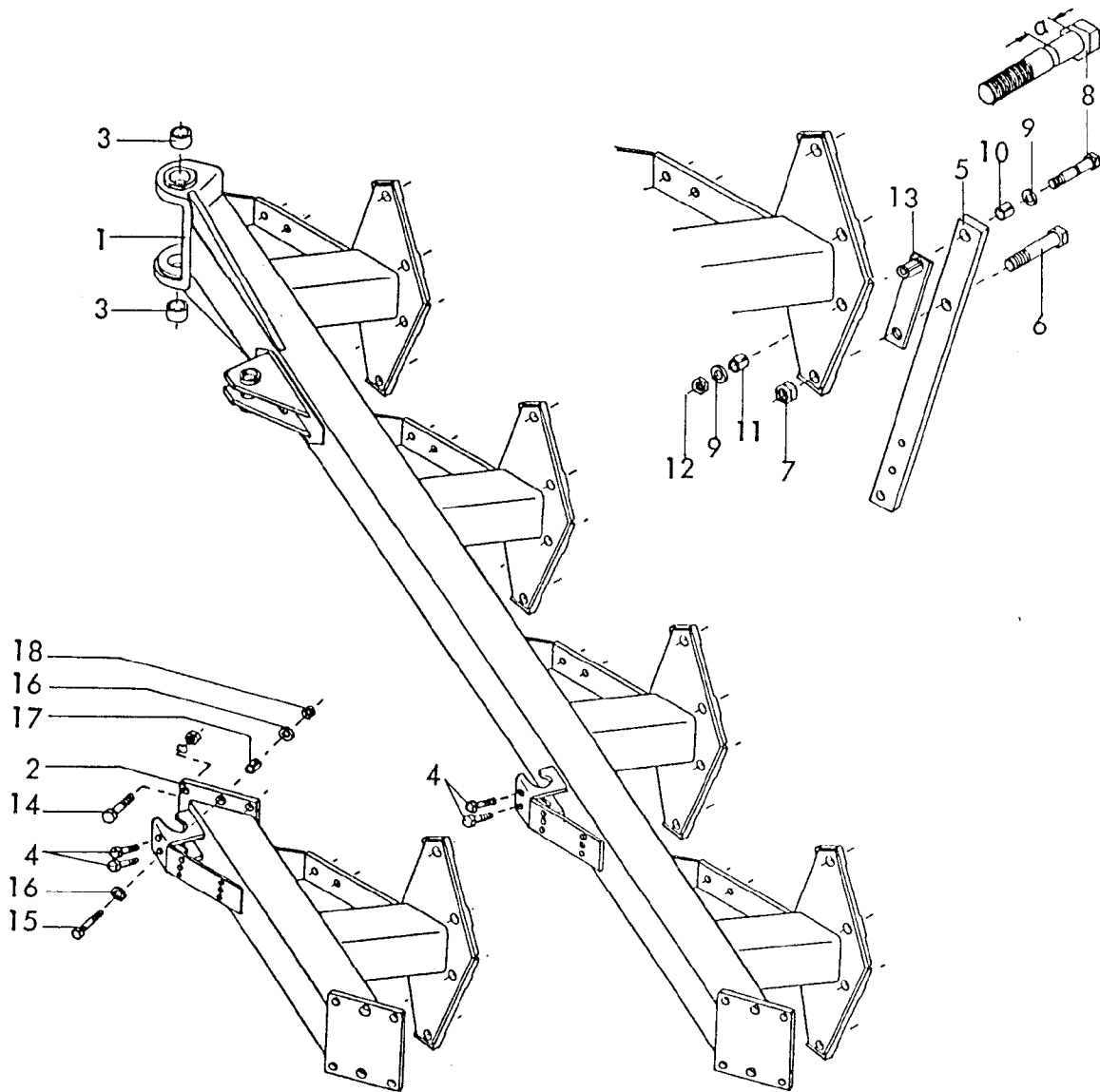
Bild-Nr.	Bestell-Nr.	Stück/Gerät/Baugr.	Ersatzteilbezeichnung	Alte Bestell-Nr.	ca. kg/Teil
1	4750.01.00	1	Turm		
2	4750.07.00	1	Umschaltzapfen		
2a	980DV16P	1	Sicherungsmutter VM 16 DIN 980-8		
3	6916D17	1	Scheibe 17 DIN 6916		
4	4750.06.00	2	Verkantungsspindel		
5	4716.36.00	3	Kugel Ø 14	4701.05-9	
6	4716.12.00	3	Druckfeder DF-80	4701.05-10	
7	4716.38.00	8	Schmiernippel H 1 8x1	6312.04-6	
8	126D26	1	Scheibe 26 DIN 126		
9	4744.01.01	2	Scheibe C-40		
10	1481D860	1	Spannstift 8x60 DIN 1481		
11	4750.35.00	1	OL-Stock Kat. II, DTB-141x111 kpl.		
12	4750.36.00	1	OL-Stock Kat. III, DTB-151x57 kpl.		
13	4716.35.00	1	Federsteckstock BTB-4	6416.01-3	
14	4723.20.00	2	Unterlenkerbolzen Kat. II	4714.05	
14	4723.22.00	2	Unterlenkerbolzen Kat. III -kurz-	4716.06	
14	4723.23.00	2	Unterlenkerbolzen Kat. III ( lang )	4714.07	
15	4723.24.00	2	Unterlenkerzapfen Kat. II	4714.08	} für Fendt-Schnellkuppler
15	4723.25.00	2	Unterlenkerzapfen Kat. III	4714.09	
16	4723.21.00	2	Hülse AC-60x6x20	4714.10	
17	934D3615P	2	6-ktmu. M 36x1,5 DIN 934-8		
18	4750.02.00	1	Drehachse Ø 120		
19	4750.00.01	1	Nilosring 32024 XAV		
20	720D32024X	1	Kegelrollenlager 32024 X DIN 720		
21	720D32018X	1	Kegelrollenlager 32018 X DIN 720		
22	4744.02.01	1	Nilosring 32018 AV		
23	4750.09.00	1	Distanzring		
24	981DKM17	2	Nutmutter KM 17 DIN 981		
25	4750.03.00	1	Zwischenplatte		
26	4750.11.00	1	Senkrechter Rahmenbolzen		
27	988D55672	2	Seeger-Stützscheibe 56x72x3		
28	471D552	2	Sicherungsring 55x2 DIN 471		
29	4750.12.00	1	Distanzrohr		
30	931D1275P	1	6-ktschr. M 12x75 DIN 931-8.8		
"	127DA12	1	Federring A 12 DIN 127		

Bild-Nr.	Bestell-Nr.	Stücke Gerät/ Baugr.	Ersatzteilbezeichnung	Alte Bestell-Nr.	ca. kg/Teil
31	4723.15.00	1	Rahmenverlagerungsspindel verzinkt		
32	4723.26.00	1	Stoßring verzinkt		
33	1481D1065	1	Spannstift 10x65 DIN 1481		
34	4750.10.00	1	Spindelmutter verzinkt		
35	4343.10.10	1	Abstellstütze für 750 Rahmenhöhe	4701.91-1	
35	4343.10.11	1	Abstellstütze für 800 Rahmenhöhe	4701.92-1	
35	4343.10.14	1	Abstellstütze für 850 Rahmenhöhe		
35	4343.10.16	1	Abstellstütze für 900 Rahmenhöhe		
35	4343.10.18	1	Abstellstütze für 1000 Rahmenhöhe		
36	4345.26.00	1	Druckfeder DF-173	4701.91-2	
37	1441D17	1	Scheibe 17 DIN 1441		
38	937D16P	1	Kronenmutter M 16 DIN 937-8		
39	94D432	1	Splint 4x32 DIN 94		
40	4723.17.04	1	Gewindeende -rechts-	4714.17-1	
41	4723.17.06	1	Gegenmutter -rechts-	4714.17-2	
42	4723.17.08	1	Spannschloßmutter	4714.17-3	
43	4723.17.05	1	Gewindeende -links-		
	<u>4723.17.00</u>	1	Spannschloß -verzinkt- komplett, Bild-Nr. 40-43		
44	4723.30.00	2	Spannschloßbolzen Ø 28x115	4714.17-6	
45	1481D845	2	Spannstift 8x45 DIN 1481		
46	4750.08.00	1	Unterer Zylinderbolzen		
47	931D1665P	1	6-kt.schr. M 16x65 DIN 931-8.8		
"	127DB16	1	Federring B 16 DIN 127		
48	4750.26.00	1	Schlauchführung		
49	1481D870	1	Spannstift 8x70 DIN 1481		
50	4716.37.00	1	Typenschild SX-4	6405.01-2	
"	1476D410	2	Halbrundkerbnagel 4x10 DIN 1476		03.85



4750  
 Supertaube XD, MXD  
 Baureihe 1  
 09.85

Bild-Nr.	Bestell-Nr.	Stücke Gerät/ Baugr.	Ersatzteilbezeichnung	Alte Bestell-Nr.	ca. kg / Teil
1	4750.15.00	1	Grundrahmen MXD 2-furchig Schnittbreite : 420, Körperabstand : 1050		
2	4750.16.00	1	Grundrahmen MXD 3-furchig Schnittbreite : 420, Körperabstand : 1050		
2	4750.14.00	1	Grundrahmen XD 3-furchig Schnittbreite : 380, Körperabstand : 950		
3	4750.25.00	1	Grundrahmen XD 4-furchig Schnittbreite : 380, Körperabstand : 950		
4	4750.17.00	1 (2)	Rahmenansatz für MXD		
4	4750.19.00	1 (2)	Rahmenansatz für XD Stückzahl pro Körper :		
5	7002.01.03	1	Stielgrindel 80x35, 800 Rahmenhöhe	4714.26	
5	7002.01.14	1	Stielgrindel 80x35, 850 Rahmenhöhe		
6	960D2415110N	1	6-ktschr. M 24x1,5x110 DIN 960-10.9		
7	934D2415 N	1	6-ktmu. M 24x1,5 DIN 934-10		
8	7002.10.00	1	Scherschraube mit Kerbe ( M 20x1,5x110 , Maß $\alpha = 37,5$ )		
9	6916D21	2	Scheibe 21 DIN 6916		
10	7002.05.00	1	Spannstift 25x32		
11	7002.06.00	1	Spannstift 25x36		
12	934D2015P	1	6-ktmu. M 20x1,5 DIN 934-8		
13	7002.02.00	1	Schnittbreitenstellkeil ZR-12	4714.27	
14	4723.54.00	2	Buchse XA-74, $\varnothing 65/55 \times 57$		
15	933D2065P		6-ktschr. M 20x65 DIN 933-8.8 ( 2x pro Rundsechhalter )		
16	961D201560N	4	6-ktschr. M 20x1,5x60 DIN 961-10.9		
"	934D2015N	4	6-ktmu. M 20x1,5 DIN 934-10		
"	127DB20	4	Federring B 20 DIN 127		
17	960D161565M	2	6-ktschr. M 16x1,5x65 DIN 960-12.9		
"	934D1615N	2	6-ktmu. M 16x1,5 DIN 934-10		
18	4750.00.02	4	Scheibe C-174		
19	1481D2832	2	Spannstift 28x32 DIN 1481		09.85



4750  
Supertaube LXD, LMXD, KXD  
Baureihe 1  
04.86

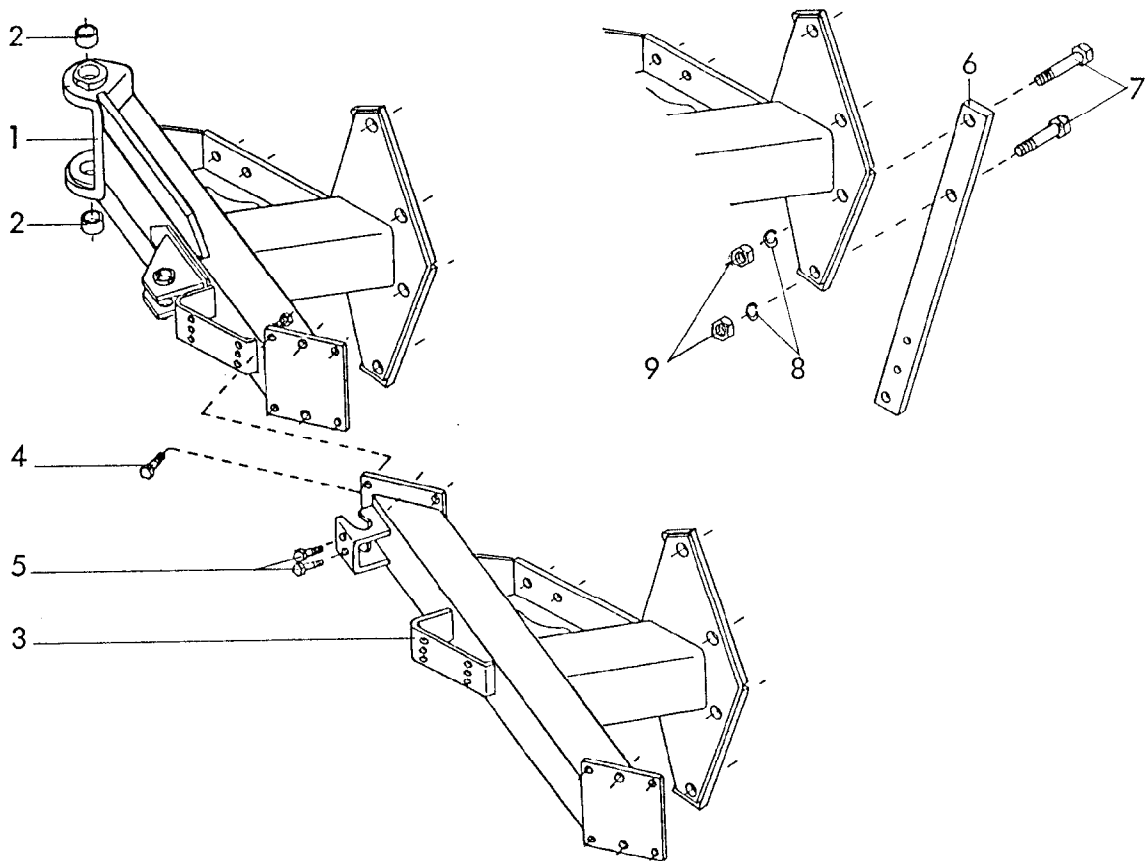
Bild-Nr.	Bestell-Nr.	Stücke Gerät/ Baugr.	Ersatzteilbezeichnung	Alte Bestell-Nr.	ca. kg / Teil
1	4723.82.00	1	Grundrahmen LXD 4-furchig Schnittbreite : 356, Körperabstand : 930		
1	4723.98.00	1	Grundrahmen LMXD 4-furchig Schnittbreite : 382, Körperabstand : 1000		
1	4750.18.00	1	Grundrahmen KXD 4-furchig Schnittbreite: 332, Körperabstand : 830		
2	4723.83.00	1	Rahmenansatz für LXD		
2	4750.24.00	1	Rahmenansatz für LMXD		
2	4750.20.00	1(2)	Rahmenansatz für KXD		
3	4723.54.00	2	Buchse XA-74, $\varnothing$ 65/55x57		
4	933D2065P		6-ktschr. M 20x65 DIN 933-8.8 2x pro Rundsechhalter		
			Supertaube LXD, LMXD Stückzahl pro Körper :		
5	7001.01.03	1	Stielgrindel 70x30 für Rahmenhöhe 750	4701.97	
5	7001.01.04	1	Stielgrindel 70x30 für Rahmenhöhe 800		
6	960D2015100N	1	6-ktschr. M 20x1,5x100 DIN 960-10.9		
7	934D2015N	1	6-ktmu. M 20x1,5 DIN 934-10		
8	7001.09.00	1	Scherschraube mit Kerbe (M 16x1,5x100, Maß $\alpha = 32,5$ )		
9	6916D17	2	Scheibe 17 DIN 6916		
10	7001.05.00	1	Spannstift 21x28		
11	7001.06.00	1	Spannstift 21x36		
12	934D1615P	1	6-ktmu. M 16x1,5 DIN 934-8		
13	7001.14.00	1	Keil 3°, 70 breit komplett (Spannstift Pos. 11 entfällt)		
			Supertaube KXD Stückzahl pro Körper :		
5	7002.07.01	1	Stielgrindel F-77 -rechts- für Rahmenhöhe 800		
5	7002.07.02	1	Stielgrindel F-77L -links- für Rahmenhöhe 800		
6	960D2415110N	1	6-ktschr. M 24x1,5x110 DIN 960-10.9		
7	934D2415N	1	6-ktmu. M 24x1,5 DIN 934-10		
8	7002.10.00	1	Scherschraube mit Kerbe (M 20x1,5x110, Maß $\alpha = 37,5$ )		
9	6916D21	2	Scheibe 21 DIN 6916		
10	7002.05.00	1	Spannstift 25x32		
11	7002.06.00	1	Spannstift 25x36		
12	934D2015P	1	6-ktmu. M 20x1,5 DIN 934-8		
13	7002.02.00	1	Schnittbreitenstellkeil ZR-12	4714.27	04.86



8 Gerätetyp: Supertaube LXD, LMXD, KXD Baureihe 1

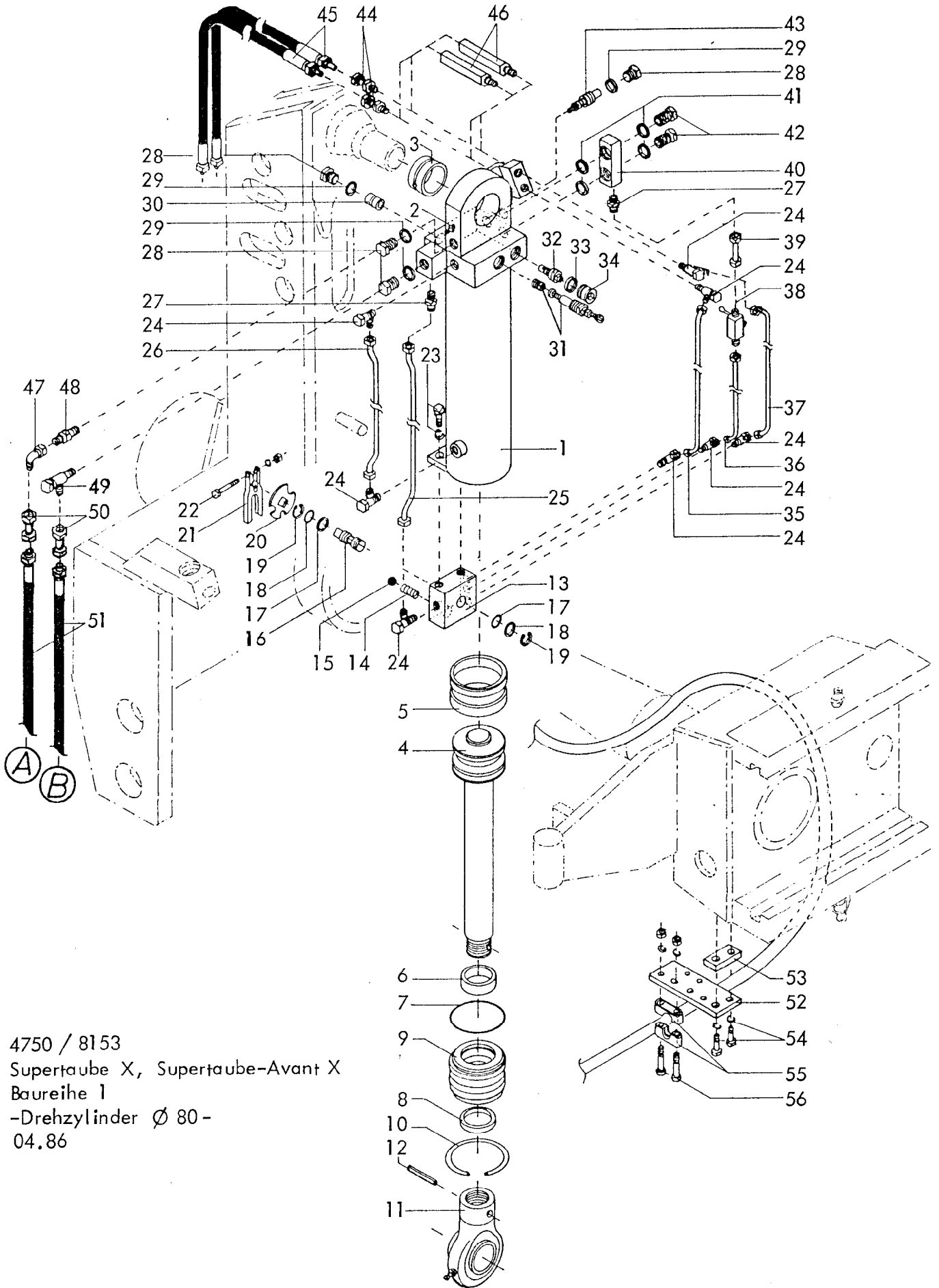
Bild-Nr.	Bestell-Nr.	Stücke Gerät/ Baugr.	Ersatzteilbezeichnung	Alte Bestell-Nr.	ca. kg / Teil
14	961D201555P	4	6-ktschr. M 20x1,5x55 DIN 961-8.8		
"	127DB20	4	Federring B 20 DIN 127		
"	934D2015N	4	6-ktmu. M 20x1,5 DIN 934-10		
15	960D161560M	2	6-ktschr. M 16x1,5x60 DIN 960-12.9		
16	6916D17	4	Scheibe 17 DIN 6916		
17	4723.00.03	2	Spannstift 25x30 ( 4 mm stark )		
18	934D1615N	2	6-ktmu. M 16x1,5 DIN 934-10		

04.86



Gerätetyp: Supertaube WXD Baureihe I

Bild-Nr.	Bestell-Nr.	Stücke Gerät/ Baugr.	Ersatzteilbezeichnung	Alte Bestell-Nr.	ca. kg/Teil
1	4723.72.00	1	Grundrahmen 1-furchig		
2	4723.54.00	2	Buchse XA-74, $\varnothing$ 65/55x57		
3	4723.73.00	1(2)	Rahmenansatz		
4	961D241570P	6(12)	6-ktschr. M 24x1,5x70 DIN 961-8.8		
"	127DB24	"	Federring B 24 DIN 127		
"	934D24P	"	6-ktmu. M 24x1,5 DIN 934-8		
5	933D2065P		6-ktschr. M 20x65 DIN 933-8.8 (2x pro Rundsechhalter)		
			Stückzahl pro Körper :		
6	7003.13.00	1	Stielgrindel 90x40, 900 Rahmenhöhe		
7	931D30130P	2	6-ktschr. M 30x130 DIN 931-8.8		
8	127DB30	2	Federring B 30 DIN 127		
9	934D30P	2	6-ktmu. M 30 DIN 934-8		

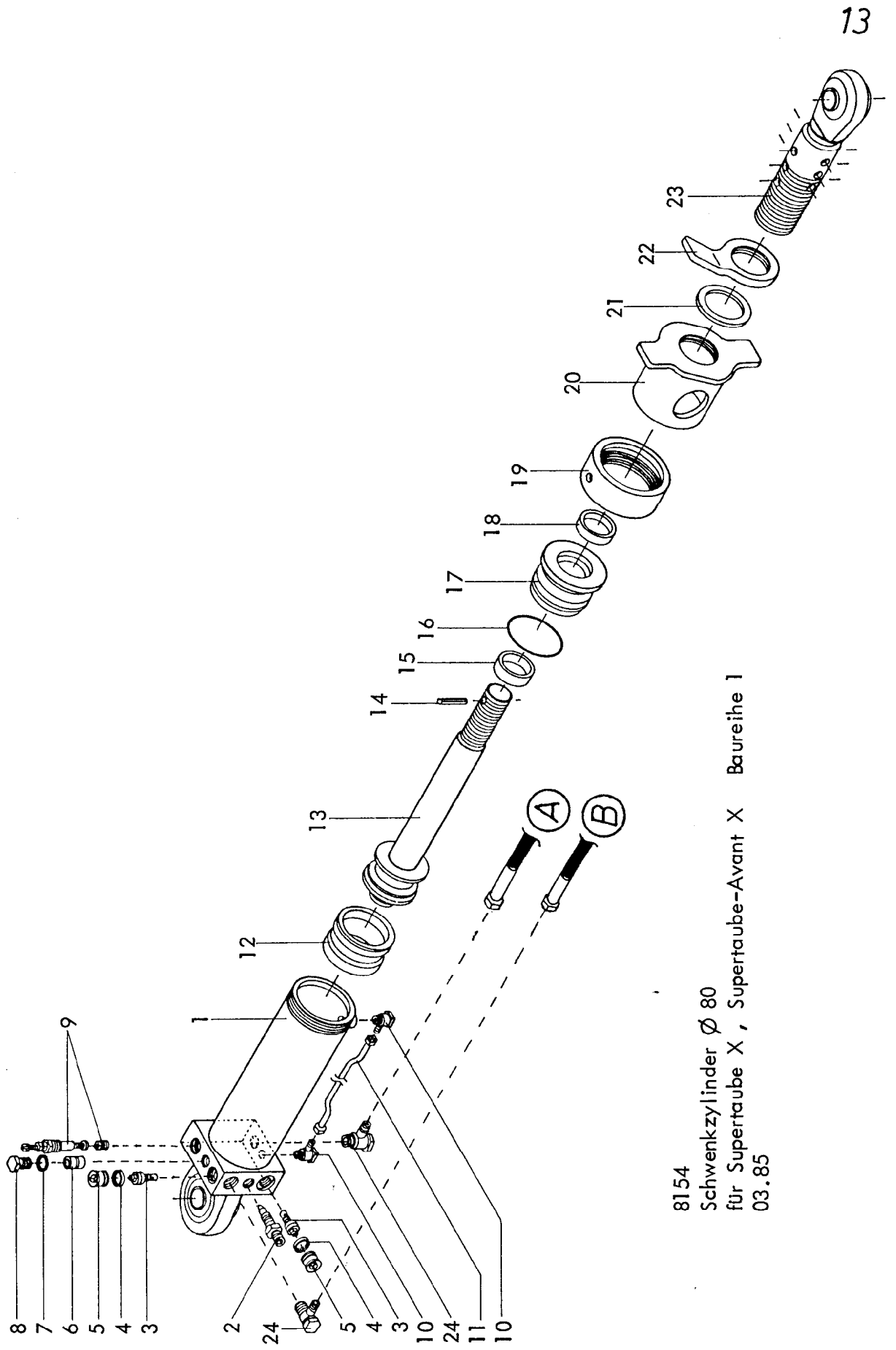


4750 / 8153  
 Supertaube X, Supertaube-Avant X  
 Baureihe I  
 -Drehzylinder Ø 80 -  
 04.86

Bild-Nr.	Bestell-Nr.	Stücke Gerät/ Baugr.	Ersatzteilbezeichnung	Alte Bestell-Nr.	ca. kg / Teil
1	8153.02.00	1	Zylinderrohr kpl.		
2	4716.38.00	1	Schmiernippel H 1 8x1	6312.04-6	
3	8153.01.03	1	Buchse		
4	8153.04.00	1	Kolbenstange kpl.		
5	8127.00.01	1	Kolbendichtung (doppeltw.) D 20 W O 80/60x22	8123.01-2	
6	8126.00.02	1	Nutring VN 40x112	8119.01-8	
7	8127.00.02	1	O-Ring OR 71,2x5,7	8105.02-2	
8	8126.00.04	1	Abstreifer AS 40-50-5/8	8119.01-10	
	<u>8127.00.03</u>	1	Satz Dichtungen komplett, Bild-Nr. 5-8	<u>8123.02</u>	
9	8153.05.00	1	Zylinderkopf		
10	8153.01.02	1	Sprengring B 82		
11	8151.03.00	1	Gelenkkopf stangenseitig		
12	1481 D850	1	Spannstift 8x50 DIN 1481		
13	8151.17.00	1	Drehschiebergehäuse		
14	8131.02.13	1	Druckfeder		
15	4716.36.00	1	Kugel Ø 14	4701.05-9	
16	8131.02.02	1	Steuerzapfen		
17	4716.52.17	2	O-Ring 12x2		
18	8131.02.14	2	Stützring SRA 16-1,7-1,0		
19	471 D151	2	Sicherungsring 15x1 DIN 471		
20	4716.52.07	1	Rastscheibe		
21	4716.52.06	1	Schaltklau D 11	4714.28-6	
22	931 D840P	1	6-kt Schr. M 8x40 DIN 931-8.8		
"	127DA8	1	Federring A 8 DIN 127		
"	934D8P	1	6-kt mu. M 8 DIN 934-8		
23	933D825P	2	6-kt Schr. M 8x25 DIN 933-8.8		
"	127DA8	2	Federring A 8 DIN 127		
24	8151.15.03	8	Schwenkverschraubung SWVE 8-PLM		
25	8153.10.00	1	Hydraulikrohr kpl. 362 lg.		
26	8153.09.00	1	Hydraulikrohr kpl. 284 lg.		
27	8153.01.06	2	Gerade Einschraubverschraubung GE 8-PLM		
28	910DR3/8V	4(1)	Verschlußschraube R 3/8" DIN 910-5.8		
29	7603DA172115	4(1)	Dichtring A 17x21x1,5 DIN 7603-Cu		
30	4723.86.03	1	Rückschlagventil RC 2 ( M <sub>a</sub> = 22 Nm )		

12 Gerätetyp: Supertaube X, Supertaube-Avant X Br. 1 -Drehzylinder Ø 80 -

Bild-Nr.	Bestell-Nr.	Stück Gerät/ Baugr.	Ersatzteilbezeichnung	Alte Bestell-Nr.	ca. kg / Teil
31	4723.86.02	1	Druckbegrenzungsventil MVU 4 E ( Unterer Einsatz $M_G = 35 \text{ Nm}$ )		
32	4723.86.04	1	Hydr. entsperrb. Rückschlagventil RHC-2		
33	7603DA202415	1	Dichtring A 20x24x1,5 DIN 7603-Cu		
34	908D2015V	1	Verschlußschraube M 20x1,5 DIN 908-5.8		
35	8153.07.00	1	Hydraulikrohr kpl. 445 lg.		
36	8153.06.00	1	Hydraulikrohr kpl. 288 lg.		
37	8153.08.00	1	Hydraulikrohr kpl. 579 lg.		
38	8151.15.06	1	Kugelhahn K-KHV 8L/NW 6		
39	8151.23.00	1	Hydraulikrohr kpl. 48 lg.		
40	8153.01.01	1	Verbindungsstück		
41	7603DA13181	4	Dichtring A 13x18x1 DIN 7603-Cu		
42	8153.01.05	2	Hohlschraube hs M 12x1,5		
43	8153.01.04	1	2-Wege-Stromventil SB 17 C 16		
44	8153.01.07	2	Gerade Einschraubstutzen EVGE 12-PLR-ED		
45	6436.07.05	2	Hydraulikschlauch 1200 lg.	8104.06-1	
	<u>8153.01.08</u>	1	Drehzylinder Ø 80 ohne Schwenkeinrichtung komplett, Bild-Nr. 1-45		
	<u>8153.01.09</u>	1	Drehzylinder Ø 80 mit Schwenkeinrichtung komplett, Bild-Nr. 1-42, 44, 45		
			<u>Teile zum Schwenkzylinder Ø 80 -8154.01.04-</u>		
46	8154.01.03	2	2-Wege-Stromventil SB 19 E 25		
47	4716.52.11	1	Einstellb. Winkelanschlußstutzen evW 12-L		
48	4723.02.03	1	Gerade Einschraubverschraubung GE 12-LR-ed	7704.03-1	
49	4716.52.04	1	Winkelschwenkverschraubung SWVE 12 LR/SA-7		
50	4716.53.05	2	Hydraulikrohr 40 lg.	8101.06-6	
51	6436.08.02	2	Hydraulikschlauch 2000 lg.	8101.06-3	
52	4750.00.03	1	Schlauchbefestigung		
53	4750.00.04	1	Distanzstück		
54	933D1030P	2	6-kt Schr. M 10x30 DIN 933-8.8		
"	127DA10	2	Federring A 10 DIN 127		
55	8154.01.02	2	Rohrschelle 218 PP		
56	912D640P	4	Zylinderschraube M 6x40 DIN 912-8.8		
"	127DA6	4	Federring A 6 DIN 127		
"	934D6P	4	6-ktmu. M 6 DIN 934-8		



8154  
 Schwenkzylinder  $\varnothing$  80  
 für Super-Taube X, Super-Taube-Avant X Baureihe 1  
 03.85

14 Gerätetyp: Schwenkzylinder Ø 80 für Supertaube X, Supertaube-Avant X Br. 1

Bild-Nr.	Bestell-Nr.	Stück/Gerät/Baugr.	Ersatzteilbezeichnung	Alte Bestell-Nr.	ca. kg/Teil
1	8154.02.00	1	Zylinderrohr kpl.		
2	8154.01.01	1	Drosselschraube mit Rückschlagventil		
3	4723.86.04	2	Hydr. entsperrb. Rückschlagventil RHC-2 ( $M_a = 90 \text{ Nm}$ )		
4	7603DA202415	2	Dichtring A 20x24x1,5 DIN 7603-Cu		
5	908D2015V	2	Verschlußschraube M 20x1,5 DIN 908-5.8		
6	4723.86.03	1	Rückschlagventil RC-2 ( $M_a = 22 \text{ Nm}$ )		
7	7603DA172115	1	Dichtring A 17x21x1,5 DIN 7603-Cu		
8	910DR3/8V	1	Verschlußschraube R 3/8" DIN 910-5.8		
9	4723.86.02	1	Druckbegrenzungsventil MVU 4 E ( Unterer Einsatz $M_a = 35 \text{ Nm}$ )		
10	8151.15.03	2	Schwenkverschraubung SWVE 8-PLM		
11	8154.04.00	1	Hydraulikrohr kpl. 183 lg.		
12	8127.00.01	1	Kolbendichtung (doppeltw.) D 20 WO 80/60x22	8123.01-2	
13	8154.03.00	1	Kolbenstange kpl.		
14	1481D850	1	Spannstift 8x50 DIN 1481		
15	8126.00.02	1	Nutring VN 40-112	8119.01-8	
16	8127.00.02	1	O-Ring OR 71,2x5,7	8105.02-2	
17	8127.03.00	1	Zylinderkopf Ø 80	8123.01-4	
18	8126.00.04	1	Abstreifer AS 40-50-5/8	8119.01-10	
	<u>8127.00.03</u>	1	Satz Dichtungen kpl., Bild-Nr.12,15,16,18	<u>8123.02</u>	
19	8127.04.00	1	Überwurfmutter	8123.01-5	
20	8128.06.00	1	Verstellung kpl.		
21	988D56701	1	Paßscheibe 56x70x1 DIN 988		
22	8128.07.00	1	Kontermutter		
23	8128.05.00	1	Gewindehülse kpl.		
24	4716.52.04	2	Winkelschwenkverschraubung SWVE 12 LR/SA 7		
	<u>8154.01.04</u>	1	Schwenkzylinder Ø 80 komplett, Bild-Nr.1-24		
					03.85

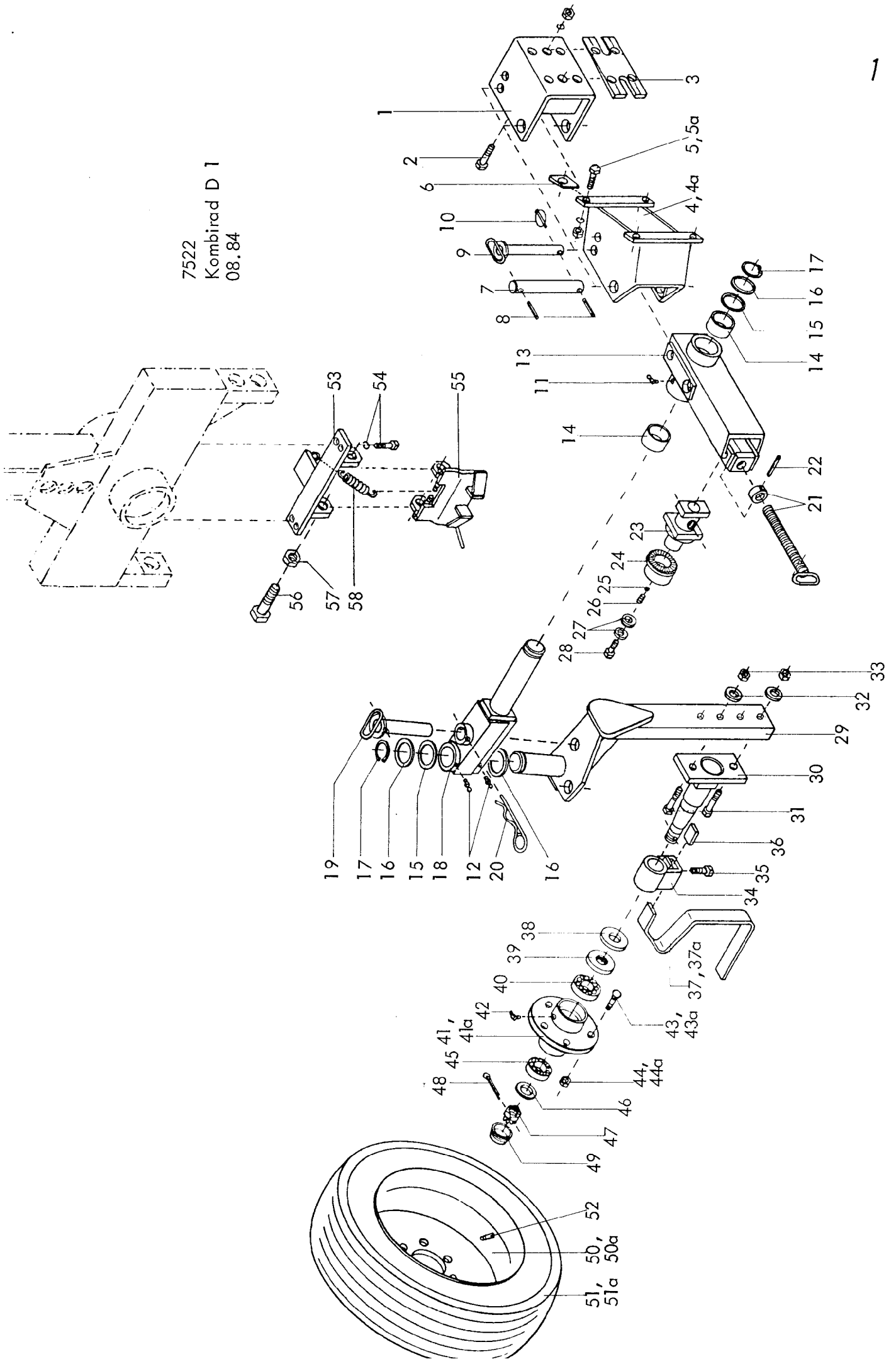




Gerätetyp: Pendelstützrad PS 600/130, PS 13

Bild-Nr.	Bestell-Nr.	Stücke Gerät/ Baugr.	Ersatzteilbezeichnung	Alte Bestell-Nr.	ca. kg/Teil
13	7509.09.00	1	Spindel	7507.06	
14	7509.00.04	1	Stoßring	7507.07	
15	1481D636	1	Spannstift 6x36 DIN 1481 } Verbundstift Spannstift 3,5x30 DIN 1481 }		
"	1481D3530	1			
16	7513.15.02	1	Stützradstiel		
17	7523.08.00	1	Sporn		
18	931D1670P	1	6-ktschr. M 16x70 DIN 931-8.8		
"	980DV16P	1	Sicherungsmutter VM 16 DIN 980-8		
	<u>7513.15.00</u>	1	Stützradstiel komplett, Bild-Nr. 16-18		
19	6330.00.02	1	Scheibe		
20	6330.00.07	1	Nilosring 30207 AV		
21	720D30207	1	Kegelrollenlager 30207 DIN 720		
22	7523.01.01	1	Nabe GS 2,5		
23	71412DB81	1	Schmiernippel BM 8x1 DIN 71412		
24	6330.00.04	5	Riffelbolzen M 12x1,5x36		
25	6330.00.05	5	Kugelbundmutter M 12x1,5		
26	720D30205	1	Kegelrollenlager 30205 DIN 720		
27	1440D25	1	Scheibe 25 DIN 1440		
28	937D2415P	1	Kronenmutter M 24x1,5 DIN 937-8		
29	94D536	1	Splint 5x36 DIN 94		
30	6330.00.06	1	Radkappe		
31	7523.06.01	1	Abstreifer		
32	7523.06.04	1	Abstreiferhalter		
33	127DA12P	2	Federring A 12 DIN 127	} für PS 600/130	
"	934D12P	2	6-ktmu. M 12 DIN 934-8		
34	7523.01.02	1	Radscheibe 600x130		
35	7523.02.02	1	Reifen 175 SR 14	} für PS 13	
35a	7523.02.03	1	Schlauch 175 R 14		
35b	7523.02.04	1	Felge 5.50 K 14		
	<u>7523.02.01</u>	1	Reifen mit Felge komplett Bild-Nr. 35, 35a, 35b		
36	7513.18.00	1	Abstreifer (Gummirad)		
37	960D201570P	4	6-ktschr. M 20x1,5x70 DIN 960-8.8		
"	934D2015P	4	6-ktmu. M 20x1,5 DIN 934-8		
"	127 DB20	4	Federring B 20 DIN 127		
38	7513.10.00	1	Doppelkeil 6°		
38a	7513.09.00	1	Schnittbreitenstellkeil 3°, ZR-14		

7522  
Kombirad D 1  
08.84



2 Gerätetyp: Kombirad D 1

Bild-Nr.	Bestell-Nr.	Stückje Gerät/ Baugr.	Ersatzteilbezeichnung	Alte Bestell-Nr.	ca. kg / Teil
1	7522.13.00	1	Halter für Star und Supertaube		
2	960D201570N	2(4)	6-ktschr. M 20x1,5x70 DIN 960-10.9		
"	127DB20	2(4)	Federring B 20 DIN 127		
"	934D2015N	2(4)	6-ktmu. M 20x1,5 DIN 934-10		
3	7513.09.00	1	Schnittbreitenstellkeil ZR-14		
4	7522.04.00	1	Halter für Star-Avant		
4a	7522.12.00	1	Halter für Supertaube-Avant		
5	933D2055P	4	6-ktschr. M 20x55 DIN 933-8.8 ( für Star-Avant )		
5a	933D2060P	4	6-ktschr. M 20x60 DIN 933-8.8 ( für Supertaube-Avant )		
"	127DB20	4	Federring B 20 DIN 127		
"	934D20P	4	6-ktmu. M 20 DIN 934-8		
6	7522.00.05	2	Stellkeil ZR-5		
7	7522.00.01	1	Lagerbolzen Ø 28x180		
8	1481D840	2	Spannstift 8x40 DIN 1481		
9	7522.10.00	1	Umsteckbolzen		
10	8405.12.09	1	Klappstecker STB-4,5x340		
11	4716.43.00	1	Schmiernippel H 2 8x1	6312.04-7	
12	4716.38.00	2	Schmiernippel H 1 8x1	6312.04-6	
13	7522.22.00	1	Konsole		
14	7522.00.02	2	Buchse Ø 55/63x40		
15	988D556805	2	Paßscheibe 55x68x0,5 DIN 988		
16	988DS55683	3	Stützscheibe S 55x68x3 DIN 988		
17	471D552	2	Sicherungsring 55x2 DIN 471		
18	7522.21.00	1	Schwenkachse		
19	7522.09.00	1	Verriegelungsbolzen		
20	8404.19.00	1	Federsteckstock BTB-6	4326.13	
21	7522.07.00	1	Spindel kpl. mit Stellring und Spannstift		
22	1481D840	1	Spannstift 8x40 DIN 1481		
23	7522.28.00	1	Spindelmutter		
24	7522.06.00	1	Exzenter		
25	4716.36.00	1	Kugel Ø 14	4701.05-9	
26	4716.12.00	1	Druckfeder DF-80	4701.05-10	
27	9021D17	2	Scheibe 17 DIN 9021		
28	961D161520P	1	6-ktschr. M 16x1,5x20 DIN 961-8.8		

Bild-Nr.	Bestell-Nr.	Stücke Gerät/ Baugr.	Ersatzteilbezeichnung	Alte Bestell-Nr.	ca. kg / Teil
29	7522.17.01	1	Stiel für Rahmenhöhe 700/750		
29	7522.17.03	1	Stiel für Rahmenhöhe 750/800		
30	7522.18.00	1	Achse komplett		
31	960D201580N	2	6-ktschr. M 20x1,5x80 DIN 960-10.9		
32	6916D21	2	Scheibe 21 DIN 6916		
33	934D2015N	2	6-ktmu. M 20x1,5 DIN 934-10		
34	7522.27.00	1	Abstreiferhalter		
35	961D161540N	1	6-ktschr. M 16x1,5x40 DIN 961-10.9		
36	7522.23.02	1	Distanzstück ( bei Bedarf )		
37	7522.26.01	1	Abstreifer für Reifen 195 R 14 C		
37a	7522.31.00	1	Abstreifer für Reifen 10.0/75-12 Impl.		
38	6330.00.02	1	Scheibe		
39	6330.00.07	1	Nilosring 30207 AV		
40	720D30207	1	Kegelrollenlager 30207 DIN 720		
41	7523.01.01	1	Nabe GS 2,5		
41a	7522.29.00	1	Nabe		
42	71412DB81	1	Schmiemippel BM 8x1 DIN 71412		
43	6330.00.04	5	Riffelbolzen M 12x1,5x36		
43a	7522.30.01	5	Riffelbolzen M 14x1,5x43		
44	6330.00.05	5	Kugelbundmutter M 12x1,5		
44a	7522.30.02	5	Kugelbundmutter M 14x1,5		
45	720D30205	1	Kegelrollenlager 30205 DIN 720		
46	1440D25	1	Scheibe 25 DIN 1440		
47	937D2415P	1	Kronenmutter M 24x1,5 DIN 937-8		
48	94D536	1	Splint 5x36 DIN 94		
49	6330.00.06	1	Radkappe		
50	6330.11.02	1	Felge 6 J x 14 H 2		
50a	7522.30.03	1	Felge 7.00x12		
51	6330.11.01	1	Reifen 195 R 14 C		
51a	7522.30.04	1	Reifen 10.0/75-12 Impl.		
52	7522.30.05	1	Schlauch 1270 mit Ventil 38 G 16		
	<u>7522.11.02</u>	1	Laufrad mit Reifen 195 R 14 C komplett, Bild-Nr. 38-41, 42, 43, 44, 45-50, 51		
	<u>7522.30.00</u>	1	Laufrad mit Reifen 10.0/75-12 Impl. komplett, Bild-Nr. 38-40, 41a, 42, 43a, 44a-49, 50a, 51a, 52		08.84

4 Gerätetyp: Kombirad D 1

Bild-Nr.	Bestell-Nr.	Stück Gerät/ Baugr.	Ersatzteilbezeichnung	Alte Bestell-Nr.	ca. kg / Teil
			<u>Verriegelung -halbgedrehte Lage-</u>		
53	7522.15.00	1	Schwenklager		
54	933D1635P	2	6-ktschr. M 16x35 DIN 933-8.8		
"	127DB16	2	Federring B 16 DIN 127		
55	7522.24.00	1	Verriegelung		
56	931D2065P	2	6-ktschr. M 20x65 DIN 931-8.8		
57	980DV20P	2	Sicherungsmutter VM 20 DIN 980-8		
58	7521.10.00	2	Zugfeder CF-184	2113.02-7	08.84