

4723  
 Supertaube LGE(D),GE(D),MGE(D),KGE(D) Baureihe 5  
 Supertaube-Avant LGE(D),GE(D) Baureihe 4  
 Supertaube WGD Baureihe 5  
 12.83

2 Gerätetyp:

Supertaube WGD Baureihe 5  
 Supertaube GE(D), MGE(D), LGE(D), KGE(D) Baureihe 5  
 Supertaube-Avant LGE(D), GE(D) Baureihe 4

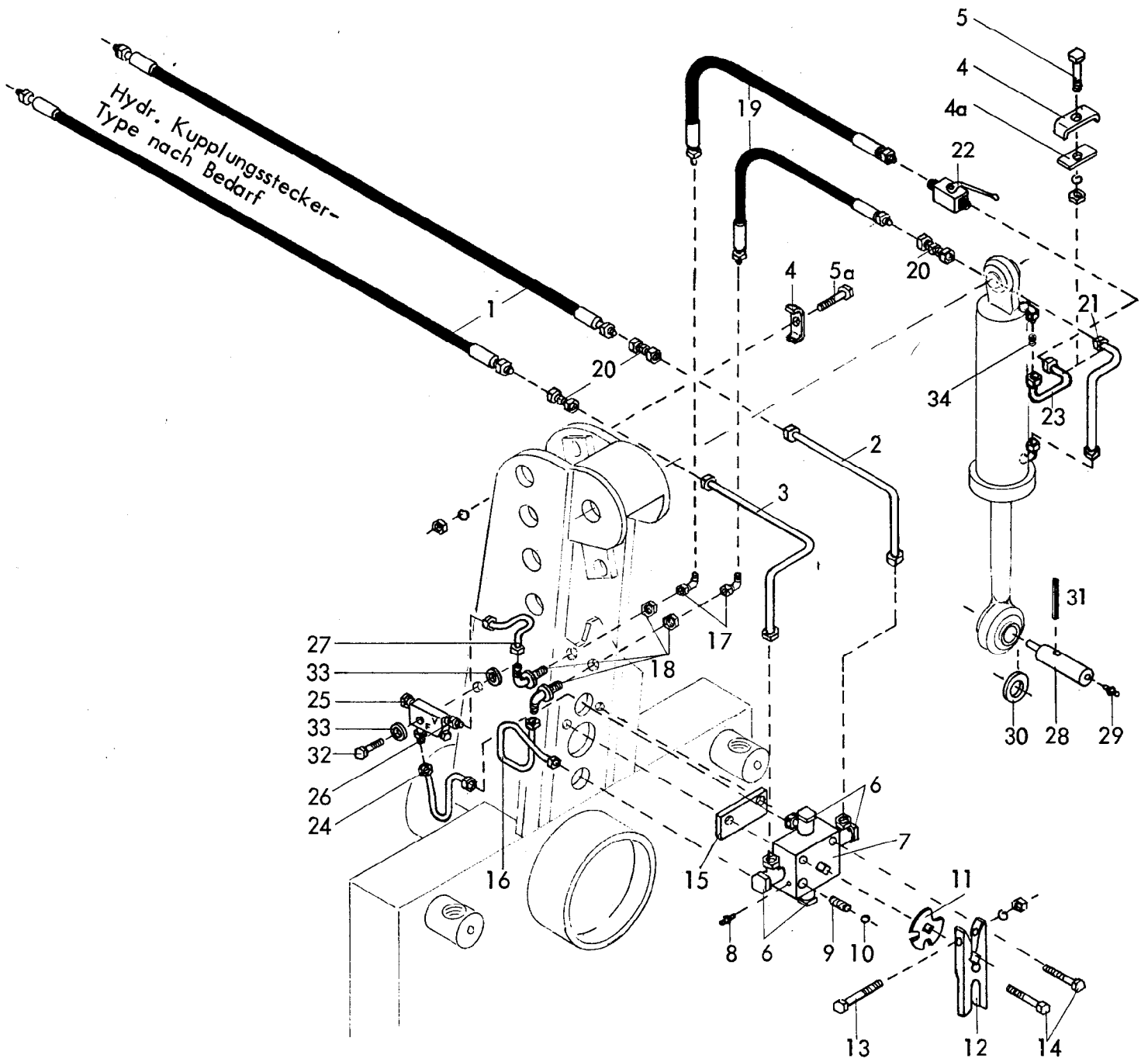
Bild-Nr.	Bestell-Nr.	Stückje Gerät/ Baugr.	Ersatzteilbezeichnung	Alte Bestell-Nr.	ca. kg / Teil
1	4723.03.20	1	Turm		
2	4716.37.00	1	Typenschild	6405.01-2	
3	1476D410	2	Halbrundkerbnagel 4x10 DIN 1476		
4	4716.11.00	2	Verkantungsspindel	4714.02	
5	4716.36.00	3	Kugel Ø 14	4701.05-9	
6	4716.12.00	3	Druckfeder DF-80	4701.05-10	
7	4716.38.00	4	Schmiernippel H 1 8x1	6312.04-6	
8	4716.10.00	1	Oberer Zylinderbolzen		
9	6916D28	2	Scheibe 28 DIN 6916		
10	1481D650	2	Spannhülse 6x50 DIN 1481		
11	4723.56.00	1	OL-Stock Kat. II , DTB-163x120 kpl.		
12	4723.57.00	1	OL-Stock Kat. III , DTB-163x80 kpl.		
13	4716.35.00	1	Federsteckstock BTB-4	6416.01-3	
14	4723.20.00	2	Unterlenkerbolzen Kat. II	4714.05	
14a	4723.22.00	2	Unterlenkerbolzen Kat. III -kurz-	4714.06	
14b	4723.23.00	2	Unterlenkerbolzen Kat. III -lang-	4714.07	
15	4723.24.00	2	Unterlenkerzapfen Kat. II (Fendt-Schnellkuppl.	4714.08	
15a	4723.25.00	2	Unterlenkerzapfen Kat. III " " "	4714.09	
16	4723.21.00	2	Hülse AC-60x6x20	4714.10	
17	934D3615P	2	6-ktmu. M 36x1,5 DIN 934-8		
18	4723.04.00	1	Drehachse kpl. mit Nilosring und Spindelmutter ( Pos. 20 + 29)	4714.31-1	
19	94D8100	1	Splint 8x100 DIN 94		
20	4723.00.05	1	Nilosring 33021 AV		
21	720D33021	1	Kegelrollenlager 33021 DIN 720		
22	720D30213	1	Kegelrollenlager 30213 DIN 720		
23	4716.40.00	1	Vorderer Filz 8x6x352	4701.08-6	
24	4716.17.00	1	Kronenmutter GKM-62x1,5	4701.08-7	
25	4723.05.00	1	Zwischenplatte	4714.15	
26	4723.28.00	1	Senkrechter Rahmenbolzen komplett, Bild-Nr. 26 - 26d		
26a	1481D16100	1	Spannhülse 16x100 DIN 1481	} Verbundstift	
"	1481D10100	1	Spannhülse 10x100 DIN 1481		
26b	4716.38.00	2	Schmiernippel H 1 8x1	6312.04-6	
26c	4723.00.04	2	Stützscheibe		
26d	471D552	2	Sicherungsring 55x2 DIN 471		

Supertaube WGD Baureihe 5  
 Supertaube GE(D), MGE(D), LGE(D), KGE(D) Baureihe 5  
 Supertaube-Avant LGE(D),GE(D) Baureihe 4

Gerätetyp:

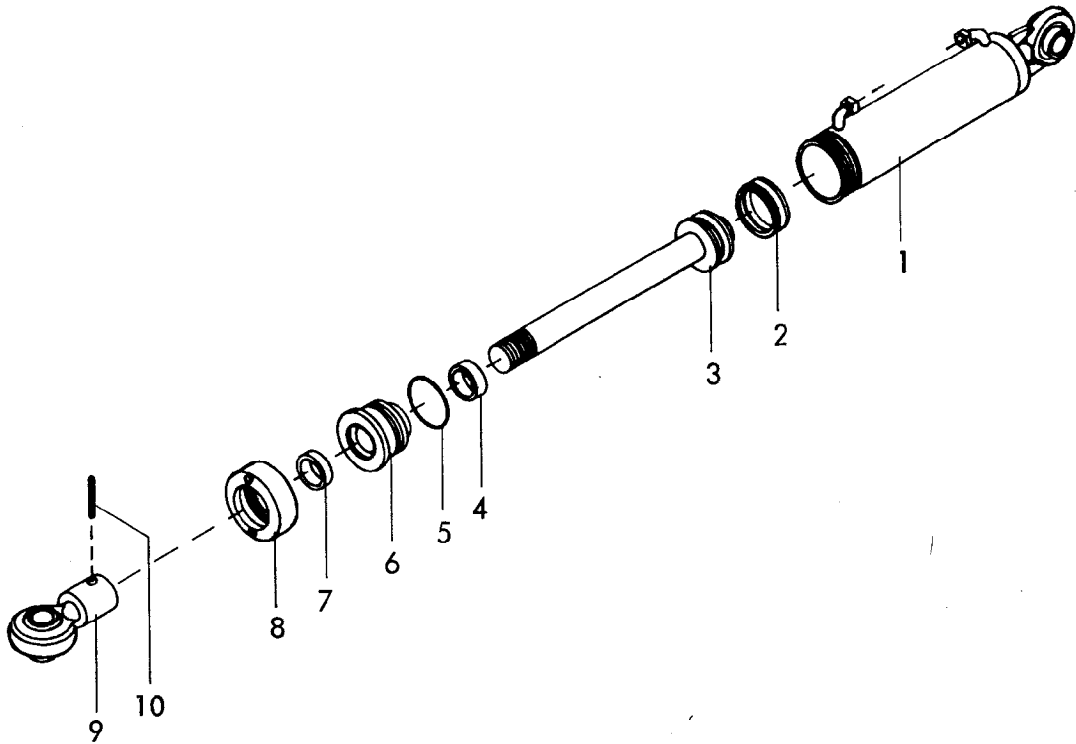
3

Bild-Nr.	Bestell-Nr.	Stückje Gerät/ Baugr.	Ersatzteilbezeichnung	Alte Bestell-Nr.	ca. kg / Teil
27	4723.15.00	1	Rahmenverlagerungsspindel		
28	4723.26.00	1	Stoßring		
28a	1481D1065	1	Spannhülse 10x65 DIN 1481		
29	4723.27.00	1	Spindelmutter MF-90	4714.16-3	
30	4343.10.10	1	Abstellstütze für 750 Rahmenhöhe	4701.91-1	
30a	4343.10.11	1	Abstellstütze für 800 Rahmenhöhe	4701.92-1	
31	4345.26.00	1	Druckfeder DF- 173	4701.91-2	
32	1441D17	1	Scheibe 17 DIN 1441		
33	937D16P	1	Kronenmutter M 16 DIN 937-8		
34	94D430	1	Splint 4x30 DIN 94		
35	4723.17.04	1	Gewindeende -rechts-	4714.17-1	
36	4723.17.06	1	Gegenmutter -rechts-	4714.17-2	
37	4723.17.08	1	Spannschloß BM 36x300	4714.17-3	
38	4723.17.07	1	Gegenmutter -links-	4714.17-4	
39	4723.17.05	1	Gewindeende -links-		
	<u>4723.17.00</u>	1	Spannschloß komplett, Bild-Nr. 35 - 39		
40	4723.30.00	2	Spannschloßbolzen Ø 28x115	4714.17-6	
41	1481D845	2	Spannhülse 8x45 DIN 1481		12.83



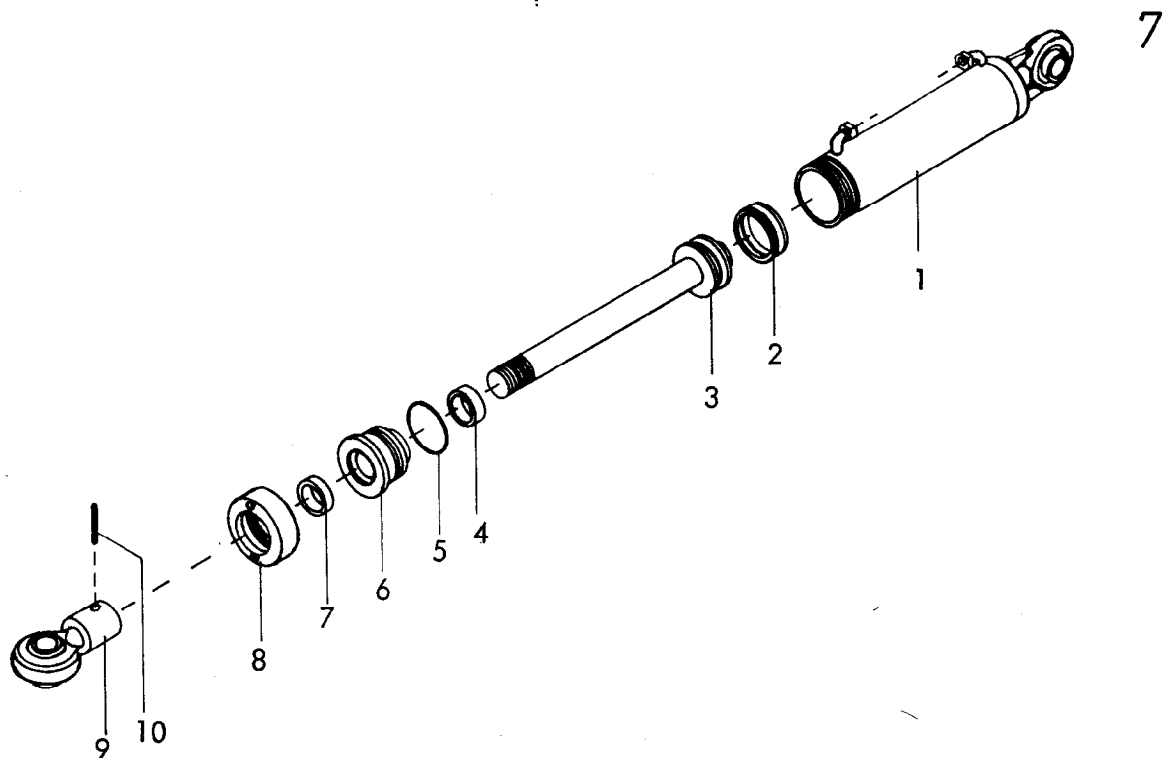
4723  
Supertaube WGD Br. 5  
06.83

Bild-Nr.	Bestell-Nr.	Stückje Gerät/ Baugr.	Ersatzteilbezeichnung	Alte Bestell-Nr.	ca. kg / Teil
1	4716.46.06	4	Hydraulikschlauch 1000 lg.	8102.06-1	
2	4723.32.00	1	Hydraulikrohr kpl.	4714.33-1	
3	4723.33.00	1	Hydraulikrohr kpl.	4714.33-2	
4	4716.52.12	2	Doppelrohrschelle	4714.28-3	
4a	4716.52.16	1	Klemmstück		
5	601D1030Mu	1	6-ktschr. M 10x30 Mu DIN 601		
5a	931D1050P	1	6-ktschr. M 10x50 DIN 931-8.8		
"	127DA10	2	Federring A 10 DIN 127		
"	934D10P	1	6-ktmu. M 10 DIN 934-8		
6	4716.52.04	4	Schwenkverschraubung SWVE 12 LR 3/8" SA 7		
7	4716.52.02	1	Drehschieber-Wegeventil NG-6	4714.28-5	
"	4716.52.17	2	O - Ring 12x2 (Ersatzdichtung)		
8	4716.38.00	1	Schmiernippel H 1 8x1	6312.04-6	
9	4716.12.00	1	Druckfeder DF-80	4701.05-10	
10	4716.36.00	1	Kugel Ø 14	4701.05-9	
11	4716.52.07	1	Rastscheibe		
12	4716.52.06	1	Schaltklaue D 11	4714.28-6	
13	931D840P	1	6-ktschr. M 8x40 DIN 931-8.8		
"	127DA8	1	Federring A 8 DIN 127		
"	934D8P	1	6-ktmu. M 8 DIN 934-8		
14	601D860	2	6-ktschr. M 8x60 DIN 601		
15	4716.52.05	1	Distanzstück	4714.28-7	
16	4723.35.00	1	Hydraulikrohr	4714.28-8	
17	4716.52.11	2	Einstellb. Winkelanschlußstutzen EVW 12-L		
18	4716.52.15	2	Winkel-Schottverschraubung WSV 12-L		
19	4716.52.01	2	Hydraulikschlauch 400 lg.	8101.06-50	
20	4716.52.13	3	Gerade Verschraubung G 12-L		
21	4723.37.00	1	Hydraulikrohr kpl.	4714.28-10	
22	4716.46.05	1	Blockkugelhahn	8116.03-2	
23	4723.31.00	1	Hydraulikrohr kpl.	4714.33-3	
24	4723.68.00	1	Hydraulikrohr kpl.		
25	4722.36.01	1	Druckgefälleventil MVGC-14 M		
26	4722.36.02	2	Gerade Einschraubverschraubung GE 12-LR 1/4"		
27	4723.69.00	1	Hydraulikrohr kpl.		
28	4716.57.00	1	Unterer Zylinderbolzen	4714.14-1	
29	4716.43.00	1	Schmiernippel H 2 8x1	6312.04-7	
30	6916D28	1	Scheibe 28 DIN 6916		
31	1481D870	1	Spannhülse 8x70 DIN 1481		
"	1481D536	2	Spannhülse 5x36 DIN 1481		
32	931D845P	1	6-ktschr. M 8x45 DIN 931-8.8		
33	440DR9	2	Scheibe R 9 DIN 440		
34	4722.36.05	1	Drossel ( Gewindestift )		



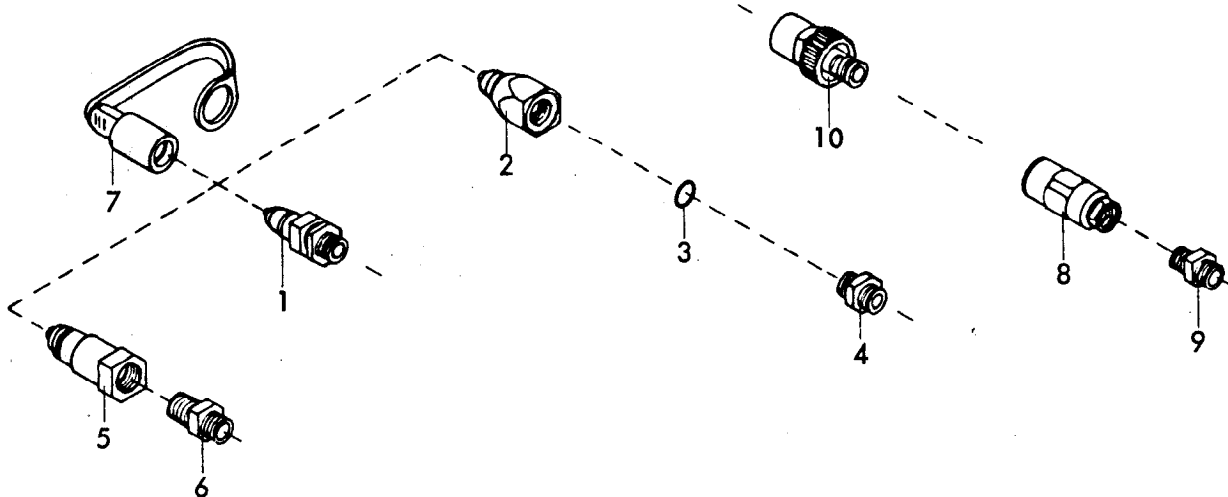
Gerätetyp: Zylinder Ø 65 -doppeltwirkend-

Bild-Nr.	Bestell-Nr.	Stücke Gerät/ Baugr.	Ersatzteilbezeichnung	Alte Bestell-Nr.	ca. kg / Teil
1	8126.01.00	1	Zylinder		
2	8126.00.01	1	Kolbendichtung (doppeltw.) D 20 WO 65/50x18	8122.01-2	
3	8126.02.00	1	Kolbenstange mit Kolben		
4	8126.00.02	1	Nutring VN 40x112	8119.01-8	
5	8126.00.03	1	O - Ring OR 57x5	8122.01-4	
6	8126.05.00	1	Zylinderkopf	8122.01-5	
7	8126.00.04	1	Abstreifer AS 40-50-5/8	8119.01-10	
8	8126.06.00	1	Überwurfmutter	8122.01-6	
9	8126.04.00	1	Kugelkopf	8123.01-6	
10		1	Spannhülse 8x50 DIN 1481		
	<u>8126.00.00</u>	1	Zylinder Ø 65 -doppeltwirkend- komplett, Bild-Nr. 1 - 10		
	<u>8126.00.05</u>	1	Satz Dichtungen komplett, Bild-Nr. 2,4,5,7	8122.02	
					08.78



Gerätetyp: Zylinder  $\varnothing$  80 -doppeltwirkend-

Bild-Nr.	Bestell-Nr.	Stücke Gerät/ Baugr.	Ersatzteilbezeichnung	Alte Bestell-Nr.	ca. kg / Teil
1	8127.01.00	1	Zylinder		
2	8127.00.01	1	Kolbendichtung (doppeltw.) D 20 W O 80/60x22	8123.01-2	
3	8127.02.02	1	Kolbenstange mit Kolben		
4	8126.00.02	1	Nutring VN 40x112	8119.01-8	
5	8127.00.02	1	O - Ring OR 71,2x5,7	8105.02-2	
6	8127.03.00	1	Zylinderkopf	8123.01-4	
7	8126.00.04	1	Abstreifer AS 40-50-5/8	8119.01-10	
8	8127.04.00	1	Überwurfmutter	8123.01-5	
9	8126.04.00	1	Kugelkopf	8123.01-6	
10	1481 D850	1	Spannhülse 8x50 DIN 1481		
	<u>8127.00.00</u>	1	Zylinder $\varnothing$ 80 -doppeltwirkend- komplett, Bild-Nr. 1 - 10		
	<u>8127.00.03</u>	1	Satz Dichtungen komplett, Bild-Nr. 2,4,5,7	8123.02	
					12.82

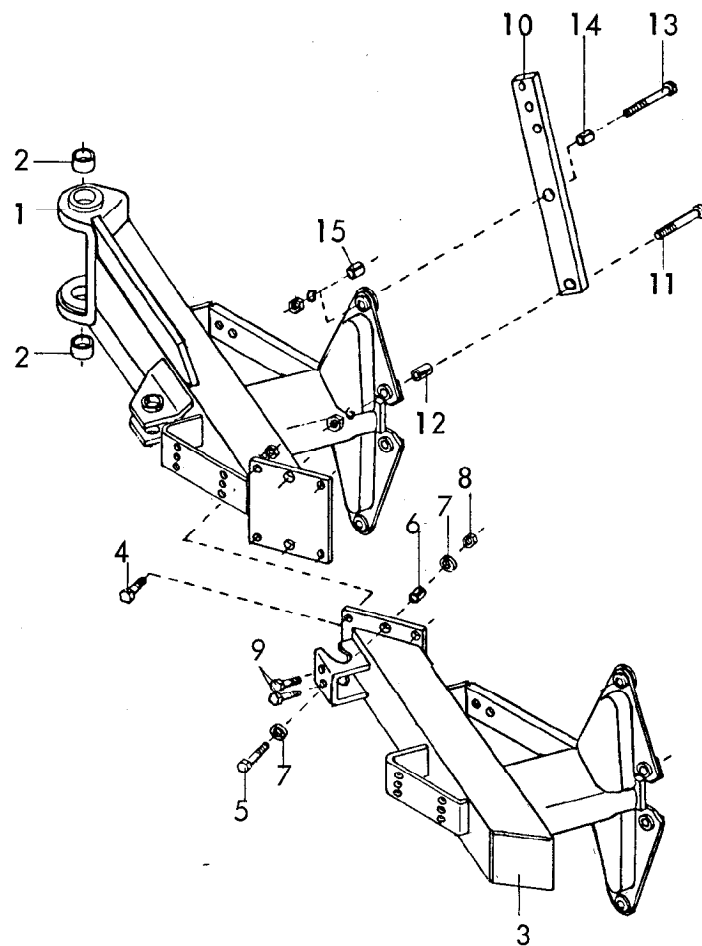


Gerätetyp: Hydr. Kupplungsstecker

Stückzahl je nach Anschluß

Bild-Nr.	Bestell-Nr.	Stück je Gerät/ Baugr.	Ersatzteilbezeichnung	Alte Bestell-Nr.	ca. kg / Teil
1	8132.01.00		Kupplungsstecker ( Techno Chemie )	8101.02	
2	8132.04.01		Kupplungsstecker , John-Deere	8101.04-1	
3	8132.04.02		O - Ring OR 16x2,5 für John-Deere	4312.18-1	
4	8132.04.03		Doppelstutzen 15009-12-8 für John-Deere	8101.04-2	
	8132.04.00		John-Deere-Stecker komplett, Bild-Nr. 2 - 4	8101.04	
5	8132.03.01		Kupplungsstecker, Parker- Hannifin-Pioneer	8101.05-1	
6	8132.03.02		Gerader Einschraubstutzen für Parker-Hannifin Pioneer GE 12 L 1/2" NPT	8101.05-2	
	8132.03.00		Pioneer-Stecker ( Parker-Hannifin ) komplett, Bild-Nr. 5, 6	8101.05	
7	8132.02.00		Staubschutzkappe (passend für Pos. 1,2,5)		
8			Arelco - Schraubkupplung	4710.44-1	
9			Doppelstutzen GE 12-5M	8104.03-2	
			Arelco-Schraubkupplung komplett, Bild-Nr. 8,9	4710.44	
10			Schraubkupplung , Techno-Chemie-Argus 601012 B2 174	8101.03	
					06.78



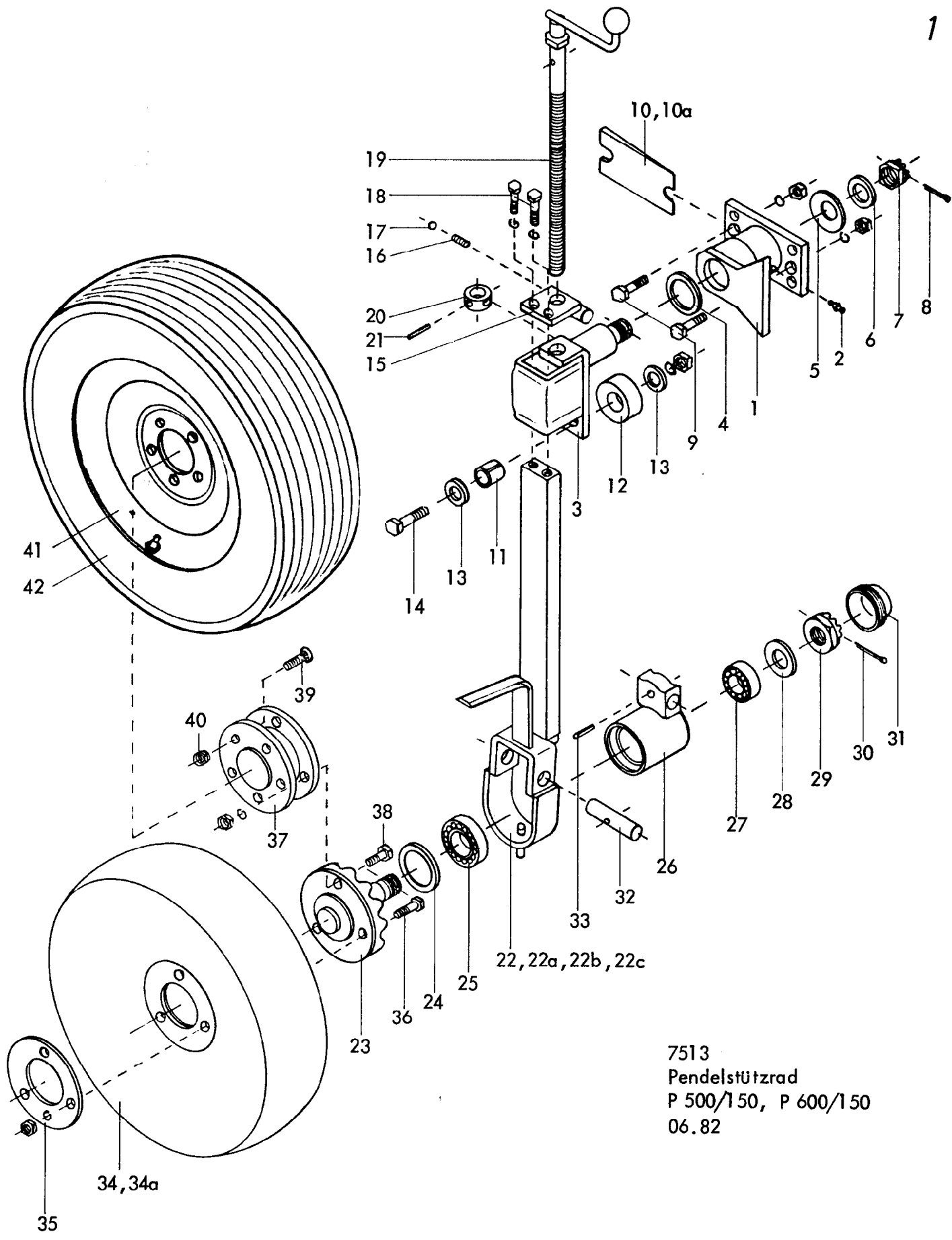


Gerätetyp: Supertaube WGD Br. 5

Bild-Nr.	Bestell-Nr.	Stücke Gerät/ Baugr.	Ersatzteilbezeichnung	Alte Bestell-Nr.	ca. kg / Teil
1	4723.72.00	1	Grundrahmen 1-furchig		
2	4723.54.00	2	Buchse $\varnothing$ 65/55x57		
3	4723.73.00	1	Rahmenansatz		
4	933D2465P	4	6-ktschr. M 24x65 DIN 933-8.8		
"	127DB24	4	Federring B 24 DIN 127		
"	934D24P	4	6-ktmu. M 24 DIN 934-8		
5	931D1665P	2	6-ktschr. M 16x65 DIN 931-8.8		
6	4723.00.03	2	Spannhülse		
7	6916D17	4	Scheibe 17 DIN 6916		
8	934D16P	2	6-ktmu. M 16 DIN 934-8		
9	933D2070P	2	6-ktmu. M 20x70 DIN 933-8.8		

10 Gerätetyp: Supertaube WGD Br.5

Bild-Nr.	Bestell-Nr.	Stückje Gerät/ Baugr.	Ersatzteilbezeichnung	Alte Bestell-Nr.	ca. kg / Teil
			<u>Stückzahl pro Körper :</u>		
10	7003.13.00	1	Stielgrindel 90x40, 900 Rahmenhöhe		
11	931D30180P	1	6-ktschr. M 30x180 DIN 931-8.8		
"	127DB30	1	Federring B 30 DIN 127		
"	934D30P	1	6-ktmu. M 30 DIN 934-8		
12	1498D403216	2	Einspannbuchse EG 40/32x16 DIN 1498		
13	931D24190P	1	6-ktschr. M 24x190 DIN 931-8.8		
"	127DB24	1	Federring B 24 DIN 127		
"	934D24P	1	6-ktmu. M 24 DIN 934-8		
14	1498D253228	1	Einspannbuchse EG 25/32x28 DIN 1498 ( Schlitz 7 mm breit)		
15	1481D4040	1	Spannhülse 40x40 DIN 1481		06.83



7513  
Pendelstützrad  
P 500/150, P 600/150  
06.82

2 Gerätetyp: Pendelstützrad P 500/150, P 600/150

Bild-Nr.	Bestell-Nr.	Stücke Gerät/ Baugr.	Ersatzteilbezeichnung	Alte Bestell-Nr.	ca. kg/Teil
1	7513.05.00	1	Pendelgehäuse		
2	4716.38.00	1	Schmiernippel H 1 8x1	6312.04-6	
3	7513.04.03	1	Pendelachse		
4	7513.07.00	1	Distanzring	7507.03	
5		1	Tellerfeder A 71 DIN 2093		
6	6436.30.05	1	Dichtscheibe	6313.57-2	
7		1	Kronenmutter M 24x1,5 DIN 937-8		
8		1	Splint 5x40 DIN 94		
9		4	6-ktschr. M 20x1,5x65 DIN 960-8.8		
"		4	6-ktmu. M 20x1,5 DIN 934-8		
"		4	Federring B 20 DIN 127		
10	7513.09.00	1	Schnittbreitenstellkeil 3°, ZR 14		
10a	7513.10.00	1	Doppelkeil 6°		
11		1	Spannhülse 35x40 DIN 1481		
12	7513.12.00	1	Exzenter		
13	7513.00.16	2	Scheibe	4307.23-4	
14		1	6-ktschr. M 20x1,5x80 DIN 960-8.8		
"		1	6-ktmu. M 20x1,5 DIN 934-8		
"		1	Federring B 20 DIN 127		
15	7509.10.00	1	Spindelhalter	7507.05	
16	4716.12.00	1	Druckfeder DF-80	4701.05-10	
17	4716.36.00	1	Kugel Ø 14	4701.05-9	
18		2	6-ktschr. M 16x35 DIN 933-8.8		
"		2	Federring B 16 DIN 127		
19	7509.09.00	1	Spindel	7507.06	
20	7509.00.04	1	Stoßring	7507.07	
21		1	Spannhülse 5x36 DIN 1481		
22	7513.01.12	1	Stützradstiel für Radscheibe Ø 500 und 700 Rahmenhöhe	7507.12	
22a	7513.01.01	1	Stützradstiel für Radscheibe Ø 500 und 750 Rahmenhöhe	7507.08	
22b	7513.01.02	1	Stützradstiel für Radscheibe Ø 600 und 750,800,900 Rahmenhöhe	7507.09	
22c	7513.01.13	1	Stützradstiel für Luftgummirad "P" (ohne Abstreifer)		06.82

Bild-Nr.	Bestell-Nr.	Stücke Gerät/ Baugr.	Ersatzteilbezeichnung	Alte Bestell-Nr.	ca. kg / Teil
23	7513.03.00	1	Stützradachse	7507.10-1	
24	4511.36.07	1	Nilosring 30208 AK	7505.04-10	
25		1	Kegelrollenlager 30208 DIN 720		
26	7513.02.00	1	Lagergehäuse	7507.10-2	
27		1	Kegelrollenlager 32206 DIN 720		
28		1	Scheibe 3I DIN 1441		
29		1	Kronenmutter M 30x1,5 DIN 937-8		
30		1	Splint 6,3x50 DIN 94		
31	7510.08.01	1	Achskapsel UA-81	4309.25-2	
32	7513.06.00	1	Schwenkbolzen	7507.11	
33		1	Spannhülse 8x40 DIN 1481		
34	7508.05.00	1	Vollscheibenrad Ø 500x150, SVA-506	7505.04-12	
34a	7510.07.00	1	Vollscheibenrad Ø 600x150, SVA-606	4303.15-12	
35	7510.05.06	1	Radflansch	7505.04-13	
36		3	6-ktschr. M 16x45 DIN 931-8.8		
"		3	6-ktmu. M 16 DIN 934-8		
"		3	Federring B 16 DIN 127		
			<u>Pendelstützrad "P" -luftgummibereift-</u>		
37	7513.11.01	1	Zwischenflansch		
38		3	6-ktschr. M 16x35 DIN 933-8.8		
"		3	Federring B 16 DIN 127		
"		3	6-ktmu. M 16 DIN 934-8		
39	6330.00.04	5	Riffelbolzen		
40	6330.00.05	5	Kugelbundmutter		
41	6330.00.08	1	Felge 5 1/2" Jx14 H 2		
42	6330.00.09	1	Reifen 205 / 70 R 14		



# **Betriebsanleitung und Ersatzteilliste**

## **Anbau-Drehpflüge**

**Supertaube LGE(D),GE(D),MGE(D),KGE(D) Br.5**

**Supertaube WGD Br.5**

**Supertaube Avant LGE(D),GE(D), Br.4**

**Bei Ersatzteilbestellungen bitte Rückseite beachten!**

# **RABEWERK**