

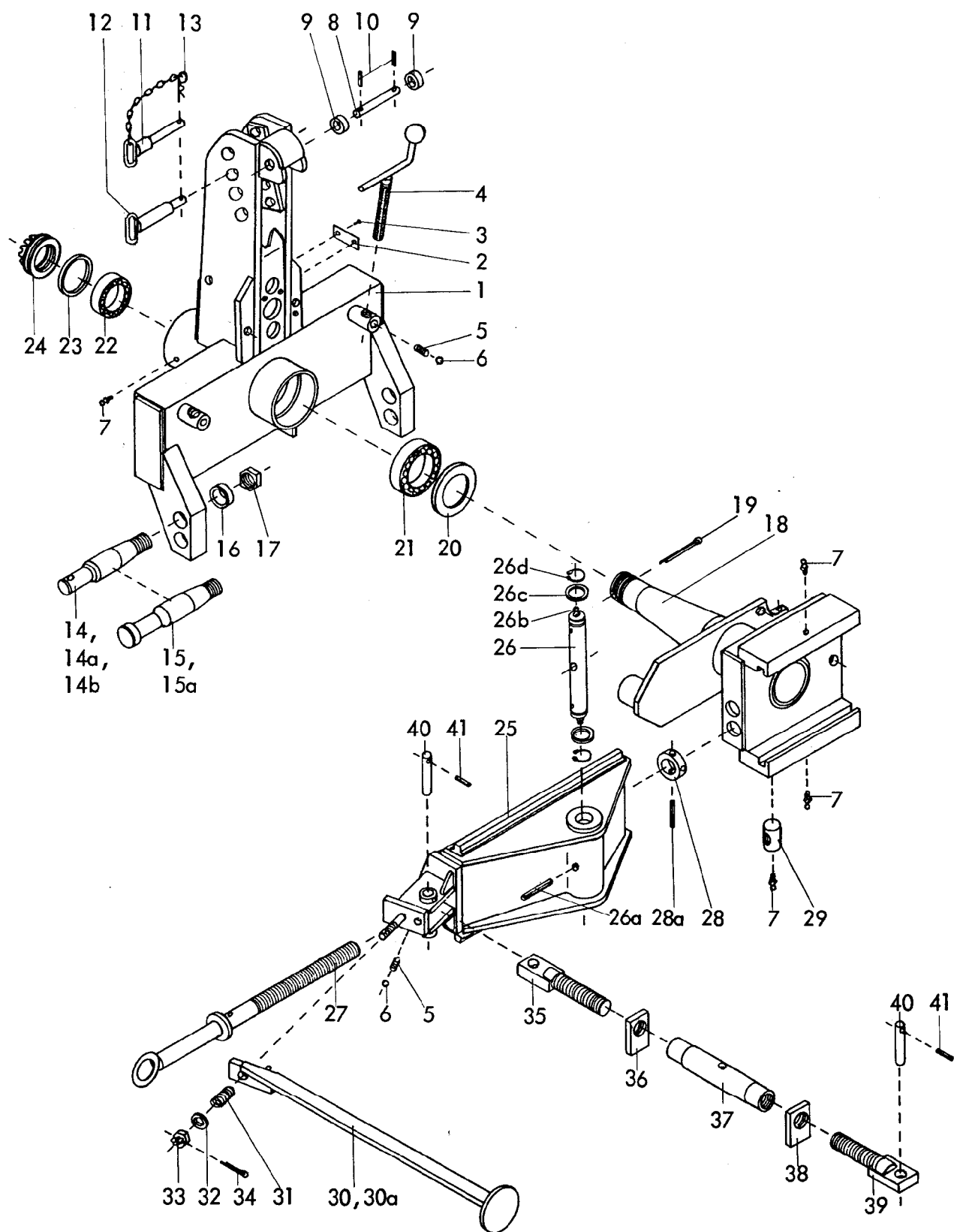
Betriebsanleitung
Ersatzteilliste

Anbau-Drehpflüge

Supertaube LGE(D), GE(D) Br. 5

Supertaube LMGE(D), KGE(D) Br. 5





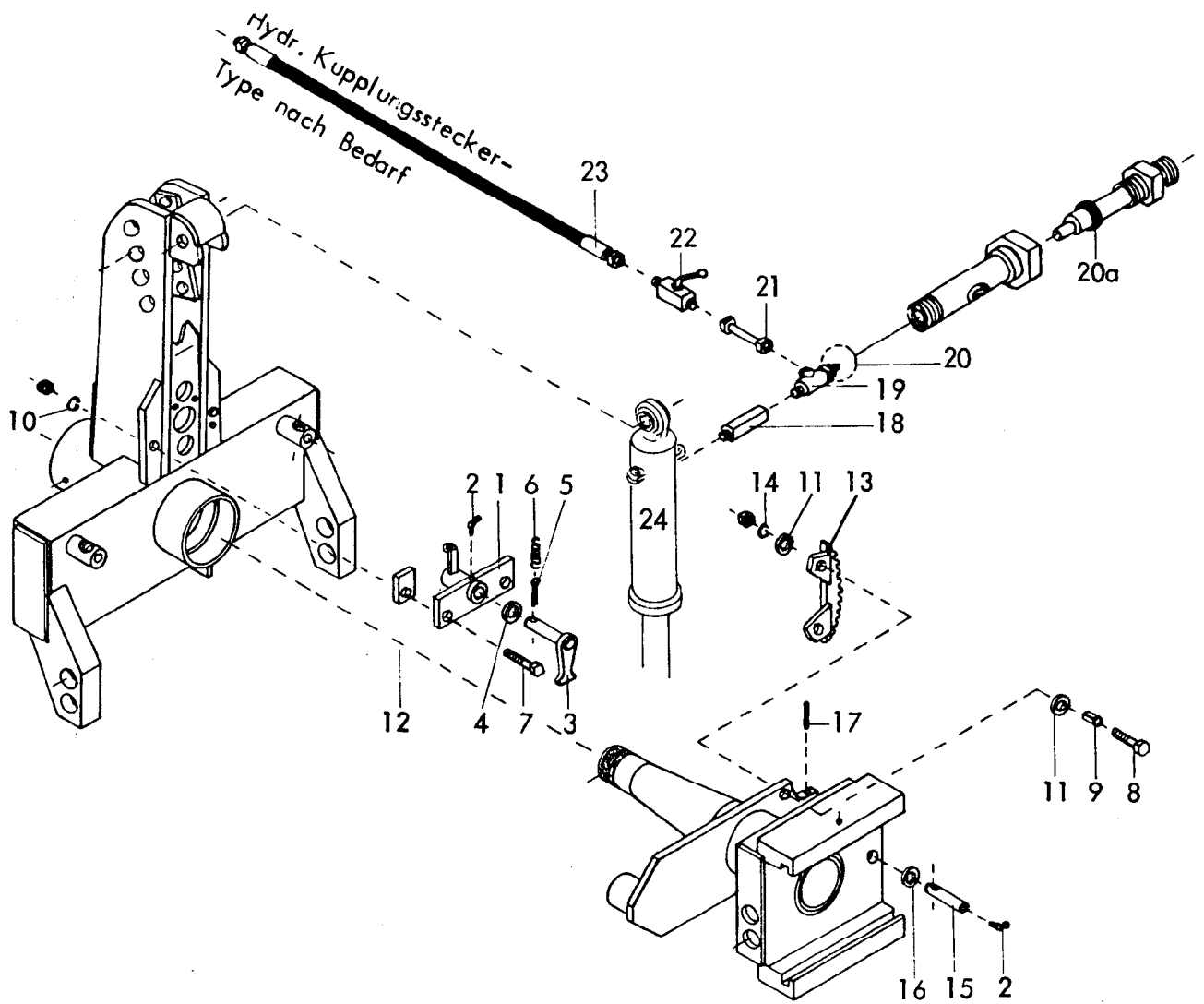
4723 LMGE(D),
 Supertaube LGE(D),GE(D),MGE(D),KGE(D) Baureihe 5
 Supertaube-Avant LGE(D),GE(D) Baureihe 4
 12.83

2 Gerätetyp: ^{LMGE(D), MGE(D), LGE(D), KGE(D)} Supertaube GE(D), Baureihe 5
 Supertaube-Avant LGE(D), GE(D) Baureihe 4

Bild-Nr.	Bestell-Nr.	Stücke Gerät/ Baugr.	Ersatzteilbezeichnung	Alte Bestell-Nr.	ca. kg / Teil
1	4723.03.20	1	Turm		
2	4716.37.00	1	Typenschild	6405.01-2	
3	1476D410	2	Halbrundkerbnagel 4x10 DIN 1476		
4	4716.11.00	2	Verkantungsspindel	4714.02	
5	4716.36.00	3	Kugel Ø 14	4701.05-9	
6	4716.12.00	3	Druckfeder DF-80	4701.05-10	
7	4716.38.00	4	Schmiernippel H 1 8x1	6312.04-6	
8	4716.10.00	1	Oberer Zylinderbolzen		
9	6916D28	2	Scheibe 28 DIN 6916		
10	1481D650	2	Spannhülse 6x50 DIN 1481		
11	4723.56.00	1	OL-Stock Kat. II , DTB-163x120 kpl.		
12	4723.57.00	1	OL-Stock Kat. III , DTB-163x80 kpl.		
13	4716.35.00	1	Federsteckstock BTB-4	6416.01-3	
14	4723.20.00	2	Unterlenkerbolzen Kat. II	4714.05	
14a	4723.22.00	2	Unterlenkerbolzen Kat. III -kurz-	4714.06	
14b	4723.23.00	2	Unterlenkerbolzen Kat. III (-lang-)	4714.07	
15	4723.24.00	2	Unterlenkerzapfen Kat. II (Fendt-Schnellkuppl.	4714.08	
15a	4723.25.00	2	Unterlenkerzapfen Kat. III " " "	4714.09	
16	4723.21.00	2	Hülse AC-60x6x20	4714.10	
17	934D3615P	2	6-ktmu. M 36x1,5 DIN 934-8		
18	4735.17.00	1	Drehachse kpl. mit Nilosring und Spindelmutter (Pos. 20 + 29)		
19	94D8100	1	Splint 8x100 DIN 94		
20	4723.00.05	1	Nilosring 33021 AV		
21	720D33021	1	Kegelrollenlager 33021 DIN 720		
22	720D30213	1	Kegelrollenlager 30213 DIN 720		
23	4716.40.00	1	Vorderer Filz 8x6x352	4701.08-6	
24	4716.17.00	1	Kronenmutter GKM-62x1,5	4701.08-7	
25	4723.05.00	1	Zwischenplatte	4714.15	
26	4723.28.00	1	Senkrechter Rahmenbolzen komplett, Bild-Nr. 26 - 26d		
26a	1481 D16100	1	Spannhülse 16x100 DIN 1481	} Verbundstift	
"	1481 D10100	1	Spannhülse 10x100 DIN 1481		
26b	4716.38.00	2	Schmiernippel H 1 8x1	6312.04-6	
26c	4723.00.04	2	Stützscheibe		
26d	471D552	2	Sicherungsring 55x2 DIN 471		

Gerätetyp: Supertaube GE(D), MGE(D), LMGE(D), LGE(D), KGE(D) Baureihe 5
 Supertaube- Avant LGE(D), GE(D) Baureihe 4

Bild-Nr.	Bestell-Nr.	Stück Gerät/ Baugr.	Ersatzteilbezeichnung	Alte Bestell-Nr.	ca. kg/Teil
27	4723.15.00	1	Rahmenverlagerungsspindel		
28	4723.26.00	1	Stoßring		
28a	1481D1065	1	Spannhülse 10x65 DIN 1481		
29	4723.27.00	1	Spindelmutter MF-90	4714.16-3	
30	4343.10.10	1	Abstellstütze für 750 Rahmenhöhe	4701.91-1	
30a	4343.10.11	1	Abstellstütze für 800 Rahmenhöhe	4701.92-1	
31	4345.26.00	1	Druckfeder DF- 173	4701.91-2	
32	1441D17	1	Scheibe 17 DIN 1441		
33	937D16P	1	Kronenmutter M 16 DIN 937-8		
34	94D430	1	Splint 4x30 DIN 94		
35	4723.17.04	1	Gewindeende -rechts-	4714.17-1	
36	4723.17.06	1	Gegenmutter -rechts-	4714.17-2	
37	4723.17.08	1	Spannschloß BM 36x300	4714.17-3	
38	4723.17.07	1	Gegenmutter -links-	4714.17-4	
39	4723.17.05	1	Gewindeende -links-		
	<u>4723.17.00</u>	1	Spannschloß komplett, Bild-Nr. 35 - 39		
40	4723.30.00	2	Spannschloßbolzen Ø 28x115	4714.17-6	
41	1481D845	2	Spannhülse 8x45 DIN 1481		12.83



Gerätetyp: ^{LMGE}Supertaube GE, MGE, LGE, KGE Br. 4, 5 Supertaube-Avant LGE, GE Br. 3, 4

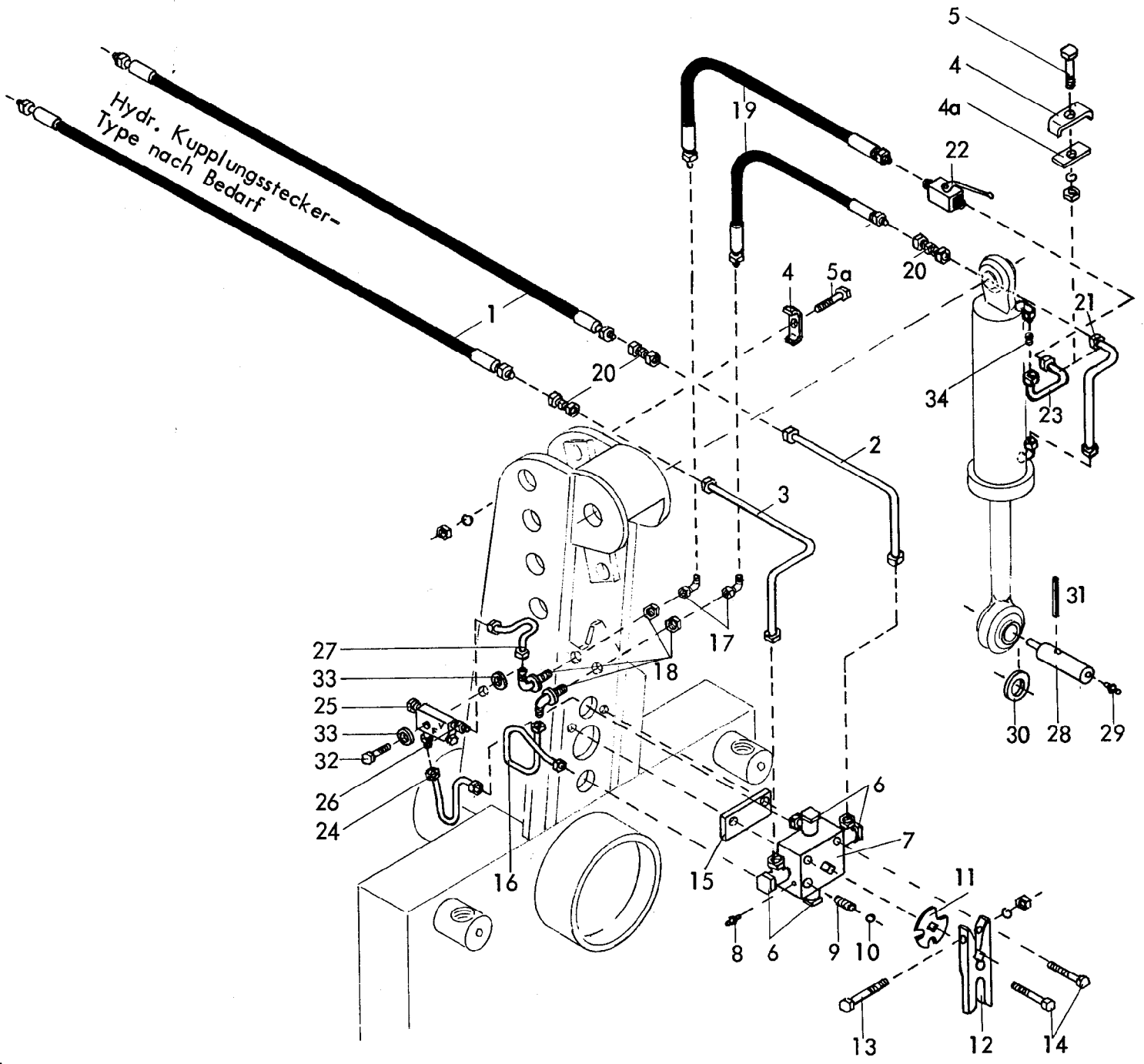
Bild-Nr.	Bestell-Nr.	Stück/Gerät/Baugr.	Ersatzteilbezeichnung	Alte Bestell-Nr.	ca. kg/Teil
1	4716.13.05	1	Sperrklinkenhalter		
2	4716.43.00	2	Schmiernippel H 2 8x1	6312.04-7	
3	4716.14.00	1	Sperrklinke	4709.06-1	
4	1441D31	1	Scheibe 31 DIN 1441		
5	94D850	1	Splint 8x50 DIN 94		
6	4716.59.00	1	Zugfeder CF-162	2109.03-8	
7	931D2075P	2	6-ktschr. M 20x75 DIN 931-8.8		
"	934D20P	2	6-ktmu. M 20 DIN 934-8		
8	931D1655P	2	6-ktschr. M 16x55 DIN 931-8.8		
"	934D16P	2	6-ktmu. M 16 DIN 934-8		
9	7346D2122	2	Spannhülse 21x22 DIN 7346		
10	127DB20	2	Federring B 20 DIN 127		
11	6916D17	4	Scheibe 17 DIN 6916		
12	4723.00.02	2	Beilage	4714.11-2	
13	4716.18.00	1	Restenbogen	4714.11-3	

Gerätetyp:

LMGE,
Supertaube GE, MGE, LGE, KGE Baureihe 4, 5
Supertaube-Avant LGE, GE Baureihe 3, 4

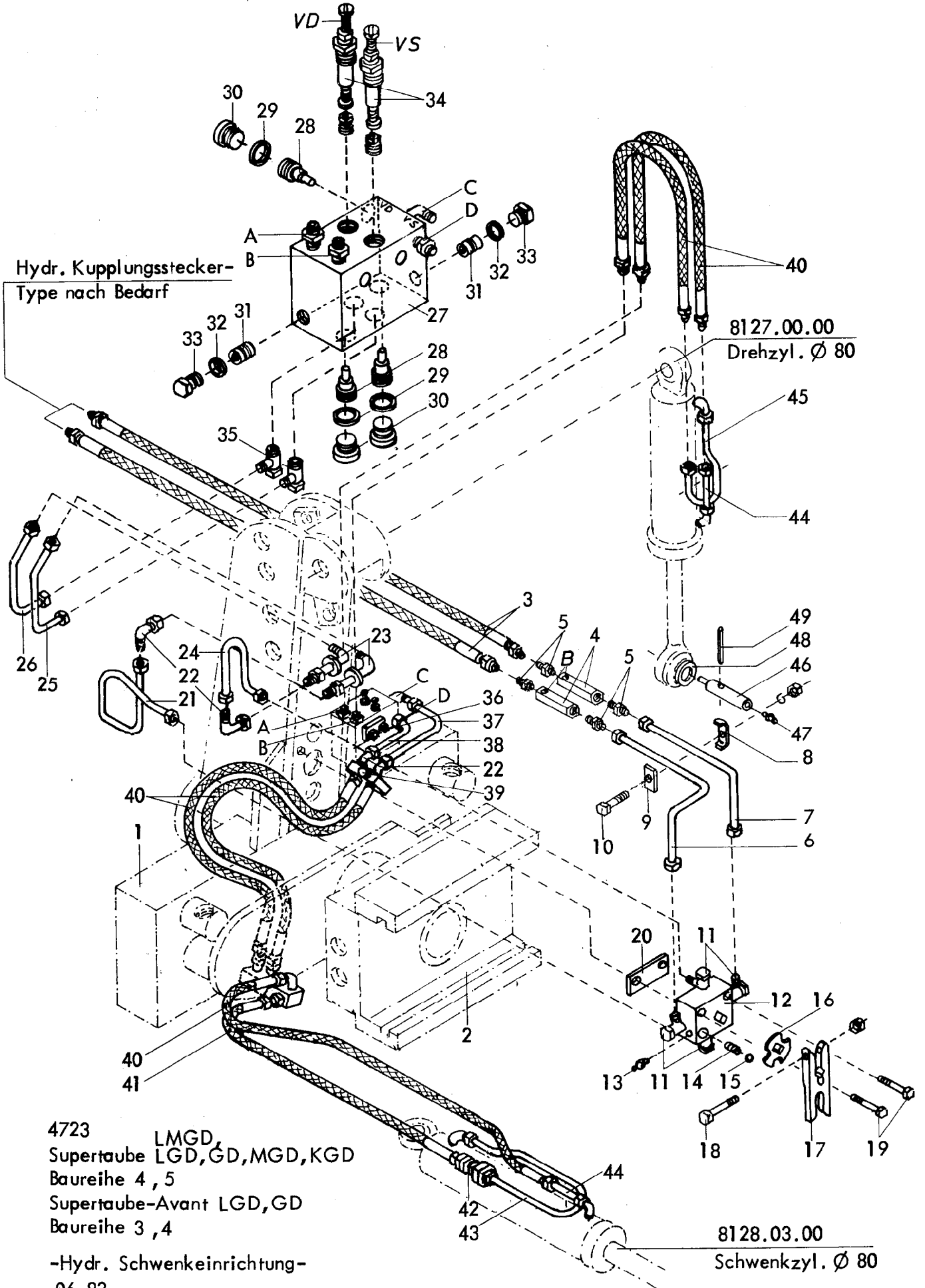
5

Bild-Nr.	Bestell-Nr.	Stücke Gerät/ Baugr.	Ersatzteilbezeichnung	Alte Bestell-Nr.	ca. kg / Teil
14	127DB16	2	Federring B 16 DIN 127		
15	4716.19.00	1	Unterer Zylinderbolzen (einfachw.)	4714.13-1	
16	6916D28	1	Scheibe 28 DIN 6916		
17	1481D870	1	Spannhülse 8x70 DIN 1481		
"	1481D536	2	Spannhülse 5x36 DIN 1481		
18	4716.46.01	1	Distanzstück	8111.02-1	
19	4716.46.03	1	Winkelschwenkverschraubung XSWVE 12-LM		
20	4716.74.00	1	Doppeltwirkende Drossel ST 12353 kpl.	4716.46.02	
20a	4716.74.03	1	O - Ring OR 4,8x1,6 (Ersatzdichtung)		
21	4723.46.00	1	Hydraulikrohr 70 lg. kpl.	4714.32-1	
22	4716.46.05	1	Blockkugelhahn	8116.03-2	
23	4716.46.06	1	Hydraulikschlauch 1000 lg.	8102.06-1	
24	<u>4716.44.00</u>	1	Hydraulikzylinder Ø 44,5 -einfachwirkend-		
					12.82



4723 LMGD,
Supertaube GD, MGD, LGD, KGD
Baureihe 4, 5
Supertaube-Avant LGD, GD Br. 3, 4
12.82

Bild-Nr.	Bestell-Nr.	Stücke Gerät/ Baugr.	Ersatzteilbezeichnung	Alte Bestell-Nr.	ca. kg / Teil
1	4716.46.06	4	Hydraulikschlauch 1000 lg.	8102.06-1	
2	4723.32.00	1	Hydraulikrohr kpl.	4714.33-1	
3	4723.33.00	1	Hydraulikrohr kpl.	4714.33-2	
4	4716.52.12	2	Doppelrohrschele	4714.28-3	
4a	4716.52.16	1	Klemmstück		
5	601D1030Mu	1	6-ktschr. M 10x30 Mu DIN 601		
5a	931D1050P	1	6-ktschr. M 10x50 DIN 931-8.8		
"	127DA10	2	Federring A 10 DIN 127		
"	934D10P	1	6-ktmu. M 10 DIN 934-8		
6	4716.52.04	4	Schwenkverschraubung SWVE 12 LR 3/8" SA 7		
7	4716.52.02	1	Drehschieber-Wegeventil NG-6	4714.28-5	
"	4716.52.17	2	O - Ring 12x2 (Ersatzdichtung)		
8	4716.38.00	1	Schmiernippel H 1 8x1	6312.04-6	
9	4716.12.00	1	Druckfeder DF-80	4701.05-10	
10	4716.36.00	1	Kugel Ø 14	4701.05-9	
11	4716.52.07	1	Rastscheibe		
12	4716.52.06	1	Schaltklaue D 11	4714.28-6	
13	931D840P	1	6-ktschr. M 8x40 DIN 931-8.8		
"	127DA8	1	Federring A 8 DIN 127		
"	934D8P	1	6-ktmu. M 8 DIN 934-8		
14	601D860	2	6-ktschr. M 8x60 DIN 601		
15	4716.52.05	1	Distanzstück	4714.28-7	
16	4723.35.00	1	Hydraulikrohr	4714.28-8	
17	4716.52.11	2	Einstellb. Winkelanschlußstutzen EVW 12-L		
18	4716.52.15	2	Winkel-Schottverschraubung WSV 12-L		
19	4716.52.01	2	Hydraulikschlauch 400 lg.	8101.06-50	
20	4716.52.13	3	Gerade Verschraubung G 12-L		
21	4723.37.00	1	Hydraulikrohr kpl.	4714.28-10	
22	4716.46.05	1	Blockkugelhahn	8116.03-2	
23	4723.31.00	1	Hydraulikrohr kpl.	4714.33-3	
24	4723.68.00	1	Hydraulikrohr kpl.		
25	4722.36.01	1	Druckgefälleventil MVGC-14 M		
26	4722.36.02	2	Gerade Einschraubverschraubung GE 12-LR 1/4"		
27	4723.69.00	1	Hydraulikrohr kpl.		
28	4716.57.00	1	Unterer Zylinderbolzen	4714.14-1	
29	4716.43.00	1	Schmiernippel H 2 8x1	6312.04-7	
30	6916D28	1	Scheibe 28 DIN 6916		
31	1481D870	1	Spannhülse 8x70 DIN 1481		
"	1481D536	2	Spannhülse 5x36 DIN 1481		
32	931D845P	1	6-ktschr. M 8x45 DIN 931-8.8		
33	440DR9	2	Scheibe R 9 DIN 440		
34	4722.36.05	1	Drossel (Gewindestift)		



Hydr. Kupplungsstecker-
Type nach Bedarf

8127.00.00
Drehzyl. Ø 80

8128.03.00
Schwenzyl. Ø 80

4723 LMGD,
Supertaube LGD, GD, MGD, KGD
Baureihe 4, 5
Supertaube-Avant LGD, GD
Baureihe 3, 4

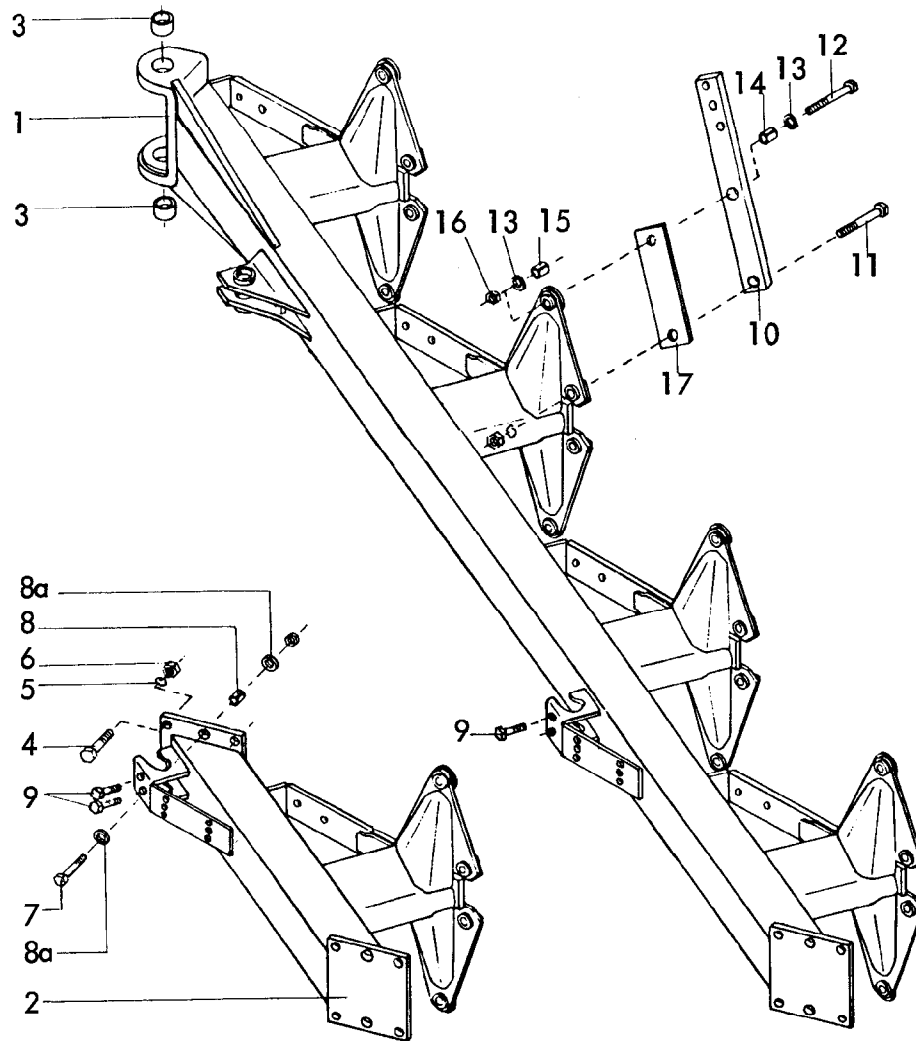
-Hydr. Schwenkeinrichtung-
06.83

LMGD,
Supertaube LGD, GD, MGD, KGD Baureihe 4,5 -Hydr. Schwenkeinrichtung- **9**
Gerätetyp: Supertaube-Avant LGD, GD Baureihe 3,4

Bild-Nr.	Bestell-Nr.	Stücke Gerät/ Baugr.	Ersatzteilbezeichnung	Alte Bestell-Nr.	ca. kg/Teil
1	4735.16.00	1	Turm für Schwenkeinrichtung		
2	4735.18.00	1	Drehachse für Schwenkeinrichtung komplett mit Nilosring (4723.00.05) und Spindelmutter (4723.27.00)		
3	4716.46.06	2	Hydraulikschlauch 1000 lg.	8102.06-6	
4	4726.38.02	2	Stromventil SB17-G 16		
5	4723.02.03	4	Gerade Einschraubverschraubung GE 12-LR-ed	7704.03-1	
6	4735.13.00	1	Hydraulikrohr kpl.		
7	4735.14.00	1	Hydraulikrohr kpl.		
8	4735.15.00	1	Klemme		
9	4716.52.16	1	Klemmstück		
10	601D1060Mu	1	6-ktschr. M 10x60 Mu DIN 601		
"	127DA10	1	Federring A 10 DIN 127		
11	4716.52.04	4	Winkelschwenkverschraubung SWVE 12 LR 3/8" SA 7		
12	4716.52.02	1	Drehschieber-Wegeventil NG-6	4714.28-5	
"	4716.52.17	2	O-Ring 12x2 (Ersatzdichtung)		
13	4716.38.00	1	Schmiernippel H 1 8x1	6312.04-6	
14	4716.12.00	1	Druckfeder DF-80	4701.05-10	
15	4716.36.00	1	Kugel Ø 14	4701.05-9	
16	4716.52.07	1	Rastscheibe		
17	4716.52.06	1	Schaltklaue D 11	4714.28-6	
18	931D840P	1	6-ktschr. M 8x40 DIN 931-8.8		
"	127DA8	1	Federring A 8 DIN 127		
"	934D8P	1	6-ktmu. M 8 DIN 934-8		
19	601D860	2	6-ktschr. M 8x60 DIN 601		
20	4716.52.05	1	Distanzstück	4714.28-7	
21	4723.35.00	1	Hydraulikrohr kpl.		
22	4716.52.11	4	Einstellb. Winkelanschlußstutzen EVW 12-L		
23	4716.52.15	2	Winkelschottverschraubung WSV 12-L		
24	4723.39.00	1	Hydraulikrohr kpl.		
25	4723.88.00	1	Hydraulikrohr kpl.		
26	4723.87.00	1	Hydraulikrohr kpl.		

10 Gerätetyp: ^{LMGD}Supertaube LGD, GD, MGD, KGD Baureihe 4, 5 -Hydr. Schwenkeinrichtung-
 Supertaube-Avant LGD, GD Baureihe 3, 4

Bild-Nr.	Bestell-Nr.	Stücke Gerät/ Baugr.	Ersatzteilbezeichnung	Alte Bestell-Nr.	ca. kg / Teil
27	4723.93.00	1	Ventilblock		
28	4723.86.04	3	Hydr. entsperrb. Rückschlagventil RHC 2		
"	4716.52.17	3	O-Ring 12x2 (Ersatzdichtung)		
29	7603DA202415	3	Dichtring A 20x24x1,5 DIN 7603-Cu		
30	908D2015V	3	Verschlußschraube M 20x1,5 DIN 908-5.8		
31	4723.86.03	2	Rückschlagventil RC 2		
32	7603DA172115	2	Dichtring A 17x21x1,5 DIN 7603-Cu		
33	910DR3/8"V	2	Verschlußschraube R 3/8" DIN 910-5.8		
34	4723.86.02	2	Druckbegrenzungsventil MVU 4 F		
35	4716.52.04	2	Winkelschwenkverschraubung SWVE 12 LR 3/8" SA 7		
	<u>4723.86.00</u>	1	Ventilblock komplett, Bild-Nr. 27 - 35		
36	601D880Mu	2	6-ktschr. M 8x80 Mu DIN 601		
"	127DA8	2	Federring A 8 DIN 127		
37	4723.90.00	1	Hydraulikrohr kpl.		
38	4723.89.00	1	Hydraulikrohr kpl.		
39	601D850	1	6-ktschr. M 8x50 DIN 601		
40	6436.07.04	5	Hydraulikschlauch 700 lg	8101.06-2	
41	4722.36.03	1	Hydraulikschlauch 500 lg	4714.34-7	
42	4723.92.01	1	Durchbohrtes Rückschlagventil		
43	4723.94.00	1	Hydraulikrohr kpl.		
44	4727.64.00	2	Hydraulikrohr 80'lg. kpl.		
45	4723.91.00	1	Hydraulikrohr kpl.		
46	4716.57.00	1	Unterer Zylinderbolzen	4714.14-1	
47	4716.43.00	1	Schmiernippel H 2 8x1	6312.04-7	
48	6916D28	1	Scheibe 28 DIN 6916		
49	1481D870	1	Spannhülse 8x70 DIN 1481		
"	1481D536	2	Spannhülse 5x36 DIN 1481		
			} Verbundstift		12.82



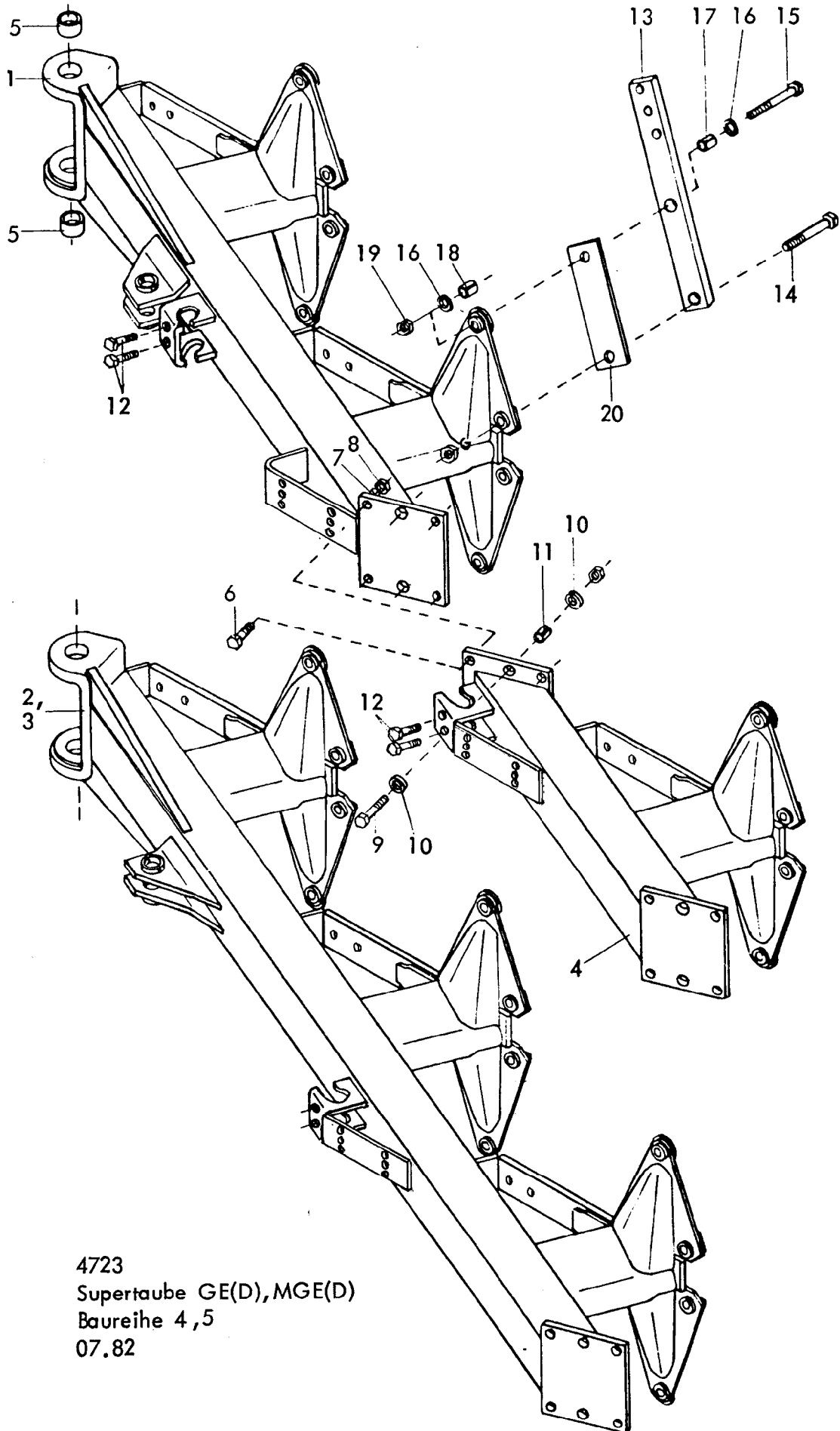
Gerätetyp: Supertaube LGE(D), LMGE(D) Baureihe 4,5

Bild-Nr.	Bestell-Nr.	Stücke Gerät/ Baugr.	Ersatzteilbezeichnung	Alte Bestell-Nr.	ca. kg/Teil
1	4723.97.00	1	Grundrahmen LGE(D) 3-furchig Schnittbreite : 356, Körperabstand : 930		
1	4723.82.00	1	Grundrahmen LGE(D) 4-furchig Schnittbreite : 356, Körperabstand : 930		
1		1	Grundrahmen LMGE(D) 3-furchig Schnittbreite : 382, Körperabstand : 1000		
1	4723.98.00	1	Grundrahmen LMGE(D) 4-furchig Schnittbreite : 382, Körperabstand : 1000		
2	4723.83.00	1	Rahmenansatz		
3	4723.54.00	2	Buchse \varnothing 65/55x57		
4	933D2055P	4	6-kt Schr. M 20x55 DIN 933-8.8		
5	127DB20	4	Federring B 20 DIN 127		
6	934D20P	4	6-kt mu. M 20 DIN 934-8		

12 Gerätetyp: Supertaube LGE(D) , LMGE(D) Baureihe 4,5

Bild-Nr.	Bestell-Nr.	Stücke Gerät/ Baugr.	Ersatzteilbezeichnung	Alte Bestell-Nr.	ca. kg / Teil
7	931D1660P	2	6-ktschr. M 16x60 DIN 931-8.8		
"	934D16P	2	6-ktmu. M 16 DIN 934-8		
8	4723.00.03	2	Spannhülse		
8a	6916D17	4	Scheibe 17 DIN 6916		
9	933D2065P	2	6-ktschr. M 20x65 DIN 933-8.8 (pro Rundsechhalter)		
			Stückzahl pro Körper :		
10	7001.01.03	1	Stielgrindel 70x30 für Rahmenhöhe 750	4701.97	
10	7001.01.04	1	Stielgrindel 70x30 für Rahmenhöhe 800		
11	960D2015100P	1	6-ktschr. M 20x1,5x100 DIN 960-8.8		
"	127DB20	1	Federring B 20 DIN 127		
"	934D2015P	1	6-ktmu. M 20x1,5 DIN 934-8		
12	960D1615100N	1	6-ktschr. M 16x1,5x100 DIN 960-10.9		
13	6916D17	2	Scheibe 17 DIN 6916		
14	7001.05.00	1	Spannstift 21x28		
15	7001.06.00	1	Spannstift 21x36		
16	934D1615N	1	6-ktmu. M 16x1,5 DIN 934-10		
17	7001.03.00	1	Schnittbreitenstellkeil ZR-11		

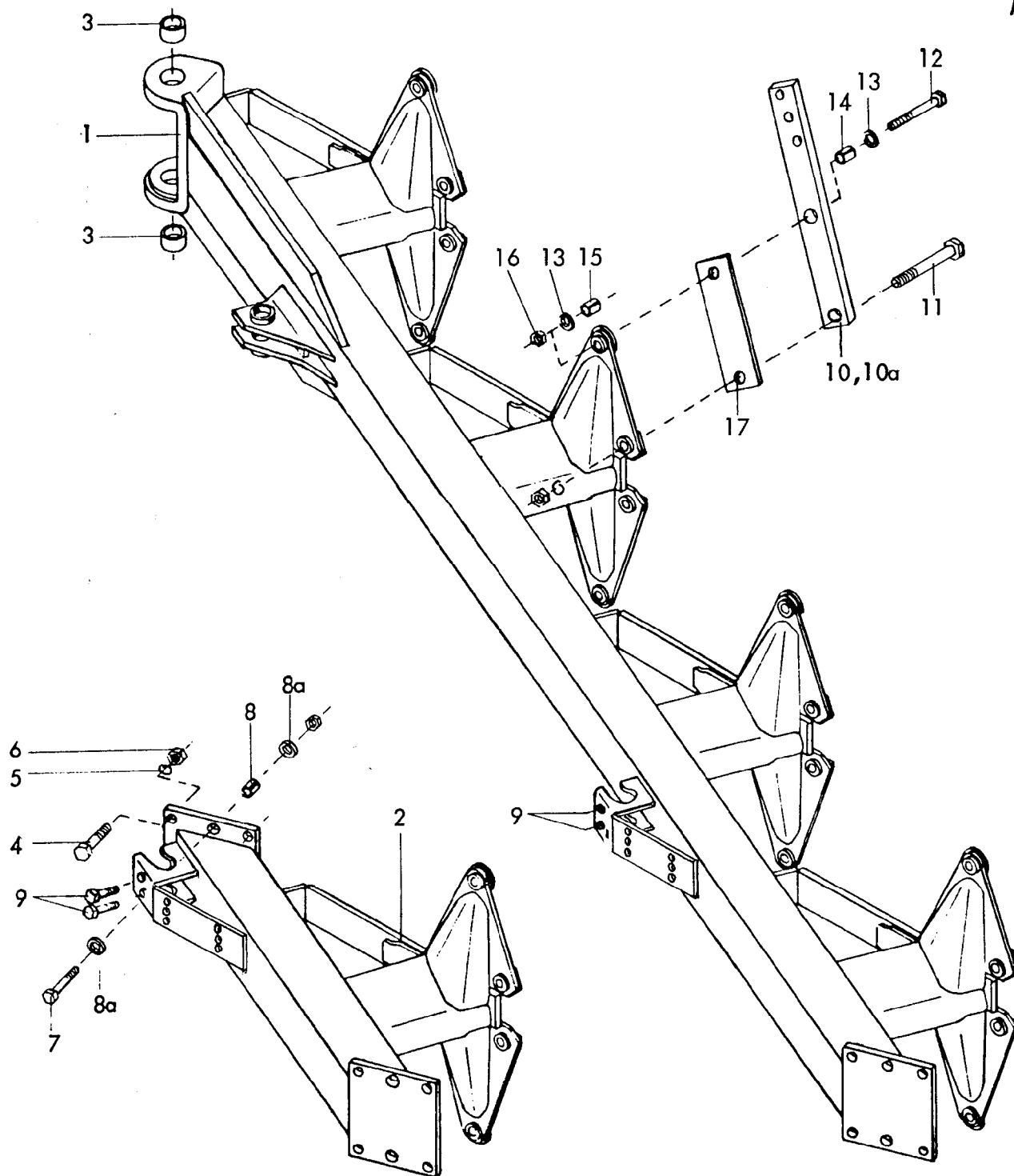
02.83



4723
 Supertaube GE(D), MGE(D)
 Baureihe 4,5
 07.82

14 Gerätetyp: Supertaube GE(D), MGE(D) Baureihe 4,5

Bild-Nr.	Bestell-Nr.	Stückje Gerät/ Baugr.	Ersatzteilbezeichnung	Alte Bestell-Nr.	ca. kg / Teil
1	4723.62.00	1	Grundrahmen MGE(D) 2-furchig Schnittbreite : 400 , Körperabstand : 1050		
2	4723.63.00	1	Grundrahmen MGE(D) 3-furchig Schnittbreite : 400 , Körperabstand : 1050		
3	4723.60.00	1	Grundrahmen GE(D) 3-furchig Schnittbreite : 356 , Körperabstand : 930		
3	4735.20.00	1	Grundrahmen MGE(D) 4-furchig Schnittbreite : 400, Körperabstand : 1050		
4	4723.61.00	1(2)	Rahmenansatz für MGE(D), GE(D)		
5	4723.54.00	2	Buchse \varnothing 65/55x57		
6	933D2055P	4	6-ktschr. M 20x55 DIN 933-8.8		
7	934D20P	4	6-ktmu. M 20 DIN 934-8		
8	127DB20	4	Federring B 20 DIN 127		
9	931D1660P	2	6-ktschr. M 16x60 DIN 931-8.8	Stückzahl pro Flansch	
"	934D16P	2	6-ktmu. M 16 DIN 934-8		
10	6916D17	4	Scheibe 17 DIN 6916		
11	4723.00.03	2	Spannhülse		
12	933D2070P		6-ktschr. M 20x70 DIN 933-8.8 2x pro Rundsechhalter		
			Stückzahl pro Körper :		
13	7002.01.02	1	Stielgrindel 80x35 , 750 Rahmenhöhe	4714.25	
13	7002.01.03	1	Stielgrindel 80x35 , 800 Rahmenhöhe	4714.26	
14	960D2415110P	1	6-ktschr. M 24x1,5x110 DIN 960-8.8		
"	127DB24	1	Federring B 24 DIN 127		
"	934D2415P	1	6-ktmu. M 24x1,5 DIN 934-8		
15	960D2015110N	1	6-ktschr. M 20x1,5x110 DIN 960-10.9	Grindelbefestigung mit Überlastschutz	
16	6916D21	2	Scheibe 21 DIN 6916		
17	7002.05.00	1	Spannstift 25x32		
18	7002.06.00	1	Spannstift 25x36		
19	934D2015N	1	6-ktmu. M 20x1,5 DIN 934-10		
20	7002.02.00	1	Schnittbreitenstellkeil ZR-12	4714.27	06.84

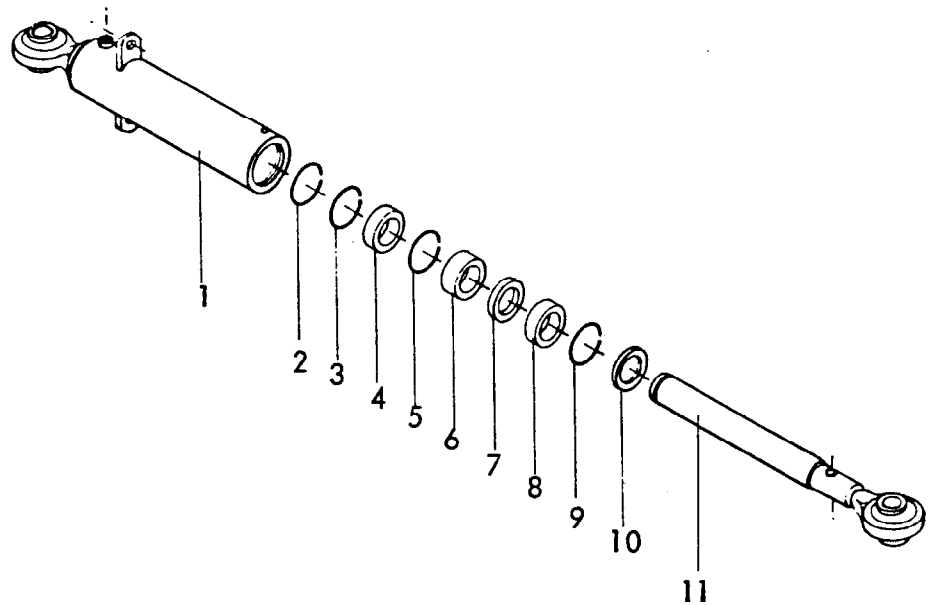


Gerätetyp: Supertaube KGE(D) Baureihe 4

Bild-Nr.	Bestell-Nr.	Stück je Gerät/ Baugr.	Ersatzteilbezeichnung	Alte Bestell-Nr.	ca. kg / Teil
1	4723.65.00	1	Grundrahmen KGE(D) 4-furchig, Schnittbreite : 350, Körperabstand : 830		
2	4723.66.00	1(2)	Rahmenansatz		
3	4723.54.00	2	Buchse \varnothing 65/55x57		
4	933D2055P	4(8)	6-ktschr. M 20x55 DIN 933-8.8		
5	127DB20	4(8)	Federring B 20 DIN 127		
6	934D20P	4(8)	6-ktmu. M 20 DIN 934-8		

16 Gerätetyp: Supertaube KGC(D) Baureihe 4

Bild-Nr.	Bestell-Nr.	Stückje Gerät/ Baugr.	Ersatzteilbezeichnung	Alte Bestell-Nr.	ca. kg / Teil
7	931 D1660P	2(4)	6-ktschr. M 16x60 DIN 931-8.8		
"	934D16P	2(4)	6-ktmu. M 16 DIN 934-8		
8	4723.00.03	2(4)	Spannhülse		
8a	6916D17	4(8)	Scheibe 17 DIN 6916		
9	933D2070P		6-ktschr. M 20x70 DIN 933-8.8 2x pro Rundsechhalter		
			Stückzahl pro Körper :		
10	7002.07.01	1	Stielgrindel F-77 -rechts-, 80x35	} für Rahmenhöhe 800	
10a	7002.07.02	1	Stielgrindel F-77 L -links-, 80x35		
11	960D2415110P	1	6-ktschr. M 24x1,5x110 DIN 960-8.8		
"	127DB24	1	Federring B 24 DIN 127		
"	934D2415P	1	6-ktmu. M 24x1,5 DIN 934-8		
12	960D2015110N	1	6-ktschr. M 20x1,5x110 DIN 960-10.9	Grindelbefestigung mit Überlastschutz	
13	6916D21	2	Scheibe 21 DIN 6916		
14	7002.05.00	1	Spannstift 25x32		
15	7002.06.00	1	Spannstift 25x36		
16	934D2015N	1	6-ktmu. M 20x1,5 DIN 934-10		
17	7002.02.00	1	Schnittbreitenstellkeil ZR-12	4714.27	
17	7002.03.00	1	Doppel - Schnittbreitenstellkeil		06.84



Montage : Sprengring 2 lose in das Zylinderrohr legen.
 Teile 3 - 10 in das Zylinderrohr einsetzen.
 Plunger 11 einschieben. Sprengring 2 auf
 den Plunger 11 aufschieben (mit einem
 Schraubenzieher durch den Ölstopfen, dabei
 den Plunger drehen.)

Demontage: Schraubenzieher in den Ölstopfen einführen
 und Sprengring 2 von Plunger 11 lösen.
 Dann Plunger herausziehen.

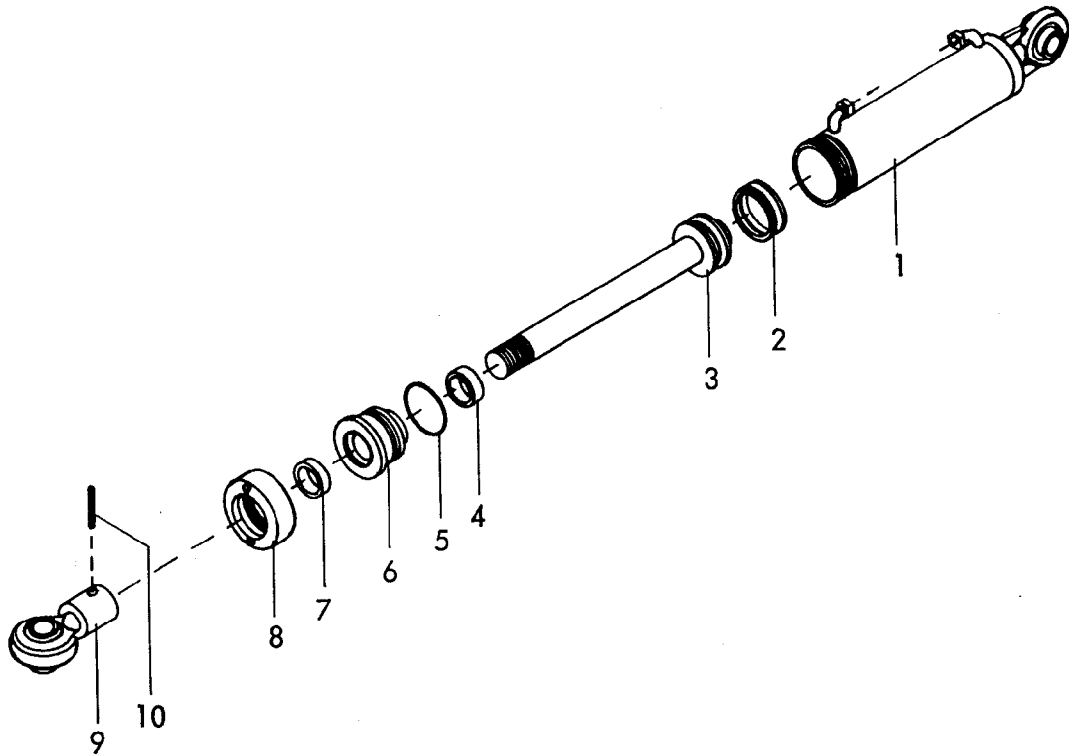
Gerätetyp : Supertaube GE , Baureihe 1, 2
 Star GE , Baureihe 1

Supertaube-DESI GE
 Star-DESI GE

Star-Avant GE

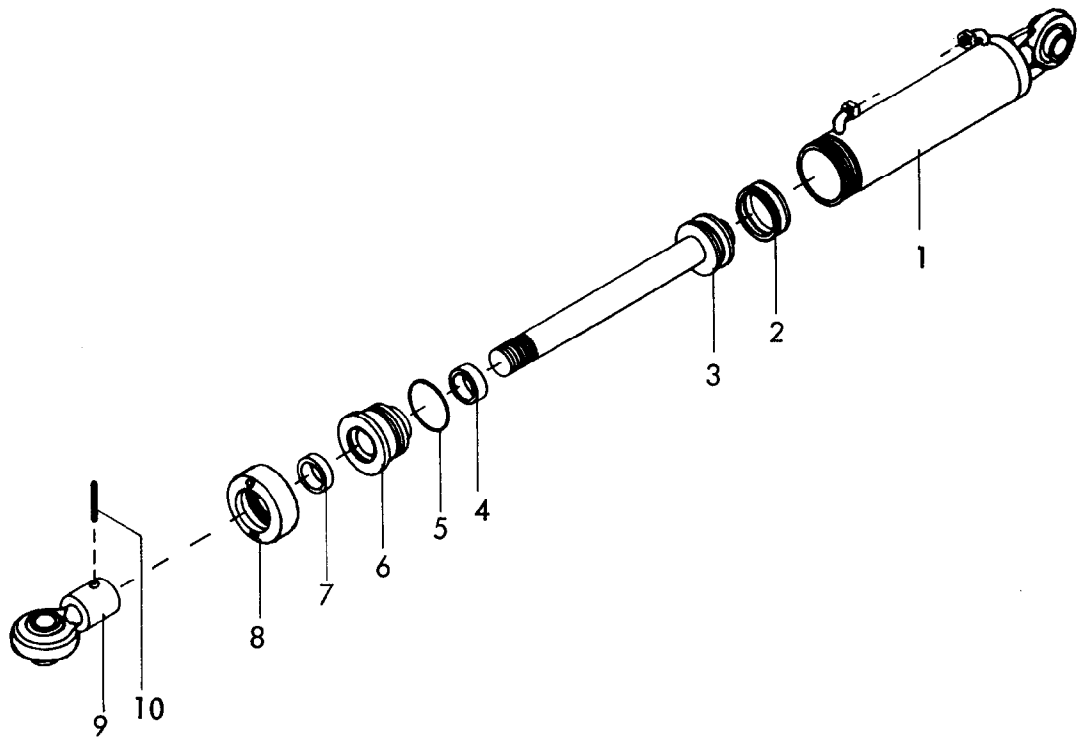
Gerätetyp: Zylinder Ø 65 -einfachwirkend-

Bild-Nr.	Bestell-Nr.	Stück je Gerät/ Baugr.	Ersatzteilbezeichnung	Alte Bestell-Nr.	ca. kg / Teil
1	4716.44.01	1	Zylinderrohr Ø 65		
2	4716.44.11	1	Sprengring DIN 17223 60x3,2	8111.01-2	
3	4716.44.09	1	Sprengring DIN 17223 67x4	8111.01-3	
4	4716.44.05	1	Führungsbuchse Ø 64,5/72,5x16	8111.01-4	
5	4716.44.08	1	Sprengring DIN 17223 70x4	8111.01-5	
6	4716.44.03	1	Distanzbuchse Ø 75x4,5x24,5	8111.01-6	
7	4716.44.07	1	Nutring PDF 65x73x8	8111.01-7	
8	4716.44.04	1	Führungsbuchse Ø 64,5/73x16	8111.01-8	
9	4716.44.10	1	Sprengring DIN 17223 72x4	8111.01-9	
10	4716.44.06	1	Abstreifer GA 65x75x7/10	8111.01-10	
11	4716.44.02	1	Kolbenstange		
	<u>4716.44.00</u>	1	Zylinder Ø 65 -einfachwirkend- komplett, Bild-Nr. 1 - 11		



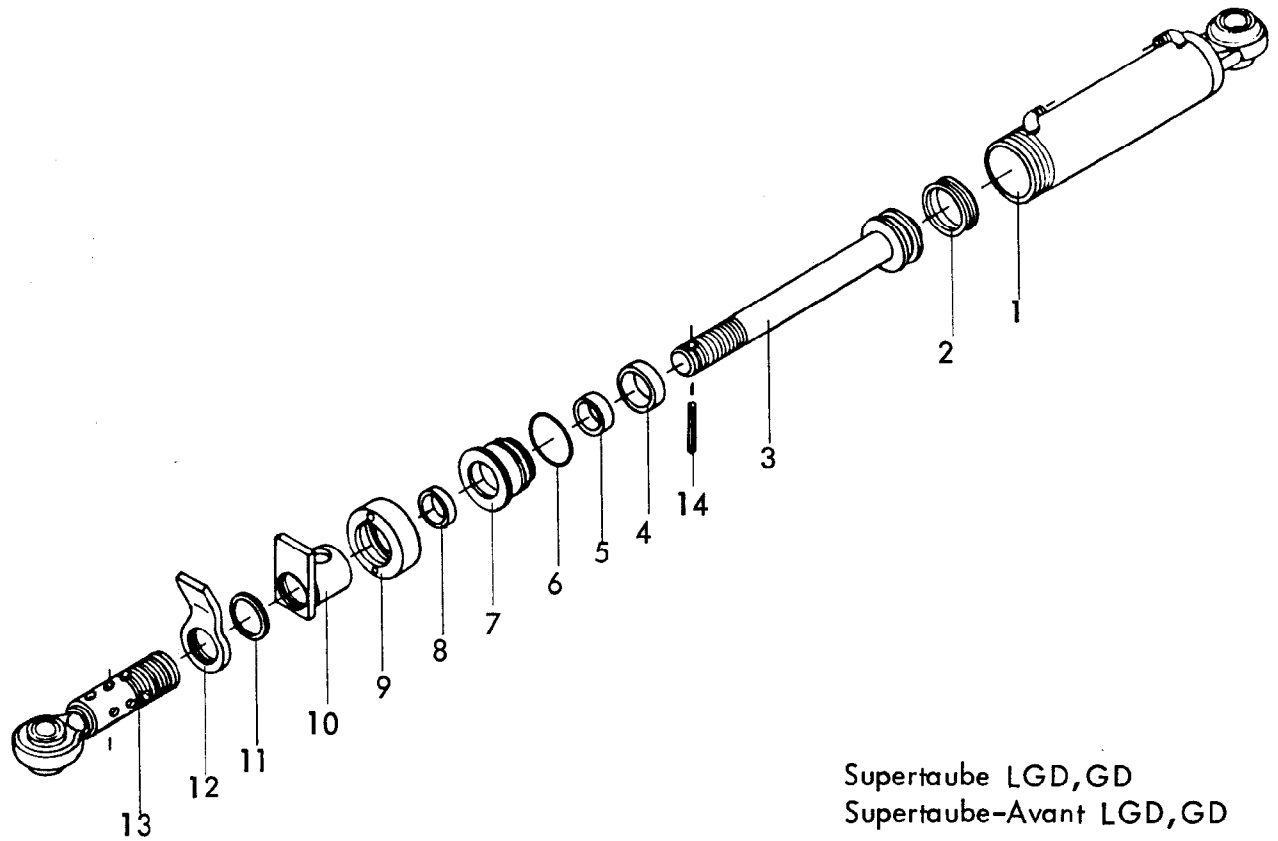
Gerätetyp: Zylinder Ø 65 -doppeltwirkend-

Bild-Nr.	Bestell-Nr.	Stückje Gerät/ Baugr.	Ersatzteilbezeichnung	Alte Bestell-Nr.	ca. kg /Teil
1	8126.01.00	1	Zylinder		
2	8126.00.01	1	Kolbendichtung (doppeltw.) D20WO 65/50x18	8122.01-2	
3	8126.02.00	1	Kolbenstange mit Kolben		
4	8126.00.02	1	Nutring VN 40x112	8119.01-8	
5	8126.00.03	1	O - Ring OR 57x5	8122.01-4	
6	8126.05.00	1	Zylinderkopf	8122.01-5	
7	8126.00.04	1	Abstreifer AS 40-50-5/8	8119.01-10	
8	8126.06.00	1	Überwurfmutter	8122.01-6	
9	8126.04.00	1	Kugelkopf	8123.01-6	
10	1481D850	1	Spannhülse 8x50 DIN 1481		
	<u>8126.00.00</u>	1	Zylinder Ø 65 -doppeltwirkend- komplett, Bild-Nr. 1 - 10		
	<u>8126.00.05</u>	1	Satz Dichtungen komplett, Bild-Nr.2,4,5,7	8122.02	
					08.78



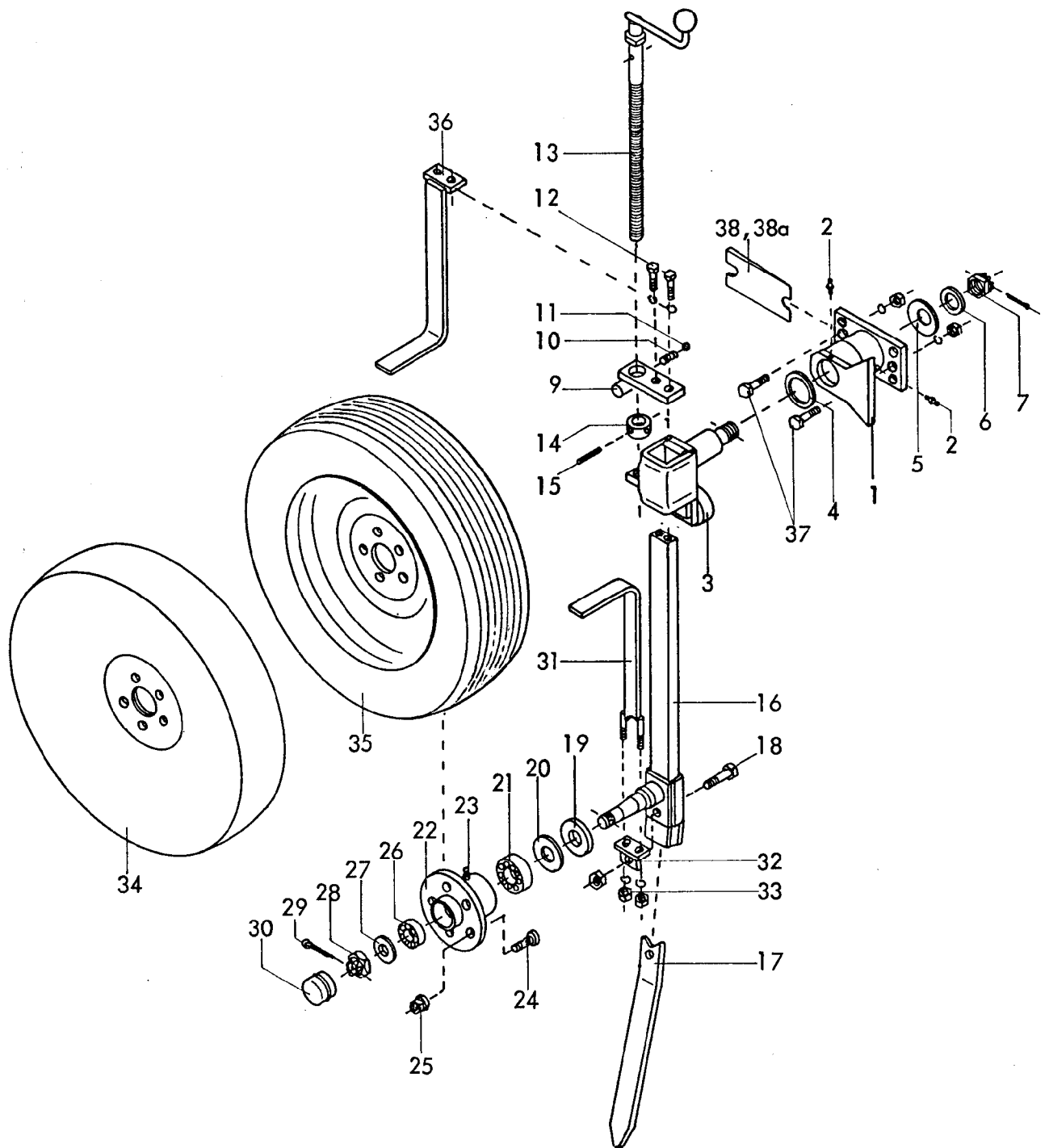
Gerätetyp: Zylinder Ø 80 -doppeltwirkend-

Bild-Nr.	Bestell-Nr.	Stückje Gerät/ Baugr.	Ersatzteilbezeichnung	Alte Bestell-Nr.	ca. kg / Teil
1	8127.01.00	1	Zylinder		
2	8127.00.01	1	Kolbendichtung (doppeltw.) D 20 WO 80/60x22	8123.01-2	
3	8127.02.02	1	Kolbenstange mit Kolben		
4	8126.00.02	1	Nutring VN 40x112	8119.01-8	
5	8127.00.02	1	O - Ring OR 71,2x5,7	8105.02-2	
6	8127.03.00	1	Zylinderkopf	8123.01-4	
7	8126.00.04	1	Abstreifer AS 40-50-5/8	8119.01-10	
8	8127.04.00	1	Überwurfmutter	8123.01-5	
9	8126.04.00	1	Kugelkopf	8123.01-6	
10	1481D850	1	Spannhülse 8x50 DIN 1481		
	<u>8127.00.00</u>	1	Zylinder Ø 80 -doppeltwirkend- komplett, Bild-Nr. 1 - 10		
	<u>8127.00.03</u>	1	Satz Dichtungen komplett, Bild-Nr. 2,4,5,7	8123.02	
					12.82



Gerätetyp: Zylinder Ø80 für hydr. Schwenkeinrichtung

Bild-Nr.	Bestell-Nr.	Stück/Gerät/Baugr.	Ersatzteilbezeichnung	Alte Bestell-Nr.	ca. kg/Teil
1	8127.01.00	1	Zylinder		
2	8127.00.01	1	Kolbendichtung (doppeltw.) D 20 WO 80/60x22	8123.01-2	
3	8128.04.00	1	Kolbenstange mit Kolben		
4	8128.03.01	1	Distanzhülse		
5	8126.00.02	1	Nutring VN 40x112	8119.01-8	
6	8127.00.02	1	O-Ring OR 71,2x5,7	8105.02-2	
7	8127.03.00	1	Zylinderkopf	8123.01-4	
8	8126.00.04	1	Abstreifer AS 40-50-5/8	8119.01-10	
9	8127.04.00	1	Überwurfmutter	8123.01-5	
10	8128.06.00	1	Verstellung kpl.		
11	988D56701	1	Paßscheibe 56x70x1 DIN 988		
12	8128.07.00	1	Kontermutter		
13	8128.05.00	1	Gewindehülse kpl.		
14	1481D850	1	Spannstift 8x50 DIN 1481		
	<u>8128.03.00</u>	1	Zylinder Ø 80 -doppeltwirkend- für hydr. Schwenkeinrichtung komplett, Bild-Nr. 1-14		
	<u>8127.00.03</u>	1	Satz Dichtungen komplett, Bild-Nr. 2,5,6,8	8123.02	07.82



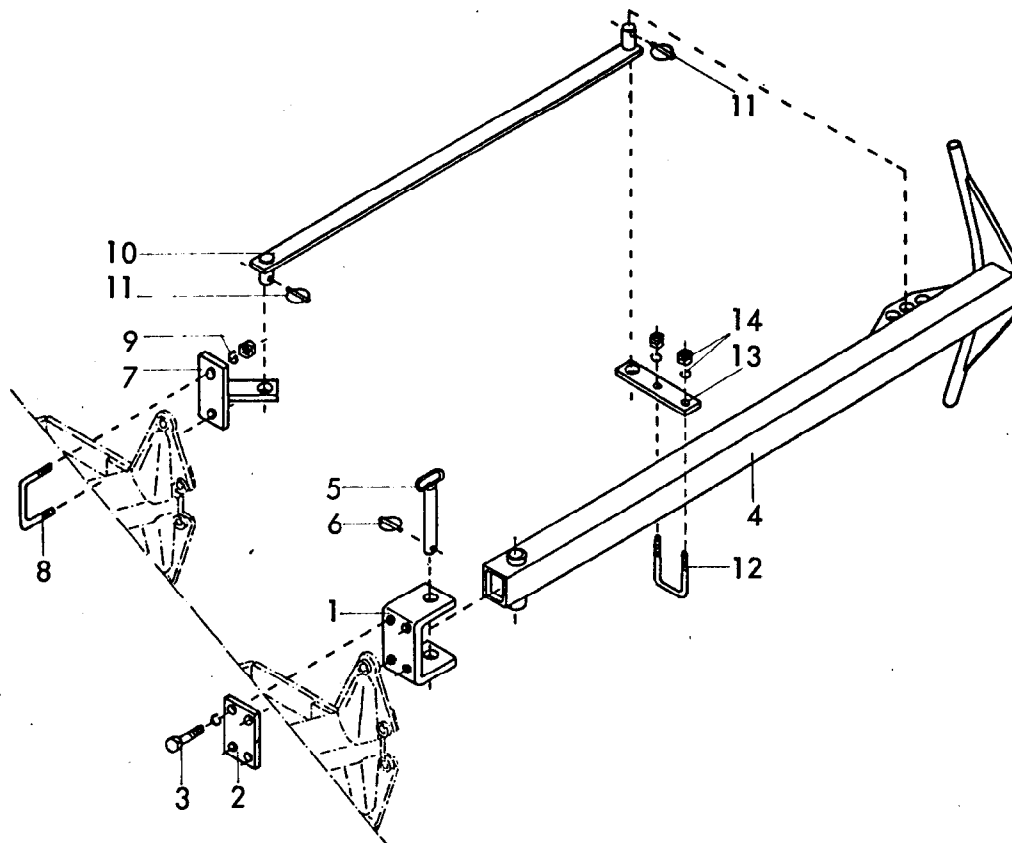
Gerätetyp: Pendelstützrad PS 600/130, PS 13

-7513-

Bild-Nr.	Bestell-Nr.	Stückje Gerät/ Baugr.	Ersatzteilbezeichnung	Alte Bestell-Nr.	ca. kg/Teil
1	7513.05.00	1	Pendelgehäuse		
2	4716.38.00	2	Schmiernippel H 1 8x1	6312.04-6	
3	7513.16.00	1	Pendelachse		
4	7513.07.00	1	Distanzring	7507.03	
5	2093DA71	1	Tellerfeder A 71 DIN 2093		
6	6436.30.05	1	Dichtscheibe DW-9	6313.57-2	
7	937D2415P	1	Kronenmutter M 24x1,5 DIN 937-8		
8	94D540	1	Solint 5x40 DIN 94		

Gerätetyp: Pendelstützrad PS 600/130, PS 13

Bild-Nr.	Bestell-Nr.	Stück je Gerät/ Baugr.	Ersatzteilbezeichnung	Alte Bestell-Nr.	ca. kg / Teil
9	7513.17.00	1	Spindelhalter		
10	4716.12.00	1	Druckfeder DF-80	4701.05-10	
11	4716.36.00	1	Kugel Ø 14	4701.05-9	
12	933D1640P	2	6-ktschr. M 16x40 DIN 933-8.8		
"	127DB16	2	Federring B 16 DIN 127		
13	7509.09.00	1	Spindel	7507.06	
14	7509.00.04	1	Stoßring	7507.07	
15	1481D636	1	Spannhülse 6x36 DIN 1481		
16	7513.15.02	1	Stützradstiel		
17	7523.08.00	1	Sporn		
18	931D1670P	1	6-ktschr. M 16x70 DIN 931-8.8		
"	980DV16P	1	Sicherungsmutter VM 16 DIN 980-8		
	<u>7513.15.00</u>	1	Stützradstiel komplett, Bild-Nr. 16-18		
19	6330.00.02	1	Scheibe		
20	6330.00.07	1	Nilosring 30207 AV		
21	720D30207	1	Kegelrollenlager 30207 DIN 720		
22	7523.01.01	1	Nabe GS 2,5		
23	71412DB81	1	Schmiernippel BM 8x1 DIN 71412		
24	6330.00.04	5	Riffelbolzen M 12x1,5x36		
25	6330.00.05	5	Kugelbundmutter M 12x1,5		
26	720D30205	1	Kegelrollenlager 30205 DIN 720		
27	1440D25	1	Scheibe 25 DIN 1440		
28	937D2415P	1	Kronenmutter M 24x1,5 DIN 937-8		
29	94D536	1	Splint 5x36 DIN 94		
30	6330.00.06	1	Radkappe		
31	7523.06.01	1	Abstreifer		
32	7523.06.04	1	Abstreiferhalter		
33	127DA12P	2	Federring A 12 DIN 127		
"	934D12P	2	6-ktmu. M 12 DIN 934-8		für PS 600/130
34	7523.01.02	1	Radscheibe 600x130		
35	7523.02.01	1	Reifen 175 SR 14 mit Schlauch und Felge 5.50 K 14		
36	7513.18.00	1	Abstreifer (Gummirad)		für PS 13
37	960D201570P	4	6-ktschr. M 20x1,5x70 DIN 960-8.8		
"	934D2015P	4	6-ktmu. M 20x1,5 DIN 934-8		
"	127 DB20	4	Federring B 20 DIN 127		
38	7513.10.00	1	Doppelkeil 6°		
38a	7513.09.00	1	Schnittbreitenstellkeil 3°, ZR-14		



Gerätetyp: Auslegearm für Drehpflüge

Bild-Nr.	Bestell-Nr.	Stücke Gerät/ Baugr.	Ersatzteilbezeichnung	Alte Bestell-Nr.	ca. kg/Teil
			<u>Auslegearm für Specht, Wachtel</u>		
1	7406.00.01	1	U-Bügel		
2	7406.00.02	1	Klemmplatte		
3	960D161560M	4	6-kt Schr. M 16x1,5x60 DIN 960-12.9		
"	127DB16	4	Federring B 16 DIN 127		
4	7406.03.00	1	Auslegearm		
5	7406.20.00	1	Steckbolzen		
6	6805.00.17	1	Klappstecker Ø 10	4311.19	
7	7406.05.00	1	Stangenanlenkung		
8	7407.09.01	1	Schraubband MC-20x115x70		
9	127DB20	2	Federring B 20 DIN 127		
"	934D20P	2	6-ktmu. M 20 DIN 934-8		
10	7406.06.01	1	Auslegestange		
11	8405.12.09	2	Klappstecker STB-4,5x340		
12	7406.00.05	1	Schraubband MC-12x83x100		
13	7406.00.04	1	Lasche -lang-		
14	127DA12	2	Federring A 12 DIN 127		
"	934D12P	2	6-ktmu. M 12 DIN 934-8		

Gerätetyp: Auslegearm für Drehflüge

Bild-Nr.	Bestell-Nr.	Stücke Gerät/ Baugr.	Ersatzteilbezeichnung	Alle Bestell-Nr.	ca. kg/Teil
<u>Auslegearm für Bussard, Star, Supertaube LG</u>					
1	7406.00.01	1	U - Bügel	4311.19	
2	7406.00.02	1	Klemmplatte		
3	960D161560M	4	6-ktschr. M 16x1,5x60 DIN 960-12.9		
"	127DB16	4	Federring B 16 DIN 127		
4	7406.04.01	1	Auslegearm		
5	7406.20.00	1	Steckbolzen		
6	6805.00.17	1	Klappstecker Ø 10		
7	7406.05.00	1	Stangenanlenkung		
8	7407.09.01	1	Schraubband MC-20x115x70		
9	127DB20	2	Federring B 20 DIN 127		
"	934D20P	2	6-ktmu. M 20 DIN 934-8		
10	7406.06.04	1	Auslegestange -lang-		
11	8405.12.09	2	Klappstecker STB-4,5x340		
12	8406.33.02	1	Schraubband MC-12x93x115		
13	7406.01.05	1	Lasche -kurz-		
14	127DA12	2	Federring A 12 DIN 127		
"	934D12P	2	6-ktmu. M 12 DIN 934-8		
<u>Auslegearm für Supertaube G, Phönix S, Kranich</u>					
1	7406.01.03	1	U - Bügel	4311.19	
2	7406.01.04	1	Klemmplatte		
3	960D201565P	4	6-ktschr. M 20x1,5x65 DIN 960-8.8		
"	127DB20	4	Federring B 20 DIN 127		
4	7406.04.01	1	Auslegearm für Supertaube G		
4	7406.19.01	1	Auslegearm für Phönix S, Kranich		
5	7406.20.00	1	Steckbolzen		
6	6805.00.17	1	Klappstecker Ø 10		
7	7406.05.00	1	Stangenanlenkung		
8	7407.09.01	1	Schraubband MC-20x115x70		
9	127DB20	2	Federring B 20 DIN 127		
"	934D20P	2	6-ktmu. M 20 DIN 934-8		
10	7406.06.04	1	Auslegestange -lang-		
11	8405.12.09	2	Klappstecker STB-4,5x340		
12	8406.33.02	1	Schraubband MC-12x93x115		
13	7406.01.05	1	Lasche -kurz-		
14	127DA12	2	Federring A 12 DIN 127		
"	934D12P	2	6-ktmu. M 12 DIN 934-8		