



Betriebsanleitung und Ersatzteilliste

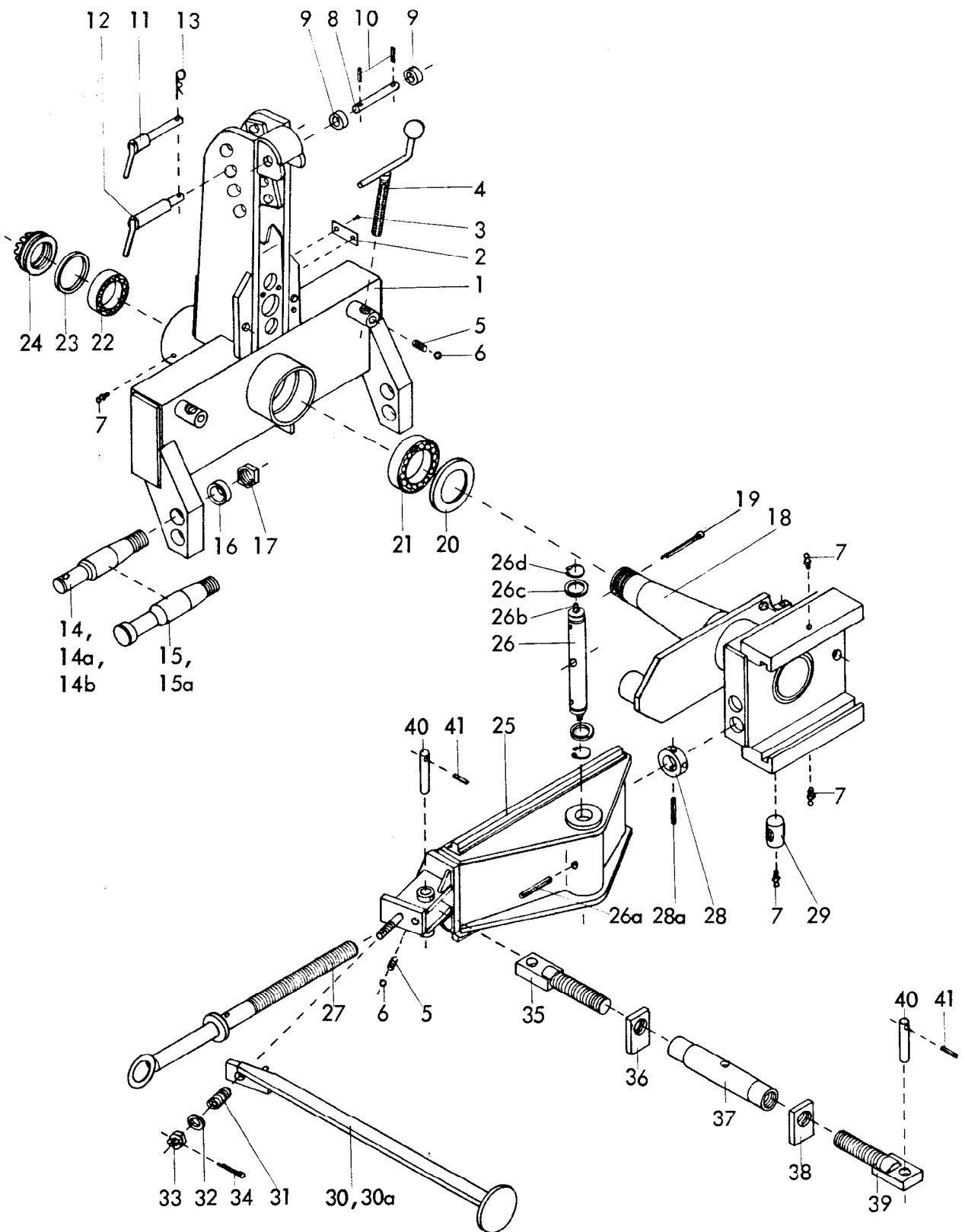
Anbau-Drehpflüge

Supertaube GE(D), MGE(D), RGE(D), KGE(D)

Baureihe 2

Bei Ersatzteilbestellungen bitte Rückseite beachten!

RABEWERK

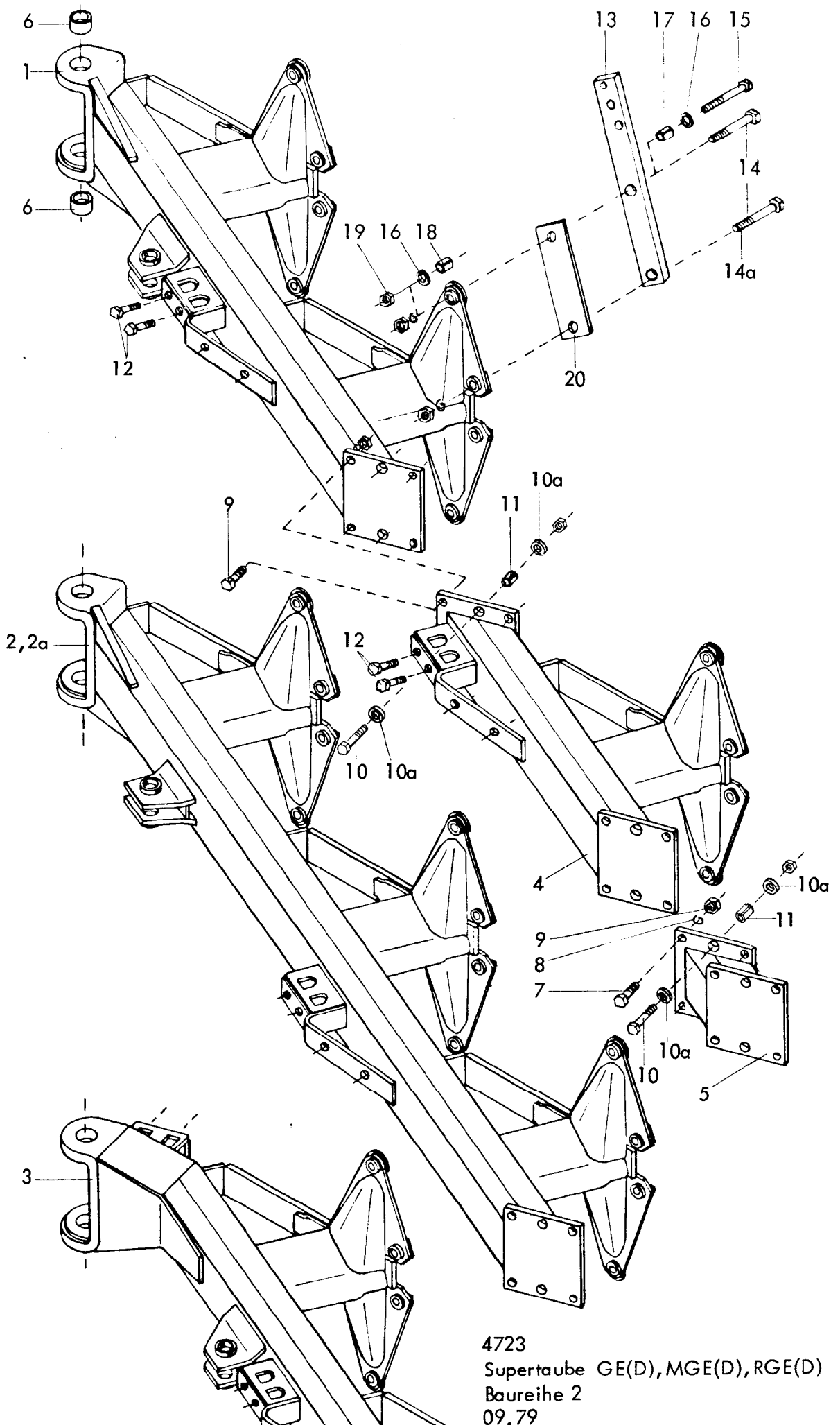


4723
 Supertaube GE(D), MGE(D), RGE(D), KGE(D)
 Baureihe 2
 Supertaube-DESI GE(D), KGE(D)
 09.79

2 Gerätetyp: Supertaube GE(D), MGE(D), RGE(D), KGE(D) Br.2/ Supertaube-DESI GE(D), KGE(D)

Bild-Nr.	Bestell-Nr.	Stückes Gerät/ Baugr.	Ersatzteilbezeichnung	Alte Bestell-Nr.	ca kg/Teil
1	4723.03.18	1	Turm		
2	4716.37.00	1	Typenschild	6405.01-2	
3		2	Halbrundkerbnagel 4x10 DIN 1476		
4	4716.11.00	2	Verkantungsspindel	4714.02	
5	4716.36.00	3	Kugel Ø 14	4701.05-9	
6	4716.12.00	3	Druckfeder	4701.05-10	
7	4716.38.00	4	Schmiernippel H 1 8x1	6312.04-6	
8	4716.10.00	1	Oberer Zylinderbolzen		
9		2	Scheibe 28 DIN 6916		
10		2	Spannhülse 6x50 DIN 1481		
11	4723.56.00	1	Oberlenkerstock Kat. II		
12	4723.57.00	1	Oberlenkerstock Kat. III		
13	4716.35.00	1	Federsteckstock	6416.01-3	
14	4723.20.00	2	Unterlenkerbolzen Kat. II	4714.05	
14a	4723.22.00	2	Unterlenkerbolzen Kat. III -kurz-	4714.06	
14b	4723.23.00	2	Unterlenkerbolzen Kat. III -lang-	4714.07	
15	4723.24.00	2	Unterlenkerbolzen Kat. II (Fendt-Schnellkuppl.	4714.08	
15a	4723.25.00	2	Unterlenkerbolzen Kat. III " " "	4714.09	
16	4723.21.00	2	Hülse	4714.10	
17		2	6-ktmu. M 36x1,5 DIN 934-8		
18	4723.04.00	1	Drehachse	4714.31-1	
19		1	Splint 8x100 DIN 94		
20	4723.00.01	1	Nilosring 32021 XAV	4714.31-2	
21		1	Kegelrollenlager 32021 X DIN 720		
22		1	Kegelrollenlager 30213 DIN 720		
23	4716.40.00	1	Filz 8x6x352	4701.08-6	
24	4716.17.00	1	Kronenmutter	4701.08-7	
25	4723.05.00	1	Zwischenplatte	4714.15	
26	4723.28.00	1	Senkrechter Rahmenbolzen komplett Bild-Nr.26 - 26d		
26a		1	Verbundstift 16x100 + 10x100 DIN 1481		
26b	4716.38.00	2	Schmiernippel H 1 8x1	6312.04-6	
26c	4723.00.04	2	Stützscheibe		
26d		2	Sicherungsring 55x2 DIN 471		
27	4723.15.00	1	Rahmenverlagerungsspindel		
28	4723.26.00	1	Stößring		
28a		1	Spannhülse 10x65 DIN 1481		
29	4723.27.00	1	Spindelmutter	4714.16-3	

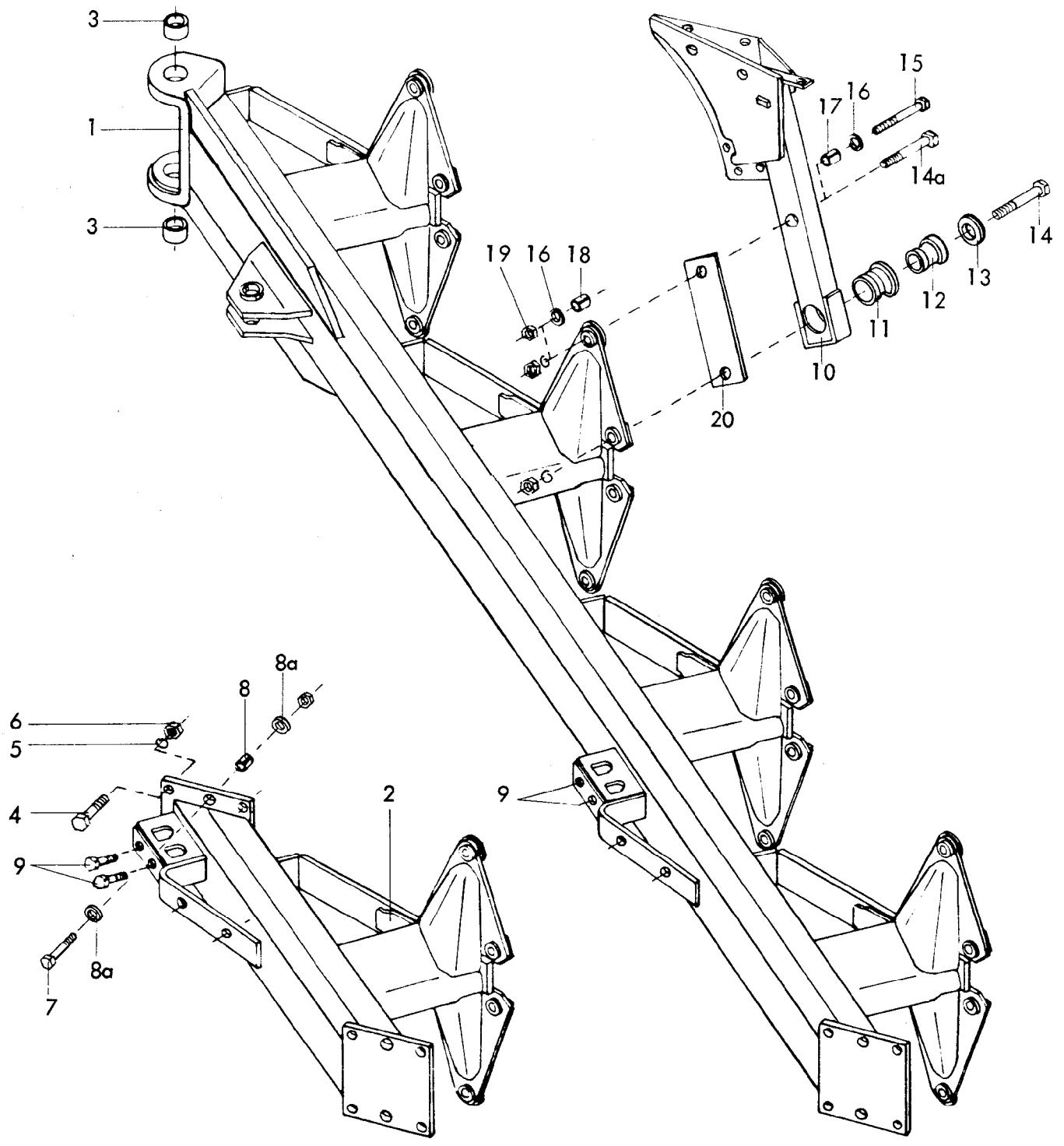
Bild-Nr.	Bestell-Nr.	Stück Gerät/ Baugr.	Ersatzteilbezeichnung	Alte Bestell-Nr.	ca kg / Teil
30	4343.10.10	1	Abstellstütze für 750 Rahmenhöhe	4701.91-1	
30a	4343.10.11	1	Abstellstütze für 800 Rahmenhöhe	4701.92-1	
31	4345.26.00	1	Druckfeder	4701.91-2	
32		1	Scheibe 17 DIN 1441		
33		1	Kronenmutter M 16 DIN 937-8		
34		1	Splint 4x30 DIN 94		
35	4723.17.04	1	Gewindeende -rechts-	4714.17-1	
36	4723.17.06	1	Gegenmutter -rechts-	4714.17-2	
37	4723.17.08	1	Spannschloß BM 36x300	4714.17-3	
38	4723.17.07	1	Gegenmutter -links-	4714.17-4	
39	4723.17.05	1	Gewindeende -links-	4714.17-5	
40	4723.30.00	1	Spannschloßbolzen Ø 28x115	4714.17-6	
41		2	Spannhülse 8x45 DIN 1481		01.79



4723
Supertaube GE(D), MGE(D), RGE(D)
Baureihe 2
09.79

Bild-Nr.	Bestell-Nr.	Stückzahl Gerät/ Baugr.	Ersatzteilbezeichnung	Alte Bestell-Nr.	ca. kg / Teil
1	4723.10.00	1	Grundrahmen MGE(D) 2-furchig Schnittbreite : 400 , Körperabstand : 1050	4714.18	
2	4723.09.00	1	Grundrahmen MGE(D) 3-furchig Schnittbreite : 400 , Körperabstand : 1050	4714.19	
2a	4723.06.00	1	Grundrahmen GE(D) 3-furchig Schnittbreite : 356 , Körperabstand : 930	4714.20	
3	4723.08.00	1	Grundrahmen RGE(D) 3-furchig Schnittbreite : 356 , Körperabstand : 930	4714.21	
4	4723.12.00	1(2)	Rahmenansatz für MGE(D),GE(D),RGE(D)	4714.22	
5	4723.13.00	1	Rahmenzwischenstück für MGE(D) zwischen 1. und 2. Rahmenansatz		
6	4723.54.00	2	Buchse \varnothing 65/55x57		
7		4	6-ktschr. M 20x55 DIN 933-8.8		
8		4	6-ktmu. M 20 DIN 934-8		
9		4	Federring B 20 DIN 127		
10		2	6-ktschr. M 16x60 DIN 931-8.8		Stückzahl pro Flansch
"		2	6-ktmu. M 16 DIN 934-8		
10a		4	Scheibe 17 DIN 6916		
11	4723.00.03	2	Spannhülse		
12			6-ktschr. M 24x60 DIN 933-8.8 2x pro Rundsechhalter		
			Stückzahl pro Körper :		
13	7002.01.02	1	Stielgrindel 80x35 , 750 Rahmenhöhe	4714.25	
13	7002.01.03	1	Stielgrindel 80x35 , 800 Rahmenhöhe	4714.26	
14		2	6-ktschr. M 24x1,5x110 DIN 960-8.8		Grindelbefestigung ohne Überlastschut
"		2	Federring B 24 DIN 127		
"		2	6-ktmu. M 24x1,5 DIN 934-8		
14a		1	6-ktschr. M 24x1,5x110 DIN 960-8.8		Grindelbefestigung mit Überlastschut
"		1	Federring B 24 DIN 127		
"		1	6-ktmu. M 24x1,5 DIN 934-8		
15		1	6-ktschr. M 20x1,5x110 DIN 960-6.8		Grindelbefestigung mit Überlastschut
16		2	Scheibe 21 DIN 6916		
17		1	Spannhülse 25x32 DIN 7346		
18		1	Spannhülse 25x36 DIN 7346		
19		1	6-ktmu. M 20x1,5 DIN 934-8		
20	7002.02.00	1	Schnittbreitenstellkeil ZR-12	4714.27	09.79

6



Gerätetyp: Supertaube KGE(D) Baureihe 2

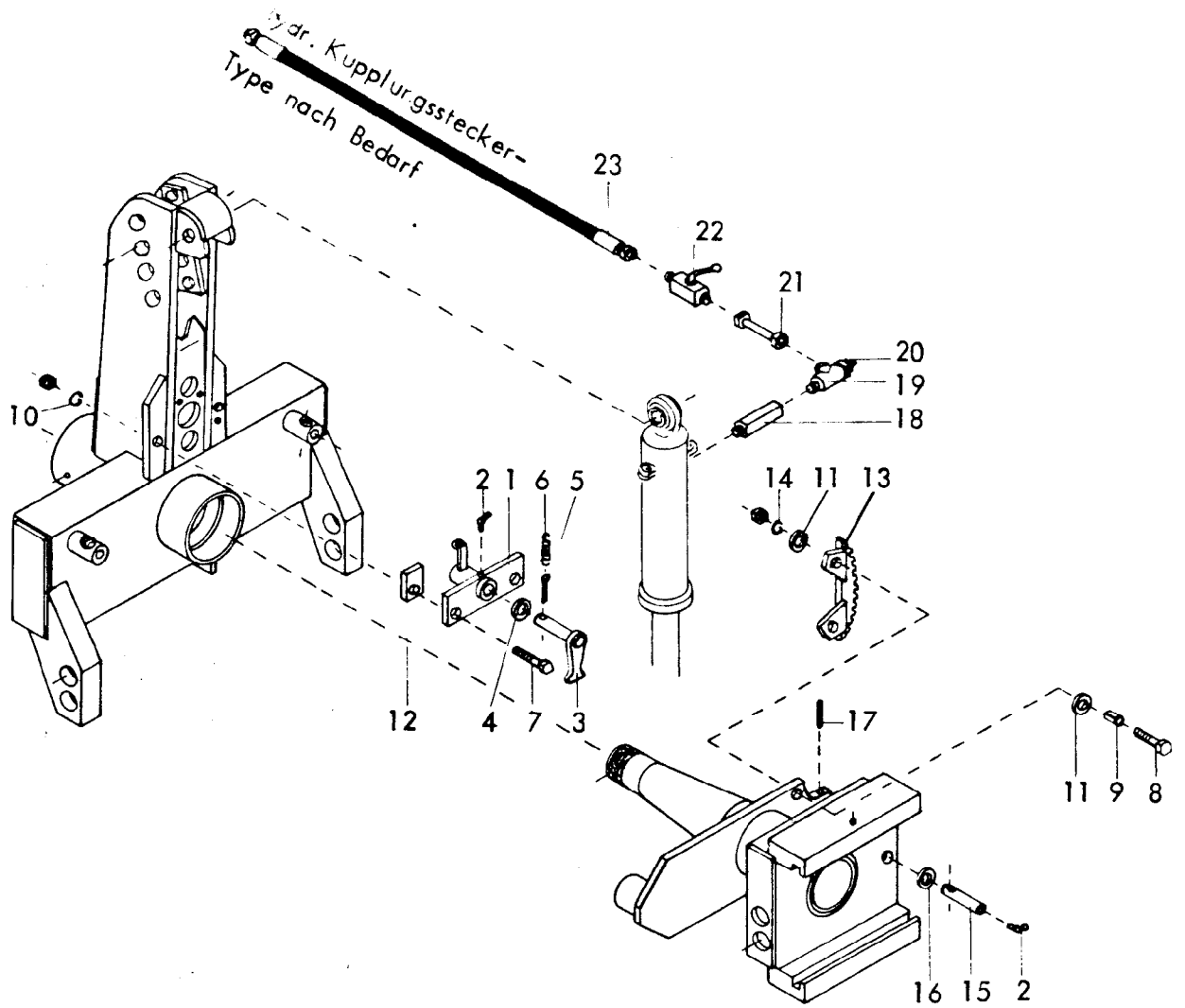
Bild-Nr.	Bestell-Nr.	Stückje Gerat/ Baugr.	Ersatzteilbezeichnung	Alte Bestell-Nr.	ca. kg/Teil
1	4723.11.00	1	Grundrahmen KGE(D) 4-furchig , Schnittbreite : 350 , Körperabstand: 830		
2	4723.14.00	1(2)	Rahmenansatz		
3	4723.54.00	2	Buchse Ø 65/55x57		
4		4(8)	6-ktschr. M 20x55 DIN 933-8.8		
5		"	Federring B 20 DIN 127		
6		"	6-ktmu. M 20 DIN 934-8		

Bild-Nr.	Bestell-Nr.	Stückzahl Gerät/ Baugr.	Ersatzteilbezeichnung	Alte Bestell-Nr.	ca. kg / Teil
7		2(4)	6-ktschr. M 16x60 DIN 931-8.8		
"		2(4)	6-ktmu. M 16 DIN 934-8		
8	4723.00.03	2(4)	Spannhülse		
8a		4(8)	Scheibe 17 DIN 6916		
9			6-ktschr. M 24x60 DIN 933-8.8 2x pro Rundsechhalter		
			Stückzahl pro Körper :		
10	2701.05.01	1	Körperbrust mit Hohlprofilgrindel CP-293 O -9575 -rechts-		
10	2701.05.02	1	" " " CP-293 OL -9575 -links-	für Rahmenhöhe 750	
10	2700.07.01	1	" " " CP-293 RS -9575 -rechts-		
10	2700.07.02	1	" " " CP-293 RSL -9575 -links-		
10	2701.06.01	1	" " " CP-293 O -9580 -rechts-		
10	2701.06.02	1	" " " CP-293 OL -9580 -links-	für Rahmenhöhe 800	
10	2700.08.01	1	" " " CP-293 RS -9580 -rechts-		
10	2700.08.02	1	" " " CP-293 RSL -9580 -links-		
11	2700.24.02	1	Äußerer Exzenter XD-12	A-4809 B	
12	2700.24.01	1	Innerer Exzenter XD-11	A-4808 B	
13	2700.24.03	1	Scheibe -gewölbt-	A-4810	
14		1	6-ktschr. M 24x1,5x150 DIN 960-8.8		
14a		1	6-ktschr. M 24x1,5x130 DIN 960-8.8		
"		2	Federring B 24 DIN 127		
"		2	6-ktmu. M 24x1,5 DIN 934-8		
14		1	6-ktschr. M 24x1,5x150 DIN 960-8.8		
"		1	Federring B 24 DIN 127		
"		1	6-ktmu. M 24x1,5 DIN 934-8		
15		1	6-ktschr. M 20x1,5x130 DIN 960-6.8		
16		2	Scheibe 21 DIN 6916		
17		1	Spannhülse 25x32 DIN 7346		
18		1	Spannhülse 25x36 DIN 7346		
19		1	6-ktmu. M 20x1,5 DIN 934-8		
20	7002.02.00	1	Schnittbreitenstellkeil ZR-12	4714.27	
20	7002.03.00	1	Doppel - Schnittbreitenstellkeil		01.79

Linksausführung=abgebildet
Rechtsausführung=spiegelbildlich

Grindelbefestigung ohne Überlastschutz

Grindelbefestigung mit Überlastschutz



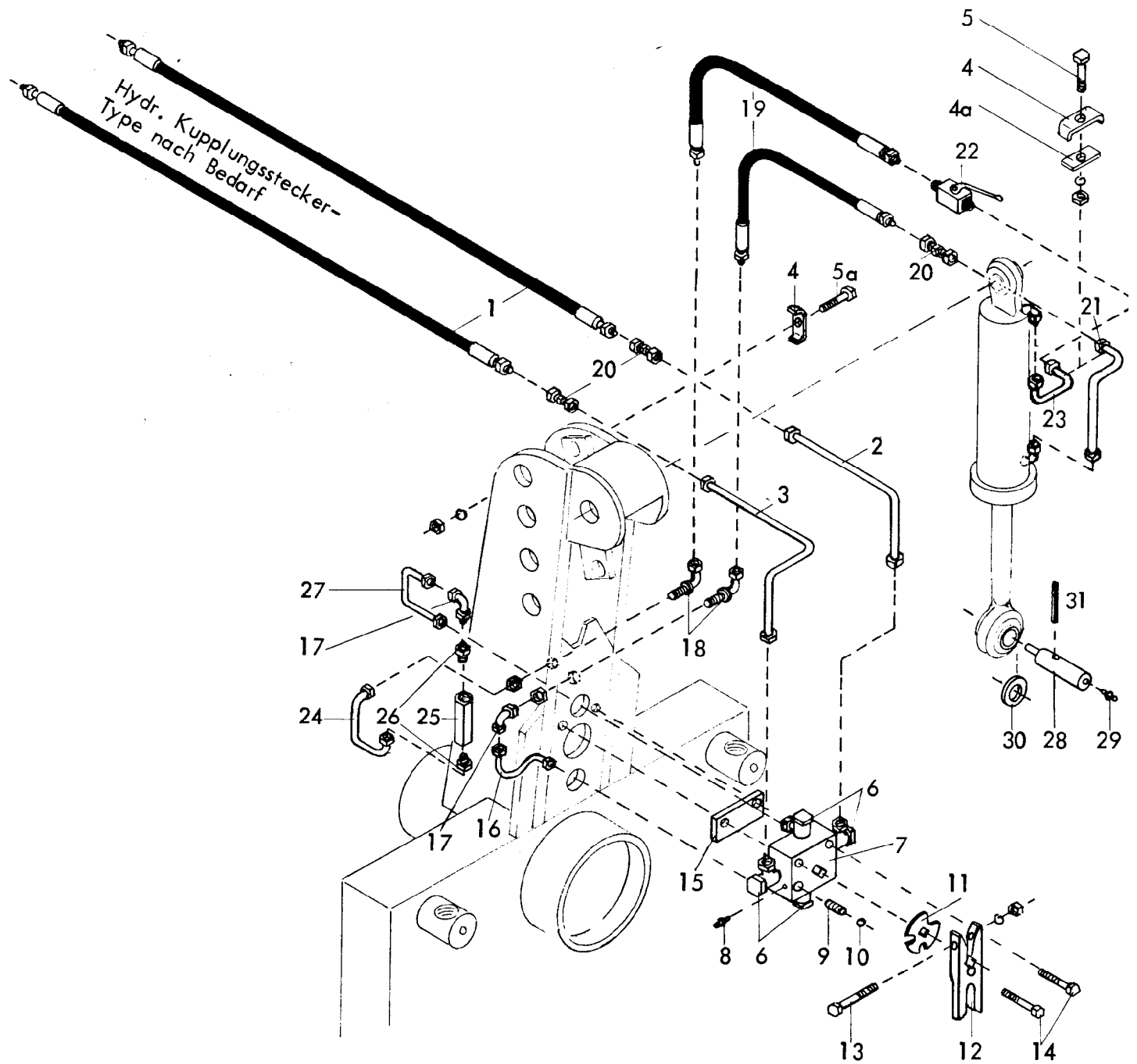
Gerätetyp: Supertaube GE, MGE, RGE, KGE Br. 2

Supertaube-DESI GE, KGE

Bild-Nr.	Bestell-Nr.	Stück Gerät/ Baugr.	Ersatzteilbezeichnung	Alte Bestell-Nr.	ca. kg/Teil	
1	4716.13.05	1	Sperrklinkenhalter			
2	4716.43.00	2	Schmiernippel H 2 8x1	6312.04-7		
3	4716.14.00	1	Sperrklinke	4709.06-1		
4		1	Scheibe 31 DIN 1441			
5		1	Splint 8x50 DIN 94			
6	4716.59.00	1	Zugfeder	2109.03-8		
7		2	6-ktschr. M 20x75 DIN 931-8.8			
"		2	6-ktmu. M 20 DIN 934-8			
8		2	6-ktschr. M 16x55 DIN 931-8.8			
"		2	6-ktmu. M 16 DIN 934-8			
9		2	Spannhülse 21x22 DIN 7346			
10		2	Federring B 20 DIN 127			
11		4	Scheibe 17 DIN 6916			
12	4723.00.02	2	Beilage	4714.11-2		
13	4716.18.00	1	Rastenbogen	4714.11-3		01.79

Bild-Nr.	Bestell-Nr.	Stück je Gerät/ Baugr.	Ersatzteilbezeichnung	Alte Bestell-Nr.	ca. kg / Teil
14		2	Federring B 16 DIN 127		
15	4716.19.00	1	Unterer Zylinderbolzen (einfachw.)	4714.13-1	
16		1	Scheibe 28 DIN 6916		
17		1	Spannhülse 8x60 DIN 1481		
18	4716.46.01	1	Distanzstück	8111.02-1	
19	4716.46.03	1	Winkelschwenkverschraubung SWVE 12 LM	8111.02-2	
20	4716.46.02	1	Doppeltwirkende Drossel ST 12353		
21	4723.46.00	1	Hydraulikrohr 70 lg.	4714.32-1	
22	4716.46.05	1	Blockkugelhahn	8116.03-2	
23	4716.46.06	1	Höchstdruckschlauch NW 10 , 1000 lg.	8102.06-1	

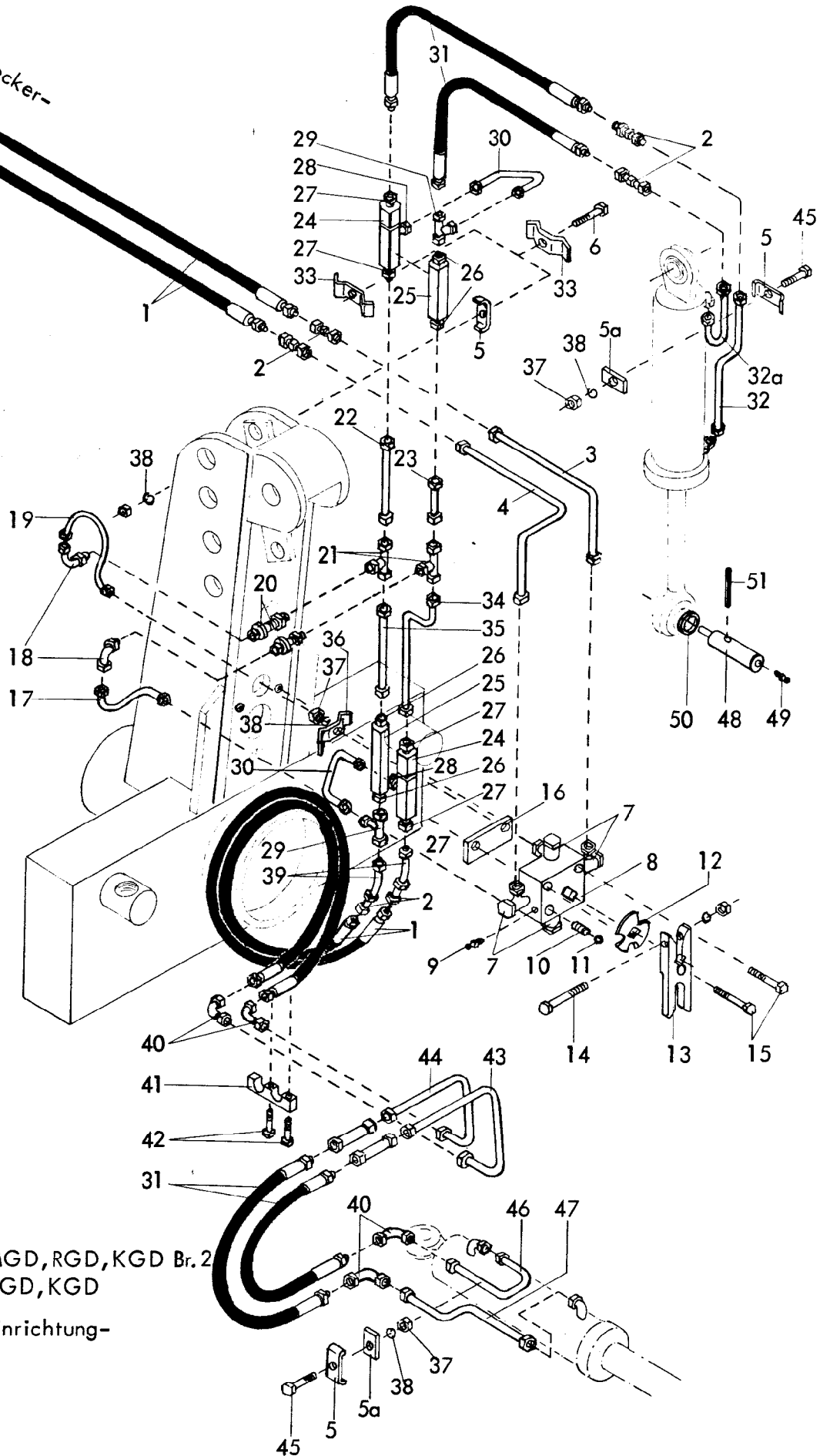
01.79



4723
 Supertaube GD, MGD, RGD, KGD
 Baureihe 2
 Supertaube-DESI GD, KGD
 01.79

Bild-Nr.	Bestell-Nr.	Stücke Gerät/ Baugr.	Ersatzteilbezeichnung	Alte Bestell-Nr.	ca. kg / Teil
1	4716.46.06	4	Höchstdruckschlauch NW 10 , 1000 lg.	8102.06-1	
2	4723.32.00	1	Hydraulikrohr	4714.33-1	
3	4723.33.00	1	Hydraulikrohr	4714.33-2	
4	4716.52.12	2	Doppelrohrschele	4714.28-3	
4a	4716.52.16	1	Klemmstück		
5		1	6-ktschr. M 10x40 DIN 931-8.8		
5a		1	6-ktschr. M 10x50 DIN 931-8.8		
"		2	Federring A 10 DIN 127		
"		2	6-ktmu. M 10 DIN 934-8		
6	4716.52.04	4	Schwenkverschraubung		
7	4716.52.02	1	Drehschieber-Wegeventil NG-6	4714.28-5	
"	4716.52.17	2	O - Ring 12x2 (Ersatzdichtung)		
8	4716.38.00	1	Schmiernippel H 1 8x1	6312.04-6	
9	4716.12.00	1	Druckfeder	4701.05-10	
10	4716.36.00	1	Kugel Ø 14	4701.05-9	
11	4716.52.07	1	Rastscheibe		
12	4716.52.06	1	Schaltklaue D 11	4714.28-6	
13		1	6-ktschr. M 8x40 DIN 931-8.8		
"		1	Federring A 8 DIN 127		
"		1	6-ktmu. M 8 DIN 934-8		
14		2	6-ktschr. M 8x60 DIN 601		
15	4716.52.05	1	Distanzstück	4714.28-7	
16	4723.35.00	1	Hydraulikrohr	4714.28-8	
17	4716.52.11	2	Einstellb. Winkelanschlußstutzen		
18	4716.52.15	2	Winkel-Schottverschraubung		
19	4716.52.01	2	Höchstdruckschlauch NW 10 , 400 lg.	8101.06-50	
20	4716.52.13	3	Gerade Verschraubung		
21	4723.37.00	1	Hydraulikrohr	4714.28-10	
22	4716.46.05	1	Blockkugelhahn	8116.03-2	
23	4723.31.00	1	Hydraulikrohr	4714.33-3	
24	4723.34.00	1	Hydraulikrohr		
25	4716.52.03	1	Vorspannventil SVC 28 C	8113.05-3	
26	4723.01.01	2	Gerade Einschraubverschraubung 1/2"		
27	4723.36.00	1	Hydraulikrohr		
28	4716.57.00	1	Unterer Zylinderbolzen	4714.14-1	
29	4716.43.00	1	Schmiernippel H 2 8x1	6312.04-7	
30		1	Scheibe 28 DIN 6916		
31		1	Spannhülse 8x60 DIN 1481		

Hydr. Kupplungsstecker-
Type nach Bedarf



4723
Supertaube GD, MGD, RGD, KGD Br. 2
Supertaube-DESI GD, KGD
-Hydr. Schwenkeinrichtung-
01.79

Bild-Nr.	Bestell-Nr.	Stücke Gerät/ Baugr.	Ersatzteilbezeichnung	Alte Bestell-Nr.	ca. kg / Teil
1	4716.46.06	4	Höchstdruckschlauch NW 10 , 1000 lg.	8102.06-6	
2	4716.52.13	6	Gerade Verschraubung		
3	4723.32.00	1	Hydraulikrohr	4714.33-1	
4	4723.33.00	1	Hydraulikrohr	4714.33-2	
5	4716.52.12	5	Doppelrohrschelle	4714.28-3	
5a	4716.52.16	2	Klemmstück		
6		1	6-ktschr. M 10x90 Mu DIN 601		
7	4716.52.04	4	Schwenkverschraubung		
8	4716.52.02	1	Drehschieber-Wegeventil NG-6	4714.28-5	
"	4716.52.17	2	O - Ring 12x2 (Ersatzdichtung)		
9	4716.38.00	1	Schmiernippel H 1 8x1	6312.04-6	
10	4716.12.00	1	Druckfeder	4701.05-10	
11	4716.36.00	1	Kugel Ø 14	4701.05-9	
12	4716.52.07	1	Rastscheibe		
13	4716.52.06	1	Schaltklaue D 11	4714.28-6	
14		1	6-ktschr. M 8x40 DIN 931-8.8		
"		1	Federring A 8 DIN 127		
"		1	6-ktmu. M 8 DIN 934-8		
15		2	6-ktschr. M 8x60 DIN 601		
16	4716.52.05	1	Distanzstück	4714.28-7	
17	4723.35.00	1	Hydraulikrohr	4714.34-1	
18	4716.52.11	2	Einstellb. Winkelanschlußstutzen		
19	4723.39.00	1	Hydraulikrohr	4714.34-2	
20	4723.02.01	2	Gerade Schottverschraubung		
21	4723.02.02	2	Einstellb. T-Anschlußstutzen		
22	4723.45.00	1	Hydraulikrohr	4714.34-4	
23	4723.46.00	1	Hydraulikrohr	4714.34-5	
24	4723.02.04	2	Hydr. entsperrb. Rückschlagventil RH-13	8106.07-2	
25	4716.52.03	2	Vorspannventil SVC 28 C	8113.05-3	
26	4723.01.01	4	Gerade Einschraubverschraubung 1/2"		
27	4723.02.03	4	Gerade Verschraubung 3/8"		
28	4722.36.02	2	Gerade Verschraubung 1/4"		
29	4723.02.05	2	Einstellb. L-Anschlußstutzen		
30	4723.51.00	2	Hydraulikrohr	4714.34-6	

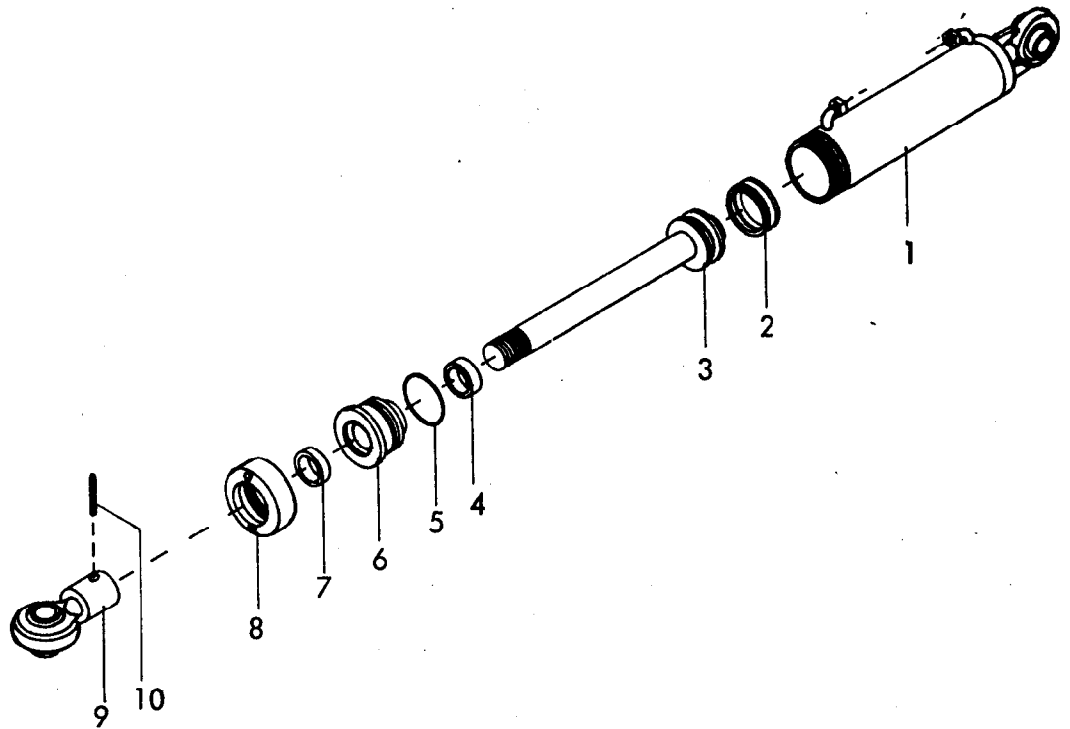
14 Gerätetyp:

Supertaube GD, MGD, RGD, KGD Br. 2
Supertaube-DESI GD, KGD

Hydr. Schwenkeinrichtung

Bild-Nr.	Bestell-Nr.	Stücke Gerät/ Baugr.	Ersatzteilbezeichnung	Alte Bestell-Nr.	ca. kg / Teil
31	4722.36.03	4	Höchstdruckschlauch NW 10 , 500 lg.	4714.34-7	
32	4723.48.00	1	Hydraulikrohr		
32a	4723.55.00	1	Hydraulikrohr		
33	4723.38.00	2	Klemme	4714.34-8	
34	4723.49.00	1	Hydraulikrohr	4714.34-9	
35	4723.50.00	1	Hydraulikrohr	4714.34-10	
36	4723.40.00	1	Klemme	4714.34-11	
37		3	6-ktmu. M 10 DIN 934-8		
38		4	Federring A 10 DIN 127		
39	4723.52.00	2	Hydraulikrohr	4714.34-13	
40	4723.02.06	4	Winkelverschraubung		
41	4723.53.01	1	Schlauchklemme	4710.12	
42		2	6-ktschr. M 8x40 DIN 931-8.8		
43	4723.42.00	1	Hydraulikrohr	4714.34-14	
44	4723.41.00	1	Hydraulikrohr	4714.34-15	
45		2	6-ktschr. M 10x40 DIN 931-8.8		
46	4723.44.00	1	Hydraulikrohr	4714.35-1	
47	4723.43.00	1	Hydraulikrohr	4714.35-2	
48	4716.57.00	1	Unterer Zylinderbolzen	4714.14-1	
49	4716.43.00	1	Schmiernippel H 2 8x1	6312.04-7	
50		1	Scheibe 28 DIN 6916		
51		1	Spannhülse 8x60 DIN 1481		

01.79

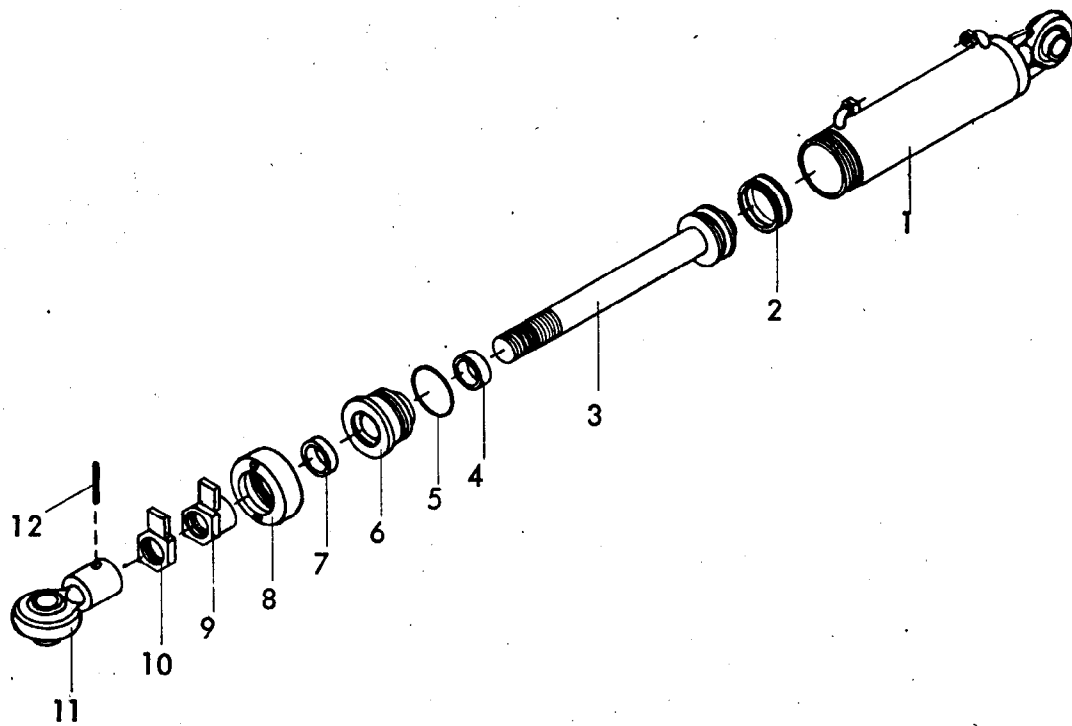


Supertaube-DESI GD

Gerätetyp: Zylinder Ø 80 -doppeltwirkend-

Supertaube GD, Br.1, 2

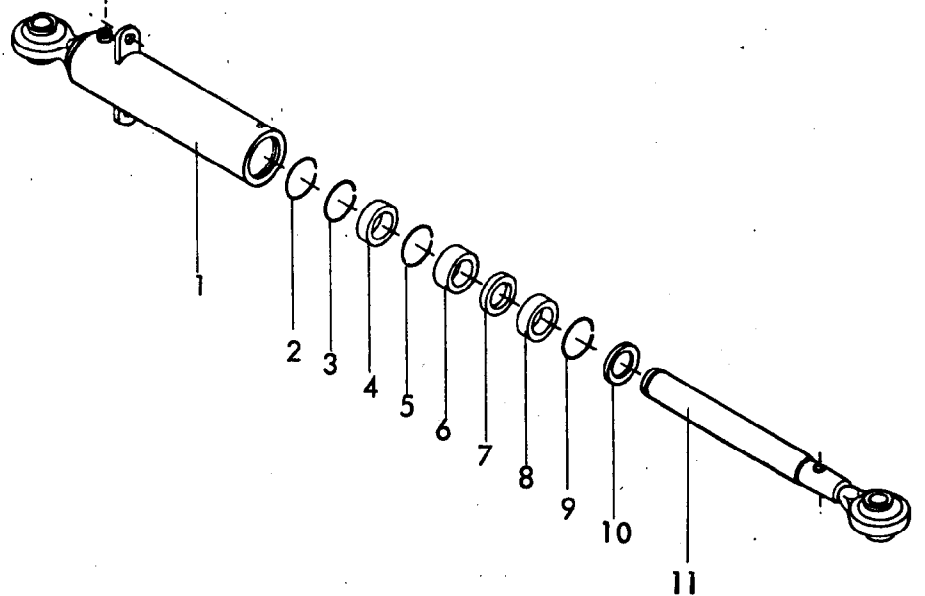
Bild-Nr.	Bestell-Nr.	Stückje Gerät/ Baugr.	Ersatzteilbezeichnung	Alte Bestell-Nr.	ca. kg / Teil
1	8127.01.00	1	Zylinder		
2	8127.00.01	1	Kolbendichtung (doppeltw.) D 20 WO 80/60x22	8123.01-2	
3	8127.02.02	1	Kolbenstange mit Kolben		
4	8126.00.02	1	Nutring VN 40x112	8119.01-8	
5	8127.00.02	1	O - Ring OR 71,2x5,7	8105.02-2	
6	8127.03.00	1	Zylinderkopf	8123.01-4	
7	8126.00.04	1	Abstreifer AS 40-50-5/8	8119.01-10	
8	8127.04.00	1	Überwurfmutter	8123.01-5	
9	8126.04.00	1	Kugelkopf	8123.01-6	
10		1	Spannhülse 8x50 DIN 1481		
	8127.00.00	1	Zylinder Ø 80 -doppeltwirkend- komplett, Bild-Nr. 1 - 10		
	8127.00.03	1	Satz Dichtungen komplett, Bild-Nr. 2,4,5,7	8123.02	
					08.78



Supertaube-DESI GD
Supertaube GD Br. 1,2

Gerätetyp: Zylinder Ø 80 "D" für hydr. Schwenkeinrichtung

Bild-Nr.	Bestell-Nr.	Stück je Gerät/ Baugr.	Ersatzteilbezeichnung	Alte Bestell-Nr.	ca. kg / Teil
1	8127.01.00	1	Zylinder		
2	8127.00.01	1	Kolbendichtung (doppeltw.) D 20 WO 80/60x22	8123.01-2	
3	8127.02.03	1	Kolbenstange mit Kolben		
4	8126.00.02	1	Nutring VN 40x112	8119.01-8	
5	8127.00.02	1	O - Ring OR 71,2x5,7	8105.02-2	
6	8127.03.00	1	Zylinderkopf	8123.01-4	
7	8126.00.04	1	Abstreifer AS 40-50-5/8	8119.01-10	
8	8127.04.00	1	Überwurfmutter	8123.01-5	
9	8128.01.04	1	Blocklängenmutter		
10	8128.01.03	1	Gegenmutter		
11	8126.04.00	1	Kugelkopf	8123.01-6	
12		1	Spannhülse 8x50 DIN 1481		
	8128.00.00	1	Zylinder Ø 80 -doppeltwirkend- für hydr. Schwenkeinrichtung komplett, Bild-Nr. 1 - 12		
	8127.00.03	1	Satz Dichtungen komplett, Bild-Nr. 2, 4, 5, 7	8123.02	08.78



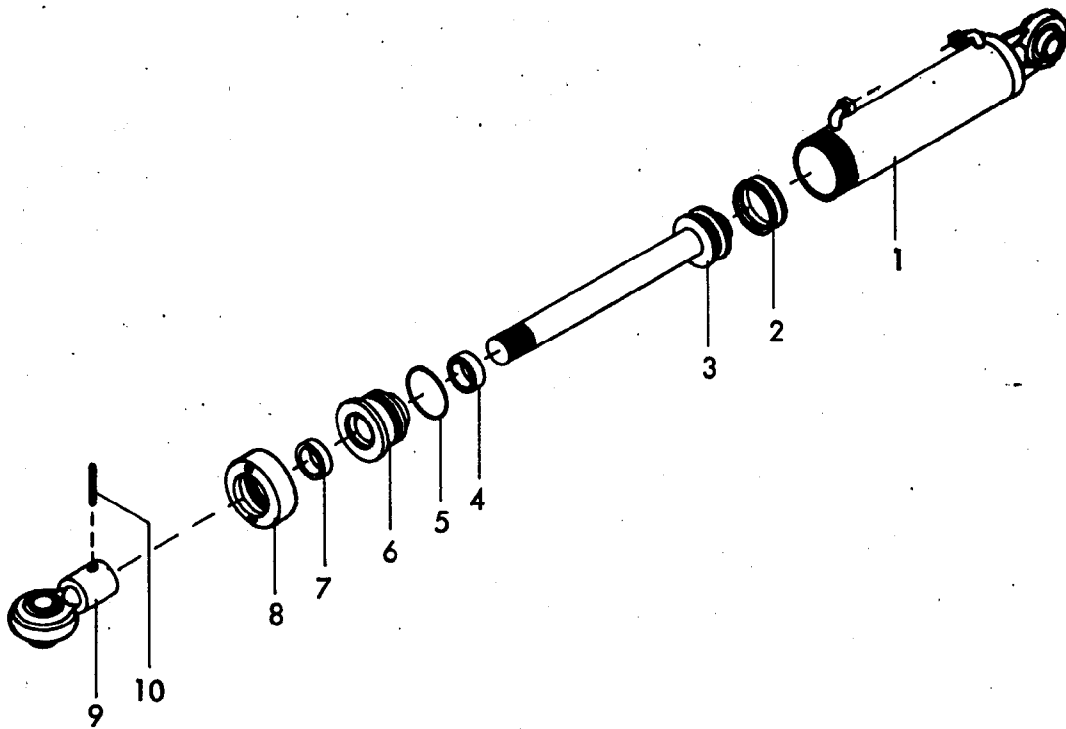
Montage : Sprengring 2 lose in das Zylinderrohr legen.
 Teile 3 - 10 in das Zylinderrohr einsetzen.
 Plunger 11 einschieben. Sprengring 2 auf
 den Plunger 11 aufschieben (mit einem
 Schraubenzieher durch den Ölstopfen, dabei
 den Plunger drehen.)

Demontage: Schraubenzieher in den Ölstopfen einführen
 und Sprengring 2 von Plunger 11 lösen.
 Dann Plunger herausziehen.

Gerätetyp : Supertaube GE , Baureihe 1, 2 Supertaube-DESI GE
 Star GE , Baureihe 1
 Star-DESI GE

Gerätetyp: Zylinder Ø 65 -einfachwirkend-

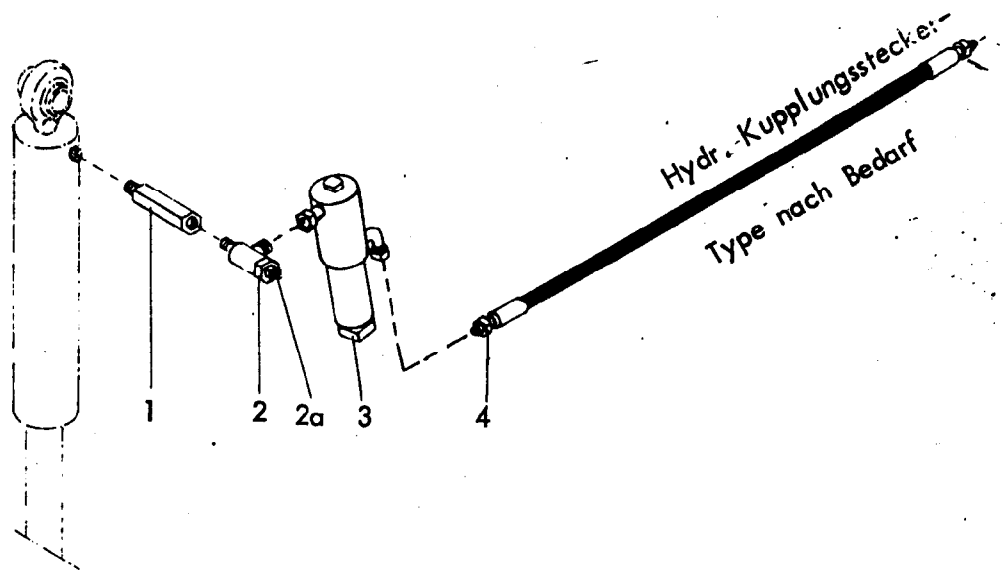
Bild-Nr.	Bestell-Nr.	Stück/Gerät/Baugr.	Ersatzteilbezeichnung	Alte Bestell-Nr.	ca. kg / Teil
1	4716.44.01	1	Zylinderrohr Ø 65		
2	4716.44.11	1	Sprengring DIN 17223 60x3,2	8111.01-2	
3	4716.44.09	1	Sprengring DIN 17223 67x4	8111.01-3	
4	4716.44.05	1	Führungsbuchse Ø 64,5/72,5x16	8111.01-4	
5	4716.44.08	1	Sprengring DIN 17223 70x4	8111.01-5	
6	4716.44.03	1	Distanzbuchse Ø 75x4,5x24,5	8111.01-6	
7	4716.44.07	1	Nutring PDF 65x73x8	8111.01-7	
8	4716.44.04	1	Führungsbuchse Ø 64,5/73x16	8111.01-8	
9	4716.44.10	1	Sprengring DIN 17223 72x4	8111.01-9	
10	4716.44.06	1	Abstreifer GA 65x75x7/10	8111.01-10	
11	4716.44.02	1	Kolbenstange		
	4716.44.00	1	Zylinder Ø 65 -einfachwirkend- komplett, Bild-Nr. 1 - 11		
	4716.44.12	1	Satz Dichtungen komplett. Bild-Nr.4.7.8.10	8111.10	03



Gerätetyp: Zylinder Ø 65 -doppeltwirkend-

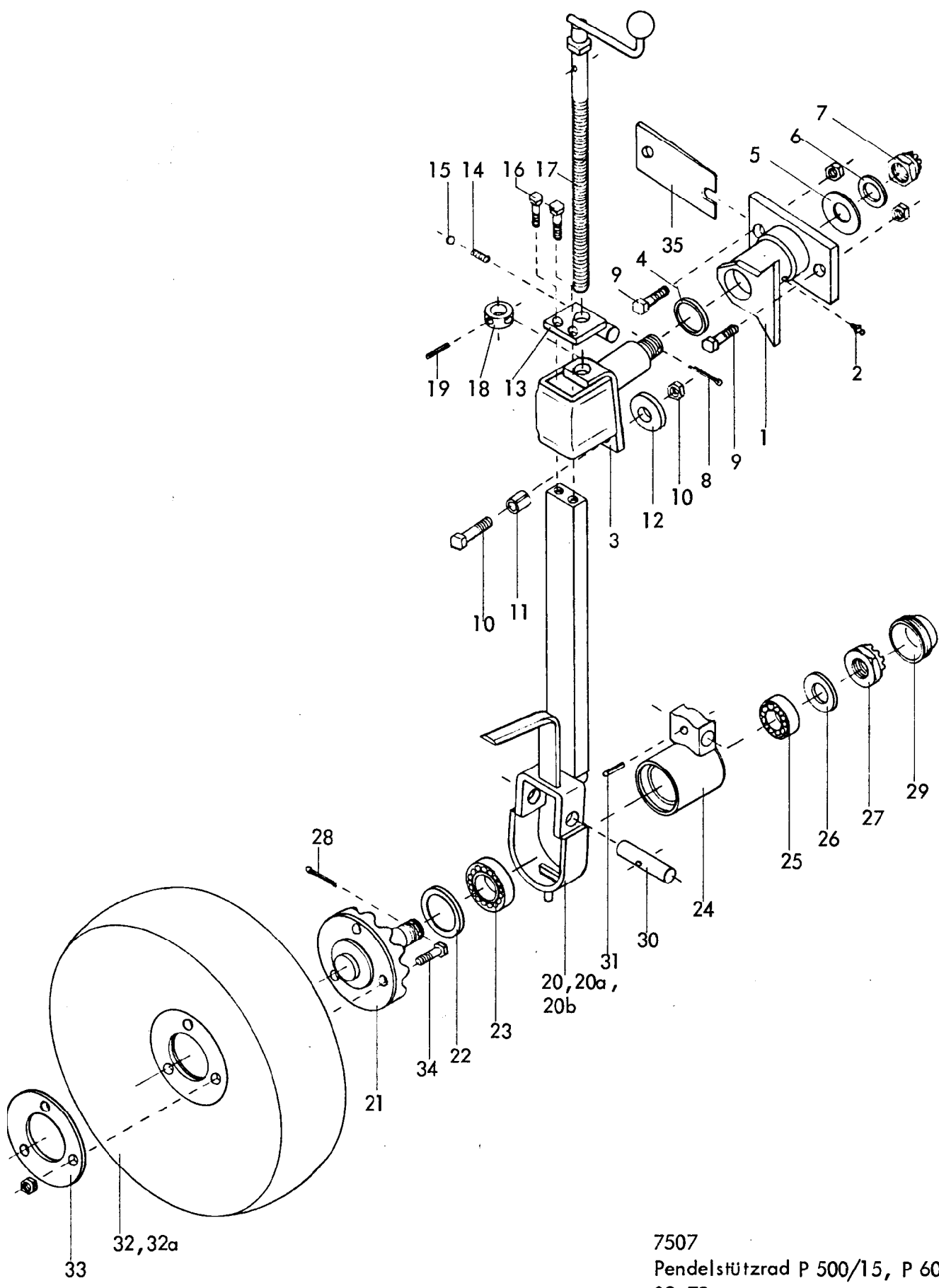
Supertaube-DESI GD, Star-DESI GD
Supertaube GD, Br.1, 2 Star GD, Br.1

Bild-Nr.	Bestell-Nr.	Stück je Gerät/ Baugr.	Ersatzteilbezeichnung	Alte Bestell-Nr.	ca. kg / Teil
1	8126.01.00	1	Zylinder		
2	8126.00.01	1	Kolbendichtung (doppeltw.) D 20 WO 65/50x18	8122.01-2	
3	8126.02.00	1	Kolbenstange mit Kolben		
4	8126.00.02	1	Nutring VN 40x112	8119.01-8	
5	8126.00.03	1	O - Ring OR 57x5	8122.01-4	
6	8126.05.00	1	Zylinderkopf	8122.01-5	
7	8126.00.04	1	Abstreifer AS 40-50-5/8	8119.01-10	
8	8126.06.00	1	Überwurfmutter	8122.01-6	
9	8126.04.00	1	Kugelkopf	8122.01-8	
10		1	Spannhülse 8x50 DIN 1481		
	8126.00.00	1	Zylinder Ø 65 -doppeltwirkend- komplett, Bild-Nr. 1 - 10		
	8126.00.05	1	Satz Dichtungen komplett, Bild-Nr.2,4,5,7	8122.02	
					103.78



Gerätetyp: Hydr. Sperrventil für Drehflüge mit einfachw. Zylinder

Bild-Nr.	Bestellnummer	Stück pro Gerät	Ersatzteilbezeichnung	Lager- bzw. DIN- Nummer	Maße	ca. kg/Teil
1	8111.02-1	1	Distanzstück	E - 3346/1		
2	4716.46.03	1	Winkel - Schwenkverschraubung	SWVE12LM		
2a	4716.46.02	1	Doppeltwirkende Drossel	ST 12353		
3	8111.04-1	1	Sperrventil	10 SK 776		
	<u>8111.05</u>	1	Hydraulisches Sperrventil für einfachwirkende Zylinder komplett, Bild-Nr. 1 - 3			
4	8102.06-1	1	Höchstdruckschlauch HST 1/1	NW 10	1000 lg.	

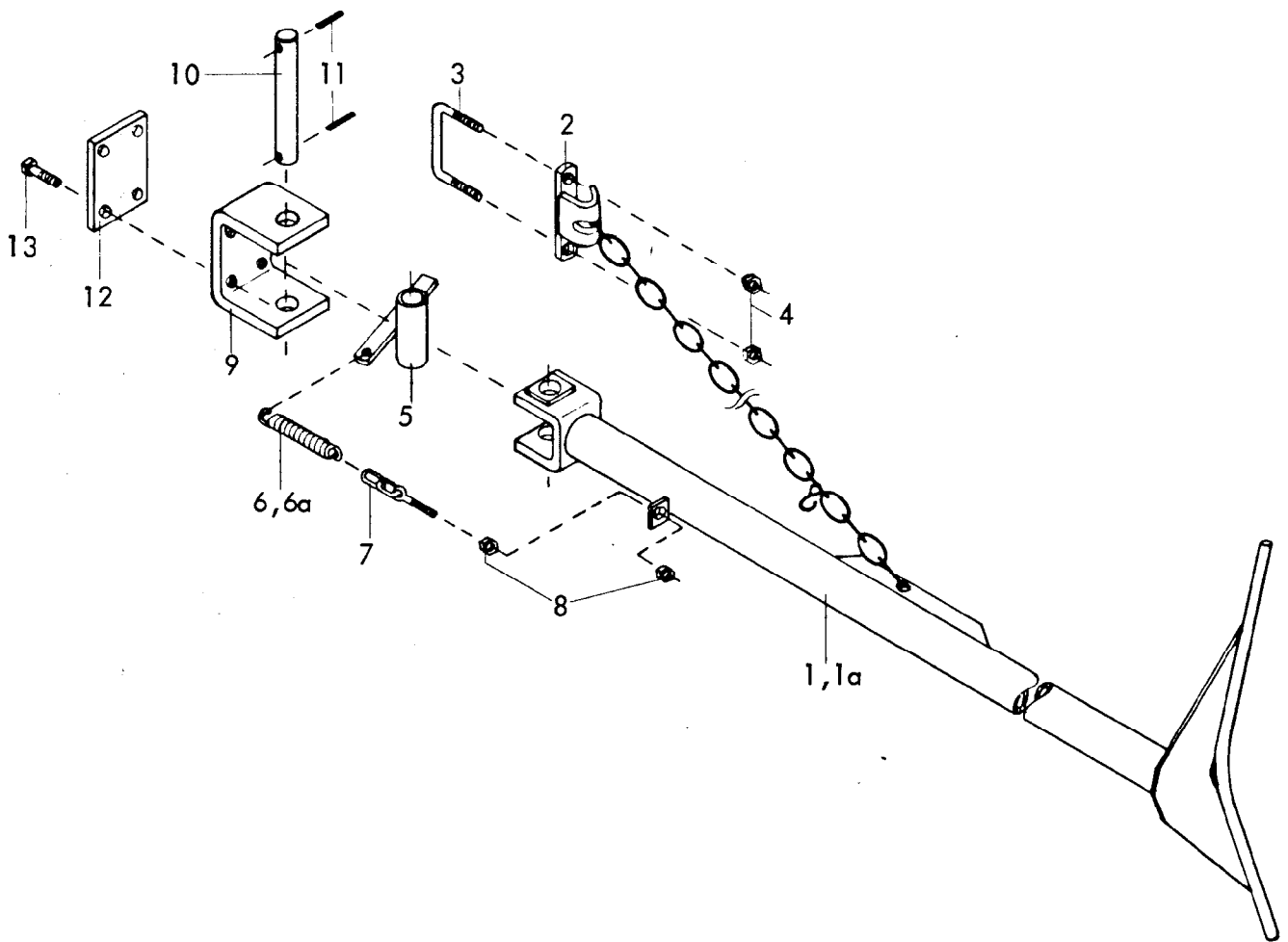


7507
Pendelstützrad P 500/15, P 600/15
03.78

2 Gerätetyp: Pendelstützrad P 500/15, P 600/15

Bild-Nr.	Bestellnummer	Stück pro Gerät	Ersatzteilbezeichnung	Lager- bzw. DIN- Nummer	Maße	ca. kg/Teil
1	7507.01	1	Pendelgehäuse	I - 2517		
2	6312.04-6	1	Schmiernippel H 1 8x1			
3	7507.02	1	Pendelachse	I - 2518		
4	7507.03	1	Distanzring	A - 4681		
5		1	Tellerfeder	DIN 2093	A 71	
6	6313.57-2	1	Dichtscheibe	A - 3312		
7		1	Kronenmutter	DIN 937-8	M 24x1,5	
8		1	Splint	DIN 94	5x40	
9		2	Schraube mit Mutter und Federring	DIN 960-8.8	M 20x1,5x65	
10		1	Schraube mit Mutter und Federring	DIN 960-8.8	M 20x1,5x70	
11		1	Spannhülse	DIN 7346	25x36	
12	7507.04	1	Exzenter	A - 4685		
13	7507.05	1	Spindelhalter	A - 4683		
14	4701.05-10	1	Druckfeder	DF-80		
15	4701.05-9	1	Kugel		Ø 14	
16		2	Schraube mit Federring	DIN 933-8.8	M 16x35	
17	7507.06	1	Spindel	E - 3472		
18	7507.07	1	Stoßring	A - 4684		
19		1	Spannhülse	DIN 1481	5x36	
20	7507.12	1	Stützradstiel für Rad Ø 500	I - 2516	bei 700 Rahmenhöhe	
20a	7507.08	1	Stützradstiel für Rad Ø 500	I - 2516	bei 750 Rahmenhöhe	
20b	7507.09	1	Stützradstiel für Rad Ø 600	I - 2516	bei 750, 800, 900 R.H.	
21	7507.10-1	1	Stützradachse	I - 2515		
22	7505.04-10	1	Nilosring	30208 AK		
23		1	Kegelrollenlager 30208	DIN 720		
24	7507.10-2	1	Lagergehäuse	A - 4682		
25		1	Kegelrollenlager 32206	DIN 720		
26		1	Scheibe	DIN 1441	Ø 31	03.78

Bild-Nr.	Bestellnummer	Stück pro Gerät	Ersatzteilbezeichnung	Lager- bzw. DIN-Nummer	Maße	ca. kg/Teil
27		1	Kronenmutter	DIN 937-8	M 30x1,5	
28		1	Splint	DIN 94	6x50	
29	4309.25-2	1	Achskapsel	UA-81		
	<u>7507.10</u>	1	Achse mit Lagerung komplett, Bild-Nr. 21 - 29			
30	7507.11	1	Schwenkbolzen	A - 4680		
31		1	Spannhülse	DIN 1481	8x40	
32	7505.04-12	1	Vollscheibenrad	SVA-506	Ø 500x150	
32a	4303.15-12	1	Vollscheibenrad	SVA-606	Ø 600x150	
33	7505.04-13	1	Radflansch	I - 1485		
34		3	Schraube mit Mutter und Federring	DIN 931-8.8	M 16x45	
35	4706.05-2	1	Schnittbreitenstellkeil	ZR-1		
						03.78



Gerätetyp: Supertaube GE(D), MGE(D), RGE(D), KGE(D) Br. 2

Bild-Nr.	Bestellnummer	Stück pro Gerät	Ersatzteilbezeichnung	Lager- bzw. DIN-Nummer	Maße	ca. kg/Teil
1	7402.09-1	1	Auslegearm für 3 und 4-furchig mit Kette 13 DIN 763, 18 Glieder	I - 1840 B	Ø 89x4x1600	
1a	7402.10-1	1	Auslegearm für 5-furchig mit Kette 13 DIN 763, 23 Glieder	I - 1840 B	Ø 89x4x1900	
2	4714.29-1	1	Kettenkupplung für Stielgrindel	E - 3493		
3	4714.29-2	1	Schraubband	MC-20x115x70		
4		2	Mutter mit Federring	DIN 934-8	M 20	
5	4714.29-3	1	Federhalter	I - 2511		
6	7202.07-2	1	Zugfeder für 3 und 4-furchig	CF-244		
6a	6232.04-2	1	Zugfeder für 5-furchig	CF-250		
7	7402.09-2	1	Ösenschraube mit Kette	I - 1471 D	OS-16x75	03.78

Gerätetyp: Supertaube GE(D), MGE(D), RGE(D), KGE(D) Br. 2

Bild-Nr	Bestellnummer	Stück pro Gerät	Ersatzteilbezeichnung	Lager- bzw. DIN- Nummer	Maße	ca. kg / Teil
8		2	Mutter	DIN 934-8	M 16	
9	4714.29-4	1	Auslegearmhalter	I - 2511		
10	4714.29-5	1	Bolzen	I - 2511	Ø 30x204	
11		2	Spannhülse	DIN 1481	6x45	
12	4712.03	1	Klemmplatte	E - 2661 D	100x12x146	
13		4	Schraube mit Federring	DIN 960-8.8	M 20x1,5x65	
	<u>4714.29</u>	1	Auslegearm für 3 und 4-furchig komplett, Bild-Nr.1,2-6,7-13			
	<u>4714.30</u>	1	Auslegearm für 5-furchig komplett, Bild-Nr.1a-5, 6a-13			
						03.78