

4714  
Supertaube GE , Baureihe I  
09.77 GD

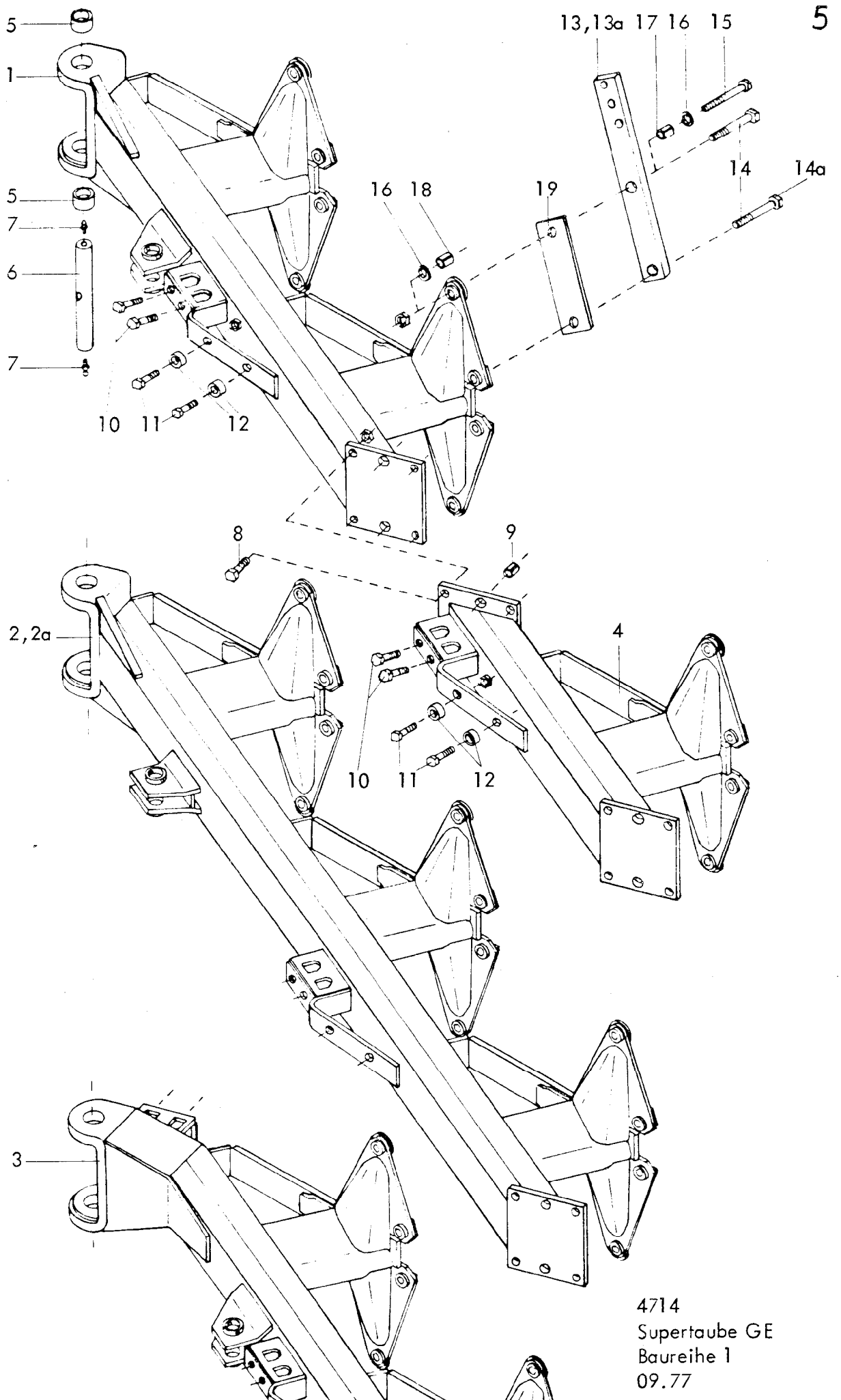
## 2 Gerätetyp: Supertaube GE , Baureihe I

Bild-Nr.	Bestellnummer	Stück pro Gerät	Ersatzteilbezeichnung	Lager- bzw. DIN- Nummer	Maße	ca. kg /Teil
1	4714.01	1	Turm	U - 94		
2	6405.01-2	1	Typenschild	SX-4		
3		2	Halbrundkerbnagel	DIN 1476	4x10	
4	4714.02	2	Verkantungsspindel	E - 3443		
5	4701.05-9	2	Kugel		Ø 14	
6	4701.05-10	2	Druckfeder	DF-80		
7	6312.04-6	1	Schmiernippel H 1 8x1			
8	4714.03	1	Oberer Zylinderbolzen	A - 4638		
9	4714.04	2	Distanzrohr	AC-33x2,5x12		
10		2	Spannhülse	DIN 1481	6x50	
11	4701.65	1	Oberlenkerstock Kat. II	DTB-147x112		
12	4701.66	1	Oberlenkerstock Kat. III	DTB-147x57		
13	6416.01-3	1	Federsteckstock	BTB-4		
14	4714.05	2	Unterlenkerbolzen Kat. II	A - 4642		
14a	4714.06	2	Unterlenkerbolzen Kat. III-kurz-	A - 4639		
14b	4714.07	2	Unterlenkerbolzen Kat. III-lang-	A - 4640		
15	4714.08	2	Schnellkuppelzapfen Kat. II	A - 4661	für Fendt	
15a	4714.09	2	Schnellkuppelzapfen Kat. III	E - 3463		
16	4714.10	2	Hülse	AC-60x6x20		
17		2	Mutter	DIN 934-8	M 36x1,5	
18	4714.11-1	1	Sperrklinkenhalter	E - 3456		
19	6312.04-7	1	Schmiernippel H 2 8x1			
20	4709.06-1	1	Sperrklinke	A - 2680B/2		
21		1	Scheibe	DIN 1441	Ø 31	
22		1	Splint	DIN 94	6x50	
23	4701.04-3	1	Zugfeder	CF-149		
24		2	Schraube mit Mutter	DIN 931-8.8	M 20x75	
24a		2	Schraube mit Mutter	DIN 931-8.8	M 16x55	
25		2	Spannhülse	DIN 7346	21x28	

Bild-Nr.	Bestellnummer	Stück pro Gerät	Ersatzteilbezeichnung	Lager- bzw. DIN- Nummer	Maße	ca. kg /Teil
26		4	Scheibe	DIN 6916	Ø 21	
26a		4	Scheibe	DIN 6916	Ø 17	
26b	4714.11-2	1	Beilage	A - 4765		
27	4714.11-3	1	Rastenbogen	E - 3460		
	<u>4714.11</u>	1	Rastenbogen mit Sperrklinke (bei einfachw. Zylinder) komplett, Bild-Nr. 18 - 27			
28	4714.12-1	1	Drehachse Ø 90	O - 907		
29		1	Splint	DIN 94	8x100	
30	4710.16-2	1	Nilosring 30218 AV			
31		1	Kegelrollenlager 30218	DIN 720		
32		1	Kegelrollenlager 30213	DIN 720		
33	4701.08-6	1	Vorderer Filz		8x6x352	
34	4701.08-7	1	Kronenmutter	A - 2579	GKM 62x1,5	
	<u>4714.12</u>	1	Drehachse Ø 90 mit Lagerung komplett, Bild-Nr. 28 - 35			
36	4714.13-1	1	Unterer Zylinderbolzen (einfachw.)	A - 4643		
37	4714.14-1	1	Unterer Zylinderbolzen (doppeltw.)	A - 4641		
38	6312.04-7	1	Schmiernippel H 2 8x1			
39		1	Scheibe	DIN 6916	Ø 28	
40		1	Spannhülse	DIN 1481	8x60	
	<u>4714.13</u>	1	Unterer Zylinderbolzen für einfachw. Zylinder komplett, Bild-Nr. 36, 38 - 40			
	<u>4714.14</u>	1	Unterer Zylinderbolzen für doppeltwirkenden Zylinder komplett, Bild-Nr. 37 - 40			
41	4714.15	1	Zwischenplatte	I - 2490		
42		1	Verbundstift	DIN 1481	16x100+10x100	
43	4714.16-1	1	Rahmenverlagerungsspindel	E - 3440		
44	4714.16-2	1	Stößring	A - 4624		
45		1	Spannhülse	DIN 1481	8x60	
46	4701.05-9	1	Kugel		Ø 14	
47	4701.05-10	1	Druckfeder	DF-80		
48	4714.16-3	1	Spindelmutter	MF-90		

4 Gerätetyp: Supertaube GE, Baureihe 1

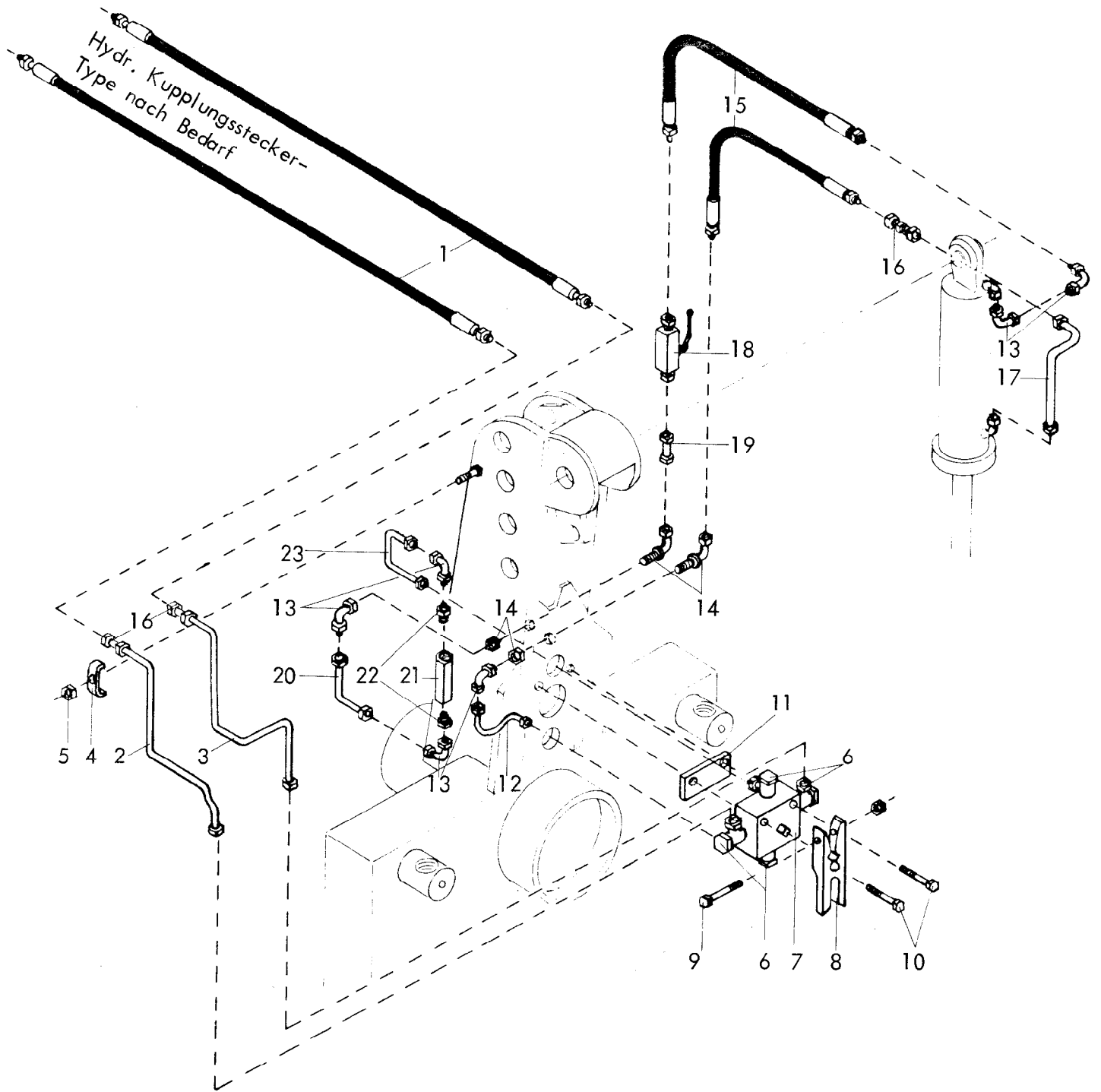
Bild-Nr.	Bestellnummer	Stück pro Gerät	Ersatzteilbezeichnung	Lager- bzw. DIN-Nummer	Maße	ca. kg/Teil
49	6312.04-6	1	Schmiernippel H 1 8x1			
	<u>4714.16</u>	1	Rahmenverlagerungsspindel komplett, Bild-Nr. 43 - 49			
50	4714.17-1	1	Gewindeende -rechts-	E - 3462	M 36x200	
51	4714.17-2	1	Gegenmutter -rechts-	" "		
52	4714.17-3	1	Spannschloßmutter DIN 1478	" "	BM 36x300	
53	4714.17-4	1	Gegenmutter -links-	" "		
54	4714.17-5	1	Gewindeende -links-	" "	M 36x200 L	
55	4714.17-6	2	Spannschloßbolzen	A - 4668	Ø 28x115	
56		2	Spannhülse	DIN 1481	8x45	
	<u>4714.17</u>	1	Spannschloß komplett, Bild-Nr. 50 - 56			
57	4701.91-1	1	Abstellstütze (750 Rahmenhöhe)	E - 3293 B		
57a	4701.92-1	1	Abstellstütze (800 Rahmenhöhe)	" "		
58	4701.91-2	1	Druckfeder	DF-173		
59		1	Scheibe	DIN 1441	Ø 17	
60		1	Kronenmutter	DIN 937-8	M 16	
61		1	Splint	DIN 94	4x30	
	<u>4701.91</u>	1	Abstellstütze für 750 Rahmenhöhe komplett, Bild-Nr. 57,58 - 61	A - 4467		
	<u>4701.92</u>	1	Abstellstütze für 800 Rahmenhöhe komplett, Bild-Nr. 57a - 61	A - 4467		
						09.77



4714  
 Supertaube GE  
 Baureihe 1  
 09.77

6 Gerätetyp: Supertaube GE, Baureihe I

Bild-Nr.	Bestellnummer	Stück pro Gerät	Ersatzteilbezeichnung	Lager- bzw. DIN-Nummer	Maße	ca. kg/Teil
1	4714.18	1	Grundrahmen, 2-furchig Schnittbreite 40 cm	I - 2507		
2	4714.19	1	Grundrahmen, 3-furchig Schnittbreite 40 cm	O - 918		
2a	4714.20	1	Grundrahmen, 3-furchig Schnittbreite 35 cm	O - 905		
3	4714.21	1	Grundrahmen, 3-furchig mit Rundsechen -Schnittbreite 35 cm-	O - 921		
4	4714.22	1(2)	Rahmenansatz	E - 3442		
5	4714.23	2	Buchse	XA-72	∅ 65/55x37	
6	4714.24	1	Senkrechter Rahmenbolzen	A - 4644		
7	6312.04-6	2	Schmiernippel H 1 8x1			
8		6(12)	Schraube mit Mutter und Federring	DIN 933-8.8	M 20x55	
9		2(4)	Spannhülse	DIN 7346	25x24	
10			Schraube ( 2x pro Rundsechhalter)	DIN 933-8.8	M 24x60	
11		2	Schraube mit Mutter und Federring	DIN 960-8.8	M 20x1,5x65	
12	4701.76	2	Distanzhülse	AC-21x7x25	(wenn ohne Stützrad)	
13	4714.25	1	<u>Stückzahl pro Körper :</u> Stielgrindel ( 750 Rahmenhöhe )	E - 3438	80x35	
13a	4714.26	1	Stielgrindel ( 800 Rahmenhöhe )	E - 3438	80x35	
14		2	Schraube mit Mutter und Federring ( ohne Abschersicherung )	DIN 960-8.8	M 24x1,5x110	
14a		1	Schraube mit Mutter und Federring	DIN 960-8.8	M 24x1,5x110	
15		1	Schraube mit Mutter und Federring	DIN 960-6.8	M 20x1,5x110	
16		2	Scheibe	DIN 6916	∅ 21	mit Abschersicherung
17		1	Spannhülse	DIN 7346	25x32	
18		1	Spannhülse	DIN 7346	25x36	
19	4714.27	1	Schnittbreitenstellkeil	A - 4625		
						09.77

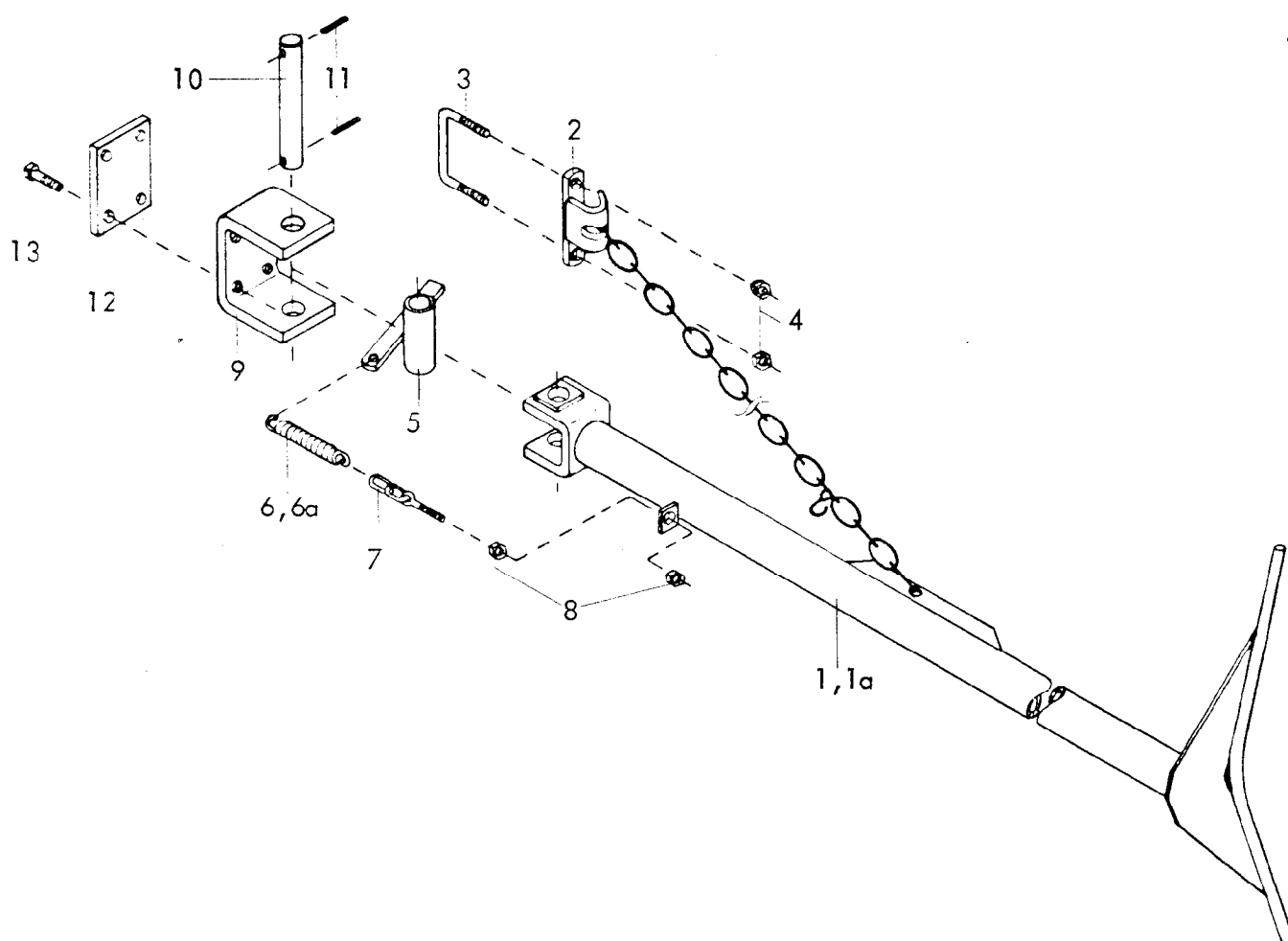


4714  
Supertaube GE , Baureihe 1  
09.77

8 Gerätetyp: Supertaube GE , Baureihe 1

Bild-Nr.	Bestellnummer	Stück pro Gerät	Ersatzteilbezeichnung	Lager- bzw. DIN- Nummer	Maße	ca. kg/Teil
1	8102.06-6	2	Höchstdruckschlauch HST1/1	NW 10	1000 lg.	
2	4714.28-1	1	Hydraulikverbindungsrohr	I - 2535	Teil 15	
3	4714.28-2	1	Hydraulikverbindungsrohr	I - 2535	Teil 16	
4	4714.28-3	1	Doppelrohrschelle	A - 4737		
5		1	Mutter und Federring	DIN 555	M 8	
6	4714.28-4	4	Schwenkverschraubung	SWVE 12-LR		
7	4714.28-5	1	Drehschieber-Wegeventil NG-6	Type RW 6-4/2 M		
8	4714.28-6	1	Schaltklaue	D - 11		
9		1	Schraube mit Mutter und Federring	DIN 931-8.8	M 8x40	
10		2	Schraube	DIN 601	M 8x60	
11	4714.28-7	1	Distanzstück	A - 4738		
12	4714.28-8	1	Hydraulikverbindungsrohr	I - 2535	Teil 18	
13	8103.06-2	6	Einstellb. Winkelanschlußstutzen	ev W 12-L		
14	4714.28-9	2	Winkel - Schottverschraubung	WSV 12-L		
15	8101.06-50	2	Höchstdruckschlauch HST 1/1	NW 10	400 lg.	
16	8101.06-4	3	Gerade Verschraubung	G 12-L		
17	4714.28-10	1	Hydraulikverbindungsrohr	I - 2535	Teil 19	
18	8116.03-2	1	HD - Blockkugelhahn	NW 10	M 18x1,5	
19	8101.06-6	1	Hydraulikverbindungsrohr	O - 943	40 lg.	
20	4714.28-11	1	Hydraulikverbindungsrohr	I - 2535	Teil 17	
21	8113.05-3	1	Vorspannventil	SVC-28C		
22	8113.05-2	2	Gerade Einschraubverschraubung	GE 12-L/R 1/2"		
23	4714.28-12	1	Hydraulikverbindungsrohr	I- 2535	Teil 22	
	<u>4714.28</u>	1	Hydraulikleitung für doppelt-wirkenden Zylinder komplett, Bild-Nr. 1 - 23	O - 943		
						09.77



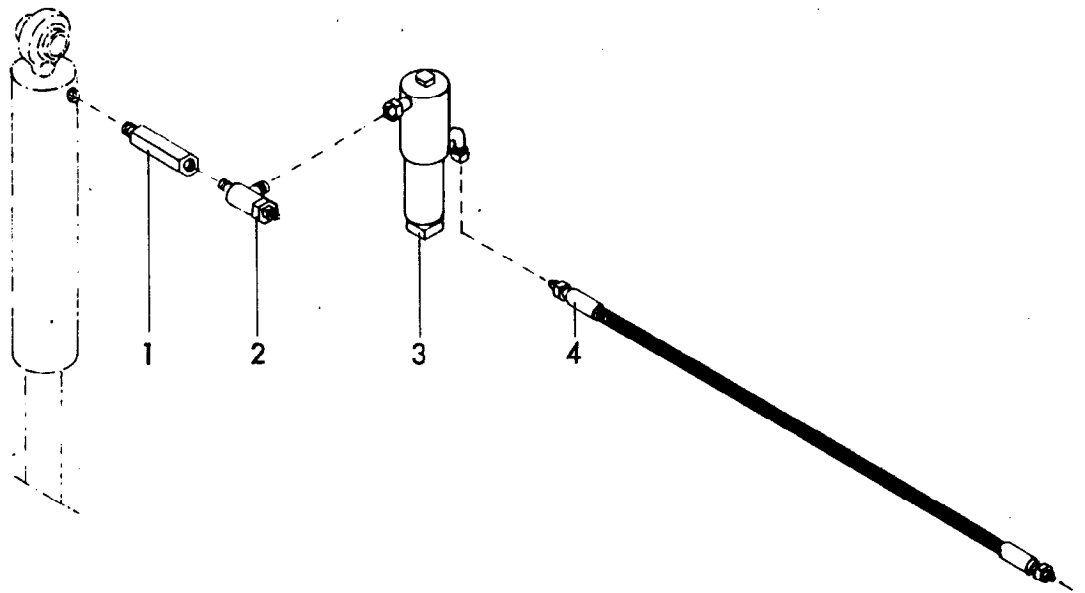


Gerätetyp: Supertaube GE , Baureihe 1

Bild-Nr.	Bestellnummer	Stück pro Gerät	Ersatzteilbezeichnung	Lager- bzw. DIN- Nummer	Maße	ca. kg/Teil
1	7402.09-1	1	Auslegearm für 3 und 4-furchig mit Kette 13 DIN 763, 18 Glieder	I - 1840 B	Ø 89x4x1600	
1a	7402.10-1	1	Auslegearm für 5-furchig mit Kette 13 DIN 763, 23 Glieder	I - 1840 B	Ø 89x4x1900	
2	4714.29-1	1	Kettenkupplung für Stielgrindel	E - 3493		
3	4714.29-2	1	Schraubband	MC-20x115x70		
4		2	Mutter mit Federring	DIN 934-8	M 20	
5	4714.29-3	1	Federhalter	I - 2511		
6	7202.07-2	1	Zugfeder für 3 und 4-furchig	CF-244		
6a	6232.04-2	1	Zugfeder für 5-furchig	CF-250		
7	7402.09-2	1	Ösenschraube mit Kette	I - 1471 D	OS-16x75	09.77

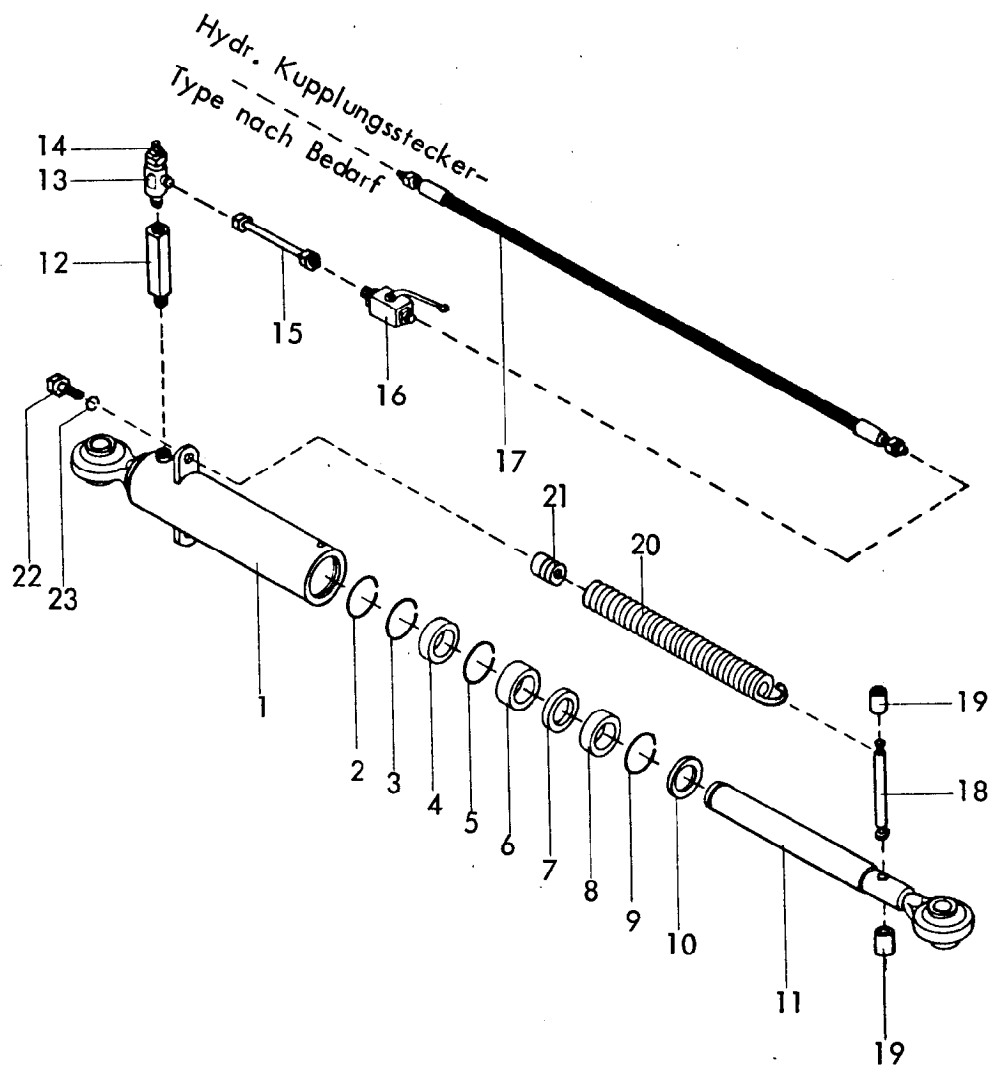
10 Gerätetyp: Supertaube GE, Baureihe 1

Bild-Nr	Bestellnummer	Stück pro Gerät	Ersatzteilbezeichnung	Lager- bzw. DIN-Nummer	Maße	ca. kg/Teil
8		2	Mutter	DIN 934-8	M 16	
9	4714.29-4	1	Auslegearmhalter	I - 2511		
10	4714.29-5	1	Bolzen	I - 2511	Ø 30x204	
11		2	Spannhülse	DIN 1481	6x45	
12	4712.03	1	Klemmplatte	E - 2661 D	100x12x146	
13		4	Schraube mit Federring	DIN 960-8.8	M 20x1,5x65	
	<u>4714.29</u>	1	Auslegearm für 3 und 4-furchig komplett, Bild-Nr.1,2-6,7-13			
	<u>4714.30</u>	1	Auslegearm für 5-furchig komplett, Bild-Nr.1a-5, 6a-13			
						09.77



Gerätetyp: Hydr. Sperrventil für Drehpflüge mit einfachw. Zylinder

Bild-Nr.	Bestellnummer	Stück pro Gerät	Ersatzteilbezeichnung	Lager- bzw. DIN- Nummer	Maße	ca. kg / Teil
1	8111.02-1	1	Distanzstück	E - 3346/1		
2	8111.02-2	1	Winkel - Schwenkgehäuse mit Drossel -doppeltw.-	E - 3346/2		
3	8111.04-1	1	Sperrventil	10 SK 776		
	<u>8111.05</u>	1	Hydraulisches Sperrventil für einfachwirkende Zylinder komplett, Bild-Nr. 1 - 3			
4	8102.06-1	1	Höchstdruckschlauch HST 1/1	NW 10	1000 lg.	
						03.77



**Montage:** Sprengring 2 lose in das Zylinderrohr legen.  
Teile 3 - 10 in das Zylinderrohr einsetzen.  
Plunger 11 einschieben. Sprengring 2 auf  
den Plunger 11 aufschieben ( mit einem  
Schraubenzieher durch den Ölstutzen, dabei  
den Plunger drehen.)

**Demontage:** Schraubenzieher in den Ölstutzen einführen  
und Sprengring 2 von Plunger 11 lösen.  
Dann Plunger herausziehen.

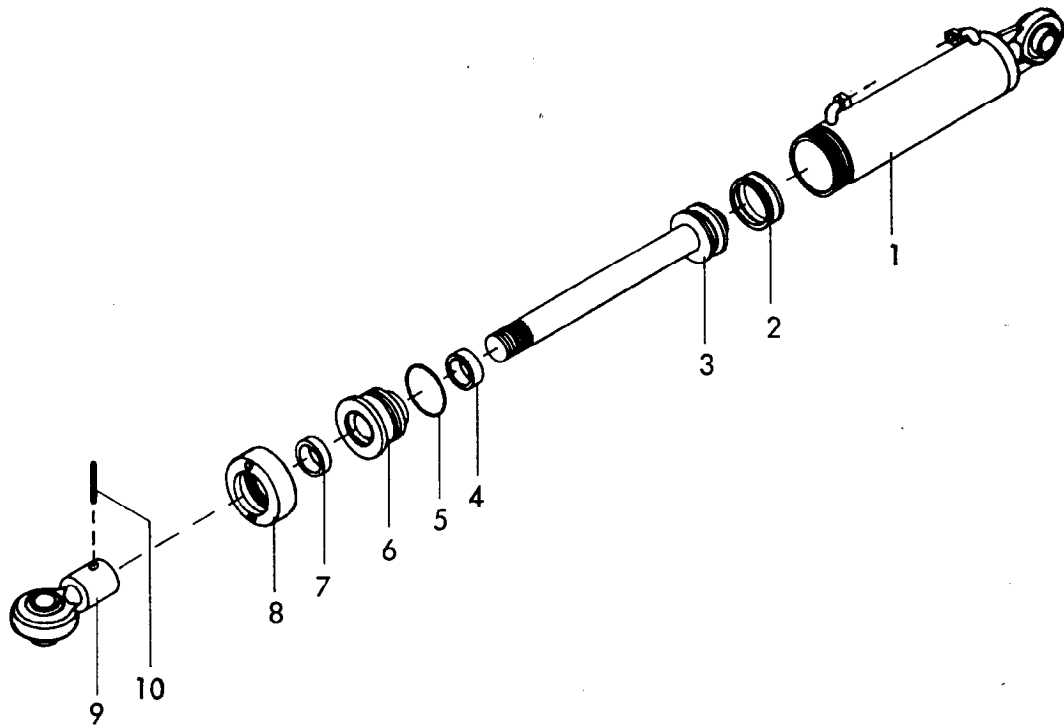
**Gerätetyp:** Supertaube GE , Baureihe 1  
Star GE , Baureihe 1

4716

Zylinder  $\varnothing$  65 -einfachwirkend-

11.77

Bild-Nr.	Bestell-Nr.	Stücke Gerät/ Baugr.	Ersatzteilbezeichnung	Alte Bestell-Nr.	ca. kg/Teil
1	4716.44.01	1	Zylinderrohr Ø 65		
2	4716.44.11	1	Sprengring DIN 17223 60x3,2	8111.01-2	
3	4716.44.09	1	Sprengring DIN 17223 67x4	8111.01-3	
4	4716.44.05	1	Führungsbuchse Ø 64,5/72,5x16	8111.01-4	
5	4716.44.08	1	Sprengring DIN 17223 70x4	8111.01-5	
6	4716.44.03	1	Distanzbuchse Ø 75x4,5x24,5	8111.01-6	
7	4716.44.07	1	Nutring PDF 65x73x8	8111.01-7	
8	4716.44.04	1	Führungsbuchse Ø 64,5/73x16	8111.01-8	
9	4716.44.10	1	Sprengring DIN 17223 72x4	8111.01-9	
10	4716.44.06	1	Abstreifer GA 65x75x7/10	8111.01-10	
11	4716.44.02	1	Kolbenstange		
	4716.44.00	1	Zylinder Ø 65 -einfachwirkend- komplett, Bild-Nr. 1 - 11		
	4716.44.12	1	Satz Dichtungen komplett, Bild-Nr.4,7,8,10	8111.10	
12	4716.46.01	1	Distanzstück	8111.02-1	
13	4716.46.03	1	Winkelschwenkverschraubung SWVE 12 LM	8111.02-2	
14	4716.46.02	1	Doppeltwirkende Drossel ST 12353		
15	4716.46.09	1	Hydraulikverbindungsrohr 70 lg.		
16	4716.46.05	1	Blockkugelhahn NW 10 M 18x1,5	8116.03-2	
17	4716.46.06	1	Höchstdruckschlauch HST 1/1 NW 10,1000 lg.	8102.06-1	
18	4716.45.01	1	Federbolzen		
19	4716.45.02	2	Distanzhülse		
20	4716.45.04	2	Zugfeder TCF-273		
21	4716.45.03	2	Federstopfen SCF-8x53		
22		2	Schraube M 10x35 DIN 558		
23		2	Federring A 10 DIN 127		11.77

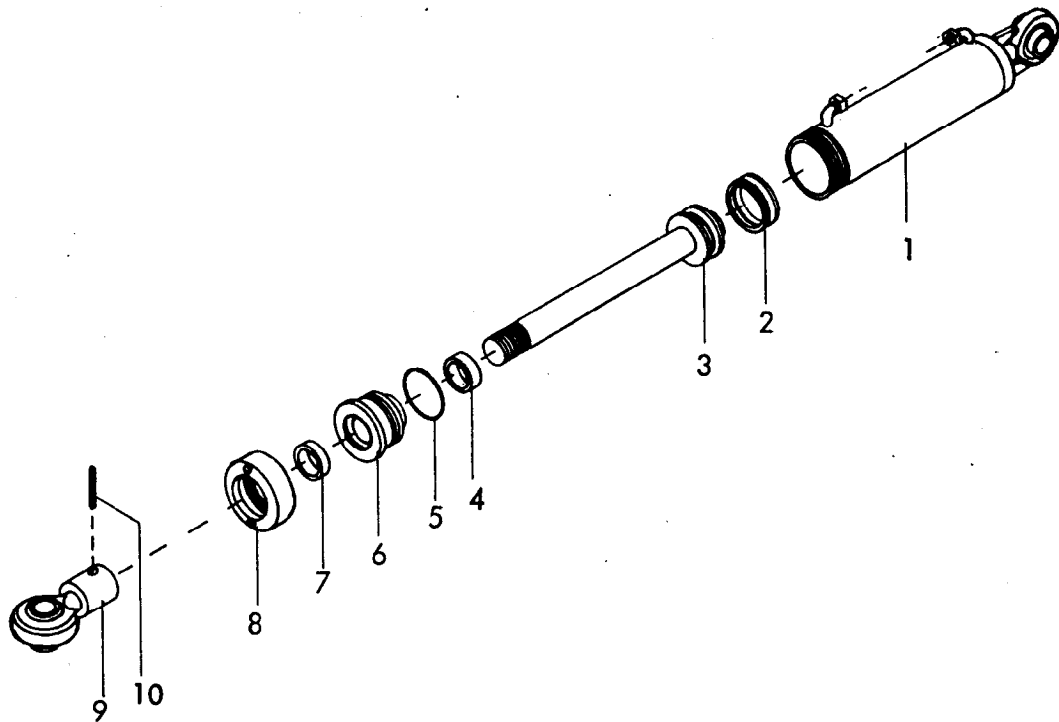


Gerätetyp: Zylinder Ø 65 -doppeltwirkend-

Supertaube GE, Br.1

Star GE, Br.1

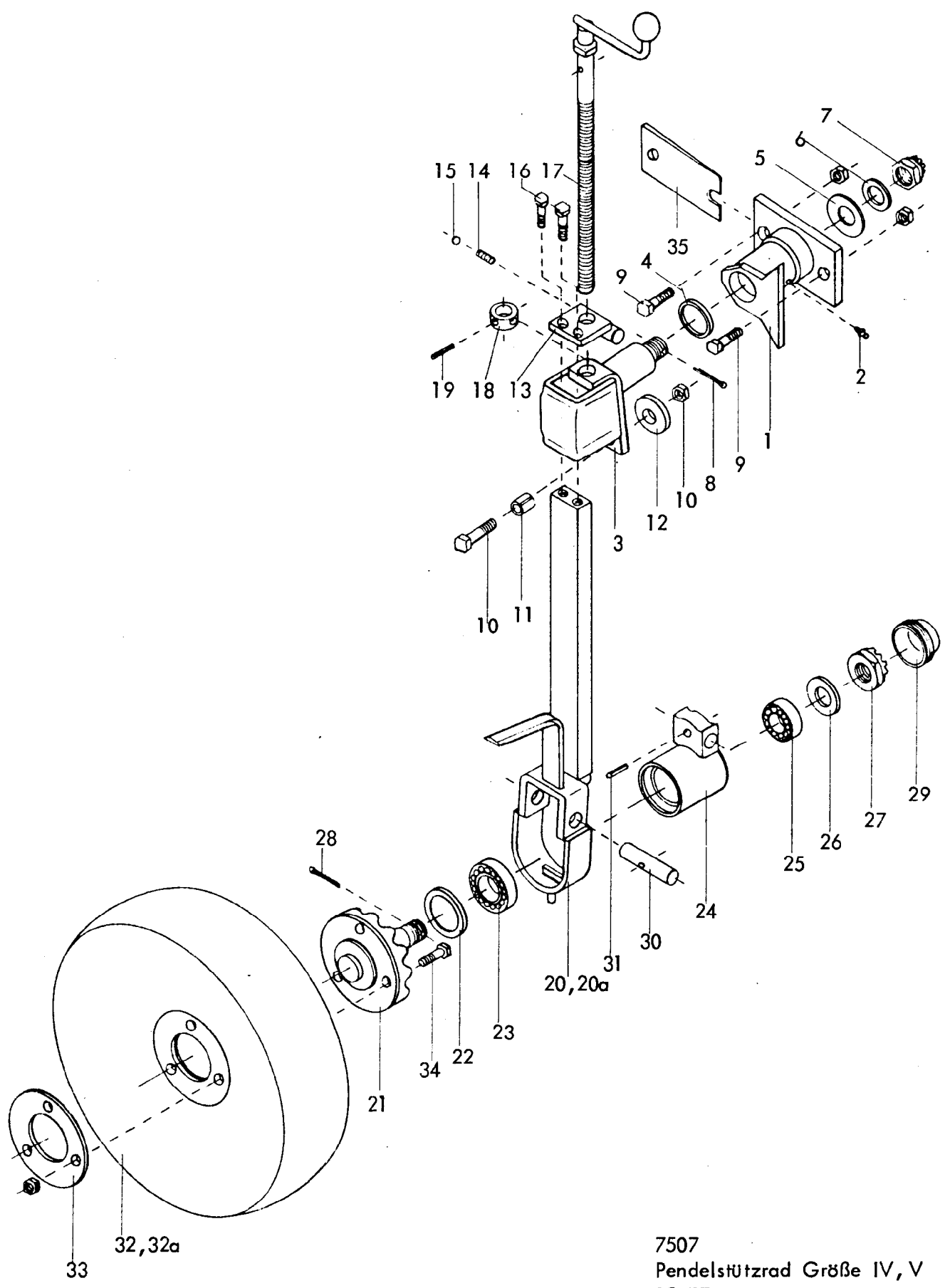
Bild-Nr.	Bestell-Nr.	Stück/e Gerät/ Baugr.	Ersatzteilbezeichnung	Alte Bestell-Nr.	ca. kg / Teil
1	8126.01.00	1	Zylinder		
2	8126.00.01	1	Kolbendichtung (doppeltw.) D 20 WO 65/50x18	8122.01-2	
3	8126.02.00	1	Kolbenstange mit Kolben		
4	8126.00.02	1	Nutring VN 40x112	8119.01-8	
5	8126.00.03	1	O - Ring OR 57x5	8122.01-4	
6	8126.05.00	1	Zylinderkopf	8122.01-5	
7	8126.00.04	1	Abstreifer AS 40-50-5/8	8119.01-10	
8	8126.06.00	1	Überwurfmutter	8122.01-6	
9	8126.04.00	1	Kugelkopf	8122.01-8	
10		1	Spannhülse 8x50 DIN 1481		
	8126.00.00	1	Zylinder Ø 65 -doppeltwirkend- komplett, Bild-Nr. 1 - 10		
	8126.00.05	1	Satz Dichtungen komplett, Bild-Nr.2,4,5,7	8122.02	
					11.77



Gerätetyp: Zylinder Ø 80 -doppeltwirkend-

Supertaube GE, Br.1

Bild-Nr.	Bestell-Nr.	Stückje Gerät/ Baugr.	Ersatzteilbezeichnung	Alte Bestell-Nr.	ca. kg/Teil
1	8127.01.00	1	Zylinder		
2	8127.00.01	1	Kolbendichtung (doppeltw.) D20 WO 80/60x22	8123.01-2	
3	8127.02.02	1	Kolbenstange mit Kolben		
4	8126.00.02	1	Nutring VN 40x112	8119.01-8	
5	8127.00.02	1	O - Ring OR 71,2x5,7	8105.02-2	
6	8127.03.00	1	Zylinderkopf	8123.01-4	
7	8126.00.04	1	Abstreifer AS 40-50-5/8	8119.01-10	
8	8127.04.00	1	Überwurfmutter	8123.01-5	
9	8126.04.00	1	Kugelkopf	8123.01-6	
10		1	Spannhülse 8x50 DIN 1481		
	8127.00.00	1	Zylinder Ø 80 -doppeltwirkend- komplett, Bild-Nr. 1 - 10		
	8127.00.03	1	Satz Dichtungen komplett, Bild-Nr.2,4,5,7	8123.02	
					11.77



7507  
Pendelstützrad Größe IV, V  
09.77



## 2 Gerätetyp: Pendelstützrad Größe IV, V

Bild-Nr.	Bestellnummer	Stück pro Gerät	Ersatzteilbezeichnung	Lager- bzw. DIN-Nummer	Maße	ca. kg/Teil
1	7507.01	1	Pendelgehäuse	I - 2517		
2	6312.04-6	1	Schmiernippel H 1 8x1			
3	7507.02	1	Pendelachse	I - 2518		
4	7507.03	1	Distanzring	A - 4681		
5		1	Tellerfeder	DIN 2093	A 71	
6	6313.57-2	1	Dichtscheibe	A - 3312		
7		1	Kronenmutter	DIN 937-8	M 24x1,5	
8		1	Splint	DIN 94	5x40	
9		2	Schraube mit Mutter und Federring	DIN 960-8.8	M 20x1,5x65	
10		1	Schraube mit Mutter und Federring	DIN 960-8.8	M 20x1,5x70	
11		1	Spannhülse	DIN 7346	25x36	
12	7507.04	1	Exzenter	A - 4685		
13	7507.05	1	Spindelhalter	A - 4683		
14	4701.05-10	1	Druckfeder	DF-80		
15	4701.05-9	1	Kugel		Ø 14	
16		2	Schraube mit Federring	DIN 933-8.8	M 16x35	
17	7507.06	1	Spindel	E - 3472		
18	7507.07	1	Stoßring	A - 4684		
19		1	Spannhülse	DIN 1481	5x36	
20	7507.08	1	Stützradstiel für Rad Ø 500	I - 2516		
20a	7507.09	1	Stützradstiel für Rad Ø 600	I - 2516		
21	7507.10-1	1	Stützradachse	I - 2515		
22	7505.04-10	1	Nilosring	30208 AK		
23		1	Kegelrollenlager 30208	DIN 720		
24	7507.10-2	1	Lagergehäuse	A - 4682		
25		1	Kegelrollenlager 32206	DIN 720		
26		1	Scheibe	DIN 1441	Ø 31	
27		1	Kronenmutter	DIN 937-8	M 30x1,5	09.77

Gerätetyp: Pendelstützrad Größe IV , V

3

Bild-Nr.	Bestellnummer	Stück pro Gerät	Ersatzteilbezeichnung	Lager- bzw. DIN-Nummer	Maße	ca. kg/Teil
28		1	Splint	DIN 94	6x50	
29	4309.25-2	1	Achskapsel	UA-81		
	<u>7507.10</u>	1	Achse mit Lagerung komplett, Bild-Nr. 21 - 29			
30	7507.11	1	Schwenkbolzen	A - 4680		
31		1	Spannhülse	DIN 1481	8x40	
32	7505.04-12	1	Vollscheibenrad	SVA-506	Ø 500x150	
32a	4303.15-12	1	Vollscheibenrad	SVA-606	Ø 600x150	
33	7505.04-13	1	Radflansch	I - 1485		
34		3	Schraube mit Mutter und Federring	DIN 931-8.8	M 16x45	
35	4706.05-2	1	Schnittbreitenstellkeil	ZR-1		
						09.77



# **Betriebsanleitung und Ersatzteilliste**

## **Anbau-Drehpflüge**

**Supertaube GE, GD**

**Baureihe 1**

**Bei Ersatzteilbestellungen bitte Rückseite beachten!**

# ***RABEWERK***