

4701 .60
Supertaube Y
Baureihe 7
03.75

2 Gerätetyp: Supertaube Y, Baureihe 7

Supertaube - DESI

Bild-Nr.	Bestellnummer	Stück pro Gerät	Ersatzteilbezeichnung	Lager- bzw. DIN-Nummer	Maße	ca. kg/Teil
1	4701.60	1	Turm	U - 48 C		
2	6405.01-2	1	Typenschild	SX - 4		
3		2	Halbrundkerbnagel	DIN 1476	4x10	
4		2	Schmiernippel H 1	DIN 71412	8x1	
5	4701.01-2	2	Unterlenkerzapfen Kat. II	E - 2123 D		
5a	4701.61	2	Unterlenkerzapfen Kat. III -lang-	E - 2293/1	433 lg.	
5b	4701.88	2	Unterlenkerzapfen Kat. III -kurz-	E - 2293/2	363 lg.	
6	4701.31	2	Achskopfbolzen Kat. II	E - 2374	für Schnellkuppler	
6a	4701.62	2	Achskopfbolzen Kat. III	E - 2374		
7	4701.63	2	Tiefliegender Achskopfbol. Kat. II	I - 1544 B		
8	4701.64	2	Tiefliegender Achskopfbolzen für Schnellkuppler Kat. II	I - 1733		
9		2	Verbundstift	DIN 1481	13x90+8x90	
10	4701.65	1	Steckstock z. ob. Lenker Kat. II	DTB - 147/112		
11	4701.66	1	Steckstock z. ob. Lenker Kat. III	DTB-147/57		
12	6416.01-3	1	Federsteckstock	BTB - 4		
13	4701.03-1	1	Oberer Zylinderbolzen	A - 2686/1	Ø 25x155	
13a	4701.86	1	Oberer Zylinderbolzen	A - 2686/2	Ø 28x155	für 5-furchig
14		2	Scheibe	DIN 1441	Ø 26	
15	4701.32	2	Scheibe	C - 253		
16		2	Splint	DIN 94	8x40	
17	4701.04-1	1	Sperrklinke	A - 2680 B	Ø 14	
18		1	Scheibe	DIN 126		
19	4701.04-3	1	Feder	CF-149		
20		1	Scheibe	DIN 1441		Ø 31
21		1	Spannhülse	DIN 1481		6x45
	<u>4701.04</u>	1	Sperrklinke komplett, Bild-Nr. 17 - 21			
22	4701.05-1	2	Spindelbolzen	E - 2121		
23	4701.05-2	2	Stoßring	E - 2121		

Bild-Nr.	Bestellnummer	Stück pro Gerät	Ersatzteilbezeichnung	Lager- bzw. DIN-Nummer	Maße	ca. kg/Teil
25	4701.05-4	2	Verkantungsspindel	E - 2122		
26	4701.05-6	2	Drucklager	E - 2122	Ø 45x15	
27	4701.05-8	2	Kugelsicherungslager	E - 2122	Ø 45x25	
28		4	Spannhülse	DIN 1481	5x40	
29	4701.33-1	2	Spindelbügel	E - 2125 C		
30	4701.05-9	2	Kugel	E - 2125 C	Ø 14	
31	4701.05-10	2	Druckfeder	DF-80		
	<u>4701.33</u>	2	Verkantungsspindel komplett, Bild-Nr. 22 - 31			
32	4701.35-1	1	Endlagenverriegelung	E - 2468		
33	4701.05-9	1	Kugel	E - 2468	Ø 14	
34	4701.05-10	1	Druckfeder	DF-80		
35	6312.04-6	1	Schmiernippel H 1 8x1			
	<u>4701.35</u>	1	Endlagenverriegelung komplett, Bild-Nr. 32 - 35			
36	4701.67-1	1	Wendearm	O - 523 B	für Ø 90	Drehachse
36a	4701.87-1	1	Wendearm (für 5 - furchig)	O - 523 B		
37		1	Seegerring	DIN 471	Ø 35	
38		1	Spannhülse	DIN 1481	8x60	
39		2	Verbundstift	DIN 1481	16x140+4x 10x75	
40		2	Verbundstift	DIN 1481	21x140+4x 13x60	
41	4701.67-2	1	Unterer Zylinderbolzen	A - 2681 D/1	Ø 25x117	
41a	4701.87-2	1	Unterer Zylinderbolzen	A - 2681 D/2	Ø 28x117	(für 5-furchig)
42		2	Scheibe	DIN 6916	Ø 25	
43	6312.04-7	1	Schmiernippel H 2 8x1			
44	4701.29-2	1	Rastenbogen	E - 2183		
45		2	Schraube mit Mutter und Federring	DIN 931-8.8	M 16x50	
46		2	Spannhülse	DIN 7346	21x24	
47		4	Scheibe	DIN 1441	Ø 17	
	<u>4701.67</u>	1	Wendearm komplett, Bild-Nr. 36, 37 - 41, 42 - 47			
	<u>4701.87</u>	1	Wendearm (für 5 - furchig) komplett, Bild-Nr. 36a - 40, 41a - 47			05.76

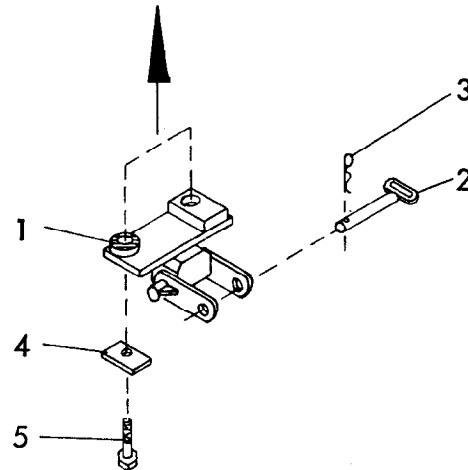
4 Gerätetyp: Supertaube Y, Baureihe 7

Bild-Nr.	Bestellnummer	Stück pro Gerät	Ersatzteilbezeichnung	Lager- bzw. DIN- Nummer	Maße	ca. kg/Teil
48	4701.68-1	1	Breitenstellspindel	I - 1470 B	Ø 30x440	
49	4701.68-2	1	Spindelmutter	I - 1470 B		
50		2	Splint	DIN 94	8x70	
51	4701.68-3	1	Muffe	I - 1470 B		
52		1	Spannhülse	DIN 1481	6x45	
53	4701.68-4	1	Spindellager	I - 1470 B		
54		1	Spannhülse	DIN 1481	8x70	
55		2	Schmiernippel H 1 8x1			
56	4701.68-5	1	Spindelklappgriff	KF-16		
57		1	Halbrundniet	DIN 124	10x50	
	<u>4701.68</u>	1	Breitenstellspindel komplett, Bild-Nr. 47 - 57			
58	4701.39-1	1	Drehachse Ø 90	I - 1890		
59	4701.69-1	1	Nilosring 32018 XAV			
60		1	Kegelrollenlager 32018 X	DIN 720		
61		1	Kegelrollenlager 30213	DIN 720		
62	4701.08-6	1	Vorderer Filz		8x6x352	
63	4701.08-7	1	Kronenmutter	A - 2579	GKM 62x1,5	
64		1	Splint	DIN 94	8x100	
65		1	Schraube	DIN 931-8.8	M 30x120	
66		1	Kronenmutter	DIN 935-8	M 30	
67		1	Splint	DIN 94	6x55	
	<u>4701.69</u>	1	Drehachse Ø 90 komplett, Bild-Nr. 57 - 67			
68	4701.70-1	1	Rahmenverlagerungsspindel	E - 2345 B	Ø 30x380	
69	4701.70-2	1	Spindelmutter	E - 2345 B	Ø 45x86	
70	4701.70-3	1	Muffe	E - 2345 B	Ø 45x35	
71		1	Spannhülse	DIN 1481	6x45	
	<u>4701.70</u>	1	Rahmenverlagerungsspindel komplett, Bild-Nr. 67 - 71			
						10.74

6 Gerätetyp: Supertaube Y Baureihe 7 Star, Star - DESI Supertaube - DESI

Bild-Nr.	Bestellnummer	Stück pro Gerät	Ersatzteilbezeichnung	Lager- bzw. DIN-Nummer	Maße	ca. kg/Teil
6	4701.40-5	1	Kreuzlager	O - 536		
7	6312.04-7	1	Schmiernippel H 2 8x1			
8	6312.04-6	1	Schmiernippel H 1 8x1			
	<u>4701.40</u>	1	Transportradhalterung komplett, Bild-Nr. 1 - 8			
9	4701.41-1	1	Radgabel	E - 2547 B		
10	4701.41-2	1	Radachse	E - 2547 B		
11		1	Flache Kronenmutter	DIN 937	M 30x1,5	
12		1	Splint	DIN 94	6x55	
13		1	Spannhülse	DIN 1481	10x75	
14		1	Scheibe	DIN 126	Ø 45	
15	4701.41-3	2	Distanzhülse	E - 2547 B	Ø 42,2x7,1	
	<u>4701.41</u>	1	Radgabel komplett, Bild-Nr. 9 - 15			
16	4701.43-1	1	Reifen	6.00-9e	Ø 530	
17	4701.43-2	1	Schlauch	6.00-9		
18	4701.43-3	1	Felge	Stalu 530		
19	4701.43-4	1	Wulstband	B 9		
	<u>4701.43</u>	1	Transportrad komplett, Bild-Nr. 16 - 19			
20	4701.71-1	1	Kettenspanner zum Spannen der <u>Stützradkette</u>	A - 3944		
21	4326.13	1	Federsteckstock	BTB - 6		
	<u>4701.71</u>	1	Kettenspanner komplett, Bild-Nr. 20 - 21			
						03.75

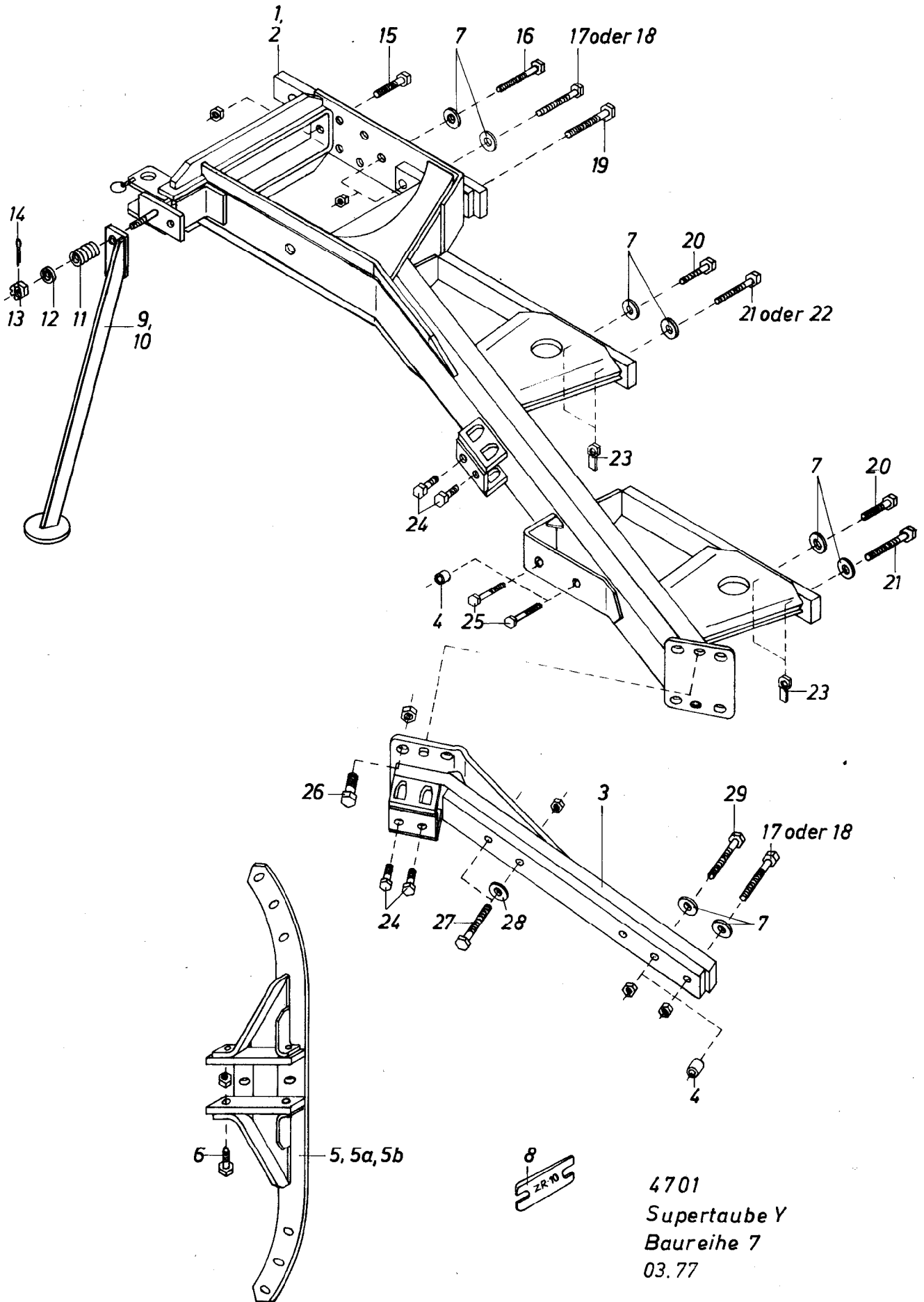
Wird am Turm angeschraubt



Supertaube - DESI

Gerätetyp: Supertaube Y Baureihe 7, Verriegelung halbgedrehte Lage

Bild-Nr.	Bestellnummer	Stück pro Gerät	Ersatzteilbezeichnung	Lager- bzw. DIN- Nummer	Maße	ca. kg /Teil
1	4701.56-1	1	Grundplatte	I-1863C		
2	4701.56-2	1	Stock	I-1863C	Ø 16x105	
3	6416.01-3	1	Federsteckstock	BTB-4		
4	4701.56-3	2	Beilage	I-1863C		
5		2	Schraube mit Federring	DIN 931-8.8	M 16x60	
	<u>4701.56</u>	1	Verriegelung halbgedrehte Lage komplett, Bild--Nr. 1 - 5,			
						12,73



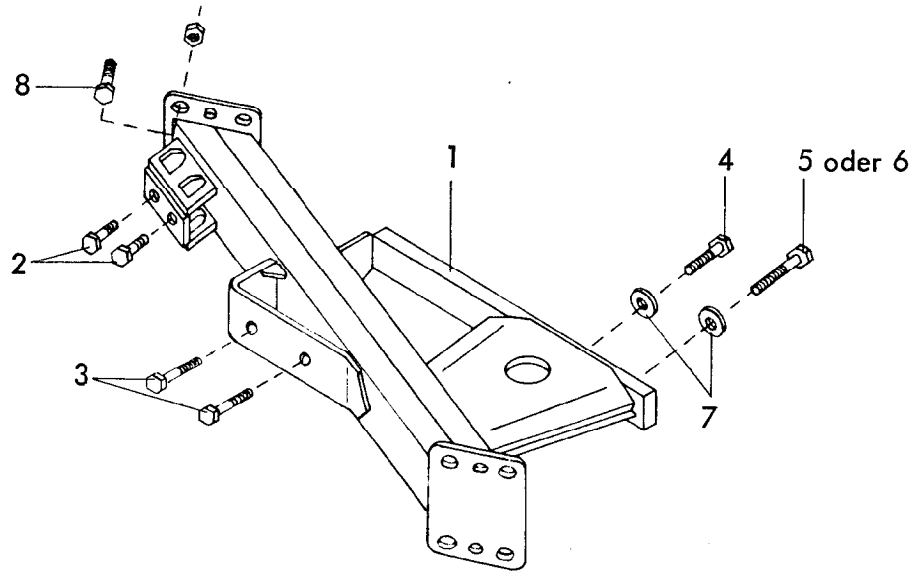
4701
 Supertaube Y
 Baureihe 7
 03.77

Gerätetyp: Supertaube Y , Baureihe 7

Bild-Nr.	Bestellnummer	Stück pro Gerät	Ersatzteilbezeichnung	Lager- bzw. DIN- Nummer	Maße	ca. kg/Teil
1	4701.89	1	Rahmen , 3-furchig Schnittbreite 300/350	O - 468 F		
2	4701.90	1	Rahmen , 3-furchig Schnittbreite 370	O - 496 B		
3	4701.74	1	Rahmenansatz	E - 2370 B		
4	4701.76/8		Distanzrohr	AC-21x7x25	25 lg.	
5	4701.50		<u>Stückzahl je nach Furchenzahl :</u> Grindel , 750 Rahmenhöhe mit Befestigungsschrauben (Pos.-Nr.6) komplett	O - 511	70x35	
5a	4701.51		Grindel , 750 Rahmenhöhe mit Befestigungsschrauben (Pos.-Nr.6) komplett	O - 511	70x40	
5b	4701.75		Grindel , 800 Rahmenhöhe mit Befestigungsschrauben (Pos.-Nr.6) komplett	O - 642	70x40	
6	4710.23		Befestigungsschrauben mit Mutter (4 Stück je Grindel)	XS-24x75	M 24x75	
7	4701.53		Scheibe (2 Stück je Grindel)	C - 21		
8	4701.52		Stellkeil (für 300,350 und 400 Schnittbreite = 1x je Grindel, für 380 Schnittbreite = 2x je Grindel)	ZR - 10		
9	4701.91-1	1	Abstellstütze (750 Rahmenhöhe)	E - 3293 B		
10	4701.92-1	1	Abstellstütze (800 Rahmenhöhe)	E - 3293 B		
11	4701.91-2	1	Druckfeder	DF-173		
12		1	Scheibe	DIN 1441	Ø 17	
13		1	Kronenmutter	DIN 937-8	M 16	
14		1	Splint	DIN 94	4x30	
	<u>4701.91</u>	1	Abstellstütze für 750 Rahmenhöhe komplett, Bild-Nr. 9,11 - 14			
	<u>4701.92</u>	1	Abstellstütze für 800 Rahmenhöhe komplett, Bild-Nr. 10 - 14			
						11.76

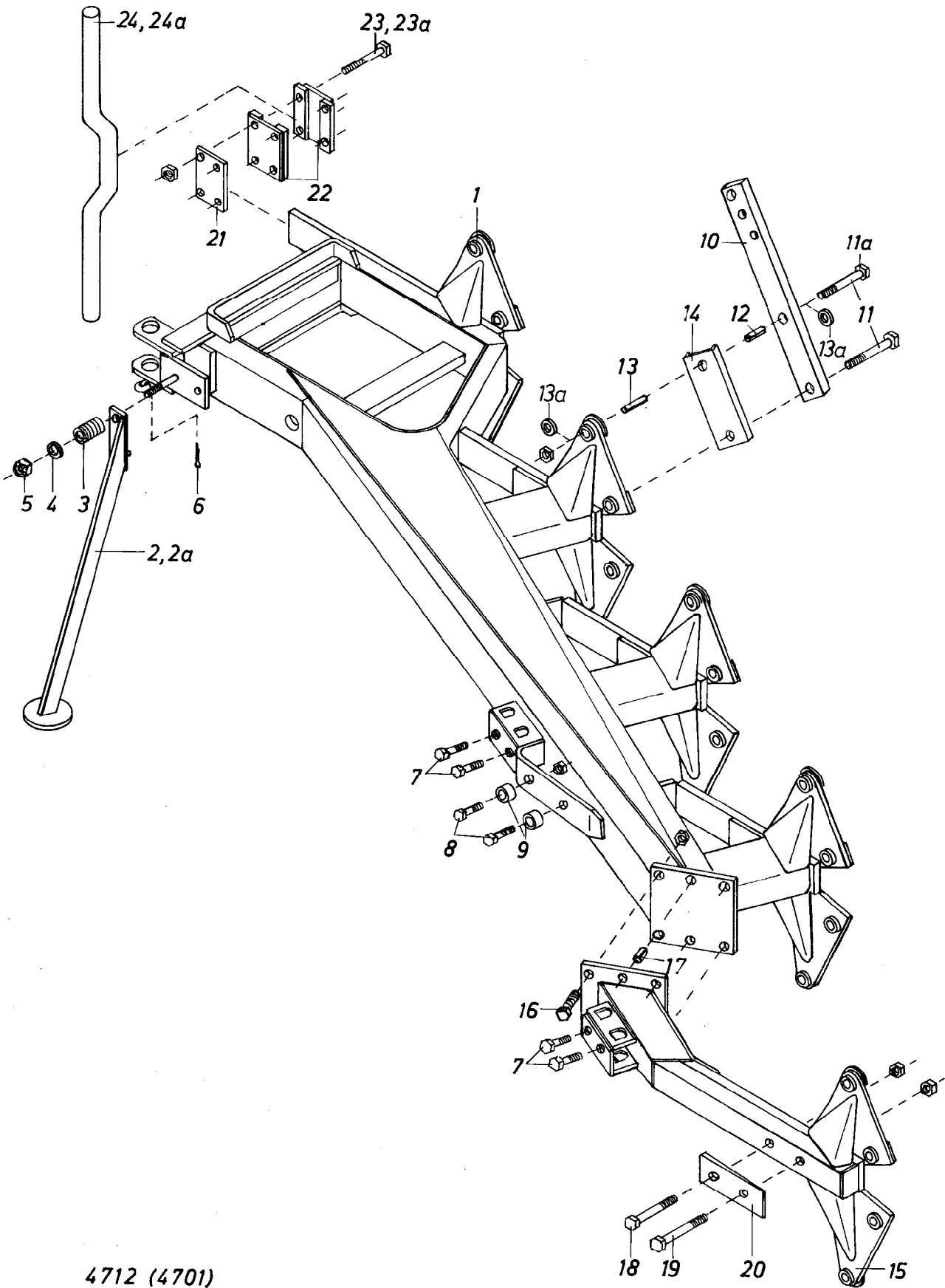
10 Gerätetyp: Supertaube Y, Baureihe 7

Bild-Nr.	Bestellnummer	Stück pro Gerät	Ersatzteilbezeichnung	Lager- bzw. DIN-Nummer	Maße	ca. kg/Teil
			<u>Schrauben:</u> Bei Vorhandensein mehrerer Bild-Nr. passende Länge wählen.			
15			Schraube mit Mutter und Federring	DIN 931-8.8	M 20x100	
16			Schraube mit Mutter und Federring	DIN 960-10.9	M 20x1,5x120	
17			Schraube mit Mutter und Federring	DIN 960-10.9	M 20x1,5x160	
18			Schraube mit Mutter und Federring	DIN 960-10.9	M 20x1,5x180	
19			Schraube mit Mutter und Federring	DIN 931-8.8	M 20x120	
20			Schraube mit Federring	DIN 960-10.9	M 20x1,5x80	
21			Schraube mit Federring	DIN 960-10.9	M 20x1,5x110	
22			Schraube mit Federring	DIN 960-10.9	M 20x1,5x120	
23	4701.77		Anschlagmutter	A - 4112		
24			Schraube	DIN 933-8.8	M 24x60	
25			Schraube mit Mutter und Federring	DIN 960-8.8	M 20x1,5x65	
26			Schraube mit Mutter und Federring	DIN 933-8.8	M 24x60	
27			Schraube mit Mutter und Federring	DIN 960-8.8	M 20x1,5x130	
28	4701.54	2	Scheibe	C - 213		
						03.75



Gerätetyp: Supertaube Y, Baureihe 7

Bild-Nr.	Bestellnummer	Stück pro Gerät	Ersatzteilbezeichnung	Lager- bzw. DIN-Nummer	Maße	ca. kg/Teil
1	4701.76	1	Rahmenzwischenstück	E - 2371 B		
2		2	Schraube	DIN 933-8,8	M 24x60	
3		2	Schraube mit Mutter und Feder- ring	DIN 960-8,8	M 20x1,5x65	
4		1	Schraube mit Mutter und Feder- ring	DIN 960-8,8	M 20x1,5x80	
5		1	Schraube mit Mutter und Feder- ring	DIN 960-8,8	M20x1,5x100	
6		1	Schraube mit Mutter und Feder- ring	DIN 960-8,8	M 20x1,5x110	
7	4701.53	2	Scheibe	C - 21		
8		4	Schraube mit Mutter und Feder- ring	DIN 933-8,8	M 24x60	
						03.75 10-94



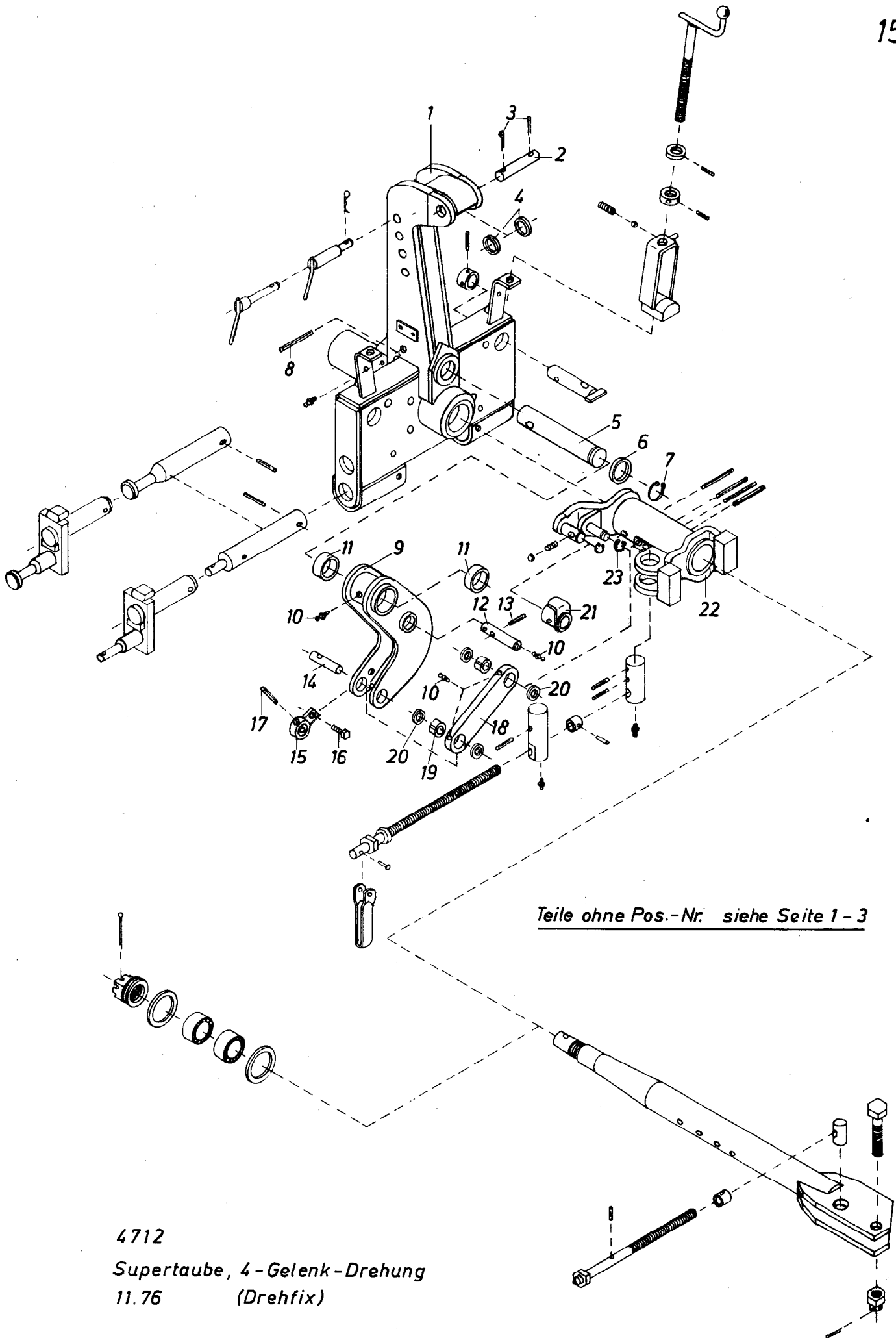
4712 (4701)
Supertaube G
11.76

Bild-Nr.	Bestellnummer	Stück pro Gerät	Ersatzteilbezeichnung	Lager- bzw. DIN-Nummer	Maße	ca. kg/Teil	
1	4701.93	1	Rahmen , 4-furchig	O - 833			
2	4701.94-1	1	Abstellstütze (700 Rahmenhöhe)	E - 3293 B			
2a	4701.91-1	1	Abstellstütze (750 Rahmenhöhe)	E - 3293 B			
3	4701.91-2	1	Druckfeder	DF-173			
4		1	Scheibe	DIN 1441	Ø 17		
5		1	Kronenmutter	DIN 937-8	M 16		
6		1	Splint	DIN 94	4x30		
	<u>4701.94</u>	1	Abstellstütze für 700 Rahmenhöhe komplett, Bild-Nr. 2,3 - 6				
	<u>4701.91</u>	1	Abstellstütze für 750 Rahmenhöhe komplett, Bild-Nr. 2a - 6				
7		2	Schraube	DIN 933-8.8	M 24x60		
8		2	Schraube mit Mutter und Federring	DIN 960-8.8	M 20x1,5x65		
9	4701.76	2	Distanzrohr	AC-21x7x25	(nur wenn ohne Stützrad)		
			<u>Stückzahl je nach Furchenzahl :</u>				
10	4701.95		Stielgrindel (700 Rahmenhöhe)	E - 3283	70x30		
10	4701.97		Stielgrindel (750 Rahmenhöhe)	" "	70x30		
11			Schraube mit Mutter und Federring	DIN 960-8.8	M 20x1,5x100		
11a			Scherschraube mit Mutter und Federring	DIN 960-8.8	M16x1,5x100		
12			Spannhülse	DIN 7346	21x28		
13			Spannhülse	DIN 7346	21x36		
13a			Scheibe	DIN 6916	Ø 17		
14	4701.99		Schnittbreitenstellkeil	A - 4435			
15	4712.01	1	Endansatz ,(5-furchig)	E - 3285			
16		6	Schraube mit Mutter und Federring	DIN 933-8.8	M 20x55		
17		2	Spannhülse	DIN 7346	25x24		
18		1	Schraube mit Mutter und Federring	DIN 960-8.8	M20x1,5x130		
19		1	Schraube mit Mutter und Federring	DIN 960-8.8	M20x1,5x120		11.76

Sonderausrüstung

14 Gerätetyp: Supertaube G

Bild-Nr.	Bestellnummer	Stück pro Gerät	Ersatzteilbezeichnung	Lager- bzw. DIN- Nummer	Maße	ca. kg /Teil
20	4712.02	1	Doppelkeil	ZR-13		
			<u>Stückzahl pro Doppelstiel:</u>			
21	4712.03	1	Klemmplatte	E - 2661 D	100x12x146	
22	4712.04	2	Klemmbacke	E - 2661 D	100x8x146	
23		4	Schraube mit Mutter und Federring	DIN 931-8,8	M 20x140	
23a		4	Schraube mit Mutter und Federring	DIN 931-8,8	M 20x200	(für Endansatz)
24	4712.05	1	Doppelstiel 55 gekröpft für 700 Rahmenhöhe	DDG-12		
24a	4712.06	1	Doppelstiel 55 gekröpft für 750 Rahmenhöhe	DDG-13		
						11.76

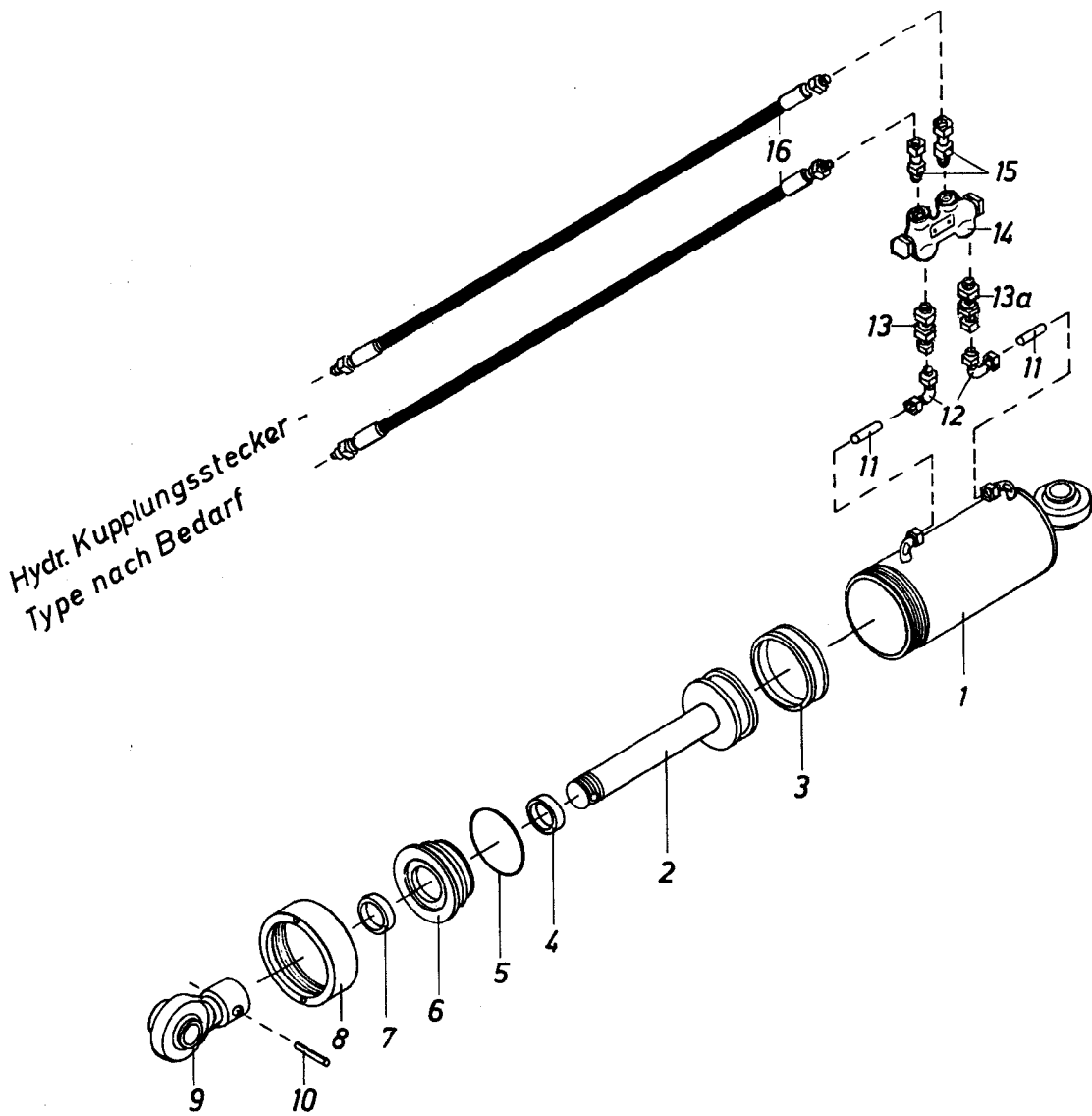


Teile ohne Pos.-Nr. siehe Seite 1-3

4712
 Supertaube, 4-Gelenk-Drehung
 11.76 (Drehfix)

16 Gerätetyp: Supertaube , 4 - Gelenk - Drehung (Drehfix)

Bild-Nr.	Bestellnummer	Stück pro Gerät	Ersatzteilbezeichnung	Lager- bzw. DIN- Nummer	Maße	ca. kg/Teil
1	4712.07	1	Turm	O - 812 B		
2	4712.08	1	Oberer Zylinderbolzen	A - 4428	Ø 32x145	
3		2	Splint	DIN 94	8x50	
4		2	Scheibe	DIN 126	Ø 33	
5	4712.09	1	Schwingerlagerbolzen	A - 4376		
6	4712.10	1	Distanzring	A - 4377		
7		1	Sicherungsring	DIN 471	65x2,5	
8		1	Spannhülse	DIN 1481	16x120	
9	4712.11-1	1	Schwinge	I - 2330 B		
10	6312.04-6	3	Schmiernippel H 1 8x1			
11	4712.01-2	2	Buchse	XA-82	Ø 75/65x40	
12	4712.11-3	1	Unterer Zylinderbolzen	A - 4378		
13		1	Spannhülse	DIN 1481	8x50	
14	4712.11-4	1	Unterer Schwingerbolzen	A - 4379		
15	4712.11-5	1	Verdrehsicherung	A - 4380		
16		1	Schraube mit Federring	DIN 933-8.8	M 12x20	
17		1	Spannhülse	DIN 1481	8x45	
18	4712.11-6	1	Verbindungsstange	E - 3241		
19		2	Einspannbuchse EG	DIN 1498	35/40x30	
20		4	Scheibe	DIN 1440	Ø 35	
	<u>4712.11</u>	1	Schwinge für Viergelenk-Drehung mit Verbindungsstange komplett, Bild-Nr. 9 - 20			
21	4712.12	1	Endlagenverriegelung	A - 4374		
22	4712.13	1	Wendearm	I - 2331		
23		1	Sicherungsring	DIN 471	35x1,5	
						11.76



Gerätetyp: Hydraulikzylinder Ø 120 "D"

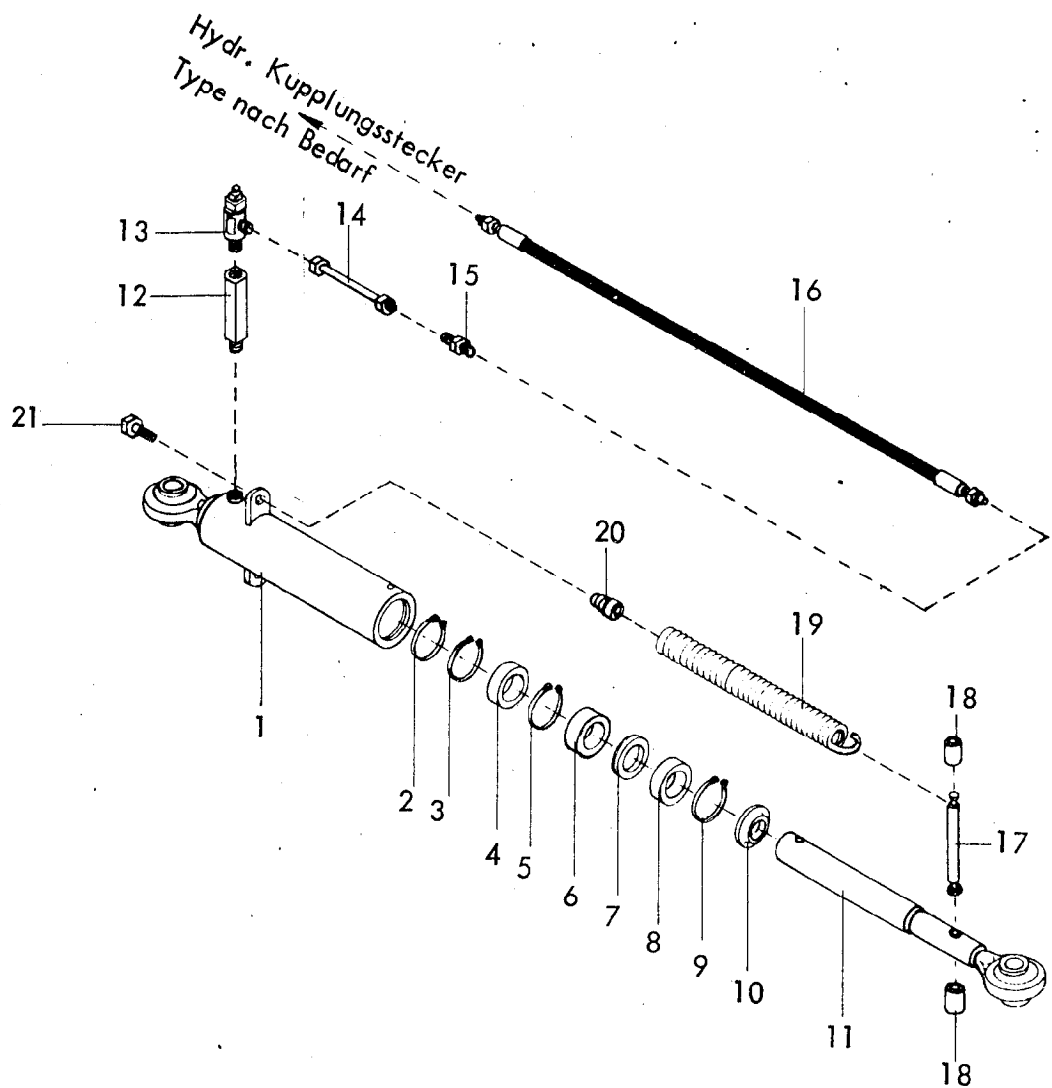
Supertaube 4-Gelenk-Drehung (Drehfix)

Bild-Nr.	Bestellnummer	Stück pro Gerät	Ersatzteilbezeichnung	Lager- bzw. DIN- Nummer	Maße	ca. kg /Teil
1	8124.01-1	1	Zylinder	I - 2355		
2	8124.01-2	1	Kolbenstange mit Kolben	A - 4407		
3	8124.01-3	1	Kolbendichtung (doppeltw.)	DB 120/95x22	D 11 WA geteilt	
4	8119.01-8	1	Nutring	VN 40-112		
5	8124.01-4	1	O - Ring	OR 110x6		
6	8124.01-5	1	Zylinderkopf	A - 4408		
7	8119.01-10	1	Abstreifer	AS 40-50-5/8		
8	8124.01-6	1	Überwurfmutter	A - 4409		
9	8124.01-7	1	Kugelkopf	A - 4410		
10		1	Spannhülse	DIN 1481	8x50	
	<u>8124.01</u>	1	Zylinder Ø 120 doppelwirkend komplett, Bild-Nr. 1 - 10			

Gerätetyp: Hydraulikzylinder Ø 120 "D"

Supertaube 4-Gelenk-Drehung
(Drehfix)

Bild-Nr.	Bestellnummer	Stück pro Gerät	Ersatzteilbezeichnung	Lager- bzw. DIN-Nummer	Maße	ca. kg / Teil
	<u>8124.02</u>	1	Satz Dichtungen komplett, Bild-Nr. 3,4,5,7			
11	8124.03-1	2	Hydraulikverbindungsrohr		34 lg.	
12	8103.06-2	2	Einstellb. Winkelanschlußstutzen	ev W 12-L		
13	8124.03-2	1	Rückschlagventil	RHD 12-L	aufgebohrt	Ø 2,5mm
13a	4328.05	1	Rückschlagventil	RHD 12-L	" " "	Ø 3 mm
14	8124.03-3	1	Entsperrbares Zwillingsrückschlagventil	0532405002		
15	8104.03-2	2	Gerade Einschraubverschraubung	GE 12-SM		
16	8102.06-6	2	Höchstdruckschlauch HST I/1	NW 10	1000 lg.	
	<u>8124.03</u>	1	Hydraulikleitung komplett, Bild-Nr. 11 - 16			
						11.76



Montage : Sprengring 2 lose in das Zylinderrohr legen.
Teile 3 - 10 in das Zylinderrohr einsetzen.
Plunger 11 einschieben. Sprengring 2 auf
den Plunger 11 aufschieben (mit einem
Schraubenzieher durch den Ölstopfen , dabei
den Plunger drehen.)

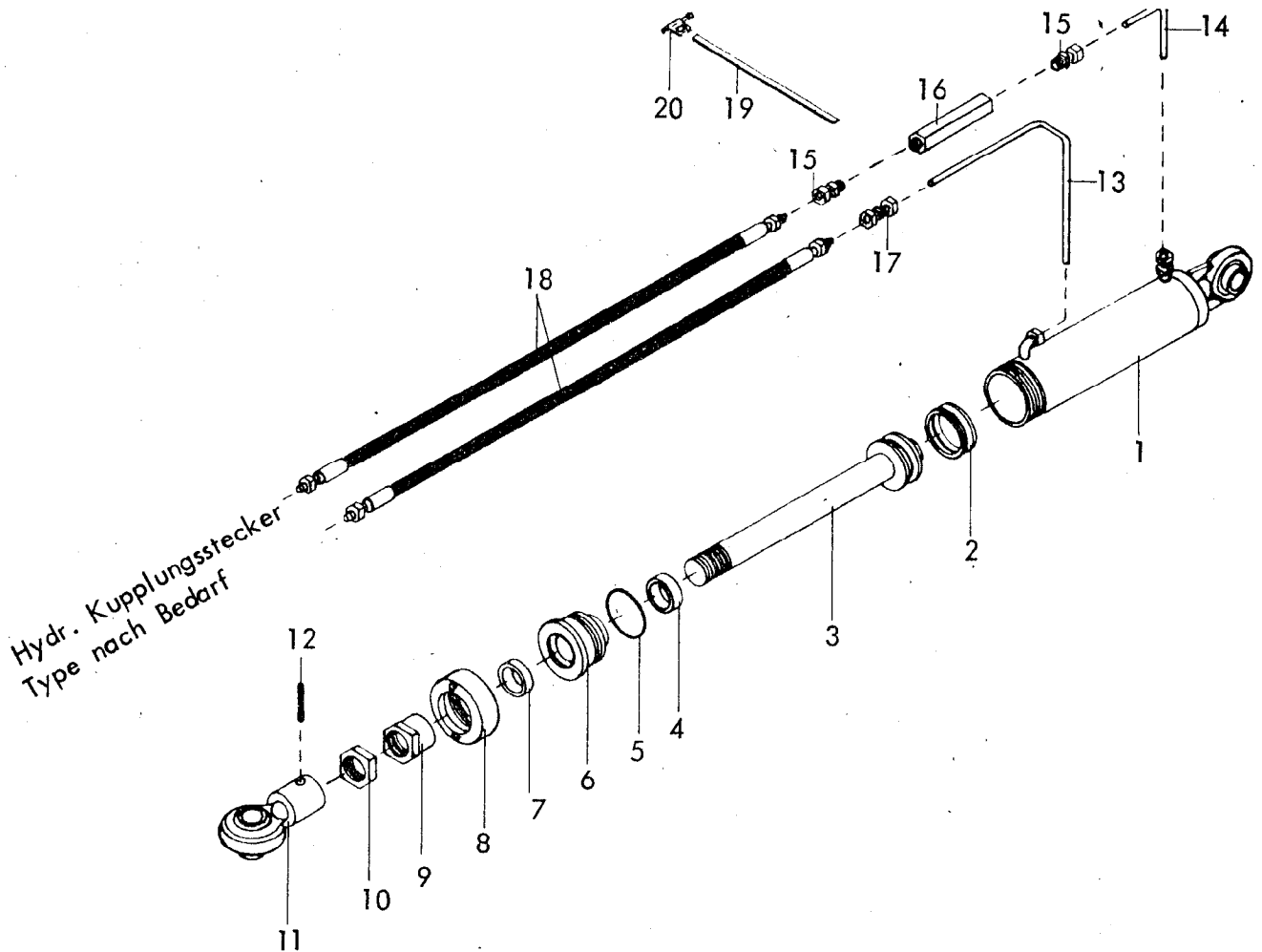
Demontage : Schraubenzieher in den Ölstopfen einführen
und Sprengring 2 von Plunger 11 lösen.
Dann Plunger herausziehen.

Gerätetyp : Supertaube YE , 3- und 4- furchig,
Star, Star - DESI YE

8111
Ø 65 Hydraulikzylinder "E"
EZ 65/170 - 2185
01.77

Gerätetyp: Ø 65 Hydraulikzylinder " E " , Type: EZ 65 / 170 - 2185,

Bild-Nr.	Bestellnummer	Stück pro Gerät	Ersatzteilbezeichnung	Lager- bzw. DIN- Nummer	Maße	ca. kg /Teil
1	8111.01-1	1	Zylinder	33 886		
2	8111.01-2	1	Sprengring (DIN 17223)	43 521	60x3,2	
3	8111.01-3	1	Sprengring (DIN 17223)	43 522	67x4	
4	8111.01-4	1	Führungsbuchse	47 504	Ø 64,5x 72,5x16	
5	8111.01-5	1	Sprengring (DIN 17223)	43 522	70x40	
6	8111.01-6	1	Distanzbuchse	48 124	75x4,5x24,5	
7	8111.01-7	1	Nutring	PDF	65x73x8	
8	8111.01-8	1	Führungsbuchse	47 503	Ø 64,5x73x 16	
9	8111.01-9	1	Sprengring (DIN 17223)	43 522	72x4	
10	8111.01-10	1	Abstreifer	Stefa	GA 65x75x 7/10	
11	8111.01-11	1	Kolbenstange	33 888		
	<u>8111.01</u>	1	Zylinder komplett, Bild-Nr. 1-11			
	<u>8111.10</u>	1	Satz Dichtungen komplett, Bild-Nr. 4,7,8,10			
12	8111.02-1	1	Distanzstück	E - 3346/1		
13	8111.02-2	1	Winkel-Schwenkgehäuse mit Drossel -doppeltw.-	E - 3346/2		
14	8109.03-1	1	Hydraulikverbindungsrohr mit Überwurfmuttern und Schneidringen	E - 2563B	110 lg.	
15	8109.03-2	1	Gerade Verschraubung ohne Überwurfmuttern und Schneidringe	G 12-L A - 2701	mit Innengewinde M 12	
16	8102.06-1	1	Höchstdruckschlauch HST 1/1	NW 10	1000 lg.	
	<u>8111.02</u>	1	Doppeltw. Drossel mit Winkel- Schwenkgehäuse und Distanzstück komplett, Bild-Nr. 12 und 13	630690200		
	<u>8111.03</u>	1	Hydraulikleitung komplett, Bild-Nr. 12 - 16	E - 3346		
17	8111.06-1 8109.02-1	1	Federbolzen	E - 2373		
18	8111.06-2 8109.02-2	2	Distanzhülse	E - 2373		
19	8109.02-3	2	Feder	TCF-257		
20	8109.02-4	2	Federhalter	SCF-6x30		
21		2	Schraube mit Federring	DIN 558-3.6	M 10x35	
	8109.02 <u>B111.06</u>	2	Drehausgleichsfeder komplett, Bild-Nr. 17 - 21			01.77



Gerätetyp: \varnothing 65 Hydraulikzylinder " D "

Star, Star - DESI
Supertaube YD 3 - und 4 - furchig

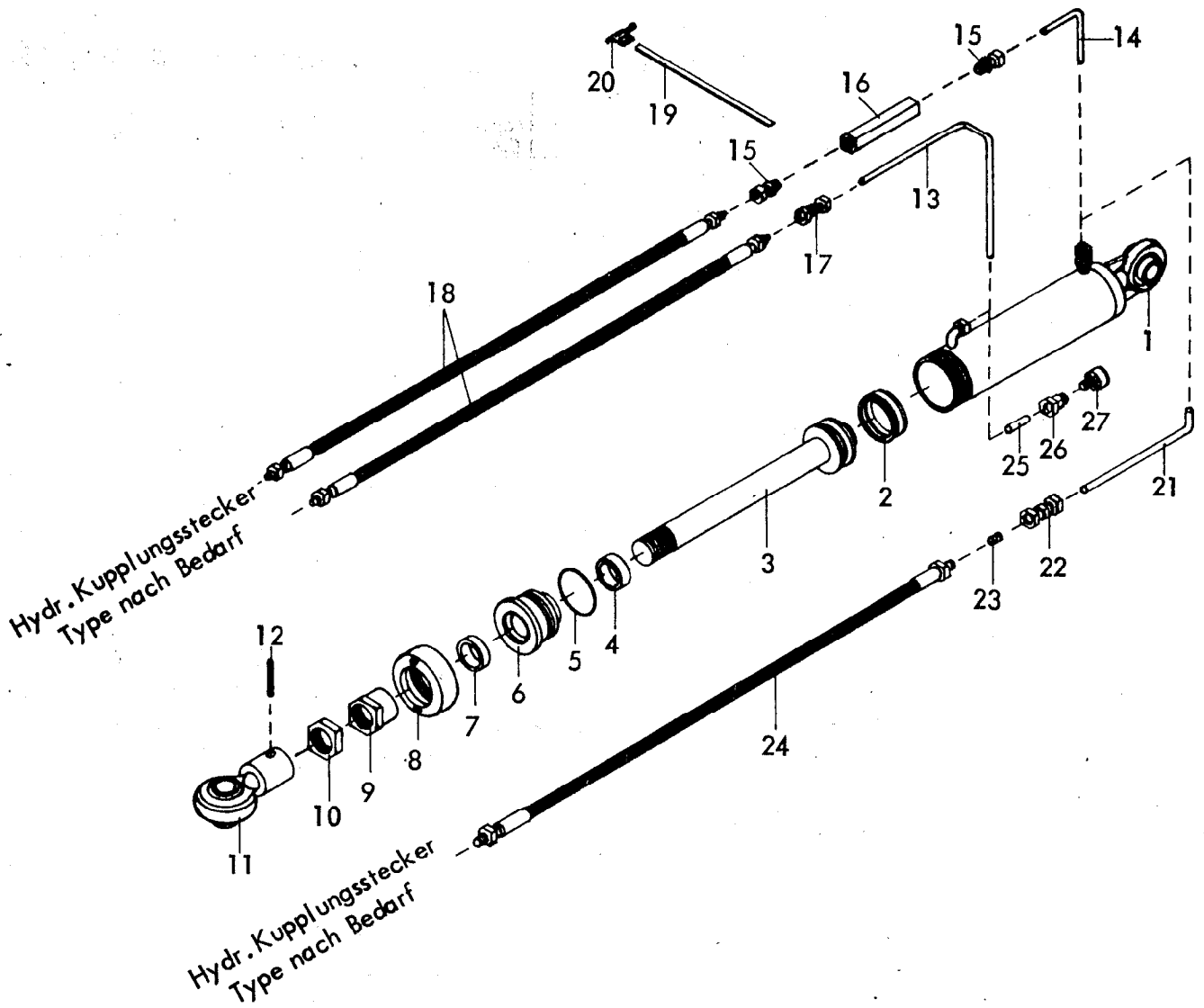
Bild-Nr.	Bestellnummer	Stück pro Gerät	Ersatzteilbezeichnung	Lager- bzw. DIN- Nummer	Maße	ca. kg/Teil
1	8122.01-1	1	Zylinder	1 - 2730		
2	8122.01-2	1	Kolbendichtung (doppeltw.)	DB 65/50x18		
3	8122.01-3	1	Kolbenstange	A - 4199		
4	8119.01-8	1	Nutring	VN 40x112		
5	8122.01-4	1	O - Ring	OR 57x5		
6	8122.01-5	1	Zylinderkopf	A - 4202		
7	8119.01-10	1	Abstreifer	AS-40-50-5/8		
8	8122.01-6	1	Überwurfmutter	A - 4201		
9	8122.01-7	1	Zylinderblocklängenmutter	A - 4203		
10		1	Mutter	DIN 936-4D	M 36x1,5	
11	8122.01-8	1	Kugelkopf	A - 4204		
12		1	Spannhülse	DIN 1481	8x50	
8122.01		1	Zylinder \varnothing 65 doppelwirkend			

Gerätetyp: Ø 65 Hydraulikzylinder "D"

Star, Star - DESI

Supertaube YD 3- und 4-furchig

Bild-Nr.	Bestellnummer	Stück pro Gerät	Ersatzteilbezeichnung	Lager- bzw. DIN-Nummer	Maße	ca. kg / Teil
	<u>8122.02</u>	1	Satz Dichtungen komplett, Bild-Nr. 2,4,5,7			
13	8113.04-1	1	Hydraulikverbindungsrohr	E-2139C/2		
14	8113.05-1	1	Hydraulikverbindungsrohr	E-2139C/1		
15	8113.05-2	2	Gerade Einschraubverschraubung	GE12-L/R1/2"		
16	8113.05-3	1	Sperrventil	SVC 28 C		
17	8101.06-4	1	Gerade Verschraubung	G 12-L		
18	8102.06-6	2	Höchstdruckschlauch HST 1/1	NW 10	1000 lg.	
19	4312.19-2	2	Universalschlauchband			
20	4312.19-3	2	Schlauchbandschloß			
	<u>8113.05</u>	1	Hydraulikleitung für doppelw. Zylinder komplett, Bild-Nr. 13 - 20			10.75



Gerätetyp: Ø 80 Hydraulikzylinder "E + D"

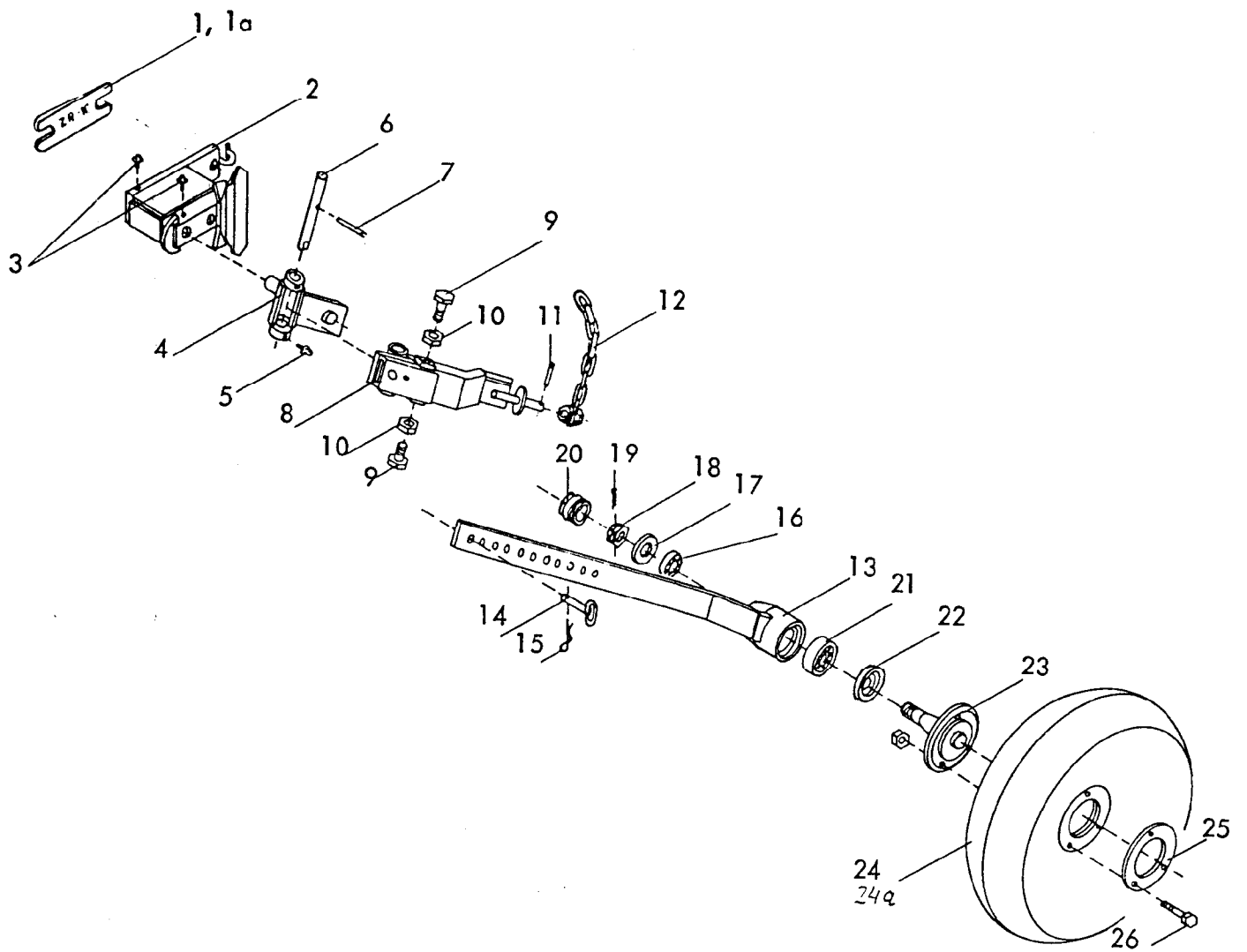
Supertaube YD 5-furchig

Bild-Nr.	Bestellnummer	Stück pro Gerät	Ersatzteilbezeichnung	Lager- bzw. DIN- Nummer	Maße	ca. kg/Teil
1	8123.01-1	1	Zylinder	I - 2318		
2	8123.01-2	1	Kolbendichtung (doppeltw.)	DB 80/60x22	D 11 WA	- geteilt-
3	8123.01-3	1	Kolbenstange mit Kolben	A - 4340		
4	8119.01-8	1	Nutring	VN 40x112		
5	8105.02-2	1	O - Ring	OR71,2x5,7		
6	8123.01-4	1	Zylinderkopf	A - 4338		
7	8119.01-10	1	Abstreifer	AS 40-50-5/8		
8	8123.01-5	1	Überwurfmutter	A - 4342		
9	8122.01-7	1	Zylinderblocklängenmutter	A - 4203		
10		1	Mutter	DIN 936-4D	M 36x1,5	
11	8123.01-6	1	Kugelkopf	A - 4341		
12		1	Spannhülse	DIN 1481	8x50	
	8123.01	1	Zylinder Ø 80 einfach-und doppelt-			

Gerätetyp: Ø 80 Hydraulikzylinder " E + D "

Supertaube YD 5-furchig

Bild-Nr.	Bestellnummer	Stück pro Gerät	Ersatzteilbezeichnung	Lager- bzw. DIN- Nummer	Masse	ca. kg /Teil
	<u>8123.02</u>	1	Satz Dichtungen komplett, Bild-Nr. 2, 4, 5, 7			
13	8113.04-1	1	Hydraulikverbindungsrohr	E - 2139C/2		
14	8113.05-1	1	Hydraulikverbindungsrohr	E - 2139C/1		
15	8113.05-2	2	Gerade Einschraubverschraubung	GE 12-L/R1/2"		
16	8113.05-3	1	Sperrventil	SVC 28 C		
17	8101.06-4	1	Gerade Verschraubung	G 12-L		
18	8102.06-6	2	Höchstdruckschlauch HST 1/1	NW 10	1000 lg.	
19	4312.19-2	2	Universalschlauchband			
20	4312.19-3	2	Schlauchbandschloß			
	<u>8113.05</u>	1	Hydraulikleitung für doppelw. Zylinder komplett, Bild-Nr. 13 - 20			
21	8113.03-1	1	Hydraulikverbindungsrohr	A - 3614		
22	8109.03-2	1	Gerade Verschraubung	G 12-L	mit Innengewinde M 12	
23	8123.03-1	1	Gewindestift mit Ø 4 mm Bohrung	DIN 913	AM 12x10	
24	8102.06-6	1	Höchstdruckschlauch HST 1/1	NW 10	1000 lg.	
25	8101.06-6	1	Hydraulikverbindungsrohr		40 lg.	
26	8101.06-9	1	Gerade Anschweißverschraubung	AS 12-L	mit Innengewinde M 12x1,5	
27	8101.06-8	1	EntlüftungsfILTER	1 427 432 000	M 12x1,5	
	<u>8123.03</u>	1	Hydraulikleitung für einfachw. Zylinder komplett, Bild-Nr. 21 - 27			
						05.70



Supertaube - DESI

Gerätetyp: Schwenkbares Stützrad für Supertaube Y, Baureihe 7

Star - DESI

Bild-Nr.	Bestellnummer	Stück pro Gerät	Ersatzteilbezeichnung	Lager- bzw. DIN-Nummer	Maße	ca. kg/Teil
1	4701.52	1	Stellkeil für Stützradanbringung bei Schnittbreite 300,350 u. 400	ZR - 10		
1a	4701.52	2	Stellkeil für Stützradanbringung bei Schnittbreite 380	ZR - 10		
2	7505.01-1	1	Stützradhalter	I - 1603 B		
3	6312.04-6	2	Schmiernippel H 1 8x1			
	<u>7505.01</u>	1	Stützradhalter komplett Bild- Nr. 2 + 3			
4	7505.02-1	1	Stützradgelenk	E-2212 B		
5	6312.04-6	1	Schmiernippel H 1 8x1			
	<u>7505.02</u>	1	Stützradgelenk komplett Bild - Nr. 4 + 5			

Gerätetyp: Schwenkbares Stützrad für Supertaube - DESI
 Supertaube - DESI
 Baureihe 7

Star - DESI


Bild-Nr.	Bestellnummer	Stück pro Gerät	Ersatzteilbezeichnung	Lager- bzw. DIN-Nummer	Maße	ca. kg/Teil
6	7505.03-1	1	Gelenkbolzen	A-2797		
7		1	Spannhülse	DIN 1481	8x45	0,74
8	7505.03-3	1	Stützradtasche	E-2213 C		
9		2	Schraube	DIN933-8,8	M 20x45	
10		2	Flache Mutter	DIN936-8	M 20	
11		1	Spannhülse	DIN 1481	8x30	
12	7505.03-11	1	Klaue mit Kette	A-2799 C		
	<u>7505.03</u>	1	Stützradtasche komplett Bild-Nr. 6 - 12			
13	7505.06-1	1	Stützradstiel für 750 + 800 Körperhöhe	I - 1602	765 lg.	
14	7505.04-2	1	Steckstock	TB - 16x54		
15	6416.01-3	1	Federsteckstock	BTB - 4		
16		1	Kegelrollenlager 32206	DIN 720		
17		1	Scheibe	DIN 1441	Ø 31	
18		1	Kronenmutter	DIN937-4 D	30x1,5	
19		1	Splint	DIN 94	6x50	
20	7505.04-8	1	Achskapsel	UA - 81		
21		1	Kegelrollenlager 30208	DIN 720		
22	7505.04-10	1	Nilosring	30208 AK		
23	7505.04-11	1	Stützradachse	I - 1485		
24	7505.04-12	1	Vollscheibenrad	E- 7220	4500x150	
24a	4303.15-12	1	" " " "	SVA-506 SVA-606	Ø600x150	
25	7505.04-13	1	Radflansch	I - 1485		
26		3	Schraube mit Mutter und Feder- ring	DIN 931-8,8	16x45	
	<u>7505.06</u>	1	Stützrad für 750 + 800 Körper- höhe komplett, Bild - Nr.13-26			03.75 10-74



Wichtig bei Ersatzteilbestellungen:

Bitte machen Sie bei jeder Bestellung folgende Angaben:

1. Gerätetype (auf Typenschild eingeschlagen).
2. Maschinenummer (auf Typenschild und Rahmen eingeschlagen).

RABE  WERK <small>GmbH + Co. D-49152 Bad Essen</small>	
Typ	
Nr.	Kontrolle

▲
Typenschild

3. Bestellnummer oder, falls hinter der entsprechenden Bildnummer keine Bestellnummer angegeben ist, die Lagernummer bzw. die DIN-Nummer mit den dazugehörigen Maßen. Wünschen Sie den Bezug kompletter Baugruppen, so geben Sie bitte die unterstrichene Bestellnummer an.
4. Die gewünschte Stückzahl der zu liefernden Ersatzteile.

RABE WERK

GmbH + Co., Landmaschinenfabrik, D-49152 Bad Essen

Telefon: (05472) 77 10 · Telex: 941617 · Telefax: (05472) 77 11 90



**Bedienungsanleitung
und
Ersatzteilliste**

4701 .60
Supertaube Y
Baureihe 7
03.75

Bei Ersatzteilbestellungen bitte Rückseite beachten!

RABEWERK